

◆ 인권경영센터 업무 ◆



인권침해, 직장 내 괴롭힘
성희롱·성고충 등 상담



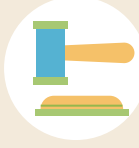
도·시군 인권 정책
연구 및 과제수행



인권경영 실행을 위한
인권경영지표,
인권영향평가 연구



규정·규칙, 연구윤리 위반
신고 접수 및 사실조사
등의 내부감사



도내 공공기관 및
민간기관 인권경영
제도화 지원



국내외 인권 교류
및 학술대회 개최

◆ 인권경영센터 인권경영위원회 위원 ◆

외부

박종선(위원장)	백석대학교 경찰학부
김바울 변호사	김바울법률사무소
김탁영 노무사	엠이엠씨코리아주식회사
유석봉 회계사	정담회계법인
김진욱 변호사	김진욱변호사사무소

내부

윤 황 원장	충남연구원
이인희 기획경영실장	충남연구원
노사협의회 노동자대표	충남연구원

행동강령책임관 및 청탁방지담당관

김병준 인권경영센터장

성희롱 고충처리위원

사공정희 책임연구원
김성운 경영지원과장

인권상담관

사공정희 책임연구원

◆ 인권경영센터 법률자문위원회 위원 ◆

변호사

이면재 변호사	법무법인 다온
김동길 변호사	법무법인 사명
김진욱 변호사	김진욱변호사사무소
정연두 변호사	김진욱변호사사무소

노무사

김탁영 노무사	엠이엠씨코리아주식회사
조현범 노무사	푸른노무법인



충남연구원 인권경영센터 연혁



2019.07.01

- ◆ 인권경영센터 개소
전국 연구기관 중 최초



2020.01.06

- ◆ 인권경영선포식
- ◆ 제1기 인권경영위원회 구성



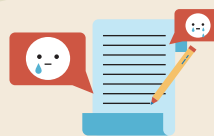
2020.04.24

- ◆ 인권·노동·환경·반부패
UNGC 전국 시도연구원 중 최초 가입
(United Nations Global Compact)



2020.07.08

- ◆ 반부패 특강
최강욱 국회의원(열린민주당 당 대표)
- ◆ 인권경영 특강
박석범 UNGC 한국협회 사무총장



2020.05 ~ 06

- ◆ 직장 내 괴롭힘 실태조사
- ◆ 성희롱·성고충 실태조사



2020.09.23

- ◆ 충청남도 공공기관
인권경영협약체 출범
주관기관, 11개 기관 참여



2020.11~12

- ◆ 기관운영 및 주요사업
인권영향평가 실시



2020.11.23

- ◆ 제1기 법률자문위원회 구성



2020.12.14

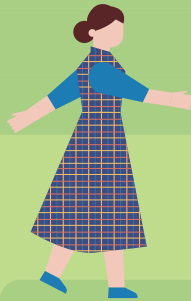
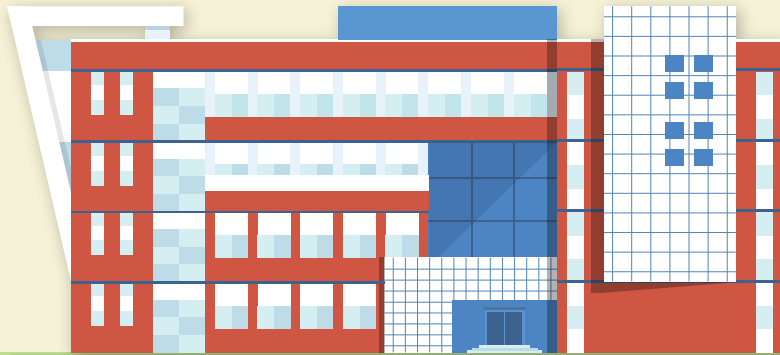
- ◆ 연구윤리 특강
이인재 한국연구재단
연구윤리정보센터장



2020.11.27

- ◆ UNGC 10대 원칙 이행
참여보고서(COE) 제출

포용적 행복국가의 미래를 여는
충남연구원 인권영향평가



충남연구원
ChungNam Institute

충남연구원 인권경영선언문

우리는 모든 활동에서 인간의 존엄과 가치를 중시하는 인권경영을 적극 실천한다.
이를 위해 우리는 직원, 고객, 이해관계자, 지역사회에 대한 인권 존중의 책무를 정의하고
인권을 존중·보호하기 위하여 다음과 같이 인권경영 이행을 선언한다.



우리는 인권에 대한 헌법과 법률 각종 규범을 존중하고 지지한다.



우리는 인권침해를 사전에 예방하며, 적극적인 구제를 위해 노력한다.



우리는 결사 및 단체교섭의 자유를 보장한다.



우리는 고용에 있어서 어떠한 행태의 강제노동도 허용하지 않는다.



우리는 종교, 성별, 인종, 학력, 지역, 장애 등을 이유로 차별하지 않는다.



우리는 안전하고 건강한 근무여건을 조성하여 안전 및 보건을 증진한다.



우리는 이해관계자의 안전과 사생활의 침해가 되지 않도록 이해관계자의 인권을 보호한다.



우리는 경영활동 지역에서 현지 주민의 인권이 침해되지 않도록 유의한다.



우리는 국내외 환경 관련 법규를 준수하고, 환경보호와 오염 방지를 위해 노력한다.



우리는 이해관계자를 공정하게 대우하고, 인권경영을 실천하도록 지원한다.

2020년 1월 6일
충남연구원 임직원 일동



이행률
100%

기관운영 분야

1. 인권경영 체제의 구축

연구원 내의 인권경영을 제도화하기 위해 운영하는 조치 이행 확인

• 충남연구원 인권경영센터 운영



• 충청남도 공공기관 인권경영협의체 출범



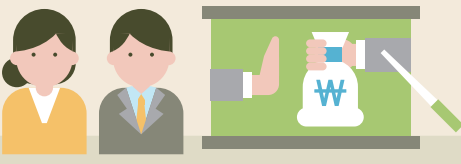
• 인권침해 신고·상담 창구 운영



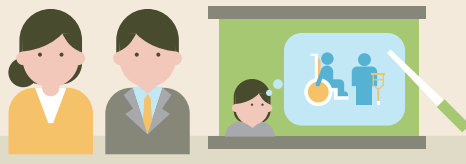
• 연구원 내 실태조사 진단



• 연구원 임직원 청렴·반부패·연구윤리 교육



• 장애인식개선·4대폭력 예방·인권교육



이행률
100%

기관운영 분야

5. 작업장 환경 및 안전보장

임산부 및 장애인 등 연구원 내의 보호시설 확보와 일 가정 양립을 위한 정책 이행 확인

• 출산휴가, 육아휴직, 육아시간, 자녀돌봄휴가



육아휴직, 출산휴가 직원 수

	2018	2019	2020
육아휴직(명)	2	5	7
출산휴가(명)	3	3	4

• 산업안전보건교육 및 소방안전교육



• 탄력근무제 실시

탄력근무 및 육아시간 사용자 2020년 4분기 기준

탄력근무(명) 81
육아시간(명) 18



이행률
100%

기관운영 분야

2. 고용상 비차별

연구원의 고용 및 업무 활동에서 성별, 종교, 장애, 출신 지역 등에 따른 차별 배제 이행 확인

• 근무시간 준수 및 휴게시간 보장

주 40시간
근무



복카페
2개



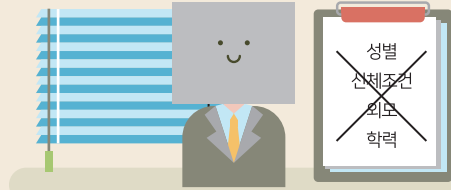
체력단련실
1개



여성휴게실
1개



• 블라인드 채용



• 장애인 채용

중증 장애인



2명

경증 장애인



3명

• 단기 기간제 근로자

충남생활임금 적용



4대보험 적용



월차유급휴가제도



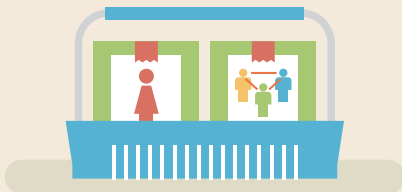
이행률
80%

기관운영 분야

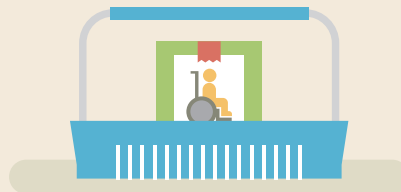
6. 책임 있는 공급망 관리

연구원 주요 공급업자, 하청업자, 기타 주요 협력기관의 인권보호에 대한 의무 이행 확인

• 여성기업 제품, 사회적 기업 물건 우선 구매



• 장애인표준사업장 제품 구매 및 사용



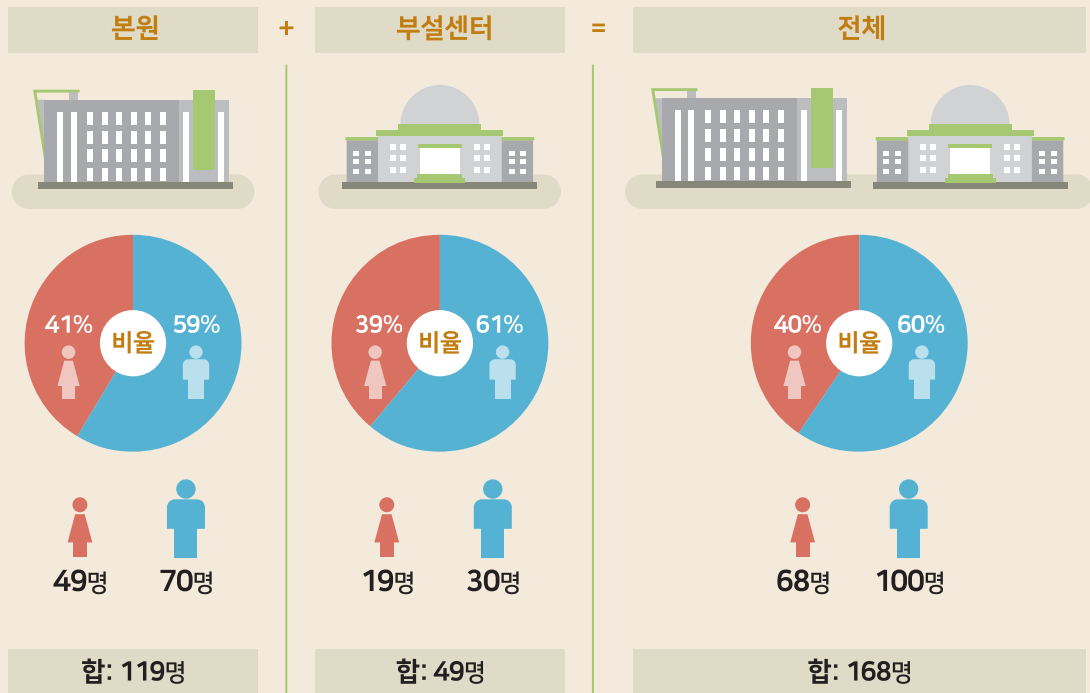
• 표준계약서 사용 의무화



• 지역업체 우선 계약과 생산제품 우선 구매



•충남연구원 성비 분포



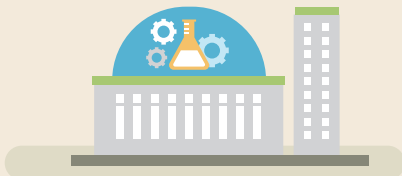
이행률
100%

기관운영 분야

7. 환경권 보호

연구원에서 환경보호를 위해 시행하고 있는 이행 확인

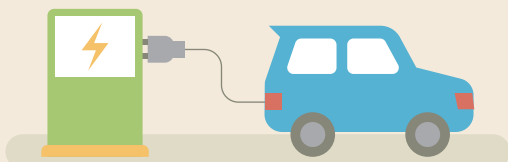
• 공간환경연구실 환경정책 연구



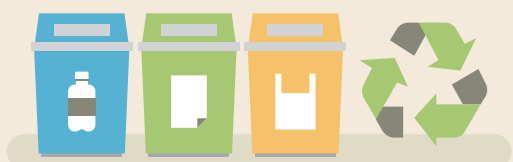
• 충남서해안 기후환경연구소 운영



• 원내 하이브리드, 전기자동차 사용



• 연구원 내 재활용품 분리배출 등 시행





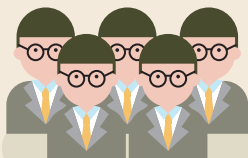
기관운영 분야

3. 결사 및 단체교섭의 자유 보장

근로자들의 결사 및 단체교섭 등의 활동 보장에 대한 이행 확인

• 노사협의회

사측 5명



노측 5명



• 2021년 노동이사제 도입

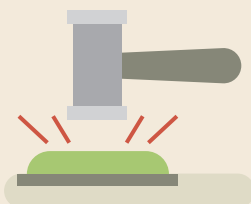


기관운영 분야

4. 강제노동의 금지 및 직장 내 괴롭힘 방지

연구원 내에서의 강제노동 금지와 직장 내 괴롭힘 및 성폭력 성희롱 근절 이행 확인

• 근로기준법 준수,
노동법 준수



• 직원 권리 보호 및
차별 방지를 위한 교육



• 성희롱·성고충 및 직장 내
괴롭힘 실태조사 실시



주요사업 분야

연구사업 인권영향평가

연구원의 주요 연구사업이 인권에 미치는 부정적 영향을 사전에 예방하고 최소화하는 이행 확인

• 연구 과제의 공동연구 수행 또는 지도자문 등
비상임연구위원 위촉 시 표준계약서 작성



• 연구 수탁과제 고용 단기 근로자
표준계약서 작성, 충남생활임금 적용



◆ 인권경영센터 업무 ◆

- 인권침해, 직장 내 괴롭힘
성희롱·성고충 등 상담
- 인권경영 실행을 위한
인권경영지표,
인권영향평가 연구
- 도·시군 인권 정책
연구 및 과제수행
- 규정·규칙, 연구윤리 위반
신고 접수 및 사실조사
등의 내부감사
- 도내 공공기관 및
민간기관 인권경영
제도화 지원
- 국내외 인권 교류
및 학술대회 개최

◆ 인권경영센터 인권경영위원회 위원 ◆

- | | | |
|-----------|-------------|-------|
| 외부 | 내부 | |
| 박종선(위원장) | 백석대학교 경찰학부 | 충남연구원 |
| 김바울 변호사 | 김바울법률사무소 | 충남연구원 |
| 김탁영 노무사 | 엠이엠씨코리아주식회사 | 충남연구원 |
| 유석봉 회계사 | 정담회계법인 | |
| 김진욱 변호사 | 김진욱변호사사무소 | |

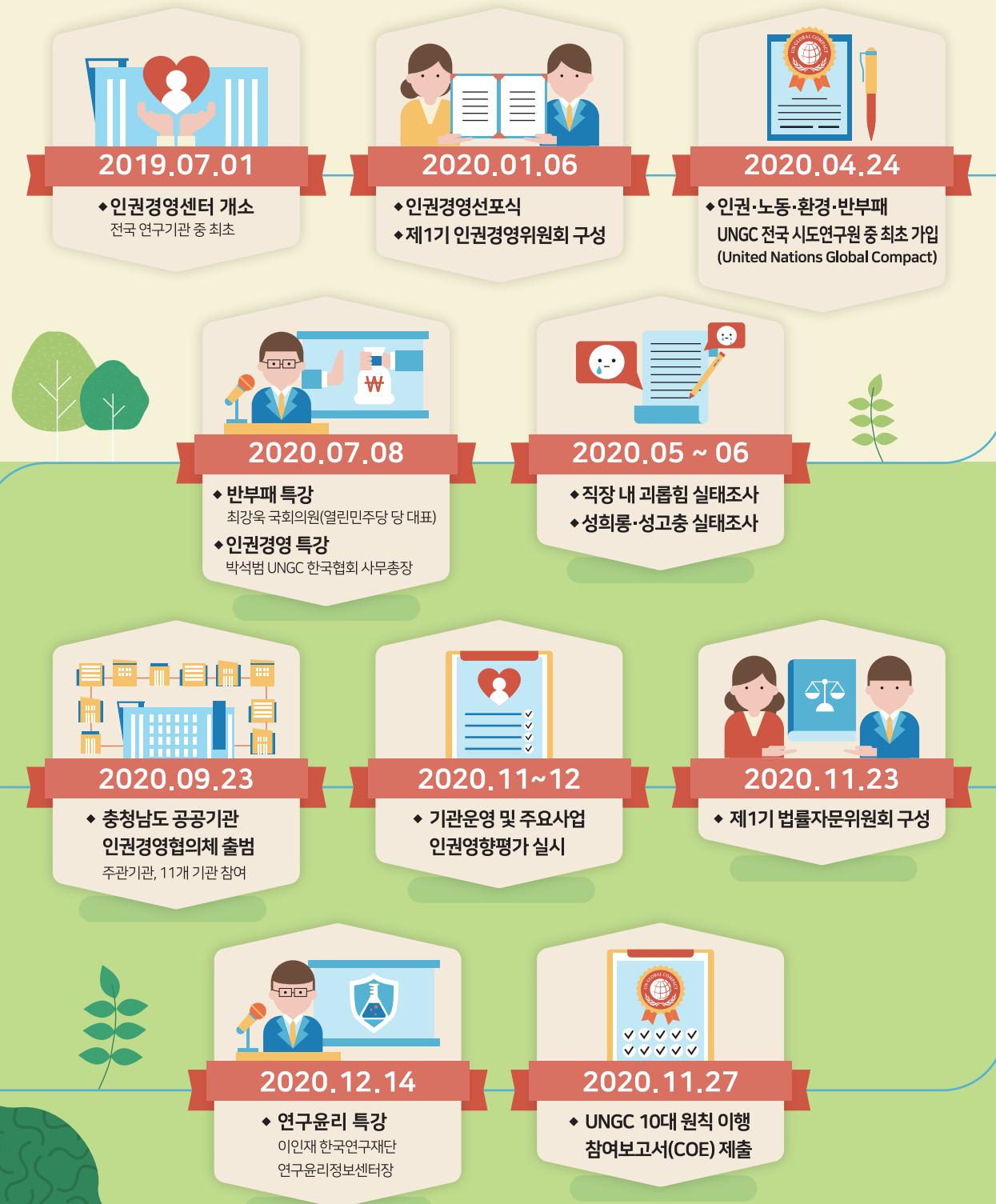
행동강령책임관 및 청탁방지담당관
김병준 인권경영센터장

인권상담관
사공정희 책임연구원

◆ 인권경영센터 법률자문위원회 위원 ◆

- | | |
|------------|-------------|
| 변호사 | 노무사 |
| 이면재 변호사 | 법무법인 다온 |
| 김동길 변호사 | 법무법인 사명 |
| 김진욱 변호사 | 김진욱변호사사무소 |
| 정연두 변호사 | 김진욱변호사사무소 |
| | 김탁영 노무사 |
| | 조현범 노무사 |
| | 엠이엠씨코리아주식회사 |
| | 푸른노무법인 |

충남연구원 인권경영센터 연혁



포용적 행복국가의 미래를 여는 충남연구원 인권영향평가



충남연구원 인권경영선언문

우리는 모든 활동에서 인간의 존엄과 가치를 중시하는 인권경영을 적극 실천한다.
이를 위해 우리는 직원, 고객, 이해관계자, 지역사회에 대한 인권 존중의 책무를 정의하고
인권을 존중·보호하기 위하여 다음과 같이 인권경영 이행을 선언한다.

- 우리는 인권에 대한 헌법과 법률 각종 규범을 존중하고 지지한다.
- 우리는 인권침해를 사전에 예방하며, 적극적인 구제를 위해 노력한다.
- 우리는 결사 및 단체교섭의 자유를 보장한다.
- 우리는 고용에 있어서 어떠한 형태의 강제노동도 허용하지 않는다.
- 우리는 종교, 성별, 인종, 학력, 지역, 장애 등을 이유로 차별하지 않는다.
- 우리는 안전하고 건강한 근무여건을 조성하여 안전 및 보건을 증진한다.
- 우리는 이해관계자의 안전과 사생활의 침해가 되지 않도록 이해관계자의 인권을 보호한다.
- 우리는 경영활동 지역에서 현지 주민의 인권이 침해되지 않도록 유의한다.
- 우리는 국내외 환경 관련 법규를 준수하고, 환경보호와 오염 방지를 위해 노력한다.
- 우리는 이해관계자를 공정하게 대우하고, 인권경영을 실천하도록 지원한다.

2020년 1월 6일
충남연구원 임직원 일동

충남연구원
ChungNam Institute

이행률 100%

기관운영 분야

1. 인권경영 체제의 구축

연구원 내의 인권경영을 제도화하기 위해 운영하는 조치 이행 확인

• 충남연구원 인권경영센터 운영

• 충청남도 공공기관 인권경영협의체 출범

• 인권침해 신고·상담 창구 운영

• 연구원 내 실태조사 진단

• 연구원 임직원 청렴·반부패·연구윤리 교육

• 장애인식개선·4대폭력 예방·인권교육

이행률 100%

기관운영 분야

2. 고용상 비차별

연구원의 고용 및 업무 활동에서 성별, 종교, 장애, 출신 지역 등에 따른 차별 배제 이행 확인

• 근무시간 준수 및 휴게시간 보장

• 장애인 채용

• 충남연구원 성비 분포

주 40시간 근무

복카페 2개

체력단련실 1개

여성휴게실 1개

• 블라인드 채용

• 단기 기간제 근로자

충남생활임금 적용

4대보험 적용

월차유급휴가제도

본원

부설센터

전체

비율

41%

59%

39%

61%

40%

60%

49명

70명

19명

30명

68명

100명

합: 119명

합: 49명

합: 168명

이행률 80%

기관운영 분야

3. 결사 및 단체교섭의 자유 보장

근로자들의 결사 및 단체교섭 등의 활동 보장에 대한 이행 확인

• 노사협의회

• 2021년 노동이사제 도입

이행률 100%

기관운영 분야

5. 작업장 환경 및 안전보장

임산부 및 장애인 등 연구원 내의 보호시설 확보와 일 가정 양립을 위한 정책 이행 확인

• 출산휴가, 육아휴직, 육아시간, 자녀돌봄휴가

• 산업안전보건교육 및 소방안전교육

• 탄력근무제 실시

육아휴직, 출산휴가 직원 수

2018

2019

2020

육아휴직(명)

출산휴가(명)

2

3

5

3

7

4

탄력근무 및 육아시간 사용자

2020년 4분기 기준

탄력근무(명)

육아시간(명)

81

18

이행률 80%

기관운영 분야

6. 책임 있는 공급망 관리

연구원 주요 공급업자, 하청업자, 기타 주요 협력기관의 인권보호에 대한 의무 이행 확인

• 여성기업 제품, 사회적 기업 물건 우선 구매

• 장애인표준사업장 제품 구매 및 사용

• 표준계약서 사용 의무화

• 지역업체 우선 계약과 생산제품 우선 구매

이행률 100%

기관운영 분야

7. 환경권 보호

연구원에서 환경보호를 위해 시행하고 있는 이행 확인

• 공간환경연구실 환경정책 연구

• 충남서해안 기후환경연구소 운영

• 원내 하이브리드, 전기자동차 사용

• 연구원 내 재활용품 분리배출 등 시행

이행률 100%

주요사업 분야

연구사업 인권영향평가

연구원의 주요 연구사업이 인권에 미치는 부정적 영향을 사전에 예방하고 최소화하는 이행 확인

• 연구 과제의 공동연구 수행 또는 지도자문 등 비상임연구위원 위촉 시 표준계약서 작성

• 연구 수탁과제 고용 단기 근로자 표준계약서 작성, 충남생활임금 적용