

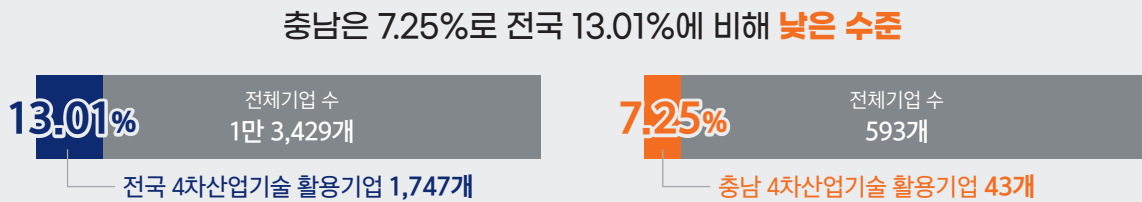
‘힘센 충남’을 위한 정책 레포트

‘4차 산업기술 활용’ 충남 기업체의 현주소와 정책 방향

충남지역 기업체의 4차 산업기술 활용 정도와 특징을
전국 및 시·도별 비교·분석을 통해 향후 정책 개발의 시사점을 도출했습니다.

충남공공투자관리센터 이종윤 / 이인재

1. 충남 기업체의 4차 산업기술 활용 비중은?

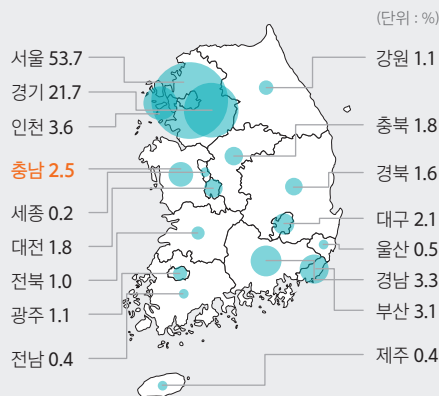


* 조사대상 : 2020년 기준 국내에서 산업활동을 수행하고 있는 회사법인 중 상용근로자 50인 이상, 자본금 3억 원 이상인 기업체 자료 : 통계청(2020 기업활동조사)

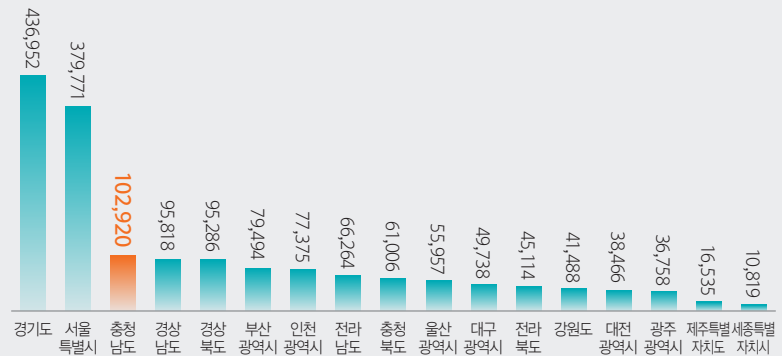
2. 4차 산업기술 활용 기업체의 지역별 분포는?

4차 산업기술 활용기업은 **서울·경기 등 수도권에 집중**
충남 GRDP는 전국 3위이지만, **4차 산업기술 활용은 7위**

4차 산업기술 활용기업 지역별 분포



지역별 GRDP

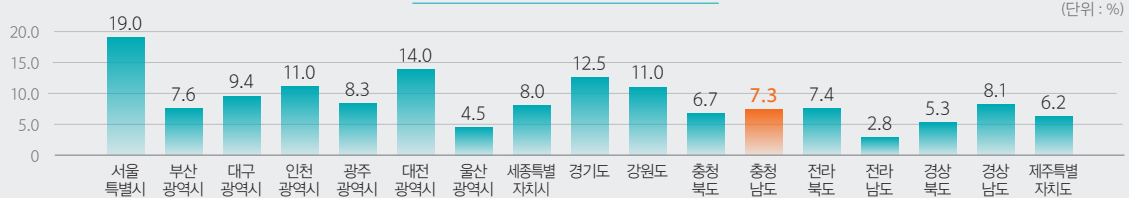


자료 : 통계청(2020 기업활동조사)

3. 4차산업혁명기술 지역별 활용률은?

충청남도의 4차산업혁명기술 활용률은 7.3%로 **전국에서 12번째**

지역별 4차산업혁명기술 활용률

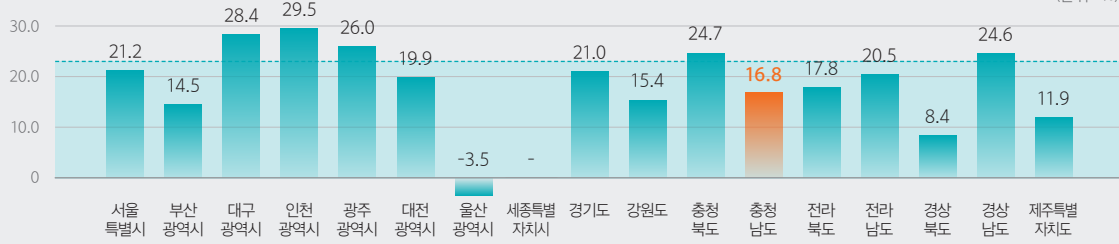


자료 : 기업활동조사(2020)

4. 4차 산업기술 활용기업의 증가율은?

충남의 연평균 증가율은 16.8%, **전국 11번째로 낮은 수준**

4차 산업기술 활용기업 연평균 증가율

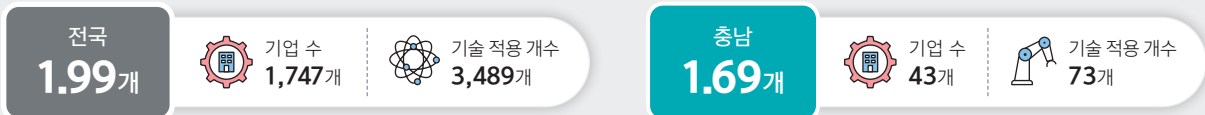


자료 : 통계청(2017-2020 기업활동조사)

5. 4차 산업기술의 유형별 활용은?

충남은 기업당 1.7개 유형을 활용하며 **로봇과 3DP의 적용이 높음**

기업당 4차산업혁명기술 활용 분야 수 분포



지역별·유형별 4차 산업기술 적용 개수

	서울	부산	대구	인천	광주	대전	울산	세종	경기	강원	충북	충남	전북	전남	경북	경남	제주	Total
사물인터넷(IOT)	231	20	10	20	4	9	3	2	112	5	8	12	4	2	6	8	2	458
클라우드(CLOUD)	484	19	13	22	10	7	3	0	161	11	9	18	6	2	13	23	3	804
빅데이터(BIGDATA)	422	20	9	17	3	9	2	0	133	4	6	8	7	3	7	16	2	668
모바일 5g(MOBILE)	195	15	7	16	4	8	3	1	80	1	7	5	3	3	3	5	1	357
인공지능(AI)	300	10	8	7	5	8	1	2	100	0	6	4	4	1	4	9	0	469
블록체인(BC)	93	3	1	0	1	1	0	0	25	0	1	0	1	0	1	0	1	128
로봇공학(ROBOT)	75	8	13	16	1	2	2	0	46	1	8	14	5	0	10	26	0	227
3D 프린팅(3DP)	66	11	4	10	3	4	0	0	54	2	5	9	5	0	8	10	0	191
가상 증강현실(AR_VR)	113	5	2	3	1	3	0	0	46	1	1	3	1	1	1	4	2	187

* 백분위 기준으로 히트맵 적용 파랑색 낮은 수준 / 붉은색 높은수준

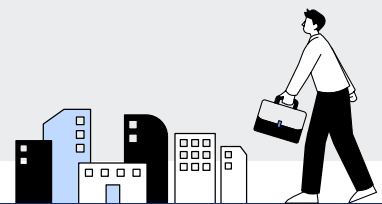
6. 충남 기업체 분석 시사점

☑ 4차 산업기술 활용은 수도권에 집중

- 4차 산업기술 인력(정주 여건) 및 산업구조에 기인한 것으로 예측되며 한계기업이 많은 산업구조는 기술 적용이 어렵다고 판단됨

☑ 충남의 4차 산업기술 도입·확산 수준은 충남경제 규모 및 타 지자체 대비 낮은 수준

- 충남은 비슷한 제조업 중심 지역인 경남과 비교하면 낮은 기술도입 비율을 보임
- 증가율(확산속도)도 충북, 경남에 비해 낮은 수준을 보임
- 제조업과 연관이 많은 로봇, 3DP 기술이 상대적으로 확산되어 있음



7. 충남 4차산업 고도화를 위한 정책 제언

- ☑ 제조업 생산성을 크게 높일 수 있는 AI, 빅데이터 분야와 로봇, 3DP 기술과 결합된 형태로 연구개발 인프라 구축사업 필요
- ☑ 충남 기업체의 4차 산업기술 활용 여부와 활용 범위 등에 대한 세부 조사와 분석 필요
- ☑ 향후 패널자료로 구축해 시간 변화에 따른 4차 산업기술 적용이 기업에 미치는 영향과 부가가치 효과 등을 추적 관찰 필요