

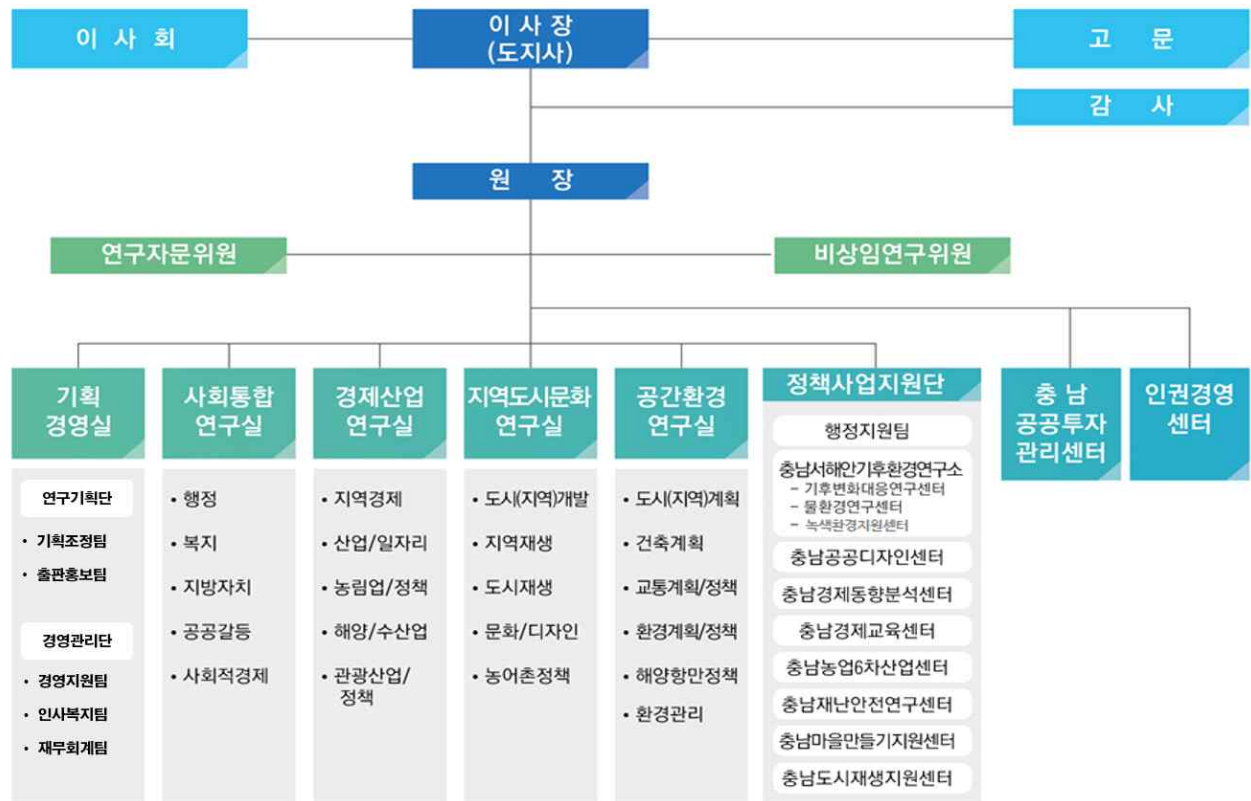
2023년 충남연구원 임원 및 인력운영현황

1 조직(기구)현황 : 5실 1단 2센터

(2023 3월 현재)

| 부서명 | | 직책명 | 성명 | 비고 |
|------------|--------------|-----|-------|-----|
| 충남연구원 | | 원 장 | 유 동 훈 | |
| 기획경영실 | | 실 장 | 오 용 준 | |
| | 연구기획단 | 단 장 | 백 운 성 | |
| | 기획조정팀 | 팀 장 | 이 상 준 | |
| | 출판홍보팀 | 팀 장 | 정 봉 희 | |
| | 경영관리단 | 단 장 | 이 존 관 | |
| | 경영지원팀 | 팀 장 | 김 정 희 | |
| | 인사복지팀 | 팀 장 | 김 성 운 | |
| | 재무회계팀 | 팀 장 | 나 우 람 | |
| | 사회통합연구실 | 실 장 | 고 승 희 | |
| | 경제·산업연구실 | 실 장 | 신 동 호 | |
| | 지역·도시문화연구실 | 실 장 | 유 학 열 | |
| 공간·환경연구실 | | 실 장 | 정 옥 식 | |
| 정책사업지원단 | | 단 장 | 윤 종 주 | *겸직 |
| | 충남서해안기후환경연구소 | 소 장 | 오 혜 정 | *겸직 |
| | 기후변화대응연구센터 | 센터장 | 윤 종 주 | |
| | 물환경연구센터 | 센터장 | 김 홍 수 | |
| | 충남공공디자인센터 | 센터장 | 오 병 찬 | |
| | 충남경제동향분석센터 | 센터장 | 방 만 기 | |
| | 충남경제교육센터 | 센터장 | 김 양 중 | *겸직 |
| | 충남농업6차산업연구센터 | 센터장 | 권 오 성 | |
| | 충남재난안전연구센터 | 센터장 | 고 승 희 | *겸직 |
| | 충남마을만들기지원센터 | 센터장 | 정 석 호 | |
| | 충남도시재생지원센터 | 센터장 | 조 봉 운 | *겸직 |
| 충남공공투자관리센터 | | 센터장 | 김 진 기 | |
| 인권경영센터 | | 센터장 | 강 마 야 | *겸직 |

2 조직도



3 인력현황 : 정원133명 / 현원107명 / 결원26명

(2023 3월 현재)

| 구분 | 계 | 원장 | 본원 | | | | 부설센터 | | | |
|----|-----|----|-----|-----|-----|-------|------|-----|-----|-------|
| | | | 계 | 연구직 | 관리직 | 무기계약직 | 계 | 연구직 | 관리직 | 무기계약직 |
| 정원 | 133 | 1 | 93 | 47 | 11 | 35 | 39 | 22 | 7 | 10 |
| 현원 | 107 | 1 | 81 | 39 | 9 | 33 | 25 | 15 | 3 | 7 |
| 결원 | △26 | - | △12 | △8 | △2 | △2 | △14 | △7 | △4 | △3 |

4 임원현황

| 구 분 | 성 명 | 취임년월 | 소 속 및 직 위 | 비 고 |
|-------|-------|---------|-------------------|-------|
| 이 사 장 | 김 태 흠 | 22.7.1 | 충청남도지사 | 당 연 직 |
| 이 사 | 유 동 훈 | 21.9.17 | 충남연구원장 | 〃 |
| 〃 | 최 원 철 | 22.7.1 | 공주시장 | 〃 |
| 〃 | 박 정 현 | 22.4.14 | 부여군수 | 〃 |
| 〃 | 김 ○ ○ | 19.4.14 | 선문대학교 명예교수 | 선 임 직 |
| 〃 | 김 ○ ○ | 19.4.14 | 치과협회중앙회 부회장 | 〃 |
| 〃 | 김 ○ ○ | 19.4.14 | 남서울대학교 교수 | 〃 |
| 〃 | 류 ○ ○ | 19.4.14 | 공주대학교 교수 | 〃 |
| 〃 | 박 ○ ○ | 19.4.14 | 청운대학교 교수 | 〃 |
| 〃 | 박 ○ ○ | 19.4.14 | 고려대학교 교수 | 〃 |
| 〃 | 송 ○ ○ | 19.4.14 | 서강대학교 교수 | 〃 |
| 〃 | 이 ○ ○ | 19.4.14 | 충남시민재단 정책기획위원장 | 〃 |
| 〃 | 정 ○ ○ | 19.4.14 | 충남대학교 교수 | 〃 |
| 〃 | 지 ○ ○ | 19.4.14 | 논산문화관광재단 대표이사 | 〃 |
| 〃 | 홍 ○ ○ | 19.4.14 | 과학기술정책연구원 연구위원 | 〃 |
| 〃 | 정 ○ ○ | 21.7.9 | 변호사 | 〃 |
| 〃 | 임 ○ ○ | 21.9.6 | 충남연구원 선임연구위원 | 〃 |