

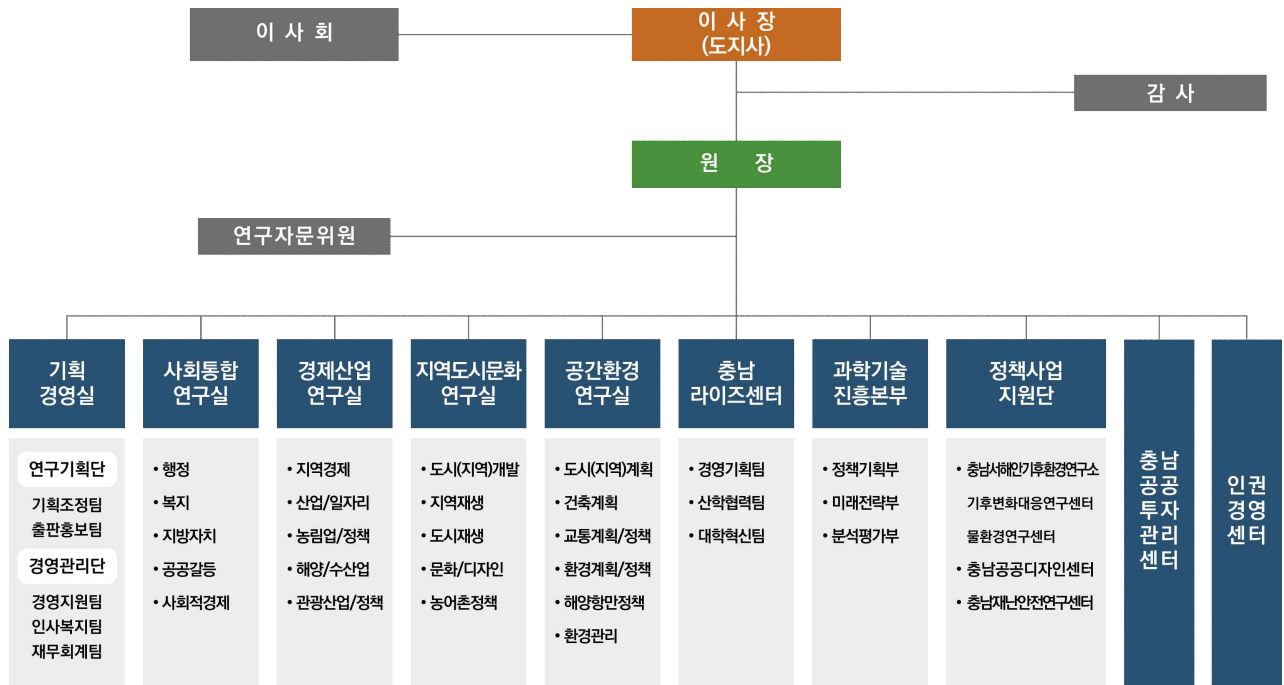
2025년 충남연구원 임원 및 인력운영현황

① 조직(기구)현황 : 5실 1본부 1단 3센터

(2025. 3월 현재)

부서명		직책명	성명	비고
충남연구원		원 장	전 희 경	
기획경영실		실 장	오 용 준	
	연구기획단	단 장	백 운 성	
	기획조정팀	팀 장	이 상 준	
	출판홍보팀	팀 장	정 봉 희	
	경영관리단	단 장		공석
	경영지원팀	팀 장	신 창 하	직무대리
	인사복지팀	팀 장	김 성 운	
	재무회계팀	팀 장	나 우 람	
사회통합연구실		실 장	고 승 희	
경제·산업연구실		실 장	신 동 호	
지역·도시문화연구실		실 장	유 학 열	
공간·환경연구실		실 장	정 옥 식	
정책사업지원단		단 장	남 상 길	
	충남서해안기후환경연구소	소 장	김 영 일	
	기후변화대응연구센터	센터장	이 상 신	
	물환경연구센터	센터장	조 병 욱	
	충남공공디자인센터	센터장	오 병 찬	
	충남재난안전연구센터	센터장	고 승 희	*겸직
충남공공투자관리센터		센터장	김 진 기	
인권경영센터		센터장	강 마 야	
라이즈센터		센터장	승 용 배	
과학기술진흥본부		본부장	백 주 현	
	정책기획부	부 장	최 창 규	
	미래전략부	부 장	문 영 식	
	분석평가부	부 장	김 진 수	

2 조직도



3 인력현황 : 정원155명 / 현원115명 / 결원40명

(2025. 3. 12. 기준)

구 분	계	원장	본 원								부설조직						
			연구실				충남 RISE센터				과학기술 진흥본부			정책사업 지원단			
			계	연구 직	관리 직	무기 계약 직	계	센터 장	연구 직	관리 직	계	본부 장	연구 직	계	연구 직	관리 직	무기 계약 직
정원	155	1	96	47	14	35	24	1	17	6	15	1	14	19	13	1	5
현원	115	1	82	39	12	31	5	1	1	3	14	1	13	13	11	-	2
결원	△40	-	△14	△8	△2	△4	△19	-	△16	△3	△1	-	△1	△6	△2	△1	△3

□ 4 임원현황

구 분	성 명	취입년월	소 속 및 직 위	비 고
이 사장	김 태 흠	22.7.1	충청남도지사	당 연 직
이 사	전 희 경	25.3.1	충남연구원장	〃
〃	최 원 철	22.7.1	공주시장	〃
〃	박 정 현	22.4.14	부여군수	〃
〃	김 ○ ○	19.4.14	선문대학교 명예교수	선 임 직
〃	김 ○ ○	19.4.14	치과협회중앙회 부회장	〃
〃	김 ○ ○	19.4.14	남서울대학교 교수	〃
〃	류 ○ ○	19.4.14	공주대학교 교수	〃
〃	박 ○ ○	19.4.14	청운대학교 교수	〃
〃	박 ○ ○	19.4.14	고려대학교 교수	〃
〃	송 ○ ○	19.4.14	서강대학교 교수	〃
〃	이 ○ ○	19.4.14	충남시민재단 정책기획위원장	〃
〃	정 ○ ○	19.4.14	충남대학교 교수	〃
〃	지 ○ ○	19.4.14	논산문화관광재단 대표이사	〃
〃	홍 ○ ○	19.4.14	과학기술정책연구원 연구위원	〃
〃	정 ○ ○	21.7.9	변호사	〃
〃	유 ○ ○	24.9.6	충남연구원 노동자이사	〃
〃	신 ○ ○	23.9.1	순천향대학교 교수	〃
〃	오 ○ ○	23.9.1	한국과학기술기획평가원 선임연구위원	〃
〃	이 ○ ○	23.9.1	단국대학교 교수	〃
감 사	하 ○ ○	19.4.14	변호사, 공인회계사	〃
〃	강 ○ ○	24.5.13	충청남도 기획조정실장	〃