

# 01

프롤로그

우리의 상상은  
현실이 될 거야~

미래상상 토론회 참여자 소개



귀항인(박○○, 서산, 60대)



귀촌인(박○○, 청양, 50대)



원주민(신○○, 보령, 50대)



전입자(노○○, 공주, 60대)



지역대학생(강○○, 예산, 20대)



취업준비생(이○○, 천안, 20대)



주말부부(임○○, 당진, 30대)



전업주부(황○○, 부여, 30대)



워킹맘(성○○, 홍성, 40대)

# 02

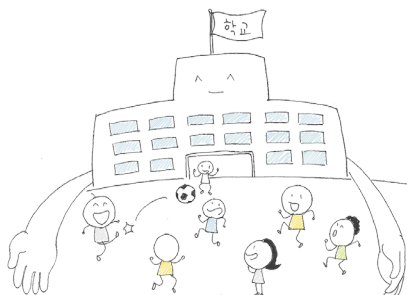
지금은... [따뜻하고 편리해요]



여전히 따뜻한 지역공동체



쾌적하고 편리한 도보 생활권



우리 아이들이 느끼는 정서적 안정감



편리한 대중 교통

수도권과의 근접성

# 03

[부족하고 아쉬워요]



도시

농촌

수도권과의 불균형, 상대적 박탈감



집

수도권

충청도

불안정한 주거환경, 지속되는 주말부부

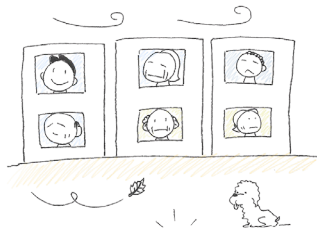


~ 훈훈한 일정



이 상

차가운 개인 주택



현 실

외형적 발전? 내부적 갈등!

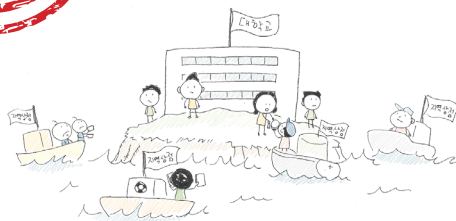
# 03

[부족하고 아쉬워요]

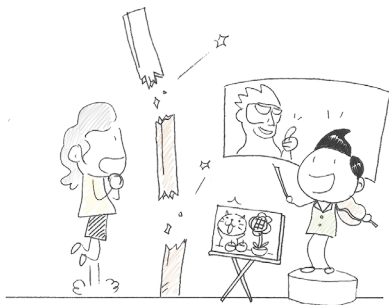


영주권자 제한, 영입

지역의 보수성, 외부인 경계



고립된 섬, 지역의 대학



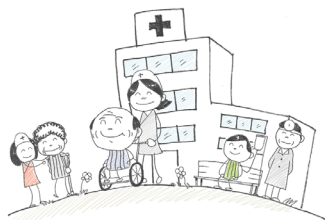
2% 부족한 문화생활

# 04

## 이제는... [피부 깊숙이 행복내리기]



다양하고 든든한 일자리



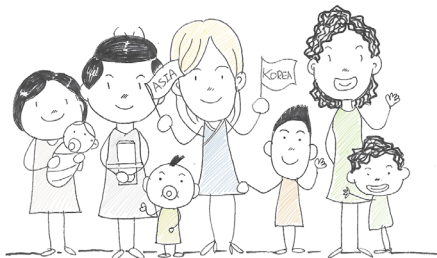
양질의 의료서비스



작은 마을도 편리한 교통서비스



다양한 교육기회



점점 다양해지는 도민

# 05

에필로그

상상력의 복제...  
그래도 꿈 꿀래요!



농촌의 매력에 푹 빠졌어요



모두가 존중받아 마땅한 일터예요



서로가 서로에게 도움을 주고 받아요



삶의 여유와 웃음이 떠나질 않아요



모든 세대가 건강한 충남이에요