

2008년도 충청남도 연구기관 총람

2008. 9

충청남도연구원협의회

2008년도 충청남도 연구기관 총람

2008. 9

충청남도연구원협의회

발 간 사

충남도 산하 각 연구원은 맡은 바 분야에서 각자의 역할에 충실하게 노력함으로써, 분야별로 충남도 및 시군의 성공적 정책 구현을 위한 싱크탱크로서 그 위상을 확보하였습니다.

그러나 도 산하 연구기관 간 협력 네트워크가 그간 조성되지 않아 서로간의 정보 교환이 어렵고 협력을 통한 시너지효과를 창출하지 못하고 있었습니다.

이러한 문제를 해결하고 충남도 발전을 위한 진지한 고민을 나눌 수 있도록 하기 위해 충남도 출연 6개 연구기관은 2007년 8월 28일 학술·연구교류 협약을 체결하고 산업경제, 지역개발, 역사·문화·관광, 인적자원개발, 여성 및 복지 분야에서 자료·정보의 공유와 협력, 공동 연구 및 세미나의 개최, 도 및 시군 현안에 대한 공동 대응, 연구 인력의 상호지원, 상호친교를 위한 체육·문화행사의 공동개최 등에 합의하였습니다.

앞으로 충청남도연구원협의회는 충청남도의 발전과 각 연구원의 발전방향에 대한 진지한 고민을 함께 나누면서 연구원 간 유기적 협력을 공고히 하고, 충남의 경쟁력 제고를 위해 역량을 결집하는 구심점의 역할을 해 나가야 할 것입니다.

이를 위해서는 각 연구원들이 공동으로 참여하여 서로간의 인식을 공감할 수 있는 접촉의 기회를 확대하고 다분야 간 연구를 공동으로 추진하는 등 연구원간 네트워크를 더욱 공고히 해야 할 것입니다. 또한 각 연구원의 연구성과 및 연구결과물의 효율적 활용을 위한 통합DB의 구축 및 연구성과의 홍보에도 적극적인 자세를 가져야 할 것입니다.

연구원간 성과물의 공유와 상호이해를 돕기 위해 처음 출간하는 “2008년도 충청남도 연구기관 총람”에는 각 연구원의 연구인력 구성과 연구과제 및 간행물, 주요 세미나 및 행사 등을 폭넓게 수록하였습니다. 이 총람이 충남도 산하 연구기관에 대한 상호간 이해 뿐 아니라 연구기관에 관심과 애정을 가지고 계신 지역내외 모든 분들의 이해를 돕는 소중한 자료로 활용되기를 바랍니다.

끝으로 충남의 경쟁력 강화와 균형발전을 위해 든든한 버팀목이 될 각종 아이디어와 정책제안들이 각 연구원을 통해 많이 도출되고, 충청남도연구원협의회 위상이 높아질 수 있도록 함께 노력해 주시길 당부 드립니다.

2008. 9.

충청남도연구원협의회 회장 김 용 웅

차 례

충청남도연구원협의회 개황	001
---------------	-----

연구원별 현황

충남발전연구원	005
충남여성정책개발원	049
충남역사문화연구원	071
충남테크노파크 전략산업기획단	107
충남농업테크노파크	117
충남디지털문화산업진흥원	125

충청남도연구원협의회 회칙	133
---------------	-----

실무협의회 현황	137
----------	-----

충청남도연구원협의회 개황

설 립 취 지

충청남도 출연 연구기관 간 교류협력을 통해 도정의 선도기능을 수행하고, 도민의 삶의 질 향상에 기여함과 동시에 연구원간 공동발전을 도모하기 위하여 2007년 8월 설립

추 진 사 업

충청남도연구원협의회는 충청남도의 산업·경제, 지역개발, 역사·문화·관광, 인적자원개발, 여성 및 복지 등의 분야에서 다음과 같은 연구협력 및 교류를 추진함

- 가. 지역발전 및 도산하연구기관 활성화를 위한 공동 건의
- 나. 공동 정책개발, 연구수행 및 세미나 개최
- 다. 도 및 시군현안에 대한 공동 T/F팀 구성 및 대응
- 라. 연구 인력의 교류 지원
- 마. 각종 연구보고서 및 간행물 등의 교류
- 바. 연구기관 간 친교를 위한 체육 및 문화행사의 개최
- 사. 기타 연구기관 간 협력이 필요한 사업의 추진 등

연구원별 현황

충남발전연구원 ❀❀

충남여성정책개발원 ❀❀

충남역사문화연구원 ❀❀

충남테크노파크 ❀❀

충남농업테크노파크 ❀❀

충남디지털문화산업진흥원 ❀❀



충남발전연구원

Chungnam Development Institute(CDI)

- 주 소 : 충청남도 공주시 금흥동 101번지 (314-140)
- 전 화 : 041-840-1114
- 팩 스 : 041-840-1199

■ 김 용 웅 원장 프로필

- 국제대학교 법률학과 (법학사)
- Catholic University of America 사회산업대학원 수학
- 호주 The University of Sydney 도시 및 지역계획학과 (도시 및 지역계획학 석사)
- 영국 The University of Sheffield 도시 및 지역계획학과 (도시 및 지역계획학 박사)
- 대한주택연구소 책임연구원
- 영국 Sheffield 대학 도시 및 지역계획학과 객원연구원
- 대만 토지개혁훈련소 외래교수
- 항공정책심의위원
- 민간투자심사위원회 위원
- 국토연구원 국토계획연구실장, 지역경제연구실장
- 국토연구원 부원장
- 안양대학교 교수
- 충청남도연구원협의회장



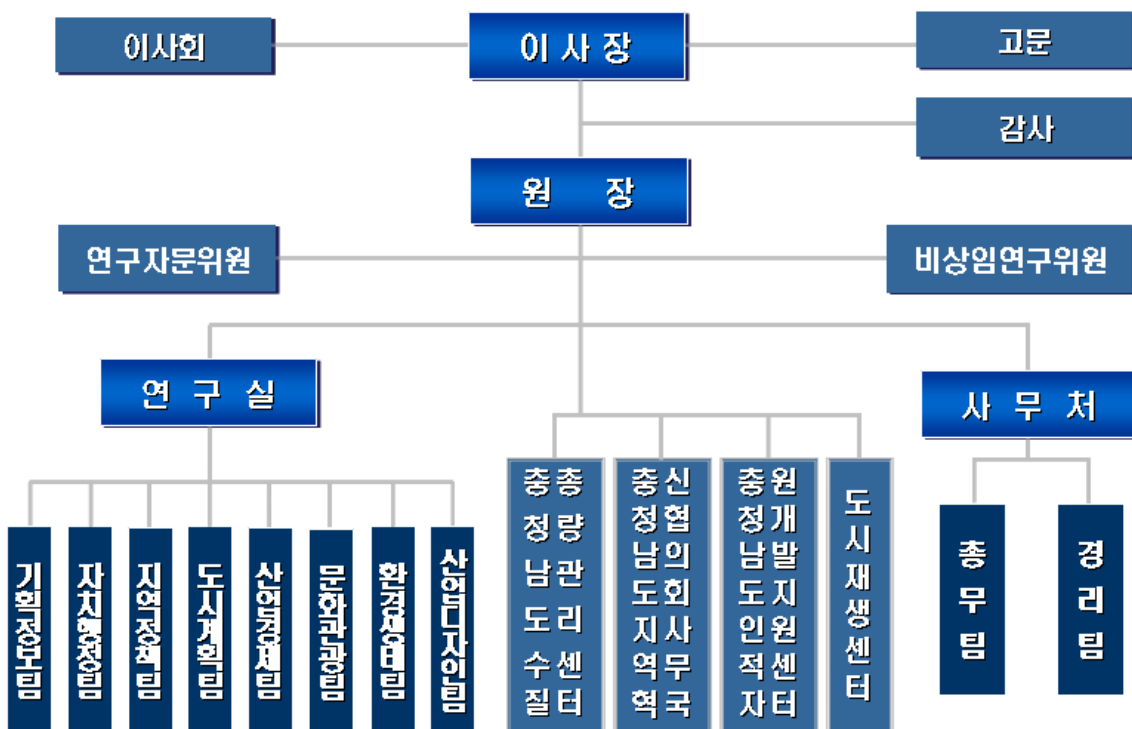
- I. 연 혁
- II. 조 직
- III. 직 원
- IV. 2008 연구계획
- V. 연구실적
- VI. 간 행 물
- VII. 연구조성사업

I. 연 혁

- 1995. 1. 5 ▶ 충남발전연구원설립및지원에관한조례 제정
- 1995. 4. 14 ▶ 연구원 설립허가 (내무부 제95-2호)
- 1995. 6. 15 ▶ 연구원 開院 (초대 안승주 원장 취임 - 前공주대 총장)
- 1998. 11. 3 ▶ 제2대 황용주 원장 취임 (前중앙대 교수)
- 1998. 12. 14 ▶ 연구원 이전 (舊충청은행 ⇨ 사학연금회관)
- 2000. 10. 8 ▶ 연구원 이전 (사학연금회관 ⇨ 계룡출장소)
- 2001. 10. 26 ▶ 제3대 정종환 원장 취임 (前철도청장)
- 2003. 2. 12 ▶ 제4대 오제직 원장 취임 (前공주대총장)
- 2003. 8. 4 ▶ 연구원 이전 (계룡시청 ⇨ 舊충청남도농업기술원)
- 2004. 3. 31 ▶ 역사문화연구소 분리·독립 (現충남역사문화연구원)
- 2004. 7. 9 ▶ 제5대 김용웅 원장 취임 (前국토연구원 부원장)
- 2004. 9. 1 ▶ 충남지역혁신협의회(RIS) 사무국 설치
- 2005. 1. 23 ▶ 충남인적자원개발지원센터(RHRD) 개소
- 2005. 6. 15 ▶ 연구원 개원 10주년 기념식 및 행사
- 2006. 9. 26 ▶ 연구원 이전 (舊충청남도농업기술원 ⇨ 동아일보B/D)
- 2007. 1. 23 ▶ 충남수질총량관리센터 개소
- 2007. 7. 9 ▶ 제6대 김용웅 원장 재임
- 2008. 3. 14 ▶ 연구원 이전 개청식 (대전 ⇨ 공주)
- 2008. 4. 1 ▶ 도시재생센터 개설

II. 조 직

1. 기 구



2. 정·현원

(단위 : 명)

구 분	합 계	원 장	연구실				사무처		초빙직 보조원
			연구위원 책임연구원	연구원	관리직 사무직	전 산 사서직	관리직 사무직	기능직	
정원	40	1	27	2	1	2	5	2	
현원	40	1	27	2	1	2	5	2	(33)

Ⅲ. 직 원

1. 연구직

직 위	직 급	성 명	최종학력	학 위 명	전공분야	전화번호(041) E-mail
원 장	원 장	김 용 웅 (金 容 雄)	(英)쉐필드대	도시 및 지역계획학박사	도시 및 지역계획	840-1101 pres@cdi.re.kr
연구실장	연구위원	송 두 범 (宋 斗 範)	대구대 대학원	행정학박사	지역개발	840-1104 dbsong@cdi.re.kr
기획정보 팀 장	책 임 연 구 원	강 영 주 (姜 榮 柱)	(日)토호쿠대 대학원	경제학박사	산업정책	840-1120 yongju_k@cdi.re.kr
	전산팀장	남 승 환 (南 崇 煥)	공주대 대학원	공학박사	컴퓨터공학	840-1122 shnam@cdi.re.kr
	홍보팀장	정 봉 희 (鄭 鳳 熙)	충남대	문학사	신문방송	840-1123 cdipr@cdi.re.kr
	사무1급	김 성 운 (金 成 雲)	공주대 대학원	사회복지학박사	사회복지	840-1121 sung9473@cdi.re.kr
자치행정 연구팀장	연구위원	성 태 규 (成 泰 圭)	(獨)베를린 자유대	정치학박사	국제정치 지방자치	840-1110 tgsung@cdi.re.kr
	연구위원	최 병 학 (崔 秉 鶴)	청주대 대학원	행정학박사	지방정책	840-1109 bhchoi@cdi.re.kr
	책 임 연 구 원	고 승 희 (高 承 熙)	단국대 대학원	행정학박사	지방행정	840-1131 kosh@cdi.re.kr
지역정책 연구팀장	책 임 연 구 원	오 용 준 (吳 壙 竣)	충북대 대학원	도시공학박사	도시계획	840-1141 yjuno@cdi.re.kr
	선 임 연구위원	김 정 연 (金 正 淵)	서울시립대 대학원	도시 및 지역계획학박사	도시 및 지역계획	840-1107 jykim@cdi.re.kr
	책 임 연 구 원	조 영 재 (曹 泳 在)	(日)동경대 대학원	도시공학박사	도시 및 지역계획	840-1142 choyj@cdi.re.kr
	책 임 연 구 원	윤 정 미 (尹 井 美)	부산대 대학원	공학박사	도시계획 GIS	840-1144 coco@cdi.re.kr
	책 임 연 구 원	이 관 른 (李 官 律)	영남대 대학원	행정학박사	지역개발	840-1143 LKR100@cdi.re.krr

직 위	직 급	성 명	최종학력	학 위 명	전공분야	전화번호 E-mail
도시계획 연구팀장	연구위원	박 철 희 (朴 哲 熙)	서울대 대학원	조경학석사 (건축사)	도시설계	840-1151 jacob10@cdi.re.kr
	연구위원	한 상 옥 (韓 相 旭)	충남대 대학원	공학박사	건축계획	840-1152 go2joon@cdi.re.kr
	연구위원	조 봉 운 (趙 奉 雲)	목원대 대학원	공학박사	도시계획	840-1153 bwcho@cdi.re.kr
	책임 연구원	유 학 렬 (劉 鶴 烈)	(日)동경 농공대	농학박사	농촌계획	840-1154 hyyou@cdi.re.kr
	책임 연구원	임 준 홍 (林 俊 弘)	계명대 대학원	공학박사	도시계획	840-1158 jhim@cdi.re.kr
산업경제 연구팀장	책임 연구원	신 동 호 (申 東 浩)	전북대 대학원	경제학박사	금융경제	840-1161 cyberdhs@cdi.re.kr
	책임 연구원	임 재 영 (任 宰 永)	한양대 대학원	공학박사	지역경제	840-1162 chy-im@hanmail.net
	책임 연구원	백 운 성 (白 雲 成)	충남대 대학원	경제학석사	계량경제	840-1163 wsbaek@cdi.re.kr
	연구원	임 형 빈 (任 炯 彬)	한양대 대학원	공학박사	도시공학	840-1164 hbyim@cdi.re.kr
문화관광 연구팀장	연구위원	이 인 배 (李 仁 培)	경기대 대학원	관광학박사	관광개발	840-1111 iblee@cdi.re.kr
	책임 연구원	이 인 희 (李 寅 熙)	서울대 대학원	지리학박사	사회 지 리 학	840-1171 inhee@cdi.re.kr
	연구원	김 경 태 (金 京 泰)	배재대 대학원	관광학박사	관광경영	840-1172 kimkt@cdi.re.kr
환경생태 연구팀장	연구위원	정 종 관 (鄭 鍾 寬)	충북대 대학원	공학박사	환경계획	840-1115 asset@cdi.re.kr
	연구위원	이 상 진 (李 相 辰)	대전대 대학원	공학박사	수질관리	840-1112 lsjin@cdi.re.kr
	책임 연구원	장 갑 수 (張 甲 洙)	경북대 대학원	조경학박사	환경생태	840-1181 janggs@cdi.re.kr
	책임 연구원	오 혜 정 (吳 惠 靜)	충남대 대학원	공학박사	환경공학	840-1182 ohj@cdi.re.kr
	책임 연구원	정 옥 식 (鄭 玉 植)	서울대 대학원	농학박사	야생동물	840-1187 oksik@cdi.re.kr
디자인 팀 장	연구위원	권 영 현 (權 寧 炫)	한남대 대학원	미술학석사	시 각 디 자 인	840-1117 sbyim@cdi.re.kr
	연구위원	이 충 훈 (李 忠 勳)	경희대 대학원	미술학박사	시 각 디 자 인	840-1116 jwkang@cdi.re.kr

직 위	직 급	성 명	최종학력	학 위 명	전공분야	전화번호 E-mail
수질총량 관리센터	센 터 장	이 상 진 (李 相 辰)	대전대 대학원	공학박사	수질관리	840-1112 lsjin@cdi.re.kr
	전임책임 연 구 원	김 영 일 (金 榮 一)	대전대 대학원	공학박사	환경공학	840-1211 yikimenv@cdi.re.kr
	전 임 연 구 원	김 홍 수 (金 洪 秀)	한밭대 대학원	공학석사	환경공학	840-1212 adonis@cdi.re.kr
	전 임 연 구 원	정 우 혁 (鄭 又 赫)	한남대 대학원	공학석사	환경공학	840-1215 mjjwh@cdi.re.kr
인적자원 개발센터	센 터 장	최 병 학 (崔 秉 鶴)	청주대 대학원	행정학박사	지방정책	840-1109 bhchoi@cdi.re.kr
	전임책임 연 구 원	임 명 재 (任 明 宰)	배재대 대학원	관광학박사	관광경영	840-1221 tour@cdi.re.kr
	전 임 연 구 원	윤 은 기 (尹 銀 基)	공주대 대학원	공학석사	멀 티 미 디 어	840-1222 rambus@cdi.re.kr
지역혁신 협 의 회	사무국장	신 동 호 (申 東 浩)	전북대 대학원	경제학박사	금융경제	840-1161 cyberdhs@cdi.re.kr
	사무간사	백 운 성 (白 雲 成)	충남대 대학원	경제학석사	계량경제	840-1163 wsbaek@cdi.re.kr
도시재생 센 터	센터장	송 두 범 (宋 斗 範)	대구대 대학원	행정학박사	지역개발	840-1104 dbsong@cdi.re.kr
	연구위원	조 봉 운 (趙 奉 雲)	목원대 대학원	공학박사	도시계획	840-1153 bwcho@cdi.re.kr
	전 임 연 구 원	조 수 희 (趙 守 熙)	목원대 대학원	부동산학석사	부 동 산	840-1156 ars1025@cdi.re.kr

2. 일 반 직

직 위	직 급	성 명	최종학력	학 위 명	전공분야	전화번호 E-mail
사무처장	관리 1급	곽 유 신 (郭 有 信)	충남대 대학원	행정학석사	행정학	840-1106 kwaksys@cdi.re.kr
총무팀장	관리 2급	이 용 로 (李 茸 魯)	충남대 대학원	행정학석사	자치행정	840-1190 yrlee@cdi.re.kr
	사무 1급	김 정 희 (金 庭 熙)	한남대	경영학사	회 계 학	840-1192 jhkim@cdi.re.kr
	기능 1급	염 현 일 (廉 顯 壹)				840-1194 younteng@hanmail.net
	기능 3급	임 영 옥 (林 令 沃)				840-1196 yy05269@hanmail.net
경리팀장	관리 3급	김 덕 관 (金 德 觀)	경상대	경영학사	경 영 학	840-1191 dkkim@cdi.re.kr
	사무 2급	양 완 석 (梁 完 錫)	청운대	공 학 사		840-1193 yangws@hanmail.net

IV. 2008 연구계획

1. 연 구 목 표

- 지방화에 따른 다양한 연구수요 증가와 급변하는 대내외적 환경속에서 충남의 미래를 여는 일류 Think Tank 구현

2. 추 진 방 안

1) 연구사업 내실화 및 창의적 연구수행체계 확립

- 살아있는 연구수행을 위한 「CDI 연구모형」 완성
- 연구 질 향상을 위한 모니터링 구축
- 연구심의회 문화 정착을 통한 연구 성과의 경쟁력 제고

2) 지식네트워크 활성화를 통한 연구교류 기반강화

- 지역내외의 외부 전문가 활용 확대 및 네트워크 허브역할 강화
- 「CD정책포럼」 기능 활성화
- 道 산하 연구기관과의 네트워크 강화

3. 5대 과제

- ① 「CDI연구모형」 완성으로 살아있는 연구수행
- ② 고객을 위한 가시적 가치창출 극대화
- ③ 도, 시·군정과 밀착된 연구시스템 구축
- ④ 컨설팅과 코칭을 통한 고객의 자생력 배양
- ⑤ 선도학습 및 연구역량의 지속적인 확대 추진

4. 주요 연구과제

1) 도지원과제

- 출연기관의 요구에 의한 정책과제 수행 (수시)

2) 기본과제

- 충청남도 남북교류 활성화 방안 연구
- 충청남도 민·관·군 협력 거버넌스의 실태와 개선방안 연구
- 지방공무원 교육훈련체계 실태 및 개선방안
- 비도시지역 공장입지 계획수단 운용실태 및 개선방안
- 충남지역 생태마을 현황 및 조성방안
- 입지-배분모델을 이용한 공공시설입지선정에 관한 연구
- 충남지역 향토 산업의 선정과 발전역량 분석
- 충남 도시경관 이미지 형성요소 도출 및 영향력 분석
- 충청남도 역사도시의 도시쇠퇴 실태분석 및 활성화 방안
- 지방중소도시재생 추진과정 및 성과에 관한 연구
- 충남 지역경제 경쟁력 진단 및 제고방안
- 충남 관광산업 실태와 지역 관광위성계정 작성
- 사회회계행렬(SAM)을 이용한 충남 지역경제구조 분석
- 충남 경기동행종합지수의 개편 및 분석
- 충남 제조기업의 출연(연) 기술교류 활성화 방안
- 허베이 스피리트호 유류유출이 서해안 관광산업에 미치는 파급효과와 피해극복 방안
- 중소도시 유형화 및 유형별 도시재생 기본방향
- 수산물 축제를 활용한 지역이미지 개선에 관한 연구
- 유류오염 실태조사 및 환경생태 복원방안 연구
- 충청남도 가축분뇨 처리시설의 운영실태 분석 및 관리방안
- 야생동식물보호구역 지정기법 개발에 관한 연구
- 유역별 수질오염물질 배출부하량 선정방법 개선에 관한 연구
- 백제 역사·문화지역의 환경색채 연구

3) 기획연구과제(원내·외 공모연구과제)

- 지자체의 효율적인 인재육성 방안
- 다문화가정의 문제점과 정책적 지원방안
- 충청남도 의료클러스터 조성 방안
- 충청남도 공공수수료 효율 분석
- 충남 서북부지역 공간구조 분석
- 농촌마을종합개발사업 추진상의 문제점과 개선방안
- 허베이 스피리트호 사고가 지역경제에 미치는 영향 및 대응방안
- 재난발생의 지역경제 효과분석 사례 및 기법연구
- 충남 벤처기업 실태와 육성방안
- 충남서북부권 산업단지·공장입지유도지구 활성화 방안
- 지속가능한 충청남도 에너지 정책방향
- 서해안 해수면상승에 따른 영향 및 대책
- 재래시장 활성화를 위한 디자인 연구

4) 수탁용역과제

- 출연기관 및 유관기관이 발주하는 용역사업 수행 (수시)

5) 중소기업 디자인 홀닥터 사업

- 도내 중소기업 대상 디자인 연구 (수시)

5. 연구원 위상제고

- 정기심포지엄(1회), 지역 현안문제 세미나(14회), 워크숍(25회)
- 번역사업 및 「해외연수 보고서」 발간
- 학술지 발간, 연구과제 요약집 발간
- 「열린충남」 발간(4회), 홍보책자 발간(브로셔)

V. 연구실적(2001년 ~ 2007년까지)

1. 자체연구과제

2001

- 충남도정의 지식기반 행정체제 구축방안 연구
- 충청남도 지역NGO의 정책참여 및 협력방안
- 천안·아산 연담도시권의 성장관리를 위한 기초연구(II)
- 생강산업의 경제성 분석
- 지방산업인력의 육성 및 공급방안
- 충청남도 운수연수원 활성화 방안에 관한 연구
- 소하천 관리를 위한 기초연구
- 충청남도 항만·어항의 현황과 개발방향
- 충청도 관찰사 기초연구(II)
- 사이버 백제역사문화관 구축자료의 내용분석
- 충청남도 매장문화재 관리실태 현황분석

2002

- 농어촌지역 활성화를 위한 그린투어리즘 육성방안
- 충남의 시·군별 성장잠재력 분석 및 특성화 방안
- 충남 쌀의 경쟁력제고를 위한 차별화 전략
- 충남 도정의 시스템행정 도입방안 연구
- 지하수 장애현상 저감방안 (수질·폐공을 중심으로)
- 농촌마을 주거지·주택의 친환경적 정비방안
- 서해안시대 안면도 국제관광지 개발 촉진방안
- 충청남도 유교문화 자원의 현황과 관리방안
- 충청남도 전통 민속자원의 실태 및 관리현황
- 충청남도 매장문화재의 효율적 보존관리 방안
- 충청남도 백제문화재의 체계적 보존관리 및 활용방안

2003

- 충청남도 지정관광지 재정비 방안
- 분권화시대 지방의회의 발전방안
- 충청남도 역사문화 자원을 활용한 관광기념품 개발방안
- 충청남도 소도읍 특성분석 및 경쟁력 강화방안
- 철화 분청사기 도예촌 조성·운영에 관한 연구
- 충청남도 경관계획 및 관리를 위한 기초연구
- 계룡시 비전과 발전전략 구상
- 충남의 세외수입 현황과 확충방안
- 산업군집화를 통한 충남의 전략산업 육성방안
- 충청남도 로컬 거버넌스 체제 구축방안
- 금강 중·하류 오염물질 유달 특성
- 금강호 퇴적물의 특성과 수질영향
- 충청남도 향교·서원의 현대적 활용방안
- 충청남도 무형문화재 관리활용 개선방안
- 충청남도 성곽문화재 보존관리 방안연구
- 백제시대 정신문화의 현대적 계승방안 연구

2004

- 지방자치 모델도시로서 계룡시 육성방향 연구
- 지방자치단체간 협력사업의 효율적 추진방안에 관한 연구
- 지역활성화를 위한 역사문화 공간조성 전략에 관한 연구
- 지역이미지 개선을 위한 경관·디자인시책 추진방안
- 충청남도 지역구조 변화분석 및 대응방안 연구
- 충남 서해연안 관광개발 방안에 관한 기초연구
- 충청남도 마을하수처리시설의 설치현황 및 관리방안
- 생활폐기물 소각시설의 전처리시설 필요성에 관한 연구
- 분권화시대 지방정부의 자치역량 강화방안

- 지역특성화를 위한 유리테마 공원 조성방안

2005

- 충남 기초자치단체의 기획역량 강화방안
- 충청남도 자치의식 실태와 자치역량 강화방안
- 충청남도 평생학습 도시조성을 위한 학습인프라 실태분석 및 활용방안
- 충청남도 실버농장 도입방안에 관한 연구
- 농촌경관 관리방안에 관한 연구
- 지역특성을 고려한 관리지역 세분화방안 연구
- 충청남도 농촌관광 실태와 활성화 방안연구
- 대덕 R&D 특구지정과 충남 연계발전 전략
- 환경보전계획에서의 전략환경평가 도입방안
- 삽교호 수계의 수질오염물질 총량관리제 시행방안
- 충남지역의 쌀 브랜드화 실태분석 및 개선방안 연구

2006

- 충남도민의 안전의식 제고를 위한 위험인식도 실태조사 및 평가연구
- 충청남도 국제교류 활성화 방안
- 충남 시·군의 행정혁신 확산전략 연구
- 행정중심복합도시 주변지역 실태분석 및 관리방안
- 2006 금산세계인삼엑스포 개최에 도시관리 방안
- 농어촌지역 대중교통수단 운영실태와 개선방안
- 농촌지역 활성화를 위한 면소재지 기능강화 방안
- 지방 중소도시 중심시가지의 실태와 활성화 과제
- 충청남도 농산촌 RIS 운영실태 및 개선방안
- 충청남도 도시기본계획의 운영실태 분석과 개선방안
- 충청남도 공공체육시설 운영효율화 방안
- 충남의 관광수요 변화분석과 대응과제
- 충남 지역경제정보 실태분석 및 개선방안
- 충남 지역경제 분석 및 정책진단을 위한 모형 개발연구

- 충남 재래시장 실태분석 및 활성화 과제
- 충남 자체재원의 확충 실태와 개선방안
- 충청남도 산업단지의 오·폐수 처리 실태분석 및 관리방안
- 기후변화협약 대응 전략수립을 위한 대기오염원의 배출특성 분석
- 위성영상을 활용한 충남지역 녹지분석 및 관리방안
- 도로변 소공원의 환경디자인 개선 및 조성 방안

2007

- 충남 고령친화 요양산업 수요조사 및 활성화 연구
- 충청도정의 '창의와 도전의 실천행정' 정립을 위한 연구
- 충청도민 자원봉사활동 활성화 방안
- MRIO 모형을 이용한 충청권 지역 간 산업연계 구조분석
- 지방의 농촌개발 추진체계 실태와 정비방안
- 충청남도 지역방재계획 수립 실태 및 개선방안
- 충청남도 제2종 지구단위계획 운용실태 및 개선방안
- 도시재생을 위한 기성시가 내 가로환경 실태 및 개선방안 연구
- 도시재생사업의 주민참여 실태분석 및 활성화 방안
- 도시재생관련 사업의 수요조사 및 사업추진 방안
- 대덕R&D특구 연구기관의 충남기업 기술이전 실태분석
- 충남 중소기업 지원 실태 및 개선방안
- 충남의 입지환경 요인과 업종간의 관계분석
- 창업 및 공장설립 과정에 대한 개선방안
- 충남의 관광수요 변화 대응과제별 발전전략 연구
- 사업장폐기물 공공처리시설 설치 기초연구
- 충청남도 하수종말처리시설의 운영실태 분석 및 효율화 방안
- 충청남도 야생 동·식물보호구역 지정에 관한 기초연구
- 충청남도 공동주택 수돗물사용량 기초조사
- 도로변 공공사인의 디자인 실태 및 개선방안 연구

2. 기획연구과제

2005

- 충청남도의 지역혁신 거버넌스 운영실태와 개선방안
- 충청남도 인적자원 육성 및 공급실태 분석
- 충남 전략산업 인적자원 수급실태 및 전망
- 충남 하천 수질 측정망 정비 및 운영방안
- 충남의 미래비전과 전략 프로젝트
- 충남 유통산업 실태분석 및 중소유통 혁신방안 연구

2006

- 한·미 FTA에 따른 충청지역경제 효과와 대책
- 충남 식품가공산업 실태 및 육성방안
- 농수산물 수출 확대·방안
- 바이오산업 동향과 충청남도 발전전략
- 지역정보화를 통한 농어촌 소득 증대방안
- 비도시지역의 노선형태 도시계획 시설결정 및 관리방안
- 충청권 경제협력 방안 연구
- 2008년 북경올림픽 대비 충청남도 대응방안
- 충청남도 농촌지역 리더육성 프로그램 실태 및 개발방안

2007

- 충남 공시지표 매뉴얼 개발
- 행정혁신 주민체감도 제공 방안
- 충남의 버스체계 개선 방안 연구
- 신도시 건설에 따른 주변지역 공동화 방지대책
- 굴포운하의 역사적 의의와 현대적 활용방안
- 충남 외국인 투자유치 방안 연구
- 농산물 가공산업 육성대책 연구

- 충남 균형발전 지표개발 연구
- 창업 및 공장설립과정에 대한 개선 방안 연구
- 지역이미지 차별화를 위한 지역환경색채 계획 연구
- 문화·예술 공간의 시민융합 활용방안

3. 정책과제

2001

- 서천군 자전거도로 기본계획 수립 연구
- 21C 수요자중심 신경영행정 추진 연구
- 논산육군항공학교 경비행기 취항 예비타당성 검토연구
- 조상의 매향정신과 충남의 5대 정신 비교고찰 연구
- 항공산업육성방안 기초연구
- 내포문화권 특정지역 종합개발사업 기초조사 연구
- 계룡특정시 설치를 위한 논리개발 연구
- 역사와 전통문화의 중요성 연구
- 지천 자연공생형 하천 만들기 기초연구
- 21세기 소방홍보 활성화방안 연구
- 지적측량 자료부(D/B)구축 활용방안 연구
- 충청남도 소방공무원 사기진작 방안 연구
- 논산시 종합발전지표 작성 연구
- 충청남도 소방행정현장 개정(안) 타당성 검토
- 일본 구마모토 아트폴리스 프로젝트 및 경관행정 연구
- 태안에서의 동학혁명과 정신계승 방안 연구
- 계룡시 활성화를 위한 전략연구
- 지방재정종합분석 기법 연구
- 계룡시 D/B구축 및 정보화 추진방안 연구
- 장항경제 활성화를 위한 재활용 특화 수출산업단지 조성에 관한 연구
- 서산 6쪽마늘 우수성 홍보방안 연구

- 민선자치 도정의 향후 정책방향과 추진시책 구상 연구
- 관광지(해수욕장)개발 관련 검토
- 충청남도 인본복지와 생산적 복지의 연계구조 연구
- 계룡공영개발용지 외부전문가를 통한 분양대행 방안연구
- 공직기강 수준(청렴도) 측정 연구
- 은농재 활용방안 연구
- 계룡 야생화원 조성 및 역사문화체험 프로그램개발 연구
- 금강권 「생태산업」 육성계획 수립 연구
- 「백제역사문화 EXPO」 개최방안 연구
- 지역경제활성화를 위한 산업단지 활성화방안 연구
- 충청남도 미래전략 계획 연구
- 백제역사문화관 내용 검증 및 자유게시판 관리에 관한 연구
- 지역이미지에 부합가능한 동물축제 연구
- 친환경건축 CLINIC 발전방향 연구
- 평택항종합개발 기본계획 정비용역 중간보고서 검토
- 아파트 입주 희망량 파악을 위한 설문항목 작성
- 21세기 바람직한 「도의회 발전계획」 수립 연구
- 중요 무형문화재 전승보존 및 육성지원 조례제정안 검토의뢰
- 계룡금암지구 공영개발용지의 GIS DB 구축 및 통계분석
- 2002년도 도정방향 연구
- 도정사료관 등 타당성 연구
- 다면평가제도 도입에 따른 평가기법 연구
- 석문국가산업단지 기업입지 수요조사
- 정책감사제도의 도입방안 연구
- 2001년도 자원봉사유공단체 심사
- 계룡특례시 추진관련 계룡대지역 설문조사 결과분석 및 보고서 작성
- 지역사회와 지역기업 협력방안
- 중소기업 경영애로 조사결과 검토 및 분석
- 충남의 인력수급체계 수립방안
- 서해안고속도로 개통관련 관광객 수용대책 연구

- 수도권공장설립 규제완화 대응이론 정리

2002

- 논산시 생활폐기물 수집·운반업무 민간위탁 활성화 방안 연구
- 도계지역 지역현안관련 대응전략 연구
- 지방자치발전 시책연구
- 계룡특례시 추진 관련 보완전략 연구
- 계룡공영개발용지 수지분석 연구
- 2002년 道, 市·郡政 대토론회 주제연구
- 신진지구 공영개발용지 외부전문가 분양대행방안 연구
- 계룡특례시 설치관련 대응논리 기초조사 연구
- 보령명천지구 택지개발사업에 따른 현안사항에 관한 사업추진방안 분석
- 도민만족도 여론조사 방법 연구
- 계룡특례시 설치관련 기초자료 연구
- 폐광(탄광)지역의 산업총생산액 파악 연구
- 논산시 지역경제 현황 및 문제점 분석 연구
- 호남고속철도 천안~논산 간 노선 문화재현황 분석 연구
- 꽃박람회 이후 도정역량 결집방안 연구
- 천주교 성지순례 관광 상품화 연구
- 관광행정 건의서에 대한 타당성 연구
- 충남 영상미디어산업 사업화센터를 위한 사업계획서 작성 연구
- 지방소방학교 교육훈련 특성화방안 연구
- 신두사구 보존 및 활용방안에 대한 지침연구
- 머드 체험랜드 조성위치 선정제안
- 119 구조구급 서비스의 효율화방안 연구
- 예산군 관광자원의 잠재력 검토를 통한 학술용역 발주 타당성검토
- 역사 및 자연자원의 관광자원화 방안 연구
- 용담댐 용수배분용역 관련 충청남도 의견작성 및 정리
- 충남지역 경제특구 지정계획 수립
- 부여 시가지 간선도로 명칭(가로명) 부여연구

- 도비유학제도 시행방안
- 옥외광고물 표시금지·제한계획을 위한 기초자료 분석
- 지천댐 건설이 지역사회에 미치는 영향 분석
- 『오염총량관리제의 효율적인 추진방안』 연구
- 21C 소방행정체제의 합리적 운영연구 (기초·광역소방체제의 비교분석)
- 분뇨 및 축산폐수 공공처리시설 원가계산 수선비 중 수익적·자본적지출의 한계설정
- 道政과 지역NGO와의 협력방안 연구
- 악취저감시설 보강사업 효율적 추진방안 연구
- 미개발·미분양 산업단지의 해소방안 의견수렴

2003

- 계룡산 천황봉 천단복원을 위한 한글집자 검토
- 충청남도 기념물 제69호 「신자경 선생묘」 안내문 설명자료 연구
- 예당저수지 관광자원의 활용방안 검토를 통한 기본계획 용역발주타당성 검토
- 연기군 마을하수도 설치에 따른 설계 자문
- 「사이버 충효체험관」 홈페이지 초기화면 선정 자문
- 「당진항 지정 당위성 논리개발」 자문
- 지역산업클러스터 활성화 방안
- 계룡특례시 입법추진 관련 대응전략 수립
- 1등 충남만들기 3개분야 (도시기반시설정비, 도시환경 및 복지증진, 도시산업 육성) 연구
- 공무원교육원 오·폐수 처리시설 설계자료 검토
- 충청남도 홍보관(행담도) 개선방안
- 행정수도 충청권이전 당위성 논리개발
- 경부고속철도 개통에 따른 분석과 충청남도의 발전전략
- 외부전문가를 통한 분양대행 방안 (춘장대해수욕장 체비지 관련)
- 부동산중개업자에 대한 계약유공수수료 지급 적법여부 검토
- 충청권 광역클러스터 육성계획(안) 검토
- 중소기업 육성기금 운용관련 자문
- 충남의정 홍보활성화 방안연구

- 제11회 전국 시·도지사협의회 상정안건 자문
- 충청남도 경관관리 기본방향 연구
- 충청남도 참여복지 5개년 계획
- 新행정수도 충청권이전 관련 연구
- 함상공원 개장 1주년 성과분석
- 도정 주요업무 평가지표 개발
- 충청남도 학교안전 교육프로그램 개발 연구
- 지역발전 방향에 대한 조사
- 충청남도의 현황과 문제점
- 충청남도의 목표와 전략
- 新국토전략 세부추진계획 및 투자계획
- 전설 및 유래안내판 제작자문
- 발전소 입지에 따른 정책개발 자문
- 소도읍 육성사업 관리평가지표 개발
- 소도읍 육성 사업계획 PPT 자료작성
- 논산시의 비전과 발전전략 수립
- 계룡시 개청관련 시정운영 기본틀 수립
- 몽골과 충청남도 파트너십 추진방안
- 중소기업 애로요인 설문조사 결과분석
- 백제역사재현단지 관리·운영계획 수립 관련 연구
- 충청남도 단기 및 중장기 정책수립
- 지역발전방향 조사를 위한 설문지 통계 및 분석
- 내포문화권 특정지역 지정 및 개발계획(안) 관련 의견수렴
- 백제문화권개발사업 개발계획변경관련 의견수렴
- 계룡시 출범에 따른 民軍협력업무 추진체계 연구
- 내포문화권 개발계획(안) 중앙도시계획 위원회 사전 설명자료 작성
- 안면도 국제휴양관광개발 관련 국내외 유사사례 벤치마킹
- 노사갈등 민간자율 사전중재 관련 정책개발
- 정화조 설치 공법관련 검토
- 백제문화권특정지역 종합개발계획변경(안) 자문

2004

- 新행정수도 순환교통망 구축
- 구도심 재활(Urban Renaissance) 프로그램 추진
- 서해안 문화관광벨트의 거점 확보
- 생태-건강복합(Eco-Health Complex) 프로젝트 추진
- 자연순응형 경관관리 대책 강화
- 실버형 지식문화타운 조성
- 충남 브랜드 마케팅
- 안전 충남 통합시스템 구축
- 모범적인 자치거버넌스 체제 구축
- 인정 넘치는 화합·신뢰사회 구현 프로그램 추진
- 충청남도 자원재활용기본계획 시행계획(연차별)작성
- 신행정수도 입지기준 세부지표 및 평가방법 연구
- 충청남도 경관관리 기본계획 수립방향
- 충남 월드브랜드와 인본경영행정의 접목방안
- 월드브랜드 관리 및 활용방안
- 신행정수도 입지선정관련 현황조사 결과분석
- 관용차량(렌트) 이용시 비용절감 분석 연구
- 테마식물원 설립 조성의 타당성 분석
- 고암 이응노 화백 생가 활용방안
- 내포문화제 성공적 개최방안에 관한 연구
- 충청남도 도립공원 관리 및 운영방안 연구
- 도시주거환경개선사업의 경제 부양효과 분석
- 제2종 지구단위계획 수립을 위한 세부지침 연구
- 제4차 국토종합 수정계획 관련 - 충남의 현황과 목표/전략 연구
- 제4차 국토종합 수정계획 관련
 - 충남의 공간구조의 개편과 산업경제 및 SOC확충방안 연구
- 제4차 국토종합 수정계획 관련
 - 충남의 자원관리 및 복지기반과 자치역량 강화방안 연구

- 보령머드 정체성 확보 및 RIS체계 구축방안
- 2007세계 軍문화EXPO 기본구상계획
- 금강하구 철새탐조대·철새탐조투어 활성화방안
- 강경읍 육성방안 연차별 추진방안
- 新행정수도 건설과 개방화에 대비한 농특산물 경쟁력 확보방안 강구
- 新행정수도 건설에 대비한 지역발전 전략 강구
- 「義 좋은 형제賞」 조례 제정 자문
- 계룡시 청사증축 검토를 위한 기초연구
- 新행정수도건설이 충청남도에 미치는 파급효과 및 부정적 효과 최소화 방안
- 한산모시 전문화단지 조성계획
- 新행정수도 건설에 따른 연기군 대응방안
- 道の원, 市·郡의원 선거제도 개선연구
- 新행정수도 예정지 세목고시에 대비한 구역경계 설정연구
- 호남고속철도 분기노선선정 보완용역 자료연구
- 신행정수도 발전 및 혁신도시 건설 방안에 대한 검토분석
- 백제역사재현단지 및 박물관 명칭변경 자문
- 신행정수도건설관련 보상 및 이주지원을 위한 특별법제정 또는 관련법규 개정 검토
- 신행정수도 관련 연기군 대응방안 연구
- 신활력지역 제외에 따른 서천군 대응방안
- 충청남도 해외사무소 활성화 방안에 관한 연구
- 내포문화권 특정지역 지구지정 및 개발계획 자료작성
- 분노 및 축산폐수 공공처리시설 관리운영 수탁기관 선정 평가방안 연구
- 견(犬)사 관리방안 연구
- 지역인적자원개발 체제분석 연구
- 금강 내 Rubber淤 설치에 따른 가능여부 검토연구
- 서산시 내포문화권 지정 및 개발계획 자료정리
- 세계화와 지방화의 흐름과 발전방향의 기초를 수용정책 모색
- 중소기업 육성기금의 감소에 따른 기업 지원방안 모색
- 실수요자 중심의 중소기업 판매지원 강화방안 모색

- 지방정부 차원의 중국교류 통상활동 등 지방외교 관련 재정립
- 경제자유구역 지정의 타당성 및 경기도와 협력방안
- 신행정수도 순환고속교통망 구축
- 구도심 재활(Urban Renaissance) 프로그램 추진
- 서해안 문화관광벨트의 거점 확보
- 생태-건강복합(Eco-Health Complex) 프로젝트 추진
- 자연순응형 경관관리 대책 강화
- 실버형 지식문화타운 조성
- 안전 충남 통합시스템 구축
- 모범적인 자치거버넌스 체제 구축
- 인정 넘치는 화합·신뢰사회 구현 프로그램 추진

2005

- 2005년도 지역혁신발전 시행계획 수립
- 농업용수 오염방지와 수질개선을 위한 기초자료 연구
- 조직진단에 따른 비용 산출
- 사고현장 지휘체계 개선을 위한 현장 대응팀 운영방안 강구
- 충청남도 의용소방대 육성방안 연구
- 소도읍 육성사업 및 계획수립지침 개선방안
- 기후변화협약 대응에 따른 부문별 과제선정 및 대책
- 대덕R&D특구 및 인근지역 GIS도면 제작
- 환경영향평가서(초안) 자문
- 행정중심 복합도시건설관련 연기군 연계발전 방안
- 서동요 드라마 유치 경제적 수익성 분석 연구
- 봉선리 생태관광지 개발방안
- 홍성군 축산폐수 공공처리시설 개선사업 자문
- 호남고속철도 천안분기노선 유치 필요성 및 당위성 설명자료 작성
- 당진 기본계획(안) 사전검토
- 인본·경영행정 연계 충청도정의 지방 거버넌스 구축과제 연구
- 담현 홍대용 학술용역 관련 수치지도 작업

- 행정중심복합도시의 개념정립
- 환경영향평가서(초안) 검토 소위원회 구성 및 서면심사 의뢰
- 충남의 중소기업 통상진흥 확대방안
- 한·중 교류촉진을 위한 지방정부간의 역할 방안
- 「청양소도읍중합육성계획」 전문가 검토
- 대덕R&D특구지역 포함 및 주변지역 연계발전 방안 연구
- 연기군 도로명 및 건물번호 부여사업 과업내역 및 설계내역서 작성
- 2005년도 국가균형발전계획 연차보고서 작성을 위한 지역별 시책부문 분석
- 「2006금산세계인삼엑스포」 개최 후 현 조직을 활용/추진 할 대단위 프로젝트 개발
- 혁신활동 의식수준 설문조사 분석
- 「지방자치 10년 결산과 전망」 간담회 자료
- 공공기관 도내입지의 경제적 파급효과 분석연구
- 「1의원 1입법 발의」를 위한 조례 제정안 연구
- 영문잡지 제호 선정
- 충남발전연구원 및 충남역사문화원 청사이전(안) 연구
- 개별 이전대상 공공기관 도내 입지선정 기준마련
- 호남고속철도 오송분기노선 결정관련 대응자료
- 2020년 천안시 도시기본계획(안) 사전검토
- 인본복지·지식경영행정과 미래경영 CEO 역할의 접목방안 연구
- 분기역 선정에 대한 분야별 문제점 분석
- 충청남도 도립미술관 건립 기본계획 검토
- 행정도시특별법 위헌 심판청구 헌법소원에 따른 충청권 3개시도 의견서 수정보완
- 2020년 공주시 도시기본계획(안) 사전검토
- 2006년도 국내외 여건과 환경변화에 맞는 도정정책방향 역점시책 연구
- 행정중심복합도시의 법적지위 및 행정구역 등에 관한 연구
- (道)의원입법 조례(안) 기초조사 결과보완
- 공공기관 이전입지(안) 작성
- 일자리 창출 선언문 작성
- 2006년 행정도시 여건분석 및 정책목표·사업연구
- 행정중심복합도시 건설 반대 대응논리 개발

- 2020년 논산시 도시기본계획(안) 사전검토
- 행정중심복합도시 광역도시계획수립 관련 충청남도 대응방안 연구
- 농촌마을 종합개발사업(양길권역) 연구
- 지역실정에 맞게 시범조성 한 「재래시장 新모델」 제시
- 지방단위 실현가능한 「중심시가지 상권 활성화모델」 제시
- 2006년도 공주시 시정방향 설정 및 역점시책(안) 발굴연구
- 귀화·이주자 실태분석 및 통합지원 시스템 구축방안
- 2006금산인삼엑스포 사후관리 방안
- 황우석 박사 「실증실험농장」 및 「생가」 기념화 사업 검토
- 충청남도 내 발전소 주변지역 지원방안
- 민간인 포상제도 개선방안

2006

- 충청남도 고객만족(CS) 전담부서 설치 관련 조직 운영의 기본틀 구상 연구
- 지방의원의 직무활동에 대하여 지급하는 월정수당
- 기업사랑문화 정착을 위한 기초연구
- 지역축제 평가시스템 도입방안 연구
- 백제문화제 통합 및 민간주관 개최 등 활성화 방안 연구
- 지방정부의 국가 입법과정 참여부재로 인한 문제 사례 발굴
- 부여군 충화면 가화리 저수지 주변 제2종 지구단위계획 수립 타당성검토
- 중소기업육성자금 지원 개선방향 제시
- 도청이전 예정지 확정 후 도민화합 방안 모색
- 신활력지역 사업추진 성과(소득, 고용창출 효과) 분석
- 군특회계 자율편성사업관련 합리적인 시·군 재원배분 방안연구
- 총 정원 및 정원 증감에 따른 직급별 총액인건비 제시
- 안정적 기능조정 중심의 공주시 조직개편 대비 사무분장(안) 개발연구
- 신도청 건설과 연계한 금산군 발전방안
- 내포 보부상촌 조성 예비타당성 연구를 위한 기초연구
- 간월호 관광도로 개설 예비타당성 연구를 위한 기초연구
- 행정중심복합도시 광역도시계획 수립에 따른 충남도의 대응방향

- 아산시 도시팽창에 따른 녹지 관리방안
- 공공재활용 기반시설 설치 타당성조사
- 음식물류 폐기물 공공처리시설 설치 타당성조사
- 안면도 관광지 개발사업 투자제안서의 평가방안
- 임대전용 산업단지 조성 과 충남의 대응방안
- 도청이전 백서 자료 작성
- 폐기물처리사업계획 관련 검토의견
- 국내외 여건분석을 통한 민선4기 도정 정책방향과 역점시책 연구
- 계룡시 민·군·관 협력관련 기획홍보 전략 구상연구
- 안전지표에 의한 시·군 안전평가제 실시방향 연구
- 계형 노점상의 체계적 관리방안
- 금년부터 향후 10년간 농어촌 인구의 증감추계
- 민선4기 도정운영방향 파워포인트 작성
- 도청이전 보상업무 추진방식 분석
- 계백장군 무예촌 조성사업 추진에 따른 사업의 적정성 검토
- 연무읍 소도읍육성사업 향후 추진계획
- 도내 대규모 건설 사업에 따른 노동력 수급방안 연구
- 공주시 문화상징화 정책방안
- 과·담당·개인별 직무진단서식 및 업무
- 실적에 따른 업무처리 표준시간 산출기법
- 충남지방공무원 교육훈련 혁신계획 작성
- 서천지역의 「내포문화권 특정지역」 과 포함개발 방안연구
- 청양·논산지역의 「백제문화권 특정지역」 과 포함개발 방안연구
- 홍성군 중심시가지 활성화를 위한 조례 제정 및 재정확보 방안연구
- 철도관광자원화 사례조사 연구
- 나노종합팹센터 현금출연 타당성분석 검토
- 강경 소도읍 육성사업 향후 추진계획
- 서천군 한산면소재지 정비방향 설정
- 백제역사문화관 로비 활용방안 연구
- 수량과 수질을 함께 할 수 있는 효율적인 물관리 방안연구

- 낙후 남부지역 개발방향
- 시민 생태공원(습지) 입지선정
- 외국어마을 조성예정지 결정을 위한 입지기준(안) 마련
- 전설창조를 통한 관광자원 발굴방안 연구
- 기부문화 확산방안 연구
- 산하기관의 효율적인 운영방안
- 행정중심복합도시 광역도시계획 중간보고서(안) 의견검토
- 지방세 세수전망 및 부동산 교부세 산정방식 연구
- 연기군 수질오염총량제 시행방안 연구
- 대산읍 종합육성계획을 위한 주민갈등 해결사례 연구
- 태안군민체육관 시설의 효율적 이용 및 관리방안
- 청양군 교육환경 개선방안
- 홍성군 지역특화발전특구 추진방안
- 생태지도 작성을 위한 지침서 제정
- 충남안전관리연구센터 운영방향 연구
- 안전복지 시책추진 방향연구
- 재난안전네트워크 구축방향 연구
- 수도권규제완화(대기업 공장 신증설 허용)가 충남 지역경제에 미치는 영향
- 자동차관련 체납액의 효율적 징수방안
- 도시재정비 촉진을 위한 특별법 시행에 따른 아산시의 운영방향
- 국방대학 논산이전 논리 및 향후 추진 전략연구
- 충청권 발전을 위한 특별법(안) 작성
- 내포보부상촌 예비타당성 조사 관련 경제성 분석
- 행정중심복합도시 광역도시계획(안)과 관련한 중앙부처(건교부) 협의자료 검토
- 도청이전 신도시 사업 규모 검토(홍성·예산군 기본계획 수립관련)
- 장항산단관련 환경영향평가 의견에 대한 전략연구

2007

- 행정도시 법적지위와 관련한 충청남도 대응전략 연구
- '07년 충청남도 지역혁신발전시행 계획수립

- 2007년 거점면소재지 중심마을개발 시범사업의 효율적 추진계획
- 도청이전 신도시 풍수지리 연구
- 연무 소도읍 육성계획의 기본구상 연구
- 가로림만 조력발전소 건설관련 대응방안 연구
- 지역혁신사업에서 지방정부의 역할(제5회 지역산업진흥전문가포럼 발표자료)
- 실버복합단지 조성을 위한 예비타당성 조사 연구
- 도청이전 특별법(안) 작성
- 영농 후계인력 영농정착 방안
- 농업인 교육 프로그램 개발
- 좋은아파트 개념정립과 제1·2종 지구단위 계획수립 지침작성(안) 연구검토
- 농촌마을종합개발사업 예비계획서 작성
- 농업·농촌테마공원조성사업 예비계획서
- 백제문화 관광자원사업 추진 연구용역
- 환경부의 서천발전을 위한 「VISION 2020」 분석
- 국방대학 논산유치에 따른 논리개발
- 충청남도 건설폐기물 재활용 5개년 시행계획 수립
- 외연도 「가고 싶은 섬」 시범사업 공모 2차 평가(현장심사) PPT자료작성
- '03년도 소도읍 육성사업 추진실태 평가자료 작성
- 지방소도읍 육성정책 추진의 필요성과 방향설정
- 백제역사재현단지 민자 사업 활성화방안 연구
- 금산군의 행정구역 조정논의에 대한 검토
- 충청권 발전을 위한 특별법(안) 작성 (논리개발)
- 홍성 친환경농업특구 사업 추진전략 수립
- 내포보부상촌조성 기본계획 수립을 위한 과업 시행계획서 작성
- 행정중심복합도시 주변지역 관리방안 및 지원사업에 대한 전문가 의견검토
- 금강권 광역복합개발 관련 사업타당성 조사
- 행복도시 법적지위와 관련한 道の 대응전략 연구
- 철강 박람회 개최 타당성 검토
- 「충남 인삼산업발전 종합대책」 기본계획서 작성
- 축산폐수공공처리장 퇴비화처리시설 폐쇄 및 질산화포기조 신설 타당성검토

- 논산시 공공시설타운 조성을 위한 사업 타당성 조사
- 도시민 유치프로그램 지원사업 추진에 따른 자문
- 홍성·예산 행정협의회 구성방안 연구
- 보령신항 필요성 및 조기착공 대응논리 개발
- 시·군별 발전수준 분석
- 충남 지역경제 및 성장잠재력 분석
- 일본의 지역경제 활성화 전략 분석 및 접목방안 모색
- 금산읍 소도읍 육성사업 추진성과 분석
- 한·미 FTA 협약에 따라 발생하는 충남지역의 일거리창출 대책
- 연안발전특별법 제정대비 대응전략수립
- 전원회귀 거점 중소도시 육성 시범도시 예비계획 작성
- 금산군 약용식물원 조성에 따른 타당성 분석
- 「2010 大백제전」 타당성 조사용역의 과업지시서 검토 및 용역비 산출
- 행정중심복합도시 법적지위에 관한 연구
- 자동차관련 외국인투자기업 유치 경제적 파급효과 분석
- 공주·부여 역사문화중심도시 조성사업의 당위성 논리개발
- 2003년도 선정 홍성 소도읍 육성사업 추진성과
- 금산군의 행정구역 조정에 따른 장·단점 비교분석
- 홍성읍 소도읍 육성사업 추진성과 분석 및 평가
- 태안 공설운동장 건설에 따른 타당성 분석
- 도내 FTZ자유무역지역 지정가능성 분석 및 추진방안 연구
- 라디오(CBS) 도정홍보문안 작성
- 실·국장 책임경영제 평가방법 정립
- 거점면소재지 마을 종합개발 기본계획 수립
- 소도읍 육성 성과평가 보고서 작성
- 공주시 정안면 소래이권역 농촌마을종합 개발사업 대상지 예비계획 컨설팅
- 행정도시 법적지위 관련 충남의 대응 전략 연구(4단계)
- 선진국형 주차문화 확립 모델개발
- 야생 동·식물 보호구역의 합리적 조정 방안 연구
- 황해경제자유구역 확대 후보지 조사

- 실·국장 책임경영제 실시에 따른 평가 방법 정립
- 지역혁신체계(RIS) 구축을 위한 産·學·官 활성화 방안
- 백제호관광단지 개발방향 등 분석
- 충남 수질오염총량관리 오염배출부하량 재산정
- 충청남도 Semi-CEO제도 발전방안 연구
- 당진 신평협동화단지 경제적 파급효과 분석
- 관창산업단지 경제적 파급효과
- 백제호 관광단지 개발관련 연구
- 어촌, 어항, 친수환경 조성 및 체험환경 조성연구
- 다락원 주변 매입예정토지별 비교분석과 활용계획
- 황해경제자유구역 개발계획(안) 보완자료 요청
- 월별 가볼만한 테마여행지
- 「살기좋은 지역만들기」 지역자원 공모사진 심사
- 외투기업에 대한 고용 등 기여상황 및 BC분석
- 예산군 문화관광자원 활용방안
- 비인만 젓갈 판매단지 조성사업 타당성 분석의뢰
- 2010충남방문의 해 연중 주말별 테마관광코스 개발
- 아산시 평생학습도시의 경제적 사회적 효과분석
- 지방자치 확립을 위한 보완해야 할 과제
- 2007 기업유치 우수 시·군 평가기준표 작성
- 국내기업유치의 파급효과
- 「황해경제자유구역」 홍보 문안 작성

4. 수탁용역과제

2001

- 유기성 폐기물의 고효율 발효기술 개발연구
- 부여군 백제 제일관문 설치사업 기본 및 실시설계 연구
- 부여군 금성산 남령고개 지맥잇기 기본 및 실시설계 연구

- 부여군 문화재 종합정비 기본계획수립 연구
- 아산시 온양행궁 학술조사 및 기본설계 연구
- 논산시 탑정호 주변 친환경 문화관광개발 계획수립 연구
- 부여군 충화팔충제 메뉴얼 디자인연구
- 부여군 舊백제대교 車 없는 도로 기본설계 연구
- 보령시 머드비누 포장디자인 개발 연구
- 계룡 폐기물처리장 환경상 영향조사 연구
- 국토균형발전을 위한 전략사업 추진평가와 개선방안 연구
- 서천군 2001년 농특산물(단감) 디자인 개발 연구
- 예산군 문화유적 분포지도 제작 연구
- 김종서장군 학술세미나 연구
- 내포문화권 특정지역지정 및 개발계획 수립 연구
- 서천군 2001 농특산물(수박) 공동브랜드 디자인개발 연구
- 부여군 정암리 와요지 정비 기본계획 연구
- 서천군 김 포장디자인 개발 연구
- 제10회 전국무용제 홍보 디자인개발 연구
- 예산군 환경보존종합계획 수립 연구
- 충남도청이전 입지기준설정 및 후보지평가 연구
- 호남고속철도 건설에 따른 지역발전 전략수립 연구
- 태안군 우수 농산물(건고추) 공동브랜드 디자인개발 연구
- 태안군 농특산물(달래) 포장디자인 개발 연구
- 논산시 복숭아 포장디자인 개발 연구
- 충남 2010비전 연구
- 공주시 장선리 사적지 임시 보존조치 연구
- 논산시 생활폐기물 수집 운반업무 수·위탁비용 원가계산 및 회계검사연구
- 음식물 처리에 따른 비용 산정과 운영방안 연구
- 부여군 소하천정비 종합계획 수립 연구
- 청양대학 특성화전략 및 발전방안 연구
- 충청남도 소방안전 행정체제 구축방안 연구
- 게임산업 육성을 위한 제3섹터 방식의 법인설립 타당성 연구

- 지방소도읍 육성방향 정립을 위한 연구
- 논산시 계백장군묘역 정비 기본계획수립 연구
- 연기군 중·단기 郡政 종합개발계획수립 연구

2002

- 보령시 환경보전 기본계획수립 연구
- 안면도 대부초지(도유지) 활용방안 연구
- 지역 균형발전을 위한 효율적인 정책추진방안 연구
- 주민자치센터 프로그램개발 및 운영모델 개발 연구
- 백제 문화재 매뉴얼 디자인 연구
- 2002 안면도 국제 꽃박람회 개최 후 활용방안 연구
- 천안시 남동부 권역 도시계획관리 수립 연구
- 쌀 포장재 디자인 개발 연구
- 「청양의제 21」 수립 연구
- 서해안고속도로 개통에 따른 충남 서해안지역 발전방향
- 다이내믹 「당진비전 21」 수립연구
- 부여 재래시장 활성화방안 연구
- 논산 환경기초시설 민간위탁 관리운영업무 원가계산
- 백제문화재 CIP 매뉴얼 개발
- 2002 농산물(오이) 공동 브랜드 개발
- 서천쌀 포장디자인 개발 연구
- 충남지역 전자정보 관련 산업육성을 위한 기술자원 네트워크구축 및 활용방안

2003

- 시범 읍 지역 선정을 위한 중앙지원사업 기본계획
- 금산 소도읍 종합육성계획 수립
- 연기군 테마관광벨트개발
- 道 마스코트 귀도리 쌍 제작
- 논산시 도시경영전략 연구
- 장항 소도읍 종합육성계획 수립연구

- 태안군 관광종합계획수립 기본계획
- 서산시 관광종합계획 수립
- 강경읍 종합육성계획 수립
- 건축물 외관 색채디자인
- 충남 브랜드(브랜드슬로건) 개발
- 부여 유왕산 추모제 매뉴얼 디자인 개발
- 新행정수도 입지선정 및 평가기준 연구
- 태안읍 종합육성계획 제안서 작성
- 연기군 환경보전 기본계획 수립 연구
- 新행정수도 건설에 따른 충남지역 연계발전 전략수립
- 부여 소도읍 종합육성계획 수립
- 안전한 관광보령 만들기 연구
- 충청남도 세외수입 확충방안 연구
- 충남관광상품개발 및 종합홍보 연구
- 부여 백제문화엑스포 타당성 연구
- 홍성 소도읍 종합육성계획 수립 연구(2단계)
- 금강수계 오염총량 관리 기본계획 수립 연구용역
- 국가균형발전 5개년계획 충청남도 계획수립 연구
- 금산 소도읍 종합육성계획 수립(2단계)
- 계룡시 이미지(CIP) 사업
- 충남 지역혁신협의회 조직 및 운영
- 당진읍 종합육성계획수립 연구
- 사과 포장재 디자인개발
- 백제역사재현단지 관리·운영방안 연구
- 안전한 충남 만들기 연구
- 한방 산업단지 조성 연구

2004

- 내포문화권 특정지역개발 및 개발계획(안)변경 연구
- 보령시 섬 지역 장기발전계획 연구

- 계룡시정 발전방향 및 비전연구
- 백제호 관광단지 조성을 위한 타당성조사 및 기본계획
- 2004 지역경기종합지수 개발사업
- 계룡 농특산물 공동브랜드 및 포장디자인 개발
- 강경 소도읍 종합육성계획(10개년) 수립
- 계룡시 환경보전 종합계획 수립
- 서천군 개발촉진지구지정 및 개발계획 수립
- 폐기물 성상별 발생량 및 처리량 조사
- 충남 수산자원 보호구역 조사연구
- 조치원 소도읍 종합육성계획 연구
- 삶의 질 향상 특별법과 균형발전특별법 비교·분석
- 논산시 분노 및 축산폐수 처리시설 민간위탁 원가계산
- 계룡시 승격 1주년 기념 정책토론회 개최 위탁
- 충남지역혁신협의회 운영사업
- 홍성군 남당지구 관광지 조성계획 수립
- 고암 이용노 화백 생가지 복원 및 기념관 건립 기본계획
- 2004 홍성 내포사랑 큰 축제 EI 디자인 개발
- 태안읍 종합육성계획(2단계) 수립연구
- 월드브랜드 디자인 등 개발연구
- 2006 벤처농업박람회 이미지 통합규정 발간
- 지역경제활성화를 위한 지역 마케팅전략 수립
- 농촌마을종합개발사업 예비계획 수립(서대산권역)
- 충남지역인적자원개발지원센터 지정·운영
- 입포권역 농촌마을 종합개발사업 타당성 검토
- 논산시 오염총량관리 시행계획 수립연구
- 충남전략산업기획단 브로셔 디자인개발
- 서해안 관광벨트 개발계획수립 연구
- 공주시 오염총량관리 시행계획 수립
- 도청이전 후보지 선정과 향후 추진계획
- 금강수계 수질오염 총량관리 시행계획 연구

- 안전한 부여만들기 연구
- 국가균형발전 등 대국민 홍보활동 위탁협약
- 계룡시 관광개발 구상 및 기본계획 변경연구
- 보령 냉풍욕장 관광개발 연구
- 계룡시 수질오염총량관리 시행계획 연구
- 연기군 토지적성평가 연구

2005

- 도계안내 표지디자인 보완연구
- 아산시 도시브랜드 디자인
- 합리적인 조직개편(안) 마련을 위한 연구
- 홍성군 중장기발전계획 연구
- 충청남도 농산촌 RIS 기반구축 현황과 지원방안 연구
- 예산군 특화전략산업 발전방향 및 지역브랜드개발
- 중장기 주차장 확충을 위한 주차장 종합계획 수립
- 「백제역사문화엑스포」 기본계획 수립
- 충청지역 중장기 인력 및 훈련수요 조사연구(충남지역)
- 백제역사재현단지 및 문화관 CI/MI 개발
- 행복도시와 연계한 연기군 발전계획 수립 연구
- 금산군 오염총량관리 시행계획 수립
- 충남·경기 상생발전 방안연구
- 내포문화권 개발사업 기본계획 연구
- 충남지역혁신협의회 운영방안
- 태안화력 지원사업 및 발전소 효율적 활용방안 연구
- 공주시 조직진단 연구
- 市魚(도미) 캐릭터개발
- 항포구 도서관광 특색조사 및 홍보물제작 연구
- 제2회 대한민국 지역혁신 박람회 충남전시관 설치
- 광천 소도읍 종합육성계획 수립연구
- 부여군 환경보전종합계획 수립연구
- 지역경기종합지수 개발 및 작성

- 청양군 중기발전계획 연구
- 제3차 충청남도 종합계획 수정계획수립 연구
- 청양읍종합육성계획수립 연구
- 내포보부상촌 조성 및 간월도 관광도로 실행계획수립
- 태안군 문화관광상품 디자인개발
- 충청남도 종합사격장건립 타당성분석 연구

2006

- 2006년도 지역인적자원개발 기반구축사업
- 행정도시 주변지역 가구별 실태 및 주민희망 조사
- 충청남도 도립미술관건립 타당성조사
- 행정도시 광역도시계획수립(충남 장기발전전략 부문)
- 농산물 공동브랜드 개발
- 산업입지 중·장기 기본계획 수립
- 대산 소도읍종합육성계획 수립
- 충남·경기 경제자유구역 지정을 위한 시·군 여건분석
- 관광레저형 기업도시 개발에 따른 지역발전전략수립
- 충청남도 장사시설 수급 계획수립
- 정립사불교박물관(가칭) 상징물개발
- 행정도시 주변지역 지원 사업 시범계획수립
- 충청남도 종교자원 관광 상품화방안
- 무역자유화에 따른 충남 통상활성화 방안연구
- 부여군 관광개발 기본계획 수립
- 웅천 소도읍 종합육성계획 수립
- 염치 소도읍 종합육성계획 수립
- 고남폐총박물관 및 이중일 생가 기본계획 수립
- 2006 천안시 오염총량관리 시행계획 이행평가
- 부여군 조직진단 및 직무 분석
- 2006 계룡시 오염총량관리 시행계획 이행평가
- 보령시 중기발전전략 연구

- 2006 논산시 오염총량관리 시행계획 이행평가
- 2006 공주시 오염총량관리 시행계획 이행평가
- 충남광역생태네트워크 구축을 위한 자연환경조사
- 금산군 수질오염총량관리 시행계획 이행평가
- 충남·경기 상생발전 대토론회

2007

- 청양군 조직진단
- 수질오염총량관리시행계획 수립의 수질 및 유량측정
- 가로시설물 기본계획 및 정비계획 수립
- 내포문화권 지정변경 및 개발계획변경 용역
- 충청남도 환경보전 종합계획 수립
- 홍성군 관광종합개발 기본계획 연구용역
- 미군기지 평택이전에 따른 아산지역 개발계획 수립
- 한·미 FTA가 충남지역경제에 미치는 영향연구
- 군계 다각화에 따른 주변 지역경제 활성화방안 연구
- 천안시 오염총량관리 시행 계획 2007년도 이행평가
- 계룡시 오염총량관리 시행계획 이행평가 용역
- 청양군 수질오염총량관리 시행계획 수립
- 교차로명 제정용역
- 부여군 수질오염총량관리 시행계획 수립
- 논산시 오염총량관리 시행계획 이행평가 용역
- 장애인 생활실태조사 및 복지발전 5개년 기본계획 수립
- 2007년도 오염총량관리 시행계획 이행평가
- 간월호 관광도로 타당성 연구
- 금산군 경제사회발전 중기계획 수립
- 2007년도 오염총량관리 시행계획 이행평가
- 도시미관 및 도시조형물 디자인
- 논산 공공시설타운 조성 타당성조사
- 사과테마공원 디자인 기본계획(설계)

- 행정도시와 인근도시와의 상생발전전략 수립
- 지역균형발전 기본·개발·시행계획 연구
- 2007무인도서 실태조사 및 관리유형 지정방안
- 연무 소도읍 종합육성계획 수립연구
- 당진화력발전소 주변지역 장기계획 수립
- 당진군 생태환경조사 (비오톱지도 작성) 1단계사업
- 살기좋은 지역만들기 (의좋은 마을 기획 컨설팅)
- 분뇨·축산폐수 처리시설 민간위탁 원가계산
- 예산군 쌀 대표브랜드 개발
- 지방행정혁신 한마당행사 「충남관」 설치운영
- 2007대한민국 공공디자인 엑스포 행사운영
- 계룡시 표준모델간판 개발용역
- 아산시 환경보전 계획수립 연구용역
- 태안군 중장기 종합계획 연구용역
- 논산시 환경보전종합계획 수립 학술용역
- 도청이전 신도시의 기반산업구조형성 및 인근도시와 연계발전 전략 연구
- 연기군 오염총량관리 시행계획 수립 학술용역
- 계룡시 신도안 브랜드 상품 홍보책자
- 대전·충남 지역혁신협의회 위원교육
- 충청남도광역생태네트워크 구축 자연환경조사 연구용역(2차)

VI. 간 행 물

- 정기계간지 “열린충남” 발간
- 번역서 발간
 - 도시와 농촌이 공생하는 마을만들기
 - 세계의 생태네트워크에서 배우는 생물다양성 보전
- 연구보고서 발간 (수시)

Ⅶ. 연구조성사업

2001

- 지방의회부활 10주년기념 道의회발전 방안강구
- 충남 역사문화연구의 새로운 모색과 과제
- 충남 2010 정책비전 수립
- 내포문화의 재조명
- 충남의 기업하기 좋은 여건조성
- 절재 김종서의 재조명
- 충남지역사 서술의 체계와 자료 활용 방안
- 충청학 연구의 현황과 과제
- 당진 안국사지

2002

- 대중국 교류를 위한 서해안 새로운 산업지대망 구축방안
- 충남 市·郡誌 민속분야 서술체계 방안
- 충청남도 문화재조사 전문기관의 기능과 역할
- 신나게 기업하는 충남만들기 여건조성
- 소도읍 개발, 어떻게 할 것인가?
- 충청남도 주민자치센터 프로그램 및 운영모델 개발
- 충청남도 문화재 관리정책의 현황과 과제
- 예산군의 효행과 우애(지역정체성 확립과 자원활용방안 모색을 중심으로)
- 충남의 세계화 전략
- 지역박물관의 현황과 과제

2003

- 지역균형발전을 위한 효율적인 정책추진 방안
- 「신나게 기업하는 충남선언」 1주년 맞이 추진상황 보고 및 정책토론회

- 충남지역 구비문학의 전승양상과 활용방안
- 충청남도 폐기물 정책방안
- 충남지역 매장문화재 발굴조사의 성과와 과제
- 충청도 관찰사전
- 충남 유교문화자원의 특성과 미래
- 新행정수도 건설과 국토균형발전 전략
- 新행정수도 건설추진방향
- 만세보령 문화관광산업 육성방안
- 충남 지역혁신역량 강화방안
- 서해안 역사문화 및 자연자원의 현황과 활용방안
- 週5일 근무제 대비 충남관광정책 대응방안

2004

- 신행정수도 건설과 지역발전
- 국토균형발전과 신행정수도
- 연기군 지역발전을 위한 워크숍
- 신행정수도 건설에 따른 금산군 발전방향
- 충남·전북 간 협력·제휴를 통한 공동발전 방안
- 계룡시 승격의 역사적 의의와 「전원·문화·국방모범도시」로서의 발전방안
- 「어메니티 서천」과 향후과제
- 「신행정수도건설」 전문가 대토론회
- 신행정수도와 충청권 발전전략 구상
- 인적자원개발 기본계획의 효율적 수립방안
- 신행정수도건설 대책모색 전문가 대토론회
- 태안군의 발전방향과 과제

2005

- 행정수도 후속대책과 지역균형발전방안
- 내포문화권 특정지역 개발 활성화 방안
- 신행정수도의 건설과 충청권 지역혁신 촉진방안

- 서해안의 新성장 중심도시 서산시 발전방향
- 도시브랜드(City Brand)의 성공적 구축방안
- 지역통계의 현재와 미래
- 지방의정 발전방안
- 행복도시 건설에 따른 충남지역 발전방안
- 충남여성인적자원 개발의 방향과 과제
- 충남의 미래비전 및 핵심전략
- 수질오염총량관리제의 성공적 추진방안(I)
- 충남환경포럼
- 충남노인인적자원 개발의 방향과 과제
- 주택성능 표시제도의 발전방향
- 新해양시대 충남 해양수산 발전전략
- 평생학습도시와 인적자원 개발
- 충남 청소년인적자원개발의 방향과 과제
- 충남·경기 상생발전의 잠재력과 과제
- 지역문화산업과 디자인 활성화 방안
- 지역혁신체제구축과 발전방향
- 충남장애인 인적자원개발의 방향과 과제
- 수질오염총량관리제의 성공적 추진방안(II)
- 서해안축 중심의 동북아 물류허브 건설방안
- 지방자치시대 충청남도 의회의 역학과 과제
- 지역균형발전 정책의 발전방향 모색
- 행복도시와 연계한 연기군 발전계획 수립
- 홍성군 친환경 농·축산업의 경쟁력 강화를 위한 발전방안
- 삼교호수계의 수질보전방안
- 충남지역 핵심전략산업의 인력수급 현황과 과제

2006

- 홍성군 (사회복지, 농축산업) 발전 방안
- 행정중심도시, 충남도약의 씨앗

- 청양군 농업·농촌 발전방안
- 수질오염총량관리제의 성공적 추진방안
- 태안 관광레저도시 조성방안
- 신성장중심권 개발과 제3차 충청남도종합계획 수정계획
- 행정중심복합도시 광역도시계획 수립과정에서 충남의 대응방향
- 행정중심복합도시 광역도시계획 수립에 따른 연기군의 대응방안
- 시·군 발전방향 설정 및 주요과제 구상(16개 시·군)
- 야생동물서식지 복원방안
- 전북·충남지역 해외이주결혼가정 지원을 위한 RHRD 정책의 방향과 과제
- 수질오염총량관리제의 성공적 추진방안
- 충남 생태네트워크 구축을 위한 워크숍
- 전략환경평가의 방향과 과제
- 충남·전북지역 문화관광 인적자원개발 정책방향과 과제
- 분권화와 광역의회의 발전방안
- 한국의 중심, 강한 충남 실현을 위한 정책토론회
- 결혼이민자 가족의 현황 및 사회적 지원방안
- 계룡 한마음 축제 개선발전을 위한 축제관련 전문가 학술세미나
- 평생학습도시와 노인인적자원개발
- 행정중심복합도시의 법적지위 및 행정구역 설정 관련 지방대응 논리
- 충남·경기 상생발전을 위한 새로운 활로 모색

2007

- 대도시권 설정과 통계지원체제 정립방향
- 당진군 현안과제 대안모색
- 살기 좋은 지역 만들기
- 충청남도 도시재생 방향모색
- 충남 관광산업 활성화 방안
- 충남 지역혁신사업 추진실태와 개선방안
- 금산군 발전전략 모색
- 충청남도 수질오염총량관리

- 충청남도 환경보전종합계획
- 충청권 공동발전 전략
- 충청남도 평생학습도시 정책방향
- 태안군 유리문화관광상품 발전방안
- 충청남도 물 통합관리
- 지방자치단체 출연연구원의 역할과 과제
- 『좋은 아파트 만들기』
- 한·미 FTA가 지역경제에 미치는 영향
- 미군기지 평택이전에 따른 지역개발계획
- '세종특별자치시 입법예고'의 쟁점과 과제
- 백제역사재현단지 민자 사업 활성화 방안
- 신국토중심성 강화를 위한 청주국제공항 기능과 역할
- 충청권 지역혁신을 위한 RHRD 방향과 과제
- 다시 그리는 우리농촌의 미래상
- 자치충남 핵심사업 및 연구과제 발굴
- 복지환경 및 교육 분야 발전방안
- 예산군 발전방향 모색
- 동북아지역 지방정부간 상생협력 방안
- 충남지역 건설 산업 활성화 방안
- 살고 싶은 도시 만들기 라운드테이블
- 환경과 경제가 함께 가는 지속가능한 지역발전 정책토론회
- 주민이 주도하는 지역 재생과 살고 싶은 국토 만 들기
- 사회적 합의 형성을 위한 상생협력·갈등관리 플러스 충남 정책포럼
- 충청남도 여성인적자원개발 현황과 과제
- 한반도의 정세 변화와 지역공동체
- 충청권의 도시재생
- 허베이 스피리트호 원유유출 사고대응 정책방향 도출을 위한 전문가 워크숍
- 충청남도 수질오염총량관리제 발전방안

충남여성정책개발원

Chungnam Women's Policy Development Institute (CWPDl)

- 주 소 : 충남 공주시 반포면 학봉리 191-5 (314-924)
- 전 화 : 042-825-1823
- 팩 스 : 042-825-2461

■ 김 경 숙 원장 프로필

- 고려대학교 정치외교학과
- 고려대학교 대학원 정치외교학과
- 정치학 박사
- 공주대 교수
- 미국 Stanford, Illinois대, UCLA대,
유고슬라비아 Ljubliana대, 러시아 Herzen대 객원교수
- 대통령소속 지방이양추진위원회 실무위원
- 통일부 정책자문위원
- 교육인적자원부 국제교육진흥원 운영심의위원
- 민주평화통일자문회의 자문위원
- 한국정치학회 부회장, 이사
- 한국여성정치연맹 부총재
- 충남여성정책개발원 이사
- 충남여성포럼 선임대표



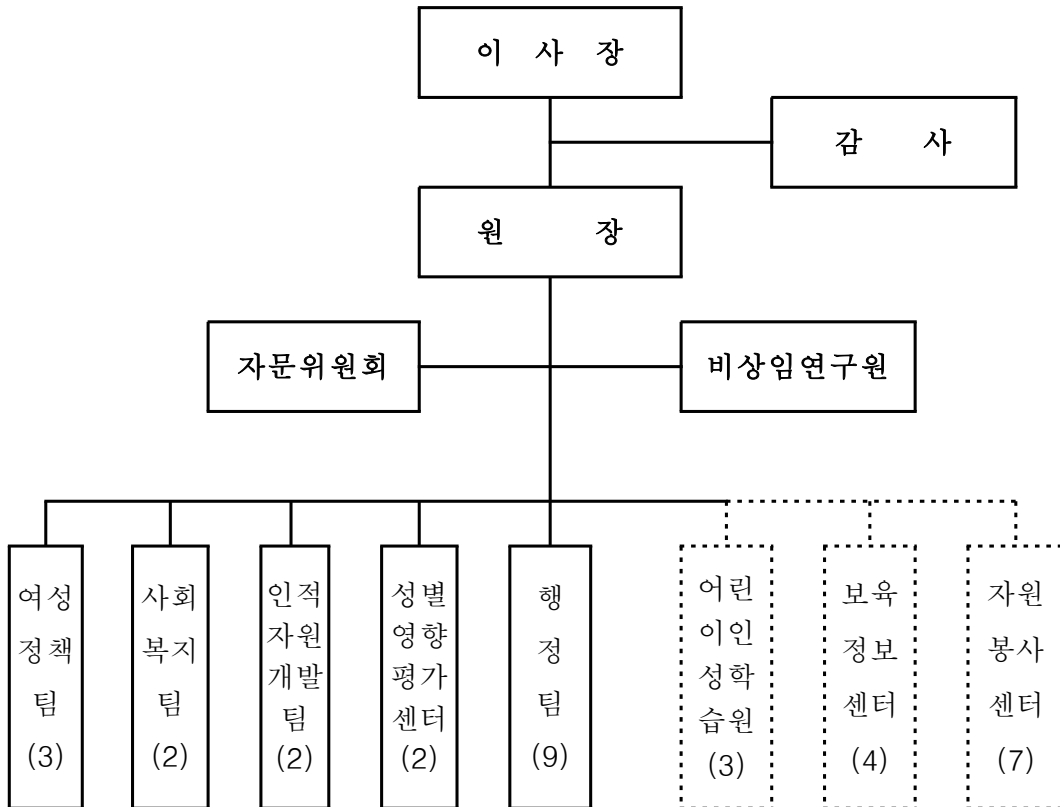
- I. 연 혁
- II. 조 직
- III. 직 원
- IV. 2008 연구계획
- V. 연구실적
- VI. 간 행 물
- VII. 연구조성사업

I. 연 혁

- 1998. 8.22 : 「충청남도여성정책개발원」 설립기본계획 수립
- 1999. 2. 5 : 「충청남도여성정책개발원설립및운영지원조례안」 의결
- 1999. 2.20 : 「충청남도여성정책개발원설립및운영지원조례」 공포
- 1999. 4.23 : 설립 발기인 구성 및 발기인 총회
- 1999. 6.24 : 비영리법인 설립허가
- 1999. 6.25 : 초대 이사장 및 원장 선임(이사장 조남계, 원장 김화중)
- 1999. 7. 6 : 개 원 (재단법인 충청남도여성정책개발원)
- 2000. 3.23 : 제2대 박상돈 원장 취임
- 2000. 8. 9 : 제3대 이재우 원장 취임
- 2002. 6.18 : 지식·인력개발사업 평생교육시설 신고
- 2002.12.20 : 충청남도 여성자원활동센터 설치(여성부 지원)
- 2003.11.25 : 충청남도 보육정보센터 설치·운영
- 2004. 1.29 : 제2대 유덕준 이사장 취임
- 2006. 2.13 : 충청남도어린이인성학습원 개원
- 2006. 7. 6 : 제3대 최민호 이사장 취임
- 2007. 3.29 : 제4대 김경숙 원장 취임
- 2007. 6.21 : 충청남도자원봉사센터 개소
- 2008. 5.13 : 성별영향평가센터 개소(여성부 지정)

II. 조 직

1. 기 구



2. 정·현원

(단위 : 명)

구 분	합 계	원 장	연 구 팀		행 정 팀		
			연구관	연구사	관리직	기능직	일용직
정원	20	1	4	5	3	5	2
현원	20	1	4	5	3	5	2

III. 직 원

직 위	직 급	성 명	최종학력	학위명	E-Mail
원 장	원장	김 경 숙	고려대대학원	정치학박사	kskim114@korea.ac.kr
여성정책팀장	연구관	김 영 주	충남대대학원	사회학박사	mangdol2@hanmail.net
	연구관	김 중 철	한양대대학원	교육공학박사	ollab@hanmail.net
	연구사	우 복 남	러시아 페테르부르크 국립대대학원	노어 및 노어교수법 박사	wbn0826@hanmail.net
사회복지팀장	연구사	서 헌 주	고려대대학원	정치학박사	hsuh70@naver.com
	연구사	최 은 희	공주대대학원	사회복지학박사수료	pig124@paran.com
인적자원개발 팀장	연구사	문 경 희	호주국립대대학원	정치, 국제관계학 박사	moonbeam67@hanmail.net
	연구사	김 성 자	고려대대학원	교육학석사	isj-kim@hanmail.net
성별영향평가 센터장	연구관	김 영 주	충남대대학원	사회학박사	mangdol2@hanmail.net
	연구관	이 영 세	중앙대대학원	가정교육학박사	yousel@hanmail.net
	연구관	황 창 연	숙명여대대학원	교육학박사	hrosaria@hanmail.net
행정팀장	관리4	이 용 찬			lyc1478@chungnam.net
	관리8	김 명 진			kmjwis@hanmail.net
	관리9	이 윤 상			yslee337@hanmail.net
	기능9	박 선 미			kami2015@hanmail.net
	기능9	호 광 자			
	기능8	최 영 락			
	기능8	정 병 배			jbb123@empal.com
	일용	윤 용 한			
	일용	김 진 순			

IV. 2008 연구계획

1. 연 구 목 표

- 변화하는 환경에 탄력적으로 대응할 수 있는 충남 여성 및 복지정책의 Think Tank 구현

2. 추 진 방 안

1) 지역 현안중심의 연구의 방향성 정립과 연구의 질 강화

- 지역 현안 중심의 과제 발굴
- 특화된 콘텐츠 개발·심화
- 연구 질 향상을 위한 모니터링 구축 및 외부 전문가 활용 확대
- 외부평가를 통한 연구성과의 경쟁력 제고

2) 연구결과의 활용 극대화를 위한 고객만족도 제고

- 연구성과물 공개 발표회
- 수요자 중심의 맞춤형 전문 교육프로그램 개발
- 원내 부설기관과의 연계 강화를 통한 시너지 효과 극대화
- 道 산하 연구기관 및 유관기관과의 네트워크 구축

3. 5대 과제

- ① 중장기 발전계획 수립 및 추진
- ② 충남의 특화된 콘텐츠 개발, 심화
- ③ 도정의 Feed -back 기능 강화
- ④ 정책연구로서의 시의성 및 실효성 제고
- ⑤ 연구수행 역량 기반 구축

4. 주요 연구과제

1) 도지원과제

- 출연기관의 요구에 의한 정책과제 수행 (수시)

2) 자체연구과제

- 충남 여성발전기금사업의 발전방안
- 충남 노인의 평생교육을 통한 자원봉사 활동 촉진 방안
- 노년기 부부파트너십 증진을 위한 교육프로그램 개발
- 충남 여성 NGO리더의 리더십 강화를 위한 교육프로그램 개발
- 충남 가족정책 기본계획
- 여성농업인 생산자조직 참여확대 방안
- 충남 농촌마을 여성이장 확대 방안
- 여성농업인 클레멘트 크스 프로그램 개발
- 충남 여성 NGOs/GOs의 다문화 의식과 젠더관점 강화방안
- 한국 주요 정당의 충남도당 여성조직 현황과 여성정책 결정에서의 역할 강화방안
- 충남 여고생 글로벌 리더 육성 프로그램 개발
- 충남 여성 민·관의 국제교류 활성화 방안
- 충남 여성결혼이민자의 한국어구사 실태조사 및 한국어교육 프로그램 개발
- 충남 여성결혼이민자의 문화적응 실태조사 및 문화교육 프로그램 개발
- 충남 다문화가정 유·아동의 한국어구사 실태조사 및 교육지원 방안
- 충남 이주여성을 위한 한국어교육 전문강사 양성 및 사이버교재 개발(1)
- 충남 여성 외국인 노동자의 생활실태 및 지원정책 방안
- 충남 여성결혼이민자 리더육성과 사회적 역량 강화 방안
- 다언어 생활정보 매뉴얼/DB컨텐츠 개발
- 충남여성정책개발원 중장기 발전 계획
- 충남 사회서비스 제도 정착을 위한 민간부문 참여방안
- 충남 보육시설 보육료 자율화 방안
- 충남 장애아동 방과 후 활동지원을 위한 민·관 네트워크 구축
- 충남 정신보건센터와 지역사회기관 및 인적자원 네트워크 구축

- 남성 젠더의식 실천 강화 교육 매뉴얼 개발
- 여성직업 능력개발을 위한 프로그램 개발1
- 충남 가족친화 기업경영 실태 조사 및 확충 방안
- 충남 여성고용창출을 위한 콜센터 유치 및 콜 마케터 육성 방안
- 통계로 보는 충남여성의 삶 2008
- 여성장애인 임신과 출산에 대한 지원방안
- 충남도 및 시·군 자원봉사센터의 역할정립 방안
- 충남 여성장애인사업 확대를 위한 기관별 네트워크 구축 방안
- 충남 청소년 성폭력 인지도 조사 및 예방 프로그램 개발
- 충남 가정폭력 쉼터 여성 자립 지원 정책 개발
- 충남 여성폭력 방지 활동가 DB 구축 및 활동 지원
- 여성갈등 중개위원 육성 프로그램 개발

3) 기획과제

- 충남 여성장애인 장애유형별 적성직종 탐색
- 여성결혼이민자의 생애주기별 건강실태 및 건강증진 방안 정책 제언 연구

4) 수탁용역과제

- 출연기관 및 유관기관이 발주하는 용역사업 수행 (수시)

5. 연구원 위상제고

- 개원기념 국제세미나, 지역 현안관련 세미나 및 워크숍
- 「충남여성」 발간
- 연구협약 체결 및 학술회의
- 충청남도 다민족·다문화 축제
- 일본 문부과학성 부대신 래원 특강

V. 연구실적(2001년 ~ 2007년까지)

1. 기본과제

2001

- 노인을 위한 가정방문 사업의 유기적 연계방안 연구
- 여고생 직업의식 강화교육프로그램의 적응효과에 대한 연구
- 충남여성 IT 전문인력 개발 방안
- 여성창업지원센터의 설립 및 운영 방안
- 충남 여성단체 실태조사 및 활성화 방안연구
- 충남 여성자원활동 수요개발을 위한 조사연구
- 충남 여성선도보호시설 개선방안 연구
- 충남 보건소의 여성보건사업 현황과 과제
- 여성노인인력의 복지자원화 방안 연구
- 2001년 충남여성통계
- 충남 여성의 정치의식향상 교육프로그램 개발
- 충남지역 여성신지식농업인 발굴사례 연구
- 충남지역 저소득 모자가정 지원에 대한 연구
- 농촌지역 부모교육프로그램 개발

2002

- 역사속의 양성평등 제도 사례 연구
- 충남 보육사업 활성화 및 정책개선방안에 관한 연구
- 충남 여성인력개발센터의 효과적 운영방안에 대한 연구
- 충남 노인간병서비스 현황과 활성화 방안연구
- 충남여성 1366 네트워크 형성방안 연구
- 충남 여성공무원의 직무수행 향상을 위한 연구
- 충남여성 정보화 실태와 정보화 능력 향상방안 연구
- 충남 여성노동시장의 구조와 과제

- 충남 가출 청소년을 위한 복지서비스 연구
- 충남과 구마도현의 여성농업인 정책비교 연구
- 충남 행정의 성주류화 실천을 위한 기초조사 연구
- 충남 여성복지서비스 제공기관의 운영현황 및 발전방안 연구
- 여성을 위한 가족생활관련 법률안내
- 충남지역 공무원의 남녀평등의식 조사연구
- 충남지역 청소년의 인터넷 음란물 중독실태와 대처방안
- 초등학교 성교육 운영현황 및 개선방안
- 여고생 직업의식 강화교육 프로그램의 적용효과에 관한 연구
- 충남지역 친환경농가의 여성농업인 지원방안 연구
- 농촌지역 여성 평생학습 지원방안 모색

2003

- 충남지역 청소년의 양성평등의식 실태와 의식방향 방안 연구
- 충남여성농업인의 대표성 증진 방안 연구
- 충남거주 외국인 주부의 정착지원 방안 연구
- 충남 여성노인의 생활실태와 소득증대 지원방안 연구
- 충남 여성장애인 실태조사 및 지원방안 연구
- 저출산 시대에 대비한 출산안정정책에 관한 연구
- 농가도우미 제도 개선방안에 관한 연구
- 충남여성의 문화활동 활성화 방안
- 2003년 충남여성통계
- 충남지역 여성소모임 활동사례 연구
- 충청남도 각종위원회 여성위원의 전문성 향상방안 연구
- 초등학교 성교육 운영현황 및 개선방안
- 충남 농촌여성 교육프로그램 개발
- 어린이인성교육프로그램 개발
- 여고생 직업의식 강화교육 프로그램의 적용효과에 관한 연구
- 충남노인 간병서비스 현황과 활성화 방안

2004

- 농업정책 성주류화를 위한 충남여성농업인 생활양식 연구
- 농촌관광마을 여성참여 현황과 정책과제
- 이혼 대처방안에 대한 연구
- 충남 특수보육 활성화 방안에 관한 연구
- 충남지역 장애인복지관의 여성장애인 사업방안 연구
- 충남과 구마모토현의 노인 복지정책 비교연구
- 충남 여성공무원 리더십 향상 방안 연구
- 충남 여성 통리장의 역할 제고방안 연구
- 충남여성의 정치참여 활성화 방안 연구
- 부모의 양성평등의식 고취교육 방안 연구
- 유아기 부모의 양성평등 의식 고취교육 방안 연구

2005

- 충남 보육발전5개년 계획 수립을 위한 조사 연구
- 충청남도 보육정책 5개년 계획(2006-2010)
- 충남 노인주거의료복지시설의 효율적 운영방안 연구
- 충남 지방공무원교육원 성별영향분석 평가
- 충남 여성평생교육 활성화 지원방안 연구
- 충남 여성자원활동센터의 효율적 관리운영에 관한 연구
- 충남 여성의 정치세력화의 실패요인 및 성공전략 연구
- 고령화 사회대비 노인주거복지시설의 효율적 운영방안 연구
- 충남 농촌여성의 평생교육 요구조사 및 교육만족도 향상방안 연구
- 저출산 해소방안에 관한 연구

2006

- 충남 농촌지역 방과 후 보육 실태와 지원방안
- 충남 국제결혼 가족의 생활실태 및 지원정책 방안 연구

- 노인가구의 손자녀 양육지원 방안 연구
- 충남 가정폭력·성폭력 상담소 운영실태와 지원방안 연구
- 기초자치단체 시범 성별영향 분석
- 충남 공무원 양성평등의식 교육의 성과과제
- 충남여성취업실태조사
- 여성문화지표개발 및 활용방안에 관한 연구
- 자활사업지원방안에 관한 사례 연구
- 충청남도청 이전지의 교육·문화·복지시설 설치에 관한 연구
- 2006 충남여성통계
- 초등학교 농촌지역 방과 후 교실 설치방안 연구
- 충남지역 여성자원활동가 활성화 방안
- 충남 여성문화인력 양성 및 활용방안 연구

2007

- 저출산 고령화 사회에 대비한 지역현안 과제 및 정책개발
- 어린이 인성교육 프로그램개발 -다문화 보육 프로그램을 중심으로 -
- 여성장애인 역량강화 프로그램 개발
- 전업주부 (재)취업 욕구조사 및 (재)취업 촉진정책 개발
- 외국의 국제결혼가족 및 거주 외국인 지원 정책 연구
- 충남의 성매매 실태 및 대책방안 연구
- 충남 여성농업인 건강실태 및 건강증진을 위한 정책방안 연구
- 노인 돌보미 바우처사업 정착 방안 연구
- 충남여성백서
- 충남여성정책개발원 중장기 계획 수립 연구
- 충남 귀농농가 실태와 여성귀농인 지원방안 연구
- 충남여성단체 활성화 방안 연구
- 충남 가정, 성폭력방지 및 피해자보호사업 자체평가 지표개발

2. 기본교육

2001

- 가정폭력전문상담원 과정
- 여성경찰리더십 향상 과정
- 여성공직자 과정
- 여성자원봉사자 전문 교육
- 성폭력전문상담원 과정
- 충남공무원교육원 교육
- 여성자치대학
- 여성·아동복지상담원 교육
- 여성창업 과정
- 한부모가정 상담자원활동가 교육
- 개별화교육 교원 연수
- 여성단체활동가 과정 1기
- 여성단체활동가 과정2기
- 부모교육강사 양성 과정1기
- 문화유적지 안내도우미 과정
- 여성정치지도자 양성과정
- 선거자원활동자 과정
- 여성정치의식 향상을 위한 워크숍
- 부모교육강사 양성 과정2기
- 한부모가정 「청소년지원과정」

2002

- 2002안면도국제꽃박람회 자원봉사자 1차교육
- 2002안면도국제꽃박람회 자원봉사자 2차교육
- 2002안면도국제꽃박람회 자원봉사자 3차교육
- 성교육 자원활동자 과정

- 한부모가정 소모임 운영을 위한 여성문화활동가 과정
- 차세대여성지도자육성 여대생 캠프
- 공주시 저소득모·부가정 자녀를 위한 한마음 여름캠프
- 부모교육강사 양성과정 교육
- 여성농업인 정보화능력 향상과정
- 서산시 여성자원봉사학교
- 여성공직자 과정 1,2,3차 교육
- 2002실버인터넷 경진대회

2003

- 친환경농산물 소비자조직 활동가 교육
- 양성평등의식 향상과정
- 여성소자본 창업과정
- 2003주부인터넷 경진대회
- 가정폭력 전문상담원 과정
- 차세대 여성지도자 양성 여대생 캠프
- 당진군 양성평등의식 향상과정
- 2003 실버인터넷 경진대회
- 여성참여마을 만들기
- 아산시 여성단체활동가 교육
- 부모교육강사 양성과정
- 각종위원회 여성위원 연찬회

2004

- 여성정치지도자 양성과정
- 공무원 양성평등과정
- 2004주부인터넷경진대회
- 성폭력전문상담원 과정
- 여성소자본 창업과정 교육
- 서산시 여성단체지도자 교육

- 여성부 평등가족실천 프로그램 교육
- 2030우먼리더십 캠프
- 2004실버인터넷경진대회
- 여성부평등가족실천 프로그램 교육
- 충청남도 각종위원회 여성위원 연찬회

2005

- 공무원 양성평등교육
- 관악구 여성단체지도자 교육
- 가정폭력 전문상담원 교육
- 2005 주부 실버 정보화 경진대회
- 농촌지역 방과 후 교실 보조교사 교육
- 관광마인드 서비스 향상 교육
- 혼인귀화 여성농업인 상담원 양성 교육
- 혼인귀화 여성농업인 문화체험
- 혼인귀화 여성농업인부부 자녀캠프
- 2005년도 여성정치대학
- 2005충남장애인정보화 경진대회
- 혼인귀화 여성농업인 축제
- 충청남도 각종위원회 여성위원 연찬회

2006

- 여성정치지도자 과정 교육
- 여성소자본 창업과정 교육
- 여성공무원 리더십 교육
- 성폭력전문상담원과정교육
- 공무원 양성평등과정 1기
- 공무원 양성평등과정 2기
- 사회적 일자리 숲해설사 양성과정 교육
- 사회적 일자리 농촌지역 아동센터 지도자 교육

- 금산세계인삼엑스포 자원봉사자 1차교육
- 지방의회 여성의원 연찬회
- 금산세계인삼엑스포 자원봉사자 2차교육
- 동작구 여성단체지도자 연수
- 금산세계인삼엑스포 자원봉사자 3차교육
- 양성평등강사 양성교육
- 각종위원회 여성위원 연찬회
- 농촌여성리더반 교육
- 공무원 성인지정책형성과정

2007

- 충남 자원활동가 연찬회
- 여성 소자본 창업과정
- 여성단체 활동가 리더십 개발 교육
- 결혼이민자 가족 방문도우미 양성과정
- 여성공무원 리더십 교육
- 여성정책 및 복지업무 향상과정
- 공무원 양성평등 과정
- 여성정치지도자 양성과정
- 공무원 성별영향평가 과정
- 지방의회 여성의원 활동지원 과정
- 가정폭력상담원 과정
- 여성의원 연찬회
- 사회복지시설 실무자 교육
- 사회복지시설 시설장 교육

3. 수탁용역과제

2001

- 어린이인성교육원 설립 및 운영방향에 관한 연구

2002

- 충남 보육 활성화 및 정책개선 방안
- 여성신직업페스티벌 전시방향 및 여성유망직종에 관한 연구

2003

- 어린이인성교육 프로그램 개발
- 아시아의 농촌과 여성의 지위 - 충남도 여성 농업인의 세력화 방안

2004

- 아동기 양성평등의식교육 프로그램개발·보급

2005

- 농업인력 육성정책에 관한 성별영향분석평가
- 평등가족실천교육 프로그램개발 및 관리
- 여성정치대학 교육 매뉴얼 개발
- 국제결혼부부교육 프로그램개발 및 관리
- 제2차 여성농업인 육성 5개년계획 시안연구
- 천안대 누리사업 Action Learning 에 의한 가족복지교육프로그램 개발
- 여성결혼이민자 문화예술교육 프로그램 기초연구
- 충남 초등 겨울 영어캠프 운영

2006

- 충남 초등 겨울 영어캠프 운영(1-3차)

- 청양군 중장기 지역사회복지계획 수립(2007~2010)
- 성인기 양성평등의식 교육 프로그램개발·보급
- 국가균형발전모델의 성주류화 전략개발

2007

- 논산시 살기좋은 지역만들기 햇빛촌 바랑산 마을만들기 사업 성별영향평가
- 충남여성인적자원개발 기본계획 수립
- 기업체 여성인력채용 수요 DB 구축
- 금산군 노인종합복지계획 수립 연구
- 방과후 학교 프로그램 개발

4. 현안자문과제

2002

- 2003 충남보육정책시안 작성
- 어린이 인성교육원 설립 계획(안)
- 인력개발센터 산업기술 맞춤형 교육프로그램 개발
- 여성지도자 경제교육 프로그램 개발의뢰
- 충남여성 자치대학 교육운영 프로그램 개발
- 주5일 근무제시행시 여성고용 증가 예상에 따른 여성 사회참여 지원방안 마련
- 여성자원활동 수요조사 설문지 개발
- 여성자원봉사자 전문교육에 따른 자원봉사학교 프로그램 개발 의뢰
- 충남여성정책개발원을 자원봉사활동의 중심으로 육성방안 세부계획수립
- 차세대 여성지도자 육성 여대생캠프 운영프로그램 개발
- 충남 여성농업인 육성 시책 구상안
- 상담기관간 상담의 효율적 연계를 위한 표준화된 상담의뢰서 고안연구
- 여성계 인사와 여고생멘토링시스템 운영프로그램 개발

2003

- 여성노인의 사회참여 확대와 역할제고 방안
- 선도보호시설 교육운영 프로그램 개발 의뢰
- 여성인재양성을 위한 효율적인 교육 방안과 유능한 여성인력의 발굴, 관리, 활용방안연구
- 여성자원활동 분야별 프로그램 개발 의뢰
- 차세대 여성지도자 육성 여대생캠프 운영프로그램 개발
- 여성장애인 복지증진 실행프로그램 개발
- 충남 농어촌 여성교육 프로그램 개발 현안과제 부여
- 여성 한부모 가족 자립지원을 위한 시책 발굴
- 참여정부 대응전략

2004

- 가정폭력성폭력 예방을 위한 시책개발
- 2004년도 평등문화가정 선발 기준 마련
- 충남여성 자치대학 운영 교육프로그램 현안과제 부여
- 충남여성 자치대학 운영교육 프로그램 개발
- 2030우먼리더십캠프 교육프로그램 개발
- 2004년도 각종위원회 여성위원 연찬회프로그램 개발 운영
- 여성정치지도자 양성과정 교육프로그램 개발
- 어려운 계층에 대한 체감복지시스템 구축
- 충청남도 중장기 비전 핵심과제 실천전략 3개 과제 개발
- 2002~2005년도 여성정책 시책사업 제안
- 건전가정 가꾸기 사업 프로그램 개발

2005

- 충남 경로복지비전 21 종합계획에 대한 자문
- 여성사회교육 프로그램 개발

- 충남여성자치대학 운영 프로그램 개발
- 여성정치대학 운영 프로그램 개발
- 각종 위원회 여성위원 연찬프로그램 개발
- 여성정책 혁신을 위한 과제발굴
- 충남 비전 2020 4개 과제 자문
- 주 40시간 근무제시행에 따른 이혼율증가에 대한 대책
- 가족이 함께 즐길 수 있는 여가 프로그램

2006

- 성별 영향평가 대상정책선정
- 충남 녹색농촌체험마을 육성사업 성별영향평가
- 저소득 모부자복지사업 성별영향평가
- 현신분권아카데미 교육계획수립
- 충남 여성자치대학 운영 프로그램 개발
- 여성정책 변화 인지도 조사
- 가족 돌봄이 분야별 프로그램 개발
- 도지사 지시사항 세부추진 계획

2007

- 2007년 여성결혼이민자 가족지원 시책개발
- 2008년 여성결혼이민자 가족지원 특수시책 개발
- 충남도청 신도시 교육특구 조성방안에 관한 연구
- 충청남도 자원봉사센터 운영 사무수탁 신청서
- 주민정보화 교육사업에 대한 성별영향평가 연구
- 2008년 여성가족정책 시책구상(안) 1차/2차
- 2007 성별영향평가 대상 정책 선정(안)
- 자원봉사활성화사업 성별영향 평가
- 충남여성자치대학 프로그램 개발

VI. 연구조성사업

2001

- 충청남도 성교육 정책개발을 위한 워크샵
- 농촌가족의 복지증진을 위한 워크샵
- 충남여성 의정참여 확대를 위한 워크샵
- 성폭력 관련 담당자 워크샵
- 개별화 교육 워크샵
- 개원 2주년 기념 세미나 「여성에 대한 폭력과 사회참여」
- 여학생·학부모 진로직업의식 강화를 위한 캠프
- 전국 여성자원활동 활성화를 위한 정책 세미나
- 여성건강증진사업 발전방향모색 워크샵

2002

- 노인간병서비스 활성화 방안을 위한 워크샵
- 충남여성1366 지원체계 모색을 위한 워크샵
- 청소년의 인터넷 음란물 중독대처방안 모색 세미나
- 개원 3주년 기념 「충남보육 활성화를 위한 정책 세미나」
- 충남 여성장애인의 삶의 질 향상방안 모색 워크샵
- 충남환경농가 여성농업인의 현실과 고충해소방안 모색을 위한 세미나 충남

2003

- 충남거주 외국인 여성을 위한 정책모색 워크샵
- 충남여성농업인의 세력화 방안 모색 워크샵
- 개원 4주년 기념 세미나-고령화 사회의 노인의 삶과 노인부양 문제
- 충남 재가 여성장애인 정책방향 모색 워크샵
- 고령화 사회 여성노인의 사회참여확대 방안모색 워크샵

- 저출산 시대에 대비한 출산안정 정책개발을 위한 워크샵
- 농가도우미제도 개선을 위한 워크샵

2004

- 충남여성 통·리장 역할 제고 방안 모색을 위한 워크샵
- 개원 5주년 기념 한·일 여성노인정책 포럼
- 농촌관광마을 여성참여현황과 정책과제 모색 세미나
- 충남 장애인복지관의 여성장애인 사업방향 모색 워크샵
- 성별영향분석평가 워크샵 개최

2005

- 충남보육발전 5개년 계획수립을 위한 정책모색 워크샵

2006

- 개원 7주년 기념 세미나
- 2006년도 성별영향평가 워크샵
- 충남국제결혼가족 지원기관의 연계 및 협력방안 모색을 위한 워크샵
- 자활사업 활성화를 위한 실무자 워크샵
- 여성자원활동 활성화 워크샵

2007

- 다문화사회의 도래와 한국의 과제 연구협약체결 및 학술대회
- 개원8주년 기념 국제세미나
- 일본 문부과학성 부대신 초청 특강 및 문화살롱 개최
- 제1회 충청남도 다민족, 다문화 축제
- 도 산하 연구기관 간 학술, 연구교류 협약

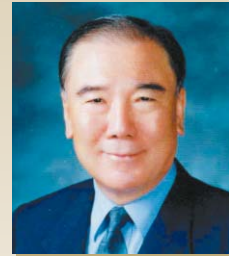
충남역사문화연구원

Chungnam Institute of History and Culture(CIHC)

- 주 소 : 충남 공주시 금흥동 110-2 (314-140)
- 전 화 : 041-856-8662
- 팩 스 : 041-856-8663

■ 변 평 섭 원장 프로필

- 대전일보(공채4기)입사-기자, 사회부장, 논설위원
- 대전일보 편집국장 역임
- 중도일보 주필 역임, 중도일보 사장 역임
- 대전매일 · 충청투데이 회장 역임
- 충남대학교 총동창회장 역임
- 대전지방검찰청 구속심사위원회 위원장
- 한남대학교 사회문화대학원 객원교수



- I. 연 혁
- II. 조 직
- III. 직 원
- IV. 2008 연구계획
- V. 연구실적
- VI. 간 행 물
- VII. 연구조성사업

CDI

CWPD
CDI

CIHC

CTP

CATP

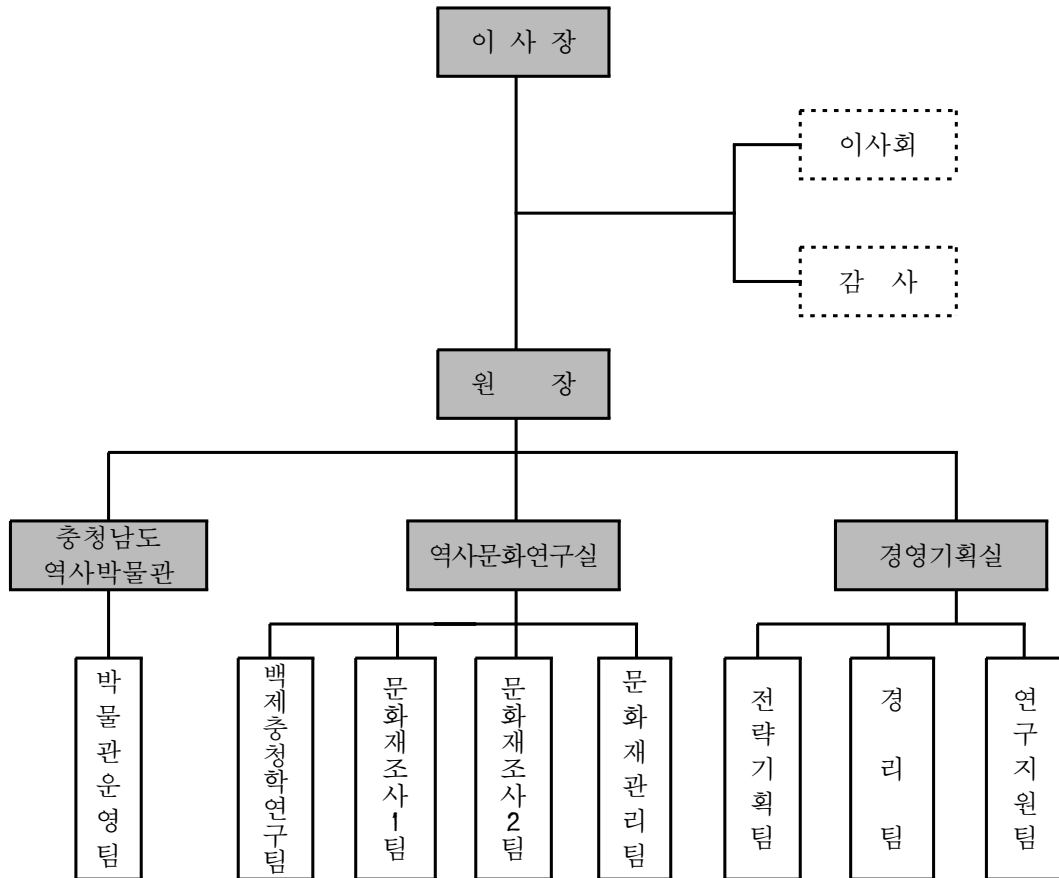
CDCIA

I. 연 혁

- 2003. 11. 10 ▶ 충청남도 역사문화원 조례 제정
- 2003. 12. 7 ▶ 발기인 9명 구성(대표 행정부지사) 및 창립총회
- 2004. 3. 11 ▶ 법인설립 허가(충남도 제 17호)
- 2004. 3. 17 ▶ 법인설립 등기
- 2004. 4. 1 ▶ 개원(이사장 행정부지사)
- 2004. 6. 14 ▶ 역사박물관, 문화재센터, 백제사연구소로 조직 개편
- 2005. 4. 14 ▶ 대전·충남지역 소규모 발굴지원단으로 선정
- 2006. 9. 28 ▶ 충청남도역사박물관 개관
- 2007. 6. 28 ▶ 역사박물관, 역사문화연구실, 경영기획실로 조직 개편
- 2007. 7. 30 ▶ 충청남도역사문화연구원 조례 개정
- 2007. 8. 22 ▶ 충청남도역사문화연구원으로 명칭 변경
- 2008. 3. 25 ▶ 제3대 변평섭 원장 취임

II. 조 직

1. 기 구



2. 정·현원

(단위 : 명)

구 분	합 계	연구직	관리직	사무직	기능직
정 원	40	25	3	8	4
현 원	33	19	3	6	5

Ⅲ. 직 원

1. 연 구 직

직 위	직 급	성 명	최종학력	학 위 명	전공분야	전화번호 e-mail
	연구위원	오석민	서울대 대학원	문학박사(수료)	역사민속학	041-856-8608 smoh7568@hanmail.net
박 물 관 운영팀장	선 임 연 구 원	민정희	연세대 대학원	문학박사(수료)	역사민속학	041-856-8608 jhmin0501@cihc.or.kr
	연 구 원	서홍석	한남대 대학원	박사과정	조선시대	041-856-8608 hisseek@cihc.or.kr
	연 구 원	김연미	공주대 대학원	박사과정	조선시대	041-856-8608 moromi@cihc.or.kr
역사문화 연구실장	연구위원	이 훈	공주대 대학원	문학박사(수료)	고고학	041-856-0672 leh3903@cihc.or.kr
백제충청학 연구팀장	연구위원	강종원	충남대 대학원	문학박사	한국사	041-881-2250 041104@cihc.or.kr
	책 임 연 구 원	정내수	충남대 대학원	문학박사	한국근대	041-856-8664 pro1121@cihc.or.kr
	선 임 연 구 원	홍제연	공주대 대학원	문학박사(수료)	조선시대	041-856-8664 hong@cihc.or.kr
문화재 조사1팀장	책 임 연 구 원	이종수	길림대 대학원	역사학박사	고고학	041-856-0672 skandb@cihc.or.kr
	선 임 연 구 원	송현정	공주대 대학원	문학박사(수료)	고고학	041-856-0672 041406@cihc.or.kr
	연 구 원	최병화	공주대 대학원	박사과정	고고학	041-856-0672 041409@cihc.or.kr
	연 구 원	이호경	단국대 대학원	문학석사	고고학	041)856-0672 065952@cihc.or.kr
문화재 조사2팀장	책 임 연 구 원	이상엽	공주대 대학원	문학박사(수료)	고고학	041-856-0672 paeche1@cihc.or.kr
	선 임 연 구 원	이경복	충남대 대학원	문학박사(수료)	한국사	041-856-0672 041407@cihc.or.kr
	연 구 원	이창호	공주대 대학원	박사과정	고고학	041-856-0672 cdkgh@cihc.or.kr
	연 구 원	김한상	부산대 대학원	문학석사	고고학	041-856-0672 firsttable@hanmail.net

직 위	직 급	성 명	최종학력	학 위 명	전공분야	전화번호 e-mail
문화재 관리팀장	연구원	황종현	대전대 대학원	공학박사	건축공학	041-881-2250 041204@cihc.or.kr
	연구원	노윤석	공주대 대학원	박사과정	건축공학	041-881-2250 hjh0510@cihc.or.kr
	연구원	김희정	충남대 대학원	박사과정	건축공학	041-881-2250 archidragon@cihc.or.kr

2. 일 반 직

직 위	직 급	성 명	최종학력	학 위 명	전공분야	전화번호 e-mail
원 장	원 장	변평섭	공주대 대학원	명예문학박사	영문학	041)856-8660 peter@cihc.or.kr
박물관장	박물관장	최문환	충남대 대학원	문학석사	국어국문	041-856-8608 070002@cihc.or.kr
경영기획실장	관리3급	이길구	대전대	문학사	법학	041-852-8662 gg2009@cihc.or.kr
전략기획팀장	사무7급	김길호	대전대	경영학사	행정학	041-856-8662 kgh9976@cihc.or.kr
	사무7급	강원조	충남대	문학사	독어독문	041-856-8662 greatkoreanism@cihc.or.kr
	사무9급	진재근	공주대	공학사	정보통신학	041-856-8662 yamala@cihc.or.kr
경리팀장	사무8급	김양숙	한밭대	공학사	컴퓨터공학	041-852-8662 suk77@cihc.or.kr
	기능8급	이경수	우석대	공학사	전기공학	041-852-8662 lk sdfc@cihc.or.kr
	기능10급	박민경	혜전대	보건학사	피부미용학	041-852-8660 pmk1210@cihc.or.kr
연구지원팀장	사무7급	조세근	호원대	경영학사	행정학	041-852-8662 captainvirus@cihc.or.kr

직 위	직 급	성 명	최종학력	학 위 명	전공분야	전화번호 e-mail
	사무8급	유재현	대전대	문학사	철학	041-856-0672 052602@cihc.or.kr
	기능8급	정지영	충남대	경영학석사(수료)	마케팅	041-881-2250 benji96@cihc.or.kr
	기능10급	오수복	청양대	경영학사	행정학	041-856-8662 subok6514@cihc.or.kr
	기능9급	김익광	대전 북상업고			041-856-8662 youjing5844@cihc.or.kr

IV. 2008 연구계획

1. 연 구 목 표

- 역사문화의 본고장인 충남도내에 있는 역사와 문화자원을 체계적이고 종합적으로 조사·연구·수집함으로써, 충남의 문화적 정체성 확립과 위상 재정립에 기여하고자 함.

2. 추 진 방 안

1) 충청남도 역사·문화 자료수집 및 연구

- 충청남도의 역사와 문화를 체계적으로 연구하여 이를 바탕으로 충청남도지와 백제문화사대계를 편찬하고 충청남도 문화산업 증진을 위한 연구개발을 진행

2) 전통문화유산의 발굴과 보존

- 문화재의 발굴조사 및 연구, 보존·정비 계획의 수립으로 충청남도 전통문화 살리기의 토대를 마련

3) 도민의 역사와 문화체험 기회 확대

- 충남 관련 유물의 수집 및 전시를 통해 도민에게 역사와 문화를 체험할 수 있는 기회를 제공하며 도민의 참여를 통한 문화 복지를 구현

3. 7대 과제

- ① 업무혁신을 통한 연구원 선진화
- ② 문화재 발굴사업 적극수행 지역발전 도모
- ③ 문화재 정비 보존 및 활용 극대화
- ④ 충남의 역사문화자원 인프라 구축
- ⑤ 역사문화연구 편찬사업 추진
- ⑥ 보고 느낌을 받는 박물관 운영체계 구축
- ⑦ 역사문화 연구기관으로의 도정 지원 충실

4. 주요 연구과제

1) 역사문화연구

- 오늘날에 이르기까지 수천년 역사를 가진 우리 고장의 역사문화를 연구

2) 매장문화재 발굴

- 국가 및 지방자치단체의 소규모 발굴지원
- 문화재 정비복원을 위한 학술조사
- 지역개발에 따른 구제 발굴조사

3) 문화유산 연구정비

- 문화재보존 및 관리를 위한 학술연구조사 및 정보시스템 구축
- 내포문화권 문화유적 및 시군문화재 종합정비기본 및 활용계획 수립
- 문화재 정비·복원에 따른 기본설계 및 유적공원 조성
- 역사경관보존을 위한 문화재 현상변경처리기준 마련

4) 박물관 운영

- 충청남도 지역사를 이해할수 있도록 구성하여 전시 및 홍보
- 근현대에 이르는 시기의 유물을 중심으로 전시

5) 문화콘텐츠 개발

- 예술학을 기반으로 한 문화콘텐츠 기획 및 연구개발

5. 연구원 위상제고

- 정기심포지엄(9회), 워크숍(7회)
- 「충청학과 충청문화」 발간(5회)
- 홍보책자 발간(프로슈어)

V. 연구실적(2001년 ~ 2007년까지)

2001

- 은농재 활용방안 연구
- 조상의 매향정신과 충남의 5대정신 비교고찰 연구
- 계룡특정시 설치를 위한 논리개발 연구
- 역사와 전통문화의 중요성 연구
- 온양행궁학술조사 및 기본계획
- 태안에서의 동학혁명과 정신계승 방안 연구
- 지역이미지에 부합가능한 동물축제 연구
- 충남고도 옛모습 되살리기
- 충청도 관찰사 기초연구
- 예산군 문화유적분포지도
- 충남고도 옛모습되살리기
- 견훤왕릉 정비기본계획
- 부여문화재 종합정비기본계획
- 온양행궁 학술조사 및 복원기본설계
- 홍성 남부우회도로 지표조사
- 부여 석성 십자우회도로 예정부지 지표조사
- 예산 관작전문단지 조성부지 지표조사
- 계룡산중계소 환경복원공사부지 지표조사
- 당진 안국사지 정밀지표조사
- 부석-서부간 확·포장공사구간 지표조사
- 부여 군사리 양송이단지 조성부지 지표조사
- 부여 은산우회도로 지표조사
- 홍성 남부우회도로 지표조사
- 논산 강청리 토사채취장부지 지표조사
- 부여 석성 십자우회도로 예정부지 지표조사
- 당진 토지구획정리사업 예정부지 지표조사

- 서산 고풍교 개량공사 예정부지 지표조사
- 당진 송악 농공단지 예정부지 지표조사
- 부여 지석 토사채취장 예정부지 지표조사
- 부여 고란사 선착장 호안공사부지 시굴조사
- 백제 오천결사대 충혼탑부지 시굴조사
- 아산 구성리 생활폐기물 매립부지 시굴조사
- 태안 해안관광도로 개설공사부지 시굴조사
- 부여 종합체육시설 조성부지 시굴조사
- 부여 석성우회도로 조성부지 시굴조사
- 논산 켄벨요양원 및 유치원부지 시굴조사
- 아산 구성리 생활폐기물 매립부지 발굴조사
- 연기 운주산성 발굴조사
- 부여 백제역사재현단지 조성부지 발굴조사

2002

- 충청남도 유교문화자원의 현황과 관리·활용방안
- 연기군 중단기 군정계획
- 천주교 성지순례 관광상품화 연구
- 수덕사 관련인물 검토 및 활용방안
- 예산군 관광자원의 잠재력 검토를 통한 학술용역 발주 타당성 검토
- 예산군의 효행과 우애
- 내포문화권 특정지역 지정 및 개발계획
- 충남 인물사 연구
- 충청남도 전통민속자원의 실태 및 관리·활용방안
- 충청학과 충청문화 창간호
- 추사고택정비 기본계획
- 계백장군묘역정비 기본계획
- 탄천장선리 토실유적 정비기본계획
- 서산 폐기물 최종처리시설 조성부지내 지표조사
- 부여 외산 화성리 토석채취장부지 지표조사

- 서산 대곡리 채석장 확장공사부지 지표조사
- 부여 외산 장항리 토석채취장부지 지표조사
- 아산 초사동 경찰종합학교 이전부지 지표조사
- 태안 백화산 종합정비계획 및 정밀지표조사
- 부여 옥산지구 문화마을 조성사업부지 지표조사
- 논산 엄사리-향한리내 농어촌도로 확포장부지 지표조사
- 청남-어천간 지방도 확포장공사구간 지표조사
- 금산 추부농공단지 조성사업부지 지표조사
- 칠갑산 도림온천관광지 개발사업지구 지표조사
- 의당 농공단지 조성사업예정지 지표조사
- 홍성-덕산간 지방도4차로 확·포장부지 지표조사
- 한진 농공단지 조성사업부지내
- 당진 석문 장고항 문화마을 조성부지 지표조사
- 강경-연무간 도로확장 및 포장공사부지 지표조사
- 청양대학 학사촌 조성사업부지 지표조사
- 부여 상천리 토석채취장 예정부지 지표조사
- 아산 선우대교 가설공사부지 지표조사
- 주포-청라간 도로 확·포장사업부지 지표조사
- 입암 지방산업단지 조성사업부지 지표조사
- 독산 해안관광도로 개설사업부지 지표조사
- 일성콘도 설립에 따른 지표조사
- 의항-황촌간 군도개설사업부지 지표조사
- 부여 근린생활시설 및 일반주택조성부지 지표조사
- 태안읍성 정밀지표조사
- 부여 근린생활시설 및 일반주택조성부지 지표조사
- 부여 내산 금지리 채석장공사부지 지표조사
- 예산 신양 육상골재 채취산업부지 지표조사
- 논산 양지농공단지 조성사업부지 지표조사
- 동산농공단지 조성사업부지 지표조사
- 금산 백령산성 정밀지표조사 및 시굴조사

- 금산 백령산성 정밀지표조사 및 시굴조사
- 천안 불당지구 택지개발사업부지 시굴조사
- 부여 하수종말처리시설 건설공사부지 시굴조사
- 부여 근린생활시설부지 시굴조사
- 부여 옥산지구 문화마을 조성부지 시굴조사
- 부여 매장문화재 긴급 시굴조사
- 당진 읍내지구 토지구획정리지구 시굴조사
- 태안 읍청사 신축관련사업부지 시굴조사
- 부여중학교 증축부지 시굴조사
- 장항선 제 4·5공구 노반개량공사 시굴조사
- 선문대학교 문화회관 공사예정부지내 시굴조사
- 부여 구교리 단독주택시설 시굴조사
- 장항-군산간 철도개량공사부지 시굴조사
- 서천-공주 고속도로 시굴조사
- 부여 가탑리 단독주택부지내 시굴조사
- 청양대학 학사촌 조성부지내 시굴조사
- 논산 취암 제2지구 토지구획정리부지 시굴조사
- 공주 의당농공단지 조성사업부지 시굴조사
- 부여 종합체육시설 공사부지 발굴조사
- 금산 아인지구 토지구획정리부지 발굴조사
- 천안 불당지구 택지개발사업부지내 발굴조사
- 선문대학교 문화회관 공사예정부지내 발굴조사
- 부여 석성 십자거리우회도로구간내 발굴조사
- 천안 불당지구 발굴조사 및 정비실시계획
- 당진 읍내 토지구획정리지구내 발굴조사

2003

- 충청남도 무형문화재 관리 · 활용 개선방안
- 예당저수지 수변 테마공원 조성 기본계획 수립
- 구공주박물관의 활용방안 연구

- 충청감영 400년
- 충청도 관찰사전도록
- 토정이지함을 활용한 축제개발 연구
- 아산시 문화유적분포지도
- 충청남도 향교의 운영실태와 현대적 활용방안
- 충청남도 중요무형문화재의 지정 및 관리 개선 방안
- 충청학과 충청문화 제2집
- 서산시 문화재 종합정비계획
- 태안읍성 종합정비 기본계획
- 천안불당지구유적공원 조성계획
- 태안군 문화재 종합정비계획
- 임리지구 문화마을 조성부지 문화유적 지표조사
- 금산 IC~금산간 도로 확장 및 포장공사 지표조사
- 청양 골재채취 예정부지내 문화유적 지표조사
- 부여 가탑도로 확포장공사구간 문화유적 지표조사
- 결성(성곡)전문 농공단지 문화유적 지표조사
- 계촌지구 문화마을 조성사업 문화유적 지표조사
- 관당-흑포간 도로 확·포장사업 문화유적 지표조사
- 은하(화봉) 전문 농공단지 문화유적 지표조사
- 디스플레이 산업지원센터 설립에 따른 지표조사
- 아산시 방현리 공장설립부지 문화유적 지표조사
- 임리지구 문화마을 조성사업 문화유적 II차 지표조사
- 성주-청라 남북관통도로 개설사업부지 문화유적 지표조사
- 우성(보흥) 전문 농공단지 지표조사
- 천안시 쌍용·신방지구 도시개발사업부지 지표조사
- 부여 내산면 금지 토사채취장부지 문화유적 지표조사
- 부여 세도면 사산 토사채취장부지 문화유적 지표조사
- 예산 삼교 농공단지 조성부지내 문화유적 지표조사
- 서산 임대아파트부지 문화유적 지표조사
- 디스플레이 산업지원센터 설립부지내 지표조사 (II차)

- 아산 음봉-천안간 지방도 확·포장공사구간내 지표조사
- 서산 용현자연휴양림 조성예정부지 지표조사
- 아산 거산리 사설납골당 예정부지 지표조사
- 대전 문지지구 산업단지 개발사업부지 지표조사
- 서산시 해미면 대곡리 골재채취장부지 지표조사
- 아산시 고도면 석당리 채석장부지 지표조사
- 아산시 풍기동 I'PARK 신축공사부지 지표조사
- 아산시 권곡동 아파트 신축공사부지 지표조사
- 아산시 모종동 대림아파트 신축부지내 지표조사
- 아산시 용화동 로얄훼미리타운 신축부지내 지표조사
- 아산시 북수리 롯데아파트 신축부지내 지표조사
- 아산시 우정아파트 신축부지내 지표조사
- 대전동물원 진입도로(2단계) 확장공사부지 지표조사
- 아산시 음봉면 덕지리 아파트 신축공사부지 지표조사
- 논산 덕목리 수목원 조성부지내 지표조사
- 아산 공수리 현대아파트 신축공사부지내 지표조사
- (주)대동골재 육상골재 채취사업부지내 지표조사
- 아산 해광종건 주식회사 신축공사 예정부지내 지표조사
- 아산 온양 배방면 오르젠 아파트 신축공사부지내 지표조사
- 아산시 배방면 갈매리아파트 신축부지내 지표조사
- 아산시 배방면 북수리 금강아파트 신축부지내 지표조사
- 연기 금사 도요지 문화유적 지표조사
- 관북-쌍북리간 도시계획도로 개량사업부지내 시굴조사
- 공주 의당농공단지 조성부지 문화유적 시굴조사
- 서산-성연간 도로확장 및 포장공사 실시설계구간 시굴조사
- 부여 구아리 개인주택공사부지내(391번지) 시굴조사
- 부여 관북리 근린생활시설부지(112-2) 시굴조사
- 아산 평촌리 용담사 법당 및 요사채 건립부지내 시굴조사
- 논산 동산농공단지 조성사업 예정부지 문화유적 시굴조사
- 부여 공남지 공중화장실 신축부지 문화유적 시굴조사

- 부여 여자중학교 증축부지내 문화유적 시굴조사
- SK텔레콤 부여전송국사 신축공사부지 시굴조사
- 부여 쌍북리 도시계획도로 개설부지내 시굴조사
- 서산시 음암면 임대아파트 건축부지내 시굴조사
- 아산 초사동 경찰종합학교 이전부지내 시굴조사
- 부여 구교리 위험물저장 및 처리시설(주유소) 시굴조사
- 서산시 음암면 임대아파트부지 시굴조사(2차)
- 아산시 풍기동 IPARK 신축공사부지내 시굴조사
- 부여 구아리(315번지) 근린생활시설 건축부지 시굴조사
- 서산 용현자연휴양림 조성부지 시굴조사
- 부여 동남리 개인주택 신축예정지 시굴조사
- 예산 삼교농공단지 조성사업 예정부지내 시굴조사
- 부여군청사 증축공사부지내 시굴조사
- 아산 음봉면 덕지리 아파트 신축부지내 시굴조사
- 서천-공주 고속도로 문화유적(6-2지역) 발굴조사
- 청양 칠갑산 도립온천관광지 사업지구내 발굴조사
- 홍성 농어촌도로 환경농업관 진입도로구간 발굴조사
- 부여 무량사지 주변경내 발굴조사
- 공주 의당농공단지 조성사업부지 발굴조사
- 서천-공주(2·3공구) 발굴조사
- 금산 백령산성 문화유적 발굴조사

2004

- 논산시지
- 당진군 문화유적분포지도
- 충청학과 충청문화 제3집
- 내포문화권 특정지역변경계획 수립(무상)
- 공립박물관의 건립현황과 과제
- 당진채운지구 채운포석교비 관련 학술조사
- 담현 홍대용 생가지 복원 및 전시관 건립을 위한 타당성 검토

- 홍주성 복원 기본계획
- 공주 우금티전적지 복원정비기본계획
- 아산신창학성 종합정비계획
- 서산시 중요문화재 현상변경 처리기준
- 천안 병천 공동주택신축부지내 지표조사
- 아산 염치읍 백암리 공장신축부지 지표조사
- 조치원 신흥지구 공동주택 건립부지내 지표조사
- 계룡 두계아파트 신축공사부지내 지표조사
- 공주 하신리 농업인주택 및 농지개량공사부지 지표조사
- 논산 상월 대우리 체육시설부지 지표조사
- 홍성 어사해안도로 신설사업부지 지표조사
- 태안 한양대학교 만리포 수련원 신축부지내 지표조사
- 부여 장암면 상황리 과수원 개간부지내 지표조사
- (주)우성씨에스 장기공장 신설부지내 지표조사
- 당진 채운리 571-6 아파트 신축부지내 지표조사
- 홍성 갈산농공단지 조성부지내 지표조사
- 고려개발 산업개발 진흥지구 제2종 계획부지 지표조사
- 인주면 세일철강 공장증설부지 지표조사
- 태안 의항-황촌간 군도개설사업부지 지표조사
- 서산 석림에버그린 아파트 신축부지내 지표조사
- 태안 몽산포 드라마벨리조성 2종지구단위부지 지표조사
- 금산 중부대학교 학교시설 증축부지내 지표조사
- 당진 채운리 국민임대주택건설사업지구 지표조사
- 서천-공주간 고속도로 1공구 부대시설증축부지 지표조사
- 부여 임천 목화식품 신축부지내 지표조사
- 당진 생활체육시설 조성부지내 지표조사
- 대전 복용 2지구 도시개발사업부지내 지표조사
- 아산 탕정 제2일반산업단지 조성부지내 지표조사
- 부여 임천 보광사지 불적조사 지표조사
- 부여 쌍북리 토사채취장부지 지표조사

- 태안 몽산리 농어촌관광휴양단지 지표조사
- 아산 도고농공단지 조성부지내 지표조사
- 태안 일성콘도 건설사업 예정부지내 지표조사
- 예산 음봉면 입침리 육상골재채취장 지표조사
- 계룡 두계 포스코 더샵 아파트 신축부지내 지표조사
- 홍성 갈산농공단지 조성사업부지내 지표조사
- 금산 남일면 음대리 육상골재채취부지내 지표조사
- 당진 읍내1지구 도시개발지역부지내 지표조사
- 대전 관저4택지개발지구 조성사업부지내 지표조사
- 태안군 남면 한서대학교부지내 지표조사
- 청양 광암-추광간 지방도 확포장구간내 지표조사
- 부여 초촌 세탑리 축사부지내 지표조사
- 당진 채운리 공동주택 신축부지내 지표조사
- 계룡 두계 철도건널목 개량공사부지내 지표조사
- 태안 삭선-어은간 지방도 2차로부지내 지표조사
- 태안군 도내리 토사채취장부지내 지표조사
- 공주 장기면 장암리 산7-1 산지전용부지 지표조사
- 아산 국가산업단지 고대지구확장부분 지표조사
- 대전 판암지구 역세권 개발사업부지 지표조사
- 공주 이인면 (주)한양식품 신축부지 지표조사
- 예산 수덕사 IC-덕산간 지방도 4차로 지표조사
- 대전 대덕구 와동-장동선구간내 지표조사
- 천안 병천 골재채취사업부지내 지표조사
- 예산 대치리 리조트사업부지내 지표조사
- 천안 병천 봉항리 개간지 조성부지내 지표조사
- 대전 태평동 주공2단지 아파트 재건축부지내 지표조사
- 아산 음봉면 덕지리 아파트 신축부지내 시굴조사
- 논산 쌍계사 대웅전 주변 정비사업부지 시굴조사
- 천안 쌍용·신방지구 도시개발구역 시굴조사
- 아산 공수리 오르젠아파트 신축공사부지 시굴조사

- 조치원 신흥지구 공동주택 건립부지내 시굴조사
- 아산 배방면 북수리 금강아파트 신축부지내 시굴조사
- 아산 갈매리 아파트 신축부지내 시굴조사
- 부여 군수리 매장문화재 긴급 시굴조사
- 부여 동남리 매장문화재 긴급 시굴조사
- 부여 구아리 매장문화재 긴급 시굴조사
- 논산 쌍계사 대웅전 주변 정비사업부지 시굴조사
- 부여 군수리(95-1번지) 근린생활시설부지 시굴조사
- 부여 쌍북리(227-1번지) 근린생활시설부지 시굴조사
- 부여 백제초등학교 교실증축공사부지 시굴조사
- 부여군 초촌면 산직리 지석묘 진입도로구간 시굴조사
- 대전 유성 장대지구 아파트 신축부지내 시굴조사
- 공주 (주)우성씨에스 장기공장 신축부지내 시굴조사
- 부여 우체국사 증축부지내 시굴조사
- 서산 석림 에버그린아파트 시굴조사
- 부여 동남리 216-17 개인주택부지 시굴
- 부여 동남4리 도시계획도로 시굴조사
- 부여 동남리(646-6,647,2)개인주택 시굴조사
- 부여 석목리(164-11)개인주택 신축부지 시굴조사
- 구아리(400-1) 개인주택 시굴조사
- 부여 관북리(비로회상앞) 도시계획도로 시굴조사
- 예산 가야산 등산로 확·포장공사관련 시굴조사
- 논산 돈암서원 진입도로 개설공사부지내 시굴조사
- 서산 현대모닝사이드지역 주택조합아파트부지 시굴조사
- 부여 쌍북리(173-15) 영·유아시설 신축부지내 시굴조사
- 부여 동남리(274-7,274-9)개인주택 신축부지 시굴조사
- 계룡 입암 지방산업단지 조성사업부지내 시굴조사
- 부여 군수리(185번지) 개인주택 신축부지내 시굴조사
- 서산 예천지구 도시개발사업부지 시굴조사
- 부여 가탑리 토사채취장부지내 시굴조사

- 아산 풍기동 I/PARK 신축공사부지내 발굴조사
- 아산 음봉면 덕지리 아파트 신축부지내 발굴조사
- 서산 음암면 임대아파트 건축부지내 발굴조사
- 아산 신창학성 발굴조사 및 종합정비계획
- 당진 안국사지 발굴조사
- 아산 갈매리 아파트 발굴조사
- 유성 장대지구 발굴조사
- 공주 김옥균유허지 발굴조사
- 서천-공주 고속도로 봉선리유적 복구 및 이전복원 용역
- 아산 초사동 경찰종합학교 이전부지내 발굴조사

2005

- 홍성지역 천주교 순교지 조사
- 충청학과 충청문화 제4집
- 공주지역 동학농민혁명 자료집 편찬
- 서천-공주간 고속도로건설공사 봉선리1지점 문화유적복구 및 이전복원 용역
- 북접일기 번역 발간사업
- 당진 성동리산성 정비기본계획
- 대흥 임존성 정비기본계획
- 당진-대전간 고속도로건설공사 자개리
- 1지점 문화유적복구 및 이전복원 용역
- 서천 시초 봉선리 전시관건립 및 유적공원
- 조성 기본계획
- 봉선 홍경사지 학술조사 및 정비기본계획
- 서천-공주간 고속도로 백제시대토기요지 전사이전 용역
- 예산 서계양리 골재채취사업부지내 지표조사
- 공주 우성면 용봉지구 공장예정부지내 지표조사
- 태안 수목원 조성부지내 지표조사
- 예산군 신양면 신계룡산업(주) 육상골재채취부지 지표조사
- 부여군 홍산면 토사채취사업부지내 지표조사

- 서산시 운산면 고풍리 도로공사부지내 지표조사
- 아산 둔포산업단지 지표조사
- 홍성 서해안임해도로 확포장부지내 지표조사
- 천안 청당동 새터말 도시개발사업부지내 지표조사
- 태안 원북면 방갈리 토석채취부지내 지표조사
- 금산 제원면 수당리 표고재배부지내 지표조사
- 아산 음봉면 덕지리 아파트부지내 지표조사
- 금산 군북면 인삼제조시설부지내 지표조사
- 유성 덕명지구 지표조사
- 당진 송악지구 도시개발부지내 지표조사
- 홍성 갈산 전문농공단지 조성부지내 지표조사
- 태안 신온리 토사채취공사부지내 지표조사
- 부여 중정리 토사채취사업부지내 지표조사
- 부여 중정리 개인주택 신축부지내 지표조사
- 금산 진산성 지표조사
- 아산 음봉 tri-pos 아파트 조성부지내 지표조사
- 아산 운용리 공장신축부지내 지표조사
- 예산 한별아파트 신축공사부지내 지표조사
- 보령 명천동 공동주택 신축부지내 지표조사
- 예산 귀곡리 일원 골재채취부지내 지표조사
- 아산 청소년 문화종합공간 조성부지내 지표조사
- 유성 봉산동 아파트 신축부지내 지표조사
- 태안군 도시계획시설(한서대학교) 변경지구내 지표조사
- 순천향대학교 증설사업부지내 지표조사
- 부여 내산면 토사채취사업부지내 지표조사
- 당진 환영철강 공장부지내 지표조사
- 예산 광시면 광리시 산지개간부지 지표조사
- 서산 대산고등학교부지내 지표조사
- 조치원 신흥리 아파트부지내 지표조사
- 장기-남면간(2차) 국지도 확포장공사부지 지표조사

- 당진 00국민임대주택부지 지표조사
- 청양 정산면 서정리 농촌마을 종합계획사업부지 지표조사
- 부여 규암면 반산리 농촌마을 종합계획사업부지 지표조사
- 조치원 신흥리 00아파트 신축부지내 지표조사
- 공주 우산민속박물관건립사업부지 지표조사
- 논산 황산성 정밀지표조사
- 천안 백석지구 도시개발사업부지 지표조사
- 계룡 엄사지구 아파트신축부지내 지표조사
- 계룡 향한리 농어촌도로개설공사부지내 지표조사
- 계룡 향한-도곡간 농어촌도로개설공사부지내 지표조사
- 부여 충화면 가화리 전원주택부지내 지표조사
- 예산 입침리 토사채취예정부지내 지표조사
- 당진 중방지구 제2종 지구단위계획부지내 지표조사
- 예산 호음지구 제2종 지구단위계획부지내 지표조사
- 금산 복수면 용진지구 제2종지구단위계획부지 지표조사
- 당진 대덕-수청지구 도시개발부지 지표조사
- 당진 송악면 가학리 아파트 신축부지내 지표조사
- 서천 비인면 문화시설 조성부지내 지표조사
- 예산 삼교지구(고덕-신암재) 하천환경정비사업장 지표조사
- 아산 도고면 석당리 채석장부지 지표조사
- 서산 대산읍 운산리 채석장부지 지표조사
- 부여 석성면 증산리 채석장부지 지표조사
- 아산 둔포면 신양리 제2종지구단위계획부지 지표조사
- 부여 초촌면 신암리 폐기물매립조성부지내 지표조사
- 천안 두정동 푸르지오아파트 지구단위계획부지 지표조사
- 태안군 신덕리 채석장부지 지표조사
- 계룡 엄사지구 공동주택부지내 지표조사
- 천안 백석2지구 도시개발사업부지내 지표조사
- 천안 백석3지구 도시개발사업부지내 지표조사
- 조치원 죽림자이 아파트 신축부지내 지표조사

- 아산 음봉 동암리 에스티엔진 지표조사
- 예산 응봉 입침리 골재채취 지표조사
- 아산 배미동 폐기물처리시설 지표조사
- 대천해수욕장 관광지 지표조사
- 부여 세도면 수고리 지표조사
- 대전 보문산 유스호스텔 지표조사
- 아산 초사지구 도시개발사업 지표조사
- 아산 인주공단 신축부지 지표조사
- 서산 석림동 00아파트 지표조사
- 당진 신평면 주택건설부지 지표조사
- 행정복합도시 지표조사
- 당진 김대건신부 기념관 신축을 위한 시굴조사
- 계룡 포스코더샵 아파트 신축부지 시굴조사
- 금산 부리면 수통리 주택신축부지 시굴조사
- 금산 복수면 구례리 농업인창고 신축부지 시굴조사
- 345kv 신온양변전소 건설사업부지 시굴조사
- 부여 홍상 상천리 토석채취부지 시굴조사
- 부여 쌍북리(551-20) 개인주택부지 시굴조사
- 부여 쌍북리(551-6) 개인주택부지 시굴조사
- 대전 관저4 택지개발지구 조성사업부지 시굴조사
- 부여 쌍북리(227-15) 근린생활부지 시굴조사
- 부여 쌍북리(365-2) 개인주택부지 시굴조사
- 부여 석목리(226) 개인주택부지 시굴조사
- 부여 석목리(168-3) 개인주택부지 시굴조사
- 부여 석목리(213-1) 개인주택부지 시굴조사
- 부여 쌍북리(346-5) 개인주택부지 시굴조사
- 부여 외리 소방서 신축부지 시굴조사
- 부여 쌍북 65-4, 74-2 개인주택부지 시굴조사
- 부여 서동요상징물 및 공중화장실 예정지 시굴조사
- 부여 사비로-백강로 연결도로부지 시굴조사

- 부여 동남4리 마을회관신축부지내 시굴조사
- 천안 홍대용선생 생가지 시굴조사
- 부여 신동엽 문학관 신축부지 시굴조사
- 부여 무량사 경내 시굴조사
- 공주 우성씨에스 공장신축부지 발굴조사
- 예산 삼교농공단지 조성부지 시굴 및 발굴조사
- 부여 가탑리 토사채취예정부지 발굴조사
- 공주 전통불교문화산업지원센터부지 발굴조사
- 금산 수당리 표고재배부지 발굴조사
- 서산 OO지역 발굴조사
- 부여 서동요상징물 및 공중화장실부지 발굴조사
- 서산 음암 임대아파트 2차 발굴조사
- 서산 해미읍성 발굴조사
- 부여 동남리(216-17) 개인주택부지 발굴조사
- 계룡 입암지방산업단지 조성부지 발굴조사
- 부여 충화면 가화리 전원주택부지 발굴조사
- 아산 청소년 문화종합공간 조성부지 발굴조사
- 아산 배방 택지개발사업지구 발굴조사
- 부여 쌍북 74-2 주택신축부지 발굴조사
- 서산 예천지구 시굴 및 발굴조사
- 공주 김옥균선생 유허지 추가 발굴조사
- 무령왕릉을 통한 백제문화콘텐츠 디자인 소스개발 및 e-book 제작 용역

2006

- 충청남도지 제1편 지리·역사편 제1권
- 충청남도지 제1편 지리·역사편 제2권
- 충청남도지 제1편 지리·역사편 제3권
- 충청남도지 제1편 지리·역사편 제4권
- 충청남도지 제1편 지리·역사편 제5권
- 백제문화사대계 백제사자료원문집(1) - 한국편

- 백제문화사대계 백제사자료원문집(2) - 일본편
- 백제문화사대계 백제사자료원문집(3) - 중국편
- 서천군지
- 계룡면지
- 역사속의 태안
- 비지정동산문화재 실태조사 학술용역 보고서 1
- 사료로 읽는 태안의 역사
- 충청학과 충청문화 5권 1호
- 충청학과 충청문화 5권 2호
- 디지털 논산 문화대전 편찬을 위한 기초조사
- 장항선 노반개량 공사구간내 문화유적 민속조사
- 도청이전 문화유적 지표조사
- 논산 유교문화권 개발 기본계획 수립
- 김옥균선생 유허 정비기본계획
- 김종서장군 유적 정비기본계획
- 공주 정지산 백제유적 정비기본계획
- 아산 국가 및 도지정문화재 주변지역 현상변경처리기준 작성 용역
- 홍성 장곡산성 복원정비 기본계획
- 김시민장군 유허지 정비기본계획
- 마곡사 경화처리 및 복구용역
- 홍성 남장(2)국민임대주택건설사업지구내 탄요전사이전용역
- 공주 공산성유적 경관보존 관리기본계획
- 천안시 성거읍 송남리 근린상업지역내 지표조사
- 아산시 선장면 가산리 공장신축부지내 지표조사
- 한서대학교(교육연구시설)증축부지내 지표조사
- 대청댐 비상여수로건설공사 터키설계용역
- 서천군 길산권역 지표조사
- 서산 해미 (주)태암 골재채취사업부지내 지표조사
- 예산군 발연리 대륙아파트 신축공사부지내서 지표조사
- 서산 대산면 화곡리 골재채취부지내 지표조사

- 2006년도 하천골재채취허가부지내(청양 목면) 지표조사
- 공주 문화재분야 지표조사
- 아산 공설봉안당 건립 및 추모공원사업부지내 지표조사
- 홍성 지방산업단지 조성부지내 지표조사
- 서산 팔봉산권역 지표조사
- 태안 별주부권역 지표조사
- 아산 모종·풍기지구 도시개발사업부지내 지표조사
- 아산 배방 공수지구 도시개발사업부지내 지표조사
- 굿뜨래 웰빙마을 조성사업부지내 지표조사
- 계룡 유동리 종합문화체육단지 조성사업내 지표조사
- 태안 평천2 국민임대주택부지내 지표조사
- 서산 대산 제2일반지방산업단지 조성부지내 지표조사
- 천안 풍세지방산업단지 조성부지내 지표조사
- 천안시청 이전부지 도시개발사업부지내 지표조사
- 태안 규사채광부지내 지표조사
- 아산 신창 코아루아파트 신축부지내 지표조사
- 아산 둔포 신양리 109-1 제2종 지구단위부지내 지표조사
- 당진 원당리 한라아파트 신축부지내 지표조사
- 대한전선(주) 산업형 제2종지구단위계획부지내 지표조사
- 대전 원촌지구 택지개발부지내 지표조사
- 아산 장영실 과학관 건립부지내 지표조사
- 당진 난지도 관광지 지표조사
- 천안 백석4지구 도시개발사업부지내 지표조사
- 당진 문봉지구 제2종 지구단위계획부지 지표조사
- 아산 신창면 신곡리 토취장개발부지 지표조사
- 구항 오봉지구 제2종지구단위계획부지 지표조사
- 아산 영인산 수목원 조성 대상지 지표조사
- 예산 봉산면 대지리 토석채취장부지 지표조사
- 당진 송악면 고대리 제2종지구단위계획부지 지표조사
- 천안 성성지구 도시개발사업부지 지표조사

- 서산 현대오일뱅크(주) 사원주택부지 지표조사
- 공주 우성면 옥성리 과수원허가부지내 지표조사
- 당진 슬항지구 제2종지구단위계획부지내 지표조사
- 서천군 종천면 독도산업 채석허가부지내 지표조사
- 금산 군도3호 도로 확·포장부지내 지표조사
- 당진 고대면 슬항리 토사채취장부지내 지표조사
- 천안 동면 (주)태명실업 공장신축부지내 지표조사
- 연무 하수종말처리시설 건설공사관련부지내 지표조사
- 아산 월랑저수지 수변공원 조성부지내 지표조사
- 보령시 지방산업단지 개발사업부지내 지표조사
- 연기군 2단계 하수관거정비공사관련부지내 지표조사
- 연기군 전동면 송파수목원 조성부지내 지표조사
- 유구 자카드 직물단지 조성부지내 지표조사
- 아산 배방 공수리 공동주택부지내 지표조사
- 당진 송악 월곡 제2종지구단위계획부지내 지표조사
- 서산 석림(2) 택지개발사업부지내 지표조사
- 아산 신창 남성리 대주피오레 아파트부지내 지표조사
- 당진 송산 가곡리 공장증설부지내 지표조사
- 당진 고대 슬항리 토사채취장부지내 지표조사
- 예산 신양 서계양리 (주)태암 골재채취부지내 지표조사
- 청당 새터말지구 도시개발지구내 지표조사
- 서산 대산항개발사업부지내 지표조사
- 예산 봉수산리조트 조성부지내 지표조사
- 아산시 인주면 공세리 물류창고부지내 지표조사
- 예산 지방산업단지 조성부지내 지표조사
- 당진 합덕지구 지방산업단지 조성사업부지내 지표조사
- 공주 봉곡지구 전원마을 조성부지내 지표조사
- 00지역 기본계획 및 조사용역
- 천안 백석지구 도시개발사업부지 시굴조사
- 태안리조트 사업예정비 시굴조사

- 부여 쌍북리 252-1번지내 시굴조사
- 부여 가탑리 190-11번지내 시굴조사
- 부여 죽교리 61-1, 61-3번지내 시굴조사
- 부여 규암면 99-14번지내 시굴조사
- 태안 대야지구 농촌용수개발사업부지내 시굴조사
- 대전 계산동 시굴조사
- 태안 안홍성 성벽보수를 위한 시굴조사
- 아산 탕정 제2일반지방산업단지 조성부지 시굴조사
- 부여 쌍북3리 도시계획도로 시굴조사
- 부여 쌍북 499-4번지내 시굴조사
- 부여 금사리 178-3번지내 시굴조사
- 부여 쌍북리 64-11번지내 시굴조사
- 아산 탕정 T/C 일반산업단지 확장부지 시굴조사
- 공주 신관(6)지구 국민임대주택부지내 시굴조사
- 부여 세도면 반조원리 축사부지내 시굴조사
- 당진 1지구 도시개발지역부지내 시굴조사
- 부여 동남리 508-2번지내 시굴조사
- 조치원 신흥리 아파트 부지내 발굴조사
- 해미읍성 정비를 위한 발굴조사
- 홍성 남장(2) 국민임대주택부지 발굴조사
- 당진 채운리 공동주택부지 발굴조사
- 부여 중정리 건물지 발굴조사
- 부여 사비로-백강로 연결도로부지내 발굴조사
- 서산 해미읍성 10차 발굴조사
- 서산 해미읍성 11차 발굴조사
- 아산 탕정 LCD 조성부지 발굴조사
- 천안 백석지구 도시개발사업부지 발굴조사
- 부여 쌍북리 252-1번지 발굴조사
- 서산 현대모닝사이드 아파트부지 발굴조사
- 부여 쌍북리 499-4번지 발굴조사

- 연기 조치원 신안리 공동주택부지 발굴조사
- 부여 중정리 85·86-3번지 발굴조사
- 연기 조치원 신안리 공동주택부지내 발굴조사
- 아산 탕정 T/C 일반산업단지 확장부지내 발굴조사
- 아산 용담사 건립부지내 발굴조사
- 공주 신관(6)지구 국민임대주택부지내 발굴조사
- 한국사에 등장하는 역관의 외교 및 무역활동에 관한 창작시나리오 개발

2007

- 계룡면지 편찬용역
- 복지검장군 학술용역
- 디지털 논산문화대전편찬을 위한 기초조사 연구용역
- 비지정동산문화재 실태조사연구용역(2차)
- 유교문화권 개발사업 기본계획 수립용역
- 디지털공주문화대전 편찬을 위한 기초조사 연구
- 디지털 공주문화대전 편찬을 위한 공주지역 마을항목 콘텐츠 제작
- 두마면지 발간용역
- 홍성읍지 발간 학술용역
- 홍북면지 발간 학술용역
- 금마면지 발간 학술용역
- 비지정동산문화재 실태조사연구용역(3차)
- 디지털공주문화대전 일반, 기획항목 집필사업
- 디지털 논산문화대전 일반, 기획, 마을항목 집필사업
- 충청남도 문화재 대관 발간
- 내포지역 천주교순교지 종합정비 기본계획
- 내포문화권 종합개발 문화재정비 기본계획 수립 학술용역
- 천안종합 휴양관광지내 용원리 9호 기본계획 수립 학술용역
- 공주 고마나루 정비기본계획수립연구용역
- 지산 김복한선생 생가지 성역화사업 기본계획 수립

- 서천 중요문화재 현상변경처리기준 작성 용역
- 국가 지정문화재 현상변경 처리기준 작성용역(공주시)
- 국가 지정문화재 현상변경 처리기준 작성용역(돈암서원)
- 용봉산내 문화유적 자료조사
- 논산 개태사지 정비기본계획수립
- 오천성(충청수영성) 종합정비기본계획
- 홍성 남당지구 지방산업단지 조성부지내 지표조사
- 장항-군산간 철도연결노반시설공사부지내 지표조사
- 천안시 성성동 21번지 일원 공동주택부지내 지표조사
- 대전 문화동 10구역 주택재개발부지내 지표조사
- 아산 신창 일대 한일이화(주) 공장증설부지내 지표조사
- 서산시 잠흥동 도시계획시설부지내 지표조사
- 홍성 지방산업단지 조성부지내 지표조사
- 당진군 합덕읍 석우리 산지개간부지내 지표조사
- 당진 대중 골프클럽 조성부지내 지표조사
- 당진군 OO청사부지내 지표조사
- 아산 인지플러스 아산공장부지내 지표조사
- 서산 대산지구 도시개발사업부지내 지표조사
- 보령 GS칼텍스 LNG선 접안시설부지내 지표조사
- 예산 대흥면·신양면 일원 광산개발부지내 지표조사
- 아산 음봉 쌍암리 공동공장설치부지내 지표조사
- 당진 가학지구 산업형 제2종지구단위부지내 지표조사
- 대전시 중구 중촌동 아태산업아파트부지내 지표조사
- 공주 월송 국민임대주택부지내 지표조사
- 서산 대산 주택건설사업지구내 지표조사
- 천안 목천 지산지구 제2종지구단위부지내 지표조사
- 당진 합덕읍 대전리 (주) 수석 공장부지내 지표조사
- 아산 음봉면 하나마이크론(주) 조성부지내 지표조사
- 당진 교로리 부지조성사업부지내 지표조사
- 서산시 부석면 창리 휴양콘도조성부지내 지표조사

- 청양 고추문화마을 조성부지내 지표조사
- 당진 원당 대우이안아파트 조성부지내 지표조사
- 당진 송산 가곡리 한국내화(주) 조성부지내 지표조사
- 태안 신온지구 도시관리계획결정부지내 지표조사
- 태안군 관리계획(전기공급설비 및) 결정부지내 지표조사
- 아산 음봉 덕지리 제2종지구단위계획부지내 지표조사
- 공주 갑사온천 스파리조트 개발부지내 지표조사
- 천안시 광덕면 채석허가부지내 지표조사
- 보령시 오천면 채석허가부지내 지표조사
- 당진 우강 송산지구 도시계획부지내 지표조사
- 공주 경호안전교육원 건립사업부지내 지표조사
- 상금 및 송현지구 농촌용수개발사업부지내 지표조사
- 아산 송촌1지구 도시개발사업부지내 지표조사
- 당진군 하수관거정비부지내 지표조사
- 양령 및 장곡지구 농촌용수개발사업부지내 지표조사
- 서산 해미 대일미식(주) 채석장 증설부지내 지표조사
- 논산 제2일반지방산업단지 조성부지내 지표조사
- 아산 음봉 동천리 제2종 지구단위 조성부지내 지표조사
- 아산 외암민속마을 저잣거리 조성부지내 지표조사
- 태안군 소원면 송현리 토사채취부지내 지표조사
- 당진 합덕읍 석우리 (주)동아에스텍 조성부지내 지표조사
- 아산 신정호 수변공원 조성부지내 지표조사
- 청양 도림사지 정밀지표조사
- 논산 탑정저수지 수변생태 관광자원 조성부지내 지표조사
- 당진 합덕읍 석우리 (주)수석 외 3개사 조성부지내 지표조사
- 아산 배방 공수리 공동주택건립부지내 지표조사
- 부여 서동요 상징물 건립예정부지내 지표조사
- 공주 의당 수춘리 지표조사
- 부여 백마강 둔치 정비사업(진변지구) 부지내 지표조사
- 천안 나사렛대학교 지표조사

- 당진 폐기물매립시설 조성부지내 지표조사
- 천안시 두정동 아파트 신축부지내 지표조사
- 서산 삼원관광농원 조성부지내 지표조사
- 공주 신관동 마젤란21 아파트 조성부지내 지표조사
- 천안 수신면 발산리 제2종 지구단위부지내 지표조사
- 당진 문봉4지구 산업형 제2종지구단위부지내 지표조사
- 당진 한정지구 산업형 제2종지구단위부지내 지표조사
- 논산 연산면 신양리 토사채취예정부지내 지표조사
- 당진 석우3지구 산업형 제2종지구단위부지내 지표조사
- 당진 반촌지구 산업형 제2종지구단위부지내 지표조사
- 아산시 인주면 냉정리 토사채취부지내 지표조사
- 한국중부발전(주) 본사지방이전부지내 지표조사
- 강경지구 하천환경정비사업 토사채취부지내 지표조사
- 천안시 동면 화덕리 산8-1번지 일원 지표조사
- 당진 순성면 (주)서울경금속 공장설립부지내 지표조사
- 천안시 목천읍 소사리 242-2번지내 지표조사
- 서천-등고지구 전원마을조성사업부지내 지표조사
- 당진 광천지구 산업형 제2종지구단위부지내 지표조사
- 당진 동곡지구 산업형 제2종지구단위부지내 지표조사
- 예산 간양지구 산업형 제2종지구단위부지내 지표조사
- 예산 대지지구 산업형 제2종지구단위부지내 지표조사
- 공주 의당농공단지 조성사업부지내 지표조사
- 연기군 서면 도화초등학교 설립부지내 지표조사
- 태안 법원수련원 제2종지구단위계획부지내 지표조사
- 태안 반곡리 토사채취장부지내 지표조사
- 홍보지구 청소공구 용수로공사부지내 지표조사
- 북천안 IC 지표조사
- 아산 둔포지방산업단지 조성부지내 시굴조사
- 공주 장암리 66-1번지내 시굴조사
- 공주 장암리 67-1번지내 시굴조사

- 천안 사담리 232-4번지내 시굴조사
- 부여 구봉리 211·212번지내 시굴조사
- 계룡 향한-도곡간 농어촌도로부지내 시굴조사
- 천안 백석2지구 도시개발사업부지내 시굴조사
- 천안 백석3지구 도시개발사업부지내 시굴조사
- 서천 신장항정거장 진입도로부지내 시굴조사
- 공주 문화관광지 조성사업부지내 시굴조사
- 연기 생활쓰레기 종합처리시설 계획부지내 시굴조사
- 천안 홍대용생가지 2차 시굴조사
- 아산 탕정 LCD단지 조성부지내 발굴조사
- 당진1지구 도시계획도로 도로부지내 발굴조사
- 서산 해미읍성 관아지 추가 발굴조사
- 천안 백석2 도시개발사업지구내 발굴조사
- 서천 신장항정거장 진입도로부지내 발굴조사
- 부여 무량사구지 4차 발굴조사
- 공주 경호안전교육원 건립부지내 발굴조사
- 아산 둔포지방산업단지 조성부지내 발굴조사
- 천안 신한국제금융센터 건립부지내 발굴조사
- 동아시아교류의 중심, 해상왕국을 만나다. 대백제이야기
- 제53회 백제문화제 백제향 용역

VI. 간행물

- 충청학과 충청문화 발간
- 연구보고서 발간(수시)
- 충청남도지 제1편 지리·역사편 제1권
- 충청남도지 제1편 지리·역사편 제2권
- 충청남도지 제1편 지리·역사편 제3권
- 충청남도지 제1편 지리·역사편 제4권
- 충청남도지 제1편 지리·역사편 제5권

- 백제문화사대계 백제사자료원문집(1) - 한국편
- 백제문화사대계 백제사자료원문집(2) - 일본편
- 백제문화사대계 백제사자료원문집(3) - 중국편
- 충청남도역사박물관 도록 I (충청남도역사박물관 개관)
- 충청남도역사박물관 도록 II (노성무안박씨 기증·탁)
- 충남역사문화원 총서 II (세월속의 유정 - 호서지역자료의 재발견)
- 충청남도역사박물관 도록 III (춘간 김영한 소장유물)
- 특별전 도록 I (“난중에 난을 만나다”)
- 충청남도역사문화원의 신발굴 백제문화제 도록 ‘그리운 것들은 땅속에 있다’
- 4~5세기 백제유물 특별전 도록 ‘한성에서 웅진으로’
- 백제문양 특별전 도록 ‘명품, 백제디자인을 만나다’

Ⅶ. 연구조성사업

2001

- 충남 역사문화연구의 새로운 모색과 과제
- 충청학 연구의 현황과 과제
- 충남지역사 서술의 체계와 자료활용
- 김종서 장군 학술세미나
- 내포문화의 재조명

2002

- 충청남도 문화재 관리정책의 현황과 과제
- 시·군지 어떻게 서술할 것인가-민속분야의 서술체계-
- 충청남도 문화재조사 전문기관의 기능과 역할
- 예산군의 효행과 우애
- 지역박물관의 현황과 과제

2003

- 충남지역 구비문학의 전승양상과 활용방안
- 충남지역 매장문화재 발굴조사의 성과와 과제
- 충남 유교문화자원의 특성과 미래
- 서해안 역사문화 및 자연자원의 현황과 활용방안

2004

- 대전·충남지역 향토사 연구의 현황과 전망
- 백제시대 금산과 백령산성의 조사 성과
- 국립박물관의 건립현황과 과제

2005

- 충남 역사문화자원의 현황과 활용
- 4~5세기 금강유역의 백제문화와 공주 수촌리 유적

2006

- 백제관련 자료에 대한 연구사적 검토
- 한성에서 웅진으로 특별전 기념 국제학술 심포지엄
- 침구의 허임의 활동과 공주문화
- 충남 지역문화산업 발전을 위한 포럼-백제문화콘텐츠 개발과정을 중심으로-

2007

- 백제문양 특별전 '명품, 백제디자인을 만나다'
- 충청남도역사문화원의 신발굴 백제문화재 특별전 '그리운 것들은 땅속에 있다'
- 조선시대 읍성과 관아
- 고마나루의 역사적 성격과 현대적 활용

충남테크노파크(전략산업기획단)

CTP-Regional Innovation Agency(CTP)

- 주 소 : 충남 천안시 직산읍 삼은리 506번지 (330-816)
기술혁신 종합지원센터 1203호
- 전 화 : 041-589-0100
- 팩 스 : 041-589-0188

■ 김 학 민 원장 프로필

- 미국 텍사스대학교 댈러스캠퍼스 (정부정치학사)
- 동 대학교 대학원 정치경제학(정치경제학 석사)
- 동 대학교 대학원 정치경제학(정치경제학 박사)
- 순천향대학교 교수
- 순천향대학교 대외협력실장
- 순천향대학교 인터넷창업보육센터 소장
- 충남 중소기업연수원 원장
- 국가균형발전위원회 지역혁신체제전문위원회 위원
- 정책기획위원회 국정평가 전문위원
- 지역균형발전특별회계 평가위원
- 충청남도 정책자문 교수
- 충청남도 투자심사위원회 위원
- 충남지역혁신협의회 기획조정분과위원장
- 한국산학기술학회 부회장
- 한국공공행정학회 부회장



- I. 연 혁
- II. 조 직
- III. 직 원
- IV. 2008 연구계획
- V. 사업실적

I. 연 혁

1. 충남테크노파크

- '95. ▶ 기술하부구조 확충 5개년 계획에서 테크노파크 사업 확정
- '97. 12 ▶ 시범테크노파크 지정(산업자원부)
- '98. 01 ▶ 산업기술단지 지원에 관한 특별법 제정
- '98. 04 ▶ 충남 기술연구집단지화 단지조성 및 운영의 지원에 관한 조례제정
- '98. 12 ▶ 법인 설립허가(산업자원부 98-13호)
- '98. 12 ▶ 이종현 초대 원장 취임
- '99. 01 ▶ 충남테크노파크 개원
- '99. 05 ▶ 충남 중소기업연수원 개원
- '00. 04 ▶ 천안밸리 부지 매입
- '00. 07 ▶ 충남벤처투자조합 1호(100억) 결성
- '01. 02 ▶ 천안밸리 기공식
- '01. 03 ▶ 충남벤처투자조합 2호(50억) 결성
- '02. 06 ▶ 영상미디어센터, 디스플레이센터 지정(산업자원부)
- '02. 00 ▶ 창업보육센터(벤처관), Post-BI(생산관) 준공
- '02. 10 ▶ 전략산업기획단 지정(산업자원부)
- '03. 03 ▶ 강철수 2대 원장 취임
- '03. 09 ▶ 충남기술이전센터 지정(한국기술거래소)
- '03. 10 ▶ 최한덕 3대 원장 취임
- '03. 10 ▶ Post-BI II(번영관) 준공
- '03. 12 ▶ 정밀가공지원센터 준공
- '04. 05 ▶ 물류지원센터 준공
- '04. 06 ▶ 이노카페 개소식
- '04. 07 ▶ 충남벤처투자조합 3호(100억) 결성
- '04. 10 ▶ 스타기업 1호(에버테크노 주식회사)
- '05. 04 ▶ 신 진 4대 원장 취임
- '05. 11 ▶ 영상미디어센터 개소식
- '06. 11 ▶ 고려대학교 참여기관 참여

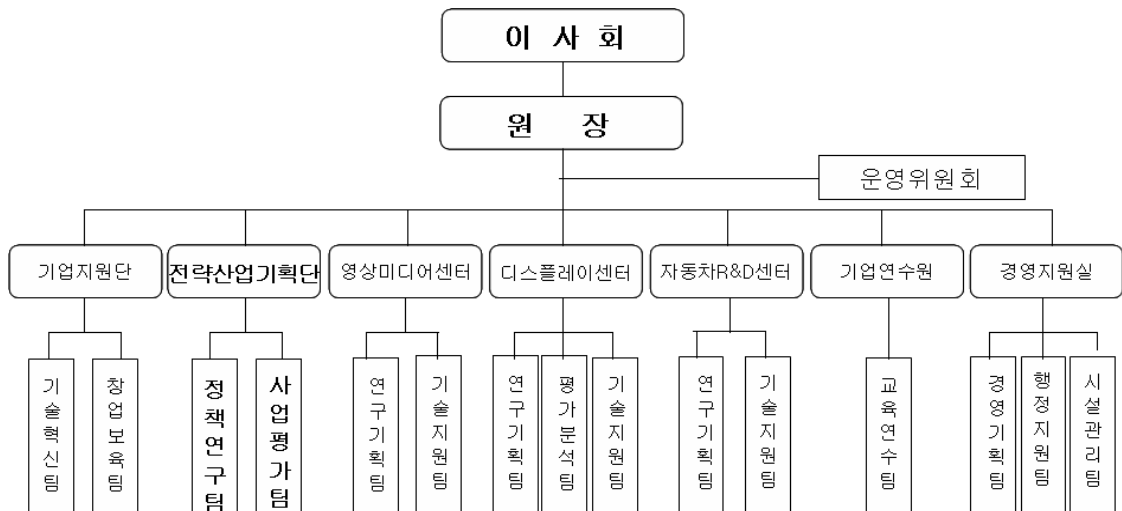
- '06. 12 ▶ 성공관 준공
- '06. 12 ▶ 디스플레이센터 개소식
- '07. 07 ▶ 김학민 5대 원장 취임
- '07. 10 ▶ 태국사이언스파크-충남테크노파크 업무협력 협약체결
- '07. 12 ▶ 지식경제부 서비스품질 우수기관 인증
- '07. 12 ▶ 자동차부품 R&D집적화센터 준공

2. 전략산업기획단

- 설립근거 : 산업집적활성화및공장설립에관한법률 시행령 제7조의 2
- 목 적 : 지역산업진흥사업의 효율적 추진 도모
- '02. 04 ▶ 산업자원부 「지역산업진흥사업」 일환으로 추진
- '02. 10 ▶ 산업기술진흥센터(R&D 기획·평가진)설립
- '03. 07 ▶ 전략산업기획단으로 명칭변경
- '03. 11 ▶ 전략산업기획단 전담인력 채용 및 조직 구성

II. 조 직

1. 기 구



2. 현원

(단위 : 명)

구 분	합 계	단 장	연 구 실				사 무 처	
			수석연구원	책임연구원	선임연구원	연구원	행정직	기능직
현원	12	1	1	5	4			1

Ⅲ. 직 원

직 위	직 급	성 명	최종학력	학 위 명	전공분야	전화번호 E-mail
단 장	단 장	한무호 (韓武虎)	(미)Fordham대	경제학박사	경제학	589-0101 mhhan@cnria.re.kr
정책연구 팀 장	수석 연구원	이재정 (李裁丁)	고려대	생물학박사	생물학	589-0130 jjlee80@cnria.re.kr
	책임 연구원	전영노 (田永魯)	서울시립대	행정학석사	도시행정	589-0120 yrjeon@cnria.re.kr
	책임 연구원	경종수 (慶鍾秀)	충북대	경영학박사	마케팅	589-0142 jskyung@cnria.re.kr
	책임 연구원	최철훈 (崔撤熏)	충남대	경제학석사	경제학	589-0150 cch@cnria.re.kr
	선임 연구원	황정현 (黃靖顯)	한양대	도시계획석사	도시계획	589-0151 jhhwang@cnria.re.kr
사업평가 팀 장	책임 연구원	이상철 (李尙喆)	충북대	경영학박사	회계학	589-0111 leebiz@cnria.re.kr
	책임 연구원	고석철 (高錫喆)	전북대	전기공학박사	나노소재	589-0123 suntrac@cnria.re.kr
	선임 연구원	이종진 (李種晉)	(미)폴리 테크닉대	전자공학석사	전자공학	589-0711 holly123@cnria.re.kr
	선임 연구원	김대환 (金大煥)	충남대	기계공학석사	기계공학	589-0131 rdkim@cnria.re.kr
	선임 연구원	류 호 (柳 滒)	과학기술 연합대	방송공학석사	방송공학	580-0141 ryuho@cnria.re.kr
행정	행정 사무	홍선재 (洪善才)	백석문화대	경영학	세무회계	589-0122 sjhong@cnria.re.kr

IV. 2008 사업계획

1. 사업 목표

- 지역혁신산업의 종합관리시스템 구축 및 기술혁신을 통한 지역 산업구조 고도화 추진

2. 추진 전략

- 1) 2단계 지역전략산업진흥계획의 사업기획 및 추진
- 2) 지역산업기술개발 평가관리 및 지역혁신사업 평가
- 3) 지역 내 균형발전을 위한 산업정책 수립
- 4) 산·학·연 혁신주체 간 협력체계 강화

3. 주요 과제

- ① 지역전략산업의 중장기 발전계획
- ② 지역산업기술지도 작성
- ③ 지역 기술혁신주체 중심의 연계 네트워크 구축
- ④ 산·학·연 혁신주체간의 협력체제 구축사업
- ⑤ 지역산업기술개발사업 과제도출 및 평가관리
- ⑥ 지역전략산업 동향·집적현황·혁신자원 조사분석 및 DB구축

4. 주요 추진사업

- 충남 지식서비스산업 육성방안
- 1시군 1클러스터 육성방안
- 모니터링기업군 구축 및 추적관리 사업
- 광역클러스터 사업 발굴·기획
- 충남 신성장동력산업 발굴·기획

- 기술완성도 제고 연구개발 지원사업
- 충남 신성장산업 Society 운영사업
- 충남바이오산업 정보교류 및 지원사업
- 지역혁신사업 및 지역산업기술개발사업 평가관리
- 지역혁신사업종합관리시스템 구축·운영
- 전략산업 기술혁신로드맵

V. 사업실적(2002년 ~ 2007년까지)

2002

- 21C 충남산업의 진단과 발전적 산업구조재편 방향제시
- 지역진흥사업 육성전략지침서 작성
- 산·학·연·관의 Network구축
- 기술인프라 수요조사
- 산업기술진흥센터(R&D) 홈페이지 구축
- 장비 및 전문인력 DB구축
- 특화사업 클러스터 포럼 운영

2003

- 충남 지역혁신발전 5개년 계획
- 21세기 충남산업의 발전전략과 과제
- 충남 소지역클러스터 발굴을 위한 조사분석
- 디스플레이산업기술지도(RTRM) 작성
- 동물자원화산업기술지도(RTRM)작성
- 지역혁신사업 및 지역산업기술개발 평가관리
- 해외 선진 산업클러스터 조사분석

2004

- 당진군 지역산업 발전전략
- 충남 향토산업 발전방안에 관한 기초연구
- 충남 권역별 산업클러스터 구축방안 연구
- 충남의 산업 및 R&D 혁신자원 DB구축
- 충남 자동차부품산업 육성방안 수립
- 충남 디스플레이 RIS 구축방안
- 해외 디스플레이 산업클러스터 사례연구
- 충청권 바이오혁신역량 강화사업
- 지역혁신사업 및 지역산업기술개발 평가관리
- 지역전략 및 지연산업 포럼사업

2005

- 천안·아산 지식기반산업집적지구 지정·운영 방안
- 천안시 지역혁신발전전략
- 아산 R&D특구 조성전략
- 충남지역 전략산업 효율화를 위한 특허정보 활용확산 계획 수립
- 충남 자동차 부품산업 R&D집적화센터 설립계획 수립
- 충남 자동차 부품산업 TRM 작성
- 충남 영상미디어산업 응용기술분야 TRM 작성
- 충남 디스플레이협력단 구축 운영
- 1st Inter'l Crystal Valley Conference & Exhibition 개최
- 충남 디스플레이 부품 장비 R&D클러스터사업 연차평가
- 지역혁신사업 및 지역산업기술개발 평가관리
- 충남 전략산업별 전문인력 및 장비 DB구축
- 지역전략 및 지연산업 포럼사업

2006

- 충청권 IT산업 클러스터 구축사업(I)
- 충남 바이오산업 육성방안 수립
- 영상미디어산업 사업화 가능분야 연구
- 충남 동물자원산업 마이크로 TRM 작성
- 충남 디스플레이산업 마이크로 TRM 작성
- 충남 디스플레이 협력단 운영사업
- 충남 자동차·부품산업 육성추진단 구축·운영
- 충남 바이오산업 협력단 구축·운영
- 제2회 CVCE(Crystal Valley Conference & Exhibition) 개최
- 충남전략산업 혁신주체 교류회 운영
- 지역혁신사업 및 지역산업기술개발 평가관리
- 충남 Visual 정보넷 구축·운영(I)
- 지역혁신 사례집 발간
- 충남 전략산업별 혁신자원 및 네트워크 조사·분석
- 충남 전략산업별 전문인력 및 장비 DB북 발간

2007

- 충남 지역혁신사업 성과분석
- 충남부품소재산업 육성방안
- 충남 전략산업발전 로드맵
- 2단계 지역전략산업진흥계획 수립
- 2020 천안시 장기발전계획 수립
- 제3차 지방과학기술종합계획 수립
- 지역별 전략산업과 연계된 부품소재산업육성 추진전략
- 충남 디스플레이산업기술지도 수정 및 보완
- 충남 디스플레이협력단 운영
- 충남 자동차부품산업육성추진단 운영

- 충남 바이오산업협력단 운영
- 충남 첨단문화산업협력단 구성·운영
- 제3회 CVCE(Crystal Valley Conference & Exhibition) 개최
- 충청 IT산업클러스터 구축 - 네트워크 활성화 -
- 충청권 바이오산업 연계전략 수립
- 전략산업 모니터링 및 혁신주체 간 교류회
- 지역혁신사업 및 지역산업기술개발 평가관리
- 충남디스플레이R&D 클러스터사업단 연차평가
- 충남 Visual 정보DB구축·운영(Ⅱ)

충남농업테크노파크

ChungNam Agriculture Techno-Park(CATP)

- 주 소 : 충남 예산군 신암면 종경리 365번지 (340-861)
- 전 화 : 041-331-0034
- 팩 스 : 041-331-0035

■ 정 재 홍 원장 프로필

- 충남대학교 식품가공학과 (농학사)
- 충남대학원 식품공학과(농학석사)
- 충남대학원 식품공학과(농학박사)
- 한국야쿠르트유업 연구원
- 오투기식품(주) 연구실장
- 진주물산(주) 연구이사
- (주)진미식품 상무이사
- 제이푸드시스템 대표이사
- (재)충남농업테크노파크 RIS사업단장
- (재)충남농업테크노파크 본부장



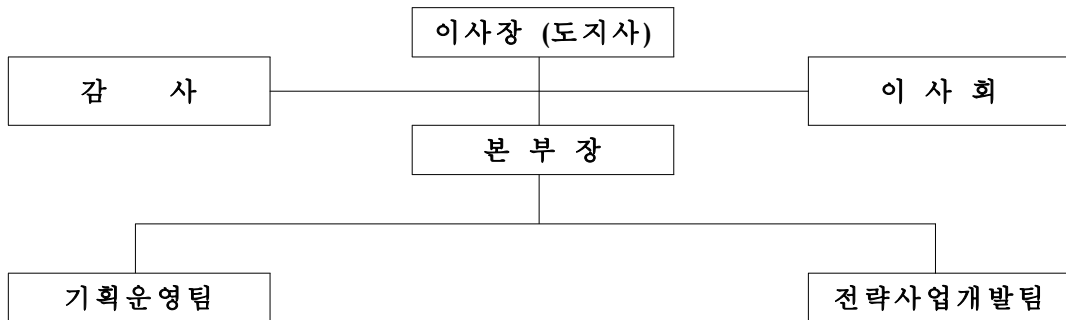
- I. 연 혁
- II. 조 직
- III. 직 원
- IV. 2007 사업실적
- V. 그동안사업실적

I. 연 혁

- 2003. 3. 31 ▶ 충남농업테크노파크 설립조례 제정
- 2003. 9. 20 ▶ 충남농업기술원내 사무실 설치
- 2003. 9. 30 ▶ 충남농업테크노파크 재단법인 설립허가(이사장 심대평)
- 2003. 10. 17 ▶ 초대 노태홍 본부장 취임
- 2003. 10. 22 ▶ 설립등기(등기번호 164922-0000356호)
- 2003. 11. 4 ▶ 사업자 등록(등록번호 311-82-04765호)
- 2004. 9. 1 ▶ 산자부 지역혁신특성화사업 수주(2007. 6. 30종료)
- 2006. 7. 1 ▶ 제2대 이완구 이사장 취임
- 2007. 8. 1 ▶ 제2대 정재홍 본부장 취임

II. 조 직

1. 기 구



2. 정·현원

(단위 : 명)

구분	합계	계약직“가”급	계약직“다”급	계약직“라”급	계약직“마”급	파견공무원
정원	6	1	3	1	-	1
현원	5	1	1	3	-	1

Ⅲ. 직 원

1. 연 구 직

직 위	직 급	성 명	최종학력	학 위 명	전공분야	전화번호 E-mail
본 부 장	본 부 장	정 재 홍 (鄭 在 弘)	충남대 대학원	농학박사	식품공학	330-5977 foods@cnu.ac.kr
전략사업 팀 장	연 구 원	장 철 이 (張 哲 伊)	(獨)홍볼트대	농학박사	유기농	330-6398 changdl@empal.com
	연 구 원	권 오 성 (權 五 成)	순천향대 대학원	이학석사	미생물학	330-6397 kos0313@hanmail.net
	연 구 원	김 정 구 (金 正 龜)	충남대	농학사	식품공학	330-6397 kju09@hanmail.net

2. 일 반 직

직 위	직 급	성 명	최종학력	학 위 명	전공분야	전화번호 E-mail
기획운영 팀 장	농업주사	심 후 석 (沈 厚 錫)	충남대	농학사	농학	331-6395 h015@chungnam.net
	사 무 원	김 현 숙 (金 顯 淑)	방통대	행정학사	행정학	331-6396 yrlee@cdi.re.kr

Ⅳ. 2007 사업실적

1. 경영방침 및 목표

- 비전 : 농산업의 경쟁력 확보를 위한 지역혁신시스템 구축
 - 농기업 경영·기술혁신, 농식품 산업·유통·브랜드 혁신
- 농업혁신의 메카, 농업 Think Tank, 정부기능의 보완
- 충남 농기업의 교육, 정보, 기술혁신의 핵심메카로 육성
 - ⇒ 충남 농기업의 발전과 지역농업의 경쟁력 제고

2. 법인에서 추진하는 업무목록

- 충남 농기업육성지원
- 농특산물 전자상거래판매지원
- 외부 수·위탁사업 추진

3. 주요사업 실적

1) 농기업육성 지원사업

□ '06년까지 추진실적

- 기업경영, 신제품개발, 기술자문 등 농기업 현장애로 기술지원
 - 대상업체 : 31개소('04, 4개소, '05. 14개소, '06 13개소)
 - 추진내용 : 농기업 경영컨설팅 및 현장애로기술 자문
- 우수원료 확보 및 신제품 개발로 농기업 매출 증대
- 포장재 디자인 개발 및 제작지원

□ '07년 사업추진

- 성장 유망한 농기업 선정 지원사업 추진 : 6개 농기업
 - 신제품개발, 마케팅 등 기술자문 및 현장애로 기술해소
 - 산·학·연·관 기술지도를 통한 우수상품 생산·공급 확대
- 사업비 지원 : 6개업체, 120백만원(개소당 20백만원)
 - 제품개발, 포장디자인개발, 포장재 지원
 - 제품홍보, 다양한 판로개척 등
- RIS사업과 연계, 『농사랑 식품포럼』 운영(12회)
 - 교 수 단 : 17개 대학 57명(식품학 19, 식품영양 17, 발효미생물 21)
 - 농기업체 : 16개 시군 153명(지역 7개소, 품목 10개)

2) 산자부, 지역혁신특성화(RIS)사업 마무리

- 사 업 명 : 「BT·IT 기술을 활용한 우수 농특산물 생산 및 고부가가치 창출시스템 구축」
- 주요내용 : 농식품 산업혁신, 농기업 기술·경영·유통혁신
 - 네트워킹사업, 기술개발, 마케팅, 인력양성 및 기업지원사업 등
- 주관기관 : 충남농업테크노파크(CATP)
- 참여기관 : 14개 기관
 - 대학교 : 8개대학(충남大, 배재大, 경희大, 호서大, 순천향大, 한남大, 중부大, 청운大)
 - 농기업체 : 6개 업체(한국벤처농업포럼, 유진택(주), (주)글로벌비전, 대덕바이오, 진바이오, 수신오가피)

- 사업기간 : 2004. 11. 1 ~ 2007. 6. 30 (3년간)
- 사업비 : 3,423백만원(국비 2,720 도비 544 참여기관 159)
 - 1년차: 1,333, 2년차: 1,151, 3년차: 939
 - ※ 총사업비 3,423백만원 중
 - 주관기관(CATP) : 농사랑식품포럼, 전시회, 워크샵 등 974백만원
 - 참여기관 : 컨설팅, 농식품개발, 쇼핑몰운영, 위해요소 검사 등 2,449백만원

3) 외부 수탁사업 추진

① 서산6쪽마늘 협동화단지조성을 위한 전문인력 양성

- 사업기간 : '07. 6 ~ '08. 2월말
- 위탁자 : 충남인적자원개발센터(충발연)
- 사업비 : 35,000천원(국비24,000, 도비6,000, 자담5,000)
- 사업대상 : 서산6쪽마늘생산자 영농조합(260명), 3개 기업
- 사업내용 : 서산6쪽마늘 지속발전 및 부가가치제고 전문교육
 - 6쪽마늘 재배생산기술 고도화 및 관련정보 D/B기반구축
 - 6쪽마늘의 가치제고를 위한 디자인교육, 마케팅, 컨설팅 등
 - ◆ GAP도입, 친환경재배, 수확 후 관리, 산업체인력양성
 - ◆ 제품화 포장 및 디자인 능력제고 등

② 벤처가공 농산품 마케팅전략 유형구분 및 틈새시장개척 사례연구

- 사업기간 : '07. 4 ~ 12월말
- 위탁자 : 농촌진흥청
- 사업비 : 20,000천원(국비)
- 사업내용
 - 마케팅 믹스기법 활용, 벤처형 농산가공품 마케팅 전략수립
 - 마케팅 유형별 대표적 틈새시장 개척 연구
 - 제품차별화 등 벤처농산품의 틈새시장 전략개발
 - ◆ 도내 벤처농산품 조사 및 경영체 인터뷰
 - ◆ 벤처 농산품의 시장 및 마켓쉐어 계통조사

③ 충청남도 지역특성화 교육사업

- 사업기간 : '07. 7. 1 ~ '07. 11. 30

- 위 탁 자 : 농림부(천안연암대학)
- 사 업 비 : 11,000천원(전액보조)
- 사업내용 : 권역별 농식품 포럼운영
 - 농기업이 필요로 하는 분야별 전문가 초청 강연
 - 생산, 유통, 마케팅 분야별 전문가 상담 및 컨설팅지원

④ 천안시, 웰빙식품포럼 운영

- 사업기간 : 2007.11.21
- 위탁기관 : 천안시(시비)
- 사 업 비 : 6,000천원
- 사업내용 : 「2009천안웰빙엑스포」 개최 대비 관련업체 결집
 - 한국로하스재단과 공동, 웰빙식품산업 활성화방안 토론회 등
 - 식품제조업체, 웰빙식품판매자, 지역전문가 및 대학 등 200여명

⇒ 위탁기관 사업목적에 맞는 업무수행으로 지역농업 혁신 기반구축 등 지역특화산업 경쟁력 강화

V. 그동안 사업실적(2004~2006년까지)

① 핵심연구기술개발사업(농기업육성지원사업비)

- 2004 : 4개업체, 170백만원
- 2005 : 14개업체, 357백만원
- 2006 : 13개업체, 260백만원

② 외부용역사업 수행

- 행정자치부 주관 청양군 신활력 사업('06) : 106.5백만원
 - 파워7갑 육성 후보군 선정 및 연계발전방안 용역사업
 - 청양군 농업경영체의 경영개선 및 상품고급화 컨설팅사업
- 청양고추 명품화 포럼사업('05) : 10백만원
 - 청양고추산업의 활성화를 위한 지역혁신자 발굴 및 네트워크 구축
- 합덕농협 즉석밥 생산공장 경영컨설팅사업('06) : 30백만원

③ 충남농산물 전자상거래 활성화 추진('06)

- 회원농가 158업체/1,000개 상품등록, 매출액 2,052백만원/505백만원 지원

충남디지털문화산업진흥원

Chungnam Digital Culture Industry Agency(CDCIA)

- 주 소 : 충청남도 천안시 직산읍 삼은리 511 영상관 6층 (330-816)
- 전 화 : 041-589-0900
- 팩 스 : 041-589-0906

■ 이 덕 상 원장 프로필

- 경상대학교 임학과 (임학사)
- 고려대학교 최고위정책과정 수료
- 영화진흥위원회 서울종합촬영소장
- 국회 문광위원회 신영균 의원 보좌관
- 신영박물관 관장
- 제주관광대학 겸임교수
- 제주영상위원회 이사



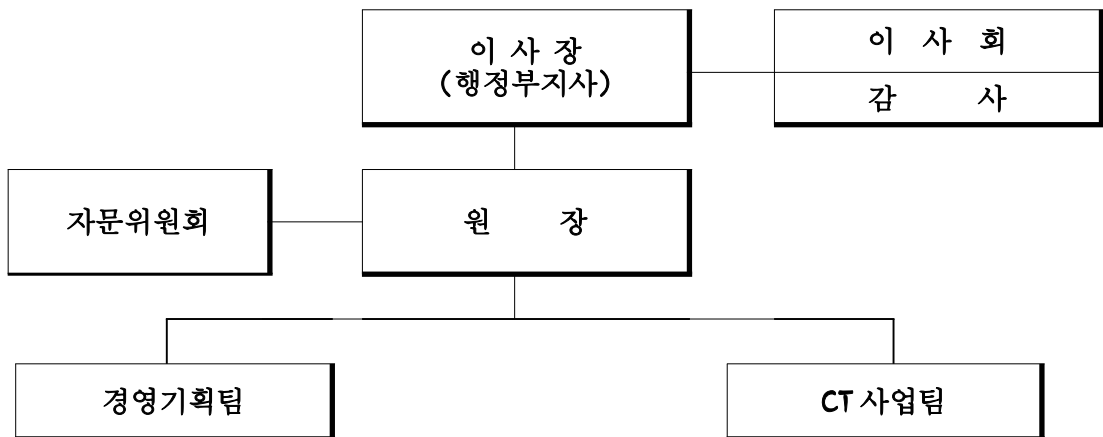
- I. 연 혁
- II. 조 직
- III. 직 원
- IV. 2008 사업계획
- V. 사업실적

I. 연 혁

- 2005. 5. 10 ▶ 충청남도디지털문화산업진흥원설립및지원조례 제정
- 2005. 5. 30 ▶ 천안시충남디지털문화산업진흥원지원조례 제정
- 2005. 6. 7 ▶ 설립발기인 총회 및 이사회 구성, 정관제정
- 2005. 7. 5 ▶ 비영리 재단법인 설립허가(충청남도)
- 2005. 11. 9 ▶ 진흥원 開院

II. 조 직

1. 기 구



2. 정·현원

(단위 : 명)

구 분	총 원	원 장	1급	2급	3급	4급	5급
정 원	12	1	0	2	2	6	1
현 원	8	1	0	2	0	4	1

Ⅲ. 직 원

직 위	직 급	성 명	최종학력	학 위 명	전공분야	전화번호 E-mail
원 장	원 장	이 덕 상 (李 德 祥)	경상대	임학사	임학	589-0901 vlds1275@hanmail.net
CT사업 팀장	팀 장	김 경 미 (金 慶 美)	홍익대 대학원	미술학석사	광고디자인	589-0902 0184199647@nate.com
	전문직원	김 동 규 (金 東 奎)	호서대 대학원	미술학석사	방송콘텐츠	589-0904 kestar95@naver.com
	전문직원	박 준 형 (朴 俊 炯)	홍익대 대학원	미술학석사	광고멀티미 디어디자인	589-0905 340708@hanmail.net
	전문직원	김 완 (金 浣)	강원대 대학원	문학석사	신문방송	589-0912 kimwani@hotmail.co m
경영기획 팀장	팀 장	최 재 헌 (崔 在 憲)	KAIST	공학석사	산업조직	589-0911 freeinternet@naver.com
	일반직원	장 성 각 (張 性 慤)	홍익대 대학원	세무학석사	세무학	589-0903 sanha74@yahoo.co.kr
	일반직원	윤 필 구 (尹 弼 九)	선문대	행정학사	행정학	589-0900 peelku@naver.com

IV. 2008 사업계획

1. 비전

- 창의적 문화콘텐츠로 문화산업의 핵심 '충남' 실현

2. 기본 방향

- 기업유치 및 육성
- 네트워크 형성
- 기초인프라 구축
- 탈지역화/글로벌화
- 창작기반 조성 및 제작환경 확충
- 전문인력 양성

3. 핵심 정책과제

- ① 문화산업진흥지구 조성
 - 문화산업육성 기초인프라 구축
 - 기업유치, 벤처창업 활성화
- ② 충남문화산업 정책비전 중·장기 실행계획 완성
 - 충남 16개 시·군 권역별 특화 개발
- ③ 첨단 명품 문화콘텐츠 개발 및 창작 활성화
 - 백제문화기반 첨단 문화콘텐츠 제작
- ④ 전국적 성공모델 창출과 글로벌 산업화 기반구축
 - 한·중·일 네트워크 강화
 - 해외진출 지원

4. 주요 추진사업

1) 문화콘텐츠 창작기반 조성

- 문화자원 디지털 콘텐츠화
- 지역문화산업연구센터(CRC) 운영

2) 문화콘텐츠 글로벌화

- CT산업 글로벌화

3) 백제명품화 콘텐츠 개발

- 백제문화 3D 영상콘텐츠 제작
- 학습만화 ‘백제야놀자’ 온라인 연재

4) 기타 사업

- 문화산업진흥지구 조성
- 문화체육관광부장관배 2008 천안 전국아마추어e-스포츠대회 주관
- 제1회 국제게임컨퍼런스 개최
- 천안 영상미디어센터 개관·운영
- 영상촬영 로케이션 유치 웹투어 개최
- 충청남도 문화산업 워크숍 개최

V. 사업실적 (2006년 ~ 2007년까지)

① 자체 연구개발

- 충청남도 문화산업 비전 2020 수립
- 충남 CT산업 기반조사
- 학습만화 '백제야 놀자' 제작

② 문화산업육성 사업

- 문화자원 디지털 콘텐츠화(1차년도 사업)
- 지역문화연구센터(CRC) 사업(1차년도 사업)
- 참여형 문화조직자(CO) 양성 사업
- 국내외 영상촬영 및 로케이션 지원 사업
- 문화콘텐츠 창작전문가 아카데미 운영 사업
- 백제문화 3D 영상콘텐츠 시나리오 제작 사업
- 문화원형 복원사업(디지털 역관)

③ 포럼 및 워크숍

- 2007 전문가 초청 충남 문화산업정책포럼 개최(2007. 2. 8)

④ 기타

- 문화산업진흥지구 지정
- 「천안영상미디어센터」 설립 추진
- 천안 e-Sports 문화축제 주관(계속 사업)
- 서울 캐릭터 페어 2007, 일본 오사카 아시아 콘텐츠 마켓 등 참가

충청남도연구원협의회 회칙

제정 : 2007. 9.

제1장 총 칙

제 1 조 (명칭) 본 회는 충청남도연구원협의회(이하 “협의회”라 한다)라 정한다.

제 2 조 (목적) 협의회는 충청남도 산하 연구기관간의 상호 협력을 바탕으로 상호간의 자료·정보 및 인력교류와 공동의 연구 활동을 촉진하고, 충청남도의 행정, 산업, 경제, 문화, 인력의 건전한 육성에 이바지함을 목적으로 한다.

제 3 조 (사무소) 협의회는 회장이 소속하고 있는 연구기관에 두는 것을 원칙으로 하되, 필요한 경우에는 다른 기관에 둘 수도 있다.

제 4 조 (사업) 협의회는 제2조의 목적을 달성하기 위하여 다음의 사업을 수행한다.

- ① 공동발전연구단의 결성
- ② 공동 정책개발, 연구수행 및 세미나 개최
- ③ 도 및 시군현안에 대한 공동 T/F팀 구성 및 대응
- ④ 연구 인력의 상호지원
- ⑤ 각종 연구보고서 및 간행물 등의 상호 제공
- ⑥ 상호 친교를 위한 체육 및 문화행사의 공동개최
- ⑦ 기타 상호 협력이 필요한 사업의 공동 추진

제 2 장 회 원

제 5 조 (회원의 자격) 협의회의 회원은 충청남도가 일부 또는 전부를 출
연하여 설립한 연구기관의 장으로 한다.

제 3 장 임 원

제 8 조 (임원의 종류) 협의회는 다음의 임원을 둔다.

- 회 장 1명
- 부회장 2명

제 9 조 (회장 및 부회장) ① 회장과 부회장은 정회원 중에서 호선한다.

② 회장은 협의회를 대표하고 회무를 총괄한다.

③ 부회장은 회장을 보좌하며 유고시에 회장 직무를 대리한다.

제 10 조 (감사) ① 감사는 회원 중에서 호선한다.

② 감사는 협의회 회계를 감사한다.

제 11 조 (임기) ① 임원의 임기는 1년으로 하되, 임기 중에 임원 소속연구
기관의 원장이 사임할 경우 후임원장이 승계하는 것을 원칙으로 한다.

② 회장 소속 연구기관의 원장이 사임할 경우 후임원장 선임시 까지 부
회장이 직무를 대행한다.

③ 부회장 및 감사 소속연구기관의 원장이 사임할 경우 후임원장 선임
시까지 회장이 회원 중에서 직무 대리자를 지정한다.

제 12 조 (간사) ① 협의회 회무를 수행하기 위하여 간사를 둔다.

② 간사는 회장이 임명한다.

제 4 장 회 의

제 13 조 (회의의 종류) 협의회회의 회의는 정기회와 임시회로 한다.

제 14 조 (정기회) 정기회는 반기별로 1회 개최하며, 회장이 이를 소집한다.

제 15 조 (임시회) 임시회는 회장이 필요하다고 인정할 때, 또는 정회원 3분의 1이상이 요구할 때 개최하며 회장이 이를 소집한다.

제 16 조 (회의장소) 회의는 회원이 소재하고 있는 연구기관별로 순회하여 개최함으로 원칙으로 한다.

제 17 조 (회의성립 및 의결) ① 회의는 회원정수의 3분의 2이상 출석으로 성립하고 의결은 출석회원 전원의 찬성으로 한다.

② 서면에 의한 위임 또는 대리참석은 참석으로 본다.

제 18 조 (실무협의회) ① 협의회 아래에 실무적인 행정사항의 협의를 위해 소속기관의 직원으로 구성하는 실무협의회를 둘 수 있다.

② 실무협의회에 간사를 두되, 협의회회의 간사를 겸한다.

제 5 장 회 비

제 19 조 (회비의 종류) 협의회회의 회비는 다음으로 한다.

- 정회원 회비
- 특별회원 회비
- 기부금 또는 찬조금
- 이자수입

제 20 조 (회원회비) ① 회원의 회비는 회의에서 결정한다.

② 회원의 회비는 1년을 기준으로 납부함으로 원칙으로 한다.

제 21 조 (경비지출) 회장은 회의의 의결을 거쳐 경비를 지출하여야 하며 그 결과를 회의에 보고하여야 한다. 단, 긴급 또는 일상적인 사무처리에 필요한 경비는 우선 지출하고 회의의 사후승인을 득하여야 한다.

부 칙

제 1 조 (시 행) 본 회칙은 협의회에서 의결된 날로부터 시행한다.

제 2 조 (시행세칙) 본 회칙의 시행에 필요한 구체적 사항은 따로 시행세칙으로 규정한다.

제 3 조 (준 용) 본 회칙에 규정된 이외의 사항은 통상관례에 따른다.

회장단 명단

제1대	회 장	김용웅	충남발전연구원장
	부회장	김학민	충남테크노파크원장
		김경숙	충남여성정책개발원장
	기 간	2008.1.1~08.12.31	

실무협의회 현황

(2008년 9월 현재)

구 분	성 명	직 위	연 락 처		e-mail
			직 장		
충 남 발 전 연구원	송두범	연구실장	041-840-1104		
	강영주	기획정보팀장	041-840-1120		
충 남 역 사 문 화 연구원	이 훈	연구실장	041-856-0672		
충 남 여 성 정 책 개 발 원	김영주	여성정책팀장	042-825-2462		
	최은희	사회복지팀	042-825-2463		
충 남 테 크 노 파 크	한무호	전략산업기획 단장	041-589-0110		
	이상철	사업평가팀장	041-589-0111		
충 남 농 업 테 크 노 파 크	심후석	기획운영팀장	041-330-6395		
충 남 디 지 털 문 화 산 업 진 흥 원	최재현	경영기획팀장	041-589-0911		

2008년도 충청남도 연구기관 총람

인쇄일 : 2008년 9월 5일

발행일 : 2008년 9월 11일

발행인 : 충청남도연구원협의회장

발행처 : 충청남도연구원협의회

[314-140] 충청남도 공주시 금홍동
101번지 (사무국 충남발전연구원)

Tel : 041-840-1120

Fax : 041-840-1129

인쇄처 : 필성인쇄사 (T.042-252-1689)



■ 충청남도연구원협의회

- 충 남 발 전 연 구 원(www.cdi.re.kr)
- 충남역사문화연구원(www.cihc.or.kr)
- 충남농업테크노파크(www.catp.or.kr)
- 충남여성정책개발원(www.cwpdi.re.kr)
- 충 남 테 크 노 파 크(www.ctp.or.kr)
- 충남디지털문화산업진흥원(www.cdcia.net)