

## **제1주제 : 사회적기업 현황 및 육성정책**

이강연(노동부 지역고용사회적기업 사무관)



# 사회적기업

## 현황 및 육성정책



## 목 차

- I 사회적기업의 의의
- II 사회적기업 및 정책 현황
- III 사회적기업 육성 정책방향

# I. 사회적기업의 의의

## 1. 사회적기업의 역사

## 2. 사회적기업의 개념

## 3. 사회적기업의 가치

## 1. 사회적기업의 역사

### 유럽

- 1970년대 후반 복지국가 위기에 따른 복지제도 개혁과정에서 공공서비스의 민영화와 제3섹터의 중요성 부각(사회적기업 개념 출현)
- 1980년대 중반 이후 높은 실업률과 사회적 배제층 증가 등 사회문제 해결 및 사회통합을 위한 방안으로 사회적기업 제도화(EU 사회적기업 고용비중 7% 내외)

### 미국

- 1980년 레이거노믹스 등장과 함께 연방정부의 사회복지예산 감축, 비영리기관의 재정자립도 향상 요구 → 비영리 공익활동 지속을 위한 수익사업 일반화(빌 드레이튼, 사회적기업 용어 최초 사용)
- 1990년대 노동시장 부적응 빈곤층을 위한 경과적 일자리 제공을 위한 모델로 사회적기업 부각
- 1990년대 이후 IT산업 성공에 따른 벤처 자선가 증가로 사회적기업가 정신 세계적 확산 지원

### 한국

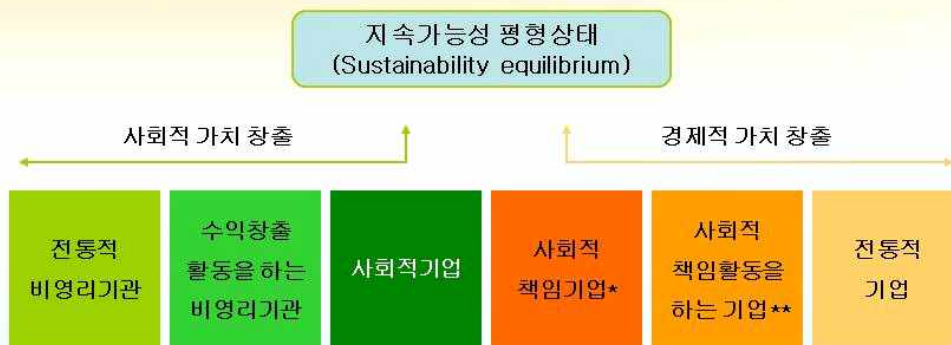
- 1970~1980년대 빈민운동, 협동조합 운동 경험이 외환위기 이후 자활사업, 민간위탁 공공근로 등을 통해 확산
- 참여정부 들어 저출산고령화, 사회양극화에 대한 대응책으로 사회적일자리 사업모델 도입 및 사회적기업 논의 본격화
- 2006년말 사회적기업 육성법 제정(2007. 7. 1 시행)으로 사회적기업 제도화

## 1. 사회적기업의 역사

- ▶ 각국의 역사적 배경과 사회경제적 환경에 따라 사회적기업에 대한 접근방식도 상이
- ▶ 미국은 시장경제 원리에 따라 기업경영방식으로 접근하는 반면, 유럽은 사회적 경제를 기반으로 정부와 EU가 전략적으로 육성 유도
- ▶ 우리나라는 법 제정 당시 유럽의 제도를 많이 벤치마킹하였으나, 점차 미국식 방식 접목 시도

	미 국	유 럽	한 국
강조점	수익 창출	사회적 수혜	사회적 수혜 → 수익 창출 강조
일반적 조직형태	비영리조직	협동회사/협회/회사	비영리조직과 상법상 회사 포괄
활동의 초점	모든 비영리활동	대인서비스	대인서비스 → 다양한 분야로 확대
사회적기업 유형	다수	제한적	제한적
이해관계자 참여	제한적	일반적	일반적
전략적 육성 주도	민간재단	정부/EU	정부
법적 프레임워크	부족	개발(또는 개발중)	개발
이윤 분배	원천 배제	제한적 인정	제한적 인정

## 2. 사회적기업의 개념(스펙트럼)



지속가능성 전략 : Doing well by doing good(상업적 방법을 활용한 사회적 프로그램 지원)

\* 주주의 이익을 목적으로 하는 영리기업이지만 사회적 사명에도 목적을 두고 있는 기업.  
이윤의 상당부분을 사회적 목적에 사용하고, 기업의 미션에 사회적 사명이 포괄되는 경우가 많음

\*\* 이윤 추구를 목적으로 하나 사회공헌활동에 참여하는 기업.  
경영상 이익을 위하여 사회공헌활동을 전략적으로 활용

Kim Alter (Skoll Centre 연구원)



## 2. 사회적기업의 개념(EMES)

사회적기업의 개념과 요건은 각 나라마다 다양하나, 유럽리서치네트워크(EMES) 기준이 사회적기업의 특성을 포괄

(유럽위원회 지원, 1999년 The Emergence of Social Enterprise in Europe 연구결과)

### 경제적 기준

1 지속적인 재화 • 서비스 생산 • 판매 활동

2 높은 수준의 자율성

사회적기업은 보조금이나 기부금의 혜택을 받더라도 다수의 시민에 의해 자발적으로 설립, 운영되는 것으로 직간접으로 정부당국 또는 민간기업에 의하여 운영되지 않음

3 상당 수준의 경제적 위험도

사회적기업은 대부분의 공공기관과 달리 재정적인 측면에서 창업과 운영에서 자신들의 자원 확보 노력과 함께 생존을 위해 상당한 수준의 경제적 위험을 감당

4 최소한의 유급직원

전통적인 비영리조직과 마찬가지로 자원봉사 인력을 활용할 수 있으나 최소한의 유급직원이 필요

## 2. 사회적기업의 개념(EMES)

### 사회적 기준

1 시민 주도형

사회적기업은 공동의 이해나 목표를 추구하는 지역사회 또는 집단에 소속된 사람들이 참여하는 집단적 역동성의 산물이며, 어떠한 형식으로도 이러한 특성을 보존하여야 함

2 자본소유를 기반으로 하지 않는 의사결정

일반적으로 1인1투표권의 원칙을 가리키거나 최소한 투표권이 지분에 의해 결정되지 않는다는 것을 의미. 사회적기업도 자본소유주의 역할이 중요하나 의사결정권은 다른 이해관계자와 공유

3 기업활동으로 영향받는 모든 사람 참여

서비스 이용자들은 사회적기업 구성원의 일부로 기업활동에 참여, 사회적기업의 목표중 하나가 경제활동을 통한 지역 차원의 민주주의 발전에 있는 경우가 많음

4 이익 분배의 제한

사회적기업 중에는 이익분배를 전적으로 금지하는 조직도 있고, 제한된 범위 내에서 이익을 분배하는 경우도 있는데 이를 통해 이윤극대화 행동을 지양함

5 지역사회 이익추구 목표 명시

사회적기업의 주요 목표의 하나는 지역사회 또는 특정 집단의 이익을 위해 활동하는 것임. 이런 맥락에서 사회적기업은 지역사회에 대한 높은 책임을 지님

## 2. 사회적기업의 개념(한국)

- ㉠ 사회적 목적을 우선적으로 추구하면서,
- ㉡ 재화/서비스의 생산/판매 등 영업활동을 수행하는 기업(조직)

### 사회적 목적 우선 추구

- 조직의 주된 목적이 취약계층에게 일자리 또는 사회서비스를 제공하거나 지역사회 공익 등 사회적 목적 실현에 있을 것
- 서비스수혜자, 근로자, 지역주민 등 이해관계자가 참여하는 민주적 의사결정구조를 갖출 것
- 수익 또는 이윤 발생시 사회적 목적 실현에 재투자할 것

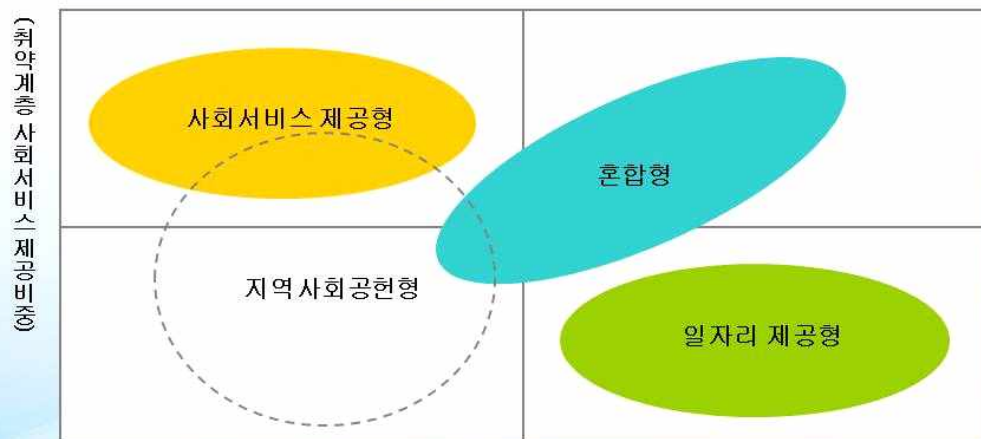
### 영업활동 수행

- 조직형태는 비영리법인, 주식회사 등 다양하게 인정하되, 독립된 조직으로서 정관, 규약 등을 갖출 것
- 유급근로자를 고용하여 지속적인 영업활동을 수행하고 있을 것
- 영업활동으로 얻은 수입(매출액)이 노무비의 30% 이상일 것

## 2. 사회적기업의 개념(한국)

우리나라는 사회적 목적에 따라 사회적기업을 아래와 같이 4개 유형으로 분류

\* 지역사회공헌형은 사회적기업 육성법상 기타형을 말함



\* 지역사회공헌형(기타형)은 지역사회 주민의 삶의 질 향상에 기여하는 것은 명백하나 서비스를 제공받는 취약계층의 비중을 계량화할 수 없는 영역(사업)

### 3. 사회적기업의 가치

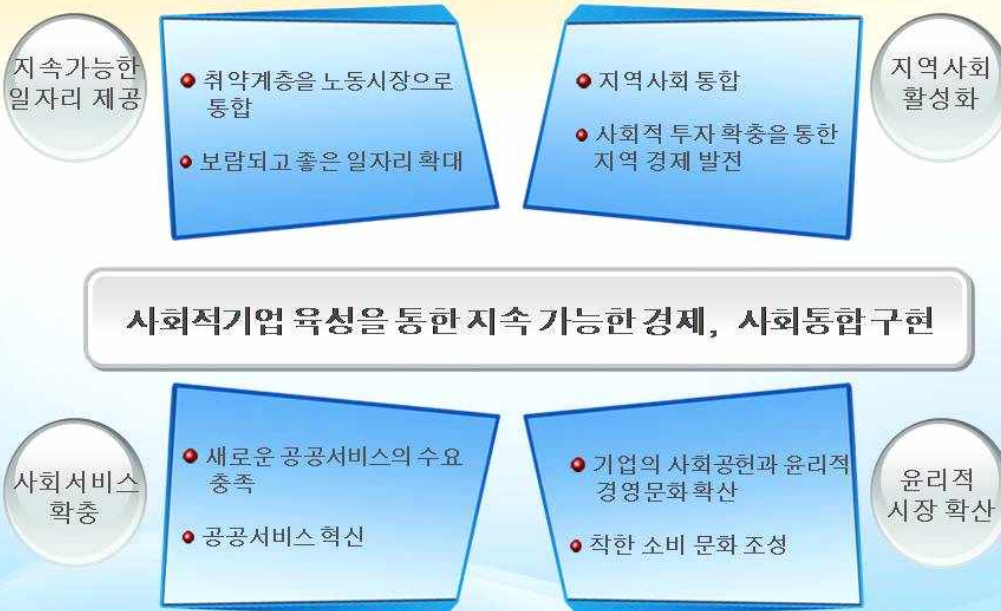
#### 영국 제3섹터청(2006)

- 사회적기업은 공공부문의 서비스를 대행하면서 보다 수준높고 효율적인 방식으로 서비스를 제공
- 사회적기업은 창업 수준을 전반적으로 향상시켜 국가 생산성을 증대시킴
- 사회적기업은 지역사회의 재생과 사회통합, 환경 문제와 같은 사회적 욕구에 부응하고 있음. 특히, 소외계층이 기술을 익히고 발전기회를 얻을 수 있는 통로 역할을 수행함
- 사회적기업은 공정거래와 같은 윤리적 실천을 주도하고, 윤리적 시장(ethical markets)을 촉진하여 기업들의 사회적·환경적 책임 실천에 대한 소비자들의 인식을 증가시킴  
(Office of the Third Sector(2006), Social Enterprise Action Plan: Scaling New Heights)

#### 파올라 보보스 등(2006)

- 사회적기업은 지역사회에 필요한 사회서비스를 제공하며, 서비스 전달과정에 다양한 이해당사자를 참여시켜 서비스 수준을 향상시킴
- 사회적기업은 장기실업자, 장애인, 소수집단에게 직업훈련과 기술교육을 시켜서 이들이 임시적 또는 영구적으로 취업할 수 있도록 지원함으로써 사회통합에 기여함
- 사회적기업은 사회적 목표를 달성하기 위해 지역사회의 자원을 동원하고, 시민참여를 촉진시키는 등 사회 혁신을 위한 파트너십을 발전시켜 시민사회 발전에 공헌함  
(Paola Bobos 외(2006), Reviewing OECD experience in social sector)

### 3. 사회적기업의 가치



사회적기업 육성 기본계획(노동부)



## Ⅱ. 사회적기업 및 정책 현황

### 1. 인증기업 현황

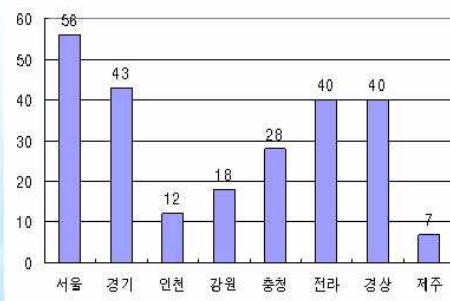
### 2. 사회적기업 지원 정책현황

### 3. 외국의 사회적기업 지원정책

### 1. 인증기업 현황

- ▶ '09.6월 현재 인증 사회적기업수는 244개소(신청 496개소, 인증률 49.1%)
- ▶ 지역별로는 45.5%가 수도권에 집중, 다만, 인증차수가 거듭될수록 수도권 외 지역의 비율이 증가
- ▶ 신청사업의 설립경로는 사회적일자리사업단이 53.7%로 사회적기업 인큐베이팅에서 우위 점유, 다음으로는 자활공동체 19.7%, 장애인고용사업장 12.7% 순

지역분포



설립경로



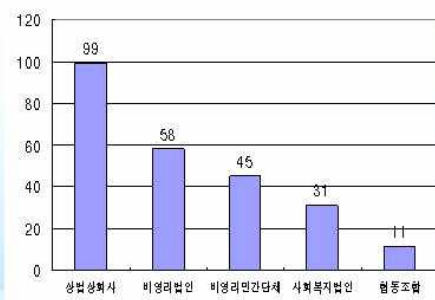
## 1. 인증기업 현황

- 사회복지/환경/간병가사 관련 서비스 업종이 높은 비중을 차지하고 있으나, 기타(제조업 등) 영역도 지속적으로 증가
- 상법상 회사(40.6%), 비영리법인(23.8%), 비영리민간단체(18.4%), 사회복지법인(12.7%) 순

업종(분야)



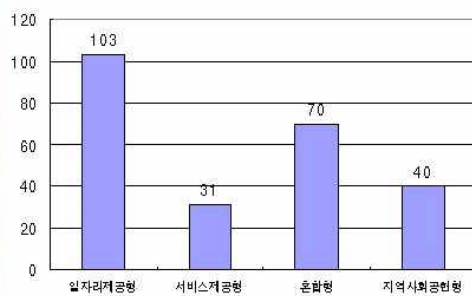
조직형태



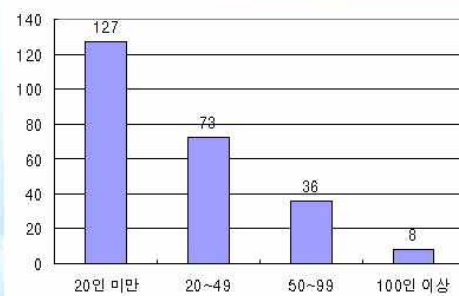
## 1. 인증기업 현황

- 유형별로는 일자리제공형이 가장 많고, 혼합형, 지역사회공헌형, 사회서비스제공형 순, 일자리제공형이 많은 것은 사회적 일자리를 토양으로 성장한 사회적기업이 많은 것과 상통
- 유급근로자수 50인미만 사업장이 200개소로 82%를 차지하고 있으며, 100인이상은 8개소, 초창기로 아직까지는 영세한 규모의 사업이 많음

유형별 인증현황



유급근로자수



## 2. 사회적기업 지원 정책현황

### 국민의 인식 제고

- 사회적기업에 대한 국민의 인식 제고를 위한 다양한 홍보활동 전개
- \* 사회적기업에 대한 인지도는 상승하고 있으나, 사회적기업 제품이나 서비스에 대한 적극적인 구매의향은 그리 높지 않은 수준

〈사회적기업 인지도 조사결과 - 사회적기업연구원('08년)〉

- ① 사회적기업에 대해 이해하지 못하였고 관심도 없다
- ② 사회적기업에 대해 이해하지 못하였으나 관심이 생겼다
- ③ 사회적기업에 대해 이해는 하였으나 관심은 없다
- ④ 사회적기업에 대해 이해하였고 관심도 생겼다
- ⑤ 사회적기업에 대해 이해하였고 제품이나 서비스 구매 의욕도 생겼다



### [사회적기업 제품/서비스구입 의향] (%)

전혀 구입할 의향이 없다	별로 구입할 의향이 없다	어느정도 구입할 의향이 있다	매우 구입할 의향이 있다	모름/ 무응답
2.7	19.6	53.7	11.2	12.9

▶ 계층별 - '구입 의향이 있다'

성별	남자	66.5%
	여자	63.2%
연령별	19-29세	63.2%
	30대	72.7%
	40대	70.3%
	50세 이상	56.7%
사회적기업 인지	인지	74.9%
	비인지	56.9%

## 2. 사회적기업 지원 정책현황

### 설립 및 운영 지원

- 경영컨설팅 : 3년간 최대 2천만원, 연간 1천만원 한도내에서 경영컨설팅 비용 제공
- 전문인력 채용 지원 : 기업당 3명 범위내에서 최장 3년간 인건비(150만원 한도) 지원
  - \* 연차별로 자부담 비율 상향조정(10→30 → 50)하고, '09년에 한하여 경제/경영학과 출신 청년전문인력 2명 추가지원(월 120만원, 1년)
- 자금 대부 : 최대 4억원, 연리 2%(2억원 까지)~5%(2억원 초과), 1년거치 4년상환
- 세제지원 : 4년간 법인세 50% 감면
  - \* 사회적기업에 기부하는 기업에게는 소득의 5% 범위내에서 기부금 손금 산입 인정
- 아카데미 과정 운영지원 : 사회적기업가 교육훈련 지원(통합과정 8, 특화과정 11)
- 사회적일자리 참여기회 제공 : 사회적일자리 참여시 신규고용 1인당 월 837천원의 인건비와 사회보험료(인건비의 8.5%) 지원
- 대기업/전문가단체 등의 사회적기업 설립 및 지원 유도(사회적기업 지원 협약 체결)
- 공공기관의 사회적기업 제품 구매 및 공공서비스 위탁 유도(지자체 평가지표)

## 2. 사회적기업 지원 정책현황

### 네트워크 구축/운영 지원

- 업종별/지역별/전국/국제 네트워크 구축 및 운영 지원
  - \* OECD LEED와 한국의 사회적기업에 대한 비교연구 수행중
- 사회적기업 육성 관련 이론적 기반 구축을 위한 연구자네트워크(연구포럼) 운영 지원
- 지역개발, 문화예술, 로컬푸드, 산림, 문화재 관리 등 전략분야 사회적기업 육성을 위한 관계부처 네트워크 구축
  - \* 행안부, 농식품부, 문화부, 문화재청, 산림청 등과 사회적기업 모델 발굴을 위한 실태조사 실시중

### 지방자치단체의 참여/협력 유도

- 지역특성에 맞는 예비사회적기업 발굴을 위한 지자체-지방노동관서 협력 강화
  - \* 지역별 예비사회적기업(사회적일자리) 발굴 실적에 따라 인원 배정 차등
- 사회적기업 지원 조례 제정 및 지역별 사회적기업 육성계획 수립 유도
  - \* 조례제정 지자체 : 서울, 부산, 경기, 강원, 충북, 충남, 전남, 경북, 경남 등 8개 광역자치단체와 전주, 청주, 광명, 나주, 군산 등 5개 기초자치단체

## 3. 외국의 사회적기업 지원정책

### 사회적기업 지원정책

- 직접적 재정지원 : 보통 프로젝트를 매개로 하나(벨기에, 핀란드, 이탈리아 등), 정부와 사회적기업 연합체간 협상을 통하여 결정되는 경우도 있음 (포르투갈)
  - ※ 포르투갈은 매년 정부와 사회적기업 연합조직간 협상에 의하여 보조금의 규모 결정(사회적기업 비용의 60% 수준)
- 간접적 재정지원 : 노동통합형 사회적기업과 관계되며, 대부분 임금보조금으로 지급됨
  - ※ 스웨덴은 장애 또는 노동능력 상실정도를, 프랑스는 최저임금을 임금보조금 지급기준으로 함
  - ※ 아일랜드는 지역사회 고용계획에 따라 장기실업자에게 보조금을 지급하여 이들이 지역사회 및 공익프로젝트에 참여하도록 함
- 경영지원 : 인큐베이팅, 컨설팅, 교육훈련, 정보제공 등 다양한 서비스 제공
  - ※ 인큐베이팅 및 컨설팅 : 핀란드 사회적기업지원기구(NSSSE), 벨기에 지역창업지원센터(13개), 영국 버밍엄 사회적기업협의체(Co-Enterprise Birmingham) 등
  - ※ 교육훈련 : 독일, 오스트리아 등은 사회적기업 경영을 석사과정으로 개설하여 교육훈련 실시
  - ※ 지식/정보 : 스페인은 무료 웹사이트를 개설하여 교육훈련, 자금, 법적 문제, 조세, 인적자원 등 정보 제공
- 교류/협력 장려 : 정부와 사회적기업 연합체간(종적), 사회적기업간(횡적) 네트워크 활성화 지원
  - ※ 프랑스 CAINE(경제활동을 통한 고용통합 국가위원회) : 노동통합형 사회적기업연합체대표, 정부대표, 선출직 대표, 노동조합 및 사용자 대표 등으로 구성된 종적 네트워크
  - ※ 영국 DTA(개발트러스트협회) : 9개의 지역네트워크와 전문가 포럼간 정보 및 우수사례 교환 등을 위하여 구성된 횡적 네트워크



### 3. 외국의 사회적기업 지원정책

#### 시 사 점

- 사회적기업의 발달정도는 국가의 개입 여부 및 개입 정도에 따라 큰 편차를 보임
  - ※ 유럽에서 사회적기업이 가장 발달한 영국은 국가가 전략적으로 사회적기업 육성, 반면, 사회적기업에 대한 개입이 미흡한 발트해 연안국가와 터키 등은 사회적기업 발달 부진
- 수익활동을 통한 자립가능성 제고의 중요성이 증가하고 있으나, 초기에는 공공재정의 역할이 큼
  - ※ 특히, 노동통합형 사회적기업은 임금보조금 등 생산성 격차 보정을 위한 재정지원이 중요
- 사회적기업에 대한 지원제도는 사회적기업 발달단계와 국가별로 사회적기업에 대하여 기대하는 역할에 따라 상이
  - ※ 사회적기업이 발달하고, 사회적기업의 시장경쟁력을 강조하는 영국은 경영지원, 자금융자, 네트워크 지원 등에 주력
  - ※ 사회서비스 확충 또는 취약계층 일자리 제공 등의 기능을 강조하는 국가들은 경영지원 외에 프로젝트 보조금 등 직접지원과 임금보조금 등 간접지원을 병행
- 사회적기업의 자생력 및 경쟁력 제고를 위해서는 중앙정부 외에 지역정부, 기업, NGO 등의 참여와 후원이 활성화될 필요
  - ※ 민간기업의 기부문화가 발달한 미국은 국가의 개입 없이도 사회적 경제 영역이 활성화됨
  - ※ 영국, 벨기에 등은 지역정부의 적극적인 개입과 비영리조직의 활성화가 사회적기업 발전의 토양으로 작용

## III. 사회적기업 육성 정책방향

### 1. 여건 전망

### 2. 사회적기업의 욕구

### 3. 향후 정책방향

## 1. 여건 전망

### 사회적기업에 대한 기대수준이 높아짐

- 신규 고용창출이 둔화되고 고용의 질도 악화
  - \* 신규 취업자 증가 수가 '05년 이후 30만명을 하회하다가 최근에는 15만명 내외에 그침
  - \* 임시일용직 근로자 수 : 6,122천명('97) → 7,200천명('08)
- 이에 반해 사회서비스 분야는 고용잠재력도 높고 실제 고용창출도 활발
  - \* '01~'05년에 늘어난 연평균 32만명의 취업자중 사회서비스 분야가 45.4%(14.6만명) 차지

### 공공서비스 분야에서 유리한 환경 조성

- 공공서비스 분야의 재정지출 지속 확대('07년 대비 '08년 예산규모 10% 이상 증가)
- 바우처 시스템의 발전은 사회적기업에 기회의 장을 제공(바우처시장 규모 : '07년 1,539억원 → '09년 3,539억원)
  - \* 다만, 영리기업과 동일한 조건에서 경쟁하도록 할 경우 사회적기업의 혁신적 역할 축소

## 1. 여건 전망

### 제3섹터의 규모 및 역량은 아직 미흡

- 사회적기업의 기반이 되는 제3섹터의 규모나 제3섹터간 거래비중이 OECD국가보다 매우 낮은 수준
  - \* 시민사회조직의 노동력 비중(Salamon 등, 2004) : OECD 33개국 평균 4.4%, 한국 2.4%
- 다만, 창의적인 아이디어에 기초하여 기업가 모델을 채택하고 있는 시민사회단체와 소비자 협동조합, 비전통적 복지조직 등이 새롭게 등장하여 저변 확대중

### 민간의 사회적기업 투자 및 지원기반도 아직은 미약

- 민간의 사회적기업에 대한 투자나 사회적기업을 지원하는 민간의 조직기반이 취약
- 대기업의 사회공헌활동은 증가하고 있으나('07년 기준 약 2조원 수준) 대부분 1회성 투자에 그칠 뿐 사회적기업에 대한 투자규모는 크지 않음
  - \* 사회적기업 투자기업 : SKT(행복도시락), 교보생명(다솜이재단), 현대차(안심생활), 포스코 등

## 2. 사회적기업의 욕구

우리나라 사회적기업들은 사회적기업 발전을 위해서는 지자체의 역할이 가장 중요한 것으로 생각하고 있으며, 지자체 지원 우선순위는 아래와 같음

\* '08년 함께일하는재단 조사결과

1	사회적기업 활성화 조례 제정
2	사회적기업 전담부서 설치/전담인력 배치 : 각 부서 사회적기업 관련 업무 조정 및 지원 기능
3	기업의 사회공헌팀 네트워크 : 사회적기업 홍보와 자원 연계
4	지자체 위탁 공공서비스사업(바우처사업 등)의 사회적기업 참여기회 제공 등 구매 지원
5	사회서비스분야 여성/고령자 일자리사업의 사회적기업화 전략 수립과 추진
6	민간 사회적기업 포럼 및 업종협의체 운영 지원
7	분야별 모델기업 육성 - (예시)교육/문화/예술분야 등 사회적기업 육성 및 지원
8	권역별 여성인력 활용 사회적기업 육성 및 지원 - (예시)지역아동센터 및 방과후 교사 파견
9	사회적기업 펀드 조성
10	사회적기업가 아카데미 지원
11	기초지자체별 특성을 살린 지역친화적 사업육성체계 구축
12	전문자원봉사대(Probono) 구성/운영 및 지원
13	시민대상 사회적기업 인식 확대를 위한 홍보사업

## 3. 향후 정책방향

비전

**사회서비스 혁신과 일자리 창출을 견인하는 제3섹터형 혁신기업을 육성하여 활기찬 시장경제와 사회통합에 기여**

목표

**창의적이고 시장경쟁력을 갖춘 건설한 사회적기업 성공모델 제시 및 확산**

추진 전략

- ◆ 민간의 자발적인 참여 활성화를 위한 동기 부여
- ◆ 사회적기업 지원제도 선진화
- ◆ 민간협력기구 구성·운영 활성화
- ◆ 관계부처 및 지방자치단체와의 협력 강화

중추 과제

- ① 사회적기업 친화적 문화와 환경 조성
- ② 창의적 사업모델 발굴 및 신규설립 활성화
- ③ 사회적기업 경영혁신 지원
- ④ 사회적기업 육성시스템 구축



### 3. 향후 정책방향

#### 사회적기업 친화적 환경과 문화 조성

##### ■ 사회적기업의 가치 정립 및 전파

- ▷ 사회적기업의 가치나 경제, 사회적 영향력(취업자수, 임금수준, 매출액 등)을 나타낼 수 있는 지표 개발
- ▷ 초·중등 사회경제 교과서에 사회적기업의 내용과 가치 반영
- ▷ 성공사례 전파, 정부포상, 사회적기업가의 날 지정, 이미지 광고 등 사회적기업 인식확산 지속 추진

##### ■ 민간기업과의 협력모델 확산

- ▷ 1사1사회적기업 캠페인을 통하여 구매연계, 프랜차이즈, 전문성 기부, 공동판매 등 활성화
- ▷ 민간기업의 사회적기업 설립 유도, 지자체의 지역연계형 등 예비사회적기업 발굴 및 사회적기업 육성 유도
- ▷ 민간기업과 정책협의회를 구성하여 사회적기업 정책에 민간의 의견을 상시 반영

##### ■ 공공서비스의 혁신과 사회서비스 시장 창출

- ▷ 공공서비스 민영화, 분권화 등 전달체계 개선을 통하여 사회적기업 진출을 위한 사회서비스 시장 창출
- ▷ 우선구매 제도의 실효성을 확보할 수 있도록 세부 기준 마련 및 구매관행 개선
- ▷ 가격, 기능 위주의 조달체계를 사회적 책임 등을 반영할 수 있는 체계로 개선

##### ■ 사회적기업 자본시장 육성기반 조성

- ▷ 단기적으로는 휴먼예금, 재정, 기부금 모금 NGO, 중소기업 지원제도를 활용
- ▷ 장기적으로는 사회적기업 지원펀드 조성, 지역투자기관 육성
- ▷ 사회적기업 창업 및 자본 조달을 지원할 조직과 인력을 확보하고, 창업 및 자본시장 정보통합시스템 구축

### 3. 향후 정책방향

#### 창의적인 사업 모델 발굴 및 신규설립 활성화

##### ■ 혁신적이고 창의적인 사회적기업가 육성

- ▷ 사회적기업가 양성과정 지속 확대(\*08년 19개소 → '12년 30개소)
- ▷ 대학 학위과정제 전공분야 또는 교과과정 개설 지원
- ▷ 청년층에게 사회적기업 직장체험, 인턴 및 자원봉사 등 기회 확대를 통하여 사회적기업가로 육성

##### ■ 환경, 문화, 지역개발 등 분야별 육성전략 마련

- ▷ 전략분야별로 소관부처와 사회적기업 육성을 위한 역할 분담 및 협력 네트워크 구축(MOU 체결)
- ▷ 장기실업자 등에게 일경험, 능력개발, 취업지원서비스를 제공하는 경과적 일자리 제공형 사회적기업 육성

##### ■ 재정지원사업 등을 사회적기업으로 단계적 전환, 육성

- ▷ 재정지원사업의 자립을 지원하고, 예비사회적기업 발굴을 위한 분야별 액션플랜(action plan) 마련

##### ■ 예비사회적기업 육성시스템 구축

- ▷ 노동부 사회적일자리 창출사업을 사회적기업 발굴을 위한 경로로 활용
- \* 기업연계형 외에 지역연계형, 모델발굴형 지원

##### ■ 창업지원 인프라 구축 및 창업장벽 제거

- ▷ 사회적 벤처(Social Venture) 경연대회 등 혁신적인 창업모델 발굴 및 지원
- ▷ 국가와 지자체 협력 사회적기업 창업지원센터 설치 등 창업지원 인프라 확충



### 3. 향후 정책방향

#### 사회적기업 경영혁신 지원

- 맞춤형 경영컨설팅 지원 강화
  - ▷ 일반경영, 디자인 및 마케팅 혁신, 생산성 향상 등 분야별로 수요자 중심의 경영컨설팅 시스템 구축
  - ▷ 사회적기업 홈페이지를 Business link 수준으로 개편하여 중소기업종합정보제공시스템과 연계
  - ▷ 은퇴한 전문인력 등으로 전문봉사대(probono)를 구성하여 사회적기업 지원
  - ▷ 사회적기업 종사자에 대한 직업능력개발 지원 확대
- 내부 경영투명성 제고
  - ▷ 인증 사회적기업에 대한 주기적인 모니터링 및 평가 강화 → 요건 미달기업 퇴출
  - ▷ 사회적 회계 및 평가모델 구축, Tool-kit 제공 등 회계투명성 제고 지원
  - ▷ 재정지원 사회적기업 외부감사 의무화
- 사회적기업 지원 네트워크 구축
  - ▷ 업종별, 지역별 사회적기업 네트워크 구축, 운영 지원
  - ▷ 한국사회적기업협회, 사회적기업 관련기관 연합 등 전국 네트워크 활성화 지원
  - ▷ 기업, NGO 등 민간과 사회적기업간 협업 증진
  - ▷ OECD 국가의 정부조직간, 업종별 사회적기업 네트워크간 교류, 협력 강화

### 3. 향후 정책방향

#### 사회적기업 육성시스템 구축

- 성장단계별 정부지원 원칙과 철학 정립
  - ▷ 초기에는 직접지원과 간접지원을 병행하되, 시장성의 정도에 따라 차등 지원
  - ▷ 성장단계에는 직접지원은 필요최소한의 범위로 제한하고, 간접지원을 통한 생존가능성 모색
- 사회적기업 지원제도간 연계시스템 구축
  - ▷ 사회적기업 유형별로 수혜를 받을 수 있는 정부지원내용을 종합정리하여 사회적기업지원맵(Map) 작성
  - ▷ 지원맵을 토대로 유형별로 적절한 지원제도와 매칭(일정 주기별로 업데이트)
- 자율과 분권에 기초한 육성/관리시스템 마련
  - ▷ 관계부처의 참여 확대 및 역할분담체제 구축
  - ▷ 사회적기업 육성에 대한 지방자치단체의 역할 강화
    - \* 사회적기업 관련 권한의 지자체 이양 추진
    - \* 조례 제정, 지자체별 계획 수립 등 지역별 여건에 맞는 육성기반 조성
    - \* 교육훈련 지원, 우수지자체 인센티브 (해외연수, 포상, 재정지원 등) 확충

## 〈사회적기업 육성체계〉

