

어촌체험마을 시책사례

김 경 래

(충청남도 수산과)



목 차

- 1 일반 현황
- 2 조성·운영실태
- 3 운영 사례
- 4 맺 음 말

1. 일반현황

조성 및 운영 방향

살기 좋은 어촌조성과 수산자원의 효율적인 관리기반 구축

생활환경개선 및 수산소득원 조성

청정지역
특산물
육성

수변
휴식공간
조성

어촌문화체험
프로그램
개발

자연친화
어촌휴양
마을조성

특산물
판매·유통
체계화

어촌체험마을조성(총11개소중 8개소 완료)

1. 일반현황

입지조건

위 치

□ 태안군
- 충청남도 서단
- 총면적 : 504.94㎢



교 통

□ 태안군
- 서울로부터 140.00km
- 편도2차선 국도(32번)
(서울 90분, 대전 90분)



자연환경

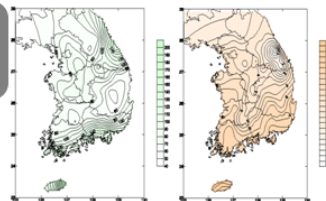
지 형

□ 태안군
- 동쪽을 제외한3면바다
- 해안선길이 530.0km
- 120개의 섬



기 후

□ 태안군
- 평균기온 12.0℃
- 평균강수량 909.6mm

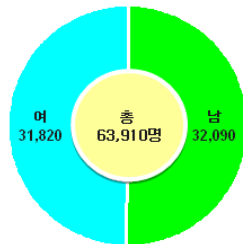


1. 일반현황

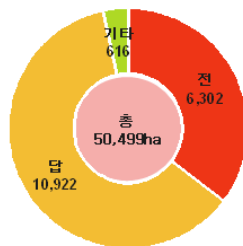
태안군

인문·사회환경

인 구



토 지



수산자원

수산물어획고



주요수산물



꽃 게



전 복



대 하

2. 조성 및 운영실태

용신
어촌체험마을

태안군 근흥면 용신리

조성 및 운영 실태

- 사 업 비 : 500백만원 (국비 250, 지방비 250)
- 사업기간 : 2009년
- 사업내용
 - 수변데크 (700㎡), 휴게시설(파고라, 벤치)
 - 세족장 및 야간조명시설
- 운영사항
 - 생태관찰체험(갯벌생태, 갯벌 조류관찰)
 - 어업체험(갯벌수산물잡기, 어구만들기)
- 도서 경관이 아름답고 청정한 바다의 자연 휴식처

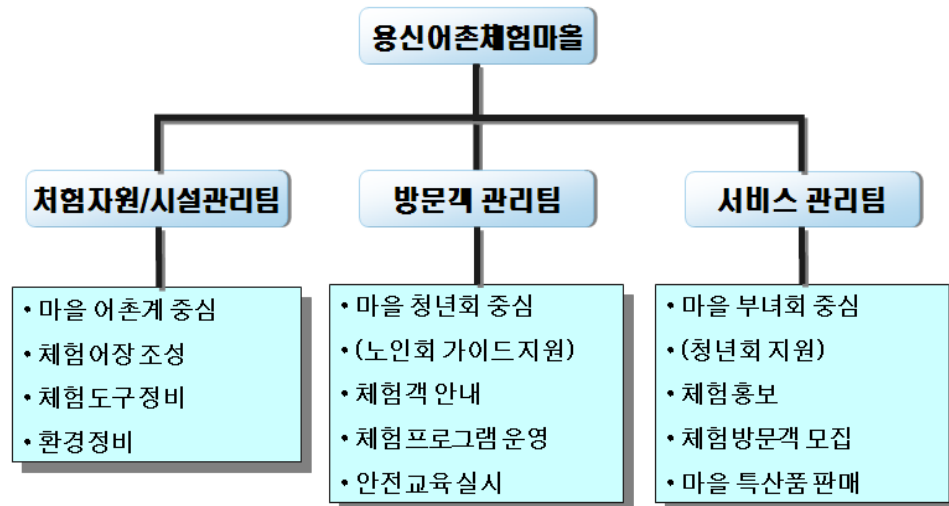
마을사진



3. 운영사례

체계적 운영 및 사후관리체계

사업운영조직



3. 운영사례

마을공동시설 활용

시설물명	시설물 현황		활 용	이 용 대 상	비 고
	면적	관리자			
수변테크	700㎡	어촌계장	관광시설	관광객	
휴게시설	1식	어촌계장	관광시설	관광객	
체험도구보관실	1식	어촌계장	관리시설	관광객	
세족장	1식	어촌계장	편익시설	관광객	
야간조명시설	1식	어촌계장	편익시설	관광객	
화장실	1식	어촌계장	편익시설	관광객	
해안유보로	1식	어촌계장	관광시설	관광객	

3. 운영 사례

도시-어촌교류 활성화



도시민의 적극적 유치방안 모색

3. 운영 사례

연중체험프로그램 개발운영

생태관찰체험, 어업체험, 어촌관광프로그램



3. 운영사례

마을주민 화합노력

활동내용

경로사상 고취

- 효도관광 실시
- 어버이날 경로잔치
- 정월 대보름 옷놀이

청정자연환경보전 활동

- 종패살포사업
- 어장정화사업
- 마을환경정화

기타 활동

- 안면도 국제꽃박람회와 연계한 어촌체험마을 홍보
- 자발적인 체험장 안내 및 안전요원 역할 등 행사지원

3. 운영사례

운영성과

주요내역

- 어촌체험 관광사업에 의한 체험소득 증대
- 어업 소득의 다양화로 지역 경제 활성화에 기여
- 도시와 어촌의 교류활성화를 통한 어촌에 대한 인식 개선
- 체험프로그램 이용 방문객 지역특산물 직거래 가능

4. 맺 음 말

맺 음 말

유기적 협조와 신뢰 기반 구축

지자체	지속적인 행정지원과 관심
마을리더	혁신적 사고, 역량강화, 정보수집
구성원	화합, 단결, 자발적 참여

