



## 생산자-소비자 모두가 행복한 밥상, 완주로컬푸드 건강밥상꾸러미 사업



완주군 지역경제순환센터  
로컬푸드팀장 강성욱



완주군  
WANJUGUN



건강/한/밥/상  
Local Food



# 글로벌푸드를 이기는 지혜 ; 로컬푸드

소비자 : 밥상의 총체적 위기/ 생산자 : 지속가능한 농업, 가족소농의 생존 위협



## “생산자와 소비자간 사회적 거리를 줄이자”

- 가. 제철, 가까운 지역 얼굴있는 먹을거리
- 나. 종자 보존, 전통음식의 다양성 보존
- 다. 지역식량계획 수립
- 라. 지구온난화 방지

- 영국 : 공공급식(학교, 병원, 교도소, 군대)/ 이탈리아 : 슬로푸드, 미각교육
- 미국 : 공동체지원농업, 농민장터(4,685곳)/ 일본 : 지산지소, 식육교육



# 지역농정 혁신, 농업본연의 역할 회복

## 완주군 지역농업

지역순환농업 시스템 지원(생산비 절감&환경농업 촉진)

### 시장지향형 상업농

- 단작 중심의 대농
- 상업농
- 기존 유통시장 협력 활용
- 규모화, 체인화, 브랜드화
- 대형 생산자단체중심

협력  
및  
보완  
영역

### 로컬푸드 영역

- 소규모 가족농, 고령농
- 다품목 소량생산, 소비자요구반영
- 로컬푸드형 시장 개척, 직거래
- 품목별 기획생산체계 확립
- 품질보장, 신뢰관계 확대
- 3,000농가/ 월소득 250만원

## 2008 <완주군 농업농촌발전 약속프로젝트 5개년 계획>수립

1. 지역농업의 생산과 유통의 간극 최소화
2. 소농, 고령농의 지속가능한 경영 보장/ 다수농가 환경농업 전환
3. 대도시 배후의 지리적 이점 최대활용, 지역 직거래시장 개척



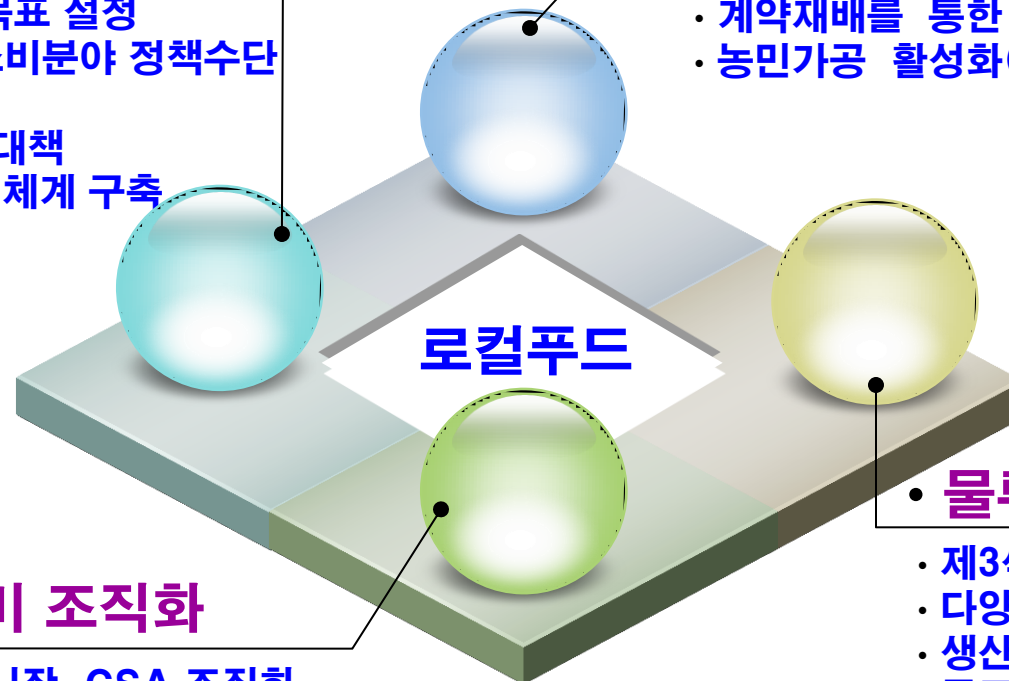
# 종합전략 수립 및 3대 조직화 과제 추진

## • 종합전략 수립

- 정책대상 및 목표 설정
- 생산, 유통, 소비분야 정책수단
- 자원마련
- 주체역량강화대책
- 법제도적 지원체계 구축

## • 생산 조직화

- 소농조직화의 원칙
- 다품목 소량생산 연중공급체계
- 계약재배를 통한 농가조직화
- 농민가공 활성화(거점농민가공센터)



## • 소비 조직화

- 농민시장, CSA 조직화
- 공공조달의 진전(식량정책협의회)
- 온-오프라인상 관계마케팅 강화

## • 물류 조직화

- 제3섹터형으로 설치
- 다양한 시장모델 통합성
- 생산자-소비자 참여형
- 물류마케팅전문성 강화





# 식탁의 푸른 신호등, 「건강밥상 꾸러미」

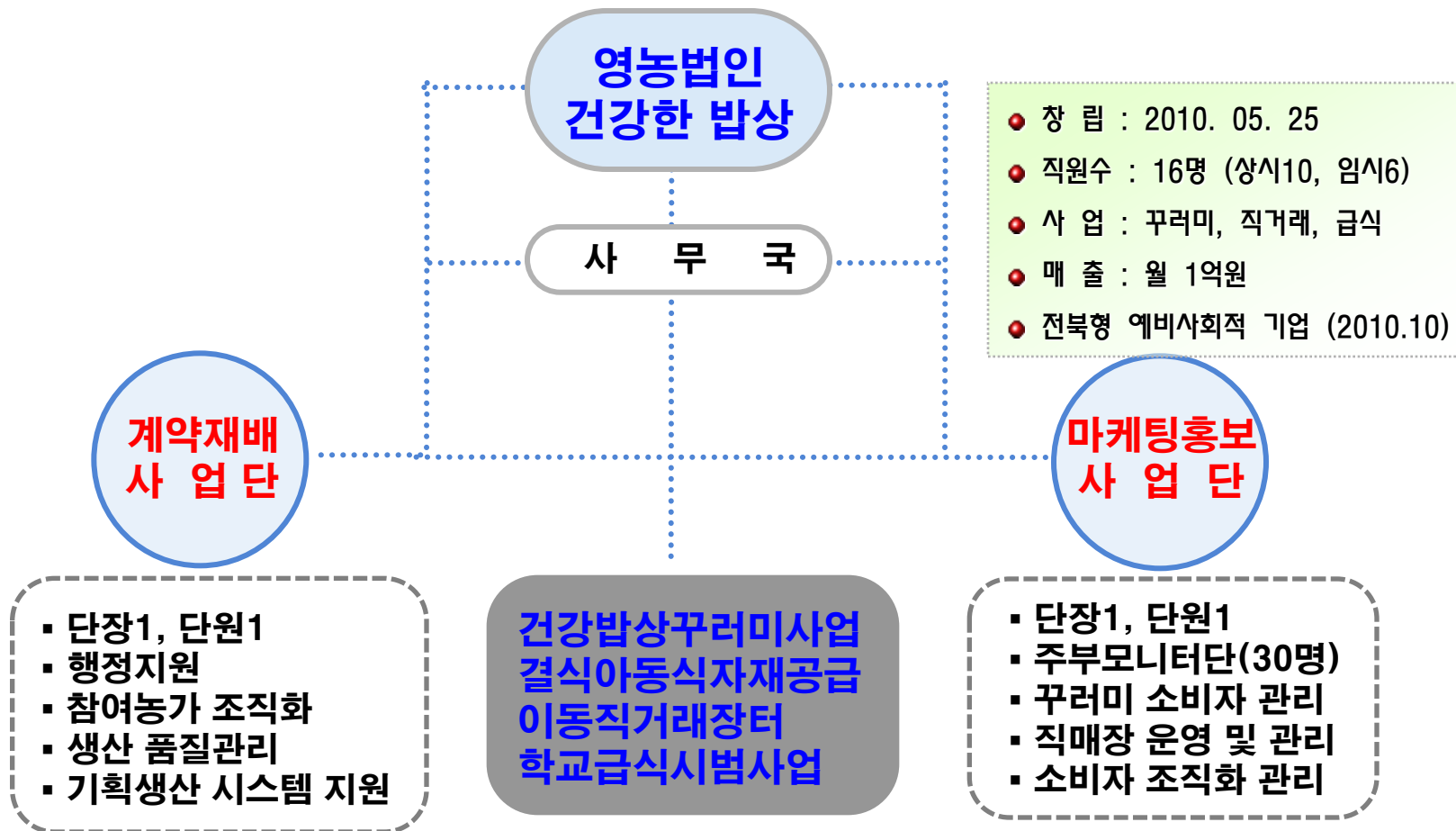
“제철 먹을거리를 꾸러미에 담아 회원가구에 직접 공급”



- ‘생산자와 소비자 모두가 행복한 밥상’
- 2010. 10월~지속 (141명으로 시작)
- 회원수 2,000여명, 5,000꾸러미 목표/ 월 매출 1억 실현
- 로컬푸드영농법인 건강한 밥상 : 일자리 16 명/ 전북형 예비사회적기업
- 1년 (48주) 공급계획 수립 제철농식품 200여가지 직거래 배달시스템
  - 기본품목 : 계란, 콩나물, 두부/ 신선채소, 곡류, 과일류, 등 제철 식재료 11품목 배송



# 전담추진조직 설립, 민관협력체계



**행정** : 농촌활력과 내 **중간지원조직**: 로컬푸드 전문계약직 채용

# 로컬푸드 기획생산단지, 「두레농장」

채소, 축산형 등 5개소 운영 *고령농, 소농, 귀농자가 함께 로컬푸드생산, 유통*



- 노인일자리(소득), 공동식사(건강), 귀농자인큐베이팅(일자리) 등 다목적 농장
- 공공이 제공하는 공동생산시설에서 노인과 귀농자가 함께 하는 순환형농사 모델
- 09년 제1호 두레농장 지정/ 공동생산, 선별, 포장/ 시장출하, 로컬푸드 납품
- 한우공동사육형, 유정란사육형, 신선채소하우스형, 표고재배단지형 등
- 15명 상시 고용/ 1인당 연 1천만원 소득 목표





## 「마을회사 육성」 사업과 연계

**파워빌리지 등 :** 총 105개소의 다양한 마을상품 로컬푸드 연계 판매

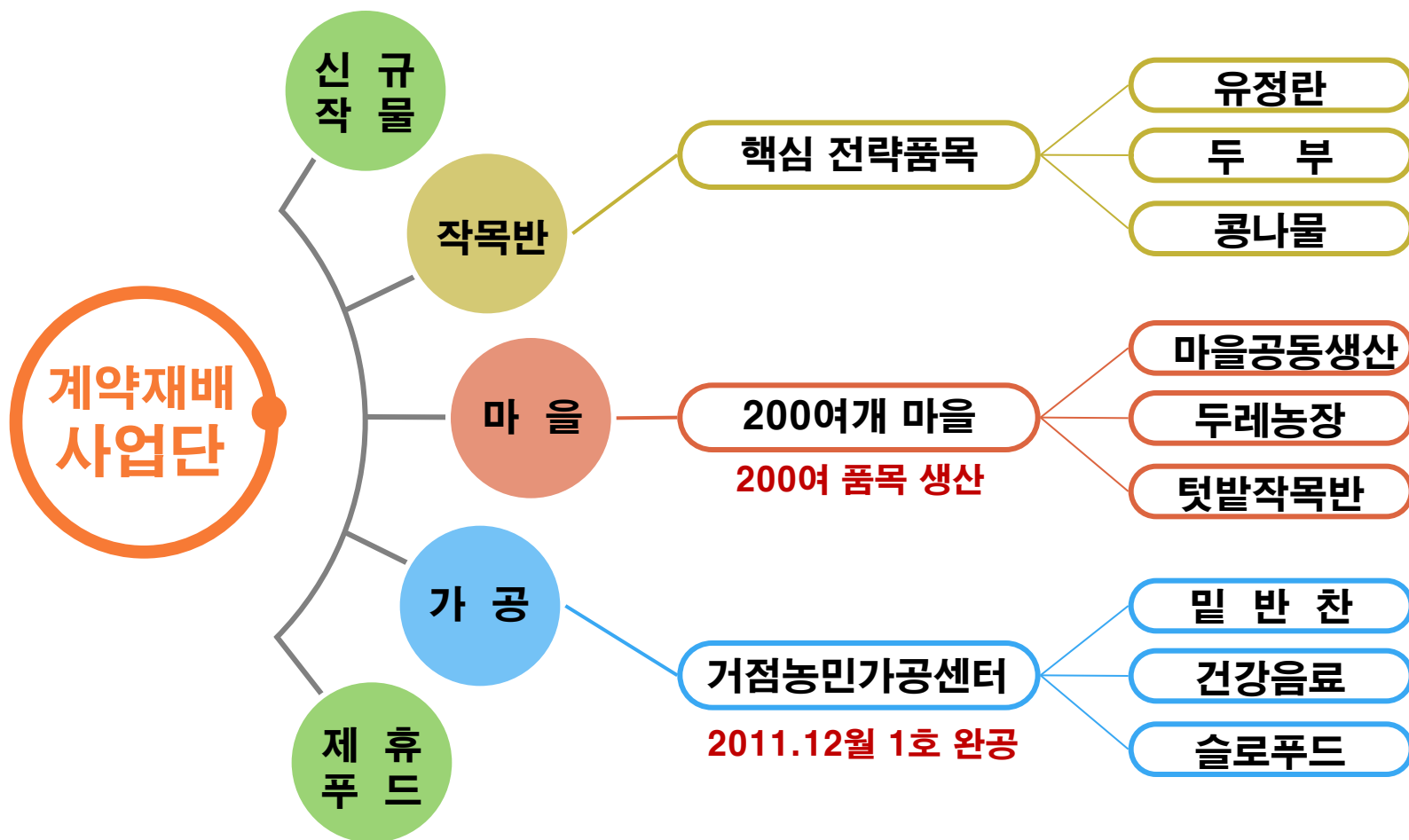


- 군 자체 마을육성사업 : 08년 파워빌리지사업 시작
- 맛있는 마을, 멋있는 마을, 참살기마을, 파워빌리지 등 총 105개소
- 1차 농산물, 다양한 마을가공상품 개발(된장, 청국장, 참기름, 두부 등)
- 소규모 비가림하우스를 활용한 <할머니 텃밭사업단> 운영
- 권역별 농민가공센터, 거점별 꾸러미사업, 거점농민장터 개장





# 얼굴있는 먹을거리 기획생산 조직화



2011년 계약재배 현황 : 30개 마을/ 91ha/ 1,000톤/ 37억원



# 얼굴있는 먹을거리 기획생산 조직화

구분	품목	면적 (평)	생산량 (kg)	꾸러미1만 가구판매량	계약현황	총매출액 (천원)	구미 상하보 두레농장	화산 원우마을	소양인덕 두레농장
	100	278,405	1,065,600	1,364,200	332,600	3,711,852	8,002	50,050	109,760
업 채 류	열갈이	120	300	20,000	- 19,700	375	375		
	열무(하우스)	320	750	40,000	- 39,250	937	437		
	알타리	60	480	10,000	- 9,520	600	600		
	근대	300	700	3,000	- 2,300	1,050	450		
	아욱	200	400	5,000	- 4,600	720			
	냉이	200	400	2,000	- 1,600	2,800	1,400	1,400	
	돌나물	220	350		350	3,500	1,500		
	숙				-				
	참나물	900	10,600	24,000	- 13,400	38,160			34,560
	시래기	14,500	4,200	4,000	200	50,400			
	상추	600	7,500	8,000	- 500	22,500			22,500
	취나물	5,000	8,300	8,000	300	25,890			
	배추	6,200	48,000	20,000	28,000	57,600		24,000	
	절임배추	1,700	34,000		34,000	85,000			
	곰보배추	1,200	600		600	4,200			
	고들빼기	100	400		400	3,200			
	미나리	80	300		300	900	900		
	아주까리(건)	500	110		110	1,100			
	쌈채류	3,000	48,000	42,000	6,000	288,000			
	메밀순	1,000	2,000	6,000	- 4,000	8,000			
	시금치	3,000	9,093	15,000	- 5,907	31,825			
	양배추	200	4,000	20,000	- 16,000	908			
	봄배추(쌈)			12,000					



# 꾸러미 물류 집하장 (임시) 운영

임시 산지집하장 시설 : 순회수집, 소분, 꾸러미포장, 저장시설 등



- 꾸러미 유통 임시 집하장 설치, 운영 : 198㎡ (2011. 4)
- 꾸러미 구성품목의 순회수집, 소분, 포장, 저장 기능 수행
- 꾸러미 발송/ 결식아동급식(연7.9억원)/ 직거래장터(2)/ 아파트순회
- 2011. 12. <로컬푸드 통합센터> 건립



# 소비자 팸 투어, 주부 모니터단



- 생산자, 소비자간 사회적 거리 축소를 위한 <소비자가족 팸투어> 3회 추진
- 로컬푸드 전반에 대한 다양한 교육프로그램 연계
- 소비자 만족도 모니터링을 위한 주부모니터단 활동(30명/ 2011.7-)
- 완주 농식품의 군수인증제 도입준비-조례개정, 시행규칙 공고
- 로컬푸드 전국대회 2011. 9. 23-24 꾸러미소비자 100가족 초청



# 사업간 연계 추진, 시너지 창출

## 건강밥상 꾸러미 차별성





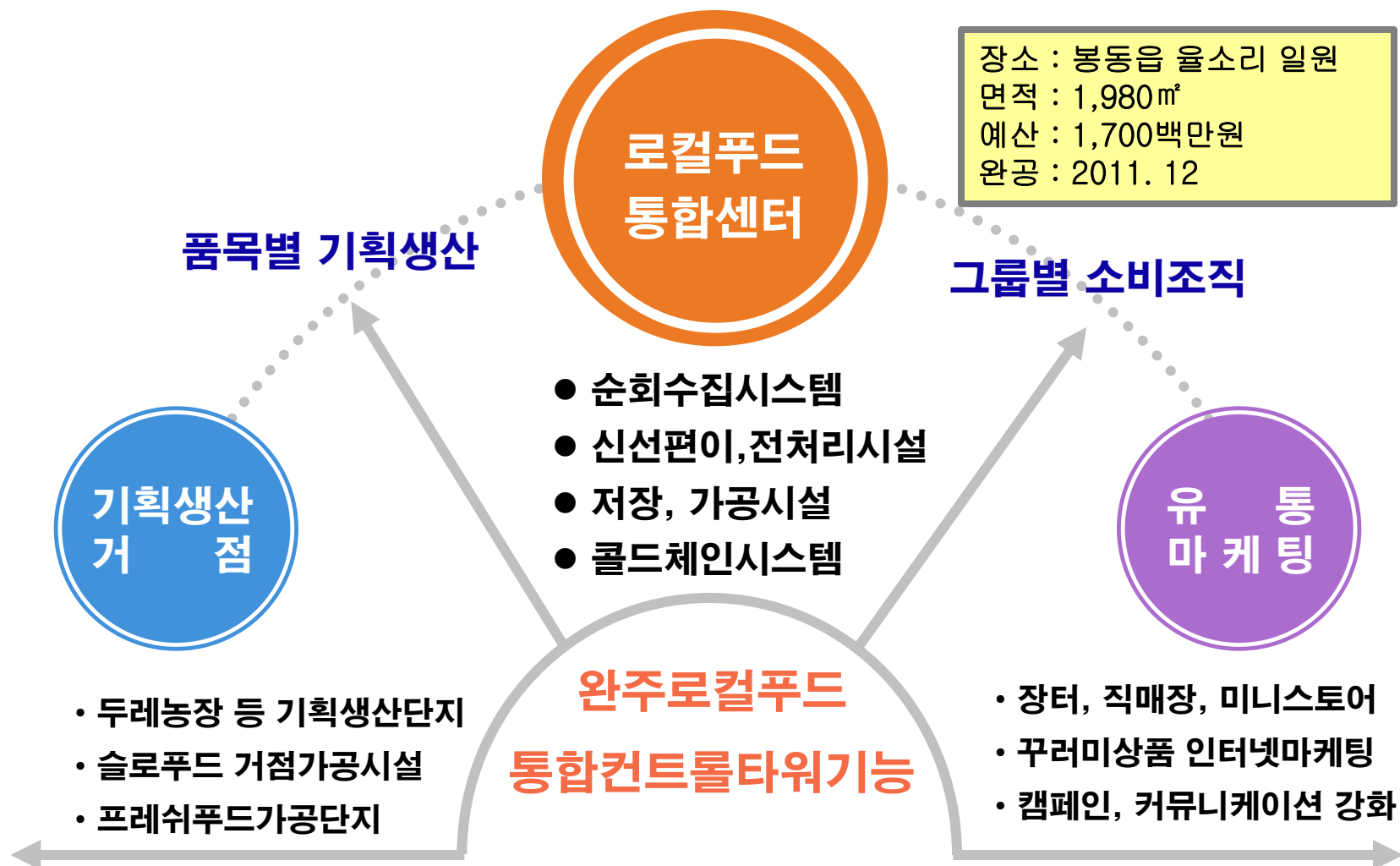




## 확장성 1

# 통합 컨트롤타워 설치, 운영 (2011)

### “민간중심의 전문경영조직 육성”





## 확장성 2 | 거점농민가공센터 건립, 운영 (2011)

가공의 주체: 농 기업에서 마을회사로 중심이동

마을사업과 연계  
농민가공 활성화



장소 : 고산면 삼기리 일원  
면적 : 6,600㎡  
예산 : 1,000백만원  
완공 : 2011. 12

### ● 농민가공 활성화

#### 특성화된 가공센터

- 밀반찬류/ 전통식품류
  - 야채 드레싱류
  - 콩 관련 상품가공
- 건강밥상 고유테마 연결

#### 효율적 운영 가능

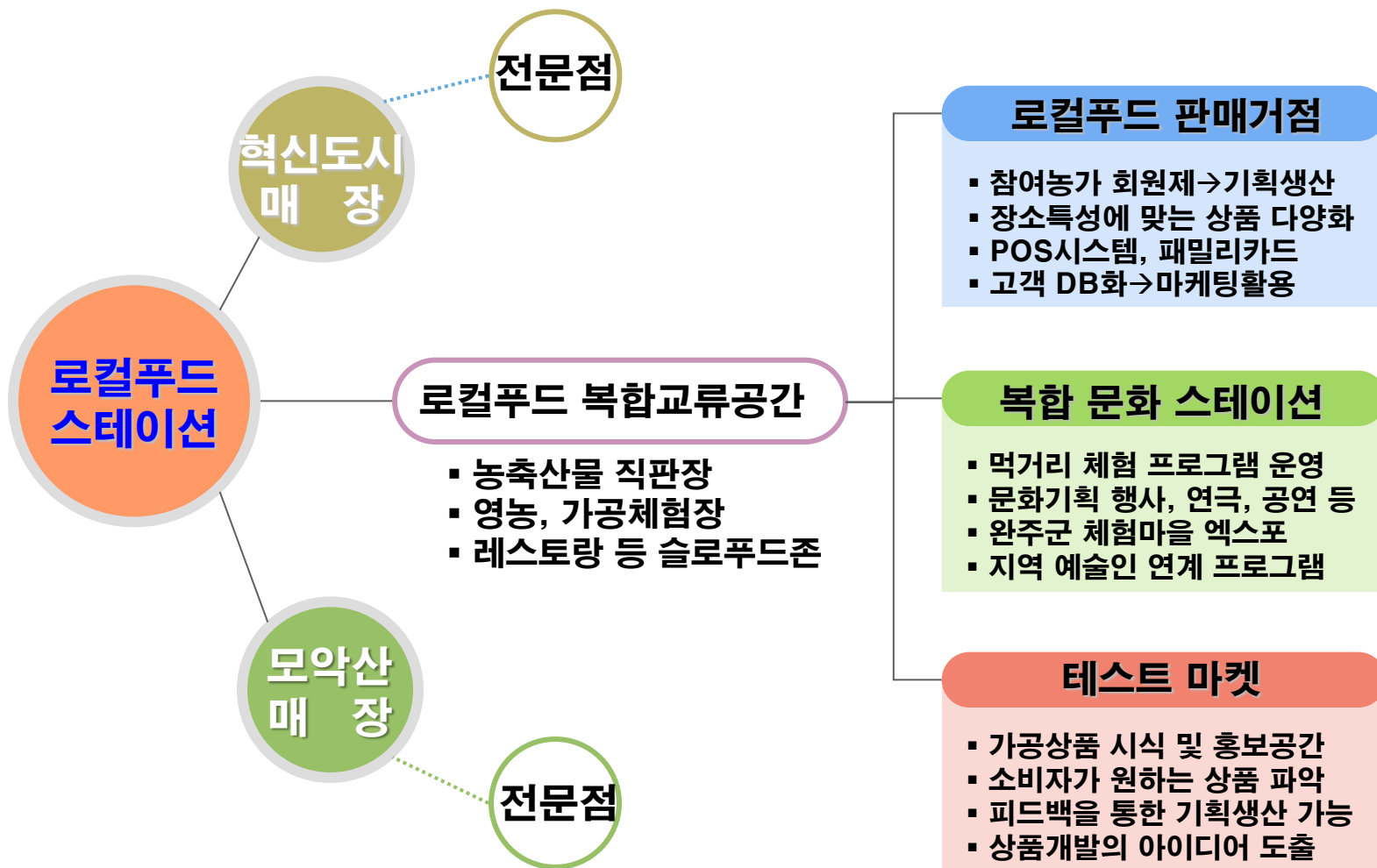
- 마을 별 중복투자 방지
  - 농민가공의 인허가 해결
  - 관리용이, 상품개발 다양
- 공동체회사모델로 운영

#### 다기능 복합공간

- 식생활 체험 교육공간
  - 농민가공 상품 개발공간
  - 꾸러미 반찬 가공공장
- 식문화 교육과 연계



## 확장성 3 | 로컬푸드 상설직매장 설치 (2012)



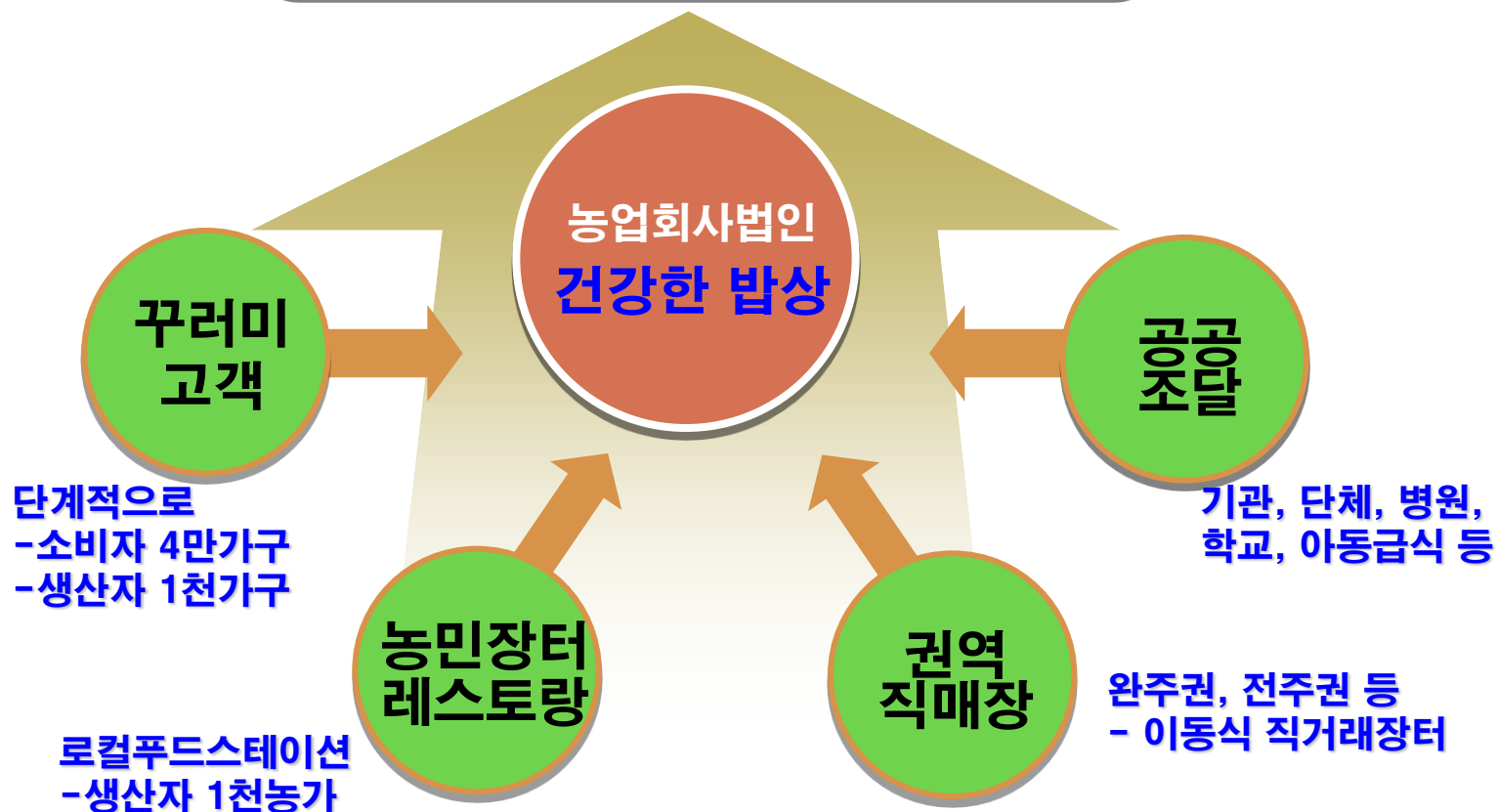
미쯔노예끼 한국형 모델로 정착/ 전북도 6차산업화 사업(50억원)





## 확장성 4 | 로컬푸드형 지역시장 창출 (2014)

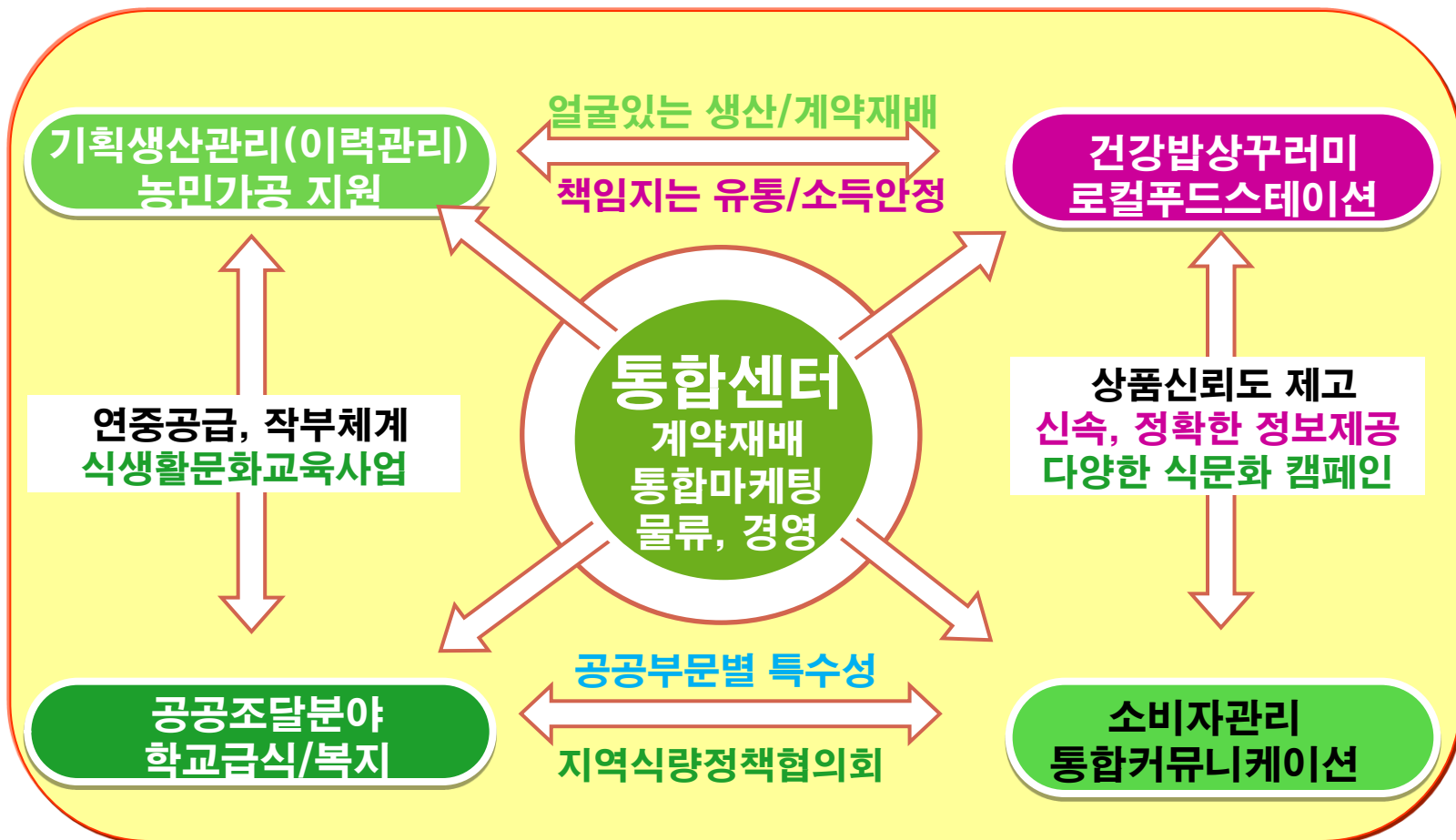
### 예측가능한 생산-소비의 확대





# 완주 로컬푸드시스템 구상

## ● 전국 최초의 식량정책협의회 설치, 운영(2014)



## ● 지역 농식품 생산액의 30% 로컬푸드 유통(1000억원 규모)



# 완주 로컬푸드 사업/ 2011







## 지역경제 순환 효과

### ● 지속가능한 일자리(생산, 유통, 소비) 창출: 2014년 940개

1. 마을회사 기획생산

100개 육성 500명 창출

2. 로컬푸드 미니스토어(전문매장)

10개 육성 20명 창출

3. 통합센터, 가공센터, 스테이션(3)

5개 육성 130명 창출

4. 두레농장 조성 및 운영

10개 조성 200명 창출

5. 로컬푸드 장터 및 꾸러미 사업

3만꾸러미 90명 창출

### ● 로컬푸드 기획생산을 통한 농가 소득안정 : 2014년 907억

1. 소농 3,000농가의 월 소득 1백만원

연소득 360억원(꾸러미)

2. 소농 3,000농가의 월 소득 1백50만원

연소득 547억원(직매장)



저탄소 녹색성장전략...

생산은 순환농업으로,  
소비는 로컬푸드로!!!

“ 감사합니다 ”



완주군  
WANJUGUN



건강/한/밥/상  
Local Food