

[제1부 연구보고]

# 충남 로컬푸드 활성화 방안 연구

허 남 혁 농촌농업연구부 책임연구원

05





## 충남 로컬푸드 활성화 방안 연구

### 차례

충남 로컬푸드 활성화 방안 연구

- |                         |            |
|-------------------------|------------|
| 01. 이 연구는 어떤 연구인가       | 연구 개요      |
| 02. 로컬푸드, 무엇이고 왜 해야 하는가 | 개념 및 의의    |
| 03. 국내외 현황은 어떠한가        | 현황 및 사례 검토 |
| 04. 충남, 무엇을 어떻게 할 것인가   | 활성화 방안     |



# 01

## 이 연구는 어떤 연구인가

### 연구 개요

01\_1 연구 배경

01\_2 연구 목적 및 내용

01\_3 연구진 및 연구경과

## 01. 연구 개요

충남 로컬푸드 활성화 방안 연구

### 01\_1 연구 배경

#### ◦ 현대 농식품체계가 최근 각종 문제들을 심각하게 노정하고 있음

중층적·복합적 위기국면의 타개를 위하여 현재의 글로벌 농식품체계(푸드시스템 food system)의 전면적인 전환이 모색되어야 할 시기

- 사회적·경제적·환경적으로 지속가능한 지역순환형 농식품체계 구축 과제
  - 사회적 지속가능성 : 참여, 민주주의, 건강을 보장하는 발전
  - 경제적 지속가능성 : 형평성과 공정성이 담보된 경제발전
  - 환경적 지속가능성 : 농식품체계의 환경부하(자원사용/폐기물/탄소배출) 저감



**기후 위기:** 지구온난화로 인한 기상이변의 지속 예상으로 농산물 생산 불안

**식량 위기:** 전 세계적인 식량가격 폭등 및 위기지속 전망

**자원 위기:** 농업생산 관련 자연자원(물, 숲, 생물다양성, 토양)의 훼손 및 고갈

**가축전염병 위기:** 구제역/광우병/조류독감의 빈번한 창궐로 인한 축산기반 붕괴 및 건강문제

**건강 위기:** 비만과 당뇨 등 나쁜 음식과 식생활로 인한 전 세계적인 건강문제

**지역 위기:** FTA 등 세계화로 인한 지역경제·지역농민의 취약성 증대 문제

01



## 01. 연구 배경 및 목적

### 01\_1 연구 배경

- 현재 우리나라 및 충남 농식품체계가 안고 있는 문제

#### 생산과 소비 간 관계/연계의 상실

- 수입 농식품 증가, 국내 유통 농식품의 신뢰 상실
- 농업부문-식품/외식산업 부문 간 연계성 상실
- 에너지/자원/화학물질 고투입형 농업생산 지속

#### 중앙집중적 유통구조와 지역시장의 비활성화

- 가락동 도매시장 집중과 지방 도매시장의 비활성화
- 농협의 중앙집중적 유통구조
- 대형마트의 지속적 성장과 5일장/재래시장의 침체

#### 육류와 가공식품 생산/소비의 증대

- 곡류/채소섭취 감소, 육류/가공식품 소비 증가
- 식원성 질병(비만, 당뇨, 아토피) 증가(특히 당뇨/아동비만)

#### 먹거리 접근성의 불균등성 심화 (먹거리 복지 악화)

- 계층별, 연령별, 지역별로 먹거리 접근성의 불균등성 악화
- 영양 불균등과 건강불평등 야기 (저소득층에서 비만율이 더 높은 현실)

02

## 01. 연구 개요

### 01\_1 연구 배경

- 우리 지역 차원에서 가능한 일이 충남에서 **지역순환 농식품체계**를 구축하는 것  
- 그 핵심은 **로컬푸드**의 활성화

1. **농민들**에게는 단순 원료공급자 역할에서 벗어나 경제적 부가가치의 직접 창출 통한 소득 증진,
2. **관련 주체들(유통, 가공, 판매)**의 긴밀한 지역적 네트워킹을 통해 단계간 지역연계를 강화하여 경제적 부가가치의 지역 포획 통해 지역경제 활성화,
3. **산물을 소비하는 도민들**에게는 안전/안심 농식품을 가까운 거리에서 신선하게 공급, 농업생산 및 가공 체험 제공, 건강 증진 및 농업 이해 증진

03

글로벌 농식품체계 내의 각종 불안정성 요인들에 대해,  
지역의 농식품체계에 대한 통제력 제고(지역식량자급률 제고/부가가치 취득률 제고) 통해,  
안정적인 생산과 소비활동의 지속으로 지역농민/도민 소득과 건강의 안정적 보장

## 01. 연구 개요

### 01\_2 연구 목적 및 내용

#### 연구 목적

- 農-食 관계를 강화하는 로컬푸드를 통한 <지역시장> 활성화 방안 모색
- 민선5기 충남형 로컬푸드 정책방향 및 정책모델, 추진체계 제시

#### 연구 내용

- 로컬푸드의 개념과 의의
- 로컬푸드 관련 사례 연구
- 로컬푸드 사업체 현황 분석
- 로컬푸드 활성화 방안

04

## 01. 연구 개요

### 01\_3 연구진 및 연구경과

#### 연구진

##### 책임

허남혁 책임연구원

##### 원내

이관률 책임연구원  
유학열 책임연구원  
강마야 책임연구원  
조은정 초빙연구원  
송주연 연구원

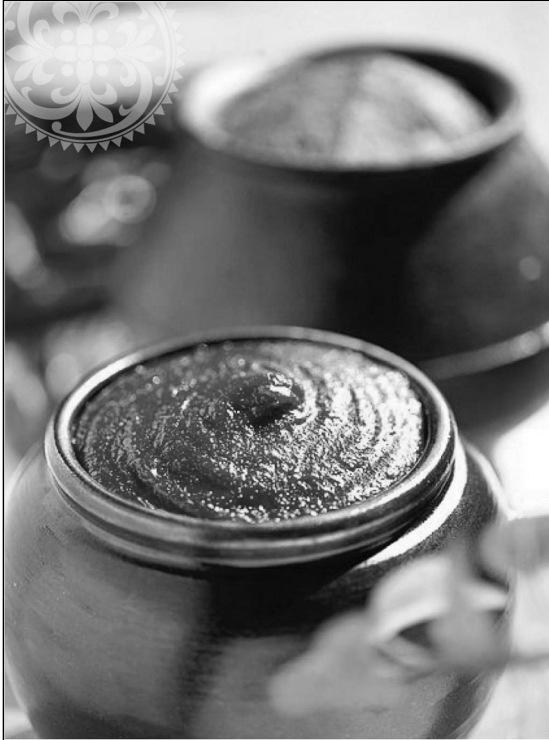
##### 외부

장경호 (농업농민문제연구소 녀름 부소장)  
김오열 (홍성YMCA 사무총장)  
박준식 (농업농민문제연구소 비상임연구원)

#### 연구경과

- 과제 워크숍 총3회, 원내연구회 워크숍 총7회 개최 (4~11월)
- 현장 심층조사 시행 (7~8월)
- 설문조사 시행 (9~10월)
- 천안/홍성 로컬푸드 지역모임 진행  
- 자체 지역조사 시행 및 결과보고서 작성(3~11월)

05



# 02

## 로컬푸드, 무엇이고 왜 해야 하는가

### 개념 및 의의

- 02\_1 로컬푸드 개념
- 02\_2 로컬푸드의 효과
- 02\_3 로컬푸드의 유형

## 02. 로컬푸드 개념 및 의의

충남 로컬푸드 활성화 방안 연구

### 02\_1 로컬푸드 개념

- 지역(충남 및 시군)에서, 지역 주체에 의해, 지속가능한 방식으로, 소비자와의 직거래적 신뢰관계 하에서, 생산-가공-유통-조리-판매되는, 출처가 명확한 농식품
  - 1) 원재료의 지역 생산-가공-유통-조리-판매 (지역성)
  - 2) 지역 주체에 의한 생산-가공-유통-조리-판매 (지역주체성)
  - 3) 지속가능한 방식으로 생산, 가공, 조리, 판매되는 것 (지속가능성)
  - 4) 생산자 및 소비자와의 신뢰관계 속에서 생산, 가공, 유통, 조리, 판매되는 것 (신뢰관계)

#### 지역 공급(판매)의 관점

지역 직판 활성화를 기반으로 외부 직거래를 늘려나가는 전략

- (A) 지역주민 대상 판매
- (B) 외지인 대상 지역직판
- (C) 외지인 직거래

▶ 지자체의 유형과 인구규모에 따라 (A), (B), (C)의 비율 다양

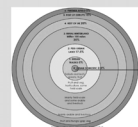


#### 지역 수요의 관점

지역 수요분에 대해 점차 지역내 공급분을 늘려나가는 전략

- (A) 도시(도시농업) (B) 시·군(근교농업)
- (C) 도내(배후농업지대)
- (D) 국내(특작) (E) 해외

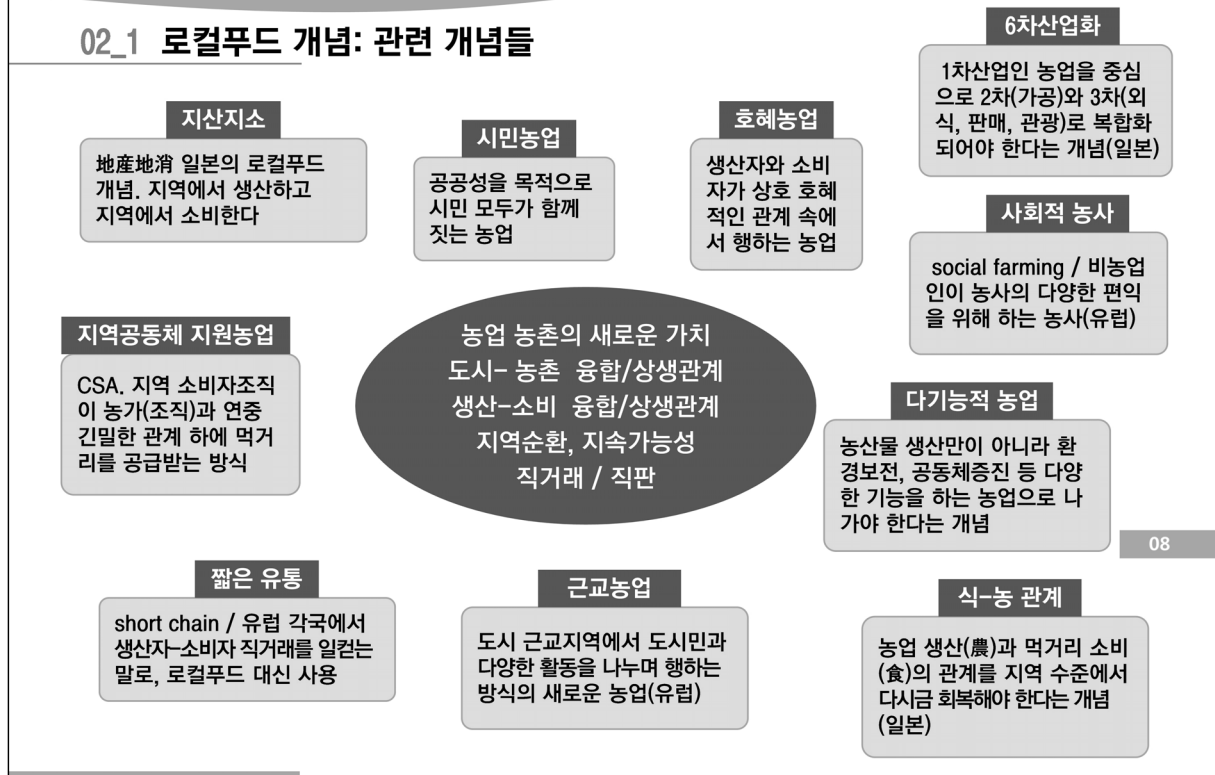
▶ 현재의 각 비율에 대해 중장기적으로 (A), (B), (C)의 비율을 높여나감



07

## 02. 로컬푸드 개념 및 의의

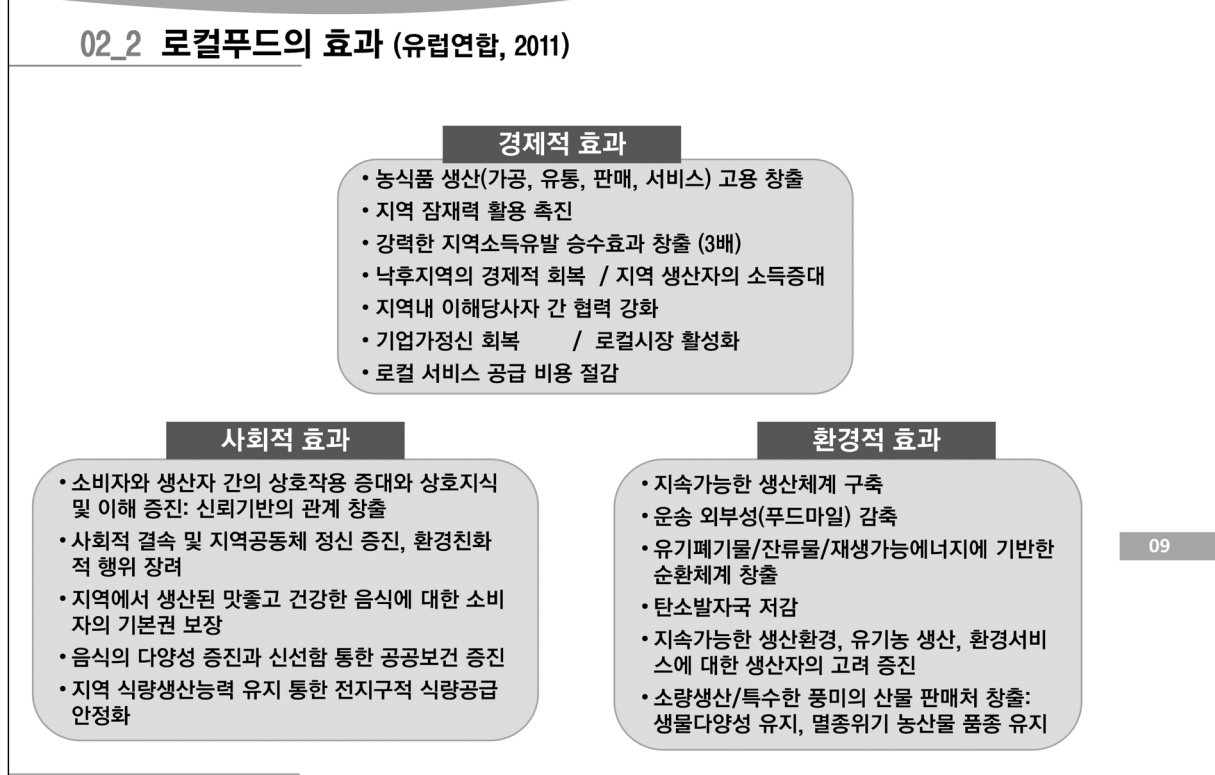
### 02\_1 로컬푸드 개념: 관련 개념들



08

## 02. 로컬푸드 개념 및 의의

### 02\_2 로컬푸드의 효과 (유럽연합, 2011)



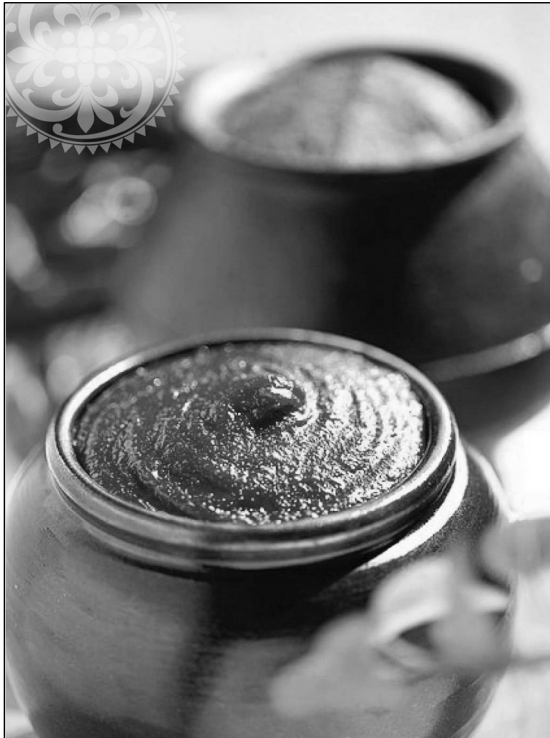
09

## 02. 로컬푸드 개념 및 의의

## 02\_3 로컬푸드의 유형

로컬푸드 시장 영역	
생산자-소비자 직거래	농민장터: 농민장터 신설 또는 기존시장 재활성화(재래시장, 5일장) 직판장: 도로변, 마을, 관광지, 도심 꾸러미(CSA) / 분양사업(과실수, 장독대) 지역생협 / 농가식당(음식점, 빵집, 떡집, 카페, 정육점 등)
일반영역	외식: 음식점, 빵집, 떡집, 카페, 정육점 등 급식: 기업체/단체급식소 유통: 식재료 유통, 꾸러미 유통, 지역판매장(지역생협/구매클럽) 가공: 가공업체 원료공급 관광: 관광업소/관광지 연계판매 복지: 푸드뱅크, 푸드마켓, 무료급식소 공급
준공공적 영역	로컬푸드 허브(사회적 지역유통센터)
공공 영역	공공조달: 일상품목, 행사품목, 선물 등 공공급식: 학교급식, 시설급식, 기관급식 등
로컬푸드 비시장 영역	
자가생산-소비	농업인/비농업인의 비시장적 영농활동
요리활동	농촌/도시 커뮤니티의 조리 및 요리활동 (마을공동취사, 커뮤니티 키친 등)
먹거리 나눔	먹거리 나눔활동 (김장나눔 등)

10



## 03

국내외 현황은  
어떠한가

## 현황 및 사례 검토

03\_1 해외 정책사례

03\_2 국내 상황

03\_3 로컬푸드 사업체 분석

### 03. 국내외 사례 검토

#### 03\_1 해외 정책사례 (1) 일본의 지산지소 地産地消

##### 중앙정부

- 食-農 재생계획(2002)
- 식료·농업·농촌기본계획(2005)
- 食育추진기본계획(2006)
- 21세기신농정 2006
- 6차산업화법(2010)
- 지역 농림수산물 이용촉진 기본방침(2011)

##### 지역농산물 직판장

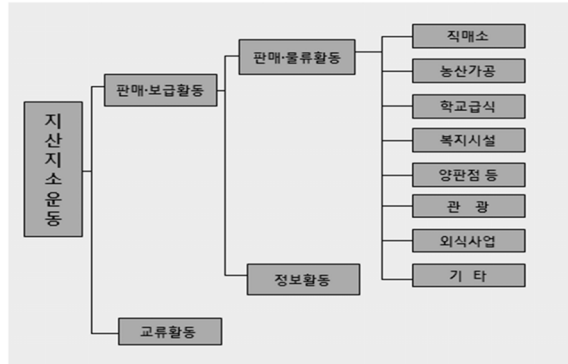
전국에 16,816개소, 연매출 8,767억엔(2009)  
농민의 가격수취율 80%  
다양한 농가공품 판매-가공부가가치수취

##### 학교급식

지역농산물 이용비율 30% 목표(2015)

##### 농산가공업체

지역농산물 이용비율이 구매액의 79.5%(2003)



##### 지자체

- 지산지소 추진조례 제정
- 지산지소 추진협의회/추진본부 구성
- 지산지소 추진계획 수립

12

### 03. 국내외 사례 검토

#### 03\_1 해외 정책사례 (2) 미국 농무부의 Know Your Farmer, Know Your Food

##### 중앙정부

- 농민-소비자 직거래법(1976): 농민장터 지원
- 개정 농업법(2008)
- 농무부의 <Know Your Farmer, Know Your Food> 프로그램(2009): 로컬푸드 지원대책
- 식품안전현대화법(2011): 소농 가공품의 식품안전 규제 면제

##### 농민장터 (farmers' market)

전국에 7천 개소, 해마다 1천개소 증가세(2011)

##### 지역공동체지원농업(CSA)

전국에 1천 개소 이상 추정

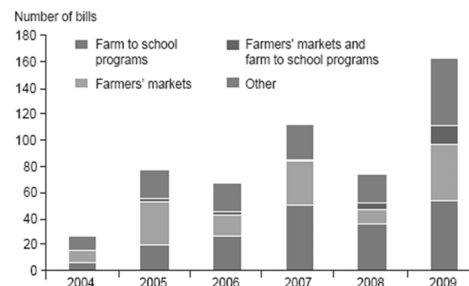
##### 농가-학교 직거래 프로그램(farm-to-school)

전국에 2,300여개 프로그램, 1만개 학교 참여(2011)  
명문대학 포함 167개 대학 참여(farm-to-college)

##### 지역식량정책위원회 (food policy council)

주정부, 시정부, 카운티 포함 전국에 100개 이상(2011)

Figure 11  
State legislative bills focusing on local foods, 2004-09



Source: National Conference of State Legislatures, Healthy Community Design and Access to Healthy Food Database 2010.

##### 지자체

- 로컬푸드 관련 법률 제정
- 지역식량정책위원회 구성
- 건강한 먹거리/로컬푸드 캠페인
- 로컬푸드 인증마크 사용
- 다양한 인센티브 제공
- 소농 가공품의 식품안전규제 면제

13

### 03. 국내외 사례 검토

#### 03\_1 해외 정책사례 (3) 영국의 Making Local Food Works 기금

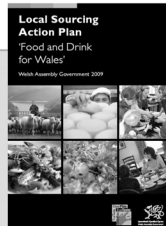
##### 중앙정부

- 환경식품농촌부(DEFRA)의 <지속가능한 농업과 농식품 전략> 보고서(2002)
- 공공부문 농식품 구매 계획(PSFP)(2004)
- 학교급식재단 설립 (2005)

##### 지자체

- 웨일즈 정부의 로컬푸드 조달계획(2009), 웨일즈 식품전략계획(2010)

- 농민장터 (farmers' market)  
전국에 800개소 이상(2009), 전국협회 결성
- 지속가능한 먹거리 도시 네트워크 결성 (2011)  
카디프, 브리스톨, 맨체스터 등 20개 도시
- 리얼브레드(real bread) 캠페인 (지역공동체후원 제빵)  
지역산 밀과 식재료로 전통 발효법으로 빵을 만드는 동네빵집 인증/지원하는 NGO주도 캠페인  
영국 전역 100곳 이상



##### 중간지원기구: Making Local Food Works

- 로컬푸드 관련 활동지원 기금(복권기금으로 운용되는 NGO 컨소시엄)
- 농민장터, CSA
- 지역생협, 동네빵집/정육점
- 학교급식, 병원급식
- 개인텃밭, 커뮤니티 텃밭, 학교텃밭
- 로컬푸드 관련주체 네트워킹 활동

14

### 03. 국내외 사례 검토

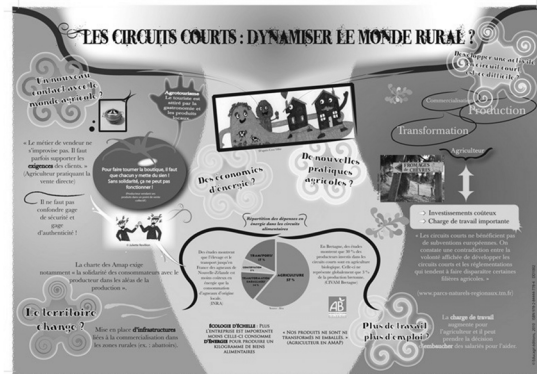
#### 03\_1 해외 정책사례 (4) 프랑스의 <짧은유통 circuits courts> 지원정책

##### 중앙정부

- 믿을 수 있고 다양하며 지속가능한 농식품 공급 정책 실행계획(2008)
- 짧은유통 실행계획(2009): 4대축 14개 실천과제
- 농어업근대화법(2010): 짧은유통 증진, 외식/급식부문의 로컬푸드 공급의무 명시
- 국가식품프로그램 (2010)

“농식품의 짧은 유통(직판)은 농민과 소비자 간에 좀 더 직접적인 연결을 추구하는 것이다 ... 이는 참된 농식품, 가까운 제철 농식품, 사회적 연대를 추구하고 있는 소비자들의 증가하는 수요를 충족시켜주며, 농민들의 부가가치를 증대시켜준다.”

- 프랑스 농식품부



- 짧은유통 정의: 생산자-소비자 직거래(직판: 농민장터, 수확체협, CSA, 온라인), 또는 간접 판매의 경우 한 단계의 중간인(외식, 급식, 소매점)만을 거치는 농식품의 판매 방식
- 88,600 농가가 직거래 참여(전체 농가의 16.3%), 그 중 47%는 가공 수행 (2005)
- 농민장터 참여농가는 1천 농가, 소비자 10만명 이상(2007)

15

## 03. 국내외 사례 검토

## 03\_2 국내 상황 (1) 주요 주체

## 농민운동

- 1990년 기점으로 전농, 전여농, 가농 분화
- 기존 전투적 농민운동의 다각화: 2000년대부터 지역 대안경제 모색
- 글로벌 농민운동(비아캄 페시나)의 핵심가치 식량주권 실현위한 지역대안 모색

## 기초 지자체

- 지역경제 활성화, 도농복합시의 주민통합 목적
- 로컬푸드 지원조례 제정: 원주(2009), 완주(2010), 김제/청송/평택/강진(2011)
- 농민거점가공센터(완주), 원주푸드센터(원주)

## 학교급식운동

- 급식개선 목적: 위탁=>직영, 국산 => 친환경 => 친환경 로컬푸드로 초점 이동
- 다양한 NGO의 네트워크조직: 농민/친환경/학부모/전교조/생협/지역/환경
- 지역적 다양성: 지역별 급식지원센터 설립 논의
- 식생활교육 결합: 식생활교육국민네트워크 창립(2010)에 참여

## 생협/유기농업운동

- 유기농업과 생협 초기 가치에 대한 새로운 고민
- 지역순환농업 모델의 구상과 실현목표: 흥성, 아산
- 도시농업운동 확산의 선도적 역할

## 사회적 경제

- 지역자활공동체: 영농/가공/유통 판매/조리사업의 유기적 결합
- 사회적기업/마을기업: 소규모 생산/가공/유통/판매사업 주체로 등장

## 농협

- 1990년대말부터 직거래장터 운영, 2000년대초 일본의 파머스마켓 도입실패 경험
- 최근 학교급식 지역유통(당진), 꾸러미사업(오창, 제주) 진행
- 지역 주체간 로컬푸드 협약체결: 지자체-농협-기관/단체 간 지역산 식재료 사용 협약

16

## 03. 국내외 사례 검토

## 03\_2 국내 상황 (2) 로컬푸드 활동 및 관련 정책

## 로컬푸드 활동

- 농민장터, 직판장 등 (전통적 현장직판 수단)
- 꾸러미 사업(CSA, box scheme)
- 로컬푸드 가공, 조리
- 로컬푸드 유통 판매 (지역생협, 매장, 공동구매)
- 학교급식, 공공급식
- 도시농업, 텃밭

## 관련 정책

- 직거래 정책
- 도시농업 정책
- 공공급식 정책
- 사회적경제 정책
- 농촌개발, 농식품정책
- 녹색성장 정책
- 도농교류 정책
- 식생활교육 정책
- 지자체 로컬푸드 정책



도시와 농촌의 상생공동체  
충북로컬푸드네트워크

17





## 03. 국내외 사례 검토

## 03\_2 국내 상황 (3) 원주-완주 로컬푸드 정책 비교



## 원주푸드

## 완주 로컬푸드

거버 넌스	<b>원주형 거버넌스</b> • 오랜 협동조합운동 경험 통해 형성된 시민운동 주체들이 로컬푸드 정책 주도 • 시민사회가 담론을 이끌고 지자체는 보조를 맞추는 형태	<b>완주형 거버넌스</b> • 지역 특성상(고령/소농) 지자체 정책의지 강함: 지자체가 먼저 하드웨어 구축 추진하면서 신속한 정책 추진
	<b>도시형 로컬푸드</b> • 원주시내 소비진작의 다양한 방법 제시	<b>농촌형 로컬푸드</b> • 배후도시 전주를 두고 기획생산 중심으로 경제사업/꾸러미사업 추진 중점 • 향후 전국 확대 계획(소비자보다 생산자 연계 주도)
	<b>지역식량계획차원</b> • 시지역 주요 식품 적정 자급목표 설정	<b>농업종합정책차원</b> • 지역식량계획이 농업종합정책의 성격이 강함 • 로컬푸드 정책에 마을사업을 연계, 농촌(마을) 활성화를 중요한 과제로 간주
	<b>중점 사업</b> • 학교급식의 로컬푸드 공급 • 원주푸드종합센터 설치 • 새벽시장 활성화 및 친환경농업 확대	<b>중점 사업</b> • CSA형 꾸러미사업 • 거점 농민가공센터 확립 통한 농가가공 활성화 • 마을회사 확대

18

## 03. 국내외 사례 검토

## 03\_3 로컬푸드 사업체 분석 (1) 조사 개요

## ○ 목적

국내 로컬푸드 사업체 현황 점검 및 로컬푸드 활성화를 위한 방안 모색을 위해

## ○ 조사방법

구조화된 설문지를 작성하여 이메일 설문조사

## ○ 조사분야

- 1) 로컬푸드 인식, 2) 로컬푸드 생산자 연계, 3) 로컬푸드 소비자 연계, 4) 로컬푸드 시장, 5) 로컬푸드 제도, 6) 로컬푸드 성과, 7) 로컬푸드 활성화 방안

## ○ 조사대상

국내 로컬푸드 사업체 (80부 배포, 50부 회수)

19

## ○ 비교분석 위해 직거래형/준직거래형으로 구분 분석

직거래형은 생산자-소비자 직거래형을 의미하며, 생산자단체가 소비자를 상대로 판매하는 방식이 모두 포함  
준직거래형은 생산자-구매자 직거래형을 의미하며, 생산자와 소비자 중간에 한단계계를 더 거침을 의미

## 03. 국내외 사례 검토

## 03\_3 로컬푸드 사업체 분석 (2) 분석 결과

일반  
현황

- 대개 지역의 소규모 사업체 형태
- 유통을 중심으로 복합적 사업 수행
- 직거래형은 농어업인이 영농조합 법인 형태로, 준직거래형은 NGO 출신이 주식회사 형태

- 로컬푸드의 본질을 신뢰관계로 파악
- 공간 범위는 광역과 기초 수준, 로컬푸드 효과는 건강 효과가 가장 큰 것으로, 유기농보다는 약한 수준의 친환경성 수준으로 로컬푸드 인식

로컬  
푸드  
인식생산자  
연계

- 지역 농가들과 가격협의를하면서 공급 관계 맺고 있으나, 아직 만족할만한 안정적 수급관계 아님
- 로컬푸드 원료공급 농가의 부족 때문

- 비교적 안정적이긴 하나 깊이있는 수준까지 이르지 못함
- 지역 내 소비자 비중이 낮아서 소비자 연계의 지역성 미흡

소비자  
연계

## 로컬푸드 시장

- 현재 초기 형성단계에 불과하지만, 향후 안정적 시장을 형성 발전할 것으로 전망
- 중요한 것은 신규수요 발생과 충분한 소비자 확보 여부

20

## 사업 성과

- 아직까지 경영성과를 크게 거두고 있지 않지만, 사업구조상 경영성과보다는 생산 농민에 대한 적정가격 보장(특히 직거래형) 측면에서 사회적 기여 큼

## 03. 국내외 사례 검토

## 03\_3 로컬푸드 사업체 분석 (2) 분석 결과

## 로컬푸드 제도

- 로컬푸드 시장 형성과 유지 위해 로컬푸드 제도 형성이 필수요인이거나, 아직까지 제도적 뒷받침 취약
- 사회적으로 로컬푸드 정책과 제도를 이끌어야 할 공공기관의 로컬푸드 인식/참여정도가 시민사회에 비해 상대적으로 낮음
- 학습/교육과 네트워킹에 대한 제도적 지원 필요, 사업체의 유형별로 필요한 부분에 대한 맞춤형 지원 필요

## 로컬푸드 정책

- 급식정책(우선구매정책)과 친환경농업 정책이 로컬푸드 활성화에 크게 기여
- 향후 활성화 위한 중심 지원주체는 기초자치체와 시민사회단체라고 생각
- 중앙집중적 농식품 유통구조 문제를 심각하게 인식

## 로컬푸드 활성화 방안

- 공공급식의 로컬푸드 우선구매제 확대
- 생산자의 조직화 및 확보
- 지역내 소비자 확보
- 식생활교육
- 로컬푸드 조례제정 등을 향후 로컬푸드 활성화를 위한 정책 방안으로 지적

21



# 04

## 충남, 무엇을 어떻게 할 것인가

### 활성화 방안

04\_1 기본 원칙

04\_2 활성화 방안

04\_3 추진 방안

## 04. 로컬푸드 활성화 방안

충남 로컬푸드 활성화 방안 연구

### 04\_1 기본 원칙

#### 1. 가치지향적 이행전략

- 새로운 사회적 가치를 담지한 지역사회의 총체적 전략: 미래의 새로운 영역/가치 투자
- 장기적으로 지역주민/국민 인식전환과 사회적 구조전환 목표

#### 2. 생산 측면 뿐만 아니라 소비 측면까지 고려

- 소득증대/유통개선 뿐 아니라, 모든 주민이 양적/질적으로 적절한 먹거리에 접근하도록
  - 생산-소비간 상호연계/관계/신뢰 초점
- 식품정책의 산업적 관점에서 탈피, 지역주민에 양질의 먹거리 제공 통해 삶의 질/건강 증진

#### 3. 경제적 효과 & 사회적 효과 중시

- 비가시적인 사회적 효과에 주목 : 도시 및 농촌 지역공동체 활성화, 도농간 관계 증진, 지역내 사회자본 증진 => 지역사회 발전의 중장기적 자산

#### 4. 지역유통에 그치지 않고 농민/농촌/지역의 주도권 회복 통한 부가가치 증진

- 6차산업화 전략: 농민/농촌/지역이 농식품 분야에서 능동적/주체적 부가가치 창출
- 농민/농촌의 주도적 역할 회복

#### 5. 위에서부터의 계획과 정책이 아니라 아래로부터의 참여적 계획과 정책

- 지역시장 창출 위해 필요 정보를 생산자와 소비자(구매자) 간에 중개할 매개자로서 제3섹터 역할
- 국가/지자체보다 지역/민간의 준비된 역량 중요
- 농식품체계에 대한 지역의 통제력 회복

23

## 04. 로컬푸드 활성화 방안

### 04\_2 활성화 방안 (1) 종합

#### 1. 로컬푸드 시장 유형별 지원

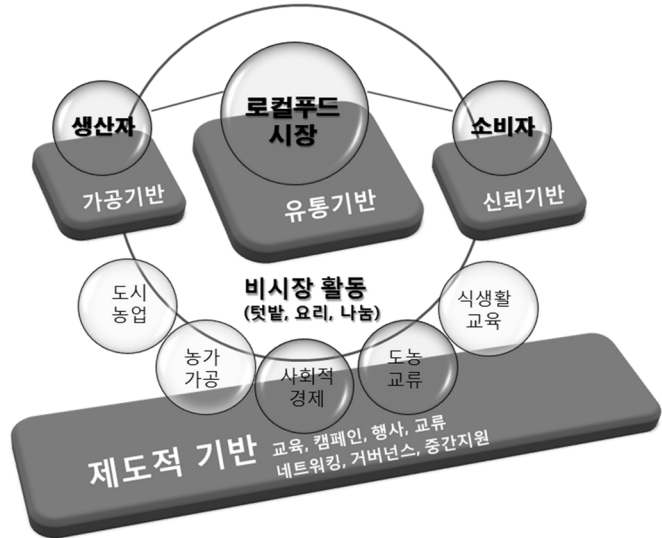
- 직거래 시장
- 지역협력판매 시장
- 공공조달 시장
- 비시장활동

#### 2. 생산자/소비자 기반 및 생산자/소비자 연계 강화

- 생산자/소비자의 조직화
- 농가가공 활성화
- 친환경농업/지역순환농업 활성화
- 사회적경제/마을만들기 활성화
- 도농교류 활성화

#### 3. 제도적 기반의 조성

- 계획수립/제도정비
- 거버넌스/협약
- 네트워킹/정보교류
- 교육 및 인력양성
- 연구조사
- 캠페인/이벤트
- 기금 조성



24

## 04. 로컬푸드 활성화 방안

### 04\_2 활성화 방안 (2) 시장 측면

#### 1. 생산자-소비자 직거래(직판) 시장의 활성화

- 지역 직거래 시장의 활성화가 필수적 선결조건: 중앙정부/지자체의 제도적 노력  
현재의 모호한 광의적 직거래가 아닌, 농민-소비자 직거래(또는 2단계 이내 짧은유통)의 체계적 지원
- 다양한 직거래 방식들에 대한 체계적/복합적 접근: 서로간에 시너지 효과 발생 가능
  - 그간 시장판매 불가능했던 B급 농산물 거래 활성화
  - 인터넷/모바일 통한 기존 직거래 문제 극복
  - 직거래 역시 개별 농가들의 조직화 필요

#### 2. 공공조달 시장의 활성화

- 초기에 로컬푸드 시장규모를 공공영역 주도로 확대하는데 필수적 부분  
로컬푸드 시장이 제대로 형성되지 않은 상황에서 선도적 시장창출 가능(친환경농산물/가공품)
- 학교급식에 필요한 식재료를 공급하는 방식은 여러 가지  
지역 상황에 맞게 결정할 필요: 단, 결정권 갖는 조직(위원회나 지원센터) 확립이 중요
- 병원급식과 시설급식은 중요한 사회적 파급효과 갖는 영역: 사회적 약자의 건강 증진  
사회복지시설(노인/장애인 등), 영유아 보육시설(유치원/어린이집), 교정시설, 경찰/군대 등이 포함되는 큰 시장

25/30

## 04. 로컬푸드 활성화 방안

### 04\_2 활성화 방안 (2) 시장 측면

#### 3. 지역 협력판매 시장의 활성화

- 지역 내 농업외 주체들과의 협력관계
  - 급식: 영양사, 영양교사, 조리사
  - 외식: 조리사(셰프), 업소(음식점, 빵집, 떡집, 정육점 등)
  - 관광: 관광업소/관광지
  - 유통: 중소 소매점, 식재료 유통업체
  - 가공: 지역 가공업체
- 이들 주체들의 적극적인 참여와 협력을 위해 다양한 접근 필요
  - 교육, 생산자교류, 정보제공, 캠페인, 실질적 인센티브 제공활동 등

#### 4. 로컬푸드 관련 비시장 활동의 증진

- 자가생산-자가소비 활동의 증진
  - 음식점의 자가생산-소비에 대한 의미 부여
  - 도시민들의 도시텃밭/주말농장 활동
  - 저소득층의 먹거리 접근성 및 도시민의 먹거리 인식 제고 효과
- 사회적 농사(social farming)의 증진
  - 다기능적 농촌개발의 새로운 수단(유럽)
  - 지역공동체 텃밭 활성화
- 공동취사 및 요리활동의 증진
  - 농촌마을 공동취사(공동급식) 활성화
  - 도시민의 요리활동(강습/식교육), 지역공동체 주방(커뮤니티 키친) 활동
- 먹거리 나눔활동의 증진
  - 푸드뱅크, 푸드마켓, 무료급식소 기부활동 증진
  - 저소득층/취약계층을 위한 꾸러미 활용지원

26

## 04. 로컬푸드 활성화 방안

### 04\_2 활성화 방안 (3) 제도 측면

#### 1. 생산자-소비자 간 로컬푸드의 사회적 가치/규범 확산

- 로컬푸드라는 특수한 시장이 형성, 유지, 성장하려면
  - => 생산자/소비자/가공/유통 주체들이 공유하는 사회적 가치/규범 확산 필요
- ✓ 시민사회 및 중앙정부/지자체의 공동노력: 캠페인/식교육/계획수립/거버넌스
- ✓ 도시농업과 텃밭활동은 로컬푸드의 사회적 가치/규범 확산에 좋은 수단

#### 2. 민간영역 활성화 위한 중간지원조직 강화 및 지원

- 민간주체의 활동/아이디어가 로컬푸드 시장을 유지하는 사회적 가치생산의 원동력
  - => 국가/지자체 역할: 민간영역 활성화 위한 간접지원(시장정보/인센티브 제공, 규범 확산)
- ✓ 국가/지자체의 직접개입 => 민간 주도 중간지원 조직에 대한 간접지원
- ✓ 지역 주체간 협조체계 구축: 지역 주체(생산자-수요자)간 관련정보 소통 활성화 통한 새로운 지역수요 창출
- ✓ 로컬푸드 사업체의 지역협의체 구성: 정보 소통 활성화 및 향후 지역 로컬푸드 네트워크 조직으로의 발전 지원

27

## 04. 로컬푸드 활성화 방안

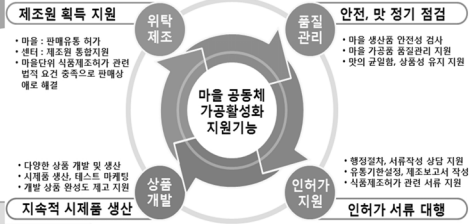
### 04\_2 활성화 방안 (4) 관련 정책의 활성화

#### 1. 농가가공의 활성화

- 직접 생산한 식재료로 만든 홈메이드, 핸드메이드 가공품의 다양화 지원
- ✓ 로컬푸드 상품 다양화 통한 시장 활성화 효과: 전통방식의 수제품(슬로푸드적 성격), 가공 판매로 그치지 않고 소비자 체험과 연계
- ✓ 마을공동체 활동으로 확산 가능: 완주군의 가공공동체, 마을기업 사례
- <농외소득 지원법>(2010), 학교급식지원센터 등 제도적 뒷받침
- ✓ 향후 학교/공공급식에 농가가공품(장류, 두부, 김치 등) 공급 증대 가능성
- ✓ 현재 대기업 점유분의 로컬푸드 시장 대체효과 기대

#### 2. 지역순환농업의 활성화

- 농업생산과 소비의 지역화 뿐만 아니라, 농업생산 자체의 지역화도 중요
- ✓ 농업생산의 지역화는 곧 지역순환농업의 활성화 의미
- 지역순환농업의 핵심
- ✓ 경중-축산부문간 양분순환 통한 퇴비 자급: 축산분뇨/농업부산물 재활용
- ✓ 투입요소의 지역화: 물, 에너지, 종자의 지역 자급
- ✓ 지역 고유의 종자/품종 발굴, 개발이 급선무



#### 완주군 거점농민가공센터 사례



28

## 04. 로컬푸드 활성화 방안

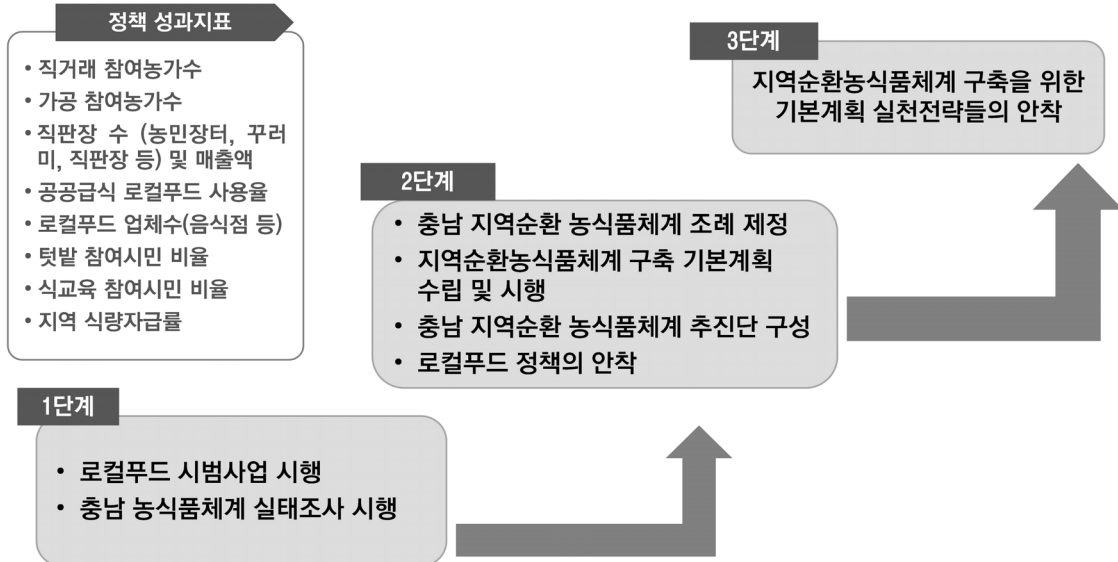
### 04\_2 활성화 방안 (5) 농업 주체별 맞춤 지원

장단점			방안
귀농자1	· 장점: 도시민 관계, 고학력 · 단점: 농업기술, 원주민관계		· 도시 관계마케팅: 꾸러미, 체험/교육농장, 농민장터
귀농희망자	· 장점: 도시민 관계, 고학력 · 단점: 농업기술		· 귀농자 농장 인턴 참여
고령소농	· 장점: 경험, 마을관계 · 단점: 노동력, 자본, 판로		· 두레농장 참여 · 마을공동활동 참여 · 텃밭 생산 - 농가가공 - 지역유통 판로
취미농 귀촌자	· 장점: 도시민 관계, 고학력 · 단점: 농업기술, 원주민관계		· 농업 관련 활동 참여(가공/유통 등) · 텃밭 생산 - 농가가공 - 직거래 판로
친환경농 마을	· 장점: 농업기술 · 단점: 소량생산		· 농가가공 - 지역유통/직거래 판로
중규모 가족농	· 장점: 집합적 자원 · 단점: 도시 연계		· 마을경제의 다각화: 가공/체험/판매 복합화 · 농장경제의 다각화: 가공/체험/판매 복합화 · 마을활동 연계 및 마을시설 활용
작목반	· 장점: 농업기술, 조직화 · 단점: 도시 연계		· 지역유통 판로(외식/급식) · 가공/유통 직접 참여
비농업인	· 비농업인의 영농활동에서 발생하는 농산물생산 및 부수효과(교육/체험/치유/일자리창출)에 주목 · 도시/농촌간의 새로운 활용: 농업인과의 협력		· 도시농업, 주말농장: 도시민 · 학교텃밭: 어린이, 청소년 · 일자리텃밭: 자활센터, 시니어클럽 등 · 치유테밭: 특정 치유목적(알코올/게임중독 등)

29

## 04. 로컬푸드 활성화 방안

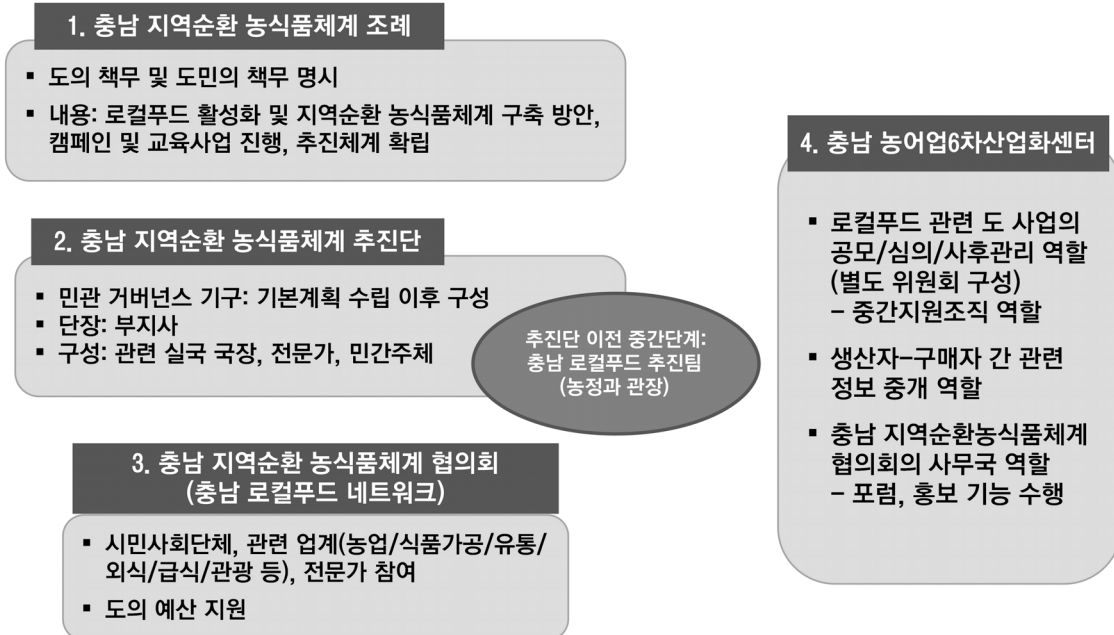
### 04\_3 추진 방안 (1) 중장기 로드맵



30

## 04. 로컬푸드 활성화 방안

### 04\_3 추진 방안 (2) 거버넌스와 중간지원조직



31