



■ 발 표 1.

재활용대안기업연합회 현황과 과제

양 정 열

재활용 대안기업연합회 대표



또 다른 희망을 깨우는 아름다운 기업공동체

(사)재활용 대안 기업연합회

1

목 차

① 운영여건 및 현황

② 연합회의 필요성과 역할

③ 추진사업

④ 조직 및 운영

⑤ 파트너쉽

2

운영여건 및 현황

1-1 조직현황

회 원 사
선 별 장
전기전자



3

운영여건 및 현황

1-2. 사업현황

1-2-1. 전기전자폐기물 재활용

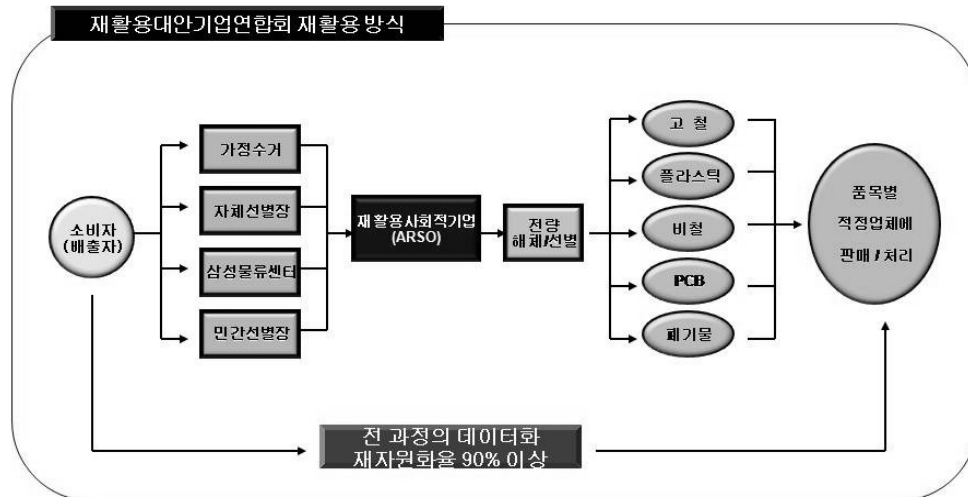
- 일부품목을 제외하고 수익성이 낮아 시장이 활성화되어 있지 않으며 시설 및 기술 부족으로 소각폐기되고 있음
- 그러나 폐기물부담금제도 및 생산자책임재활용제도의 강화로 의무재활용품목이 확대되고 처리규정이 강화될 것임

일반적인 재활용 방식



4

운영여건 및 현황



5

운영여건 및 현황

우위 및 약점

우위	<ul style="list-style-type: none"> 재 자원화률극대화 방식으로 일자리 창출과 자원의 순환에 기여 소각 및 매립을 하지 않음으로 공해 및 환경오염 방지 재활용 전 과정의 데이터화로 재활용 가능 자원의 추적체계가 가능
약점	<ul style="list-style-type: none"> 노동 집약의 성격으로 처리비용(인건비)이 증가 처리시설의 낙후로 처리 시간이 과다 소요 사업역량의 왜소로 최종처리 단계인 설비산업과 연결의 한계

개선 방안

개선사항	<ul style="list-style-type: none"> 제도를 통한 적절한 재활용비용의 지원(폐기물부담금, 재활용장려금) 시설투자 및 장비지원 등으로 생산성 향상 도모 올바른 재활용체계 구축을 위한 인프라 구축
------	--

기대 효과

<ul style="list-style-type: none"> 안정적인 일자리 창출 : 8개 사업체, 160여명 참여
<ul style="list-style-type: none"> 사업 기회 확대 : 품목확대를 통한 일자리 추가 창출, 세부공정을 통한 기회 확대
<ul style="list-style-type: none"> 폐기되는 자원의 재활용 : 약 3,000여톤 처리(2011년) 고철 1,000톤, 플라스틱 1,500톤, 비철 300톤, 기타 260톤

6

전자제품재활용사업의 흐름



운영여건 및 현황

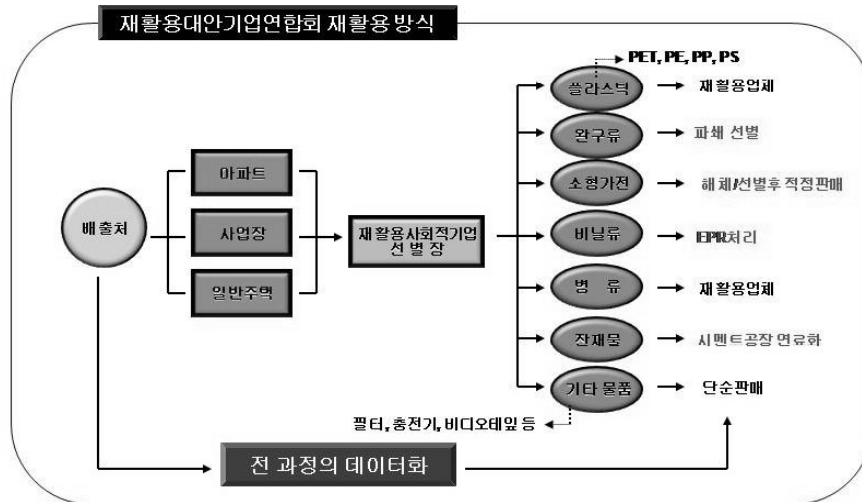
1-2-2. 플라스틱 재활용

선별장사업은 각 지자체별로 직영 혹은 위탁을 통해 사업을 수행하고 있다. 직영시의 비효율성과 민간위탁의 불안정성을 해소하는 방안으로 공익적 사업주체인 사회적기업이 지역사회의 파트너로서 자기역할을 요구받고 있다.

일반적인선별장 재활용방식



운영여건 및 현황



9

운영여건 및 현황

우위 및 약점

우위	<ul style="list-style-type: none"> 국내 재 자원화률 극대화로 일자리 창출과 자원의 순환에 기여 지역사회 재활용 사업의 공익적 사업주체로 공공성 확보 환경, 고용, 복지의 통합적 지역사회 체계 구축
약점	<ul style="list-style-type: none"> 자활사업 지침의 한계로 인한 현장 운영의 소모적 요소 자주 발생 자본금의 부족으로 인한 설비 및 장비의 낙후

개선 방안

개선사항	<ul style="list-style-type: none"> 지자체와 파트너쉽 형성에 대한 제도적 지원 시설투자 및 장비지원 등의 초기투자비 지원 올바른 재활용체계 구축을 위한 지역 및 전국적인 인프라 구축
------	---

기대 효과

- 안정적인 일자리 창출 : 8개 사업체, 210여명 참여
- 사업 기회 확대 : 품목확대를 통한 일자리 추가 창출, 세부공정을 통한 기회 확대
- 공익적사업주체 육성을 통한 지역사회 참여형 자원순환 시스템 구축

10

연합회의 필요성 및 역할

2-1. 연합회의 필요성

- 제도변화 및 시장의 변화에 능동적으로 대처하기 위한 효율적인 지원체계 구축 필요
- 전국적인 체계 구축을 통한 규모의 경제 실현으로 개별 기업의 취약성 극복
- 재활용사회적기업의 확산 및 안정화 지원

2-2. 역할

- 차별적 처리시스템 구축을 통한 재활용사업 모델화
- 지역 재활용 사업개발 및 지원
- 재활용관련 제도 개선 및 적정처리 모델 전파
- 환경복지 개선을 위한 대외활동 수행
- 재활용과정에 대한 정보제공 및 DB 구축

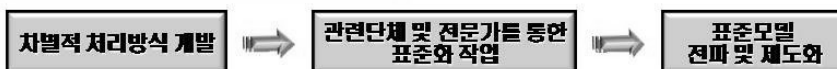
11

추진사업

3-1. 재활용사회적기업 지원 및 확대



3-2. 제도개선 및 적정 처리 모델 전파



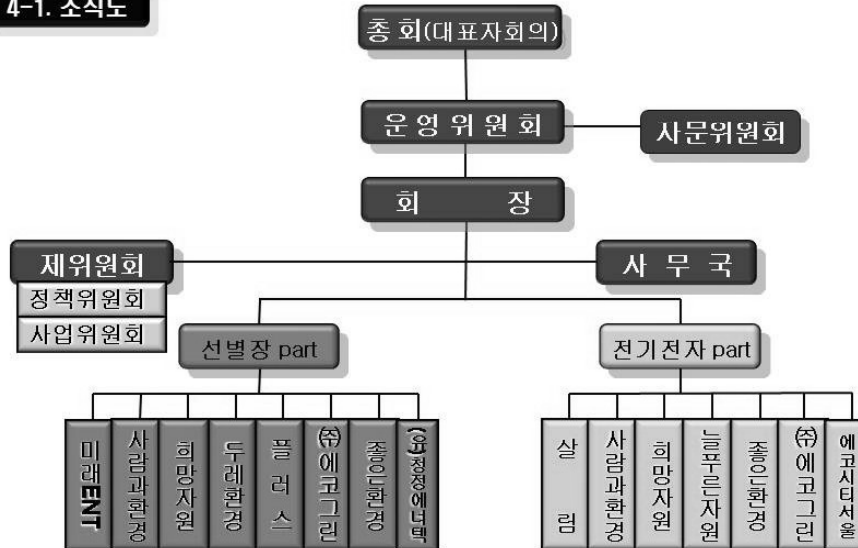
3-2. 지역주민 삶의 질 향상을 위한 환경복지 개선 사업



12

조직 및 운영

4-1. 조직도



13

조직 및 운영

4-1-1. 역할

대표자회의

대표의 선임, 신규 회원사가 입심익, 징계등의 결정 심익, 사업계획 및 예산안 심익등

운영위원회

집행기구로서 대표와 지원 group의 팀장, 사업 part의 part장으로 결성

지원 group

연합회 내부와 관련 외부 단체 연합팀으로 정책 생산 및 효율적인 사업 지원 체계 구축

사무국

연합회 운영의 제반 업무 지원 및 각종 자료 DB화

사업 part

선별장 사업과 전기전자 폐기물 사업의 핵심 현안들을 공동으로 대처하기 위한 소위원회

14

파트너십

5-1. 목적 및 영역

- 사회적경제 방식의 확장과 재활용영역의 올바른 사회적기업 활동을 위해 재활용 대안기업연합회를 회원 사회적기업과 관련 지원단체들이 함께 활성화시켜내기 위함
- 목적 달성을 위해 민-민 영역의 파트너십에 중점을 둠.

5-2. 대상 및 역할

대상	<p>사회적기업을 지원하는 지원 그룹으로,</p> <p>정책팀 : 재활용 사회적기업가, 환경정의, 자활협회, 사회적기업지원센터, 등</p> <p>사업지원 : 재활용 사회적기업가, 사회연대은행, 자활협회, 경기광역지활 등</p>
역할	<p>정책팀 : 차별적인 경쟁력 개발, 사회적기업 및 재활용 관련 제도개선 및 입안 등</p> <p>사업팀 : 효율적인 지원체계 구축-조직진단, 경영컨설팅, 펀드 조성, 아이템개발 등</p>