

# 기업경기실사지수(BSI)로 본 충남지역 기업경기

## 지역 경기가 회복되고 있다는데...

한국은행 대전충남본부는 최근 지역 기업들을 대상으로 조사한 기업경기조사결과를 발표하였다. 주요 내용을 보면 금년 3월 대전·충남지역의 제조업 업황BSI가 83으로 전월(76)보다 7p 상승하였으며, 4월 제조업 업황전망BSI도 88로 전월(81)보다 7p 상승하였다는 것이다. 이러한 결과에 대해 모 일간지는 “지역 제조업 4월 경기 전망 ‘好好’”라고 보도하여 경기회복 분위기를 북돋았다. 그러나 다른 일간지는 “대전·충남 제조업 체감경기 아직도 썰렁”이라고 보도하였다. 누구 말이 맞는 것일까?

## 기업경기실사지수(BSI)란 무엇인가?

누구 말이 맞는지는 조사대상 기업들이 실제 얼마나 생산했는지를 계산해보면 알 수 있을 것이다. 그러나 수십만 개 기업을 대상으로 생산액을 조사하려면 시간이 많이 걸리고 번거롭다. 가령 통계청이 우리나라 기업의 전체 생산액을 집계하는 데는 1년이 걸린다. 그런데 사람들은 지나간 1년 전의 수치가 궁금한 것이 아니라 지금 당장 어떻게 되고 있는지가 궁금하고 향후 어떻게 될 것인가가 궁금하다. 이런 필요에 의해 탄생한 것이 기업가를 대상으로 설문조사한 기업경기실사지수(Business survey index: BSI)이며 동 지수는 0~200의 값을 갖는다. 동 지수가 100을 넘어서는 경우 긍정적으로 응답한 업체수가 부정적으로 보는 업체수에 비해 많음을, 100 미만인 경우는 그 반대를 나타낸다. 그렇지만 장기적으로 보면 100이하인 경우가 많은데 이는 응답에 하향편의가 있음을 반영하므로 해석할 때는 이를 감안해야 한다.

## 2014년 3월 충남지역 기업경기 동향 : 개선

업황BSI는 계절적 요인을 제거한 후 조사 기업의 업황이 좋은지 나쁜지를 물어 지수화한 것이다. 2014년 3월 충남지역의 제조업 업황BSI를 보면 84로 전월(77)보다 7p 상승하였다. 통상 지수가 100이면 긍정적인 응답업체수와 부정적인 응답업체수가 같음을 의미한다. 그러므로 업황BSI 84는 업황이 좋다고 응답한 업체 수보다 나쁘다고 응답한 업체

수가 많다는 것으로 여전히 우리지역 기업경기가 어렵다고 할 수 있다. 다만 과거 경기가 좋았던 경우를 보더라도 경기가 좋다는 응답은 상대적으로 적어 지수가 100보다 낮다고 하더라도 충남지역 기업경기가 반드시 나쁘다고 말할 수는 없다. 따라서 지수의 절대적인 수치도 중요하지만 상대적인 수치, 즉 전월에 비해 얼마나 변동하였는지를 보는 것도 중요하다. 그런 관점에서 보면 충남지역 제조업의 어려움은 다소 완화되고 있다고 판단할 수 있다. 한편 건설업, 서비스업 등 비제조업의 경우도 업황BSI가 전월보다 5p 상승(69→74)하였다. 그러나 제조업에 비해서는 아직 호전 폭이 작은 것으로 나타났다.

## 2014년 4월 충남지역 기업경기 전망 : 호전

기업가에게 다음 달 경기가 어떻게 될 것인지 물어보고 산출한 것이 업황전망BSI다. 4월 충남지역의 제조업 업황전망BSI는 89로 전월(82)보다 7p 상승하였다. 다음 달 기업경기를 좋게 보는 사람들의 숫자가 늘어나고 있다는 것이다. 기업규모별로 보면 대기업(84)은 전월보다 14p, 중소기업(91)은 5p 각각 상승하여 대기업의 호전 폭이 더 컸다. 한편 충남지역 비제조업의 4월 업황전망BSI는 75로 전월(74)보다 1p 상승에 머물렀다. 제조업에 비해 경기 개선이 더딜 것으로 전망된다.

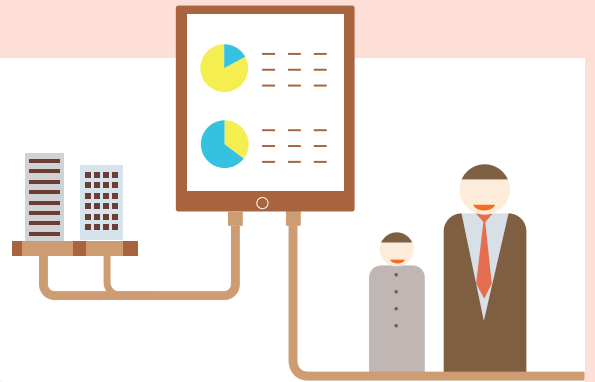
## 2014년 3월 경영애로사항 : 감소

기업이 겪고 있는 경영애로사항의 경우는 자료사정상 대전과 충남을 함께 설명한다. 금년 3월 대전·충남지역 제조업체들은 내수부진(22.5%), 불확실한 경제상황(11.9%), 수출부진(11.9%) 등을 주된 경영애로사항으로 응답하였다. 지난 달과 비교하여 보면 내수부진은 다소 줄어든(-2.9%p) 반면 경영애로가 없다는 응답 비중은 상당히 늘어(+4.8%p) 경기가 개선되고 있음을 보였다. 그러나 경쟁이 심화되었다는 응답 비중도 높아져(+3.0%p) 영업 여건의 어려움도 아울러 보여 주었다.

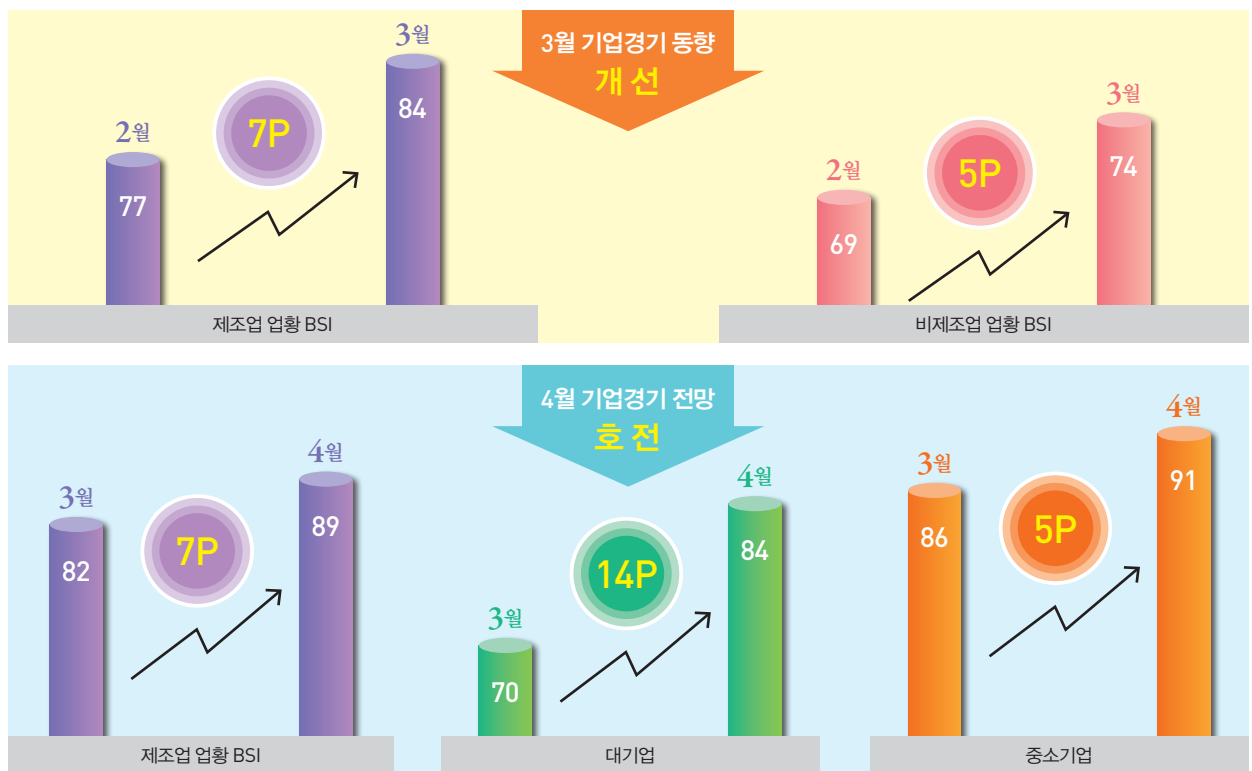
저자 \_ 한국은행 대전충남본부 박창귀

❓ 기업경기실사지수(BSI)란?

경기예측 방법의 하나로서  
기업가의 현재 경영상황에 대한 주관적인 판단과 향후 전망을  
설문조사하여 그 응답결과를 지수화한 것으로  
전반적인 경기동향을 파악하는데 유용



❓ 충남의 BSI 실적과 전망



❓ 대전 · 충남지역 주요 기업애로사항

