

희망과 신뢰가 소통되는 국민 공기업

금강지구 대단위농업종합개발사업



한국농어촌공사 금강사업단

발 표 순 서

I.

사업 개요

II.

주요시설 및 공사 현황

III.

사업추진 현황

IV.

금강호 관리현황

I. 사업개요

가 금강지구 대단위농업개발사업은 ?

- ◆ 4대강 유역 종합개발사업의 일환으로 시작
- ◆ 하구둑을 축조하여 수자원 확보 및 금강하류연안 염해 · 침수피해 경감 (1지구 사업)
- ◆ 금강호 용수를 이용한 관개개선, 농업기반정비 등을 통해 농업생산성 및 경쟁력 제고 (2지구 사업)

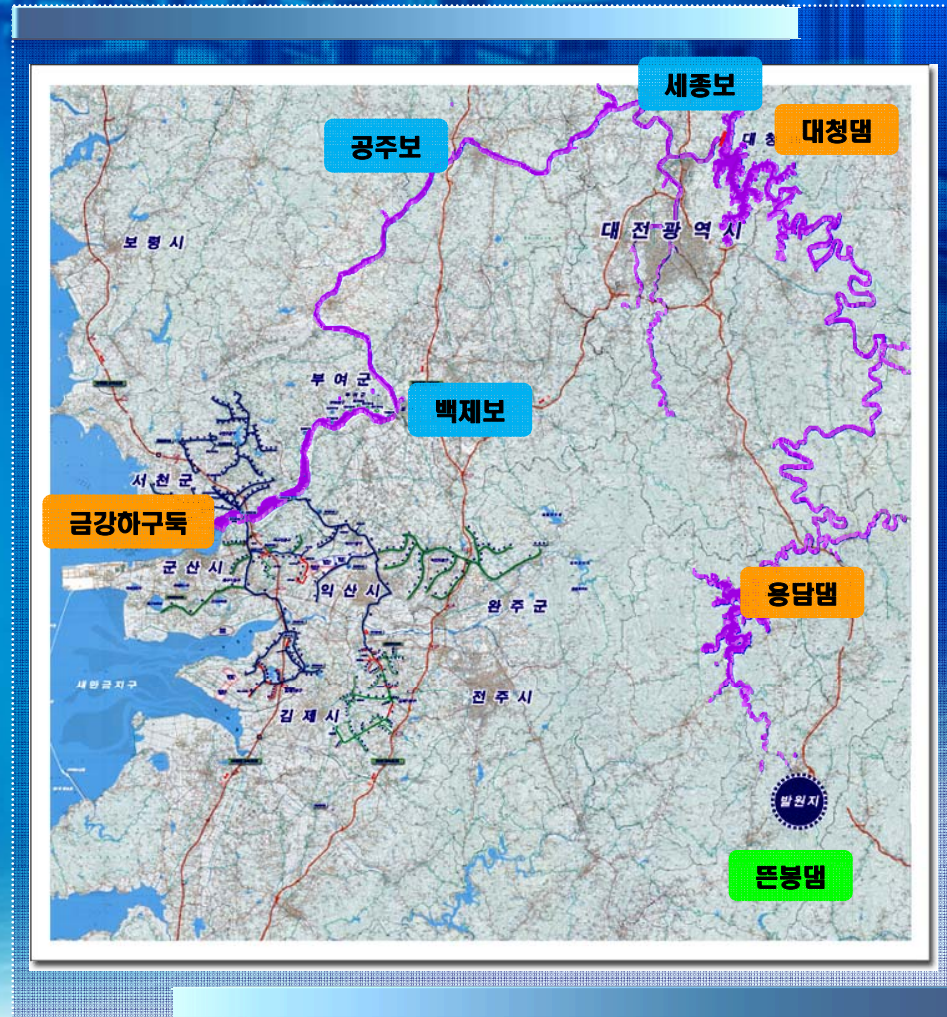


금강하류연안 43,000ha를 가뭄과 홍수 걱정 없는 낙토로 조성하여 농업경쟁력을 높이고, 생 · 공업용수 공급, 육운개선 등 지역사회 발전의 토대를 이룩하기 위한 국가사업

I. 사업개요

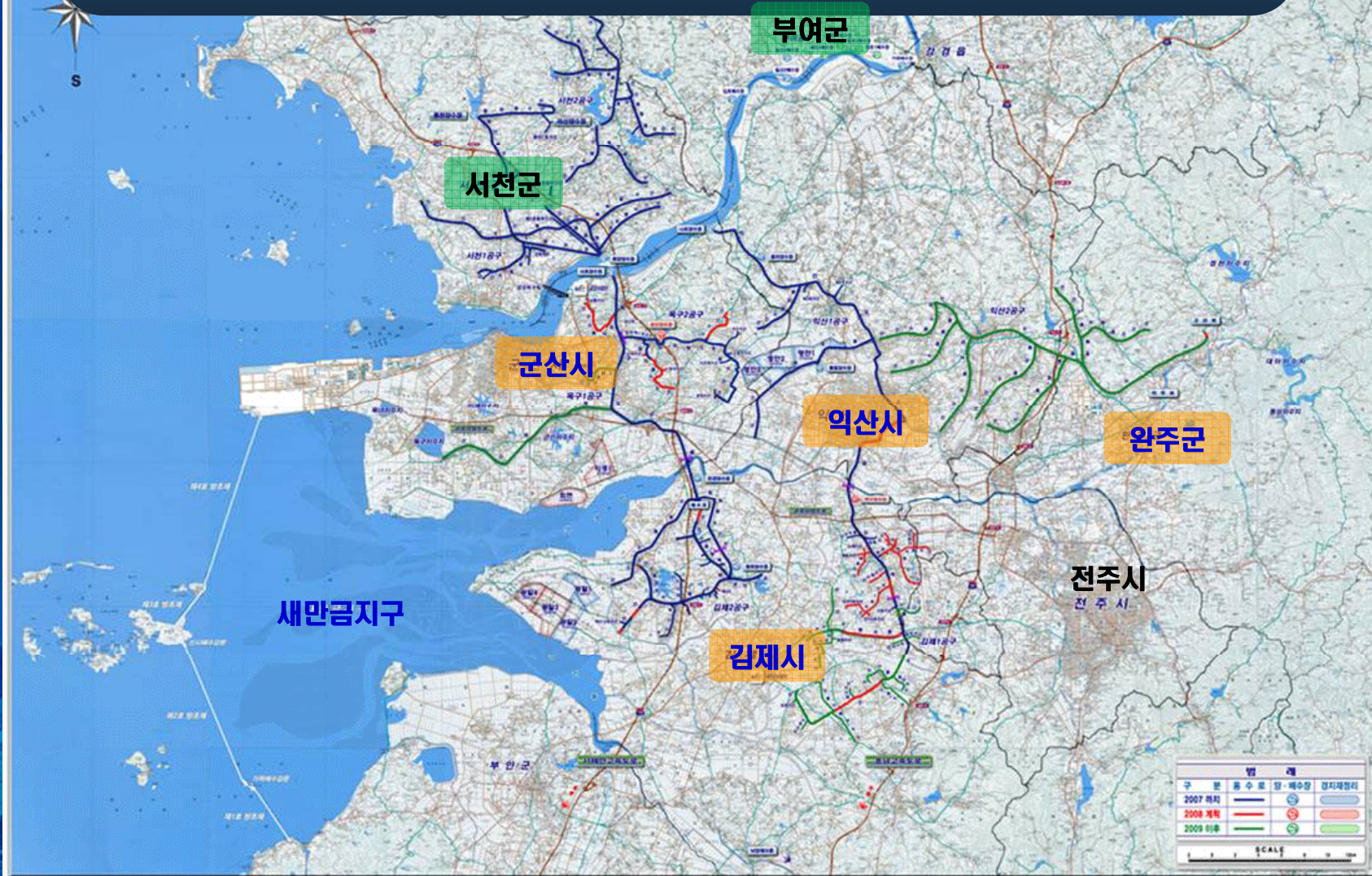
나 금강은 ?

- 전북 장수군 수분리 신무산 **뜬봉샘**에서 발원하여 전북 군산시와 충남 서천군 사이로 **약400여km (1천리)**를 흘러 서해와 만난다.
- **유역면적 9,912km²**로 전북, 충북, 충남, 대전, 경기(안성), 경북(상주) 지역에 걸쳐있음.
- 우리나라에서 여섯 번째로 긴 물줄기이며, 남한에 서는 한강과 낙동강 다음으로 큰강



I. 사업개요

다 사업구역 : 2도 3시 3군 52개 읍, 면



I. 사업개요

라 개발면적 : 43,000ha



- 관 개 개 선 : 10,859ha, • 경지정리 : 16,251ha
- 배 수 개 선 : 477ha • 기 타 : 15,354ha

마 총사업비 : 9,136억원

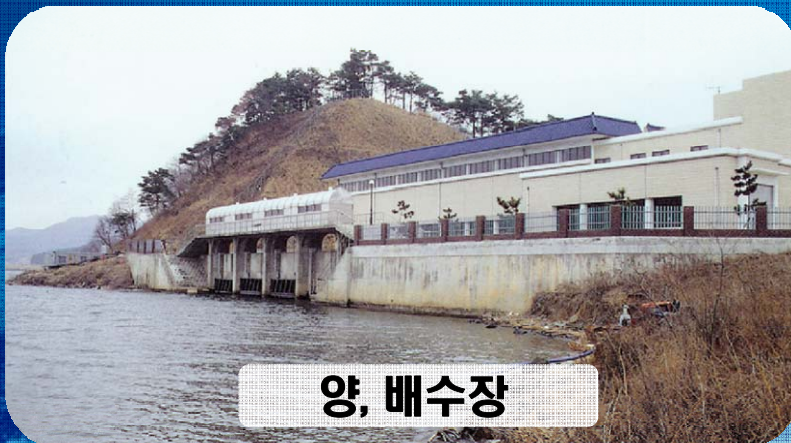
바 사업기간

- 1단계(하구둑 축조) : 1983 ~ 1990(7개년) → 공사완료
- 2단계(용수로 공사) : 1989 ~ 2018(30개년) → 시행중

I. 사업개요

사 주요시설 및 공사

■ 방조제, 배수갑문, 양수장, 배수장, 용수로, 취입보, 경지재정리사업



I. 사업개요

아 사업효과

- 수자원 확보 : 3억 65백만톤/년
 - 농업용수 244백만톤 : 67%
 - 공업·생활용수 121백만톤 : 33%
- 홍수조절 및 금강상류 염해방지
- 육운개선 : 110km단축[군산⇄장항]
 - 4차선국도 일45,000대 통행
 - 복선철도 현재 일일34회 운행
- 농지정비에 따른 경지이용을 제고 등을 통해 농가소득 증대
- 기타 지역사회 개발여건 조성



II. 주요시설 및 공사현황

가 금강하구둑

- 위 치 : 군산에서 금강 상류쪽 5km 지점
[군산시 성산면⇔서천군 마서면]
- 연 장 : 1,841m [방조제 1,127m, 배수갑문 714m]
- 만수면적 : 3,650ha [내용적 138백만톤]
- 사 업 비 : 1,010억원 [국고]



II. 주요시설 및 공사현황

나 배수갑문

■ 규 모 : 배수갑문 20련 (폭30m×높이10.3m 1문당 250톤)

- 어 도 1개소
- 통선문 1개소

■ 최대홍수배제량 : 13,000톤/sec



II. 주요시설 및 공사현황

어 도 [魚道]

목적

금강하구둑 축조로 인한
소하성 어류 등의 원활한
이동으로 생물종다양성
유지에 따른 생태환경변
를 최소화 하고, 어류자원
확보에 기여하기 위함.

규격

길이 78m × 폭 9.0m,
경사도 3 °

어도종류

계단 월류식(폭3m), 개거
돌망태식(폭3m) 유인수로
(폭 2.4m)



어도이용 어종

- 송어, 뱀장어, 웅어, 참게 등 10여종의 회유성어류
및 수문방류시 바다로 흘러나간 담수어의 복귀

II. 주요시설 및 공사현황

통 선 문

- 50톤급 선박의 입출항 가능
- 규격 : 폭 10M 높이 10.3M

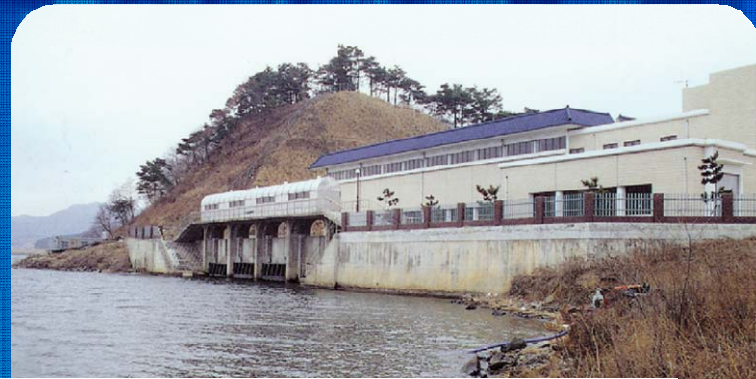


II. 주요시설 및 공사현황

다 양수장, 배수장

양수장 11개소

- 기능 :
금강호 용수를 양수하여
평야부 수로에 공급



배수장 4개소

- 기능 :
하구둑 상류연안 저지대의
우수배제로 침수방지 역할



II. 주요시설 및 공사현황

라 용수로

■ 기능 :

양수된 금강호 용수를
김제,익산,군산,서천 평야에 공급

■ 시설규모 :

총343조 610km중
'13까지 432km완공

■ 시설 특징

- 현대화된 구조물
- 금강호와 연계된 광역단위 물관리자동화시스템 구축
- 관수로 지하매설 등 친환경공법 도입





용수개거



용수잠관배관전경



용수터널 굴착전경

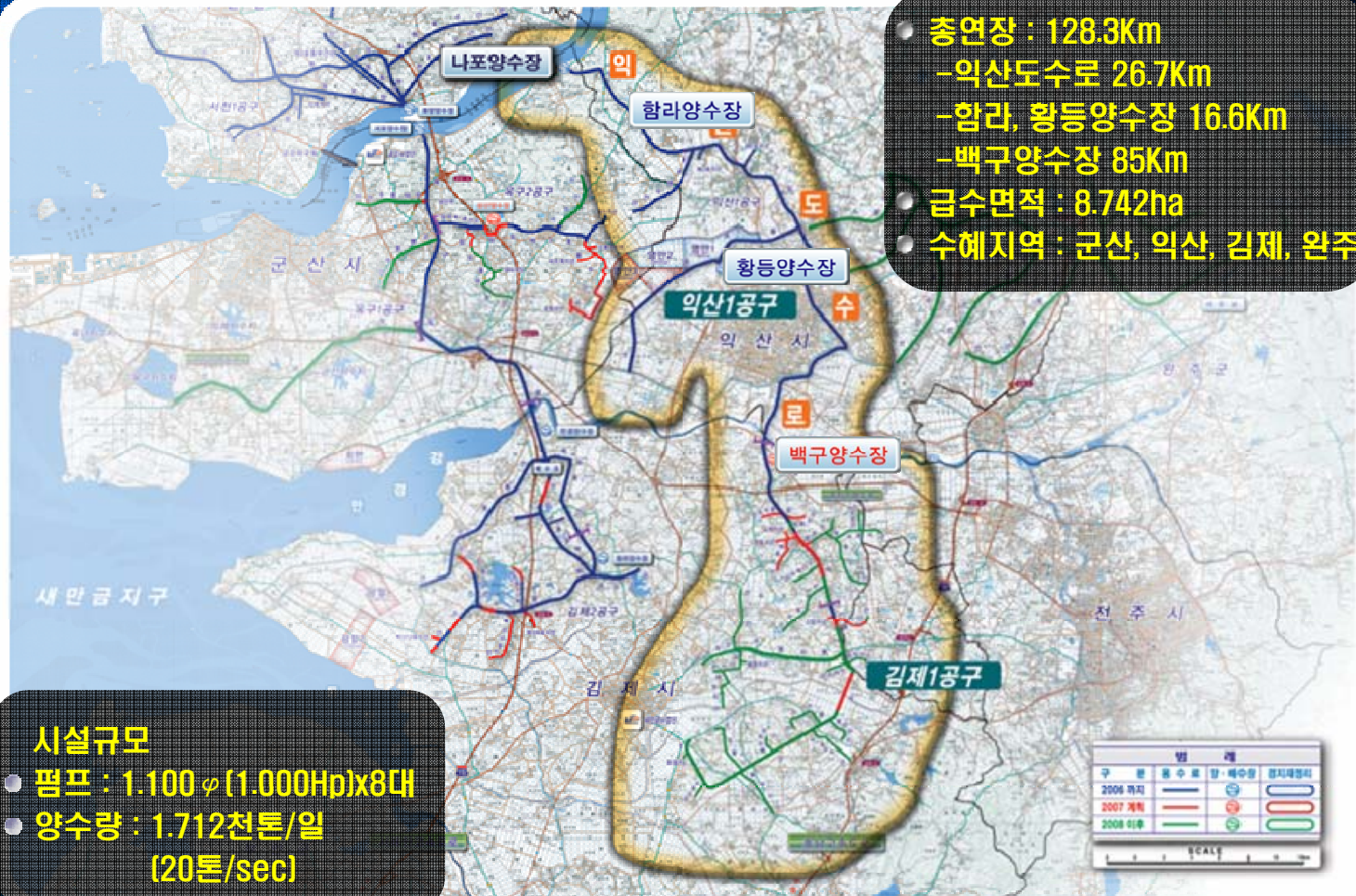


용수터널

II. 주요시설 및 공사현황

➡ 금강호 수자원 이용체계 [1/3]

나포양수장 수계



II. 주요시설 및 공사현황

⇒ 금강호 수자원 이용체계 [2/3]

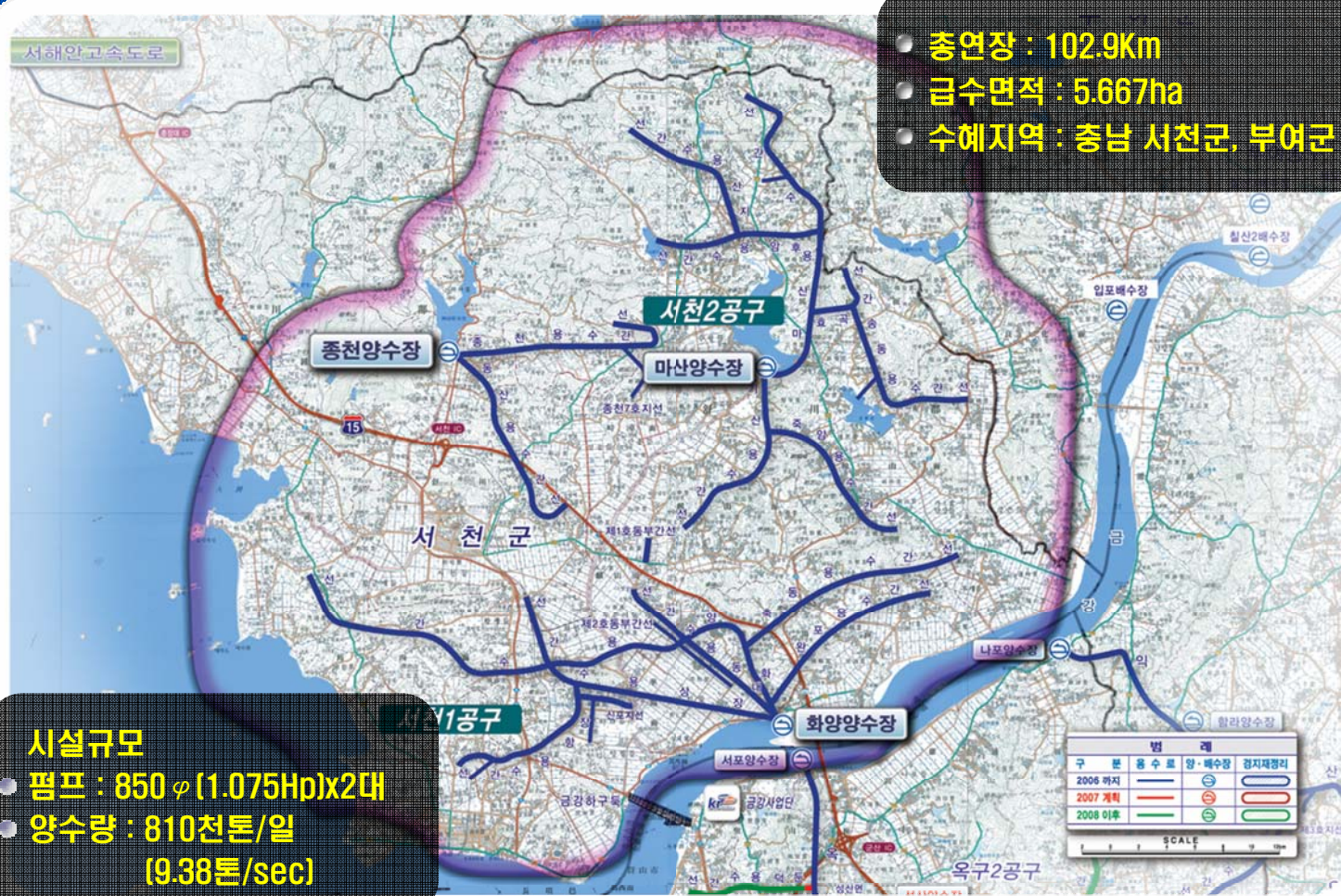
서포양수장 수계



II. 주요시설 및 공사현황

⇒ 금강호 수자원 이용체계 [3/3]

화양양수장 수계



마

경지재정리사업

■ 목 적

- 영농 기반시설이 취약한 지역을 대형 농기계 영농에 알맞도록 구획규모를 넓히고 농로확장 등 재정비를 통한 농업생산성 증대

■ 필요성

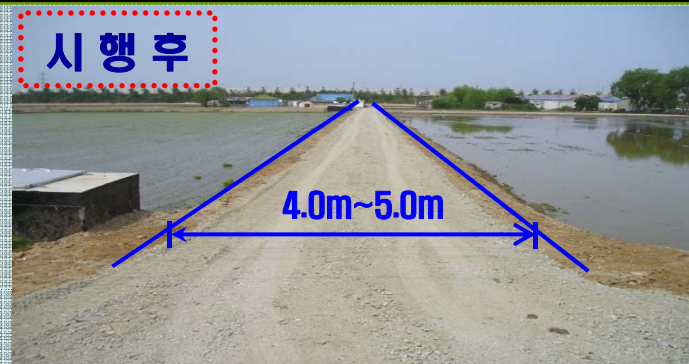
- 기업농육성, 고품질 쌀생산, 수익성있는 고소득 영농기반 구축으로 농업경쟁력 및 농지이용률 제고

현
황
사
진

시 행 전



시 행 후



현
황
사
진

시 행 전



시 행 후



III . 사업추진현황

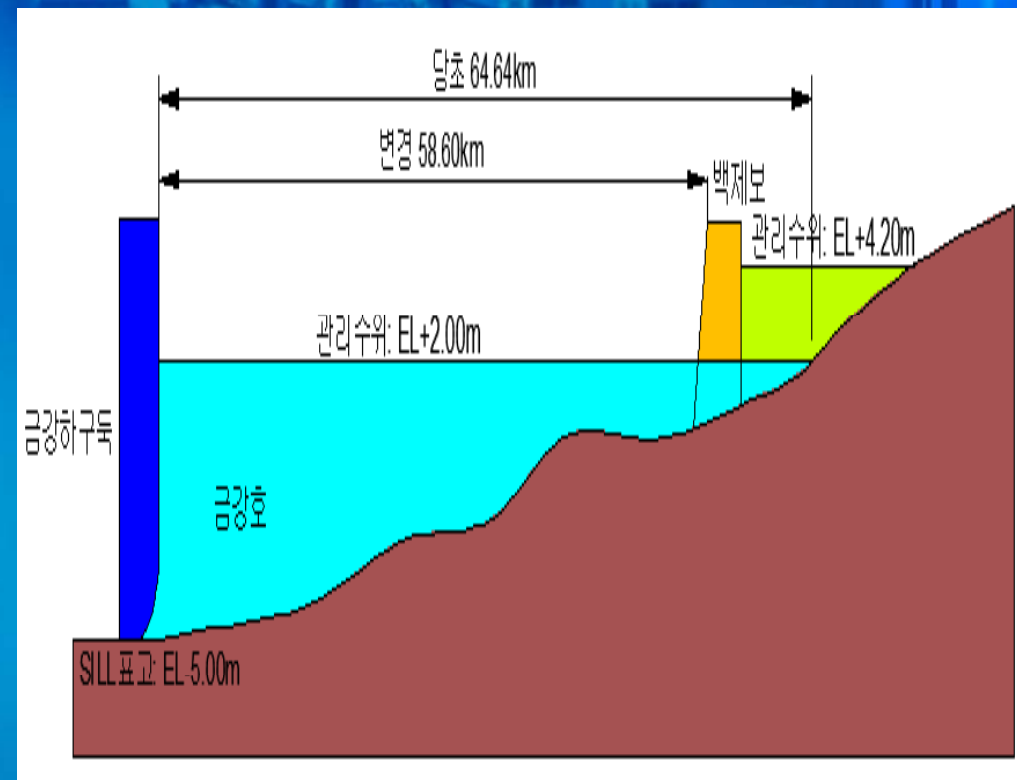
□ 2014년 350억원 투자로 전체공정 84% → 87% 까지 추진

(금액단위 : 억원)

구 분	총 계 획	2013년 까지	2014년 추진	2014년 이후
사업비	8,334	6,949 [83%]	350 [4%]	1,035 [13%]
양수장	13개소	11개소	1개소	1개소
용수로	610km	432km	15km	163km
배수개선	477ha	477ha	-	-
경지정리	16,251ha	10,638ha	523ha	5,090ha

IV . 금강호 관리현황

가 금강호 현황

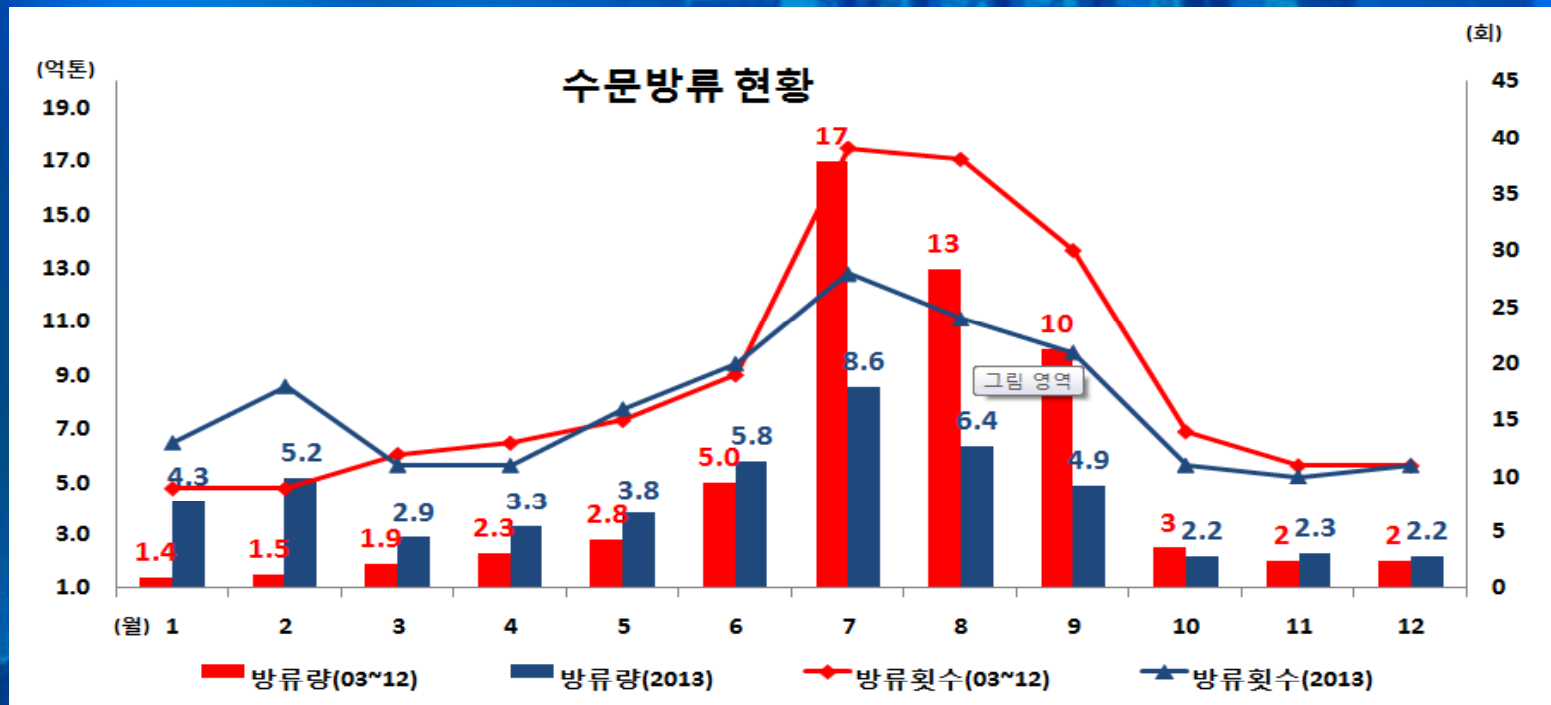


■ 유역면적 : 9,912km² (유로 : 389km)

■ 만수면적 : 3,650ha (내용적 138백만톤)

IV . 금강호 관리현황

4 배수갑문 방류현황

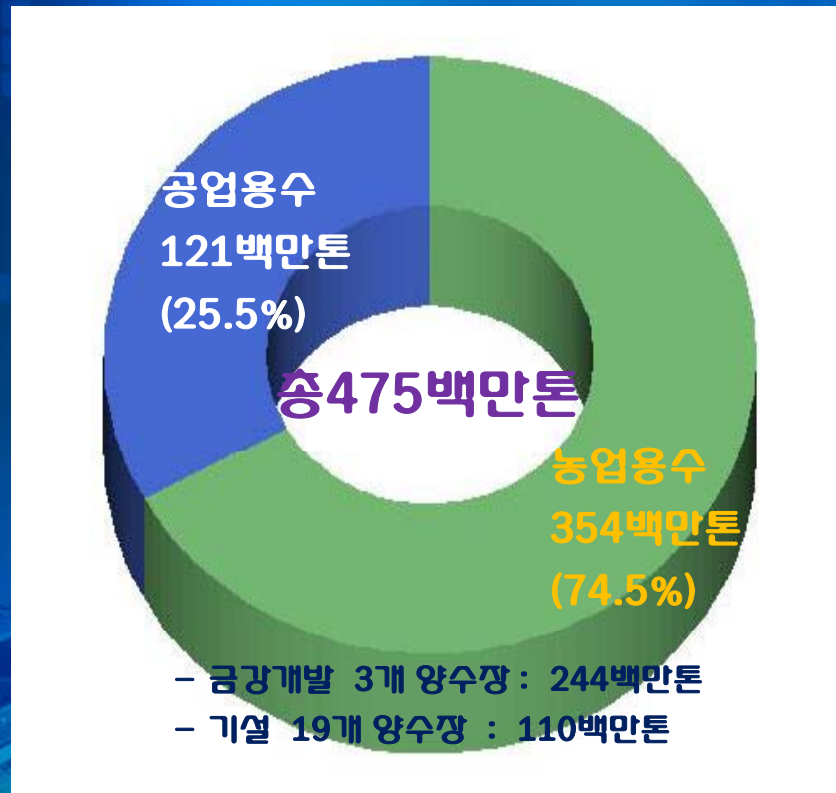


- 평년 기준 : 년220회 개문 63억톤 방류 (월평균 18회, 5.2억톤)
- '13년 기준 : 194회 개문 53억톤 방류 (월평균 16회, 4.4억톤)

IV . 금강호 관리현황

다 금강호 용수공급 현황

용수 이용 계획

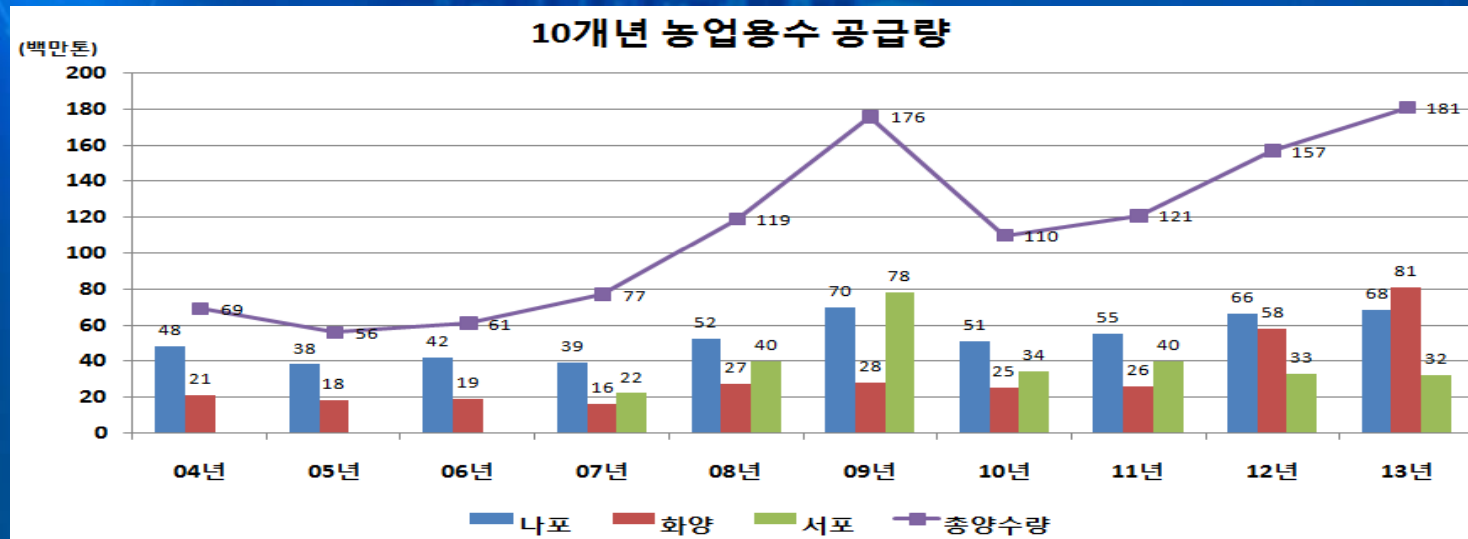


농 · 공업용수 취수시설



IV . 금강호 관리현황

금강지구 3개양수장 농업용수 공급추세



'13년도 농 · 공업용수 공급현황

구 분	농업용수	공업용수	비 고
공급구역	전북 27,670ha 충남 14,680ha	군산국가산단, 풍농장항공단	
공급량	4억1500만 m ³	3,200만 m ³	

감사합니다

