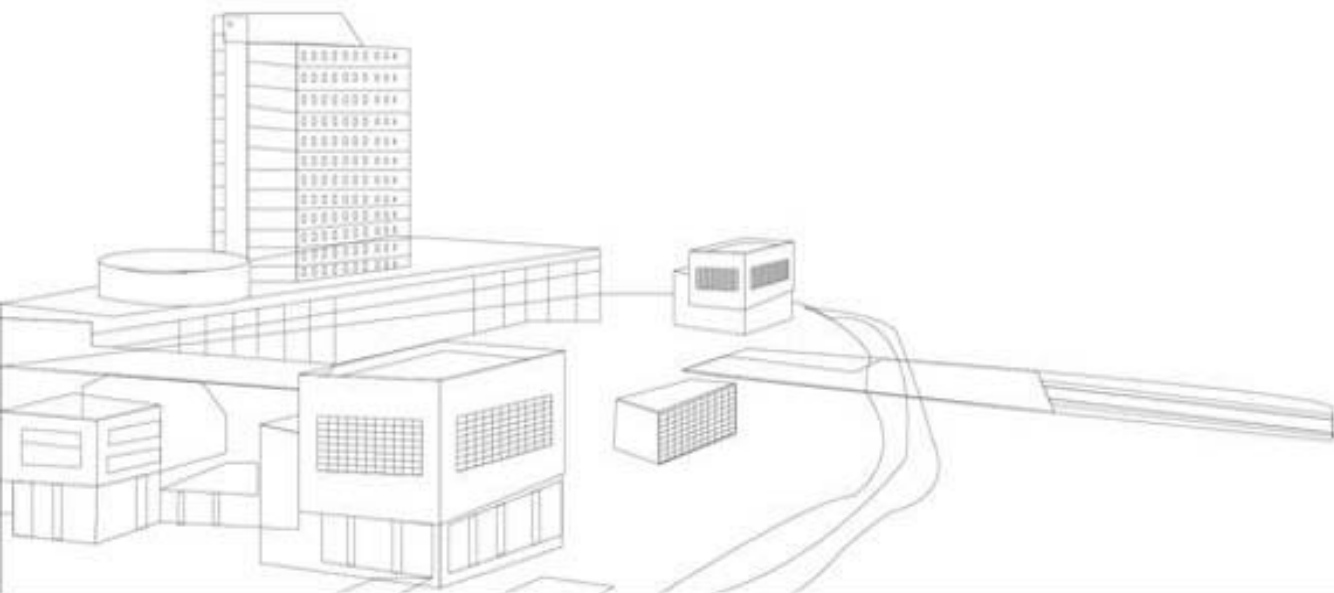




## 지자체 공공디자인 추진 정책

한국디자인정책학회  
[www.designpolicy.or.kr](http://www.designpolicy.or.kr)



### 공공기관이란?

**중앙행정기관, 지방자치단체 그 밖에 대통령령으로 정해진 기관을 지칭하며,  
정부의 투자·출자 또는 정부의 재정지원 등으로 설립·운영되는 기관,  
국민의 세금으로 운영되는 공공 목적의 기관을 말한다.**

## 공공과 디자인



“공공성이란 사회 일반이나 여러 단체에 두루 관련되거나 영향 따위를 미치는 성질”

**“진정한 공공성의 추구가 필요하다.”**

**공공 디자인의 모든 대상은**

**궁극적으로 사회 일반-공공의 안녕과 질서를 유지하는 일차적 목표와**

**살의 가치와 생활의 격을 추구하는 목적을 지향하여야 하고,**

**더 나아가 도시와 지역의 커뮤니티를 아우르는 유기적인 발전이 수반되어야 함.**



왜 디자인인가

## 디자인은 인간을 이해합니다



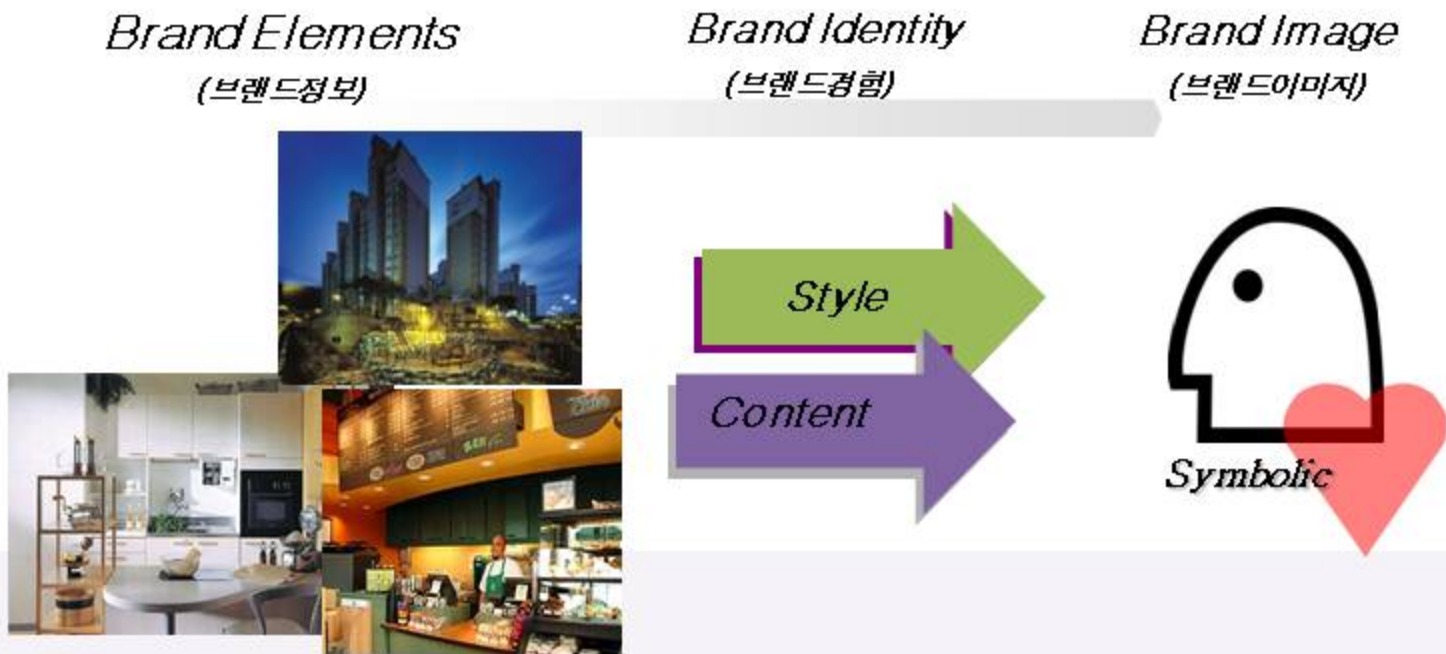
**Sustainable** –지속 가능한 사회를 위한 디자인

**Universal** – 모든 인간의 편의를 추구한다.

**Experience** –경험중시의 소통을 추구 한다.

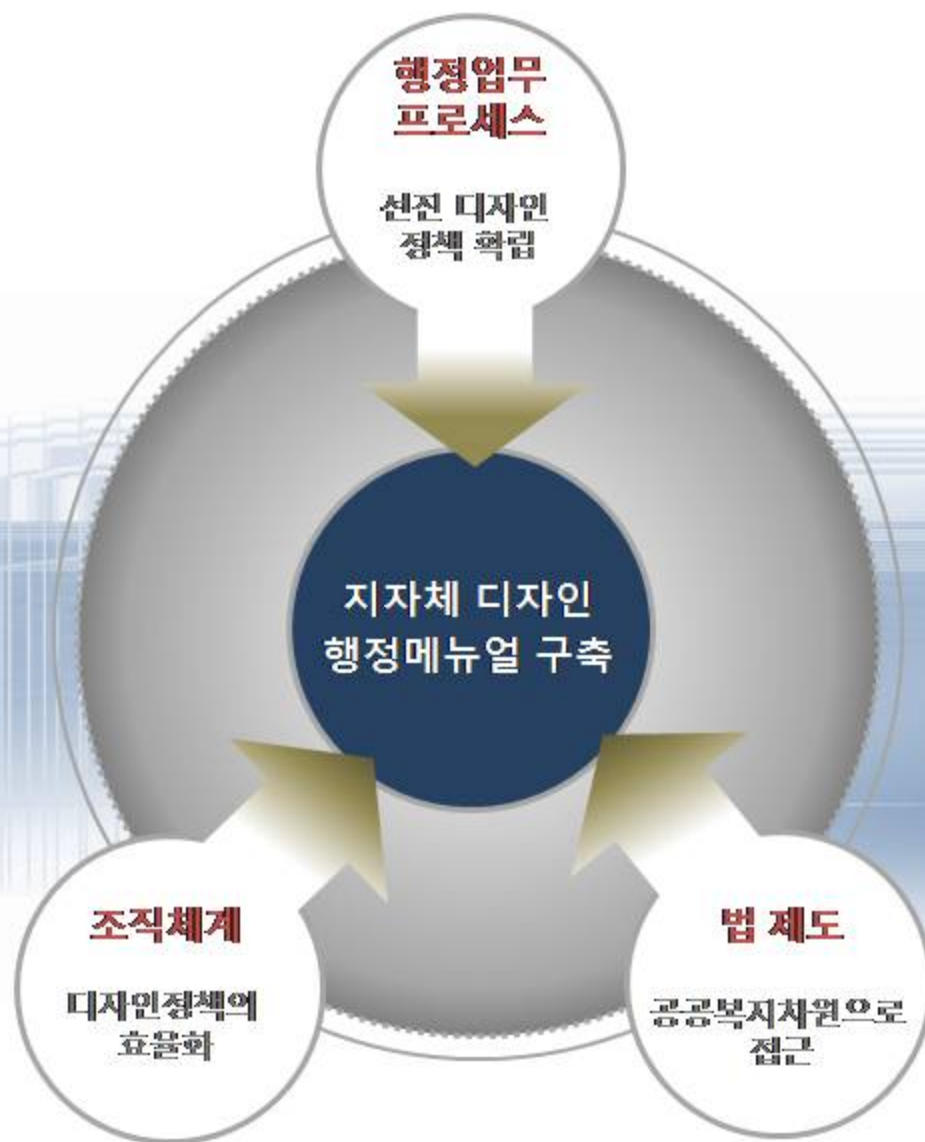
**Personalization** -개인 기호와 감성의 맞춤화

## 디자인은 브랜드를 만듭니다.



브랜드 형성에 대한 경험 풍부  
도시와 지역 이미지 개발에 대한 방법론 우수  
지속적이고 확실한 홍보 마케팅과 연계 필요  
전문가 그룹을 통한 브랜드 확립

## 지자체 디자인 행정구축



# 지자체 디자인 행정메뉴얼 구축을 위한 기본방향

구분	주요이슈	기본방향
업무 프로세스	<ul style="list-style-type: none"> <li>· 디자인 업무 관련 사전준비 단계에 대한 고려 미흡</li> <li>· 디자인 관련 사업 기획단계에서의 업무 프로세스 정립 미흡</li> <li>· 디자인 관련 사업 추진 방식 적용 어려움</li> <li>· 디자인 적용 사업 예산 항목 규정 미흡</li> <li>· 디자인 적용 사업 결과물의 사후관리 방안에 대한 고려 미흡</li> </ul>	<ul style="list-style-type: none"> <li>· 정책 총괄기관과의 협조체계 마련</li> <li>· 디자인 적용 부서와의 협의내용 검토</li> <li>· 효과적인 디자인 기획 프로세스정립</li> <li>· 디자인 기획 효과성 제고를 위해 운영 규정에 업무 절차내용 삽입</li> <li>· 업질방식의 사업추진방식의 문제에 대한 개선 방향 제시</li> <li>· 기타 디자인 사업 추진방식 예시</li> <li>· 디자인 적용사업 예산항목 예시</li> <li>· 건축설계 관점의 디자인 효율에 대한 개선방향 수립</li> <li>· 효과적인 디자인 적용 사업 결과물 사후 관리 방안 제시</li> </ul>
조직 체계	<ul style="list-style-type: none"> <li>· 디자인담당부서(조직체계) 구축을 위한 방향성 미흡</li> <li>· 디자인 조직 구성시 필요역할 수립 및 관련 규정 검토 미비</li> <li>· 디자인 조직 구축 이후 조직 관리 및 부서 연계에 대한 고려 미흡</li> </ul>	<ul style="list-style-type: none"> <li>· 디자인 담당 부서 구성을 위한 단계별 조직구성 방향 및 역할 제시</li> <li>· 디자인 담당 부서 관련 역할 및 규정화 방향 제시</li> <li>· 디자인 적용 결과물의 효율적인 관리를 위한 타 조직과 의 연계방향을 검토</li> <li>· 일반조직과 디자인행정 조직과의 관리 방안 비교 검토</li> </ul>
법제도	<ul style="list-style-type: none"> <li>· 디자인사업의 업무협력 체계 구축을 위한 관련 규정 미비</li> <li>· 디자인 적용사업 수행시 사업추진 방식 관련 규정의 미비</li> </ul>	<ul style="list-style-type: none"> <li>· 지자체 디자인 조직과 일반 행정 조직 및 업무 절차 관련 규정 제시</li> <li>· 회계규정상의 디자인 사업 관련 창작비 관련 제도 적용성 검토</li> </ul>



어떻게 할 것인가?

## 도시계획 차원의 관리



**용도 지역에 따른 유지관리 효율성 제고.**  
**지역의 경관 특성 강화 및 유지 관리 체계 일원화 가능.**  
**기타 - 경관, 미관, 특성화 지구 등은 별도 계획에 준함.**



## 도시 경관과 간판



무엇을 보여줄 것인가

건축물이나 랜드마크 요소 등 점적인 면을 강조 할 것인가.  
선적경관으로 도로 중심의 거리이미지 중시 할 것인가.  
도시 및 지역 차원의 블록으로 관리 할 것인가.

## 도시 경관과 공공디자인



## 무엇이 필요한가

행정, 전문가, 주민 등의 협의체, 거버넌스 시스템  
규제와 질서를 위한 가이드라인  
사후 유지 관리를 위한 제도 - 조례  
도시 경관의 관계자 대상의 세미나 및 인센티브 제도

## 도시 경관과 공공디자인



### 정책 비전

**디자인을 통해 노쇠한 도시라는 부정적인 인식을 벗어나야 함.**  
**정부와 공무원들은 규제의 한계를 탈피.**  
**민의를 충분히 반영한 과감한 디자인 정책이 필요.**



## 도시미관 정책제안 **아트타임 art-time**



**아트타임 art-time**은 도심의 일시적으로 발생하는 도시 미관 저해 요소에 대하여  
문화적 요소를 활용 함으로서 도시 미관의 증대를 형성하는 개선계획

- ❖ 공사장 가림막 및 펜스에 아트중심의 문화적 요소를 적극적으로 활용하도록 제도화하는 사업
- ❖ 공사장 주변 공간을 디자인 및 친환경 요소를 도입한 감성적 공간으로 조성하는 방안
- ❖ 현재의 회사 로고 및 슬로건 중심에서 보다 문화적 품격이 있는 미관 가로 형성에 기여
- ❖ 일시적 이지만 대형의 이미지를 게시함으로 보다 강한 미관 이미지 파급효과
- ❖ 디자인을 적용한 가림막 설치 계획을 공사 계획서에 포함(강남구 실시)



## 도시미관 정책제안 **에코포켓 eco-pocket**

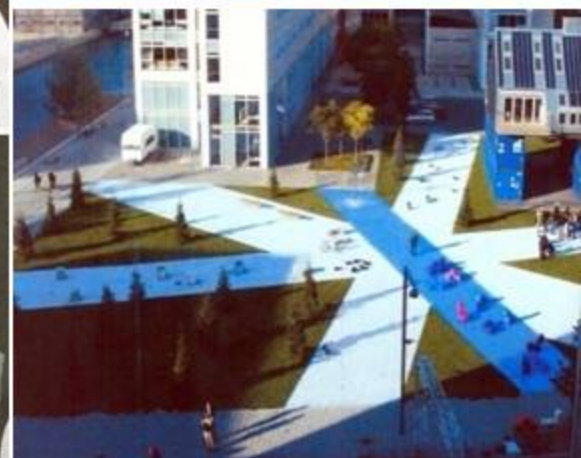
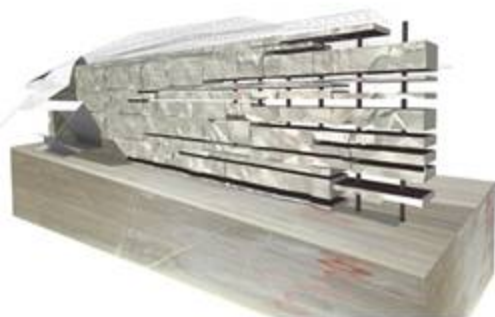


**에코포켓 eco-pocket** 은 도심의 단순한 녹지공원 문화를 확장한 개념이며  
 도심 친환경 공간을 전략화하는 사업으로 주민 및 민간의 참여가 적극적으로 필요

- ❖ 구도심의 공터 및 어린이 공원을 활용해 친환경공원으로 조성하기 위한 사업의 추진
- ❖ 신시가지 및 변화가의 경우 신, 개축 되는 고층 건물 및 가로 주변에 친환경 공간을 조성하도록 조례화
- ❖ 특히 기존의 공원 및 공공 공간에 친환경 디자인 개선 사업 포함
- ❖ 담장 허물기 등가로 공간 및 보행공간에 적극적인 친환경 시설 및 디자인 도입
- ❖ 공공 기관 주도과 지원을 우선으로 주민 및 민간의 참여를 적극적으로 장려하는 제도 필요



## 도시미관 정책제안 디자인 스팟 design spot

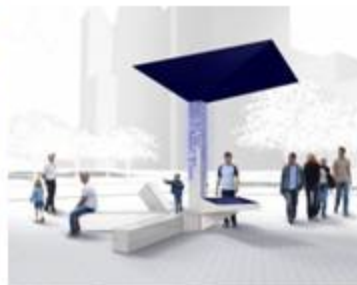
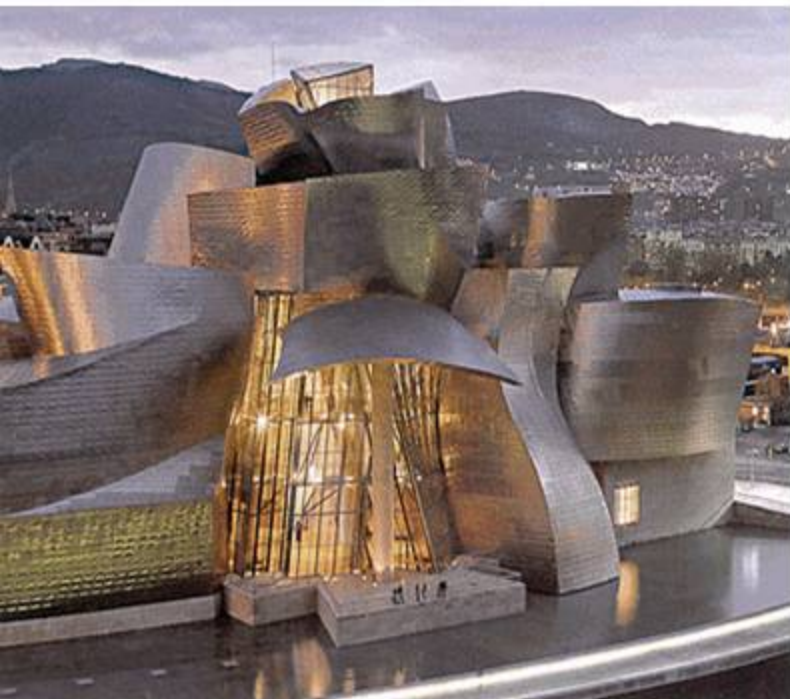


디자인 스팟 design spot 은 공공 공간 및 시설에 대해 디자인을 적극적으로 도입하고  
신개념의 도시공간을 생성하여 점차 공공 디자인도시

- ❖ 공공 디자인 요소를 적극적으로 활용한 공공 공간 및 시설물 도입
- ❖ 가로, 보행 공간, 오픈 스페이스에 디자인 공간의 연출을 통해 다채로운 도시 이미지 연출
- ❖ 구 도심 재생지구 및 슬럼화 된 공간에 공공 디자인 공모전을 통해 환경디자인 의식제고
- ❖ 다른 도시와 차별화 된 공공 환경 디자인 실시 및 선도
- ❖ 도시간 및 디자인 단체와 **design SPOT network** 구성 연차적 디자인 스팟 확장



# 도시미관 정책제안 기타제안



## 기타제안 1 건축 외장 및 경관조명 디자인 장려 및 전략

- ❖ 미관지구, 도심지구, 랜드마크 건축물에 대한 외장디자인 심의 강화

## 기타제안 2 행정구역별 가로 시설물 및 색채 계획에 따른 디자인 가이드라인 실시

- ❖ 가로시설물, 색채계획의 통합관리 방안
- ❖ 행정 구역별, 혹은 특성화 지구별 가로 시설물 및 색채 계획 등 실시

## 기타제안 3 환경 시설물 통합 관리 센터 운영

- ❖ 버스쉼터, 게시대 등 환경 시설물 통합 관리 센터 운영
- ❖ 다양한 가로 시설물의 보행자 중심 디자인 실현을 위한 통합 관리

THANK YOU

