

SIGN GUIDE LINE

new city chungnam

NAEPO

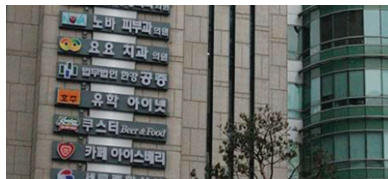
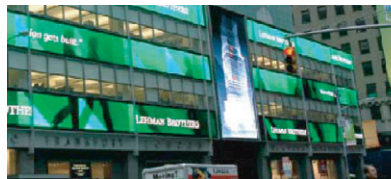
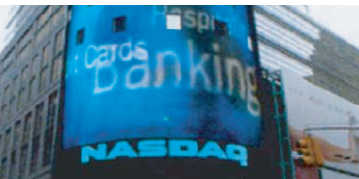
내포신도시



내포신도시

옥외광고물 가이드라인

SIGN GUIDE LINE



충청남도 홍성군 홍북면·예산군 삽교읍 일원 | 운영지원과 |
문의전화: 042-251-2924 | www.naeponewtown.or.kr



충청남도
CHUNGCHEONGNAM-DO



1_ 좋은 간판이란?

개성있고 아름답고 조화로운 간판입니다.

- 정보전달이 정확해야 합니다.

글자가 얼마나 크냐에 있는 것이 아니라,
얼마나 독창적이 디자인을 했는가에 달려있습니다.

- 요란하지 않아야 합니다.

간판이 너무 많거나 요란하면 오히려 시선을 호란시켜 고객의 마음을 끄는 것이 아니라 불쾌함을 줄 수 있다는 것을 잊지 말아야 합니다.

- 쾌적한 거리를 만들어야 합니다.

쾌적한 거리 조성, 보기 좋고 아름다운 간판으로 바꾸는 것입니다.

- 인상적인 상호를 멋진 글씨체로 표현해야 합니다.

소비자의 마음을 다정하게 이끌수 있도록 디자인되어야 합니다.

- 상호의 성격과 이미지가 동일해야 합니다.

원색적이고 무지막지하게 크기보다는 고객이 간판을 보고 그 가게의 성격을 이해하면서 방문할 수 있어야 합니다.

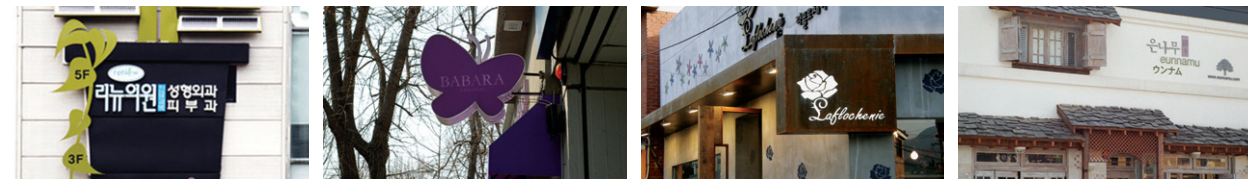
2_ 좋은 간판 만들기 10원칙

- **너무크게 만들지 않는다.**
크기가 아니라 질로 승부하라. 거리의 보도 폭은 평균 3m로 간판이 너무 크면 보행자가 한 눈에 보기 어렵다. 간판은 차량이 아닌 보행자 시각을 기준으로 만들어야 한다.
- **건축 및 주변환경과 어울리게 한다.**
옷을 선택할 때에도 색상과 스타일을 자신과 어울리게 선택하는 것처럼, 간판도 건물 및 주변환경과 조화를 이루어야 한다.
- **너무 많이 달지 않는다.**
간판이 많다고 손님이 많은 것은 아니다. 과도한 호객행위는 오히려 부정적인 이미지를 줄 수 있다. 1업소 1간판을 기본으로 하되 건물에 입주한 업소의 수가 많을 경우 연립형 간판을 활용하는 것이 효율적이다.
- **악센트는 부분적으로 사용한다.**
대형 원색 간판들이 모이게 되면 시각적 피로가 생기고, 주목성이 현저히 떨어지게 된다. 원색은 악센트로 사용하되 주변이 차분한 상태에서 부분적으로 적용하여 효과적으로 사용한다.
- **글씨는 여백을 두어 적용한다.**
여백없이 글씨만 가득한 간판은 한눈에 읽기 어렵다. 글씨가 작더라도 적절한 여백이 있다면 오히려 편하게 읽을 수 있다.



- **주 표기내용과 보조 표기내용을 구분한다.**
간판을 통해 먼저 전달할 것이 무엇인지 결정한 뒤, 중심 내용을 강조하여 표기하고 보조 표기내용은 작게 표기한다. 여러 가지 내용을 동시에 강조하면 어느것도 주목할 수 없게 된다.
- **건축물을 배경으로 활용한다.**
간판을 벽면에 가득채워야 한다는 생각은 잘못된 생각이다. 건물의 벽면을 최대한 활용하고 간결한 입체형 문자를 적용한다면, 건물의 아름다움을 살릴 수 있고 간판을 더욱 돋보이게 할 수 있다.
- **업소의 특징요소를 개발한다.**
신중히 고른 서체, 업소를 상징하는 조형이미지, 고유한 색상, 독특한 재질은 우리 업소를 다른 업소들과 차별화시키는 요소이다. 이 요소들은 작은 간판으로도 멋진 스타일을 연출할 수 있게 도와준다.
- **지나치게 자극적인 디자인은 피한다.**
지나치게 화려한 디자인은 거부감을 줄 수 있으며 주변 업소들이 경쟁심을 느끼게 되어 거리경관이 순식간에 혼란스럽게 변해버릴 수 있다는 것을 기억하자.
- **간판은 지속적으로 관리한다.**
간판은 꾸준히 청소하고 관리하는 것이 중요하다. 더럽고 녹슨 간판, 문자가 떨어져 나간 간판들은 경관을 해치고 업소 이미지에 악영향을 준다.

3_ 옥외광고물 가이드라인 개발 목적과 필요성



3-1 목적

내포시의 역사적, 입지적 특성에 맞는 옥외광고물 가이드라인 개발을 통한 조화로운 도시경관 형성에 기여

3-2 필요성

옥외광고물 등 관리법, 옥외광고물 등 관리법 시행령, 내포시 옥외광고물 등 관리조례로는 내포시의 주요상업시설들이 밀집되어 있는 지역에 날립하고 있는 불법광고물들과 적법하게 설치되어 있더라도 도시미관을 해치고 혼란스러운 시각적 요소들을 개선하기 어려우므로 내포시의 도시특성, 건축물, 도로환경 등 공간적·시각적 요소들을 분석하여 내포시의지역별 특성에 맞는 현실적이고 구체적인 표시기준을 마련하는 옥외광고물 가이드라인의 수립이 필요함.

● 옥외광고물등관리법 시행령 제32조 (표시방법의 완화)

1. 시장·군수또는 구청장은 광고물등의 표시가 미관풍치 및 건강하고 쾌적한 생활환경조성에 저해되지 아니한다고 인정하는 경우에는 다음의 지역중 특정구역을 지정하여 그 구역안서는 제13조의 규정에 불구하고 광고물등의 표시방법을 완화하여 적용할 수 있다. 다만, 제5호의 경우에는 제12조의 규정에 의하여 광고물등 중 금지하거나 제한하지 아니한 광고물등에 한한다.
 - ① 「국토의 계획 및 이용에 관한 법률」에 의하여 지정된 상업지역 및 미관지구
 - ② 「국토의 계획 및 이용에 관한 법률」에 의한 지구단위계획구역
 - ③ 폭 30m이상의 도로변
 - ④ 「관광진흥법」에 의한 관광특구(제10조 제1항 제3호·제6호 및 제7호의 규정에 의한 지구·지역 등을 제외한다)
 - ⑤ 제12조의 규정에 의하여 시장·군수 또는 구청장이 지정한 특정구역
2. 시장·군수 또는 구청장은 제1항의 규정에 의하여 특정구역을 지정하거나 표시방법을 완화하고자 하는 때에는 광고물관리심의위원회의 심의를 거쳐 그 구역 및 표시방법의 완화내용을 고시하여야 한다.
3. 시장·군수 또는 구청장은 제2항에 따라 표시방법의 완화내용을 고시하려면 미리 주민의 의견을 들어야 하며, 제시된 의견이 타당하다고 인정되면 이를 반영하여야 한다.

● 옥외광고물등 관리법 시행령 제32조의2 (광고물등의 표시방법 특례)

제32조의2(광고물등의 표시방법 특례)다음 각호의 어느 하나에 해당하는 지역에서는 시·군·구 조례로 정하는 바에 따라 광고물등을 건물 면적으로 제한 할 수 있다.



5_ 내포시 옥외광고물 가이드라인

5-1 옥외광고물 가이드라인 적용범위

내포시 전 지역을 대상으로 하되 옥외광고물을 주요 홍보수단으로 사용하여 도시환경 및 거리미관과 밀접한 관련이 있는 업무지역, 중심상업지역, 주거지역, 산업지역에 적용한다.

5-2 광고물 종류에 따른 가이드라인

● 가이드라인 관련 용어 정리

- ① 광고물-옥외광고물의 약칭
- ② 광고물등-옥외광고물과 그 게시시설을 포함
- ③ 광고물관리자-통상적으로 광고물등의 소유권을 가진자(광고주, 옥외광고업자)를 일컬으며 소유자로부터 권한을 부여받아 직접 광고물등을 관리하는 자를 포함
- ④ 광고주-옥외광고물을 의뢰하는 주체
- ⑤ 간판-좁은 의미의 광고물 등
- ⑥ 판류형-입체형 또는 평면형의 문자·도형 등이 표시된 판을 건물의 벽면에 부착하는 형태의 광고물 등

- ⑦ 입체형(문자형)-문자·도형등을 건물의 벽면에 직접 또는 바를 이용하여 부착하는 형태의 광고물 등
- ⑧ 전광류-전자식 발광(LED)또는 화면변환의 특성을 이용하여 표시내용이 수시로 변화하면서 문자 또는 형상(동화상 등)을 나타내는 조명방식
- ⑨ 건물의 정면 도로에 접한 모든 벽면(영 제15조 제2호)
- ⑩ 도로의 곡각지점 2개 이상의 도로가 서로 교차하는 꼭지점
- ⑪ 단독건물-1개의 간판만 설치하는 건물
- ⑫ 연립가로형간판-동일한 크기 및 형태로 정렬하여 설치하는 가로형 간판
- ⑬ 소형돌출간판-1층 업소에서 소형으로 설치하는 돌출간판
- ⑭ 지주형종합안내판-건물의 업소들을 안내하기 위한 지주형 안내판

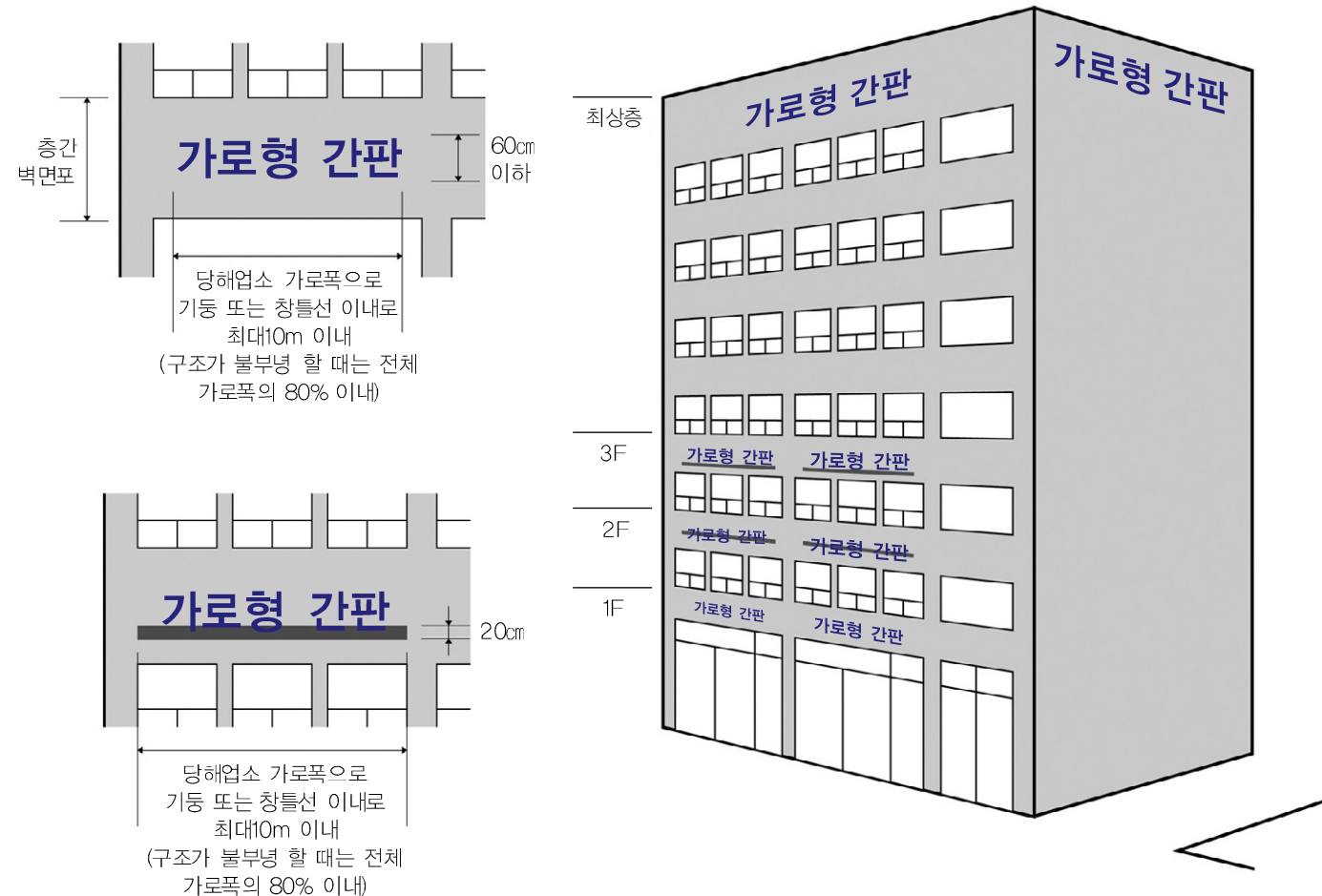


● 광고물 수량

간판의 총수량 : 1업소 1간판 원칙

(단 곡각지점 및 출입구가 앞뒤 도로에 접한 업소는 가로형 간판 1개 추가, 5층 이상의 건물에 한하여 건물명, 기관명, 대표 상호를 표시하는 최상단 간판을 가로형 또는 세로형으로 표시할 수 있다.)

가로형 간판



① 수량 : 1개 (곡각지점 및 출입구가 앞뒤 도로에 접한 업소는 1개 추가)

- ② 제한 :
- 점포주택의 주거부분으로 쓰이는 해당층에는 설치금지
 - 가로형 광고물은 판류형을 금지
 - 건물의 주출입구 1층 상단 및 최상단에는 입체형으로 된 건물명을 제외한 광고물 설치 금지
 - 동일층의 가로형광고물은 상·하 2줄로 표시할 수 없다.(전화번호, 체인점 표시, 인터넷주소, 지점명등 가로형 광고물 높이 이내로 2줄 표시가능)
 - 둘 이상의 벽면을 연결하여 표시할 수 없다.
 - 간판에는 실물사진 이미지를 표시할 수 없다.

③ 표시방법

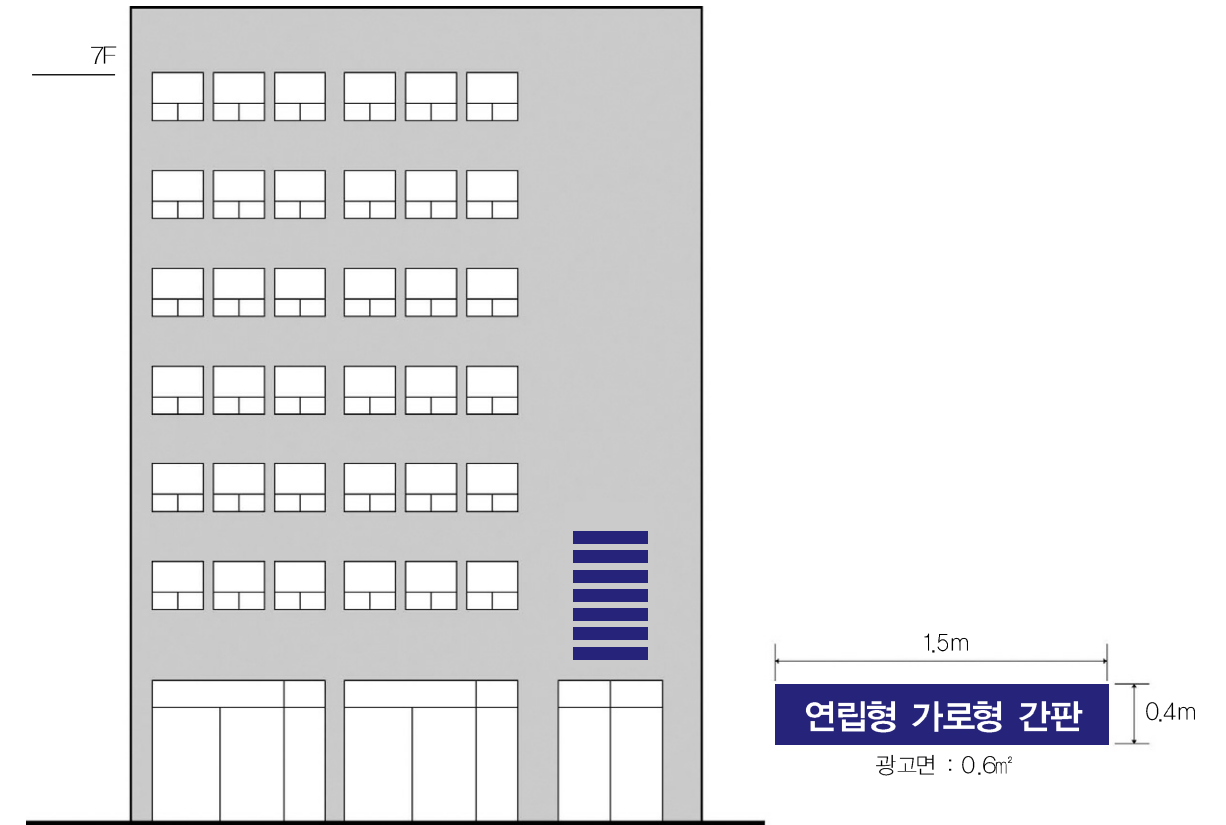
- 영역의 구분
 - 가로너비 : 해당 업소의 가로 폭 또는 창틀선 이내로 10m 이내
구조가 불분명 할 때는 전체 가로 폭의 80% 이내
 - 세로높이 : 해당 업소의 층간 벽면 폭으로 하며, 좁거나 전면이 유리인 경우 창문 개폐 등으로 영역을 정하며 60cm 이하
 - 두께 : 건축 벽면으로부터 돌출 폭 30cm이내
- 형식-입체형으로 2층이하(상업지역5층, 주거·산업시설지역 3층)에만 설치가능
- 문자크기-주표기 문자의 높이 60cm이내 (조인트바 높이 20cm)
- 색상 : 색상의 활용은 업종 및 지역에 따라 개성 있게 사용하되, 고채도의 원색(채도 12~14인 적색, 노랑계열)은 강조할 부분의 포인트 색으로 제안한다.

- 같은 층의 간판 높이 및 위치는 일치되게 정렬하여야 한다.
- 조명의 광원은 직접 노출시켜 사용하지 말고 커버를 씌우거나 매입하여 사용한다. 문자나 도형부분만 부분조명, 점멸방식은 금지하며 권역에 따라 심의를 통하여 허가 받을 수 있다.
- 1층 가로형 간판의 분할 부착
 - 주변 경관, 건물의 외관, 디자인 요소의 이유로 1층의 간판을 분할하여 설치할 수 있으며, 해당 간판의 총 면적의 범위 내에서 가능하다. (2개까지만 분할)
- 소형가로형 간판 (자유형태 간판)
 - 2~3층에 한하여 소형가로형 간판을 설치할 수 있으며 가로 폭은 가로 영역의 60% 이내, 높이는 80cm 이하의 범위
 - *인증간판제작업소 제작, 심의 허가

연립가로형 간판

- ① 수량 : 1개 (가로형간판을 설치할 수 없는 업소에 한함. 4~7층 업소, 지하업소 또는 후발입점 업소로 가로형간판을 부착할 공간이 없는 경우)
- ② 위치 : 3층 이하 공동으로 사용하는 벽면으로 공간이 충분히 확보 된 곳
- ③ 표시방법 :
 - 1업소 광고면적 : 0.5㎡ 이내, 권장 규격은 가로 125cm×40cm 이내
 - 총 면적 : 8㎡ 이내

- 돌출 폭 : 20cm 이내
- 표시 내용 : 층수, 업소의 상호 및 상징도형에 한해 표시
전화번호 및 업종 및 품목은 표시 금지
- 표기내용은 개별간판 면적의 1/2 이하로 하여 식별력을 확보한다.



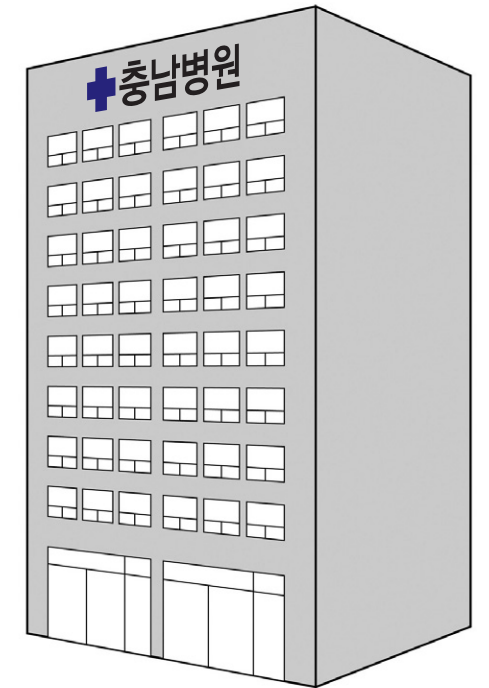
건물상단 가로형·세로형 간판



- ① 대상 : 도로에 접한 면에 5층 이상 건물의 최상층 간판으로 건물명, 대표 업소명, 기관명을 등을 표시
- ② 수량 : 1개(상업지역 및 도로에 접한 면, 업소간판과 별도의 전면간판이 없는 기관 및 건물은 2개까지 허용/혼용가능)
- ③ 표시방법 :
 - 입체형
 - 규격 : 건물 가로폭의 1/2이내, 세로 80cm 이내
문자 및 도형 크기 100×100cm 이내
 - 돌출폭 : 건물 벽면으로 부터 30cm 이내

대형상업건물 상단 간판

- ① 대상 : 도대형병원, 종합쇼핑몰, 관광호텔
- ② 수량 : 1개
- ③ 표시방법
 - 규격 : 입체형으로 문자 및 도형크기 2m 이내
가로 건물폭의 1/2 이내



9 돌출간판/2면용 돌출간판

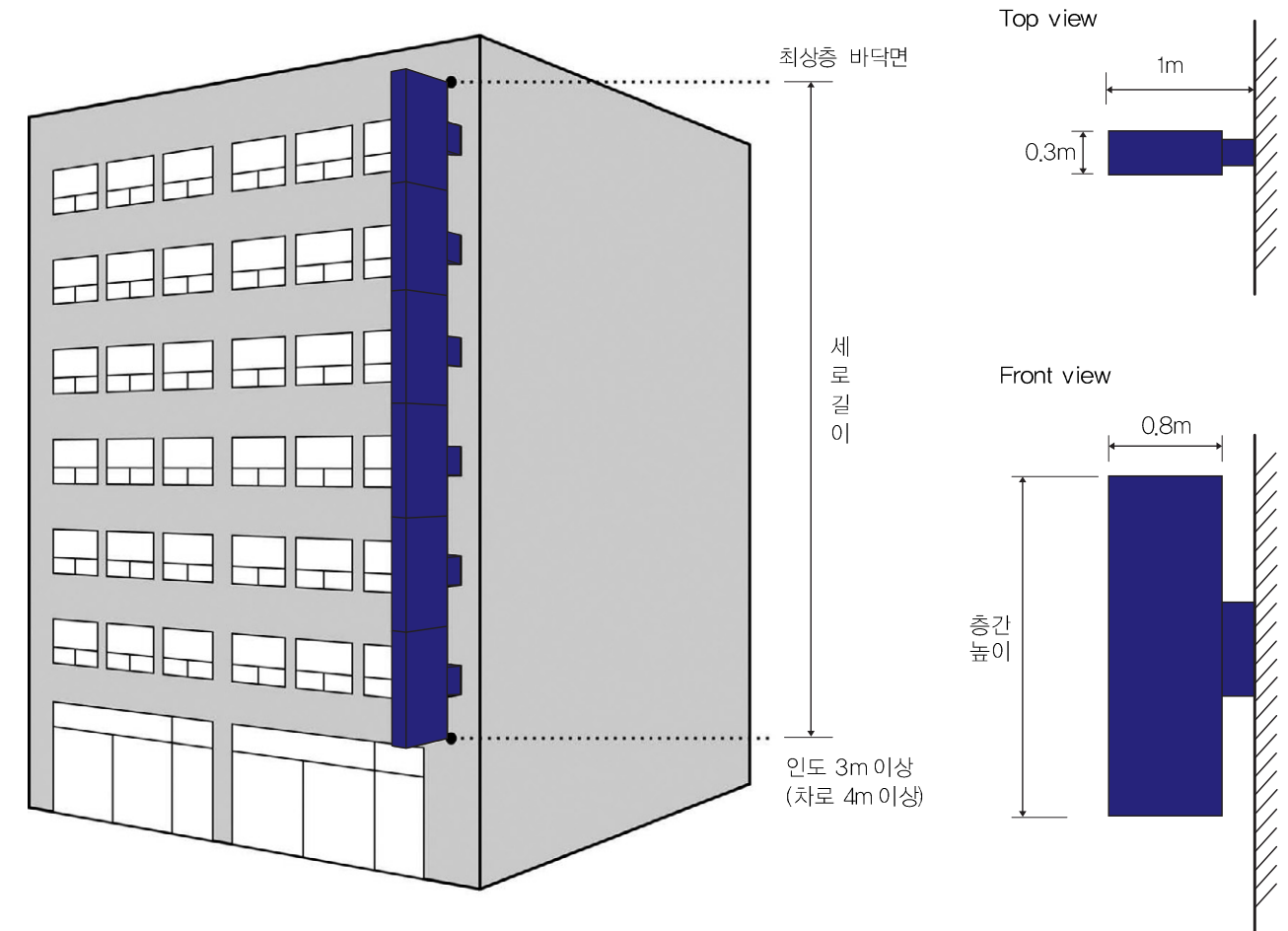
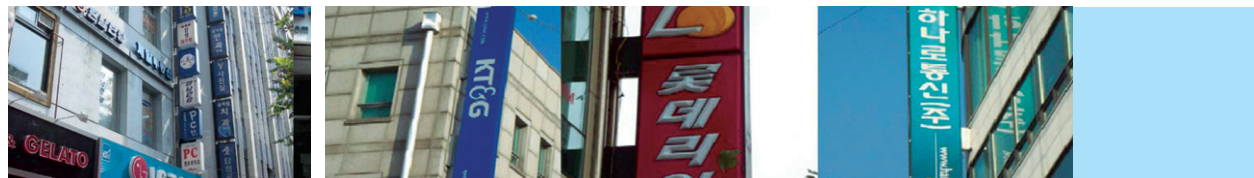
① 수량 : 1개 (2층~5층 업소로 1층은 제외)

② 위치 :

- 상단 건물 최상층 바닥면,
 - 하단 2층 바닥면까지(인도에 접했거나 여유 공간이 있는 건물로 차도에 직접 접한 건물은 설치 불가)
 - 점포주택의 주거부분으로 쓰이는 해당층에는 설치금지

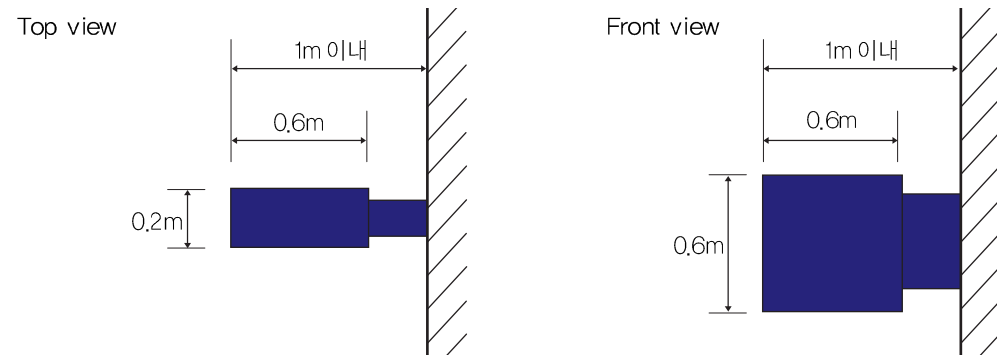
③ 표시방법 :

- 규격 : 폭 80cm×높이 (층높이/입점수)×두께 30cm 이내
- 돌출 폭 : 100cm 이내
- 이격거리 : 돌출간판 간 이격거리가 20m 미만 1열, 20m 이상 양끝에 2열 (중간설치 불가, 최대 2열)
- 주 표기 내용은 간판면적의 1/2 이내로 표시한다.
- 보명 : 광원노출 금지. 문자나 도형부분 조명, 점멸방식 금지
- 한 건물 내에서는 일정 규격으로 통일되게 돌출시켜 표시한다.
- 돌출간판의 구조체는 개별간판의 교체가 용이하도록 제작한다.



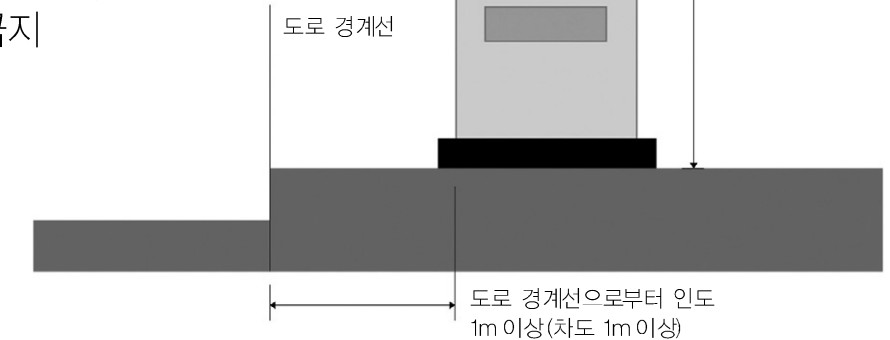
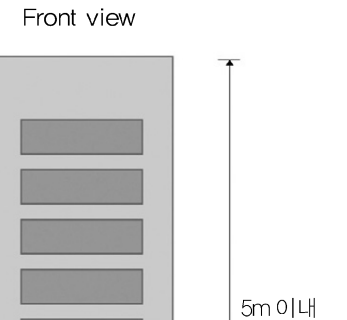
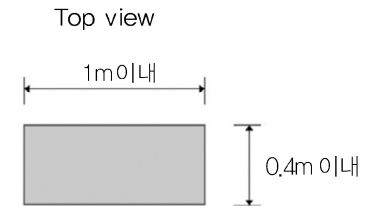
소형돌출형간판

- ① 대상 : 1층 업소 중 도로(인도)에서 직접 출입하고 1개 이하의 간판이 설치된 업소
- ② 수량 : 1개
- ③ 위치 : 1층 업소 좌우 경계면 안쪽 (건물 별 방향의 통일)
- ④ 표시방법 :
 - 면적 : 1면이 0.36㎡이내, 권장규격은 60cm×60cm
사각이 아닌 형태도 60cm×60cm
부착 앵커나 걸개 등은 규격에서 제외
 - 두께 : 20cm이내 (조형물은 60cm이내)
 - 돌출폭 : 벽면에서 1m이내
 - 보행에 지장이 없는 높이에 설치
 - 같은 건물 내에서는 부착 방향 및 높이 등이 통일되도록 권장
 - 소형돌출간판을 표시한 업소는 돌출간판을 표시할 수 없다.
 - 간판이라기 보다는 업소를 상징하는 조형물로 조성한다.



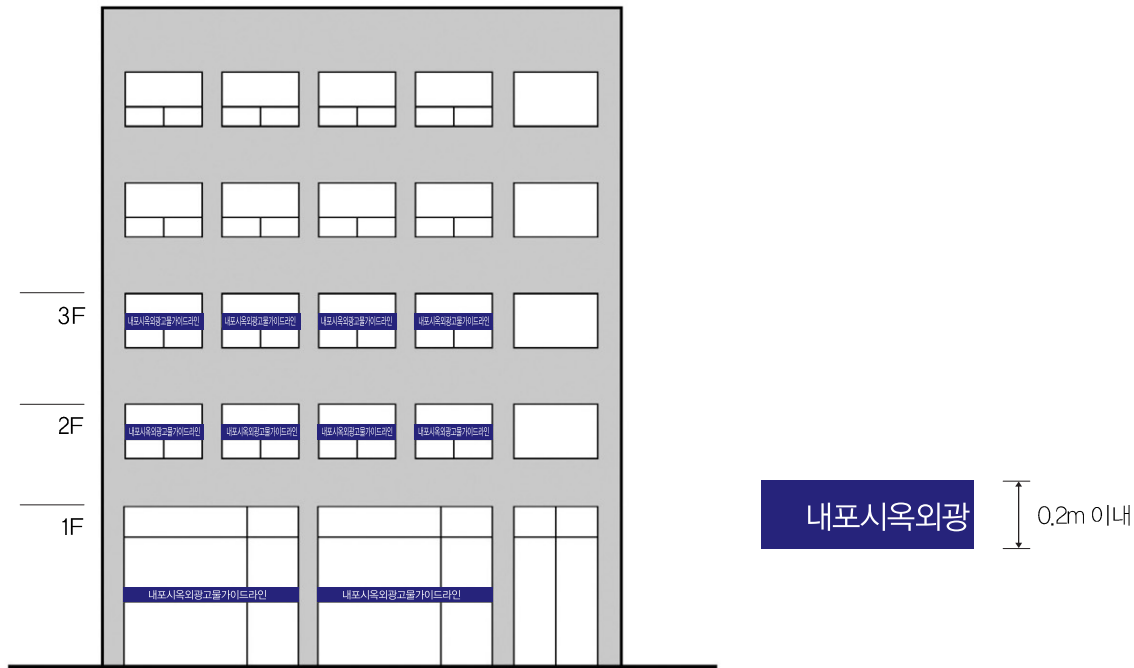
지주형 종합안내판

- ① 대상 :
 - 5층 이상 건물로 5개이상의 업소가
해당 건물의 부지가 있는 경우
 - 연립가로형간판이 설치된 업소는 설치불가
- ② 수량 : 1개
- ③ 위치 :
 - 출입구, 건물 모서리로 도로 경계선에서 이격
(인도 1m, 차도 1m 이상) 표시
- ④ 표시방법 :
 - 면적 : 가로 1m×세로 5m×두께 0.5m 이내
입점업소의 수 및 면적에 따라 분할
 - 형태 : 조형물형태는 금지하고 사인형태만 허용
 - 표기내용 : 건물명, 층수, 상호 및 도형
(전화번호, 업종은 금지)
 - 점멸, 네온, 화면전환방식 금지



☉ 창문이용광고

- ① 위치 : 3층 이하의 창문 또는 출입문
- ② 표시방법 :
 - 재질 : PVC필름
 - 높이 : 20cm이내
 - 건물의 내 외부를 차단하거나 미관증진을 목적으로 업소 또는 업종과 직접 관련 없는 패턴 등 무채색의 디자인을 사용할 경우 규격 초과가 가능
 - 창문내부에 플래카드, LED전광판의 설치 금지



☉ 주유소·가스충전소 광고물 등

- ① 수량 : 권역에 관계 없이 총 4개 표시할 수 있다.
(차양막(캐노피) 3면을 3개의 가로간판으로 보며 차양막 하단에 현수식 가로간판 1개, 가격표시 간판은 수량에서 제외) 표시
- ② 표시방법 :
 - 차양식 가로형간판
차양막의 가로범위를 모두 사용 할수 있으며, 차양막에 연장하여 설치된 시설물에 표시하는 것을 금지한다.
세로길이는 80cm 이내로 한다.
 - 현수식 가로형간판
차양막 하단에 매달아 설치하는 가로간판은 가로 크기가 캐노피 폭의 80%, 높이는 80cm 이내로 하며, 총량 범위내에서 2개로 분할하여 연속 설치 할 수 있다.
 - 지주이용간판은 설치할 수 없다.(가격표시간판은 예외)
 - 정유사의 고유 색상을 건물 입면적의 1/3 이내로 적용한다.
 - 점멸조명이나 광원을 노출시켜 사용할 수 없다.



5_ 표기요소의 이해

옥외광고물에는 상호 또는 브랜드를 알릴 수 있는 최소한의 정보만 표기 하되 주 표기내용과 보조 표기내용으로 구분하여 적용한다.

6-1 주 표기내용

● 심볼 (symbol)

업소나 회사의 시각적인 커뮤니케이션의 기본이 되는 형상으로 마트나 로고타입 혹은 그것을 조합한 형태이다.



● 로고타입 (Logotype, I Logo)

로고타입 (Logotype, I Logo)이란 업소나 회사의 명칭을 드러나 도록 만들어 상표처럼 사용하는 글자체로 문자나 이미지를 조합 하여 디자인하거나 레터링한 것을 말한다.

충청남도
CHUNGCHONGNAM-DO

● 시그니처 (Signature) ▶ BI (Brand Identity)

심볼과 로고타입이 일정한 기준으로 조합된 것을 말한다. 심볼을 기준으로 로고타입이 상하 혹은 좌우로 조합되며, 이 경우 로고타입은 커뮤니케이션을 더욱 원활히 돕는 보조적 역할을 수행한다.

