



## 2009 해외교육연수 보고서



2010. 2



충남발전연구원  
Chungnam Development Institute

# 차 례

1. 델라웨어주 개요
  2. 델라웨어주 주요정책
  3. 델라웨어주 주요도시
  4. 델라웨어주 주변도시
  5. 연수 후 시사점
- 〈부록〉 델라웨어주의 기초자료

# Center for Energy & Environmental Policy 소개

- 과정 : 대학원 (석박사 학위과정), 학부
- 교수진 : 16명
- 연구분야 : 에너지 및 수자원 지속가능성, 환경정의, 지구환경, 정책생태학, 지속가능 개발



# 1. 델라웨어 주 개요

## 1) 일반현황



- 미국의 동부, 펜실베이니아, 뉴저지, 메릴랜드주와 접
- 위도는 39도로 우리 나라와 기후 조건 비슷

- **지형지세**

- **면적 : 6,452 km<sup>2</sup>** (폭 48km, 길이 161km, 미국주중 2번째로 적은 면적 (충남의 75%))
- **기후 : 연평균 기온은 화씨 32.0(0도)에서 75.8도(24도)**
- **표고 : 최고 137m, 평균 18m**

- **인구 :**

- **: 783,600명(2000년), 666,168명(1990년)**

- **인종 : 백인 74.6%, 흑인 19.2%, 아시안 2.1%**
- **한국인 : 1,991명**

- **경제**

- **농업: 구이용 닭, 콩, 옥수수, 우유**
- **어업 : 게, 조개**
- **제조업 : 화학, 음식료, 제지, 고무 및 플라스틱, 1차금속, 인쇄**
- **광업 : 모래 및 자갈, 마그네슘 혼합물**

- 정부
- 헌법승인 : 1787년 12월 7일
- 주 모토 : Liberty and Independence
- 주 별칭 : The First State(Diamond State, Blue Hen State, Small Wonder)
- 주도 : Dover(Kent County)
- 주정부 : 1776년에 주가 됨, 1777년에 뉴캐슬에서 도버로 주도 이전, 현재주법은 1897년에 제정
- 주색깔 : Colonial blue and buff
- 주기 :
- 주 seal :
- 주 노래 : Our Delaware



## 2) 주요상징물

### ● 지리

- 주 화석 : 시석, 전석(belemnite: 오징어류 화석)
- 주 광물 : 규산석(Sillimanite)
- 주 토양 : Greenwich Loam



### ● 동물

- Blue Hen, Weakfish(민어과), Horseshoe Crab



- 주 곤충

- 주 곤충 : 무당벌레(Lady Bug)
- 주 나비 : 호랑나비(Tiger Swallowtail)
- 주 무척추동물 : 강도래(Stonefly)



- 기타 상징

- 주 음료 : 우유
- 주 디저트 : 복숭아 파이
- 주 별 : Delaware Diamond





● 주 식물

- 주 화 : 복숭아꽃(1895.5.1)
- 주 허브 : Sweet Golden Rod(1996.6.24)
- 주 나무 : American Holly(1939.5.1)  
(크리스마스 홀리, 에버그린홀리로 불림)



### 3) 델라웨어주의 생활

- 생활비는 주변 주에 비해 저렴
  - 자동차보험료, 주택가격, 교통비, 보건의료비, 유틸리티, 식료품비(연수익 5만달러, 두명의 자녀, 자동차 1대, 4인가족 기준)

#### Cost of Living Index Comparison: April – June 2009

Location	Index
Dover, Delaware	97.0
Wilmington, Delaware	105.7
Washington DC	140.0
Baltimore, Maryland	122.5
Boston, Massachusetts	132.5
Newark, New Jersey	127.7
New York, New York (Manhattan)	217.5
Wilmington, North Carolina	97.0
Philadelphia, Pennsylvania	124.7
Richmond, Virginia	107.2

Source: ACCRA

- 2009년 75.6%가 자가 소유(전국 평균 67.4%)
  - 주변 대도시권에서는 비교적 저렴한 주택가격 유지

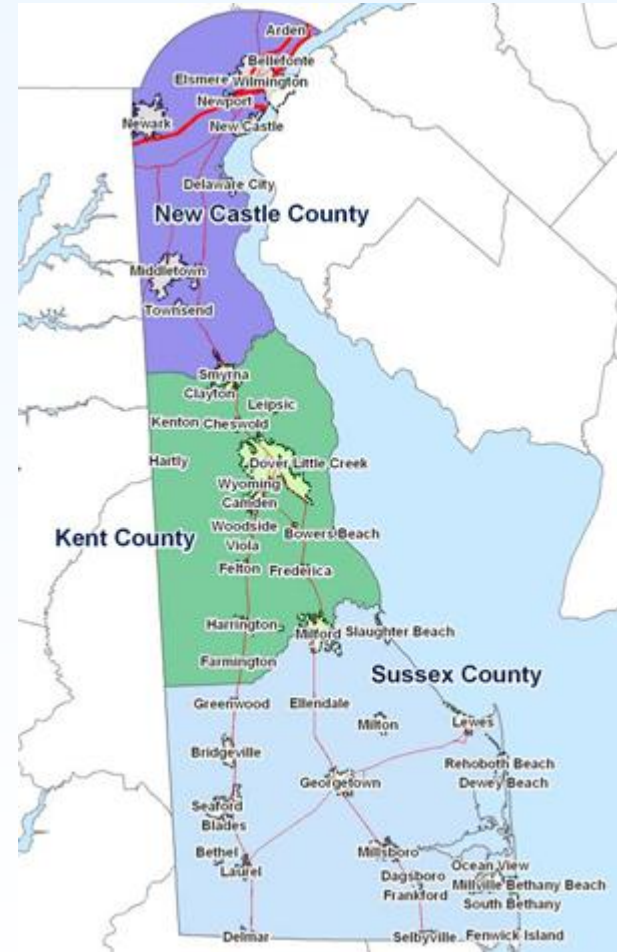
Real Estate Value Comparison: July – Sept 2009

Location	Average Price / Sq. Ft	Median Sales Price
Dover, Delaware	\$113	\$183,178
Wilmington, Delaware	\$150	\$209,000
Washington DC	\$1,084	\$382,250
Baltimore, Maryland	\$141	\$173,000
Boston, Massachusetts	\$660	\$512,500
Newark, New Jersey	\$83	\$162,500
New York, New York	\$1,167	\$960,000
Wilmington, North Carolina	\$127	\$170,000
Philadelphia, Pennsylvania	\$141	\$146,000
Richmond, Virginia	\$127	\$183,700

Source: Market Trends Report, Trulia.com

#### 4) 델라웨어주 행정구역 : 57개의 자치단체

- New Castle County
  - 인구 : 500,265명(63.8%)
  - 델라웨어주 최북단, 국제공항 인접, 국내공항, 철도, 항만, 3개 고속도로
- Kent County
  - 인구 : 126,697(16.2%)
  - 델라웨어주 중부, 주도 Dover 입지, 공군비행장
- Sussex County
  - 인구 : 156,638(20.0%)
  - 델라웨어주 최남단, 비치, 휴양지



## 5) 델라웨어주의 위상

- Milken 연구소 : 2008년 주 기술 및 과학지수
  - GDP에서 차지하는 신규주식공모상장액(1위)
  - 인구 10만명당 박사학위 과학자(1위)
  - 박사학위 엔지니어(1위)
  - 현재 박사학위(4위)
  - 기술 및 과학노동인구(7위)
  - 인간자본(10위)
  - R&D투자(12위)
- U.S. 상공회의소 : 2008 비즈니스를 위한 최고의 제도적 환경(7년 연속 1위)
- CNBC : 2008년 미국 최고의 비즈니스주(1위)
- Forbes지: 비즈니스 최저비용주(3위)
  - 노동, 에너지, 세금기준

- Business Expansion<sup>지</sup>: 2008<sup>랭</sup>킹리포트
  - 수행, 비즈니스활력, 개발역량(AAA)
  - 신규주식공모상장(1위)
- 2007 미시<sup>건</sup> Entrepreneurship 순위
  - 대학 스펀아웃 비즈니스(1위)
  - Entrepreneurial 프로그램(3위)
  - 소규모비즈니스 연구혁신 기금<sup>올</sup>(3위)

## 6) 델라웨어주의 산업클러스터

- 자동차/항공기 및 플라스틱 제조산업
- 바이오 및 생명과학
- 화학 및 신소재
- 금융서비스
- 건강 및 의료장치
- 관광

## 7) 델라웨어주의 주요기업

- 델라웨어주 주요기업 : 고용창출 기업을 중심으로
  - AIG Marketing(보험)
  - Acme Markets Inc(식료품)
  - Astrazeneca(의약)
  - A I Dupont Institute(건강)
  - Bank of America(금융)
  - Citibank NA(금융)
  - Happy Harrys Inc/Walgreen(소매)
  - HSBC(금융)
  - JP Morgan Chase(금융)
  - Lowes Home Centers Inc(금융 서비스)
  - E I Dupont De Nemours Co(화학)

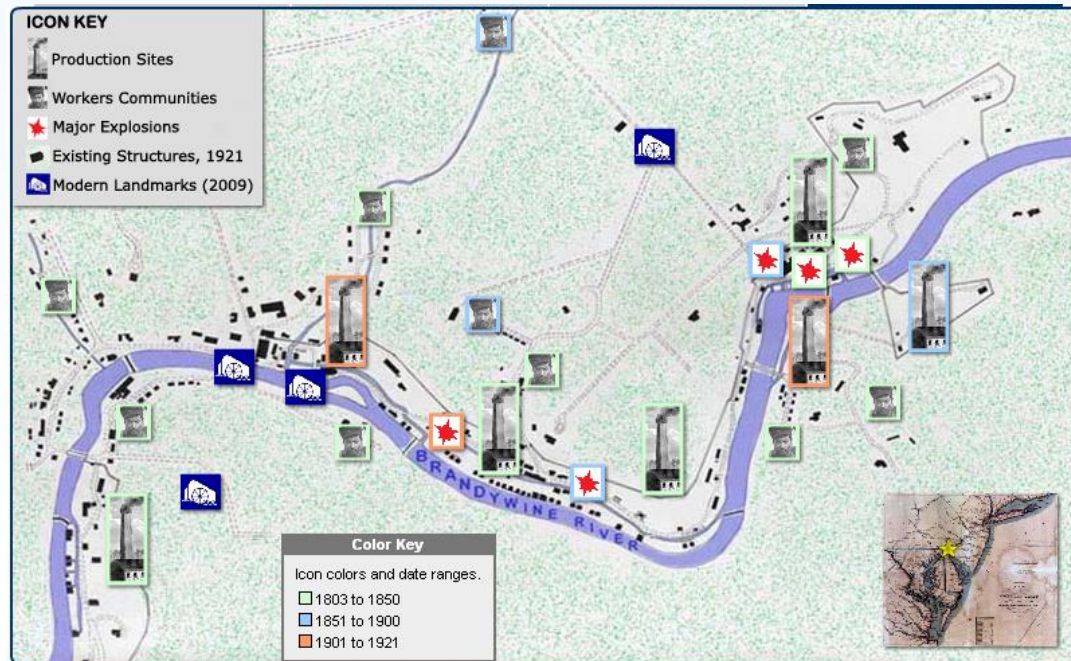


## 8) 주요 매력물

- New Castle
  - Brandywine Valley Scenic Byway
  - Discover the Brandywine Valley
  - Riverfront Wilmington
  - Historic New Castle
- Kent
  - Dover International Speedway
  - Old Dover Days
  - First State Heritage Park
- Sussex
  - Nanicoke Indian Museum
  - Historic Lewes
  - DiscoverSea Shipwreck Museum

# (1) Hagley Museum and Library

- 1802년 E.I.DuPont이 화약을 개발한 장소
  - 초기 미국산업지역으로 듀퐁가의 가옥과 정원, 노동자거주지, 복원된 제분소 등이 입지



## (2) Winterthur

- 위치 : 델라웨어주 Kennett Pike 소재
- 규모 : 1,000에이커(122만평)
- Henry Francis duPont가 태어나고 거주한 집으로 매년 22만명이 방문하는 울창한 수림속의 정원, 박물관, 갤러리, 도서관으로 구성



### (3) Longwood Garden

- 위치 : 펜실바니아주 Kennett Square 소재
- 규모 : 4.2평방키로(130만평), 1만 1천여종 식물보유
- 듀폰사와 GM사장은 지난 피에르 듀퐁이 Peirce 농장을 구입하여 주말정원으로 농장으로 1906년부터 1930년대에 걸쳐 조성
- 1946년 소유권이 듀퐁재단으로 이전되면서 주 정부의 승인을 받아 전시와 교육을 목적으로 일반인에게 개방
- 롱우드 가든의 발전 방향
  - 수준있는 전시를 통한 아름다운 식물원의 조성과 원예학을 공부하는 학생들에게 최고의 원예교육을 받을 수 있는 장소의 제공
- 현재 비영리 단체로 정부 보조금 없이 자원봉사자, 기부금과 입장료, 기념품판매수익으로 운영
- 매년 콘서트, 연주회, 공연 등 300회 이상 이벤트 개최
  - 불꽃놀이, 야간조명을 이용한 분수쇼 등





## 2. 델라웨어 주 주요정책

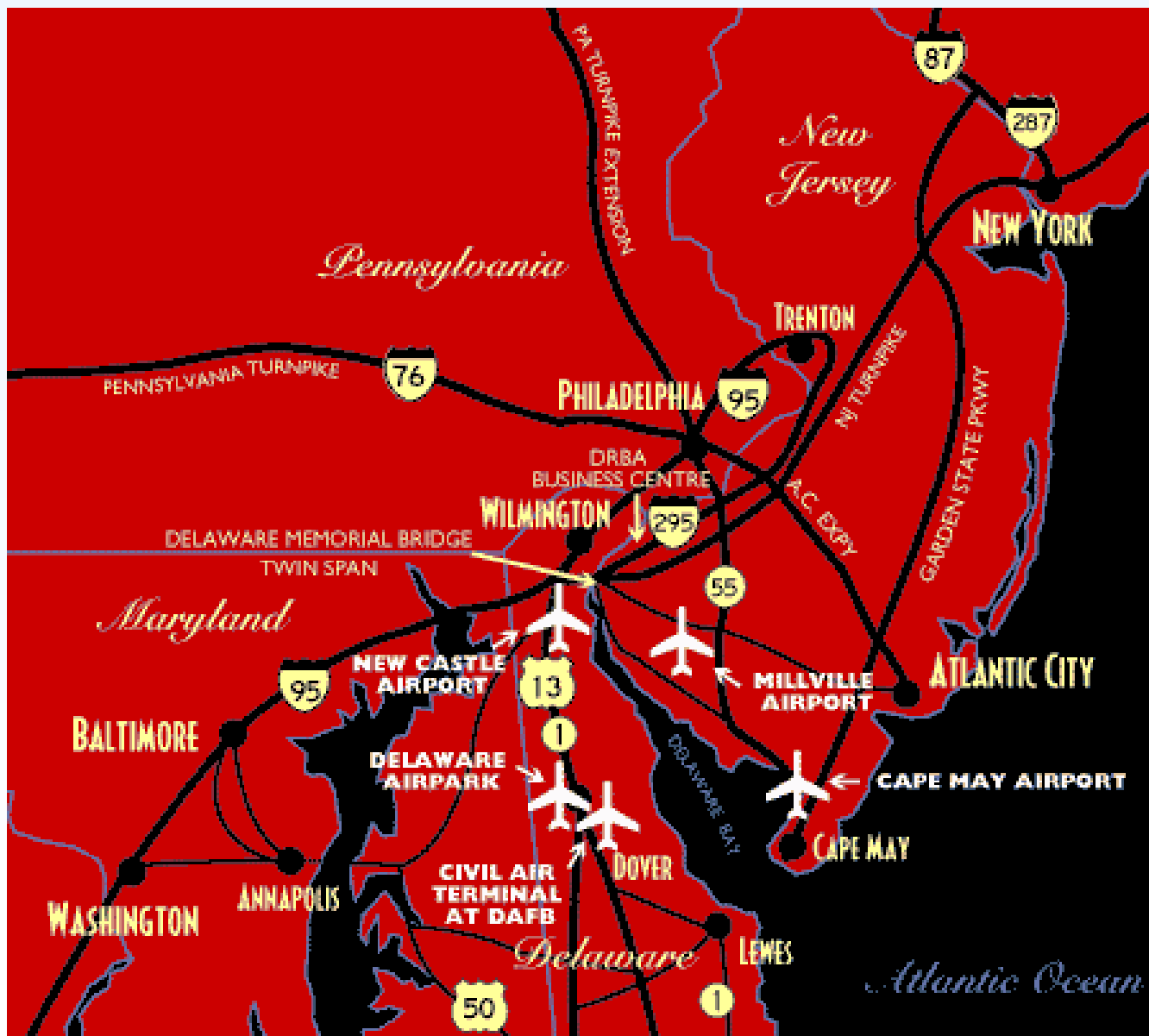
### 1) Delaware River & Bay Authority(DRBA)

- 델라웨어강 유역 델라웨어와 뉴저지주의 경제개발 및 원활한 교통수단 제공(총9개 시설)
  - 뉴저지 남부 4개 카운티와 델라웨어 3개 카운티
- 교량, 페리, 비즈니스센터, 공항, Air Park 등을 협정을 통해 통합관리함으로써 질 높은 고객서비스 제공

시설명	내용	가입연도
델라웨어 기념교량	뉴저지와 델라웨어를 연결하는 교량으로 1951년 건설되었으며, 하루교통량은 86,000대	
Cape May와 루이스간 페리호	뉴저지의 Cape May와 델라웨어의 루이스간 17마일을 5대의 선박으로 운항	1995
3개항의 페리운항	델라웨어와 뉴저지주의 19세기 전전지를 왕복하는 페리(Fort Delaware State Park, Fort Mott State Park, Fort Dupont State Park)	
Salem지역 비스니스 센터(N.J.)	뉴저지주 Salem카운티에 위치한 기에이커규모의 비즈니스 파크	1998
뉴캐슬 공항(D.E.)	델라웨어주 뉴캐슬 카운티에 위치하여 뉴욕과 워싱턴 DC를 이상적으로 연계	1995
Cape May 공항(N.J.)	뉴저지주 Cape May에 위치하며 뉴저지주 해안을 찾는 관광비행	1999
Millville 공항(N.J.)	뉴저지주 Cumberland 카운티에 입지하여 항공기 수리, 훈련 및 사업활동을 위한 지역센터로서의 역할 수행	1999
도버 AFB내 민간항공터미널(D.E.)	도버 군용비행장내에 입지하고 있으며 도버 도심에서 2마일 거리의 민간공항터미널	1999
델라웨어 에어파크(D.E.)	도버로부터 5마일 거리에 입지하고 있으며, 주립대학 비행훈련프로그램을 포함한 45개의 항공 관련 기업 본사위치	2000







## 2) Delaware Mainstreet Program

- Delaware Economic Development Office(DED0)내에 센터설치하여 운영
- 주내 8개 도시 중심시가지의 재생
  - 델라웨어내 역사적 중심시가지, 커뮤니티, 소규모사업체 등을 대상으로 상업지역 재생, 벤처사업가 및 혁신중진, 장소의 질 제고
  - 비즈니스개발, 빈점포줄이기, 상업지구내 소매상품 및 서비스의 선정과 배치를 위한 사전계획
  - 이해관계자들의 기술지원 및 훈련을 위해 델라웨어 대학교에서 훈련프로그램 개설

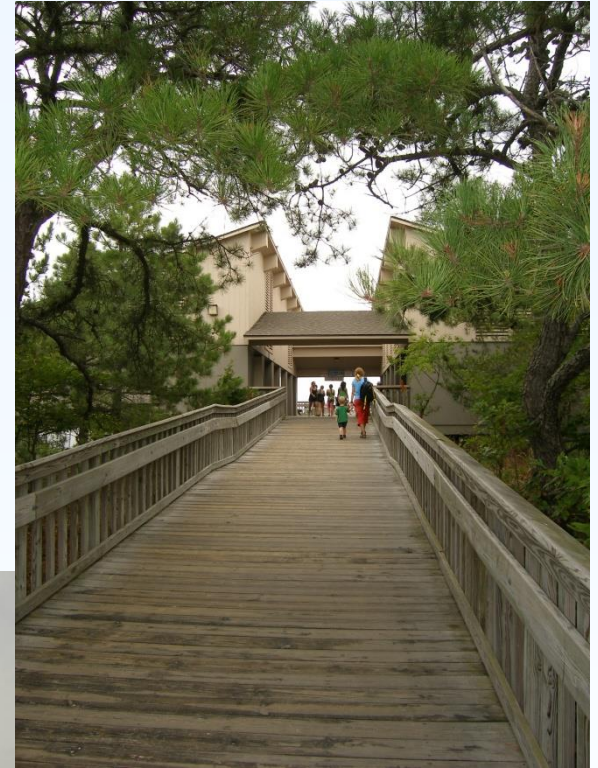


### 3) Delaware coastal Management Program(DCMP)

- 해안자원의 개발 및 보전으로 그 가치를 높이기 위한 프로그램의 일환으로 추진
- 해안가 풀식재, 해안사구 보전 등을 여타 연방정부 지원프로그램과 연계하여 추진







## 4) Chesapeake & Delaware Canal 운영

- 총길이 14mile
- 델라웨어강과 체사피크만을 연결
- 주요기능
  - 화물수송 2만5천척
  - 휴양 및 교육  
(낚시, 사냥, 탐조, 승마, 습지관찰, 사냥개 훈련)
- 주요시설
  - 비지터센터, 선박관찰대, 주차장, 야영장, 하이킹장, 낚시터, 트레일, 보트계류장 등













# 3. 델라웨어주 주요도시

## 1) The City of Wilmington

- 위치 : 보스터-리치몬드 megalopolis 중양
- 인구 : 72,644(2000)- Delmarva반도내
- 가구당평균소득 : \$35,116(2000)
  - 미국전체 : \$41,994, 델라웨어주 : \$47,381
- 뉴캐슬 카운티에 속함
- 주요업무 : 재정세금, 소방, 법, 자격증 및 검사, 구직, 공원 및 휴양, 계획, 경찰, 공공사업, 부동산 및 주택업무 등



# (1) Mainstreet Wilmington

- 월밍턴 중심사업구역 개선을 목적으로 설립된 비영리 파트너십으로 4가지 접근과 8가지 원칙하에 추진
  - 4가지 접근 - Organization, Promotion, Design, Economic Restructuring
  - 8가지 원칙 - 종합적, 점진적, 자조, 파트너십, 현존 자산에 대한 정체성 유지 및 자본화, 질적 고도화, 변화, 실행담보
- 추진주체
  - Downtown Vision(DTV), Wilmington Renaissance Coporation, Downtown Business Association, 시정부 경제 개발국, 시의회 등
- 핵심과제
  - 생활, 일, 쇼핑, 학습, 현대의 장소로서 중심시가지를 조성
  - 현사업장의 지속가능성을 위한 고용 및 훈련
  - 시가지 경관의 심미적 개선 조장
  - 재산가들의 역동적인 참여유도
  - 중복노력의 최소화를 위해 영리, 비영리 파트너조직, 공공영역과 긴밀히 연계

## (2) Wilmington Riverfront 조성사업

- The Riverfront Development Corporation of Delaware(RDC)
  - 델라웨어강 지류인 크리스티나 강변의 경제적 활력을 창출하기 위해 설립
  - 1996년부터 2006년까지 방치된 산업지대를 재개발하여 매력있는 역사, 휴양, 문화, 소매 및 요리, 주거, 스포츠지구로 전환





## ● 주요도입기능

- 예술 및 문화 : 현대예술센터, 고전 및 현대연극 극장
- 음식 및 야간생활 : 리버프론트 마켓, 씨푸드레스토랑 등
- 생활 : 콘도미니엄, 아파트, 타운홈, 상업시설, 리버택시 등
- 스포츠 : 스포츠박물관, 야구장, 조정센터, 리버워커프로그램 등
- 숙박시설 : 힐튼, 웨라톤, 듀폰호텔 등 유치
- 이벤트 : 하프마라톤, 로봇트경주, 걷기 등









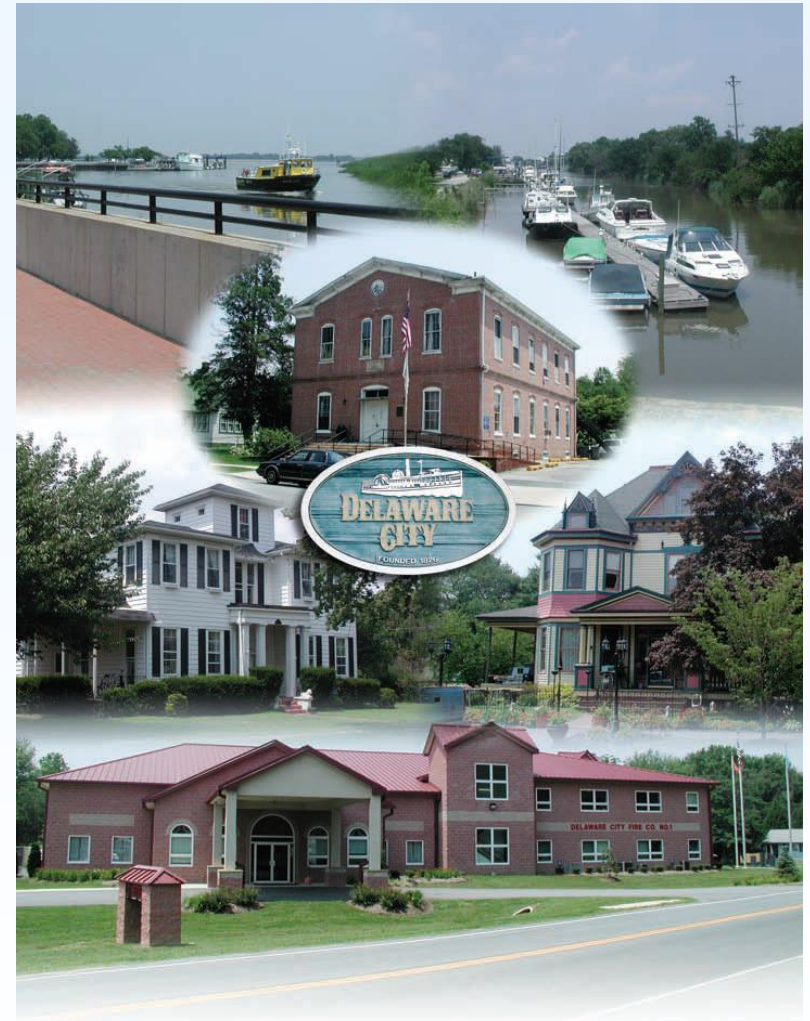
## 2) Delaware City

- 위치 : 델라웨어강과 C-D운하에 접해 있는 역사항구로 뉴캐슬 카운티에 속함
- 자연 및 역사적 자산 : 시가지내 역사적 건물, 습지, C-D운하, Fort Delaware, Fort Dupont





- 델라웨어시티 종합계획 (2008년)
  - 계획수립배경
  - 지역사회의 특성  
(인구, 미래인구, 지방정부, 주택, 역사적 보존, 지방 정부와 커뮤니티 서비스 및 시설, 상하수도 및 해수유통 관리, 환경보전 및 자연특성, 교통, 경제 및 커뮤니티개발)
  - 토지이용  
(현재 및 미래토지이용)
  - 실행 및 지방정부간 조정







### 3) Lewes City

#### (1) 도시개요

- 1631년 독일인의 이주정착으로 도시형성
  - 델라웨어 만과 대서양이 만나는 장소(Cape Henlopen)
  - Rehoboth Beach, 주립공원(Cape Henlopen, Delaware Seashore, Fenwick Island, Killen' s Pond, Trap Pond)이 위치한 역사휴양도시
  - 해변, 공원, 탐조, 보트 및 수상스포츠, 낚시, 게잡이, 골프, 하이킹 및 바이킹, 각종 이벤트, 쇼핑몰 등
  - 뉴저지 Cape May와 카페리운항





## (2) Rehoboth Beach Main Street, Inc(RBMs)

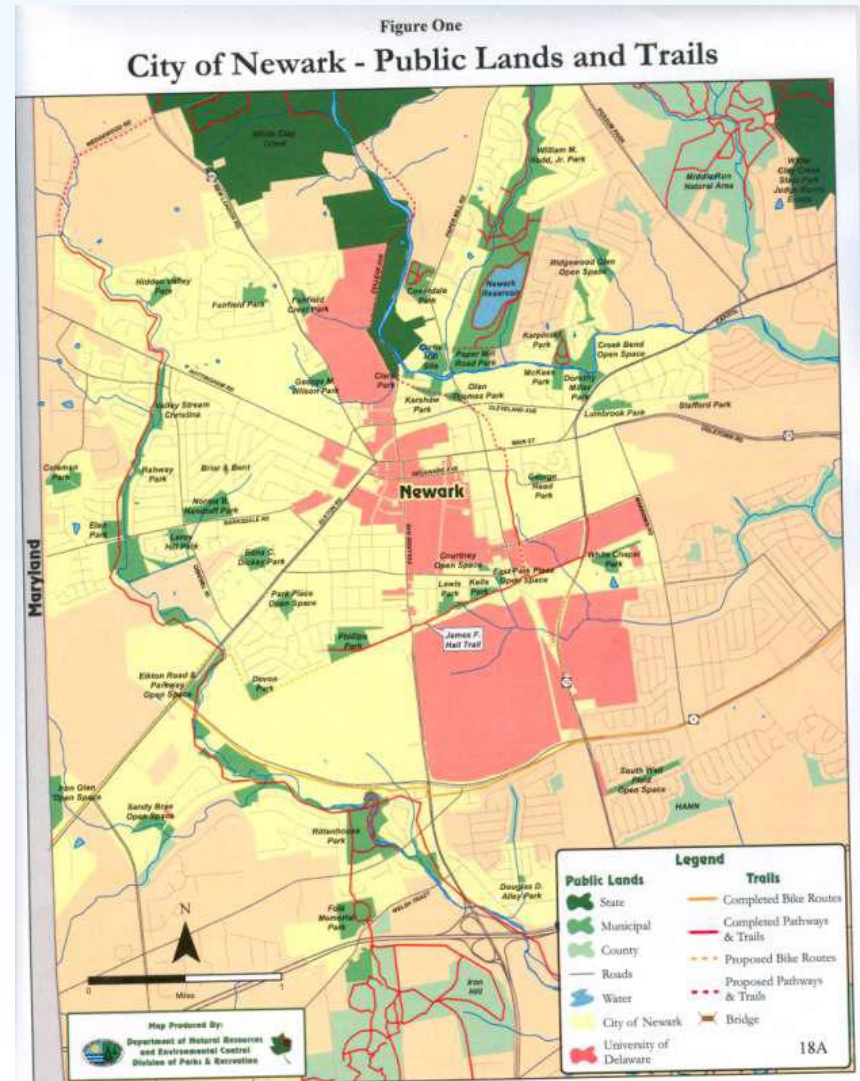
- 소도시와 도시내 상업지구의 미래를 4가지 관점(조직, 프로모션, 디자인, 경제적 재구조화)에서 보전하는 민관파트너십 형성
- RBMs는 1996년에 설립된 비영리 조직으로 상인, 사업자, 주민, 방문자로 구성되어 있고, 건축인센티브 프로그램, 관광조직, 기금마련이벤트, 마케팅 및 거류니케이션 조직
  - 상업지구에 대한 고객유치 촉진 : 사순절 축제, 초콜렛 축제, 레스토랑 주간, 야외 그림주간 및 예술순례, 불꽃놀이, 공휴일 해변이벤트 개최
  - 건축보존 및 미화프로그램 : 사인 및 파사드기금 프로그램, 가옥 및 타운상 등
  - 시정부와 사업자간 연계 : 시프로젝트에 대한 조사, 로비, 공원 및 보행지도를 통해 시지원, 시위원회 참여, 디자인, 마케팅 및 시이슈에 대한 토론 등
  - 사업자들에게 대한 마케팅 및 지원 : 소매인세미나, 대부 및 지역 은행 세미나, 할인복 발행, 마케팅 및 시정보지원 키오스크, 지역신문 및 상인의 이벤트 참여 등





## 4) Newark

- 1700년대 초 영국인, 스코드 아이리쉬 등의 이주로 도시형 성되었으며, 1758년에 공식적으로 뉴왁 탄생
- 1883년 Newark College와 1914년의 Women's College가 학교명변경 및 합병을 통해 1921년에 현재의 University of Delaware로 발전
- 2000년 현재 28,547명이 거주하는 대학도시







# 4. 델라웨어 주변도시

## 1) Philadelphia

- 위치 : 펜실베이니아주 동쪽 끝에 위치
- 1681년 이후 영국의 William Penn에 의해 본격 발전
- 1776년 인디펜던스홀에서 독립선언
- 1790-1800년 미국 수도
- 19세기초 미국의 가장 큰 도시
- 현재 인구는 150만
- 정유, 기계, 금속, 섬유, 화학, 인쇄, 의약, 금융, 의료, 문화 등







## 2) Baltimore

- 위치 : 메릴랜드주 소재(체사피크만)
- 1729년 조선업 발전과 더불어 성장
- 상공업, 교통, 교육도시
- 현재 인구는 약 70만명





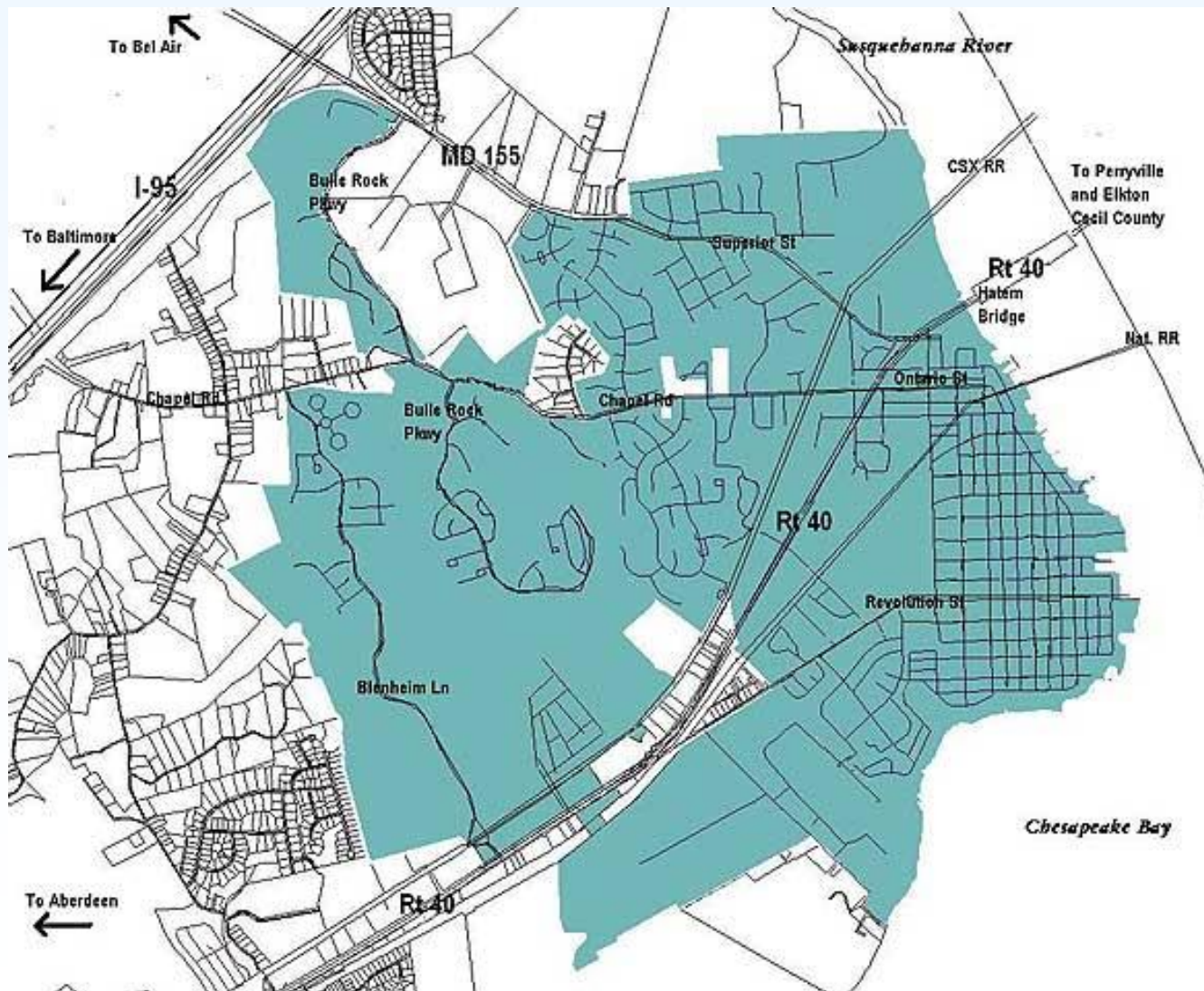


### 3) The City of Havre de grace

- 위치 : 메릴랜드주 소재(체사피크만)
- 1608년 John Smith가 발견
- 1785년 Marquis de Lafayette가 프랑스의 Le Havre를 본따 명명
- 현재 인구는 14,593명











## 4) 아미쉬(Amish) 공동체

- 독일 및 스위스에서 종교박해 피해 펜실바니아 랭캐스터로 메노나이트와 아미쉬가 이주
- 문명의 이기 거부 휘발유, 전기, 전화 및 상업적 화학제품 거부, 과거방식으로 살아가는 공동체
- 자동차 이용하지 않고 마차나 말, 도보
- 현재 미국과 캐나다에 15만 명 정도 거주(랭캐스터 :1만 8천)
- 언어는 영어 및 펜실바니아식 독일어 사용
- 주로 농업에 종사, 비료 및 농약은 사용하지 않음
- 자신들이 만든 학교(8학년)에 보내고 선거에도 참여하지 않음





# 5. 시사점

## 1. 시사점

- 곤충, 광물, 조개 등 다양한 주의 상징 선정
  - 충남도의 경우도 꽃, 나무 등 단순한 상징물에서 탈피하여 보다 많은 상징물을 선정하는 것은 공무원 및 도민의 정체성 제고에 기여할 수 있음
- 인접 주와 협정체결을 통해 재정확보 및 집행권이 있는 독립기관을 설립하여 지역경제 활성화 및 연계강화에 기여
  - 충청권광역경제발전위원회 등에 재정독립권 부여방안 검토
  - 광역-기초, 기초-기초자치단체간의 협력방안 모색
- 거점도시 중심시가지 조성사업을 경제적 활력회복에 초점을 두고 추진
  - 중소도시 활력증진을 위한 도시재생 프로그램 추진시 경제적 활력 증진 및 공동체 회복프로그램 개발

- 리버프론트나 워터프론트 개발로 도시매력 증진
  - 리버프론트 및 주변지역 개발을 통합적으로 추진
  - 소규모 리버프론트 및 복합 워터프론트 개발을 위한 벤치마킹
- 다양한 세제혜택 등 인센티브를 통한 기업본사 유치
  - 세계적 기업의 본사유치로 경제적효과 및 지역이미지 증진
  - 기업본사 유치를 위한 다양한 인센티브 부여방안 모색
- 룽우드가든은 정부지원에 의존하지 않고 자원봉사, 기부금과 입장료, 기념품 판매만으로 운영
  - 다양한 이벤트의 추진으로 입장객 유인
  - 천리포 수목원의 안정적 운영을 위한 벤치 마킹 사례로 유효
- 자체 해안사구 프로그램을 연방정부 지원 프로그램과 연계하여 추진
  - 충남 서해안 해안사구 보전 프로그램 개발을 위한 벤치마킹



# 참고자료

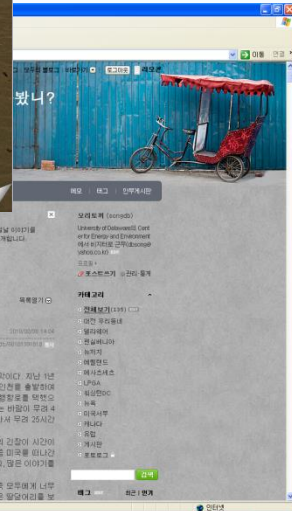
## 1. Chesapeake & Delaware Canal Recreation Study

## 2. 다양한 세제혜택 등 인센티브를 통한 기업본사 유치

- 세계적 기업의 본사유치로 경제적효과 및 지역이미지 증진
- 기업본사 유치를 위한 다양한 인센티브 부여방안 모색
- 롱우드가든은 정부지원에 의존하지 않고 자원봉사, 기부금과 입장료, 기념품 판매만으로 운영
- 자체 해안사구 프로그램을 연방정부 지원 프로그램과 연계하여 추진

## 2. 기타

- 미국의 주 공식안내 책자
  - 약40개 주의 안내책자 수집
  - 관광, 쇼핑, 숙박, 마켓 등
  - 연구원 정보자료실 비치 예정
- 블로그 제작
  - 제목 : 델라웨어 어디까지 가봤니?
  - 주소 : <http://blog.naver.com/songdb>
  - 내용 : 델라웨어를 중심으로 미국생활 소개



# Small Wonder, Delaware

