


친환경농산물유통 현황

50년을 넘어
다함께 미래로! 

2011. 06. 30

 청원친환경농산물유통센터

충북 청원군 오창읍 구룡리 134-6
전화 : 043 -214 -7557 . 214 - 8557
센센터터장장 신신 환환희희



1. 비전·경영이념





2.유통센터 개요

연혁 및 수상내역

주요연혁

년 / 월	연 혁
69/12	업무개시
93/11	미곡종합처리장 준공
97/12	판매사업 100억달성
00/01	지도사업대상 수상
02/03	농산물 유통개혁 대상
04년 ~07년	친환경 유기농축제 개최(1~4회)
05/05	Sk케미칼 업무제휴
05/07	친환경농산물물류센터 개소
05/12	유통이력추적시스템 도입
09/08	청원친환경농산물유통센터 신축 준공
09/09	청원군 친환경급식사업 시작

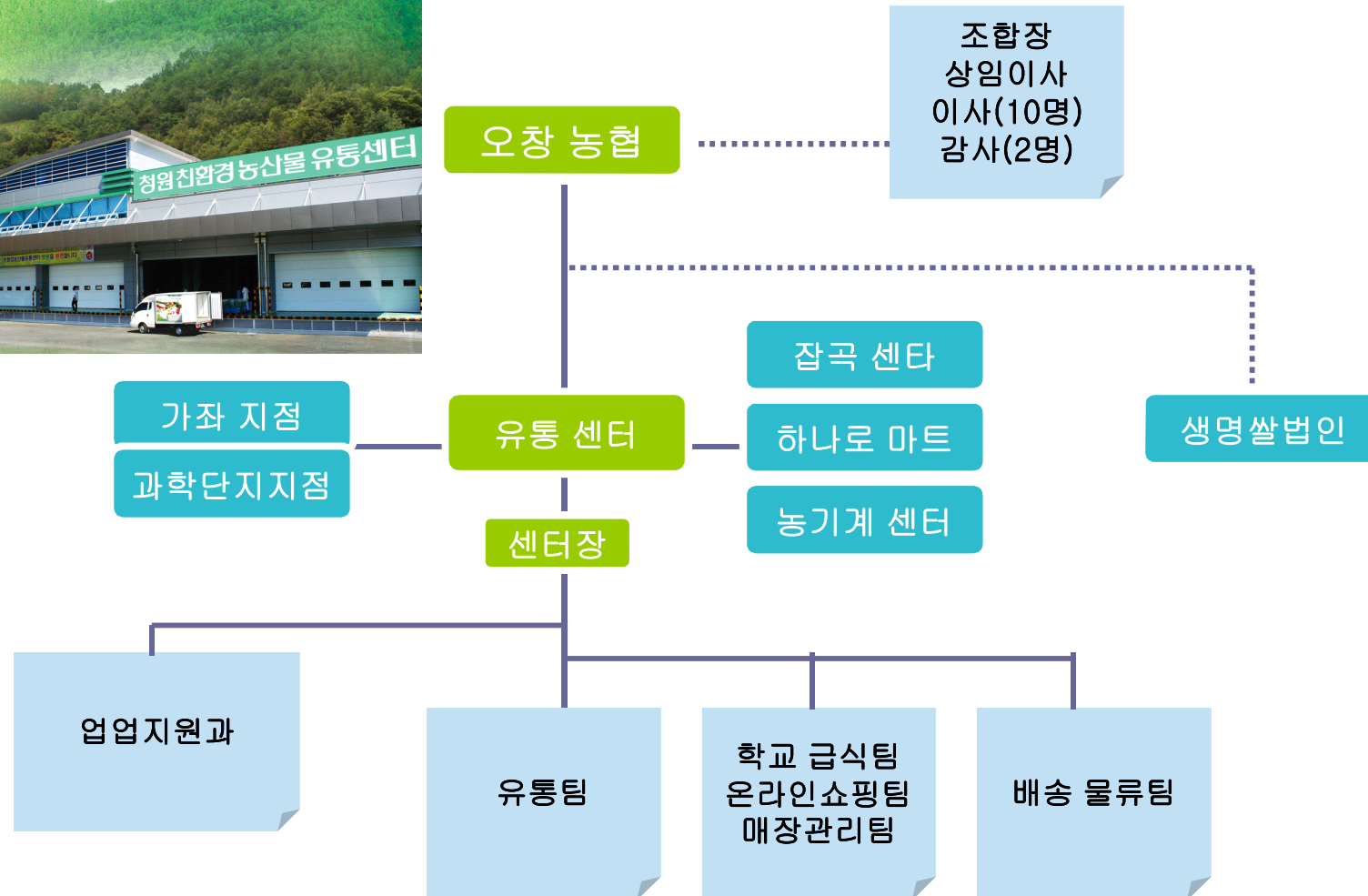
주요수상내역

년/월	수상내역	수상처
09/12	11회 전국친환경농산물 품평회 수상(채소류)	국무총리
09/12	11회 전국친환경농산물 품평회 수상(과일류)	(사)한경농업단 체연합회장
10/11	제7회 친환경농업대상 (소비유통부분)	농림수산식품부 장관



2.유통센터 개요

조직도





3.유통센터 개요

조직 및 인원

인력 프로파일

□ 센터장 신 환 희

-업무총괄

□ 과 장 강 대 중

-업무전반,기획

■ 영업지원팀

직	성명	담당업무
과장	손한수	주무/회계
대리	이영미	수발주
대리	안윤정	수발주
주임	이경진	품질검사

■ 유통팀

직	성명	담당업무
팀장	김한석	구매바이어,영업
대리	황중석	구매바이어
대리	여영목	급식물류
주임	이민중	“

■ 물류팀

직	성명	담당업무
팀장	곽호권	물류총괄.입고 검수외
팀장	박종훈	배송총괄
대리	조기형	물류담당
주임	이재익	“

■ 인원현황 : 총 28명 (사원17명)



3.유통센터 시설현황

시설현황1

명 칭

청원 친환경농산물 유통센터

위 치

충북 청원군 오창읍 구룡리 134-6번지 일원

사업 기간

2008년 ~ 2009년

사 업 비

7,627백만원 <균특 2,308, 도비 866, 군비 2,722, 자담 1,731>

규 모

부지 9,932㎡ 건물 4,081㎡

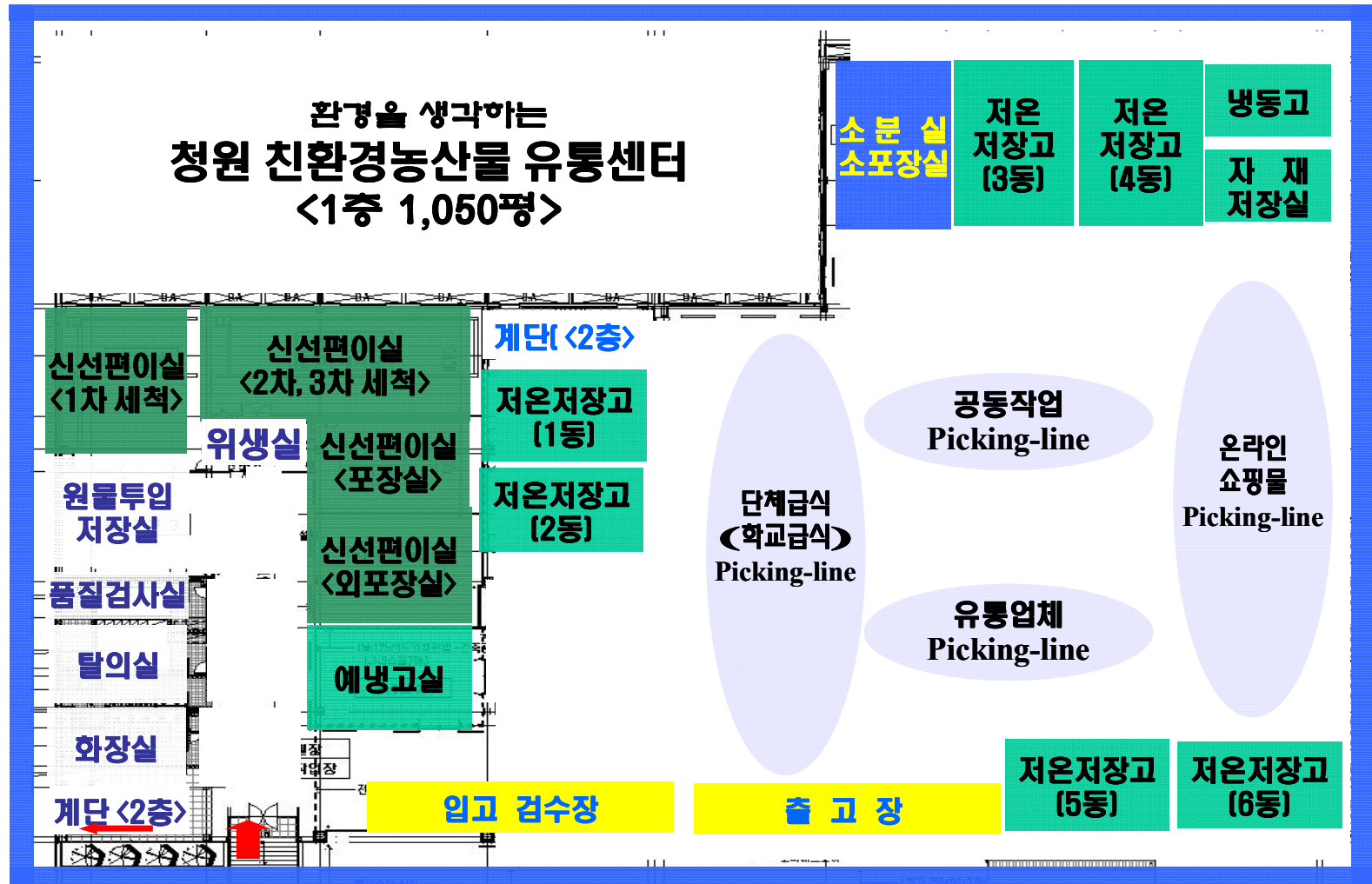
시설별현황

합 계	물류운영 작업장	저 온 저장고	품 질 검사실	신선편이 <예냉,세척>	교육장 <사무실>	기계 장비
4,081	2,221	609	54	552	645	농산물 자동세척기 외 22종



3.유통센터 시설현황

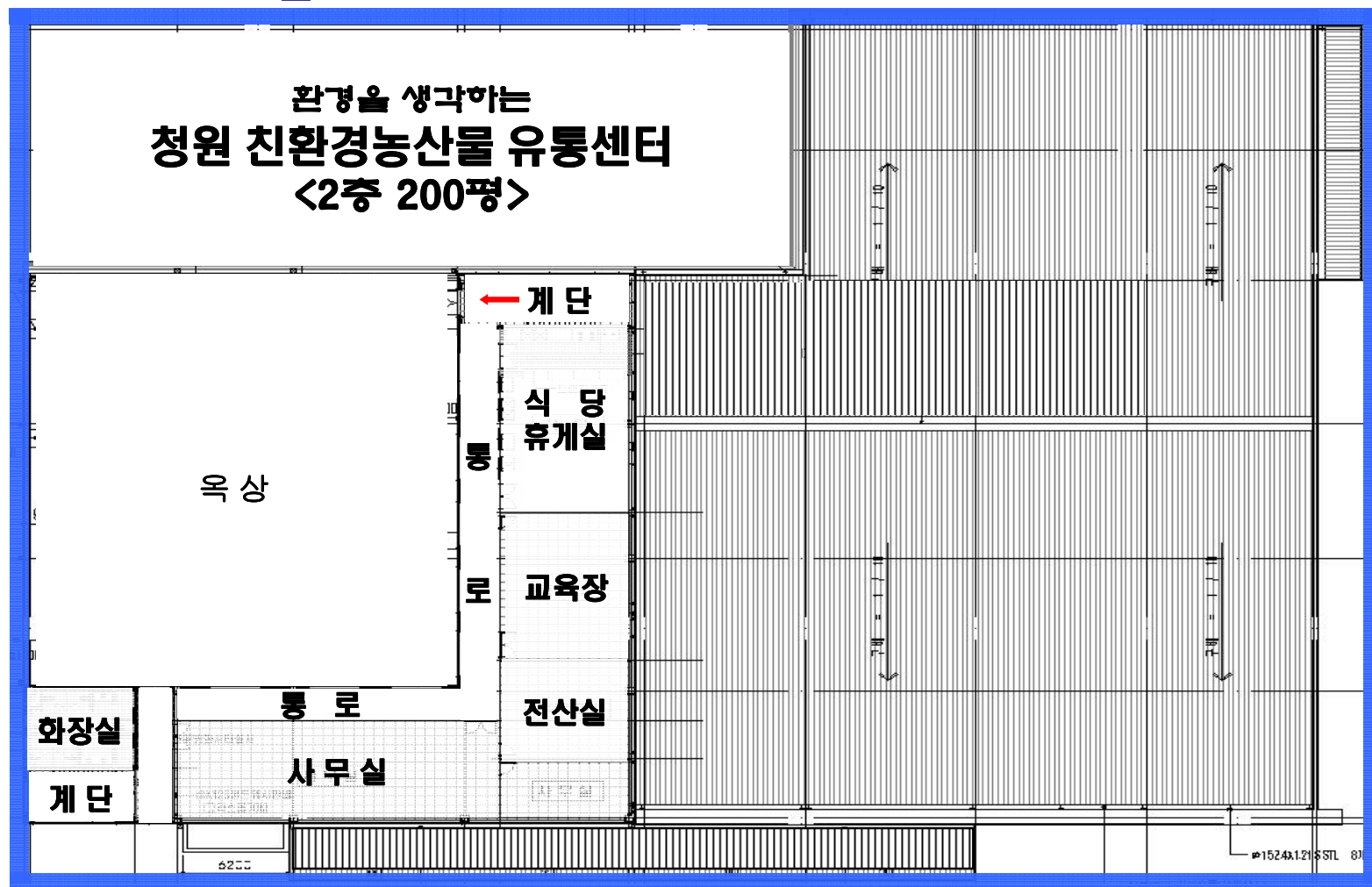
시설현황 2





3.유통센터 시설현황

시설현황 3





3.유통센터 시설현황

시설현황 4

전해수 세척

껍질째 먹는 사과생산라인



구근류 버블세척

세척감자고구마 생산라인



쌍채류 버블세척



피킹작업라인

온라인 택배 피킹라인





운영특징

친환경농산물 전문유통센터

- ◆ 2009년 8월 _ 국내 최초 친환경농산물 전문유통시설 개소
- ◆ 친환경농산물취급자인증 획득 / 인증번호 : 12-04-6-2호 / 국립농산물품질관리원
 - ☞ 채소, 과일, 쌀, 잡곡, 친환경축산, 친환경가공식품 등 다품종소량위주 취급(300여 품목)
- ◆ 연간처리능력 : 30,000톤 (2011년 공급물량 10천톤)

우수농산물 생산관리

- ◆ 생산농가 회원제 및 계약재배 실시
 - 관내 친환경인증 생산농가 : 470여 농가(면적 : 480ha)
 - 주요품목 : 양곡, 잡곡, 시설채소, 과수, 축산
 - 전체인증품목 생산량의 85% 유기농산물
- ◆ 계약재배 전량 매취
 - 유통센터 사업방식 100% 매취사업
- ◆ 농장 현지방문 지도관리 및 농사이력확인
 - ☞ 인증지도 및 생산 및 출하지도





4.유통센터 운영특징

산지 및 공급자현황

충청북도(청원군)

오창팔결작목반 20곳(과일,채소)
산들원 외 3곳(버섯)
오창미곡처리장(곡류)
다살림영농조합(돈육)
오창한우작목반(한우)
기타(과일,유정란 등)

충청남도(공주,예산)

공주명유희회, 예산친환경외
5곳 → 과채, 견과류, 채소

전라북도

강천도라지작목반, 황토현
멧돌작목반 → 잡곡, 채
소, 등

전라남도

광양원예농업, 장흥무산
김, 보성심상농원 외 12곳
→ 과일, 건어물, 채소 등

경기도(광주,안성)

청오건강, 웰빙네이처, 연꽃마
을 외 20곳 → 과일, 채소, 잡곡,
가공품등

강원도(철원,홍천 등)

외내뜰영농조합, 내촌유기농
회, 친환경동강작목반 외 10
곳 → 채소, 잡곡, 과채 등

경상북도(경산,고령,상주)

경산포도영농조합, 성주참외영농조
합, 유기농업협회성산지회 외 15곳
→ 과일, 채소, 가공품, 수산물 등

포항, 울진

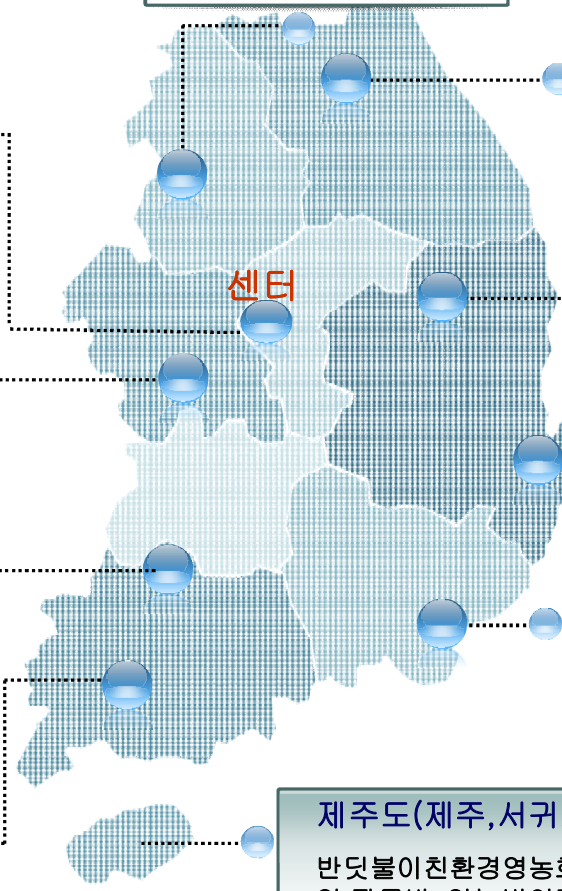
왕돌초영어조합, 삼풍수산 외 3
곳 → 건어물, 수산물 등

경상남도(거창,진주 등)

땅강아지사과, 들외수, 산울
농원 외 10곳 → 과일, 채소,
수산물 등

제주도(제주,서귀포)

반딧불이친환경영농회, 느영나
영 작목반, 영농법인자담 외 7
곳 → 과일, 채소 등





4.유통센터 운영특징

운영특징

콜드체인시스템



◆물류 흐름 전 과정이 저온시스템

☞ 냉장차량 입고 ▷ 예냉,저온저장 ▷ 저온세척시설 ▷ 저온 물류 작업장 ▷ 냉장택배

◆ 생산에서 소비자 식탁까지 최단시간 냉장 배송원칙 / 당일 입출고

☞ 소비자는 신선하고 영양이 살아있는 농산물을 먹을 수 있다.





4.유통센터 운영특징

운영특징

엄격한 품질관리

품질검사실



- 수시로 사전에 생산농가 포전 및 유통센터 입고 검수시 마다 샘플을 채취하여 잔류농약을 분석하여 관리한다.
- 신선편이 세척 과정을 거쳐 나온 농산물의 샘플을 채취 미생물을 분석하여 철저하게 관리한다.

첨단화된 물류운영체계

WMS 물류운영 시스템 (전산실)



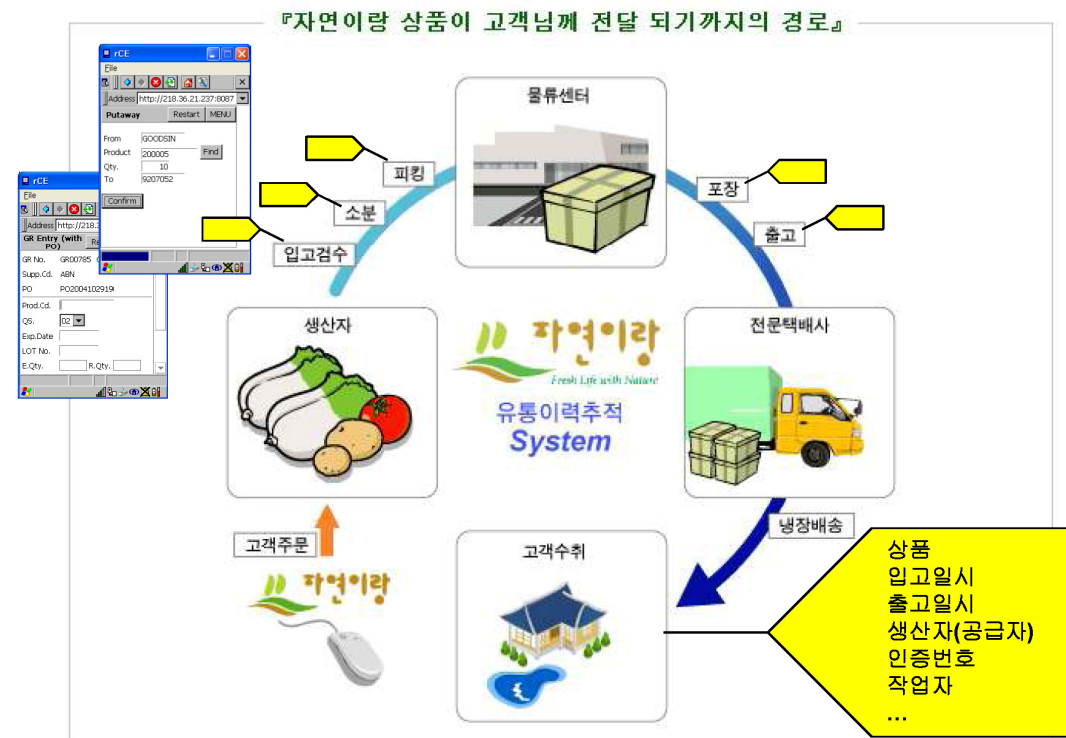
- 최신 물류운영 시스템을 구축하여 소비자 인터넷 주문 사이트 관리, 생산농가와 생산정보 및 수발주 관리, 이력추적 관리, 상품기획 관리, 입·출고 관리, 구매, 판매관리, 정산관리, 창고별 재고관리, 반품관리, 공정관리, 현황/분석 정보 등을 처리한다.



운영특징

생산자로부터 소비자의 연결 – 유통이력추적 시스템 (1)

생산자의 출고부터 고객에게 전달 될 때까지 과정에서 일시, 작업자, 위치, 상태를 기록합니다. 이 기록은 소분되거나 포장되어도 배송될 때까지 유지되어 최종 고객이 자신이 받은 상품이 언제 어떻게 내게 도착했는지를 한눈에 확인할 수 있습니다





4.유통센터 운영특징

운영특징

생산자로부터 소비자의 연결 – 유통이력추적 시스템 (2)

인터넷에서 생산자로부터, 유통과정과 소비자의 식탁에 이르기까지의 전 과정을 실시간으로 조회할 수 있습니다.

조회한 주문'S33676090103'에 포함된 상품의 생산/입고 이력정보입니다.

리콜	상품	수량	입고일시	출고일시	공급(생산)자	인증번호	추가정보
1	할랄(아침마루)-1kg(무농약)	1	2009-02-05 10:55:34.0	2009-02-05 15:44:19.0	오창농협		
	2만5천원자동주문세트(매주)	1	Container.Ref.No: BY0005505				
1	심곡촌함미 500g	1	2009-02-02 13:07:23.0	2009-02-05 15:44:19.0	오창농협		
1	사과(땅강아지) 1봉지	1		2009-02-05 15:44:19.0	땅강아지 사과(밭)		
1	밭(공주명물밭)-일반600g	1	2009-02-02 12:01:58.0	2009-02-05 15:44:19.0	공주명물회	13-02-3-30	
1	시금치 300g	1	2009-02-05 11:39:07.0	2009-02-05 15:44:19.0	청원친환경영농조합법인	12-4-3-58	
1	쑥갓300g	1	2009-02-05 11:40:41.0	2009-02-05 15:44:19.0	하늘농부	12-4-1-2	
1	콩나물 300g	1	2009-02-05 11:16:29.0	2009-02-05 15:44:19.0	한그루식품	12-04-1-3	
1	미역취나물 70g	1		2009-02-05 15:44:19.0	수련농협		
1	황토유경란 10입	1	2009-02-05 13:17:40.0	2009-02-05 15:44:19.0	솔미농원	12-09-5-08	
1	시래기 100g	1	2009-02-05 11:43:26.0	2009-02-05 15:44:19.0	신상익	12-4-1-03	

조회한 주문'S33676090103'이 고객께 전달된 주문이력정보입니다.

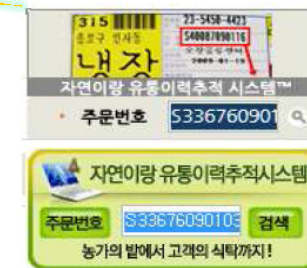
*고객수취증명(POD)*일시는 시스템에 입력된 시간이며, 실제 고객수취시간과 차이가 있습니다

주문 생성됨 2009-01-03 01:05:27	발당 대기중 2009-02-05 09:20:17	피킹지서서 출력됨 2009-02-05 09:20:47	피킹 시작됨 2009-02-05 14:50:23	피킹지서서 출력됨 2009-02-05 14:51:06	피킹 시작됨 2009-02-05 15:06:17	모든 주문상 품 피킹완료 2009-02-05 15:06:42
----------------------------------	----------------------------------	--	----------------------------------	--	----------------------------------	--

→ 주문생성됨: 주문이 상위시스템으로부터 전달되어 생성된 상태
→ 발당대기중: 주문에 필요한 재고를 지점하기위해 준비중인 상태

출고완료 2009-02-05 15:44:19	출고정보 인 터페이스 완 료 2009-02-05 15:44:21	고객수취증 명(POD) 완 료됨 2009-02-07 09:05:06
--------------------------------	---	---

순서	일시	작업내역	작업자
6	2009-02-05 15:44:19	상차/출고	
5	2009-02-05 15:06:42	피킹완료, 상차지역으로이동	(M)
4	2009-02-05 15:06:41	피킹(상자에담음)	(M)
3	2009-02-05 14:07:36	세트피킹(상자에담음)	
2	2009-02-05 13:38:30	입고	
1	2009-02-05 13:17:50	입하/입고검수	(M)



현재위치 : Home > 유통이력 추적



S33676090103



운영특징

생산자로부터 소비자의 연결 – 유통이력추적 시스템 (3)

점점 사용층을 넓혀가고 있는 다양한 종류의 스마트폰을 통해 유통이력추적을 손쉽게 할 수 있습니다. 배송라벨에 인쇄되어 있는 2D바코드를 스마트폰의 인식프로그램으로 스캔만 하면, 나에게 온 농산물 하나하나의 상세한 정보를 휴대폰화면을 통해 어디서나 확인할 수 있는 유비쿼터스(Ubiquitous)를 실현합니다.





운영특징

생산자로부터 소비자의 연결 – 유통이력추적 시스템 (4)

농.수.축산물 리콜(Recall) - 문제 발생한 상품 긴급 수거, 관련 생산자 징계조치 등,
증명 가능한 시스템으로 문제해결과 예방에 도움을 줍니다

① 시금치 300g[10080002] 공급/생산자 정보

공급자(생산자)	청원친환경영농조합법인[S00003]
입고/생산일시	2009-02-05 11:39 [GR10183]
유효일자	2009-02-05
Serial/LOT No.	
대표자명	박준순
주소	충북 청원군 옥산면 신촌리 211-1
전화번호	043-260-1090
팩스번호	
담당자명	

② 동일한 상품이 배송된 고객 리스트

No	출고일자	주문번호	수량	고객명	수취인	주소
1.	2009-02-05	S25855081210	1	SK월빙	한○○	서울 영등포구 당산동6가 강변
2.	2009-02-05	S37364090110	1	조○○영	조○○영	경기 안양시 동안구 호계동 1052
3.	2009-02-05	S43467090131	1	박○○수	정○○혁	서울 영등포구 양평동4가 경남
4.	2009-02-05	S37462090111	1	전○○진	전○○진	서울 서대문구 영천동 삼호아파트
5.	2009-02-05	S43451090131	1	이○○섭	이○○섭	서울 강남구 개포3동 주공아파트
6.	2009-02-05	S42816090129	1	SK케미칼...	우도○○원...	서울시 송파구 송파동 삼성래미안
7.	2009-02-05	S43406090131	1	안○○수	안○○수	서울 서초구 서초2동 무지개아파트
8.	2009-02-05	S43386090131	1	서○○보	서○○보	경기 안양시 만안구 안양1동 조
9.	2009-02-05	S37316090110	1	조○○제	박○○순	서울 동작구 상도1동 중앙하이
10.	2009-02-05	S43665090202	1	박○○하	박○○하	서울 송파구 잠실4동 파크리오
11.	2009-02-05	S43497090131	1	민○○정	민○○정	서울 금천구 시흥2동 벽산6단지
12.	2009-02-05	S40382090117	1	안○○환	김○○경	경기 안양시 만안구 안양9동 1
13.	2009-02-05	S42053090128	1	김○○환	김○○환	서울 강남구 도곡2동 개포한신

① 시금치 300g[10080002] 공급/생산자 정보

공급자(생산자)	청원친환경영농조합법인[S00003]
입고/생산일시	2009-02-05 11:39 [GR10183]
유효일자	2009-02-05
Serial/LOT No.	
대표자명	박준순
주소	충북 청원군 옥산면 신촌리 211-1
전화번호	043-260-1090
팩스번호	
담당자명	

② 동일한 상품이 배송된 고객 리스트

No	출고일자	주문번호	수량	고객명
1.	2009-02-05	S25855081210	1	SK월빙
2.	2009-02-05	S37364090110	1	조○○영
3.	2009-02-05	S43467090131	1	박○○수
4.	2009-02-05	S37462090111	1	전○○진
5.	2009-02-05	S43451090131	1	이○○섭
6.	2009-02-05	S42816090129	1	SK케미칼...



운영특징

● 청원유통센터(오창농협) 와 S K 협력사업

친환경 농산물을 냉장택배로 SK그룹내 임직원 회원들에게 공급

- 자연이랑 주문 사이트 운영 : 2005.05.05일 시작
- 이력관리 시스템을 통하여 소비자는 생산 및 유통이력 확인

도·농 상생의 좋은 모델 (실질적인 농촌사랑 운동)

- SK사회공헌 활동으로 기업이미지 개선(건강과 환경을 생각하는)
- SK임직원들에게 복지지원으로 건강을 챙기고 자연생태계 보호
- 좋은 소비처 제공으로 어려운 친환경 농가에 도움
⇒친환경 농업발전에 기여

연 도 별 공 급 액

2005년	2006년	2007년	2008년	2009년	2010년	2011년 예상
7억	20억	35억	42억	45억	55억	75억

- 2011년 6월 현재, 회원 17,000명 ⇒ 2012년 25,000명
- SK 텔레콤 : 2011년 1월부터 공급 (4,500명)

2009년 농촌사랑운동 정부포상 동탑산업훈장(SK)

2010년 전국친환경농업대상 소비유통부문 최우수상 수상(오창농협)



4.유통센터 운영특징

운영특징

자연이랑 Fresh Life With Nature

HOME 마이페이지 주문배송조회 장바구니 유통이력추적 **고객센터**

친환경쇼핑 shopping | 친환경웹진 webzine | 농가체험 farm stay | 요리품평회 an exhibition | 이벤트 event

자연이랑과 오창농협이 함께합니다 **오창농협**

자연이랑은 농가지원 프로그램입니다.

국산콩 우리 두부

자연이랑 행복하고 즐거운 이야기

보안접속 **ON**

☒ ID저장 로그인

회원가입 • 아이디/비밀번호찾기

자연이랑 메뉴 이야기

- 알찬세트
- 무제한세트
- 과일류
- 곡류
- 채소버섯류
- 축산물류
- 수산물류
- 가공상품류
- 기타

예약주문상품
패키지상품
자동주문하기

상품찾기 60

검색태그 10kg | 가루 | 가래젓 | 갈비 | 감귤 | 감자 | 건포도 | 건포고버섯 |

우리집에 꼭 필요한 신선한 채소

자연이랑의 신선한 야채를 건강한 하루 되세요

하우스감귤 1.8kg 24,000 | 무항생제닭(백숙용) 900g이상 9,500 | 참외 2kg 16,500→13,500 | 브로콜리 300g내외 3,000 | 심곡혼합미 500g 5,600

농가체험

사과 밭에선 무슨 일이?

다함께 현미밥먹기 캠페인

왜 현미를 먹어야 할까요?

알려드립니다!

- 대학합숙수수 배송일이 앞당...
- 유기농매실 조기 마감합니다...
- 6/2 유기농데이 할인 이벤트
- 유기농 매실 주문 및 배송 ...
- 6월2일부터 현대로지엠(구 ...
- [필독]상당휴무 5월 20일(금...

우리들의 푸른 이야기

- 생생먹을거리
- 알콩달콩 이야기 게시판
- 선물이 평평! 이벤트

원진 새글 보기

- 컵 팔방수 만들기 ^^
- 7월 17일 가덕 [산아...
- 엄마표 콩국수를!!
- 추억은 방울방울, 햇살은...
- 오늘 하루도 감사해요!

친환경농산물이용권

QV큐브



운영특징

친환경 학교급식 추진

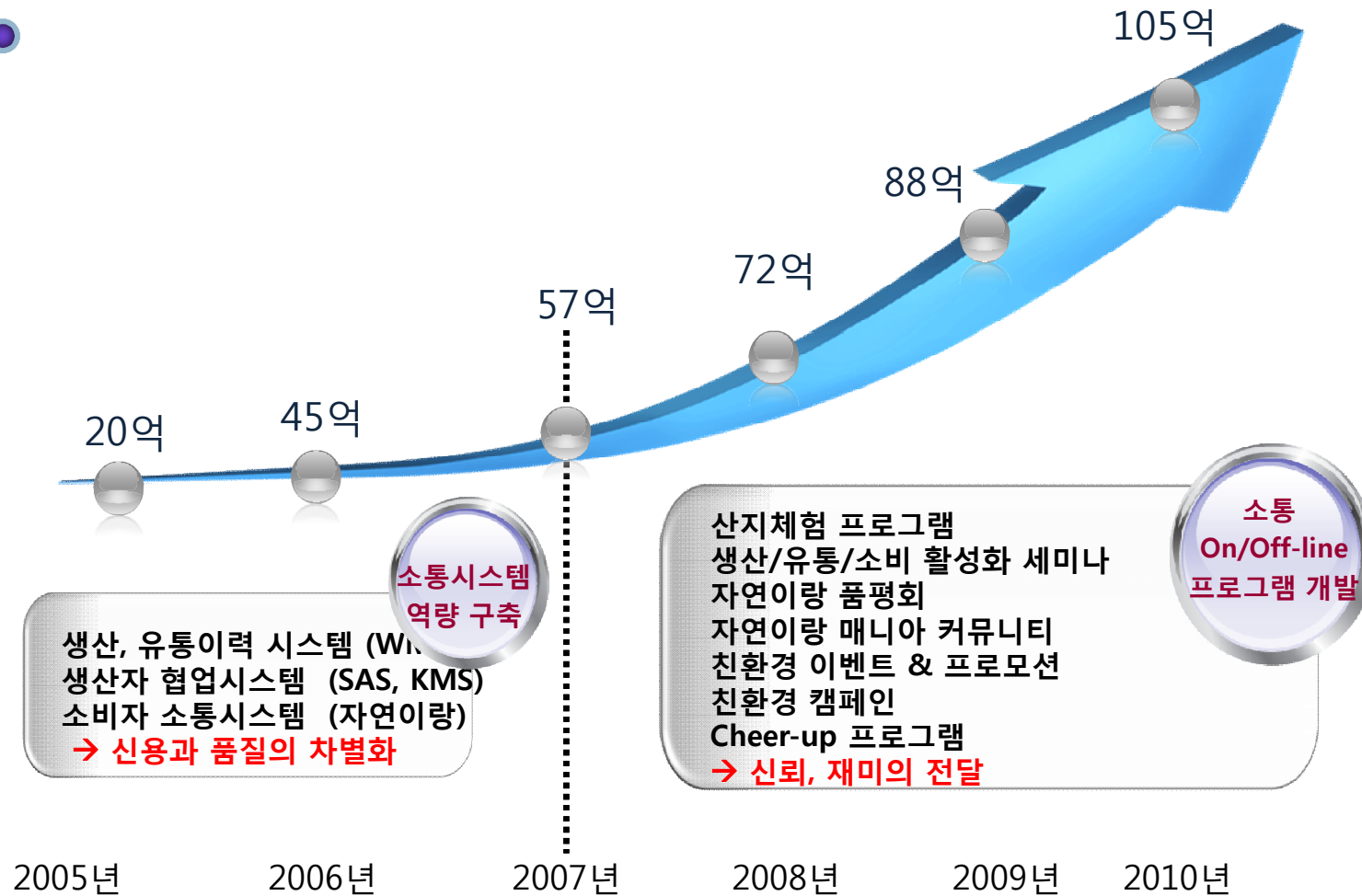
- ◆ 2009년 청원군 학교급식 개시 (관내 초,중,고등학교)
- ◆ 연도별 공급금액
 - *2010년도 : 18억
 - *2011년도 계획 : 28억
- ◆ 공급품목 : 쌀, 채소, 과일 등 150여 품목
- ◆ 친환경급식 지원
 - *2010년도 : 1식당190원
 - *2011년도 : 1식당300원
- ◆ 관내 주요 품목에 대한 계약재배 확대
- ◆ 2011년 2학기부터 친환경축산 급식추진
- ◆ 2011년 농림수산물식품부 선정 학교급식 시범사업 지구 선정 (청원,청주,진천,괴산,증평)5개 시군 200여 학교





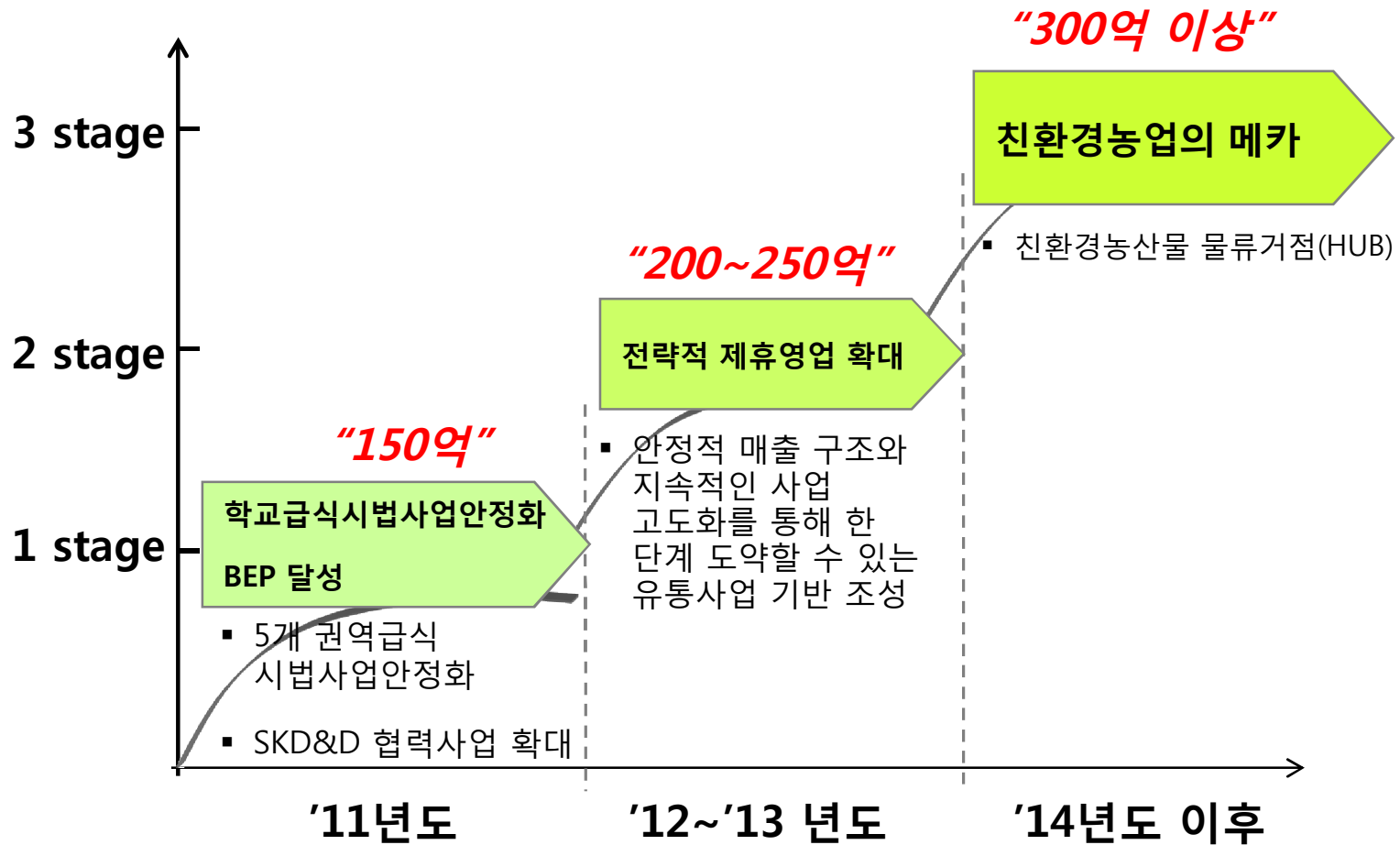
5.소통 및 성장추이

소통 및 성장과정





중장기 계획





사업분류

저온 첨단 시설과 경험이 있는 우수한 인력이 친환경농산물의 안전한 유통을 위해 최선의 노력 다하고 있습니다.

구분	단체급식	온라인판매	대형유통업체
활동내역	청원군 50개교 학교급식	온라인 고객주문 택배사업 SKD&D / 자연이랑 WWW.62LIFE.COM	농협유통을 비롯한 대형 친환경매장 입점
아이템	유통이력/로컬푸드/ 직거래	첨단물류시스템구현 유통이력추적	신선도 유지/ 다양한 상품군



6.서비스

산지체험 및 소비개선 프로그램

현미의 장점을 알리는 식생활 개선 산지체험 “현미네로 농활가요”



현미의 장점을 알리는 식생활 개선 품평회 “세상에서 가장 맛있는 현미밥”

자연이랑 [현미야 사랑해 두번째 행사] Seminar

'현미의 다채로운 매력' 식생활개선 캠페인

지난 [현미야 사랑해 첫번째 행사]였던
휘슬러 갤러리에서 진행한 '세상에서 가장 맛있는 현미밥' 품평회 이후

▲ 현미야 사랑해 첫번째 행사

자연이랑 매니아 여러분들을 중심으로 두번째 행사를 열릴 준비중에 있습니다.

▲ 현미야 사랑해 두번째 행사 준비모습



6. 맺으며

최선을 다하겠습니다.

소비자 건강을 지키고

- 환경호르몬 NO
- 건강한 미래의 투자
- 선택이 아닌 필수

농촌을 살리고

- 지속가능한 농업발전

환경을 살리고

- 청정환경의 대물림

지속 가능한 농업 / 상생 소통사업

친환경농산물

- 우리땅에서 자란 정직한
우리 먹거리

로컬푸드

- 지속적이고 다양한 교류와
상생

잘사는 농촌 협동조합 가치실현을 위해 최선을 다하겠습니다,



감사합니다.

복지 국가 구현

같이 의 가치창조

환경보전
국민건강

소통.상생

로컬푸드
농가소득