

## 제2주제

### 충남 지역경제의 순환실태 및 과제

---

—신동호 충남발전연구원 연구위원 외



# 충남 지역경제 순환실태 및 과제

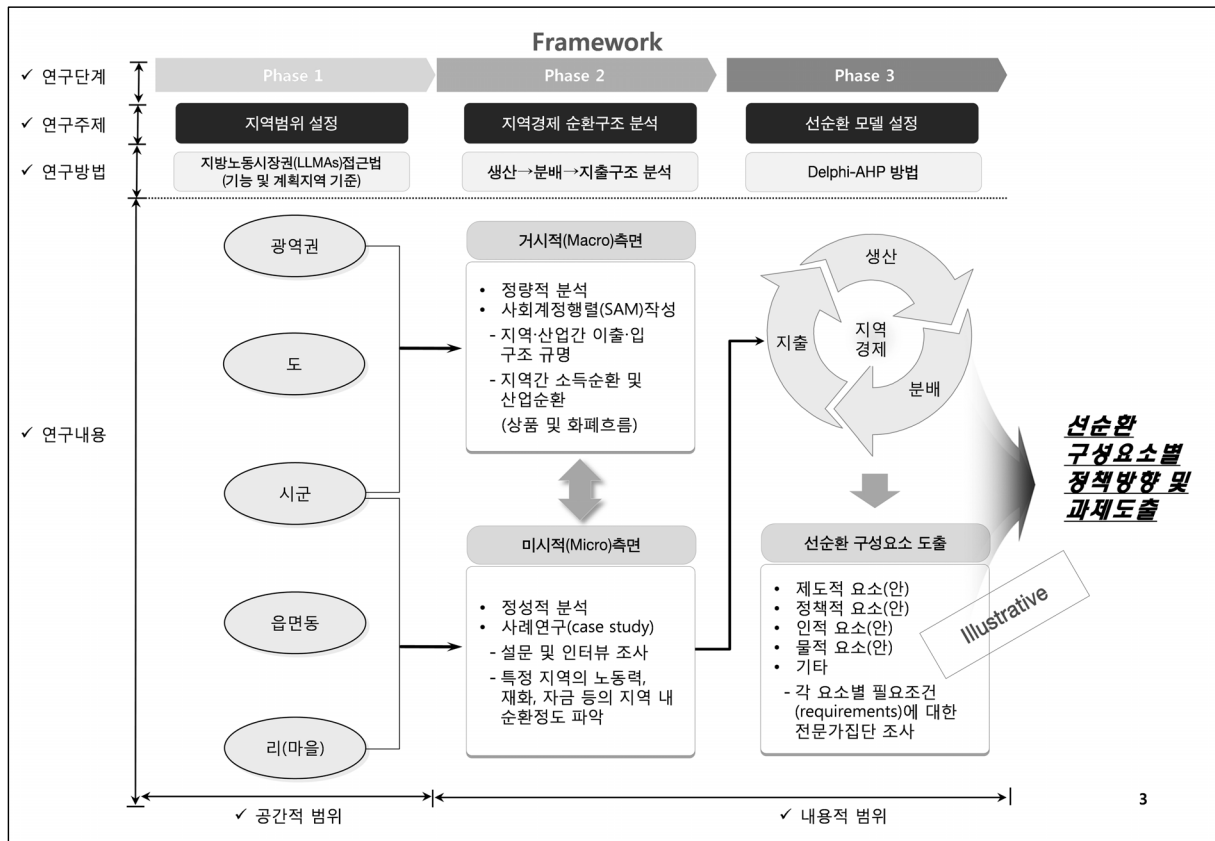
2012. 6. 14

지역경제연구부

## 목 차

- I. 지역발전전략에 관한 두 가지 논쟁(자원활용 측면)
- II. 지역경제 선순환 구조란?
- III. 충남지역경제는 왜 선순환되어야 하는가?
- IV. 충남지역경제 순환실태 및 과제
- V. 향후 추진계획





### I. 지역발전전략에 관한 두 가지 논쟁(자원활용 측면)

외생적 발전(exogenous development) vs. 내생적 발전(endogenous development)

구분	외생적 발전전략	내생적 발전전략	Implication
<b>전략 유형</b>	하향적 지역발전 공간적 불균형발전	상향적 지역발전 공간적 균형발전	<ul style="list-style-type: none"> <li>외부지향적 발전(external oriented development)은 외부적 자극과 잠재력에 의존하여 지역경제 규모의 확대를 추구하므로 경제성장 초기단계에 효과적임</li> <li>내생적 발전은 경제성장 수준이 어느 정도 성숙된 단계에서 채택하는 것이 효과적임</li> <li>성숙사회에서는 지역발전의 목표가 경제성장만이 아닌 환경과 삶의 질 향상 등으로 다원화 되기 때문임</li> </ul>
<b>발전 목표</b>	경제성장, 생산확대	복지 및 개인소득 증진	
<b>발전 동기</b>	외부적 동기유발 - 외부수요 - 외부자본 및 기업유치	내부적 동기유발 - 내부수요 - 내부자원 및 전통기술	
<b>생산요소 배분기준</b>	생산요소 수익률 규모 및 집적경제	내부적 자원동원능력 확대 자율적 발전기반 구축	
<b>발전 방식</b>	수출주도의 선도산업 육성 성장거점 도시 조성	다양한 생업 및 소비산업 육성, 지역사회여건 개선	
<b>의사 결정</b>	중앙 집권적 - 중앙정부	지방 분권적 - 지방정부	

VS.

자료 : 김용웅·차미숙·강현수, 지역발전론(2003).

4



## I. 지역발전전략에 관한 두 가지 논쟁(자원활용 측면)

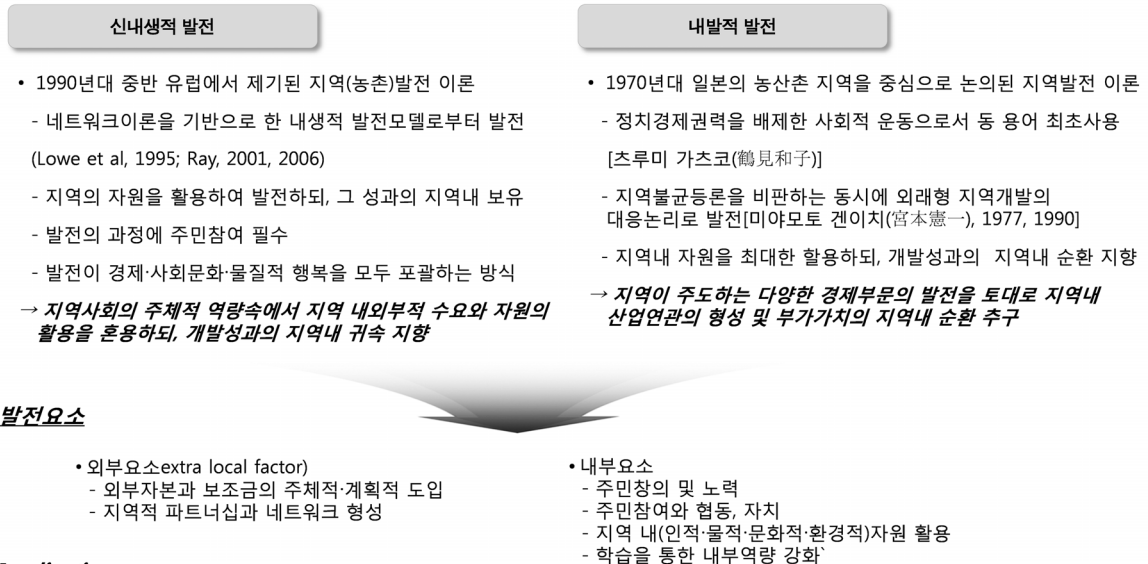
외생적 발전과 내생적 발전에 관한 제 비판



5

## I. 지역발전전략에 관한 두 가지 논쟁(자원활용 측면)

현황 및 Implication



### Implications

→ 지역에서 경제적 순환체계를 형성할 수 있는 힘을 갖지 못하면 언제든 외생적 발전형태로 회귀 가능성 상존  
지역발전을 위해서는 지역내부의 역량과 함께 지역이 주도하는 외적요인(외부자본 및 중앙정부 정책)과의 상호작용 중시

6



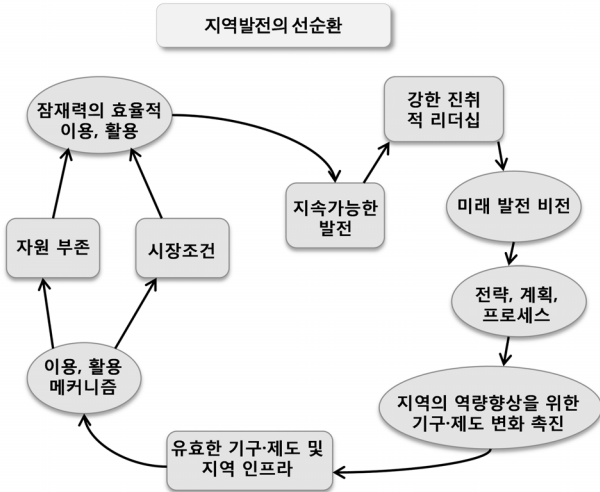


## II. 지역경제 선순환 구조란?

지역경제 선순환 구조란 무엇인가?

- 선순환(virtuous cycle) 개념
  - Stimson, Stough and Slazar(2005)이 동 개념 제안
  - 지역 내생적 성장의 공간적 변동성 프레임워크 제시
- 지역발전의 핵심요소
  - 지역의 펀더멘털(fundamental)
  - 리더십(leadership)
  - 제도적 요인(institutional factors)
  - 기업가 정신(entrepreneurship)
- 지역발전의 함수
  - $RED = f(RE, M)$
  - 지역발전은 리더십, 제도, 기업가정신에 영향 받는 자원부존과 시장의 함수
  - RE : resource endowment
  - M : market

→ 지역발전의 선순환은 핵심요소가 결합되어 궁극적으로 소득, 고용, 삶의 질의 제고로 이어져 지역의 발전이 지속가능하게 되는 과정이라 주장함



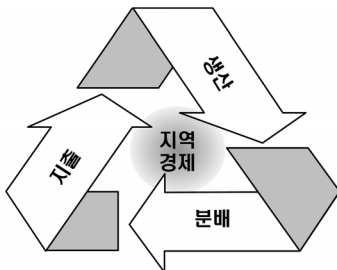
자료 : Stimson et al(2005).

7

## II. 지역경제 선순환 구조란?

지역경제 선순환 구조란 무엇인가?

- 경제순환(circulation of economy) : 생산 → 분배 → 지출의 과정이 지속적으로 반복되는 것
  - UN에서는 국민계정체계(system of national account, SNA)에 입각하여 경제의 순환구조를 체계적으로 관리하고 대응할 것을 권고
- 지역경제 선순환(virtuous cycle) 구조의 개념적 정의
  - 지역경제의 생산활동으로 창출된 부가가치의 분배가 지역 내 투자 및 소비지출의 증가로 이어지고 이것이 재차 생산활동으로 환류(feed-back)되는 구조



- 분배측면 : 피용자 보수 증대 및 영업잉여 유출 최소화
- 지출측면 : 지역 내 투자 및 소비지출 확대
- 생산측면 : 지출확대 → 생산유발에 따른 지역 내 부가가치 증가

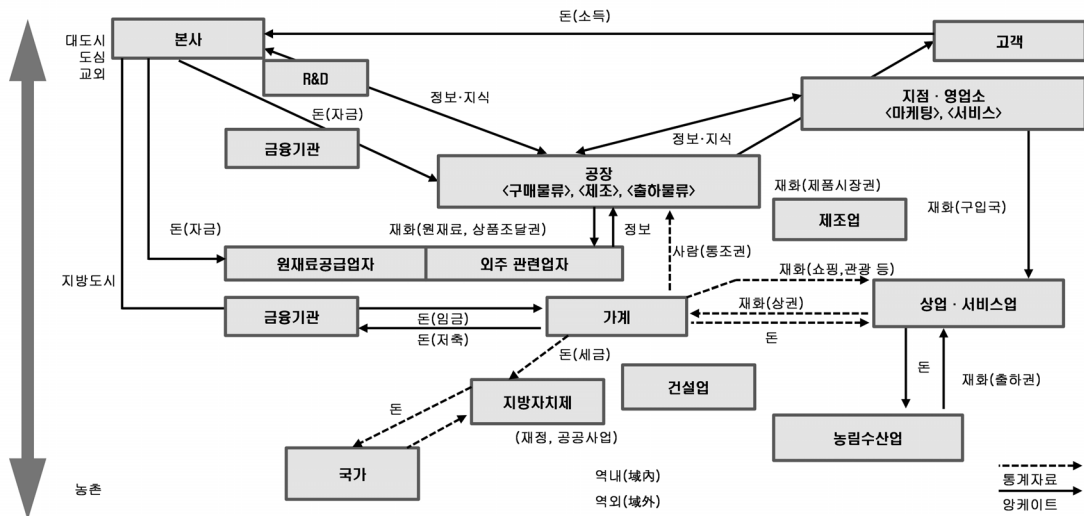
→ 지역경제 선순환(virtuous cycle)개념은 신내생적 또는 내발적 발전론에서 지향하는 '지역 내 경제순환'을 구체화 한 것으로 경제의 순환과정에서 지역의 자족성(self-sufficiency) 및 자립성(self-reliance)의 확보를 의미함

8



## II. 지역경제 선순환 구조란?

지역경제 순환모델(일본)



자료 : 도쿄대학 지역경제순환연구회.

- 도시 고용권(통근권) 단위의 경제활동에 입각하여 지역경제 분석을 시도
- 지역경제의 순환구조를 규명하기 위한 연구가 이루어지고 있으나, 분석수법의 미발달로 인해 한계 노정  
(경제순환과정을 파악하기 위한 핵심요소인 사람, 재화, 돈, 정보 등의 이·출입 통계 미비로 앙게이트를 통해 보완)

9

## III. 충남 지역경제는 왜 선순환되어야 하는가?

### 외부자본 및 기업유치

- 수도권과 인접한 도내 북부권을 중심으로 외부자본 및 기업유치를 통해 경로의존적 (path dependent) 산업집적이 빠르게 진전

### 양적성장 촉발

- 제조업의 고도성장을 토대로 양적 측면에서 지역경제의 급성장 촉발
  - GRDP 중 제조업 비중 : 34.0%(’00) → 57.4%(’10)
  - ’00~’10년 기간 중 연평균 9.4%씩 성장(전국 4.4%)
  - 전국대비 충남 GRDP 비중 : 4.5%(’00) → 7.1%(’10)
- 충남 지역경제의 양적성장은 외생적 발전 (exogenous development)에 기인

### 외생적 발전의 한계노정

- 도내 지역간 경제력 격차 심화(불균형 성장 추세)
  - GRDP의 약 68.1% 북부권 집중(2007)
- 부가가치 역외(수도권)유출
  - 분공장 형태의 입지 : 2.9%(’00) → 4.1%(’10)
- 지역생산증대와 소득간 연계 미흡
  - 지역내총생산과 지역 내 소득간 괴리
  - 연평균성장률 (’00~’10): 지역경제 9.4% vs. 본원소득 7.6%
  - 지역내 총생산 중 민간소비비중 : 44.6%(’00) → 24.2%(’10)
- 지역경제가 외부자본에 의해 통제되는 의존성 및 분배의 왜곡 심화

### Implications

#### 성장지향적 발전패러다임의 제고

- 외생적 발전으로 인해 충남경제가 당면한 제 부작용을 최소화하기 위한 대안으로 지역경제의 선순환 구조정착을 모색할 시점

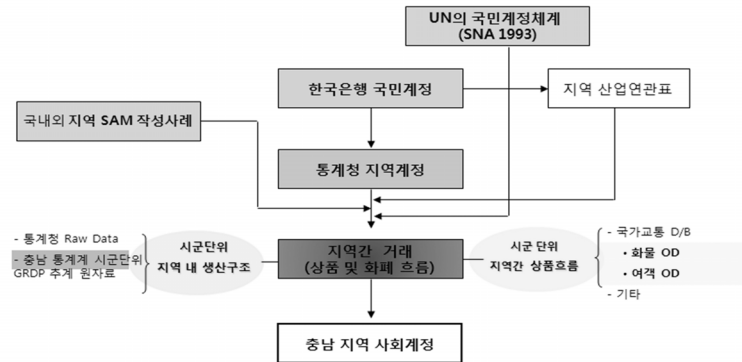
10



#### IV. 충남 지역경제 순환실태 및 과제

##### 충남 지역경제의 순환실태 분석 개요

- 분석목적 : 충남 지역경제의 순환구조 규명
- 분석방법 : 거시적(macro)측면 - 사회계정행렬(SAM)을 통한 지역경제의 “생산→분배→지출” 구조 분석  
미시적(micro)측면 - 기존 통계를 활용할 수 없는 특정 지역(업종) 대상 사례연구로 정량적 연구의 한계 보완
- 분석과정 :



※ 시도 단위의 지역 산업연관표와 지역계정을 활용한 분석결과 제시, 향후 시군 단위로 확대분석 예정

11

#### IV. 충남 지역경제 순환실태 및 과제

##### 충남 지역경제의 순환실태 분석개요

- 충남 지역경제 순환구조 규명의 흐름(정량적 분석)

구분	분석자료	분석내용	
Part I	한국은행 지역산업연관표(2005) : 시도단위 분석	중간수요	① 생산 : 생산을 위한 중간재 시장의 흐름(타 지역, 해외, 충남 → 충남)
		부가가치	② 분배 : 피용자보수, 영업잉여 등의 비중(타 지역 vs. 충남)
		최종수요	③ 지출 : 완제품 시장의 흐름(충남 → 타 지역, 해외, 충남)
Part II	통계청 지역계정(2000~2010), 전국사업체조사 (2009, 2010)	① 지역계정 : 생산-분배-지출의 구성요소 비중	
		② 소득의 역외유출	
		③ 분공장 vs. 소득 역외유출	
		④ 지역내총생산 vs. 민간소비지출	

- ⇒ I-① : 제품 생산을 위해 필요한 원자재, 부품, 기업지원서비스 등이 어느 지역에서 얼마나 충남으로 유입되는 가를 분석 (지역 내 자원 활용도 및 타 지역 자원에 대한 의존도 파악)
- ⇒ I-② : 지역 내에 분배되는 피용자보수, 영업잉여의 비중을 타 지역과 비교 분석
- ⇒ I-③ : 완제품 시장에서 충남 지역 수요가 어느 지역에서 얼마나 소비되는 가를 분석 (지역 내 수요 중 지역 내 소비 비중 및 타 지역 제품에 대한 지역 내 소비 비중 파악)
- ⇒ II-① : 지역계정에 제시된 생산-분배-지출의 구성요소 비중의 변화(2000년→2010년)
- ⇒ II-② : 지역 내 순생산 중 지역 외로 유출된 소득 분석, 소득의 역외유출 비율
- ⇒ II-③ : 지역 내 분공장 현황, 규모 및 비중, 소득 역외유출과의 상관관계
- ⇒ II-④ : 지역내총생산과 민간소비지출 현황, 연평균 성장률 등

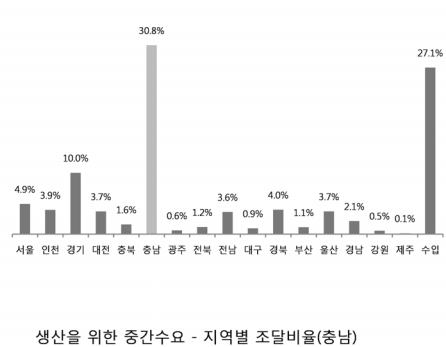
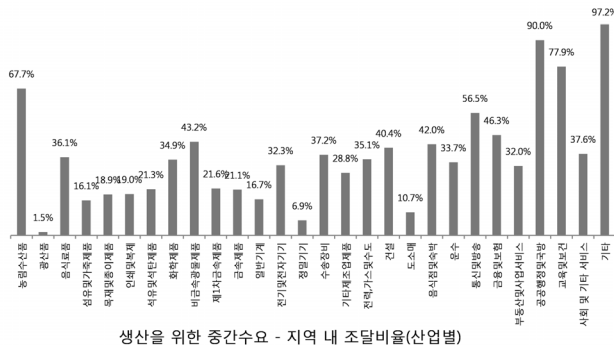
12



#### IV. 충남 지역경제 순환실태 및 과제

##### Part I - ① 생산 : 지역산업연관분석 - 중간재 수요

- 지역경제 순환실태 분석을 위해 생산과정에 투입되는 자원 및 서비스의 지역 내 조달비율이 중요함
  - 중간재 수요의 지역 내 조달 비율 : 30% (타지역 42.1%, 해외 27.1%)
  - 타 지역 조달 비율 : 경기 10.0%(1위), 수도권 18.8%
  - 산업별 지역 내 조달 비율 : 교육 및 보건서비스 77.9%, 농림수산물 67.7%
- \* 광산품과 정밀기기의 경우 수입에 의존하는 비율이 높음에 따라 지역 내 조달비율이 낮게 나타남



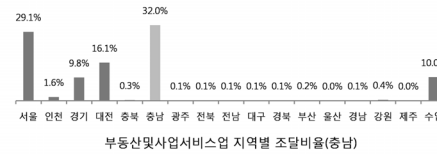
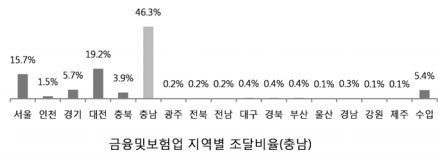
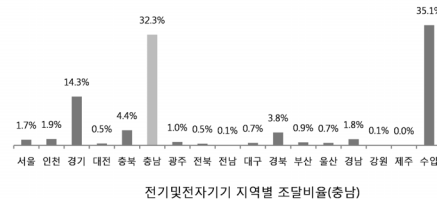
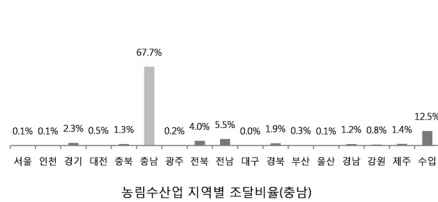
자료: 지역산업연관표(한국은행, 2005)

13

#### IV. 충남 지역경제 순환실태 및 과제

##### Part I - ① 생산 : 지역산업연관분석 - 중간재 수요

- 농림수산업의 지역 내 조달비율 : 67.7%
  - 전기 및 전자산업의 지역 내 조달비율 32.3%, 수입 35.1%, 경기 14.3%
  - 금융 및 보험업의 지역 내 조달비율 46.3%, 대전 19.2%, 서울 15.7%
  - 부동산 및 사업서비스업의 지역 내 조달비율 32.0%, 서울 29.1%, 대전 16.1%
- \* 서비스업의 경우 대부분 인접한 수도권과 대전 지역에 의존하는 비율이 높게 나타남



자료: 지역산업연관표(한국은행, 2005)

14

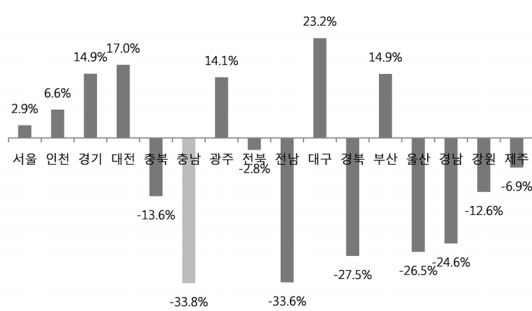




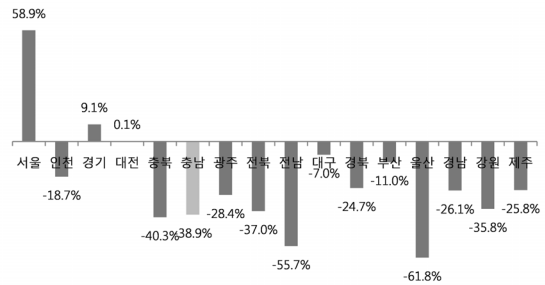
#### IV. 충남 지역경제 순환실태 및 과제

##### Part I - ② 분배 : 지역산업연관분석 - 부가가치

- 지역산업연관분석과 지역계정에서 제공되는 피용자보수와 영업잉여를 이용하여 각각에 대한 지역외유출입 비율을 추정  
→ 지역산업연관분석과 지역계정에서 요소소득자료를 제공하나 통계상 불일치가 존재함, 따라서 이를 보정하여 각각의 비율을 추정함
- 피용자보수의 역외 유출비율 : 33.8%
- 영업잉여의 역외 유출비율 : 38.9%



지역외유출입 - 피용자보수(2005년 기준)



지역외유출입 - 영업잉여(2005년 기준)

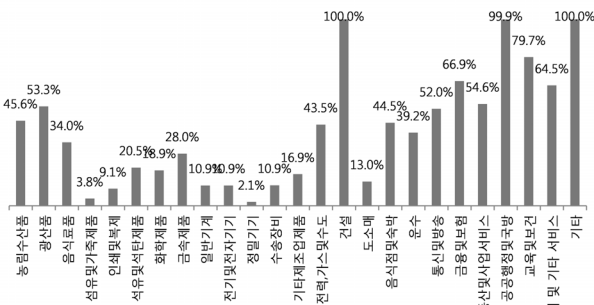
자료: 지역산업연관표(한국은행, 2005), 지역계정(통계청, 2005)

15

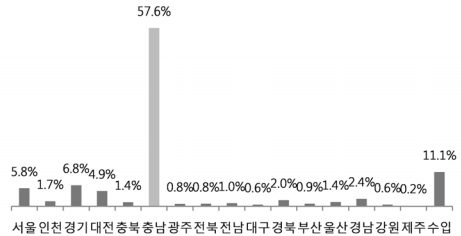
#### IV. 충남 지역경제 순환실태 및 과제

##### Part I - ③ 지출 : 지역산업연관분석 - 최종재 수요(수출제외)

- 지역경제 순환과정 중 최종재화 및 서비스에 대한 지역 내 소비 비율 분석
- 최종재 수요의 지역 내 소비 비율 : 57.6%, 수도권 14.3%, 수입 11.1%
- 타 지역 소비 비율 : 경기 6.8%(1위), 서울 3.7%(2위), 대전 3.2%(3위)
- 제조업의 지역 내 소비 비율 : 음식료품(34.0%) 제외 모든 산업이 30% 이하
- 서비스업의 지역 내 소비 비율 : 도소매업(13.0%)로 가장 낮고, 대부분 40% 이상



자료: 지역산업연관표(한국은행, 2005)



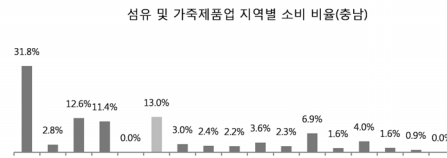
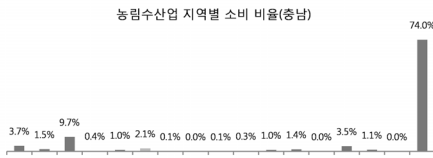
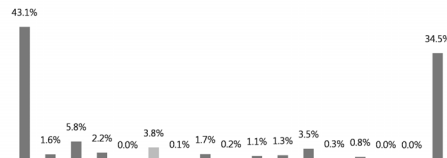
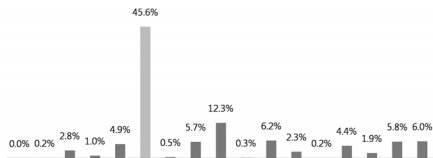
16



#### IV. 충남 지역경제 순환실태 및 과제

##### Part I - ③ 지출 : 지역산업연관분석 - 최종재 수요(수출제외)

- 농림수산업의 지역 내 소비 비율 45.6%
- 섬유 및 가죽제품업의 지역 내 소비 비율 3.8%, 서울 43.1%(1위), 수입 34.5%(2위)
- 정밀기기업의 지역 내 소비 비율 2.1%, 수입 74.0%
- 도소매업의 지역 내 소비 비율 13.0%, 서울 31.8%(1위), 경기 12.6%, 대전 11.4% 등 인접지역 소비 비율이 높음



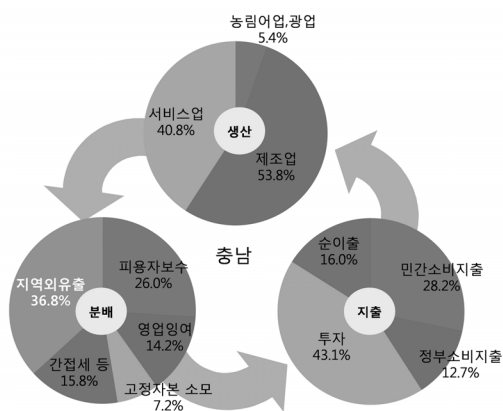
자료: 지역산업연관표(한국은행, 2005)

17

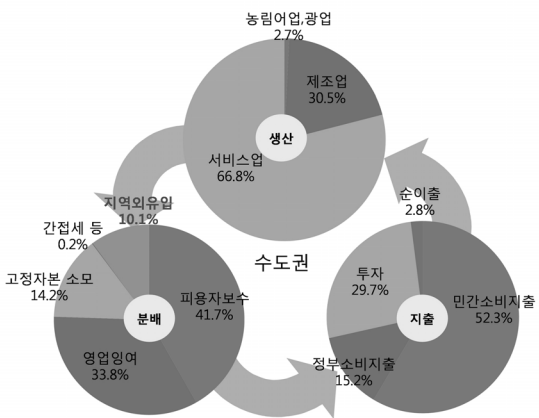
#### IV. 충남 지역경제 순환실태 및 과제

##### Part II - ① 지역계정 : 생산-분배-지출의 구성요소 비중

- 충남 : 서비스업 < 제조업, 수도권 : 서비스업 > 제조업
  - 충남 : 지역 외 유출 36.8%, 수도권 : 지역 외 유입 10.1%
  - 충남 : 소비지출 < 투자, 수도권 : 소비지출 > 투자
- ⇒ 충남은 제조업 기반의 지역경제 구조 속에서 역외유출이 크고 소비 지출의 비중이 낮은 지역임



자료: 지역계정(통계청, 2010)



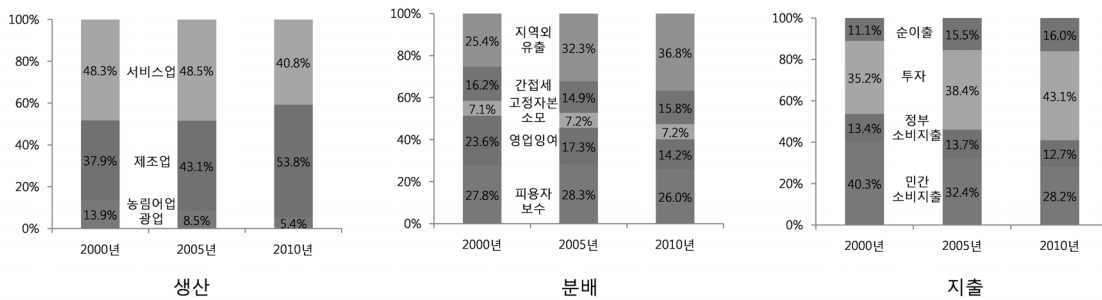
18



#### IV. 충남 지역경제 순환실태 및 과제

##### Part II- ① 지역계정 : 생산-분배-지출의 구성요소 비중

- 충남 지역경제 구조 : 제조업 비중 2000년 37.9% → 2010년 53.8%
- 피용자보수와 영업잉여의 비율 : 지속적 감소, 지역 외 유출 비율 : 지속적 증가
  - 영업잉여(23.6% → 14.2%), 지역 외 유출(25.4% → 36.8%)
- 순이출과 투자의 비율 : 지속적 증가, 소비지출의 비율 : 지속적 감소
  - 순이출(11.1% → 16.0%), 민간소비지출(40.3% → 28.2%)



자료: 지역계정(통계청, 2010)

19

#### IV. 충남 지역경제 순환실태 및 과제

##### Part II- ② 소득의 역외유출

- 소득의 역외유출입은 지역내순생산에서 순본원소득과의 차이로 추정할 수 있음(박경, 2011)
- 충남은 소득의 유출비율이 가장 높은 지역임, 2009년 23.1%

구분	지역내순생산(시장가격) (a)	순본원소득 (b)	순본원소득/순생산 (c=b/a)	순수취 본원소득 (d=b-a)	소득 역외유출 비율(+유입, -유출) (e=d/a)
전국	817,809	928,397	113.5%	110,588	13.5%
서울	207,869	276,755	133.1%	68,886	33.1%
부산	43,850	54,052	123.3%	10,201	23.3%
대구	26,277	34,215	130.2%	7,938	30.2%
인천	37,126	43,489	117.1%	6,363	17.1%
광주	17,647	21,236	120.3%	3,588	20.3%
대전	19,357	24,397	126.0%	5,040	26.0%
울산	34,020	33,996	99.9%	-24	-0.1%
경기	159,021	198,963	125.1%	39,943	25.1%
강원	21,142	20,752	98.2%	-390	-1.8%
충북	24,198	23,150	95.7%	-1,048	-4.3%
<b>충남</b>	<b>46,996</b>	<b>36,123</b>	<b>76.9%</b>	<b>-10,873</b>	<b>-23.1%</b>
전북	24,887	24,372	97.9%	-516	-2.1%
전남	35,163	30,070	85.5%	-5,093	-14.5%
경북	52,280	45,325	86.7%	-6,955	-13.3%
경남	60,287	53,213	88.3%	-7,074	-11.7%
제주	7,688	8,289	107.8%	601	7.8%

※ 지역내순생산 = 지역내요소소득 + 기타생산세

순본원소득 = 피용자보수 + 영업잉여 + 순생산물세 + 기타생산세 + 재산소득(원천-사용)

자료: 지역계정(통계청, 2009), 박경(2011) 12p, 재수정

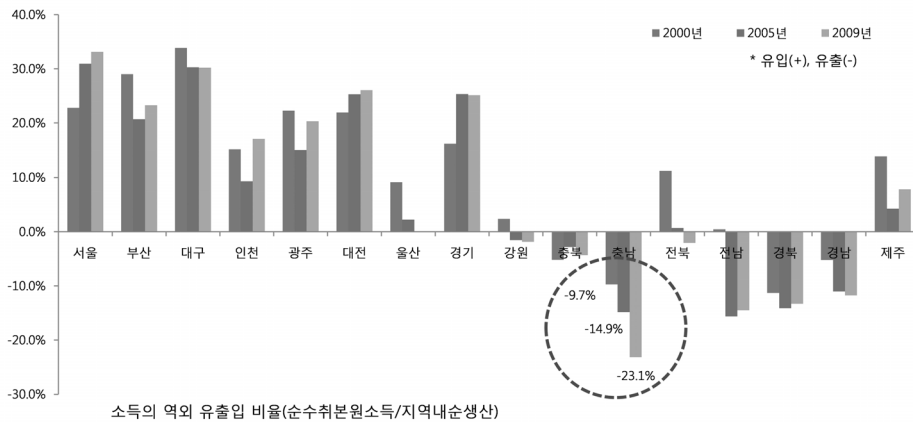
20



#### IV. 충남 지역경제 순환실태 및 과제

##### Part II- ② 소득의 역외유출

- 충남 지역의 소득 역외유출 비율 : 2000년 -9.7%, 2005년 -14.9%, 2009년 -23.1%
- 소득 유출을 보이고 있는 타 시도와 비교하여도 증가 폭이 크게 나타남



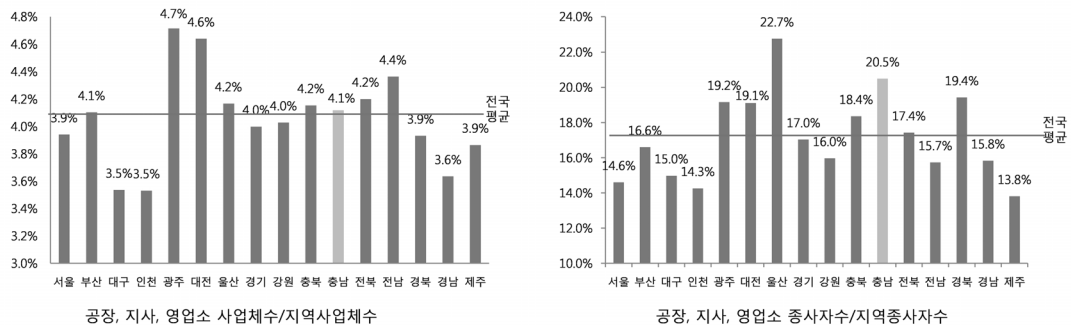
자료: 지역계정(통계청, 2000~2009)

21

#### IV. 충남 지역경제 순환실태 및 과제

##### Part II- ③ 분공장 vs. 소득 역외유출

- 충남 지역사업체 중 분공장 형태(공장, 지사, 영업소)의 사업체 비중 : 4.1%
- 충남 지역종사자수 중 분공장 형태의 종사자수 비중 : 20.5%(2위), 울산 22.7%(1위)  
\* 충남 지역 내 종사자수 5명 중 1명이 분공장 형태의 사업체에서 일하고 있음을 의미함
- 분공장 형태의 사업체 비중 : 전국 평균인 4.1%와 동일, 종사자수 비중 전국평균 17.2%를 상회



자료: 전국사업체조사(통계청, 2010)

22

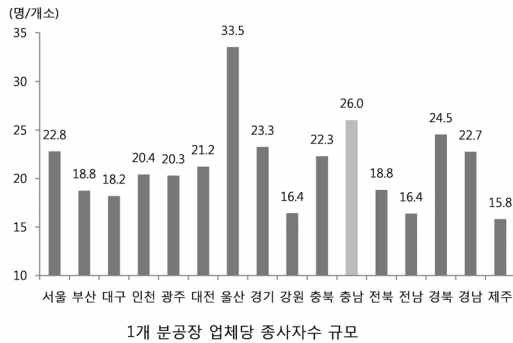




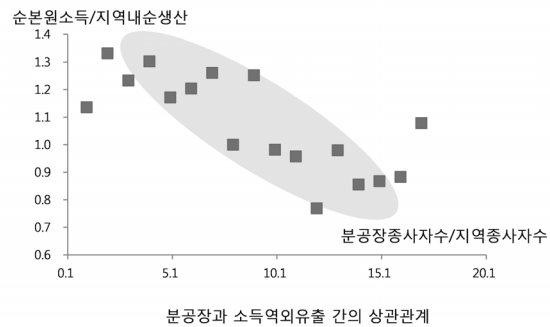
#### IV. 충남 지역경제 순환실태 및 과제

##### Part II- ③ 분공장 vs. 소득 역외유출

- 1개 분공장 업체당 종사자수 규모 : 충남 26.0(2위), 울산 33.5(1위)
- 충남에 위치한 분공장 형태의 업체가 타 지역에 비해 비교적 규모가 큼을 의미
- 분공장 업체의 종사자수 비중과 지역내순생산 중 순본원소득 비중은 역(-)의 상관관계
- 분공장 업체의 종사자수 비중이 높은 지역일 수록 소득의 역외유출 비중이 높음을 의미



자료: 전국사업체조사(통계청, 2010)

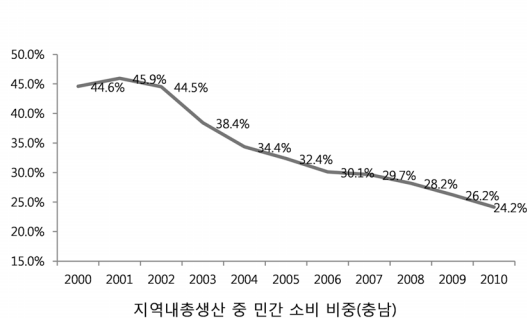


23

#### IV. 충남 지역경제 순환실태 및 과제

##### Part II- ④ 지역내총생산 vs. 민간소비지출

- 충남 지역내총생산 : 2000년 31조원 → 2010년 76조원, 연평균성장률 : 9.4%임
- 민간소비지출 : 2000년 14조원 → 2010년 18조원, 연평균성장률 : 2.9%
- 지역 내 순 본원소득 중 피용자보수 : 연평균 9.0%, 영업잉여 : 4.4%
- 지역내총생산 중 민간소비의 비중 : 2000년 44.6% → 2010년 24.2%
- 지역경제는 지속적으로 고성장을 하고 있으나 소비는 오히려 위축되고 있음
- 지역경제 선순환(생산증가 → 소득증가 → 소비증가)이 이루어지지 않고 있음



자료: 지역계정(통계청, 2010)

(2005년 기준가격, 단위:10억원)

구분	2000년	2005년	2010년	연평균성장률
지역내총생산(a)	30,963	47,497	76,031	9.4%
민간소비지출(b)	13,808	15,376	18,380	2.9%
피용자보수(c)	8,129	13,429	19,328	9.0%
영업잉여(d)	6,899	8,225	10,563	4.4%
b/a	44.6%	32.4%	24.2%	

\* 피용자보수, 영업잉여는 지역 내 순본원소득을 의미함

지역내총생산, 민간소비지출의 연평균 성장률(충남)

24



#### IV. 충남 지역경제 순환실태 및 과제

##### 충남 지역경제 순환실태 및 과제

구분	문제점	과제도출
생산	생산과정에 투입되는 자원 및 서비스의 지역 내 조달 비율이 낮음 생산과정을 위해 필요로 하는 서비스의 수도권 의존도가 높음	역외의존도 높은 산업의 역내조달 비율 제고 생산자 서비스의 수도권 의존도를 낮추기 위해 지역 내 기업지원서비스 제공방안 모색
분배	지역 외로 유출되는 요소소득 (피용자보수, 영업잉여) 비율이 높음 지역내총생산은 빠르게 성장하는 반면 지역 내로 귀속되는 영업잉여는 성장률이 낮음	타 지역에서 충남 지역으로 출근하는 근로자의 충남 내 거주를 위한 정주여건 마련 기업의 본사를 지역 내로 유치할 수 있는 방안 모색 영업 잉여의 지역 내 재투자 유도 지역민 취업을 제고
지출	최종재화시장에 있어서 지역 내 소비보다 타 지역의 소비 비율이 높음 지역의 경제환경이 제조업 중심으로 심화되면서 상대적으로 낮은 서비스업으로 소비환경 열악	지역금융기관 활성화 기업투자환경 개선 생산과 소비의 연계 지역 내 소비를 활성화를 위한 서비스산업 육성 방안 마련

25

#### V. 향후 추진계획

##### 추진과정 및 계획

- 충남 지역 경제관련 통계 종합정리(한국은행, 통계청 자료 불일치 보정 등)
- 충남 지역 사회계정 작성으로 시군 단위의 지역경제 분석(진행중)
- 충남 지역경제 순환실태에 따른 문제점 및 과제 도출
- 부문별 사례조사 및 결과 정리
- 지역경제 선순환 모델 설정

26