

환경을 배려한 일본 사방사업의 내용과 특징

2012. 06.22

발 표 : 강 원 발 전 연 구 원 김 경 남

발표내용

- I. 환경배려의 사회적 이슈화 배경
- II. 일본의 사방사업 현황 및 개념의 변화
- III. 일본의 환경을 배려한 사방사업
- IV. 지역과 주민을 배려한 사방사업
- V. 사방사업과 토사재해 그리고 지역발전

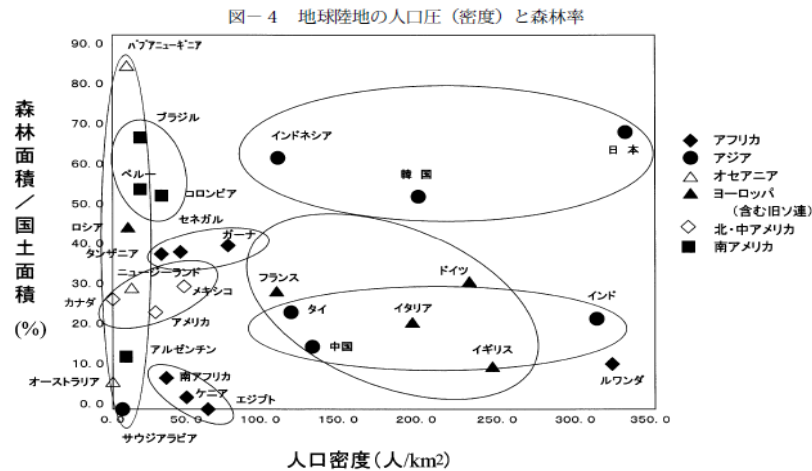
I. “환경배려”의 사회적 이슈화 배경

급증하는 사방시설 그리고 미래의 고민, 환경성

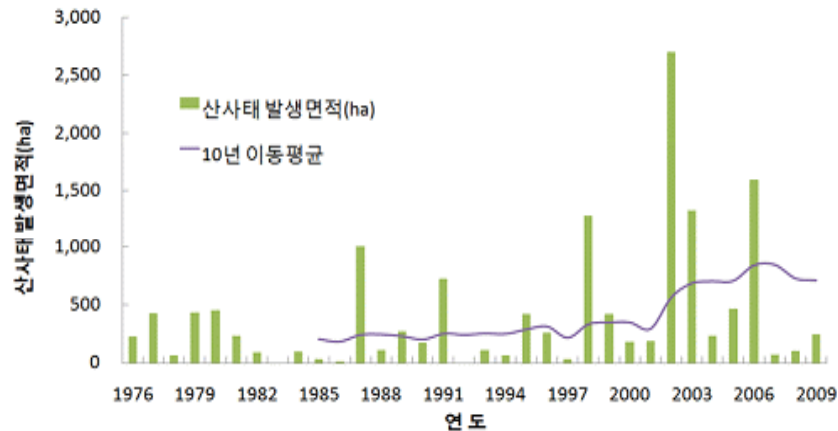
- 면적 16,000여 km²의 강원도는 경사면적이 18,600 km²에 이르고, 계곡 및 하천밀도가 전국최고인 산악지역임
- 최근 10년간 도내에서 시행된 토사재해 예방 및 복구차원의 사업은 산사태 복구 1,539ha(사업비 1,320억원), 계곡 안정화 사방댐 869개소(사업비 230억), 계류환경 보전사업 121개소(연장 131km)이며
- 최근 집중강우 경향, 도시화 경향, 농산촌개발 경향 등을 고려하면 재해예방 및 복구 차원의 사방사업 대상지는 더욱 급증할 것으로 예상됨
('76: 14,288ha/yr; '80: 231ha/yr; '90: 349ha/yr; '00: 667ha/yr로 급증)
- 이에 따라 녹음이 풍부하던 가시권내 산림지내에도 경관, 생태 측면에서 이질적 사방시설이 크게 증가하고 있고, 국가적 인명중시사회 그리고 세계적 생명자본주의 시대로 진입하게 되면 도시형 사방시설의 증가가 불가피할 것임
- 현단계에서 사방시설의 증가에 의한 환경가치 저해 요인을 직시하고 이를 해소하기 위해서는 사방, 환경, 도시, 방재 분야의 폭 넓은 의견 수렴이 요구됨

I. “환경배려”의 사회적 이슈화 배경

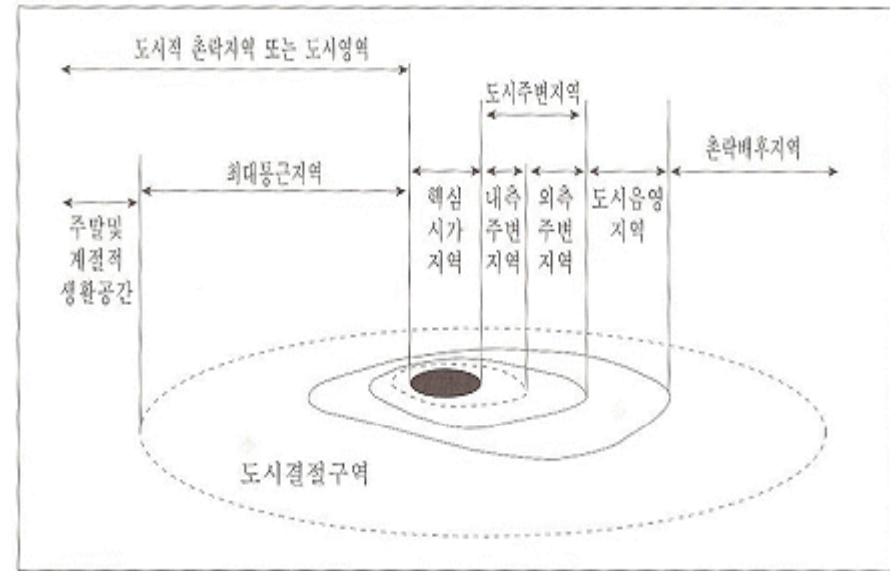
우리나라의 높은 산림율, 인구 그리고 불가피한 도시팽창



< 각국의 인구밀도와 산림면적 >



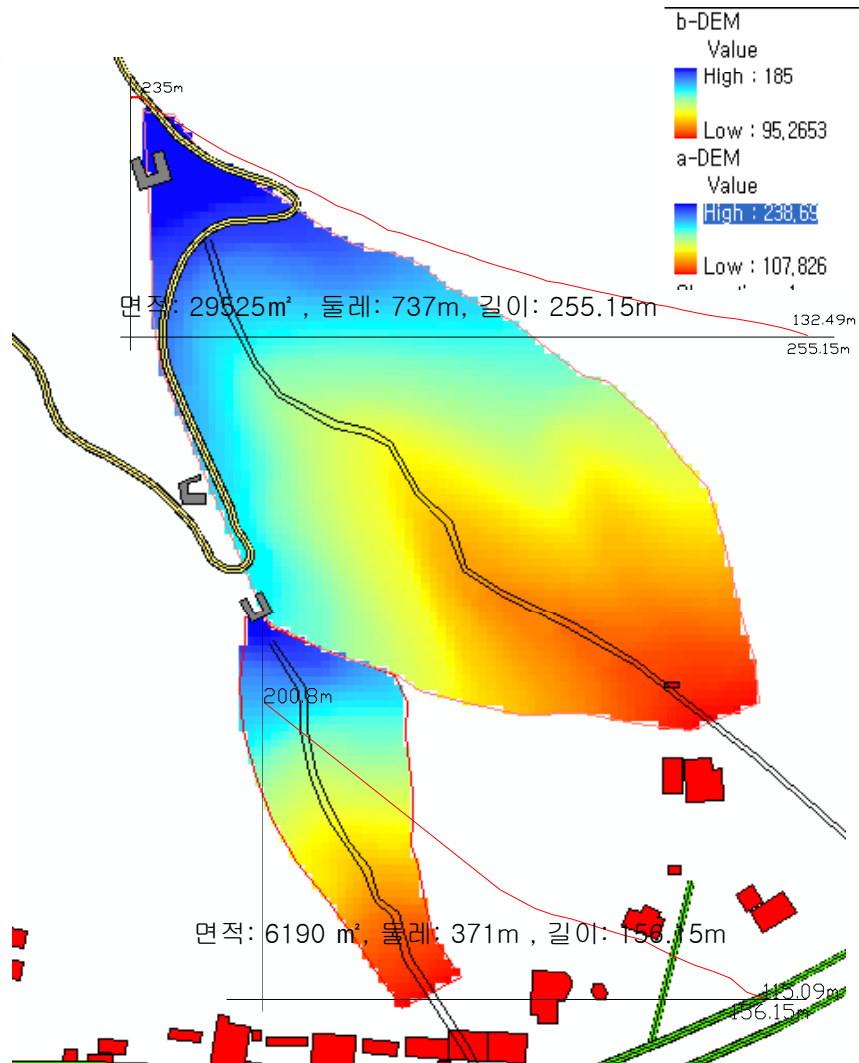
< 우리나라의 산사태 발생면적 변화 경향 >



< 도시의 확산(Sprawling) 현상 개념 >

- 도시주변지역: 내측은 도시지향적 제기능, 도시용도의 토지이용이 뚜렷하게 전개되며, 외측은 경관상 농촌적 토지이용 양상, 도시지향적 제요소의 침입충돌 현상 확인
- 도시영역: 도시기반 하부구조 시설 미비, 토지소유관계 복합, 비농가구 및 주민통행 패턴
- 촌락배후지역: 중심도시의 최대 통근지역. 주말 및 계절적 생활공간 (참조: Bryant, C.R. et al., 1982, The City's Countryside Longman, London, P 12)

I. 강원도의 사방사업 전개 유형- 2011년 춘천 천전리



I. 강원도의 사방사업 전개 유형 - 2012년 춘천 천전리



I. 강원도의 사방사업 전개 유형

- 2006년 인제 가리산리-

