

# 서천군 간판이 아름다운 시범거리 조성사업

Amenity  
Seochcheon

서천군 (생태도시과)

## 목 차

1. 추진배경 및 목적
2. 사업개요
3. 사업 대상지 현황
4. 문제점 및 대안
5. 특정구역지정 및 표시제한 내용
6. 기본계획 및 디자인 컨셉
7. 추진현황 및 일정
8. 추진 과정상 위험요소
9. 사업완료(서천읍, 장항읍)

# 1. 추진 배경 및 목적

## 추진 배경

| 군정 비전 |

Amenity  
Seocheon

| 개발의 기본 |

美 / 感 / 快 / 靑

### ■ 배경 1 : 어메니티 서천(Amenity Seocheon) 군정 비전

2003년 6월 「서천군 경제사회발전 5개년 계획」 수립

의미 - 환경보전, 쾌적성, 청결, 친절, 인격성, 인간관계, 공생 등  
인간이 살아가는 데 필요한 종합적인 쾌적함

#### 도입 배경

- 종합적, 근본적인 지역변화 유도 필요
- 자원투입형 개발전략으로는 주변 지역과의 경쟁열세 인식팽배
- 산업개발 측면에서 뒤져 있고 뚜렷한 관광자원 부재

## 서천 커뮤니티디자인 기본계획

- 서천군의 군정 비전인 '어메니티 서천'을 물리적으로 구현하기 위한 실천계획.
- 소도읍 및 관광지 경관개선을 위한 디자인계획.
- 계획수립 : 2006년 11월

-관광지 및 소도읍의 경관을 구성하는 제 요소들에 디자인 가이드라인 및 제작/설치

- 디자인 컨셉 및 가이드라인
  - 랜드마크 조형물 ▪ 옥외광고물 ▪ 가로환경시설물
- 사업추진계획

## 사업의 추진 목적

- 매력적인 도시경관 연출/형성
  - 거리경관에 매력적으로 개선 아름다운 정주환경 조성
- 디자인을 통한 지역 정체성 제고
  - 지역성 기반 고유하고 독창적인 디자인 경관을 구성하는 제 요소 적용
- 중심상권 활성화를 통한 지역 경제 발전
  - 아름답고 쾌적한 거리환경을 조성, 지역경제 활성화에 일조.
- 지역 혁신 역량 강화
  - 경관조성 노하우를 지속적인 지역 혁신 역량으로 다른 부문의 사업에 적용/발전



## 2. 사업개요

### 사업의 개 요

■ 사업대상지 : 서천읍 군사리 일원

■ 사업 구간

위치	서천초등학교~버스터미널 (왕복1.5KM)
	[건물 103동 업소 225개]

■ 사업비

단위:천원

총계	790,000
실시설계	58,828
제작및설치	731,172

■ 사업비 성격

구분/계	790,000
국비	300,000
도비	90,000
군비	400,000



사업구간

### 3. 사업 대상지 현황

#### 서천군 옥외광고물 경관 현황

- 1 우리나라 대도시 일반의 가로경관과 다르지 않은 모습 / 소음으로서의 독특한 옥외광고물 경관을 형성하지 못함
- 2 과대칭 크기, 자극적인 원색사용 과다, 천편일률적인 디자인 및 재료 구성
- 3 건물 단위, 가로 단위의 연속적인 경관으로서의 옥외광고물에 대한 사고부재





## 대상지 현황



★ 3층 이하의 낮은 건물 및 각양각색의 건축물 존재  
저서 및 저즈 가파이 가르 저체르 메우





## 대상지 현황



★ 간판이 너무 크거나 디자인이 겹쳐 되어 있음. 인도 폭이 협소하다.



# 문제점 및 대안

## - 문제점

### 1 과대한 크기

지나치게 큰 판형이 건축 입면을 잠식하여, 건축적 균형 및 맥락 단절

### 2 자극적인 원색 면적 과다

배경 그래픽에 화려한 원색이 적용됨으로써 시각적인 피로감을 줌

### 3 탈부착 시 벽면 손상

오랜 기간 벽면을 가림으로써 벽면 마감재의 탈색 및 변색 유발  
탈부착 시 앵커볼트에 의한 벽면 손상



## 문제점 및 대안

### - 대안

#### 1 판류형 간판 지양 / 입체문자형 간판 권장

- 건축입면을 과도하게 점유하는 판류형 간판을 지양하고 입체문자형을 주된 매체로 사용함으로써 간판의 절대량을 줄인다.
- 입체문자형을 사용함으로써 광고물의 배경을 건물 벽면으로 확장한다.
- 입체문자형에는 강조색으로서의 원색을 적용해도 무리 없으며, 색체에 의한 다양한 개성 표현 가능하다.

#### 2 간판 게시 시설 도입

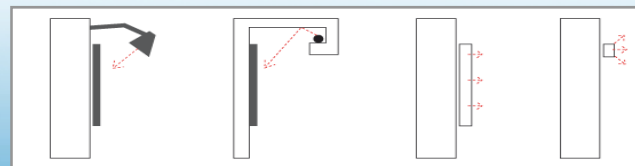
- 광고물 부착 시 광고물이 건물 외벽과 직접 접하지 않도록 함으로써 건축물 외벽마감재의 훼손을 최소화하는 장치
- 건물 외벽의 노후 정도, 입면의 형태 및 특성에 따라 맞춤형 유형 적용
- 낙후한 건축입면 디자인 보완 역할

#### 3 에너지 효율 / 전기 안전도 향상

- LED(발광다이오드) / CCFL(냉음극관) 등의 전력 사용량이 적은 광원 사용으로 에너지 효율을 높인다.
- 저전압/저전력 광원 사용으로 전기안전도를 향상시킨다.

■ 발광 다이오드 Light Emitting Diode

■ 냉음극 형광 램프 Cold Cathode Fluorescent Lamp



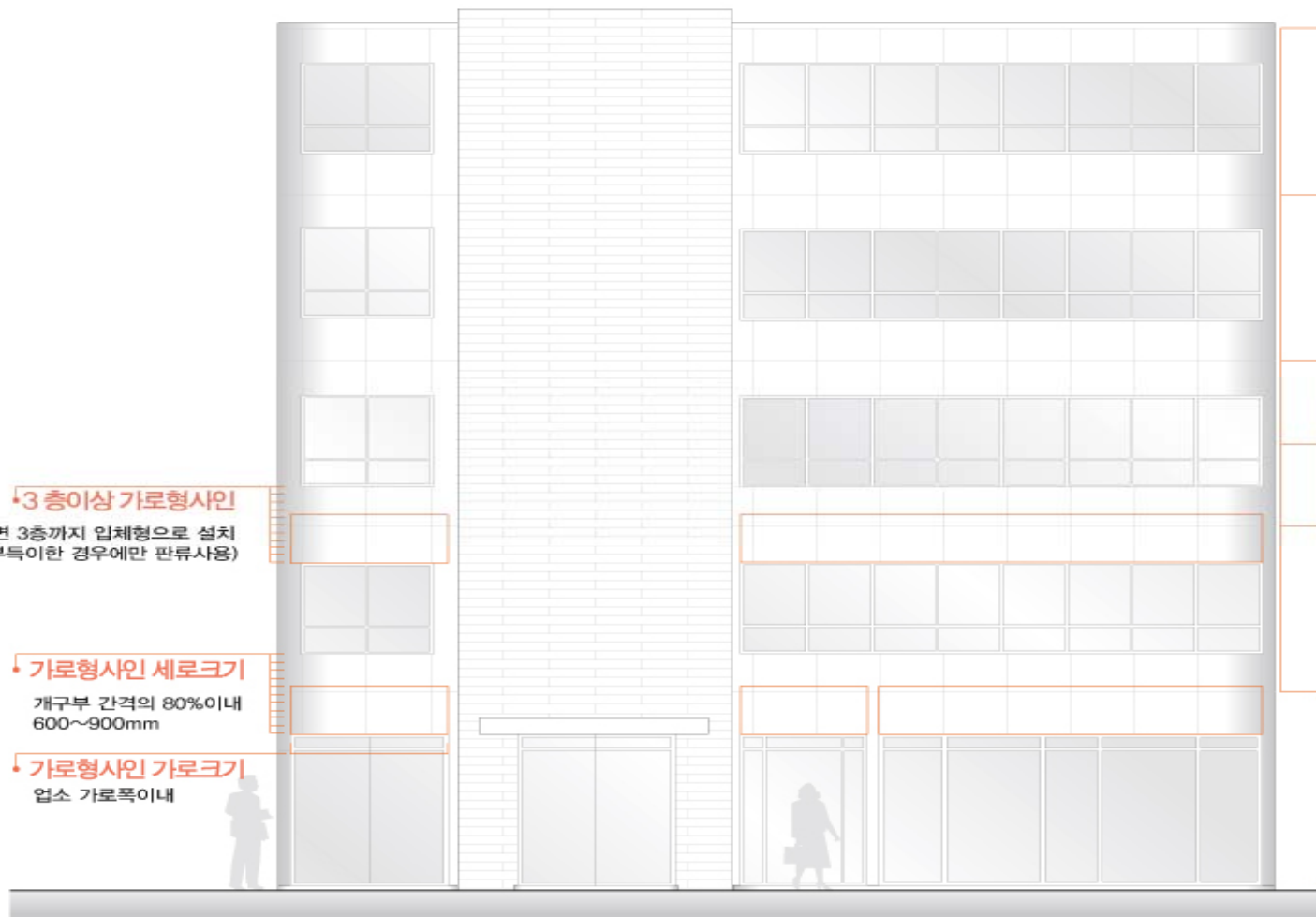


## 5. 옥외광고물등 특정구역 지정고시

### 1. 고시내용(2008. 3. 25)

구 분	내 용
공 통	<ul style="list-style-type: none"> <li>· 업소당 2개 이내 간판 허용(가로형, 돌출)</li> <li>· LED등 신소재 절전형방식으로 설치</li> <li>· 파나플렉스 사용금지</li> </ul>
가 로 형 간 판	<ul style="list-style-type: none"> <li>· 1 ~ 3층업소 입체형으로 1개 표시(단, 곡각지점 2개설치가능)</li> <li>★ 글씨크기 : 0.55m이내</li> </ul>
돌출간판	<ul style="list-style-type: none"> <li>· 건물의 일직선상에 연립형으로 표시원칙</li> <li>★ 장방향(가로0.7m, 세로0.5이내), 원형(지름0.7m이내), 정사각형(가로0.7m, 세로0.7이내)</li> </ul>
지주이용 간 판	<ul style="list-style-type: none"> <li>· 국가등이 설치하는 광고물에 한하여 허용</li> </ul>
기 타	<ul style="list-style-type: none"> <li>· 창문이용광고물은 0.5㎡ 이내로 표시(2개)</li> </ul>

# 옥외광고물 가이드라인



## 3층이상 가로형사인

건물 정면 3층까지 입체형으로 설치  
(1층은 부득이한 경우에만 판류사용)

## 가로형사인 세로크기

개구부 간격의 80%이내  
600~900mm

## 가로형사인 가로크기

업소 가로폭이내

## • 돌출간격 불가

중간부분에 돌출광고를 설치불가  
광고물의 두께 10cm이내

돌출간판의 가이드라인

1. 장방향 가로 0.7m x 세로 0.5m
  2. 원형 지름 0.7m 이내
  3. 정사각형 가로 0.7m x 세로 0.7m
- 벽면의 정면에 표시  
하단은 지면에서 3m이상 최대 길이는 25m 이내로 설치

## • 세로형사인 설치

## • 지주이용광고물

높이 3.5m, 폭 1m, 1면의 면적 3㎡이내

## 6. 기본계획 및 디자인 컨셉

### 6-1. 간판 유형별 설치기준

#### ■ 유형별 분류

A type

은행, 대기업, 프랜차이즈 등 전국적으로 통용되는 고유한 CI를 적용한 간판

B type

전국적으로 통용되지는 않지만 업소주가 공들여 만든 디자인이 우수한 간판

C type

디자인이 낙후한 간판

#### ■ 개선방향

- ▶ A type 기존 디자인을 유지하되, 규격 및 표시 방법을 입체 문자형으로 바꾸어 설치
- ▶ B type 기존 디자인을 유지하되, 규격 및 표시 방법을 입체에 문자형으로 바뀌어 설치
- ▶ C type 새로운 가이드라인에 맞게 디자인 입체 문자형으로 설치

#### ■ 성격별 분류

업종의 성격과 행태에 따라 이미지를 고려하여 서체와 색채를 선택

BUY 도소매

Treatment 의료

Eat 식당

Drink 음료

Play 유흥업

Study 교육

Service 서비스

Business 사업



## 6. 기본계획 및 디자인 컨셉

### 6-2. 디자인 모듈

#### ① 가로형간판

모듈 1 배경판사용 + 입체문자



유형 1



모듈 2 가로바사용 + 입체문자



유형 2



모듈 1 가로바사용 + 입체문자



유형 3



모듈 1 픽토그램 + 입체문자(가로바, 배경판 사용)



유형 4

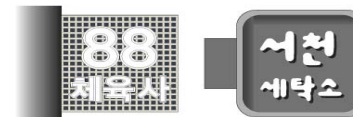


#### ② 돌출형 간판

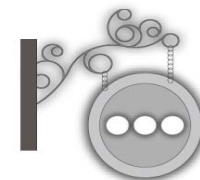
모듈 1 단순돌출형



유형 1



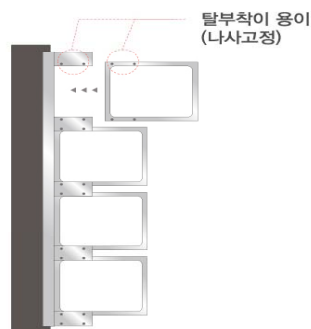
모듈 2 로고 및 픽토그램 적용



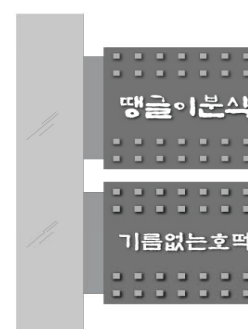
유형 2



모듈 3 연립형



유형 3



## 6. 기본계획 및 디자인 컨셉

### 6-3. 간판 디자인

#### ① 디자인 유형

유형 1 배경판사용 + 입체문자



유형 2 가로바사용 + 입체문자



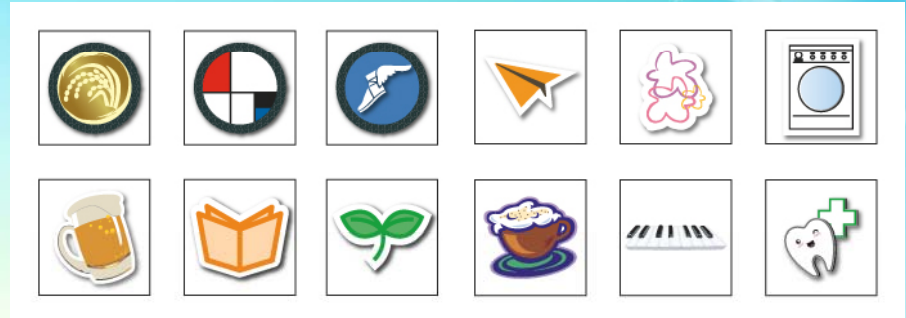
유형 3 가로바사용 + 입체문자



유형 4 픽토그램 + 입체문자(가로바, 배경판 사용)



#### ② 캐릭터그램



#### ③ 지정서체

의료업	햇살 M	윤고딕 150	HY나무 B	산돌이야기	
음식점	마담 블루	산돌향기 M	Asia각예드B	수채화	순수 M
교육	산돌봉B	Asia로미오B	HY바다M	Asia 희망B	
서비스	FB동공봉 POPL	산돌봉B	산돌동 5B	유려M	휴먼매직체
비즈니스	Asia 신헤드	윤고딕 150	HY안생말M	솔잎M	

#### ④ 색채

treatment 계열	eat/drink 계열	service/Business 계열
<p>GREEN</p>	<p>RED</p>	<p>BLUE</p>

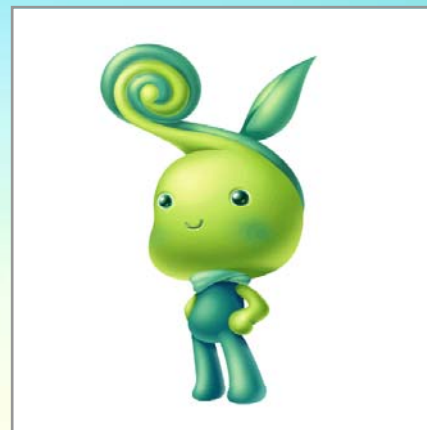
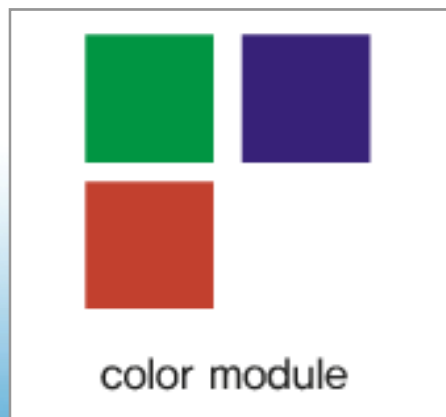
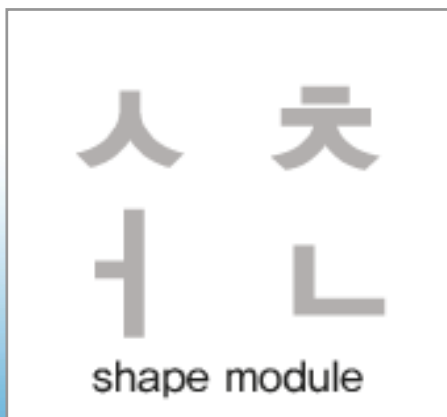
## 6. 기본계획 및 디자인 컨셉

### 6-4. 서천의 상징

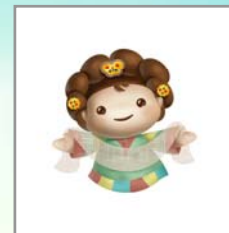


심볼마크

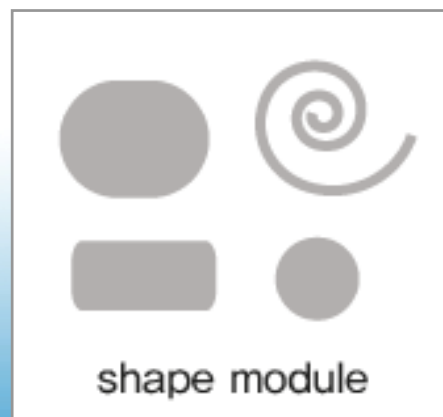
- 한글 구성 단위인 ‘ㅅ.ㅈ’ 과 ‘ㄱ.ㄴ’ 을 기본 도형 사용
- 청색, 녹색, 적색은, 서해바다, 금강, 태양을 형상화



캐릭터



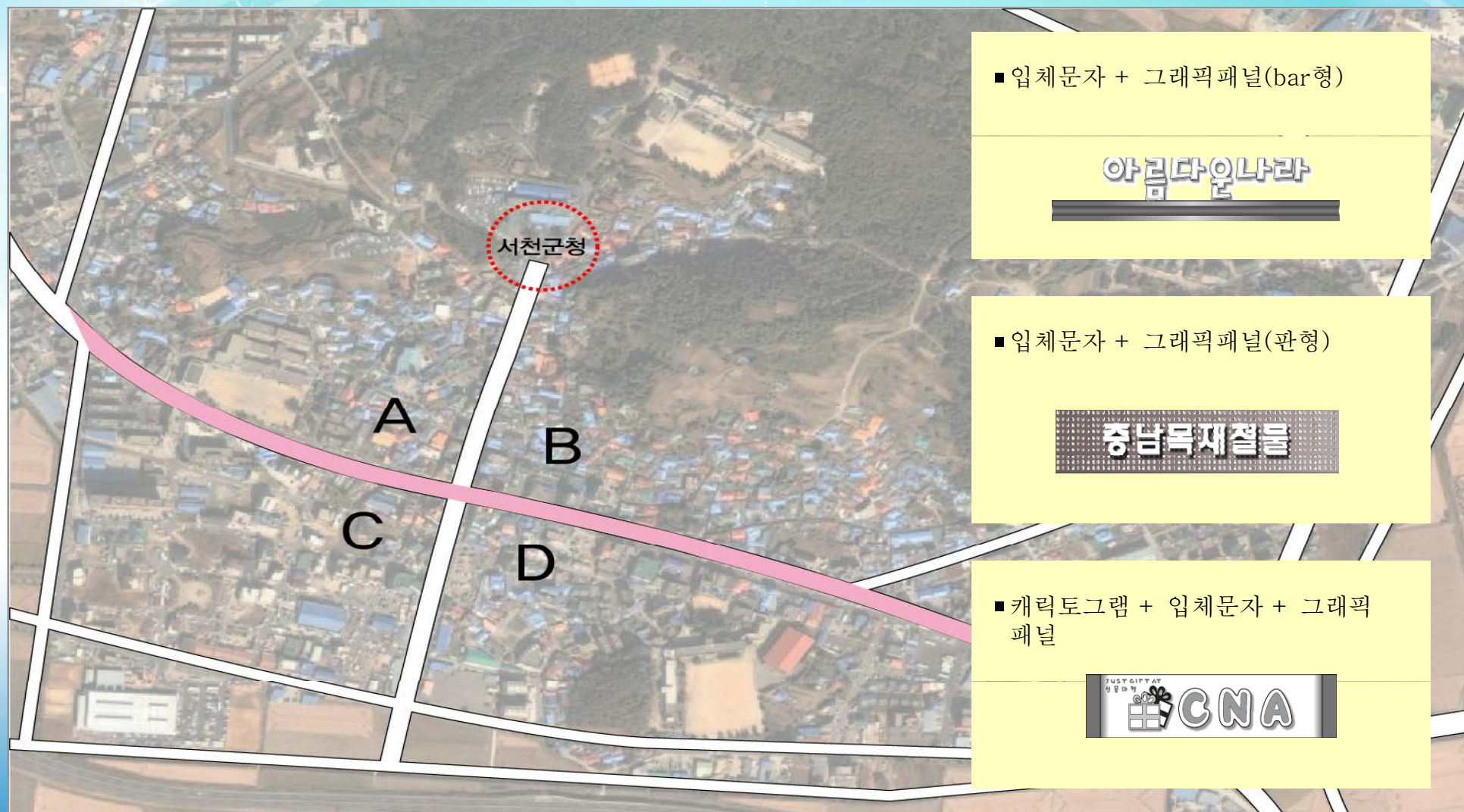
- 한산모시 줄기와 잎을 모티브로 머리모양을 형상화.
- 서천의 쾌적한 느낌과 친환경적인 느낌을 주기 위해 올리브 그린(Olive Green)계통 색상 사용





## 6. 기본계획 및 디자인 컨셉

### 6-5. 대상지 분류형 디자인세부내용



## 6. 기본계획 및 디자인 컨셉

### 6-6. 가로형간판의 디자인 모듈

가로형 간판 모듈(가로바형)

TYPE\_1



TYPE\_2



가로형 간판 모듈(가로바형)

TYPE\_3



TYPE\_4





## 6. 기본계획 및 디자인 컨셉

### 6-7. 돌출형간판의 디자인 모듈

돌출형 간판 모듈

TYPE\_5



TYPE\_5



돌출형 간판 모듈

TYPE\_3



TYPE\_4





# 개 선 전 후 대 비

개 선 전

개 선 후(시뮬레이션)



# 개 선 전 후 대 비

개 선 전

개 선 후 (시뮬레이션)





## 시공상 문제점 및 대안

### 도심 야간경관 관련 문제점 (주민 협의체 위원 - 야간 현장 견학)



어두워진 안양1번가 거리



등 박스를 설치하여 밝아진 산본



## 시공상 문제점 및 대안

- 건물 노후화로 도심 미관 저해



기존 간판 철거 후 뒷부분 흔적

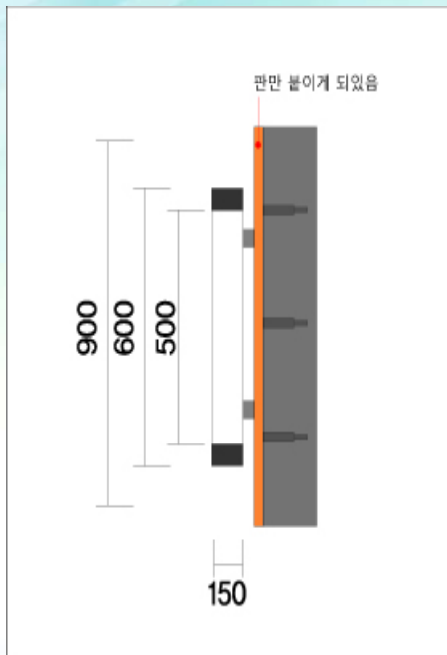


벽면을 게시시설 적용 파사드 효과

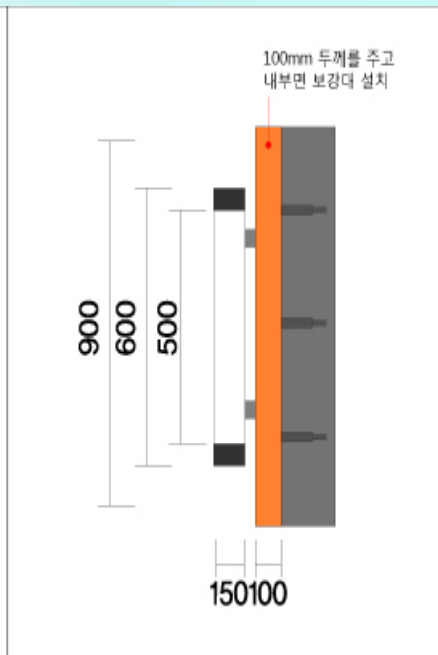
## 시공상 문제점 및 대안

### - 간판 게시시설 및 채널 소재 변경

당초 설계



변경 설계



보강 대 설치 확인



- 게시시설에 보강시설이 없을 경우 일정시간이 지나면 변형이 진행 되는 등 문제점 발생됨
- 채널소재가 당초에는 스테인레스, 갈바로 설계되었으나 가볍고 설치가 용이한 알루미늄 소재로 변경



## 7. 추진 현황

### 1. 서천읍 간판이 아름다운 시범거리 조성사업

#### 가. 주민협의회 구성

- 주민대표 15인 구성 (선진지 견학 등 실시)

#### 나. 옥외광고물 정비 민관 연석회의 및 교육실시 : 3회

- 광고물정비의 필요성 인식 : 간판정비의 공감대 형성

#### 다. 옥외광고물 개선을 위한 주민설명회 개최 : 3회

- 그간 참여인원 200여명
- 주민의견을 최대한 수렴, 동의서 징구 등(98%동의)

#### 라. 디자인 실시설계용역

- 사 업 비 : 58,828천원
- 용역기간 : 2007년 12월 27일 ~ 2008년 5월 26일까지

#### 마. 서천군 간판이 아름다운 시범거리 간판설치 입찰 및 업체선정

- 일 시 : 2008년 9월 9일
- 금 액 : 548,000천원
- 공사기간 : 2008년 9월 ~ 2009년 4월29일
- 시 공 사 : (주)은진 대표 은경

#### 바. 간판작업을 위한 주민 홍보

- 2차 최종동의서 : 간판 최종 시안 동의 및 철거간판 처리, 향후 간판소유 문제 등  
2008년 9월~ 2009년 3월(100% 동의)
- 사업완료 후 주민 대상 만족도 조사 결과 92%만족

### 2. 장항읍 간판이 아름다운 시범거리 조성사업( 1업소 1간판 )

- 사업기간: 2009.5월 ~ 2010.2월
- 사 업 비 : 507,000천원(120개업소 143개간판)
- 시 공 사 : (주)우암비즈



간판회의 개최



간판조성사업 주민설명회



업소방면



## 7. 추진 현황

### 2. 주민의견 수렴 사항 추진

가. 타 자치단체 사례 주민견학실시 : 공무원1회, 주민1회

- 디자인용역 경과의 현재 시안과 타 시군의 설치사례 견학 후 건의된 주민의견에 대하여 설치 시 적극반영 추진

나. 각 업소별 개인건의 사항에 대하여는 2차 동의서 추진 시 서천군 디자인용역 가이드라인의 범위 내에서 적극 반영

### 3. 주민 미협의를 또는 반대의견 사례별 대응방안

가. 현황 : 225업소 중 동의 168업소 / 미동의 47업소(2차 동의 완료)

나. 사례 및 대응방안

- 업소의 휴업
  - 간판 게시시설 설치로 향후 업소 입점 시 규정에 맞는 간판 설치
- 도로안쪽 위치하여 간판이 잘 안보이는 경우
  - 지주사인 간판 등을 활용하여 간판위치 변경조정
- 프랜차이즈 등 본사가 있는 경우
  - 광고물 가이드라인 과 맞도록 본사와 디자인 추진
- 기존 간판대비 수량 및 크기의 감소 불만의 경우
  - 타시군 사례들 주민적극 홍보 및 사업추진 협조
- 유흥업소 및 노래방 등 획일적 간판디자인 거부
  - RGB등(내온싸인 대응) 다양한 소재를 활용하여 간판적용



## 8. 추진 과정상 위협 요소

### 1. 시행 전 위협요소

- 가. 불경기에 간판 개선만으로 경기회복(상권활성화)에 어려움 있음
  - 타.시군 선진사례를 스크랩하여 수시홍보, 보도자료(지역언론) 적극 활용
- 나. 간판개선만으로 가로경관 개선에 역부족(인도, 전신주,전선 등) 정비방안
  - 서천읍: 봄의 도시 사업과 연계 보도정비 실시
  - 장항읍: 장항 소도읍 사업과 연계 중심시가지 전선 지중화 사업 병행
- 다. 중심시가지 내 폐가(모시약국) 부지의 대책
  - 소유자의 보상요구금액과 감정평가금액의 적정성에 이루어질 경우 매입하여 소공원 조성 계획

### 2. 시행 중 위협요소

- 가. 1개 업소당 4~6개의 간판을 소유하고 있는 업소는 완강히 반대하고 대면도하지 않으려 함
  - 해당업소를 끊임없이 방문하여 물품 등을 구입하는 등 대상주민들과 원만한 관계를 유지하면서 적극적인 설득
- 나. 당초 각 업소 특성에 맞게 디자인 및 설계를 하였음에도 먼저 설치한 옆 건물의 간판과 똑같이 해달라는 주민요구발생
  - 동일함 속에서도 서로 다른 디자인이 나오도록 지속적으로 설득함
- 다. 지역업체의 시공능력부족 및 계약법상의 문제로 인한 관외업체와 계약 체결하여 내수의 관외 유출
  - 지역업체의 시공가능 부분을 발채하여 상생방안 모색(제조부분을 제외한 시공부분은 지역업체 참여 권장)

### 3. 시행 후 위협요소

- 가. 정비구역 내 신규개업 시 파나플렉스 간판 설치 요구민원 발생
  - 특정구역으로 지정고시 하여 간판디자인 임의변경 금지
- 나. 야간 경관조명을 부착하였음에도 전기사용요금 발생 등의 사유로 조명 점등 회피
  - 기존간판(형광등) 전기사용료보다 부담이 적음을 설명하고, 야간 10시 정도까지 점등할 수 있도록 설득



## 9. 사업 완료(서천읍)

-사업전



사업후(주간)



사업후 (야간)





## 9. 사업 완료(장항읍)

-사업전



사업후(주간)



사업후 (야간)



# 감사합니다

지금까지 경청해 주신 시군 관련 업무  
담당 여러분에게 감사 드립니다.

