

# 계룡시 Elite 체육의 발전 방안

공주대학교 사범대학 체육교육과

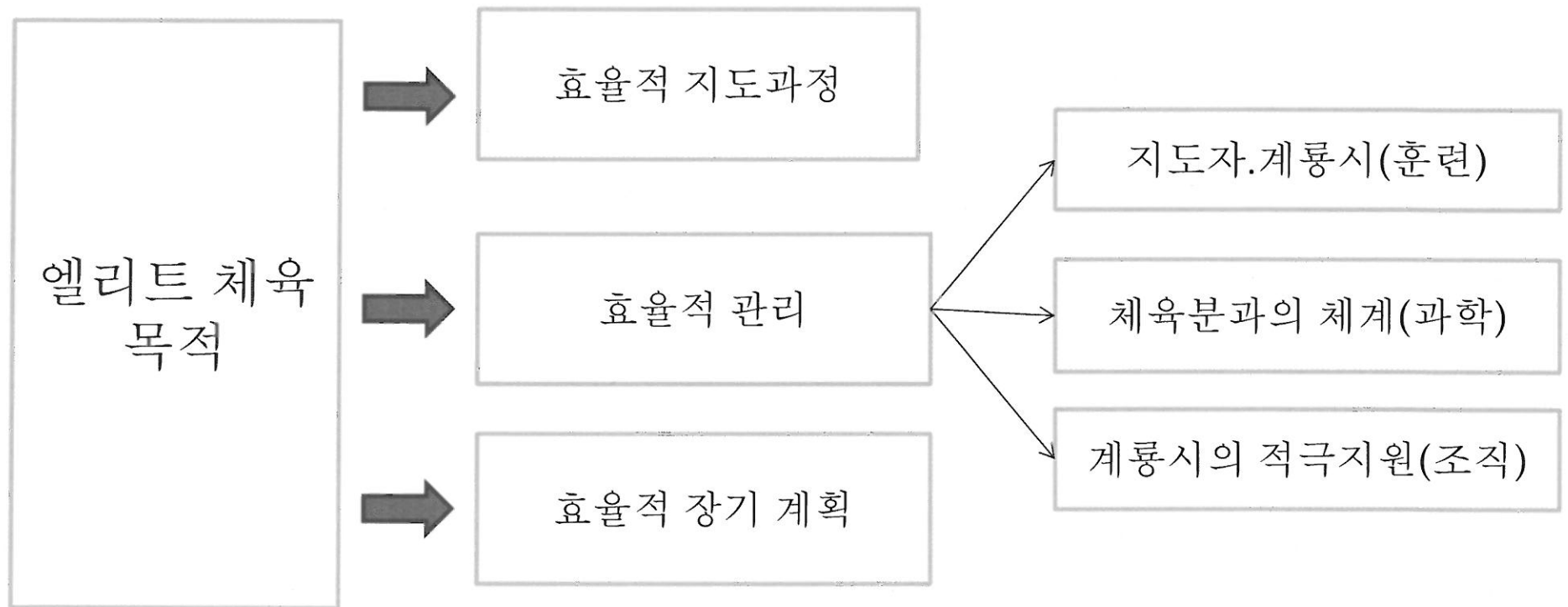
교수 : 김 종 인

# 1. 서론

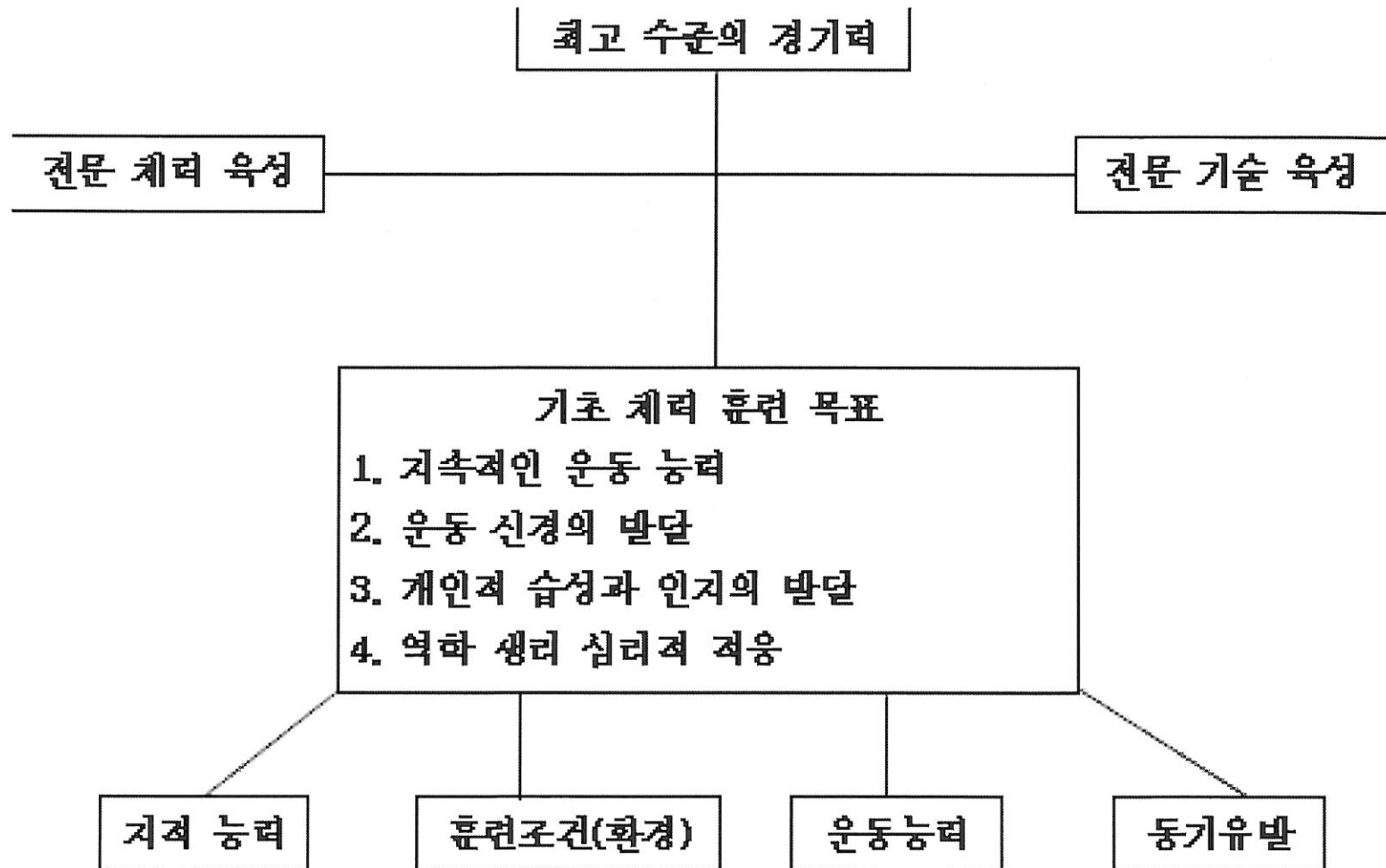


무엇 입니까?

# 1. 목적



## 2. 목 표



### 3. 엘리트 체육을 보는 능력

- “조기 인재를 선발하는 것”
- “선수가 우선이고, 승리는 부차적인 것이다.”
  - (승부욕에 선수들을 혹사하여 장기 안목을 보지 못하여 조기단명 = 과정없이 결과만을 바라는 지도가 과연 현명할까?)
- 당장 보다는 능력의 발전을 보고 점차적으로 선수를 보아야 한다

## 4. 삼위일체(선수, 코치, 환경)

### 出必告, 入必面

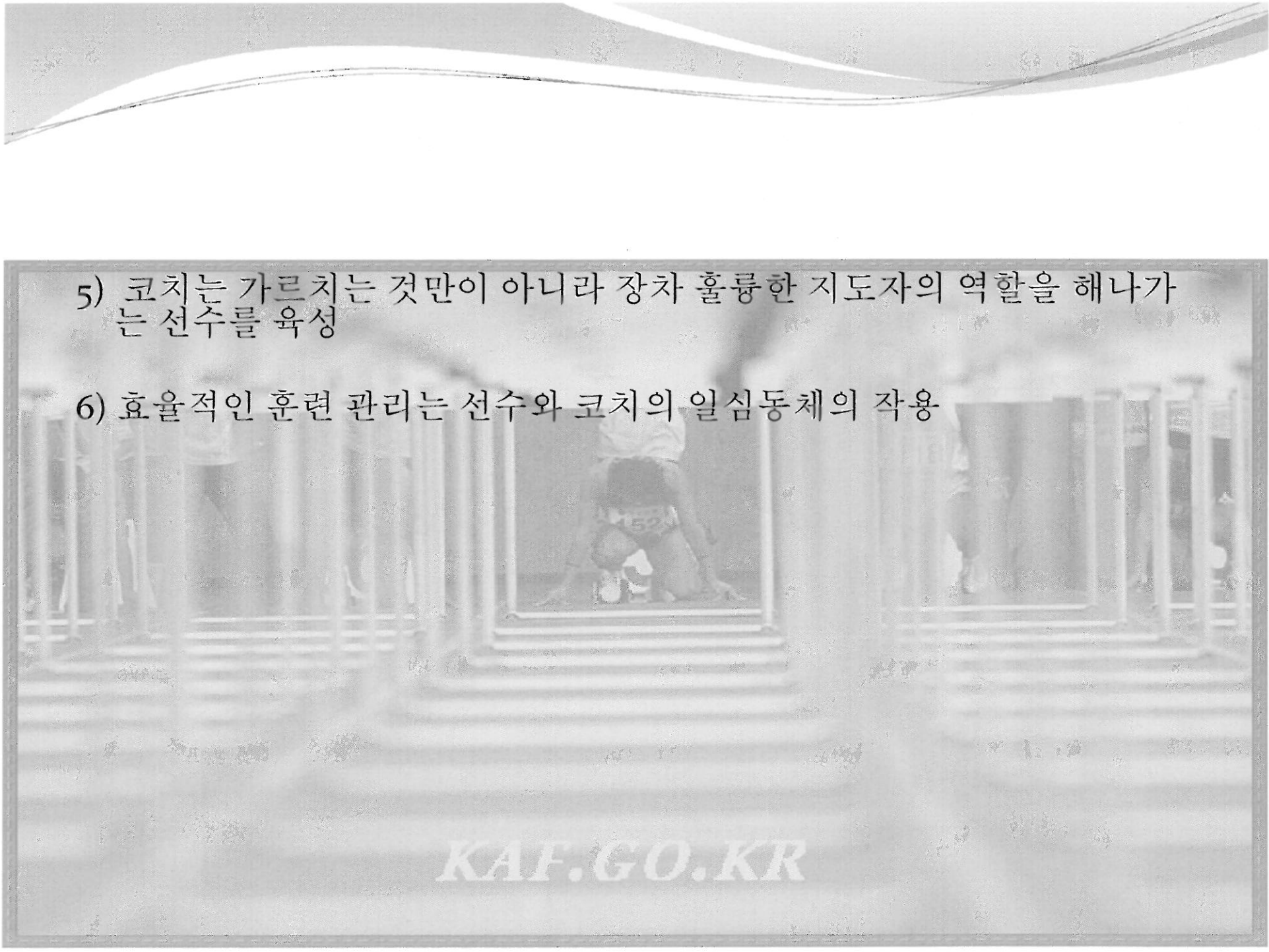
(나갈 때는 반드시 알리고, 들어와서는 반드시 얼굴을 보여라)

코치 - 선수에 대해서 모든 것을 알아야 한다는 고정관념에 간섭이 많다.

### ◎ 고정관념을 버리고, 솔선수범하는 선수, 코치

- 1) 초, 중, 고, 대, 일반까지의 엘리트 선수의 진학 및 연계 관리 철저
- 2) 엘리트 선수 관리 및 훈련체계의 일원화가 된 지도
- 3) 엘리트 선수를 지도 체계의 재교육 및 계통시와의 연계로 지식과 정보를 제공
- 4) 효율적인 엘리트 관리는 당근과 채찍을 병행한 평등의 원칙(포상)





5) 코치는 가르치는 것만이 아니라 장차 훌륭한 지도자의 역할을 해나가  
는 선수를 육성

6) 효율적인 훈련 관리는 선수와 코치의 일심동체의 작용

*KAF.GO.KR*

## II. 본 론

### 1. 충청남도와 계룡시의 인구현황

	총 인구	인구		비고
		남	여	
충남	2,047,631	1,037,421	1,010,210	
계룡시	40,957 (2.00%)	20,304	20,653	충남 15개 시군 중 14위

2013년 12월 기준 안전행정부



## 2. 논산.계룡시의 소년체전. 계룡시 전국체전 출전비교

	초(소년)	중(소년)	고(전국)	대(전국)	일반(전국)	비고
충남	246	488	1013	625	305	2677명
논산	28	54	12	0	4	102(3.81%)
계룡	(11.4%)	(11.1%)	(1.17%)		(1.31%)	

### 3. 충남과 계룡시의 소년, 전국체전 코치 참가 현황

	초	중	고	대	일반	비고
충남	79	127	216	104	44	
계룡시	4(3학교 1명중복)	4	3	0	1	특기 신장하는 학교가 빈약하다

#### 4. 충남 교육청과 계룡시 교육청의 14년 소년체육대회 성적

	금	은	동	계	비고
충남	21	16	33	70	
계룡시	0	0	0	0	충남 15개 시군 중 15위 (논산은 동메달 :6)

## 5. 충남과 계룡시의 14년 전국체육대회 성적

	금	은	동	계	비고
충남	50	60	84	194	전국 7위
계룡시	2	1	0	3(1.55%)	금 : 수영, 펜싱 은 : 수영

## 6. 충남과 계룡시의 14년 도민체육대회 성적

	점수	메달				비고
		금	은	동	계	
1위팀	25,650	28	53	48	129	
계룡시	9,600	9	5	14	28	15개 시군 중 15위

# III. 결 론

## 계룡시 16년 도민체육대회 대비 향후 발전 방향

- 1. 실업 팀이 다른 시.군보다 적음
- 2. 다양한 팀 구성과 생활체육 동호인과 연계한 체계적인  
• 계획의 훈련 지원
- 3. 초.중.고.일반선수로 구성된 년초의 3.1역전 경주를 활성화해 점수를  
확보(계룡시 출전을 못하기 때문에 점수가 없음)
- 4. 학교 체육 활성화(학교 코치 활용)로 특기자 신장(앞 차트 참조)
- 5. 군 관계기관과 연계하여 엘리트 신장을 위한 MOU 체결(특기 있는  
병사를 추천 주말 특기교육)

KAF.GO.KR