

# 도시재생 연계사업 개념과 의의

2010. 2.



**KURC**

**도시재생사업단**



# 목 차

1. 연계사업 개요

---

2. 유사 해외 사례

---

3. 연계사업 대상

---

4. 사업 방식

---

5. 결론

---



# 1. 연계사업 개요

- 정 의
- 사업 체계
- 연계사업 예시
- 도입 효과



# 연계사업 개요

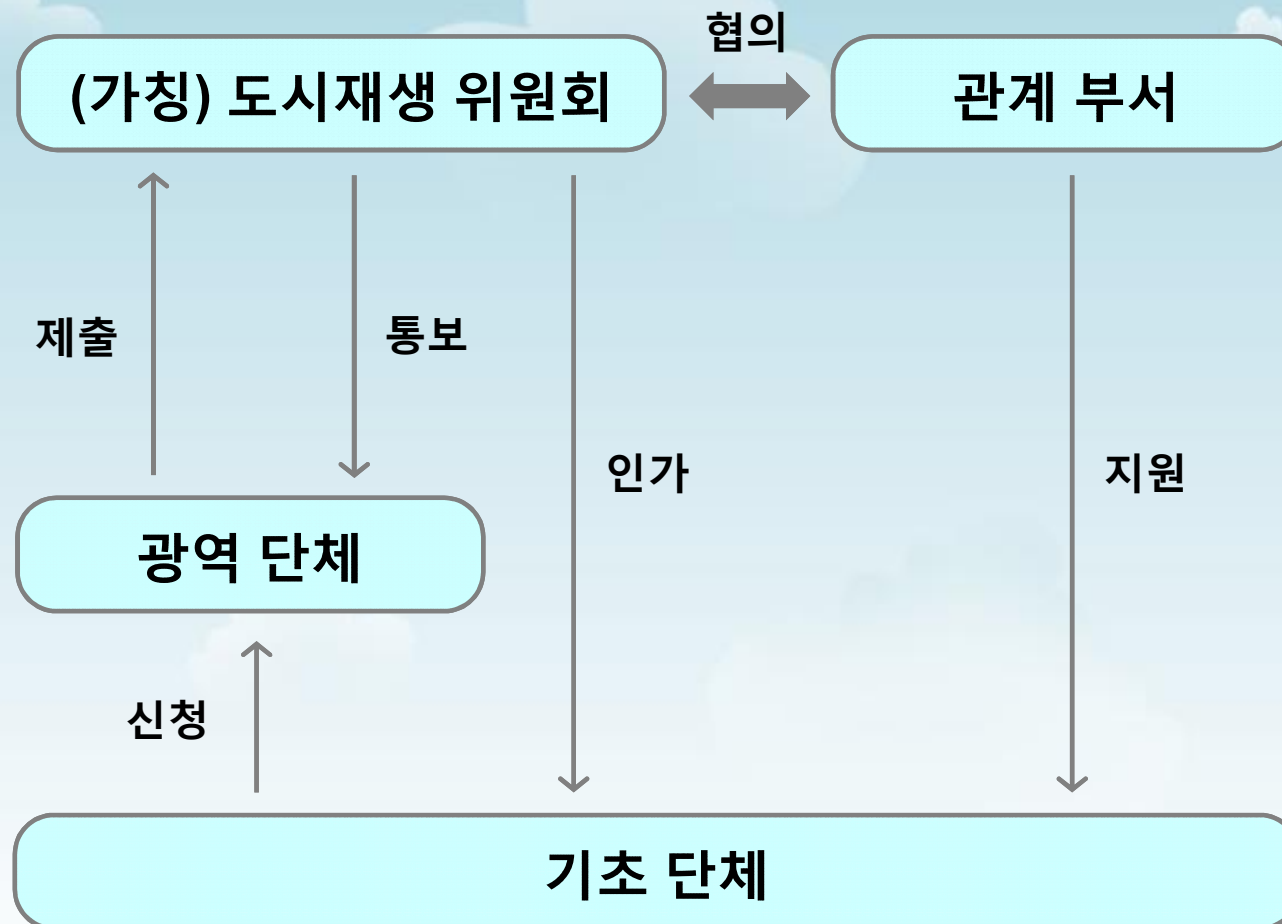
## □ 정의

- 중앙부서에서 개별적으로 시행하고 있는 지역발전 사업 중 기성시가지 활성화에 기여하는 사업들로 구성
- 지자체를 중심으로 한 지역의 유기적 종합적 계획, 중앙정부의 일괄적 승인을 통해 **장소중심적**으로 **통합**하여 시행

현행 사업 활용	<ul style="list-style-type: none"> <li>• 높은 실현 가능성</li> <li>• 추가적인 예산의 불필요</li> </ul>
지역 중심	<ul style="list-style-type: none"> <li>• 지역의 문제를 절실히 체감</li> <li>• 지역활성화 방안의 구체적 제시</li> <li>• 사업추진동력 확보</li> </ul>
유기적 종합적 계획	<ul style="list-style-type: none"> <li>• 복합 · 구조적 형태의 쇠퇴양상 효과적 대응</li> <li>• 종합적 처방, 포괄적 접근 가능</li> <li>• 각종 프로그램의 유기적 연관성 필요</li> </ul>
중앙정부의 일괄 승인 지원	<ul style="list-style-type: none"> <li>• 종합적 관점의 사업계획 제시 필요</li> <li>• 일괄지원으로 지역 활성화 효과 제고</li> </ul>

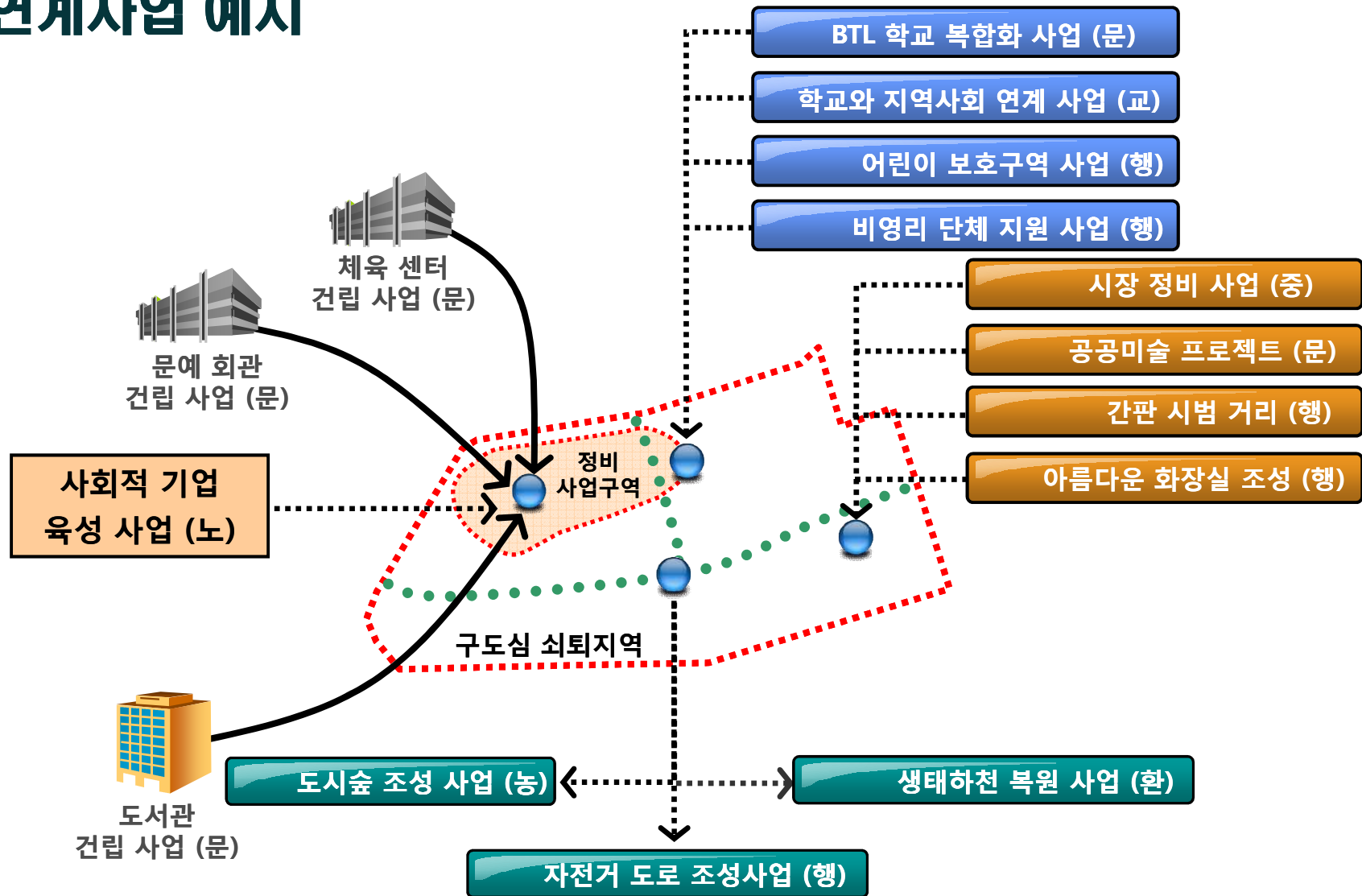
# 연계사업 개요

## □ 사업 체계



# 연계사업 개요

## 연계사업 예시



# 연계사업 개요

## □ 도입 효과

### 개별사업의 시너지 효과 창출

- 개별시행사업 → 장소중심적 유기적 계획
- 통합적 시행으로 분산, 분절 시행의 문제점 개선

### 일괄심의를 통한 업무효율 증대

- 지자체 종합계획의 중앙정부 일괄 검토 심의
- 사업의 종합적 효과 분석 가능
- 지자체의 대 중앙정부 업무 효율화

### 한국적 도시재생의 구현

- 도시재생 논의의 확산 불구 학문적 이론적 수준으로 지방정부의 다양한 지역발전 사업이 도시재생으로 전환 안됨
- 추가적인 예산의 투입 없이 한국적 도시재생 모습을 구체화함

- 지역주민, 사회단체, 상인 등 지역의 다양한 주체가 계획 수립, 집행, 사후관리 참여로 사업성과 체감

### 지역의 역량 강화

- 개별사업 시행 성공의 지역사회 파급효과 미흡
- 다양한 물적, 비물적 사업의 동시시행, 상호 파급효과를 유발
- 지역발전 동력점화, 지역활성화 운동으로 발전

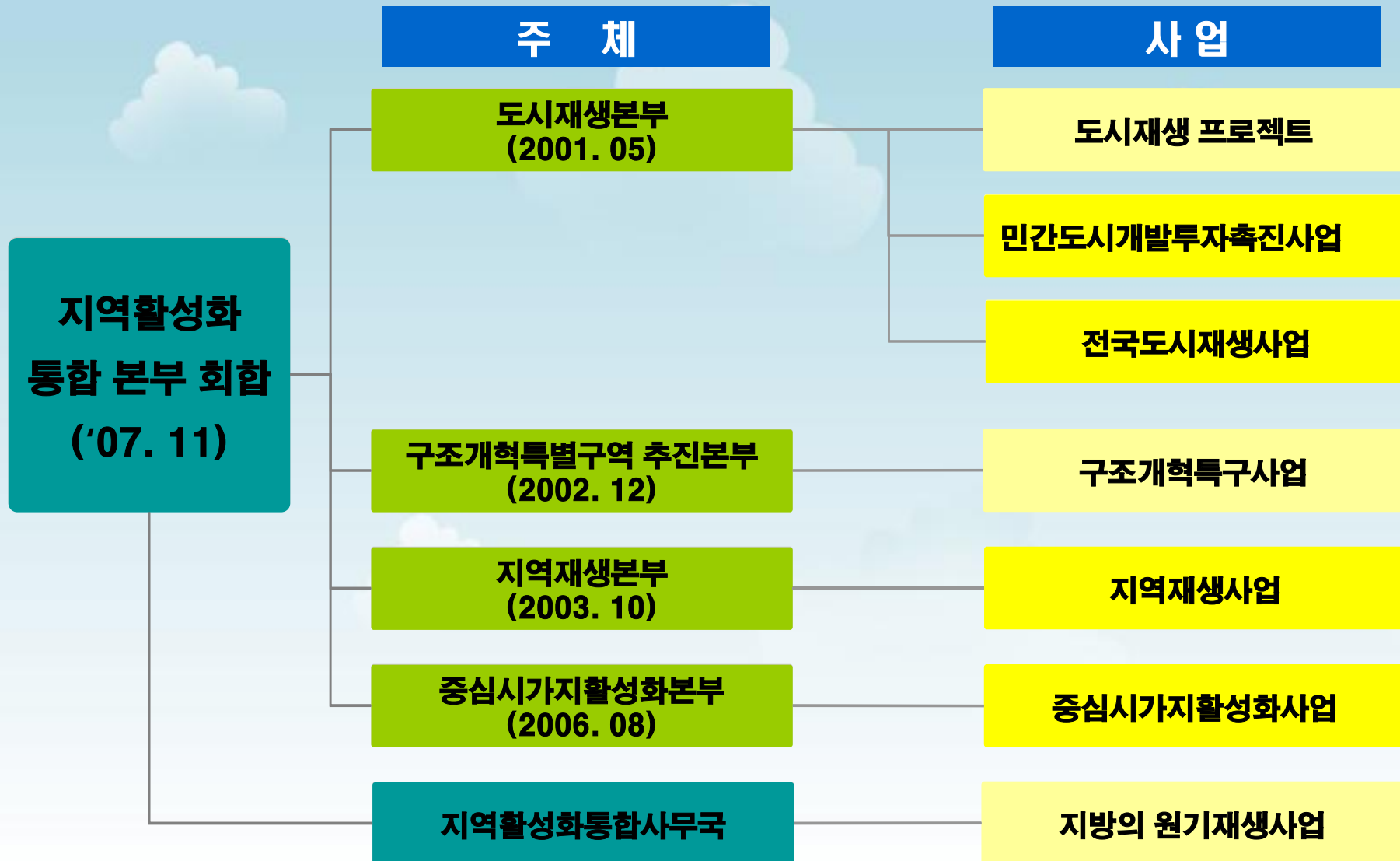
### 상징효과에 의한 붐 조성

## 2. 유사 해외 사례

- 일본의 도시재생 추진체제
- 일본 중심시가지 활성화 사업(개요, 배경, 지원사업)
- 인정 절차
- 지원 내용
- 관계 성청 연락 협의회
- 지원 예산
- 중심시가지 활성화 협의회



# 일본의 도시재생 추진 체제



자료 : 건축도시공간연구소, 지역기반 건축도시프로그램 지원 네트워크 구축 및 코디네이터 기능 활성화 방안 연구, p-43, 2008 일부 수정

# 중심시가지 활성화 사업

## □ 개요

- 시정촌의 도시기능 및 경제활력 향상 기본계획에 대해 총리대신의 인정을 통해 집중된 지원을 함으로써 각 성청의 다양한 지원사업을 일체적 추진

## □ 배경

- 중심시가지 공동화
  - 교외형 쇼핑센터(소매업의 쇠퇴), 라이프 스타일의 변화, 인구의 교외 이전, 중소 소매상인의 고령화, 후계자 부재, 전체적인 인구감소
- 마치즈쿠리 3법의 추진 및 한계
  - 구 중심시가지 활성화법 : 시가지 정비와 상업 등의 활성화
  - 도시계획법 개정: 지역마다 대형점의 적정한 입지를 실현
  - 대점입지법 : 대형점과 지역사회의 융화촉진

중심시가지의 생활공간 측면 간과, 거주 유지·촉진 미흡, 지역주민 니즈 미파악,  
사업의 종합적 관리 실패

## 유사 해외 사례

### □ 중심시가지 활성화법 개정

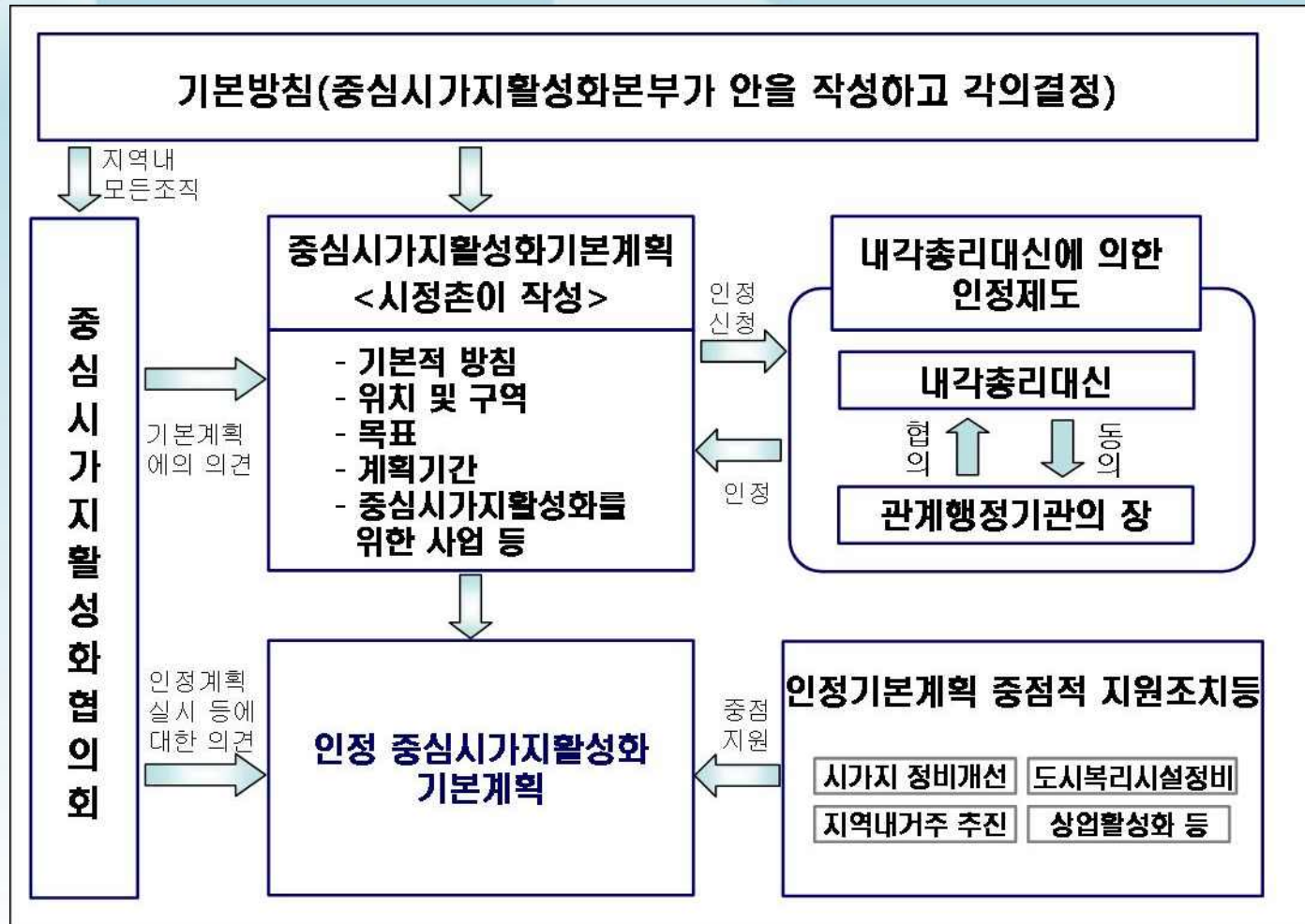
- 중심시가지 활성화 본부 설치
- 중심시가지 활성화 협의회 설치
- 총리의 인정제도의 도입
- 달성목표의 계량화

### □ 사업 내용

- 중심시가지 정비개선사업
- 도시복지시설 정비사업
- 시가지 거주 촉진사업
- 상업활성화 사업
- 대중교통 개선 사업

# 유사 해외 사례

## □ 인정 절차



자료 : 중심시가지활성화본부, 개정중심시가지활성화법의 개요 (2007)  
<http://www.kantei.go.jp/jp/singi/tiiki/kaisai/kaigou/dai1/pdf/sankousiryoushi.pdf>

# 유사 해외 사례

## □ 지원 내용 - 1

구분		지원내용
법으로 정한 특별조치 (관련성청의 동의 필요)	국토교통성	<ul style="list-style-type: none"> <li>- 화물운송 효율화사업에 관련된 특정민간사업계획의 주무대신 인정</li> <li>- 토지구획 정리사업의 환지계획에서 정하는 보류지의 특례</li> <li>- 노외주차장에 대한 도시공원의 점용의 특례</li> <li>- 사업용지 적정화계획 인정 특례(법 제20조)</li> <li>- 지방주택공급공사의 설립 요건에 관한 특례(법 제35조)</li> </ul>
	경제산업성	<ul style="list-style-type: none"> <li>- 도시형 신사업에 관련된 특정민간사업계획의 주무대신 인정</li> <li>- 대규모소매점포입지법의 특례</li> <li>- 독립행정법인 중소기업기반 정비기구가 실시하는 상업활성화업무</li> <li>- 중소기업신용보험법의 특례(법 제43조)</li> </ul>
	농림산업성	<ul style="list-style-type: none"> <li>- 중심시가지 식품유통 원활화사업에 관련된 특정민간사업계획의 주무대신 인정</li> </ul>
	총무성	<ul style="list-style-type: none"> <li>- 지방세의 불균일과세에 따른 조치</li> </ul>
인정과 연계한 특례조치 (관련성청의 동의 필요)	국토교통성	<ul style="list-style-type: none"> <li>- 마을만들기 교부금</li> <li>- 민간도시개발추진기구에 의한 민간도시개발사업의 창설 지원</li> <li>- 도시재생 토지구획 정리사업</li> <li>- 도시개발자금(용지선행 취득자금(중심시가지활성화 촉진 용지))</li> </ul>
	경제산업성	<ul style="list-style-type: none"> <li>- 전략적중심시가지상업 등 활성화지원사업비 보조금</li> <li>- 전략적중심시가지중소상업등활성화지원사업비 보조금</li> <li>- 중소소매상업 고도화사업에 제공하는 토지 양도소득 특별공제</li> </ul>
	총무성	<ul style="list-style-type: none"> <li>- 중심시가지활성화 소프트사업</li> <li>- 중심시가지재활성화특별대책 사업</li> </ul>

자료 : 중심시가지활성화본부, 중심시가지활성화 기본계획 인정신청 매뉴얼 5장, 제작성  
(<http://www.kantei.go.jp/jp/singi/chukatu/sinsei21/chukatsu02.pdf>)

# 유사 해외 사례

## □ 지원 내용 - 2

구분		지원내용
인정과 연계한 중점적 지원조치 (관련성청의 동의 필요)	국토교통성	- 토지구획 정리사업, 시가지 재개발사업, 도로사업, 가로사업, 도시교통시스템 정비사업, 도시공원사업, 하수도사업, 하천사업 등
	경제산업성	- 중심시가지상업활성화진단.서포트사업 - 중심시가지상업활성화 어드바이저 파견사업
	농림수산업성	- 식품소매업 코스트 감축.기능강화구조개선사업 중 식품소매업코스트 감축모델 검토.실증사업 - 식품유통고부가가치모델추진사업
중심시가지 활성화를 위한 기타 지원조치 (관련성청의 동의 필요 없음)	국토교통성	- 도시교통시스템 정비사업, 교통시설 배리어프리 설비 정비비 보조, 철도역 원활화 시설 정비사업비 보조, 지역 공공교통 활성화, 공공교통 활성화 종합프로그램, 관광 르네상스사업, 지역의 마을만들기에 기여하는 관청시설의 정비
	경제산업성	- 저리용자, 진단 및 조언사업, 인재육성사업, 워크숍 등 개최사업 - 기업입지 촉진시설 등 공용시설 정비사업 - 전원(電源)지역 산업관련시설 등 정비사업
	농림수산업성	- 농촌진흥 종합정비사업 - 지역용수 환경정비사업 - 도매시장시설정비대책
	후생노동성	- 의료제공체제시설 정비교부금 - 사회복지시설 등 시설정비비 보조금 - 차세대 육성지원대책시설 정비교부금 - 보육환경개선 등 사업
	문부과학성	- 문화재 건조물 보존 수리 등 사업 - 전통적 건조물군 보존 수리 등 사업 - 「문화예술에 의한 창조의 도시」 지원사업

자료 : 중심시가지활성화본부, 중심시가지활성화 기본계획 인정신청 매뉴얼 5장, 제작성  
(<http://www.kantei.go.jp/jp/singi/chukatu/sinsei21/chukatsu02.pdf>)

# 유사 해외 사례

## □ 지원 예산

### • 중심시가지 활성화 지원 예산

- 2008년 7,942억엔, 2009년 약 7,298억엔

구분	부처명	관련사업	예산(억엔)	
			2008	2009
인정	국토교통성	중심시가지정비개선	4039	3760
		도시복리시설정비	100.0	90.0
		시가지거주촉진	103.8	110.4
		공공교통기관, 특정사업 등	0	21.5
	경제산업성	상업활성화사업	64.8	62.7
	총무성	공공교통기관, 특정사업 등	114	115
	농림수산성	상업활성화사업	0.7	0.4
기타	경제산업성	상업활성화사업	46.0	58.1
	농림수산성	상업활성화사업	249	247.3
		시가지정비개선사업	379.2	274
	문부과학성	중심시가지정비개선	69.1	73.6
		도시복리시설정비	1149.7	1149.7
		공공교통기관, 특정사업 등	4.25	4.24
	후생노동성	도시복리시설정비	711.13	525
		시가지거주촉진	677.1	678.9
	경찰청	중심시가지정비개선	233.4	225.54
	총계		7,942.1	7,298.0

※ 국토교통성 중심시가지 정비개선 사업 중 마치즈쿠리 교부금 2008년 2,510억엔, 2009년 2,331억엔 포함

# 유사 해외 사례

## □ 관계 성청 연락협의회 : 8개 성청 참여

- 보조금 배분 방법과 지급시기차이로 조정, 프로젝트가 집중 추진되도록 각 성청의 연계방법을 논의

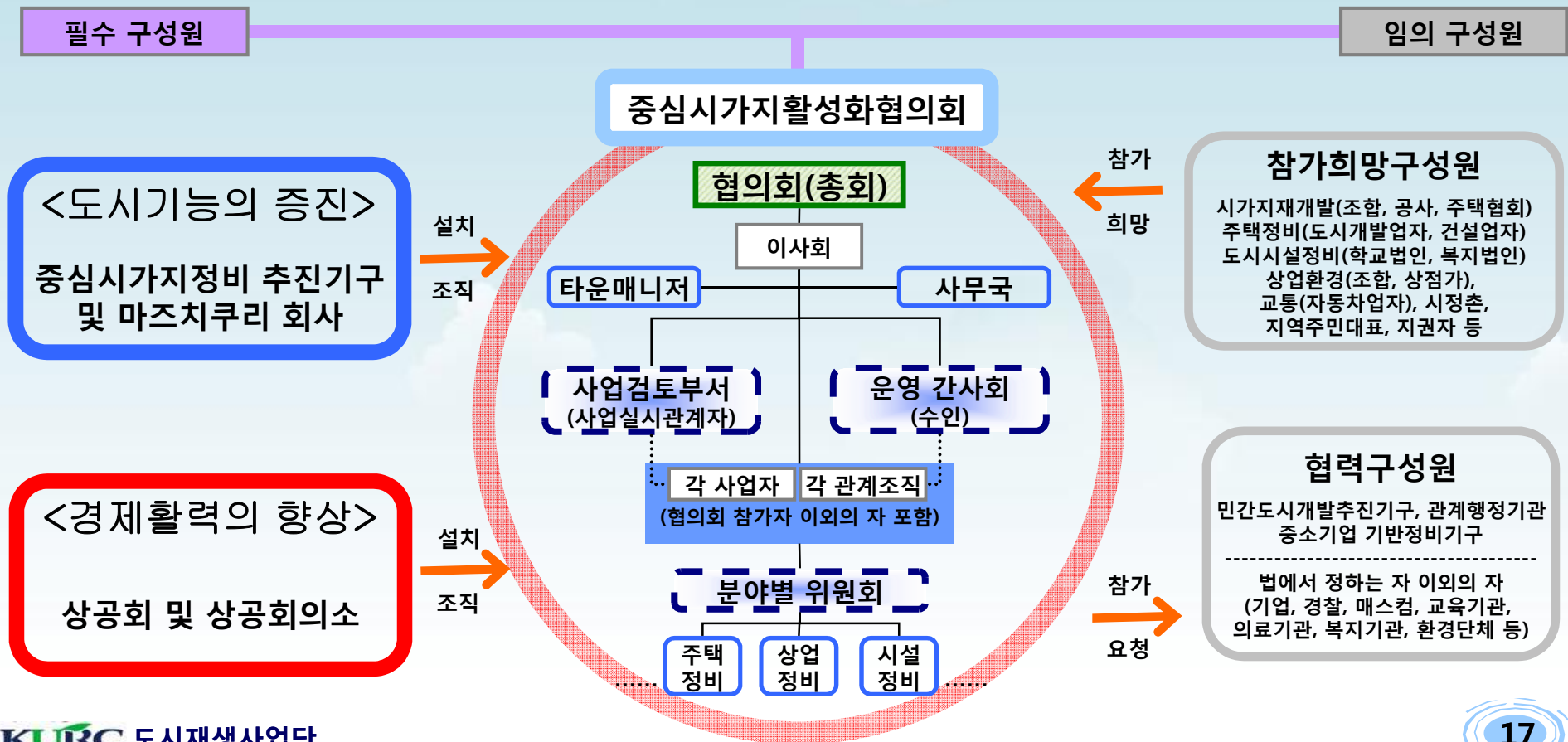
구 분	창구, 과 및 실
국토교통성	도시지역정비국 마찌즈쿠리추진과
	총합정책국교통계획과
	북해도 국지정과
경제산업국	상무통상 그룹 유통산업과 중심시가지활성화실
	지역경제산업그룹 산업시설과
	중소기업청 상업과
총무성	자치행정국 지역진흥과
	정보통신정책국 지역통신진흥과
농림수산성	총합식료국 유통과
문무과학성	생애학습정책국정책과 지역정책실
후생노동성	정책총괄관부 노동정책담당 참서관실
경찰청	교통국 교통규제과
내각부(본부)	오끼나와 진흥국 총무국

자료 : 시장경영지원센터, 일본 중심시가지 활성화 제도, p,115, 2008

# 유사 해외 사례

## □ 중심시가지 활성화 협의회

- 기본계획 및 사업실시 의견 제시, 사업추진 협의, 자체사업 추진



# 3. 연계사업 대상

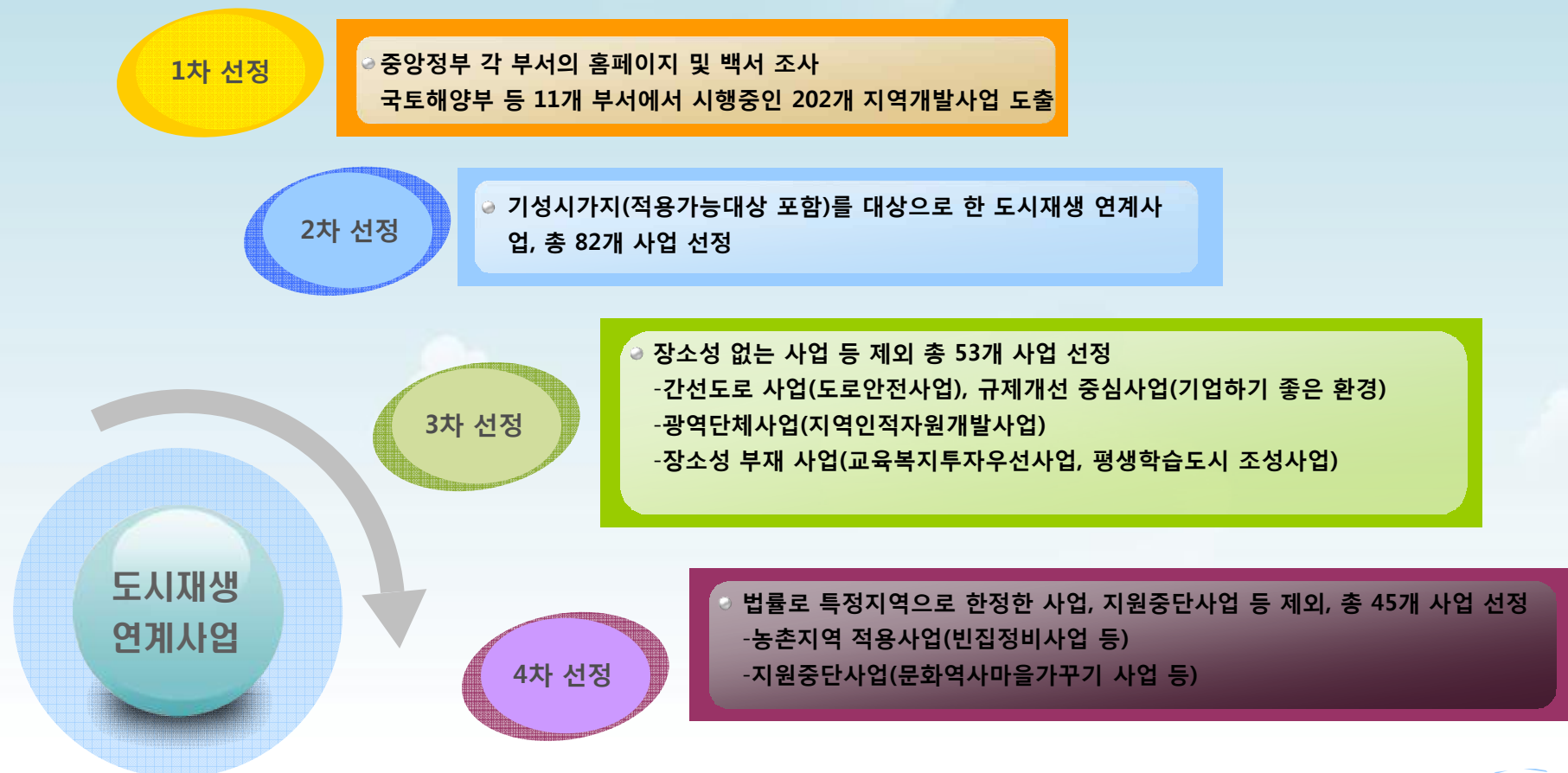
- 선정 방법
- 부서별 사업 분류
- 유형별 사업 분류
- 지원방식별 분류



# 연계사업 대상

## □ 선정 방법

- 중앙부서에서 실시하고 있는 모든 지역발전사업 중 사업내용 및 근거에 입각하여 연계 가능한 관련 사업을 4단계에 걸쳐 선정



# 연계사업 대상(부서별)

## 국토해양부 (7)

도시재생과	.....	살고싶은도시만들기
주택정비과	.....	주택재개발, 재건축, 재정비촉진사업, 도시환경정비사업
지역정책과	.....	유통단지 진입도로 지원
산업입지정책과	.....	기존 노후 산단 재정비

## 행정안전부 (7)

지역발전정책국	.....	살고좋은지역만들기(지역활성화과), 친환경자전거도로망구축(지역발전과)
재난안전정책과	.....	안전도시 만들기 시범사업
재난안전관리과	.....	어린이 보호구역 개선사업
민관협력과	.....	민간 비영리 단체 지원사업
지역녹색성장과	.....	간판 시범거리 조성사업, 아름다운 공중화장실 조성(지역녹색성장과)

## 문화체육 관광부(15)

디자인 공간문화과	.....	공공미술 프로젝트 시범사업, 생활친화적 문화공간 조성, 폐선 등 유휴자원 활용
도시관광진흥과	.....	공공도서관 건립 지원사업
문화여가정책과	.....	BTL 민간투자사업(학교복합화 시범사업)
체육진흥과	.....	지방체육시설 지원사업, 주민생활권 공공체육시설, 마을단위 체육시설 지원, 국민체육센터 지원
예술정책과	.....	공공미술관 및 박물관 건립사업
지역문화과	.....	문예회관 및 문화시설 건립 지원사업, 일상장소 문화공간화 기획컨설팅 지원사업, 문화를 통한 전통시장 활성화 사업

## 중소기업청 (4)

시장개선과	.....	재래시장 시설 현대화 사업, 재래시장 시장 정비사업
소상인정책과	.....	재래시장 경영혁신사업
벤처정책과	.....	벤처기업 육성 촉진지구 지원사업

## 환경부(5)

환경보건정책과	.....	친환경안심놀이터 개선사업
교통환경관리과	.....	환경친화적 자전거 마을 조성사업
수생태보전과	.....	생태하천 복원사업, 자연형 하천 정화사업
정책총괄과	.....	지방의제 21 사업

## 보건복지 가족부(3)

아동청소년복지정책과	.....	지역아동센터, 청소년 공부방 지원사업, 드림스타트 사업
------------	-------	--------------------------------

## 교육부(1)

창의인재육성과	.....	학교와 지역사회 연계 문화예술교육사업
---------	-------	----------------------

## 농림부(1)

산림정책과	.....	도시숲 조성사업
-------	-------	----------

## 여성부(1)

인력개발사업과	.....	여성새로일하기 지원본부 사업
---------	-------	-----------------

## 노동부(1)

지역고용사회적기업과	.....	사회적 일자리 창출 및 사회적 기업 육성사업
------------	-------	--------------------------

# 연계사업 대상(유형별)

## 지역재생

- 살고 싶은 도시 만들기(국토부), 살기 좋은 지역만들기(행안부)
- 지방의제 21 사업(환경부)
- 주택재개발, 주택재건축, 재정비촉진사업(국토부)

## 경제재생

- H/W : 간판시범거리 조성사업(행안부), 재래시장 현대화 사업, 재래시장 시장정비사업(중기청) 유통단지 진입도로 지원, 도시환경정비사업(국토부), 노후산단재정비(국토부)
- S/W : 재래시장 경영혁신사업(중기청), 여성새로일하기 지원본부(여성부), 사회적 일자리 창출 사업(노동부), 문화를 통한 전통시장 활성화 시범사업(문광부), 벤처기업 육성 촉진지구(중기청)

## 문화재생

- H/W : 공공미술관, 박물관 조성사업, 공공도서관 건립 지원사업, 문예회관 건립사업, 문화시설 건립 지원사업, 공공미술 프로젝트 시범사업, 생활친화적 문화공간 조성, 폐선 등 유휴자원활용, BTL 민간투자시설 지원사업, 지방체육시설 지원사업, 마을단위 체육시설 지원사업, 국민체육센터 건립사업 - 문광부
- S/W : 학교와 지역사회연계문화 예술교육사업, 함께 누리 지원사업, 일상장소 문화공간화 기획 컨설팅 지원사업- 문광부

## 환경재생

- H/W : 친환경 자전거 도로망 구축(행안부), 환경친화적 자전거 마을 조성(환경부), 친환경 안심놀이터 개선사업(환경부) 아름다운 화장실 조성사업-안전도시만들기 사업(행안부), 도시숲 조성사업(농림부), 어린이보호구역 개선사업(행안부) 생태하천 복원사업(환경부), 자연형 하천 정화사업(환경부)

## 복지재생

- H/W : 지역아동센터
- S/W : 비영리단체 지원사업(행안부), 청소년 공부방 지원사업-드림스타트(보건복지부)

# 연계사업 대상(지원 방식별)

## 종합지원

- 특별회계 : 살고 싶은 도시 만들기(국토부), 살기 좋은 지역만들기(행안부)
- 일반회계 : 지역아동센터, 벤처기업 육성 촉진지구 지원

## 지역정비

- 일반 회계 : 친환경 자전거 도로망 구축(행안부)
- 기금 : 주택재개발, 주택재건축, 재정비촉진사업, 도시환경정비사업(국토부)
- 융자 : 재래시장 시장 정비사업(중기청)

## 건물신축

- 특별회계 : 재래시장 시설 현대화 사업(중기청)
- 일반회계/기금 : 공공미술관, 박물관 조성사업-공공도서관 건립 지원사업-문예회관 건립사업-문화시설 건립 지원사업 BTL 민간투자시설 지원사업, 국민체육센터 건립사업(문광부)

## 시설설치

- 특별회계 : 주민생활권 공공체육시설 지원사업(문광부), 마을단위 체육시설 지원(문광부), 유통단지 진입도로 지원사업(국토부), 안전도시만들기 사업(특별교부세, 행안부),
- 일반회계 : 간판시범거리 조성사업(행안부), 생활친화적 문화공간 조성-폐선 등 유휴공간 활용사업(문광부), 친환경 자전거 도로망 구축 사업(행안부), 도시숲 조성사업(농림부), 어린이 보호구역 개선사업(행안부), 자연형 하천 정화사업(환경부)

## 시설개량

- 특별회계 : 지방체육시설 지원사업(문광부)
- 일반회계 : 생태하천 복원사업-친환경 안심 놀이터 개선사업(환경부), 아름다운 공중화장실 조성사업(행안부), 기존 노후산단 재정비사업(국토부)

## 컨설팅 지원

- 특별회계 : 재래시장 경영혁신 지원사업(중기청)
- 일반회계 : 일상장소 문화공간화 기획 컨설팅 지원사업(문광부)

## 운영비 지원

- 특별회계 : 비영리단체 지원사업(행안부), 청소년 공부방 지원사업(보건복지부)
- 일반회계 : 지방의제 21 사업(환경부), 함께 누리 지원사업-문화를 통한 전통시장 활성화 시범사업(문광부), 학교와 지역사회 연계 문화예술교육사업(교육과학기술부), 여성 새로 일하기 지원본부 사업(여성가족부), 일자리 창출 사업(노동부), 드림스타트(보건복지부)

# 4. 사업 방식

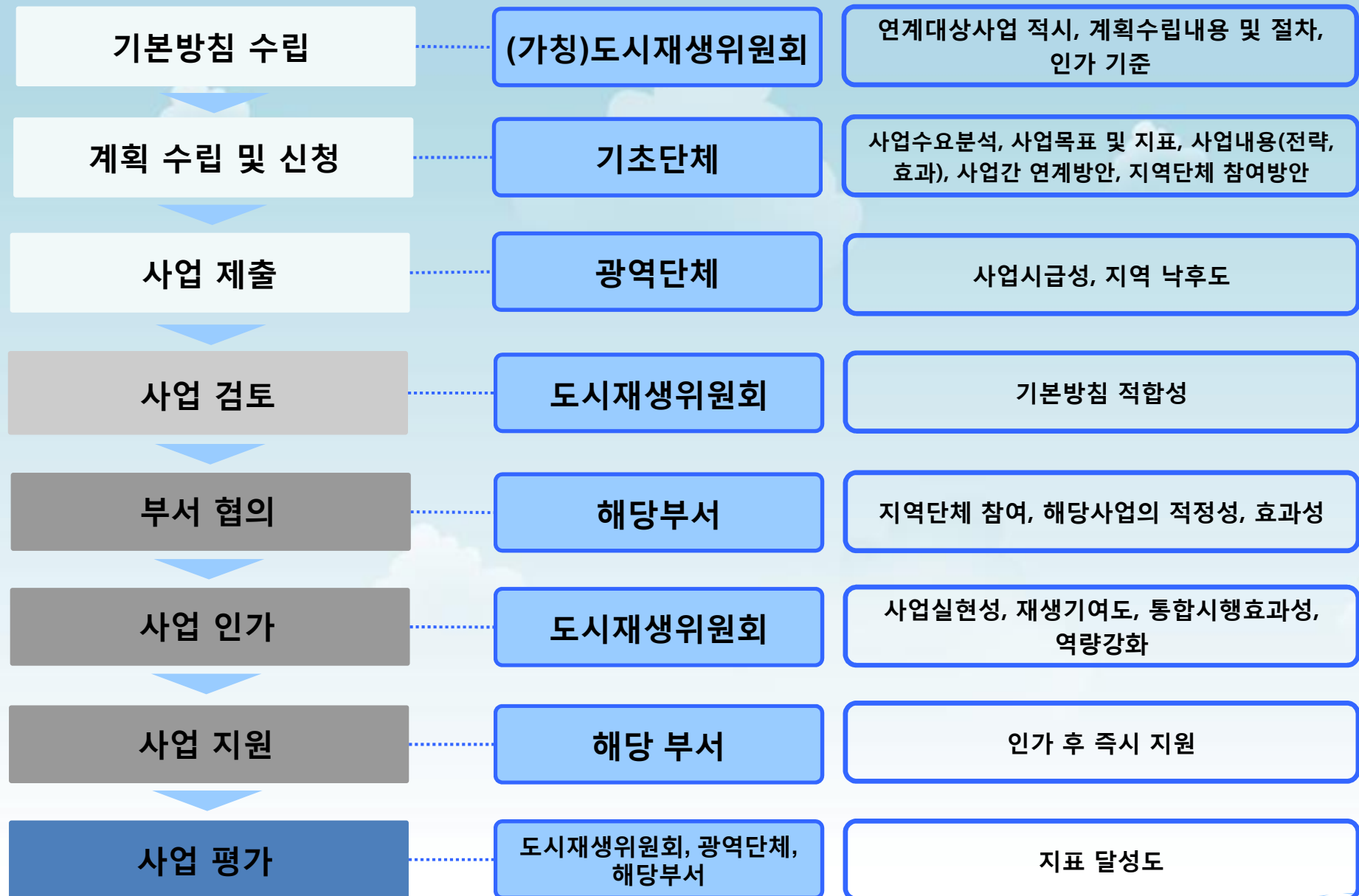
- 사업 절차

- 타 사업 및 계획과 비교

: 포괄보조 사업, 기초생활권 발전계획



# 사업 방식(절차도)



# 사업 방식

## □ 타 계획 및 사업과 비교 - 포괄보조금

- 대상사업 : 7개 부문 210개 기초생활권 단위사업을 7개 정책 분야 24개(19+5) 포괄보조사업으로 통합, 단순화함



## • 예산 신청 방식 : 사업군 포괄지원방식

- 시도 및 시군구별 신청한도내에서 포괄보조사업 중 선택하여 자원배분

## • 포괄보조 지원 대상 사업

구분	부문	부처	포괄보조 사업	사업재편 이전 세부사업
시도 자율 편성 (19)	문화.관광.체육	문화부	문화시설 확충 및 운영	. 박물관, 문예회관 등(18개)
			관광자원 개발	. 문화도시, 관광지개발(8개)
			체육진흥시설 지원	. 운동장, 수영장 등(11개)
			지역문화산업 육성지원	. 문화콘텐츠센터 등(8개)
	농림.수산	농림부	농어촌자원복합산업화지원	. 도농교류활성화 등(13개)
			농어업기반정비	. 밭기반 정비 등(13개)
		농진청	지역농촌지도사업 활성화	. 농촌지도기반 조성 등(5개)
		산림청	산림경영자원 육성	. 임산물 수출촉진 등(3개)
			산림휴양.녹색공간조성	. 휴양림, 수목원 등(4개)
	산업.경제	지정부	지역특성화산업 육성	. 섬유패션산업 등(10개)
		중기청	전통시장 및 중소기업물류 기반 지원	. 전통시장 시설현대화 등(2개)
	보건.복지.교육	복지부	청소년시설 확충	. 공부방, 수련시설 등(2개)
	환경	환경부	상수도시설 확충 및 관리	. 생활용수공급 등(4개)
			자연환경 보전 및 관리	. 자연환경보전 등(2개)
	수자원.교통	국토부	해양 및 수자원 관리	. 연안정비 등(3개)
			대중교통 지원	. 물류단지 지원 등(5개)
			민자유치접속도로 지원	. 가덕대교 건설 등(6개)
			지역거점 조성지원	. 국민임대주택 조성 등(2개)
시군 구 자율 편성 (5)	기초생활 기반확충	국토부	성장촉진지역 개발*	. 개척지구 지원 등(3개)
		행안부	특수상황지역 개발*	. 접경지역 지원 등(15개)
		국토부	도시활력증진지역 개발*	. 주거환경 개선 등(16개)
		농림부	일반농산어촌 개발*	. 전원마을 조성 등(15개)
		환경부	도서지역식수원 개발*	. 도서지역 식수원 개발(1개)

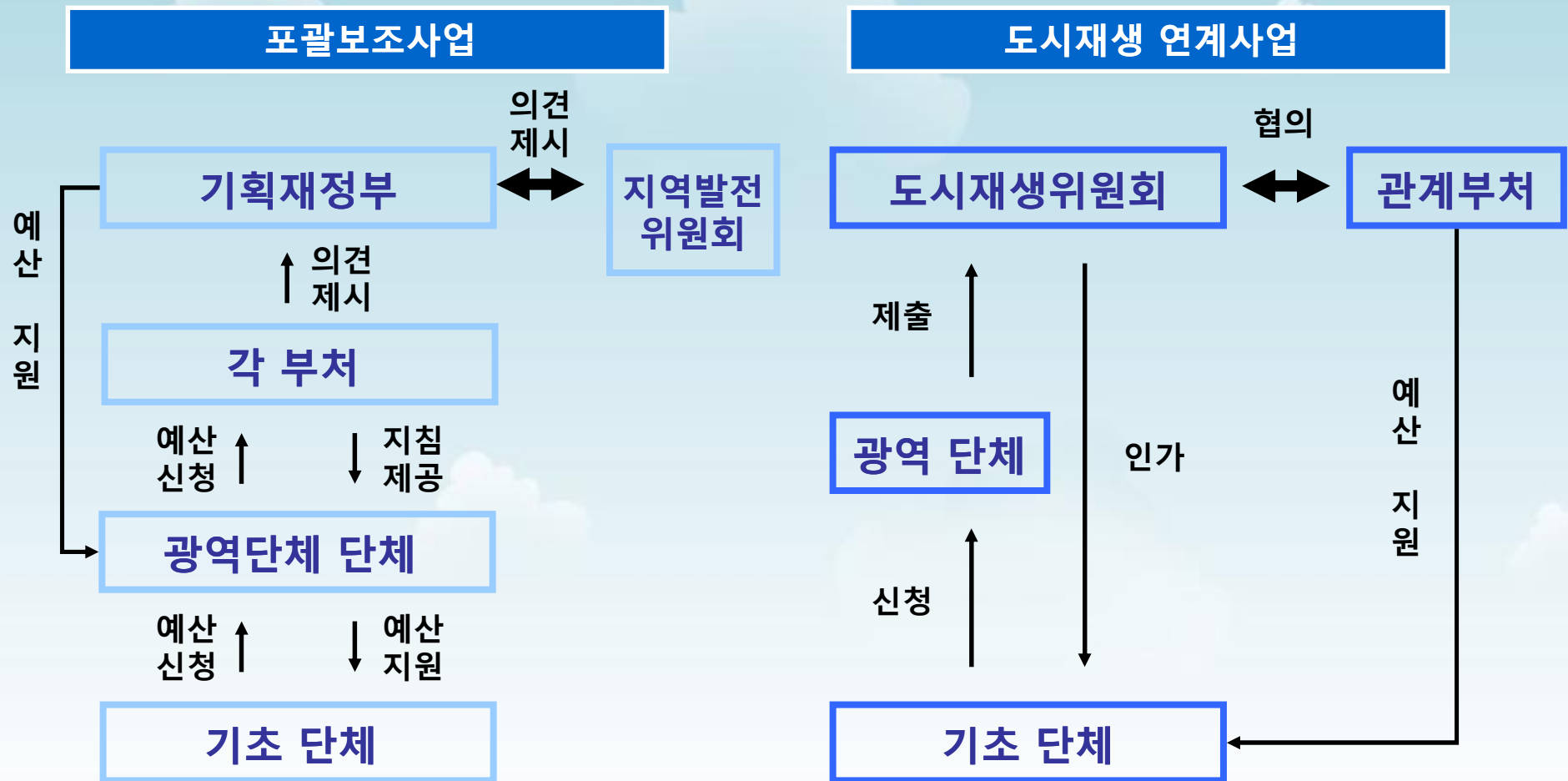
# 사업 방식

## • 연계사업과 포괄보조사업 비교

구분	도시재생 연계사업	포괄보조금 사업
목적	유기적, 종합적 계획, 중앙정부의 일괄적 승인을 통해 장소 중심적 기성시가지 활성화에 기여	유사중복사업의 난립, 국고보조 신청절차의 복잡, 지자체 재정 운영의 자율성 저해 등 문제점 개선, 지역발전 정책의 체계적 지원유도
적용대상	특정사업단위	시도 및 시군구 단위(도시 및 비도시지역)
인가권자	도시재생위원회 인가(관계부처 협의)	기획재정부 승인(지역발전위원회 심의)
사업주체	지자체, 공기업, 민간기업, 시민단체 등	지자체
사업 성격	기존 사업의 전략적 연계	19+4개 사업군내 임의적 포괄지원
사업내용	기성시가지 활성화에 기여하는 중앙부처 지원사업 및 지자체 재원 사업	문화관광체육, 농림수산, 산업중소기업, 보건복지, 환경, 수자원교통, 기초생활기반구축 등 총 7개 정책 분야, 24개 사업군 지원
사업간 인접성	세부 단위사업간 공간적으로 인접	공간격 이격 무방, 동일 사업군내 사업의 적용 유연
예산 신청	<ul style="list-style-type: none"> <li>- 사업계획 수립 시점</li> <li>- 사업간 유기적 연계성</li> <li>- 사업의 계획 평가후 지원</li> </ul>	<ul style="list-style-type: none"> <li>- 매년 5월 31일(기존 국고지원사업과 동일)</li> <li>- 예산배분 중심의 19+4개 사업군 지자체 자율편성</li> <li>- 지자체 재원한도내 지원</li> </ul>

# 사업 방식

## 예산 신청 방식 비교



# 사업 절차

## □ 타 계획 및 사업과 비교 – 기초생활권 발전계획

### 정의

- 지역주민의 기본적인 삶의 질 향상을 위한 사업의 효율적 추진
- 시장, 군수 또는 둘 이상의 시장, 군수 5년 단위 수립
- 기초생활권의 발전을 위한 전략적, 종합적 실행계획

### 성격

- 국가균형발전특별법에 의한 임의자율계획, 기초생활권 발전을 위한 전략적 종합계획
- 5년 단위의 중기적 투자계획, 기초생활권 관련 시군 공동협력계획

### 내용

- 기초생활권의 지역 여건 분석 및 발전 비전, 목표 달성
- 7개 부문별 사업계획 수립(문화관광체육, 농림수산, 산업경제, 환경생태, 보건복지교육, 수자원교통, 기초생활기반확충)
- 계획의 실행방안

# 사업 방식

## • 연계사업과 기초생활권 발전계획 비교

구 분	도시재생 연계사업계획	기초생활권 발전계획
위 상	구도심에 한정된 특정 사업계획	지역발전 5개년 계획 ↑ 부문별·광역 경제권 발전계획 ↑ 시·도 발전계획 ↑ 기초생활권 발전계획
목 적	부처별 지원사업의 장소중심적 통합을 통한 기성시가지의 활성화	기초생활권의 지역 주민의 삶의 질 개선
수립대상	242개 기초자치단체	163개 시,군(자치구 제외)
공간범위	구도심을 중심으로한 기성시가지	해당 시, 군 전 지역 및 2개 이상의 시 군 지역
계획내용	기성시가지 활성화에 기여하는 중앙정부의 지원 사업	문화·관광·체육, 농림·수산, 산업·경제, 보건·복지·교육, 환경·생태, 수자원·교통, 기초생활권 확충 등 7개 부문으로 구분된 중앙부서 전체 지원사업
계획시점	사업 실행	5년 단위 (2010-2014)
계획방식	지역 참여 필수	행정 주도

## 5. 결 론



## 한국형 도시재생의 구현

지역의  
종합적  
활성화

사업의  
시너지효과  
극대화

지자체의  
재생역량  
강화

물리적 사업 +  
비물리적 사업

장소중심의  
사업 통합

지자체 계획의  
종합적 지원

도시재생 연계사업

재개발/재건축  
[국토부]

문화시설 건립  
[문광부]

지역아동센터  
[복지부]

자전거도로망 구축  
[행안부]

감사합니다

