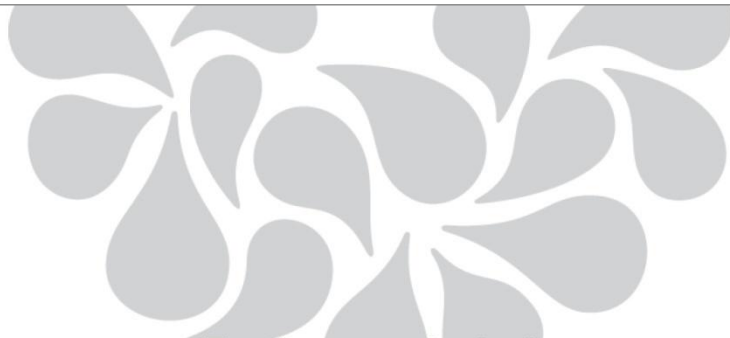


충남 공공 디자인
‘통합 관리 방안’

- 충남공공디자인센터 이 충 훈 센터장 -



충남공공디자인 통합관리 방안



2014. 6. 11



목 차

01 디자인 통합관리체계 이해

- 구성 및 활용
- 목적
- 용어정리

02 충청남도 역할

- 디자인 정책방향
- 단계별 추진내용
- 관련법, 조례
- 도 경관위원회

03 시·군 역할

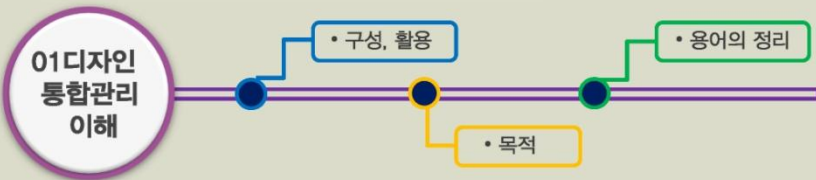
- 디자인컨설팅 신청방법
- 경관위원회 심의대상
- 경관위원회 심의기준
- 경관위원회 심의도서작성
- 경관심의 대상개발사업종류
- 경관위원회 심의절차

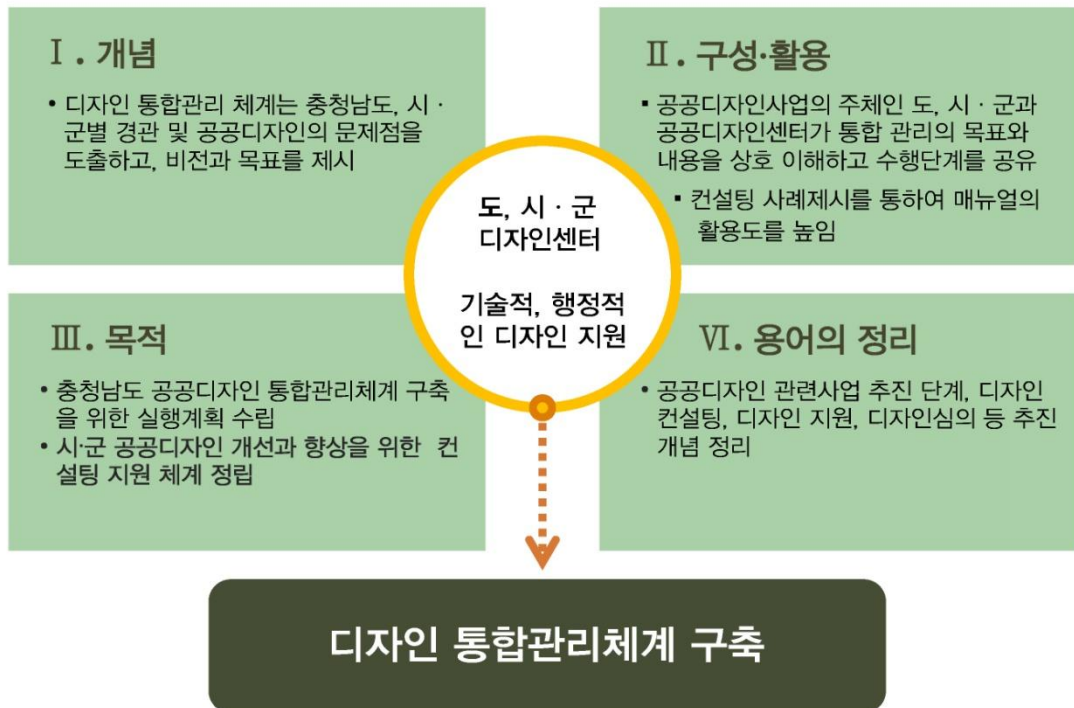
04 공공디자인센터 역할

- 공공디자인센터 역할
- 디자인 컨설팅
- 디자인지원
- 공공디자인 신청 및 단계별내용
- 공공디자인 실행계획 사업



• 디자인 통합관리의 활용제시

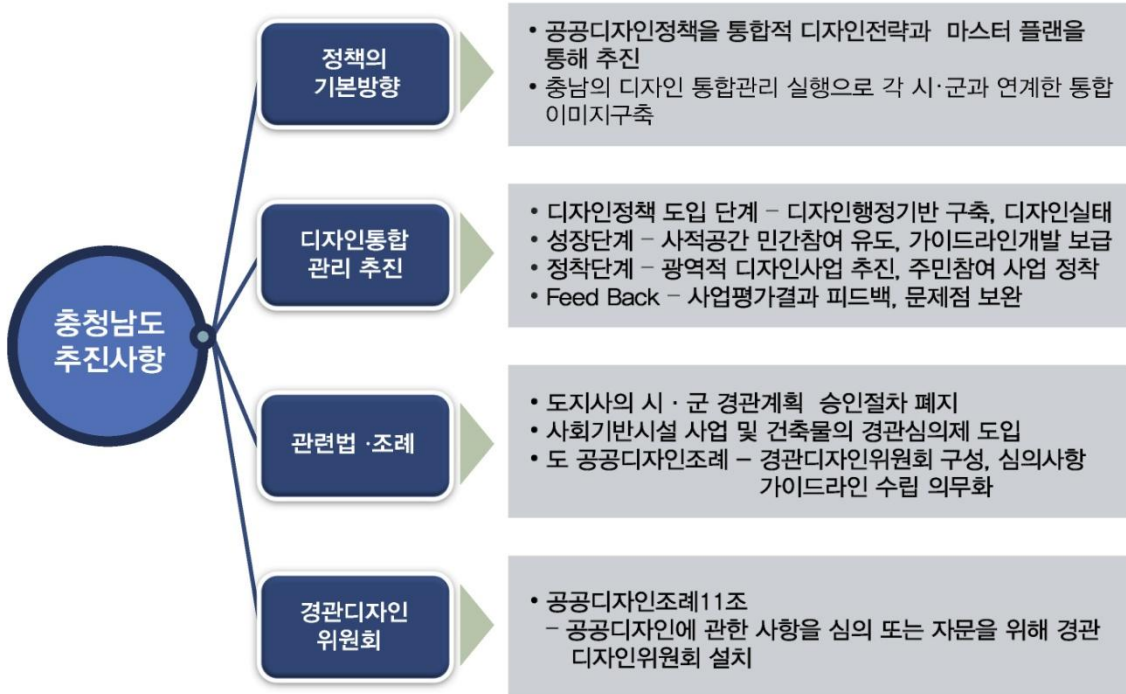




• 공공디자인 통합관리 효율성을 위한 역할



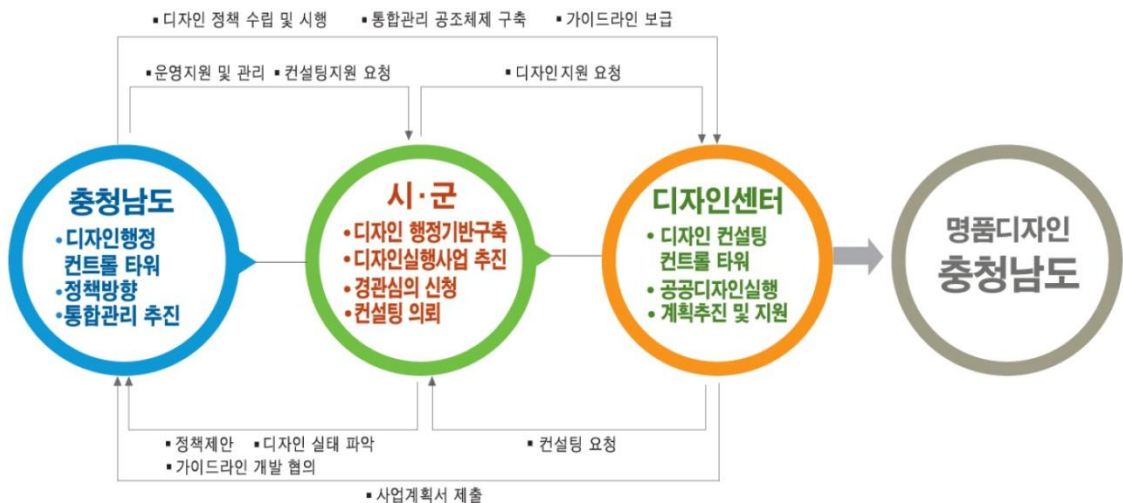
02. 충청남도 역할



7

02. 충청남도 역할

디자인 통합관리 협력체계



8

02. 충청남도 역할

단계별 추진내용

1단계: 디자인정책 도입 단계

2014년
~
2015년

- 도, 내 경관 · 공공디자인 실태조사
- 공공디자인 통합기본계획 수정계획 수립
- 디자인 가이드라인 수립
 - 건물색채, 범죄예방, 옥외광고물, 가림막
- 공공디자인 사업 평가체계 구축



2단계: 성장 단계

2016년
~
2017년

- 표준디자인 가이드라인 수립
 - 광역적 차원에서 관리가 필요한 시설물
- 유니버설디자인가이드라인
 - 배리어프리
- 사업 평가체계 검증 및 시행



9

02. 충청남도 역할

3단계: 정착 단계

2018년
~
2019년

- 대규모 공공디자인 통합체계구축
- 경쟁력 있는 도시브랜드 형성을 통한 지역 경제 활성화
- 주민 참여형 공공디자인 정착
- 광역적 경관디자인사업 우선 추진
- 경관 및 공공디자인 시범사업 실시
 - 도시재생, 역사문화거리, 전통거리 등



4단계: : Feed Back

2020년

- 공공디자인 추진사업 점검 및 자문 등 지속적인 디자인지원
- 사업측정 결과 피드백
 - 사업평가 결과에 따른 및 인센티브 부여
 - 가이드북 라인 발간 및 자료DB화 관리, 활용



10

02 충청남도 역할

관련법·조례

관련법 · 조례

경관법 전부개정법률안 (2013. 6)

- 경관계획 수립 의무화 및 수립권자의 확대(안 제7조)
- 도지사의 시·군 경관계획 승인절차 폐지(안 제12조)
- 주요 사회기반시설 사업, 개발사업 및 건축물에 대한 경관심의제 도입(안 제26조부터 제28조까지)
- 국가 및 지방자치단체의 경관관리 강화(안 제32조 및 제33조)

공공디자인 조례 개정(2013. 12)

- 공공디자인 조례의 개정을 통해 위원회 심의 및 자문기능을 확대
- 공공디자인시범, 공모사업 시행, 경관위원회 구성 등
- 충남공공디자인 관련규정 구성체계
 - 관련조례에 의해 기본계획, 가이드라인 등에 대한 제도화

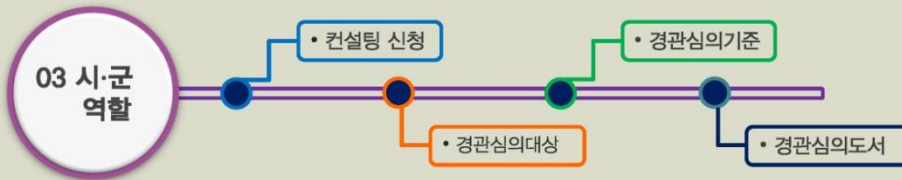
02 충청남도 역할

관련법·조례/공공디자인조례

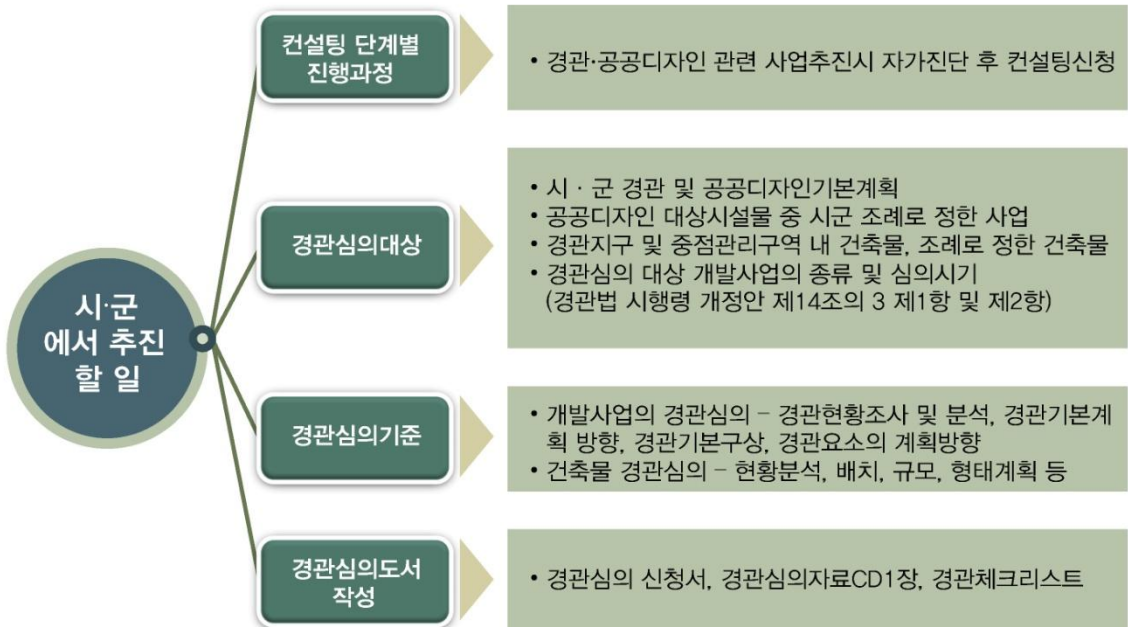
경관디자인위원회 설치 및 구성

구분	도 공공디자인조례	시·군 공공디자인조례
경관디자인위원회 설치	<ul style="list-style-type: none"> • 경관법 제30조 사항 및 공공디자인에 관한 사항을 심의 또는 자문 - 경관디자인위원회 설치 	<ul style="list-style-type: none"> • 시·군 경관 조례에 따른 경관위원회 설치 • 경관법 제23조에 따른 경관위원회 설치
경관디자인위원회 구성	<ul style="list-style-type: none"> • 위원장 및 부위원장 각 1명을 포함하여 60명 이내의 위원으로 구성 • 10명 이내의 전문위원회 및 소위원회 구성 	<ul style="list-style-type: none"> • 위원장 1인을 포함하여 시·군 상황에 따라 10명~20명 위원으로 구성

• 공공디자인 통합관리를 위한 시·군 역할

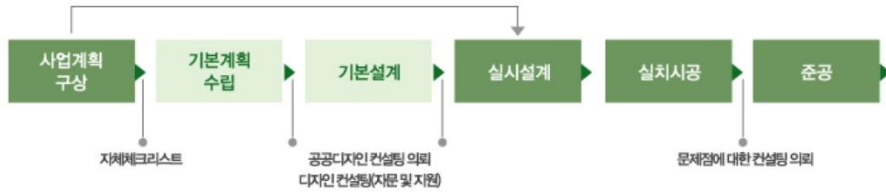


03 시·군의 역할



03. 시·군의 역할

· 시·군의 공공디자인사업추진단계



· 컨설팅신청 및 추진단계

A : 디자인 자문 - 시·군의 경관·공공디자인관련사업사업계획수립 단계 또는 실시설계 전에
전반적디자인컨설팅제공



B : 디자인 지원 - 경관·공공디자인계획 수립, 방향설정 및 디자인 대안을 작성하여 제공



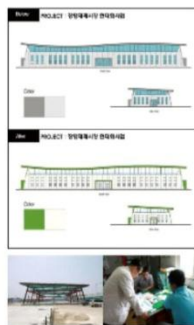
15

03 시·군의 역할

공공디자인 컨설팅유형별 사례

유형	사업명	사업비(천원)	경관위원회	
		재원별	도 심의 대상	시·군 심의 대상
디자인 자문	재래시장 현대화 사업	470,350	○	
컨설팅 내용		국비·시비		

유형	사업명	사업비(천원)	경관위원회	
		재원별	도 심의 대상	시·군 심의 대상
디자인 지원	청사 상징탑 조성	45,000		○
컨설팅 내용		시비		



내 용

1. 기존 시장 건물에 대한 건축물 외관 개편을 위한 디자인 컨설팅을 실시함
2. 기존 시장 건물에 대한 건축물 외관 개편을 위한 디자인 컨설팅을 실시함
3. 기존 시장 건물에 대한 건축물 외관 개편을 위한 디자인 컨설팅을 실시함
4. 기존 시장 건물에 대한 건축물 외관 개편을 위한 디자인 컨설팅을 실시함



16

03 시·군의 역할

컨설팅 단계별 진행과정

1단계_〈도→시·군 공문발송/사전진단지표(체크리스트)〉

— 해당 지자체 요구 부서

사전 진단지표

- 국·도비 사업에 대한 공공디자인 사업계획서 도에 제출(매년 1월)
- 시·군에서 공공디자인 사업 추진시- 신규사업의 당위성, 적절성, 타당성 진단
- 사전 진단지표 - 개발주체가 미리 검토를 하고 인증평가를 부여받을 수 있는 “디자인영향평가” 방식으로 추진

사전 진단지표항목

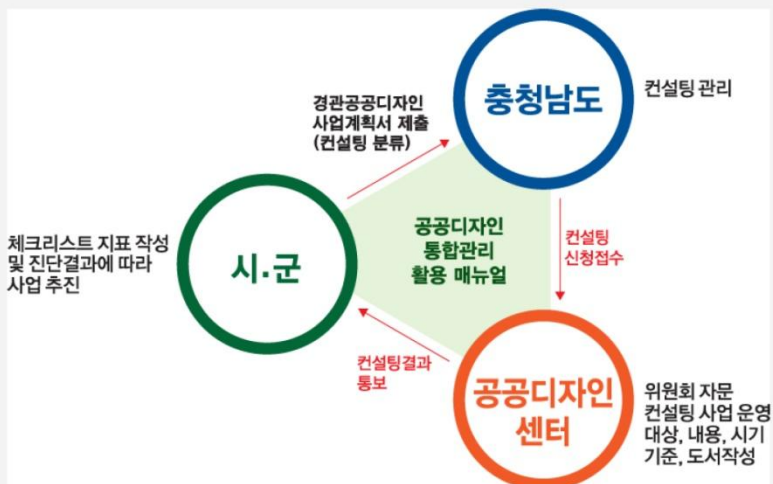
항목	세부 진단지표(체크리스트) 항목
당위성	사업의 목적이 충남 및 해당 시·군의 공공디자인 기본개념에 부합하는가?
	사업의 내용에 공공성이 반영되었는가?
	사업의 내용이 창의적이고, 미래환경을 고려한 디자인인가?
적절성	사업내용이 주변환경과 조화를 이루는가?
	사업예산의 규모와 구성이 적정한가?
	사업기간이 적정한가?
타당성	주민의 의견이나 참여 프로그램이 포함되어 있는가?
	타 사업과의 연계성, 연속성, 지속성이 있는가?
	사업의 내용이 우수하며, 그 파급효과를 기대할 수 있는가?

17

03 시·군의 역할

2단계_〈디자인 컨설팅 대상의뢰〉 시·군 → 충청남도/ 공공디자인 담당

시·군에서 충청남도에 경관 공공디자인 사업계획서 제출
- 컨설팅 대상 해당사업 분류 후 - 홈페이지 게시



18

03 시·군의 역할

3단계_〈디자인 컨설팅 요청〉 시·군 → 공공디자인 센터 요청

컨설팅 세부 실행계획 수립

- 해당 시·군 담당자 – 공공디자인 센터에 컨설팅 요청
- 공공디자인센터 – 컨설팅 대상, 내용, 시기, 기준, 운영위원 위촉 및 사업규모 파악

19

03 시·군의 역할

4단계_〈운영위원위촉 및 컨설팅 착수〉

– 공공디자인 센터 컨설팅 진행

- 규모 및 중요도를 고려하여 3단계로 구분, 각기 소요 시간 및 운영위원배정
- 운영위원은 컨설팅 계획을 수립하여 시행(7일 이내)

등급	대상	방식	투입 인원	소요 기간
1단계	단순 자문	계획안 검토	1명	7일
2단계	디자인 지원(단순) 시설 및 부분	현장 방문	2명	10일
3단계	디자인 지원(심층) 건축 및 단지 계획	현장 방문	2명	15일~20일

- 장기적 성격의 사업은 공공디자인센터 연구원에 의한 디자인 컨설팅 지원
- 디자인 컨설팅에 참여하는 운영위원은 공공디자인에 소요되는 각 부문의 인력 풀에서 선정

공공 건축	공공 시설물	공간 디자인	환경 색채	시각 디자인
10명	10명	5명	4명	6명

20

5단계_〈결과 회신〉 - 충청남도 및 시·군에 회신

컨설팅 결과

- 컨설팅 결과 보고서
내용은 별첨 작성하여
제출
〈별지3호 서식〉
- 컨설팅 결과는 충청
남도 공공디자인 담당
과 해당 시·군에
통보
- 디자인 컨설팅 결과 후
문제점에 대해 컨설팅
의뢰

공공디자인 컨설팅 결과 보고서

사업명	연합간판 디자인 컨설팅
기본방향	공공디자인 계획과 연계되는 디자인 제시
목표설정	전역에 설치 되어 있는 연합간판 디자인에 대한 문제점 및 디자인 개선과 신설이 필요로 하는 곳의 연합 간판을 위한 컨설팅을 함
현황분석	현재 설치되어 있는 연합간판의 경우 브랜드와 슬로건 등 연합간판 외적인 정보로 인하여 주목성이 떨어짐

〈컨설팅 내용〉

- 사업과 관련된 컨설팅 자문 또는 디자인 자문 내용
 - 업소에 대한 상호명이 눈에 잘 띄도록 기타 지자체 광고등은 지양함
 - 높이가 높을 경우 3m 이내에서 간판을 추가로 설치하는 방안을 추천함
 - 기존 계획되어 실행되고 있는 공공디자인계획과 연계하여 공주시 강조색인 오렌지 (pantone 151C) 색을 활용



개선전



디자인 개선후1



디자인 개선후2

도 경관디자인 위원회 심의대상

심의대상

- 공공디자인 조례
 - 기본계획 및 가이드라인 수립 및 변경
 - 조례 별표의 대상 시설물 중 도지사가 필요하다고 인정하는 시설물
 - 국도비를 지원하는 사업
 - 인증 공모사업
 - 다른 법령 또는 조례에서 위원회가 기능을 대신하도록 정한 사업
 - 그밖에 도지사가 필요하다고 인정하여 회의에 부치는 사업

심의 기준

- 경관심의운영 가이드라인(2012. 12국토교통부)
- 개발사업의 경관 심의
 - 경관현황조사 및 분석
 - 경관 기본 구상
 - 기타, 개발계획과 연계 및 실현 가능성
 - 경관 기본계획의 기본방향 및 분포
 - 주요 경관요소의 계획 방향
- 건축물 경관 심의
 - 현황분석
 - 외부공간계획
 - 배치, 규모, 형태계획
 - 옥외광고물계획
 - 외부조명계획

도 경관디자인 위원회 자문대상

자문대상

- 공공디자인 조례
 - 도 인터넷 홈페이지에 별도로 고시한 사업
 - 다른 법령 또는 조례에서 위원회가 기능을 대신하도록 정한 사항
 - 위원회 의결을 거쳐 위원장이 필요로 하는 사업
 - 그 밖에 도지사가 필요하다고 인정하는 사항
- 경관위원회 위원이 디자인센터 운영위원으로 디자인 자문한 경우
 - 경관위원회 자문한 것으로 같음함

자문시기

- 공공기관에서 공공디자인 관련 사무처리를 하는 경우 당해기관의 공공디자인 업무 총괄부서의 자문을 받음
 - 공공디자인 사업 계획 수립시, 기본설계안 확정이전
- 자문신청서는 공공디자인 컨설팅(자문)

시·군 경관디자인 위원회 심의대상

심의 대상

- 시·군 경관기본계획 심의
- 시·군 경관 사업의 승인
- 경관지구 및 중점관리구역 내 건축물, 조례로 정한 건축물
- 공공디자인 대상 시설물 중 시·군 조례로 정한 사업
- 시·군 자체사업
- 주택법에 의한 주택건설 사업 계획 승인 대상 건축물

심의 기준

• 개발사업의 경관 심의:

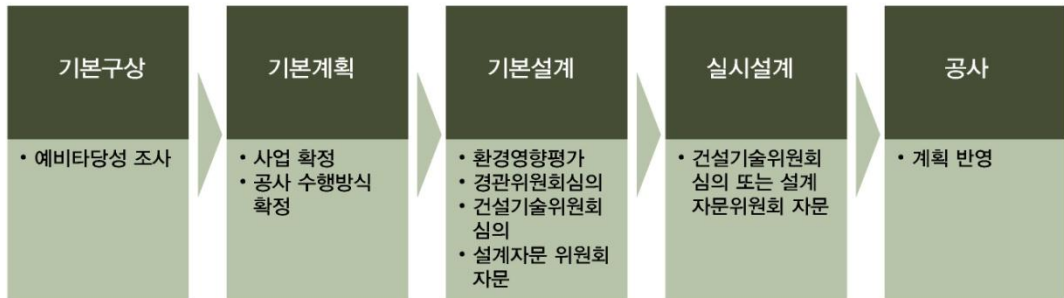
- 경관현황조사 및 분석
- 경관 기본 구상
- 경관 기본계획의 기본방향 및 분포
- 주요 경관요소의 계획 방향

• 건축물 경관 심의:

- 현황분석
- 외부공간계획
- 외부조명계획
- 배치, 규모, 형태계획
- 옥외광고물계획

03 시·군의 역할

▪ 경관디자인위원회 심의시점



03 시·군의 역할

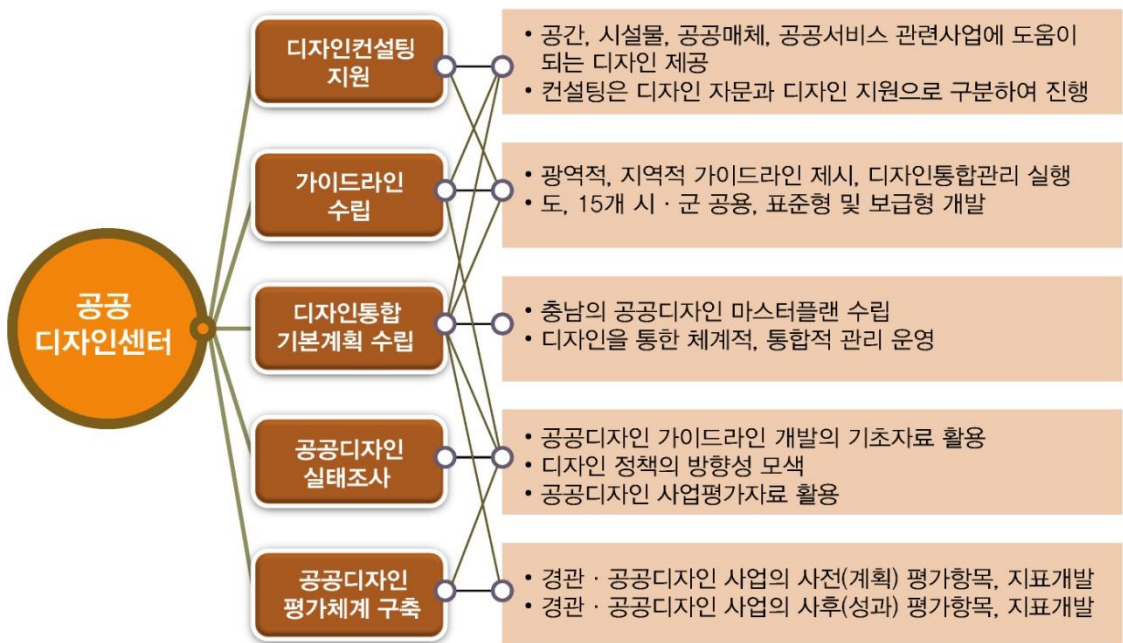
▪ 경관디자인위원회 심의절차



• 공공디자인 통합관리를 위한 역할



04 공공디자인센터의 역할



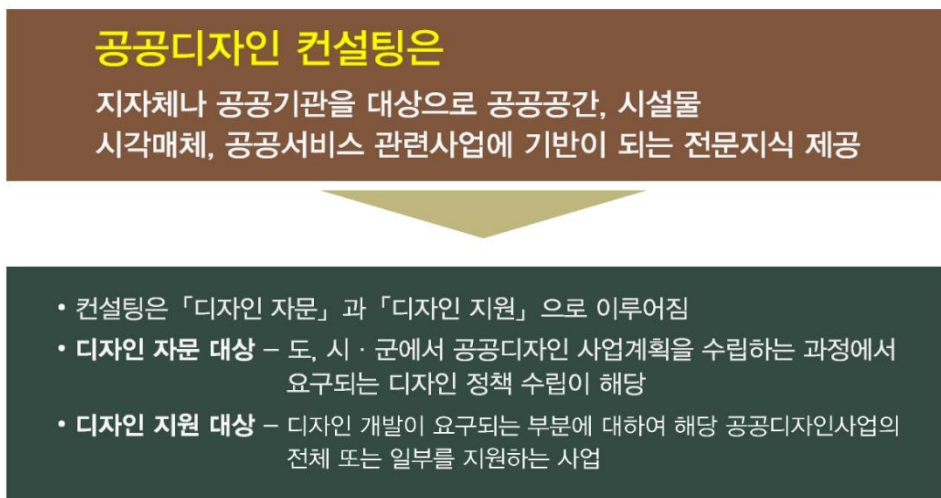
04 공공디자인센터의 지향목표



28

04 공공디자인센터의 역할

컨설팅 - 디자인 자문/디자인지원



29

04 공공디자인센터의 역할

가이드라인 수립

가이드라인 수립지침

- 가이드라인 개발계획 수립
 - 광역적, 지역적 가이드라인 제시 기본방향, 유형별 가이드라인 등
 - 도, 시·군 공동 개발 참여
- 개발 가이드라인의 경관디자인위원회 심의 및 의무적 사용 (공공디자인조례규정)

가이드라인 유형	계획년도	세부계획요소
• 공공디자인 가이드라인 – 건물색채, 셸티디자인, 옥외 광고물 등 주인과 밀접한 분야 가이드라인 수립 – 광역적 시설물 표준형태 제시	2014 ~ 2015	• 현황분석 – 건축물 : 색채가이드라인 – 배리어프리 환경분석: 무장애 요소 • 사용자 중심 : 범죄예방, • 기능적 측면 : 친환경, 관리 • 광역적 시설물 : 가로등 배전함, 버스쉘터
• 유니버설 디자인 가이드라인 • 표준 디자인 가이드라인 • 공공서비스디자인 가이드라인	2016 ~ 2017	• 환경분석 및 디자인 도출 – 공공디자인 가이드라인에 의한 형태도출 – 공간적용 시뮬레이션 – 사용자 중심 요소 : 유니버설, 공공서비스
• 가이드라인 수정계획 수립 (유형별)	2018 ~ 2020	• 가이드라인 개선 – 사용자 중심성 : 쾌적성, 유니버설요소 개선 – 정체성 : 사회·문화적 요소 개선 – 기능성 : 목적성, 인지성 개선 – 지속가능성 : 관리측면 문제점 개선 등

30

04 공공디자인센터의 역할

공공디자인 통합기본계획 수립

공공디자인 통합기본계획으로 재정비

- 15개 시·군의 지역 정체성을 고려한 통합디자인 계획
- 공공시설물, 가로경관, 건축물 등 지역의 특징을 고려한 계획

통합기본계획에 포함할 사항

- 공공디자인의 기본방향 및 기본목표에 관한 사항
- 지역의 특성을 반영한 권역별, 시·군별 공공디자인에 관한 사항
- 공공디자인의 제도개선 및 주요시책

기본방향

- 충남 공공디자인 마스터플랜 수립, 각 시·군과 연계한 통합브랜드 구축
- 디자인을 통한 도정 업무의 질적향상 및 체계적, 통합적 관리 운영

목표

- 공공디자인 통합체계 구축을 통한 공공부문의 선도적 추진으로 경관 개선
- 사람, 자연, 문화적 가치를 지닌 살고 싶은 “명품 충남” 추구

31

04 공공디자인센터의 역할

경관·공공디자인 실태조사

- **목적** : 디자인통합관리체계 구축을 위한 공공디자인 가이드라인 수립 및 사업평가 측정을 위한 기초자료로 활용함
- **시기** : 매년 지역의 경관디자인 문제점 등 파악
- **대상** : 15개 시·군, 기타 도지사가 필요하다고 인정하는 사항
- **활용방안**
 - 우수 시·군에 공모사업 우선선정 및 사업비 지원 강화
 - 공공디자인 가이드라인 개발의 기초자료 활용
 - 디자인 정책의 방향성 모색
- **실태조사방법**
 - 공공디자인영역 및 대상 분류표에 의해 경관유형별 실태조사 실시
 - 공공디자인의 유형분석은 대상물에 대한 정성적 분석과 항목별 점수화
- **분석요소 및 방법**
 - 분석요소는 장소성, 공간, 경관, 이미지, 유니버설 환경으로 설정

04 공공디자인센터의 역할

공공디자인 워크숍 실시

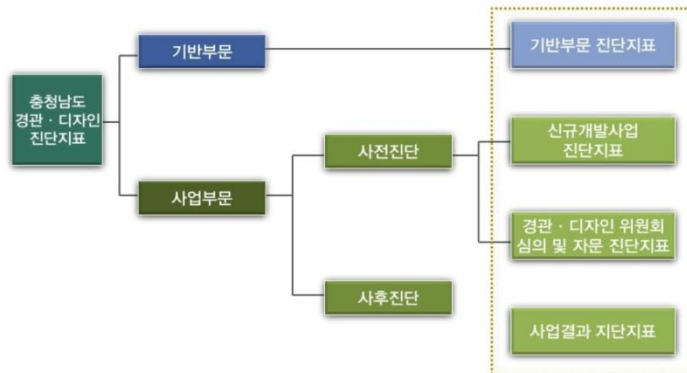
- 공공디자인 관련 분기별 워크숍 개최(년 2회)
 - 충남 지역의 공공디자인 관련 현안 문제들에 대해 전문가, 공무원, 주민들이 함께 해결방안 모색

04. 공공디자인센터의 역할

수행평가

기반부분 진단지표 구성체계

- 충청남도 경관·공공디자인 진단지표는 기반부분, 사업부분으로 구성
- **기반부분 진단지표** : 충청남도, 15개 시·군의 경관·디자인 행정기반에 대한 종합적인 진단으로 법·제도, 전담조직 및 네트워크, 운영 체계 등의 세부문으로 구성
- **사전진단지표** : 경관·디자인 관련 사업의 개발, 심의, 결과 등의 진단에 대한 전문성과 효율성을 높이기 위해 사업의 실행시점을 기준으로 사전진단, 사후진단으로 구성



〈기반부분 진단지표 구성체계〉