

# 충남공공디자인센터 미래발전계획 워크숍

2014. 5. 14 (수)

# 목차

## 충청남도 공공디자인 중장기 계획 및 전략 ‘충남, 공공디자인으로 자연을 품다’

— 친환경건축 CLINIC 센터장 이 광 영 남서울대 교수 —  
page 3~

## 충남공공디자인센터 중장기 계획 수립 워크숍 자문의견

— 경기대 대학원 건축학과 이 영 범 교수 —  
page 11~

## 충남의 공공디자인 중장기 기본계획

— 충청남도 건축도시과 윤 일 팀장 —  
page 15~

-충청남도 공공디자인 중장기 계획 및 전략-

# ‘충남, 공공디자인으로 자연을 품다’

친환경건축 CLINIC 센터장 이 광 영 남서울대 교수

## 01 공공디자인의 비전 및 목표

### 공공디자인 추진 비전 및 목표

충남, 공공디자인으로 자연을 품다

- Renovate Chungnam !!

살고싶은 녹색 명품 충남

중장기적 공공디자인 인프라 구축을 통한 공공부문의 선도적 추진으로

충남의 문화적 가치가 가미된 경관·미관 개선

⇒ 波紋효과(Rippling Effect)를 통한 민간부문으로 파급·확산

⇒ 역발상적 주제선정 및 추진으로 도내 전역 공공디자인 波紋효과(Rippling Effect)

## 02 공공디자인의 추진배경

### 추진배경

#### 1. 그동안의 문제점

- 디자인의 근간인 문화적 가치가 배제된 산발적·무계획적 지역개발
- 공공디자인 관련 법 및 제도의 부재
- 공공디자인의 주무관련 조직체계의 미흡
- Street Furniture(간판 등)의 무질서한 난립으로 인한 미관 훼손
- 가로시설물에 대한 통합 관리체계 부재로 중복투자로 인한 예산낭비 초래
- 사용자 중심의 공공공간(쉼터, 공원 등) 조성 미흡
- 지역주민의 디자인 인식 수준 미흡 및 전문가 부족
- 중앙·도·시군 간의 유기적 추진체계 미흡 및 하향식 사업추진

## 02 공공디자인의 추진배경

### 추진배경

#### 2. 시대적 여건 변화 현황

- 새 정부의 국정과제 중 하나로 디자인에 대한 관심 증대
  - 디자인 코리아 2020 프로젝트 추진,
  - 특성있는 공공시설·건축 디자인 정착
- 국회 내 공공디자인 포럼을 통한 디자인 연구 및 인식 확산
- 대학 내 공공디자인 학과 개설 움직임 및 민간단체의 관심 증대
- 중앙정부의 각종 시범사업의 추진
  - 행정안전부 : 아름다운 간판 시범거리 조성
  - 지식경제부 : 공공디자인 개선사업
  - 문화체육관광부 : 일상장소 문화공간화 사업, 공공디자인엑스포
  - 국토해양부 : 공공시설디자인 개선사업
- 지자체의 공공디자인 관련 전담조직 신설 및 사업 추진
  - 서울특별시(부시장급), 경기도(課), 대전(課), 전남(課) 등

## 02 공공디자인의 추진배경

### 추진배경

#### 3. 충청남도의 발전여건

- 세계경제대국으로 급부상한 중국과 아시아대륙에 대응하는 환황해권 중심지역
- 지역의 국제 경쟁력과 지역자족성을 갖출 수 있는 국내외적 지정학적 위치
- 행정복합 중심도시 연기 및 공주지역 건설
- 고속철도시대에 최대의 수해지역으로서 서울에서부터 첫번째 고속철도 역사지역
- 천안, 아산시에 디스플레이 산업의 메카로 개발
- 국내최대규모의 천안 아산 신도시 건설
- 충청남도청이 이전되는 홍성의 도청 신도시 건설
- 안면도 국제 관광휴양도시 건설
- 서산간척지의 레저 및 웰빙기업도시 건설

이러한 여건들을 가지고 충청남도는 어떻게 충청남도의 자족성과 국제경쟁력을 가지게 할 것인가가 지역의 최대 현안 이슈로 등장

## 03 공공디자인의 추진방향

### 공공디자인 SWOT분석

#### 강점 【Strength】

- 황해경제자유구역(FEZ) 지정 등 지속적 경제발전 호기
- 도청이전 사업 및 행복도시 본격 추진
- 공백제역사 문화재 등 다양한 경관자원 보유
- 바다, 산, 자연녹지 등 풍부한 자연경관 보유

#### 약점 【Weakness】

- 급격한 개발로 무분별 시가지확산
- 공단 및 개별공장 증가로 회색도시 이미지 증가
- 도시경관 혼란 및 랜드마크 등 상징성 부족
- 공공디자인 관련제도 및 관리 수단 미흡
- 공기관의 조급한 디자인 정책에 의한 역효과 우려

#### 기회 【Opportunity】

- 옹도심개발 및 도시 재생사업등 도시경관 개선 움직임
- 도청 이전개발, 신규 택지개발 등 다양한 개발사업 실시
- 도민들의 생활수준 및 디자인에 대한 의식 향상

#### 위협 【Threat】

- 디자인산업 인프라의 취약
- 종합적 경관계획 부재 및 산발적·단편적 개발로 경관악화
- 옹시가지 거주환경 악화로 정주의 질 감소
- 저층노후 단독주택지 및 구릉지에 무분별 고층 아파트 건립으로 경관 악화 심화
- 계획된 新·옹시가지간 양극화 심화

## 03 공공디자인의 추진방안

### 비전 및 목표선정

비전 : 충남, 공공디자인으로 자연을 품다

목표 : Renovate Chungnam !!

살고싶은 녹색 명품 충남

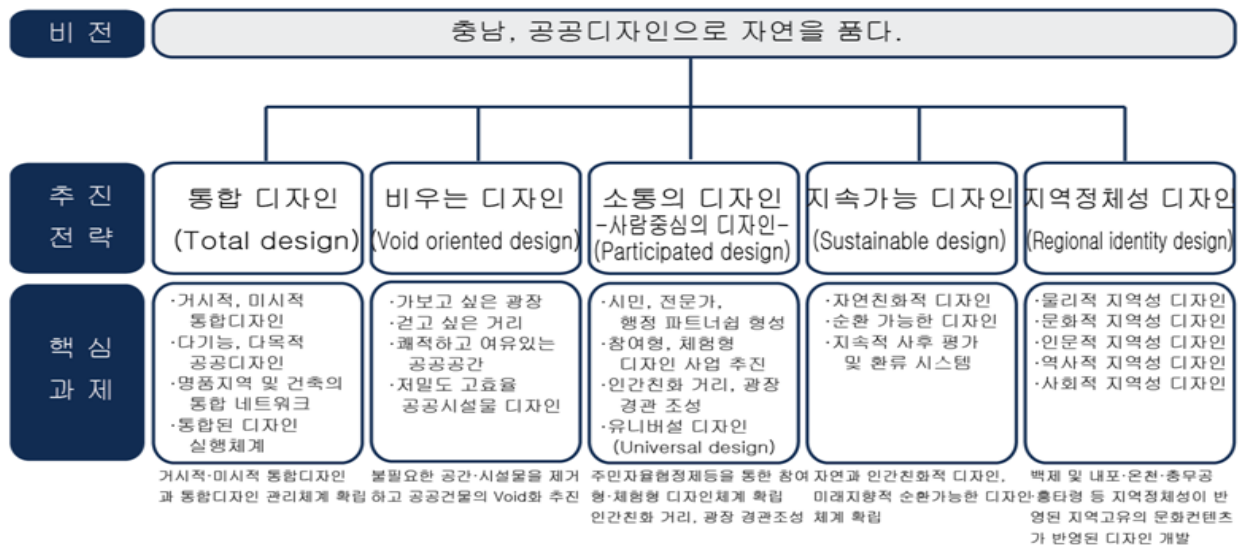
중장기적 공공디자인 인프라 구축을 통한 공공부문의 선도적 추진으로  
충남의 문화적 가치가 가미된 경관·미관 개선

⇒ 波紋효과(Rippling Effect)를 통한 민간부문으로 파급·확산

⇒ 역발상적 주제선정 및 추진으로 도내 전역 공공디자인 波紋효과(Rippling Effect)

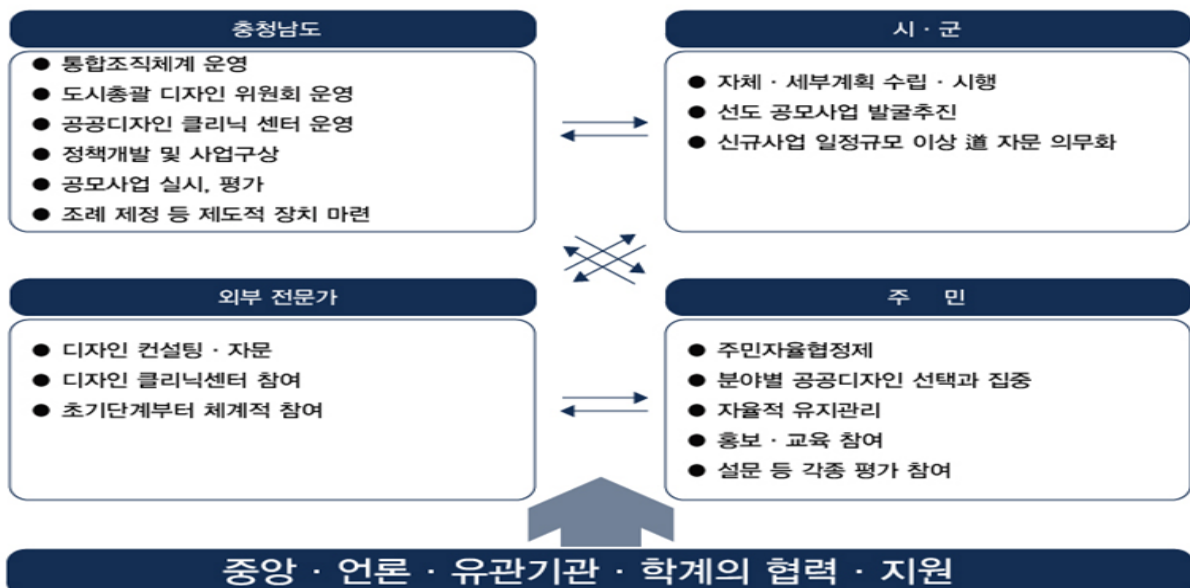
## 03 공공디자인의 추진방안

### 추진전략



## 03 공공디자인의 추진방향

### 추진체계

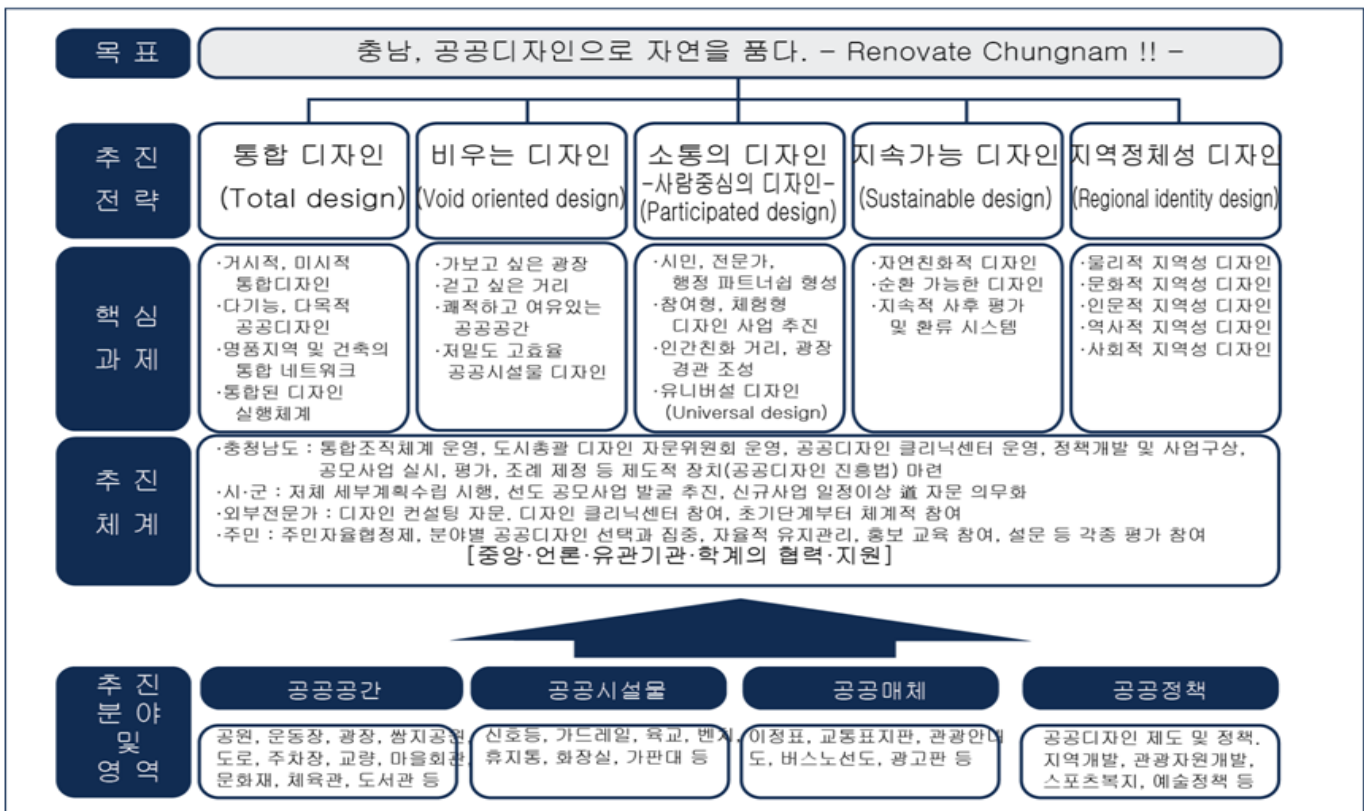


## 03 공공디자인의 추진방향

### 추진분야 및 영역

추진분야 및 영역	공공공간	공공시설물	공공매체	공공정책
	공원, 운동장, 광장, 쌈지공원, 도로, 주차장, 교량, 마을회관, 문화재, 체육관, 도서관 등	신호등, 가드레일, 육교, 벤치, 휴지통, 화장실, 가판대 등	이정표, 교통표지판, 관광안내도, 버스노선도, 광고판 등	공공디자인 제도 및 정책, 지역개발, 관광자원개발, 스포츠복지, 예술정책 등

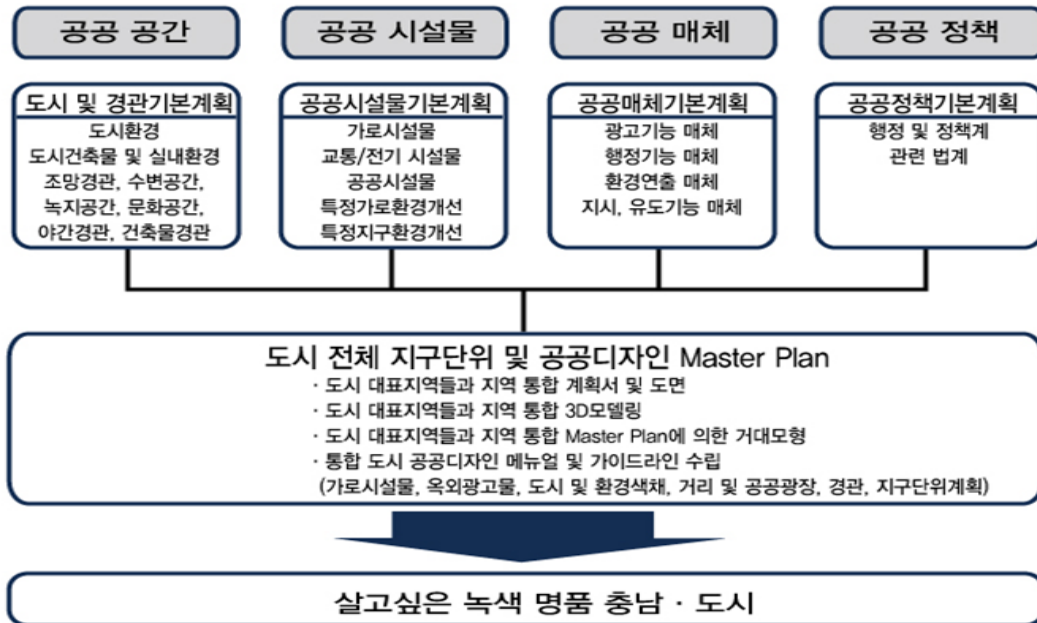
## 04 공공디자인의 추진전략 체계도





## 06 공공디자인에 의한 도시 전체 지구단위 M·P

### 도시전체 지구단위 및 공공디자인 Master Plan

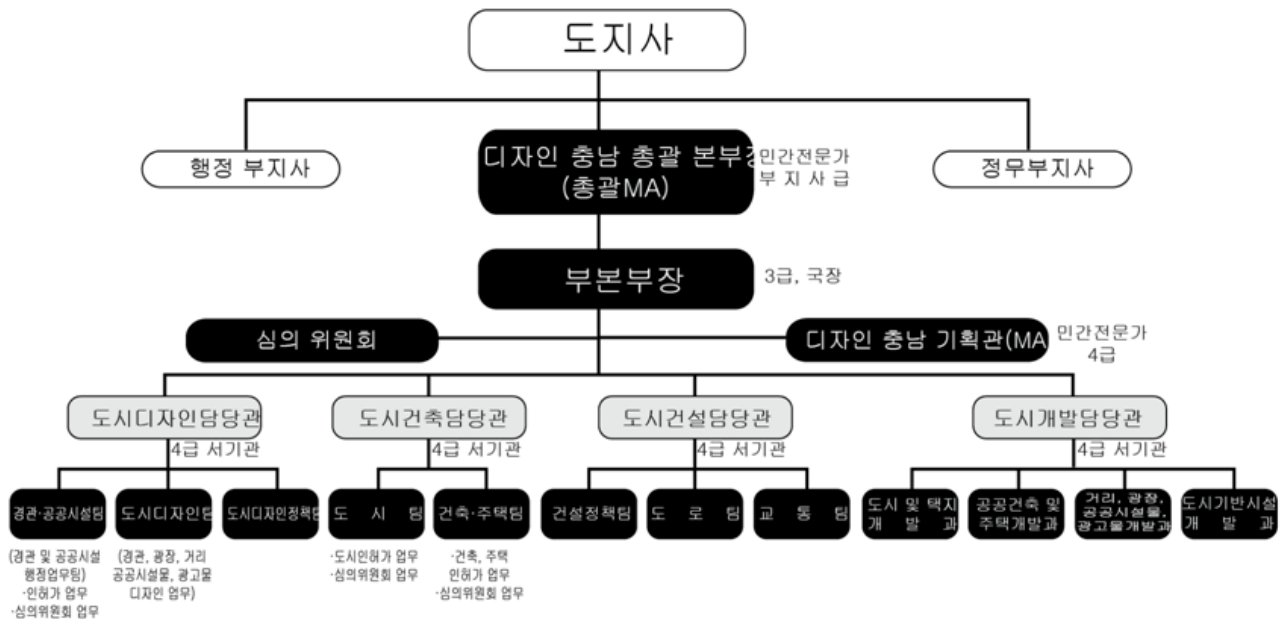


## 08 단계별 추진계획

비 전		충남, 공공디자인으로 자연을 품다 – Renovate Chungnam !! –
단 계		추진계획
1	인프라 구 축 단 계	<ul style="list-style-type: none"> <li>● 공간 · 시설물 · 매체 · 정책 등 공공디자인의 기본방향 정립과 비전제시</li> <li>● 공공디자인부서 조직체계 수립</li> <li>● 자치단체장 초청 공공디자인 워크숍 실시(연 1회)</li> <li>● 공무원에 대한 공공디자인 교육 실시</li> <li>● 전문가로 구성된 공공디자인 자문단 구성 운영 (시 · 군 디자인 클리닉 센터 병행 운영)</li> <li>● 공공디자인 진흥법(국토해양부) 제정추진 정부 건의</li> <li>● 공공디자인 자체 조례 우선제정(자문단 운영, 예산지원근거 마련)</li> </ul>
2	계획수립 발전단계	<ul style="list-style-type: none"> <li>● 핵심과제에 대한 공공디자인 계획 수립 실행</li> <li>● 도시별 거시적 · 미시적 통합 공공디자인(공공주도형 지구단위 마스터플랜)사업사업</li> <li>● 공간 · 시설물 · 매체 · 정책에 대한 가이드라인 설정               <ul style="list-style-type: none"> <li>– 도시환경, 공공건축, 녹지 · 수변 · 야간경관</li> <li>– 교통 및 편의시설, 판매 · 관리 · 정보 등 공급시설</li> <li>– 지시 · 유도기능 및 광고 · 행정 · 환경 연출 매체</li> </ul> </li> <li>● 공공디자인 진흥원(국토해양부)설립 정부 건의</li> </ul>
3	성 숙 및 정 착 단 계	<ul style="list-style-type: none"> <li>● 도시별 거시적 · 미시적 통합공공디자인(공공주도형 지구단위 마스터플랜)사업확대</li> <li>● 핵심과제의 실행단계로 공공공간, 공공시설물, 공공저보매체, 공공정책 등에 대한 디자인 개선 심화 · 완성</li> <li>● 시설물 디자인 개선에 대한 성과측정 및 평가시스템 도입</li> <li>● 공공주도의 시혜적 관점을 벗어난 지역성과 생활문화를 기반으로 한 민간부문 참여 확산</li> </ul>
4	Feed Back 민간확산	<ul style="list-style-type: none"> <li>● 평가 및 인센티브 부여</li> <li>● 가이드북 발간 및 기록관리</li> <li>● 주민협정제를 통한 주민 자율 유지관리</li> </ul>

## 05 공공디자인 행정 및 인적구성 조직 체계도

공공디자인 인적구성 및 총괄본부 조직도



외부 전문가 영입 : 디자인부시장1인, 부본부장 1인, 국장급 1인, 과장급 1인, 사무관급 1인

충남공공디자인센터

# 중장기 계획 수립 워크숍 자문의견

경기대학교 대학원 건축학과 이 영 범 교수

## 1. 센터 중장기 계획의 방향성

- 사회변화에 대응하는 도시재생, 농어촌지역 활성화, 사회적 경제, 마을공동체 등의 영역을 포괄하거나 조정할 수 있는 센터 역할의 재설계 및 정체성 확립이 필요함
  - 센터의 도시, 건축, 조경, 공공디자인의 통합적 관리자로서의 역할을 정립
  - 지역사회 변화와 요구에 대응할 수 있는 센터의 기능의 재정립 모색 필요
  - 공공디자인을 넘어서서 도시, 건축, 조경, 경관, 공공디자인 등을 모두 통합하기 위한 기능을 수행하기 위해서는 센터의 기능 확대 및 명칭변경을 적극적으로 고려할 필요가 있음
- 정책, 기획, 사업, 지원의 역할을 영역별로 설계하되, 각 역할이 서로 연계되어 센터의 활동을 통해 지역이 활성화될 수 있는 촉진자로서의 역할을 정립
  - 특히 정책 및 사업의 초기단계의 기획역량을 강화할 필요가 있고 이를 위한 전문조직을 갖추는 것이 필요함
  - 도 단위의 통합계획 하에서 개별 지자체의 사업의 효과적 기획 및 수행을 위한 지원의 개념을 이해하고 지원체계 구축과 시스템을 마련하는 것 역시 필요함
- 공공디자인센터가 도 단위의 총괄계획과 지자체 개별단위의 실행계획이 연계될 수 있는 조정자로서의 역할을 정립
  - 중장기적으로 충남도 및 지자체 단위의 도시건축디자인을 통합적으로 기획, 관리할 수 있는 거점이 되기 위해서는 다양한 행정주체간의 '협력디자인'의 비전과 이를 구체적으로 실행할 수 있는 체계를 갖추는 것이 필요함
  - 도와 시군간의 연계, 시군간의 연계, 시군과 농촌과의 연계, 농촌간의 연계 등을 고려한 다양한 이해관계에 근거한 보다 입체적인 계획 수립이 요구됨

## 2. 공공디자인 계획의 지향점

- 가치 지향적 계획을 지향
  - 도시사회변화에 대응하는 미래지향적인 가치를 담을 것
  - 탄소저감형 도시환경 조성, 건축물 에너지 효율 제고 등의 고민과 연계될 수 있는 공공디자인의 품질향상에 대한 가이드라인 제시
  - 지역민의 일상생활 및 도시공공성 향상에 기여할 수 있는 가치지향적 계획을 추구할 것
- 지역성과 정주성 향상을 위한 통합디자인 기본계획 수립 필요
  - 디자인을 지역성과 정주성이란 가치에 맞춰 통합디자인 기본계획을 수립하되 도 단위, 시군간 권역단위, 시군단위, 농어촌단위 등의 구체적 이해당사자를 대상으로 하는 활성화 계획의 가이드 라인을 제시
  - 물리적 환경과 사회경제적 가치가 결합될 수 있도록 공공디자인 계획의 시각과 접근을 융복합의 틀에서 새롭게 마련
- 도시재생과 마을공동체에 대한 계획적 접근 고민
  - 쇠퇴도시의 현실적인 지역의 현안을 도시재생으로 전환할 수 있는 가이드 맵의 수립이 필요함
  - 디자인과 장소, 지역경제가 통합되어 활성화될 수 있는 물리적, 사회적, 경제적 재생계획의 틀을 마련
- 지역 노후화된 유휴공간의 활용방안 마련
  - 폐교 및 공가 등의 노후화된 유휴시설을 새로운 도시활력공간으로 리모델링하는 방안 등 검토
  - 도시기능의 재편 등에 따라 용도폐기된 근대 산업유산을 활용한 지역 특화 문화공간 조성 및 지역 유휴 건축자산을 활용하는 새로운 개발모델 마련·시행
- 지역 역사문화자원 및 건축문화자산의 보존 및 활용 계획 수립
  - 지역 건축문화자산의 보존 및 활용을 통한 지역의 정체성 확보 및 경제 활성화 도모하여 지역 단위 정주성과 삶의 질 향상
- SOC 디자인 향상을 방안 마련
  - 기능·성능 위주의 SOC시설 조성의 패러다임을 디자인 중심으로 전환

- 내포신도시의 공공건축물 및 공원 등의 공공공간과 지역사회와의 연계성 제고를 위한 방안 마련

### 3. 공공디자인 계획의 실행체계

- 기존 도의 경관 및 공공디자인 조례의 통합조정 필요
  - 공공디자인 계획의 실행의 근거인 조례를 시대적 변화에 맞게 조정
- 기존 센터의 조직과 전문성을 확대
  - 기존 센터 내 2개의 팀(정책팀과 지원팀)과 4명의 전문인력을 센터기능의 확대에 따라 조직 및 전문인력의 보강이 요구됨

# 충남의 공공디자인 중장기 기본계획

충청남도 건축도시과 윤 일 팀장

## 1단계: 공공디자인 통합관리 체계구축

- 공공디자인센터 설립
- 조직분과: 공공디자인지원
- 도, 시·군, 센터 간 체계적 네트워크
- 도, 시·군 디자인 전담부서 설치: 디자인 전문 인력확충
- 공공디자인 통합기본계획수립(시·군 디자인 정체성 회복)
- 공공디자인 평가체계 구축
- 시·군 공공디자인 실태조사
- 서비스디자인에 대한 기틀 조성
- 가이드라인 개발 및 보급
- 디자인센터 중장기 기본계획 수립

## 2단계: 통합관리를 위한 센터체계 구축

- 공공디자인 센터를 15개 지부로 편성 및 운영
- 조직분과: 공공디자인지원, 서비스디자인지원
- 센터와 시·군의 효율적인 업무 및 운영
- 지역 디자인업체와 네트워크를 통한 디자인 기틀 마련
- 공공디자인에 대한 민간기업 디자인 지원
- 공공디자인 시범사업 실시(민간, 관)
- 시·군 디자인 전문직 인원보강 및 조직 정비
- 도, 시·군의 디자인 조직체계의 확대(본부, 과 단위)

## 3단계: 디자인밸리 조성

### 충남을 창조산업 중심의 메카로 육성

- 디자인산업과 문화의 융합을 통한 창조적 발전방안 모색
- 디자인산업, 디자인기술, 디자인문화에 대한 통합적 차원에서 연구 진행
- 체계적·거시적 정책대안의 수립을 통한 지역개발 활성화
- 도민의 삶의 질 향상과 충남경쟁력 강화에 기여



## 1 디자인 밸리(valley) 조성

- 디자인 중심의 창조산업 발판 형성
- 디자인 중심의 정책을 통해 창조산업의 기초마련
- 각 부분의 전문가(기술, 디자인 등) + 창업 준비자 + 기업과의 연계를 통한 디자인 및 기술개발로 디자인 메카중심지 육성
- 각 대학교와 연계하여 인적자원 형성
- 최첨단 시설완비를 통한 각 디자인 시제품 제작

## 2 도의 현황분석

- 각 부서에서 개별적으로 디자인·문화사업 추진(문화예술과, 기업지원과, 문화산업과 등)
- 예산의 분리로 효율적인 집행의 한계(일시적, 부분적>장기적)
- 대한민국 중심으로 충남의 정체성 미비
- 디자인밸리 조성은 타 시·도에서 추진·설립하고 있는 디자인 센터보다는 차별화된 전략구상
  - 타 시·도 디자인센터 구축현황(지역 중소기업 디자인 지원)

구 분	대전	경기	광주	부산	대구경북	제주
개원 시기	2015 예정	1970.5	2006.3	2007.4	2006.3	2016 예정
건립사업비	200억	1,000억	495억	471억	580억	300억(예상)
연간사업비	•	500억	40억	20억	118억	•

\* 경기: 산업부 산하기관, 광주·부산 등: 지자체 산하기관

\* 각 지자체 일부 지원: 15억 ~ 25억/년

## 3 디자인밸리 업무프로세스

<ul style="list-style-type: none"> <li>• 창업 예비자</li> <li>• 중소기업</li> <li>• 시·군</li> </ul>	⇒ 신 청	<ul style="list-style-type: none"> <li>• 상 담(디자인 전문)</li> <li>• 시·군(공공디자인센터)</li> </ul>	⇒ 분 석	<ul style="list-style-type: none"> <li>• 각 분야 전문가 소집</li> <li>• 전문 디자이너</li> <li>• 디자인회사</li> <li>• 지적재산권 전문가</li> </ul>	⇒ 판 정
<ul style="list-style-type: none"> <li>• 사업 타당성</li> <li>• 디자인 지원 여부</li> <li>• 디자인회사 연계 여부</li> </ul>	⇒ 지 원	<ul style="list-style-type: none"> <li>• 디자인작업 및 완료</li> <li>• 지적재산권 출원</li> <li>• 창업지원(행정)</li> </ul>	⇒ 연 계	<ul style="list-style-type: none"> <li>• 생산</li> <li>• 유통</li> <li>• 마케팅</li> </ul>	완 료

## 4 대책방안

- 창조산업의 메카 조성: 내포신도시内
- 자금조성: 산자부와 연계(건축비, 토지비 지원)
- 예산분리로 집행되는 각 사업을 통합관리(도)
- 각 부분의 전문가는 도 위원회 활용, 일부 전문가 채용
- 행정중심 디자인 보다는 디자인중심 행정으로 계획(필수)
  - 디자이너를 중심으로 각 부문 전문가 구성
- 도의 각 센터를 디자인밸리의 기본 틀로 구성
- 각 부분의 지적재산권 창출을 통한 자생력 유도
- 기존 디자인회사의 입주를 통한 기업디자인 지원 및 창업 예비자와의 컨소시엄 유도

## 5 예상효과

- 원스톱서비스 지원: 사업계획, 사업완료, 생산 및 유통
- 창조산업을 통한 충남의 경쟁력 확보 및 지역 일자리 창출
- 관, 민의 통합적 체계구성으로 개인 및 기업의 디자인육성

