

-충청남도 공공디자인 중장기 계획 및 전략-

‘충남, 공공디자인으로 자연을 품다’

친환경건축 CLINIC 센터장 이 광 영 남서울대 교수

01 공공디자인의 비전 및 목표

공공디자인 추진 비전 및 목표

충남, 공공디자인으로 자연을 품다

- Renovate Chungnam !!

살고싶은 녹색 명품 충남

중장기적 공공디자인 인프라 구축을 통한 공공부문의 선도적 추진으로

충남의 문화적 가치가 가미된 경관·미관 개선

⇒ 波紋효과(Rippling Effect)를 통한 민간부문으로 파급·확산

⇒ 역발상적 주제선정 및 추진으로 도내 전역 공공디자인 波紋효과(Rippling Effect)

02 공공디자인의 추진배경

추진배경

1. 그동안의 문제점

- 디자인의 근간인 문화적 가치가 배제된 산발적·무계획적 지역개발
- 공공디자인 관련 법 및 제도의 부재
- 공공디자인의 주무관련 조직체계의 미흡
- Street Furniture(간판 등)의 무질서한 난립으로 인한 미관 훼손
- 가로시설물에 대한 통합 관리체계 부재로 중복투자로 인한 예산낭비 초래
- 사용자 중심의 공공공간(쉼터, 공원 등) 조성 미흡
- 지역주민의 디자인 인식 수준 미흡 및 전문가 부족
- 중앙·도·시군 간의 유기적 추진체계 미흡 및 하향식 사업추진

02 공공디자인의 추진배경

추진배경

2. 시대적 여건 변화 현황

- 새 정부의 국정과제 중 하나로 디자인에 대한 관심 증대
 - 디자인 코리아 2020 프로젝트 추진,
 - 특성있는 공공시설·건축 디자인 정착
- 국회 내 공공디자인 포럼을 통한 디자인 연구 및 인식 확산
- 대학 내 공공디자인 학과 개설 움직임 및 민간단체의 관심 증대
- 중앙정부의 각종 시범사업의 추진
 - 행정안전부 : 아름다운 간판 시범거리 조성
 - 지식경제부 : 공공디자인 개선사업
 - 문화체육관광부 : 일상장소 문화공간화 사업, 공공디자인엑스포
 - 국토해양부 : 공공시설디자인 개선사업
- 지자체의 공공디자인 관련 전담조직 신설 및 사업 추진
 - 서울특별시(부시장급), 경기도(課), 대전(課), 전남(課) 등

02 공공디자인의 추진배경

추진배경

3. 충청남도의 발전여건

- 세계경제대국으로 급부상한 중국과 아시아대륙에 대응하는 환황해권 중심지역
- 지역의 국제 경쟁력과 지역자족성을 갖출 수 있는 국내외적 지정학적 위치
- 행정복합 중심도시 연기 및 공주지역 건설
- 고속철도시대에 최대의 수해지역으로서 서울에서부터 첫번째 고속철도 역사지역
- 천안, 아산시에 디스플레이 산업의 메카로 개발
- 국내최대규모의 천안 아산 신도시 건설
- 충청남도청이 이전되는 홍성의 도청 신도시 건설
- 안면도 국제 관광휴양도시 건설
- 서산간척지의 레저 및 웰빙기업도시 건설

이러한 여건들을 가지고 충청남도는 어떻게 충청남도의 자족성과 국제경쟁력을 가지게 할 것인가가 지역의 최대 현안 이슈로 등장

03 공공디자인의 추진방향

공공디자인 SWOT분석

강점 【Strength】

- 황해경제자유구역(FEZ) 지정 등 지속적 경제발전 호기
- 도청이전 사업 및 행복도시 본격 추진
- 공백제역사 문화재 등 다양한 경관자원 보유
- 바다, 산, 자연녹지 등 풍부한 자연경관 보유

약점 【Weakness】

- 급격한 개발로 무분별 시가지확산
- 공단 및 개별공장 증가로 회색도시 이미지 증가
- 도시경관 혼란 및 랜드마크 등 상징성 부족
- 공공디자인 관련제도 및 관리 수단 미흡
- 공기관의 조급한 디자인 정책에 의한 역효과 우려

기회 【Opportunity】

- 옹도심개발 및 도시 재생사업등 도시경관 개선 움직임
- 도청 이전개발, 신규 택지개발 등 다양한 개발사업 실시
- 도민들의 생활수준 및 디자인에 대한 의식 향상

위협 【Threat】

- 디자인산업 인프라의 취약
- 종합적 경관계획 부재 및 산발적·단편적 개발로 경관악화
- 옹시가지 거주환경 악화로 정주의 질 감소
- 저층노후 단독주택지 및 구릉지에 무분별 고층 아파트 건립으로 경관 악화 심화
- 계획된 新·옹시가지간 양극화 심화

03 공공디자인의 추진방안

비전 및 목표선정

비전 : 충남, 공공디자인으로 자연을 품다

목표 : Renovate Chungnam !!

살고싶은 녹색 명품 충남

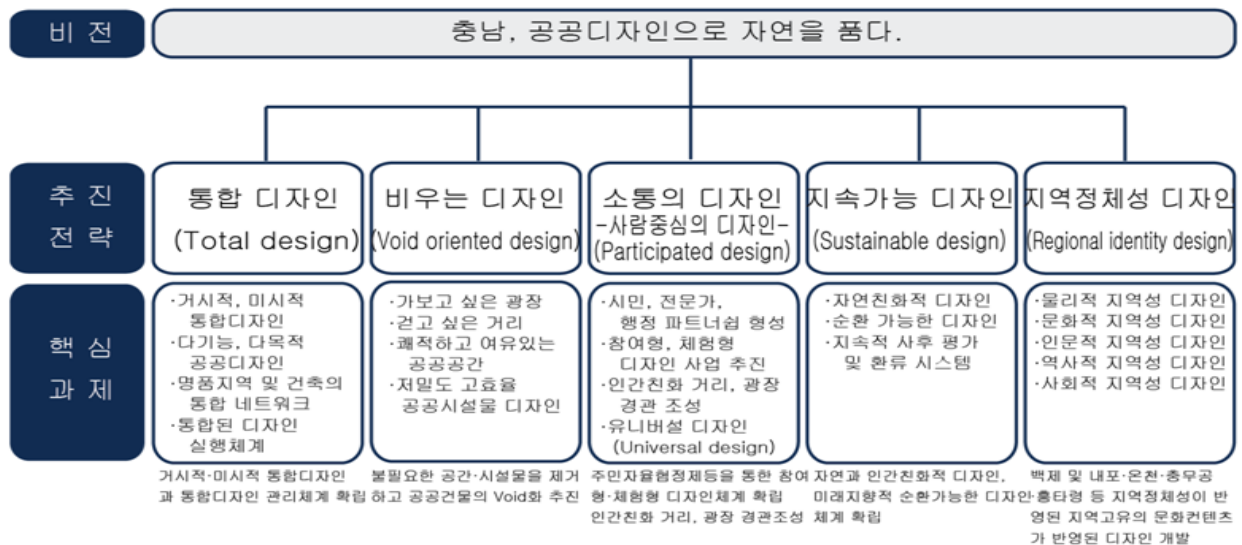
중장기적 공공디자인 인프라 구축을 통한 공공부문의 선도적 추진으로
충남의 문화적 가치가 가미된 경관·미관 개선

⇒ 波紋효과(Rippling Effect)를 통한 민간부문으로 파급·확산

⇒ 역발상적 주제선정 및 추진으로 도내 전역 공공디자인 波紋효과(Rippling Effect)

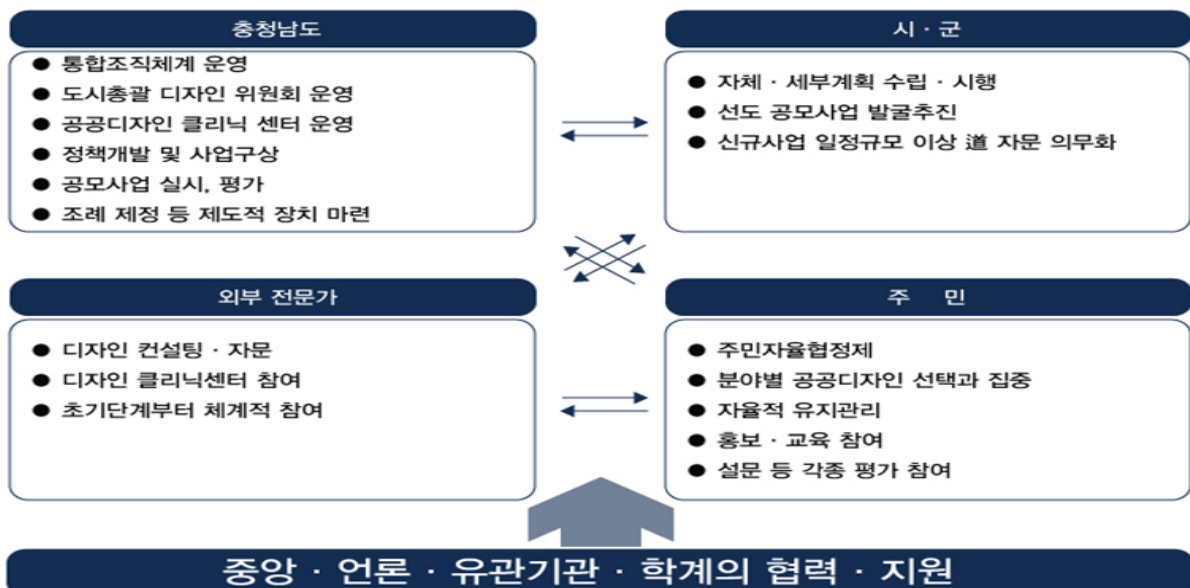
03 공공디자인의 추진방안

추진전략



03 공공디자인의 추진방향

추진체계

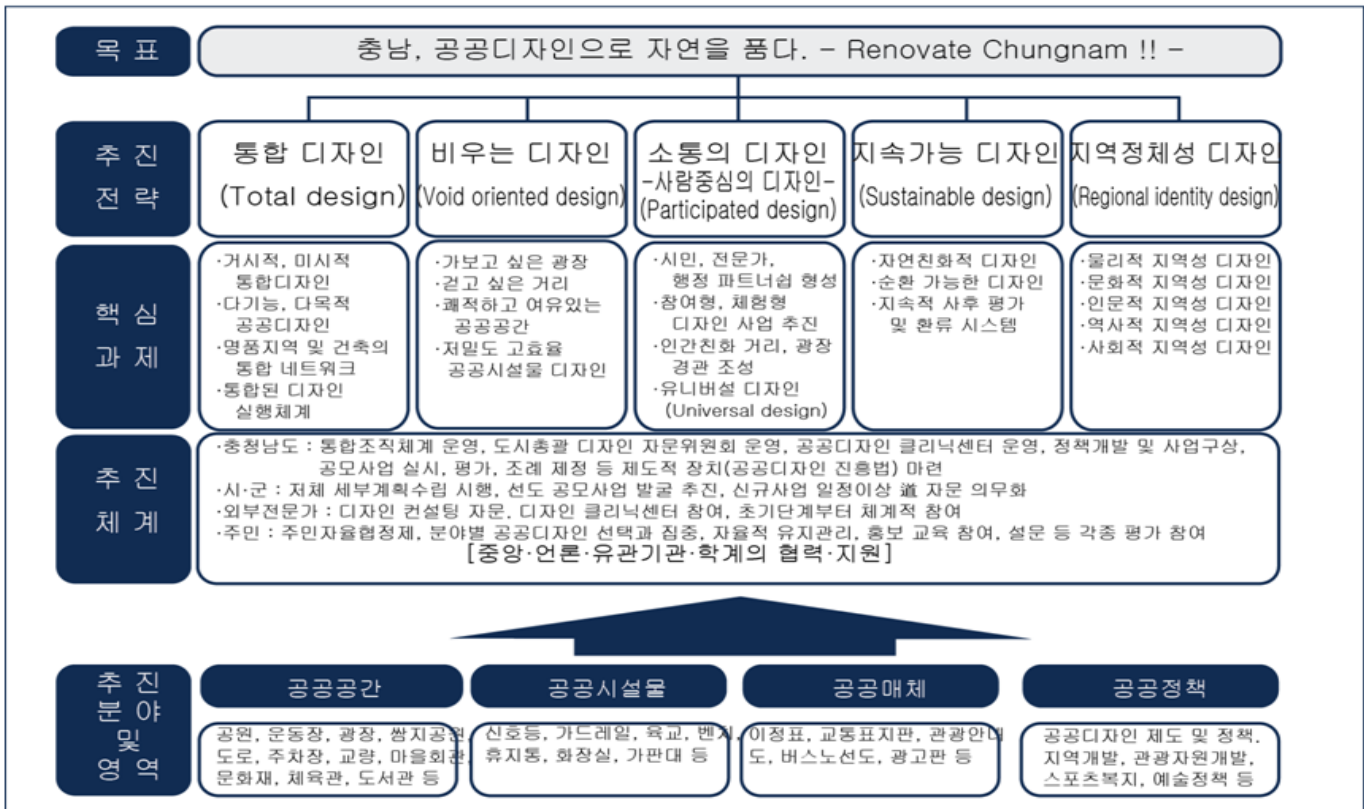


03 공공디자인의 추진방향

추진분야 및 영역

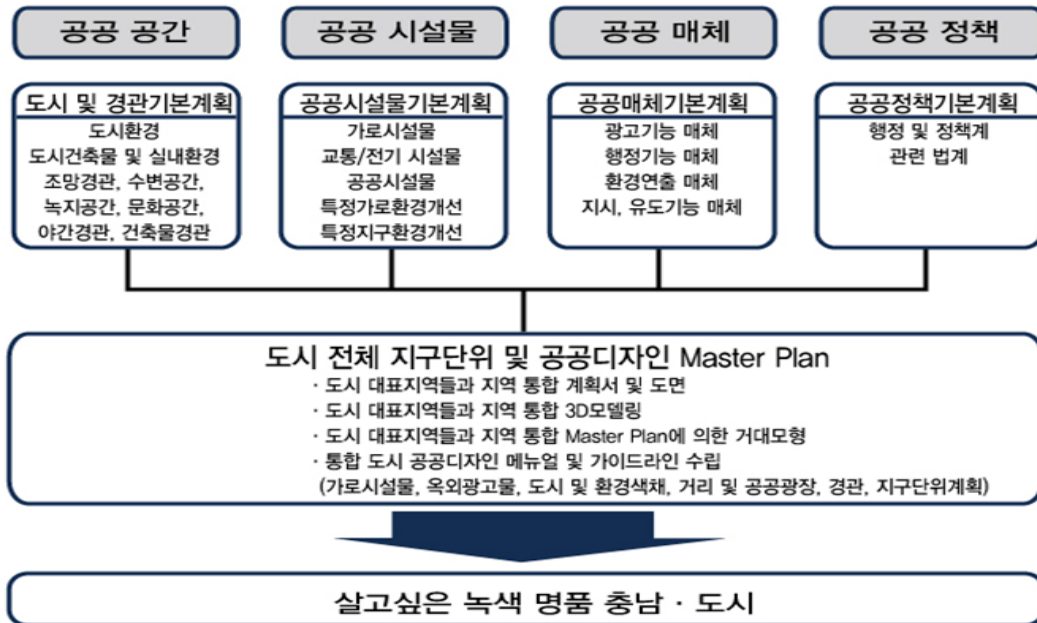
추진분야 및 영역	공공공간	공공시설물	공공매체	공공정책
	공원, 운동장, 광장, 쌈지공원, 도로, 주차장, 교량, 마을회관, 문화재, 체육관, 도서관 등	신호등, 가드레일, 육교, 벤치, 휴지통, 화장실, 가판대 등	이정표, 교통표지판, 관광안내도, 버스노선도, 광고판 등	공공디자인 제도 및 정책, 지역개발, 관광자원개발, 스포츠복지, 예술정책 등

04 공공디자인의 추진전략 체계도



06 공공디자인에 의한 도시 전체 지구단위 M·P

도시전체 지구단위 및 공공디자인 Master Plan

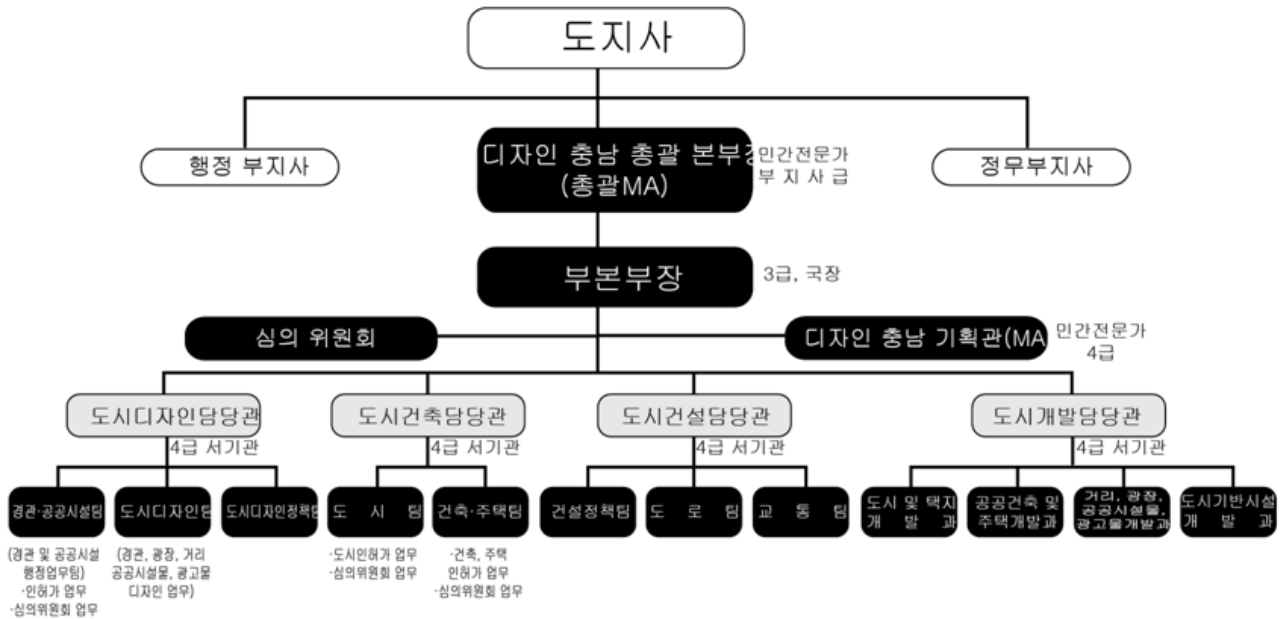


08 단계별 추진계획

비 전		충남, 공공디자인으로 자연을 품다 – Renovate Chungnam !! –
단 계		추진계획
1 단 계	인프라 구 축 단 계	<ul style="list-style-type: none"> ● 공간 · 시설물 · 매체 · 정책 등 공공디자인의 기본방향 정립과 비전제시 ● 공공디자인부서 조직체계 수립 ● 자치단체장 초청 공공디자인 워크숍 실시(연 1회) ● 공무원에 대한 공공디자인 교육 실시 ● 전문가로 구성된 공공디자인 자문단 구성 운영 (시 · 군 디자인 클리닉 센터 병행 운영) ● 공공디자인 진흥법(국토해양부) 제정추진 정부 건의 ● 공공디자인 자체 조례 우선제정(자문단 운영, 예산지원근거 마련)
2 단 계	계획수립 발전단계	<ul style="list-style-type: none"> ● 핵심과제에 대한 공공디자인 계획 수립 실행 ● 도시별 거시적 · 미시적 통합 공공디자인(공공주도형 지구단위 마스터플랜)사업사업 ● 공간 · 시설물 · 매체 · 정책에 대한 가이드라인 설정 <ul style="list-style-type: none"> – 도시환경, 공공건축, 녹지 · 수변 · 야간경관 – 교통 및 편의시설, 판매 · 관리 · 정보 등 공급시설 – 지시 · 유도기능 및 광고 · 행정 · 환경 연출 매체 ● 공공디자인 진흥원(국토해양부)설립 정부 건의
3 단 계	성 숙 및 착 단 계	<ul style="list-style-type: none"> ● 도시별 거시적 · 미시적 통합공공디자인(공공주도형 지구단위 마스터플랜)사업확대 ● 핵심과제의 실행단계로 공공공간, 공공시설물, 공공저보매체, 공공정책 등에 대한 디자인 개선 심화 · 완성 ● 시설물 디자인 개선에 대한 성과측정 및 평가시스템 도입 ● 공공주도의 시혜적 관점을 벗어난 지역성과 생활문화를 기반으로 한 민간부문 참여 확산
4 단 계	Feed Back 민간확산	<ul style="list-style-type: none"> ● 평가 및 인센티브 부여 ● 가이드북 발간 및 기록관리 ● 주민협정제를 통한 주민 자율 유지관리

05 공공디자인 행정 및 인적구성 조직 체계도

공공디자인 인적구성 및 총괄본부 조직도



외부 전문가 영입 : 디자인부시장1인, 부분부장 1인, 국장급 1인, 과장급 1인, 사무관급 1인