

# 제3기 시·군·구 지역사회복지계획 (2015~2018) 수립과 평가

정홍원(한국보건사회연구원)

# 목차

- I. 지역사회복지계획의 이해
  - 1. 지역사회복지계획의 의의
  - 2. 지역사회복지계획 수립 목적과 방향성
  - 3. 지역사회복지계획 수립 원칙
- II. 지역사회복지계획 수립
  - 1. 계획 수립 주체
  - 2. 계획 수립 절차
  - 3. 계획의 내용구성
- III. 지역사회복지계획의 평가

# 지역사회복지계획의 이해

---

# 지역사회복지계획의 의의

- 지방자치단체의 사회복지 기본계획
  - 지역주민 복지욕구, 복지자원을 종합적으로 고려
- 지역단위 사회복지 전략계획
  - 비전-전략목표-핵심과제-세부사업을 체계화
  - 우선순위를 근거로 지역사회복지의 변화를 기획
- 복지사업의 목표 실현을 위한 실행계획
  - 사업의 추진체계, 인력·행정·재정계획을 포함

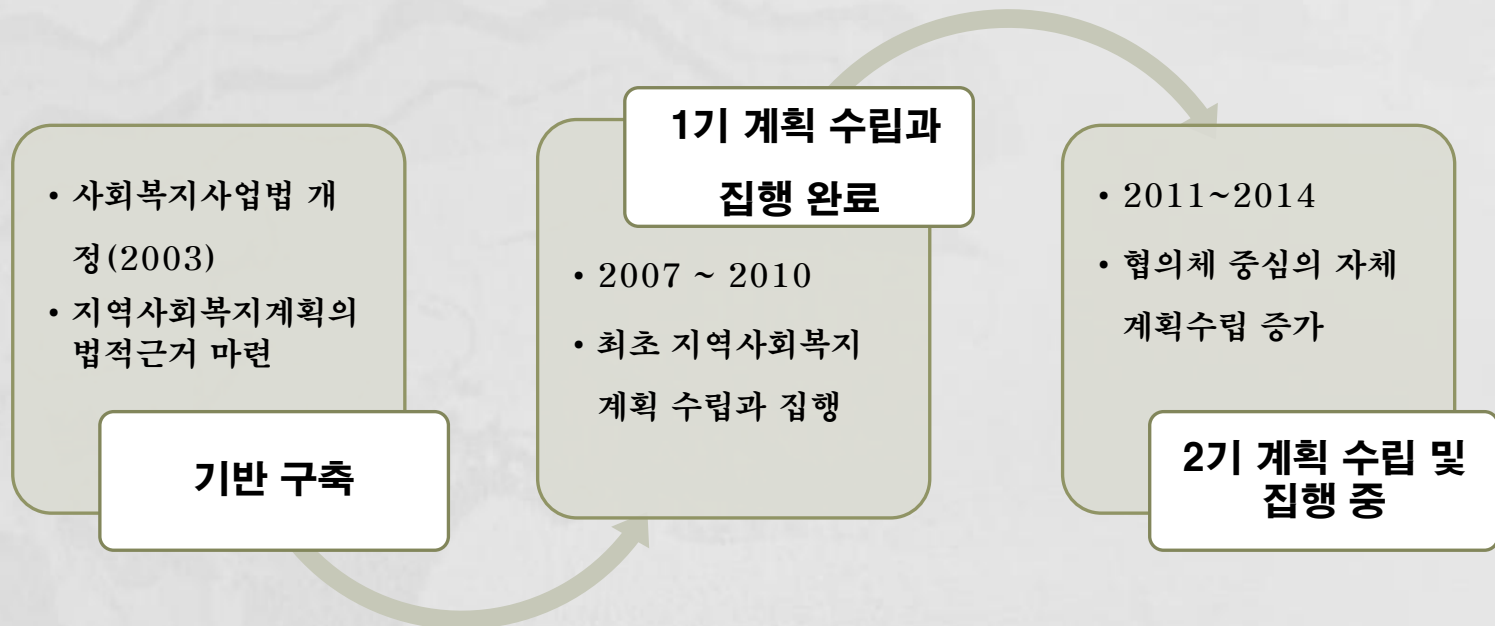
# 지역사회복지계획: 그간의 경과

## 시도 지역사회복지계획

- 시군구 지역사회복지계획에 기초하여 시도단위 복지사업 관련 추진계획 수립

## 시군구 지역사회복지계획

- 해당 시군구의 지역적 특성에 기초한 복지사업 관련 추진계획 수립



# 지역사회복지계획 수립의 목적과 방향

- 지역주민의 복지증진을 위해 복지자원을 고려하여 지역단위에서 성취해야 할 비전, 목표, 핵심과제 그리고 세부사업을 지역사회 주체들의 참여 및 합의 과정을 통해 결정

## 통합

- 중앙정부와 시도 등으로부터 시작되는 상위계획 사업들을 고려하여 지역차원에서 통합성(Integration)을 확보하는 실행계획 수립

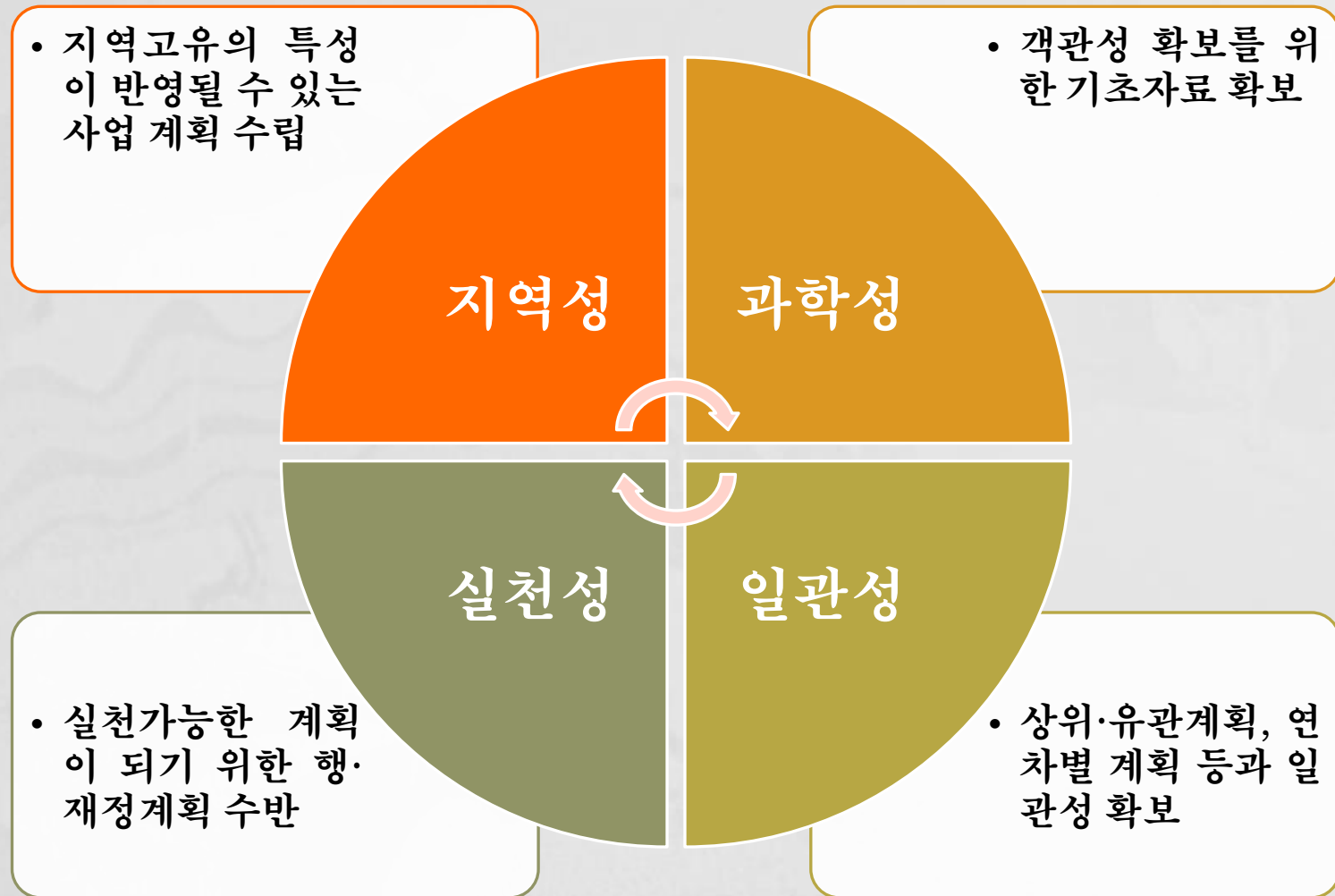
## 참여

- 지역주민 / 시민의 적극적인 참여(participation)을 유도·촉진

## 협력


- 지역의 사회복지 공급 주체로서의 공공과 민간 서비스 기관들 간의 협력(collaboration)과 역할 분담

# 지역사회복지계획의 수립 원칙




# 지역사회복지계획의 추진 방향

(중앙정부) 보건복지부장관은 지자체에서 지역사회  
관련제도가 안정적으로 운영될 수 있도록 중장기적  
지원(조사·연구, 통계관리 및 활용, 전문인력 양성 등)



(시도) 시도지사는 시군구의 지역사회 관련제도 운  
영에 관한 총괄적 관리 및 지원을 수행



(시군구) 시장·군수·구청장은 지역주민의 욕구에 적  
합한 지역사회 관련제도의 효과적 운영을 보장

# 지역사회복지계획의 수립

---

# 지역사회복지계획의 수립 주체

- 책임 : 단체장(시도지사, 시군구청장)
- 계획(안) 작성의 주체
  - 지역사회복지협의체, 해당 부서
  - 외부전문가 또는 기관 - 장점을 채택
- 계획수립TF
  - 구성방식 : 시군구 자체 판단 + 공식화
  - 역할분담과 의사소통(Communication)
  - 참여 주체의 다양성

# 계획의 수립 절차 및 일정

2013

- (10월, 시도/시군구) 계획 수립 주체 구성 등 사전 준비
- (11월, 복지부) 계획 수립 관련 표준 매뉴얼 제시 / 계획 수립 관련 교육
- (11~12월, 시도/시군구) 계획 수립 준비 및 기초조사(욕구/자원) 준비

2014

- (1~2월, 시도/시군구) 기초조사(욕구/자원) 실시, 2기 계획 자체 평가
- (2~3월, 시도/시군구) 지역분석 및 사업 우선순위 설정 등
- (3~8월, 시도/시군구) 계획안 작성, 시군구 계획초안을 시도에 제출(6.30)
- (8~9월, 시군구) 지역 의견 수렴 및 심의, 시도에 제출(9.30)
- (10~11월, 시도) 지역 의견 수렴 및 심의, 복지부에 제출(11.30)

2015

- (1~6월, 복지부/시도/시군구) 3기 계획 평가

# 지역사회복지계획의 내용 변화

- ◆ (2기) 국가보조에 의한 일반사업이 주를 이루고 지역특화사업이 부가적  
→ (3기) 국고사업과 자체사업을 통합, 지역특성을 최대한 반영

지역  
특성

지역별 욕구의 특성에 기초  
국고보조사업, 자체사업을 통합적으로 활용

사회적  
경제

마을만들기, 사회적협동조합, 사회적 기업  
등 지역단위 사회적경제 활동 포함

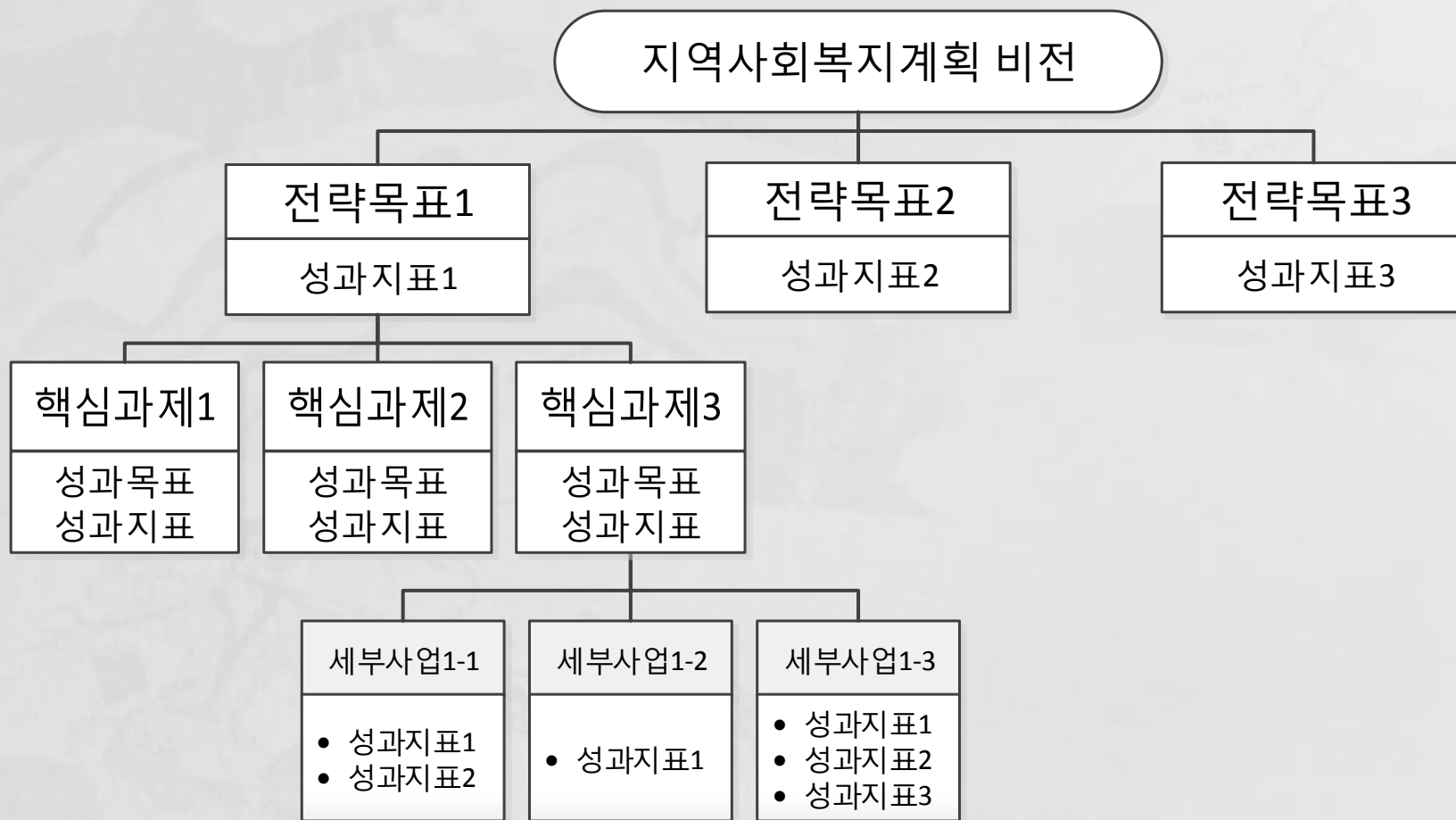
선거  
공약

단체장 선거공약 반영과 체계적 추진

# 지역사회복지계획의 포함 내용

- 복지 수요의 측정 및 전망
- 사회복지시설 및 재가복지의 장기.단기 공급대책
- 인력.조직 및 재정 등 복지자원의 조달 및 관리
- 사회복지 전달체계
- 사회복지서비스와 보건의료서비스의 연계제공 방안
- 사회복지시설 종사자 처우 개선

# 지역사회복지계획의 내용 구성



# 핵심과제별 계획 작성

## ○ 핵심과제 선정

- 욕구, 자원, 지역특성
- 보편사업+자체사업 : 통합적 접근, Package化

## ○ 핵심과제 내용

- 서비스/급여 확대(충)
- 복지자원 확보(충)
- 전달체계 혁신
- 민관협력 등

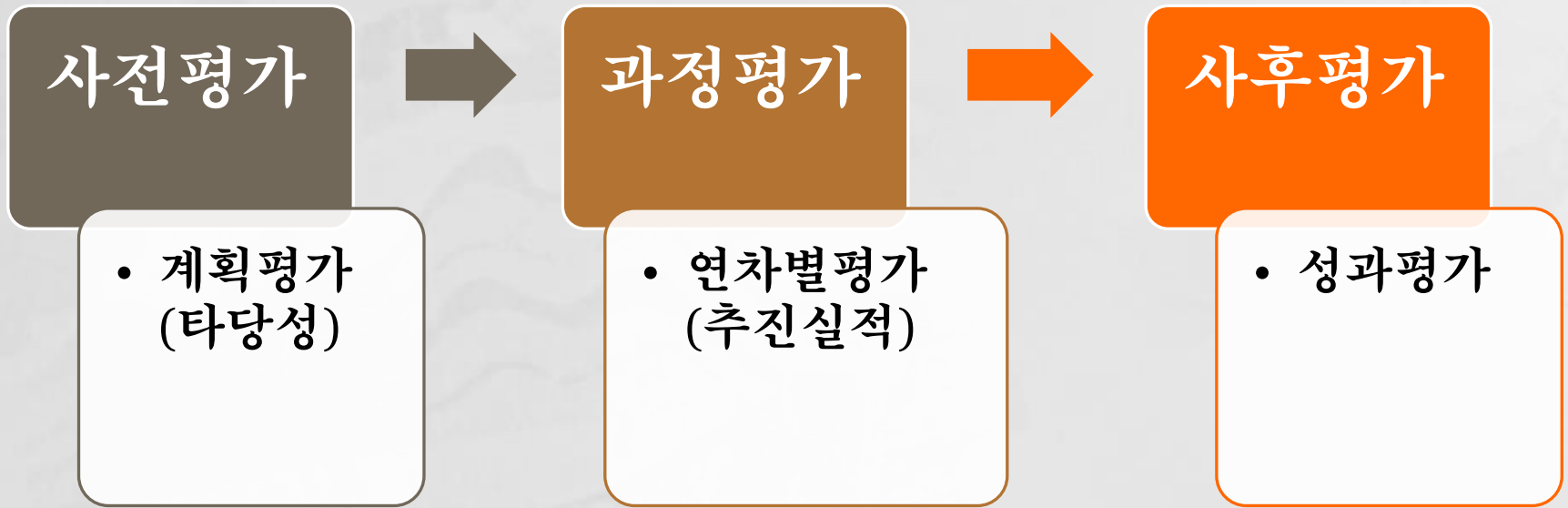
# 지역사회복지계획 평가

---

# 지역사회복지계획 평가의 목적

- 지역사회복지계획의 판단 근거
  - 목표의 적절성, 사업의 타당성, 지역복지 수준 향상
- 사업 추진 분석
  - 계획의 비전과 전략목표 달성도
  - 핵심과제 및 세부사업의 효율성
  - 사업의 집행관리 및 조정
- 책임성 제고
  - 사업집행의 책임성 : 재정, 자원관리
  - 목표 달성과 서비스의 질 제고를 위한 책임행정 구현

# 지역사회복지계획 평가의 유형/종류



- 시·도 계획과 시·군·구 계획에 동일하게 적용

# 지역사회복지계획의 타당성 평가

- (의미) 계획의 본격적인 집행 이전에 실시되는 사전평가
- (평가내용) 3기 계획의 수립이 적절하게 혹은 타당하게 이루어졌는가?
  - 2기 계획의 환류(feedback),
  - 계획 **수립과정**의 적절성
  - 계획 **내용**의 타당성
- (시기) 3기 계획 시행 첫 해(2015년) 상반기

# 연차별 시행계획의 추진실적 평가

- (의미) 1년 단위 '과정평가' + 추진실적 '모니터링'
- (평가내용) 연차별 계획의 추진결과(실적)
  - 연차별 계획 수행을 위한 **추진체계 구축과 운영**
  - 핵심과제, 세부사업의 연차별 목표/성과지표 **달성도**
- 시행 이후 매년 상반기

# 지역사회복지계획 성과평가

- 지역사회복지계획(중기계획) 집행에 따른 결과와 영향을 평가 = 사후평가
- 전략목표에 따라 설정된 성과지표 평가
  - 계획의 최종 산출에 대한 평가
  - 지역사회/지역주민의 '복지수준' 변화
  - 지역주민의 '삶의 질' 변화

# 평가유형과 시행 시기

1차년도 (2015년)	<ul style="list-style-type: none"><li>• 제3기 지역사회복지계획 타당성 평가(상반기)</li></ul>
2차년도 (2016년)	<ul style="list-style-type: none"><li>• 2015년 연차별 시행계획 추진실적 평가(상반기)</li></ul>
3차년도 (2017년)	<ul style="list-style-type: none"><li>• 2016년 연차별 시행계획 추진실적 평가(상반기)</li></ul>
4차년도 (2018년)	<ul style="list-style-type: none"><li>• 2017년 연차별 시행계획 추진실적 평가(상반기)</li><li>• 지역사회복지계획 성과평가(상반기)</li></ul>
5차년도 (2019년)	<ul style="list-style-type: none"><li>• 2018년 연차별 시행계획 추진실적 평가(상반기)</li><li>• 제4기 지역사회복지계획 타당성 평가(상반기)</li></ul>

# 평가 방식과 주체별 역할

## 시군구

- 자체평가 체계 구축
- 자체평가(계획, 연차별, 성과) 실시
- 평가결과 시도에 제출

## 시도

- 자체평가 체계 구축
- 시도 자체 평가 실시 + 시군구 자체평가 점검
- 평가 결과 중앙정부(보건복지부) 제출

## 복지부

- 시도, 시군구 자체평가 지원
- 시도 평가 (+ 자체평가 재점검, 필요 시 시군구 평가 실시), 우수사례 발굴
- (평가결과 사회보장위원회 제출)

# 평가결과 활용

## 평가결과 환류

- 차기 연차별 계획 및 지역사회복지계획(4기)에 반영
- 환류 체계화, 계획 평가에서 환류와 관련된 지표 설정

## 우수사례 발굴과 확산

- 계획 수립, 계획 집행, 성과 등의 영역에서 우수사례 발굴
- 시도, 시군구 우수사례를 타 지역으로 확산 노력

## 평가지원과 컨설팅

- 평가단에 참여한 전문가(위원)를 중심으로 컨설팅을 실시
- 평가를 통해 발견된 문제 해결을 위해 컨설팅을 활용

# 지역사회복지계획 타당성 평가 의미와 목적

- 사전평가(appraisal ex-ante)
  - 사후적 수정 << 사전적 점검과 보완
- 평가의 핵심
  - 실현가능성
  - 목표의 타당성 + 내용의 적절성
- 평가의 목적
  - 예상되는 결과 및 사업의 효과 예측
  - 사업 추진과 집행의 관리

# 계획평가의 평가항목(내용)



- 2기 계획평가의 환류(절차)
- 계획수립 과정의 민주성
- 계획수립 절차 및 일정 준수
- 계획의 지역 파급성

수립 과정

- 2기 계획평가의 환류(내용)
- 계획의 지역성(특성 반영)
- 계획(내용)의 적절성
- 시군구 계획 점검+지원(시도)

계획 내용

# 계획평가의 과정 및 절차

