

## 12. 시 · 군 연고산업 육성

충남TP 정책기획단 전영노 수석연구원

### 1. 대내외 여건 변화

- 그 동안 우리나라 지역개발 정책은 성장거점이론에 근거한 불균형·외생적 발전 전략에 의존함으로써 수도권의 일극집중으로 지역 간 불균형성장이 심화되고, 집적의 불경제가 집적경제를 초과하고 있는 실정임
- 이는 결과적으로 수도권의 경쟁력 약화와 지방의 공동화를 초래하여 국가 전체의 경쟁력 약화로 이어지고 이러한 현상이 현실적으로 가시화되고 있음
- 이러한 배경 하에 지역의 균형발전을 통해 국가경쟁력을 강화하기 위하여 다양한 지역균형발전 정책을 추진하여 오고 있음
- 충남의 농축산업바이오산업은 예산, 홍성, 논산, 청양, 부여 등 지역의 향토자원을 기반으로 산업활동이 이루어지고 있음. 따라서 지역적 차원에서 향토자원을 체계적으로 발굴하여 육성한다면 지역균형발전에 기여할 것으로 판단됨
- 이러한 측면에서 지역 내 균형발전을 촉진할 수 있는 대안으로 향토산업이 주목 받고 있음. 중앙정부 차원에서도 각 지역별로 향토산업을 육성하기 위하여 향토산업육성사업, 신활력사업, 지역농업클러스터사업, 지역연고산업진흥사업, 지자체 연구소사업 등 산업클러스터 전략을 바탕으로 다양한 사업을 추진하고 있음
- 그러나 향토산업에 대한 지원은 클러스터 이론에 근거한 체계적인 분석과 발전 단계에 근거하여 이루어지기 보다는 지역 간 경쟁과 지역 우위성, 그리고 부처간 경쟁으로 사업간 중복투자가 이루어지고, 사업의 핵심이 희석됨으로써 가시적인 성과를 달성하지 못하는 경우가 발생하고 있는 실정임

### 2. 현황

#### 1) 충남 향토산업 사업화 현황

- 국가균형발전 정책에 따라 2005년부터 추진된 사업 중 향토산업과 관련된 충남의 사업화 현황을 보면 다음과 같음

[충남 향토산업 사업화 현황]

구분	사업화 현황	사업명	년도
아산	자원순환형 친환경농업클러스터	지역농업클러스터사업	2005
공주	5도 2촌 주말도시 육성사업	신활력사업	2007
서산	서산생강클러스터구축사업	지역농업클러스터사업	2008
논산	논산 청정딸기산업특구	지역특화발전특구	2006
	논산 양촌 꽃감특구	지역특화발전특구	2006
	강경 발효젓갈산업특구	지역특화발전특구	2007
	강경 전통맛깔젓	향토산업육성사업	2008
	논산 예스민 딸기클러스터	지역농업클러스터사업	2008
금산	인삼약초 산업 육성 정책 포럼	지역발전포럼 사업	2004
	인삼약초바이오 지역혁신 클러스터 육성사업	지역연고산업 진흥사업	2005
	금산 인삼헬스케어특구	지역특화발전특구	2005
	금산군 인삼약초 고품질사업	신활력사업	2005
	고품질 안전인삼농식품 생산	향토산업육성사업	2008
	국제 인삼약초 연구센터 설립	지자체연구소사업	2008
부여	백제고도 굿뜨레부여 특화산업	신활력사업	2005
서천	어메니티 서천 씨푸드 클러스터사업	신활력사업	2005
청양	파워7갑특성화사업	신활력사업	2005
	청양 고추·구기자 특구	지역특화발전특구	2006
	청양 구기자 산업육성	향토산업육성사업	2007
홍성	양돈클러스터 육성사업	신활력사업	2006
	홍성 백년대계 한우 클러스터	지역농업클러스터사업	2008
예산	예산황토사과특구	지역특화발전특구	2007
	예산 황토사과 명품화사업	신활력사업	2008
당진	당진 초락도리 약쑥개발	향토산업육성사업	2007

## 2) 충남 향토산업 지역혁신 역량

○ 충남의 향토산업 관련 시·군별 지역혁신역량은 다음과 같음

[충남 향토산업 관련 혁신시설 현황]

시군	과학기술체계		산업생산체계	기업지원체계	혁신인프라		
	기초연구	응용연구			교육/훈련	금융/물류	사회적 자본
천안시	<ul style="list-style-type: none"> <li>&lt;단국대학교&gt; <ul style="list-style-type: none"> <li>생물자원환경연구소</li> <li>유기농업연구소</li> </ul> </li> <li>&lt;농업진흥청&gt; <ul style="list-style-type: none"> <li>축산과학원</li> </ul> </li> <li>&lt;천안시&gt; <ul style="list-style-type: none"> <li>농업기술센터</li> </ul> </li> </ul>	<ul style="list-style-type: none"> <li>한국스탕게</li> <li>전일중앙</li> <li>코리아나</li> <li>종근당</li> <li>단바이오텍</li> <li>이제비이오시스템</li> <li>김정문알로에</li> <li>유니젠</li> <li>바이오랜드 등</li> <li>기업부설연구소</li> </ul>	<ul style="list-style-type: none"> <li>전일제약</li> <li>코리아나화장품</li> <li>종근당</li> <li>이지바이오</li> <li>김정문알로에등</li> </ul>	<ul style="list-style-type: none"> <li>&lt;충남테크노파크&gt; <ul style="list-style-type: none"> <li>영상미디어센터</li> <li>기업지원단</li> <li>전략산업기획단</li> </ul> </li> <li>&lt;남서울대학교&gt; <ul style="list-style-type: none"> <li>디자인연구소</li> <li>유통정보연구소</li> <li>유리조형연구소</li> </ul> </li> </ul>	<ul style="list-style-type: none"> <li>&lt;단국대학교&gt; <ul style="list-style-type: none"> <li>식량생명공학과</li> <li>동물자원학과</li> <li>식품공학과</li> <li>미생물학과</li> <li>생명과학과</li> </ul> </li> <li>&lt;상명대학교&gt; <ul style="list-style-type: none"> <li>식물산업공학</li> </ul> </li> <li>&lt;천안연암대학&gt; <ul style="list-style-type: none"> <li>축산전공</li> <li>낙농한우전공</li> <li>양돈양계전공</li> <li>화훼장식과</li> <li>생물배양과</li> </ul> </li> <li>&lt;남서울대학교&gt; <ul style="list-style-type: none"> <li>유통학과</li> <li>광고홍보학과</li> </ul> </li> </ul>	<ul style="list-style-type: none"> <li>지역금융기관</li> <li>농협/축협/수협</li> <li>농산물물류센터</li> </ul>	<ul style="list-style-type: none"> <li>월빙식품박람회</li> <li>홍터명축제</li> <li>가봉마을축제</li> </ul>
아산시	<ul style="list-style-type: none"> <li>&lt;순천향대학교&gt; <ul style="list-style-type: none"> <li>고분자소재연구소</li> <li>지역혁신센터</li> <li>농산물품질안전센터</li> </ul> </li> <li>&lt;아산시&gt; <ul style="list-style-type: none"> <li>농업기술센터</li> </ul> </li> </ul>	<ul style="list-style-type: none"> <li>경보약품</li> <li>참제약</li> <li>메디독스</li> <li>포쉬에</li> <li>다산메디캡</li> <li>동성제약</li> <li>삼조셀텍 등</li> <li>기업부설연구소</li> </ul>	<ul style="list-style-type: none"> <li>경보약품</li> <li>참제약</li> <li>포쉬에</li> <li>동성제약 등</li> </ul>		<ul style="list-style-type: none"> <li>&lt;호서대학교&gt; <ul style="list-style-type: none"> <li>생명과학과</li> <li>식품영양학과</li> <li>식품생물공학과</li> <li>생명공학과</li> <li>본초응용과학과</li> </ul> </li> <li>&lt;순천향대학교&gt; <ul style="list-style-type: none"> <li>식품영양학</li> <li>생물학</li> <li>유전공학</li> <li>해양생명공학</li> <li>식품환경생명</li> </ul> </li> <li>&lt;선문대학교&gt; <ul style="list-style-type: none"> <li>식품과학과</li> <li>의생명과학과</li> <li>수산생명의학과</li> <li>제약공학과</li> </ul> </li> </ul>	<ul style="list-style-type: none"> <li>지역금융기관</li> <li>농협/축협/수협</li> </ul>	
서산시	<ul style="list-style-type: none"> <li>&lt;서산시&gt; <ul style="list-style-type: none"> <li>농업기술센터</li> <li>생강연구회</li> </ul> </li> </ul>	<ul style="list-style-type: none"> <li>마늘나라</li> <li>서산생강한과 등</li> </ul>	<ul style="list-style-type: none"> <li>생강한과협회</li> </ul>	<ul style="list-style-type: none"> <li>&lt;한서대학교&gt; <ul style="list-style-type: none"> <li>제품표면디자인센터</li> </ul> </li> <li>&lt;서산시&gt; <ul style="list-style-type: none"> <li>생강클러스터사업단</li> </ul> </li> </ul>	<ul style="list-style-type: none"> <li>&lt;한서대학교&gt; <ul style="list-style-type: none"> <li>생물학과</li> <li>식품생물공학과</li> </ul> </li> </ul>	<ul style="list-style-type: none"> <li>지역금융기관</li> <li>농협/축협/수협</li> </ul>	<ul style="list-style-type: none"> <li>마늘축제</li> </ul>
보령시	<ul style="list-style-type: none"> <li>&lt;보령시&gt; <ul style="list-style-type: none"> <li>농업기술센터</li> </ul> </li> </ul>	<ul style="list-style-type: none"> <li>대천김 등</li> </ul>			<ul style="list-style-type: none"> <li>&lt;대전대학&gt;</li> <li>&lt;이주자동차대학&gt;</li> </ul>	<ul style="list-style-type: none"> <li>지역금융기관</li> <li>농협/축협/수협</li> </ul>	<ul style="list-style-type: none"> <li>머드축제</li> <li>굴 축제</li> </ul>
공주시	<ul style="list-style-type: none"> <li>&lt;공주대학교&gt; <ul style="list-style-type: none"> <li>생명공학연구소</li> <li>인삼연구소</li> <li>건강산업연구소</li> </ul> </li> <li>&lt;공주시&gt; <ul style="list-style-type: none"> <li>농업기술센터</li> <li>축산위생연구소</li> </ul> </li> </ul>	<ul style="list-style-type: none"> <li>진바이오텍</li> <li>웅진식품</li> <li>에스비피 등</li> <li>기업부설연구소</li> </ul>	<ul style="list-style-type: none"> <li>진바이오텍</li> <li>웅진식품</li> <li>에스비피 등</li> </ul>	<ul style="list-style-type: none"> <li>&lt;공주시&gt; <ul style="list-style-type: none"> <li>신활력사업추진단</li> </ul> </li> </ul>	<ul style="list-style-type: none"> <li>&lt;공주대학교&gt; <ul style="list-style-type: none"> <li>생명과학과</li> <li>식물자원학과</li> <li>동물자원학과</li> <li>식품영양학과</li> </ul> </li> </ul>	<ul style="list-style-type: none"> <li>지역금융기관</li> <li>농협/축협/수협</li> <li>공주알밤</li> <li>유통/가공센터</li> </ul>	<ul style="list-style-type: none"> <li>공주알밤축제</li> </ul>

논산시	<논산시> · 농업기술센터 · 딸기시험장	· 해충농식물연구소 등	· 가야곡왕주 · 다원 · 딸기나라 등	<건양대학교> · 동물자원센터 · 원격계측제어센터	<한국바이오폴리텍대학> · 바이오배양공정과 · 바이오식품과 · 바이오품질관리과 · 바이오생명정보과 · 의생명동물과  <건양대학교> · 나노바이오화학과 · 식품생명공학과 · 화공생명학과	· 지역금융기관 · 농협/축협/수협	· 것갈축제
계룡시	<논산시> · 농업기술센터					· 지역금융기관 · 농협/축협/수협	
금산군	<금산군> · 농업기술센터 · 인삼연구소 · 국제인삼연구소	· 코인텍 · 비티진 · 두리화장품 등	· 인삼농업영농조합 등	<중부대학교> · 생명과학분석센터	<중부대학교> · 식품영양학과 · 한방건강식품학과 · 화장품과학과 · 한약자원학과 · 한방건강관리학과	· 지역금융기관 · 농협/축협/수협 · 수삼센터 · 약령시장 · 인삼국제시장 · 국제인삼 종합유통센터	· 금산인삼축제 · 세계인삼엑스포
예산군	<공주대학교> · 식품과학연구소 · 자연과학연구소  <예산군> · 농업기술센터  <농촌진흥청> · 농업기술원		· 맛사돈 · 영농조합법인	· 충남농업테크노파크	<공주대학교> · 식물자원학과 · 원예학과 · 동물자원학과 · 식품과학부 · 생물산업공학부	· 지역금융기관 · 농협/축협/수협	· 사과축제
부여군	<부여군> · 농업기술센터 · 종균배양연구소 · 토마토시험장 · 방울토마토연구소	· 인삼공사 · 조선홍삼제조 · 기업부설연구소	· 인삼공사 · 미네랄21 · 피앤비 등	<한국전통문화학교> · 이미지마케팅연구소 <부여군> · 농촌활력증진단		· 지역금융기관 · 농협/축협/수협	· 양송이 축제
청양군	<청양군> · 농업기술센터 · 구기자시험장	· 구기자농협 · 고추연구회 · 구기자연구소	· 애정산업 · 고추랜드 · 둔송구기주 등	<청양군> · 신활력사업단 · 충남축산IP	<청양대학> · 호텔관광외식과	· 지역금융기관 · 농협/축협/수협	· 고추구기주축제
홍성군	<혜전대학> · 식품산업연구소  <홍성군> · 농업기술센터		· 광천맛김 · 토굴햄 등	<홍성군> · 신활력농업클러스터 TF팀	<청운대학교> · 식품영양학과 · 화장품과학과  <혜전대학> · 식품영양과	· 지역금융기관 · 농협/축협/수협 · 한우따가리타운 · 홍주미트 · 토굴새우젓단지	· 새우젓 축제 · 대하축제 · 새조개축제
연기군	<연기군> · 농업기술센터 · 국화시험장	· 리얼바이오텍 · 한국유나이티드 · 한국콜마 · 나우코스 등 · 기업부설연구소	· 한국유나이티드 · 한국콜마 등		<고려대학교> · 생명정보공학과 · 식품생명공학과	· 지역금융기관 · 농협/축협/수협	· 복숭아축제
당진군	<당진군> · 농업기술센터		· 종근당건강 · 향채방 등	<당진군> · 초라도리향토자원개발사업단	<신성대학> · 화장품전공	· 지역금융기관 · 농협/축협/수협	· 푸레가득색체험
태안군	<태안군> · 농업기술센터 · 백합시험장		· 소금급는사람들 · 청정태안식품 등	<태안군> · 태안문화원		· 지역금융기관 · 농협/축협/수협	· 자염축제
서천군	<서천군> · 농업기술센터		· 한산소곡주 · 서천맛김 · 해인수산식품 등	<서천군> · 한산문시세계화사업단		· 지역금융기관 · 농협/축협/수협	· 한산모시축제

### 3) 충남 향토산업 지역혁신 역량 평가

○ 충남의 향토산업 관련 지역혁신역량 평가는 다음과 같음

[충남 향토산업 지역혁신역량 평가]

구분	항 목	매우 우수	우수	보통	미진	매우 미진	비 고
과학 기술 체계	기초연구개발		○				대학내 다양한 분야별 연구소 분포
	응용연구개발	○					대·중소기업 내 기업부설 연구소 분포
	기술지원센터				○		지역 내 품질인증, 성분 분석을 위한 센터 부족
산업 생산 체계	전후방연관산업 기업체					○	전통성에도 불구하고 연관 산업 집적도 낮음
	산학연 연계협력			○			분야별로 산학연 연계협력 편차가 큼
	창업지원					○	향토산업 지원 프로그램 미흡
	대기업-중소기업 협력					○	대기업의 향토산업 참여 정도가 낮음
	산업집적지와 연계					○	타 지역, 도내 집적지와의 연계협력 정도가 낮음
기업 지원 체계	마케팅 및 유통				○		브랜드, 유통망 구축 등 소비 촉진을 위한 지원체계 미흡
	경영지원 및 정보제공					○	향토산업 관련 정보제공 채널 부족
	산업포럼 등 상담 및 중개				○		자발적 연구회 등 협력 시스템 부재
	전문가/기업가 협회				○		관련 분야별 전문가 협회 미 형성
지역 혁신 인프라	우수 전문인력양성		○				도내 바이오 관련 대학 및 학과 포진
	전문인력 양성기관	○					바이오 전문대학, 센터 등 인력양성기관 입지
	물류/유통시설				○		물류/유통시설 부족
	벤처캐피탈, 투자조합					○	향토산업 관련 투융자 조합 및 프로그램 부재
	투융자 프로그램					○	
	지역홍보/마케팅		○				지역축제의 세계화 등 지역 홍보 활동 적극적

### 3. 목표

#### 1) 자율적 클러스터 형성 유도

- 향토산업의 유형과 클러스터 발전단계가 지역이 처한 상황과 사회경제적 특성에 따라 다양하게 존재하는 만큼 지역의 사회경제적 특성과 업종의 특성을 반영하여 각 지역에서 자율적으로 클러스터를 형성할 수 있도록 유도하고, 클러스터에 대한 지원은 자발적으로 참여한 주체들을 대상으로 지원하며, 상호이해와 협력을 지속할 수 있는 긴밀한 네트워크 형성을 유도함

#### 2) 산·학·연·관 긴밀한 협력 네트워크 구축

- 클러스터의 혁신성과 파급력으로 향토산업의 특성상 원천기술의 개발과 활용은 매우 중요한 요소임. 따라서 세계적인 경쟁력을 갖춘 향토산업 클러스터를 육성하기 위해서는 산·학·연·관의 네트워크를 효과적으로 작동시킬 수 있는 지원이 필요함

#### 3) 기존 향토산업 지원사업과의 연계 강화

- 기존 향토산업을 지원했던 농림사업과의 연계성을 강화하여 사업이 지속될 수 있는 사업을 기획하고 추진함. 즉, 기존 정책사업의 수행과정에서 얻은 각종 경험과 성과를 활용하여 내생적 발전을 유도함

#### 4) 지역 간 협력체제 구축 유도

- 향토산업에 대한 정책적 지원은 1차, 2차, 3차 산업 전반에 효과를 미칠 수 있는 주체를 지원하거나 또는 구성 주체간의 협력을 유도하는 형태로 지원함. 즉, 지역에서 중앙정부의 지원을 받기 위해 업체 간 경쟁을 유도하기 보다는 주체 간 협력 프로그램에 대한 지원을 통해서 지역적 협력 체제를 구축하도록 유도함

### 4. 정책방향

#### 1) 권역별 산업 클러스터 육성

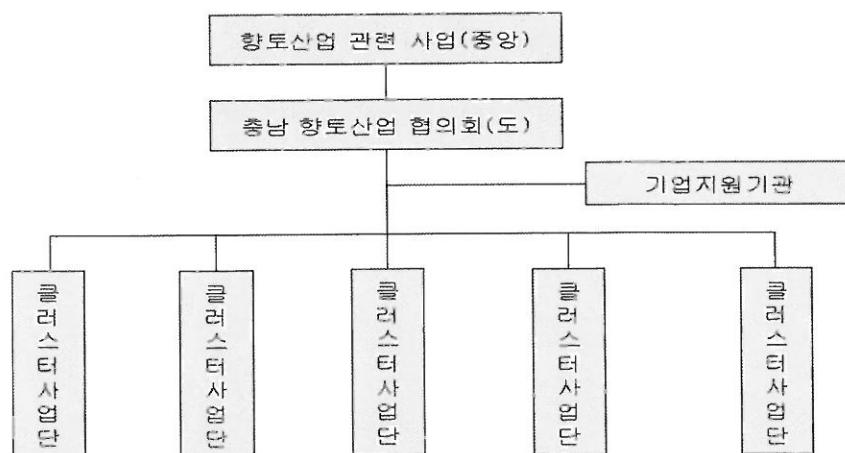
- 충남은 해양과 내륙이 조화를 이루어 고품질 농림수산물축산물이 생산되고 있으며, 관련 향토산업 또한 특색 있게 발달되어 있음



[권역별 향토산업 클러스터 육성방안]

## 2) 충남 향토산업 협의회 운영방안

- 충남 지역별로 다양한 자원이 존재하고 있으나 지역 간 정보부족으로 지역 간 협력사업이 활발하게 진행되고 있지 않은 상태임
- 따라서 지역 간 협력사업을 발굴하고 유기적인 협력 네트워크를 구축할 수 있는 시스템이 필요함



[충남 향토산업 협의회 구성도(안)]



○ 이를 위해서는 향토산업 산·학·연·관 전문가로 구성된 (가칭) “충남 향토산업 협의회”를 충남 도 산하에 설치 할 필요가 있음

○ 협의회 구성 주체 간 역할과 기능은 다음과 같음

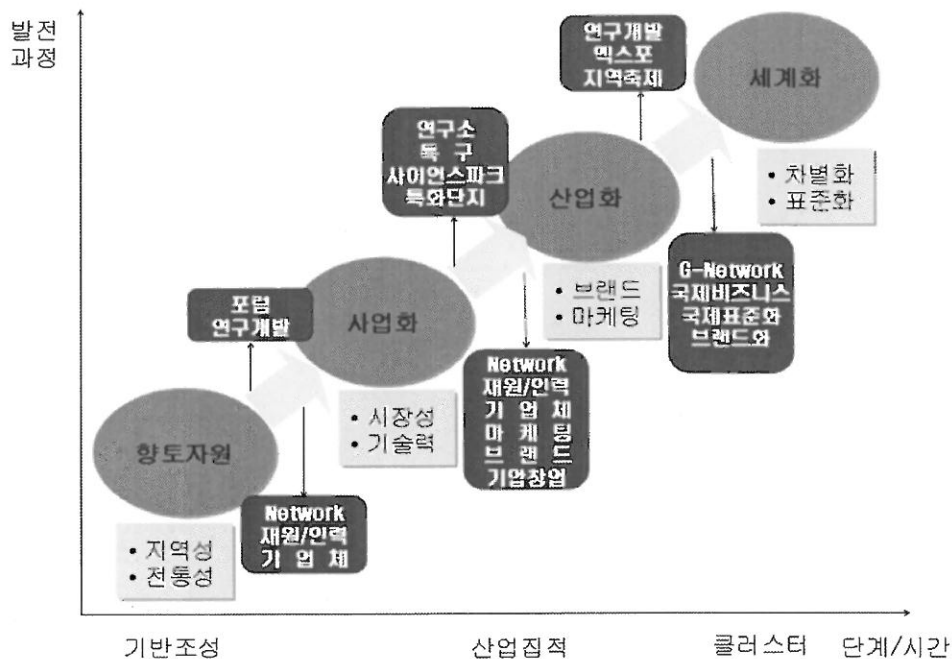
[권역별 향토산업 클러스터 육성방안]

구분			역할	예
중앙정부			<ul style="list-style-type: none"> <li>향토산업 육성관련 법, 제도, 사업, 재원 마련</li> </ul>	<ul style="list-style-type: none"> <li>농림수산물식품부 (1시군 1특산식품 클러스터 등)</li> <li>지식경제부 (포럼, RIS, 지자체연구소사업 등)</li> </ul>
충청남도			<ul style="list-style-type: none"> <li>충남 향토산업 협의회 운영</li> <li>향토산업 Fund 운영</li> <li>향토산업 인프라 구축</li> <li>향토산업 기업유치 지원</li> </ul>	<ul style="list-style-type: none"> <li>시군 경제과장 협의회 운영</li> <li>도 자체 RIS사업 운영</li> <li>과학연구소 등 설립지원</li> </ul>
지방 정부	기초자치단체		<ul style="list-style-type: none"> <li>향토산업 비전 제시</li> <li>향토산업 혁신사업 추진 (인프라 구축, 연구개발 등)</li> <li>향토산업 기업유치</li> </ul>	<ul style="list-style-type: none"> <li>클러스터 사업단 운영</li> <li>자체 포럼, RIS, 연구소사업 추진</li> <li>연구개발 지원</li> <li>산업단지 조성, 기업유치</li> </ul>
	클러스터 사업단	대학	<ul style="list-style-type: none"> <li>산학연 네트워킹</li> <li>연구개발/제품개발</li> <li>시험분석, 성분분석, 품질인증</li> </ul>	<ul style="list-style-type: none"> <li>연구컨소시엄 구성</li> <li>중앙 및 지방정부 사업 추진</li> <li>시험분석, 장비 등 구축</li> <li>특허 등 기술이전/사업화</li> </ul>
		연구소		
기업 지원 기관	충남TP	전략 산업 기획	<ul style="list-style-type: none"> <li>향토산업 육성방안 수립</li> <li>향토산업 자문, 컨설팅</li> <li>향토산업 Society 운영</li> </ul>	<ul style="list-style-type: none"> <li>정부지원사업 정보제공</li> <li>향토산업 포럼 지원</li> <li>정부사업 컨설팅/자문</li> </ul>
			<ul style="list-style-type: none"> <li>향토산업 연구회 운영</li> <li>중앙, 도, 기초지자체 향토사업 평가</li> <li>지식서비스 사업 연계지원 (네트워킹)</li> </ul>	<ul style="list-style-type: none"> <li>도, 시군 자체사업 평가 (포럼, 연구회, RIS등)</li> <li>분야별 연구회 운영</li> <li>인증, 특허, 마케팅, 브랜드 지원 등</li> </ul>
		기업 지원	<ul style="list-style-type: none"> <li>국내외 마케팅 지원</li> <li>포장재, 저장, 냉동기술 발굴/지원</li> <li>창업, 특허 등 기업지원 프로그램 운영</li> </ul>	<ul style="list-style-type: none"> <li>해외시장 개척 (Global 지식서비스 제공)</li> <li>기술발굴, 이전, 사업화</li> <li>토탈 창업프로그램운영</li> </ul>
	센터 연구소		<ul style="list-style-type: none"> <li>시제품 제작 지원</li> <li>원천기술 개발 및 보급</li> </ul>	<ul style="list-style-type: none"> <li>성분분석, 시제품 제작 지원</li> <li>생산기술, 종축개량 기술 등 보급</li> </ul>



### 3) 클러스터 단계별 육성방안

- 클러스터는 다양한 주체들이 참여하고, 다양한 이해관계가 존재하는 구조로 세계적인 클러스터로 형성하고 발전시키기 위해서는 상당한 기간과 노력이 소요됨. 아래 그림에서 보는 바와 같이 충남 향토산업 클러스터의 궁극적인 목적은 세계화이며, 이를 위해서는 단계별 사업추진 방안을 제시함



[클러스터 단계별 육성방안]

## 5. 추진전략

### 1) 해양바이오산업 육성

- 서해안 권역은 소금, Sea Food, 젓갈류, 해초류 등 다양한 해양바이오식품이 생산되고 있음. 그러나 지역혁신역량 측면에서 해양바이오산업을 지원하기 위한 자원(대학, 연구소, 인프라 등)은 구비되어 있지 않은 상태임
- 따라서 충남 도 차원에서 전략적으로 해양 바이오 관련 연구기관 및 대학, 연구소 등을 적극적으로 유치하고, 관련 기업의 육성과 이를 체계적으로 지원할 수 있는 행정조직도 필요함

○ 해양바이오산업을 육성하기 위한 방안으로는 다음과 같음

- 첫째, 지역특화발전특구 제도를 활용하여 관광자원과 연계하여 Sea Food 특구를 조성하는 방안임
- 둘째, 해양자원을 발굴하고, 소재를 탐색하며, 이를 활용하여 사업화 할 수 있는 사이언스 파크 조성 사업이 있음
- 셋째, 해양바이오산업을 충남의 차세대 성장동력 산업으로 지정하여 중앙정부 및 타 지자체와 연계하여 연구개발사업, 인프라 구축사업 등을 추진함

## 2) 거점 바이오벨리 및 사이언스파크 조성

○ 내륙 지역에는 국내외적으로 경쟁력을 보유한 향토산업이 다수 존재함

○ 이러한 경쟁력을 보유한 향토산업은 기존 중앙부처의 다양한 사업을 추진하여 연구개발 뿐만 아니라 각종 인프라도 잘 구축되어 있고, 기업체도 집적되어 있음

○ 따라서 이러한 지역은 기존 사업과 연계하여 거점 바이오벨리를 조성할 필요가 있음

○ 거점 바이오벨리 조성방안은 다음과 같음

- 첫째, 기 지역특화발전특구를 확대 또는 기능을 추가하여 연구개발-생산-판매-기업 지원서비스가 One-Step으로 이루어 질 수 있도록 하는 방안임. 여기에는 특구 내에 연구소를 설립하는 연구개발 형과 관광기능을 첨가한 관광 형 그리고 생산, 연구, 기타 기능을 융합한 융합 형으로 나눌 수 있음
- 둘째, 지역 R&D거점기관 또는 생산시설과 연계하여 생산시설, 연구시설, 기업지원 시설 등이 복합된 향토산업 전문단지를 조성하는 방안임. 여기에는 특정 산업분야를 전문으로 하는 바이오벨리 조성과 여러 분야를 종합적으로 연구, 지원할 수 있는 사이언스파크로 구분할 수 있음

## 3) 충남 향토산업 세계화

○ 충남 향토산업 클러스터의 궁극적인 목적은 세계화에 있음. 그러나 충남 향토산업 기업체는 대부분 영세하여 국제화마인드와 브랜드 차별화, 국제비즈니스 역량이 부족한 상태임

○ 따라서 이러한 국제마인드 제고와 국제비즈니스를 함양하기 위한 다양한 사업들이 기획되고 추진되어야 함

○ 향토산업의 세계화를 위한 방안은 다음과 같음

- 첫째, 향토산업과 관련된 엑스포의 정기적인 개최가 필요함. 현재 천안시는 2009년 웰빙식품 엑스포를 개최할 예정이어서 이를 적극적으로 활용하고 지속적 추진을 위한 지원이 필요함
- 둘째, 향토산업 표준화, 품질인증을 위한 시스템 구축과 국제비즈니스 지원시스템을 구축함. 엑스포와 연계하여 인증센터의 설립과 국제비즈니스지원 센터 건립이 필요함