

충남리포트 제76호 2013. 3. 07

## 2013년 충남 수출 및 GRDP 전망

김 양 중 (충남발전연구원 지역경제연구부 책임연구원, kyj0509@cdi.re.kr)

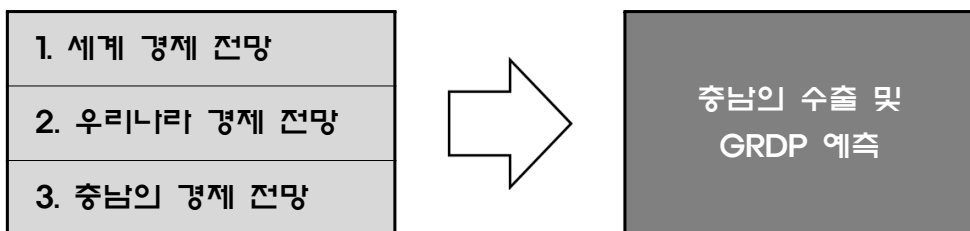
### 목 차

< 요약 >

1. 세계 경제 전망
2. 우리나라 경제 전망
3. 충남의 경제 전망
4. 충남의 2013년 수출 및 GRDP 실증분석
5. 요약 및 결론

## 〈요 약〉

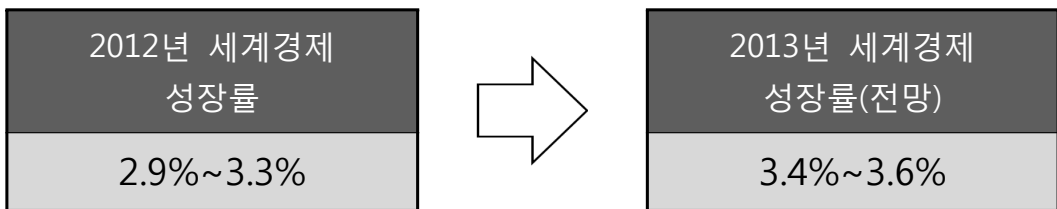
- 본 연구의 목적은 국내외 경제여건과 우리나라 및 충남의 경제 전망을 토대로 충남의 2013년 수출 및 GRDP(Gross regional domestic product, 지역내 총생산)를 예측하여 충남 경제통상정책의 기초자료를 제공하는데 있음



- 본 연구에서는 충남의 수출과 GRDP 예측을 위해서 충남의 경제변수 등을 감안한 ARIMAX 모형을 활용
- 분석결과 2013년 충남의 수출은 전년대비 4.3% 증가한 647억불이 예상되고, 충남의 GRDP는 5.9% 증가한 88.9조원으로 예상
- 충남의 수출 증가율은 2011년 10.9%에서 2012년 3.6%까지 급격하게 떨어졌으나 2013년은 4.3% 성장이 예상되어 수출이 다소 탄력을 받을 것으로 여겨짐
- 충남의 GRDP 증가율은 2010년 12.8%에서 2011년 4.9%까지 급격하게 떨어졌으나 2013년은 5.9%의 성장이 예상됨
- 2013년은 우리나라나 충남에게 있어 경제회복의 발판을 마련하는 한해가 될 것으로 여겨지나, 회복속도는 제한적일 것으로 보임

# 1. 세계 경제 전망<sup>1)</sup>

## 1) 세계 경제 여건



- 미국·중국 등을 중심으로 올해보다는 개선된 흐름을 보이겠으나 회복 속도는 완만한 수준에 그칠 전망
- 선진국은 정책대응 강화에도 불구하고 재정건전성 회복을 위한 동시다발적 긴축, 고용개선 지연 등으로 경기회복세가 약할 전망
  - 미국은 주택시장·경제주체 심리가 개선되는 등 회복여건이 조성되고 있으나 재정절벽, 고용개선 지연 등 하방위험 상존
  - 일본은 대지진 복구지출 등에 따른 경기부양 효과가 점차 줄어들면서 상대적으로 약한 회복세를 보일 전망
  - 유로지역은 금융불안과 재정긴축 등으로 실물경제 침체 지속
- 중국 등 신흥국은 내수 확대와 상대적으로 양호한 정책여력 등을 바탕으로 성장세가 점차 회복될 전망
  - 다만, 글로벌 경제가 긴밀하게 연결되어 있어 선진국 경기 회복이 전제되지 않는 한 과거와 같은 고성장을 보이기는 어려움

1) 세계 경제전망은 “2013년 경제전망”(기획재정부)의 내용 일부를 요약하였음

〈표 1〉 2013년 세계 경제전망

(단위: %)

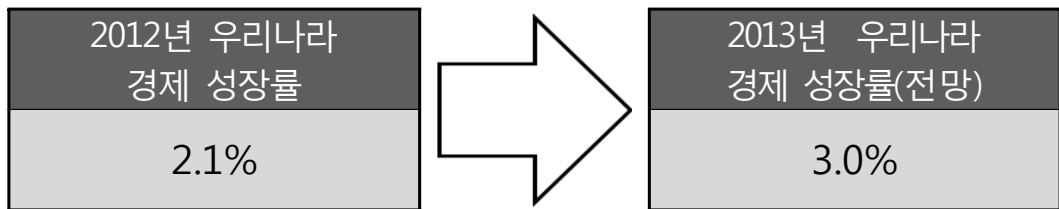
구분	2012년		2013년	
	IMF	OECD	IMF	OECD
세계경제성장률	3.3	2.9	3.6	3.4
미국	2.2	2.2	2.1	2.0
유로	△0.4	△0.4	0.2	△0.1
일본	2.2	1.6	1.2	0.7
중국	7.8	7.5	8.2	8.5

자료: IMF world Economic Outlook('12.10dnjf), OECD Economic Outlook('12.11월)

- 유로지역 위기 장기화와 미국의 급격한 재정긴축 등 세계경제의 불확실성과 위험요인이 여전히 큰 상황
- 유로지역은 정책당국의 대응 등으로 금융불안이 다소 완화되었으나, 재정건전성 회복 지연, 성장 정체 등 위기국면이 장기화 양상
  - 스페인 지방재정 · 은행부실 우려, 이탈리아 등 위기전염 가능성 등에 따라 당분간 유로존 불확실성이 지속될 전망
  - 다만, 재정통합 · 금융통합 등 위기해소를 위한 구체적 방안 합의 등 정책대응이 강화될 경우 시장불안이 완화될 가능성이 있음
- 미국의 대규모 재정긴축(fiscal cliff) 완화방안 마련이 지연될 경우 경제가 위축될 우려
  - 다만, 급격한 재정긴축이 경제에 미치는 충격을 고려할 때, 정치권이 절충안을 마련하여 재정긴축이 완화될 가능성도 있음

## 2. 우리나라 경제 전망<sup>2)</sup>

### 1) GDP 성장



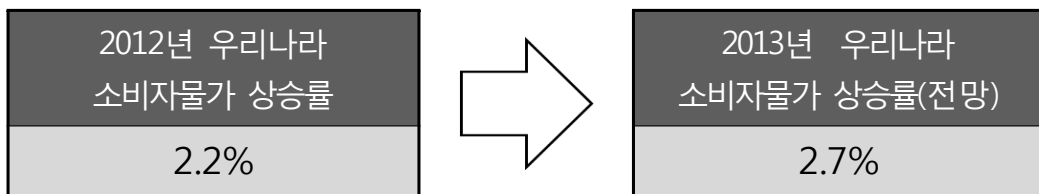
- 세계경제가 완만하게나마 회복되면서 우리 경제는 올해(2.1%)보다 개선된 연간 3.0% 성장 예상
  - 상반기에는 미국 재정절벽, 유럽 재정위기 등과 관련된 불확실성이 지속되면서 성장률이 완만한 수준에 그칠 전망
    - 올해 하반기 재정보강 대책의 효과가 이어지고 내년 재정 조기집행이 차질 없이 추진될 경우 1/4분기 성장률 흐름 보완 예상
  - 하반기에는 글로벌 경기의 완만한 개선, 불확실성 완화 등으로 경기흐름이 다소 개선될 전망
- 대외 여건이 점진적으로 개선됨에 따라 수출이 경제성장에 상대적으로 크게 기여할 전망
  - 내수는 민간소비가 성장에 안정적으로 기여하겠으나 설비투자 회복이 지연되고 건설투자의 경우 약한 회복세를 보일 전망

2) 우리나라 경제전망은 “2013년 경제전망”(기획재정부)의 내용 일부를 요약하였음

□ 미국 재정절벽, 유럽 재정위기 심화, 양적완화에 따른 자본 유출입 변동성 확대 등은 하방위험으로 작용할 전망

○ 한편, 유로존 통합의 의미 있는 진전과 미국 재정긴축 완화가 조기 합의될 경우 성장세가 예상보다 빨리 회복될 가능성도 상존

## 2) 소비자 물가



□ 수요압력 약화 등으로 현재의 안정세가 지속될 전망이나 국제원자재가격 변동폭 확대 등 공급측 불안요인 상존

○ 수요측면은 경기회복이 지연되는 가운데 소비자물가 안정으로 기대인플레이션도 점차 하락하는 등 수요측 물가압력 약화

○ 공급측면은 국제유가·곡물가격 상승세가 소폭 둔화되었으나 여전히 높은 수준을 유지

- 중동 정세불안, 기상이변 등에 따라 상승세가 재개될 경우 시차를 두고 국내물가 상승 압력으로 작용할 전망

□ '13년 소비자물가는 연간 2.7% 상승 전망

○ 낮은 수요압력에도 불구하고 공급측 불안요인 등으로 '12년 보다 높은 연간 2.7% 상승

### 3) 수출입과 경상수지

2012년 우리나라 수출입 증가율	→	2013년 우리나라 수출입 증가율(전망)
수출 $\Delta 1.3\%$ 수입 $\Delta 1.0\%$		수출 4.3% 수입 4.6%

□ 수출은 세계경제의 완만한 회복 등으로 '12년( $\Delta 1.3\%$ )에 비해 개선된 4.3% 증가 전망

- 주요국 정책대응, 불확실성 완화 등으로 글로벌 수입수요가 점차 회복되면서 세계교역 증가율이 올해보다 개선될 전망
  - 우리 수출에 2~4개월 선행하는 OECD 선행지수가 10월 들어 상승하는 등 수출여건이 점차 개선되는 조짐
- 대중국 수출 증가세가 확대되고 아세안 등 신흥시장 수출도 호조가 지속되는 가운데 대EU 수출 부진도 다소 완화
  - FTA 상대국의 경기회복시 관세인하 품목을 중심으로 수출 증가세가 확대될 전망
- 반도체·LCD 등 IT제품 중심으로 수출단가 하락세가 완화되고 올해 해외생산 확대로 수출이 급감했던 휴대폰도 증가세로 전환될 것으로 여겨짐
  - 선박은 과거 부진한 수주실적의 영향이 지속되며 부진 예상

- 수입은 수출과 내수의 완전한 회복에 따라 수입수요가 증가하면서 '12년( $\Delta 1.0\%$ )에 비해 개선된 4.6% 증가 전망
  - 수출이 완전하게 회복되면서 전체 수입중 약 40%를 차지하는 수출용 원·부자재 수요도 점증
    - 소비가 완전한 증가세를 이어가는 가운데, 대외 불확실성이 완화될 경우 설비투자도 증가하면서 내수용 수입도 증가 예상
  - 국제유가 하락 등으로 수입단가는 소폭 하락할 전망
- 상품수지는 '13년에는 수출과 수입이 함께 증가세를 시현하는 가운데 흑자 혹은 전년에 비해 소폭 감소 예상
- 서비스수지는 여행·사업서비스수지 적자 확대 등으로 적자 전환 예상
  - 여행수지는 일본 대지진이후 관광대체 수요의 영향이 축소되어 올해보다 적자가 확대되고, 사업서비스도 수출의 완전한 개선에 따라 적자 확대 예상
  - 경기회복에 따라 국내기업 실적이 올해보다 개선되어 배당·이자지급 등이 증가하면서 본원소득수지 흑자도 소폭 축소 예상
  - 해외송금 등 이전소득수지는 올해와 유사한 수준의 적자 예상
- 경상수지는 '12년(420억달러 흑자)에 비해 흑자폭이 줄어든 300억달러 흑자 전망



〈표 2〉 경상수지 전망

(단위: 억달러)

구 분	‘12년			‘13년
	상반기	하반기	연간	연간
경상수지	138	282	420	300
상품수지	111	269	380	345
서비스·본원이전소득수지	26	14	40	△45

자료: 2013년 경제전망, 기획재정부

### 3. 충남의 경제 전망<sup>3)</sup>

- 2013년 중 충남지역 경제는 국내외 경제의 완만한 회복세에 따라 작년보다는 높은 성장세를 보이겠으나 상존하는 불확실성 등으로 회복 속도는 제한적일 것으로 전망

#### 1) 제조업 생산

- 디스플레이는 금년 선진국 중심의 LCD TV 수요 부진에 따른 기저효과, 스마트폰 및 태블릿 PC 등의 고화질 패널 수요 증대 등으로 생산이 소폭 증가할 전망
- 대형 LCD 패널의 공급과잉 완화, RETINA 디스플레이, OLED TV시장 등 고급패널 수요확대에 대응한 설비투자 등을 바탕으로 생산 증가세를 보일 전망

3) 충남 경제전망은 “2013년 대전·충남지역 경제전망”(한국은행)의 내용 일부를 요약하였음

- 반도체는 세계경제의 완만한 회복에 따른 IT기기 수요 증가, 윈도우즈8 출시('12.10월) 등으로 생산 증가 전망
  - 모바일기기의 보급 확산으로 시스템 반도체(모바일용 Application Processor 등)의 성장세가 지속될 전망
- 자동차는 주야간 2교대에서 주간연속 2교대로 근무행태가 전환되고 해외생산이 확대됨에 따라 소폭 감소할 전망
  - 내수는 신차효과 약화, 수입차의 국내시장 점유율 확대 등으로 소폭 감소하겠으며, 수출은 원화절상, 선진국의 수요 정체 및 해외 생산 확대(현대차, '12.7월 중국 3공장, 9월 브라질 공장 가동) 등으로 둔화될 전망

## 2) 소비자 물가

- 소비자물가는 대내외 경기침체 지속에 따른 수요부진, 국제유가 안정 등으로 상승 압력이 완화될 전망
- 다만 경기의 완만한 회복세 및 공공요금 등 잠재적 인플레이 요인들이 현실화되면서 금년보다는 물가상승률이 확대될 전망
  - 최근 이상기후에 따른 국제곡물가격 상승이 식품 등 상품가격에 반영되고 공공요금의 낮은 원가보상을 등으로 인상압력이 지속될 것으로 예상

## 3) 수출

- 반도체는 세계경제의 점진적 회복, 신제품 출시(윈도우즈 8, 10월말) 등으로 증가 전망
- 디스플레이는 선진국의 완만한 수요회복, 중국의 절전형 가전제품 보조금 지급('12.6~'13.5월), 태블릿 PC 시장 확대 등으로 증가 전망

〈표 3〉 충남 산업별 수출추이

(단위: 천불)



- 석유화학제품은 신흥국의 견조한 수요 지속 등으로 증가세를 보이겠으나 유가 상승 둔화, 중동 및 중국산 제품과의 경쟁 등으로 증가폭은 제한적일 것으로 전망

- 자동차 및 부품은 일본업체와의 경쟁 심화 및 해외 현지생산 확대 등으로 소폭 증가에 그칠 전망
- 국가별로 살펴보면 대중국 수출은 중국 정부의 내수확대 정책으로 증가세를 이어가겠으나 대유럽, 대미국 수출은 둔화세가 지속될 전망

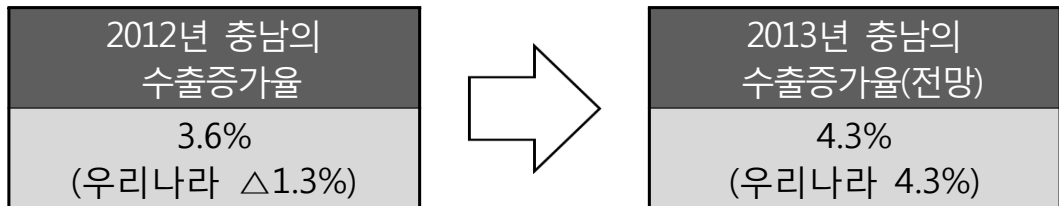
## 4. 충남의 2013년 수출 및 GRDP 실증분석

### 1) 연구의 방법

- 충남의 수출입 예측은 한국무역협회의 지역별 수출입 자료를 이용하였으며 ARIMAX(Auto-Regressive Integrated Moving Average with eXtra)모형을 이용하여 분석
- 예측모형은 크게 경제모형과 시계열 예측모형으로 구분
  - 경제모형은 경제변수에 수치를 주어 정량화하고 변수 간에 관계를 설정한 후 경기에측모형을 만들어 경기를 예측하는 방법
  - ARIMA(Autoregressive integrated Moving Average)모형은 불안정적인 시계열을 차분을 통해 안정성을 회복시킨 후, 자기변수의 과거값으로 회귀식을 구성하는 AR과정과 모형추정 잔차의 이동평균 함수형태로 표현되는 MA과정의 결합함수로 추정해 내는 방법론임
- 본 연구에서는 기타 변수를 감안한 ARIMAX 모형을 통해 미래추세를 파악

## 2) 수출 예측

- ARIMAX<sup>4)</sup>모형 이용하여 충남의 수출을 예측한 결과 2013년 충남의 수출은 전년대비 4.3% 증가한 647억불에 달할 것으로 여겨짐



- 2013년 충남의 수출은 전년대비 4.3% 증가한 647억불 정도로 전망

〈표 4〉 충남의 수출추이 및 예측

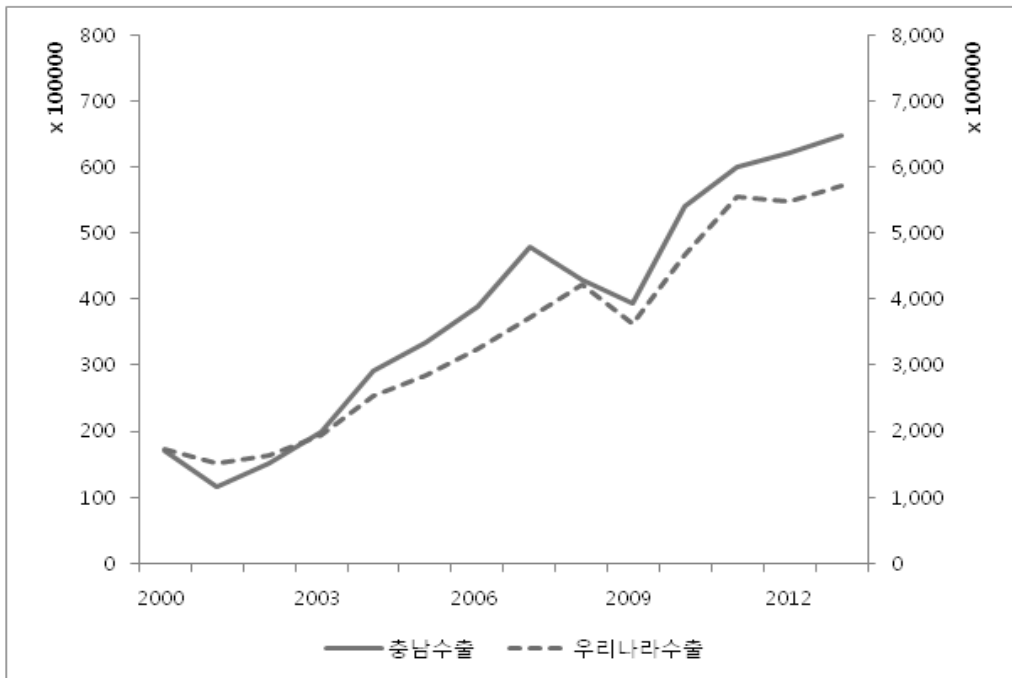
(단위: 천불, %)

구분	충남수출	충남 수출 연평균 증가율	우리나라 수출	우리나라 수출 연평균 증가율
2000	16,990,792	-	172,267,510	-
2001	11,652,525	-31.4	150,439,144	-12.7
2002	15,150,513	30.0	162,470,528	8.0
2003	19,806,013	30.7	193,817,443	19.3
2004	29,271,550	47.8	253,844,672	31.0
2005	33,519,624	14.5	284,418,743	12.0
2006	38,961,041	16.2	325,464,848	14.4
2007	47,822,882	22.7	371,489,086	14.1
2008	42,936,207	-10.2	422,007,328	13.6
2009	39,427,823	-8.2	363,533,561	-13.9
2010	54,053,981	37.1	466,383,762	28.3
2011	59,953,754	10.9	555,213,656	19.0
2012	62,095,477	3.6	548,075,929	-1.3
2013(전망)	64,741,451	4.3	571,643,194	4.3

4) 1차 차분 후 우리나라 수출변수와 미국 금융위기, 유럽 재정위기 더미변수를 포함하여 분석

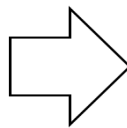
[그림 1] 충남의 수출추이 및 예측

(단위: 천불, %)



### 3) GRDP 예측

2012년 충남의 GRDP 증가율(추정)
5.8%
(우리나라 2.1%)



2013년 충남의 GRDP 증가율(전망)
GRDP 5.9%
(우리나라 3.0%)

- ARIMAX<sup>5)</sup>모형 이용하여 충남의 2013년 GRDP를 예측한 결과 2013년 충남의 GRDP는 전년대비 5.9% 증가한 88.9조원에 달할 것으로 여겨짐

〈표 5〉 충남의 GRDP 추이 및 예측

(단위: 백만, %)

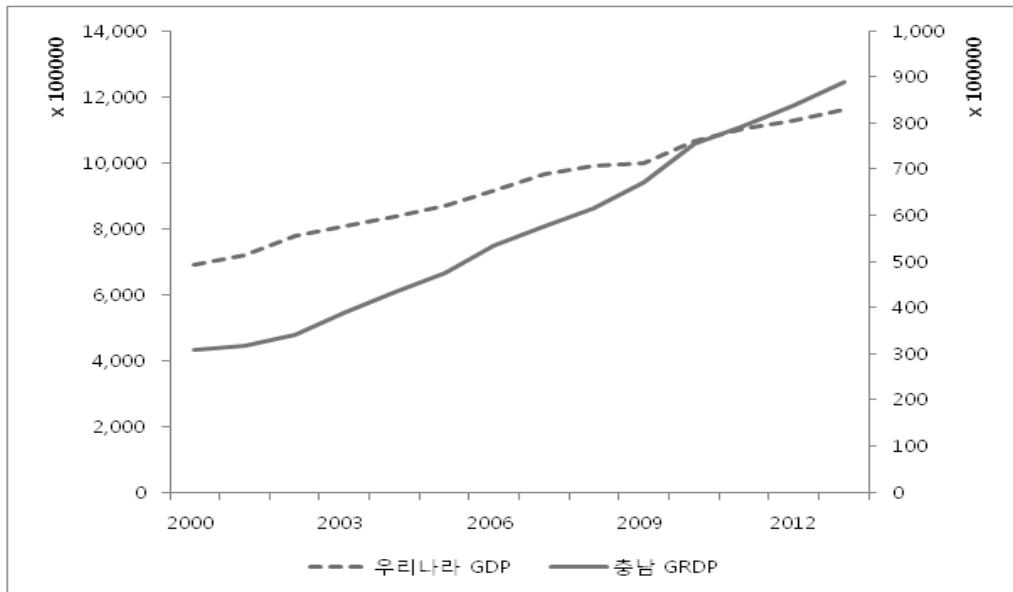
구분	충남 GRDP	연평균 증가율	우리나라 GDP	연평균 증가율
2000	30,963,282		691,467,810	
2001	31,816,724	2.8	718,652,029	3.9
2002	34,185,883	7.4	778,485,333	8.3
2003	38,783,631	13.4	806,524,079	3.6
2004	43,327,332	11.7	834,771,320	3.5
2005	47,497,309	9.6	869,304,594	4.1
2006	53,505,262	12.6	914,018,451	5.1
2007	57,563,405	7.6	965,297,715	5.6
2008	61,568,588	7.0	991,677,406	2.7
2009	67,054,755	8.9	999,311,446	0.8
2010	75,606,540	12.8	1,067,217,790	6.8
2011	79,326,280	4.9	1,103,587,118	3.4
2012(추정)	83,932,738	5.8	1,126,762,447	2.1
2013(전망)	88,865,280	5.9	1,160,565,321	3.0

- 2013년 충남의 GRDP는 전년대비 5.9% 증가한 88.9조원에 달할 것으로 전망되며 충남의 GRDP 전망치는 우리나라 GDP전망치보다 2.9%p 높은 수치임

5) 1차 차분 후 우리나라 GDP변수, 충남의 수출변수, 미국 금융위기, 유럽 재정위기 더미변수를 포함하여 분석

[그림 2] 충남의 GRDP 추이 및 예측

(단위: 천불, %)



## 5. 요약 및 결론

- 본 연구에서는 충남의 수출과 GRDP 예측을 위해서 충남의 경제변수 등을 감안한 ARIMAX 모형을 활용
- 분석결과 2013년 충남의 수출은 전년대비 4.3% 증가한 647억불이 예상되고, 충남의 GRDP는 5.9% 증가한 88.9조원으로 예상
- 충남의 수출 증가율은 2011년 10.9%에서 2012년 3.6%까지 급격하게 떨어졌으나 2013년은 4.3% 성장이 예상되어 수출이 다소 탄력을 받을 것으로 여겨짐



- 충남의 GRDP 증가율은 2010년 12.8%에서 2011년 4.9%까지 급격하게 떨어졌으나 2013년은 5.9%의 성장이 예상됨

〈표 6〉 2013년 경제성장 및 수출 전망

구분	2012	2013(추정)	증감
세계경제 성장률	2.9%~3.3%	3.4%~3.6%	+
우리나라 GDP 성장률	2.1%	3.0%	+
우리나라 수출 증가율	△1.3%	4.3%	+
충남의 GRDP 성장률	5.8%	5.9%	+
충남의 수출 증가율	3.6%	4.3%	+

- 2013년은 우리나라나 충남에게 있어 경제회복의 발판을 마련하는 한 해가 될 것으로 여겨지나, 회복속도는 제한적일 것으로 보임
- 충남은 수출의존도가 높아 대외충격에 강한 경제구조를 구축해야 하며 경제여건을 고려하여 성장위축 등 부정적 영향을 최소화할 수 있는 방안을 모색해 나아가야 할 것임
  - 충남 지역경제는 수출중심의 경제구조로 대외의존도가 매우 높아 외 부적인 충격에 매우 취약한 실정임
- 그러기 위해서는 세계경제위기, FTA, 기후변화협약 등 무역환경변화에 슬기롭게 대처하는 것이 중요하며, 정책적 뒷받침이 필요함
- 충남도 기업이 한·미 FTA, 한·EU FTA 등 기발효된 FTA의 활용을 극대화하고 피해를 최소화하기 위한 대책을 수립하고, 다가올 한
  - 중 FTA도 적극적으로 대비해야 함

- 아울러 중소기업이 충남의 성장을 견인할 수 있도록 지원을 강화하고, 영세상공인을 위한 정책을 추진하면서 내실을 다지는 한해가 되어야 할 것임
  - 특히 지방경제는 소상공인과 자영업 중심의 생활밀착형 서비스분야<sup>6)</sup>에서 구조적으로 취약한데 이들의 지원강화를 통해 경제위기가 민생경제부문의 위축을 가져오는 악순환을 끊어야 함
- 본 연구의 ARIMAX 모형은 갑작스런 경기변동을 반영하지 못하기 때문에 세계 금융위기, 재정위기 등 상황에 따라 예측범위를 벗어날 수 있음
- 또한 세종시 효과를 감안하지 못한 것은 본 연구의 한계<sup>7)</sup>라 할 수 있음

**김 양 중**, kyj0509@cdi.re.kr  
충남발전연구원 지역경제연구부 책임연구원  
Tel. 041-840-1163

### ◆ 참 고 자 료 ◆

1. "2013년 경제전망", 기획재정부, 2012
2. "2013년 대전충남지역 경제전망", 한국은행 대전충남본부, 2012

---

6) 생활밀착형 서비스는 음식, 숙박, 이·미용업, 운송, 도소매, 학습·학원 및 다양한 가사 서비스업 등을 말하는데, 경제위기로 인한 가계소비지출 감소의 영향을 가장 먼저 받는 특성이 있음

7) 활용 가능한 데이터가 아직까지 세종시를 충남에 포함하고 있어 세종시를 별도로 구분하기 어려운 문제가 있음

## 충남리포트 발간리스트

구분	제 목	집필자	발행일
2008-01	허베이 스피리트(Hebei Spirit)호 기름유출 사고와 지역발전 전략	송두범	2008. 1.21
2008-02	황해경제자유구역 지정과 향후 발전 과제	강영주	2008. 2.22
2008-03	충청남도 공공디자인 추진전략	이충훈·권영현	2008. 3.19
2008-04	국가적 도시재생연구 추진에 따른 충청남도의 대응과제	조봉운·송두범	2008. 5. 2
2008-05	「국제과학비즈니스벨트」의 핵심내용 및 성공적 구축과제	송두범·강영주	2008. 5.27
2008-06	방위산업의 현황과 국방과학클러스터 구축방안	이관률	2008. 6.19
2008-07	외국인 직접투자의 지역경제 파급효과	신동호·강영주	2008. 7.30
2008-08	충남 중소기업의 성장과 변화 분석	백운성	2008. 8.29
2008-09	충남 균형발전지표 개발 및 시·군별 균형발전 평가	원종문·강영주	2008. 9.30
2008-10	「신성장동력 비전 및 발전전략」발표에 따른 충남의 대응방안	백운성	2008.10.30
2008-11	국가경쟁력 강화를 위한 국토이용 효율화 방안 분석	오용준	2008.11.28
2008-12	생물다양성 국내외 현황 및 확보 방안	정옥식	2008.12.30
2009-01	충남 지역경제살리기를 위한 부품소재 전문 농공단지 활성화 전략	강영주	2009. 1.30
2009-02	충청남도의 금강 살리기 연계 발전전략	한상욱	2009. 2.24
2009-03	충남의 온실가스 배출특성 분석	정종관	2009. 3.11
2009-04	바람직한 금강 하구역 개선을 위한 부분 해수유통 방안	전승수·한상욱	2009. 3.18
2009-05	굴포운하의 역사적 의의와 현대적 활용방안	오석민·한상욱	2009. 4.24
2009-06	안면도국제꽃박람회의 지역파급효과와 발전전략	이인배	2009. 5. 8
2009-07	충청남도의 사회적기업 육성전략	임준홍	2009. 6.29
2009-08	태안군 녹색성장에카 육성을 위한 환경생태관광의 여건과 발전전략	이인배	2009. 7.23
2009-09	이야기길 관광자원화 사례로 본 충청남도의 대응과제와 발전전략	최인호	2009. 8. 6
2009-10	로컬푸드의 실태 및 충남의 실천과제	윤병선·유학열	2009. 9. 7
2009-11	충남 전통시장의 특성과 활성화 전략	임준홍·이상준외	2009. 9.30
2009-12	지역 통계발전을 위한 실천 방안	조한석·백운성	2009.10.30
2009-13	충남 농수산물 수출실태와 활성화 전략	임형빈·유학열	2009.11. 9
2009-14	행정중심복합도시 건설은 반드시 지속 추진되어야 한다!	김용웅	2009.11.18
2009-15	충남지역 자원봉사활동의 실태와 활성화 방안	이재완·이관률	2009.12.11
2009-16	대전·충남의 금융산업과 지역발전	류덕위·김양중	2009.12.31
2010-01	국가 도시재생 정책에 대응한 충남의 도시재생 전략	임준홍·조수희외	2010. 1.29
2010-02	대전충남지역 4년제 대학졸업생의 노동시장분석	김동준·김양중	2010. 2.24
2010-03	충남의 지역경제 개관 -사회계정행렬(SAM)을 통한 분석	임재영	2010. 3.10
2010-04	충청남도 사회적 기업 육성전략 II	이용재·임준홍	2010. 3.18
2010-05	충청남도 공공디자인 추진전략 II	이충훈·권영현	2010. 4. 5
2010-06	아·태지역 인적자원개발과 충남의 정책적 시사점	최병학	2010. 4.30
2010-07	중국 시장에 대한 충남의 수출경쟁력 분석	김양중	2010. 5.10
2010-08	충남 도시농촌 교류정책의 현황 및 과제	송두범	2010. 5.27

구분	제 목	집필자	발행일
2010-09	대전·충남지역 전문대 졸업생의 노동시장분석	김동준·김양중	2010. 6. 3
2010-10	기후변화에 의한 해수면 상승이 충남 연안역에 미치는 영향	장동호·윤정미	2010. 6.21
2010-11	충남 귀농·귀촌 실태 분석과 과제	유학열	2010. 8. 9
2010-12	충남경제의 성장패러다임 전환을 위한 전략과 과제	신동호	2010. 8.16
2010-13	충남 지역경제 10년과 과제(1998년-2007년)	임재영	2010. 8.19
2010-14	기후변화의 영향과 충남의 대응정책	이인희	2010.10. 6
2010-15	사람중심, 행복한 도시 만들기를 위한 정책과제	조명래·임준홍외	2010.10.29
2010-16	충남형 사회적기업 육성을 위한 중간지원기관 설립 및 운영방안	임준홍·김양중외	2010.11.09
2010-17	충청광역경제권의 산업간 연계구조 분석	임형빈	2010.11.16
2010-18	충남의 저탄소 녹색도시정책과 과제	오용준	2010.12.30
2011-01	경관법 개정에 따른 충남도 및 시·군의 대응방안	한상욱	2011.01.13
2011-02	2011년 충남의 GRDP 전망	김양중·이선희	2011.02.10
2011-03	고령화시대를 위한 유니버설 디자인	이충훈	2011.03.31
2011-04	야생동물 서식환경 보호를 위한 우선보전 연결구간 선정	사공정희	2011.04.21
2011-05	상권활성화제도를 통한 전통시장 활성화 전략	임준홍 외3명	2011.05.02
2011-06	수질오염총량관리제! 중앙정부와 지자체간 역할 정립이 필요하다	이상진·김영일	2011.06.23
2011-07	민선 5기 충남도정 1년을 말한다	성태규외	2011.06.30
2011-08	충남 항만 이용 현황과 발전방안	임형빈	2011.07.11
2011-09	박쥐 복원의 필요성과 방안	정옥식	2011.07.27
2011-10	충청남도 정보화마을을 활성화 방안 연구	성태규	2011.08.22
2011-11	기업과 지역주민 간 상생·협력 방안 연구	김양중	2011.10.31
2011-12	충남 유치기업의 지역경제 기여도 분석과 기업유치정책의 개선방안	홍성효	2011.11.30
2011-13	저탄소 녹색마을 조성정책과 대응방안	이인희	2011.12.29
2012-01	사회적 기업 육성을 위한 지방정부의 역할	김종수	2012.01.31
2012-02	국내외 농공상 융합기업 지원정책 동향과 시사점	신동호	2012.02.13
2012-03	2012년 충남의 수출입 전망	김양중	2012.02.28
2012-04	2012년 충남 GRDP 전망	김양중	2012.02.28
2012-05	충남 가구 주택 특성과 정책방향	임형빈	2012.03.12
2012-06	충남 사회적경제 정책과 협동조합	송두범·김종수	2012.04.02
2012-07	충청남도 물복지 향상을 위한 정책방향 및 과제	김영일	2012.05.31
2012-08	충청남도 전원주거단지 정주실태 분석	조영재	2012.06.21
2012-09	국제과학비즈니스벨트와 연계한 충남의 특화산업 분석과 선정	전영노·백운성외	2012.08.10
2012-10	충남형 학교급식지원센터의 모델	허남혁·정준	2012.08.16
2012-11	풍수해저감종합계획과 도시계획	윤정미	2012.09.20
2012-12	농업과 생태계의 지속적인 공생을 위하여	정옥식	2012.10.31
2012-13	건고 싶은 거리조성을 통한 도심녹지체계 확보	사공정희	2012.11.28
2012-14	한·중 FTA가 충남경제에 미치는 영향분석	김양중	2012.12.12
2013-01	충남 중소기업의 연구개발활동 특성분석과 정책수요 도출	홍성효 외	2013.02.21

■ 충남발전연구원 홈페이지([www.cdi.re.kr](http://www.cdi.re.kr))에서 쉽게 볼 수 있으며, 인용시 출처를 정확히 밝혀주세요!