

국가균형발전정책의 성과와 과제 세종시 사례를 중심으로

“국가균형발전 선언 11주년 기념 학술심포지엄”

2015. 3. 5



SEJONG CITY
세종특별자치시

목 차

- I 추진 배경
- II 출범경위 및 현황
- III 주요 추진성과
- IV 발전 방향
- V 제언

I. 추진 배경

추진 배경

국가균형발전

- 수도권 과밀 해소
 - 도시인구 6백만 ~ 7백만 초과 시 규모의 비경제 효과 발생
 - 교통체증, 환경오염, 높은 부동산가격 등
 - ※ OECD Territorial Report
- 분산 다극형 국토 개조
- 국민 대통합 도모



세계적 모범도시

- 쾌적한 도시환경 조성
 - ※ 52%공원녹지율, 스마트스쿨 등
- 새로운 도시모델 제시
 - ※ 복합커뮤니티, 환상형 도시구조, BRT 등

대한민국의 새로운 중심, 행복도시 세종

혁신도시 개요

● 혁신도시란?

- 지방 이전공공기관과 산·학·연·관의 협력으로 최적의 혁신여건과 수준 높은 생활환경을 갖춘 새로운 차원의 미래형 도시 (전국 10개)

● 혁신도시 특징



자료: 국토해양부

혁신도시 개요

구분		세종시	혁신도시
목적		국가균형발전, 국가경쟁력 강화	
근거법령		행복도시특별법('05)	혁신도시특별법('07)
위치		충남 연기/공주 일원	전국 10개*
면적(km ²)		73	45
인구(천명)		500	271 (도시별 5 ~ 50)
사업비(조원)		22.5	9.7
이전기관수	정부부처	36	-
	공공기관	16	113
부지공사 진행률 (%)		37.7	99.9(100)
토지분양률(%)		40	82.4

※ 혁신도시 (10개) : 부산, 대구, 울산, 나주, 전주, 진주, 김천, 원주, 음성·진천, 제주

Ⅱ. 출범경위 및 현황

1. 출범경위



2002. 9
노무현 대통령후보
행정수도 건설 공약 제시



2006.12
행복도시명칭 세종특별자치시 확정

2005.3
행복도시 특별법 제정

2004
행정수도 특별조치법 공포(1월),
입지결정(8월), 위헌결정(10월)

2003. 6
국가균형발전을 위한
공공기관 지방이전 추진 방침 발표



2012. 7
세종특별자치시 출범

2010
특별법 수정안 입법 예고(1월)
수정안 국회 부결(6월)
사업진행 계획 철회(10월)
세종특별자치시 특별법 공포(12월)

2009.9
행복도시 건설
추진 논란

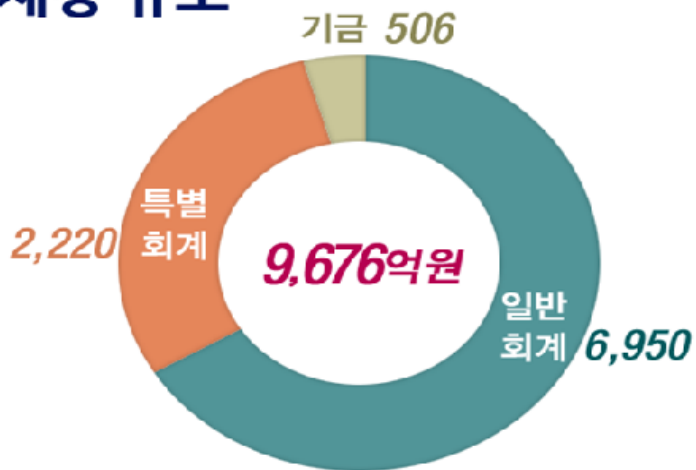
2. 기본현황



- 면 적 : 465km² (서울시 $\frac{3}{4}$) * 예정지역 : 73km² (16%, 과천시 2배)
* 편입지역 : 352km² (84%)
- 행정구역 : 1읍 9면 3행정동 (14법정동)
- 인 구 : 16만 9,762명 ('15.2월말 기준)
- 재정현황 : 9,676억원 (일반 6,950 / 특별 2,220 / 기금 506)
- 행정기구 : 6실국 32과 5소속기관 1합의제행정기관 (1,324명)

3. 재정현황

● 재정 규모



● 세입구조

자체수입	3,880억원(42.4%) 지방세 33.1%, 세외수입 9.3%
의존수입	3,595억원(39.2%) 지방교부세 17.1%, 국고보조금 22.1%
기타	1,694억원(18.4%) 보전수입 등 17.2%, 지방채 1.2%

* 기금 제외

● 재정자립도 / 재정자주도

■ 재정자립도
(자체수입)

전국평균 43.4 %

세종시 43.9%

■ 재정자주도
(자체수입+자주채원)

전국평균 69.2 %

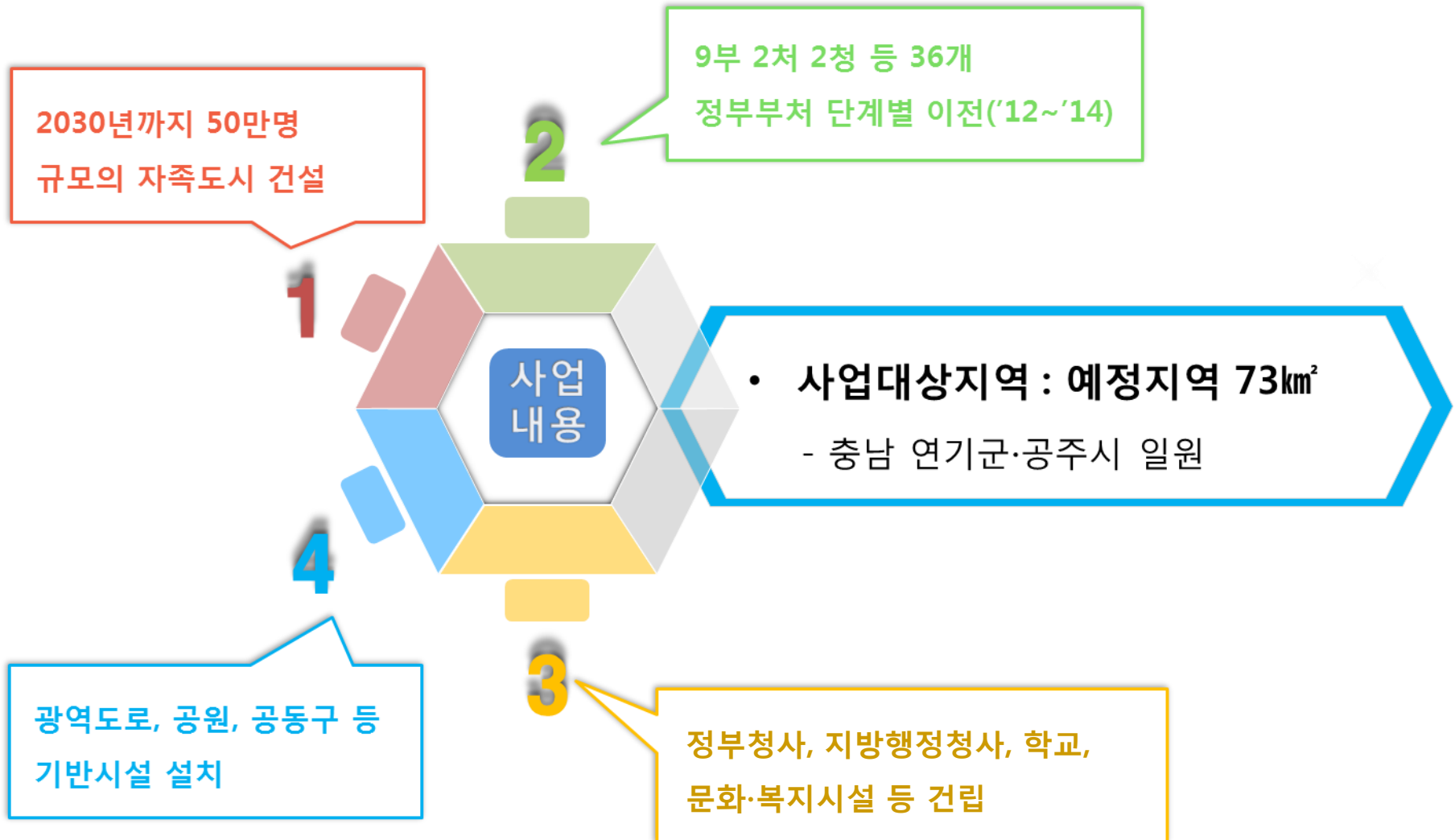
세종시 77.3 %

● 세출구조

(단위 : 억원)



4. 건설사업 개요



5. 사업현황 및 단계별 개발 계획

● 사업현황

- 사업비 집행률 54.0% [12.1조원 집행 (정부 4.0, LH 8.1)]
- 종합 공정률 42.0% ('14.12.31 기준)

● 단계별 개발 계획



Ⅲ. 주요 추진성과

1. 행정도시로서의 위상 정립

● 중앙행정기관 및 국책연구기관 이전 완료

- 중앙행정기관 (36개) : 13,390명
- 국책연구기관 (14개) : 3,503명

● 행정중심복합도시로의 법적·재정적 기반 구축

- 세종시특별법 개정 ('13.12.19)
- 지역발전특별회계 세종시계정 확보 (국비 1,096억원, '14.12.5)

2. 인구 증가

● '12년 출범 이후, 인구 6만 816명 증가 (10만 946명 → 16만 9,762명)

- 전입가구 지역분포율 : 수도권 49.5%, 대전 21.7%, 충남 8.1%,
충북 7.9%, 기타 12.8%
- 경제활동 인구 유입율 : 20대 13.9%, 30대 24%, 40대 17.7%

● 인구 순이동률 전국 최대

- 세종 24.2%, 제주 1.9%, 충남 0.5%

3. 정주환경 개선

● 주민편의시설 점포수 증가

- 점포 수 : 758개 ('13.12) ➡ 2,448개 ('14.12)
- 병·의원 : 16개소('13.12) ➡ 51개소 ('14.12)

● 교육시설, 문화·복지시설 건립

- 교육시설 : 57개교 ('12.7) ➡ 108개교 ('15.3)
- 문화복지시설 : 광역복지센터 (총6개) : 1개 완공, 2개 공사 중
복합커뮤니티센터 (총22개) : 4개 완공, 7개 공사 중

4. 도시기반시설 구축

● 광역교통망 확충 / 대중교통중심체계 구축

- 광역도로 3개 노선 33km, 간선도로 133km 조성 등 도로망 확충
- BRT 도입, 버스노선 확대 등 대중교통 운행체계 개선

● 환경 및 에너지 시설 확충

- 자동크린넷, 폐기물연료화시설, 쓰레기매립장
- 열병합발전소, 수질복원센터

5. 도농상생 기반 마련

- 세종시 로컬푸드 추진계획 수립 및 비전선포 : '14. 9월
- 로컬푸드 기획생산 농가 조직화, 농산물 포장재 및 학교급식비 지원, (가칭)농업회사법인 세종시 로컬푸드 주식회사 설립

인구 10만
청춘조치원
프로젝트

- 조치원발전위원회 구성, 도시재생지원센터 설치
- 서북부 신시가지 조성, 터미널부지 업무단지 조성, 공공임대 아파트 건립

시민안전
먹거리
제공을 위한
로컬푸드

농업과
ICT가 융합된
창조마을
조성

- 창조마을 시범사업 출범식(MP 참석) 및 전담조직 구성: '14. 10월
- 스마트팜 설치 100개소 및 지능형 영상보완 시스템 50개 설치

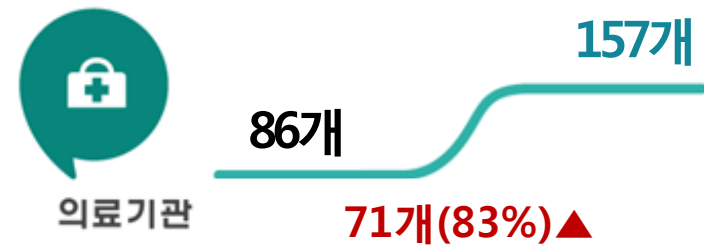
6. 세종시 변화상

세종시 출범 전 세종시 출범 후



(‘15년 2월말)

세종시 출범 전 세종시 출범 후



IV. 발전 방향

1. 실질적 행정수도 위상 정립

● <과제> 국회분원 및 청와대집무실 설치

- 국 회 : 세종시 공무원의 잦은 국회 출장
※ 출장지역 : 서울 78% > 국회 46% > 기타 37.4%
- 청와대 : 국정수행 불편 초래
- 미 이전 정부부처 : 부처간 협업 불편 초래

세종청사 근무하면서 느낀 가장 큰 어려움 (단위: %)



● <발전방향> 실질적 행정수도 도약

- 국회 분원 및 청와대 제 2집무실 세종시 설치
- 미 이전 정부부처 세종시 이전
 - 미래창조과학부, 행정자치부, 국민안전처, 인사혁신처 등

2. 지역 내 균형발전

● <과제> 예정지역과 읍면지역 간 불균형

- 예정지역 : 국비 22조원 투입으로 건설, 경제활기 ↑
 - 읍면지역 : 조치원읍 전지역이 낙후, 침체 ↓
- 읍면지역 생활기반 서비스 미흡
 - 교육 / 문화 서비스 및 도로 / 상하수도 등 기반시설 미비

● <발전방향> 지역 내 조화발전 도모

- 읍면지역 활성화 : 청춘조치원 프로젝트 사업
- 도농연계 : 세종시형 로컬푸드 사업
- 연계교통 & 환승 시스템 구축 : 예정지역~조치원 BRT 연결도로 등

3. 자족기능 보완

● <과제> 자족기능 부족

- 정부부처 이전만으로는 인구 50만명의 자족도시 건설 애로
 - ※ 수정안 : 정부부처 이전 만으로는 인구 17만명의 도시에 불과할 것으로 주장
- 문화시설, 쇼핑시설 등 도시기반시설 및 정주여건 미흡

● <발전방향> 자족기능 강화

- 도시경쟁력 향상 도모
 - 기업, 대학, 연구소 등 조기 유치
 - 도시핵심시설 유치로 일자리 창출 및 인재 유입
- 시민의 삶의 질 확보
 - 문화·체육시설 확충 등 정주여건 개선
 - 아트센터, 종합운동장, 체육공원 등 조성



4. 문화·관광 명품도시

● <과제> 세종시 문화관광자원 개발 부족

- 베를린 : 문화도시 (문화관광부문이 GDP 15%)
- 푸트라자야 : 1년 관광객 220만명 / 시 예산의 20%



● <발전방향> 세종시를 세계적인 관광명소 도시로 육성

- 도시 상징하는 랜드마크(정부청사, 호수공원, 국립도서관 등) 활용한 문화관광루트 개발, 국내외 관광객 유치

5. 세종시로의 접근성 향상

● <과제> 접근성 향상 교통시설 확충

- 수도권 등에서 세종시로 직통하는 교통수단 부족
 - 수도권에서 고속도로 통해 세종시 접근 시 교통체증 및 KTX, 항공교통 이용 불편



● <발전방향> 국가 핵심교통시설의 조기 착공

- 수도권 등에서 세종시로 직접 접근 가능한 교통기반시설 미흡*
 - * 서울~세종 간 고속도로 착공 등
- 사통팔달 광역도로망 조기 구축 및 확충
 - 세종시와 대전권, 천안, 청주권 간의 교통망 확충*
 - * 광역철도망 조성, BRT 등 교통수단 조기건설 및 확충

6. 세종시형 신 자치모델

● <과제> 세종시형 책임읍면동제 시행

- 단층제 광역 지자체 : 광역 + 기초 행정 동시수행
 - 예정지역내 급격한 인구증가로 주민욕구 증가 추세
 - 시 청사 이전에 따른 북부권 지역주민의 행정 불편 우려

● <발전방향> 세종시 특수성 반영한 개발 모델 발굴 추진

- 예정지역 1생활권내 대동제 및 북부권(2~3개면)을 묶어
시범 운영 실시 후, 점진적으로 확대 시행
 - ⇒ 도시성장과 주민행정 수요에 맞게 본청기능 이관으로 책임성과 자율성 부여

V. 제언

V. 제언

일관성 있는 국책사업 추진

1

> 신설부처 이전 고시 지연

※ 프랑스 : 신설기관은 의무적으로 지방이전을 원칙으로 함

> 정부부처 이전 이후에 대학·기업 등 활발한 기관 유치 필요

※ 행특회계 투입이 급감 ('14년 7,000억원 → '15년 5,000억원)

> 문화·체육시설 등 생활 환경적 자족성 확충 시급

※ 아트센터, 종합운동장 건설 등에 전향적 국가지원 필요

타 지자체의 이해와 협조

2

> 세종시는 균형발전과 지방분권의 국가적 상징 도시

> 아직 초기건설 단계에 있는 세종시가 성숙할 때까지

타 지자체의 지원 절실

※ 공정률 42%, 예정지역 인구 14.7% (73,640명 / 50만명)

감사합니다

