

충남연구원 대외적 네트워크 현황과 실천 과제

유학열(기획조정팀장)



CONTENT

- 제1장 충남연구원의 기본 개요
- 제2장 충남연구원의 대외 교류 현황
- 제3장 대외 교류 활성화를 위한 실천 과제

An abstract graphic on the left side of the slide, composed of numerous overlapping, semi-transparent blue rectangular and polygonal shapes. These shapes are arranged in a way that creates a sense of depth and movement, resembling a stylized architectural structure or a digital data visualization. The colors range from light sky blue to deep navy blue.

제1장

충남연구원의 기본 개요

1. 설립 목적 및 연혁

■ 설립목적

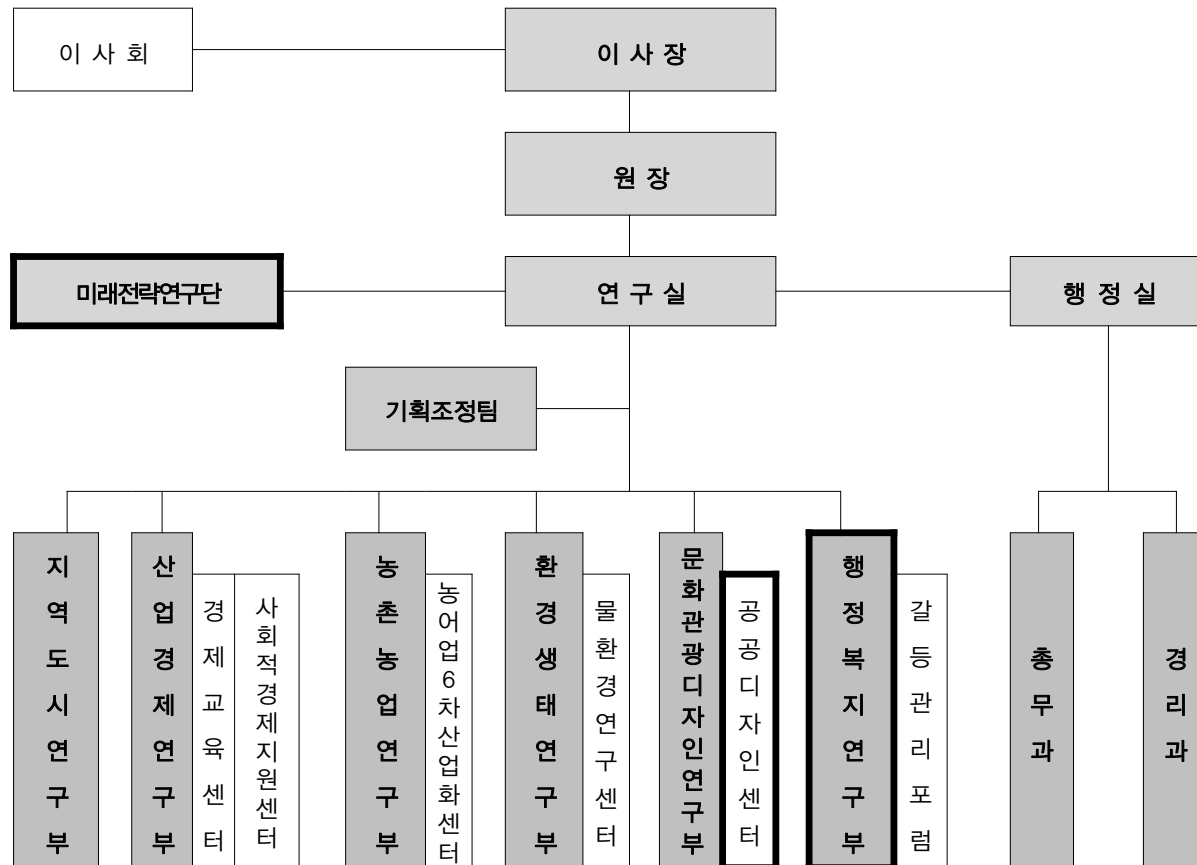
대내·외 여건 변화에 대응하는 지역의 독자적·전문적 발전전략 필요
도, 시·군 중·장기 발전 전략 및 다양한 행정수요에 적기 대응
⇒ 지방행정의 취약한 연구개발 기능을 보완, 체계적 발전방안 제시

■ 연 혁

1995. 6.15 : 개 원 (이사장 도지사)
2000. 1.12 : 지방자치단체출연연구원의 설립 및 운영에 관한 법률 제정
2008. 2.19 : 충남발전연구원 청사 준공
2011. 2.15 : 충남사회적경제지원센터 개소
2011. 6. 9 : 충남농어업6차산업화센터 개소
2013. 8. 1 : 제8대 「강현수」 원장 취임
2014. 1. 1 : 미래전략연구단 설치
2015. 6. 15 : 연구원 개원 20주년, 명칭개명 충남발전연구원 ⇒ 충남연구원

2. 조직 및 인원

1) 조직



2. 조직 및 인원

2) 인원

구 분	계	원 장	연 구 직			관리직
			소 계	연구실	센 터	
정 원	81	1	70	50	20	10
현 원	67	1	57	41	16	9
결 원	△14	—	△13	△9	△4	△1

주) 계약직(연구원 및 행정원) 49명 포함, 총 116명



3. 연구부서&센터 소개

1) 연구부서

부서명	주요 연구 분야	구성원
미래전략연구단	- 대외 환경 변화를 예측하고 이에 따른 중장기 전략 수립 - 시급성을 요하는 주요 현안과제 대응	7명
지역도시연구부	- 충남도, 시군 중장기 발전 계획(종합계획) - 충남도, 시군 소도읍, 경관 계획	15명
산업경제연구부	- 지역산업육성 및 경제정책에 관한 연구 - 지역경제 분석 및 예측 연구	7명
농촌농업연구부	- 충남도, 시군 농촌농업 발전 계획 - 농업정책개발, 농촌마을계획(개발) 연구	12명
환경생태연구부	- 충남도 환경제도 및 정책에 관한 연구 - 충남도, 시군 중장기 환경계획 수립	13명
행정복지연구부	- 지방자치 및 지방분권에 관한 연구 - 지역사회복지 및 안전관리체계 구축 연구	6명
문화관광디자인 연구부	- 충남도 문화 및 관광정책에 관한 연구 - 공공디자인, 도시 브랜드 수립 연구	9명

3. 연구부서&센터 소개

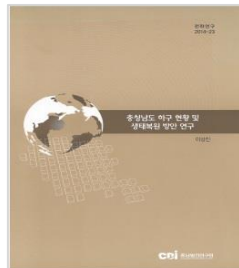
2) 센터

센터명	주요 사업 분야	구성원
서해안기후환경 연구소	- 기후변화 대응 정책 연구 - 충남지역 수계 모니터링, 물관리 정책 지원	15명
충남농어업 6차산업화센터	- 충남 6차산업화 경영체 모니터링 및 컨설팅 - 충남 6차산업화 모델 발굴 및 육성	5명
충남 사회적경제 지원센터	- 사회적기업, 마을기업 발굴 및 육성 - 사회적경제 인식 제고 및 공감대 형성 활동	4명
충남공공디자인 센터	- 충남지역 정체성을 살린 공공디자인 정책 연구 - 공공디자인 컨설팅 및 교육프로그램 운영	5명
충남경제교육센터	- 경제 주체별 맞춤형 경제교육 - 충남지역 경제동향 분석	3명
상생갈등관리포럼	- 지역갈등관리 및 상생발전방안 계획 수립 - 갈등관리 해결방안 모델링 구상	2명

4. 연구활동(과제유형)

과제명	과제성격	연간 수행 건수
전략연구과제	<ul style="list-style-type: none"> - 도정 및 시군정을 선도하기 위한 연구 - 국가정책을 개선 또는 선도하기 위한 연구 	36건
수탁연구과제	<ul style="list-style-type: none"> - 충청남도, 시군, 유관기관으로부터의 위탁 연구 	50건
현안연구과제	<ul style="list-style-type: none"> - 충청남도 및 시군의 현안문제 해결을 위한 단기간 연구 	124건
기본연구과제	<ul style="list-style-type: none"> - 연구자 개별 연구역량 강화를 위한 연구 - 자유주제 연구 가능, 학술지 게재 의무 	35건

주) 연간 수행건수는 2012~2014년 3개년 평균임



5. 연구회 활동 (10개 연구회)

연구회 활동	주요 활동 내용	구성원
전통시장 활성화 연구회	<ul style="list-style-type: none"> - 충남의 전통시장 및 상점가 활성화 연구 - 토론회, 워크숍 실시 	9명
소도시 연구회	<ul style="list-style-type: none"> - 도시재생정책의 추진 경과 및 향후 전망에 대한 정보 교류 - 테스트베드 사례 검토, 워크숍 실시 	6명
행복 연구회	<ul style="list-style-type: none"> - 충남도민을 행복하게 만들기 위한 정책 개발 - 이론적 논의 리뷰, 워크숍 실시 	7명
지역경제 순환 연구회	<ul style="list-style-type: none"> - 지역경제를 구성하는 순환구조를 규명, 선순환 정책 발굴 - 워크숍 실시 	11명
지역생활권 연구회	<ul style="list-style-type: none"> - 지역생활권 관련 연구 및 정책동향 분석 - 지역행복생활권 발전계획 수립, 워크숍 실시 	24명

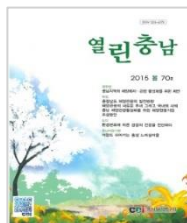
5. 연구회 활동 (10개 연구회)

연구회 활동	주요 활동 내용	구성원
홍동마을 연구회	- 농촌지역발전 모범 사례인 홍동지역의 다각적 조사 - 워크숍 실시	9명
사회복지 연구회	- 충남사회복지 연구 및 정책동향 분석 - 사회복지정책 개발 지원, 워크숍 실시	5명
에너지전환 연구회	- 에너지 전환 및 지역에너지체계 정보 공유 - 워크숍 실시	10명
기본소득 연구회	- 기본소득 관련 국내외 연구 및 논의방향 파악	10명
금강정책 연구회	- 금강유역의 물통합관리, 유역관리, 생태계복원 연구	9명

주) 2015년 신규 연구회 발족(농촌관광연구회 등)

6. 발간 활동

발간물	주요 내용	주기 (부수)
충남리포트	- 충남도정 관련 시의성 있는 정책과제 해결 및 대안 제시	주간 (400)
열린충남	- 충남도 및 시군의 주요 현안과제, 정책제안, 충남마을 소개 등	계간 (1,000)
CNI 웹진	- 연구성과 및 정책동향, 충남인터뷰 등 온라인을 통한 소통	월 2 (5,000)
정책동향 분석	- 중앙정부 정책동향, 입법동향, 우수사례 등의 정보 제공	월간 (330)
현장충서	- 충남도의 살아 있는 정책을 선도하고 가치있는 아젠다 발굴	수시 (300)



6. 발간 활동

발간물	주요 내용	주기 (부수)
충남경제	- 충남 경제정보, 통계정보 제공	월간 (400)
농부(農富)	- 6차산업화센터 소식지 - 6차산업 홍보 및 우수경영체 소개	계간 (800)
CNI 인포그래픽	- 충남도정의 이슈를 도민에게 이해하기 쉽게 제공	수시
소셜미디어	- 다양한 고객과의 실시간 정보 공유와 소통	수시



An abstract graphic on the left side of the slide, composed of numerous overlapping, semi-transparent blue rectangular and polygonal shapes. These shapes are arranged in a way that creates a sense of depth and movement, resembling a stylized architectural structure or a digital data visualization. The colors range from light sky blue to deep navy blue.

제2장

충남연구원 대외 교류 현황

1. MOU 체결 현황

1) 전체 현황(2015년 5월 25일 현재)

구분	소계	대학	국책 연구원	시도 연구원	일반 연구원	공공 기관	지자체	민간 단체	국외	복합 형태	기타
포괄적 협정	36	11	6	3	1	3	1	3	7	0	1
특수적 협정	16	1	0	3	0	3	0	3	0	6	0
합계	52	12 (23.1%)	6 (11.5%)	6 (11.5%)	1 (1.9%)	6 (11.5%)	1 (1.9%)	6 (11.5%)	7 (13.5%)	6 (13.5%)	1 (1.9%)



1. MOU 체결 현황

2) 총괄적 체결

번호	구분	체결 기관	체결일	번호	구분	체결 기관	체결일
1	대학	목원대학교	1998.04.28	17	시도 연구원	전북발전연구원	2004.08.31
2		충남대학교	1999.11.18	18		수원시정연구원	2014.05.16
3		공주대학교	1999.11.22, 2003.04.21	19		대전발전연구원, 충북발전연구원, 한국교통연구원	2013.10.08
4		중부대학교	2003.09.17	20	일반 연구원	통계개발원	2014.04.18
5		건양대학교	2004.02.12	21	공공기관 (충남)	충남여성정책개발원, 충남역사문화연구원, 충남테크노파크, 충남디지털문화산업진흥원	2007.08.28
6		청양대학교	2004.05	22		충남경제진흥원	2013.02.27
7		한밭대학교	2008.08.28	23	공공기관 (전국)	국회도서관	2014.01.27
8		충남대학교 경영경제연구소	2011.10.21	24	지자체	태안군	2015.04.03
9		제주대학교 한국사회과학연구단	2012.03.20				
10		세한대학교	2015.05.14				
11	국책 연구원	산업연구원	2002.12.23				
12		주택도시연구원	2006.12.15				
13		한국과학기술원 미래도시연구소	2008.06.24				
14		과학기술정책연구원	2008.11.14				
15		한국농촌경제연구원	2009.09.10				
16		한국보건사회연구원	2011.07.21				

1. MOU 체결 현황

2) 총괄적 체결

번호	구분	체결 기관	체결일
25	민간	한국사회과학데이터센터	2010.08.26
26	단체	한국사회과학자료원	2011.06.23~2016.06.22
27	(기관)	한겨레경제연구소	2015.04.01
28	국외	중국 상해 사회과학원	2007.09.14
29		부탄왕국 부탄종합연구원	2013.04.24
30		중국 운남성 사회과학원	2013.06.07
31		중국 광둥공업대학	2014.09.23
32		중국 옌타이대학 동아연구소	2014.09.24
33		중국 헤이룽장성 사회과학원	2014.12.09
34		중국 허베이성 사회과학원	2014.12.11
35	기타	경동기술공사	1999.07.23

1. MOU 체결 현황

3) 특수적 체결

번호	구분	체결 기관	체결일	비고
1	대학	충북대학교 산학협력단	2014.01.13~ 2019.01.13	충청권 건설교통기술
2	연구원	대전발전연구원, 충북발전연구원	2004.11.26 ※기한완료	신행정수도 건설
3		대전발전연구원, 충북발전연구원	2007.02.28	충청권 공동발전
4		한국철도기술연구원, 대전발전연구원, 충북발전연구원	2014.12.29	철도 및 대중교통
5	공공기관(충남)	충남공무원교육원, 충남교육연수원, 충남교통연수원, 충남여성정책개발원, 충남역사문화연구원, 충남외국어교육원, 충남학생수련원	2012.04.19	교육 및 시설운영
6		충남경제진흥원, 충남여성정책개발원, 충남평생교육진흥원	2012.05.17	평생교육
7		충남경제진흥원	2014.05.22	농특산물 쇼핑몰
8	민간단체(기관)	꽃피늬색농촌체험마을	2007.03.20	자매결연
9		한국해양구조협회 충청지부 부여지역대	2014.02.25	물환경센터 보트관리
10		백석올미영농조합	2015.05.08	6차산업

1. MOU 체결 현황

3) 특수적 체결

번호	구분	체결 기관	체결일	비고
11	복합 형태	충청남도, 충남경제진흥원, 충남도의회, 천안세관, 대산세관, 중소기업중앙회 대전충남지역, 중소기업진흥공단 대전충남지역, 한국무역협회 대전충남지역, 충남테크노파크, 충남문화산업진흥원, 충남북부상공회의소, 충남기업인연합회, 충남벤처협회, 남서울대학교	2011.11.08	FTA 대응
12		충청남도, 충남교육청, 농협중앙회 충남지역본부, 한국농어촌공사 충남지역본부, 농수산물유통공사 대전충남지사, 수협중앙회 충청지역금융본부, 산림조합중앙회 충남도지회, 전국주부교실 충남도지부, 대안주부클럽연합회 충남지회, 삼성전자 탕정단지, 현대자동차 아산공장	2011.12.26	농어촌응원운동
13		충청남도, 건양대학교, 공주대학교, 나사렛대학교, 남서울대학교, 백석대학교, 상명대학교, 선문대학교, 순천향대학교, 청운대학교, 한국기술교육대학교, 한서대학교, 호서대학교, 아주자동차대학교, 한국폴리텍IV대학교, 충남기업인연합회, 삼성전자	2007.11.05	충남 R-pack사업
14		국립공원관리공단, 국토연구원, 한국문화관광연구원, 한국법제연구원, 한국해양수산개발원, 한국해양연구원, 한국환경정책평가연구원	2008.02.15 ~2013.02.15	유류유출사고
15		충남창조경제혁신센터, 농림축산식품부, 충청남도, 충남6차산업화협회, 네이버, 다음카카오, 금산흑삼, 예산사과와인, 자연사랑영농조합법인, 공골식품, 농가애, 동방, 제이에스, 한화갤러리아	2015.05.22	충남창조혁신센터 (농수산물 명품화)
16		충남창조경제혁신센터, 농림축산식품부, 충청남도, 충남6차산업화협회, 식약처, 문화창조융합센터, 농수산물유통공사, 한국식품연구원, 한국콘텐츠진흥원, 충남테크노파크, 충남교육청, 충남농업기술원, 충남마을기업협의회, 충남사회적기업협의회, 공주대학교, 단국대학교, 상명대학교, 한화갤러리아	2015.05.22	충남창조혁신센터 (농수산물 명품화)

2. 공동연구 사업 추진

성명	직책	공동연구기간	성명	직책	공동연구기간
신 유 호	목원대학교 교수	13.10.1-14.1.31	서 승 원	군산대학교 교수	14.7.14-14.11.13
배 병 옥	대전대학교 교수	14.1.24-14.6.23	마 채 우	순천향대학교 교수	
정 영 도	한밭대학교 교수		이 상 화	(주)태연 대표	
황 현 동	휴먼플래닛 대표		조 은 정	전남대학교 강사	
타무라 요시히로	나고야경제대학교 수	14.2.1-14.5.31	오 석 민	충남역사연구 연구원	14.8.7-14.9.6
추 미 경	성공회대 겸임교수	14.3.1-14.5.31	주 운 현	건양대학교 교수	14.8.8-14.10.21
이 상 민	공주대학교 교수	14.3.7-14.8.7	이 진 만	건국대학교 연구원	
최 재 훈	휴먼플래닛		유 동 상	대진대학교 교수	
임 봉 빈	나인에코 대표		홍 근 석	대구경북연구원 연구 원	

2. 공동연구 사업 추진

성명	직책	공동연구기간	성명	직책	공동연구기간
사희민	한남대학교 교수	14.4.2-14.6.2	허재영	대전대학교 교수	14.9.5-14.12.4
주운현	건양대학교 교수	14.4.7-14.8.7	정경석	대전발전연구원 교수	14.9.11-14.10.10
임현준	청운대학교 교수		송미령	한국농촌경제연구원 연구위원	14.9.17-14.11.16
박종관	백석대학교 교수		류상일	새한대학교 교수	14.10.6-14.12.5
이영호	이촌회계법인 회계사		신유호	한국지방공제회 박사	14.10.31-14.11.30
정대영	청양대학 교수	14.5.1-14.6.30	조은정	전남대학교 강사	14.11.18-14.12.18
김영훈	한국교원대학교 교수	14.5.9-14.7.8	정선기	충남대학교 교수	14.11.20-15.2.19
장용철	충남대학교 교수	14.7.14-14.11.13	허재영	대전대학교 교수	14.12.5-14.12.24
김선태	대전대학교 교수				

3.공동 연구조성사업 추진 현황

2014년 총 48건

⇒ 별지 자료 참조

4. 국책연구원과의 교류 현황

연구원명	교류 실적	관련 부서
한국개발연구원 공공투자관리센터	<ul style="list-style-type: none"> - 세미나 (13년 11월): 국책사업 예비타당성 관련 - 세미나 (15년 3월): 비용편익분석 관련 	미래전략연구단
국토연구원	<ul style="list-style-type: none"> - 원내 과제 참여 및 자문 - 원내 연구원 월간 국토 집필 - 세미나(수시): 도시재생 정책 관련 	연구원 전부서
한국교통연구원	<ul style="list-style-type: none"> - 개별 연구진 간 교류 활발 	지역도시연구부
한국지방행정연구원	<ul style="list-style-type: none"> - 원내 연구과제 자문(수시) 	행정복지연구부
한국노동연구원	<ul style="list-style-type: none"> - 공동연구 수행(11년) 	산업경제연구부
에너지경제연구원	<ul style="list-style-type: none"> - 원내 과제 자문 - 세미나(12년): 산업발전부문 온실가스 문제 	산업경제연구부

4. 국책연구원과의 교류 현황

연구원명	교류 실적	관련 부서
산업연구원	<ul style="list-style-type: none"> - 공동연구수행: 광역경제권계획, 창조경제활성화 등 - 지역발전포럼 운영 중 	산업경제연구부
한국농촌경제연구원	<ul style="list-style-type: none"> - 원내 연구과제 참여 및 자문 - 연구조성사업 참여 - 공동연구과제 수행: FTA, 농촌일자리 등 	농촌농업연구부
한국해양수산개발원	<ul style="list-style-type: none"> - 공동연구과제 수행: 서해안 환경생태 등 - 개별적 교류 	농촌농업연구부 환경생태연구부
한국보건사회연구원	<ul style="list-style-type: none"> - 개별적 교류 - 원내 연구과제 자문 	행정복지연구부
한국환경정책평가 연구원	<ul style="list-style-type: none"> - 공동 연구조성사업 다수 - 공공연구과제 수행: 수변지역 보전관리 계획 등 	환경생태연구부
한국문화관광연구원	<ul style="list-style-type: none"> - 연구과제 참여 및 자문 - 공동 연구조성사업 다수 	문화관광디자인 연구부

An abstract graphic composed of numerous overlapping, semi-transparent blue rectangular and polygonal shapes. These shapes are arranged in a way that creates a sense of depth and movement, appearing to flow from the bottom left towards the top right. The colors range from light sky blue to deep navy blue.

제3장

대외 교류 활성를 위한 실천과제

실천 과제

● MOU 체결 기관과의 내실 있는 교류 필요

- 정기적 학술 행사: 매년 주제를 선정, 토론회 등 개최
- 정기적 모임: 해당 연구원 간의 정보 공유 및 친목도모

● 원내 연구회 활동에 외부 연구자 참여 확대 필요

- 관련 분야 외부 전문가 참여 기회 제공
- 기관간의 공동 연구회 발족 운영

● 공동연구과제 발굴

- 새로운 정책 발굴 연구: 중앙정부 관점 + 지방정부 관점
- 지역 연구: 거시적 관점(국책연구기관) + 미시적 관점(충남연구원)

실천 과제

● 센터조직의 대외적 교류 확대 필요

- 현장 중심의 기관(조직, 단체)과의 MOU 체결 확대
- 정책 모니터링, 평가 관련 정보 공유 및 교환

● 친목도모를 위한 공동 활동 기회 확대 필요

- 봉사활동(농촌활동) 공동 기획, 참여
- 체육활동, 동아리 활동 공동 기획, 참여

● 공동연구(조사) 성과물 발간 및 발표회 개최

- 공동으로 연구, 조사한 결과에 대한 성과 발표회 정기적 실시
- 연구총서, 언론 홍보 등

감사합니다.

충남연구원 기획조정연구실

www.cni.re.kr

