

충남리포트 제175호

# ChungNam Report

2015. 7. 10.

## CONTENTS

### 〈요약〉

1. 충남 공공디자인 진단의 필요성
2. 충남 시·군 공공디자인사업 현황
3. 국내외 사례 및 시사점
4. 사전 진단지표란
5. 신규개발사업 진단지표
6. 정책 제언



충남연구원  
ChungNam Institute

## 충청남도 통합디자인을 위한 사전진단지표 구축 방안

이 충 훈

충남연구원 문화관광·디자인연구부 선임연구위원, [chlee@cni.re.kr](mailto:chlee@cni.re.kr)

본 연구는 경관·공공디자인 사업을 사전에 점검하고 평가함으로써, 사업의 효율성을 높이고 바람직한 사업추진을 유도하도록 하며, 지역 내에서 수행되는 공공디자인 사업의 개선방안을 도출할 수 있도록 하는데 목적을 두고자 함

### 요약

- 현재 충청남도는 경관·공공디자인 현황에 대한 객관적인 진단지표와 자료가 없는 상태로 광역 및 시·군 차원의 통합된 디자인 정책방향을 수립하는데 어려움이 있음
  - 2014년도 15개 시·군의 공공, 경관, 건축디자인 관련 사업현황을 분석한 결과 건축디자인 148건(14.5%), 경관디자인 868건(85%)을 수행함
  - 2013년도 기준 경관디자인심의 또는 자문을 거친 사업은 전체의 10% 이하로 나타남
  - 도 및 15개 시·군의 경관·공공디자인 환경은 관심도 및 재정여건, 시민 의식수준 등에 따라 편차가 큰 편임
- 충청남도 공공디자인 신규개발사업 사전진단지표는 경관·공공디자인 신규개발 사업 시 활용하는 것으로써, 충청남도 및 15개 시·군의 필요 및 상황에 맞게 활용
- 경관 및 공공디자인 관련 사업의 사전 진단지표를 개발함으로써, 지역 내에서 수행되는 관련 사업을 스스로 점검하고 개선방안을 도출할 수 있도록 하여, 디자인 통합관리체계에 기여할 수 있음
- 또한, 공공디자인 균형화 진단프로그램 활용 시 진단의 효율성을 극대화 시키기 위해서는 이미 시행한 공공디자인 관련 사업을 포함시켜 진단함으로써 사업간 편중 또는 중복 여부를 종합적으로 분석할 수 있음



## 충남 공공디자인 진단의 필요성 ◀

# 01

- 현재 충청남도는 경관·공공디자인 현황에 대한 객관적인 진단지표와 자료가 없는 상태로 광역 및 시·군 차원의 통합된 디자인 정책방향을 수립하는데 어려움이 있음
- 충청남도, 15개 시·군에서 경관·공공디자인 관련 사업을 개발(계획)하거나 해당사업의 적정성 여부를 평가할 수 있는 합리적인 진단절차가 마련되어 있지 않음
- 충청남도 및 15개 시·군의 경관·공공디자인사업을 종합적으로 파악하고 진단할 수 있는 평가체계가 요구됨
- 본 연구는 경관·공공디자인 사업을 사전에 점검하고 평가함으로써, 사업의 효율성을 높이고 바람직한 사업추진을 유도하도록 하며, 지자체 평가를 보다 강화하여 지역 내에서 수행되는 공공디자인 사업을 스스로 점검하고, 개선방안을 도출할 수 있도록 하는데 목적을 두고자 함

## ▶ 충남 시·군 공공디자인사업 현황

### ● 시·군 공공디자인사업 추진현황

- 2014년도 15개 시·군의 공공, 경관, 건축디자인관련 사업현황을 분석한 결과 건축디자인 148건(14.5%), 경관디자인 868건(85%)을 차지하고 있는 것으로 나타남
- 경관디자인에 포함되고 있는 공공디자인은 13건(1.28%)이며, 전체 사업이 분야별로 균형을 이루지 않고 경관관련 분야로 편중되어 있는 것으로 분석됨
- 2013년 기준 경관디자인심의 또는 자문을 거친 사업은 전체의 10%이하로 나타남
- 시·군의 공공디자인 사업이 균형있는 사업이 될 수 있도록 사업추진 전 단계에서 사업에 대한 진단과 위원회 심의 및 자문을 병행할 수 있는 체계가 구축되어야 함

[표 1] 2014년도 충남 시·군 공공디자인 현황

(단위: 천원)

구분	합 계		건축디자인		공공·경관	
	건수	사업비	건수	사업비	건수	사업비
합계	1,016	2,516,379.91	148	107,619.08	868	2,408,760.08
도	148	156,851.54	17	7,502.00	131	149,349.54
천안	97	58,229.89	21	2,894.69	76	55,335.20
공주	64	11,887.74	12	2,876.00	52	9,011.74
보령	49	362.00	12	166.00	37	196.00
아산	108	144,490.85	21	5,229.95	87	139,263.90
서산	67	12,208.00	11	1,003.00	56	11,205.00
논산	70	5,143.00	2	15.00	68	5,128.00
계룡	7	446.00	4	241.00	3	205.00
당진	60	1,556,202.00	12	57,210.00	48	1,498,992.00
금산	24	20,485.00	4	111.00	20	20,374.00
부여	40	3,050.99	5	222.73	35	2,828.26
서천	41	524,305.00	6	28,710.00	35	495,595.00
청양	24	1,249.00	2	88.00	22	1,161.00
홍성	60	1,931.20	7	136.09	53	1,795.11
예산	95	14,599.67	5	689.03	90	13,910.64
태안	62	4,938.03	7	527.59	55	4,410.44

- 영국 ‘스페이스 셰이퍼’의 평가방식은 발주자와 설계자를 통해 만들어진 공공공간이 창출해낼 수 있는 가치에 대한 사후 평가만 하는 시스템 방식
  - 영국 디자인 품질 평가지표(DQI)는 디자인 관련 주체가 프로젝트 기획에서 완공 후 사용 단계상에서의 디자인 품질평가를 위한 지표로서 특징을 지님
- 서울과 요코하마의 평가방법은 사전평가, 재평가, 사후평가 방식을 채택하고 있으며, 문화체육관광부의 평가지표 역시 사전평가, 진행평가, 사후평가로 구분하고 있음

[표 2] 국내외 공공디자인 평가시스템

구분	국내사례		국외사례		
제목	서울시 공공디자인 도입 효과 평가 시스템	문화적 관점의 공공디자인 사업 평가지표	영국 디자인 품질평가지표(DQI)	요코하마시 공공 사업 평가 제도	영국 스페이스 셰이퍼(Spaces haper) 공공공간 평가 시스템
평가 항목	- 공공성 : 접근성, 사용성, 안전성 - 디자인 : 경관성, 지속가능성, 시공성, 심미성 - 효과 : 지역 사회, 지역주민	- 정체성 - 공공성 - 선도성 - 합리성 - 충실성	- 기능 : 접근성, 공간, 사용성 - 품질 : 성능, 기계설비, 시공 - 영향 : 도시 / 지역과 조화, 내부환경, 형태 및 자재	- 사업의 필요성 - 사업의 효과 - 지역의 상황 - 사회경제 정세의 변화 - 사후평가의 필요성 - 개선장치의 필요성	- 접근성 - 사용성 - 타인의 느낌 - 유지관리 - 환경성 - 디자인 및 외관 - 지역사회 - 개별평가
대상	- 서울시 발주 - 공공디자인사업	- 문체부 지원 - 지자체 문화·공공디자인 사업	- 신축 및 증축이 필요한 모든 건축물	- 요코하마 시가 사업주체가 되어 실시하는 모든 시설의 정비사업	- 지역, 공원, 광장, 도로 등 공공공간
시점	- 사업의 기획단계와 발주단계 사이 - 사업완료 후	- 사업대상 선정 시 - 진행과정 - 사업종료 후	- 목표설정단계 - 설계진행단계 - 공사완료단계 - 사용/관리단계	- 사업착수 전 - 사업진행 중 - 사업완료 후	- 사업완료 후
목적	- 도시환경에 대한 품격 향상 및 경쟁력 강화	- 지속적이고 일관성 있는 공공디자인 사업 시행	- 건물 및 공간 환경의 질적 향상	- 공공사업의 효율성 및 투명성 향상	- 공공공간의 수준 향상

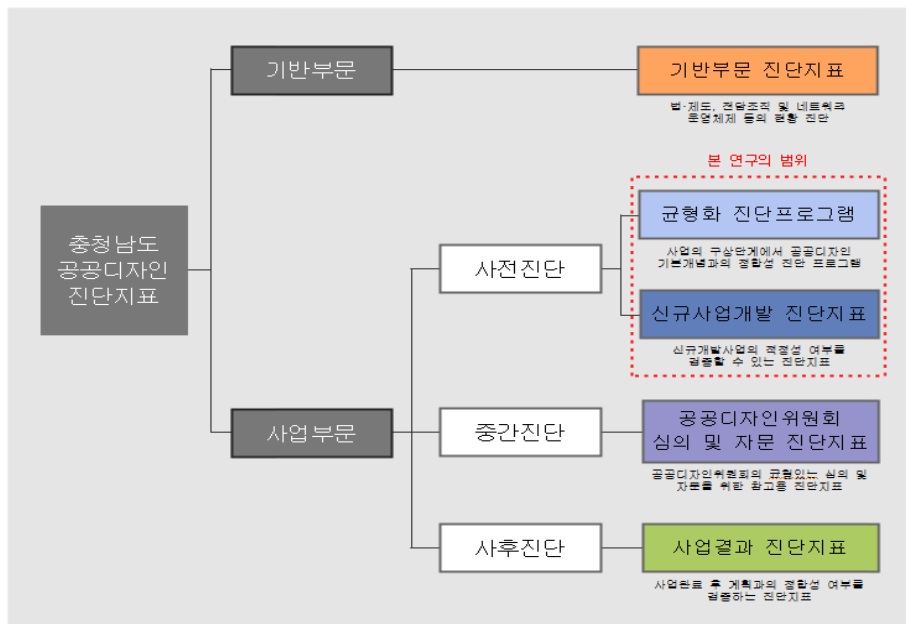
# 04

## ▶ 사전 진단지표란

### ◎ 진단지표의 구성체계

- 충청남도의 공공디자인 사업부문 사전진단은 공공디자인 관련 신규사업의 개발단계에서 활용되며, 크게 균형화 진단프로그램<sup>1)</sup>과 신규개발사업 진단지표로 구성됨
- 균형화 진단프로그램의 경우 사업의 구상 초기 단계에서 충청남도 또는 시·군의 공공디자인 기본계획에서 제시하는 기본방향 및 개념과 추진하고자 하는 사업과의 정합성을 비교하여, 신규개발 사업의 방향성을 진단하는데 활용됨
- 신규개발 사업 진단지표는 사업의 구상내용이 기본 골격을 갖춘 단계에서 충청남도 및 15개 시·군에서 해당 사업의 적정성 여부를 진단지표에 대입하여 사업내용의 확정 여부를 판단하는데 활용됨

[표 3] 충청남도 공공디자인 진단지표 구성체계



1) 공공디자인사업의 구상단계에서 충남도의 공공디자인 기본개념인 △통합 디자인 △사람중심 디자인 △참여 디자인 △지속 가능한 디자인 △지역정체성 디자인 등과의 정합성을 사전에 파악함으로써 중복이나 편중을 피하고, 부족한 부분을 보완하기 위한 고안된 프로그램임

## 신규개발사업 진단지표 ◀

05

### ● 배경

- 충청남도 및 15개 시·군에서 공공디자인 관련 신규사업을 개발할 때 해당 사업의 적정성 여부를 평가할 수 있는 합리적인 진단절차가 마련되어 있지 않음
- 공공디자인 관련 신규사업을 개발할 경우 사업 확정에 앞서 해당사업에 대한 합리적이고 전문적인 평가를 위해 신규사업의 개발단계에서 이용할 수 있는 진단절차와 진단지표의 개발이 요구됨

### ● 진단항목

- 첫째, 신규개발 사업의 목적에서 사업의 내용이 관련 법·제도와 충남도 또는 해당 시·군의 기본계획 및 가이드라인 등에 부합하며, 궁극적으로는 공공성 반영여부를 진단
- 둘째, 방법적 측면에서 사업의 세부내용, 예산, 기간 등 합리성 여부와 함께 사업개발 단계에서 공공디자인 전담조직과의 협의 및 주민의견 반영 여부를 진단
- 셋째, 효과성 측면에서 사업의 연계성, 연속성 및 지속성, 긍정적인 파급효과 등을 진단

### ● 세부진단항목

- 공공디자인 신규개발 사업에 대한 합리적인 진단을 위해 목적, 방법, 효과의 세 가지 측면에서 각각의 세부 진단 항목을 도출하면 다음과 같음

[표 4] 충청남도 공공디자인 신규사업 진단항목

구분		세부 진단항목
목적	공공성 정체성	사업의 내용에 공공성이 반영되어 있습니까?
		사업의 내용이 충청남도 또는 해당 시·군의 어떤 법제도에 부합합니까?
		사업의 내용이 충청남도 또는 해당 시·군의 어떤 기본계획에 부합합니까?
		사업의 내용이 충청남도 또는 해당 시·군의 어떤 가이드라인에 부합합니까?
방법	독창성 합리성 참여성	사업의 내용이 독창성을 나타내고 있습니까?
		사업예산의 규모와 배분이 적정합니까?
		사업기간이 적정합니까?
		사업의 내용을 해당 시·군의 공공디자인 관련 전담조직(담당자)과 협의하였습니까?
효과	실효성 지속성 연속성	사업의 내용 중 주민의 의견이나 참여 프로그램이 포함되어 있습니까?
		사업의 내용이 타 사업과 연계성이 있습니까?
		사업의 내용이 연속성 및 지속성이 있습니까?
		사업의 결과물에 대한 긍정적인 파급효과를 기대할 수 있습니까?

- ‘충청남도 공공디자인 균형화 진단프로그램’은 충청남도 또는 시·군별로 수립한 공공디자인 기본계획에서 제시하고 있는 공공디자인 기본개념(개념, 전략, 비전, 기본방향 등)을 진단 항목으로 활용할 수 있음
  - 공공디자인 균형화 진단프로그램 활용 시 진단의 효용성을 극대화시키기 위해 신규개발 사업과 함께 진단 주체가 되는 충청남도 또는 시·군에서 기 시행한 공공디자인 관련 사업까지 진단 하여 사업들 간의 편중 또는 중복 여부를 종합적으로 분석할 수 있음
  - 충청남도 공공디자인 평가체계상의 진단지표는 경관·공공디자인 신규개발 사업을 진단하는데 사용할 수 있음
  - 충청남도 공공디자인 신규개발 사업 진단지표는 충청남도와 15개 시·군의 필요 및 상황에 맞게 활용이 가능함
- 시·군에서 추진하는 사업들 중 순수 공공디자인 분야에 해당하는 사업이 많지 않기 때문에 공공디자인을 경관의 범위까지 포함시킨 영역으로 볼 필요가 있음
- 현재 충남은 공공디자인 기반이 열악하며 ‘평가체계 구축’에 대한 이해도가 낮기 때문에 도 차원의 정책적 지원방안 모색이 필요함

이 충 훈 선임연구위원  
 충남연구원 문화관광디자인연구부  
 041-840-1252, chlee@cni.re.kr



## ◆ 참고 자료 ◆

- 경기도, 경기도 공공디자인 관리시스템 구축을 위한 진단지표, 2012
- 김범식, 공공디자인 평가시스템 개발에 관한 기초연구, 중앙대학교 석사학위 논문, 2009
- 박재호, 이용신, 박부미, 공공시설물 디자인 평가를 위한 기초항목 연구, 한국디자인학회, 2011
- 신예철, 도시디자인으로서 공공디자인 정책평가체계개발에 관한 연구, 한국도시설계학회 제11권, 2010
- 이지은, 류수훈, 고인룡, 건축 디자인품질향상을 위한 평가지표 개발에 관한 연구, 한국디지털 건축인테리어학회, 2011
- 조정형, 공공디자인의 효율적 적용을 위한 공공시설물 평가tool 개발에 관한 연구, 한양대학교 박사학위 논문, 2010
- 한국공예디자인문화진흥원, 문화적 관점의 공공디자인사업 진단지표보고서, 2010
- 허진하, 이용자 만족도를 위한 공공영역의 디자인평가방법에 관한 연구, 단국대학교 박사 학위논문, 2012

## 충남리포트(2014년~현재)

구분	제 목	집필자	발행일
2014-01	동아시아 철새 보전, 서천갯벌에 달렸다	정옥식	2014.01.01
2014-02	통합브랜드 구축으로 도시의 경쟁력을 높인다	이충훈	2014.01.09
2014-03	충남의 협동조합, 정체성을 높이고 지역사회발전에 기여할 수 있어야	송두범	2014.01.21
2014-04	이제! 유역주민이 참여하는 물자치 시대이다	이상진	2014.01.27
2014-05	활력 넘치는 전통시장 되살리기, 상품권 사용 활성화가 필요하다	이민정	2014.01.28
2014-06	조류인플루엔자(AI) 관리 대책, 예방이 최우선이다!	정옥식	2014.02.11
2014-07	지원·참여형 문화소외계층 정책으로 충남형 문화복지시책을 추진하자	이인배	2014.02.13
2014-08	FTA를 수출확대의 기회로 삼아야	김양중	2014.02.20
2014-09	사라지는 농촌마을! 한계(限界)마을정책 도입해야	조영재	2014.02.25
2014-10	2014년 충남경제 전망과 시사점	김양중	2014.02.28
2014-11	다기능농업을 활성화하자	이관률·정현희	2014.03.06
2014-12	충청남도 벤처기업 현황과 발전방안	임형빈	2014.03.13
2014-13	충남 고령자 교통안전 대책이 필요하다	김원철	2014.03.27
2014-14	충남형 주민자치 거버넌스 구축을 위한 정책과제	최병학	2014.04.03
2014-15	충남의 행복지표와 정책 연계 방안이 필요하다	고승희	2014.04.16
2014-16	충남 논·밭의 생물상 및 생물다양성 증진 방안	정옥식	2014.05.08
2014-17	2040년 읍면동 인구 추계로 본 충남의 정책과제	임준홍·홍성효	2014.05.15
2014-18	내포광역도시권 형성을 위한 지역간 연계·협력 추진 방안	오명택·김정연	2014.06.12
2014-19	충남의 미래 성장을 견인할 자동차부품산업	김양중	2014.06.19
2014-20	민선6기 충남도 및 기초자치단체 당선자 공약 분석	송두범	2014.06.24
2014-21	자살예방을 위한 정책적 노력이 필요하다	이수철	2014.07.14
2014-22	지역을 위한 농협 혁신 성공 전략	이호중	2014.07.16
2014-23	대등하고 협력적인 중앙·지방간 재정관계 정립을 위한 제도개선	이정만·고승희	2014.07.17
2014-24	충남 보육정책 진단과 공공성 강화 방안	최은희	2014.07.21
2014-25	충남 자동차부품산업의 기술도약을 위한 정책과제	김양중	2014.07.23
2014-26	충남 협동조합의 조직화와 공급생태계 조성의 필요성	장종익	2014.07.28
2014-27	충청남도 자기주도 행정체계의 지속적 관리방안	주운현	2014.07.30
2014-28	충남 정책 키워드(3농혁신, 사회적경제)의 SNS 데이터 분석	임화진	2014.07.31
2014-29	프란치스코 교황의 충남 방문 의미와 향후 과제	유병덕·최영화	2014.08.05
2014-30	충남 자동차부품기업 기술개발 지원제도의 개선방안	김양중	2014.08.07
2014-31	내포지역의 정체성 정립과 추진과제	박철희	2014.08.11
2014-32	한국 경제의 새로운 성장전략 모색과 민선6기 충남의 발전 방향	김찬규 외	2014.08.21
2014-33	지방 3.0 시대, 충남 재정정보공개의 의미와 과제	정창수	2014.09.11
2014-34	분권형 초광역자치의 필요성과 과제	김순은	2014.09.16
2014-35	충남경제의 선순환을 위해 분공장 경제 탈피가 필요하다	박 경	2014.09.18
2014-36	충남 벤처기업 육성을 위한 벤처투자금융 활성화 방안	김홍기	2014.09.23
2014-37	충청남도 행복기움지원단 활성화 방향과 과제	김용현	2014.09.25
2014-38	균형발전을 위한 지역발전등급제 도입과 지역별 차등지원 방안 제언	변창흠	2014.09.30
2014-39	충청남도 주민자치를 위한 동네거버넌스 실천과 전략	안성호·곽현근	2014.10.02
2014-40	지역 중심의 에너지시스템 전환을 위한 정책과제	이상현 외	2014.10.08
2014-41	충남의 산업단지, 공공디자인으로 새롭게 변신해야 한다	이충훈	2014.10.16

구분	제 목	집필자	발행일
2014-42	충청남도과 중국 허베이성(河北省) 간 교류협력 활성화 방안	박경철	2014.10.17
2014-43	농촌의 에너지자립, 산림바이오매스에서 찾다: 일본 산림구원대 활동	박춘섭	2014.10.30
2014-44	일본 내발적 발전의 도시형 사례와 시사점	이민정	2014.11.06
2014-45	충남 지역 현실이 반영된 교통수요분석 DB 구축과 관리 필요	김형철 · 김원철	2014.11.12
2014-46	수요응답형 교통체계(DRT)의 이해와 도입방안	김원철 · 유준일	2014.11.20
2014-47	한·중 FTA가 충남 경제에 미치는 영향과 시사점	김양중	2014.11.26
2014-48	한·중 FTA 타결에 따른 충남 농업의 위기와 기회	강마야	2014.11.26
2014-49	한·중 FTA에 따른 충남 수산업의 위기와 기회	김종화	2014.11.26
2014-50	한·중 FTA, 충남 지역발전 전략과 대중국 교류협력 차원으로 접근해야	박경철	2014.11.26
2014-51	서해안 시대, 충청남도 국제교류 협력 증진 방안	채진원 외	2014.12.03
2014-52	충남도와 중국 하이룽장성 교류협력전략	박인성	2014.12.04
2014-53	인권 선진으로 나가는 충남의 정책과제	성태규	2014.12.10
2014-54	충남 서북부 환경취약지역, 주민건강피해 예방과 관리가 필요하다	명형남	2014.12.17
2014-55	충남 대형국책사업 발굴 및 유치 지원을 강화해야 한다	이종윤 · 임재영	2014.12.25
2015-01	충남 야생동식물 서식현황 및 생물다양성 증진 방안	정옥식	2015.01.05
2015-02	지역단위 중소기업 지원 플랫폼 구축 방안	신동호	2015.01.13
2015-03	충청남도 문화예술 비전과 발전전략	박철희	2015.01.26
2015-04	충청남도 행정리 단위 마을의 인구 및 가구구조 변화 특성	최은영 외	2015.02.03
2015-05	충청남도 도서(島嶼) 특성과 발전방향	한상욱	2015.02.12
2015-06	충청남도 행정통·리 마을의 최근(2005~2010년) 변화와 시사점	최은영 외	2015.02.17
2015-07	2015년 충남 GRDP 전망 - GRDP 100조 시대 충남의 새로운 도약	김양중	2015.02.25
2015-08	글로벌 차원의 산업정책 패러다임 변화와 시사점	정준호	2015.03.05
2015-09	신균형발전을 위한 다층적 균형정책	박배균 · 김동완	2015.03.12
2015-10	사람 중심의 통합적 균형발전정책	조명래	2015.03.20
2015-11	삼교호 수계! 충남형 유역관리방안의 선제적 추진이 필요하다	김영일 외	2015.03.26
2015-12	하구의 생태적 가치! 무엇이 가로막고 있는가?	이상진	2015.04.01
2015-13	수도권 집중을 막기 위한 새로운 균형발전 담론과 실천 과제	강현수	2015.04.10
2015-14	충남지역 전력요금 차등화 방안 - 전력요금의 지역신회 강화 방안 -	이인희	2015.04.16
2015-15	충남의 철강산업 실태와 발전방안	백운성	2015.04.17
2015-16	충남 논습지의 생태계서비스 가치 평가	사공정희	2015.04.22
2015-17	농업·농촌의 공익적 기능에 대한 보상으로서 농업직불금 확대 필요	강마야 · 이관률	2015.04.24
2015-18	충남 “미더유” 현황과 발전전략	권오성	2015.04.29
2015-19	충청남도 농촌중심지 활성화 정책의 과제와 전략	이상준 외	2015.05.01
2015-20	충남 도민이 꿈꾸는 행복한 성장	김양중 · 백운성	2015.05.15
2015-21	양봉산업의 의의와 발전가능성	이관률	2015.05.19
2015-22	충남 저소득층 복지정책의 현황 및 개선방안	류진석	2015.05.28
2015-23	과소화·고령화 된 농촌마을, 유형별 재편이 필요하다	조영재	2015.06.05
2015-24	충남의 환경보건정책 로드맵이 필요하다	명형남	2015.06.12
2015-25	충남 로컬푸드 직매장의 실태 및 성공전략	김종화	2015.06.19
2015-26	지역자원시설세, 현명한 세수활용이 필요하다	이민정 · 여형범	2015.06.26
2015-27	충남의 사회적경제, 자산 활용과 시·군 중심 추진이 바람직하다	송두범 · 박춘섭	2015.07.03

▣ 충남연구원 홈페이지([www.cni.re.kr](http://www.cni.re.kr))에서 쉽게 볼 수 있으며, 인용시 출처를 정확히 밝혀주세요!

▣ 본 연구보고서는 충남연구원의 자체보고서로 발간된 것이며, 충남도의 공식입장과 다를 수 있습니다.



충남리포트

# ChungNam Report