

## 1. 서해안기후환경연구소의 기능과 역할

충남연구원 기후변화대응연구센터장 이상신



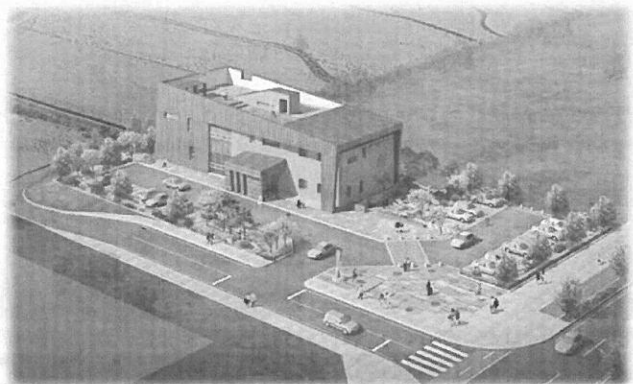
## 서해안기후환경연구소의 역할과 기능



### Contents



- 1 연구소 설립 추진경과 및 조직도
- 2 설립 비전 및 목표
- 3 중장기 발전전략
- 4 주요 단기 추진과제



## 연구소 설립 추진경과 및 조직도

1

2

3

4

### 설립 추진경과

2012.08: 연구소 건립 및 운영 기본계획 수립

2014.04: 연구소 공사 입찰 및 건축허가

2014.06: 연구소 설치 및 운영지원 조례 제정

2014.12: 연구소 설치 건축공사 준공

2015.02: 물환경연구센터 이전

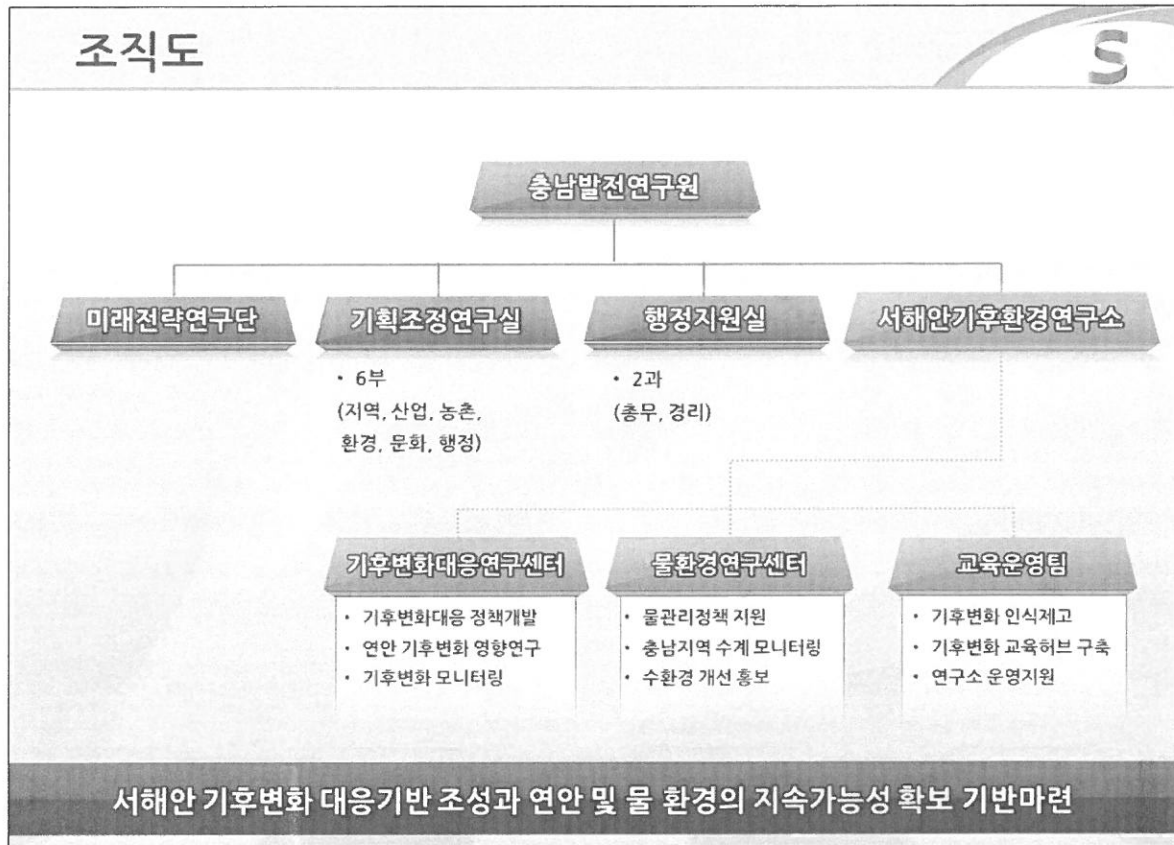
2015.  
03.27.

서해안기후환경연구소 개소

- 기후변화대응연구센터
- 물환경연구센터
- 교육운영팀



## 조직도



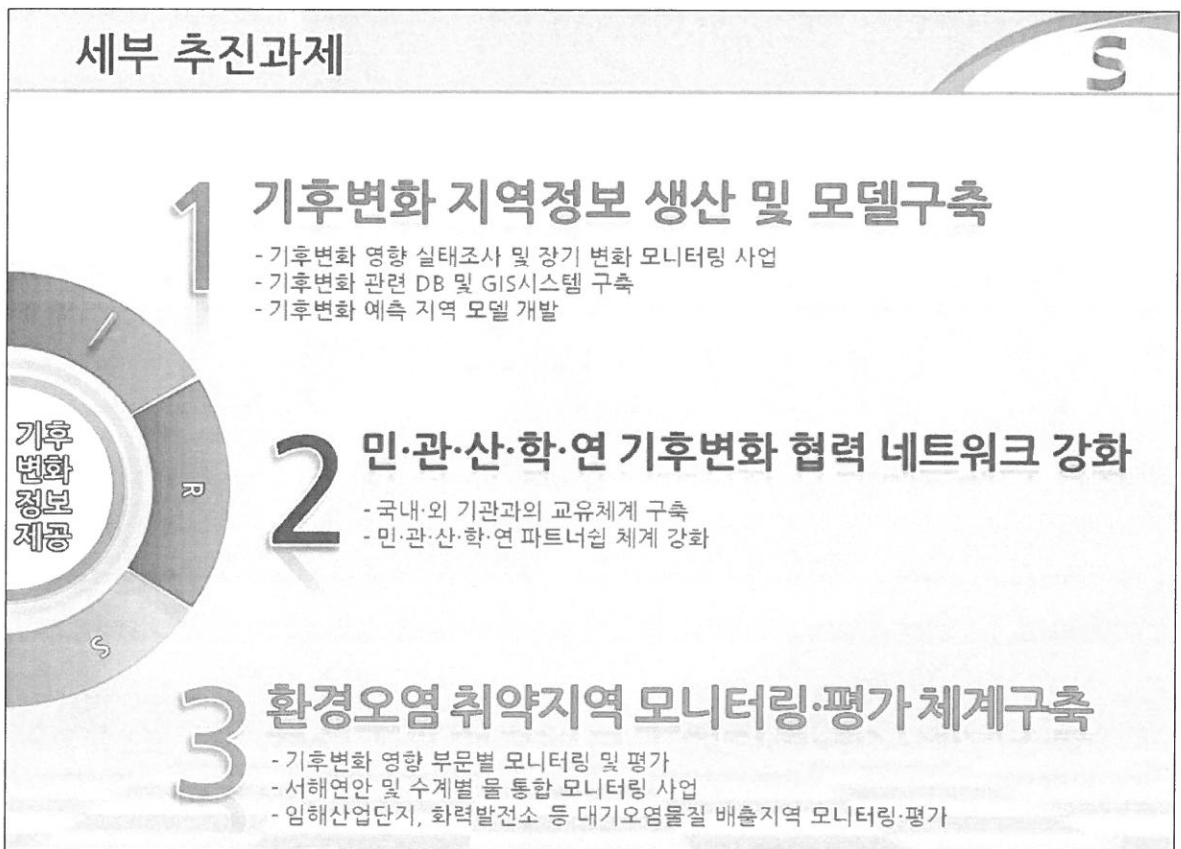
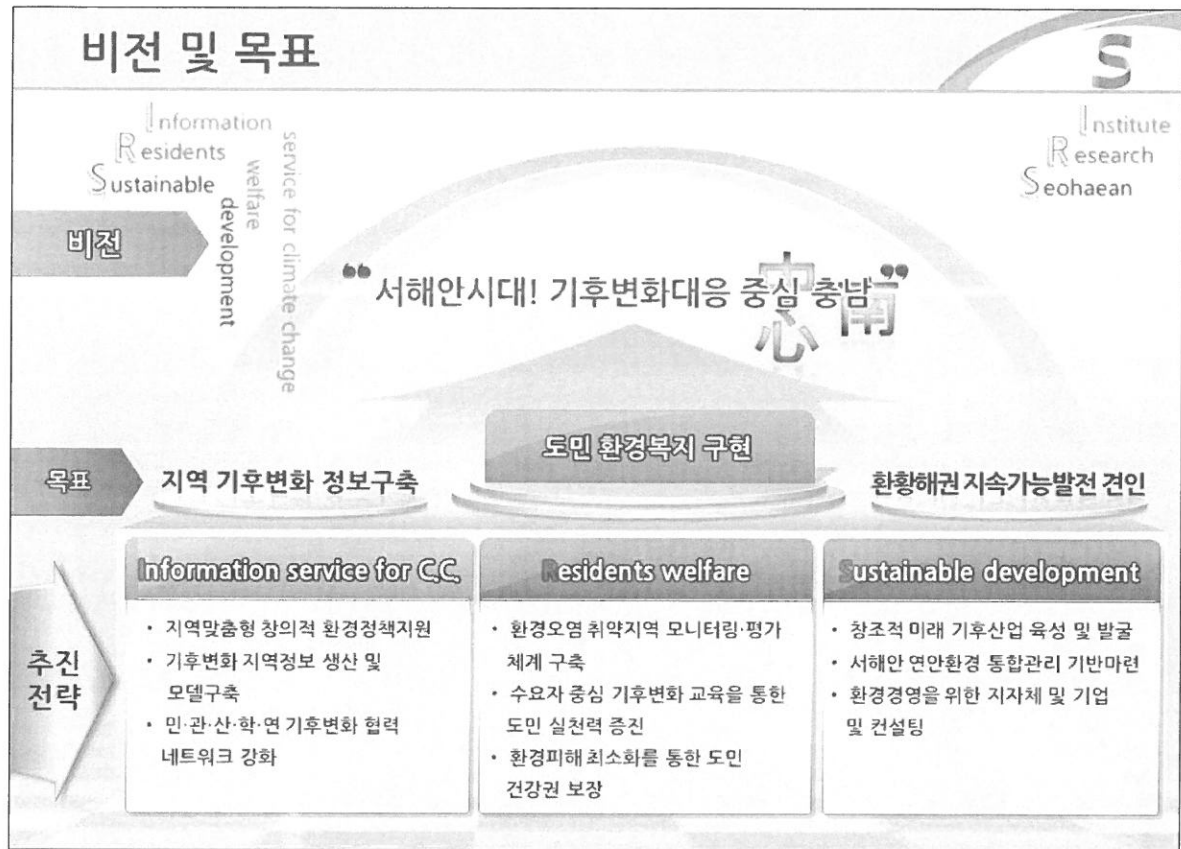
## 설립비전 및 목표

1

2

3

4



## 4 지역맞춤형 창의적 환경정책지원

- 기후변화 대응(완화, 적응) 정책고도화 및 발전방안 연구
- 민·관 대상 기후변화 정책지원 시범사업 운영

도민  
환경  
복지  
구현

## 5 수요자중심기후변화교육을통한도민실천력증진

- 눈높이에 맞는 도민 인식증진 교육·홍보 프로그램 개발
- 기후변화 전문가 양성 및 교육 콘텐츠 개발·보급
- 충남 기후변화 홍보 포털 구축·운영
- 중부권 기후변화 네트워크 구축

## 6 환경피해 최소화를 통한 도민 건강권 보장

- 환경오염 피해지역 실태조사 및 분석
- 전력·가속분노·발전소 온배수 등 환경피해 관련 대책 수립기반 마련
- 환경피해 거버넌스 체계 구축

## 7 창조적 미래 기후산업 육성 및 발굴

- 기후변화 대응 미래산업 육성 및 지원방안 수립
- 탄소배출권거래제 대응 전략 및 탄소상쇄사업
- 신재생에너지 및 대체에너지 전략 마련

지속  
가능  
발전  
전인

## 8 서해안 연안환경 통합관리 기반마련

- 지속가능한 해양환경 관리 방안 마련
- 연안 오염원 통합관리 체계 구축

## 9 환경경영을 위한 지자체 및 기업 컨설팅

- 에너지 관리 및 시스템 구축
- 녹색경영시스템 구축 및 인증컨설팅
- 기업 및 지자체의 에너지·온실가스 목표 관리제 및 배출권거래제 관련 컨설팅



## 중장기 발전전략

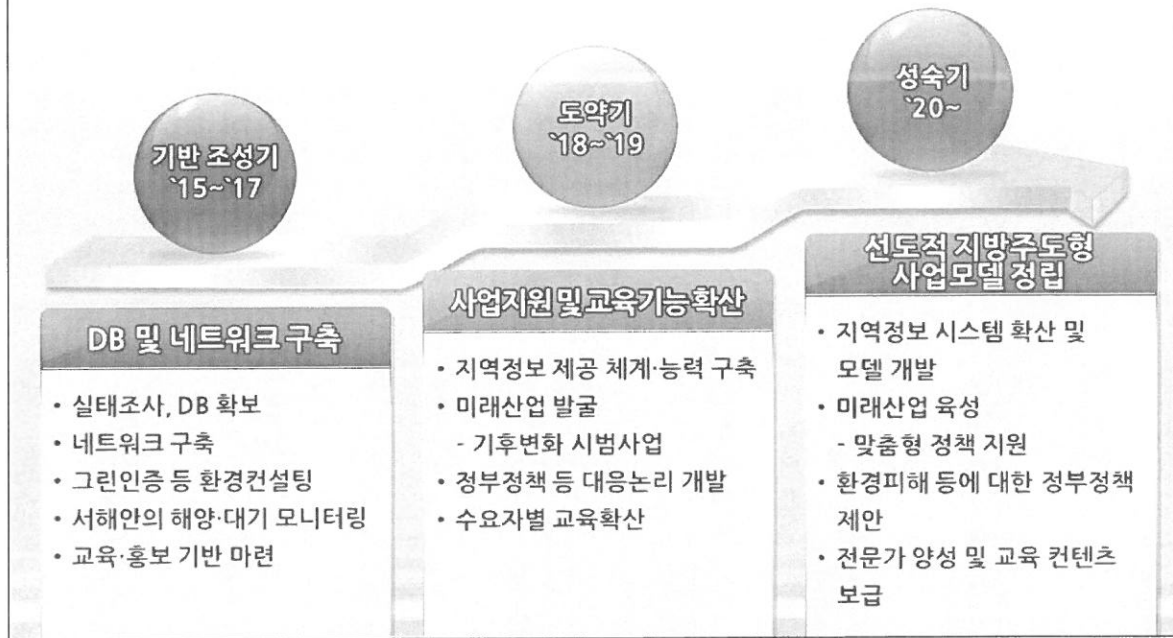
1 2 3 4



## 단계별 발전 로드맵

S

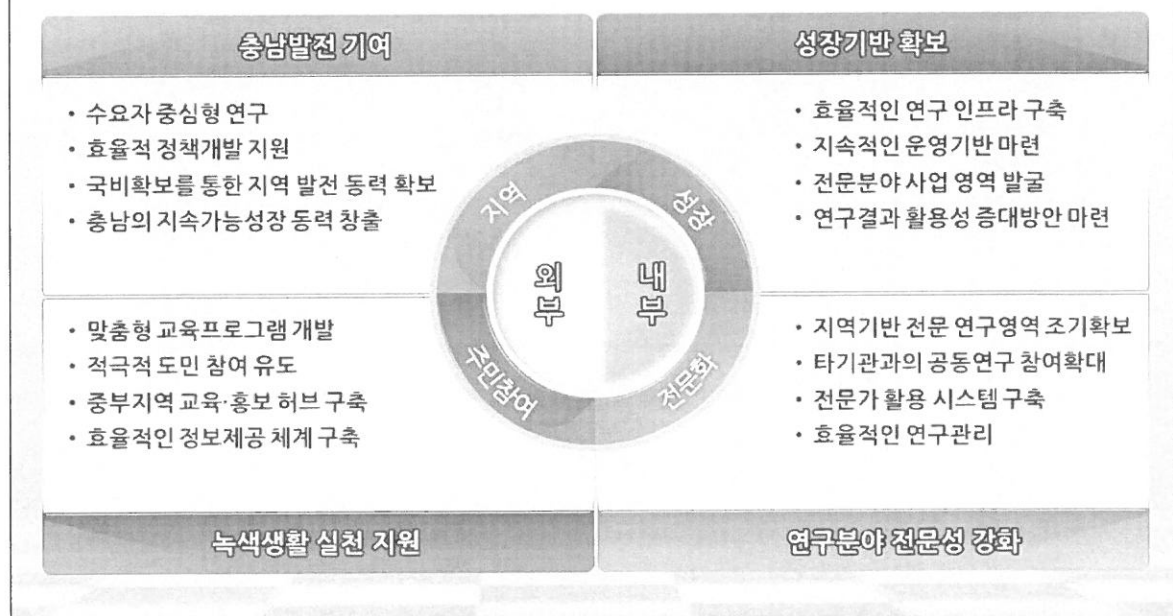
지역기반 기후변화·환경 전문 연구 및 교육 기관으로 성장



## 발전전략

S

지역기반 기후·환경 정보 DB구축을 통한 지역발전 동력 확보  
충남발전 동력을 바탕으로 국가 기후변화 대응정책 선도





## 주요 단기 추진과제

1

2

3

4

## 연구소 주요 단기 추진과제

“비전 및 목표달성 기반 마련”



- 온실가스 감축지원
- 배출권 거래제 대응
- 충남지역 기후변화 적응지원



- 충남지역 기후변화 생태모니터링
- 연안·해안지역 모니터링
- 산업시설 주변 대기환경 모니터링



- 물관리 정책지원
- 충남지역 수계 모니터링
- 수환경 개선 교육 및 홍보



- 기후변화 인식제고 사업
- 충남 기후변화 홍보포털 구축·운영
- 충남 기후변화 교육허브 구축
- 중부권 기후변화 네트워크 구축

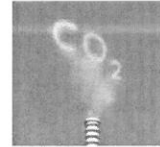
## 기후변화대응 정책개발

S

### 차별화된 중부권 기후변화 전문영역 확보

#### 온실가스 감축

- 충남 온실가스 인벤토리 구축 및 시계열변화 분석
- 에너지관리지원
- 시·군 에너지·목표관리제 지원



- 도내 기업 배출권거래 지원
- 탄소상쇄 프로그램 지원
- CDM, VCS 등 등록지원
- 지자체 탄소배출권 협의체 구성 및 운영

#### 배출권 거래제

#### 기후변화 적응

- 충남 기후변화 지원단 운영
- 충남 기후변화 적응자문단 구성
- 충남지역 기후변화 적응사업 발굴



## 기후변화 모니터링

S

### 지역발전 동력 확보를 위한 지역기반 기후변화·환경 DB확보

#### 기후생태 모니터링

- 계룡산, 칠갑산 등 기후변화 생태모니터링
- 충남 해안 기후·생태 모니터링
- 주요하천 및 호수 생태변화 모니터링



- 충남 해안 평균수면 상승추이 장기 관측
- 연안침식 및 해안선변화 등 해빈환경 변화 모니터링
- 충남 연안역 기상 및 해양의 정기적인 관측자료 생산
- 화력발전소 온배수 유출에 따른 인근해역의 환경생태변화 모니터링

#### 연안해안 모니터링

#### 산업시설 모니터링

- 발전소 주변대기환경 변화 모니터링
- 산업단지 주변 대기환경 변화 모니터링
- 농·축산 단지 환경영향 모니터링



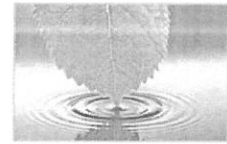
## 물환경 보전

S

### 물관리 정책의 선도적 대응을 통한 체계적인 지역 수자원 관리

#### 물관리 정책

- 물통합관리 정책지원 및 기초자료 구축
- 수질오염총량관리 계획수립 및 시행에 따른 정책지원
- 비점오염원 관리 정책지원
- 충청남도 도랑 물길지도 유지관리
- 삽교호수계 유역관리방안 및 총량관리제 도입 방안 제안
- 충청남도 물통합관리시스템 운영 관리



- 충남 4대 수계 주요하천 모니터링(90개소)
- 도랑살리기 운동 사후관리 모니터링(300개소)
- 금강정비사업 이후 수환경 모니터링

#### 수계 모니터링

#### 수환경 개선교육

- 주민 참여형 도랑살리기 운동 활성화 교육 및 홍보
- 수질오염총량관리제 및 오염원 관리를 위한 시·군 담당자 교육

## 기후변화 교육 및 홍보

S

### 지역으로부터의 기후·환경 거버넌스 기반 구축

#### 인식 제고

- 충남지역 기후변화 교육
- 충남 기후변화 대학생 서포터즈 운영
- 기후변화 정책제안 활성화

#### 홍보 포털

- 기후변화 정보제공 기관간 협력시스템 구축
- 기후변화 정보포털 시스템 구축
- 환경정보 시스템으로 확대운영

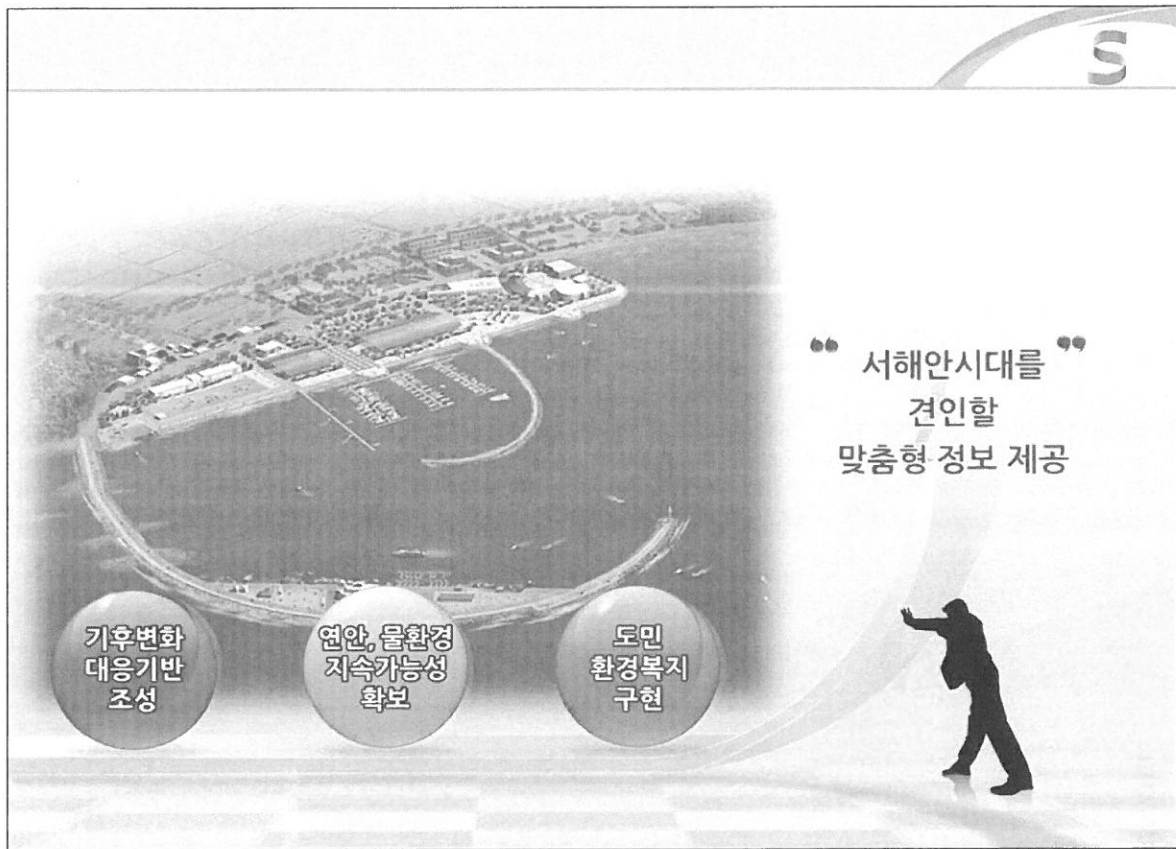
#### 교육 허브

- 충남지역 기후변화 강사진 네트워크 구축
- 기후변화 교육교재 발간
- 시·군별 기후변화 교육 지원

#### 네트 워크

- 중부권(충남, 충북, 대전, 세종) 기후변화 정기포럼 개최
- 지역 기후변화 정책공유
- 지역 기후변화 전문가 인력풀 구축





충남도 공공부문 목표관리제지원사업설명회

**감사합니다!**

S 서해안 기후환경연구소  
Seohaean Research Institute

‘Avoiding the unmanageable and managing the unavoidable’ – UN Foundation, 2007