

### 가나자와의 특징

(지리)

- 혼슈 중앙부 동해 쪽 에 위치한 인구 46만명 중규모 도시
- 명확한 사계절의 변화, 전국 유수의 연간 강수량, 동계 적설

이사카와현  
가나자와시

### 가나자와의 특징

(역사)

- 1583년, 마에다 도시이에가 가나자와 성을 건조
- 역대 번주가 학술 문화를 장려하여 '백만석(百万石) 문화'가 확립
- 약 430년간, 큰 재해나 전쟁 피해가 없었다.
- 지금은 성하마을 특색을 가장 많이 남긴 도시가 되었다.

### 가나자와의 특징

### 가나자와의 특징

「1661年」 「2013年」

### 도시조성의 기본방침

「보존과 개발의 조화」

가나자와 역 앞 나가마치 무사주택군



### 도시조성의 기본방침

**구분의 논리**

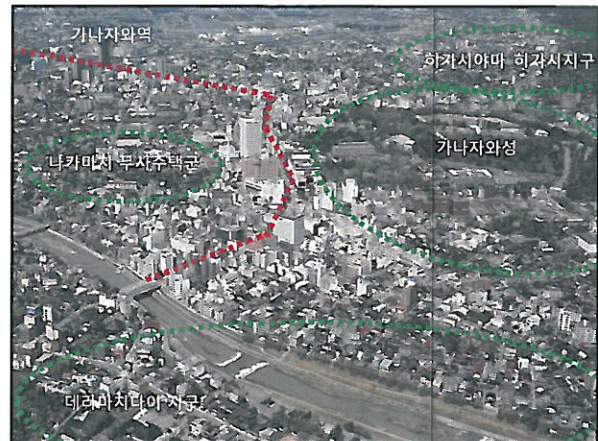
**보존 우선의 구역**

가나자와 성, 겐로쿠엔을 중심으로 한 구시가지

**개발 우선의 구역**

서부 부도심과 도심 축

7



### 전통과 창조의 도시 조성

**중요 전통적 건조물군 보존지구(마을거리 문화재)**

히가시야마 히가시지구 (2001)

가즈에마치 지구 (2008)

우타쓰야마 산록 지구 (2011)

데라마치다이 지구 (2012)

9

### 전통과 창조의 도시 조성

**중요 문화적 경관(2010년 국가가 선정)**

겐로쿠엔 유키즈리  
(유키즈리(雪遊り) 눈의 무게로 가지 길이 부러지지 않도록 새겨줄로 매달아 놓는 것)

아시노가와 강 유젠 나가사키  
(유젠 나가사키(友禪波佐) 남일본 기모노 천을 줄로 씻어내는 것, 염색 공정의 한가지)

다도  
(노가쿠(能楽)일본의 전통 공연 음악극)

10

### 전통과 창조의 도시 조성

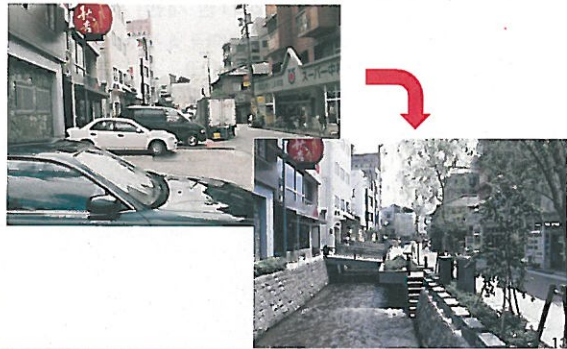
11

### 전통과 창조의 도시 조성

12



### 전통과 창조의 도시조성

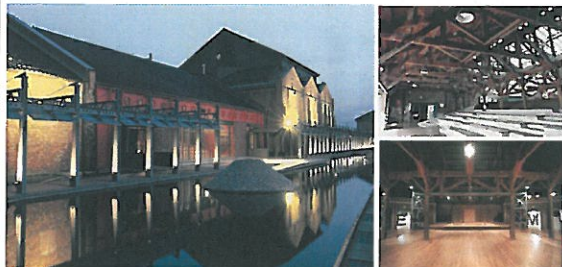


### 전통과 창조의 도시조성



### 전통과 창조의 도시조성

#### 가나자와 시민예술촌(1996년 개관)



시민의 문화 예술 활동의 거점(24시간 365일 오픈)

15

### 전통과 창조의 도시조성

#### 오미초 시장 '이치바칸' (2009년 개관)



16

### 전통과 창조의 도시조성

#### 시이노키 영빈관(2010년 개관)

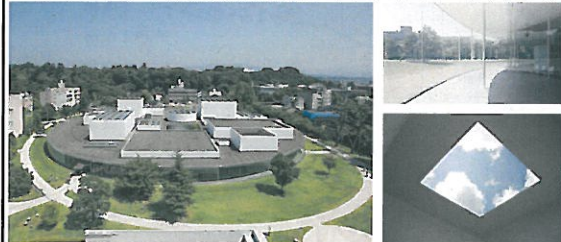


17

### 전통과 창조의 도시조성

#### 가나자와 21세기 미술관 (2004년 개관)

• 프리츠커상 수상(2010년)/SANAA 세지마 가즈요・니시자와 료에



새로운 문화 예술을 널리 알리기 위한 거점  
현대 예술과 전통 공예를 융합

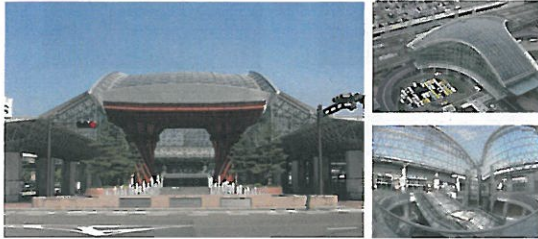
18

## 전통과 창조의 도시조성

### 가나자와역·모테나시 돔(2005년)

세계에서 가장 아름다운 역 14위 선출(미국 여행잡지 2011)

세계에서 가장 훌륭한 역 베스트 10 선출(위더 채널 2013)



19

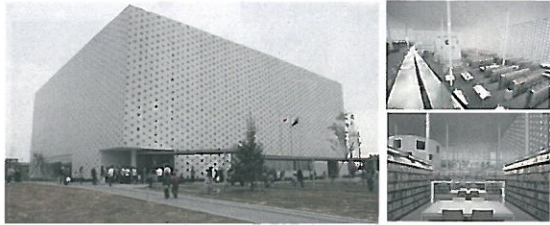
## 전통과 창조의 도시조성

### 가나자와 우미 미라이 도서관(2011년 개관)

세계에서 가장 아름다운 공공 도서관 베스트 25(미국 넷 서비스 회사 2012)

세계의 훌륭한 공공 도서관 베스트 4(영국 BBC 2013)

아시아 태평양 디자인 건축상 최우수상(국제 인테리어 디자인 협회 2013)



20

## 전통과 창조의 도시조성

### City people light Award 2011

‘도시 속 야간 경관’ 1위 마야놀리드(스페인)  
2위 모테르탄(네덜란드)  
3위 가나자와시(일본)

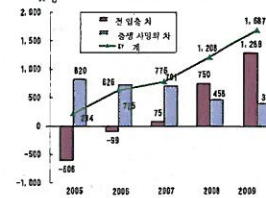
필립스(Philips)(네덜란드)가 선정



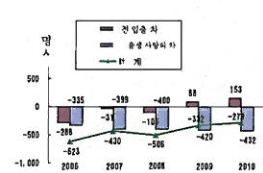
21

## 인구 변동 추이

### ○ 가나자와시 인구 동태

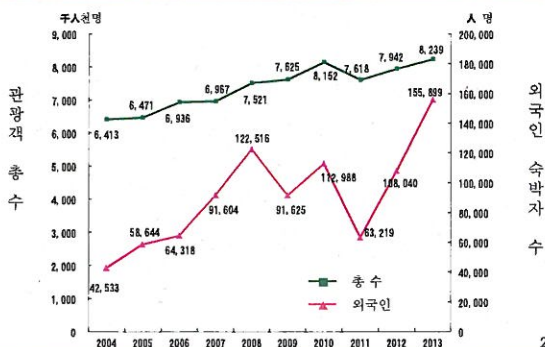


### ○ 중심시가지 인구 동태



22

## 관광 방문객 수 추이



23

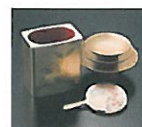
## 가나자와의 전통공예

### 공예도시로서의 가나자와

- 에도시대 초기, 전국의 명장들을 지도자로 초빙.
- 지금도 많은 장인 공방이 모여있으며, 공예 작품이 일상생활 가운데 이용됨.
- 현존하는 주요 전통공예는 22종류에 이르며, 일본을 대표하는 공예 도시.
- 도기, 옷칠, 염직 등의 분야에서 다수의 작가가 전국적으로 활약
- 인구 당 인건국보수, 일본 제일 수준



가나 유젠(加賀友禪)



가나자와 박(金沢箔)



가나자와 칠기(金沢漆器)

24



## 가나자와의 전통공예



25

## 관민이 하나가 되어 창의도시에 대처

- 가나자와시는 2004년 유네스코 창의도시 네트워크(CCN)가 설치되기 전부터 경제계와 시민, 행정의 손을 잡고서 서로 협력하여 창의도시 실현을 위해 착실히 걸어왔다.
- 2008년 5월 유네스코 신청을 위해 관민이 일체가 된 조직으로 가나자와 창의도시 추진위원회를 설치
- 2008년 10월 29일 유네스코에 신청서 제출
- 2009년 6월 8일 인정



26

## 가나자와가 목표로 하는 장래상

- ①문화와 비즈니스를 연결하는 도시(문화와 산업 연계)
  - 가나자와 브랜드를 널리 알리는 힘(발신력)을 강화
  - 비즈니스의 예술화
  - 프로듀스 능력 강화
- ②창조를 담당해 나갈 사람을 키우는 도시(인재 육성)
  - 기술 계승
  - 인재(人材)의 국제화
  - 일상 생활에서 공예의 가치를 재확인
- ③세계를 가까이 끌어당기는 도시(세계로 널리 알리기)
  - 세계로 널리 알림·공헌
  - 실천적인 교류·연계

27

