

충청남도 실거주 인구자료를 활용한 마을단위 인구분포

윤정미

충남연구원 농촌농업연구부 연구위원
coco@cni.re.kr

최돈정 · 김정하

충남연구원 농촌농업연구부 연구원

- 본 연구는 국내에서 처음으로 ‘자연마을’ 경계와 실거주 인구 자료를 충남연구원 자체적으로 구축하여 자연마을과 행정리의 ‘과소고령’이라는 화두를 주제로 공간분석 수행
- ‘자연마을’이란 시골에서 여러 가구가 모여 살면서 자연발생적으로 형성된 마을로 취락과 동일한 개념, 우리나라 행정의 공간적 위계인 시군, 읍면동, 법정리, 행정리 위계에서 행정리보다 더 작은 공간 단위가 자연마을임
- 데이터 구축 시점인 2014년 충남 전체 자연마을 수는 10,830개소, 행정리 4,242개소이며, 가장 많이 사용되는 자연마을 명은 아랫말 80개소, 윗말 73개소, 중뜸, 새터, 양지뜸 등이 60여개의 마을에서 사용되고 있음(도시화 지역과 군사지역인 계룡시 제외)

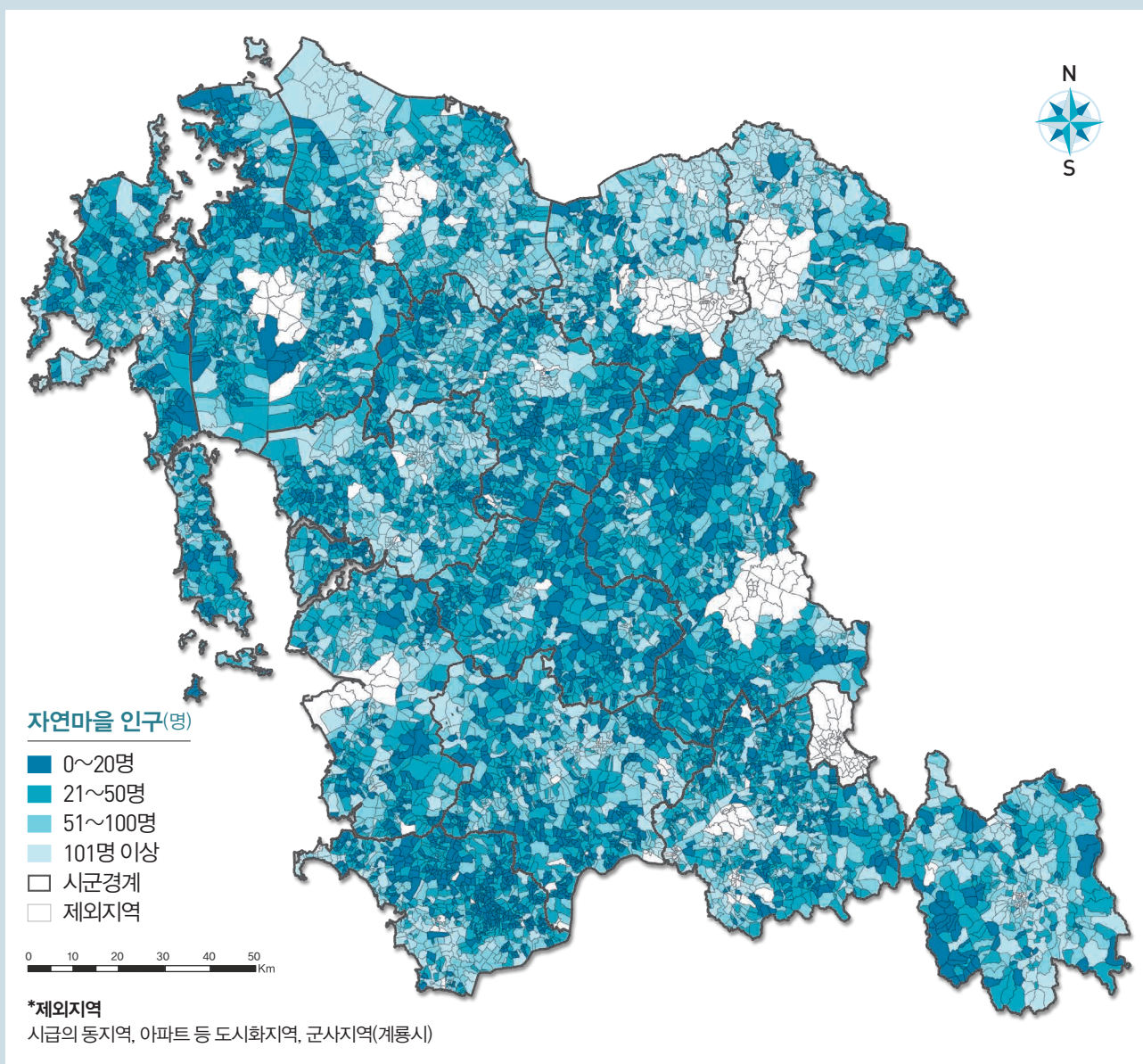
• 가장 많은 자연마을 이름 20선

아랫말(80) · 윗말(73) · 중뜸(68) · 새터(67) · 양지뜸(67) · 새뜸(58) · 윗뜸(50) · 안골(49) · 새말(45) · 큰말(44) · 절골(43) · 양지말(42) · 아래뜸(38) · 안뜸(38) · 안말(38) · 구역말(33) · 아랫뜸(33) · 감나무골(32) · 뒷골(30) · 새터말(29)

01 자연마을

Chungcheongnam-do

인구 현황



- 전국 최초로 구축된 **충남 자연마을 개수 10,830개소**(계룡시 제외)
- 인구 20명 이하 과소 자연마을 **3,512개소**(전체 자연마을의 32.4%)
- 특히 **서천군 46.5%**(전체 807개소 중 376개소), **서산시 40.9%**(전체 1,015 개소 중 416개소), **청양군 40.0%**(전체 651개소 중 261개소) 순으로 **인구 과소 자연마을 비중 높음**

자연마을 인구분포 비율 (%)

0~20명 자연마을 비율

32.4%

21~50명 자연마을 비율

36.5%

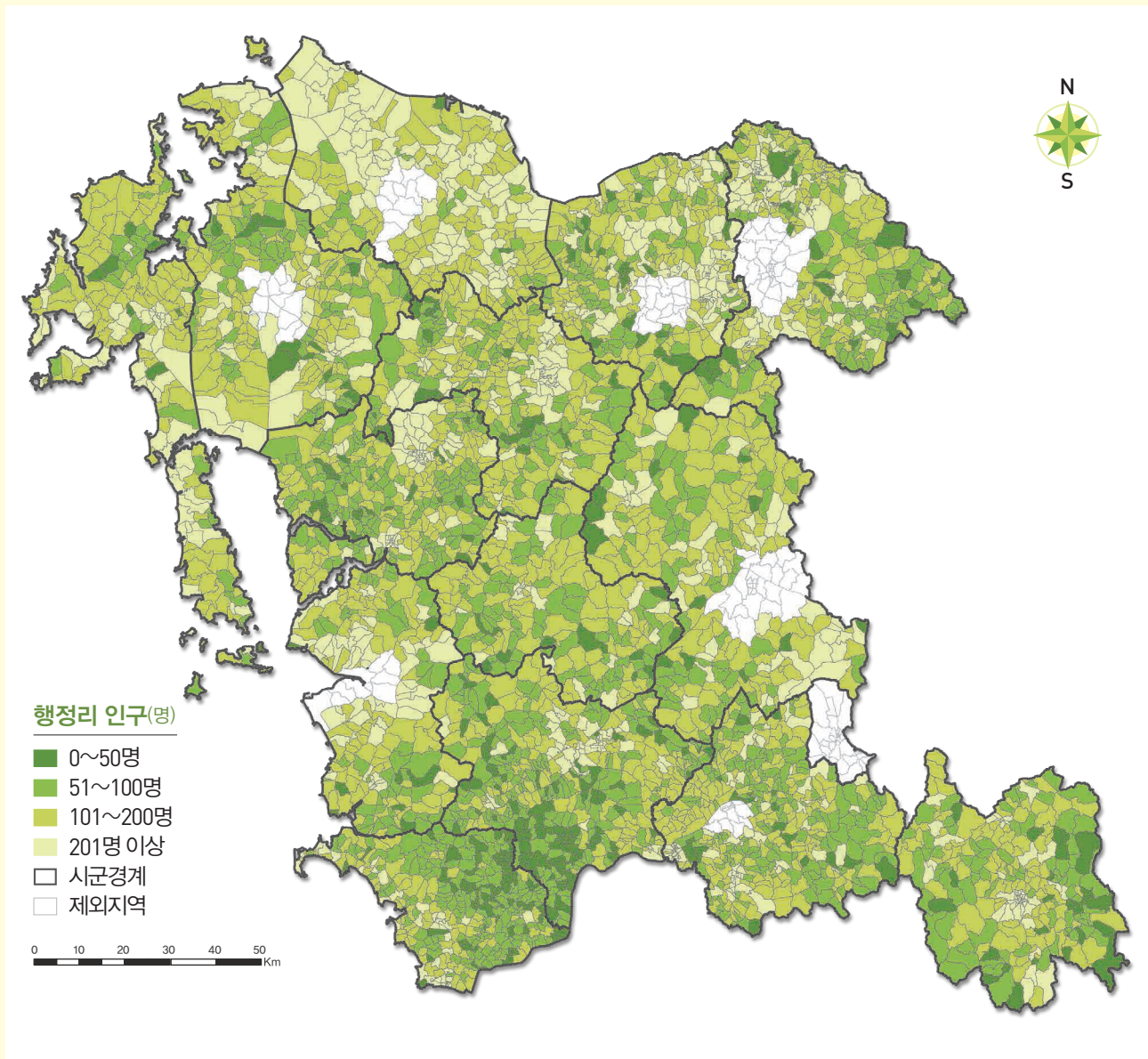
51~100명 자연마을 비율

18.7%

02 행정리

Chungcheongnam-do

인구 현황



- 충남지역 전체 행정리 4,242개소(계룡시 제외)
- 인구 100인 이하 과소 행정리 1,606개소(전체 행정리의 37.9%)
- 특히 서천군 52.8%(전체 316개소 중 167개소), 부여군 35.1%(전체 433개소 중 152개소), 홍성군 26.9%(전체 342개소 중 92개소) 순으로 인구 과소 행정리 비중 높음

행정리 인구분포 비율 (%)

0~50명 행정리 비율

8.3%

51~100명 행정리 비율

29.6%

101~200명 행정리 비율

37.7%

03 자연마을 고령화 실태

Chungcheongnam-do

■ 당진시 39.8%
(313 / 787)

■ 서산시 47.6%
(483 / 1,015)

■ 태안군 54.3%
(391 / 720)

■ 홍성군 35.7%
(256 / 717)

■ 청양군 47.0%
(306 / 651)

■ 보령시 33.2%
(233 / 701)

■ 부여군 43.4%
(421 / 969)

■ 서천군 58.0%
(468 / 807)

■ 고령화(65세 이상) 50% 이상 자연마을 비율
(고령화 50% 이상 자연마을 수 / 전체 자연마을 수)

■ 천안시 23.1%
(118 / 510)

■ 아산시 31.6%
(193 / 610)

■ 예산군 43.3%
(376 / 868)

■ 공주시 36.7%
(375 / 1,021)

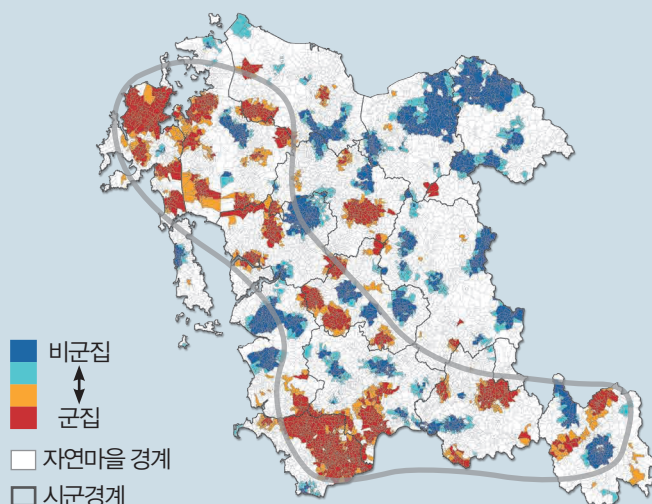
■ 논산시 42.1%
(421 / 999)

■ 금산군 40.9%
(186 / 455)

고령화 비율(65세 이상)

■ 10% 이하 ■ 10~20% ■ 20~30% ■ 30~40% ■ 40~50% ■ 50% 이상 □ 시군경계 □ 제외지역

자연마을 고령화 핫스팟 분석



충남 서해안지역과
남부지역을 잇는
“L”자 축 형태로 65세 이상
고령 인구 군집

고령화 핫스팟 분석: 인접마을과의 고령화 표준점수 비교를 통해 상대적으로 고령비율이 높은 공간군집지역(Hotspot) 도출

04 행정리 Chungcheongnam-do 고령화 실태

■ 당진시 29.4%
(65 / 221)

■ 서산시 38.5%
(102 / 265)

■ 태안군 46.0%
(86 / 187)

■ 홍성군 26.9%
(92 / 342)

■ 청양군 44.3%
(81 / 183)

■ 보령시 26.0%
(61 / 235)

■ 부여군 35.1%
(152 / 433)

■ 서천군 52.8%
(167 / 316)

■ 고령화(65세 이상) 50% 이상 행정리 비율
(고령화 50% 이상 행정리 수 / 전체 행정리 수)

■ 천안시 13.6%
(58 / 427)

■ 아산시 21.8%
(65 / 298)

■ 예산군 34.4%
(107 / 311)

■ 공주시 30.2%
(74 / 245)

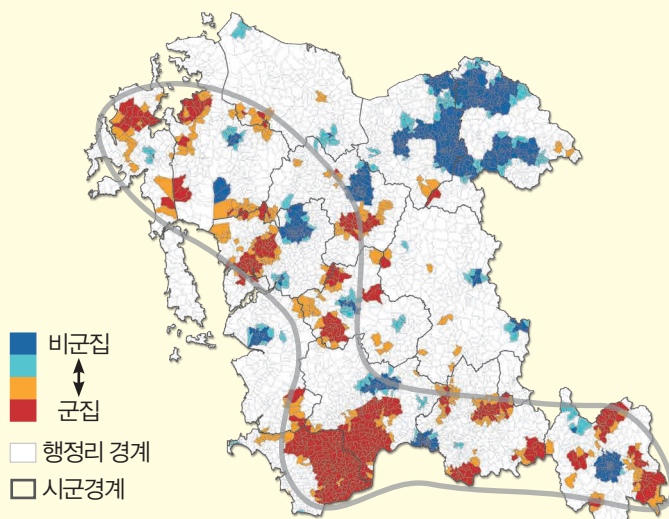
■ 논산시 34.9%
(148 / 424)

■ 금산군 35.3%
(90 / 255)

고령화 비율(65세 이상)

10% 이하 10~20% 20~30% 30~40% 40~50% 50% 이상 □ 시군경계 □ 제외지역

행정리 고령화 핫스팟 분석

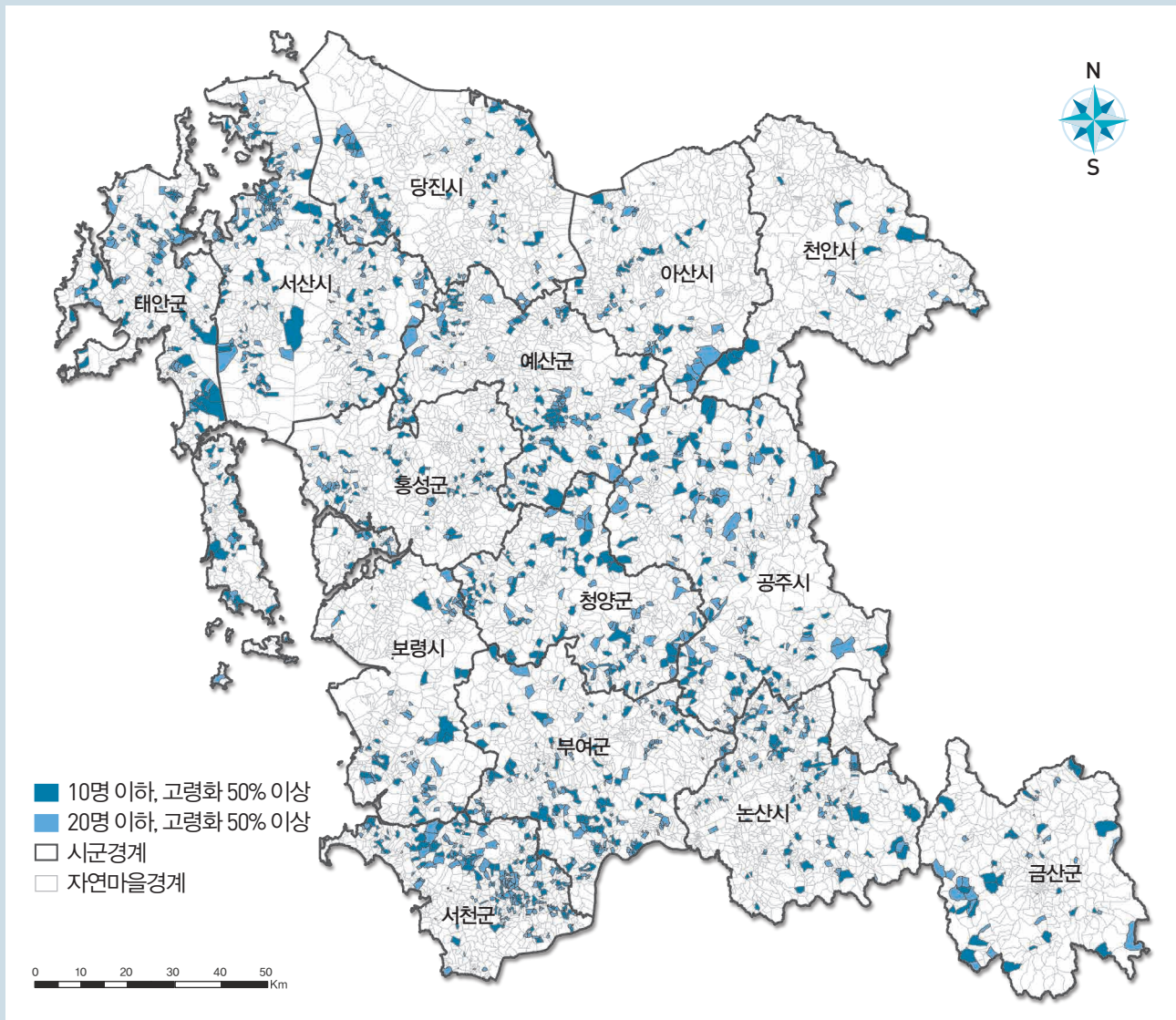


자연마을과 유사하게
충남 서해안지역과
남부지역을 잇는
“L”자 축 형태로
고령화 군집 축 도출

05 자연마을

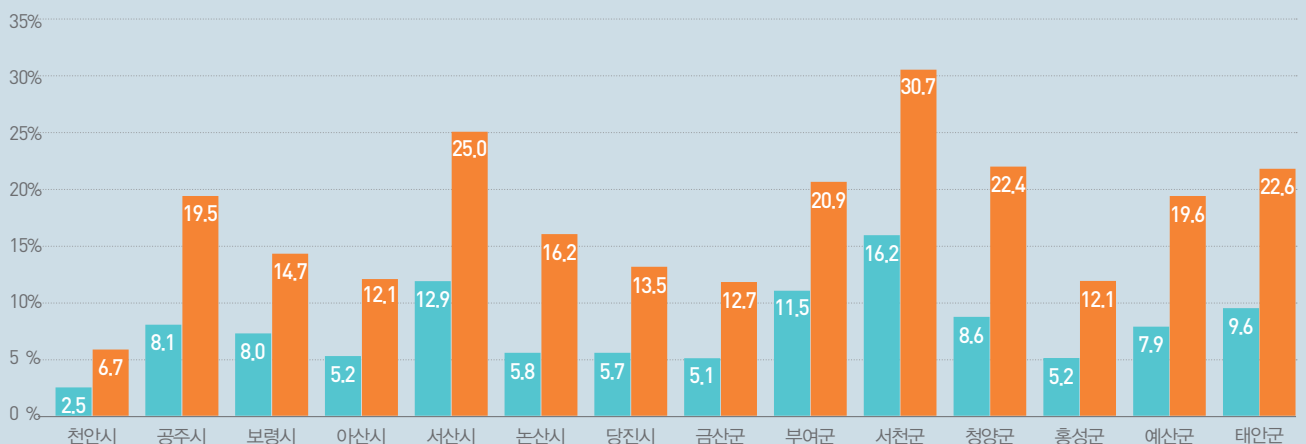
Chungcheongnam-do

과소 고령화 현황



자연마을 과소 고령화 비율 (%)

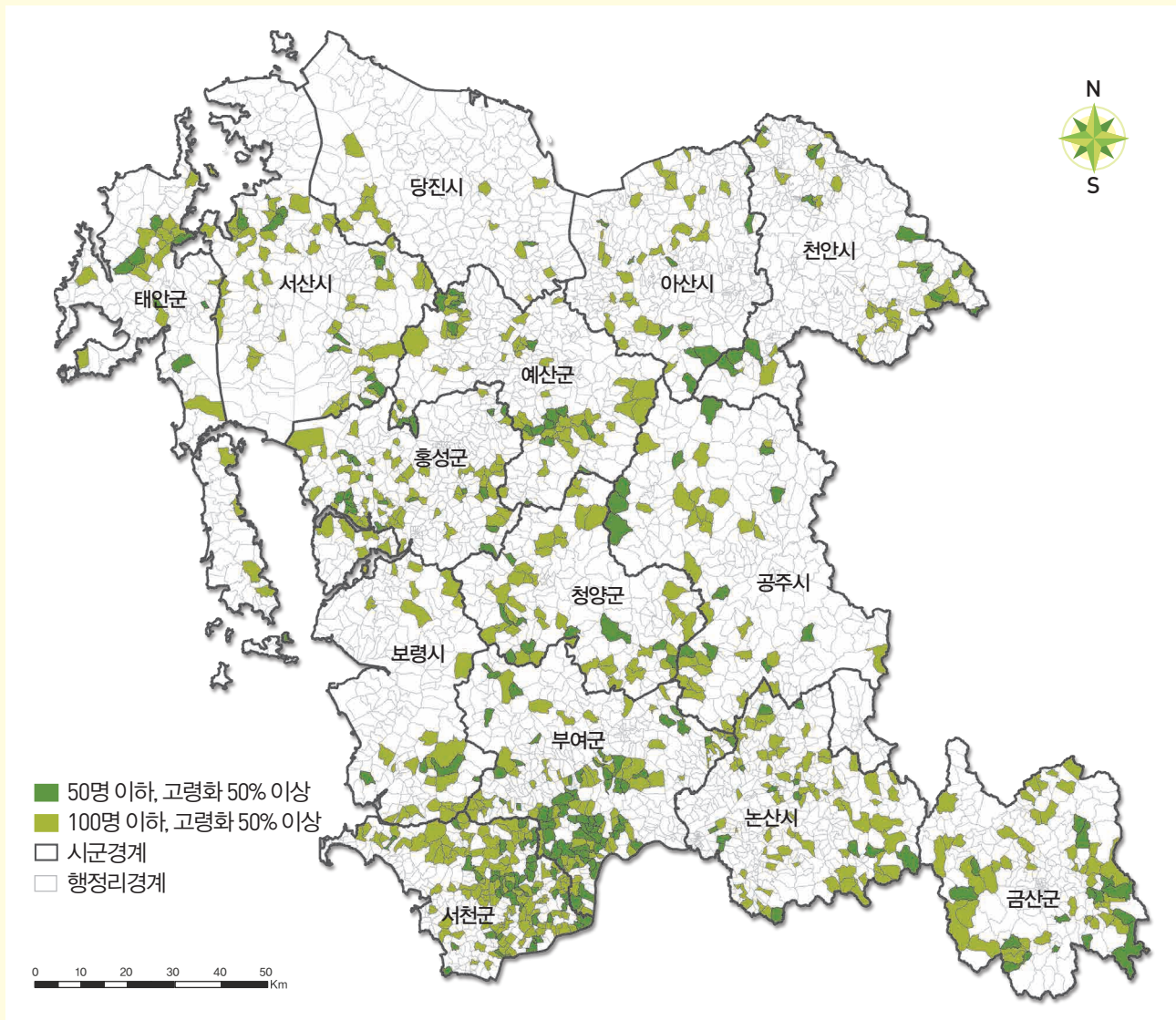
■ 실거주 인구 10명 이하, 고령화 50% 이상 ■ 실거주 인구 20명 이하, 고령화 50% 이상



06 행정리

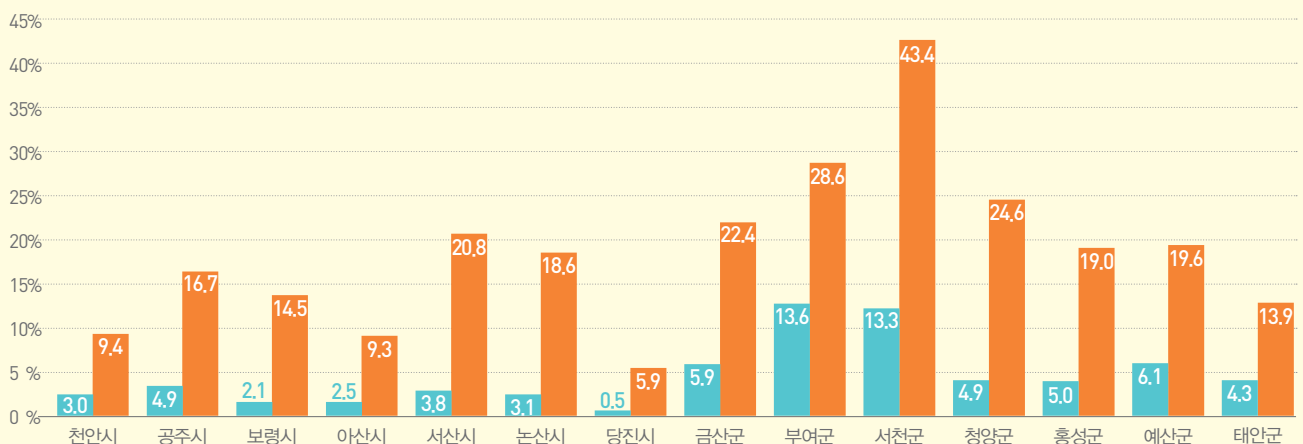
Chungcheongnam-do

과소 고령화 현황

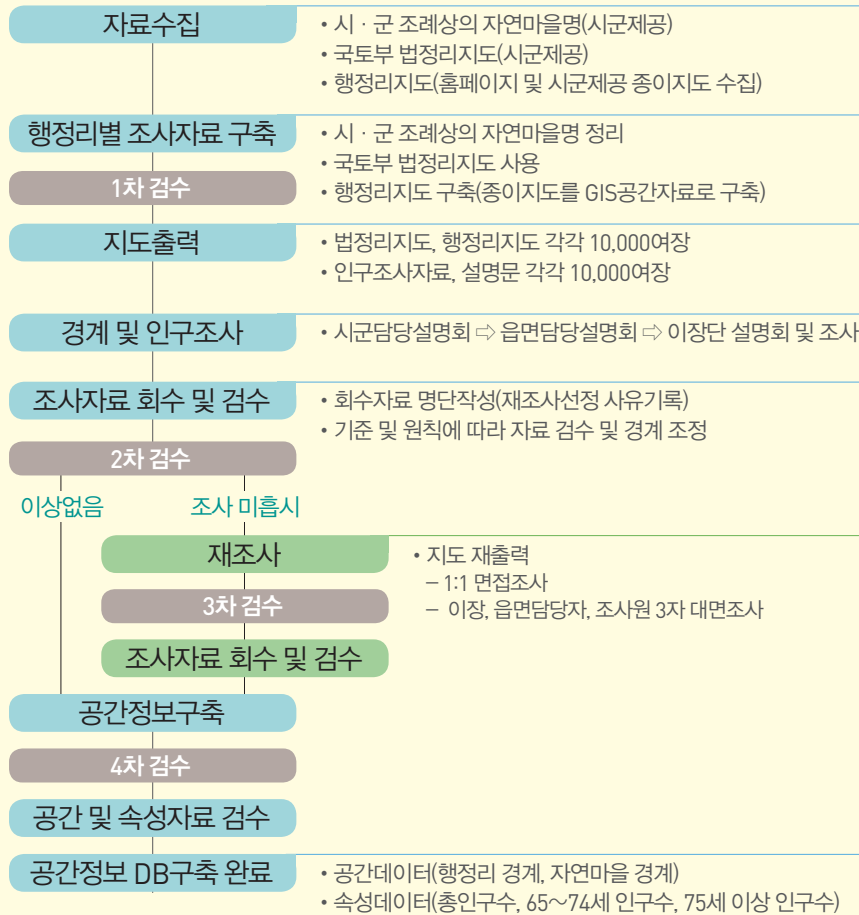


행정리 과소 고령화 비율 (%)

■ 실거주 인구 50명 이하, 고령화 50% 이상 ■ 실거주 인구 100명 이하, 고령화 50% 이상



데이터 구축



GIS 분석기법

1. Summarize Statistics

2. Field Statistics

3. Cluster Analysis (Getis-Ord Gi* Statistics)

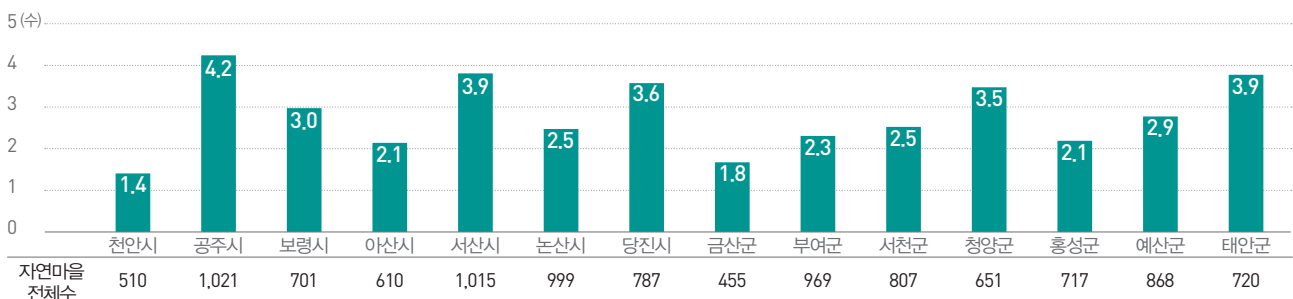
출처

윤정미, 2014,
충남 기초 공간정보 구축 및 관리방안 연구
충남연구원

분석과정 및 의의

- 자료는 2014년 본 연구원 과제로 구축된 충남 자연마을경계 자료와 마을별 실거주 인구 수 자료를 활용하였고 행정리 수준의 분석은 자연마을 경계자료를 공간적으로 집산(Aggregate)하여 수행하였다.
- 공간적 군집특성 분석기법인 Getis-Ord Gi*를 적용하여 주변지역의 고령화 수준이 반영된 고령인구의 군집지역(Hotspot)과 비군집지역(Cold spot)을 도출하였고, 자연마을 수준의 과소고령마을(인구 10인 이하, 인구 20인 이하, 65세 이상 인구비율 50% 이상)과 행정리 수준의 과소고령마을(인구 50인 이하, 인구 100인 이하, 65세 이상 인구비율 50% 이상)을 파악하였다.
- 본 연구는 일반적으로 공표되는 행정경계보다 작은 공간단위인 자연마을과 행정리 수준의 실거주 인구분포 및 고령화 특성을 파악·분석하였다는 점에서 가장 큰 의의가 있으며, 이를 통해 소지역의 정책발굴에 기여할 수 있다.

행정리당 자연마을 평균 개소수



※ 본 정책지도의 자연마을과 행정리 관련 수치는 충남연구원의 자체 연구 결과로서 충청남도의 공식 통계는 아닙니다.