

01

충남 영유아 인성교육 및 인성학습원 개발방향 정책토론회

충남지역 영유아 인성교육시설의 실태와 과제

이정님 실장 (충남어린이인성학습원)

충남지역 영유아 인성교육시설의 실태와 과제

— 충남어린이인성학습원 현황을 중심으로 —

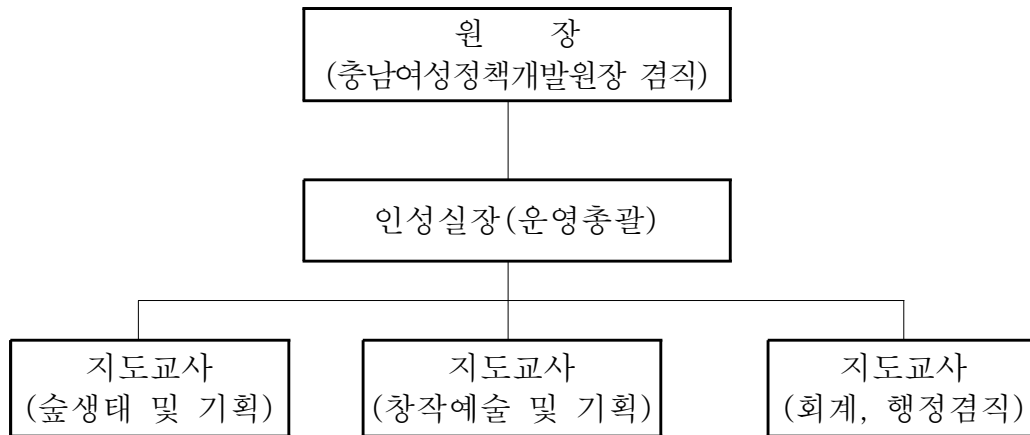
이정임 (충남어린이인성학습원 실장)

충남지역의 공공부문에서 운영 중인 영유아인성교육기관을 살펴보면 충남어린이인성학습원, 충남유아교육진흥원, 당진유아체험교육센터 등이 있으나 여러 제약으로 수요를 충족시키지 못하고 있다. 이에 향후 영유아인성교육의 발전방향을 모색하고자 충남어린이인성학습원을 중심으로 인성교육의 현황과 과제를 알아보하고자 한다.

I. 일반현황

1. 설립목적 : 도내 어린이들에게 자연친화적 환경과 체험학습활동으로 올바른 인성형성에 도움을 주고자 설립되었다.
2. 설립연혁
 - 2003. 4 : 인성학습원 설립·운영 기본계획 수립
 - 2005. 10 : 충청남도영유아보육조례 제정
 - 2005. 12 : 인성학습원 건립공사 완공 (15억)
인성학습원 위·수탁협약체결(道↔여성개발원)
 - 2006. 2. 13 : 인성학습원 개원
3. 주요사업
 - 어린이 인성함양을 위한 체험교육
 - 보육교직원 및 부모 교육
 - 인성교육프로그램 개발 및 보급
 - 인성교육관련 정보 제공

4. 조직도



II. 교육운영

1. 기본방향

- 미션 : 나누는 마음, 표현하는 감성, 창의적 사고를 가진 충남어린이 육성
- 교육목표
 - ▶ 창의적 문화예술교육
 - ▶ 전통문화 가치교육
 - ▶ 생명존중 자연생태교육
 - ▶ 지역을 기반으로 하는 특성화 교육

2. 교육이용

- 교육대상 : 충남도내 어린이집 만3세 ~ 만5세 유아
- 교육회수 : 기관별 년1회 이용가능(연중 중복이용 불가)
- 접수방법 : 당해년도 1월 홈페이지를 통한 선착순 접수
- 교육운영 : 1일 80명 ~ 120명

교 육 일	교육시간	교 육 비	점심 및 간식
화~금	10:30~14:30	무 료	어린이집 자체준비

3. 교육사업

1) 기본교육(인성공작소)

- 5개 과목을 각 주제에 맞게 구성하여 통합적인 교육으로 운영

월	교육명	내 용	인성덕목
4	감성 톡톡 인성공작소	▶ 숲생태: 자연관찰활동 및 생태놀이 ▶ 창작예술: 스스로 생각하고 표현하는 미술퍼포먼스 ▶ 전통문화: 전통음악, 춤, 놀이를 통한 음악역할극 ▶ 전통예절: 생활예절 및 공공예절교육 ▶ 교통안전: 나와 너를 위한 교통예절	공감, 소통
5	창의 쑹쑹 인성공작소		창의
9	관계 쑹쑹 인성공작소		이해, 협력
10	배려 퐁퐁 인성공작소		배려, 존중

2) 기획교육

- 주제 및 교육대상자에 따라 별도 기획되어 운영되는 프로그램

월	교육명	내 용	인성덕목
3,8	색깔놀이터	▶ 신나는 · 재밌는 · 놀라운 · 춤추는 색깔이란 소주제로 통합된 오감체험놀이	다양성 조화
4	나도할수있어요	▶ 도내 장애전문어린이집 유아를 위한 감각체험	공감 자신감
6	소중한나·소중한너	▶ 생명존중교육과 성역할 다양성 알기 등 양성평등교육	자존감 자아개념
	흙으로만드는세상	▶ 흙의 소중함, 고마움을 느낄 수 있는 흙 퍼포먼스 놀이	생명존중 공존
7	여름하루캠프	▶ 자연을 주제로 하는 여름 놀이	협동 창의
9	작은상상마당	▶ 소규모어린이집 유아를 위한 다양한 인성교육	공감 자신감
11	옛날옛적에	▶ 놀이 체험을 통한 전통문화 가치 교육	감사 나눔

3) 특별교육

교육명	내 용
찾아가는 인성교육	▷ 방문 참여가 어려운 원거리지역 및 소규모어린이집 유아대상 으로 찾아가는 다양한 문화예술 교육 ▷ 지역별 특성에 따른 공연, 체험 등 인성교육
보육교직원 교육	▷ 보육교직원의 전문성 향상을 위한 교육 지원 ▷ 각 교육영역별 인성교육방법 모델 제시
부모교육	▷ 놀이, 체험을 통한 소통방법을 제공하여 자녀와의 관계형성 및 올바른 부모역할 교육

4) 프로그램 개발 및 보급

－ 인성프로그램의 개발, 공유를 통한 유아인성교육의 활성화에 기여

구 분	내 용	활 용
2014	▷ 생활예절 중심의 전통예절교육 교구 개발	자체활용
2013	▷ 자연생태교육과 연계한 인성교육프로그램 개발	자체활용
2012	▷ 공공예절 중심의 교통안전교육 교재 발간	어린이집 배포

5. 사업현황

1) 연도별 교육사업운영현황

구 분	총계(명)	유아인성교육(기관/명)	특별교육(회수/명)	비 고
합 계	103,459	1,715 / 89,370	98 / 14,089	
2006	7,495	128 / 7,105	4 / 390	
2007	9,029	148 / 8,676	5 / 353	
2008	10,310	158 / 9,825	4 / 485	
2009	8,059	136 / 7,673	5 / 386	신종플루
2010	10,775	190 / 10,308	7 / 467	
2011	11,450	183 / 10,011	12 / 1,439	
2012	12,220	202 / 10,050	15 / 2,170	
2013	11,029	200 / 9,321	15 / 1,708	
2014	11,727	190 / 9,042	16 / 2,685	세월호
2015	11,365	180 / 7,359	15 / 4,006	메르스

2) 유아인성교육 지역별 이용현황(2014.12.31기준)

시군명	기관별(개소)			유아별(명)			비고
	보육통계수	참여수	참여율%	보육통계수	참여수	참여율%	
합 계	2,053	190	9.2	70,015	9,042	12.9	
천안시	740	48	6.5	21,087	2,458	11.6	
공주시	85	19	22.3	2,795	756	27.0	
보령시	68	7	10.2	2,716	249	9.1	
아산시	476	20	4.2	14,717	1,096	7.4	
서산시	155	15	9.6	6,109	611	10.0	
논산시	103	14	13.5	3,915	922	23.5	
계룡시	47	5	10.6	1,415	250	17.6	
당진시	161	14	8.7	7,416	967	13.0	
금산군	35	16	45.7	1,324	444	33.5	
부여군	31	6	19.3	1,411	211	14.9	
서천군	26	6	23.0	1,229	188	15.2	
청양군	16	2	12.5	592	41	6.9	
홍성군	52	4	7.7	2,318	169	7.2	
예산군	32	10	31.2	1,562	465	29.7	
태안군	26	4	15.3	1,409	215	15.2	

※변수요인 : 지역별 영유아수 및 교육대상자 차이/ 지역별 이동거리에 따른 참여도

Ⅲ. 현안과제 및 발전방안

1. 인성교육 수요자 확대의 필요성

1) 교육대상(만3~5세)의 참여 기회 확대

- 현재 연 1회로 이용제한, 도내 어린이집 유아 12% 정도가 이용 가능

<참고자료-1> 인성학습원 이용현황(2014.12.31.기준)

구 분	기 관	유 아	비 고
도내보육현황	2,053개소(100%)	70,015명 (100%)	현원 기준
수용가능인원	-	9,130명 (13.0%)	
참여현황	190개소(9.2%)	9,042명 (12.9%)	

- 교육시설 및 인력에 따른 1일 입소 인원 제약
(1일 입소 인원 교육별 최소80명 ~ 최대120명)

<참고자료-2> 인성학습원 이용 회수별 기관 수(2006년~2013년)

이용회수	1회	2회	3회	4회	5회	6회	7회 이상
기관수	184	95	78	51	29	15	25

- 인성학습원 개관 후 재방문을 61.4%로 참여율 높음
- 교육기회 확대 시 다양한 교육 참여 가능(최대 8개 영역)

2) 교육연령 범위 확대

- 만2세(4세)의 참여 프로그램 마련요구와 어린이집 영아 비중 증가

<참고자료-3> 연도별 도내 4세이하 보육통계 현황 (단위:명)

년도구분	전체유아	4세이하유아	백분율	비고
2014	70,015	39,083	55.82%	
2013	69,395	38,511	55.49%	
2012	67,626	37,274	55.11%	
2011	63,236	32,564	51.49%	

3) 가족단위 대상 참여기회 제공

- 현행 단체교육 중심에서 개별적 참여 요구 제기

4) 도내 영유아교육기관의 교육 참여기회 확대

- 도내 유치원 및 사설유아교육 기관 등 확대

2. 효과적 교육운영을 위한 시설 확대

1) 다목적 교육공간 필요

- 現 어린이인성학습원은 강당, 교육실2, 야외교육시설로 구성
교육공간 부족으로 프로그램 기획 및 교육운영에 제한적
- 교육 및 체험, 공연, 전시, 도서, 미디어 등 다양한 매체활용이 가능한
교육공간 필요
- 다목적교육실, 전시실, 어린이전용극장, 도서관, 휴게공간 등

2) 지역별 특성화된 영유아인성교육시설의 확대

- 영유아교육시설의 교육 참여 욕구를 반영한 시설 증대
- 지리적 편차에 따른 교육 기회의 불균형 해소