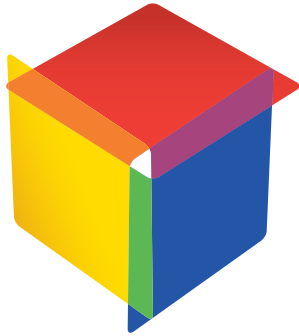


## 환황해 포럼 로고 디자인(안)

1안

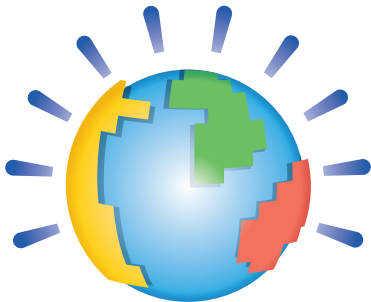


### 환황해 포럼

Yellow Sea Rim Forum

환황해의 주역국가인 3개국을 의미하는 각색의 판이 결합하여 완성된 입방체를 만들어 내고 있는 형태이다. 3개의 판은 국가 뿐 아니라 각국가의 화합과 열정, 지혜를 상징하고 있다. 각판의 교차를 통해 생성되는 면은 Y자 및 협력과 단결을 통해 창출되는 성과를 의미한다.

2안



### 환황해 포럼

YELLOW SEA RIM FORUM

환황해의 주역국인 한국, 중국, 일본의 지형적인 외형과 위치를 지구를 의미하는 구형체에 배치하였고 주변에 10개의 청색 광채를 에워싸게 하여 아시아 3국 및 10개국의 결속을 상징하고 있다. 구는 균형과 결속을, 10개의 광채는 아시아 국가의 고른 번창을 의미한다.

3안



### 환황해 포럼

Yellow Sea Rim Forum

평화를 상징하는 비둘기의 형상을 원과 교차시켜 포럼이 지향하는 방향과 의도를 표현하고 있다. 중앙부의 주요부의 색상은 금색으로 단일화 하여 집중감을 주었다. 원을 둘러싼 반원형 띠는 각기 5개의 색상으로 이어져 있으며, 중앙부에 동세와 활기를 주고 있다.