

2045 서울미래연구 (I) : 미래세대 현황과 가치



2016. 03. 24
서울연구원
글로벌미래연구센터

Contents

I. 연구 개요

II. 미래세대 현황

1. 2045 서울 인구구조
2. 2045 서울 세대구조

III. 미래세대 가치체계



I. 연구 개요

연구배경 및 목적

4

미래세대를 위한 도시 정책 지향

- 기술발전과 사회적 요소의 결합은 다음(미래)세대들에 새로운 공간, 사회환경의 재구성을 요구
- 미래도시사회구조 변화분석을 통해 서울의 지속가능성을 유지, 발전시키기 위한 탐색적 전망 필요

미래서울을 위한 정책 준비도 제고

- 서울시가 추진 중인 중장기 정책을 미래 수요와 관점에서 검토
- 시민, 서울시 정책관계자, 전문가들이 보는 미래서울 현황과 정책 제언



환경 추세 및 트렌드 분석

- 인구추세와 인구구조
- 기대수명
- 사회경제적 특성분석
- 미래트렌드 분석

정책 델파이 전문가 FGI

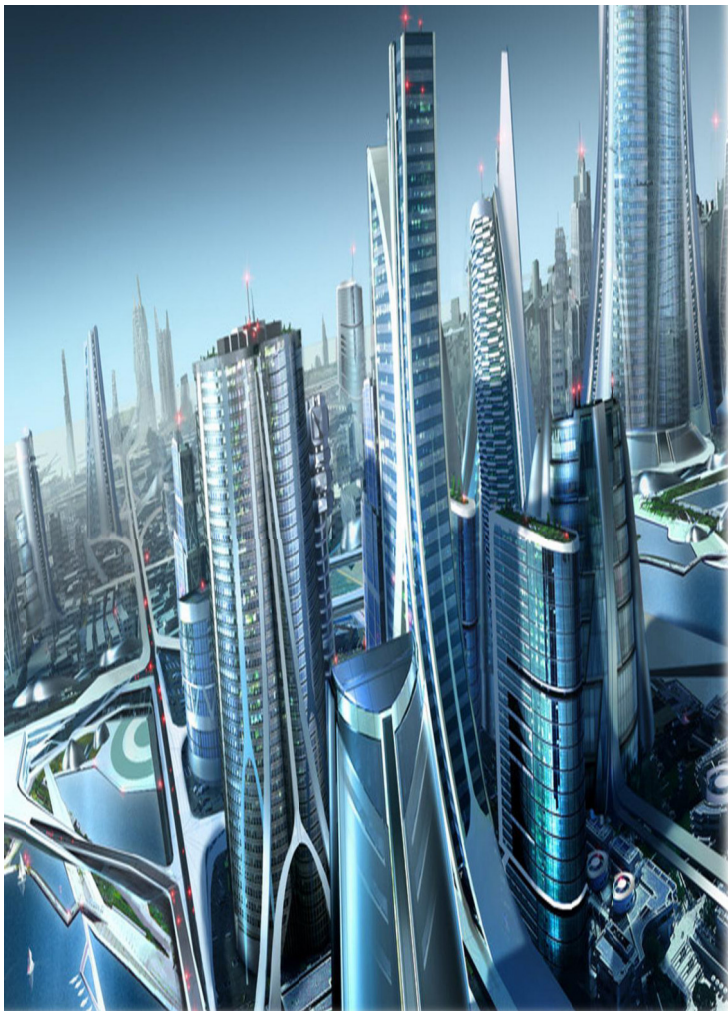
- 서울미래지문단
- 서울시 정책결정자
- 서울시 관련 위원회
- 정책제안과 정책평가

시민참여적 서베이

- 천만상상오아시스
미래상상 제안
- 서울시민의 미래인식
서베이(1,200명 표본)
- 미래세대(15~19세)의
미래인식과 미래역량
서베이(500명 표본)

비교 방법론

- 메가시티 미래연구
비교분석
- 서울의 밀레니엄세대와
마국의 밀레니엄세대
- 서울의 밀레니엄 세대와
베이비붐 세대



II. 미래세대 현황

1 서울2045: 인구구조

2045년 서울시

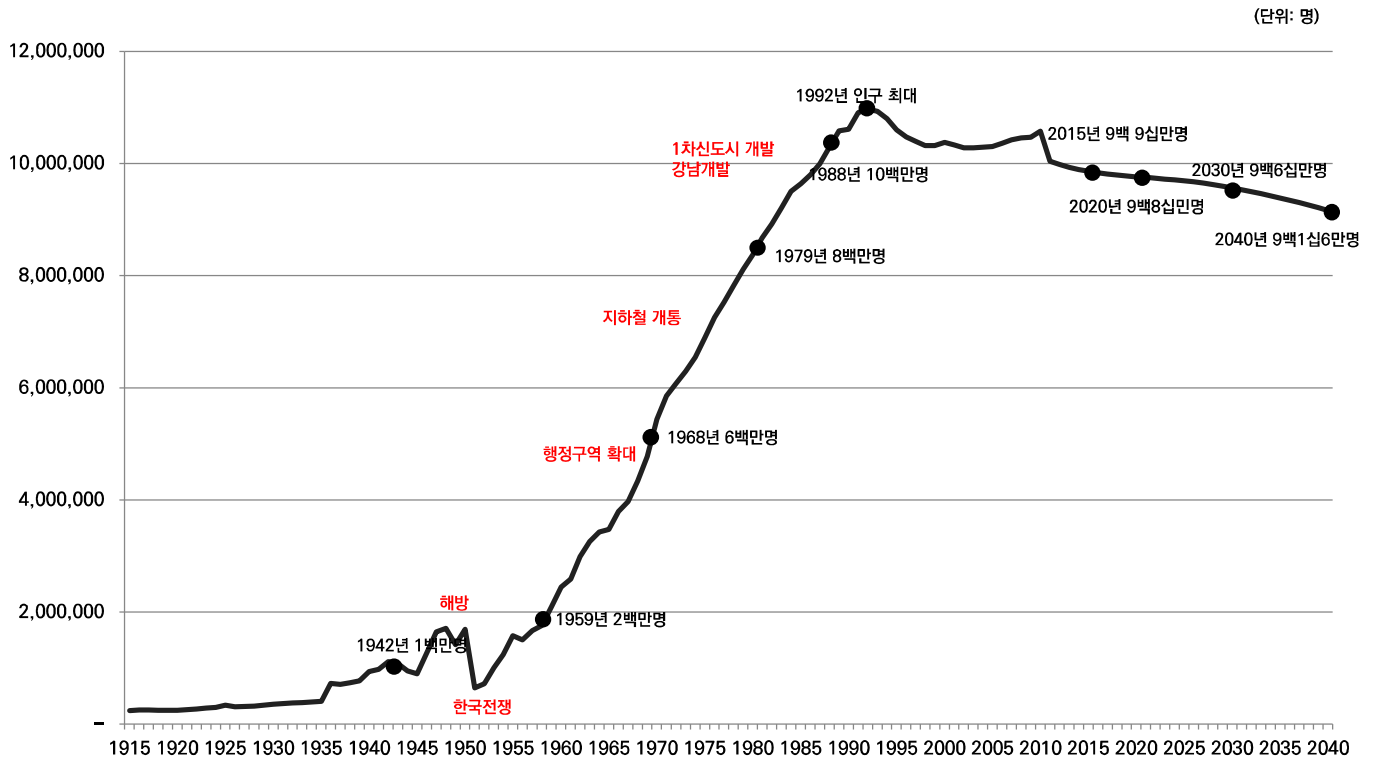
인구 916만명, 52세 중위연령
91~85세까지 평균수명을 가진
60세 이상 인구가 37%,
35~50세 인구는 19%



출처: 국민일보, 2015.10.02

2030년 9백6십만, 2040년 9백2십만명

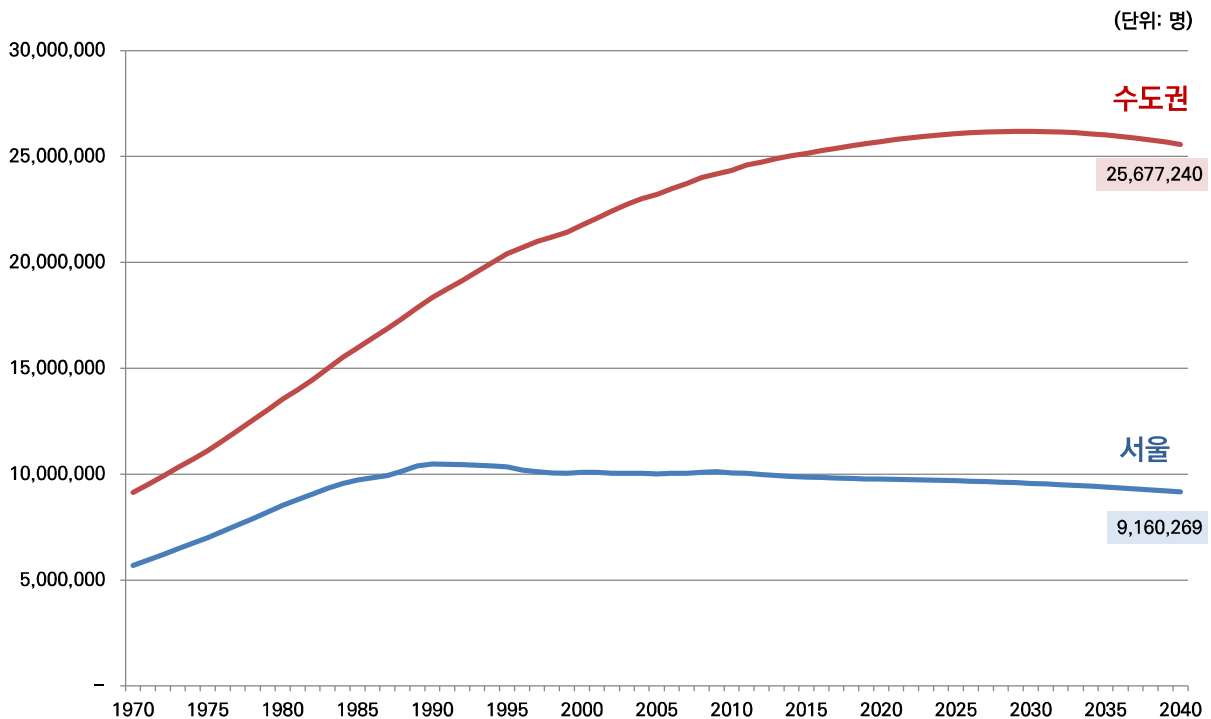
9



출처: 1915~2010년은 서울시 주민등록인구 기준, 2011~2040년은 통계청 인구추계 기준

1971~2040년 서울과 수도권 인구

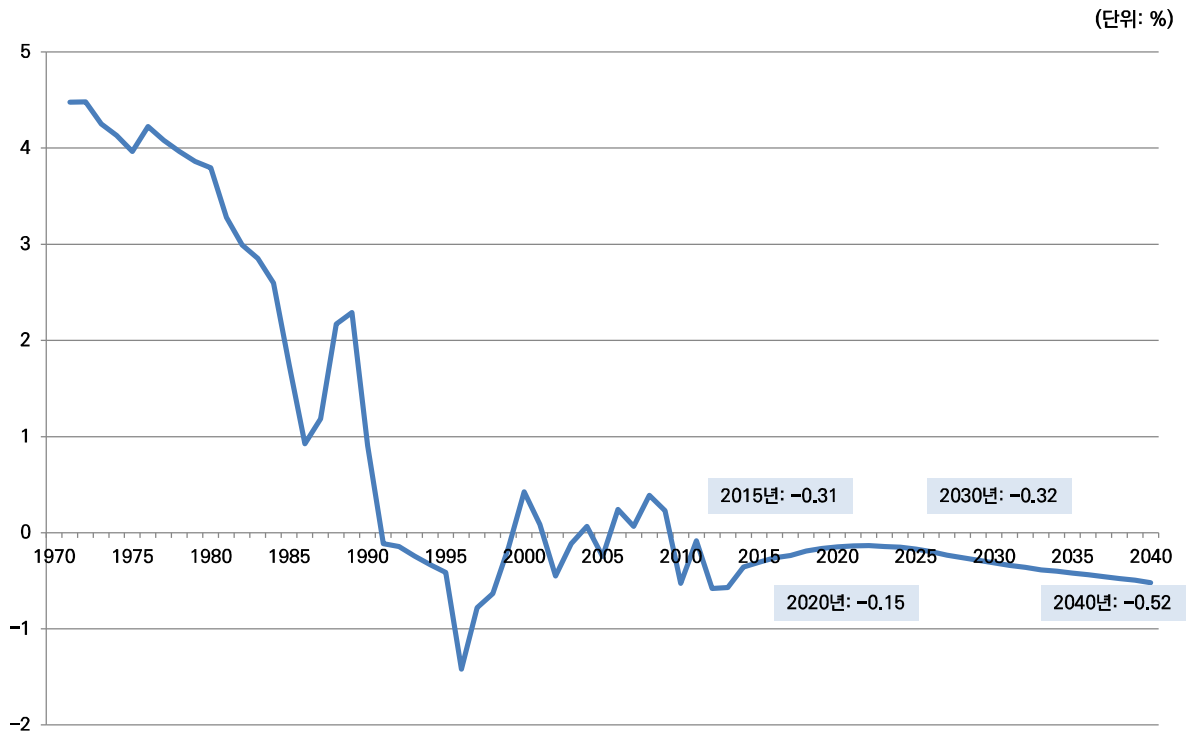
10



출처: 통계청, 연령별 시도 추계인구

1971~2040년 서울의 인구성장률

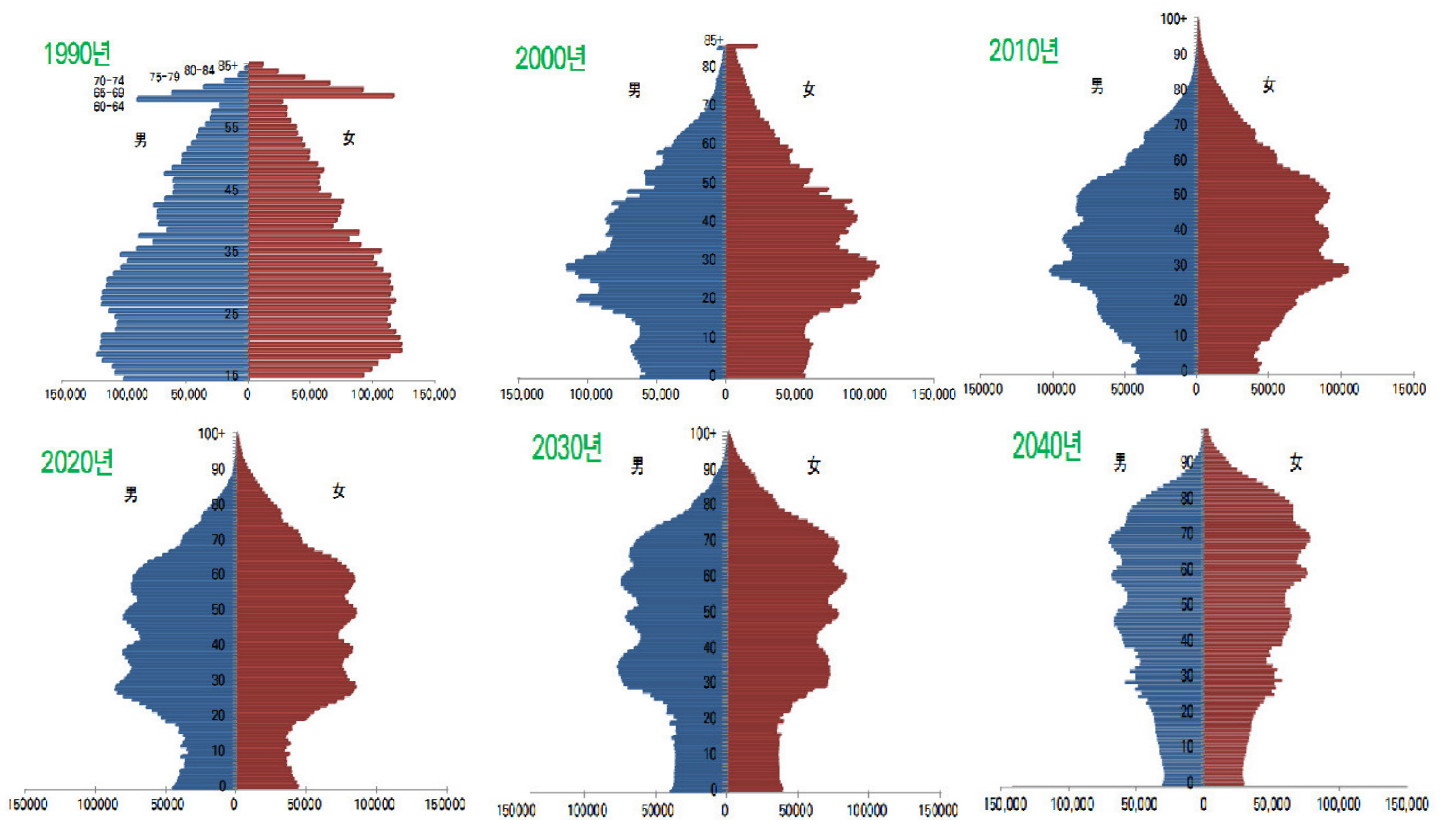
11



출처: 통계청, 시도별 인구성장률

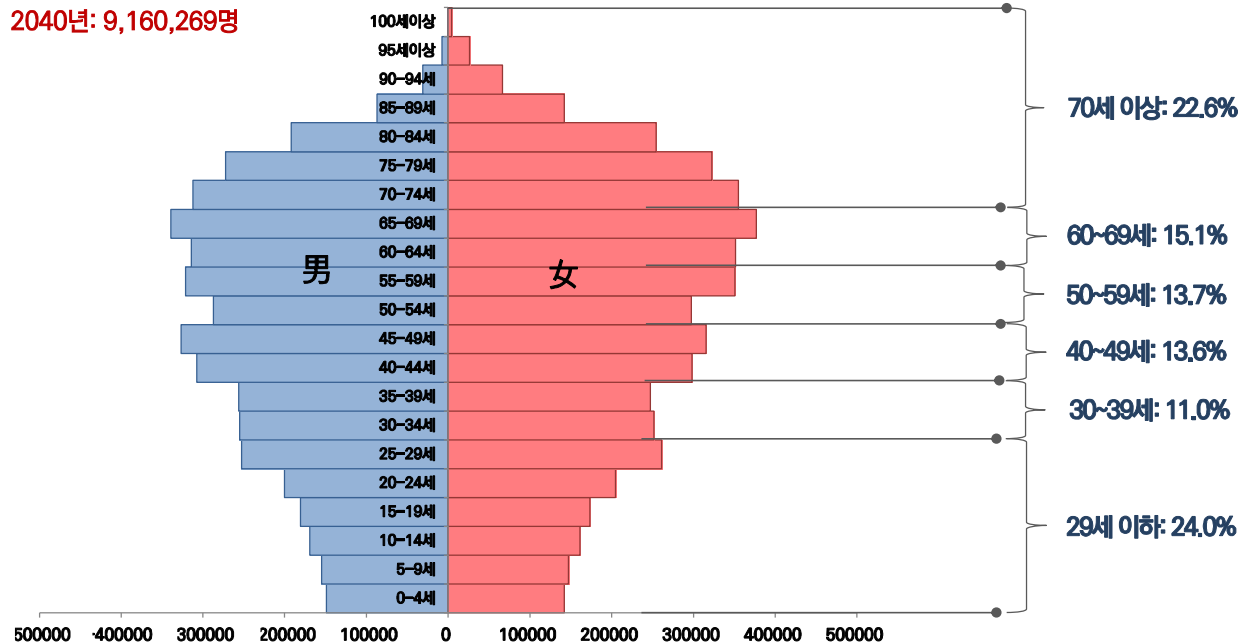
1990~2040년 서울의 인구

12



2040년 서울의 인구구조

13

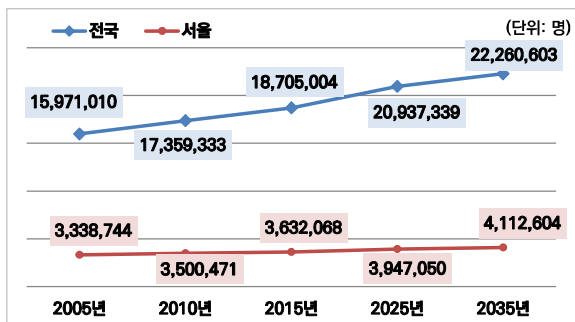


출처: 통계청, 연령별 시도 추계인구

4백1십만여가구의 소형가구 중심

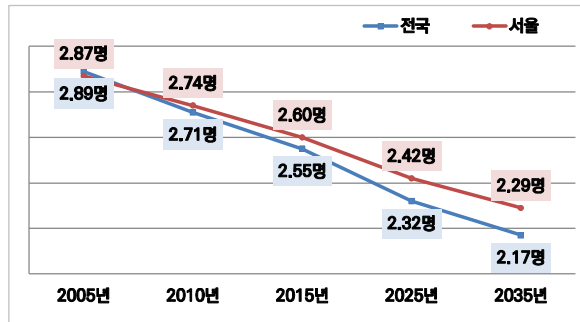
14

가구수



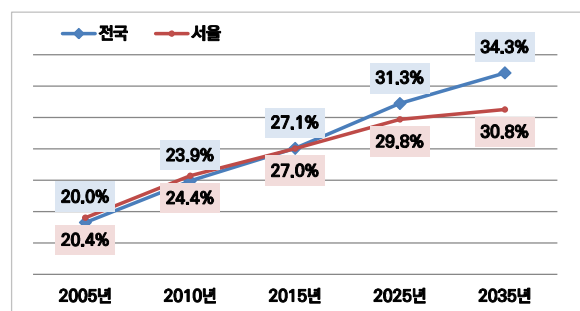
출처: 통계청 장래가구추계, 2012

평균가구원수



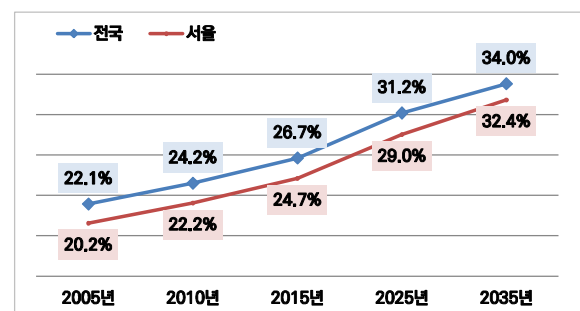
출처: 통계청 장래가구추계, 2012

1인가구



출처: 통계청 장래가구추계, 2012

2인가구

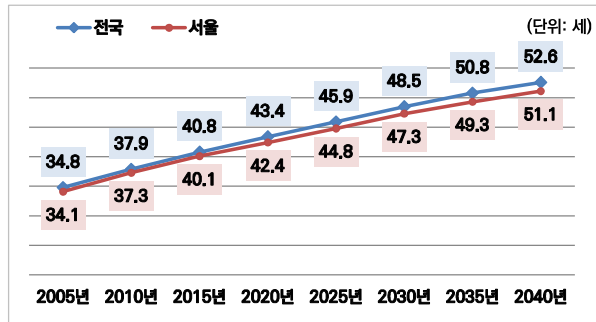


출처: 통계청 장래가구추계, 2012

52세 중위연령, 75세 이상 가구주 16.7%

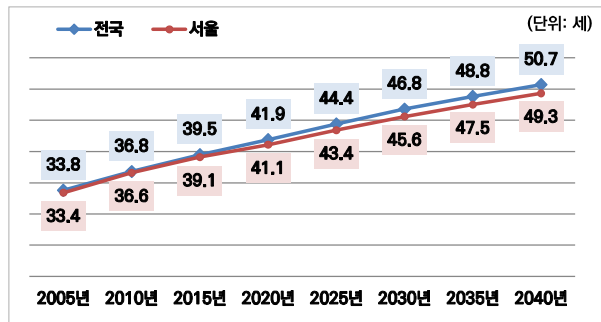
15

중위연령



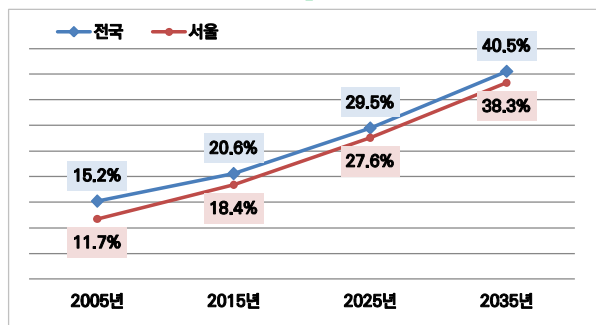
출처: 통계청 장래가구추계, 2014

중위연령(남성)



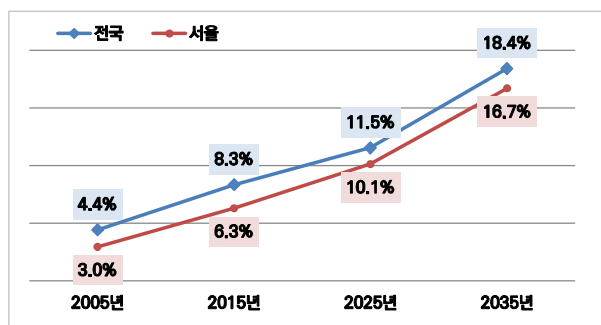
출처: 통계청 장래가구추계, 2014

65세 이상 가구주



출처: 통계청 장래가구추계, 2012

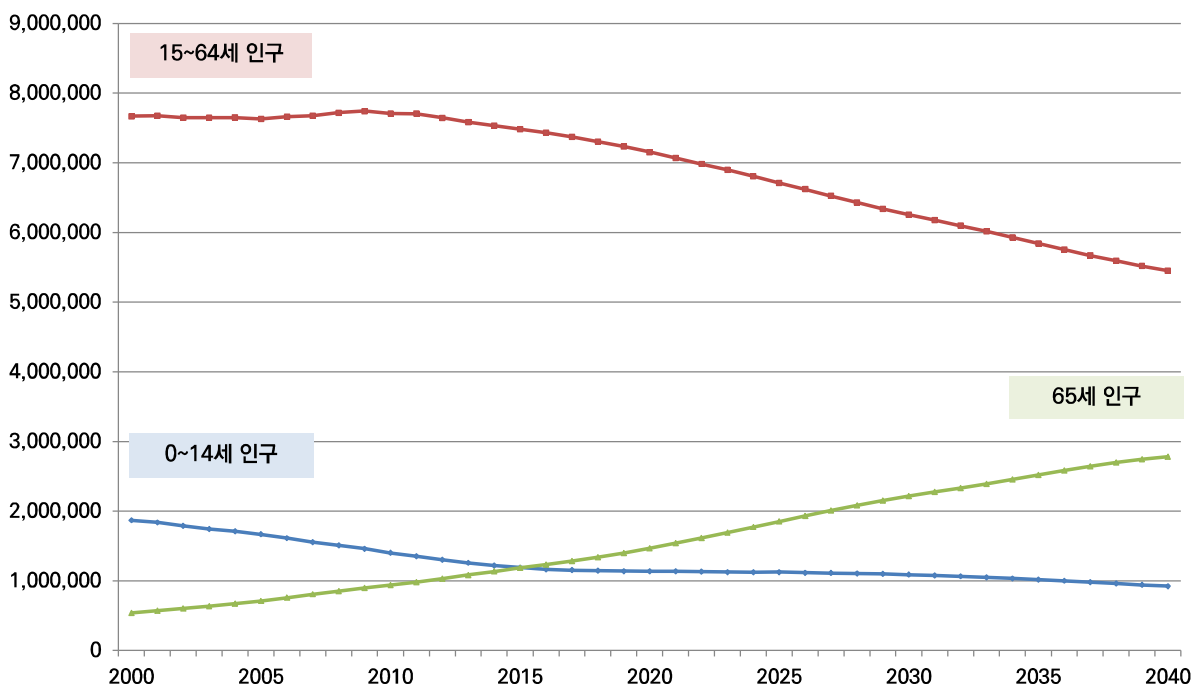
75세 이상 가구주



출처: 통계청 장래가구추계, 2012

경제활동인구는 545만, 65세이상 인구 278만

16

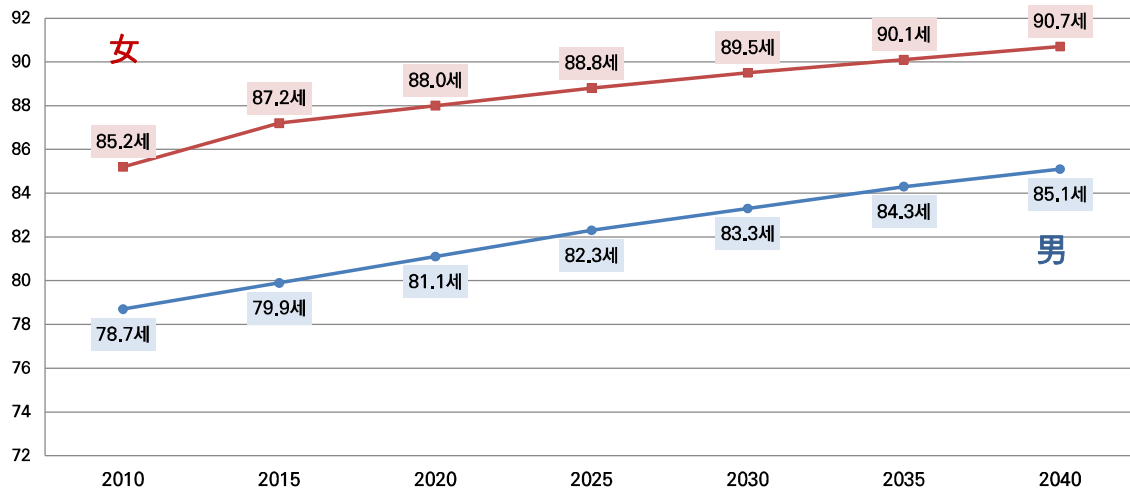


출처: 통계청, 장래인구추계

91~85세의 초고령자들이 살아가는 다른 모습의 서울

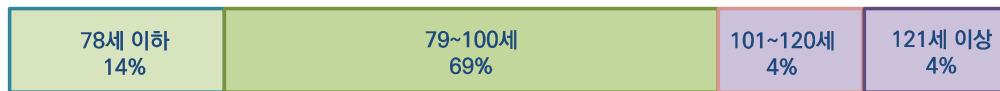
17

서울 기대수명(2010-2040)



출처: 통계청, 장래인구추계

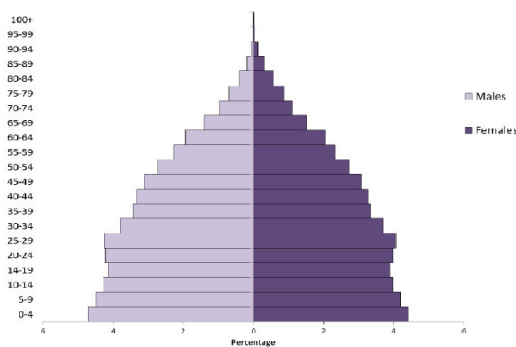
사람들은 오래 살고 싶어 하는가? (미국, Pew Research Center, 2015)



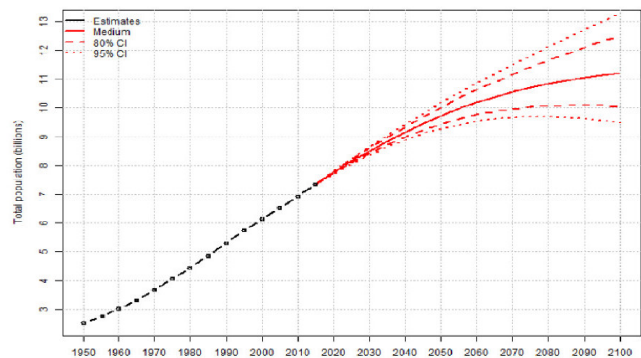
2050년 전세계 97억 인구의 80%가 아시아, 아프리카 차지

18

전세계 인구구조(2015년)



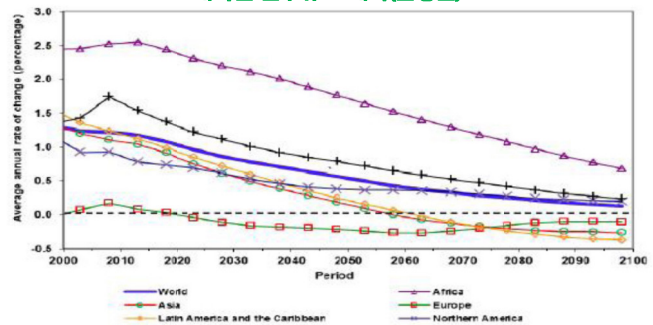
세계 인구규모 예측



전세계 주요 지역의 인구규모 예측

주요 지역	인구(백만)			
	2015	2030	2050	2100
World	7,349	8,501	9,725	11,213
아프리카	1,186	1,679	2,478	4,387
아시아	4,393	4,923	5,267	4,889
유럽	738	734	707	646
라틴아메리카/카리브해 지역	634	721	784	721
북아메리카	359	396	433	500
오세아니아	39	47	57	71

대륙별 인구규모 예측(출생률)



출처: UN, Department of Economic and Social Affairs, Population Division(2015), World Population Prospects: The 2015 Revision, New York: United Nations.

2 서울2045: 세대구조

서울, 베이비붐 세대와 부양 의무를 진 밀레니엄 세대 비교

20

구분	베이비부머 (1955~1963년생)	밀레니엄세대 (1981~1997년생)
인구규모	1,399천명	2,450천명
주된 연령	만50세(1960년생) 12.3%	만29세(1981년생) 8.2%
주된 거주지역	송파구 6.9%	송파구 6.7%
주된 교육 정도	고등학교 42.9%	대학교(4년제) 38.4%
주된 혼인상태	배우자 있음 82.7%	미혼 93.6%
기혼여성의 평균 출생아수	1.95명	0.83명
주된 직업	전문가 및 관련 종사자 16.8%	전문가 및 관련 종사자 34.0%
주된 종사상 지위	임금근로자 61.3%	임금근로자 91.1%
1인 가구	103천 가구	228천 가구
주된 세대구성	2세대 가구 72.7%	1인 가구 63.8%
주된 가구분포	송파구 6.8%	관악구 13.6%
주된 점유형태	자기집 46.6%	보증금 있는 월세 53.3%

* 2010 인구주택총조사, 표본조사 항목

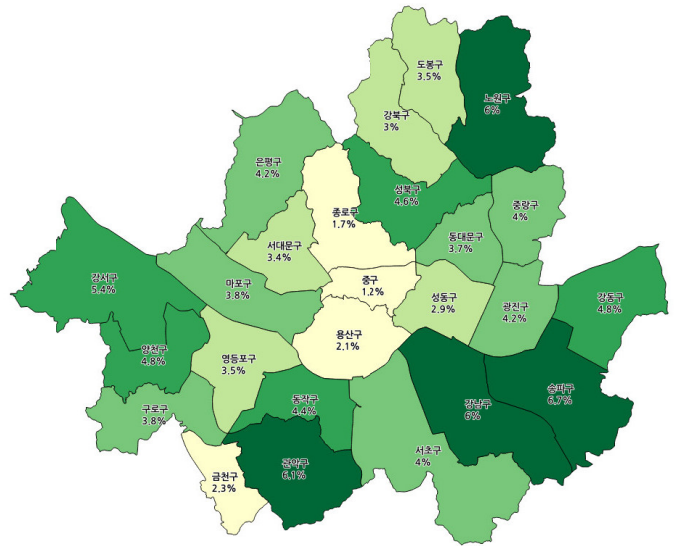
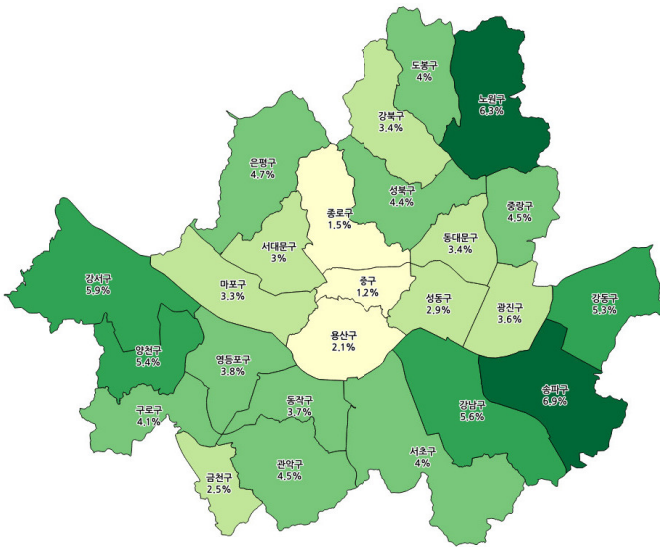
* 만 나이는 2010년 11월 1일 기준

세대의 지역별 분포

21

베이비부머

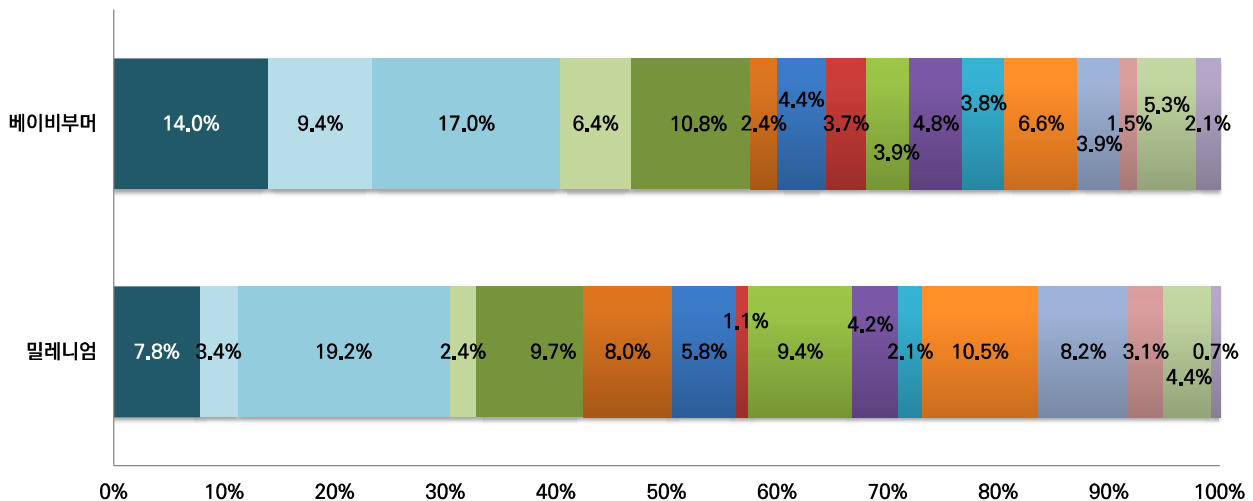
밀레니엄세대



세대별 산업종사자 구성비

22

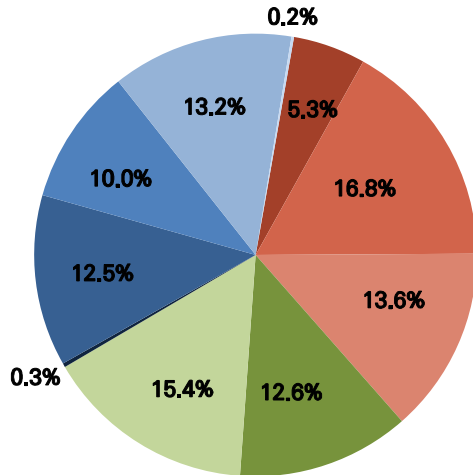
- 제조업
- 운수업
- 금융 및 보험업
- 사업시설관리 및 사업지원 서비스업
- 보건업 및 사회복지 서비스업
- 기타
- 건설업
- 숙박 및 음식점업
- 부동산업 및 임대업
- 공공행정, 국방 및 사회보장 행정
- 예술, 스포츠 및 여가관련 서비스업
- 도매 및 소매업
- 출판, 영상, 방송통신 및 정보서비스업
- 전문, 과학 및 기술 서비스업
- 교육서비스업
- 협회 및 단체 수리 및 기타 개인 서비스업



세대별 직업별 구성비

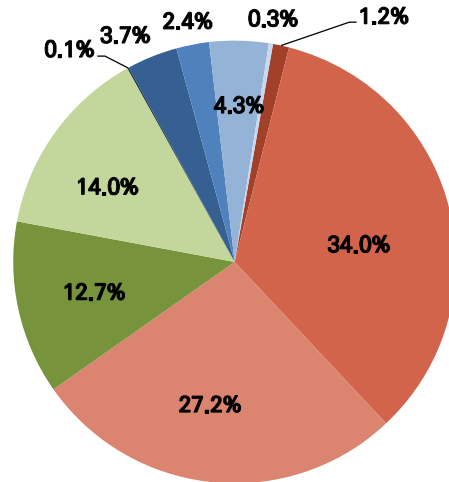
23

베이비부머



- 관리자
- 사무 종사자
- 판매 종사자
- 기능원 및 관련 기능 종사자
- 단순노무 종사자

밀레니엄세대

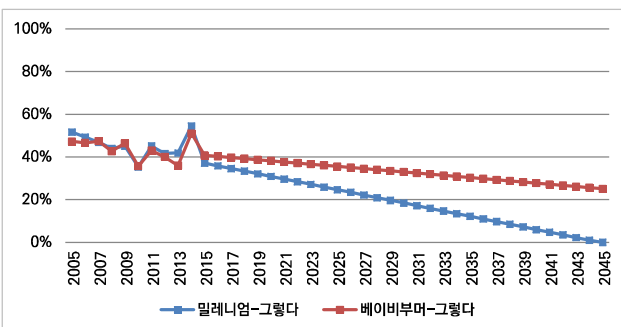


- 전문가 및 관련 종사자
- 서비스 종사자
- 농림어업 숙련 종사자
- 장치기계 조작 및 조립 종사자
- 기타(미상 포함)

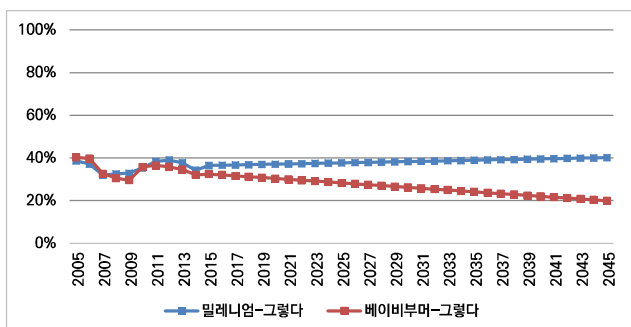
서울 밀레니엄세대 : 개방적 태도의 약화 경향

24

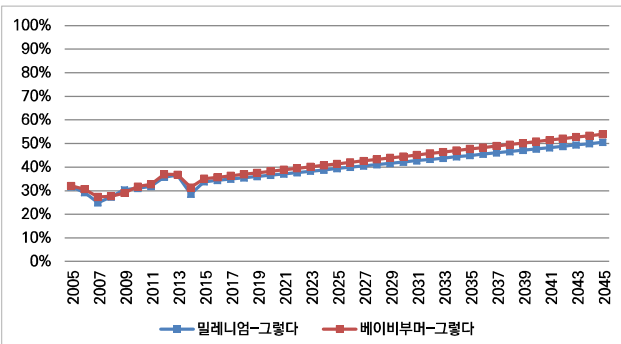
“장애아와 내 아이가 어울리는 것을 허용한다”



“가난은 사회적 책임이다”



“노인에 대한 복지부담 의사가 있다”

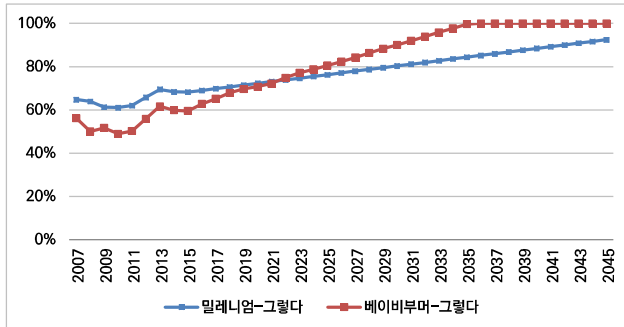


출처: 서울사회이각년도

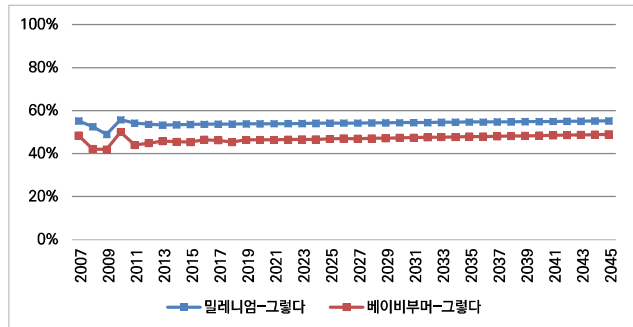
밀레니엄세대 : 자기중심적이고 평판을 중시하는 태도 경향

25

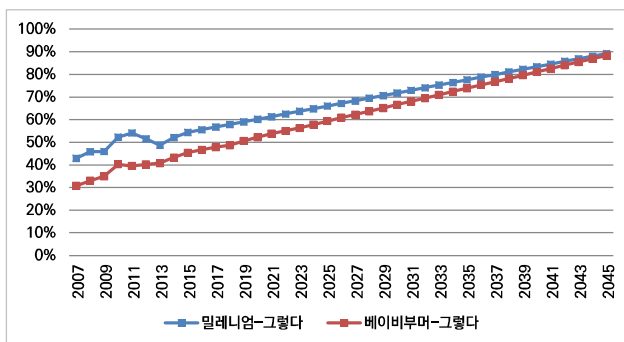
“좋은 직장 나타나면 언제나 이직한다”



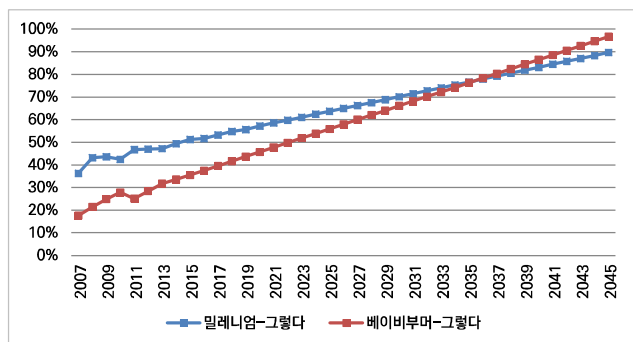
“일보다 여가 중요하다”



“집보다 차소유가 중요하다”



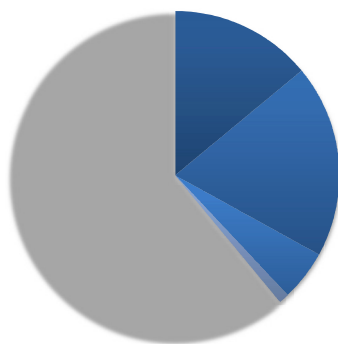
“외모를 위한 성형수술 하겠다”



출처: 서울세이 각년도

미국의 밀레니엄세대, 다인종세대 구성과 싱글들

26



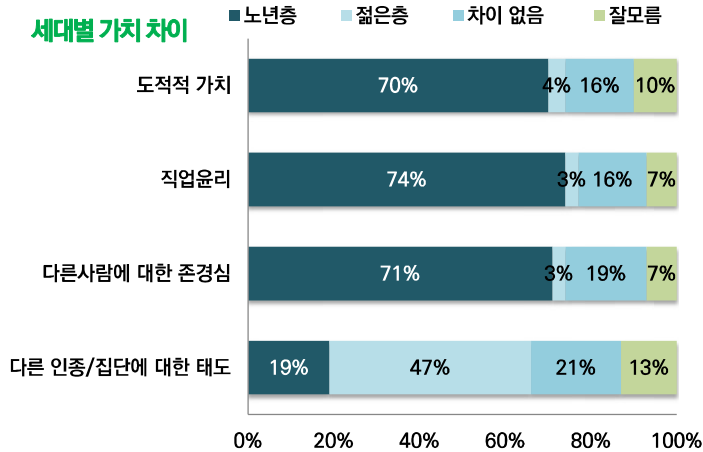
미국 밀레니엄세대, 기술문화중심적이고 개방적인 태도

27

세대별 주요 특성: 당신들의 세대 특성은?

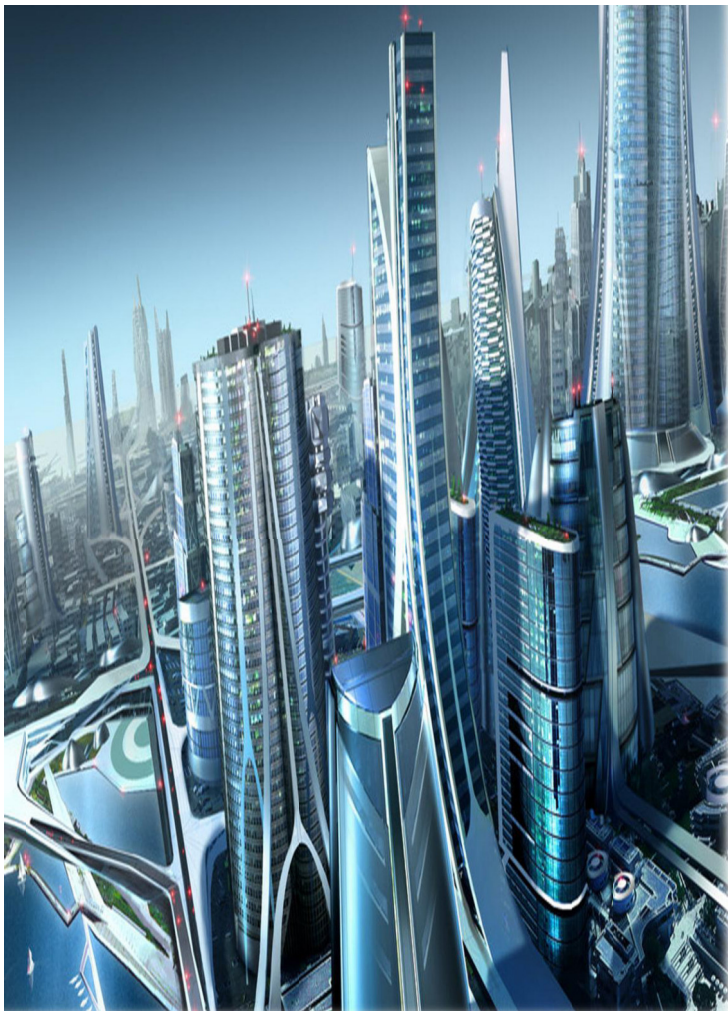
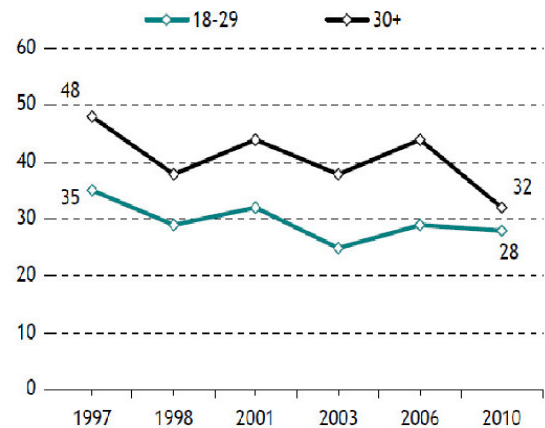
	밀레니엄 세대		X세대		부머세대		침묵세대	
1	기술사용	24%	기술사용	12%	직업윤리	17%	제2차세계대전, 대공황	14%
2	음악/대중문화	11%	직업윤리	11%	존경	14%	스마터	13%
3	자유/관용	7%	보수적	7%	가치/도덕	8%	정직	12%
4	스마터	6%	스마터	6%	베이비부머	6%	직업/윤리	10%
5	의류	5%	존경	5%	스마터	5%	가치/도덕	10%

세대별 가치 차이



출처: Pew Research Center

사회신뢰



III.

미래세대 가치체계

서울시민과 미래 세대에게 ‘서울의 미래’를 묻다

29

조사개요

- 모집단
서울시 거주 15~19세 청소년,
서울시 거주 20세 이상 성인
- 유효표본: 청소년 500명, 성인 1,200명
- 표본설계: 성·연령·거주지역별 제곱근비례할당
- 조사방법: 온라인 패널 조사
- 조사기간: 2015년 11월 9일~11월 16일

조사내용

미래세대(청소년)

미래인식

- 문1. 미래사회 희망가구유형
- 문2. 미래사회 거주희망지역
- 문3. 미래사회 거주희망주거유형
- 문4. 미래사회 희망직업
- 문8. 미래 삶의 행복도 전망

미래적응력

- 문5. 미래적응력

서울시 미래모습

- 문6. 서울시 미래 전망
- 문7. 서울시 미래 이미지

우리나라 미래모습

- 문9. 우리나라 미래 모습 전망

서울시민

미래인식

- 문1. 미래에 대한 생각
- 문2. 삶의 영역별 현재와 미래
- 문3. 현재 및 미래의 걱정거리
- 문9. 미래 삶의 행복도 전망

미래적응력

- 문4. 미래 준비 필요성 인식 및 준비도
- 문5. 미래적응력

서울시 미래모습

- 문6. 서울시 미래전망
- 문7. 서울시 미래 이미지
- 문8. 서울시 사회현상 변화 전망
- 문11. 미래변화가 서울시에 미치는 영향
- 문12. 서울시 미래모습
- 문13. 미래사회를 위한 서울시 필요역량

우리나라 미래모습

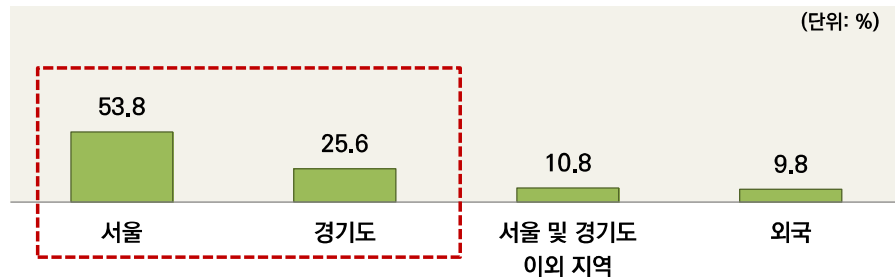
- 문9. 우리나라 미래모습 전망

미래세대의 생각은..

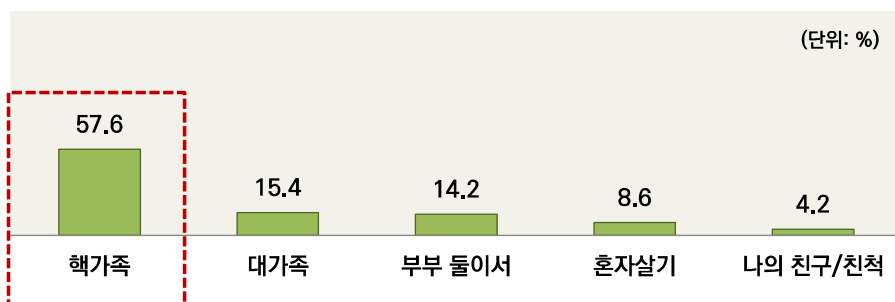
30년 후 서울,경기지역에서 핵가족으로 살기를 희망

31

미래사회 거주희망 지역



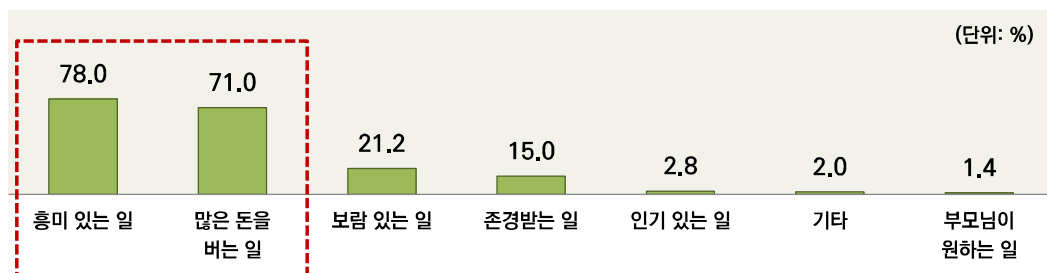
미래사회 희망 가구유형



미래세대는 흥미 있고, 돈을 많이 버는 직업을 희망하고 있어

32

미래사회 희망 직업(1순위+2순위)

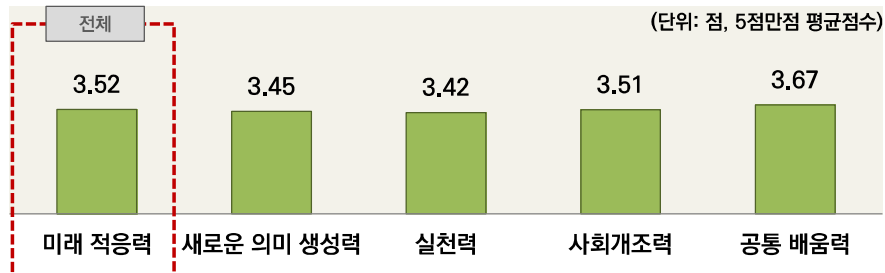


		사례수(명)	흥미(적성) 있는 일	많은 돈을 버는 일	보람 있는 일	존경(명예) 받는 일	인기 있는 일	기타	부모님이 원하는 일
전체		(500)	78.0	71.0	21.2	15.0	2.8	2.0	1.4
성	남성	(254)	76.0	68.9	24.8	16.5	2.4	3.1	2.0
	여성	(246)	80.1	73.2	17.5	13.4	3.3	0.8	0.8
학령	중학생	(89)	84.3	65.2	23.6	15.7	1.1	1.1	1.1
	고등학생	(411)	76.6	72.3	20.7	14.8	3.2	2.2	1.5
거주지역	도심권	(49)	71.4	69.4	22.4	12.2	4.1		4.1
	동북권	(133)	80.5	69.2	19.5	16.5	3.8	1.5	2.3
	서북권	(79)	73.4	70.9	19.0	11.4	2.5	3.8	
	서남권	(125)	83.2	75.2	20.0	12.8	1.6	2.4	0.8
	동남권	(114)	75.4	69.3	25.4	19.3	2.6	1.8	0.9

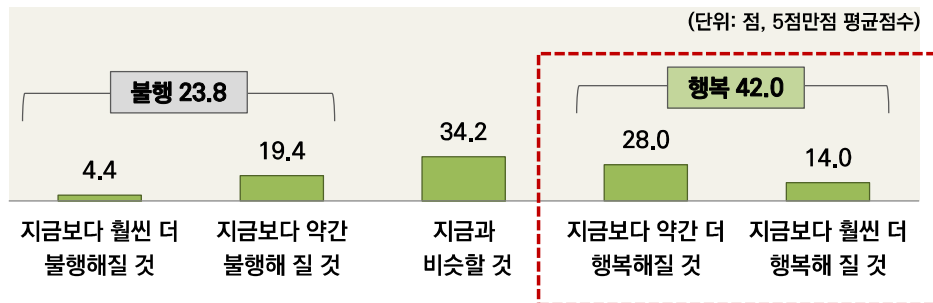
미래세대 성향은 학습성향이 높고 약간은 낙관적

33

미래 적응력



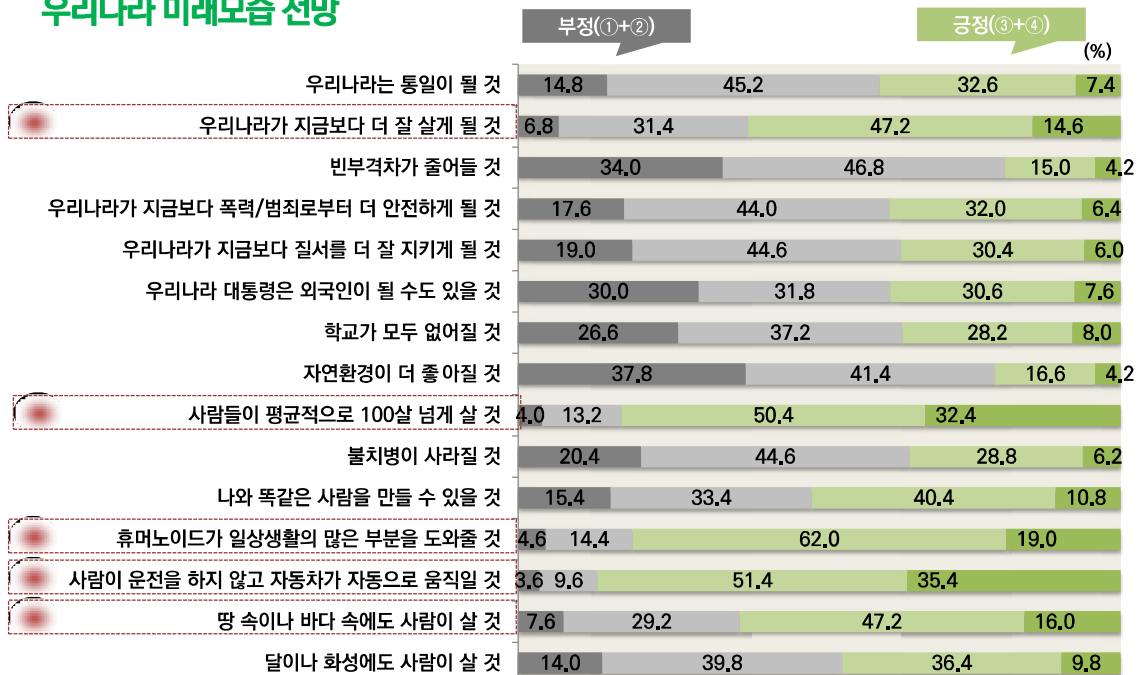
미래 삶의 행복도 전망



미래세대는 기술 기반, 100세 이상 살아가는 미래사회를 전망

34

우리나라 미래모습 전망

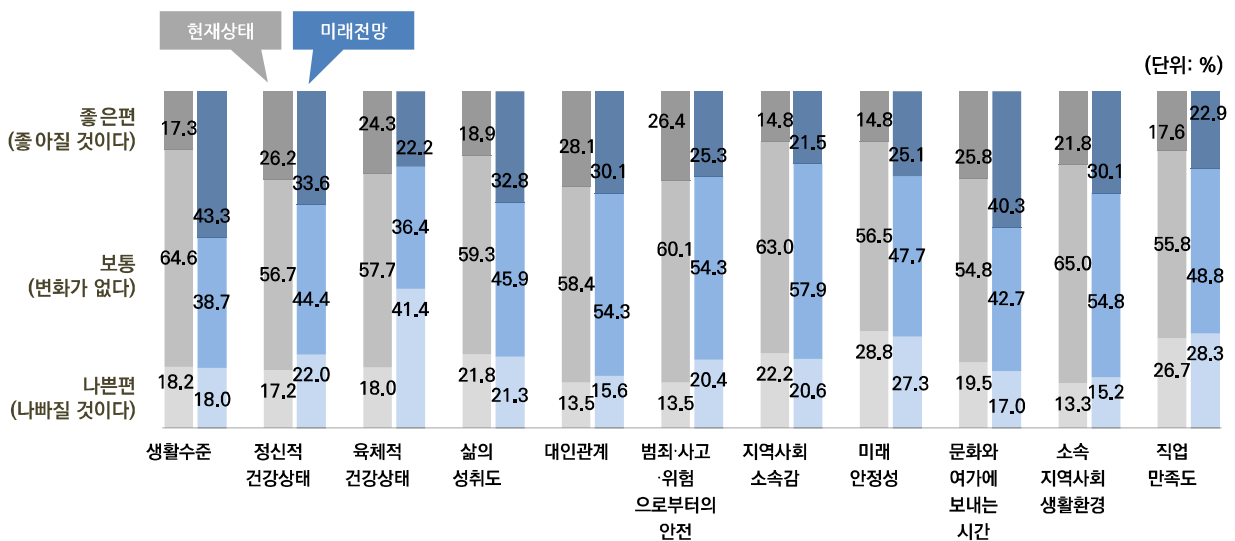


서울시민이 그리는 서울의 미래는..

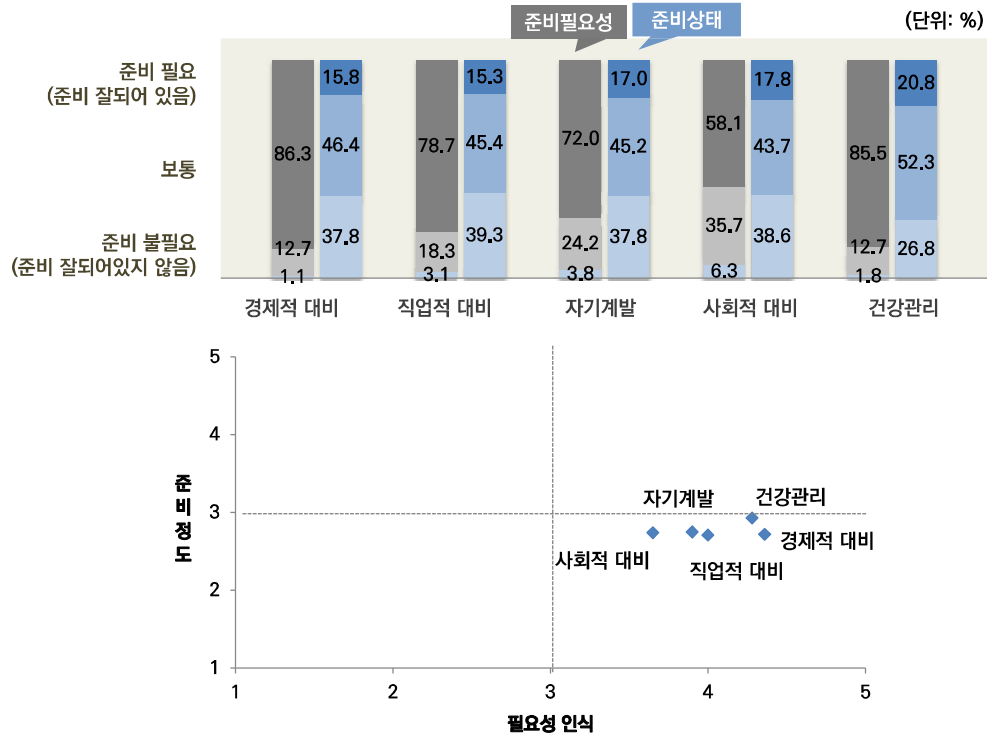
서울시민의 미래인식은 현재보다 나은 삶을 기대

36

삶의 영역별 현재상태에 대한 인식 및 미래전망

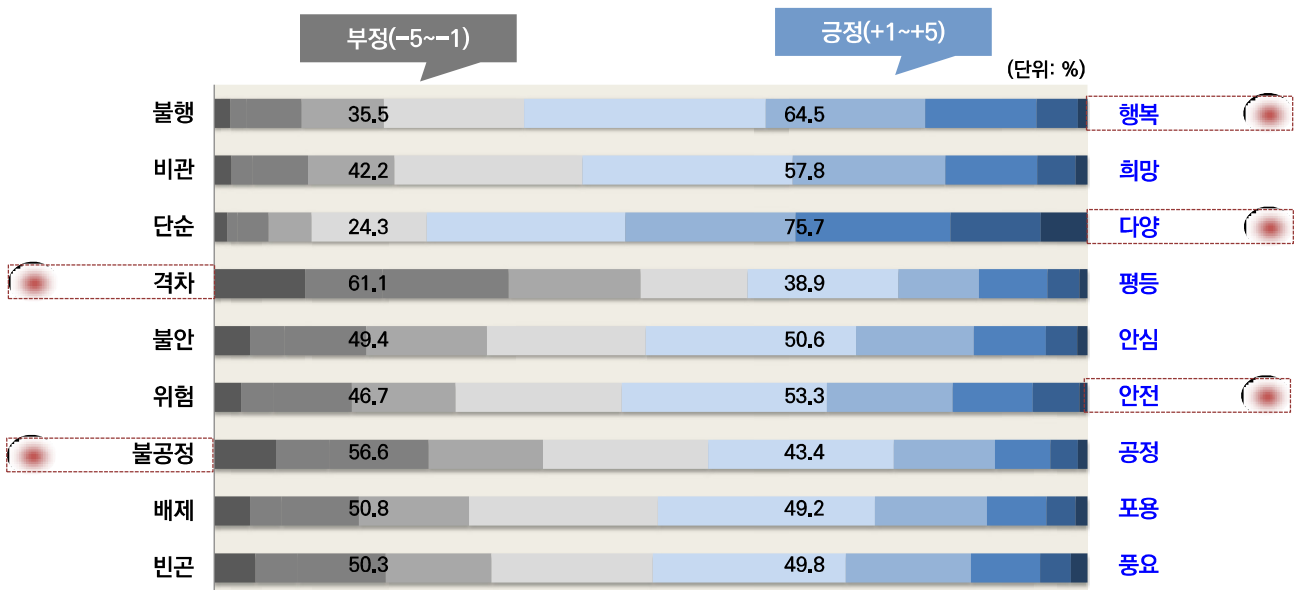


미래준비 필요성 인식 및 현재 준비정도



서울시 미래 전망

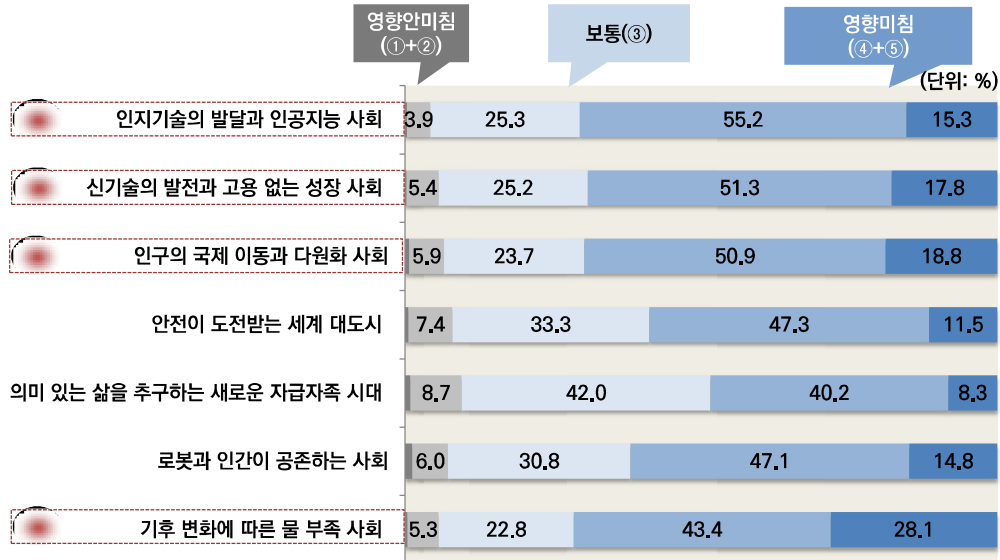
서울시 미래 전망



미래변화가 서울시에 미치는 영향

39

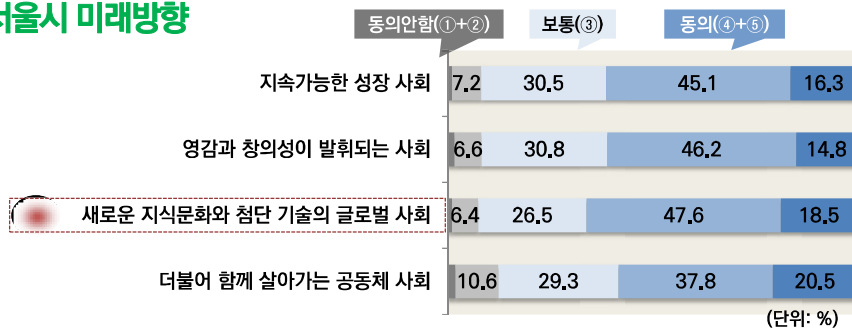
미래변화가 서울시에 미치는 영향



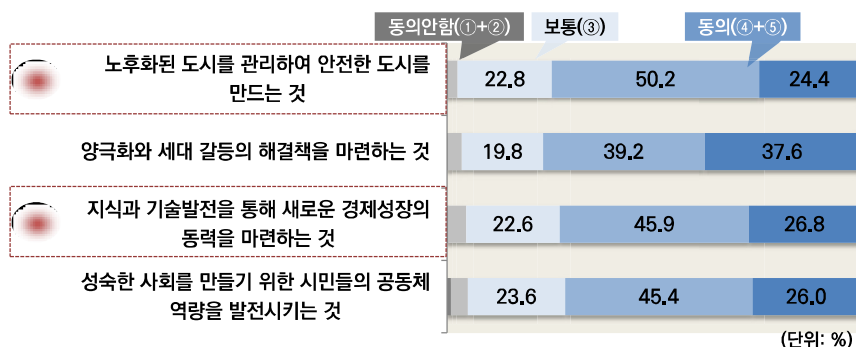
서울시 미래방향과 필요역량

40

서울시 미래방향



미래사회 대비를 위한 서울시 필요역량



서울시 고위정책결정자들의 미래서울에 대한 Insights

서울시 정책결정자 심층인터뷰

42

- 심층면접 대상자: 25명(부시장님 포함 실·국·본부장)
- 인터뷰 일자: 2015년 10월 2일~ 20일(총 21일)
- 주요 내용:

2045년 서울의
미래 성장과 발전 전망

2045년 미래서울의
위험요인

2045년 미래서울의
핵심가치

2045년 미래서울을
위한 정책 우선 순위

공무원의 일하는 방식의
현재와 미래

서울시 정책결정자들의 서울미래, “맑음”

43

	핵심가치	위험요인	정책우선순위	주요 사업	공무원 업무방식
단장A	· 사회적연대 공동체 의식	· 고령화 · IT와 디지털 중속성	· 젊은사람들의역량투자	· 청년일자리지원(문제해결역량강화)	· 소통구조와교육체계개선
국장A	· 정책의 균형	· 고령화 일자리문제 · 가변시설의노후화 · 자원확보 · 기후변화	· 가변시설노후관리를위한합리적인예산배분	· 물재생센터운영방식개선 · 하수도자원조달구조개선	· 행정시스템의공정변화중시스템 체계화필요
본부장A	· 직접민주주의		· 전자구적인문제로서이산화탄소감소	· 미래를위한아젠다와방향을제안하는장기연구	· 국가차원에서공무원제도변화(계급제공무원제도변화등)
정책관A	· 수평적공동체	· 변화대응능력부재	· 강북의도시재생 · 사회적 안전망구축	· 시민소양교육 · 기술교육	· 이해관계를조정하는역할이강화되는공무원역량강화
본부장B	· 시민안전	· 인구공동화현상 · 안전에대한막연한불안감	· 복지와안전정책	· 시민의식변화를위한교육	· 공무원들의의식변화필요
국장B	· 민관협력 기반서비스	· 정치과잉	· 시민의식및시민역량강화	· 글로벌도시로서인프라구축사업	· 공무원업무의선택과집중
위원장A	· 공동체 의식 · 더불어사는사회	· 일자리를둘러싼세대갈등 · 안전문제 · SOC장비 위한 재정부족	· 좋은일자리 · SOC유지관리 · 도시재생	· 기업이할수없는연구투자,교육등인재양성	· 서서히바뀌고있음 · 리더쉽이강중요

서울시 정책결정자들의 서울미래, “맑음”(계속)

44

	핵심가치	위험요인	정책우선순위	주요 사업	공무원 업무방식
단장B	· 포용, 배려	· 저출산고령화,노동력감소 · 생태계파괴 · 인구밀집으로인한도시문제	· 도시문제관리를위한도시디자인관리 · 노동력유입	· 적극적인저출산대책 · 주거문제해결	· 세부규제에서포괄적관리조직으로변화필요
부시장A	· 사회적통합	· 가치관의충돌과갈등	· 사회적갈등해결정책	· 통일에대한대비	· 필요역량다양화,인내중요
본부장C	· 소통과화합 · 신뢰	· 도시노후화	· 노후화된인프라관리(안전문제)	· 과학적인인프라관리	· 의사결정과정의중요성커짐
본부장D	· 인문적재생(사람들의자발적변화)	· 사회전반의경직성과갈등	· 다양성의인정 · 예측어려운문제에대한대응체계미련	· 고령인구노동력의생산적활용	· 소통능력,창의적문제해결노력이중요해짐
국장C	· 자연환경보존 · 역사문화보존 · 편리함(직주근접등)	· 인구구조변화 · 인프라노후화와수요증가 · 탄소연료고갈,세계적기후환경변화	· 사회적자속가능성확보를위한정책 · 경제·환경·문화적자속가능성확보	· 정책에대한시민참여증진 · 사회자본을활용한도시재생 · 광역차원적도시관리체계로전환	

서울시 정책결정자들의 서울미래, “맑음과 흐름”

45

	핵심가치	위험요인	정책우선순위	주요 사업	공무원 업무방식
본부장D	<ul style="list-style-type: none"> 정신적기회배려, 감사, 책임감 	<ul style="list-style-type: none"> 인구구조 일자리구조 	<ul style="list-style-type: none"> 일자리창출 	<ul style="list-style-type: none"> 50대중산층지원 (기초보장대상포함방지) 	<ul style="list-style-type: none"> 공무원들은 열심히적응중 부서별 인력배치의 불균형 문제
국장D	<ul style="list-style-type: none"> 관용실패, 새로운 시도에 대한 	<ul style="list-style-type: none"> 타다운 방식의 행정구조(강직성) 산업적환경의해와이전 	<ul style="list-style-type: none"> IT선도마켓의역동성유지 주거환경개선(신사업 창출 가능, 삶의 질 향상) 	<ul style="list-style-type: none"> 원천기술 확보 기업 유치 환경친화적 지속가능한 주거환경 개선 	<ul style="list-style-type: none"> 연공서열과 직렬제도 문제(네트워크형 시스템 필요) 인적자원 역량 부족 조직의 역량 성장, 기초체질 개선 필요 협업 부족 조직구조의 변화 필요
단장C	<ul style="list-style-type: none"> 소프트파워 	<ul style="list-style-type: none"> 무관심, 불평등 	<ul style="list-style-type: none"> 하드웨어적 도시개발이 아닌 사회개발 	<ul style="list-style-type: none"> 프로그램화된 공간 정책 	
대변인	<ul style="list-style-type: none"> 공동의 가치 인간의 가치 	<ul style="list-style-type: none"> 남북분단 	<ul style="list-style-type: none"> 주거를 포함한 복지역량 강화 	<ul style="list-style-type: none"> 행정의 기본 역할 강화(인프라 관리 등) 	<ul style="list-style-type: none"> 압축적인 행정시스템으로 변화 인적구성의 다양화 필요
기획관A	<ul style="list-style-type: none"> 글로벌 도시로서의 매력 	<ul style="list-style-type: none"> 주거, 인프라 노후화 중국 도시의 성장 	<ul style="list-style-type: none"> 도시재생, 안전, 문화관광 	<ul style="list-style-type: none"> 매력적인 도시공간을 만들 수 있는 인력 양성 	

서울시 정책결정자들의 서울미래, “먹구름”

46

	핵심가치	위험요인	정책우선순위	주요 사업	공무원 업무방식
기획관B	<ul style="list-style-type: none"> 공유가치 	<ul style="list-style-type: none"> 개인의 욕구 변화와 생존여건의 차이 증가 	<ul style="list-style-type: none"> 인력에 대한 투자 	<ul style="list-style-type: none"> 다양한 성공 사례 개발 	<ul style="list-style-type: none"> 행정시스템 개선
본부장E	<ul style="list-style-type: none"> 창조역량 강화 	<ul style="list-style-type: none"> 인구구조의 변화 노동자에 대한 인센티브 	<ul style="list-style-type: none"> 양극화 해소 	<ul style="list-style-type: none"> 서울형 창조경제 산업 육성 	<ul style="list-style-type: none"> 인센티브 구조, 순환보조제도 개선
본부장F	<ul style="list-style-type: none"> 경직성의 최소화(유연성) 	<ul style="list-style-type: none"> 노후화에 따른 유지관리 비용 	<ul style="list-style-type: none"> 삶의 질 향상을 위한 공원, 공공도서관, 하천공원화 확대 동호회 활동 확대 통합된 정보시스템 제공 	<ul style="list-style-type: none"> 합리적인 재정계획을 수립을 위한 장기 플랜 관광의 다양성 확보 	<ul style="list-style-type: none"> 적자파라다임에서의 재정운영에 대한 대비
국장E	<ul style="list-style-type: none"> 시민의 정확한 의사 파악 	<ul style="list-style-type: none"> 고령화 	<ul style="list-style-type: none"> 통합된 정보시스템 제공 	<ul style="list-style-type: none"> 장기요양시스템의 체계화, 학교를 활용한 문화생활 활성화 	<ul style="list-style-type: none"> 미래행정수요에 대비한 행정인력 충원 계획 필요
국장F	<ul style="list-style-type: none"> 공동체 	<ul style="list-style-type: none"> 인프라 시설의 노후 전세시장 불안정 30년 후 고층빌딩의 처리 	<ul style="list-style-type: none"> 시설물 관리 측면의 보수 비용 준비 임대주택 공급, 도시재생 	<ul style="list-style-type: none"> 서울리츠를 통한 민간협력 확대 주택, 공동체 주택 보급 	<ul style="list-style-type: none"> 큰 폭의 변화 장기 관점의 대응 필요
부시장B	<ul style="list-style-type: none"> 공동체 의식 	<ul style="list-style-type: none"> 남북관계(통일 등) 공공재원 고갈 인프라의 노후화 	<ul style="list-style-type: none"> 교육 공동체 의식 확산 	<ul style="list-style-type: none"> 교육 인력 양성, 교육의 내용과 질 향상 경제적 부가치 창출 가능 분야 도출 	<ul style="list-style-type: none"> 유연성 부족(경직된 계급제 개선 필요)
국장G	<ul style="list-style-type: none"> 시민 참여 	<ul style="list-style-type: none"> 2020년 도시공원 해제 	<ul style="list-style-type: none"> 도시공원 해제 대책 	<ul style="list-style-type: none"> 공원트러스트 조성, 시민 공원 운영 	<ul style="list-style-type: none"> 변화 필요
국장H	<ul style="list-style-type: none"> 건강 	<ul style="list-style-type: none"> 노안 인구 증가 식품문제 	<ul style="list-style-type: none"> 일자리 창출 	<ul style="list-style-type: none"> 도시농업 등 농업 관련 일자리 창출 	<ul style="list-style-type: none"> 타부서의 협업이 잘 안됨 중앙-지방체 간 소통 부족

감사합니다

