

Decision-Making Support Map

FEMIS 자료를 활용한

충남 제조업의 입지특성 분석



최돈정 · 임병철 · 강현수

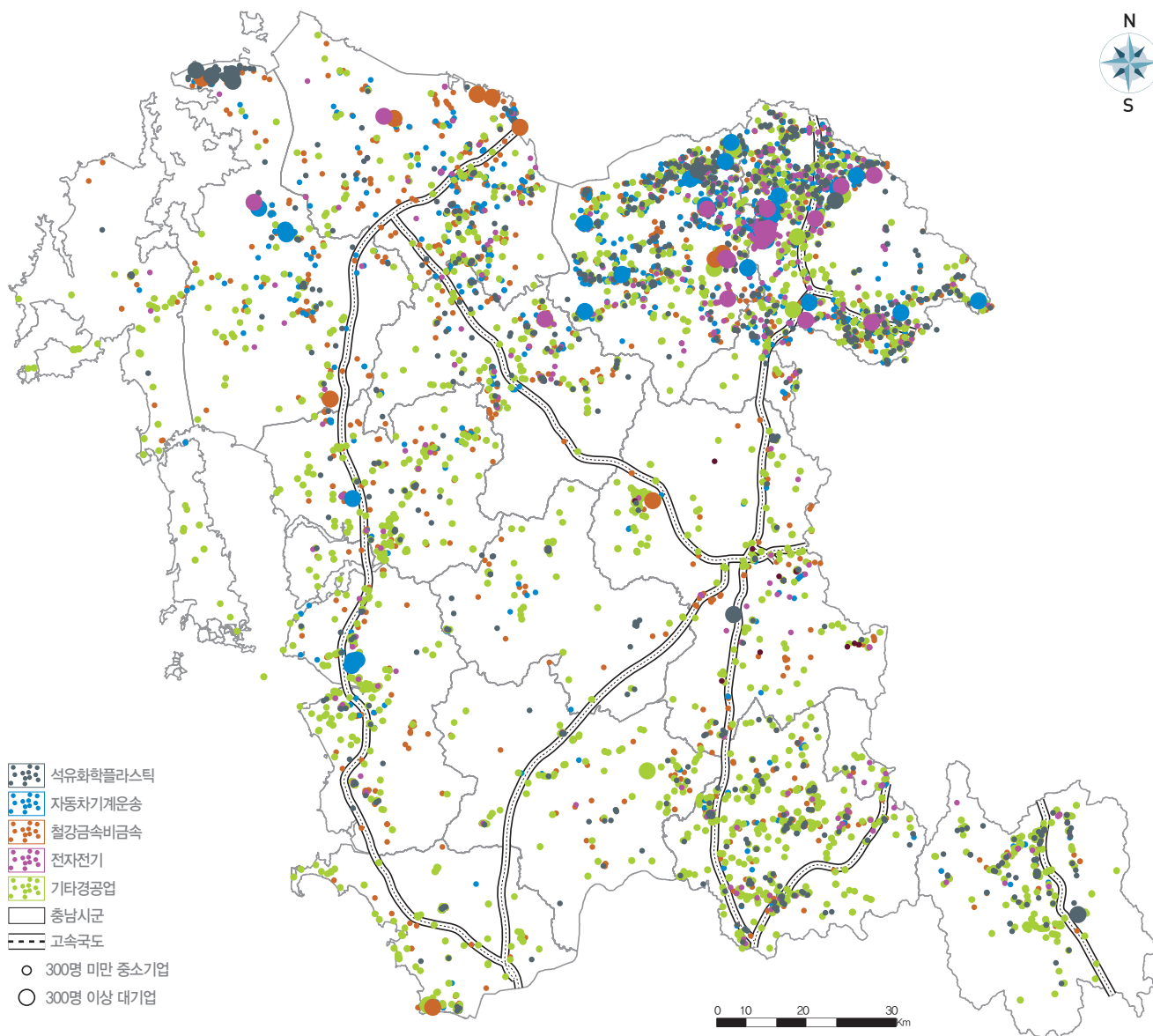
충남연구원 미래전략연구단 초빙책임연구원
충남연구원 산업경제연구부 연구원
충남연구원 원장

- 본 연구에서는 FEMIS자료를 활용하여 충남지역 8,029개소 제조업 공장의 입지 특성을 분석하였음
- 위치기반으로 Geocoding된 각각의 제조업 공장에 대하여 종사자 규모, 입지 특성, 업종별 특성을 구분하고 가시화 하였음
- 본 연구를 통해 충남 제조업의 입지 경쟁력과 지역의 환경관리 효과를 높일 수 있는 실태 진단 및 정책방향 설정의 기초 자료로 활용 할 수 있음

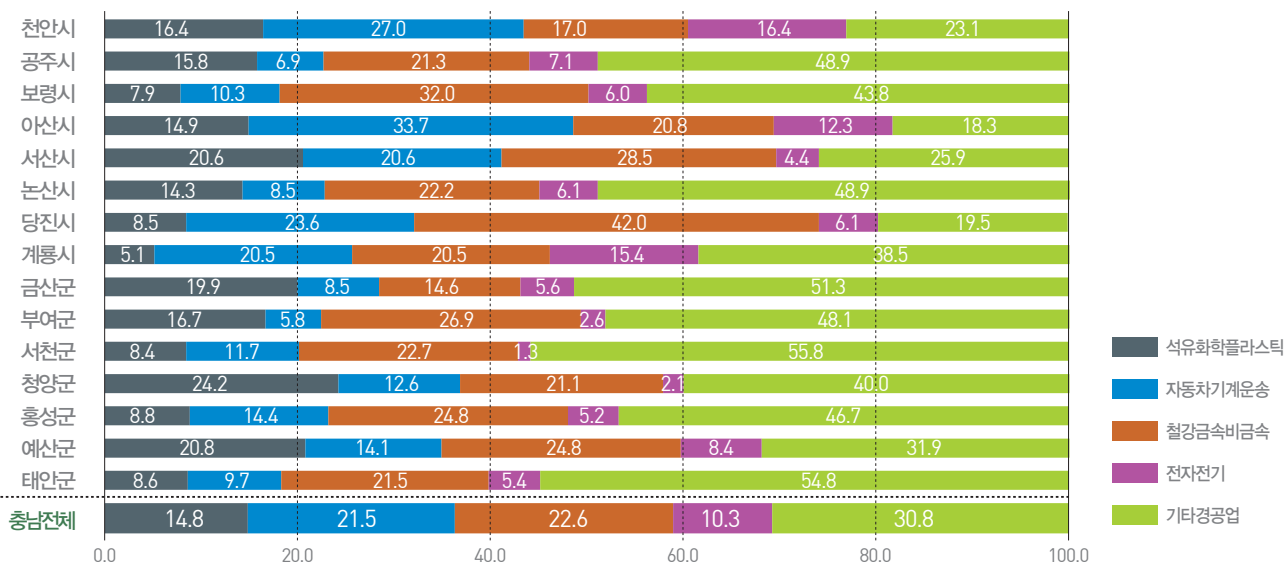
■ FEMIS (공장설립관리정보시스템, 산업통상자원부)

FEMIS에 등록된 충남 소재 총 제조업 공장(등록취소자료 제외) 8,122개소 중, 정보가 부족한 자료를 제외한 8,029개소의 제조업 공장에 대한 생산품목을 빈도수 기준으로 집계한 결과 주요 생산품목은 금속(339건), 자동차부품(208건), 플라스틱(174건), 조미김(174건), 쌀가공품(90건) 으로 집계됨

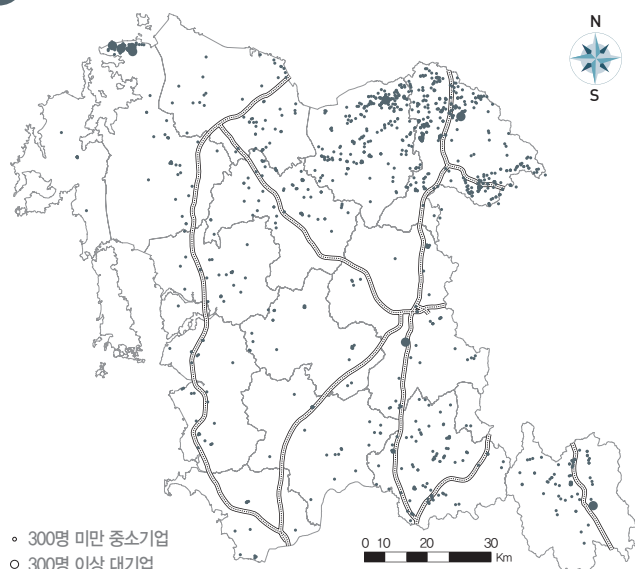
01 업종별 공장분포



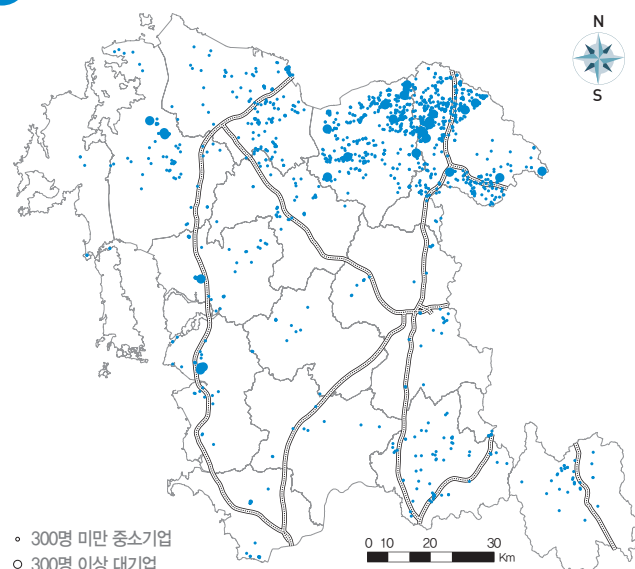
시군별 전체 공장 중 업종별 공장 분포비율(%)



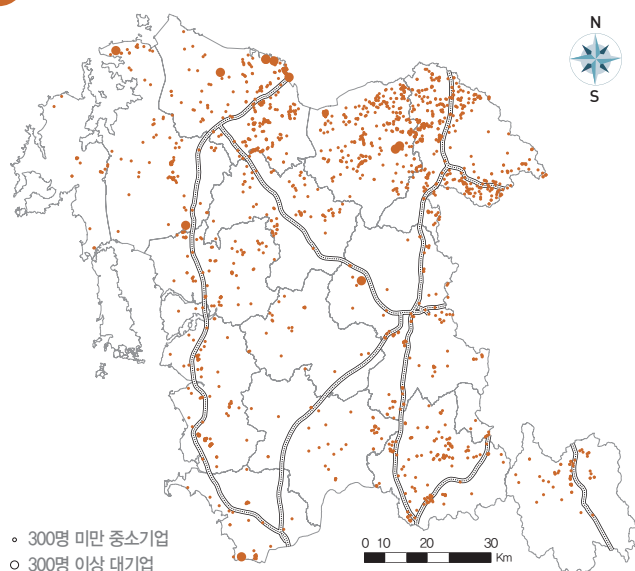
석유화학플라스틱 업종



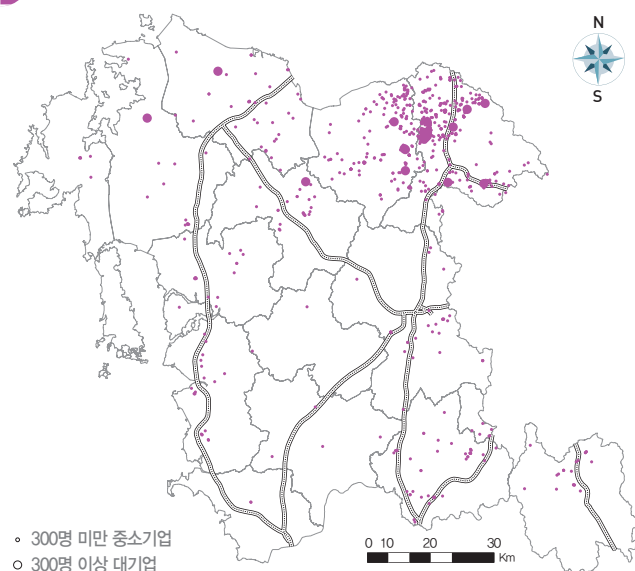
자동차기계운송 업종



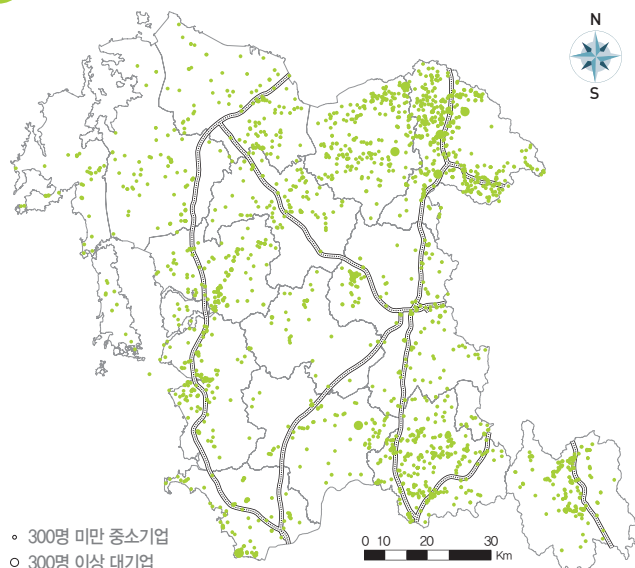
철강금속비금속 업종



전자전기 업종



기타경공업 업종

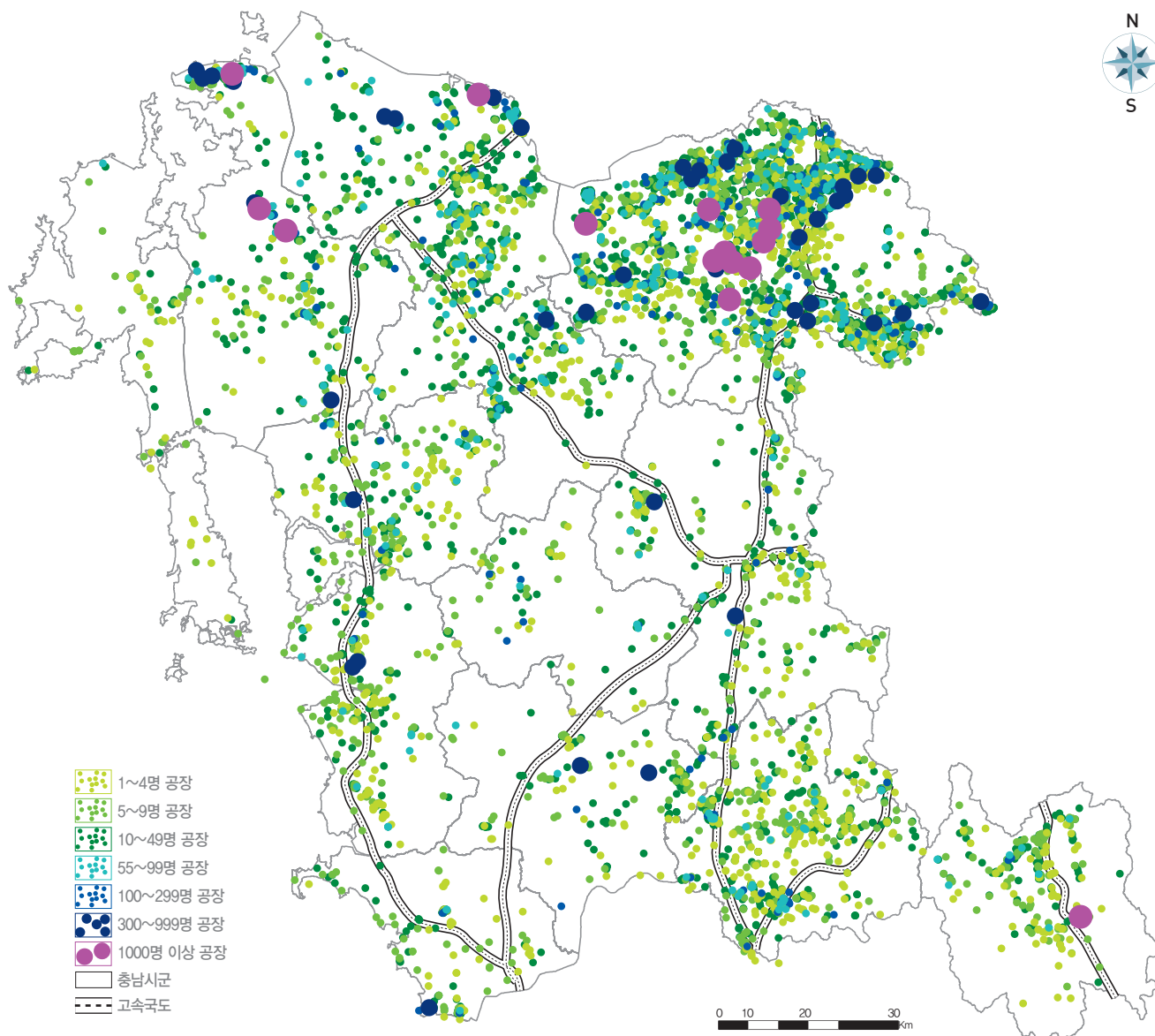


- 충남 제조업 공장의 업종별 분포는 기타경공업을 제외하면 철강금속비금속(22.6%), 자동차기계운송(21.5%), 석유화학플라스틱(14.8%), 전자전기(10.3%)순으로 높음
- 철강금속비금속 분야는 당진시가 42.0%로 가장 높은 비율을 보임
- 자동차기계운송 분야는 아산시가 33.7%로 가장 높은 비율을 보임
- 전자전기 분야는 천안시가 16.4%로 가장 높은 비율을 보임

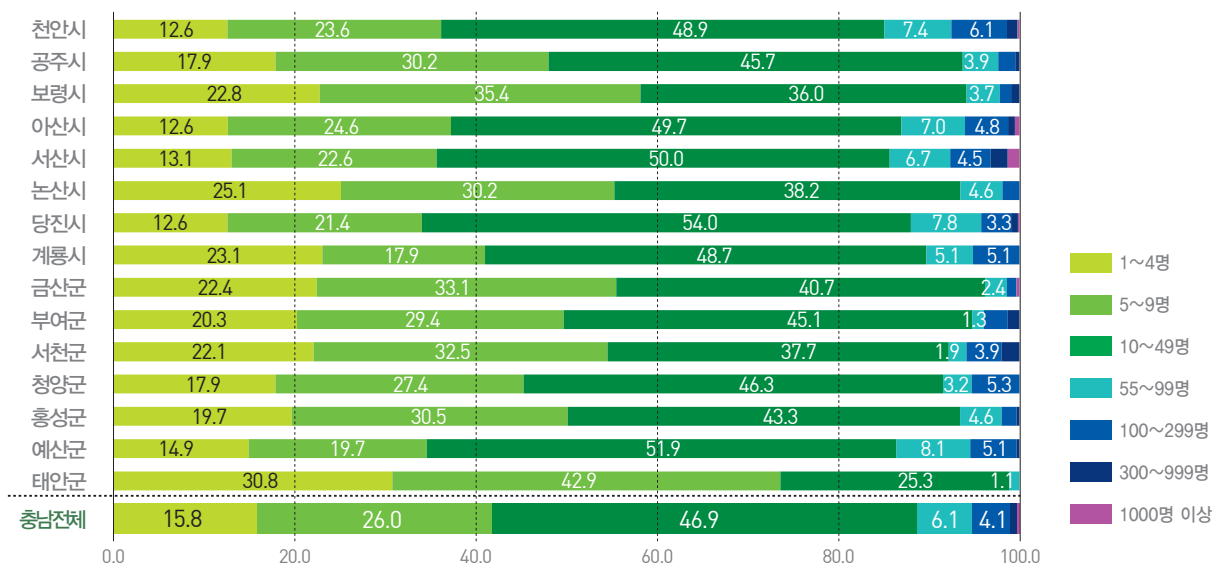


02

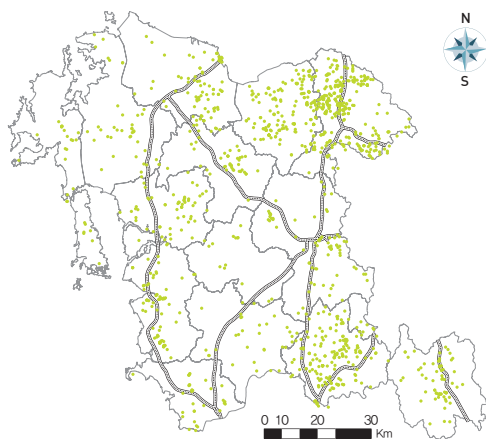
종사자 규모별 공장분포



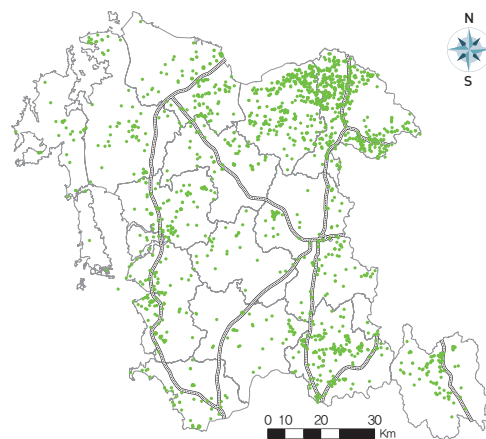
시군별 전체 공장 중 종업원 규모별 공장 분포비율(%)



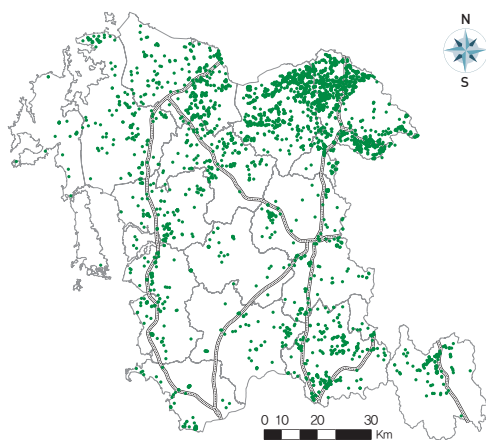
 1명~4명 공장분포



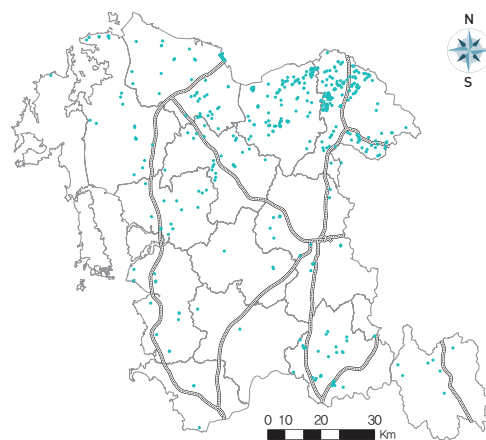
 5명~9명 공장분포



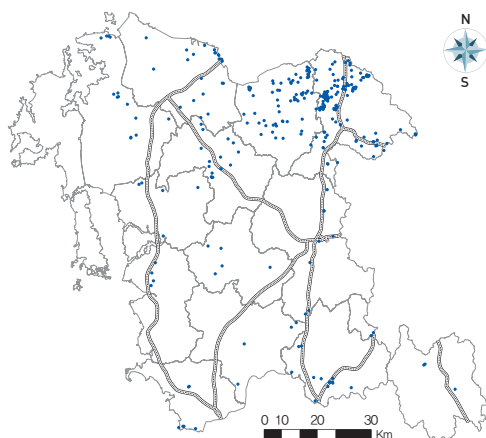
 10명~49명 공장분포



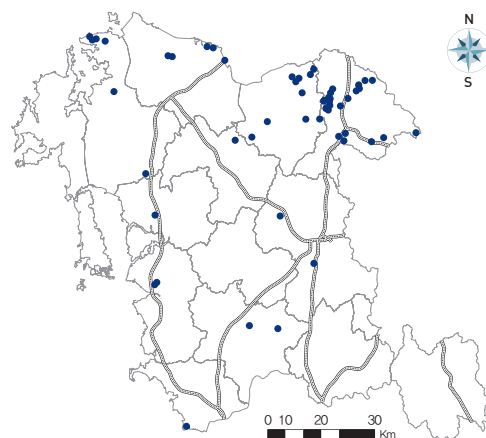
 55명~99명 공장분포



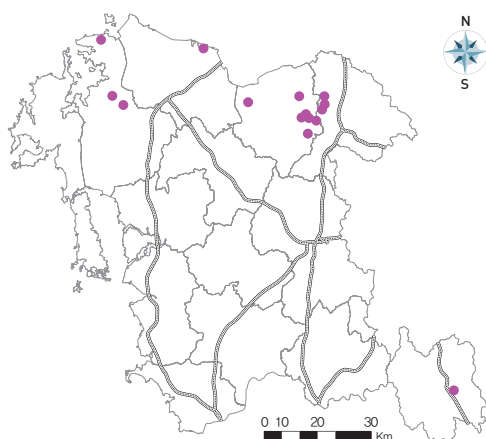
 100명~299명 공장분포



 300명~999명 공장분포



 1000명 이상 공장분포

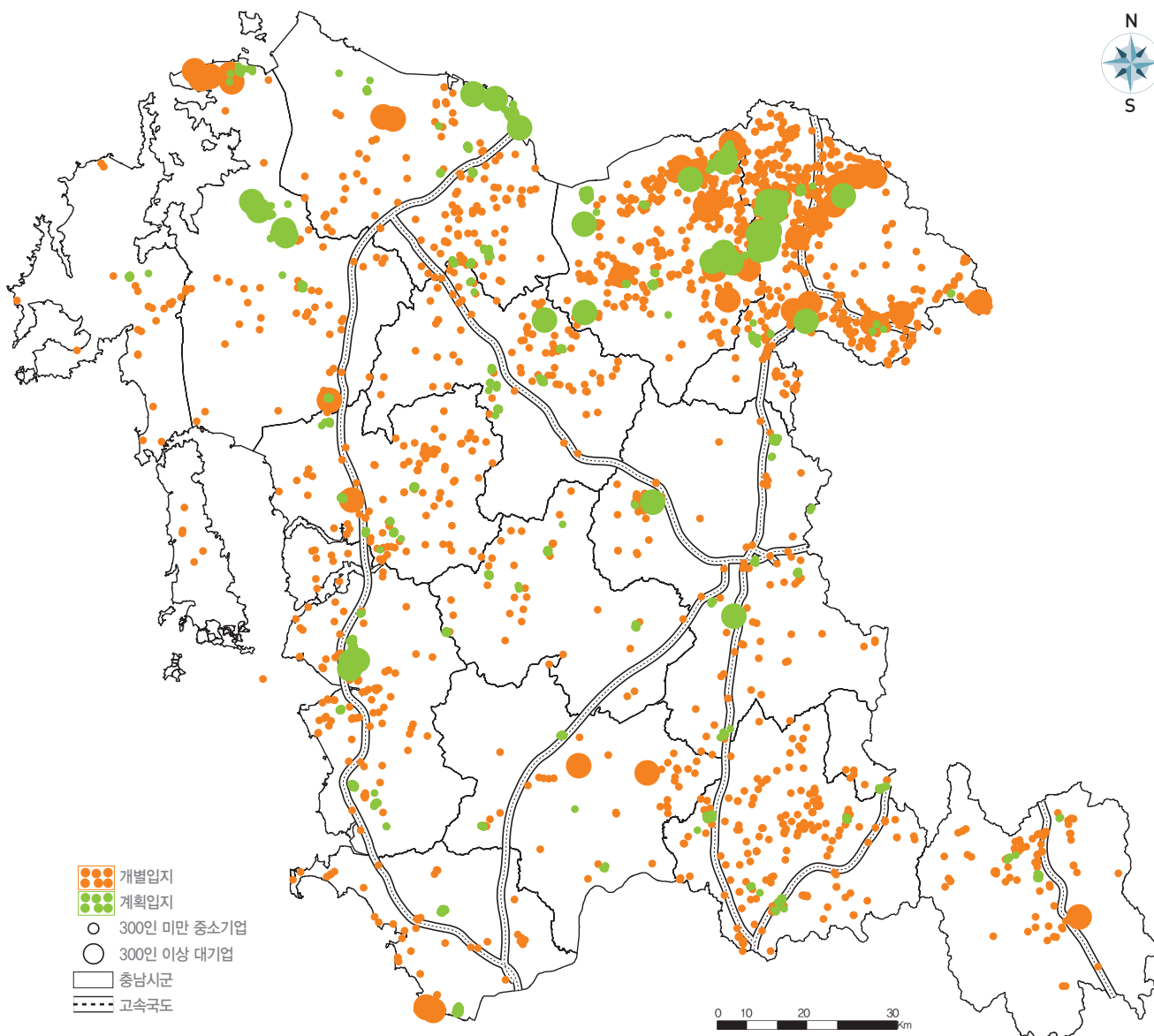


- 충남 제조업 공장 중 종사자 규모 10~49명인 중소기업 비율이 46.9%로 가장 높음
- 종사자 규모 1~4명의 영세 제조업 공장 비율은 전체의 15.8%로써 시군별로는 태안군이 30.8%로 가장 높음
- 종사자 규모 300명 이상의 대규모 제조업 공장의 경우 총 81개소로써 천안시에 32개소(39.5%)가 집중되어 있지만 시군별 비중으로 보면 서산시가 전체 314개소 중 10개소(3.2%)로 가장 높은 비율을 보임



03

입지별 공장분포(계획입지, 개별입지)



계획
입지

계획입지는 전체 공장의
이중 300인 이상 대기업은
300인 미만 중소기업은

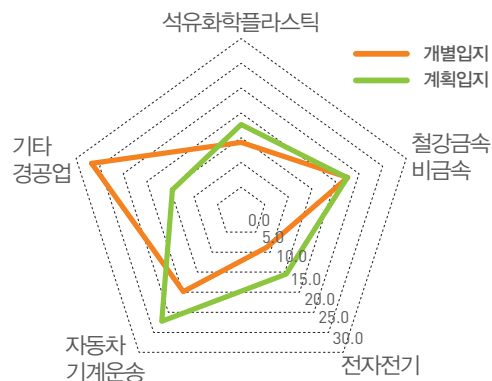
21.8%
2.5%
97.5%

개별
입지

개별입지는 전체 공장의
이중 300인 이상 대기업은
300인 미만 중소기업은

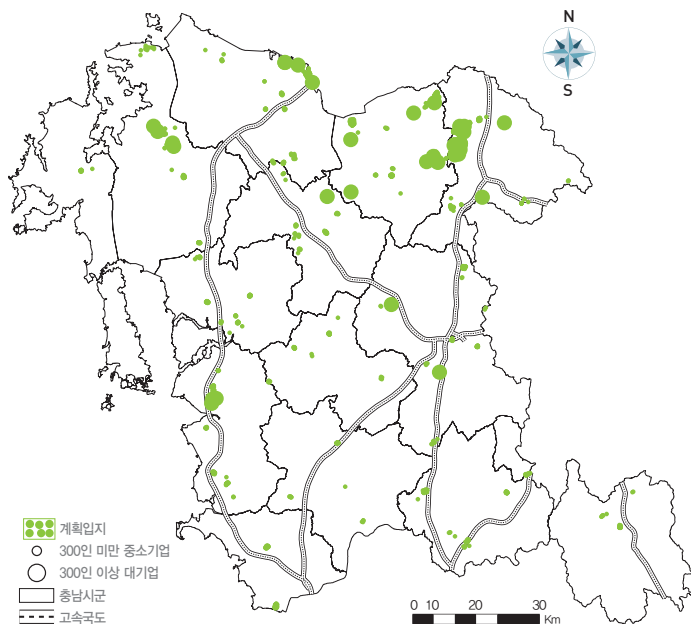
78.2%
0.6%
99.4%

입지별/업종별 공장분포(%)

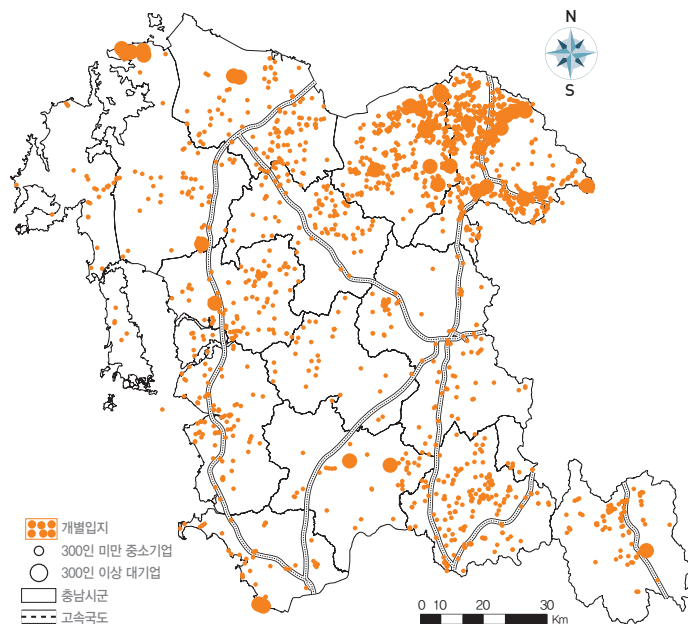


■ 개별입지 공장업종 중 기타경공업 비율이 가장 높고
계획입지 공장업종 중 자동차기계운송 비율이 가장 높음

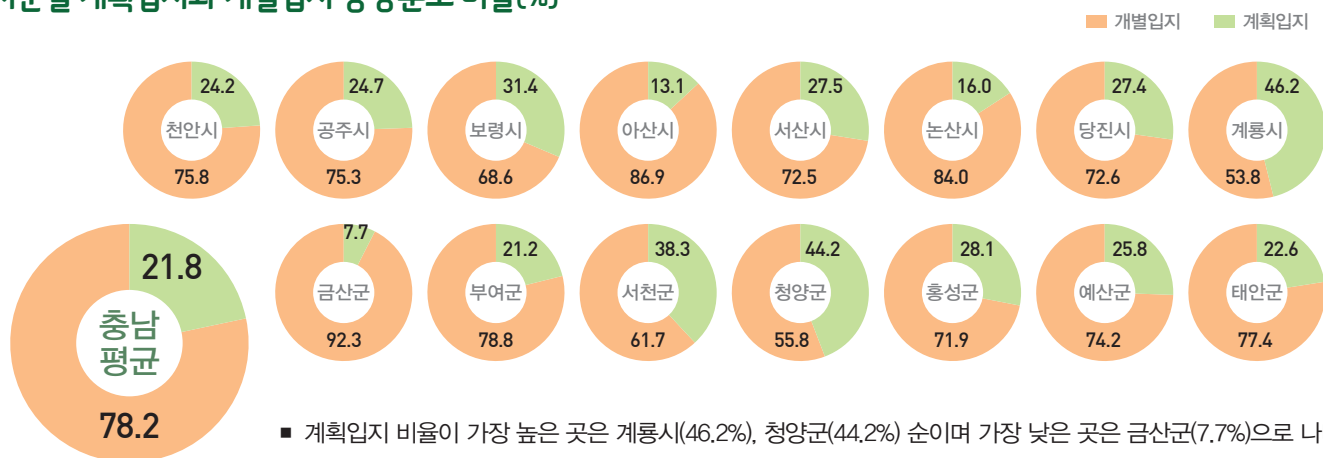
계획입지 공장분포(%)



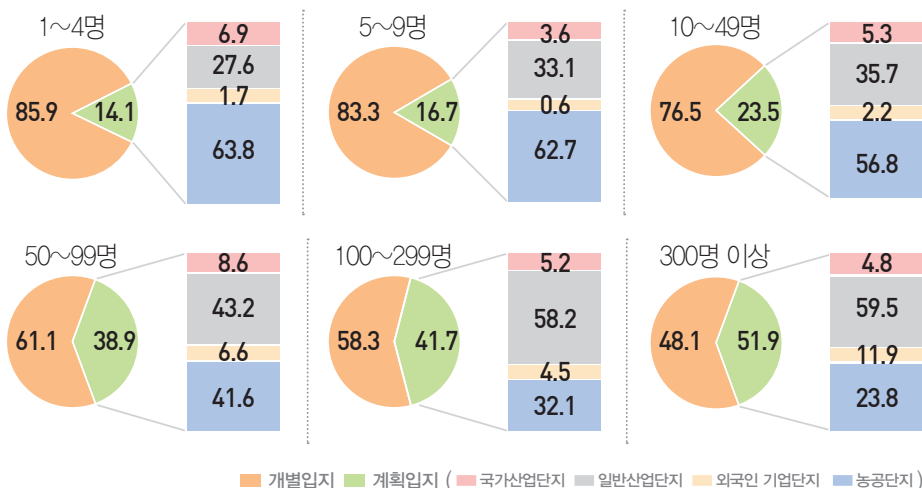
개별입지 공장분포(%)



시군별 계획입지와 개별입지 공장분포 비율(%)



종사자 규모별 개별입지와 계획입지 분포비교(%)



데이터 구축 및 분석

FEMIS 공장자료

- : 충청도청의 FEMIS자료 활용(2015년 기준자료)
- : 엑셀 시트 형태 자료의 주소정보를 활용한 Geocoding 방식으로 공간정보화
- : 등록취소 및 주소정보 누락된 공장 제외한 총 8,122개소의 공장 정보 Point 자료 추출
- : 최종적으로 분석 속성 누락 자료 100여개를 제외한 8,029개소의 개별 공장 Point자료 구축






GIS 분석방법

1. Geocoding
2. Summarize
3. Field Statistics
4. Spatial Join

자료출처

1. 충청남도 FEMIS자료(2015년)
2. 국가 공간정보 유통센터(2014년)

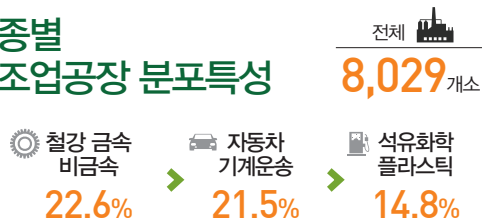
*업종분류 : 한국표준산업분류(KSCI) 기준

석유화학플라스틱		석유정제(19), 화학(20), 의약품(21), 고무플라스틱(22)
철강금속비금속		비금속광물(23), 철강(24), 금속가공(25)
전자 전기		전자부품반도체(26), 의료정밀기기(27), 전기장비(28)
자동차 기계 운송		기계장비(29), 자동차(30), 기타운송(31)
기타 경공업		식료품(10), 음료(11), 담배(12), 섬유(13), 의복모피(14), 가죽신발(15), 목재(16), 종이(17), 인쇄기록매체(19), 가구(32), 기타(33)

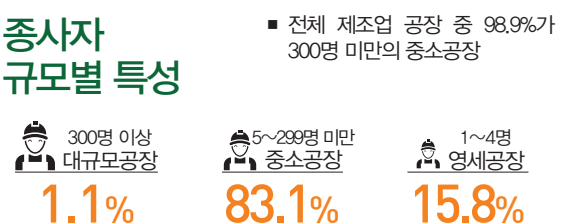
*입지구분 : 개별입지, 계획입지(국가산업단지, 일반 산업단지, 외국인 기업단지, 농공단지)

충남 제조업공장 분포의 종합적 특성

업종별 제조업공장 분포특성



종사자 규모별 특성

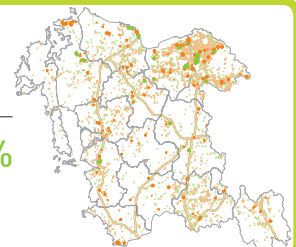
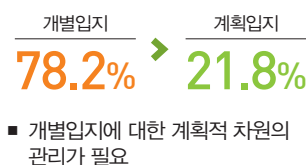


지역적 분포특성

- 천안, 아산, 서산, 당진 등 수도권에 가까운 충남 북부지역에 전체 8,029개소 중 5,025개소(62.6%) 집중



공장입지별 특성



충남 정책지도 발간현황

구분	제 목	발행일
2015 창간호	충청남도 실거주 인구자료를 활용한 마을단위 인구분포	2015. 09. 22
2015 - 2호	인구센서스 자료(2,000~2010)와 연계한 충남 과소 · 고령마을 실태분석	2015. 11. 25
2016 - 1호 통권 3호	FEMIS 자료를 활용한 충남 제조업의 입지특성 분석	2016. 01. 27