

제1장

계획의 개요

제1절 과업배경 및 목적

제2절 과업성격 및 범위

제3절 계획의 수립 절차



제1절 과업배경 및 목적

1. 과업배경

- 유구읍은 6.25 이후 직물업의 발달로 많은 인구가 거주하였다가, 직물업이 쇠퇴하자 지역도 함께 쇠퇴
 - 유구읍은 50년간 직물업이 주요산업으로 자리 잡아 지역에서 농사를 짓거나 과수를 재배하는 가구가 극소수였기 때문에 직물업의 쇠퇴는 지역주민의 생계위협으로 다가옴
 - 예전에는 3천 직녀라고 할 정도로 많은 종사자가 있었으나, 전통식 직물업에서 자동화로 바뀌면서 직물업이 쇠퇴하였음
- 유구 전통시장은 지역 만남의 장소이면서 역사를 함께 해온 장소이나, 지역의 쇠퇴와 함께 쇠퇴가 가속화되고 있음
 - 유구 전통시장은 1928년도 개설된 이래 지역민의 만남의 장소이자 유구읍과 역사를 함께한 장소였으나, 인구 감소 및 지역 쇠퇴로 인해 쇠퇴가 가속화되고 있음
 - 장옥의 현대화, 아케이드 조성 등 현대화 시설사업 이전에는 옛 전통시장 그대로의 모습을 유지하여 영화 촬영지로도 유명한 장소였음
- 유구 전통시장은 유구읍 주민뿐만 아니라 예산군, 아산시, 청양군 주민들도 이용
 - 유구 전통시장은 오랜 역사를 가진 3·8일 5일장이 함께 서는 시장으로 유구, 사곡, 신평, 예산군 신양면, 아산시 송악면, 청양군 정산면 등 주민들이 각종 농산물 판매 및 생필품 구매 장소로서의 역할을 해왔음
 - 장날뿐만 아니라 평상시 지역 직조 공장 근로자들이 전통시장을 이용
 - 현재 5일장은 제 역할을 하고 있으나, 평일에는 지역주민의 전통시장 이용이 전혀 없는 실정임
- 유구 자카드마케팅센터 조성 및 웅진기업 유치 등으로 지역경제 활성화 도모
 - 자카드를 활성화하기 위해 공주시에서는 정책적으로 자카드마케팅센터를 조성하고, 특화를 위한 연구를 진행하고 있음
 - 웅진식품, 웅진코웨이, 웅진케미칼 등 웅진계열사가 입지되어 지역경제 활성화 도모

- 전통시장 활성화를 위해 2011년 공주시는 시장 현대화사업을 시행
 - 공주시에서는 2011년 시장 현대화사업을 통해 비가림시설 및 간판정비를 시행하여 상인의 소득 증대와 시장 활성화의 노력을 지속적 추진함
 - 지역특성을 살린 시장의 현대화로 상인과 시장을 찾는 고객들의 편의를 도모하고 전천후 쇼핑공간마련으로 시장 경쟁력을 강화, 전통시장과 지역경제 활성화를 꾀함
 - 자카드마케팅센터와 연계한 시장투어, 각종 할인행사, 상품권 발행 등의 정책을 통해 상인들의 소득증대와 시장 활성화 계획
- 그러나 인구감소, 교통의 발달, 대형마트의 등장 및 주5일 근무제 정착에 따른 소비행태의 변화로 전통시장의 쇠퇴가 가속화 됨
 - 교통의 편리성으로 젊은 층이 대도시로 구매 유출이 증가하고, 다양한 구매욕구 불충족으로 침체되어 있는 실정임
 - 직조업 쇠퇴로 인한 인구감소와 상인의 노령화 및 상인들의 보수적인 인식 심각
 - 이에 따른 시장 내 물건의 질적 저하와 인근마트와의 가격경쟁력 약화, 물적현대화 시설에만 의존 등에 따라 전통시장의 쇠퇴 심각
- 이에 유구 전통시장 현황분석을 통해 시장특성에 맞는 유형별 활성화 방안을 마련하여 날로 쇠퇴해 가는 유구 전통시장의 활성화 방안 필요
 - 유구 전통시장에 대해 철저한 현황조사와 분석을 통해 입지여건 등 시장특성에 맞는 유형별 활성화 방안을 마련하여 날로 쇠퇴해 가는 전통시장의 활성화 방안 필요
 - 유구시장과 지역 자원을 고려한 전통시장 활성화 방안 모색 필요

■ 유구읍은 직물업의 쇠퇴로 인해 쇠퇴한 지역임

■ 전통시장은 인지도 높은 공간이었으나, 지역의 쇠퇴와 함께 쇠퇴 가속화

■ 유구 자카드마케팅 센터 및 웅진기업유치 등으로 지역경제 활성화 도모

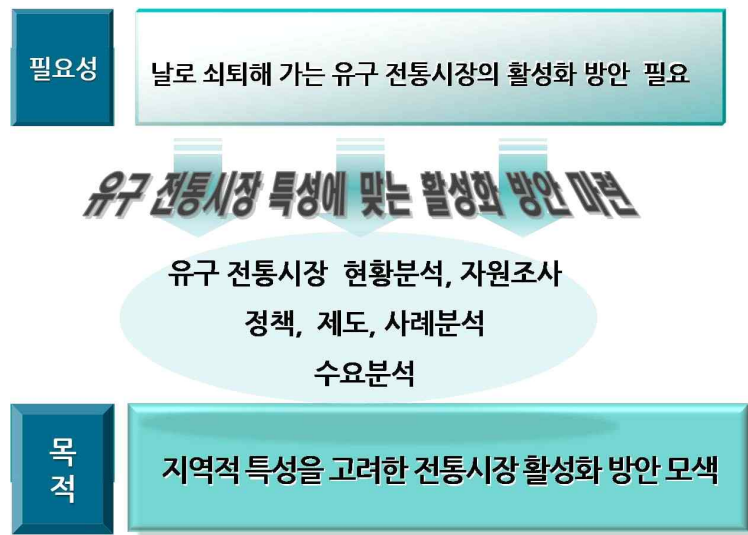
■ 전통시장 활성화를 위해 2011년 공주시는 시장 현대화사업을 시행

■ 인구감소, 교통발달, 대형마트 등 소비행태 변화로 전통시장 쇠퇴 가속화

[그림 1-3] 과업의 배경

2. 과업목적

- 유구의 자원 및 지역적 특성을 고려한 전통시장 활성화 방안을 모색하는데 목적이 있음
- 유구 전통시장에 대해 철저한 현황조사와 분석을 통해 입지여건 등 시장특성에 맞는 유형별 활성화 방안 마련
- 날로 쇠퇴해 가는 전통시장의 활성화 방안을 마련함과 아울러 시설현대화사업 방향자료로 활용하고, 앞으로 유구 전통시장이 나아가야 할 구체적인 방향을 제시하는데 목적이 있음



[그림 1-4] 과업의 목적

제2절 과업성격 및 범위

1. 과업의 성격

■ 실천적 계획

- 유구 전통시장 활성화를 위한 전략목표와 과제를 설정하고, 이를 효과적으로 달성하기 위한 실천 가능한 사업을 발굴하여 추진하는 실천적 계획

■ 참여적 계획

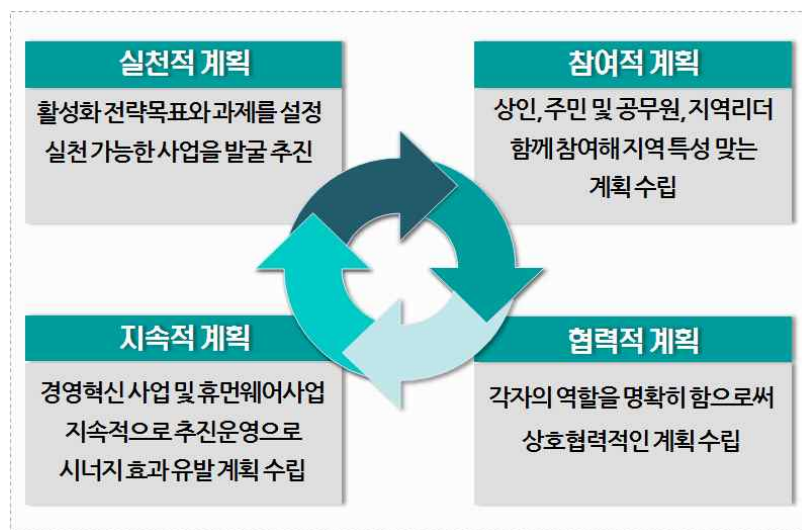
- 상인뿐만 아니라 주민 및 공무원, 지역리더가 함께 문제 인식단계부터 운영방안까지 참여하여 지역 특성에 맞는 계획을 수립하는 참여적 계획

■ 협력적 계획

- 상인의 역할, 주민 및 지역리더의 역할, 공무원 및 전문가의 역할 등을 명확히 함으로써 상호협력적인 계획 수립

■ 지속적 계획

- 물리적 기반 조성 등 단기적 사업뿐만 아니라 경영혁신사업 및 휴먼웨어사업 등의 사업이 지속적으로 추진·운영이 가능하여 시너지 효과를 유발할 수 있는 계획 수립



[그림 1-5] 과업의 성격

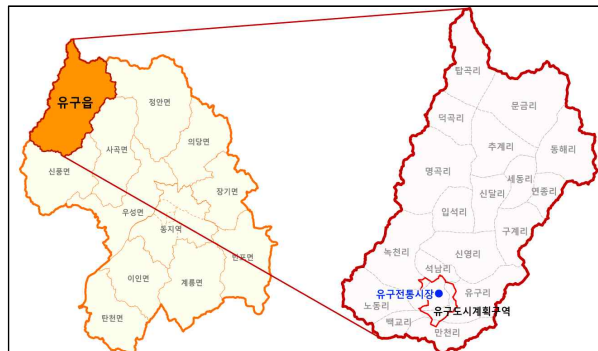
2. 과업의 범위

■ 과업기간

- 2012년 3월 2일 ~ 2012년 8월 28일(6개월)

■ 과업범위

- 시간적 범위 : 2013년 ~ 2017년(5개년 계획)
- 공간적 범위 : 공주시 유구읍 석남리 유구 전통시장



[그림 1-6] 공간적 범위

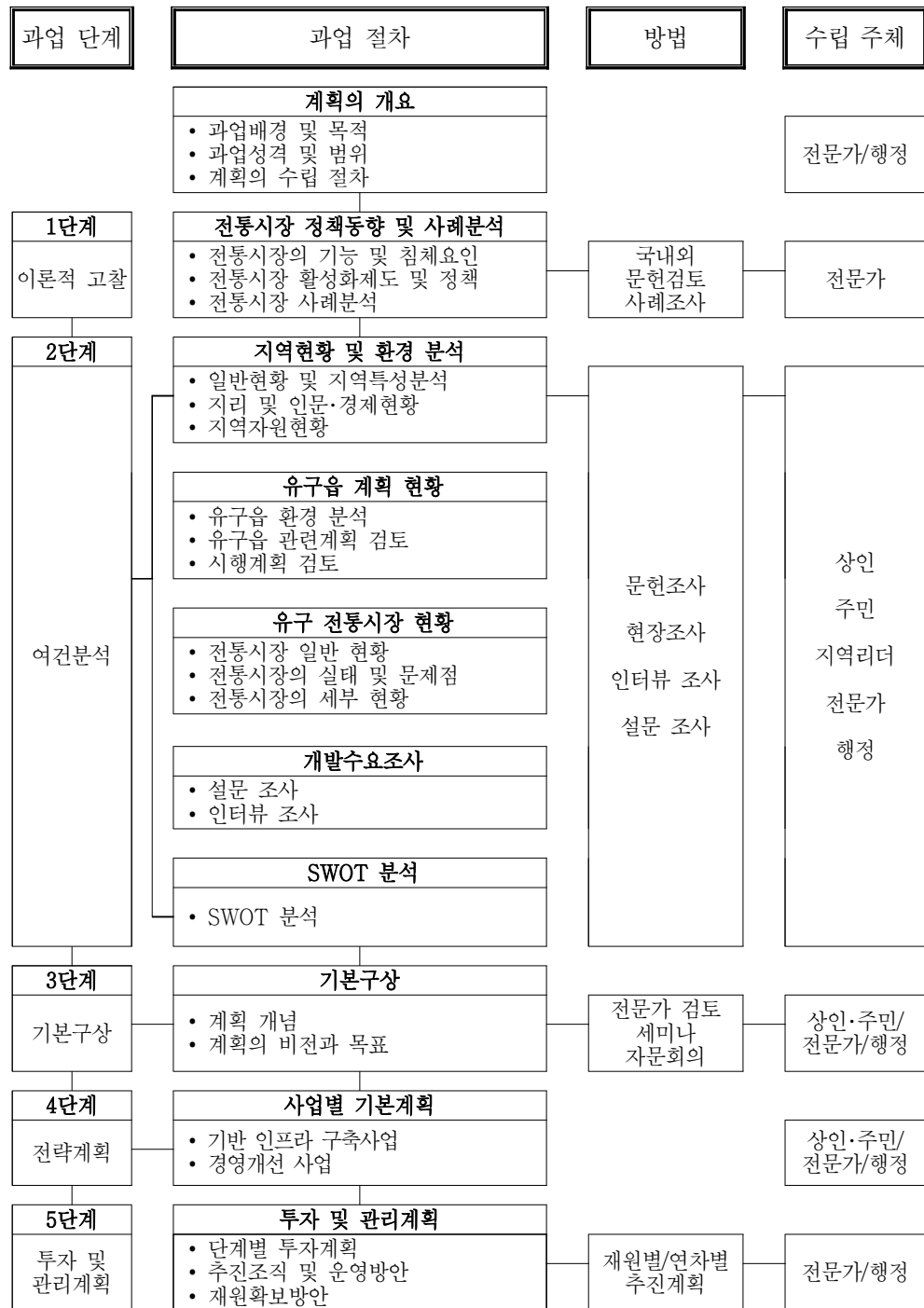
- 내용적 범위 : 정책 및 사례분석, 현황분석, 수요분석, 기본구상, 활성화 계획수립, 투자 및 추진계획

[표 1-1] 내용적 범위

구 분	세부과업내용
전통시장 정책동향 및 사례분석	<ul style="list-style-type: none"> • 전통시장의 기능 및 제도·정책 • 전통시장 사례분석
지역현황 및 환경 분석	<ul style="list-style-type: none"> • 일반현황 및 지역특성분석 • 지리·인문·경제현황, 지역자원현황
유구읍 계획 현황	<ul style="list-style-type: none"> • 유구읍 환경 분석 • 유구읍 관련계획 검토 • 시행계획 검토
유구 전통시장 현황	<ul style="list-style-type: none"> • 전통시장 현황 • 전통시장의 실태 및 문제점
개발수요조사	<ul style="list-style-type: none"> • 주민 및 상인 설문조사 • 인터뷰 조사
SWOT 분석	<ul style="list-style-type: none"> • SWOT 분석
기본구상	<ul style="list-style-type: none"> • 계획 개념/ 계획의 비전과 목표
유구 전통시장 활성화 계획 수립	<ul style="list-style-type: none"> • 기반 인프라 구축사업 • 경영개선 사업
투자 및 추진계획	<ul style="list-style-type: none"> • 투자계획 • 추진조직 및 운영방안 • 재원확보방안

제3절 계획의 수립 절차

1. 과업의 수립과정



[그림 1-7] 계획의 수립절차

2. 주요 세부 일정

2012. 03.09	착수보고
2012. 03.27	상인회장 인터뷰 및 현장조사
2012. 03.28	오일장 조사
2012. 04.~05.	현장조사 및 지역특성분석 조사
2012. 05.02	유구읍장 인터뷰
2012. 05.09	시의원 인터뷰
2012. 05.10	이장단, 새마을협의회장 인터뷰
2012. 05.14	전시의원 인터뷰
2012. 05.15	자카드마케팅센터장 인터뷰
2012. 05.19	전문가와 유구시장 진단
2012. 05.21	온양온천시장
2012. 05.24	진주중앙유등시장
2012. 05.29	광주무등시장
2012. 06.01	문전성시사업단 방문
2012. 06.06~06.09	제주도 벤치마킹
2012. 05.22~07.06	주민, 상인 설문조사
2012. 07.23~24	중간보고 및 전문가 자문회의
2012. 08.06	전문가 자문회의
2012. 08.24	최종보고