

역동적인 수륙환경도시

당진시 기본경관계획

최종보고서

2012. 9

제 출 문

당진시장 귀하

본 보고서를 『당진시 기본경관계획』
최종보고서로 제출합니다.

2012년 9월

충남발전연구원장 박진도

역동적인 수륙환경도시, 당진

제1장 경관계획의 개요

1. 계획의 배경 및 목적 3
2. 계획의 범위 4
3. 계획의 성격 및 위상 5
4. 계획 수립 방법 및 과정 6

제2장 경관자원조사 및 분석

1. 지역현황 9
2. 경관자원조사 15
3. 경관구조 37
4. 경관의식조사 46
5. 관련법규 및 계획 57
6. 사례분석 67
7. 종합분석 및 계획과제 도출 78

제3장 경관기본구상

1. 기본방향 85
2. 경관 미래상 86
3. 목표 87
4. 추진전략 88
5. 기본구상 97

제4장 경관계획

1. 경관권역계획 105
2. 경관축계획 118
3. 경관거점계획 126
4. 경관중점관리구역계획 135

제5장 경관설계지침

1. 경관설계지침 개요 151
2. 건축물 경관설계지침 154
3. 오픈스페이스 경관설계지침 170
4. 옥외광고물 경관설계지침 177
5. 공공시설물 경관설계지침 185
6. 색채 경관설계지침 190
7. 야간 경관설계지침 224
8. 간선도로 경관설계지침 229
9. 조망 경관설계지침 232

제6장 실행계획

1. 실행계획의 개요 237
2. 경관관련 지역,지구,구역등의 적용 및
연계방안 238
3. 경관조례의 개정 250
4. 지구단위계획에 의한 관리 271
5. 경관사업 추진 276
6. 경관협정의 적용 및 운영 281
7. 경관관련 심의 및 자문 286
8. 경관관리 실행조직 강화 및 운영 290

부록

1. 체크리스트 297
2. 보고회 주요내용 348
3. 경관계획(안)에 대한 행정절차상
개최결과 350
4. 충남도청 관련부서 협의 의견 353
5. 충청남도 경관위원회 심의 의견 357
6. 충청남도 경관위원회 조건부 의결에
대한 조치 359

제1장 경관계획의 개요



1. 계획의 배경 및 목적
2. 계획의 범위
3. 계획의 성격 및 위상
4. 계획수립 방법 및 과정

1. 계획의 배경 및 목적

배경

당진시만의 특색있는 경관형성을 위한 기틀 마련 필요

- 당진시는 충청남도의 북부에 위치하며, 수도권의 개발압력을 타 시군에 비해 상대적으로 많이 받고 있음
- 개발중심 사회에 대한 반성이 다원적으로 나타나고, 주민의 의식수준이 향상되면서 환경의 질적 향상에 대한 요구가 높아짐에 따라 경관에 대한 관심이 증가. 경관형성을 위한 기틀을 마련할 필요성 증가

획일화된 시가화지역과 주변지역으로 전파된 경관훼손으로 정체성 모호

- 토지이용상 시가화 지역이 빠르게 진행됨에 따라 이미지 훼손
- 당진시의 개성을 살린 도시 이미지를 설정하고 정체성 확립 필요
- 상대적으로 소홀하게 다루어졌던 역사와 문화에 대한 도시이미지를 새롭게 창출

경관법 제정에 따른 체계적인 경관관리의 요구

- 경관법 제정(2007)에 따라 경관계획을 수립할 수 있는 근거 마련
- 경관형성 및 유도관리를 위한 적용기준의 법적근거 마련 및 관리체계 구축 필요

목적

21세기 문화의 시대에 대응한 당진시의 정체성이 살아 있는 경관기본틀 마련

- 당진시만의 특색있는 경관 정체성을 확보하기 위한 경관의 기본방향 설정
- 자연·역사·문화가 어우러진 아름답고 쾌적한 환경 조성을 위한 장기 계획 마련

경관비전의 구체화 및 실천성 있는 경관관리 방안 마련

- 경관 비전·전략적 방향을 제시와 함께 개별 경관계획을 체계화
- 경관계획의 실효성과 실천성 제고를 위한 관리방안 마련

경관행정을 효율적으로 추진하고, 다분야에서 참여하기 위한 추진방안 마련

- 장기적으로 당진 경관을 보전·관리·형성하기 위해 추진해야할 경관행정 방향 설정
- 경관행정의 효율화뿐만 아니라 경관에 대한 다양한 관련 주체의 공감대 형성 및 경관형성의 참여를 유도하기 위한 추진방안 마련

2. 계획의 범위

시간적 범위

- 기준년도 : 2011년
- 목표년도 : 2025년

공간적 범위

- 당진시 행정구역 전체(행정구분 : 2읍9면3동)
- 면적 : 694.4km²



내용적 범위

경관자원 조사 및 분석

- 당진시내의 경관자원·구조 및 관련계획 조사
- 주민 및 공무원의 경관에 대한 의식조사
- 당진시 경관의 문제점, 개선과제 도출

당진시 경관의 비전 및 방향성 제시

- 당진시 경관의 미래상 및 목표 설정
- 목표를 달성하기 위한 추진전략 설정
- 경관권역, 경관축, 경관거점 설정

경관계획의 수립

- 당진시 전역을 대상으로 거시적 기본경관계획 수립
- 경관권역, 경관축, 경관거점, 경관중점관리구역에서 다루어져야할 경관계획 수립

경관설계지침 작성

- 요소별 공동 설계지침 제시 및 각종 개발사업에 대한 지침 및 심의기준 제시
- 건축물, 오픈스페이스, 옥외광고물, 공공시설물, 색채, 야간경관 등에 대한 설계지침 수립

실행계획

- 경관관련 법·제도 정비 및 연계방안 검토
- 경관사업 및 경관협정의 추진방안
- 경관관련 심의 및 자문제도 개선 검토 등 행정 및 운영조직의 정비

3. 계획의 성격 및 위상

성격

자치적 법정계획

- 기본경관계획은 2007년 제정된 경관법에 근거한 법정계획으로, 당진시의 도시경관관리 이행을 위한 법적 성격을 지니며, 지역의 여건과 상황에 따라 필요하다고 판단되는 경우 자체적으로 수립

기본계획 및 지침계획

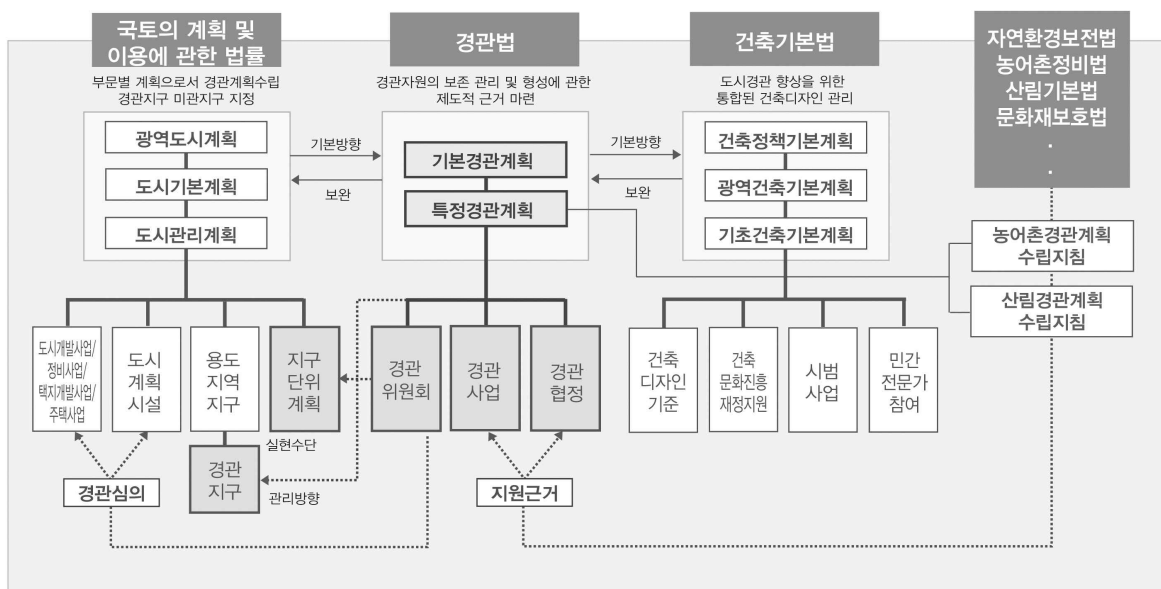
- 당진시의 도시 경관관리 및 경관형성의 공간적 범위, 관리원칙 및 방향을 제시하는 기본계획이자 특정지역 개발시 지침이 되는 계획

구체적 실천계획

- 경관위원회 운영, 경관행정 등의 경관관리 뿐만 아니라 경관사업 및 경관협정 등 구체적인 실현방안을 제시하는 실천계획

위상

- ‘경관법’에 의거 수립되는 기본경관계획은 지자체의 경관형성 및 관리를 위한 최상위 계획
- ‘국토의 계획 및 이용에 관한 법률’에 의거한 도시기본계획의 하위계획으로서, 도시기본계획의 경관부문계획의 계획기조와 정합성을 유지해야 하며, 향후 도시기본계획 재정비시 경관부문 계획에 반영함으로써 상호 보완적 관계를 가짐
- 도시관리계획 등과도 연계하여 경관에 관련한 지구지정의 변경 등에 관한 사항과 경관사업계획의 실현을 위한 방향과 원칙을 제시함



4. 계획 수립 방법 및 과정

