
제 1 장 시행계획 개요

- 1-1. 시행계획 수립주체
- 1-2. 법적근거 및 시행절차
- 1-3. 시행계획 수립목적 및 범위
- 1-4. 시행계획 수립 추진경과
- 1-5. 총량관리 목표
 - 가. 목표수질
 - 나. 부하량 관리목표
- 1-6. 시행계획 요약
 - 가. 시행계획 대상유역 및 수질현황
 - 나. 오염원 현황 및 전망
 - 다. 오염부하량 현황 및 전망
 - 라. 지역개발계획
 - 마. 삭감계획
 - 바. 총량관리 할당부하량 및 연차별 할당부하량
 - 사. 개별할당시설 지정현황
 - 아. 삭감이행계획
 - 자. 시행계획 이행관리계획

제 1 장 시행계획 개요

1-1. 시행계획 수립주체

- 제3단계 총량관리 계획기간 중 금강수계 금산군 관할지역 금본D, 금본E, 금본F, 갑천A, 논산A 단위유역의 오염총량관리시행계획(이하 “시행계획”이라 한다)의 수립주체는 금산군수임

1-2. 법적근거 및 시행절차

- 법적근거
 - 「금강수계물관리및주민지원등에관한법률」(이하 “법”이라 한다) 제11조에 의해 금산군수는 금산군 제3단계 오염총량관리 시행계획을 수립하여야 함
- 시행절차
 - 금산군수는 「금강수계 오염총량관리기본방침」(이하 “기본방침”이라 한다)과 「수계오염총량관리기술지침」(이하 “기술지침”이라 한다)에 따라 시행계획을 수립하여 충청남도지사를 거쳐 금강유역환경청장에게 승인 요청

1-3. 시행계획 수립목적 및 범위

- 수립목적 : 총량관리단위유역(이하 “단위유역”이라 한다)의 목표수질을 달성하는 범위에서 오염총량관리기본계획(이하 “기본계획”이라 한다) 상의 금산군 할당부하량을 오염원별로 할당하고 적정한 개발계획과 실현가능한 삭감계획 및 이행담보 방안 수립
- 계획기간 : 제3단계 총량관리 계획기간 2016년 1월 1일 ~ 2020년 12월 31일
- 시행계획 수립대상 단위유역은 금본D, 금본E, 금본F, 갑천A, 논산A 단위유역이며, 관리대상물질은 총인(T-P)을 대상으로 함
- 수질개선사업계획 수립대상 단위유역은 금본D, 금본E, 금본F, 갑천A, 논산A 단위유역이며, 관리대상물질은 생물화학적산소요구량(BOD)을 대상으로 함, 단 유등A는 총인(T-P)을 포함

〈표 1-1〉 시행계획 수립대상 단위유역 및 관리대상물질

시행계획 수립대상 단위유역	관리대상물질		비고
	BOD	T-P	
금본D	해당되지 않음	해당됨	- BOD는 해당되지 않으나 관련내용을 포함하여 작성함
금본E	해당되지 않음	해당됨	
금본F	해당되지 않음	해당됨	
유등A	해당되지 않음	해당되지 않음	
갑천A	해당되지 않음	해당됨	
논산A	해당되지 않음	해당됨	

※ 해당되지 않은 항목을 시행계획에 포함하여 작성한 경우 수질개선사업계획 미 수립

1-4. 시행계획 수립 추진경과

- '14. 10.22 : 시·도 경계지점 목표수질 확정(환경부고시 2014-187)
- '15. 03.26 : 제3단계 금산군 시행계획 수립 용역 계약(충남연구원)
- '15. 04.17 : 제3단계 금산군 시행계획 착수보고회 개최(금산군청)
- '15. 09.17 : 제3단계 금강수계 충청남도 기본계획 승인(환경부 → 충청남도)
- '15. 09.30 : 제3단계 금산군 시행계획 승인 신청(금산군 → 금강유역환경청)

1-5. 총량관리 목표

가. 목표수질

〈표 1-2〉 금산군의 단위유역별 목표수질 및 기준유량 조건

단위유역	대상물질	목표수질 (mg/L)	평가수질(mg/L)		시행계획 수립 대상여부	기준유량 조건
			'10~'12 (1회)	'11~'13 (2회)		
금본D	BOD	1.0	1.0	1.0	X	저수기
	T-P	0.020	0.032	0.029	O	평수기
금본E	BOD	1.3	0.9	0.9	X	저수기
	T-P	0.022	0.033	0.029	O	평수기
금본F	BOD	1.0	0.8	0.8	X	저수기
	T-P	0.024	0.024	0.024	O	평수기
유등A	BOD	1.2	0.8	0.8	X	저수기
	T-P	0.032	0.023	0.025	X	평수기

단위유역	대상물질	목표수질 (mg/L)	평가수질(mg/L)		시행계획 수립 대상여부	기준유량 조건
			'10~'12 (1회)	'11~'13 (2회)		
갑천A	BOD	5.2	5.2	5.0	X	저수기
	T-P	0.200	0.337	0.234	O	평수기
논산A	BOD	3.9	3.7	3.5	X	저수기
	T-P	0.146	0.197	0.168	O	평수기

나. 부하량 관리목표

○ 기본계획 할당부하량

<표 1-3> 금산군의 단위유역별 기본계획 TP 할당부하량(kg/일)

시도	시군구	단위 유역	할당부하량											안전부하량		
			합계	점					비점					합계	점	비점
				소계	소계	기존 최종	자연 증감	지역 개발	소계	소계	기존 최종	자연 증감	지역 개발			
충청남도	금산군	금본D	140.895	15.257	13.486	13.903	-0.417	1.771	125.638	121.621	126.040	-4.419	4.017	15.657	1.697	13.960
		금본E	0.857	0.131	0.011	0.009	0.002	0.120	0.726	0.540	0.538	0.002	0.186	0.095	0.015	0.080
		금본F	34.527	5.228	4.008	3.974	0.034	1.220	29.299	27.619	27.446	0.173	1.680	3.836	0.581	3.255
		갑천A	3.949	0.216	0.215	0.224	-0.009	0.001	3.733	3.727	3.718	0.009	0.006	0.439	0.024	0.415
		논산A	9.754	2.675	2.584	2.643	-0.059	0.091	7.079	6.375	6.407	-0.032	0.704	1.084	0.297	0.787
		합계	189.982	23.507	20.304	20.753	-0.449	3.203	166.475	159.882	164.149	-4.267	6.593	21.111	2.614	18.497

○ 시행계획 할당부하량

<표 1-4> 금산군 단위유역별 최종년도 TP 부하량 총괄표

단위 유역	구분	배출부하량			할당부하량					삭감 목표 부하량	삭감 부하량	삭감후 최종배출 부하량	잔여량
		기존	최초	삭감전 최종	계	오염원	지역개발부하량						
							계	개발 계획	여유량				
A	B	C	D=c+d	c	d=d1+d2	d1	d2	E=C-D	F	G=C-F	H=D-G		
금본D	점	13.886	14.255	15.596	15.257	13.486	1.771	0.434	1.337	0.707	1.815	13.781	1.476
	비점	135.216	132.308	125.171	125.638	121.621	4.017	0.230	3.787	0.000	0.000	125.171	0.467
	계	149.102	146.563	140.767	140.895	135.107	5.788	0.664	5.124	0.707	1.815	138.952	1.943

단위 유역	구분	배출부하량			할당부하량					삭감 목표 부하량	삭감 부하량	삭감후 최종배출 부하량	잔여량
		기존	최초	삭감전 최종	계	오염원	지역개발부하량						
							계	개발 계획	여유량				
		A	B	C	D=c+d	c	d=d1+d2	d1	d2	E=C-D	F	G=C-F	H=D-G
금본E	점	0.012	0.012	0.132	0.131	0.011	0.120	0.000	0.120	0.001	0.012	0.120	0.011
	비점	0.534	0.533	0.715	0.726	0.540	0.186	0.000	0.186	0.000	0.000	0.715	0.011
	계	0.546	0.545	0.847	0.857	0.551	0.306	0.000	0.306	0.001	0.012	0.835	0.022
금본F	점	4.227	4.443	5.551	5.428	4.208	1.220	0.001	1.219	0.130	0.149	5.402	0.026
	비점	27.506	27.518	28.926	29.099	27.419	1.680	0.000	1.680	0.000	0.000	28.926	0.173
	계	31.733	31.961	34.477	34.527	31.627	2.900	0.001	2.899	0.130	0.149	34.328	0.199
갑천 A	점	0.195	0.191	0.184	0.216	0.215	0.001	0.000	0.001	0.000	0.000	0.184	0.032
	비점	3.709	3.710	3.715	3.733	3.727	0.006	0.000	0.006	0.000	0.000	3.715	0.018
	계	3.904	3.901	3.899	3.949	3.942	0.007	0.000	0.007	0.000	0.000	3.899	0.050
논산 A	점	3.107	2.962	2.437	2.675	2.584	0.091	0.000	0.091	0.000	0.000	2.437	0.238
	비점	6.704	6.606	6.887	7.079	6.375	0.704	0.000	0.704	0.000	0.000	6.887	0.192
	계	9.811	9.568	9.324	9.754	8.959	0.795	0.000	0.795	0.000	0.000	9.324	0.430

1-6. 시행계획 요약

가. 시행계획 대상유역 및 수질현황

1) 시행계획 대상유역

<표 1-5> 금산군 시행계획 대상 소유역 구분표

단위유역	소유역	시도	시군구	읍면동	동리	면적(km ²)	점유율(%)	변경내역
금본D	금본D01	충청남도	금산군	부리면	방우리	9.523	100.0%	-
	금본D02	충청남도	금산군	부리면	관천리	0.420	1.2%	-
					방우리	2.021	5.7%	-
					불이리	4.265	12.0%	-
					선원리	1.332	3.8%	-
					수통리	9.488	26.7%	-
					신촌리	0.986	2.8%	-
					양곡리	2.187	6.2%	-
					어재리	1.580	4.5%	-
					예미리	3.396	9.6%	-
					평촌리	1.390	3.9%	-
					현내리	8.409	23.7%	-
	금본D03	충청남도	금산군	부리면	신촌리	1.644	6.8%	-
					어재리	8.985	37.1%	-
					평촌리	1.492	6.2%	-

단위구역	소유역	시도	시군구	읍면동	동리	면적(km ²)	점유율(%)	변경내역
				제원면	금성리	2.831	11.7%	-
					용화리	6.397	26.4%	-
					저곡리	1.883	7.8%	-
					천내리	0.985	4.1%	-
	금본D04	충청남도	금산군	군북면	동편리	4.123	12.5%	-
					두두리	6.245	18.9%	-
					조정리	4.619	14.0%	-
					천을리	3.378	10.2%	-
				제원면	구억리	1.405	4.3%	-
					대산리	0.745	2.3%	-
					동곡리	6.614	20.0%	-
					명곡리	4.541	13.7%	-
					명암리	0.236	0.7%	-
					제원리	1.143	3.5%	-
					내부리	2.590	5.2%	-
					외부리	5.199	10.4%	-
					호터리	3.407	6.8%	-
	금본D05	충청남도	금산군	군북면	중도리	0.064	0.1%	-
					대암리	3.604	7.2%	-
					도곡리	3.987	8.0%	-
				금성면	두곡리	3.883	7.8%	-
					마수리	3.456	6.9%	-
					상가리	2.711	5.4%	-
					양전리	3.464	6.9%	-
					의총리	1.974	3.9%	-
					파초리	1.823	3.6%	-
					하류리	2.103	4.2%	-
					하신리	2.989	6.0%	-
					화림리	4.710	9.4%	-
				제원면	명암리	0.935	1.9%	-
					수당리	3.180	6.4%	-
	금본D06	충청남도	금산군	남이면	구석리	12.686	18.6%	-
					대양리	13.999	20.5%	-
					상금리	10.434	15.3%	-
					역평리	8.564	12.5%	-
					하금리	11.604	17.0%	-
					흑암리	5.327	7.8%	-
				남일면	덕천리	0.103	0.2%	-
					신동리	0.500	0.7%	-
					신천리	3.496	5.1%	-
					음대리	1.576	2.3%	-
	금본D07	충청남도	금산군	남일면	덕천리	0.446	2.1%	-
					신동리	8.567	39.4%	-
					신정리	11.812	54.4%	-
					음대리	0.904	4.2%	-

단위구역	소유역	시도	시군구	읍면동	동리	면적(km²)	점유율(%)	변경내역
	금본D08	충청남도	금산군	남일면	덕천리	1.619	100.0%	-
	금본D09	충청남도	금산군	남이면	매곡리	3.713	17.6%	-
					석동리	8.054	38.3%	-
					성곡리	6.776	32.2%	-
				남일면	덕천리	0.252	1.2%	-
					신천리	1.562	7.4%	-
					초현리	0.690	3.3%	-
	금본D10	충청남도	금산군	금산읍	계진리	2.225	4.4%	-
					상리	0.880	1.8%	-
					상옥리	1.118	2.2%	-
					신대리	2.906	5.8%	-
					아인리	2.073	4.1%	-
					양지리	5.657	11.3%	-
					음지리	3.207	6.4%	-
					중도리	1.127	2.2%	-
					하옥리	2.473	4.9%	-
				남일면	덕천리	2.162	4.3%	-
					마장리	4.155	8.3%	-
					상동리	4.565	9.1%	-
					초현리	1.076	2.1%	-
					황풍리	3.577	7.1%	-
				부리면	관천리	1.830	3.6%	-
					선원리	4.776	9.5%	-
					창평리	2.723	5.4%	-
				제원면	대산리	0.000	0.0%	-
					명암리	1.729	3.4%	-
					수당리	0.533	1.1%	-
					저곡리	0.355	0.7%	-
					제원리	1.094	2.2%	-
	금본D11	충청남도	금산군	제원면	대산리	2.494	90.7%	-
					저곡리	0.236	8.6%	-
					천내리	0.018	0.7%	-
	금본D12	충청남도	금산군	제원면	길곡리	4.494	18.9%	-
					대산리	1.041	4.4%	-
					신안리	11.226	47.3%	-
					천내리	6.968	29.4%	-
	합 계						341.741	1,200.0%
금본E	금본E01	충청남도	금산군	제원면	천내리	2.455	23.5%	-
	금본E02	충청남도	금산군	제원면	용화리	1.046	14.1%	-
	금본E03	충청북도	영동군	양강면	묵정리	0.006	0.2%	-
				양산면	가곡리	1.517	100.0%	-
					가선리	9.108	100.0%	-
					누교리	13.679	100.0%	-

단위구역	소유역	시도	시군구	읍면동	동리	면적(km ²)	점유율(%)	변경내역
					봉곡리	2.152	58.2%	-
					송호리	1.081	100.0%	-
					수두리	6.725	99.9%	-
					원당리	2.713	99.7%	-
					죽산리	0.039	0.4%	-
					호탄리	8.712	100.0%	-
				용화면	여의리	0.316	4.5%	-
				학산면	도덕리	0.012	0.1%	-
					박계리	5.902	100.0%	-
					범화리	0.014	0.1%	-
					봉소리	9.150	100.0%	-
					서산리	4.707	99.4%	-
					아암리	6.567	99.8%	-
					지내리	13.419	100.0%	-
					학산리	2.287	100.0%	-
					황산리	4.661	100.0%	-
	금본E04	충청북도	영동군	양강면	남전리	0.048	1.1%	-
					두평리	0.004	0.1%	-
					만계리	4.135	100.0%	-
					묘동리	0.023	0.6%	-
					묵정리	3.643	95.4%	-
					산막리	0.020	0.1%	-
					쌍암리	0.002	0.0%	-
					유점리	3.351	99.2%	-
					지촌리	8.645	99.6%	-
				양산면	봉곡리	0.003	0.1%	-
					원당리	0.008	0.3%	-
				용화면	여의리	0.001	0.0%	-
					자계리	0.012	0.1%	-
				학산면	도덕리	11.973	98.8%	-
					박계리	0.000	0.0%	-
					범화리	12.210	99.9%	-
					봉림리	3.391	100.0%	-
					서산리	0.026	0.6%	-
					아암리	0.016	0.2%	-
	금본E05	충청북도	영동군	심천면	고당리	2.188	25.6%	-
					금정리	7.350	99.0%	-
					기호리	5.351	100.0%	-
					마곡리	8.027	73.9%	-
					명천리	5.602	99.9%	-
					심천리	0.018	0.3%	-
					약목리	0.041	1.1%	-
					초강리	0.357	10.5%	-
				양강면	괴목리	0.004	0.1%	-
					구강리	3.815	100.0%	-

단위구역	소유역	시도	시군구	읍면동	동리	면적(km ²)	점유율(%)	변경내역
					두평리	3.036	99.9%	-
					묘동리	0.006	0.2%	-
					묵정리	0.169	4.4%	-
					쌍암리	6.304	98.9%	-
					유점리	0.005	0.2%	-
				양산면	누교리	0.000	0.0%	-
					봉곡리	1.544	41.7%	-
					수두리	0.006	0.1%	-
					죽산리	10.314	99.6%	-
				영동읍	부용리	0.001	0.0%	-
	금본E06	충청북도	영동군	상촌면	고자리	0.048	0.4%	-
				양강면	가동리	2.594	100.0%	-
					괴목리	5.392	99.7%	-
					남전리	4.273	98.9%	-
					묘동리	3.555	99.2%	-
					산막리	19.487	99.8%	-
					쌍암리	0.067	1.1%	-
					양정리	1.971	100.0%	-
					유점리	0.023	0.7%	-
					죽촌리	11.941	98.5%	-
					지촌리	0.007	0.1%	-
				영동읍	계산리	0.001	0.1%	-
					당곡리	0.055	0.7%	-
					매천리	3.684	92.7%	-
					부용리	2.095	25.6%	-
					산익리	4.366	99.9%	-
					화신리	0.016	0.2%	-
					회동리	0.008	0.3%	-
				용화면	자계리	0.046	0.3%	-
					조동리	0.032	0.3%	-
	금본E07	충청북도	영동군	상촌면	고자리	0.146	1.1%	-
					돈대리	0.006	0.1%	-
					상도대리	0.048	0.5%	-
					임산리	0.023	0.3%	-
					하도대리	0.006	0.1%	-
				양강면	죽촌리	0.179	1.5%	-
				영동읍	가리	9.867	99.6%	-
					계산리	0.998	43.3%	-
					당곡리	8.339	99.1%	-
					동정리	0.697	100.0%	-
					매천리	0.292	7.3%	-
					봉현리	0.021	0.3%	-
					산익리	0.002	0.1%	-
					설계리	0.029	0.4%	-
					심원리	0.017	0.2%	-

단위구역	소유역	시도	시군구	읍면동	동리	면적(km ²)	점유율(%)	변경내역
	금본E08	충청북도	영동군		임계리	8.748	99.6%	-
					주곡리	5.959	99.7%	-
					화신리	6.791	99.7%	-
					회동리	2.969	99.7%	-
				황간면	서송원리	0.332	2.8%	-
					우천리	0.003	0.0%	-
				심천면	각계리	4.251	100.0%	-
					금정리	0.058	0.8%	-
					단전리	0.030	0.4%	-
					명천리	0.007	0.1%	-
					심천리	0.117	2.2%	-
					약목리	3.821	99.0%	-
					용당리	0.353	14.7%	-
				초강리	2.620	76.7%	-	
				양강면	괴목리	0.011	0.2%	-
					쌍암리	0.000	0.0%	-
				영동읍	계산리	1.304	56.6%	-
					봉현리	0.066	0.8%	-
					부용리	6.073	74.4%	-
	산이리	5.976	100.0%		-			
	설계리	8.093	99.6%		-			
	오탄리	7.528	99.3%		-			
	주곡리	0.008	0.1%		-			
	회동리	0.002	0.1%		-			
	용산면	시금리	0.022	0.3%	-			
		율리	0.059	0.7%	-			
	금본E09	충청북도	영동군	심천면	고당리	6.376	74.5%	-
					구탄리	4.147	100.0%	-
					금정리	0.016	0.2%	-
					길현리	0.053	0.8%	-
					단전리	0.005	0.1%	-
					마곡리	2.833	26.1%	-
					심천리	3.741	69.6%	-
					장동리	1.772	100.0%	-
	합 계					362.392	5,822.0%	-
금본F	금본F01	충청북도	옥천군	안남면	도농리	5.756	100.0%	-
					도덕리	3.385	100.0%	-
					연주리	6.811	100.0%	-
					종미리	2.910	100.0%	-
					지수리	6.857	100.0%	-
					청정리	2.194	100.0%	-
					화학리	2.492	64.8%	-
				안내면	인포리	0.987	13.8%	-
	장계리	3.986	72.2%		-			
	금본F02	충청북도	옥천군	안남면	화학리	1.356	35.2%	-

단위구역	소유역	시도	시군구	읍면동	동리	면적(km ²)	점유율(%)	변경내역
				안내면	도율리	6.605	100.0%	-
					도이리	1.156	100.0%	-
					동대리	5.084	100.0%	-
					방하목리	3.309	100.0%	-
					서대리	3.522	100.0%	-
					용촌리	0.345	8.9%	-
					월외리	3.986	100.0%	-
					인포리	5.775	80.8%	-
					정방리	2.444	100.0%	-
					현리	3.332	100.0%	-
	금분F03	충청북도	옥천군	군북면	이평리	6.360	88.5%	-
					지오리	3.519	100.0%	-
					추소리	4.993	100.0%	-
					환평리	2.151	100.0%	-
	금분F04	충청북도	옥천군	군북면	국원리	3.038	100.0%	-
					대정리	6.000	100.0%	-
					막지리	6.093	100.0%	-
					석호리	3.720	100.0%	-
					소정리	4.948	100.0%	-
					용호리	4.814	100.0%	-
					이평리	0.830	11.6%	-
				안내면	항곡리	2.475	100.0%	-
					답양리	11.092	100.0%	-
					용촌리	3.529	91.1%	-
					인포리	0.387	5.4%	-
					장계리	1.536	27.8%	-
	금분F05	대전광역시	동구	오동		0.000	0.0%	-
				주촌동		3.756	72.0%	-
	금분F06	충청북도	보은군	내북면	신궁리	0.004	0.1%	-
				수한면	울산리	0.005	0.2%	-
				회남면	거교리	1.698	100.0%	-
					금곡리	2.003	100.0%	-
					남대문리	4.213	78.6%	-
					분저리	1.278	100.0%	-
					사음리	0.014	0.7%	-
					사탄리	0.067	3.1%	-
					신곡리	1.599	90.0%	-
					신추리	1.754	100.0%	-
					용호리	2.349	100.0%	-
					조곡리	2.847	100.0%	-
					관장리	8.209	100.0%	-
				회인면	갈티리	0.033	1.9%	-
					건천리	6.126	100.0%	-
					고석리	3.791	100.0%	-

단위구역	소유역	시도	시군구	읍면동	동리	면적(km ²)	점유율(%)	변경내역
					눌곡리	1.854	100.0%	-
					부수리	2.068	100.0%	-
					송평리	4.217	100.0%	-
					신대리	0.557	100.0%	-
					신문리	3.930	100.0%	-
					쌍암리	6.366	100.0%	-
					애곡리	3.730	100.0%	-
					오동리	5.797	100.0%	-
					용곡리	6.117	100.0%	-
					용촌리	4.451	100.0%	-
					죽암리	1.587	100.0%	-
					중앙리	1.580	100.0%	-
	금본F07	충청북도	보은군	회남면	남대문리	0.255	4.8%	-
					매산리	0.435	33.3%	-
					법수리	0.054	1.9%	-
					사음리	2.137	99.4%	-
					사탄리	2.113	96.9%	-
					서탄리	3.623	100.0%	-
					송포리	1.032	100.0%	-
					신곡리	0.178	10.0%	-
					어성리	1.263	100.0%	-
					은운리	3.422	100.0%	-
	금본F08	충청북도	보은군	회남면	남대문리	0.893	16.7%	-
					매산리	0.872	66.7%	-
					법수리	2.800	98.1%	-
					산수리	1.521	100.0%	-
	금본F09	대전광역시	대덕구	범동	-	0.001	0.1%	-
				비래동	-	0.006	0.2%	-
				장동	-	0.001	0.0%	-
			동구	내탑동	-	3.996	100.0%	-
				마산동	-	3.747	100.0%	-
				비룡동	-	2.693	84.9%	-
				사성동	-	2.409	100.0%	-
				세천동	-	7.996	100.0%	-
				신상동	-	5.062	100.0%	-
				신촌동	-	3.547	100.0%	-
				신하동	-	4.048	100.0%	-
				오동	-	2.628	100.0%	-
				용계동	-	1.321	100.0%	-
				주산동	-	2.110	100.0%	-
				주촌동	-	6.426	128.0%	-
				직동	-	6.670	100.0%	-
				추동	-	5.509	100.0%	-
				효평동	-	6.579	100.0%	-
	금본F10	충청북도	청주시	문의면	가호리	2.636	100.0%	-

단위구역	소유역	시도	시군구	읍면동	동리	면적(km ²)	점유율(%)	변경내역
			상당구		괴곡리	1.142	100.0%	-
					구룡리	3.917	100.0%	-
					노현리	5.959	100.0%	-
					덕유리	5.276	96.7%	-
					도원리	2.936	100.0%	-
					두모리	4.114	100.0%	-
					등동리	1.938	80.2%	-
					마구리	2.301	100.0%	-
					마동리	6.899	100.0%	-
					묘암리	4.269	100.0%	-
					문덕리	5.882	100.0%	-
					문산리	1.459	100.0%	-
					미천리	4.457	100.0%	-
					산덕리	4.215	100.0%	-
					상장리	3.972	100.0%	-
					소전리	7.754	100.0%	-
					신대리	3.853	100.0%	-
					염티리	2.896	100.0%	-
					품곡리	5.780	100.0%	-
					후곡리	5.765	100.0%	-
	금분F11	충청북도	옥천군	동이면	우산리	0.048	0.7%	-
					적하리	0.021	0.3%	-
				이원면	건진리	0.005	0.1%	-
					백지리	2.789	100.0%	-
					용방리	4.388	76.1%	-
					원동리	4.527	98.8%	-
					이원리	0.002	0.1%	-
					지탄리	5.224	99.9%	-
	금분F12	충청북도	옥천군	군서면	금산리	0.060	0.5%	-
				동이면	세산리	0.043	0.9%	-
					적하리	0.003	0.0%	-
				옥천읍	가풍리	0.028	0.8%	-
				이원면	강청리	5.363	100.0%	-
					개심리	8.802	100.0%	-
					건진리	3.772	94.8%	-
					미동리	3.217	100.0%	-
					수목리	1.883	100.0%	-
					용방리	1.148	19.9%	-
					원동리	0.058	1.3%	-
					윤정리	4.675	100.0%	-
					의평리	3.910	100.0%	-
					이원리	3.680	100.0%	-
					장찬리	6.305	99.8%	-
					지정리	2.798	100.0%	-
					평계리	3.807	100.0%	-

단위구역	소유역	시도	시군구	읍면동	동리	면적(km ²)	점유율(%)	변경내역
	금분F13	충청북도	옥천군	동이면	금암리	4.762	99.8%	-
					남곡리	0.001	0.0%	-
					세산리	4.862	99.0%	-
					우산리	7.368	99.3%	-
					적하리	7.102	99.7%	-
					조령리	3.659	60.8%	-
					지양리	1.020	22.3%	-
					칭마리	0.025	0.2%	-
					평산리	2.935	100.0%	-
				옥천읍	가풍리	0.006	0.2%	-
					구일리	1.062	37.9%	-
					매화리	0.002	0.1%	-
				이원면	건진리	0.203	5.1%	-
					용방리	0.231	4.0%	-
					지탄리	0.008	0.2%	-
				청성면	고당리	1.959	37.5%	-
					묘금리	0.016	0.4%	-
					양저리	0.001	0.0%	-
	금분F14	충청북도	옥천군	동이면	우산리	0.005	0.1%	-
				안내면	오덕리	0.012	0.2%	-
				청산면	교평리	2.884	100.0%	-
					대덕리	3.041	100.0%	-
					대성리	4.982	100.0%	-
					만월리	7.488	99.9%	-
					명티리	7.773	100.0%	-
					백운리	2.624	100.0%	-
					법화리	2.995	100.0%	-
					삼방리	5.021	100.0%	-
					신매리	2.300	100.0%	-
					예곡리	5.847	100.0%	-
					의지리	5.184	100.0%	-
					인정리	3.705	100.0%	-
					장위리	2.270	100.0%	-
					지전리	0.925	100.0%	-
					판수리	2.887	100.0%	-
					하서리	3.574	100.0%	-
					한곡리	3.346	100.0%	-
					효목리	6.179	100.0%	-
				청성면	거포리	5.282	100.0%	-
					고당리	2.995	57.4%	-
					구음리	5.628	100.0%	-
					궁촌리	3.415	100.0%	-
					능월리	0.055	1.5%	-
					대안리	5.764	99.9%	-
					도장리	0.847	23.8%	-

단위구역	소유역	시도	시군구	읍면동	동리	면적(km ²)	점유율(%)	변경내역
					묘금리	4.084	99.6%	-
					산계리	5.126	100.0%	-
					삼남리	5.013	100.0%	-
					소서리	2.316	100.0%	-
					양저리	6.201	100.0%	-
					장수리	6.379	100.0%	-
					장연리	7.079	99.9%	-
					조천리	4.441	100.0%	-
					합금리	0.007	0.2%	-
					화성리	6.084	99.9%	-
	금본F15	충청북도	영동군	심천면	길현리	0.883	13.0%	-
				용산면	가곡리	0.000	0.0%	-
					금곡리	0.000	0.0%	-
					부상리	2.854	62.7%	-
	금본F16	충청북도	옥천군	동이면	금암리	0.005	0.1%	-
					조령리	2.358	39.2%	-
					지양리	0.000	0.0%	-
					청마리	8.019	68.3%	-
				청성면	고당리	0.264	5.1%	-
					합금리	4.041	99.8%	-
	금본F17	충청북도	옥천군	동이면	금암리	0.003	0.1%	-
					남곡리	3.298	99.7%	-
					석탄리	7.787	100.0%	-
					지양리	3.559	77.7%	-
					청마리	3.702	31.5%	-
				옥천읍	교동리	0.092	2.9%	-
					구일리	0.051	1.8%	-
					동안리	0.001	0.1%	-
					매화리	0.018	0.9%	-
					수북리	3.158	99.5%	-
					오대리	6.548	100.0%	-
	금본F18	충청남도	금산군	추부면	마전리	6.085	100.0%	-
					비례리	3.221	100.0%	-
					서대리	5.871	100.0%	-
					성당리	7.875	100.0%	-
					신평리	4.279	100.0%	-
					요광리	5.454	100.0%	-
					용지리	2.657	51.3%	-
					자부리	3.032	100.0%	-
					장대리	5.133	100.0%	-
					추정리	3.000	100.0%	-
	금본F19	충청북도	옥천군	군서면	금산리	0.054	0.4%	-
					동평리	0.481	20.0%	-
					사양리	6.478	99.8%	-
					사정리	2.587	100.0%	-

단위구역	소유역	시도	시군구	읍면동	동리	면적(km ²)	점유율(%)	변경내역
					상중리	0.010	0.2%	-
					상지리	4.099	100.0%	-
					은행리	1.827	86.0%	-
	금분F20	충청남도	금산군	군북면	보광리	4.553	100.0%	-
					산안리	11.162	100.0%	-
					상곡리	12.801	100.0%	-
	금분F21	충청북도	옥천군	군서면	금산리	12.217	99.1%	-
					동평리	0.943	39.2%	-
					은행리	0.001	0.0%	-
				옥천읍	가풍리	0.004	0.1%	-
					대천리	0.010	0.4%	-
					마암리	0.010	0.4%	-
					삼청리	0.031	0.6%	-
				이원면	장찬리	0.000	0.0%	-
	금분F22	충청북도	옥천군	군북면	이백리	0.008	0.1%	-
					자모리	0.056	1.5%	-
					금산리	0.002	0.0%	-
				군서면	동평리	0.980	40.8%	-
					사양리	0.014	0.2%	-
					상중리	5.853	99.8%	-
					오동리	4.544	99.8%	-
					월전리	3.299	99.5%	-
					은행리	0.296	13.9%	-
					하동리	2.536	100.0%	-
				동이면	남곡리	0.009	0.3%	-
					세산리	0.008	0.2%	-
					평산리	0.000	0.0%	-
				옥천읍	가풍리	3.634	99.0%	-
					교동리	3.085	97.1%	-
					구일리	1.686	60.2%	-
					금구리	1.081	100.0%	-
					대천리	2.755	99.6%	-
					동안리	0.926	99.9%	-
					마암리	2.397	99.6%	-
					매화리	2.089	99.1%	-
					문정리	1.612	99.9%	-
					삼양리	0.914	99.5%	-
					삼청리	5.295	99.4%	-
					상계리	0.119	100.0%	-
					서대리	1.889	100.0%	-
					서정리	0.176	11.6%	-
					수북리	0.016	0.5%	-
					양수리	2.578	100.0%	-
					옥각리	0.025	1.0%	-
					장야리	1.732	100.0%	-

단위구역	소유역	시도	시군구	읍면동	동리	면적(km ²)	점유율(%)	변경내역
				이원면	죽향리	0.468	100.0%	-
					하계리	0.347	100.0%	-
					장찬리	0.015	0.2%	-
	금분F23	충청북도	옥천군	군북면	이백리	6.040	99.9%	-
					자모리	3.678	98.5%	-
					증약리	8.544	100.0%	-
				군서면	오동리	0.008	0.2%	-
					월전리	0.016	0.5%	-
					교동리	0.000	0.0%	-
				옥천읍	문정리	0.001	0.1%	-
					삼양리	0.004	0.5%	-
					서정리	1.336	88.4%	-
					옥각리	2.616	99.1%	-
	금분F24	충청북도	보은군	수한면	노성리	1.923	42.1%	-
	금분F25	대전광역시	대덕구	갈전동	-	3.218	99.8%	-
				미호동	-	0.511	11.9%	-
				부수동	-	0.952	100.0%	-
				삼정동	-	2.289	73.7%	-
				용호동	-	0.011	0.3%	-
				이현동	-	2.359	97.1%	-
				장동	-	0.012	0.2%	-
				황호동	-	0.608	22.8%	-
	금분F26	대전광역시	대덕구	미호동	-	0.001	0.0%	-
				황호동	-	2.033	76.1%	-
	금분F27	대전광역시	대덕구	미호동	-	0.848	19.7%	-
				황호동	-	0.029	1.1%	-
	금분F28	충청북도	청주시 서원구	남이면	문동리	0.544	16.7%	-
					척산리	0.005	0.1%	-
	금분F29	충청북도	청주시 상당구	가덕면	청용리	0.413	7.8%	-
	금분F30	충청북도	보은군	내북면	법주리	0.284	7.6%	-
					용수리	0.002	0.1%	-
	금분F31	충청북도	보은군	회인면	갈티리	0.312	17.5%	-
	금분F32	충청북도	보은군	수한면	차정리	0.053	1.3%	-
	합 계					877.690	21,012.1%	-
유등A	유등A01	충청남도	금산군	복수면	곡남리	2.979	3.8%	-
					구례리	2.985	3.8%	-
					다북리	3.758	4.8%	-
					목소리	9.515	12.2%	-
					백암리	6.695	8.6%	-
					수영리	5.875	7.5%	-
					용진리	4.238	5.4%	-
				진산면	교촌리	3.386	4.3%	-
					만악리	6.394	8.2%	-

단위구역	소유역	시도	시군구	읍면동	동리	면적(km ²)	점유율(%)	변경내역
					부암리	4.229	5.4%	-
					삼가리	8.292	10.6%	-
					석막리	4.433	5.7%	-
					엄정리	8.185	10.5%	-
					읍내리	4.630	5.9%	-
				추부면	용지리	2.515	3.2%	-
				복수면	구례리	0.242	1.0%	-
				진산면	두지리	4.769	19.3%	-
					막현리	5.459	22.1%	-
					목산리	8.008	32.5%	-
					지방리	6.179	25.1%	-
					구례리	3.019	15.1%	-
					신대리	9.498	47.6%	-
				지량리	7.445	37.3%	-	
합 계						122.728	300.0%	-
갑천A	갑천A01	충청남도	논산시	별곡면	검천리	5.701	100.0%	-
					대덕리	3.109	100.0%	-
					덕곡리	8.159	100.0%	-
					덕목리	2.580	100.0%	-
					도산리	2.704	100.0%	-
					만목리	6.598	100.0%	-
					사정리	4.000	100.0%	-
					수락리	9.279	100.0%	-
					신양리	5.815	99.8%	-
					양산리	5.684	100.0%	-
					어곡리	4.727	100.0%	-
					조동리	2.571	100.0%	-
					한삼천리	6.266	100.0%	-
	갑천A02	충청남도	금산군	진산면	행정리	7.629	100.0%	-
	갑천A03	대전광역시	서구	매노동	-	1.619	49.4%	-
				산직동	-	0.008	0.2%	-
				오동	-	3.538	99.8%	-
				용촌동	-	1.340	51.8%	-
				우명동	-	1.642	59.6%	-
				원정동	-	0.028	0.4%	-
				장안동	-	0.008	0.1%	-
				평촌동	-	3.741	99.7%	-
	갑천A04	충청남도	계룡시	금암동	-	2.977	100.0%	-
				두마면	농소리	4.345	100.0%	-
					두계리	1.572	100.0%	-
					왕대리	2.012	100.0%	-
입암리					4.539	100.0%	-	
신도안면				남선리	6.279	100.0%	-	
				부남리	9.626	100.0%	-	
				석계리	2.076	100.0%	-	

단위구역	소유역	시도	시군구	읍면동	동리	면적(km ²)	점유율(%)	변경내역
					용동리	7.749	100.0%	-
					정장리	1.669	100.0%	-
				엄사면	엄사리	1.452	57.5%	-
	갑천A05	대전광역시	유성구	방동		3.906	50.5%	-
				성북동		0.034	0.3%	-
				세동		7.429	99.5%	-
				송정동		3.997	100.0%	-
	갑천A06	충청남도	논산시	별곡면	신양리	0.010	0.2%	-
					조령리	2.189	100.0%	-
	갑천A07	대전광역시	서구	봉곡동	-	0.016	0.3%	-
				용촌동	-	0.742	28.7%	-
				우명동	-	1.114	40.4%	-
				원정동	-	6.585	99.5%	-
				평촌동	-	0.010	0.3%	-
	갑천A08	대전광역시	서구	매노동	-	0.007	0.2%	-
				봉곡동	-	1.555	32.7%	-
				용촌동	-	0.494	19.1%	-
				원정동	-	0.002	0.0%	-
				흑석동	-	0.003	0.0%	-
	갑천A09	대전광역시	서구	봉곡동	-	0.000	0.0%	-
			유성구	계산동	-	0.005	0.1%	-
				교촌동	-	0.012	0.6%	-
				대정동	-	0.017	0.4%	-
				덕명동	-	0.013	0.2%	-
				방동	-	3.822	49.4%	-
				성북동	-	9.924	98.8%	-
				세동	-	0.039	0.5%	-
				원내동	-	0.004	0.2%	-
	갑천A10	대전광역시	서구	관저동	-	0.008	0.1%	-
				봉곡동	-	3.103	65.3%	-
				원정동	-	0.007	0.1%	-
				흑석동	-	0.007	0.1%	-
	갑천A11	대전광역시	서구	매노동	-	0.002	0.1%	-
				봉곡동	-	0.058	1.2%	-
				용촌동	-	0.001	0.0%	-
				흑석동	-	0.813	11.6%	-
	갑천A12	대전광역시	서구	매노동	-	1.649	50.3%	-
				산직동	-	4.567	99.8%	-
				오동	-	0.008	0.2%	-
				용촌동	-	0.011	0.4%	-
				장안동	-	10.201	99.9%	-
				흑석동	-	1.122	16.0%	-
	갑천A13	대전광역시	서구	가수원동	-	3.258	100.0%	-
				갈마동	-	0.002	0.1%	-
				관저동	-	5.495	96.2%	-

단위구역	소유역	시도	시군구	읍면동	동리	면적(km ²)	점유율(%)	변경내역
				괴곡동	-	5.880	100.0%	-
				내동	-	0.009	0.9%	-
				도마동	-	0.079	2.3%	-
				도안동	-	3.776	97.7%	-
				변동	-	0.000	0.0%	-
				복수동	-	0.048	2.7%	-
				봉곡동	-	0.016	0.3%	-
				월평동	-	1.223	29.4%	-
				정립동	-	3.112	98.9%	-
				흑석동	-	5.054	72.2%	-
	갑천A14	대전광역시	유성구	용계동	-	0.006	0.2%	-
			서구	관저동	-	0.207	3.6%	-
			유성구	교촌동	-	0.044	2.1%	-
				대정동	-	0.000	0.0%	-
				방동	-	0.007	0.1%	-
				성북동	-	0.001	0.0%	-
				원내동	-	1.900	81.3%	-
	갑천A15	대전광역시	서구	도안동	-	0.076	2.0%	-
			유성구	원신흥동	-	0.921	45.8%	-
	갑천A16	대전광역시	유성구	갑동	-	0.005	0.1%	-
				계산동	-	4.180	99.9%	-
				교촌동	-	2.059	97.4%	-
				구암동	-	0.372	10.2%	-
				대정동	-	4.233	99.6%	-
				덕명동	-	3.823	68.2%	-
				복용동	-	2.152	99.4%	-
				봉명동	-	0.950	41.6%	-
				상대동	-	1.331	100.0%	-
				성북동	-	0.086	0.9%	-
				용계동	-	2.724	99.8%	-
				원내동	-	0.433	18.5%	-
				원신흥동	-	1.091	54.2%	-
	갑천A17	대전광역시	유성구	학하동	-	2.338	100.0%	-
				봉명동	-	0.296	13.0%	-
	갑천A18	대전광역시	서구	갈마동	-	1.015	45.4%	-
				둔산동	-	0.000	0.0%	-
				월평동	-	2.285	54.9%	-
	갑천A19	대전광역시	유성구	갑동	-	6.897	99.9%	-
				구성동	-	0.140	8.8%	-
				구암동	-	3.264	89.8%	-
				궁동	-	1.782	99.6%	-
				노은동	-	2.301	100.0%	-
				덕명동	-	1.770	31.6%	-
				반석동	-	3.421	97.4%	-
				복용동	-	0.013	0.6%	-

단위구역	소유역	시도	시군구	읍면동	동리	면적(km ²)	점유율(%)	변경내역
				봉명동	-	1.037	45.4%	-
				신성동	-	0.009	0.4%	-
				어은동	-	0.895	53.2%	-
				외삼동	-	0.018	0.6%	-
				장대동	-	1.506	100.0%	-
				죽동	-	2.146	99.8%	-
				지족동	-	5.548	100.0%	-
				하기동	-	0.864	26.3%	-
	갑천A20	대전광역시	유성구	구성동	-	0.931	58.5%	-
				궁동	-	0.002	0.1%	-
				도룡동	-	0.005	0.1%	-
				신성동	-	0.036	1.5%	-
				어은동	-	0.297	17.7%	-
	갑천A21	대전광역시	서구	둔산동	-	0.000	0.0%	-
				만년동	-	0.628	36.9%	-
				월평동	-	0.638	15.3%	-
	갑천A22	대전광역시	유성구	가정동	-	1.350	81.8%	-
				구룡동	-	0.006	0.1%	-
				구성동	-	0.521	32.7%	-
				궁동	-	0.005	0.3%	-
				덕진동	-	0.003	0.1%	-
				도룡동	-	0.023	0.7%	-
				방현동	-	1.462	74.8%	-
				수남동	-	0.023	0.8%	-
				신봉동	-	2.966	99.9%	-
				신성동	-	2.279	98.1%	-
				어은동	-	0.491	29.2%	-
				외삼동	-	0.011	0.3%	-
				자운동	-	1.959	100.0%	-
				장동	-	3.054	99.3%	-
				죽동	-	0.005	0.2%	-
				추목동	-	4.369	99.5%	-
				하기동	-	2.424	73.7%	-
				화암동	-	0.004	0.2%	-
	갑천A23	대전광역시	유성구	가정동	-	0.301	18.2%	-
				도룡동	-	2.685	85.9%	-
				원촌동	-	0.001	0.0%	-
				장동	-	0.005	0.2%	-
				화암동	-	0.000	0.0%	-
	갑천A24	대전광역시	서구	둔산동	-	0.008	0.2%	-
				만년동	-	0.661	38.9%	-
	갑천A25	대전광역시	동구	이사동	-	0.004	0.1%	-
				장척동	-	0.035	1.2%	-
				하소동	-	0.033	0.4%	-
			서구	도마동	-	0.001	0.0%	-

단위구역	소유역	시도	시군구	읍면동	동리	면적(km ²)	점유율(%)	변경내역
				변동	-	0.001	0.1%	-
				복수동	-	0.001	0.1%	-
				정립동	-	0.002	0.1%	-
			중구	구완동	-	3.745	100.0%	-
				금동	-	5.502	99.4%	-
				대사동	-	0.356	17.6%	-
				대흥동	-	0.020	1.7%	-
				목달동	-	4.236	100.0%	-
				목동	-	0.344	49.5%	-
				무수동	-	4.388	100.0%	-
				문화동	-	3.612	99.1%	-
				사정동	-	4.385	100.0%	-
				산성동	-	1.459	100.0%	-
				선화동	-	0.020	1.6%	-
				안영동	-	3.119	100.0%	-
				어남동	-	4.873	100.0%	-
				오류동	-	0.656	100.0%	-
				용두동	-	0.804	99.8%	-
				유천동	-	1.305	100.0%	-
				정생동	-	6.884	100.0%	-
				중촌동	-	0.391	32.7%	-
				침산동	-	3.040	100.0%	-
				태평동	-	1.673	100.0%	-
				호동	-	0.002	0.1%	-
	갑천A26	대전광역시	서구	가장동	-	0.569	100.0%	-
				갈마동	-	1.211	54.2%	-
				괴정동	-	1.261	100.0%	-
				내동	-	0.981	99.1%	-
				도마동	-	3.335	97.7%	-
				도안동	-	0.013	0.3%	-
				둔산동	-	0.001	0.0%	-
				변동	-	1.483	99.9%	-
				복수동	-	1.722	97.2%	-
				용문동	-	0.988	100.0%	-
				월평동	-	0.012	0.3%	-
				정립동	-	0.031	1.0%	-
				탄방동	-	1.590	99.9%	-
	갑천A27	대전광역시	대덕구	비래동	-	0.001	0.0%	-
				송촌동	-	0.001	0.0%	-
			동구	가양동	-	2.721	99.9%	-
				가오동	-	1.511	100.0%	-
				구도동	-	4.238	100.0%	-
				낭월동	-	5.935	99.0%	-
				대동	-	0.737	100.0%	-
				대별동	-	2.411	100.0%	-

단위구역	소유역	시도	시군구	읍면동	동리	면적(km ²)	점유율(%)	변경내역
				대성동	-	3.204	100.0%	-
				비룡동	-	0.490	15.5%	-
				삼괴동	-	8.284	100.0%	-
				삼성동	-	1.329	100.0%	-
				삼정동	-	2.484	100.0%	-
				상소동	-	7.571	100.0%	-
				성남동	-	0.802	100.0%	-
				세천동	-	0.036	0.4%	-
				소제동	-	0.360	100.0%	-
				소호동	-	3.925	100.0%	-
				신안동	-	0.196	100.0%	-
				신흥동	-	0.390	100.0%	-
				용운동	-	3.483	100.0%	-
				용전동	-	1.202	100.0%	-
				원동	-	0.188	100.0%	-
				이사동	-	4.200	99.8%	-
				인동	-	0.442	99.9%	-
				자양동	-	1.155	100.0%	-
				장척동	-	2.865	98.8%	-
				정동	-	0.317	100.0%	-
				중동	-	0.204	100.0%	-
				천동	-	0.705	100.0%	-
				판암동	-	3.620	100.0%	-
				하소동	-	7.819	99.6%	-
				홍도동	-	0.629	99.9%	-
				효동	-	0.199	100.0%	-
			중구	금동	-	0.031	0.6%	-
				문창동	-	0.001	0.1%	-
				석교동	-	0.003	0.3%	-
				옥계동	-	0.003	0.4%	-
	갑천A28	대전광역시	동구	가오동	-	0.000	0.0%	-
				대별동	-	0.001	0.0%	-
				이사동	-	0.002	0.0%	-
				인동	-	0.000	0.1%	-
			중구	구완동	-	0.001	0.0%	-
				대사동	-	1.668	82.4%	-
				대흥동	-	1.172	98.3%	-
				목동	-	0.351	50.5%	-
				무수동	-	0.002	0.0%	-
				문창동	-	0.453	99.9%	-
				문화동	-	0.032	0.9%	-
				부사동	-	1.147	100.0%	-
				석교동	-	1.262	99.7%	-
				선화동	-	1.230	98.4%	-
				옥계동	-	0.854	99.6%	-

단위구역	소유역	시도	시군구	읍면동	동리	면적(km ²)	점유율(%)	변경내역
				용두동	-	0.002	0.2%	-
				은행동	-	0.226	100.0%	-
				중촌동	-	0.806	67.3%	-
				호동	-	2.170	99.9%	-
	갑천A29	대전광역시	대덕구	비래동	-	2.585	75.8%	-
				송촌동	-	0.557	28.8%	-
			동구	가양동	-	0.003	0.1%	-
	갑천A30	대전광역시	대덕구	오정동	-	1.658	54.4%	-
				중리동	-	0.018	1.2%	-
			동구	홍도동	-	0.001	0.1%	-
	갑천A31	대전광역시	대덕구	대화동	-	0.425	13.3%	-
				법동	-	0.037	1.4%	-
				비래동	-	0.791	23.2%	-
				송촌동	-	1.317	68.1%	-
				오정동	-	1.378	45.2%	-
				중리동	-	1.201	79.3%	-
			동구	추동	-	0.001	0.0%	-
			서구	둔산동	-	0.002	0.0%	-
	갑천A32	대전광역시	서구	갈마동	-	0.006	0.3%	-
				둔산동	-	4.215	99.7%	-
				만년동	-	0.411	24.2%	-
				월평동	-	0.003	0.1%	-
				탄방동	-	0.002	0.1%	-
	갑천A33	대전광역시	대덕구	대화동	-	2.774	86.7%	-
				법동	-	2.597	97.7%	-
				비래동	-	0.003	0.1%	-
				상서동	-	0.711	29.1%	-
				송촌동	-	0.061	3.1%	-
				신대동	-	2.338	100.0%	-
				신일동	-	0.849	30.5%	-
				연축동	-	2.029	99.9%	-
				오정동	-	0.013	0.4%	-
				와동	-	2.484	99.1%	-
				읍내동	-	2.458	100.0%	-
				장동	-	0.020	0.3%	-
	갑천A34	대전광역시	유성구	중리동	-	0.296	19.5%	-
				도룡동	-	0.403	12.9%	-
				문지동	-	2.691	100.0%	-
				용산동	-	0.753	38.0%	-
				원촌동	-	2.135	100.0%	-
				전민동	-	3.798	91.6%	-
				탑립동	-	2.468	97.8%	-
	갑천A35	대전광역시	유성구	화암동	-	0.010	0.4%	-
				관평동	-	1.120	40.2%	-
				구룡동	-	0.011	0.2%	-

단위구역	소유역	시도	시군구	읍면동	동리	면적(km²)	점유율(%)	변경내역
				덕진동	-	3.411	98.5%	-
				도룡동	-	0.008	0.3%	-
				문지동	-	0.000	0.0%	-
				방현동	-	0.493	25.2%	-
				송강동	-	0.002	0.1%	-
				용산동	-	1.229	62.0%	-
				장동	-	0.017	0.5%	-
				전민동	-	0.348	8.4%	-
				추목동	-	0.009	0.2%	-
				탑립동	-	0.056	2.2%	-
				화암동	-	2.690	99.5%	-
	갑천A36	대전광역시	대덕구	덕암동	-	0.002	0.1%	-
				목상동	-	0.140	19.7%	-
				문평동	-	1.846	83.4%	-
				신일동	-	1.932	69.4%	-
	갑천A37	대전광역시	유성구	관평동	-	1.663	59.8%	-
				구룡동	-	0.004	0.1%	-
				금고동	-	0.018	0.3%	-
				덕진동	-	0.027	0.8%	-
				둔곡동	-	0.007	0.3%	-
				봉산동	-	3.096	96.4%	-
				송강동		1.635	99.9%	-
	합 계					526.204	16,497.2%	-
논산A	논산A01	충청남도	공주시	계룡면	경천리	3.660	7.2%	-
					구왕리	0.218	0.4%	-
					금대리	2.807	5.5%	-
					봉명리	2.952	5.8%	-
					상성리	1.874	3.7%	-
					양화리	8.353	16.4%	-
					월곡리	1.926	3.8%	-
					월암리	1.595	3.1%	-
					유평리	3.277	6.4%	-
					죽곡리	2.418	4.8%	-
					증장리	9.619	18.9%	-
					하대리	6.946	13.6%	-
					향지리	3.690	7.3%	-
					화현리	1.564	3.1%	-
	논산A02	충청남도	논산시	상월면	산성리	0.024	0.5%	-
					신충리	1.407	27.4%	-
					월오리	2.747	53.6%	-
					지경리	0.950	18.5%	-
	논산A03	충청남도	논산시	상월면	대명리	7.290	28.7%	-
					대우리	2.622	10.3%	-
대촌리					3.266	12.9%	-	
산성리					0.004	0.0%	-	

단위구역	소유역	시도	시군구	읍면동	동리	면적(km ²)	점유율(%)	변경내역
					상도리	5.957	23.5%	-
					석중리	3.450	13.6%	-
					신중리	0.116	0.5%	-
					지경리	2.023	8.0%	-
					학당리	0.649	2.6%	-
	논산A04	충청남도	논산시	광석면	항월리	0.266	1.2%	-
				노성면	교촌리	1.349	5.9%	-
					두사리	0.131	0.6%	-
					송당리	1.372	6.1%	-
					읍내리	1.837	8.1%	-
					하도리	3.164	14.0%	-
				상월면	산성리	1.907	8.4%	-
					숙진리	4.404	19.4%	-
					신중리	0.822	3.6%	-
					주곡리	2.239	9.9%	-
					학당리	1.354	6.0%	-
					한천리	3.488	15.4%	-
				연산면	사포리	0.204	0.9%	-
					오산리	0.138	0.6%	-
	논산A05	충청남도	계룡시	엄사면	광석리	2.256	13.7%	-
					도곡리	5.538	33.6%	-
					엄사리	1.074	6.5%	-
					유동리	2.626	15.9%	-
					향한리	4.975	30.2%	-
	논산A06	충청남도	논산시	연산면	관동리	2.444	17.5%	-
					송정리	4.769	34.2%	-
					연산리	0.395	2.8%	-
					천호리	2.269	16.3%	-
	논산A07	충청남도	논산시	연산면	화악리	4.069	29.2%	-
					신암리	1.997	63.8%	-
	논산A08	충청남도	논산시	부적면	연산리	1.133	36.2%	-
					감곡리	2.258	5.6%	-
					덕평리	0.698	1.7%	-
					반송리	0.018	0.0%	-
					부황리	1.356	3.4%	-
					외성리	2.695	6.7%	-
				상월면	충곡리	0.215	0.5%	-
					숙진리	0.055	0.1%	-
				연산면	고양리	1.175	2.9%	-
					고정리	2.078	5.1%	-
					관동리	0.905	2.2%	-
					덕암리	2.527	6.3%	-
					백석리	3.713	9.2%	-
					사포리	2.094	5.2%	-
					송산리	1.873	4.6%	-

단위구역	소유역	시도	시군구	읍면동	동리	면적(km ²)	점유율(%)	변경내역
					어은리	5.250	13.0%	-
					연산리	0.007	0.0%	-
					오산리	1.062	2.6%	-
					임리	1.754	4.3%	-
					장전리	2.979	7.4%	-
					청동리	2.887	7.2%	-
					표정리	3.296	8.2%	-
					한전리	1.482	3.7%	-
	논산A09	충청남도	논산시	광석면	광리	0.004	0.0%	-
					사월리	0.369	2.1%	-
					산동리	0.891	5.2%	-
					왕전리	2.760	16.1%	-
					이사리	0.347	2.0%	-
					천동리	1.460	8.5%	-
					항월리	2.593	15.1%	-
				노성면	두사리	0.656	3.8%	-
				부적면	덕평리	3.404	19.8%	-
					마구평리	1.331	7.7%	-
					반송리	0.005	0.0%	-
					부인리	2.397	13.9%	-
					아호리	0.011	0.1%	-
					왕덕리	0.952	5.5%	-
				연산면	오산리	0.013	0.1%	-
	논산A10	충청남도	금산군	남이면	건천리	17.040	65.6%	-
				진산면	오항리	8.940	34.4%	-
				경천면	가천리	1.063	1.6%	-
	논산A11	전라북도	완주군	운주면	고당리	23.936	35.2%	-
					금당리	18.559	27.3%	-
					산북리	22.728	33.4%	-
					장선리	1.743	2.6%	-
					완창리	10.973	64.0%	-
	논산A12	전라북도	완주군	운주면	장선리	6.163	36.0%	-
					장선리	6.163	36.0%	-
	논산A13	충청남도	논산시	양촌면	남산리	0.012	0.0%	-
					도평리	0.549	2.0%	-
					신기리	3.742	13.8%	-
					양촌리	2.764	10.2%	-
					오산리	7.633	28.2%	-
					인천리	1.109	4.1%	-
					임화리	7.837	28.9%	-
					채광리	3.455	12.7%	-
	논산A14	충청남도	논산시	양촌면	남산리	3.308	34.0%	-
					반암리	6.313	64.8%	-
					인천리	0.120	1.2%	-
	논산A15	충청남도	논산시	가야곡면	병암리	1.330	3.5%	-
					양촌리	3.091	8.2%	-

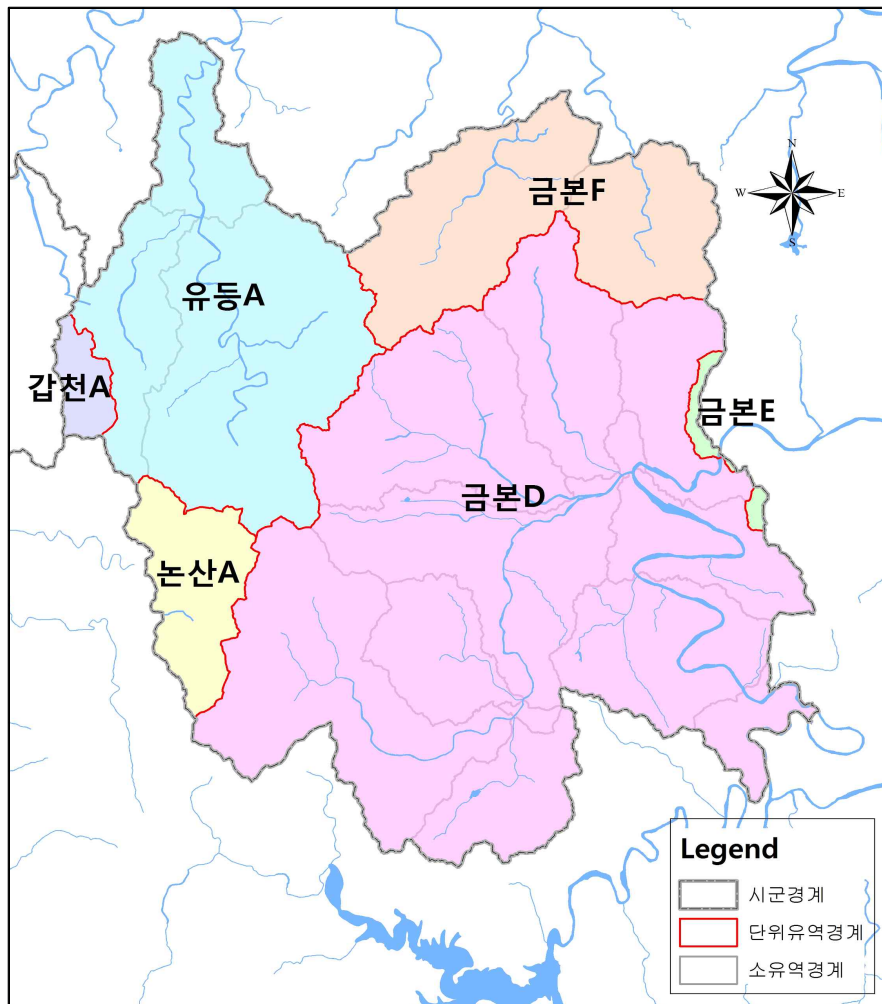
단위구역	소유역	시도	시군구	읍면동	동리	면적(km²)	점유율(%)	변경내역			
				양촌면	거사리	0.880	2.3%	-			
					남산리	1.688	4.5%	-			
					도평리	2.310	6.1%	-			
					모촌리	4.311	11.4%	-			
					산직리	5.819	15.4%	-			
					석서리	3.791	10.0%	-			
					신흥리	1.564	4.1%	-			
					인천리	0.117	0.3%	-			
					임화리	3.791	10.0%	-			
					중산리	9.169	24.2%	-			
	논산A16	충청남도	논산시	양촌면	거사리	1.305	13.3%	-			
					명암리	1.973	20.2%	-			
				연산면	반곡리	2.011	20.6%	-			
	논산A17	충청남도	논산시	가야곡면	신양리	4.493	45.9%	-			
					부적면	두월리	0.000	0.0%	-		
						등리	3.431	14.4%	-		
						목곡리	1.894	7.9%	-		
						병암리	1.982	8.3%	-		
						산노리	2.347	9.8%	-		
						조정리	1.968	8.2%	-		
				종연리		2.170	9.1%	-			
				양촌면	함적리	2.296	9.6%	-			
					신평리	4.168	17.5%	-			
					안천리	0.000	0.0%	-			
				논산A18	충청남도	논산시	가야곡면	충곡리	1.879	7.9%	-
								탑정리	0.098	0.4%	-
								거사리	0.291	1.2%	-
								명암리	0.366	1.5%	-
								반곡리	0.961	4.0%	-
				논산A19	충청남도	논산시	가야곡면	신흥리	0.019	0.1%	-
	강청리	4.282	22.6%					-			
	삼전리	8.207	43.4%					-			
야촌리	2.018	10.7%	-								
왕암리	2.244	11.9%	-								
부적면	육곡리	2.165	11.4%				-				
	강청리	0.072	1.3%				-				
논산A20	충청남도	논산시	가야곡면	두월리	3.035	53.7%	-				
				등리	0.511	9.0%	-				
				야촌리	0.408	7.2%	-				

단위구역	소유역	시도	시군구	읍면동	동리	면적(km ²)	점유율(%)	변경내역
				관촉동	-	1.020	5.5%	-
				광석면	산동리	0.000	0.0%	-
				내동	-	0.000	0.0%	-
				대교동	-	0.164	0.9%	-
				덕지동	-	0.761	4.1%	-
				반월동	-	0.091	0.5%	-
				부적면	덕평리	0.006	0.0%	-
					마구평리	0.489	2.7%	-
					반송리	2.231	12.1%	-
					신교리	3.182	17.3%	-
					아호리	1.499	8.1%	-
					왕덕리	0.311	1.7%	-
					탑정리	1.531	8.3%	-
				은진면	교촌리	0.003	0.0%	-
					성덕리	1.698	9.2%	-
					성평리	1.685	9.1%	-
					와야리	1.490	8.1%	-
					용산리	0.025	0.1%	-
				지산동	-	1.788	9.7%	-
				취암동	-	0.010	0.1%	-
				화지동	-	0.124	0.7%	-
	논산A21 논산A22	충청남도	논산시	강산동	-	2.109	7.3%	-
				관촉동	-	0.456	1.6%	-
				광석면	갈산리	2.802	9.7%	-
					광리	1.353	4.7%	-
					사월리	0.163	0.6%	-
					산동리	1.073	3.7%	-
					신당리	0.250	0.9%	-
					이사리	1.270	4.4%	-
					중리	0.003	0.0%	-
					천동리	1.569	5.4%	-
				내동	-	1.828	6.3%	-
				대교동	-	0.529	1.8%	-
				덕지동	-	0.006	0.0%	-
				등화동	-	2.299	8.0%	-
				반월동	-	0.282	1.0%	-
				부창동	-	2.354	8.2%	-
				성동면	삼호리	1.338	4.6%	-
					원봉리	2.522	8.7%	-
					원북리	0.002	0.0%	-
					정지리	1.332	4.6%	-
					화정리	0.211	0.7%	-
				은진면	교촌리	0.015	0.1%	-
					남산리	0.730	2.5%	-
					와야리	0.011	0.0%	-

단위구역	소유역	시도	시군구	읍면동	동리	면적(km ²)	점유율(%)	변경내역
				지산동		1.242	4.3%	-
				채운면	용화리	0.019	0.1%	-
					화산리	0.851	3.0%	-
				취암동	-	2.023	7.0%	-
	논산A22	충청남도	논산시	화지동	-	0.194	0.7%	-
				내동	-	0.635	1.9%	-
				등화동	-	0.090	0.3%	-
				성동면	삼호리	0.022	0.1%	-
					동산리	4.606	13.8%	-
					안심리	1.955	5.9%	-
				연무읍	죽본리	2.691	8.1%	-
					교촌리	2.117	6.4%	-
					남산리	1.106	3.3%	-
				은진면	방축리	2.392	7.2%	-
					시묘리	3.911	11.7%	-
					연서리	1.326	4.0%	-
					용산리	3.312	9.9%	-
					토양리	2.607	7.8%	-
					삼거리	0.118	0.4%	-
					심암리	0.063	0.2%	-
				채운면	야화리	1.797	5.4%	-
					용화리	1.295	3.9%	-
					우기리	1.677	5.0%	-
					장화리	0.381	1.1%	-
					화산리	1.216	3.7%	-
	논산A23	충청남도	논산시	연무읍	고내리	6.622	19.1%	-
					금곡리	1.546	4.5%	-
					동산리	0.097	0.3%	-
					마산리	3.521	10.1%	-
					마전리	2.454	7.1%	-
					봉동리	1.453	4.2%	-
					소룡리	5.363	15.4%	-
					신화리	0.026	0.1%	-
					안심리	0.527	1.5%	-
					양지리	4.140	11.9%	-
					죽평리	2.213	6.4%	-
					황화정리	6.764	19.5%	-
	논산A24	충청남도	논산시	연무읍	마전리	3.605	70.9%	-
					봉동리	1.477	29.1%	-
	논산A25	전라북도	익산시	망성면	내촌리	2.748	7.5%	-
				여산면	두여리	6.926	18.9%	-
					여산리	2.482	6.8%	-
					원수리	8.990	24.5%	-
					제남리	5.502	15.0%	-

단위구역	소유역	시도	시군구	읍면동	동리	면적(km ²)	점유율(%)	변경내역
					태성리	5.727	15.6%	-
					호산리	4.304	11.7%	-
	논산A26	충청남도	논산시	연무읍	봉동리	1.947	100.0%	-
	논산A27	전라북도	익산시	망성면	내촌리	1.090	39.8%	-
					무형리	1.646	60.2%	-
	논산A28	전라북도	익산시	망성면	무형리	2.521	100.0%	-
	논산A29	전라북도	익산시	낭산면	낭산리	0.896	4.1%	-
					삼담리	1.422	6.5%	-
					석천리	7.152	32.5%	-
				망성면	무형리	1.707	7.8%	-
					신작리	1.447	6.6%	-
					어량리	7.193	32.7%	-
					장선리	2.191	10.0%	-
	논산A30	충청남도	논산시	강경읍	산양리	0.372	1.9%	-
					채산리	0.050	0.3%	-
					채운리	1.650	8.6%	-
				연무읍	금곡리	0.000	0.0%	-
					동산리	0.017	0.1%	-
					마산리	0.025	0.1%	-
					봉동리	0.374	1.9%	-
					신화리	5.398	28.1%	-
					안심리	2.629	13.7%	-
				채운면	삼거리	4.467	23.2%	-
					심암리	1.478	7.7%	-
					야화리	0.215	1.1%	-
					우기리	1.116	5.8%	-
					화정리	1.442	7.5%	-
	논산A31	충청남도	논산시	강경읍	남교리	0.288	8.5%	-
					대흥리	0.308	9.1%	-
					동흥리	0.354	10.5%	-
					북옥리	0.108	3.2%	-
					산양리	1.029	30.5%	-
					서창리	0.072	2.1%	-
					염천리	0.053	1.6%	-
					중앙리	0.097	2.9%	-
					채산리	0.287	8.5%	-
					채운리	0.002	0.1%	-
					태평리	0.054	1.6%	-
					홍교리	0.071	2.1%	-
					황산리	0.250	7.4%	-
				성동면	개척리	0.031	0.9%	-
				채운면	삼거리	0.240	7.1%	-
					장화리	0.130	3.9%	-
	논산A32	충청남도	논산시	강경읍	동흥리	0.001	0.0%	-
					황산리	0.006	0.0%	-

단위구역	소유역	시도	시군구	읍면동	동리	면적(km ²)	점유율(%)	변경내역
				등화동		0.002	0.0%	-
				성동면	개척리	3.694	21.2%	-
					병촌리	1.982	11.4%	-
					삼산리	1.608	9.2%	-
					삼호리	2.467	14.1%	-
					원남리	0.177	1.0%	-
					원봉리	0.402	2.3%	-
					월성리	1.896	10.9%	-
					정지리	0.262	1.5%	-
					화정리	1.713	9.8%	-
				채운면	삼거리	0.008	0.0%	-
					야화리	0.022	0.1%	-
					장화리	3.220	18.4%	-
				합 계				



〈그림 1-1〉 금산군 시행계획 대상 단위구역도

2) 단위유역 수질현황

○ BOD

〈표 1-6〉 금산군 단위유역 BOD 수질현황(BOD, mg/L)

단위 유역	측정지점 위치	연도별 평균수질 ¹⁾					평가수질 ²⁾		시행계획 수립대상 여부
		2009년	2010년	2011년	2012년	2013년	'10~'12 (1회)	'11~'13 (2회)	
금본D	충청남도 금산군 제원면 천내리 (원골장수교)	1.0	1.0	0.9	1.0	1.0	1.0	1.0	X
금본E	충청북도 옥천군 이원면 지탄리 이원대교	1.0	0.9	0.9	0.9	1.0	0.9	0.9	X
금본F	충청북도 청원군 현도면 하석리 (대청교)	0.8	0.8	0.8	0.8	0.9	0.8	0.8	X
유등A	충청남도 금산군 복수면 지량리	0.9	0.8	0.8	0.8	0.9	0.8	0.8	X
갑천A	대전시 유성구 구죽동 (금강합류0.5km전)	5.2	4.9	5.8	4.5	4.6	5.2	5.0	X
논산A	충청남도 논산시 강경읍 북오리 (강경대교)	4.7	4.0	4.0	3.3	3.3	3.7	3.5	X

1) 연간 측정수질의 산술평균

2) 각 수계법(금강 및 영산강수계법 시행규칙 별표2, 낙동강수계법 시행규칙 별표3)에 의한 평균수질

○ T-P

〈표 1-7〉 금산군 단위유역 T-P 수질현황(T-P, mg/L)

단위 유역	측정지점 위치	연도별 평균수질 ¹⁾					평가수질 ²⁾		시행계획 수립대상 여부
		2009년	2010년	2011년	2012년	2013년	'10~'12 (1회)	'11~'13 (2회)	
금본D	충청남도 금산군 제원면 천내리 (원골장수교)	0.031	0.034	0.044	0.025	0.025	0.032	0.029	○
금본E	충청북도 옥천군 이원면 지탄리 이원대교	0.024	0.040	0.040	0.026	0.024	0.033	0.029	○
금본F	충청북도 청원군 현도면 하석리 (대청교)	0.018	0.017	0.031	0.029	0.017	0.024	0.024	○
유등A	충청남도 금산군 복수면 지량리	0.025	0.020	0.029	0.020	0.026	0.023	0.025	X
갑천A	대전시 유성구 구죽동 (금강합류0.5km전)	0.515	0.436	0.394	0.200	0.143	0.337	0.234	○
논산A	충청남도 논산시 강경읍 북오리 (강경대교)	0.211	0.228	0.199	0.171	0.138	0.197	0.168	○

1) 연간 측정수질의 산술평균

2) 각 수계법(금강 및 영산강수계법 시행규칙 별표2, 낙동강수계법 시행규칙 별표3)에 의한 평균수질

나. 오염원 현황 및 전망

〈표 1-8〉 금산군 단위유역 오염원 현황 및 전망 총괄(자연증감+개발계획)

단위 유역	오염원		2014년 (기준년도)	2015년	2016년	2017년	2018년	2019년	2020년 (최종년도)
금분D	인구(인)		41,375	41,451	41,421	41,398	41,372	41,353	41,333
	물사용량(m³/일)		11,239.3	11,441.0	11,530.9	11,546.2	11,542.7	11,540.4	11,960.8
	축산 사육 두수 (두)	젓소	916	795	697	613	541	480	428
		한우	5,515	5,209	4,592	4,068	3,622	3,242	2,919
		돼지	7,587	7,312	7,085	6,870	6,668	6,478	6,297
		말	11	11	11	11	11	11	11
		양·사슴	516	520	522	523	524	525	526
		개	5,186	5,182	5,175	5,170	5,164	5,160	5,156
		가금	290,137	537,743	500,775	469,353	442,645	419,942	400,645
		합계	309,868	556,772	518,857	486,608	459,175	435,838	415,982
	폐수배출업소수(개소)		111	111	111	111	111	111	111
	산업폐수발생량(m³/일)		6,677.5	6,687.7	6,691.7	6,694.7	6,699.7	6,701.7	6,704.7
	산업폐수배출량(m³/일)		4,364.4	4,367.0	4,368.0	4,368.7	4,369.7	4,370.2	4,371.0
	토지 면적 (km²)	전	31.687	31.592	31.601	31.608	31.619	31.629	31.638
		답	41.731	41.460	41.364	41.270	41.211	41.158	41.095
		임야	226.986	226.562	226.405	226.332	226.296	226.263	226.234
		대지	18.866	19.190	19.375	19.469	19.530	19.585	19.646
		기타	22.479	22.945	23.004	23.070	23.093	23.114	23.136
		계	341.749	341.749	341.749	341.749	341.749	341.749	341.749
	양식장시설면적(m²)		0	0	0	0	0	0	0
	매립장침출수 처리시설수(개소)		1	1	1	1	1	1	1
	매립장침출수 발생량(m³/일)		18.4	18.4	18.4	18.4	18.4	18.4	18.4
금분E	인구(인)		14	14	14	14	14	14	13
	물사용량(m³/일)		6.1	6.1	6.1	6.0	6.0	6.0	6.0
	축산 사육 두수 (두)	젓소	2	2	2	1	1	1	1
		한우	0	0	0	0	0	0	0
		돼지	0	0	0	0	0	0	0
		말	0	0	0	0	0	0	0
		양·사슴	0	0	0	0	0	0	0
		개	2	2	2	2	2	2	2
		가금	1	1	1	0	0	0	0
		합계	5	5	5	3	3	3	3

단위 구역	오염원	2014년 (기준년도)	2015년	2016년	2017년	2018년	2019년	2020년 (최종년도)
	폐수배출업소수(개소)	0	0	0	0	0	0	0
	산업폐수발생량(m³/일)	0.0	0.0	0.0	0.0	0.0	0.0	0.0
	산업폐수배출량(m³/일)	0.0	0.0	0.0	0.0	0.0	0.0	0.0
	토지 면적 (km)	전	0.050	0.051	0.051	0.051	0.051	0.051
		답	0.039	0.039	0.039	0.038	0.038	0.038
		임야	3.292	3.289	3.287	3.286	3.284	3.283
		대지	0.015	0.015	0.015	0.015	0.015	0.016
		기타	0.101	0.103	0.105	0.107	0.109	0.110
		계	3.497	3.497	3.497	3.497	3.497	3.497
	양식장시설면적(m)	0	0	0	0	0	0	0
	매립장침출수 처리시설수(개소)	0	0	0	0	0	0	0
	매립장침출수 발생량(m³/일)	0.0	0.0	0.0	0.0	0.0	0.0	0.0
금분F	안구(인)	7,627	7,524	7,433	7,344	7,260	7,175	7,097
	물사용량(m³/일)	3,152.5	3,223.8	3,169.1	3,116.1	3,065.1	3,014.8	2,971.8
	축산 사육 두수 (두)	젓소	170	163	160	156	153	150
		한우	985	952	937	924	915	905
		돼지	195	185	176	167	159	151
		말	0	0	0	0	0	0
		양·사슴	355	334	325	317	310	299
		개	1,481	1,479	1,476	1,474	1,472	1,470
		가금	55,788	54,120	52,501	50,931	49,407	47,929
		합계	58,974	57,233	55,575	53,969	52,416	50,909
	폐수배출업소수(개소)	76	76	76	76	76	76	76
	산업폐수발생량(m³/일)	663.9	663.9	663.9	663.9	663.9	663.9	663.9
	산업폐수배출량(m³/일)	463.2	463.2	463.2	463.2	463.2	463.2	463.2
	토지 면적 (km)	전	7.194	7.144	7.136	7.130	7.124	7.119
		답	5.735	5.712	5.692	5.675	5.659	5.646
		임야	54.308	54.214	54.195	54.178	54.163	54.150
		대지	5.077	5.180	5.198	5.213	5.226	5.238
		기타	2.830	2.894	2.923	2.948	2.972	2.991
		계	75.144	75.144	75.144	75.144	75.144	75.144
	양식장시설면적(m)	0	0	0	0	0	0	0
	매립장침출수 처리시설수(개소)	0	0	0	0	0	0	0
	매립장침출수 발생량(m³/일)	0.0	0.0	0.0	0.0	0.0	0.0	0.0

단위 구역	오염원		2014년 (기준년도)	2015년	2016년	2017년	2018년	2019년	2020년 (최종년도)
갑천A	인구(인)		247	242	240	237	235	233	232
	물사용량(m³/일)		170.5	167.0	165.6	163.6	162.2	160.8	160.1
	축산 사육 두수 (두)	젓소	0	0	0	0	0	0	0
		한우	4	4	4	4	4	4	4
		돼지	0	0	0	0	0	0	0
		말	0	0	0	0	0	0	0
		양·사슴	3	3	3	3	3	3	3
		개	506	520	524	528	532	535	537
		가금	300	300	300	300	300	300	300
		합계	813	827	831	835	839	842	844
	폐수배출업소수(개소)		1	1	1	1	1	1	1
	산업폐수발생량(m³/일)		0.0	0.0	0.0	0.0	0.0	0.0	0.0
	산업폐수배출량(m³/일)		0.0	0.0	0.0	0.0	0.0	0.0	0.0
	토지 면적 (km²)	전	0.297	0.297	0.297	0.298	0.298	0.298	0.298
		답	0.493	0.493	0.492	0.491	0.490	0.489	0.489
		임야	5.363	5.363	5.362	5.362	5.361	5.361	5.360
		대지	1.208	1.208	1.208	1.208	1.208	1.208	1.208
		기타	0.262	0.262	0.264	0.264	0.266	0.267	0.268
		계	7.623	7.623	7.623	7.623	7.623	7.623	7.623
	양식장시설면적(m²)		0	0	0	0	0	0	0
	매립장침출수 처리시설수(개소)		0	0	0	0	0	0	0
	매립장침출수 발생량(m³/일)		0.0	0.0	0.0	0.0	0.0	0.0	0.0
논산A	인구(인)		271	268	266	264	263	262	260
	물사용량(m³/일)		84.9	83.8	83.2	82.7	82.5	82.0	81.5
	축산 사육 두수 (두)	젓소	0	0	0	0	0	0	0
		한우	25	24	23	22	22	22	21
		돼지	3,700	3,515	3,339	3,172	3,014	2,863	2,720
		말	0	0	0	0	0	0	0
		양·사슴	110	112	114	116	118	120	121
		개	556	563	565	566	567	568	569
		가금	170	152	137	124	113	103	95
		합계	4,561	4,366	4,178	4,000	3,834	3,676	3,526
	폐수배출업소수(개소)		0	0	0	0	0	0	0
	산업폐수발생량(m³/일)		0.0	0.0	0.0	0.0	0.0	0.0	0.0
	산업폐수배출량(m³/일)		0.0	0.0	0.0	0.0	0.0	0.0	0.0
	토지	전	0.875	0.879	0.880	0.882	0.883	0.884	0.885

단위 구역	오염원		2014년 (기준년도)	2015년	2016년	2017년	2018년	2019년	2020년 (최종년도)
	면적 (km)	답	0.492	0.492	0.490	0.489	0.488	0.487	0.486
		임야	23.789	23.788	23.788	23.787	23.787	23.787	23.787
		대지	0.377	0.377	0.378	0.379	0.380	0.381	0.381
		기타	0.448	0.445	0.445	0.444	0.443	0.442	0.442
		계	25.981	25.981	25.981	25.981	25.981	25.981	25.981
	양식장시설면적(m)		0	0	0	0	0	0	0
	매립장침출수 처리시설수(개소)		0	0	0	0	0	0	0
	매립장침출수 발생량(m³/일)		0.0	0.0	0.0	0.0	0.0	0.0	0.0
유등A	안구(인)		6,972	6,956	6,938	6,920	6,906	6,892	6,880
	물사용량(m³/일)		3,156.5	3,281.1	3,265.4	3,250.1	3,238.3	3,227.1	3,216.4
	축산 사육 두수 (두)	젖소	165	165	165	165	165	165	165
		한우	3,256	3,118	3,094	3,072	3,053	3,036	3,020
		돼지	2,102	2,030	1,961	1,896	1,834	1,775	1,719
		말	18	18	18	18	18	18	18
		양·사슴	569	578	585	592	598	603	608
		개	5,869	6,003	6,043	6,079	6,111	6,138	6,163
		가금	179,261	178,887	178,525	178,174	177,833	177,502	177,182
		합계	191,240	190,799	190,391	189,996	189,612	189,237	188,875
	폐수배출업소수(개소)		67	67	67	67	67	67	67
	산업폐수발생량(m³/일)		753.4	751.2	751.2	750.2	750.2	750.2	750.2
	산업폐수배출량(m³/일)		374.5	373.8	373.8	373.4	373.4	373.4	373.4
	토지 면적 (km)	전	12.774	12.761	12.771	12.780	12.766	12.773	12.780
		답	7.526	7.493	7.465	7.442	7.388	7.369	7.352
		임야	91.900	91.632	91.617	91.605	91.426	91.416	91.407
		대지	5.664	5.869	5.899	5.925	5.999	6.019	6.038
		기타	5.255	5.364	5.367	5.367	5.540	5.542	5.542
		계	123.119	123.119	123.119	123.119	123.119	123.119	123.119
	양식장시설면적(m)		2,054	2,054	2,054	2,054	2,054	2,054	2,054
	매립장침출수 처리시설수(개소)		1	1	1	1	1	1	1
	매립장침출수 발생량(m³/일)		34.1	34.1	34.1	34.1	34.1	34.1	34.1

다. 오염부하량 현황 및 전망

1) 오염물질 발생부하량 현황 및 전망

○ BOD

〈표 1-9〉 금산군 단위유역 BOD 발생부하량 현황 및 전망 총괄(자연증감+개발계획)

단위 유역	오염원그룹	연도별 BOD 발생부하량(kg/일)						
		2014년 (기존년도)	2015년	2016년	2017년	2018년	2019년	2020년 (최종년도)
금분D	생활계	2,686.57	2,718.42	2,731.12	2,733.11	2,732.32	2,731.90	2,768.69
	축산계	5,858.07	6,887.15	6,289.66	5,779.06	5,342.73	4,969.59	4,650.03
	산업계	1,107.89	1,182.99	1,217.78	1,219.26	1,220.91	1,221.72	1,223.21
	토지계	1,988.24	2,016.21	2,032.56	2,040.92	2,046.00	2,050.52	2,055.56
	양식계	0.00	0.00	0.00	0.00	0.00	0.00	0.00
	매립계	0.04	0.04	0.04	0.04	0.04	0.04	0.04
	합계	11,640.81	12,804.81	12,271.16	11,772.39	11,342.00	10,973.77	10,697.53
금분E	생활계	1.18	1.18	1.17	1.17	1.16	1.16	1.16
	축산계	1.37	1.17	1.00	0.85	0.73	0.62	0.53
	산업계	0.00	0.00	0.00	0.00	0.00	0.00	0.00
	토지계	1.17	1.88	1.18	1.18	1.19	1.19	1.20
	양식계	0.00	0.00	0.00	0.00	0.00	0.00	0.00
	매립계	0.00	0.00	0.00	0.00	0.00	0.00	0.00
	합계	3.72	4.23	3.35	3.20	3.08	2.97	2.89
금분F	생활계	626.25	638.88	629.50	620.42	611.69	603.04	595.73
	축산계	956.20	924.57	905.37	887.82	871.72	856.40	842.43
	산업계	619.64	621.12	621.12	621.12	621.12	621.12	621.12
	토지계	520.82	517.29	531.02	532.33	533.49	534.52	535.42
	양식계	0.00	0.00	0.00	0.00	0.00	0.00	0.00
	매립계	0.00	0.00	0.00	0.00	0.00	0.00	0.00
	합계	2,722.91	2,701.86	2,687.01	2,661.69	2,638.02	2,615.08	2,594.70
갑천A	생활계	30.47	29.85	29.61	29.24	28.99	28.74	28.62
	축산계	12.81	13.02	13.09	13.15	13.21	13.25	13.30
	산업계	0.00	0.00	0.00	0.00	0.00	0.00	0.00
	토지계	109.81	109.81	109.80	109.80	109.80	109.80	109.80
	양식계	0.00	0.00	0.00	0.00	0.00	0.00	0.00
	매립계	0.00	0.00	0.00	0.00	0.00	0.00	0.00
	합계	153.09	152.68	152.50	152.19	152.00	151.79	151.72
논산A	생활계	17.03	16.81	16.69	16.59	16.55	16.45	16.35
	축산계	428.49	407.77	388.20	369.65	352.08	335.40	319.60
	산업계	0.00	0.00	0.00	0.00	0.00	0.00	0.00
	토지계	57.00	57.05	57.14	57.21	57.28	57.34	57.39
	양식계	0.00	0.00	0.00	0.00	0.00	0.00	0.00
	매립계	0.00	0.00	0.00	0.00	0.00	0.00	0.00
	합계	502.52	481.63	462.03	443.45	425.91	409.19	393.34

단위 구역	오염원그룹	연도별 BOD 발생부하량(kg/일)						
		2014년 (기존년도)	2015년	2016년	2017년	2018년	2019년	2020년 (최종년도)
유등A	생활계	630.94	653.02	650.25	647.53	645.43	643.44	641.52
	축산계	3,088.15	3,008.21	2,986.47	2,966.69	2,948.80	2,932.25	2,916.59
	산업계	237.87	244.84	244.84	243.89	243.89	243.89	243.89
	토지계	599.45	629.86	620.12	622.23	628.34	630.04	631.61
	양식계	1.37	1.37	1.37	1.37	1.37	1.37	1.37
	매립계	0.08	0.08	0.08	0.08	0.08	0.08	0.08
	합계	4,557.86	4,537.38	4,503.13	4,481.79	4,467.91	4,451.07	4,435.06

○ T-P

〈표 1-10〉 금산군 단위구역 T-P 발생부하량 현황 및 전망 총괄(자연증감+개발계획)

단위 구역	오염원그룹	연도별 T-P 발생부하량(kg/일)						
		2014년 (기존년도)	2015년	2016년	2017년	2018년	2019년	2020년 (최종년도)
금분D	생활계	74.947	75.840	76.235	76.299	76.271	76.256	77.361
	축산계	468.654	546.466	501.046	462.150	428.832	400.259	375.713
	산업계	10.147	11.458	11.741	11.756	11.771	11.781	11.797
	토지계	104.743	105.241	105.596	105.760	105.849	105.930	106.021
	양식계	0.000	0.000	0.000	0.000	0.000	0.000	0.000
	매립계	0.002	0.002	0.002	0.002	0.002	0.002	0.002
	합계	658.493	739.007	694.620	655.967	622.725	594.228	570.894
금분E	생활계	0.035	0.035	0.035	0.035	0.035	0.035	0.035
	축산계	0.139	0.119	0.101	0.086	0.074	0.063	0.054
	산업계	0.000	0.000	0.000	0.000	0.000	0.000	0.000
	토지계	0.076	0.122	0.076	0.076	0.076	0.076	0.076
	양식계	0.000	0.000	0.000	0.000	0.000	0.000	0.000
	매립계	0.000	0.000	0.000	0.000	0.000	0.000	0.000
	합계	0.250	0.276	0.212	0.197	0.185	0.174	0.165
금분F	생활계	18.420	18.810	18.538	18.276	18.023	17.770	17.561
	축산계	72.584	70.163	68.668	67.297	66.016	64.819	63.722
	산업계	6.627	6.641	6.641	6.641	6.641	6.641	6.641
	토지계	23.714	23.315	23.916	23.934	23.953	23.968	23.982
	양식계	0.000	0.000	0.000	0.000	0.000	0.000	0.000
	매립계	0.000	0.000	0.000	0.000	0.000	0.000	0.000
	합계	121.345	118.929	117.763	116.148	114.633	113.198	111.906
갑천A	생활계	0.912	0.894	0.886	0.875	0.868	0.860	0.857
	축산계	1.077	1.096	1.102	1.108	1.113	1.118	1.122
	산업계	0.000	0.000	0.000	0.000	0.000	0.000	0.000
	토지계	3.640	3.640	3.639	3.639	3.638	3.638	3.637
	양식계	0.000	0.000	0.000	0.000	0.000	0.000	0.000
	매립계	0.000	0.000	0.000	0.000	0.000	0.000	0.000
	합계	5.629	5.630	5.627	5.622	5.619	5.616	5.616

단위 구역	오염원그룹	연도별 T-P 발생부하량(kg/일)						
		2014년 (기존년도)	2015년	2016년	2017년	2018년	2019년	2020년 (최종년도)
논산A	생활계	0.508	0.502	0.498	0.495	0.494	0.491	0.488
	축산계	47.099	44.806	42.634	40.574	38.619	36.764	35.004
	산업계	0.000	0.000	0.000	0.000	0.000	0.000	0.000
	토지계	4.609	4.611	4.613	4.614	4.615	4.616	4.618
	양식계	0.000	0.000	0.000	0.000	0.000	0.000	0.000
	매립계	0.000	0.000	0.000	0.000	0.000	0.000	0.000
	합계	52.216	49.919	47.745	45.683	43.728	41.871	40.110
유등A	생활계	18.801	19.462	19.381	19.298	19.236	19.175	19.121
	축산계	234.578	228.805	226.991	225.330	223.812	222.396	221.053
	산업계	14.311	14.496	14.496	14.490	14.490	14.490	14.490
	토지계	31.993	32.975	32.443	32.485	32.580	32.613	32.638
	양식계	0.071	0.071	0.071	0.071	0.071	0.071	0.071
	매립계	0.003	0.003	0.003	0.003	0.003	0.003	0.003
	합계	299.757	295.812	293.385	291.677	290.192	288.748	287.376

2) 오염물질 배출부하량 현황 및 전망

○ BOD

<표 1-11> 금산군 단위구역 BOD 배출부하량 현황 및 전망총괄(자연증감+개발계획-삭감계획)

단위 구역	오염원그룹		연도별 BOD 배출부하량(kg/일)						
			2014년 (기존년도)	2015년	2016년	2017년	2018년	2019년	2020년 (최종년도)
금본D	생활계	점	129.61	130.66	131.46	129.35	124.62	119.15	102.63
		비점	0.42	0.42	0.42	0.42	0.43	0.43	0.44
		계	130.03	131.08	131.88	129.77	125.05	119.58	103.07
	축산계	점	3.66	3.54	3.46	3.38	3.30	3.22	3.16
		비점	491.75	429.27	376.68	331.84	293.59	260.96	233.16
		계	495.41	432.81	380.14	335.22	296.89	264.18	236.32
	산업계	점	26.13	26.80	27.62	27.63	27.64	27.66	27.68
		비점	0.00	0.00	0.00	0.00	0.00	0.00	0.00
		계	26.13	26.80	27.62	27.63	27.64	27.66	27.68
	토지계	점	0.04	0.03	0.03	0.03	0.03	0.03	0.03
		비점	1,984.82	2,010.97	2,025.63	2,033.59	2,038.63	2,043.16	2,047.98
		계	1,984.86	2,011.00	2,025.66	2,033.62	2,038.66	2,043.19	2,048.01
	양식계	점	0.00	0.00	0.00	0.00	0.00	0.00	0.00
		비점	0.00	0.00	0.00	0.00	0.00	0.00	0.00
		계	0.00	0.00	0.00	0.00	0.00	0.00	0.00

단위 구역	오염원그룹		연도별 BOD 배출부하량(kg/일)						
			2014년 (기존년도)	2015년	2016년	2017년	2018년	2019년	2020년 (최종년도)
	매립계	점	0.03	0.03	0.03	0.03	0.03	0.03	0.03
		비점	0.00	0.00	0.00	0.00	0.00	0.00	0.00
		계	0.03	0.03	0.03	0.03	0.03	0.03	0.03
	합계	점	159.47	161.06	162.60	160.42	155.62	150.09	133.53
		비점	2,476.99	2,440.66	2,402.73	2,365.85	2,332.65	2,304.55	2,281.58
		계	2,636.46	2,601.72	2,565.33	2,526.27	2,488.27	2,454.64	2,415.11
금분E	생활계	점	0.11	0.11	0.11	0.11	0.11	0.00	0.00
		비점	0.00	0.00	0.00	0.00	0.00	0.00	0.00
		계	0.11	0.11	0.11	0.11	0.11	0.00	0.00
	축산계	점	0.00	0.00	0.00	0.00	0.00	0.00	0.00
		비점	0.12	0.11	0.09	0.08	0.07	0.06	0.05
		계	0.12	0.11	0.09	0.08	0.07	0.06	0.05
	산업계	점	0.00	0.00	0.00	0.00	0.00	0.00	0.00
		비점	0.00	0.00	0.00	0.00	0.00	0.00	0.00
		계	0.00	0.00	0.00	0.00	0.00	0.00	0.00
	토지계	점	0.00	0.00	0.00	0.00	0.00	0.00	0.00
		비점	4.58	4.59	4.60	4.61	4.62	4.62	4.63
		계	4.58	4.59	4.60	4.61	4.62	4.62	4.63
	양식계	점	0.00	0.00	0.00	0.00	0.00	0.00	0.00
		비점	0.00	0.00	0.00	0.00	0.00	0.00	0.00
		계	0.00	0.00	0.00	0.00	0.00	0.00	0.00
	매립계	점	0.00	0.00	0.00	0.00	0.00	0.00	0.00
		비점	0.00	0.00	0.00	0.00	0.00	0.00	0.00
		계	0.00	0.00	0.00	0.00	0.00	0.00	0.00
	합계	점	0.11	0.11	0.11	0.11	0.11	0.00	0.00
		비점	4.70	4.70	4.69	4.69	4.69	4.68	4.68
		계	4.81	4.81	4.80	4.80	4.80	4.68	4.68
금분F	생활계	점	50.79	48.00	47.63	47.26	46.90	46.51	42.63
		비점	0.25	0.24	0.24	0.23	0.23	0.22	0.22
		계	51.04	48.24	47.87	47.49	47.13	46.73	42.85
	축산계	점	0.26	0.25	0.24	0.22	0.21	0.20	0.19
		비점	84.42	81.66	80.01	78.50	77.13	75.80	74.62
		계	84.68	81.91	80.25	78.72	77.34	76.00	74.81
	산업계	점	15.37	15.37	15.37	15.37	15.37	15.37	15.37
		비점	0.00	0.00	0.00	0.00	0.00	0.00	0.00
		계	15.37	15.37	15.37	15.37	15.37	15.37	15.37

단위 구역	오염원그룹		연도별 BOD 배출부하량(kg/일)						
			2014년 (기존년도)	2015년	2016년	2017년	2018년	2019년	2020년 (최종년도)
	토지계	점	0.00	0.00	0.00	0.00	0.00	0.00	0.00
		비점	510.18	517.55	519.00	520.27	521.40	522.39	523.26
		계	510.18	517.55	519.00	520.27	521.40	522.39	523.26
	양식계	점	0.00	0.00	0.00	0.00	0.00	0.00	0.00
		비점	0.00	0.00	0.00	0.00	0.00	0.00	0.00
		계	0.00	0.00	0.00	0.00	0.00	0.00	0.00
	매립계	점	0.00	0.00	0.00	0.00	0.00	0.00	0.00
		비점	0.00	0.00	0.00	0.00	0.00	0.00	0.00
		계	0.00	0.00	0.00	0.00	0.00	0.00	0.00
	합계	점	66.42	63.62	63.24	62.85	62.48	62.08	58.19
		비점	594.85	599.45	599.25	599.00	598.76	598.41	598.10
		계	661.27	663.07	662.49	661.85	661.24	660.49	656.29
갑천A	생활계	점	2.70	2.64	2.62	2.59	2.57	2.55	2.54
		비점	0.00	0.00	0.00	0.00	0.00	0.00	0.00
		계	2.70	2.64	2.62	2.59	2.57	2.55	2.54
	축산계	점	0.00	0.00	0.00	0.00	0.00	0.00	0.00
		비점	1.15	1.17	1.18	1.18	1.19	1.19	1.20
		계	1.15	1.17	1.18	1.18	1.19	1.19	1.20
	산업계	점	0.00	0.00	0.00	0.00	0.00	0.00	0.00
		비점	0.00	0.00	0.00	0.00	0.00	0.00	0.00
		계	0.00	0.00	0.00	0.00	0.00	0.00	0.00
	토지계	점	0.00	0.00	0.00	0.00	0.00	0.00	0.00
		비점	109.81	109.81	109.80	109.80	109.80	109.80	109.80
		계	109.81	109.81	109.80	109.80	109.80	109.80	109.80
	양식계	점	0.00	0.00	0.00	0.00	0.00	0.00	0.00
		비점	0.00	0.00	0.00	0.00	0.00	0.00	0.00
		계	0.00	0.00	0.00	0.00	0.00	0.00	0.00
	매립계	점	0.00	0.00	0.00	0.00	0.00	0.00	0.00
		비점	0.00	0.00	0.00	0.00	0.00	0.00	0.00
		계	0.00	0.00	0.00	0.00	0.00	0.00	0.00
	합계	점	2.70	2.64	2.62	2.59	2.57	2.55	2.54
		비점	110.96	110.98	110.98	110.98	110.99	110.99	111.00
		계	113.66	113.62	113.60	113.57	113.56	113.54	113.54
논산A	생활계	점	3.93	3.87	3.85	3.83	3.82	3.79	3.77
		비점	0.00	0.00	0.00	0.00	0.00	0.00	0.00
		계	3.93	3.87	3.85	3.83	3.82	3.79	3.77

단위 구역	오염원그룹		연도별 BOD 배출부하량(kg/일)						
			2014년 (기존년도)	2015년	2016년	2017년	2018년	2019년	2020년 (최종년도)
	축산계	점	2.13	2.02	1.92	1.82	1.73	1.64	1.56
		비점	7.20	6.91	6.64	6.38	6.15	5.92	5.71
		계	9.33	8.93	8.56	8.20	7.88	7.56	7.27
	산업계	점	0.00	0.00	0.00	0.00	0.00	0.00	0.00
		비점	0.00	0.00	0.00	0.00	0.00	0.00	0.00
		계	0.00	0.00	0.00	0.00	0.00	0.00	0.00
	토지계	점	0.00	0.00	0.00	0.00	0.00	0.00	0.00
		비점	57.00	57.05	57.14	57.21	57.28	57.34	57.39
		계	57.00	57.05	57.14	57.21	57.28	57.34	57.39
	양식계	점	0.00	0.00	0.00	0.00	0.00	0.00	0.00
		비점	0.00	0.00	0.00	0.00	0.00	0.00	0.00
		계	0.00	0.00	0.00	0.00	0.00	0.00	0.00
	매립계	점	0.00	0.00	0.00	0.00	0.00	0.00	0.00
		비점	0.00	0.00	0.00	0.00	0.00	0.00	0.00
		계	0.00	0.00	0.00	0.00	0.00	0.00	0.00
	합계	점	6.06	5.89	5.77	5.65	5.55	5.43	5.33
		비점	64.20	63.96	63.78	63.59	63.43	63.26	63.10
		계	70.26	69.85	69.55	69.24	68.98	68.69	68.43
유등A	생활계	점	80.45	81.04	80.63	80.31	80.03	79.75	79.46
		비점	0.00	0.00	0.00	0.00	0.00	0.00	0.00
		계	80.45	81.04	80.63	80.31	80.03	79.75	79.46
	축산계	점	1.61	1.54	1.47	1.40	1.36	1.29	1.24
		비점	262.69	256.16	254.79	253.52	252.44	251.48	250.50
		계	264.30	257.70	256.26	254.92	253.80	252.77	251.74
	산업계	점	11.99	12.09	12.09	12.07	12.07	12.07	12.07
		비점	0.00	0.00	0.00	0.00	0.00	0.00	0.00
		계	11.99	12.09	12.09	12.07	12.07	12.07	12.07
	토지계	점	0.00	0.00	0.00	0.00	0.00	0.00	0.00
		비점	610.09	621.72	624.25	626.41	632.56	634.29	635.88
		계	610.09	621.72	624.25	626.41	632.56	634.29	635.88
	양식계	점	1.37	1.37	1.37	1.37	1.37	1.37	1.37
		비점	0.00	0.00	0.00	0.00	0.00	0.00	0.00
		계	1.37	1.37	1.37	1.37	1.37	1.37	1.37
	매립계	점	0.00	0.00	0.00	0.00	0.00	0.00	0.00
		비점	0.00	0.00	0.00	0.00	0.00	0.00	0.00
		계	0.00	0.00	0.00	0.00	0.00	0.00	0.00

단위 구역	오염원그룹		연도별 BOD 배출부하량(kg/일)						
			2014년 (기존년도)	2015년	2016년	2017년	2018년	2019년	2020년 (최종년도)
	합계	점	95.42	96.04	95.56	95.15	94.83	94.48	94.14
		비점	872.78	877.88	879.04	879.93	885.00	885.77	886.38
		계	968.20	973.92	974.60	975.08	979.83	980.25	980.52

○ T-P

〈표 1-12〉 금산군 단위구역 T-P 배출부하량 현황 및 전망 총괄(자연증감+개발계획-삭감계획)

단위 구역	오염원그룹		연도별 T-P 배출부하량(kg/일)						
			2014년 (기존년도)	2015년	2016년	2017년	2018년	2019년	2020년 (최종년도)
금본D	생활계	점	10.448	10.867	11.078	11.025	10.863	10.466	9.361
		비점	0.010	0.010	0.010	0.010	0.010	0.010	0.010
		계	10.458	10.877	11.088	11.035	10.873	10.476	9.371
	축산계	점	2.371	2.270	2.181	2.100	2.020	1.947	1.877
		비점	30.915	27.241	24.146	21.502	19.235	17.304	15.629
		계	33.286	29.511	26.327	23.602	21.255	19.251	17.506
	산업계	점	1.065	1.116	1.198	1.201	1.202	1.202	1.204
		비점	0.000	0.000	0.000	0.000	0.000	0.000	0.000
		계	1.065	1.116	1.198	1.201	1.202	1.202	1.204
	토지계	점	0.000	0.000	0.000	0.000	0.000	0.000	0.000
		비점	104.291	105.057	105.343	105.492	105.579	105.666	105.745
		계	104.291	105.057	105.343	105.492	105.579	105.666	105.745
	양식계	점	0.000	0.000	0.000	0.000	0.000	0.000	0.000
		비점	0.000	0.000	0.000	0.000	0.000	0.000	0.000
		계	0.000	0.000	0.000	0.000	0.000	0.000	0.000
	매립계	점	0.002	0.002	0.002	0.002	0.002	0.002	0.002
		비점	0.000	0.000	0.000	0.000	0.000	0.000	0.000
		계	0.002	0.002	0.002	0.002	0.002	0.002	0.002
	합계	점	13.886	14.255	14.459	14.328	14.087	13.617	12.444
		비점	135.216	132.308	129.499	127.004	124.824	122.980	121.384
		계	149.102	146.563	143.958	141.332	138.911	136.597	133.828
금본E	생활계	점	0.012	0.012	0.012	0.012	0.012	0.000	0.000
		비점	0.000	0.000	0.000	0.000	0.000	0.000	0.000
		계	0.012	0.012	0.012	0.012	0.012	0.000	0.000
	축산계	점	0.000	0.000	0.000	0.000	0.000	0.000	0.000
		비점	0.007	0.006	0.005	0.004	0.004	0.003	0.003
		계	0.007	0.006	0.005	0.004	0.004	0.003	0.003

단위 구역	오염원그룹		연도별 T-P 배출부하량(kg/일)						
			2014년 (기존년도)	2015년	2016년	2017년	2018년	2019년	2020년 (최종년도)
	산업계	점	0.000	0.000	0.000	0.000	0.000	0.000	0.000
		비점	0.000	0.000	0.000	0.000	0.000	0.000	0.000
		계	0.000	0.000	0.000	0.000	0.000	0.000	0.000
	토지계	점	0.000	0.000	0.000	0.000	0.000	0.000	0.000
		비점	0.527	0.527	0.527	0.527	0.526	0.526	0.526
		계	0.527	0.527	0.527	0.527	0.526	0.526	0.526
	양식계	점	0.000	0.000	0.000	0.000	0.000	0.000	0.000
		비점	0.000	0.000	0.000	0.000	0.000	0.000	0.000
		계	0.000	0.000	0.000	0.000	0.000	0.000	0.000
	매립계	점	0.000	0.000	0.000	0.000	0.000	0.000	0.000
		비점	0.000	0.000	0.000	0.000	0.000	0.000	0.000
		계	0.000	0.000	0.000	0.000	0.000	0.000	0.000
	합계	점	0.012	0.012	0.012	0.012	0.012	0.000	0.000
		비점	0.534	0.533	0.532	0.531	0.530	0.529	0.529
		계	0.546	0.545	0.544	0.543	0.542	0.529	0.529
금분F	생활계	점	3.052	3.272	3.252	3.232	3.214	3.194	3.028
		비점	0.006	0.005	0.005	0.005	0.005	0.005	0.005
		계	3.058	3.277	3.257	3.237	3.219	3.199	3.033
	축산계	점	0.075	0.071	0.067	0.064	0.061	0.058	0.055
		비점	4.109	3.973	3.890	3.816	3.743	3.677	3.618
		계	4.184	4.044	3.957	3.880	3.804	3.735	3.673
	산업계	점	1.100	1.100	1.100	1.100	1.100	1.100	1.100
		비점	0.000	0.000	0.000	0.000	0.000	0.000	0.000
		계	1.100	1.100	1.100	1.100	1.100	1.100	1.100
	토지계	점	0.000	0.000	0.000	0.000	0.000	0.000	0.000
		비점	23.391	23.540	23.561	23.577	23.596	23.610	23.623
		계	23.391	23.540	23.561	23.577	23.596	23.610	23.623
	양식계	점	0.000	0.000	0.000	0.000	0.000	0.000	0.000
		비점	0.000	0.000	0.000	0.000	0.000	0.000	0.000
		계	0.000	0.000	0.000	0.000	0.000	0.000	0.000
	매립계	점	0.000	0.000	0.000	0.000	0.000	0.000	0.000
		비점	0.000	0.000	0.000	0.000	0.000	0.000	0.000
		계	0.000	0.000	0.000	0.000	0.000	0.000	0.000
	합계	점	4.227	4.443	4.419	4.396	4.375	4.352	4.183
		비점	27.506	27.518	27.456	27.398	27.344	27.292	27.246
		계	31.733	31.961	31.875	31.794	31.719	31.644	31.429

단위 구역	오염원그룹		연도별 T-P 배출부하량(kg/일)						
			2014년 (기존년도)	2015년	2016년	2017년	2018년	2019년	2020년 (최종년도)
갑천A	생활계	점	0.195	0.191	0.189	0.187	0.185	0.184	0.183
		비점	0.000	0.000	0.000	0.000	0.000	0.000	0.000
		계	0.195	0.191	0.189	0.187	0.185	0.184	0.183
	축산계	점	0.000	0.000	0.000	0.000	0.000	0.000	0.000
		비점	0.069	0.070	0.071	0.071	0.072	0.072	0.072
		계	0.069	0.070	0.071	0.071	0.072	0.072	0.072
	산업계	점	0.000	0.000	0.000	0.000	0.000	0.000	0.000
		비점	0.000	0.000	0.000	0.000	0.000	0.000	0.000
		계	0.000	0.000	0.000	0.000	0.000	0.000	0.000
	토지계	점	0.000	0.000	0.000	0.000	0.000	0.000	0.000
		비점	3.640	3.640	3.639	3.639	3.638	3.638	3.637
		계	3.640	3.640	3.639	3.639	3.638	3.638	3.637
	양식계	점	0.000	0.000	0.000	0.000	0.000	0.000	0.000
		비점	0.000	0.000	0.000	0.000	0.000	0.000	0.000
		계	0.000	0.000	0.000	0.000	0.000	0.000	0.000
	매립계	점	0.000	0.000	0.000	0.000	0.000	0.000	0.000
		비점	0.000	0.000	0.000	0.000	0.000	0.000	0.000
		계	0.000	0.000	0.000	0.000	0.000	0.000	0.000
	합계	점	0.195	0.191	0.189	0.187	0.185	0.184	0.183
		비점	3.709	3.710	3.710	3.710	3.710	3.710	3.709
		계	3.904	3.901	3.899	3.897	3.895	3.894	3.892
논산A	생활계	점	0.273	0.270	0.269	0.267	0.266	0.265	0.263
		비점	0.000	0.000	0.000	0.000	0.000	0.000	0.000
		계	0.273	0.270	0.269	0.267	0.266	0.265	0.263
	축산계	점	2.834	2.692	2.558	2.430	2.308	2.193	2.083
		비점	2.095	1.995	1.900	1.810	1.724	1.642	1.565
		계	4.929	4.687	4.458	4.240	4.032	3.835	3.648
	산업계	점	0.000	0.000	0.000	0.000	0.000	0.000	0.000
		비점	0.000	0.000	0.000	0.000	0.000	0.000	0.000
		계	0.000	0.000	0.000	0.000	0.000	0.000	0.000
	토지계	점	0.000	0.000	0.000	0.000	0.000	0.000	0.000
		비점	4.609	4.611	4.613	4.614	4.615	4.616	4.618
		계	4.609	4.611	4.613	4.614	4.615	4.616	4.618
	양식계	점	0.000	0.000	0.000	0.000	0.000	0.000	0.000
		비점	0.000	0.000	0.000	0.000	0.000	0.000	0.000
		계	0.000	0.000	0.000	0.000	0.000	0.000	0.000

단위 구역	오염원 그룹		연도별 T-P 배출부하량(kg/일)							
			2014년 (기존년도)	2015년	2016년	2017년	2018년	2019년	2020년 (최종년도)	
	매립계	점	0.000	0.000	0.000	0.000	0.000	0.000	0.000	
		비점	0.000	0.000	0.000	0.000	0.000	0.000	0.000	
		계	0.000	0.000	0.000	0.000	0.000	0.000	0.000	
	합계	점	3.107	2.962	2.827	2.697	2.574	2.458	2.346	
		비점	6.704	6.606	6.513	6.424	6.339	6.258	6.183	
		계	9.811	9.568	9.340	9.121	8.913	8.716	8.529	
	유등A	생활계	점	6.879	7.045	7.012	6.980	6.958	6.933	6.914
			비점	0.000	0.000	0.000	0.000	0.000	0.000	0.000
			계	6.879	7.045	7.012	6.980	6.958	6.933	6.914
축산계		점	1.094	1.053	1.014	0.978	0.942	0.909	0.877	
		비점	14.185	13.837	13.737	13.647	13.567	13.492	13.421	
		계	15.279	14.890	14.751	14.625	14.509	14.401	14.298	
산업계		점	0.957	0.992	0.992	0.990	0.990	0.990	0.990	
		비점	0.000	0.000	0.000	0.000	0.000	0.000	0.000	
		계	0.957	0.992	0.992	0.990	0.990	0.990	0.990	
토지계		점	0.000	0.000	0.000	0.000	0.000	0.000	0.000	
		비점	32.317	32.683	32.731	32.773	32.871	32.903	32.929	
		계	32.317	32.683	32.731	32.773	32.871	32.903	32.929	
양식계		점	0.071	0.071	0.071	0.071	0.071	0.071	0.071	
		비점	0.000	0.000	0.000	0.000	0.000	0.000	0.000	
		계	0.071	0.071	0.071	0.071	0.071	0.071	0.071	
매립계		점	0.000	0.000	0.000	0.000	0.000	0.000	0.000	
		비점	0.000	0.000	0.000	0.000	0.000	0.000	0.000	
		계	0.000	0.000	0.000	0.000	0.000	0.000	0.000	
합계		점	9.001	9.161	9.089	9.019	8.961	8.903	8.852	
		비점	46.502	46.520	46.468	46.420	46.438	46.395	46.350	
		계	55.503	55.681	55.557	55.439	55.399	55.298	55.202	

라. 지역개발계획

〈표 1-13〉 금산군 단위유역별 지역개발부하량(kg/일)(누적)

단위 유역	대상 물질	준공 년도	지역개발부하량(kg/일)														
			합계				개발계획								여유량		
							기승인				추가계획						
			개발 계획 건수	소계	점	비점	개발 계획 건수	소계	점	비점	개발 계획 건수	소계	점	비점	소계	점	비점
금분D	T-P	2016년	7	5.162	1.538	3.624	7	0.474	0.304	0.170	0	0.000	0.000	0.000	4.688	1.234	3.454
		2017년	3	4.941	1.301	3.640	3	0.068	0.019	0.049	0	0.000	0.000	0.000	4.873	1.282	3.591
		2018년	0	5.010	1.317	3.693	0	0.000	0.000	0.000	0	0.000	0.000	0.000	5.010	1.317	3.693
		2019년	0	5.093	1.333	3.760	0	0.000	0.000	0.000	0	0.000	0.000	0.000	5.093	1.333	3.760
		2020년	1	5.246	1.448	3.798	1	0.122	0.111	0.011	0	0.000	0.000	0.000	5.124	1.337	3.787
		합계	11	25.452	6.937	18.515	11	0.664	0.434	0.230	0	0.000	0.000	0.000	5.124	1.337	3.787
금분E	T-P	2016년	0	0.276	0.108	0.168	0	0.000	0.000	0.000	0	0.000	0.000	0.000	0.276	0.108	0.168
		2017년	0	0.288	0.113	0.175	0	0.000	0.000	0.000	0	0.000	0.000	0.000	0.288	0.113	0.175
		2018년	0	0.297	0.117	0.180	0	0.000	0.000	0.000	0	0.000	0.000	0.000	0.297	0.117	0.180
		2019년	0	0.303	0.119	0.184	0	0.000	0.000	0.000	0	0.000	0.000	0.000	0.303	0.119	0.184
		2020년	0	0.306	0.120	0.186	0	0.000	0.000	0.000	0	0.000	0.000	0.000	0.306	0.120	0.186
		합계	0	1.470	0.577	0.893	0	0.000	0.000	0.000	0	0.000	0.000	0.000	0.306	0.120	0.186
금분F	T-P	2016년	0	2.629	1.106	1.523	0	0.000	0.000	0.000	0	0.000	0.000	0.000	2.629	1.106	1.523
		2017년	0	2.741	1.155	1.586	0	0.000	0.000	0.000	0	0.000	0.000	0.000	2.741	1.155	1.586
		2018년	0	2.822	1.188	1.634	0	0.000	0.000	0.000	0	0.000	0.000	0.000	2.822	1.188	1.634
		2019년	0	2.877	1.211	1.666	0	0.000	0.000	0.000	0	0.000	0.000	0.000	2.877	1.211	1.666
		2020년	2	2.900	1.220	1.680	2	0.001	0.001	0.000	0	0.000	0.000	0.000	2.899	1.219	1.680
		합계	2	13.969	5.880	8.089	2	0.001	0.001	0.000	0	0.000	0.000	0.000	2.899	1.219	1.680
갑천A	T-P	2016년	0	0.007	0.001	0.006	0	0.000	0.000	0.000	0	0.000	0.000	0.000	0.007	0.001	0.006
		2017년	0	0.007	0.001	0.006	0	0.000	0.000	0.000	0	0.000	0.000	0.000	0.007	0.001	0.006
		2018년	0	0.007	0.001	0.006	0	0.000	0.000	0.000	0	0.000	0.000	0.000	0.007	0.001	0.006
		2019년	0	0.007	0.001	0.006	0	0.000	0.000	0.000	0	0.000	0.000	0.000	0.007	0.001	0.006
		2020년	0	0.007	0.001	0.006	0	0.000	0.000	0.000	0	0.000	0.000	0.000	0.007	0.001	0.006
		합계	0	0.035	0.005	0.030	0	0.000	0.000	0.000	0	0.000	0.000	0.000	0.007	0.001	0.006
논산A	T-P	2016년	0	0.719	0.083	0.636	0	0.000	0.000	0.000	0	0.000	0.000	0.000	0.719	0.083	0.636
		2017년	0	0.748	0.086	0.662	0	0.000	0.000	0.000	0	0.000	0.000	0.000	0.748	0.086	0.662
		2018년	0	0.771	0.088	0.683	0	0.000	0.000	0.000	0	0.000	0.000	0.000	0.771	0.088	0.683
		2019년	0	0.787	0.090	0.697	0	0.000	0.000	0.000	0	0.000	0.000	0.000	0.787	0.090	0.697
		2020년	0	0.795	0.091	0.704	0	0.000	0.000	0.000	0	0.000	0.000	0.000	0.795	0.091	0.704
		합계	0	3.820	0.438	3.382	0	0.000	0.000	0.000	0	0.000	0.000	0.000	0.795	0.091	0.704

※ 지역개발부하량 중 기승인 개발 및 추가계획은 개발계획이 확정된 계획의 개발부하량이며 여유부하량은 장래 개발수요에 대한 여유 개발부하량임

<표 1-14> 금산군 3단계 개발계획 현황

단위 구역	소유역명	개발계획명 (사업명)	행정구역			준공 년도	계획인구 (인)		개발 면적 (km ²)	BOD 배출부하량 (kg/일)			T-P 배출부하량 (kg/일)		
			시군구	읍면동	동리		가정 인구	영업 인구		계	점	비점	계	점	비점
금본D	금본D02	관천 자연재해위험개선지구 정비사업	금산군	부리면	관천리	2017	0	0	0.088	0.00	0.00	0.00	0.000	0.000	0.000
	금본D04	바이오빌리지 공장부지 조성사업	금산군	군북면	천을리	2017	0	0	0.015	0.82	0.10	0.72	0.034	0.019	0.015
		(주)맥홀딩스코리아외 1개 공장부지조성 (주)맥홀딩스코리아)	금산군	제원면	명곡리	2016	0	0	0.030	2.62	0.63	1.99	0.171	0.125	0.046
		(주)맥홀딩스코리아외 1개 공장부지조성 (주)산맥글로벌)	금산군	제원면	명곡리	2016	0	0	0.030	2.63	0.61	2.02	0.167	0.120	0.047
	금본D05	개발촉진지구 진입도로 개설 및 확포장공사	금산군	제원면	수당리	2016	0	0	0.052	2.41	0.00	2.41	0.048	0.000	0.048
		금성면 도곡리 버섯재배사부지 조성사업	금산군	금성면	도곡리	2016	0	0	0.015	0.00	0.00	0.00	0.000	0.000	0.000
		금성면 양전리 근린생활시설 조성사업(감*경)	금산군	금성면	양전리	2016	0	0	0.023	1.24	0.26	0.98	0.069	0.049	0.020
		대림산업 공장 조성	금산군	제원면	수당리	2017	0	0	0.018	1.53	0.07	1.46	0.034	0.000	0.034
	금본D06	남이면소재지 종합정비사업	금산군	남이면	하금리	2016	0	0	0.021	0.69	0.10	0.59	0.019	0.010	0.009
	금본D10	금산인삼헬스케어특구지 정(변경) 사업	금산군	금산읍	신대리	2020	0	0	0.032	2.61	1.84	0.77	0.122	0.111	0.011
		남일면 초현리 개간조성사업	금산군	남일면	초현리	2016	0	0	0.009	0.00	0.00	0.00	0.000	0.000	0.000
	합계(계획건수 : 11건)						0	0	0.333	14.55	3.61	10.9 4	0.664	0.434	0.230
금본F	금본F18	청천근린공원 조성사업	금산군	추부면	마전리	2020	2	0	0.052	0.00	0.00	0.00	0.000	0.000	0.000
		태실근린공원 조성사업	금산군	추부면	마전리	2020	0	0	0.013	0.02	0.02	0.00	0.001	0.001	0.000
	합계(계획건수 : 2건)						2	0	0.065	0.02	0.02	0.00	0.001	0.001	0.000
유등A	유등A01	(주)신덕개발 석산개발사업	금산군	복수면	구례리	2017	0	0	0.244	0.00	0.00	0.00	0.000	0.000	0.000
	유등A03	복수~대전간 지방도 4차선 확포장 공사	금산군	복수면	지량리	2018	0	0	0.248	4.19	0.00	4.19	0.061	0.000	0.061
	합계(계획건수 : 2건)						0	0	0.248	4.19	0.00	4.19	0.061	0.000	0.061

마. 삭감계획

1) 삭감방안별 삭감부하량

〈표 1-15〉 단위유역별 삭감방안 및 삭감부하량

단위 유역	삭감방안	계획 건수	오염원 그룹별	삭감부하량(kg/일)					
				BOD			T-P		
				합계	점	비점	합계	점	비점
금본D	환경기초시설 신·증설	16	생활계	30.63	30.63	0.00	1.815	1.815	0.000
	방류수 수질개선	0	-	0.00	0.00	0.00	0.000	0.000	0.000
	환경기초시설 관거정비 및 확대	0	-	0.00	0.00	0.00	0.000	0.000	0.000
	비점저감시설 신·증설	0	-	0.00	0.00	0.00	0.000	0.000	0.000
	합류식하수도 월류수 저감시설	0	-	0.00	0.00	0.00	0.000	0.000	0.000
	간이공공하수처리시설	0	-	0.00	0.00	0.00	0.000	0.000	0.000
	기타	0	-	0.00	0.00	0.00	0.000	0.000	0.000
합계		16		30.63	30.63	0.00	1.815	1.815	0.000
금본E	환경기초시설 신·증설	1	생활계	0.11	0.11	0.00	0.012	0.012	0.000
	방류수 수질개선	0	-	0.00	0.00	0.00	0.000	0.000	0.000
	환경기초시설 관거정비 및 확대	0	-	0.00	0.00	0.00	0.000	0.000	0.000
	비점저감시설 신·증설	0	-	0.00	0.00	0.00	0.000	0.000	0.000
	합류식하수도 월류수 저감시설	0	-	0.00	0.00	0.00	0.000	0.000	0.000
	간이공공하수처리시설	0	-	0.00	0.00	0.00	0.000	0.000	0.000
	기타	0	-	0.00	0.00	0.00	0.000	0.000	0.000
합계		1		0.11	0.11	0.00	0.012	0.012	0.000
금본F	환경기초시설 신·증설	2	생활계	3.57	3.57	0.00	0.149	0.149	0.000
	방류수 수질개선	0	-	0.00	0.00	0.00	0.000	0.000	0.000
	환경기초시설 관거정비 및 확대	0	-	0.00	0.00	0.00	0.000	0.000	0.000
	비점저감시설 신·증설	0	-	0.00	0.00	0.00	0.000	0.000	0.000
	합류식하수도 월류수 저감시설	0	-	0.00	0.00	0.00	0.000	0.000	0.000
	간이공공하수처리시설	0	-	0.00	0.00	0.00	0.000	0.000	0.000
	기타	0	-	0.00	0.00	0.00	0.000	0.000	0.000
합계		2		3.57	3.57	0.00	0.149	0.149	0.000
갑천A	환경기초시설 신·증설	0	-	3.57	3.57	0.00	0.149	0.149	0.000
	방류수 수질개선	0	-	0.00	0.00	0.00	0.000	0.000	0.000
	환경기초시설 관거정비 및 확대	0	-	0.00	0.00	0.00	0.000	0.000	0.000
	비점저감시설 신·증설	0	-	0.00	0.00	0.00	0.000	0.000	0.000
	합류식하수도 월류수 저감시설	0	-	0.00	0.00	0.00	0.000	0.000	0.000
	간이공공하수처리시설	0	-	0.00	0.00	0.00	0.000	0.000	0.000
	기타	0	-	0.00	0.00	0.00	0.000	0.000	0.000
합계		0		3.57	3.57	0.00	0.149	0.149	0.000

단위 구역	삭감방안	계획 건수	오염원 그룹별	삭감부하량(kg/일)					
				BOD			T-P		
				합계	점	비점	합계	점	비점
논산A	환경기초시설 신·증설	0	-	0.00	0.00	0.00	0.000	0.000	0.000
	방류수 수질개선	0	-	0.00	0.00	0.00	0.000	0.000	0.000
	환경기초시설 관거정비 및 확대	0	-	0.00	0.00	0.00	0.000	0.000	0.000
	비점저감시설 신·증설	0	-	0.00	0.00	0.00	0.000	0.000	0.000
	합류식하수도 월류수 저감시설	0	-	0.00	0.00	0.00	0.000	0.000	0.000
	간이공공하수처리시설	0	-	0.00	0.00	0.00	0.000	0.000	0.000
	기타	0	-	0.00	0.00	0.00	0.000	0.000	0.000
합계		0		0.00	0.00	0.00	0.000	0.000	0.000

<표 1-16> 단위구역별 주요 삭감시설 설치계획

단위 구역	삭감계획명	시군구	읍면동	동리	준공 년도	오염원 그룹별	삭감부하량(kg/일)					
							BOD			T-P		
							합계	점	비점	합계	점	비점
금본D	도곡 마을하수처리시설 신설	금산군	금성면	도곡리	2019	생활계	1.48	1.48	0.00	0.074	0.074	0.000
	수당 마을하수처리시설 신설	금산군	제원면	수당리	2018	생활계	1.00	1.00	0.00	0.033	0.033	0.000
	저곡1 마을하수처리시설 신설	금산군	제원면	저곡리	2019	생활계	1.39	1.39	0.00	0.083	0.083	0.000
	원골 마을하수처리시설 신설	금산군	제원면	천내리	2019	생활계	2.60	2.60	0.00	0.230	0.230	0.000
	금산하수종말처리장 기존	금산군	금산읍	신대리	2020	생활계	3.90	3.90	0.00	0.359	0.359	0.000
	성곡 마을하수처리시설 신설	금산군	남이면	성곡리	2017	생활계	2.26	2.26	0.00	0.063	0.063	0.000
	하류 마을하수처리시설 신설	금산군	금성면	하류리	2018	생활계	1.94	1.94	0.00	0.067	0.067	0.000
	명곡2 마을하수처리시설 신설	금산군	제원면	명곡리	2020	생활계	1.42	1.42	0.00	0.044	0.044	0.000
	구역 마을하수처리시설 신설	금산군	제원면	구역리	2018	생활계	1.67	1.67	0.00	0.052	0.052	0.000
	용화 마을하수처리시설 신설	금산군	제원면	용화리	2020	생활계	0.85	0.85	0.00	0.123	0.123	0.000
	선원1 마을하수처리시설 신설	금산군	부리면	선원리	2020	생활계	2.19	2.19	0.00	0.098	0.098	0.000
	조정 마을하수처리시설 신설	금산군	군북면	조정리	2020	생활계	2.67	2.67	0.00	0.122	0.122	0.000
	신정1 마을하수처리시설 신설	금산군	남일면	신정리	2020	생활계	4.22	4.22	0.00	0.294	0.294	0.000
	신동1 마을하수처리시설 신설	금산군	남일면	신동리	2020	생활계	1.31	1.31	0.00	0.095	0.095	0.000
	신천1 마을하수처리시설 신설	금산군	남일면	신천리	2020	생활계	1.22	1.22	0.00	0.058	0.058	0.000
	흑암1 마을하수처리시설 신설	금산군	남이면	흑암리	2020	생활계	0.51	0.51	0.00	0.020	0.020	0.000
합계(계획건수 : 16건)							30.63	30.63	0.00	1.815	1.815	0.000
금본E	원골 마을하수처리시설 신설	금산군	제원면	천내리	2019	생활계	0.11	0.11	0.00	0.012	0.012	0.000
	합계(계획건수 : 1건)						0.11	0.11	0.00	0.012	0.012	0.000
금본F	보광 마을하수처리시설 신설	금산군	군북면	보광리	2020	생활계	1.29	1.29	0.00	0.042	0.042	0.000
	상곡 마을하수처리시설 신설	금산군	군북면	상곡리	2020	생활계	2.28	2.28	0.00	0.107	0.107	0.000
	합계(계획건수 : 2건)						3.57	3.57	0.00	0.149	0.149	0.000

가) 환경기초시설 신·증설

<표 1-17> 단위유역별 환경기초시설 신·증설 삭감부하량

단위 유역	삭감계획명	구분	점/비 점	시군구	읍면동	동리	준공 년도	시설용량 (m³/일)		삭감계획 전 배출부하량 (kg/일)		삭감계획 후 배출부하량 (kg/일)		삭감부하량 (kg/일)	
								2014년	증설	BOD	T-P	BOD	T-P	BOD	T-P
금분D	금산하수종말처리시설	기존	점	금산군	금성면	양전리	2020	10,000	14,000	42.50	1.863	42.50	1.863	0.00	0.000
	금산하수종말처리시설	기존	점	금산군	군북면	호터리	2020	10,000	14,000	40.12	1.990	38.39	1.856	1.73	0.134
	금산하수종말처리시설	기존	점	금산군	남일면	마장리	2020	10,000	14,000	32.78	1.811	30.94	1.588	1.84	0.223
	금산하수종말처리시설	기존	점	금산군	금산읍	신대리	2020	10,000	14,000	69.11	2.901	69.11	2.901	0.00	0.000
	도곡 마을하수처리시설	신설	점	금산군	금성면	도곡리	2019	-	50	30.45	1.938	29.13	1.865	1.32	0.073
	수당 마을하수처리시설	신설	점	금산군	제원면	수당리	2018	-	70	55.24	2.347	54.37	2.316	0.87	0.031
	저곡1 마을하수처리시설	신설	점	금산군	제원면	저곡리	2019	-	40	14.53	0.945	13.28	0.863	1.25	0.082
	원골 마을하수처리시설	신설	점	금산군	제원면	천내리	2019	-	60	34.20	2.192	31.82	1.964	2.38	0.228
	성곡 마을하수처리시설	신설	점	금산군	남이면	성곡리	2017	-	80	33.95	2.176	31.99	2.115	1.96	0.061
	하류 마을하수처리시설	신설	점	금산군	금성면	하류리	2018	-	70	26.14	1.941	24.44	1.875	1.70	0.066
	명곡2 마을하수처리시설	신설	점	금산군	제원면	명곡리	2020	-	40	30.34	1.744	29.10	1.701	1.24	0.043
	구역 마을하수처리시설	신설	점	금산군	제원면	구역리	2018	-	60	18.10	0.859	17.51	0.873	0.59	-0.014
	구역 마을하수처리시설	신설	점	금산군	제원면	동곡리	2018	-	60	20.00	1.503	19.13	1.438	0.87	0.065
	용화 마을하수처리시설	신설	점	금산군	제원면	용화리	2020	-	40	26.85	1.676	26.03	1.553	0.82	0.123
	선원1 마을하수처리시설	신설	점	금산군	부리면	선원리	2020	-	50	50.18	2.588	48.24	2.492	1.94	0.096
	조정 마을하수처리시설	신설	점	금산군	군북면	조정리	2020	-	40	21.79	1.393	19.44	1.272	2.35	0.121
	신정1 마을하수처리시설	신설	점	금산군	남일면	신정리	2020	-	60	48.95	3.145	45.16	2.854	3.79	0.291
	신동1 마을하수처리시설	신설	점	금산군	남일면	신동리	2020	-	40	24.35	2.040	23.17	1.945	1.18	0.095
	신천1 마을하수처리시설	신설	점	금산군	남일면	신천리	2020	-	40	28.82	1.750	27.75	1.692	1.07	0.058
	흑암1 마을하수처리시설	신설	점	금산군	남이면	흑암리	2020	-	40	27.70	1.613	27.25	1.594	0.45	0.019
합계(계획건수 : 20건)										676.10	38.415	648.75	36.620	27.35	1.795
금분E	원골 마을하수처리시설	신설	점	금산군	제원면	천내리	2019	-	60	3.76	0.392	3.66	0.380	0.10	0.012
	용화 마을하수처리시설	신설	점	금산군	제원면	용화리	2020	-	40	0.97	0.146	0.97	0.146	0.00	0.000
합계(계획건수 : 2건)										4.73	0.538	4.63	0.526	0.10	0.012
금분F	보광 마을하수처리시설	신설	점	금산군	군북면	보광리	2020	-	30	0.00	0.000	0.00	0.000	0.00	0.000
	상곡 마을하수처리시설	신설	점	금산군	군북면	상곡리	2020	-	40	15.94	1.169	14.82	1.128	1.12	0.041
합계(계획건수 : 2건)										33.68	2.741	31.66	2.636	2.02	0.105

나) 방류수 수질개선

<표 1-18> 단위유역별 방류수 수질개선에 의한 삭감부하량(해당없음)

단위 유역	삭감계획명	시군구	읍면동	동리	준공 년도	시설용량 (m³/일)	방류유량 (m³/일)	방류농도 (mg/L)		계획농도 (mg/L)		삭감부하량 (kg/일)	
								BOD	T-P	BOD	T-P	BOD	T-P
합계(계획건수 : 건)													

다) 환경기초시설 관거정비 및 확대

<표 1-19> 단위유역별 환경기초시설 관거정비 및 확대에 의한 삭감부하량(해당없음)

단위 유역	삭감계획명	점/ 비점	시군구	읍면동	동리	준공 년도	삭감계획 전 배출부하량 (kg/일)		삭감계획 후 배출부하량 (kg/일)		삭감부하량 (kg/일)	
							BOD	T-P	BOD	T-P	BOD	T-P
합계(계획건수 : 건)												

라) 비점오염저감시설 신·증설

<표 1-20> 단위유역별 비점오염저감시설에 의한 삭감부하량(해당없음)

단위 유역	삭감계획명	점/ 비점	시군구	읍면동	동리	준공 년도	시설 규모 (m³/일)	처리 공법	삭감대상 지목별 면적(km²)					
									전	답	임야	대지	기타	합계
합계(계획건수 : 건)														

삭감계획명	설계기준 강우(mm)	강우 처리비	삭감대상 부하비		발생부하량 (kg/일)		삭감대상 부하량(kg/일)		처리효율 (%)		삭감부하량 (kg/일)	
			BOD	T-P	BOD	T-P	BOD	T-P	BOD	T-P	BOD	T-P

마) 합류식하수 관거월류수 저감시설

<표 1-21> 단위유역별 합류식하수 관거월류수 저감시설에 의한 삭감부하량(해당없음)

단위 유역	삭감계획명	점/ 비점	시군구	읍면동	동리	준공 년도	시설 규모 (m³/일)	처리 공법	대상 유량 (m³/일)	월류농도 (mg/L)		계획농도 (mg/L)		삭감부하량 (kg/일)		연계 처리 시설명
										BOD	T-P	BOD	T-P	BOD	T-P	
합계(계획건수 : 건)																

바) 간이공공하수처리시설 설치

<표 1-22> 단위유역별 간이공공하수처리시설 설치에 의한 삭감부하량(해당없음)

단위 유역	삭감계획명	점/ 비점	시군구	읍면동	동리	준공 년도	시설규모 (m³/일)	대상유량 (m³/일)	간이처리방류 농도(mg/L)		계획농도 (mg/L)		삭감부하량 (kg/일)	
									BOD	T-P	BOD	T-P	BOD	T-P
합계(계획건수 : 건)														

바. 총량관리 할당부하량 및 연차별 할당부하량

1) 총량관리 할당부하량

○ T-P

<표 1-23> 금산군 최종년도 오염원그룹별 T-P 할당부하량 할당내역(kg/일)

단위 유역	오염원그룹		배출부하량			할당부하량					삭감 목표 부하량	삭감 부하량	삭감후 최종배 출 부하량	잔여량	
			기존	최초	삭감전 최종	계	오염 원	지역개발부하량							
								계	개발 계획	여유량					
			A	B	C	D=c+d	c	d=d1+d2	d1	d2	E=C-D	F	G=C-F	H=D-G	
금본D	생활계	점	10.448	10.867	12.180	11.473	10.115	1.358	0.354	1.004	0.707	1.815	10.365	1.108	
		비점	0.010	0.010	0.010	0.010	0.010	0.000	0.000	0.000	0.000	0.000	0.010	0.000	
		계	10.458	10.877	12.190	11.483	10.125	1.358	0.354	0.354	1.004	0.707	1.815	10.375	1.108
	축산계	점	2.371	2.270	2.086	2.317	2.108	0.209	0.000	0.209	0.000	0.000	2.086	0.231	
		비점	30.915	27.241	16.117	16.175	15.687	0.488	0.000	0.488	0.000	0.000	16.117	0.058	
		계	33.286	29.511	18.203	18.492	17.795	0.697	0.000	0.697	0.000	0.000	18.203	0.289	
	산업계	점	1.065	1.116	1.328	1.465	1.261	0.204	0.080	0.124	0.000	0.000	1.328	0.137	
		비점	0.000	0.000	0.000	0.000	0.000	0.000	0.000	0.000	0.000	0.000	0.000	0.000	
		계	1.065	1.116	1.328	1.465	1.261	0.204	0.080	0.080	0.124	0.000	0.000	1.328	0.137
	토지계	점	0.000	0.000	0.000	0.000	0.000	0.000	0.000	0.000	0.000	0.000	0.000	0.000	
		비점	104.291	105.057	109.044	109.453	105.924	3.529	0.230	3.299	0.000	0.000	109.044	0.409	
		계	104.291	105.057	109.044	109.453	105.924	3.529	0.230	0.230	3.299	0.000	0.000	109.044	0.409
	양식계	점	0.000	0.000	0.000	0.000	0.000	0.000	0.000	0.000	0.000	0.000	0.000	0.000	
		비점	0.000	0.000	0.000	0.000	0.000	0.000	0.000	0.000	0.000	0.000	0.000	0.000	
		계	0.000	0.000	0.000	0.000	0.000	0.000	0.000	0.000	0.000	0.000	0.000	0.000	
	매립계	점	0.002	0.002	0.002	0.002	0.002	0.000	0.000	0.000	0.000	0.000	0.002	0.000	
		비점	0.000	0.000	0.000	0.000	0.000	0.000	0.000	0.000	0.000	0.000	0.000	0.000	
		계	0.002	0.002	0.002	0.002	0.002	0.000	0.000	0.000	0.000	0.000	0.002	0.000	
	합계	점	13.886	14.255	15.596	15.257	13.486	1.771	0.434	1.337	0.707	1.815	13.781	1.476	
		비점	135.216	132.308	125.171	125.638	121.621	4.017	0.230	0.230	3.787	0.000	0.000	125.171	0.467
		계	149.102	146.563	140.767	140.895	135.107	5.788	0.664	0.664	5.124	0.707	1.815	138.952	1.943
금본E	생활계	점	0.012	0.012	0.132	0.131	0.011	0.120	0.000	0.120	0.001	0.012	0.120	0.011	
		비점	0.000	0.000	0.000	0.000	0.000	0.000	0.000	0.000	0.000	0.000	0.000	0.000	
		계	0.012	0.012	0.132	0.131	0.011	0.120	0.000	0.000	0.120	0.001	0.012	0.120	0.011
	축산계	점	0.000	0.000	0.000	0.000	0.000	0.000	0.000	0.000	0.000	0.000	0.000	0.000	

단위 구역	오염원그룹		배출부하량			할당부하량					삭감 목표 부하량	삭감 부하량	삭감후 최종배 출 부하량	잔여량
			기존	최초	삭감전 최종	계	오염 원	지역개발부하량						
								계	개발 계획	여유량				
			A	B	C	D=c+d	c	d=d1+d2	d1	d2	E=C-D	F	G=C-F	H=D-G
		비점	0.007	0.006	0.004	0.004	0.003	0.001	0.000	0.001	0.000	0.000	0.004	0.000
		계	0.007	0.006	0.004	0.004	0.003	0.001	0.000	0.001	0.000	0.000	0.004	0.000
	산업계	점	0.000	0.000	0.000	0.000	0.000	0.000	0.000	0.000	0.000	0.000	0.000	0.000
		비점	0.000	0.000	0.000	0.000	0.000	0.000	0.000	0.000	0.000	0.000	0.000	0.000
		계	0.000	0.000	0.000	0.000	0.000	0.000	0.000	0.000	0.000	0.000	0.000	0.000
		토지계	점	0.000	0.000	0.000	0.000	0.000	0.000	0.000	0.000	0.000	0.000	0.000
	비점		0.527	0.527	0.711	0.722	0.537	0.185	0.000	0.185	0.000	0.000	0.711	0.011
		계	0.527	0.527	0.711	0.722	0.537	0.185	0.000	0.185	0.000	0.000	0.711	0.011
		양식계	점	0.000	0.000	0.000	0.000	0.000	0.000	0.000	0.000	0.000	0.000	0.000
	비점		0.000	0.000	0.000	0.000	0.000	0.000	0.000	0.000	0.000	0.000	0.000	0.000
		계	0.000	0.000	0.000	0.000	0.000	0.000	0.000	0.000	0.000	0.000	0.000	0.000
		매립계	점	0.000	0.000	0.000	0.000	0.000	0.000	0.000	0.000	0.000	0.000	0.000
	비점		0.000	0.000	0.000	0.000	0.000	0.000	0.000	0.000	0.000	0.000	0.000	0.000
		계	0.000	0.000	0.000	0.000	0.000	0.000	0.000	0.000	0.000	0.000	0.000	0.000
		합계	점	0.012	0.012	0.132	0.131	0.011	0.120	0.000	0.120	0.001	0.012	0.120
	비점		0.534	0.533	0.715	0.726	0.540	0.186	0.000	0.186	0.000	0.000	0.715	0.011
		계	0.546	0.545	0.847	0.857	0.551	0.306	0.000	0.306	0.001	0.012	0.835	0.022
		생활계	점	3.052	3.272	4.059	3.929	3.046	0.883	0.001	0.882	0.130	0.149	3.910
	비점		0.006	0.005	0.005	0.005	0.005	0.000	0.000	0.000	0.000	0.000	0.005	0.000
	계		3.058	3.277	4.064	3.934	3.051	0.883	0.001	0.882	0.130	0.149	3.915	0.019
	축산계	점	0.075	0.071	0.071	0.071	0.055	0.016	0.000	0.016	0.000	0.000	0.071	0.000
		비점	4.109	3.973	3.841	3.864	3.641	0.223	0.000	0.223	0.000	0.000	3.841	0.023
		계	4.184	4.044	3.912	3.935	3.696	0.239	0.000	0.239	0.000	0.000	3.912	0.023
	산업계	점	1.100	1.100	1.421	1.428	1.107	0.321	0.000	0.321	0.000	0.000	1.421	0.007
비점		0.000	0.000	0.000	0.000	0.000	0.000	0.000	0.000	0.000	0.000	0.000	0.000	
계		1.100	1.100	1.421	1.428	1.107	0.321	0.000	0.321	0.000	0.000	1.421	0.007	
토지계	점	0.000	0.000	0.000	0.000	0.000	0.000	0.000	0.000	0.000	0.000	0.000	0.000	
	비점	23.391	23.540	25.080	25.230	23.773	1.457	0.000	1.457	0.000	0.000	25.080	0.150	
	계	23.391	23.540	25.080	25.230	23.773	1.457	0.000	1.457	0.000	0.000	25.080	0.150	
양식계	점	0.000	0.000	0.000	0.000	0.000	0.000	0.000	0.000	0.000	0.000	0.000	0.000	
	비점	0.000	0.000	0.000	0.000	0.000	0.000	0.000	0.000	0.000	0.000	0.000	0.000	
	계	0.000	0.000	0.000	0.000	0.000	0.000	0.000	0.000	0.000	0.000	0.000	0.000	
매립계	점	0.000	0.000	0.000	0.000	0.000	0.000	0.000	0.000	0.000	0.000	0.000	0.000	
	비점	0.000	0.000	0.000	0.000	0.000	0.000	0.000	0.000	0.000	0.000	0.000	0.000	
	계	0.000	0.000	0.000	0.000	0.000	0.000	0.000	0.000	0.000	0.000	0.000	0.000	
합계	점	4.227	4.443	5.551	5.428	4.208	1.220	0.001	1.219	0.130	0.149	5.402	0.026	

단위 구역	오염원그룹		배출부하량			할당부하량					삭감 목표 부하량	삭감 부하량	삭감후 최종배 출 부하량	잔여량
			기존	최초	삭감전 최종	계	오염 원	지역개발부하량						
								계	개발 계획	여유량				
A	B	C	D=c+d	c	d=d1+d2	d1	d2	E=C-D	F	G=C-F	H=D-G			
		비점	27.506	27.518	28.926	29.099	27.419	1.680	0.000	1.680	0.000	0.000	28.926	0.173
		계	31.733	31.961	34.477	34.527	31.627	2.900	0.001	2.899	0.130	0.149	34.328	0.199
갑천A	생활계	점	0.195	0.191	0.184	0.216	0.215	0.001	0.000	0.001	0.000	0.000	0.184	0.032
		비점	0.000	0.000	0.000	0.000	0.000	0.000	0.000	0.000	0.000	0.000	0.000	0.000
		계	0.195	0.191	0.184	0.216	0.215	0.001	0.000	0.001	0.000	0.000	0.184	0.032
	축산계	점	0.000	0.000	0.000	0.000	0.000	0.000	0.000	0.000	0.000	0.000	0.000	0.000
		비점	0.069	0.070	0.072	0.072	0.072	0.000	0.000	0.000	0.000	0.000	0.072	0.000
		계	0.069	0.070	0.072	0.072	0.072	0.000	0.000	0.000	0.000	0.000	0.072	0.000
	산업계	점	0.000	0.000	0.000	0.000	0.000	0.000	0.000	0.000	0.000	0.000	0.000	0.000
		비점	0.000	0.000	0.000	0.000	0.000	0.000	0.000	0.000	0.000	0.000	0.000	0.000
		계	0.000	0.000	0.000	0.000	0.000	0.000	0.000	0.000	0.000	0.000	0.000	0.000
	토지계	점	0.000	0.000	0.000	0.000	0.000	0.000	0.000	0.000	0.000	0.000	0.000	0.000
		비점	3.640	3.640	3.643	3.661	3.655	0.006	0.000	0.006	0.000	0.000	3.643	0.018
		계	3.640	3.640	3.643	3.661	3.655	0.006	0.000	0.006	0.000	0.000	3.643	0.018
	양식계	점	0.000	0.000	0.000	0.000	0.000	0.000	0.000	0.000	0.000	0.000	0.000	0.000
		비점	0.000	0.000	0.000	0.000	0.000	0.000	0.000	0.000	0.000	0.000	0.000	0.000
		계	0.000	0.000	0.000	0.000	0.000	0.000	0.000	0.000	0.000	0.000	0.000	0.000
	매립계	점	0.000	0.000	0.000	0.000	0.000	0.000	0.000	0.000	0.000	0.000	0.000	0.000
		비점	0.000	0.000	0.000	0.000	0.000	0.000	0.000	0.000	0.000	0.000	0.000	0.000
		계	0.000	0.000	0.000	0.000	0.000	0.000	0.000	0.000	0.000	0.000	0.000	0.000
	합계	점	0.195	0.191	0.184	0.216	0.215	0.001	0.000	0.001	0.000	0.000	0.184	0.032
		비점	3.709	3.710	3.715	3.733	3.727	0.006	0.000	0.006	0.000	0.000	3.715	0.018
		계	3.904	3.901	3.899	3.949	3.942	0.007	0.000	0.007	0.000	0.000	3.899	0.050
논산A	생활계	점	0.273	0.270	0.273	0.300	0.290	0.010	0.000	0.010	0.000	0.000	0.273	0.027
		비점	0.000	0.000	0.000	0.000	0.000	0.000	0.000	0.000	0.000	0.000	0.000	0.000
		계	0.273	0.270	0.273	0.300	0.290	0.010	0.000	0.010	0.000	0.000	0.273	0.027
	축산계	점	2.834	2.692	2.164	2.375	2.294	0.081	0.000	0.081	0.000	0.000	2.164	0.211
		비점	2.095	1.995	1.743	1.791	1.613	0.178	0.000	0.178	0.000	0.000	1.743	0.048
		계	4.929	4.687	3.907	4.166	3.907	0.259	0.000	0.259	0.000	0.000	3.907	0.259
	산업계	점	0.000	0.000	0.000	0.000	0.000	0.000	0.000	0.000	0.000	0.000	0.000	0.000
		비점	0.000	0.000	0.000	0.000	0.000	0.000	0.000	0.000	0.000	0.000	0.000	0.000
		계	0.000	0.000	0.000	0.000	0.000	0.000	0.000	0.000	0.000	0.000	0.000	0.000
	토지계	점	0.000	0.000	0.000	0.000	0.000	0.000	0.000	0.000	0.000	0.000	0.000	0.000
		비점	4.609	4.611	5.144	5.288	4.762	0.526	0.000	0.526	0.000	0.000	5.144	0.144
		계	4.609	4.611	5.144	5.288	4.762	0.526	0.000	0.526	0.000	0.000	5.144	0.144
	양식계	점	0.000	0.000	0.000	0.000	0.000	0.000	0.000	0.000	0.000	0.000	0.000	0.000
		계	0.000	0.000	0.000	0.000	0.000	0.000	0.000	0.000	0.000	0.000	0.000	0.000

단위 구역	오염원그룹		배출부하량			할당부하량					삭감 목표 부하량	삭감 부하량	삭감후 최종배 출 부하량	잔여량
			기존	최초	삭감전 최종	계	오염 원	지역개발부하량						
								계	개발 계획	여유량				
			A	B	C	D=c+ d	c	d=d1+ d2	d1	d2	E=C-D	F	G=C-F	H=D- G
		비점	0.000	0.000	0.000	0.000	0.000	0.000	0.000	0.000	0.000	0.000	0.000	0.000
		계	0.000	0.000	0.000	0.000	0.000	0.000	0.000	0.000	0.000	0.000	0.000	0.000
	매립계	점	0.000	0.000	0.000	0.000	0.000	0.000	0.000	0.000	0.000	0.000	0.000	0.000
		비점	0.000	0.000	0.000	0.000	0.000	0.000	0.000	0.000	0.000	0.000	0.000	0.000
		계	0.000	0.000	0.000	0.000	0.000	0.000	0.000	0.000	0.000	0.000	0.000	0.000
	합계	점	3.107	2.962	2.437	2.675	2.584	0.091	0.000	0.091	0.000	0.000	2.437	0.238
		비점	6.704	6.606	6.887	7.079	6.375	0.704	0.000	0.704	0.000	0.000	6.887	0.192
		계	9.811	9.568	9.324	9.754	8.959	0.795	0.000	0.795	0.000	0.000	9.324	0.430

- 주) 1. 기존배출부하량(A) : 기존년도(시행계획 수립의 기준이 되는 연도, '14년) 배출부하량
2. 최초배출부하량(B) : 기존년도(기본계획 시작 전년도, '15년) 배출부하량
3. 삭감전최종배출부하량(C) : 최초배출부하량에 최종년도까지의 자연증감과 지역개발부하량을 합한 양
4. 할당부하량(D) : 기본계획에서 정하여진 할당부하량
5. 지역개발부하량(d) : 기본계획에서 정하여진 지역개발부하량
6. 삭감목표부하량(E) : 할당부하량을 준수하기 위하여 삭감하여야 할 삭감부하량
(기존오염원부하량+자연증감부하량+지역개발부하량-할당부하량), 기본방침에 의한 산정결과 삭감전최종배출부하량이
할당부하량보다 작아 음수(-)값이므로 총괄표상 없는 것으로 표현함
7. 삭감부하량(F) : 삭감계획부하량
8. 삭감후최종배출부하량(G) : 삭감전최종배출부하량-삭감부하량, 이때 삭감후최종배출부하량은 할당부하량보다 적거나
같아야 함
9. 잔여량(H) : 할당부하량-삭감후최종배출부하량

2) 연차별 할당부하량

○ T-P

〈표 1-24〉 금산군 연차별 T-P 할당부하량 총괄표

단위 구역	구분		연차별 T-P 할당부하량(kg/일)					
			2016년 (시작년도)	2017년	2018년	2019년	2020년 (최종년도)	
금분D	최초배출 부하량	점	14.255	14.255	14.255	14.255	14.255	
		비점	132.308	132.308	132.308	132.308	132.308	
		계	146.563	146.563	146.563	146.563	146.563	
	자연증감 부하량	점	-0.100	-0.188	-0.278	-0.359	-0.430	
		비점	-2.979	-5.523	-7.703	-9.547	-11.154	
		계	-3.079	-5.711	-7.981	-9.906	-11.584	
	지역 개발 부하량	개발 계획	점	0.304	0.323	0.323	0.323	0.434
			비점	0.170	0.219	0.219	0.219	0.230
			계	0.474	0.542	0.542	0.542	0.664
		여유 량	점	1.234	1.282	1.317	1.333	1.337
			비점	3.454	3.591	3.693	3.760	3.787
			계	4.688	4.873	5.010	5.093	5.124
		합계	점	1.538	1.605	1.640	1.656	1.771
			비점	3.624	3.810	3.912	3.979	4.017
			계	5.162	5.415	5.552	5.635	5.788
	악감전배 출부하량	점	15.693	15.672	15.617	15.552	15.596	
		비점	132.953	130.595	128.517	126.740	125.171	
		계	148.646	146.267	144.134	142.292	140.767	
	악감 부하량	점	0.000	0.062	0.213	0.602	1.815	
		비점	0.000	0.000	0.000	0.000	0.000	
		계	0.000	0.062	0.213	0.602	1.815	
	악감후배 출부하량	점	15.693	15.610	15.404	14.950	13.781	
		비점	132.953	130.595	128.517	126.740	125.171	
		계	148.646	146.205	143.921	141.690	138.952	
	할당 부하량	점	16.620	16.580	16.446	16.172	15.257	
		비점	132.953	130.595	128.517	126.740	125.638	
		계	149.573	147.175	144.963	142.912	140.895	
	잔여량	점	0.927	0.970	1.042	1.222	1.476	
		비점	0.000	0.000	0.000	0.000	0.467	
		계	0.927	0.970	1.042	1.222	1.943	

단위 유역	구분		연차별 T-P 할당부하량(kg/일)				
			2016년 (시작년도)	2017년	2018년	2019년	2020년 (최종년도)
금분E	최초배출 부하량	점	0.012	0.012	0.012	0.012	0.012
		비점	0.533	0.533	0.533	0.533	0.533
		계	0.545	0.545	0.545	0.545	0.545
	자연증감 부하량	점	0.000	0.000	0.000	0.000	0.000
		비점	-0.001	-0.002	-0.003	-0.004	-0.004
		계	-0.001	-0.002	-0.003	-0.004	-0.004
	지역 개발 부하량	개발 계획	점	0.000	0.000	0.000	0.000
			비점	0.000	0.000	0.000	0.000
			계	0.000	0.000	0.000	0.000
		여유 량	점	0.108	0.113	0.117	0.119
			비점	0.168	0.175	0.180	0.184
			계	0.276	0.288	0.297	0.303
		합계	점	0.108	0.113	0.117	0.119
			비점	0.168	0.175	0.180	0.184
			계	0.276	0.288	0.297	0.303
	악감전배 출부하량	점	0.120	0.125	0.129	0.131	0.132
		비점	0.700	0.706	0.710	0.713	0.715
		계	0.820	0.831	0.839	0.844	0.847
	악감 부하량	점	0.000	0.000	0.000	0.012	0.012
		비점	0.000	0.000	0.000	0.000	0.000
		계	0.000	0.000	0.000	0.012	0.012
	악감후배 출부하량	점	0.120	0.125	0.129	0.119	0.120
		비점	0.700	0.706	0.710	0.713	0.715
		계	0.820	0.831	0.839	0.832	0.835
	할당 부하량	점	0.122	0.127	0.131	0.130	0.131
		비점	0.711	0.717	0.721	0.724	0.726
		계	0.833	0.844	0.852	0.854	0.857
	잔여량	점	0.002	0.002	0.002	0.011	0.011
		비점	0.011	0.011	0.011	0.011	0.011
		계	0.013	0.013	0.013	0.022	0.022
금분F	최초배출 부하량	점	4.443	4.443	4.443	4.443	4.443
		비점	27.518	27.518	27.518	27.518	27.518
		계	31.961	31.961	31.961	31.961	31.961
	자연증감 부하량	점	-0.024	-0.047	-0.068	-0.091	-0.112
		비점	-0.062	-0.120	-0.174	-0.226	-0.272
		계	-0.086	-0.167	-0.242	-0.317	-0.384

단위 유역	구분			연차별 T-P 할당부하량(kg/일)				
				2016년 (시작년도)	2017년	2018년	2019년	2020년 (최종년도)
	지역 개발 부하량	개발 계획	점	0.000	0.000	0.000	0.000	0.001
			비점	0.000	0.000	0.000	0.000	0.000
			계	0.000	0.000	0.000	0.000	0.001
		여유 량	점	1.107	1.156	1.189	1.212	1.219
			비점	1.523	1.586	1.634	1.666	1.680
			계	2.630	2.742	2.823	2.878	2.899
		합계	점	1.107	1.156	1.189	1.212	1.220
			비점	1.523	1.586	1.634	1.666	1.680
			계	2.630	2.742	2.823	2.878	2.900
	삭감전배 출부하량		점	5.526	5.552	5.564	5.564	5.551
			비점	28.979	28.984	28.978	28.958	28.926
			계	34.505	34.536	34.542	34.522	34.477
	삭감 부하량		점	0.000	0.000	0.000	0.000	0.149
			비점	0.000	0.000	0.000	0.000	0.000
			계	0.000	0.000	0.000	0.000	0.149
	삭감후배 출부하량		점	5.526	5.552	5.564	5.564	5.402
			비점	28.979	28.984	28.978	28.958	28.926
			계	34.505	34.536	34.542	34.522	34.328
	할당 부하량		점	5.545	5.571	5.583	5.583	5.428
			비점	29.129	29.134	29.131	29.114	29.099
			계	34.674	34.705	34.714	34.697	34.527
	잔여량		점	0.019	0.019	0.019	0.019	0.026
			비점	0.150	0.150	0.153	0.156	0.173
			계	0.169	0.169	0.172	0.175	0.199
갑천A	최초배출 부하량		점	0.191	0.191	0.191	0.191	0.191
			비점	3.710	3.710	3.710	3.710	3.710
			계	3.901	3.901	3.901	3.901	3.901
	자연증감 부하량		점	-0.002	-0.004	-0.006	-0.007	-0.008
			비점	0.000	0.000	0.000	0.000	-0.001
			계	-0.002	-0.004	-0.006	-0.007	-0.009
	지역 개발 부하량	개발 계획	점	0.000	0.000	0.000	0.000	0.000
			비점	0.000	0.000	0.000	0.000	0.000
			계	0.000	0.000	0.000	0.000	0.000
		여유 량	점	0.001	0.001	0.001	0.001	0.001
			비점	0.006	0.006	0.006	0.006	0.006
			계	0.007	0.007	0.007	0.007	0.007

단위 구역	구분			연차별 T-P 할당부하량(kg/일)				
				2016년 (시작년도)	2017년	2018년	2019년	2020년 (최종년도)
	합계	점		0.001	0.001	0.001	0.001	0.001
		비점		0.006	0.006	0.006	0.006	0.006
		계		0.007	0.007	0.007	0.007	0.007
	삭감전배 출부하량	점		0.190	0.188	0.186	0.185	0.184
		비점		3.716	3.716	3.716	3.716	3.715
		계		3.906	3.904	3.902	3.901	3.899
	삭감 부하량	점		0.000	0.000	0.000	0.000	0.000
		비점		0.000	0.000	0.000	0.000	0.000
		계		0.000	0.000	0.000	0.000	0.000
	삭감후배 출부하량	점		0.190	0.188	0.186	0.185	0.184
		비점		3.716	3.716	3.716	3.716	3.715
		계		3.906	3.904	3.902	3.901	3.899
	할당 부하량	점		0.216	0.216	0.216	0.216	0.216
		비점		3.732	3.732	3.733	3.733	3.733
		계		3.948	3.948	3.949	3.949	3.949
	잔여량	점		0.026	0.028	0.030	0.031	0.032
		비점		0.016	0.016	0.017	0.017	0.018
		계		0.042	0.044	0.047	0.048	0.050
논산A	최초배출 부하량	점		2.962	2.962	2.962	2.962	2.962
		비점		6.606	6.606	6.606	6.606	6.606
		계		9.568	9.568	9.568	9.568	9.568
	자연증감 부하량	점		-0.135	-0.265	-0.388	-0.504	-0.616
		비점		-0.093	-0.182	-0.267	-0.348	-0.423
		계		-0.228	-0.447	-0.655	-0.852	-1.039
	지역 개발 부하량	개발 계획	점	0.000	0.000	0.000	0.000	0.000
			비점	0.000	0.000	0.000	0.000	0.000
			계	0.000	0.000	0.000	0.000	0.000
		여유 량	점	0.083	0.086	0.088	0.090	0.091
			비점	0.635	0.662	0.683	0.697	0.704
			계	0.718	0.748	0.771	0.787	0.795
		합계	점	0.083	0.086	0.088	0.090	0.091
			비점	0.635	0.662	0.683	0.697	0.704
			계	0.718	0.748	0.771	0.787	0.795
	삭감전배 출부하량	점		2.910	2.783	2.662	2.548	2.437
		비점		7.148	7.086	7.022	6.955	6.887
		계		10.058	9.869	9.684	9.503	9.324

단위 구역	구분		연차별 T-P 할당부하량(kg/일)				
			2016년 (시작년도)	2017년	2018년	2019년	2020년 (최종년도)
	삭감 부하량	점	0.000	0.000	0.000	0.000	0.000
		비점	0.000	0.000	0.000	0.000	0.000
		계	0.000	0.000	0.000	0.000	0.000
	삭감후배 출부하량	점	2.910	2.783	2.662	2.548	2.437
		비점	7.148	7.086	7.022	6.955	6.887
		계	10.058	9.869	9.684	9.503	9.324
	할당 부하량	점	2.910	2.783	2.662	2.548	2.675
		비점	7.293	7.231	7.167	7.100	7.079
		계	10.203	10.014	9.829	9.648	9.754
	잔여량	점	0.000	0.000	0.000	0.000	0.238
		비점	0.145	0.145	0.145	0.145	0.192
		계	0.145	0.145	0.145	0.145	0.430

사. 개별할당시설 지정현황

○ T-P

〈표 1-25〉 금산군 T-P 할당시설 지정현황

단위 유역	시설구분 주1)	행정 구역 (위치)	할당시설명	기준 / 신규	시설 용량 (㎥/일)	계획 배출 유량 (㎥/일)	계획 배출 수질 (mg/L)	할당 부하량 (kg/일)	할당부하량 이행시기(kg/일, 일자) ^{주2)}				
									2016년	2017년	2018년	2019년	2020년
금분D	하수 종말 처리 시설	금산읍	금산 하수종말 처리시설	기준	10,000	10,000	0.300	3.000	3.000	3.000	3.000	3.000	3.000
	폐수 종말 처리 시설	금성면	금산금성농공 단지폐수종말 처리시설	기준	300	300	0.300	0.090	0.090	0.090	0.090	0.090	0.090
		제원면	금산산업단지 폐수종말 처리시설	기준	2,380	2,380	0.300	0.714	0.714	0.714	0.714	0.714	0.714
금분F	하수 종말 처리 시설	추부면	추부 하수종말 처리시설	기준	2,400	2,400	0.300	0.720	0.720	0.720	0.720	0.720	0.720
	폐수 종말 처리 시설	추부면	금산추부농공 단지폐수종말 처리시설	기준	300	300	0.300	0.090	0.090	0.090	0.090	0.090	0.090

주1) 하수종말처리시설, 마을하수도, 폐수종말처리시설, 축산공공처리시설, 기타오폐수배출시설, 민간시설 등으로 구분

주2) 할당부하량 이행시작시점의 일자를 괄호안에 기재(할당부하량이 변경되는 경우에는 변경시점을 기재)

아. 삭감이행계획

○ T-P

〈표 1-26〉 금산군 단위유역별 T-P 삭감부하량 총괄

단위 유역	대상 물질	준공 년도	삭감부하량(kg/일)											
			합계				할당방법에 의한 삭감				할당이외의 방법에 의한 삭감			
			삭감계 획건수	소계	점	비점	삭감계 획건수	소계	점	비점	삭감계 획건수	소계	점	비점
금본D	T-P	2016년	0	0.000	0.000	0.000	0	0.000	0.000	0.000	0	0.000	0.000	0.000
		2017년	1	0.063	0.063	0.000	0	0.000	0.000	0.000	1	0.063	0.063	0.000
		2018년	3	0.152	0.152	0.000	0	0.000	0.000	0.000	3	0.152	0.152	0.000
		2019년	3	0.387	0.387	0.000	0	0.000	0.000	0.000	3	0.387	0.387	0.000
		2020년	9	1.213	1.213	0.000	0	0.000	0.000	0.000	9	1.213	1.213	0.000
		합계	16	1.815	1.815	0.000	0	0.000	0.000	0.000	16	1.815	1.815	0.000
금본E	T-P	2016년	0	0.000	0.000	0.000	0	0.000	0.000	0.000	0	0.000	0.000	0.000
		2017년	0	0.000	0.000	0.000	0	0.000	0.000	0.000	0	0.000	0.000	0.000
		2018년	0	0.000	0.000	0.000	0	0.000	0.000	0.000	0	0.000	0.000	0.000
		2019년	1	0.012	0.012	0.000	0	0.000	0.000	0.000	1	0.012	0.012	0.000
		2020년	0	0.000	0.000	0.000	0	0.000	0.000	0.000	0	0.000	0.000	0.000
		합계	1	0.012	0.012	0.000	0	0.000	0.000	0.000	1	0.012	0.012	0.000
금본F	T-P	2016년	0	0.000	0.000	0.000	0	0.000	0.000	0.000	0	0.000	0.000	0.000
		2017년	0	0.000	0.000	0.000	0	0.000	0.000	0.000	0	0.000	0.000	0.000
		2018년	0	0.000	0.000	0.000	0	0.000	0.000	0.000	0	0.000	0.000	0.000
		2019년	0	0.000	0.000	0.000	0	0.000	0.000	0.000	0	0.000	0.000	0.000
		2020년	2	0.149	0.149	0.000	0	0.000	0.000	0.000	2	0.149	0.149	0.000
		합계	2	0.149	0.149	0.000	0	0.000	0.000	0.000	2	0.149	0.149	0.000
갑천A	T-P	2016년	0	0.000	0.000	0.000	0	0.000	0.000	0.000	0	0.000	0.000	0.000
		2017년	0	0.000	0.000	0.000	0	0.000	0.000	0.000	0	0.000	0.000	0.000
		2018년	0	0.000	0.000	0.000	0	0.000	0.000	0.000	0	0.000	0.000	0.000
		2019년	0	0.000	0.000	0.000	0	0.000	0.000	0.000	0	0.000	0.000	0.000
		2020년	0	0.000	0.000	0.000	0	0.000	0.000	0.000	0	0.000	0.000	0.000
		합계	0	0.000	0.000	0.000	0	0.000	0.000	0.000	0	0.000	0.000	0.000
논산A	T-P	2016년	0	0.000	0.000	0.000	0	0.000	0.000	0.000	0	0.000	0.000	0.000
		2017년	0	0.000	0.000	0.000	0	0.000	0.000	0.000	0	0.000	0.000	0.000
		2018년	0	0.000	0.000	0.000	0	0.000	0.000	0.000	0	0.000	0.000	0.000
		2019년	0	0.000	0.000	0.000	0	0.000	0.000	0.000	0	0.000	0.000	0.000
		2020년	0	0.000	0.000	0.000	0	0.000	0.000	0.000	0	0.000	0.000	0.000
		합계	0	0.000	0.000	0.000	0	0.000	0.000	0.000	0	0.000	0.000	0.000

〈표 1-27〉 금산군 T-P 「할당방법에 의한 삭감시설」 삭감부하량 및 이행시기(해당없음)

단위 유역	삭감시설명	기존/ 신규	행정 구역 (위치)	삭감지역 (소유역)	시설용량 (㎥/일)	삭감 부하량 (kg/일)	삭감부하량 이행시기(kg/일)					이행주체
							2016년	2017년	2018년	2019년	2020년	
		합계										

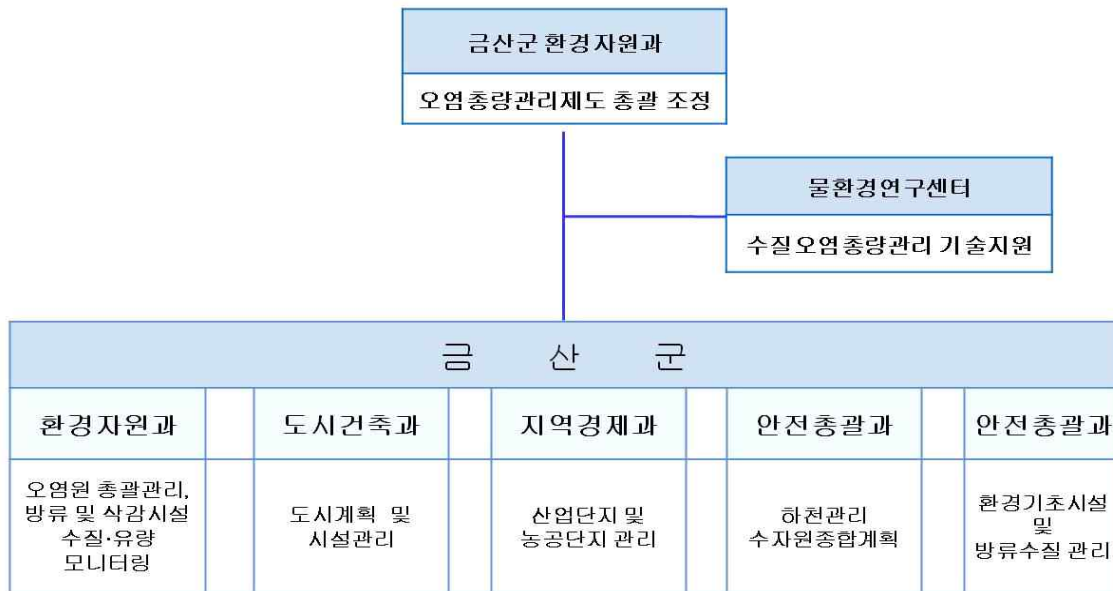
〈표 1-28〉 금산군 T-P 「할당이외의 방법에 의한 삭감시설」 삭감부하량 및 이행시기

단위 유역	삭감시설명	기존/ 신규	행정 구역 (위치)	삭감지역 (소유역)	시설 용량 (㎥/일)	삭감 부하량 (kg/일)	삭감부하량 이행시기(kg/일)					이행 주체
							2016년	2017년	2018년	2019년	2020년	
금본D	금산 하수종말처리시설	기존	군북면	금본D05, 금본D10	14,000	0.359	0.000	0.000	0.000	0.000	0.359	금산군
	구역 마을하수처리시설	신규	제원면	금본D04	60	0.230	0.000	0.000	0.000	0.231	0.230	금산군
	도곡 마을하수처리시설	신규	금성면	금본D05	80	0.063	0.000	0.062	0.062	0.062	0.063	금산군
	명곡2 마을하수처리시설	신규	제원면	금본D04	50	0.074	0.000	0.000	0.000	0.074	0.074	금산군
	선원1 마을하수처리시설	신규	부리면	금본D10, 금본D02,	70	0.067	0.000	0.000	0.067	0.067	0.067	금산군
	성곡 마을하수처리시설	신규	남이면	금본D09	70	0.033	0.000	0.000	0.032	0.032	0.033	금산군
	수당 마을하수처리시설	신규	제원면	금본D10, 금본D05,	40	0.044	0.000	0.000	0.000	0.000	0.044	금산군
	신동1 마을하수처리시설	신규	남일면	금본D07	60	0.052	0.000	0.000	0.052	0.052	0.052	금산군
	신정1 마을하수처리시설	신규	남일면	금본D07	40	0.083	0.000	0.000	0.000	0.084	0.083	금산군
	신천1 마을하수처리시설	신규	남일면	금본D09, 금본D06	40	0.123	0.000	0.000	0.000	0.000	0.123	금산군
	용화 마을하수처리시설	신규	제원면	금본D03	50	0.098	0.000	0.000	0.000	0.000	0.098	금산군
	원골 마을하수처리시설	신규	제원면	금본D12, 금본D03	40	0.122	0.000	0.000	0.000	0.000	0.122	금산군
	저곡1 마을하수처리시설	신규	제원면	금본D03	60	0.294	0.000	0.000	0.000	0.000	0.294	금산군
	조정 마을하수처리시설	신규	군북면	금본D04	40	0.095	0.000	0.000	0.000	0.000	0.095	금산군
	하류 마을하수처리시설	신규	금성면	금본D05	40	0.058	0.000	0.000	0.000	0.000	0.058	금산군

단위 구역	작감시설명	기존/ 신규	행정 구역 (위치)	작감지역 (소유역)	시설 용량 (m³/일)	작감 부하량 (kg/일)	작감부하량 이행시기(kg/일)					이행 주체
							2016년	2017년	2018년	2019년	2020년	
	흑암1 마을하수처리시설	신규	남이면	금본D06	40	0.020	0.000	0.000	0.000	0.000	0.020	금산군
	합계				14,780	1.815	0.000	0.062	0.213	0.602	1.815	-
금본E	원골 마을하수처리시설	신규	제원면	금본D12, 금본D03	60	0.012	0.000	0.000	0.000	0.012	0.012	금산군
	합계				60	0.012	0.000	0.000	0.000	0.012	0.012	-
금본F	보광 마을하수처리시설	신규	군북면	금본F20	30	0.042	0.000	0.000	0.000	0.000	0.042	금산군
	상곡 마을하수처리시설	신규	군북면	금본F20	40	0.107	0.000	0.000	0.000	0.000	0.107	금산군
	합계				70	0.149	0.000	0.000	0.000	0.000	0.149	-

자. 시행계획 이행관리

- 금산군 수질오염총량관리제도의 수립 및 이행주체는 금산군이며, 총괄 관리하는 부서는 환경자원과에서 담당
- 제도의 효율적인 추진을 위하여 관련부서, 관계자의 참여와 협력시스템의 구축이 필요하며, 전문적인 기술지원을 위한 충남연구원 물환경연구센터의 지원이 필요할 것으로 판단
- 장래 오염원의 변동과 관련된 인·허가 부서에서에서는 개발사업의 인·허가 이전에 소유역별로 산정된 연차별 할당부하량 초과 여부의 사전 검토 및 관리가 필요할 것으로 판단되며, 오염총량관리제도 시행을 위한 각 관리주체별 이행관리 역할은 다음과 같음



<그림 1-2> 금산군 오염총량관리시행계획 이행관리 업무추진 체계도

2) 누적관리대장 작성방안

- 개발사업의 사업자 및 관계부서는 금산군 환경자원과에 협의를 통하여 지역개발 부하량을 할당받아야하며, 동일한 내용으로 금산군의 할당 내용을 첨부하여 금강유역환경청에 협의 하여야 함
- 누적관리대장 작성 담당자는 개발사업의 점·비점배출부하량을 구분하여 할당 일자에 따라 누적하여 작성하여야 하며, 금강유역환경청의 협의 과정 중 할당량이 조정되는 경우 이를 작성내용에 포함하여야함
- 시행계획 수립지역에 한하여 개발사업목록 또는 개발사업간 부하량을 조정하는 경우, 조정 내역서를 첨부하여 금강유역환경청의 협의를 통해 조정

3) 지역개발사업 최적관리 계획

- 개발로 인한 토지이용변화에 따라 토양침식이 증가하고 유출량의 증가로 침투량 및 지하수 함양의 감소 등과 같은 수문 체계의 변화 발생
- 개발지역의 배출부하량은 점오염원의 연계처리와 비점오염원의 강우유출수에 대한 관리를 통하여 최소화함
- 저영향개발접근(LIDA; Low Impact Development Approaches)을 활용하여 강우 자체를 수원으로 간주하여 대상부지에 내린 강우는 부지레벨에서 관리하며, 개발 이후에도 자연자원,

토양상태, 숲, 지형특성, 습지와 부지내 기타 자생식물 등의 개발 이전의 자연상태를 유지시키는 것을 목적으로 하여 적용함

- 개발지역 내에서 이루어지는 침투, 증발산, 저류 등의 자연적 과정을 재현할 수 있는 소규모 시설들을 분산 적용하여 강우 또는 강우유출수를 지역 내에서(On Site) 관리
- 개발지역의 자연 물순환기능을 최대한 유지함으로써 개발에 의해 발생하는 오염물질의 정화기능 뿐 아니라 물순환, 생태적 기능의 저하 방지
- 우수를 최대한 토양으로 침투 및 저류시키는 우수관리를 통하여 강우유출수의 최소화, 침투 유량 및 홍수도달시간의 감소시킴
- 물순환 기능 증대를 이용한 방법 뿐 아니라 빗물을 직접 이용한 용수수급개선을 통해 하천 유지유량 확보, 용수수요량 및 환경용수의 증가에도 긍정적인 효과를 기대할 수 있음

4) 오염배출·삭감시설 및 모니터링계획

<표 1-29> 금산군 오염물질 배출·삭감시설(할당시설 포함) 수질·유량 모니터링 계획

시설구분 ¹⁾	오염배출·삭감 시설명	처리용량 (㎥/일)	조사주기	조사항목	모니터링 기관	조사 개시일
하수종말 처리시설	금산하수종말처리시설	10,000	8일간격, 연 30회 이상	유량, BOD ₅ , COD, T-N, T-P, SS	금산군	2016
	추부하수종말처리시설	2,400	8일간격, 연 30회 이상			2016
폐수종말처 리시설	금산금성농공단지 폐수종말처리시설	300	월 1회 이상			2016
	금산산업단지 폐수종말처리시설	2,380	월 1회 이상			2016
	금산복수농공단지 폐수종말처리시설	200	월 1회 이상			2016
	금산추부농공단지 폐수종말처리장	300	월 1회 이상			2016
	화림마을하수처리시설	50	분기 1회이상			2016
	파초마을하수처리시설	120	분기 1회이상			2016
마을하수처 리시설	하신마을하수처리시설	60	분기 1회이상			2016
	제원마을하수처리시설	206	분기 1회이상			2016
	부리창평마을하수처리시설	50	분기 1회이상			2016
	수당1마을하수처리시설	20	분기 1회이상			2016
	천내마을하수처리시설	20	분기 1회이상			2016
	기물마을하수처리시설	30	분기 1회이상			2016
	금산신촌마을하수처리시설	40	분기 1회이상			2016
	압수마을하수처리시설	15	분기 1회이상			2016
	느재마을하수도	50	분기 1회이상			2016
	부리마을하수처리시설	240	분기 1회이상			2016
	도파마을하수처리시설	30	분기 1회이상			2016
	수통마을하수도	50	분기 1회이상			2016

시설구분 ¹⁾	오염배출 삭감 시설명	처리용량 (m ³ /일)	조사주기	조사항목	모니터링 기관	조사 개시일
	농원마을하수처리시설	10	분기 1회이상			2016
	방우리마을하수처리시설	10	분기 1회이상			2016
	내부마을하수처리시설	270	분기 1회이상			2016
	두두마을하수처리시설	130	분기 1회이상			2016
	호미동마을하수처리시설	23	분기 1회이상			2016
	초현마을하수처리시설	100	분기 1회이상			2016
	덕천평대마을하수처리시설	15	분기 1회이상			2016
	덕천3마을하수처리시설	30	분기 1회이상			2016
	홍도마을하수처리시설	60	분기 1회이상			2016
	음대마을하수처리시설	60	분기 1회이상			2016
	벌너머마을하수처리시설	30	분기 1회이상			2016
	양대마을하수처리시설	30	분기 1회이상			2016
	용동마을하수처리시설	30	분기 1회이상			2016
	하금마을하수처리시설	50	분기 1회이상			2016
	금산역평마을하수도	50	분기 1회이상			2016
	흑암마을하수처리시설	30	분기 1회이상			2016
	석막마을하수처리시설	50	분기 1회이상			2016
	교촌읍내마을하수처리시설	170	분기 1회이상			2016
	용진마을하수처리시설	45	분기 1회이상			2016
	곡남마을하수처리시설	90	분기 1회이상			2016
	수영2마을하수처리시설	60	분기 1회이상			2016
	용골마을하수처리시설	25	분기 1회이상			2016