

마전권역 거점면소재지마을 종합개발사업 기본계획

최종보고서/ 2011. 7



금산군

제 출 문

금산군수 귀하

본 보고서를 「마전권역 거점면소재마을 종합개발사업
기본계획」 최종성과품으로 제출합니다.

2011년 7월

충남발전연구원장 박진도

목 차

I. 계획의 개요	1
1. 계획수립의 배경 및 목적	3
1) 계획수립의 배경	3
2) 계획수립의 목적	4
2. 계획의 성격과 범위	5
1) 계획의 성격	5
2) 계획의 범위	6
3. 계획수립 절차 및 경위	7
1) 본 계획의 차별성	7
2) 계획수립 절차	8
3) 계획수립 경위	9
II. 현황분석	11
1. 입지 및 자연환경	13
1) 입지	13
2) 연혁 및 마을유래	15
3) 표고 및 경사	18
4) 기온 및 강수량	19
2. 인문사회환경	21
1) 인구 및 인구구조	21
2) 토지이용현황	26
3. 지역경제	28
1) 산업구조	28
2) 상업 및 서비스업 현황	29
3) 농가수 및 경지이용 현황	30
4) 주요재배품목	31
5) 친환경농업 현황	34
4. 기초생활서비스	35
1) 기반시설	35
2) 서비스시설	38
5. 주민조직 및 지도자 현황	42
1) 주민조직	42
2) 주민 지도자	43

Ⅲ. 개발여건 분석	45
1. 관련법규 및 계획 검토	47
1) 관련법규 검토	47
2) 상위 및 관련계획 검토	58
2. 중심기능분석	60
1) 분석의 목적 및 방법	60
2) 분석 결과	61
3. 주민의식 조사	63
1) 조사개요	63
2) 조사결과	64
4. 예비계획서 및 개발수요 검토	75
1) 예비계획서 검토	75
2) 개발수요 검토	93
5. SWOT분석 및 대응전략	98
1) 여건분석 종합	98
2) SWOT분석 및 계획과제	99
Ⅳ. 기본구상	101
1. 비전 및 목표	103
1) 기본방향	103
2) 비전 및 목표	104
2. 추진전략	105
1) 전제사항	105
2) 추진전략	105
3. 공간개발 구상	107
1) 공간구조 현황	107
2) 문제점 및 잠재력	108
3) 기본방향	109
4) 공간구조 구상	110
4. 발전지표 설정	111
1) 인구지표	111
2) 생활환경 서비스 지표	114
5. 전략사업 및 연계사업 선정	117
1) 기본방향	117
2) 사업선정 절차	118
3) 사업선정 결과	119
Ⅴ. 세부실행계획	123
1. 복합문화센터	125
1) 배경 및 목적	125
2) 추진방향	125
3) 계획의 개요	126

4) 수립절차	127
5) 사례조사	128
6) 입지 선정	132
7) 계획원칙 및 해결과제	144
8) 수요추정	146
9) 개발규모 및 개발형태 선정	148
10) 도입시설 결정	152
11) 친환경건축물 조성 타당성 검토	154
12) 사업내역	162
13) 투자계획	171
 2. 중심상권 활성화	 182
1) 배경 및 목적	182
2) 추진방향	182
3) 계획의 개요	182
4) 수립절차	183
5) 현황 및 여건분석	184
6) 주민 및 추진위원회 요구조사	191
7) 사업추진 대상지 우선순위	192
8) 사례조사	193
9) 기본방향	209
10) 도입가능 기능 및 시설 결정	211
11) 공간별 개발형태 설정	213
12) 사업내역	214
13) 투자계획	227
 3. 추풍천 공원화 사업	 236
1) 필요성 및 목적	236
2) 추진방향	236
3) 계획의 개요	236
4) 수립절차	237
5) 현황 및 여건 분석	238
6) 기본방향	243
7) 이용인구 추정	244
8) 도입가능 시설 검토	245
9) 사업구간 설정	247
10) 관련법규 및 제도 검토	248
11) 사업내역	251
12) 투자계획	259
 4. 지역 역량 강화사업	 264
1) 필요성 및 목적	264
2) 추진방향	264

3) 사업별 추진체계	264
4) 사업내역	266
5) 투자계획	282
5. 연계사업(복합문화센터 프로그램 개발 및 운영)	284
1) 필요성	284
2) 사업개요	284
3) 현황 및 여건	284
4) 중앙정부 동향 및 사례 검토	287
5) 도입가능 프로그램 검토	290
6) 교육프로그램 단계별 추진계획	293
7) 프로그램 종합	294
VI. 투자계획 및 관리·운영계획	295
1. 투자계획	297
1) 기본방향	297
2) 사업구분	297
3) 투자계획	297
4) 편입용지 및 보상비 내역	302
4) 행정사항	303
2. 관리·운영계획	304
1) 관리계획	304
2) 추진체계 개선계획	305
3) 운영계획	310
3. 모니터링계획	311
1) 배경 및 목적	311
2) 모니터링 방법	312
3) 단계별 착안사항	313
3) 운영위원회 Check list	314
부 록	321
1. 추진위원회 협의 결과	323
2. 행정 조치사항(보고 및 협의)	342
3. 추진위원회 협의자료	386
4. 선진지 견학 결과 및 자료	526
5. 해외 사례조사	545
6. 외부자문내용	554
7. 마을규약(예시)	559
8. 금산군 관련 실과 협의 의견 조치사항	569

표 목 차

<표 II-1> 마전권역 행정구역 및 위치도	14
<표 II-2> 금산군 연혁	16
<표 II-3> 기온 현황	20
<표 II-4> 배후지역 인구 현황	22
<표 II-5> 마전권역 인구 현황	23
<표 II-6> 마전권역 인구 변화	24
<표 II-7> 인구구조	25
<표 II-8> 지목별 토지이용 현황	26
<표 II-9> 도시지역 현황	27
<표 II-10> 업종별 종사자	28
<표 II-11> 공급사업체수 추이	29
<표 II-12> 마을별 농경지 현황	30
<표 II-13> 주요재배작목	31
<표 II-14> 갯잎 생산 현황	32
<표 II-15> 포도 생산 현황	33
<표 II-16> 친환경 농산물 인증 현황	34
<표 II-17> 주택 현황	35
<표 II-18> 도로현황	36
<표 II-19> 상수도 보급 현황	37
<표 II-20> 하수도 보급 현황	38
<표 II-21> 의료시설 현황	39
<표 II-22> 금융시설 현황	40
<표 II-23> 문화복지체육시설 현황	41
<표 II-24> 지역 공동체 현황	42
<표 II-25> 마을별 지도자 현황	43
<표 III-1> 데이비스 기능지수법	60
<표 III-2> 중심지계층 구분	61
<표 III-3> 응답자 직업현황	63
<표 III-4> 부문별 만족도	65

<표 III-5> 발전전망	67
<표 III-6> 개발수요 사업 검토 목록	94
<표 III-7> 부문별 사업 위치	96
<표 IV-1> 인구구조	112
<표 IV-2> 자연적 변화에 의한 인구추계	113
<표 IV-3> 금산군 기초생활 서비스 현황	115
<표 IV-4> 생활서비스 지표 설정	116
<표 V-1> 농어촌 복합체육시설 유형	128
<표 V-2> 복합문화센터 사례조사 내역	131
<표 V-3> 사업대상지 입지 대안별 평가 및 선정	133
<표 V-4> 대안1 장단점 비교(추진위원회 제시(안))	135
<표 V-5> 대안1 관련법규 검토(추진위원회 제시안)	136
<표 V-6> 대안2 장단점 비교(추진위원회 제시(안))	138
<표 V-7> 대안2 관련법규 검토(추진위원회 제시안)	139
<표 V-8> 대안3 장단점 비교(추진위원회 제시(안))	141
<표 V-9> 대안3 관련법규 검토(추진위원회 제시안)	142
<표 V-10> 대안별 사업비 비교(추진위원회 제시안)	143
<표 V-11> 복합문화센터 최대일률 및 회전률	146
<표 V-12> 복합문화센터 이용자 수요 및 규모 추정	147
<표 V-13> 개발규모 및 형태 선정	149
<표 V-14> 복합문화센터 도입기능 및 시설	153
<표 V-15> 친환경건축물 인증기준 및 적용가능성 검토	154
<표 V-16> 복합문화센터 시공 단계별 적용지침	158
<표 V-17> 국내 친환경건축물 인증제도(평가기준)	159
<표 V-18> 국외 친환경건축물 인증제도	160
<표 V-19> 체력단련실 지하층 조성 사례 검토	165
<표 V-20> 체력단련실 층별 공사비 및 고려사항 검토	166
<표 V-21> 현) 마전시장 구역(골목상점가) 내 점포수	186
<표 V-22> 현) 마전시장 구역(골목상점가)의 전통5일장 노점수	186
<표 V-23> 중심상점가내 점포수	188
<표 V-24> 마전시장 및 중심상점가 여건 분석	188
<표 V-25> 마전시장 관련 법규 검토	190
<표 V-26> 추진위원회 요구도 조사 결과	191
<표 V-27> 계획대상지 평가 및 선정	192
<표 V-28> 재래시장 유형 및 주요내용	195
<표 V-29> 경영선진화 촉진 주요내용	196

<표 V-30> 시설현대화 지원 주요내용	196
<표 V-31> 지역상권화 추진사업의 주요내용	197
<표 V-32> 국내 재래시장 관련 지원 시책 및 사업	198
<표 V-33> 재래시장 사례조사 결과	201
<표 V-34> 교통정온화 기법	203
<표 V-35> 천안시 재래시장 등 특성화사업 지원 조례	205
<표 V-36> 재래시장 정비 및 활성화 사업의 도입가능 기능 및 시설	212
<표 V-37> 금산군 재래시장 등 특성화사업 지원 조례(안)	224
<표 V-38> 추풍천 유량 및 수질조사 현황(2009)	238
<표 V-39> 추풍천 구간별 현황분석	240
<표 V-40> 사업별 추진체계	265
<표 V-41> BI적용 대상 예시	276
<표 V-42> 현 문화의 집 프로그램 현황	285
<표 V-43> 도서관 프로그램 현황	286
<표 V-44> 충청남도 제2차 농림어업인 삶의질 향상 기본계획의 지원사항	288
<표 V-45> 문화의 집 사례 검토	289
<표 VI-1> 총괄 투자계획	298
<표 VI-2> 재원별 투자계획	299
<표 VI-3> 연차별 투자계획	301
<표 VI-4> 편입용지 및 보상비 내역	302
<표 VI-5> 행정사항 기준	303
<표 VI-6> 사업별 추진단계	307
<표 VI-7> SW 추진 사업 검토	308

그 립 목 차

<그림 II-1> 위치도	13
<그림 II-2> 마전권역 주변 행정구역 및 영향도	14
<그림 II-3> 표고분석도	19
<그림 II-4> 경사분석도	19
<그림 II-5> 강수량 현황	20
<그림 II-6> 행정리별 인구 현황	21
<그림 II-7> 배후지역 인구 현황	22
<그림 II-8> 추부 포도주담기 체험 축제	33
<그림 II-9> 금산 인삼 축제	34
<그림 II-10> 도로망도	37
<그림 II-11> 공공·상업·주거시설 분포 현황도	40
<그림 III-1> 금산군의 중심지계층과 마전리의 지위	61
<그림 III-2> 마전면소재지 중심의 생활권	62
<그림 III-3> 응답자 성별·연령별 현황	63
<그림 III-4> 응답자 거주기간 및 지역	64
<그림 III-5> 마전권역 기능 및 문제점	64
<그림 III-6> 마전권역의 주 소득원	66
<그림 III-7> 발전전망	67
<그림 III-8> 마전권역의 강화 기능	69
<그림 III-9> 인구유입을 위한 중점과제	69
<그림 III-10> 경제 및 산업 진흥을 위한 과제	70
<그림 III-11> 도시기반을 위한 과제	70
<그림 III-12> 생활환경 개선 및 복지를 위한 과제	71
<그림 III-13> 역사·문화·경관 및 관광부분 육성 과제	71
<그림 III-14> 중점사업	72
<그림 III-15> 중심시가지 활성화를 위한 과제	72
<그림 III-16> 주거환경 개선을 위한 과제	73
<그림 III-17> 휴식공간 조성을 위한 과제	73
<그림 III-18> 주민의 참여 의지	74
<그림 III-19> 개발수요사업 분포도	95

<그림 III-20> 종합현황도	100
<그림 V-1> 복합문화센터 입지 대안1 현황	134
<그림 V-2> 복합문화센터 입지 대안2 현황	137
<그림 V-3> 복합문화센터 입지 대안3 현황	140
<그림 V-4> 추어탕 점포 위치도	185
<그림 V-5> 재래시장 지원사업 추진방향 및 과제	193
<그림 V-6> 재래시장 유형 및 특성	194
<그림 V-7> 상권활성화구역 지정 절차	200
<그림 V-8> 교통정온화 시스템 체계도	202
<그림 V-9> 가로환경 정비사업 위치도	219
<그림 V-10> 추풍천 구간 구분도	239
<그림 V-11> 마전시장 상인연합회 조직구성도	269
<그림 VI-1> 사업 추진주체 구분도	306
<그림 VI-2> 추진체계도(안)	309

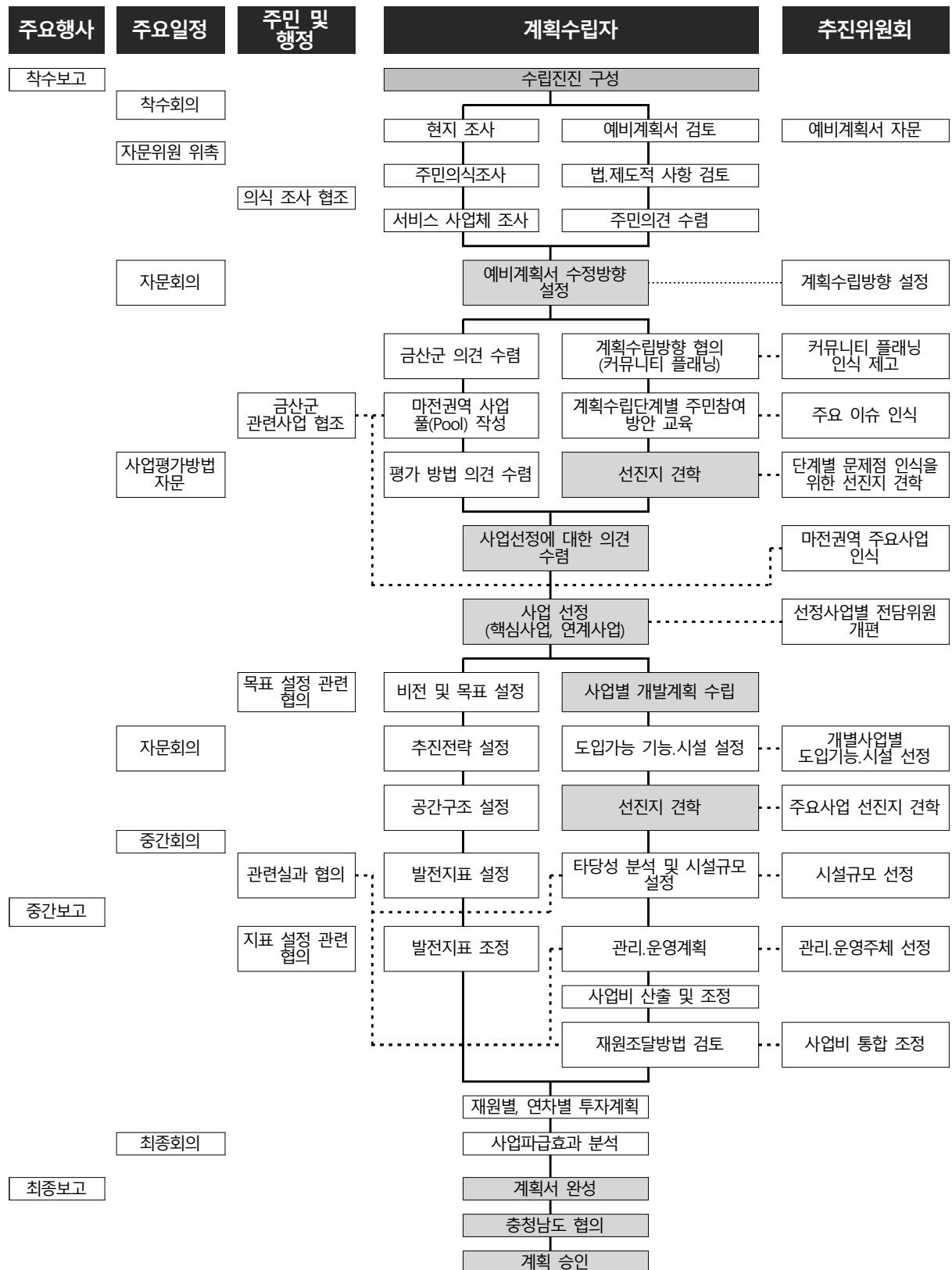
마전권역 거점면소재지마을 종합개발사업 기본계획 요약

I. 권역개요

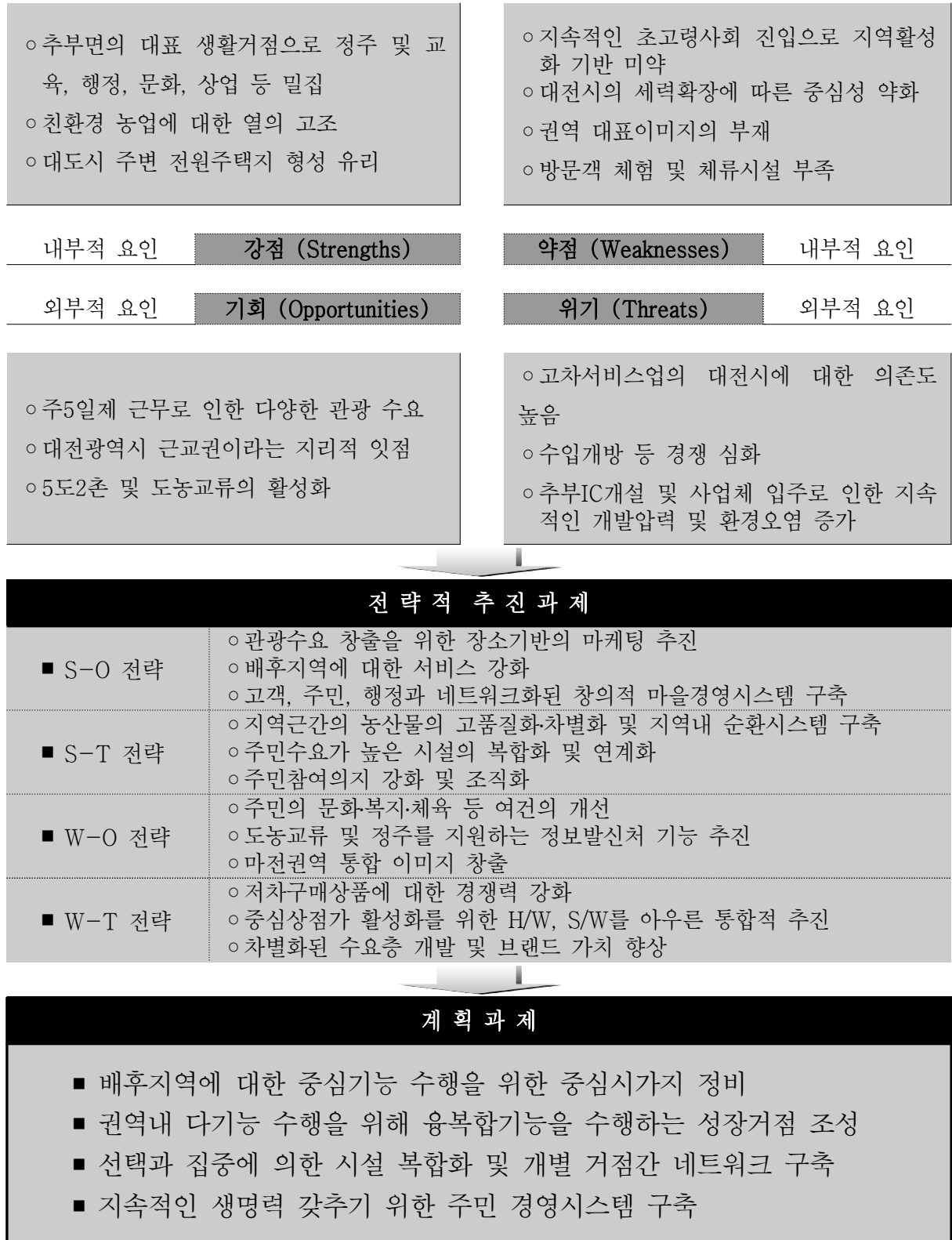
위 치	충청남도 금산군 추부면 마전리 1 - 8리(8개리)						
마 을 수	법정리	1개	행정리	8개	자연마을	8개	
면 적	총 6.06km ²	농경지	156ha	임 야	331ha	기 타	119ha
가 구	총 (1,612)호		농가 (326)호		인구(3,407)명		
지역자원	주요자원(인근지역포함)			축제현황(인근지역포함)			
	태조대왕태실, 중부대학교, 추풍천, 태실공원, 추어탕, 문화의집, 공공도서관 서대산 드림랜드, 칠백의총			추부갯잎축제, 추부 포도축제, 산벚꽃축제, 금강민속축제 금산인삼축제			
농특산물	갯잎, 인삼, 포도, 배						
지역특성	○ 추부면은 금산군의 북부에 위치하고, 대전·옥천과 인접하여 교통 접근성이 높으며, 마전권역은 추부면의 중심에 위치한 교통 요지임 ○ 대전과 행정경계를 이룬 만인산의 서남측으로 비교적 평탄한 농경지가 형성 되고, 추부IC개설로 인하여 IC주변의 새로운 산업입지가 이루어짐 ○ 마전권역 배후 인구는 추부면과 복수면·군북면 일부가 배후지역에 포함되며, 권역내에 중부대학교가 입지하고 있음 ○ 연평균 -1.4% 인구 감소추세, 고령화율 39.2%로 대도시주변의 농촌지역						



II. 계획수립 절차



III. SWOT분석 및 계획과제

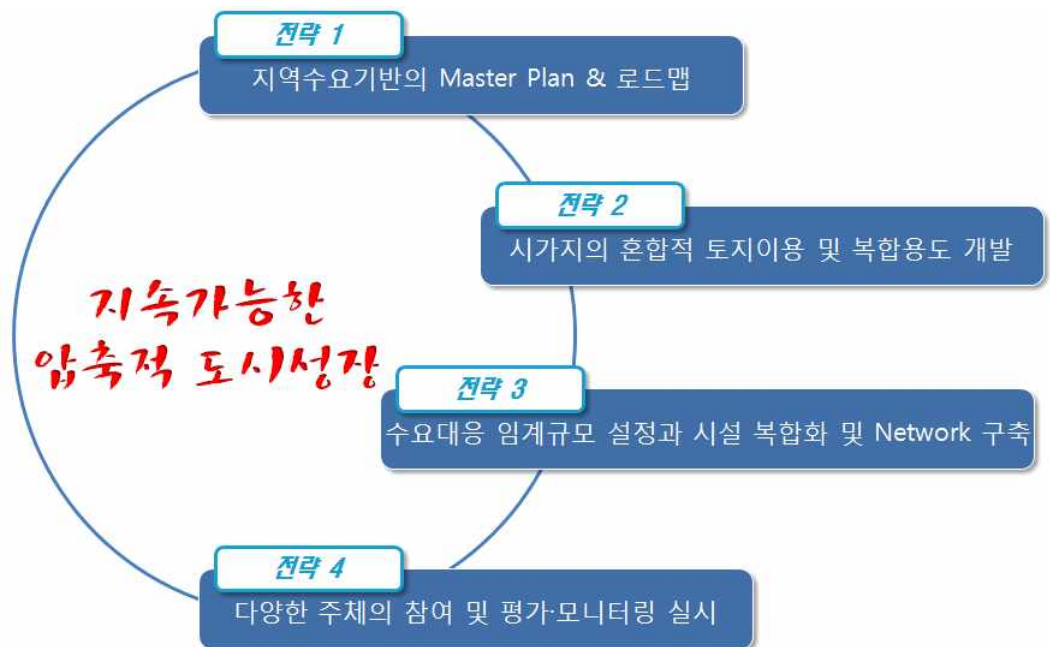


IV. 기본구상

비전 및 목표



추진 전략



V. 투자계획

구분	계 (백만원)	2011년	2012년	2013년
계	7,000	860	3,086	3,054
1. 복합문화센터	3,821	616	1,877	1,328
복합문화센터 조성사업	1,793	616	1,177	
다목적광장조성사업	2,028		700	1,328
2. 중심상권 활성화	1,897	15	784	1,098
재래시장 정비	15	15		
상업가로 정비	1,866		784	1,082
추어탕특화거리 지정 및 운영지원	16			16
3. 추풍천 공원화 사업	438			438
기반조성사업	261			261
경관조성사업	117			117
문화휴게시설조성사업	60			60
4. 역량강화 사업	437	95	220	122
문화관광형 특화상권 육성사업	81	14	36	31
지역마케팅 사업	200	50	125	25
지역주민 및 리더교육	156	31	59	66
5. 제경비(계획및설계,부대비용,공사감리비)	407	134	205	68
설계비	142	68	74	
공사감리비	64		64	
사업관리비(전체사업비 1%)	70	23	23	24
예비비(전체사업비 2%)	131	43	44	44



복합문화센터 【조성前↑· 조성後↓】





상업가로 정비 【정비前↑·정비後↓】





추풍천 공원화 【조성前↑· 조성後↓】

