

백사도시 공작의 발전정책과 프로그램



Contents

1. 공주시 지역 특성
2. 공주시 발전비전과 정책
3. 공주시 고도보존육성사업
4. 공주시 도시재생사업
5. 백제문화제

역사와 문화가 숨쉬는 백제의 고도...

1. 공주시 지역특성



1-1. 역사·문화현황

고대국가(백제) 수도 (475-538)

1번째 수도 우례성(AD.18~1)
2번째 수도 한성(B.C. 1~476)
3번째 수도 공주(476~538)
4번째 수도 부여(538~660)



신라 · 고려시대 (686~1392)

지방행정중심지
신라시대 웅천주(686~935)
고려시대 공주목(983~1392)



조선시대 (1598~1897)

지방행정중심지
충청감영 설치(1598~1897)



근대시대 (1910~1932)

지방행정중심지
충남도청 설치(1910~1932)



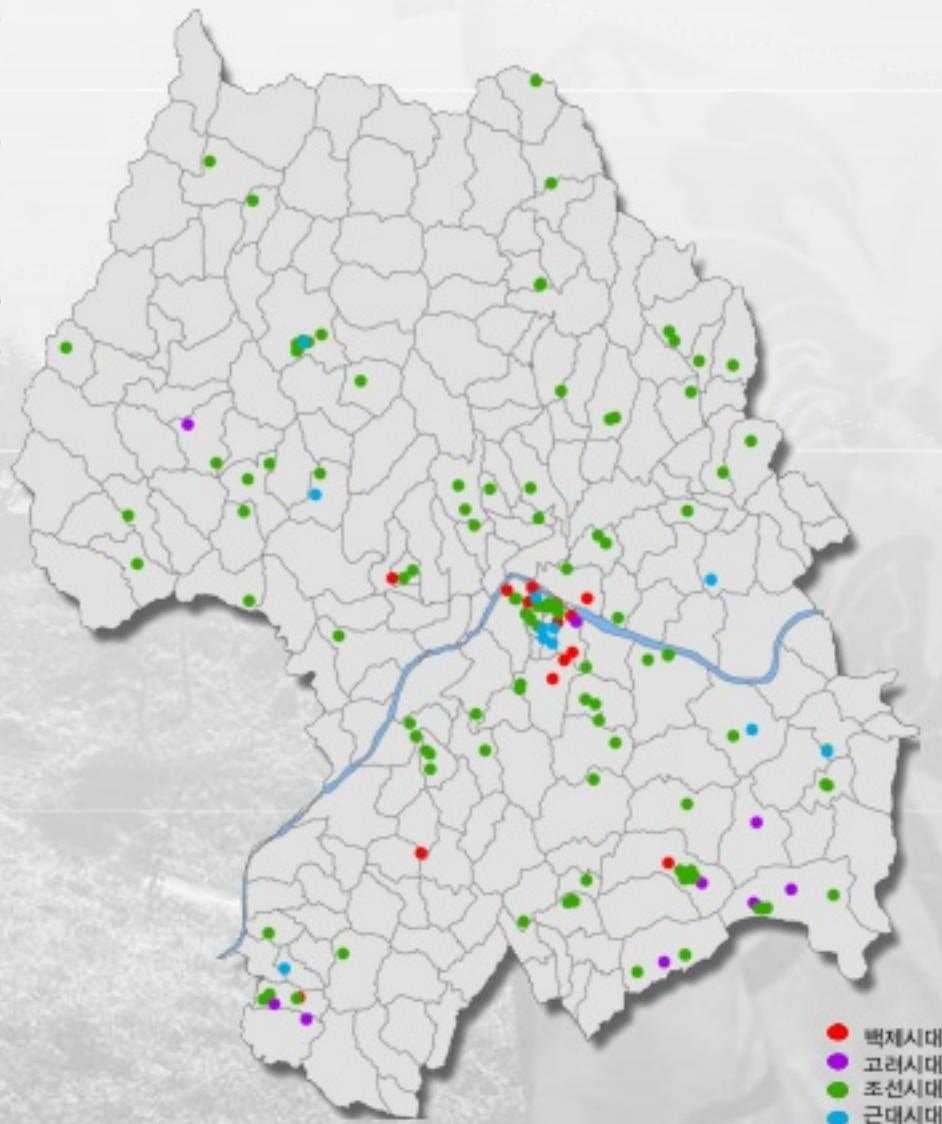
1-1. 역사·문화현황

- 공주시 전역에 다양한 역사·문화 유적과 유물이 산재함
- 구석기시대(석장리 유적), 백제시대(공산성, 무령왕릉 등), 통일신라(반죽동 당간지주, 갑사 등), 고려시대(마곡사, 오충석탑, 감지은니묘법연화경 등), 조선시대(갑사동종, 월인석보목판 등), 근대시대(마곡사천왕문, 보광사 산신도 등)

문화재 현황 (단위: 개)

지정문화재	국가지정문화재						합
	국보	보물	사적 및 명승	천연기념물	중요민속자료	중요무형문화재	
114	16	21	9	0	0	1	47

자료: 공주시 통계연보 2013



1-2. 위치와 인구

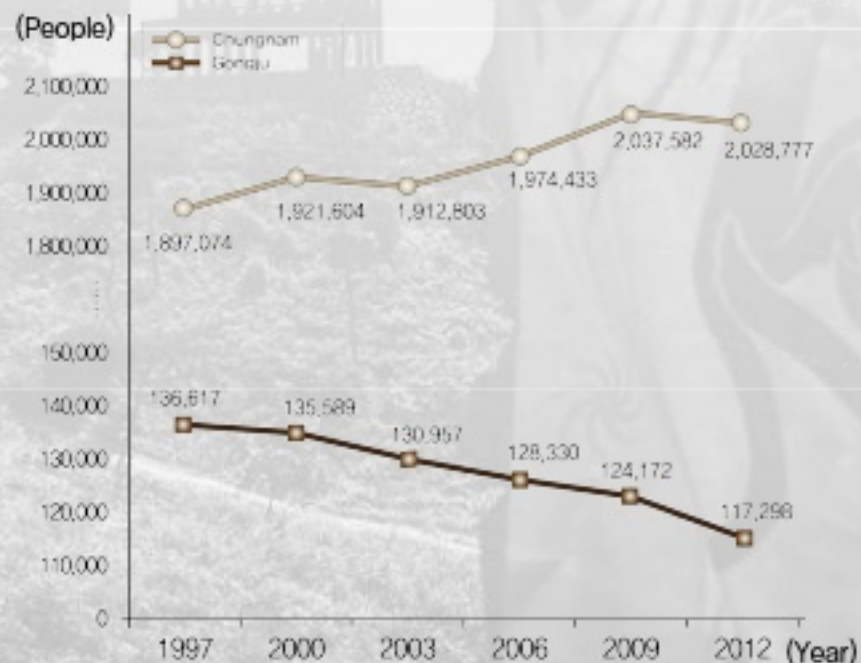
- 남한의 중심부에 위치
- 864.3km² 규모에 6개 동, 1개 읍, 9개 면으로 구성
- 인구 117,810명(2014.3월 기준), 연평균 1.20% 감소



【공주시 위치도 및 면적】



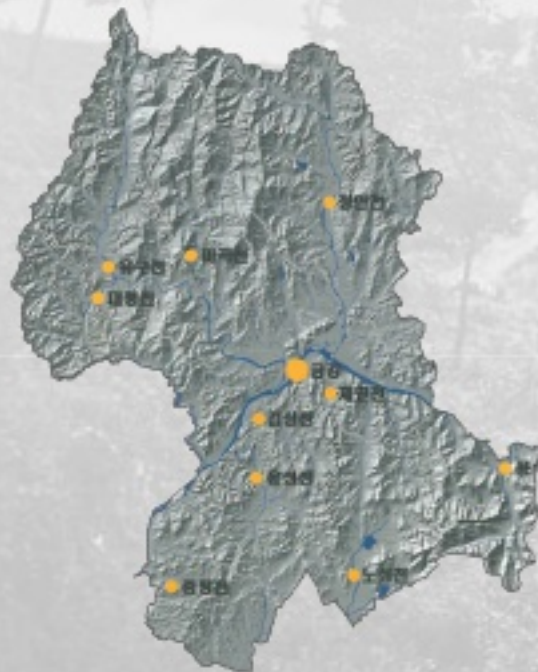
【인구추이】



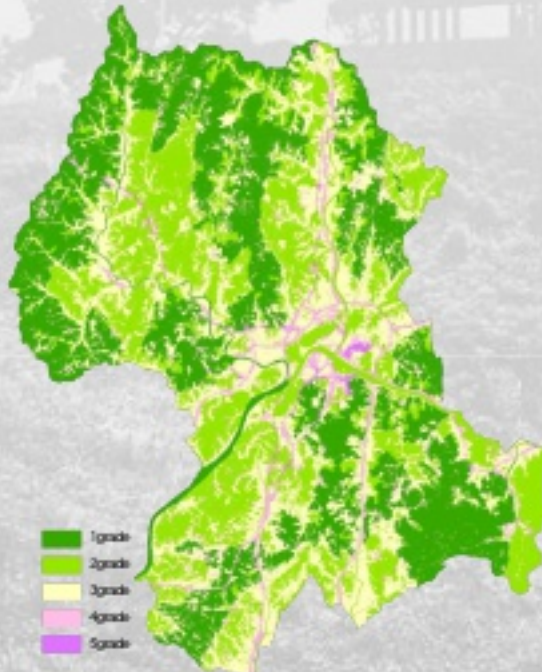
1-3. 생태·환경현황

- 분지형태의 기존시가지를 중심으로 낮은 지형을 형성하고 있음
- 우리나라 4대강 중 하나인 금강이 동·서로 경유
- 생태적 보전가치가 높은 산지 다수 보유(비오톱 1등급지역 34.8%, 생태자연도 1등급지역 7.2%)

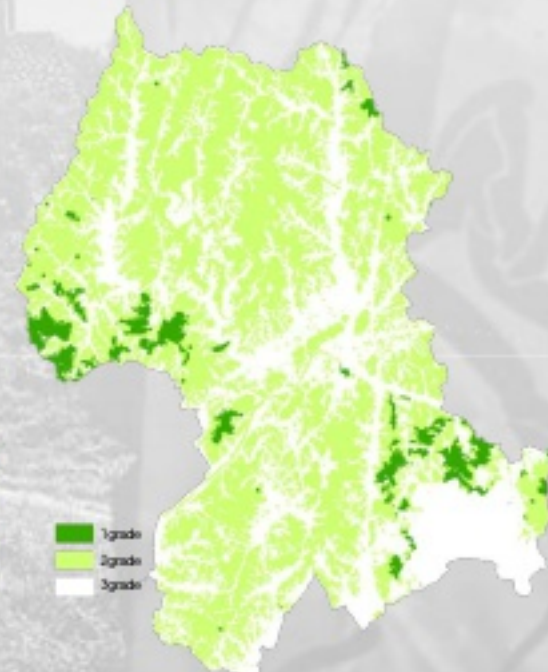
[수계 현황]



[비오톱]



[생태자연도]



1-4. 산업·경제현황

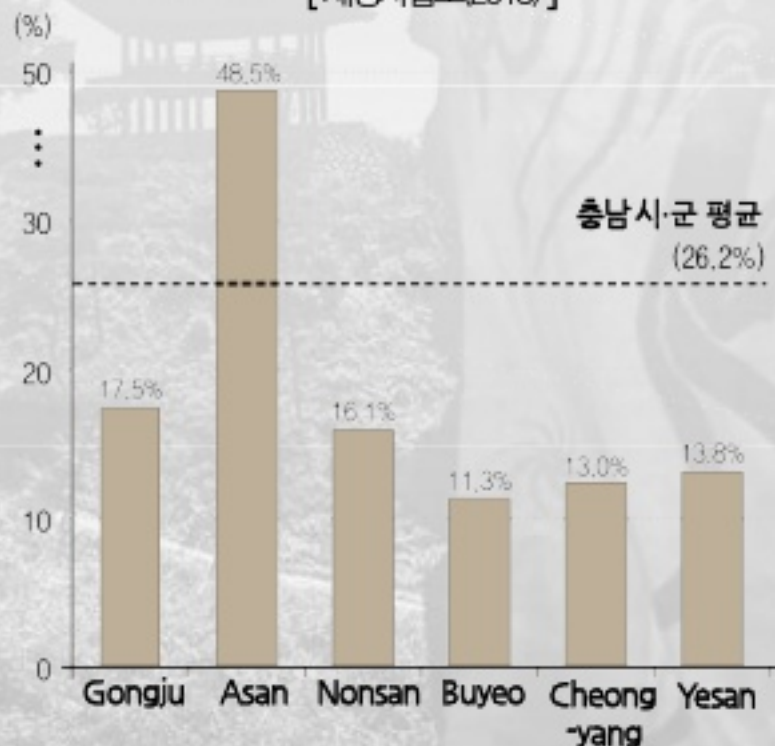
- 제조업체는 644개, 종사자수는 5,936명, 농가는 11,740가구, 농가인구는 30,457명으로, 제조업체는 연평균 3.8% 증가, 농가인구는 연평균 1.7% 감소함
- 2011년 기준 GRDP는 2조4,991억임
- 재정자립도는 17.5로 취약한 상황임

[제조업체 종사자 및 농가인구수]



※ 제조업체 종사자는 10인 이상의 제조업체를 대상으로 조사

[재정자립도(2013)]



1-5. 관광현황

- 구도심 내 고대—근대까지의 역사자원 집중 분포
- 농촌지역에 사찰과 고분 등 역사자원과 농촌체험관광지가 분포



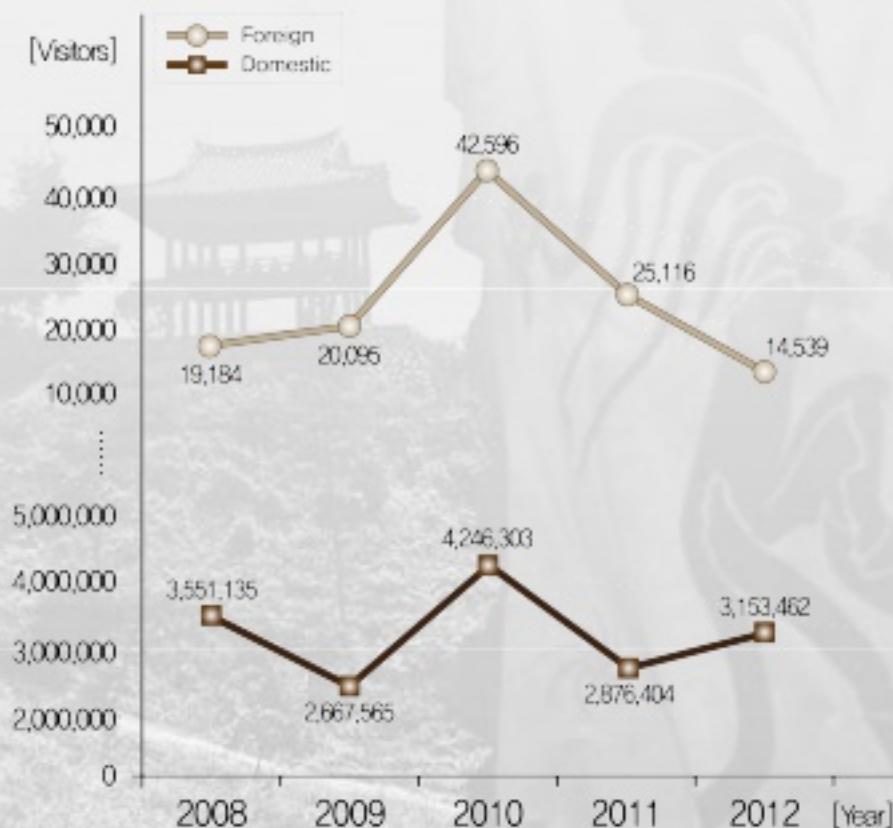
1-5. 관광현황

● 관광기반시설현황

-다양한 전통문화체험을 할 수 있는
공주한옥마을(2011~) 오픈
-금강관광호텔, 계룡산 갑사유스호스텔, 공주유스호스텔 등 120여개 숙박업소 보유



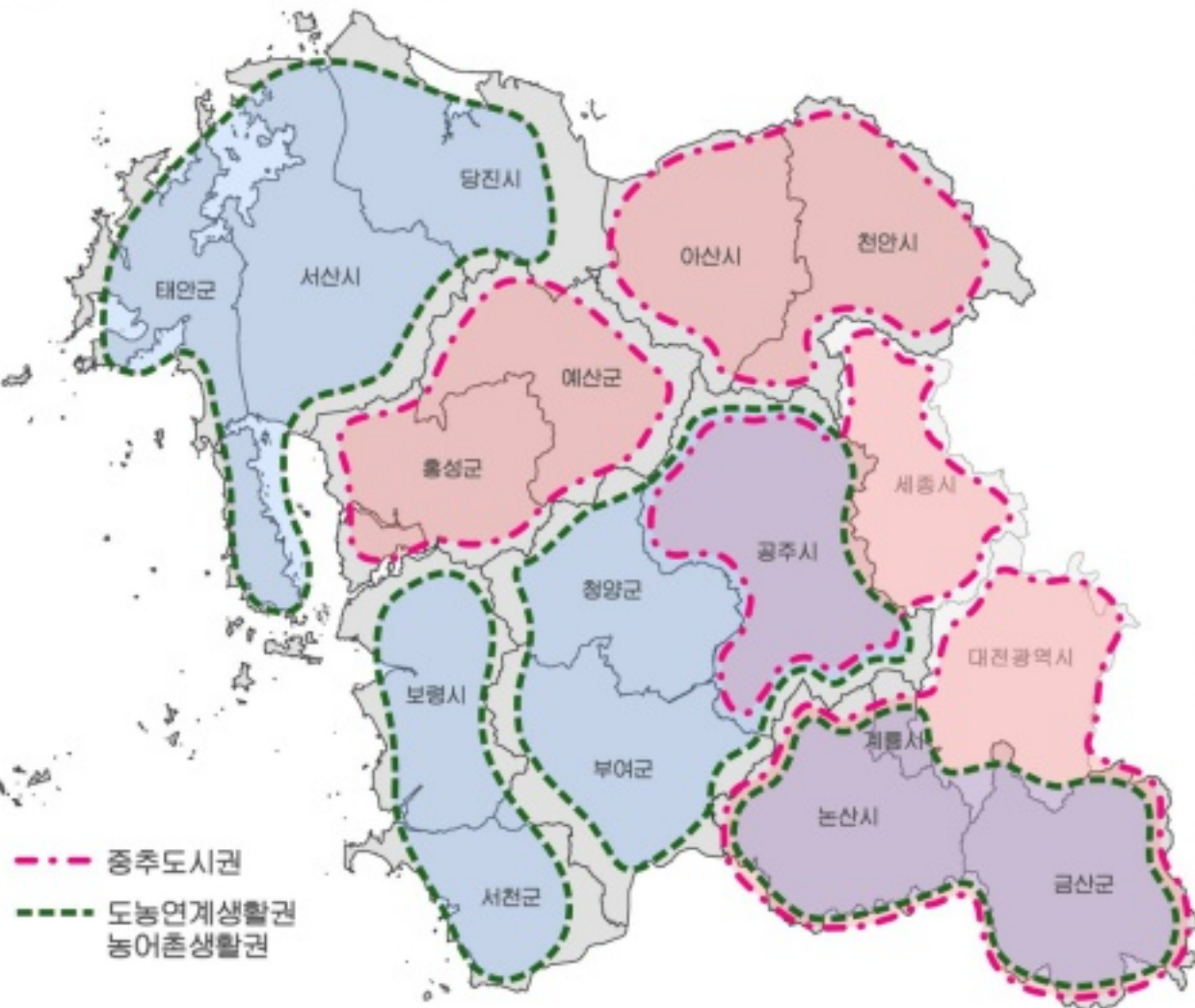
● 관광객 추이



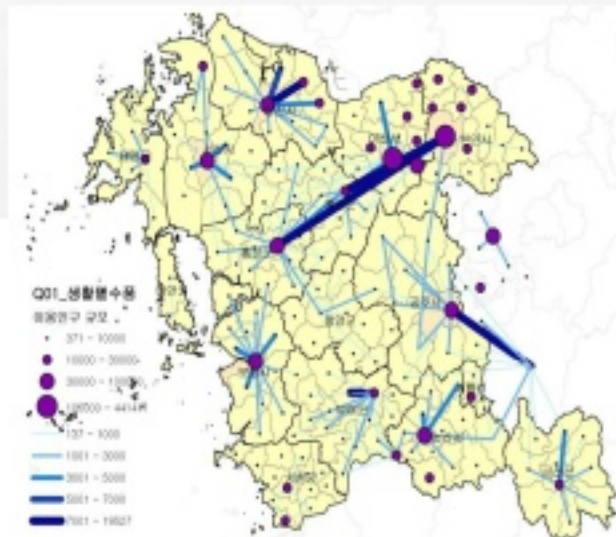
자료: 공주시 통계연보 2013 (단위: 명)

1-6. 대도시 근교권(오선생 자료로 대체)

- 공주는 부여, 청양과 함께 하나의 행복생활권을 구성함



[공주-부여-청양 생활권]



[생활필수품 구매 및 서비스 이용권]



[통근통행권]

역사와 문화가 숨쉬는 백제의 고도...

2. 공주시 발전비전



2-1. 공주시 비전 및 목표, 추진전략



역사와 문화가 숨쉬는 백제의 고도...

3. 공주시 고도보존육성사업



3-1. 추진경위

- “고도보존 및 육성에 관한 특별법” 제정(문화재청, 2004)
- 고도보존 기본계획 수립(국토연구원, 2009)
- 고도육성 아카데미 운영(공주시, 2010)
- 고도 지구지정 및 고도보존계획 승인(문화재청, 2012)
- 공주 고도보존육성시행계획 수립(국토연구원, 2014)
- 고도보존육성 기본계획 사업 재검토 연구(충남발전연구원, 2014)



- **웅진왕도지구** : 공주고도보존 사업대상지구
- **특별보존지구** : 역사문화환경 보존 및 원상 회복의 핵심지역
- **보존육성지구** : 원형 보존을 위한 추가적인 조사가 필요한 지역 등

3-2. 기본구상

미래상

자랑스러운 역사문화와 현대 도시기능이 어우러진 도시형 고도

역사적 진정성 확보,
주민생활 개선, 지역경제 활성화

계획목표

고도 골격 구성요소의
유기적 연계

구도심 통합적
역사문화경관 조성

구도심 활력거점 조성으로
도심기능 유지·강화

추진전략

역사적 진정성에
기반한
고동골격 회복

역사문화
경관관리 및
조망경관 관리

역사문화축
회복과
생태축 회복

창조적 역사문화
환경조성 및
도시재생

3-3. 주요사업

특별보존지구

왕도이미지 가시화 사업

왕궁지 유적 가시화 사업, 성안마을 정비사업, 성곽 정비사업, 옥녀봉성 정비사업, 정지산유적 가시화사업

대통사지 일대 활력거점 조성사업

대통사지 실제 확인 사업, 대통사지 역사공원 조성사업

감영터 일대 고도골격 회복사업

포정사 이전복원사업, 선화당 이전복원 사업, 감영터 발굴정비사업

목관아터 일대 고도골격 회복사업

목관아터 일대 고도골격 회복사업

고마나루 경관 회복사업

고마나루 역사공원 조성사업, 고마나루 지맥연결로 조성사업

공산성 부근 발굴 및 정비사업

공산성 부근 발굴 및 정비사업

보존육성지구

제민천변 활력거점 조성사업

제민천변 전선지중화 사업, 제민천 교량 리모델링 사업, 김갑순 가옥터 활력거점 조성사업, 창작예술공방 조성사업, 어린이 한옥 도서관 조성사업

왕릉교 주변 상징가로 조성사업

교통체계정비, 상징가로 도로 및 보도정비, 고도문화 예술거점 조성, 왕릉교 리모델링

왕릉교-정지산 유적 보행축 조성

정지산 둘레길 조성, 무령왕릉둘레길 조성, 가로환경정비사업

녹색대중교통기반 조성

녹색교통 교류거점사업(정류장), 환승터미널 조성사업

백제 숲 조성

백제숲 조성, 어린이 전통체험 마을 조성

고도환경개선사업

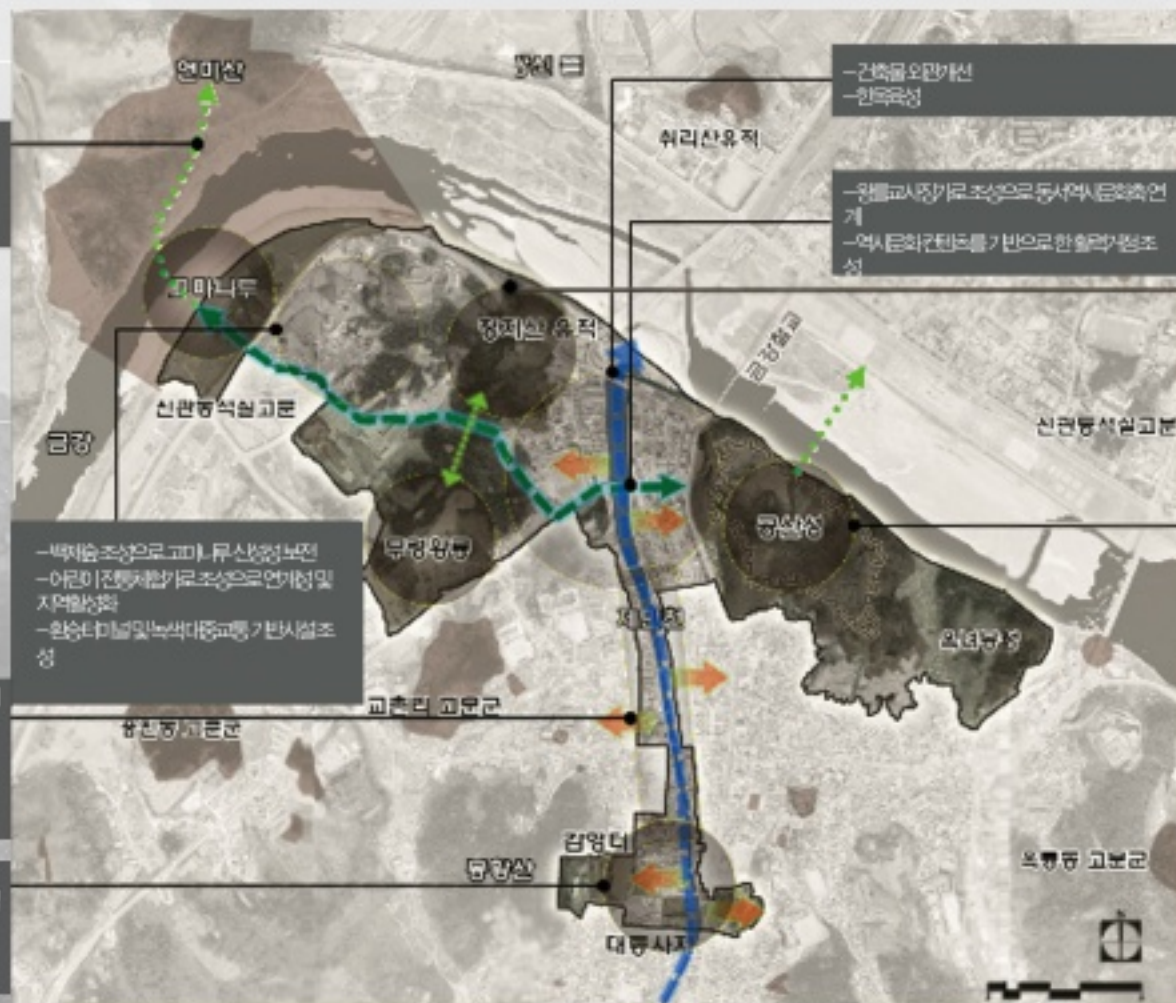
한옥지원사업, 미나리팻 건축물 외관개선사업, 간판개선사업, 담장정비지원사업

고도육성 기반 구축사업

제도개선, 주민참여 거버넌스 구축

3-3. 주요사업

- 고마리 유산성과 마지호복
- 공산성~정제산~고마리 유~연미산연계로
고도핵심축 형성



역사와 문화가 숨쉬는 백제의 고도...

4. 공주시 도시재생사업



4-1. 정의

- 도시재생이란, 인구 감소, 산업구조 변화, 도시의 무분별한 확장, 주거환경 노후화 등으로 쇠퇴하는 도시를 지역역량 강화, 새로운 기능 도입·창출 및 지역자원 활용을 통해 경제적·사회적·물리적·환경적으로 활성화시키는 것(도시재생 활성화 및 지원에 관한 특별법, 2013)
- 도시재생의 정책방향은,
 - 1) 장소 중심의 도시재생제도 확립
 - 2) 도시재생 관련 재정의 통합 운영
 - 3) 지역역량 강화를 위한 교육체계 확립
 - 4) 도시재생사업을 위한 공공의 역할 강화
 - 5) 도시재생에 대한 민간자금 투자 유도책 마련
 - 6) 중앙정부·지방정부, 민·관·학의 협치체계 구축
- 도시재생사업 유형은, 1) 근린재생형 도시재생사업과 2) 도시경제기반형 도시재생사업이 있음

4-2. 추진경위

공주시

구도심 디자인 예술도시 조성, 홍익대, 2009

구도심재생사업(균형발전사업), 충남도, 2012

공주 문화생태지도연구, 공주시, 2012

도시재생대학 운영, 공주시, 2013

공주시 도시재생 선도지구사업 선정, 2014

중앙정부

건설교통 R&D 로드맵 수립, 국토부, 2006

도시재생 TB(전주, 창원) 운영, 국토부, 2011

도시재생 활성화 및 지원에 관한 특별법 제정, 국토부, 2013

도시재생선도지역 사업 추진, 국토부, 2014

[주민참여형 도시답사]



4-3. 주요사업

백제역사 플랫폼 조성사업

도시재생 지원센터 설립 및 운영

고도알기 산성골 도시 재생대학 운영

박제된 백제문화 찾기 캠페인

역사문화 해설사 양성

원스톱 백제문화 이야기 테마관광

웅진로 문화예술 가로 조성사업

백제문화전통사업지구 조성

백제전통 시장 이야기 골목길 조성

중심가로 고도 이미지 복원

국고개 근대문화거리 조성사업

서민형 한옥촌 조성

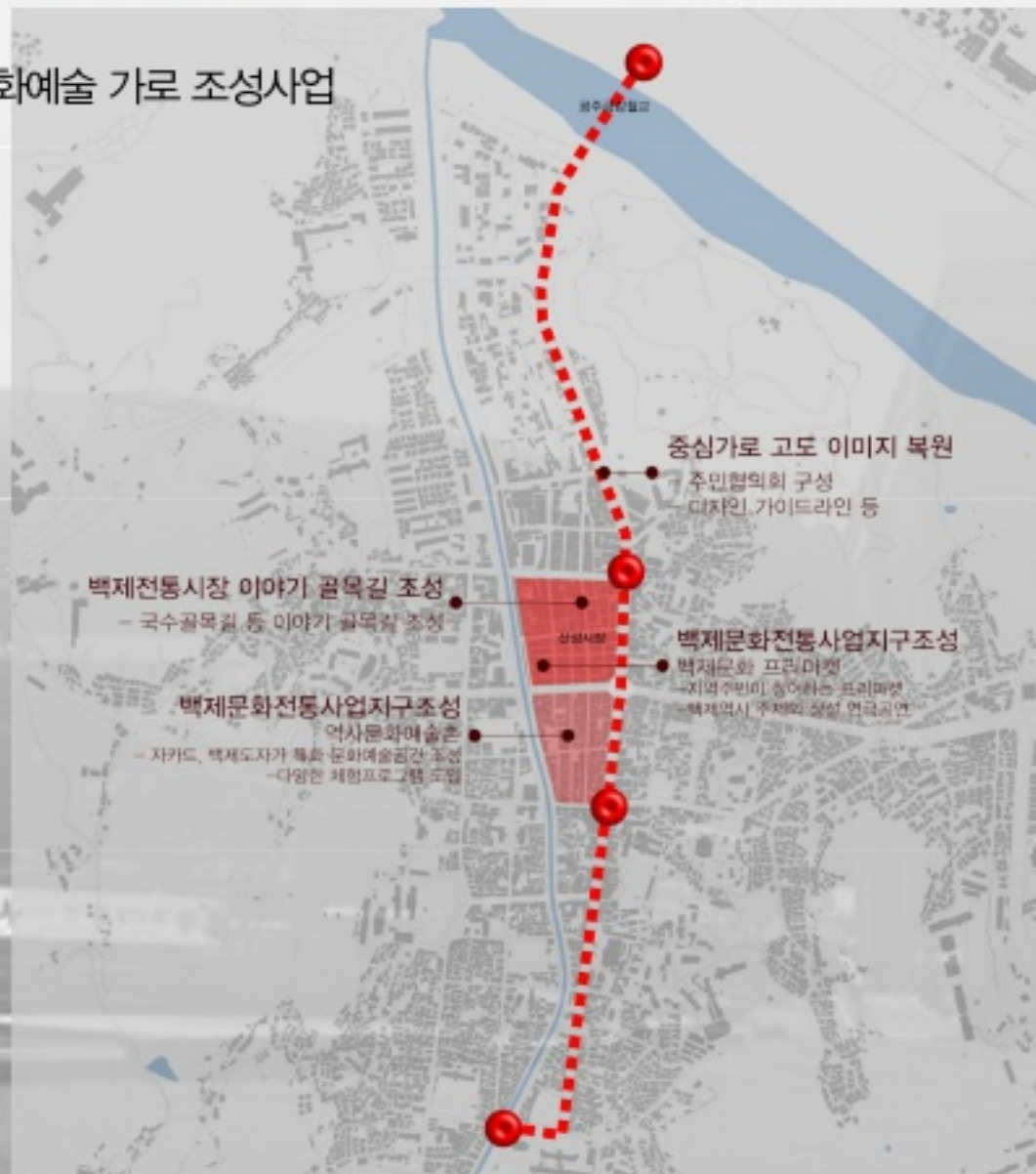
청년 창업공방 조성

청년 창업지원센터 설립

근대문화 탐방로 조성

4-3. 주요사업

• 웅진로 문화예술 가로 조성사업



4-3. 주요사업

● 국고개 근대문화거리 조성사업



4-3. 주요사업



4-4. 추진체계

공주시

지방도시재생위원회

민·관 협력 심의기구

도시재생 전담조직

도시재생과, 관 주도 실무기구

도시재생 추진단

관련실과 협의체, 관 주도 협력기구

도시재생지원센터

민·관·학·연 협력 실무기구

도시재생 주민협의체

주민협의회, 고도육성아카데미 등
주민협의기구

[도시재생 전담조직]

도시재생과

[도시재생 주민협의체]

공주시 도시재생 주민협의회

도시행정팀

도시계획팀

공공디자인팀

도시개발팀

백제역사 플랫폼
조성팀

웅진로
문화예술가로
조성사업팀

국고개
근대문화거리
조성팀

함흥로 상설가로 조성사업팀

제안현 역사하천 조성사업팀

중앙정부

도시재생특별위원회

민·관 협력 총괄기구

도시재생기획단

국토교통부, 정책 입안기구

역사와 문화가 숨쉬는 백제의 고도...

5. 백제문화제

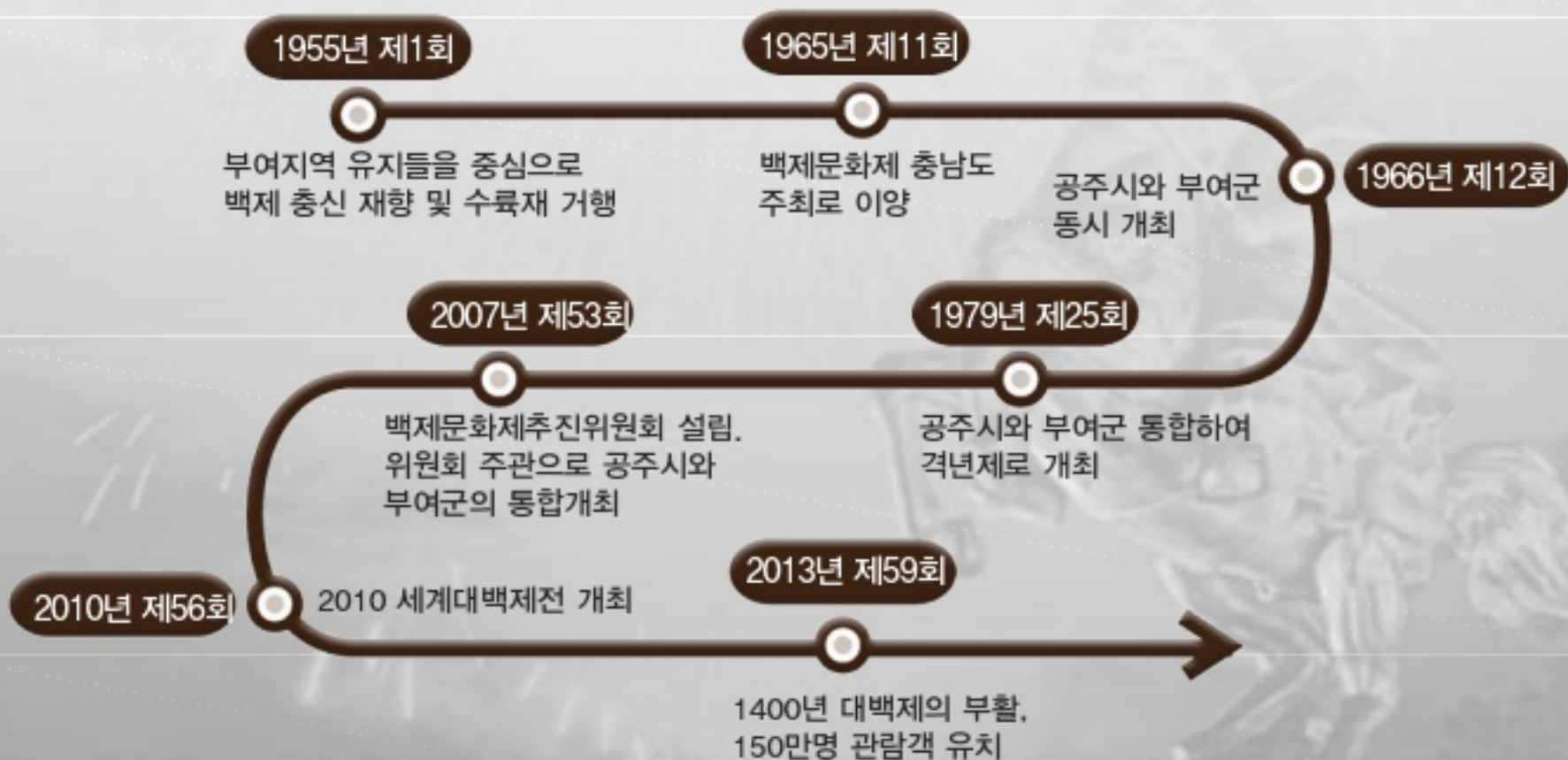


5-1. 추진배경

- 1955년 백제말 3충신(성충, 흥수, 계백)의 제향, 낙화암에서 백마강에 몸을 던진 백제 여인들의 넋을 위로하기 위해 부여군 지역 유지들이 개최한 지역 문화축제에서 시작됨
- 1979년 이후 백제의 수도였던 공주시(웅진성)와 부여군(사비성)이 협력하여 격년제로 개최(홀수 해 공주시, 짝수 해 부여군)하였으며, 2007년 통합축제로 개최



5-2. 추진경위



5-3. 주요운영 프로그램

- 재) 백제문화재추진위원회 주관으로 충청도와 공주시, 부여군 간 협의를 통해 운영 프로그램 발굴·추진

[59회 백제문화제 추진 프로그램]

구분	공주시(32개 행사)	부여군(28개 행사)
대표 프로그램	웅진퍼레이드 외 2개	백제역사문화행렬 외 2개
체험전시 프로그램	백제기마문화체험 외 4개	백제옛다리건너기 외 5개
제례행사	웅진백제4대왕 추모제 외 5개	백제대왕제 외 3개
문화예술 공연	충남교향악단공연 외 8개	MBC뮤직페스티벌 외 6개
학술대회	백제문화상품 공모전 외 2개	전국백제토기경연대회 외 3개
연계 프로그램	공주알밤축제 외 5개	굿뜨래 알밤축제 외 3개



5-4. 추진체계

- 백제문화제 공동개최를 위해, 공주시와 부여군이 협력한 “(재) 백제문화재추진위원회” 설립 · 운영 중
- 백제문화재추진위원회 설립을 위해 2007년 “충남 재단법인 백제문화재추진위원회 설립 및 지원조례” (충남도조례 제3248호) 제정



경청해 주셔서 감사합니다.