



# 홍성군 공공디자인 기본방향

-시설물을 중심으로-

2016년 10월 12일

청주대학교

교수: 김 동 하

## 목 차

### 제1절 홍성군 공공디자인(시설물) 개요

1. 배경 및 필요성
2. 요소별 검토

### 제2절 선진 공공디자인(시설물) 모범사례

1. 위협, 위험요소 제거
2. 도시환경 순응
3. 기능성, 확장성 향상
4. 친환경성 적용

### 제3절 공공디자인(시설물) 기본방향

1. 기본개념
2. 키워드(Keywords) & 원칙
3. 개념설정

## 제1절. 홍성군 공공디자인(시설물) 개요

1. 배경 및 필요성
2. 요소별 검토

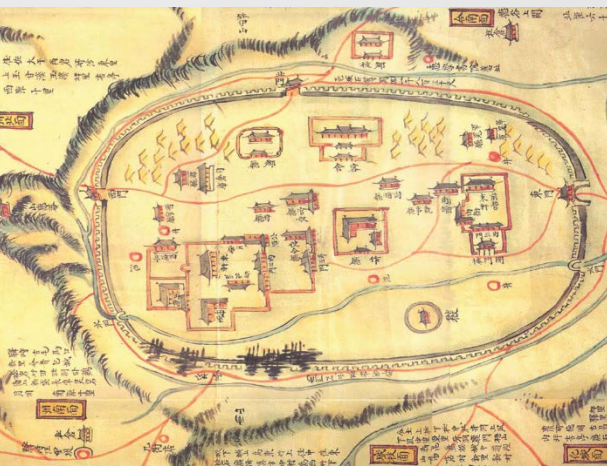
## 1. 배경 및 필요성

- 홍성은 충청도 4목 중 하나로서 역사적·지정학적 요충지이자 현 충청남도의 도청소재지로서의 위상에 걸맞은 공공디자인 개선이 요구됨

洪州 → 格

넓은 고을

- 역사적 행정적 주요도시로서
- 갖추어야 할 분수나 품위





## 1. 배경 및 필요성

- 지역의 정체성을 살리고 주민들의 삶의 질 향상과 선진화된 환경 개선
- 공공시설물의 일관된 이미지를 통해 통일성을 부여하고 편익을 증대
- 공공디자인 리더십 부여 - 효율적인 제조와 시공, 유지관리를 위한 모듈화 개념 도입





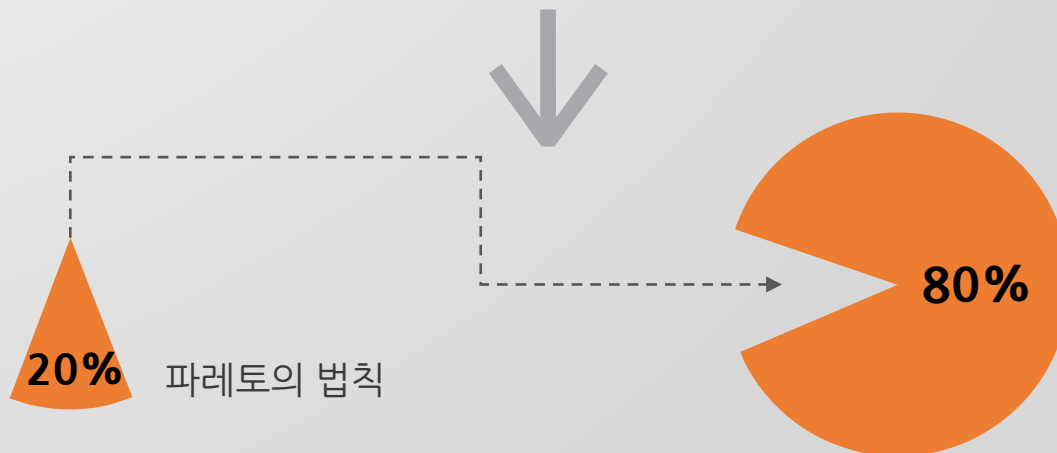
## 2. 요소별 검토

기능성	통합성	안전성	환경성	정체성	보편성
과도한 의장 소재의 오염	일관성 없는 요소 유지관리 미흡	협소한 보도 및 설치 보행을 위협	주변과 엇박자 색채 시각적 불일치	주변과 상충되는 소재, 형태, 색채사용	차량중심 도로 노약자 無배려



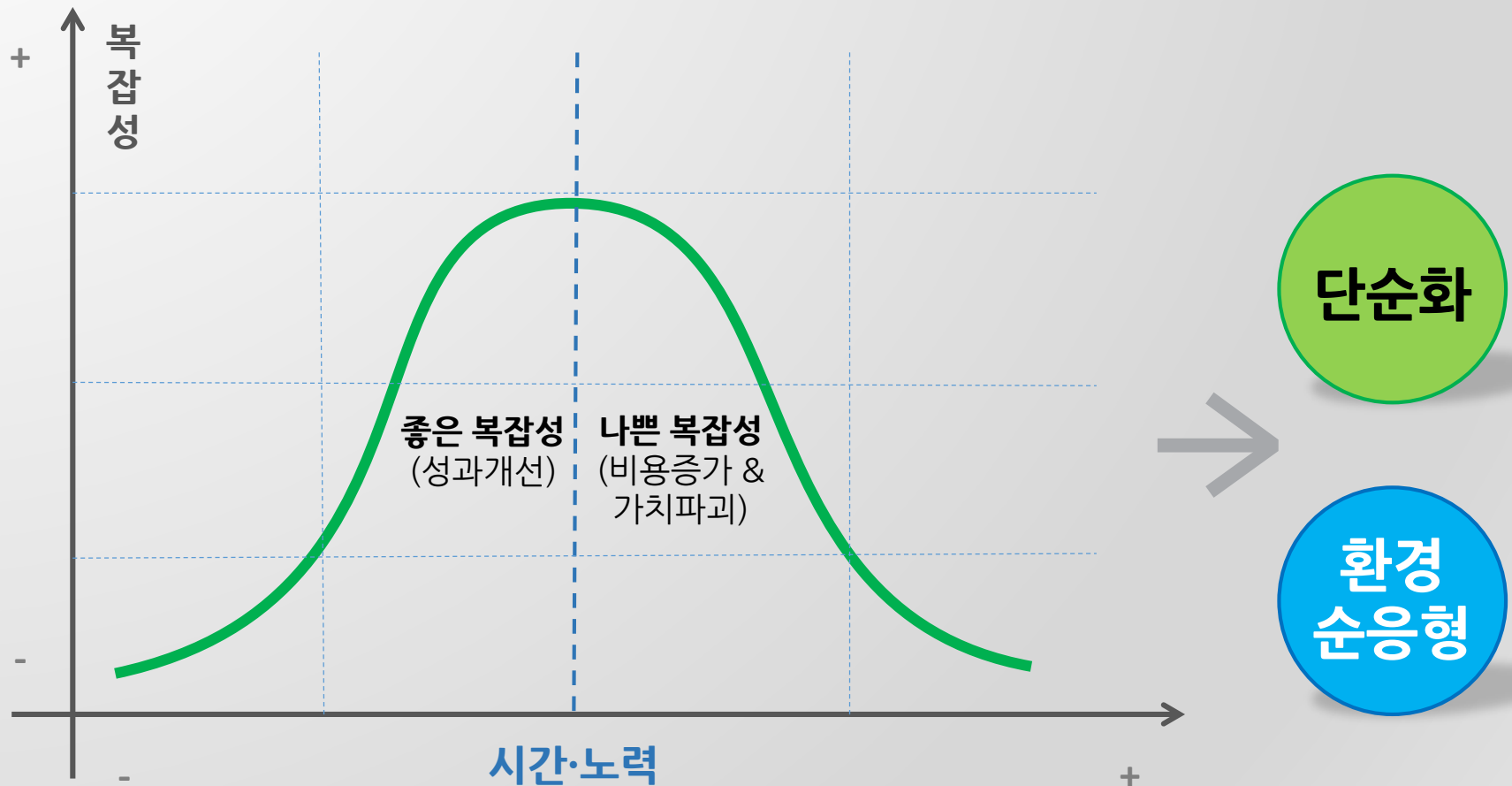
## 2. 요소별 검토

연번	기본요소	문제요소	해결책
1	기능성	<b>복잡성</b> (Complexity)	지나친 장식 배제
2	통합성		무질서 조정(일관성 유지)
3	안전성		위험 및 위험요소 제거
4	환경성		시각적 공해요소 제거
5	정체성		지역 친화적 소재사용
6	보편성		다양한 사용자 배려



## 2. 요소별 검토

**복잡성 곡선** (데이비스J.P. Davis & 아이젠하트K. M. Eisenhardt & 빙엄C. B. Bingham, 2009)





## 제2절. 선진 공공디자인(시설물) 모범사례

1. 위협, 위험요소 제거
2. 도시환경 순응
3. 기능성, 확장성 향상
4. 친환경성 적용

## 1. 위협, 위험요소 제거





## 1. 위협, 위험요소 제거





## 1. 위협, 위험요소 제거



파리



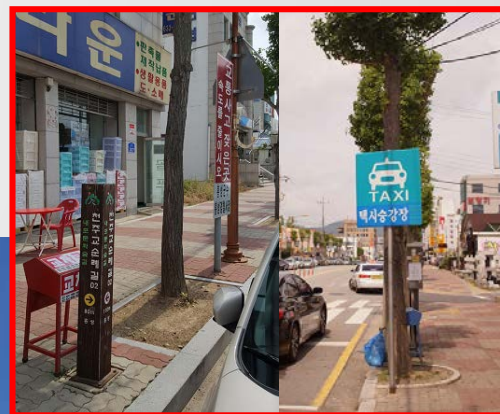
하이델베르크



런던



## 1. 위협, 위험요소 제거



암스테르담

로테르담



## 1. 위협, 위험요소 제거



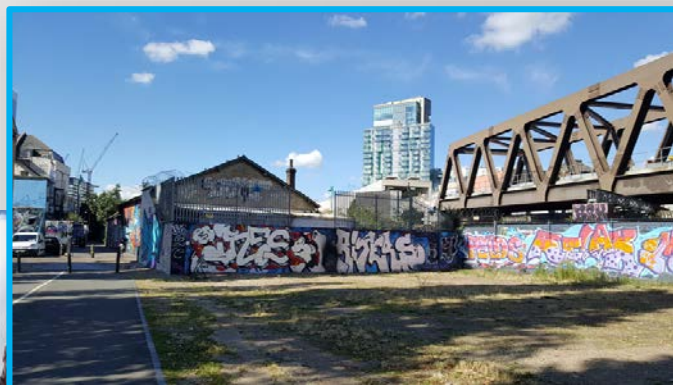
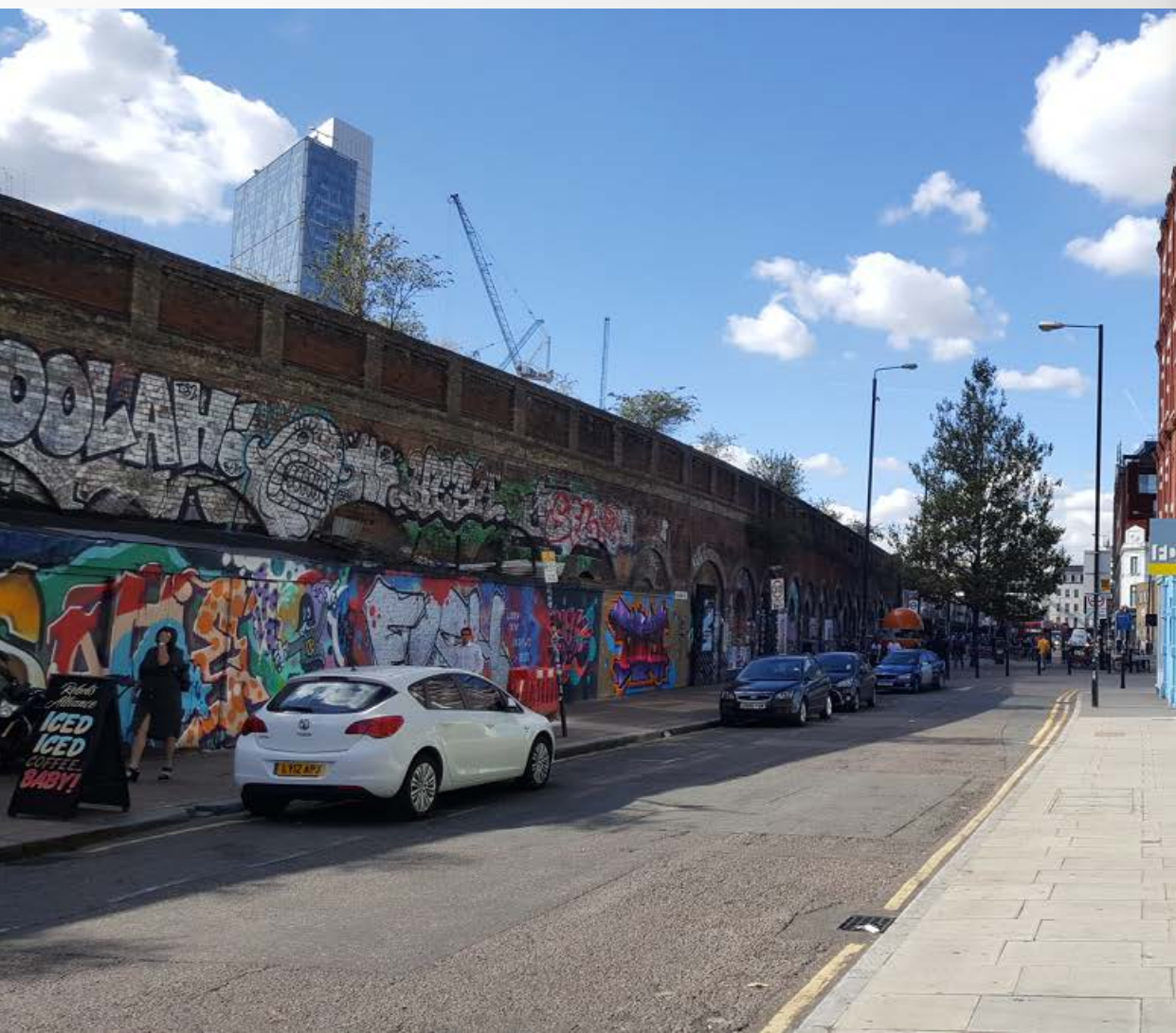


## 1. 위협, 위험요소 제거





## 2. 도시환경 순응

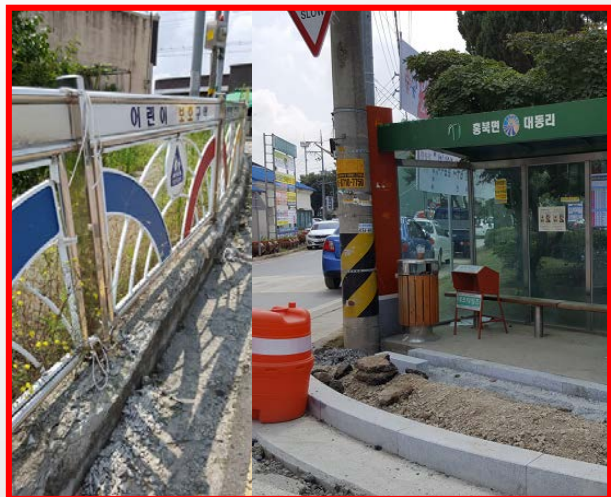




## 2. 도시환경 순응



## 2. 도시환경 순응





## 2. 도시환경 순응





## 2. 도시환경 순응



피렌체



런던



## 2. 도시환경 순응



피렌체



런던

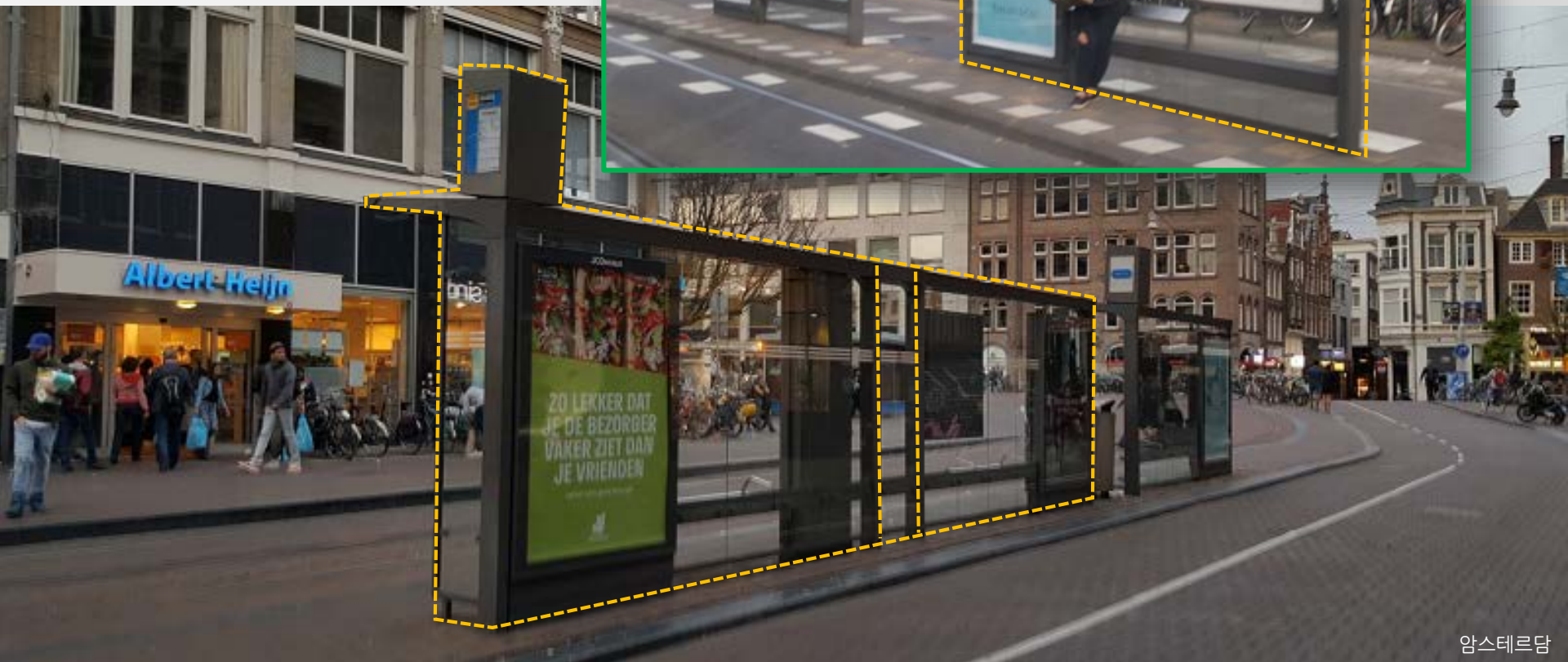


### 3. 기능성, 확장성 향상





### 3. 기능성, 확장성 향상





### 3. 기능성, 확장성 향상





### 3. 기능성, 확장성 향상



스위스



이탈리아, 피사



파리



암스테르담

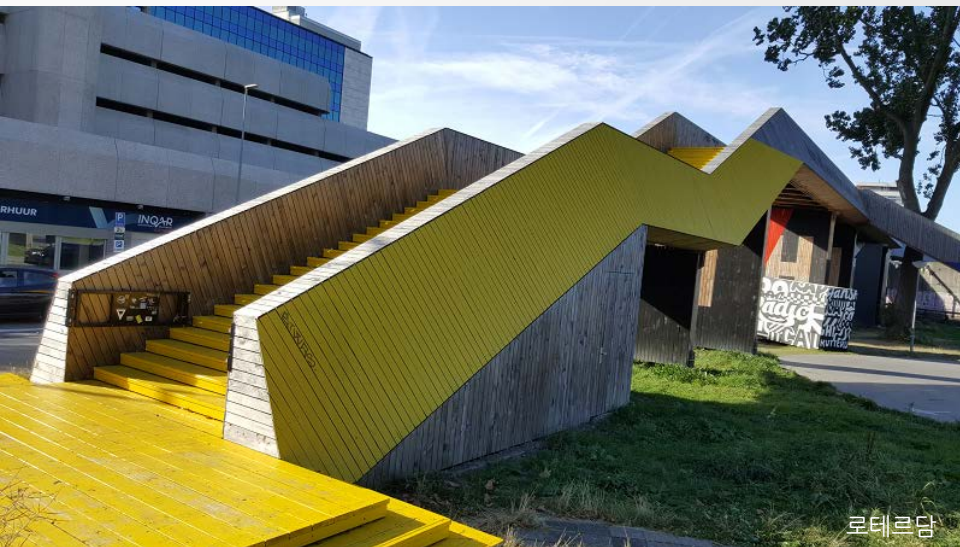


### 3. 기능성, 확장성 향상





## 4. 친환경성 적용



로테르담



이탈리아



맨체스터



런던



## 4. 친환경성 적용





## 4. 친환경성 적용



이탈리아

파리

런던



## 4. 친환경성 적용



로테르담



이탈리아, 소렌토



암스테르담



로테르담



## 제3절. 공공디자인(시설물) 기본 방향

1. 기본개념
2. 키워드(Keywords) & 원칙
3. 개념설정

## 1. 기본개념

### (1) 홍성군 공공시설물 표준형 디자인(Standard Design):

- 홍성군 전역에 일관성 있는 공공시설물의 적용을 통한 정체성 확립과 도시미관(경관) 개선을 위한 공공시설물의 디자인 표준

### (2) 대상시설물:

- 지자체 소관의 시설물로서 도시브랜드 이미지 형성에 중요한 영향을 주는 공공시설물
- 홍성군의 정체성 확립을 위해 필요한 공공시설물로서 랜드마크나 도시아이콘의 요소로 작용 ex: 버스/택시 승차대, 정보매체:폴(안내)사인, 그늘막(쉼터, 캐노피, 파고라)

### (3) 기준요소 및 정의

공공 시설물	형태(외관) 및 기능	장식제거 및 군더더기 없는 정량적 기준 제시
	소재 및 색상	환경순응형 소재 및 색상의 정성적 기준 제시
	제조 및 시공(설치)	실행가능성과 유지관리의 정량 및 정성기준을 제시
홍성을 더 잘 볼 수 있도록 -> '홍성답게'		



## 2. 키워드(Keywords) & 원칙

**01****단순화****검소한 디자인**

복잡성을 조절 / 불필요한 장식 및 과도한 슬로건 및 캐릭터 사용 자제 / 시설물 최소화, 형태 최적화(간결)

**02****접근성****유니버설 디자인**

'Street for all'의 보편성, 이용자의 안전 및 편의성 우선 / CPTED

**03****환경성****지속가능한 디자인**

주변환경에 순응하는 소재 및 색상사용 / 도시미관을 고려한 친환경성

## 2. 키워드(Keywords) & 원칙

**04****지역성****버내쿨러 디자인**

정체성과 다양성의 균형유지 / 시설물간 통합적 이미지와 일관성 고려

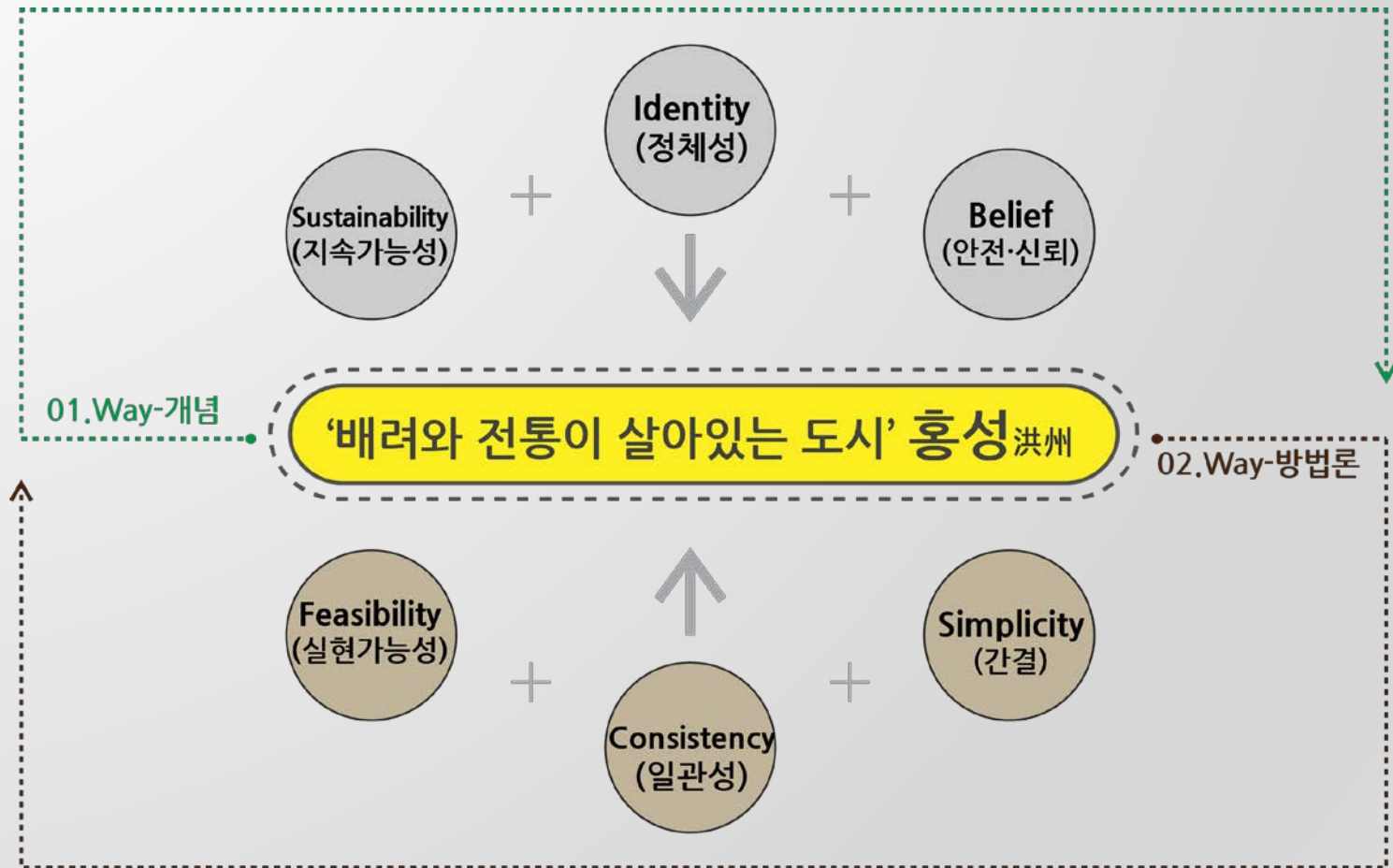
**05****구현성****실현가능한 디자인**

제작 및 시공이 용이하고 기능적 확장성과 범용성 증대 / 내구성 중심의 유지관리를 고려



### 3. 개념설정

#### 슬로건 및 방법론



“구슬이 서 말이라도 꿰어야 보배”

**감사합니다.**

