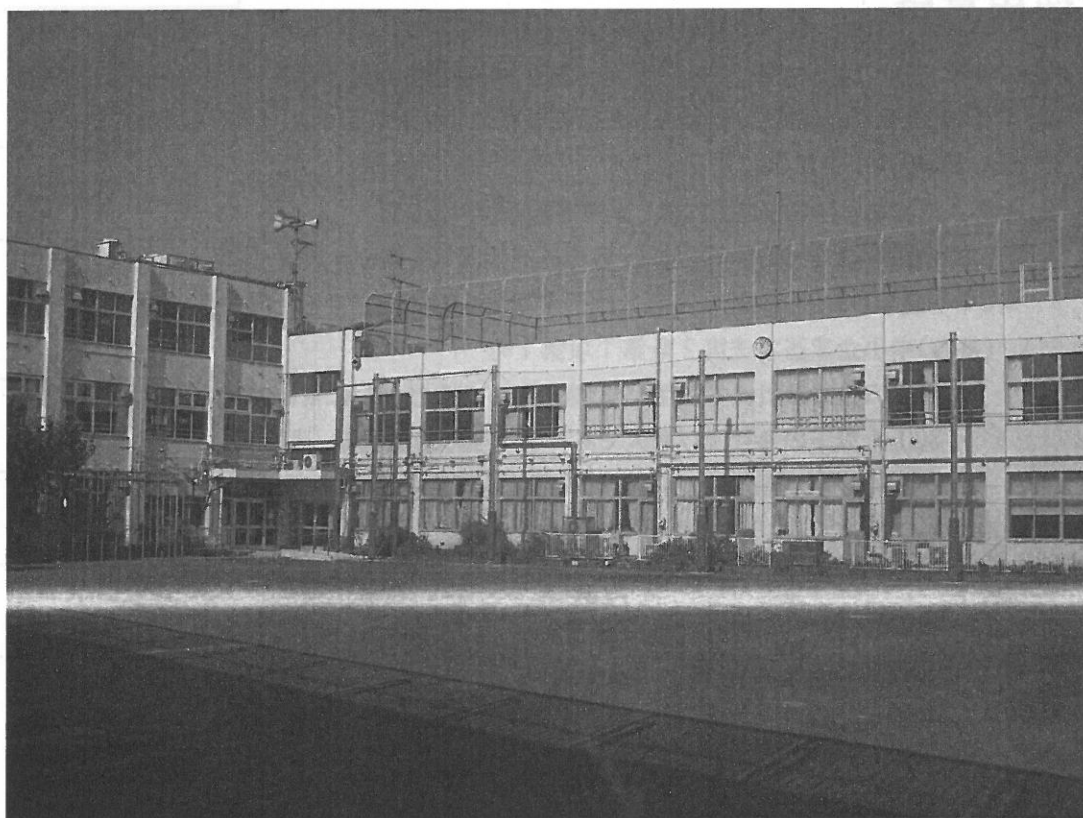


大田区産学連携施設 案内



大田区では、産学連携活動の拠点として大田区産学連携施設を設置しています。本施設は、産学連携による研究開発の場を提供するのみならず、学生ベンチャー育成の場、区内産業への助言活動等を行う学術機関の活躍の場として展開し、区内産業の更なる活性化とビジネスチャンスの創出に寄与することを期待しております。

施設概要

- 1 名 称 大田区産学連携施設
- 2 所 在 地 大田区蒲田二丁目 10 番 1 号
- 3 構 造 鉄筋コンクリート造 2 階建
- 4 延床面積 1772.5 m²
- 5 ユニット数 オフィス 13 スモールオフィス 4 他共用部

使用資格

【オフィス】

- 1 学術機関(※1)と連携し、新製品または新技術の実用化を目的とした研究開発事業に取り組んでいる中小企業(※2)

- 2 他の入居者および地域産業に対し支援等を行う学術機関

※1 学術機関:大学・高等専門学校・各種研究機関等を指します。

※2 中小企業:中小企業基本法第 2 条第 1 項第 1 号に規定する企業を指します。

(参考)中小企業基本法第 2 条第 1 項第 1 号

資本の額又は出資の総額が 3 億円以下の会社並びに常時使用する従業員の数が 300 人以下の会社及び個人であつて、製造業、建設業、運輸業その他の業種(次号から第 4 号に掲げる業種を除く)に属する事業を主たる事業として営むもの。

【スモールオフィス】

- 1 学術機関(※3)と連携し、活動を行っている個人及び小規模事業者

- 2 他の入居者及び地域産業に対し、支援等を行う学術機関

※3 学術機関:大学・高等専門学校・各種研究機関等を指します。

※4 小規模事業者:中小企業基本法第 2 条第 1 項第 5 号に規定する企業を指します。

(参考)中小企業基本法第 2 条第 1 項第 5 号

この法律において「小規模企業者」とは、おおむね常時使用する従業員の数が 20 人(商業又はサービス業に属する事業を主たる事業として営む者については、5 人)以下の事業者をいう。

【共通事項】

- 1 他の使用者の操業または営業および近隣住民の生活に支障をきたすおそれがないこと。
- 2 産学連携施設全体の管理運営に支障がないと認められること。
- 3 事業税および住民税を滞納していないこと。

使用期間

【オフィス】

5年以内(使用期間の延長はありません)

【スモールオフィス】

1年以内。審査の上、1年を限度に延長可能(最長2年間)

保証金等

オフィスについては、保証金として使用料の3ヶ月分を入居前の指定日までに納入していただきます。スモールオフィスには保証金はありません。

共用施設

商談室(2室)、会議室(1室)、トイレ、流し、ロビー、駐車場(月極用 5台(5,000円/月))
この他に、機械警備設備、光ファイバー通信が整備されております。

使用料

別紙 使用料(P)のとおり

使用料以外の費用負担

電気使用料、通信費用(各室共通)

ガス、上下水道使用料(設置室使用者のみ)

※ スモールオフィス使用者は通信費用のみ

施設の仕様

別紙 施設仕様一覧のとおり

その他

【オフィス】

- 1 事務所、事業所又は研究所として使用すること。工作機械などの設備を要する工場、倉庫などには使用できません。著しい振動・音・臭気の発生等他の入居者や周辺への影響が懸念される場合は入居できないことがあります。また、排水処理施設はありません。
- 2 一部空調機器が設置されている部屋があります。機器の維持管理につきましては、入居者各自で行ってください。空調機器の設置がない部屋については、必要に応じて入居者各自で行ってください。（室外機置場及び空調用スリーブは設置されています。）
- 3 原則火気の使用は禁止します。ただし、都市ガス機器が設置されている部屋があります。使用の際は火気の取扱いに十分ご注意の上、使用が可能です。
- 4 損害保険等々の加入については入居者各自で行ってください。
- 5 オフィスの転貸は禁止します。
- 6 入居後の事業計画を変更することになった場合、1ヶ月以上施設を使用しない場合、模様替えを行う場合については、許可が必要となります。
- 7 入居者は1年に1回、当該年度の事業報告について報告書を提出していただきます。
- 8 不在・活動停滞等、施設を使用している様子がない場合、退去を求めることがあります。
- 9 本施設に隣接する北浦広場グラウンドは震災等緊急時の避難所となっています。入居者には近隣住宅組織等が行う防災訓練への参加・協力をお願いいたします。

【スモールオフィス】

- 1 基本的に事務室のみの使用とします。加工機械類の使用はできません。
- 2 使用の際、机・椅子・ロッカー以外の什器を各自で用意してください。
- 3 火気の使用は禁止します。
- 4 各入居者には、それぞれ損害保険に加入していただきます。
- 5 スモールオフィスの転貸は禁止します。
- 6 入居後に事業計画を変更することになった場合、1ヶ月以上施設を使用しない場合、模様替えを行う場合については、許可が必要となります。
- 7 入居者は1年に1回、当該年度の事業報告について報告書を提出していただきます。
- 8 不在・活動停滞等、施設を使用している様子がない場合、退去を求めることがあります。
- 9 本施設に隣接する北浦広場グラウンドは震災等緊急時の避難所となっています。入居者には近隣住宅組織等が行う防災訓練への参加・協力をお願いいたします。

使用料(月額)等

オフィス						
1階	室番号	面積	使用料	ドア開口(mm)	空調機	特記事項
	101	32 m ²	30,900 円	1,100×2,300		
	102	130 m ²	125,800 円	1,100×2,300	○	水道・都市ガスあり 倉庫含む
	103	32 m ²	30,900 円	1,100×2,300	○	水道・都市ガスあり
	104	64 m ²	61,900 円	1,100×2,300		
	105	64 m ²	61,900 円	1,100×2,300		
	106	64 m ²	61,900 円	1,100×2,300		
2階	201	64 m ²	61,900 円	1,100×2,300		
	202	64 m ²	61,900 円	1,100×2,300		
	203	64 m ²	61,900 円	1,100×2,300		
	204	64 m ²	61,900 円	1,100×2,300		
	205	64 m ²	61,900 円	1,100×2,300		
	206	64 m ²	61,900 円	1,100×2,300		
	207	64 m ²	61,900 円	1,100×2,300	○	
スモールオフィス						
1階	室番号	面積	使用料			
	A	32 m ²	20,000 円			
	B～D	16 m ²	10,000 円			

※床荷重は、各室とも 230kg/m²です。

※オフィスの扉開口部については、親子開きとなります。

※102,103 号室にはガス及び水道施設があり、実費相当分の使用料を徴収します。

※ガス及び水道施設については、許可なく機器の改造、変更を行うことができません。

●電気容量等

室番号		電灯				動力	
		主幹	電灯用	コンセント用	予備	主幹	予備
1階	101	30A	20A×1	20A×2	20A×1	50A	—
	102	75A	20A×2	20A×3	20A×3	50A	50A×4
	103	30A	20A×1	20A×2	20A×1	50A	—
	104	50A	20A×1	20A×3	20A×2	50A	30A×2
	105	50A	20A×1	20A×3	20A×2	50A	30A×2
	106	50A	20A×1	20A×3	20A×2	50A	30A×2
2階	201	50A	20A×1	20A×3	20A×2	50A	30A×2
	202	50A	20A×1	20A×3	20A×2	50A	30A×2
	203	50A	20A×1	20A×3	20A×2	50A	30A×2
	204	50A	20A×1	20A×3	20A×2	50A	30A×2
	205	50A	20A×1	20A×3	20A×2	50A	30A×2
	206	50A	20A×1	20A×3	20A×2	50A	30A×2
	207	50A	20A×1	20A×3	20A×2	50A	30A×2
1階	スモール オフィス (A～J)			共用分電盤より 各ブースに 20A・1回路			

2. 駐車場使用料

区画:2,400mm×5,000mm

区画数:5台

使用料:月額 5,000 円

※原則として、オフィス使用者で希望者のみ使用できます。希望者多数の場合は、抽選で決定します。

1F

▼エントランス

駐輪スペース

風除室

ステ-メント A~D

ステ-メント E~F

ステ-メント G~H

ステ-メント I~J

会議室

相談室 ①

相談室 ②

倉庫

トア

喫煙所

男子 WC

女子 WC

4000

2400

8000

ロビー

UP

101号室 32m²

102号室 130m²
水道・ガスあり
倉庫含む
空調機あり

103号室 32m²
水道・ガスあり
空調機あり

104号室 64m²

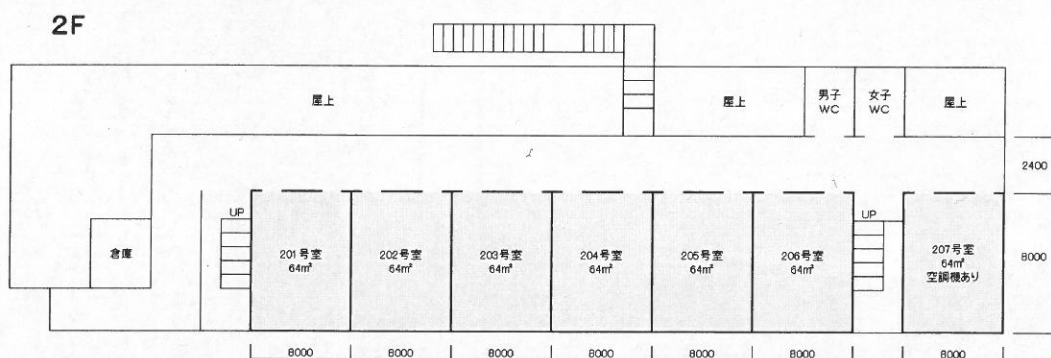
105号室 64m²

106号室 64m²

UP

多目的ホール 114m²

4000 12000 4000 4000 8000 8000 8000 4000 8000



商談室(2室)・会議室・多目的室・ロビー・倉庫・
駐車場(入居者用3台・月額使用料5,000円)・駐輪場

空調設備(一部)・機械設備・電話回線・光ファイバー整備

大田区
産学連携施設

京浜急行 有明駅

15

所在地
東京都大田区
蒲田二丁目10番1号
京浜急行 有明駅徒歩2分
京浜東北線有明駅西口徒歩5分

大田区庁舎

京浜急行

所在地
東京都大田区
蒲田二丁目10番1号
京浜東北線 蒲田駅徒歩3分
※普通電車のみ停車します。

〒144-0052
東京都大田区蒲田二丁目10番1号
(旧北蒲(ほっぽ)小学校校舎)
京浜急行本線 梅屋敷駅 徒歩3分
京急蒲田駅 徒歩8分
JR線 蒲田駅 徒歩13分

[illegible]

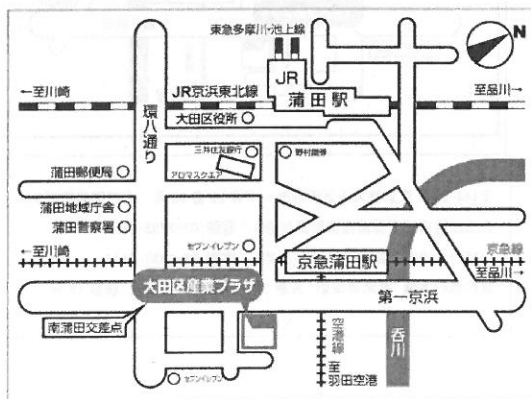
〒144-0035 東京都大田区南蒲田一丁目 20 番 20 号 大田区産業プラザ
大田区産業経済部産業振興課(3 階) / 電話:03-3733-6183
(公財)大田区産業振興協会 (2 階) / 電話:03-3733-6144
京浜急行本線 京急蒲田駅 徒歩 3 分 / JR 線 蒲田駅 徒歩 12 分

産業のまち 大田区

大田区産業経済部産業振興課



公益財団法人
大田区産業振興協会



大田区産業経済部産業振興課

〒144-0035 東京都大田区南蒲田 1-20-20

電話:03-3733-6183 FAX:03-3733-6103

大田区産業プラザ(PIO)

公益財団法人大田区産業振興協会

〒144-0035 東京都大田区南蒲田 1-20-20

電話:03-3733-6144 FAX:03-3733-6496