

■ 진행순서 ■

시 간	소 요 시 간	주 요 내 용	비 고
14:00 ~ 14:02	2분	· 개회 및 국민의례	사회자
14:02 ~ 14:10	4분	· 인사말씀	충남연구원장
	4분	· 인사말씀	도 건축도시과장
14:10 ~ 15:00	50분	· 초청강연 - 공공디자인 진흥에 관한 법률 소개	한양사이버대학교 최성호 교수
15:00 ~ 15:10	10분	· 휴식	
15:10 ~ 16:00	50분	· 대한민국 경관대상 사례 - 햇살 가득한 어촌, 주전마을(울산) 만들기	울산 동구청 도시디자인팀 김인 주무관
16:00 ~ 16:30	30분	· 공공디자인센터 연구실적 소개 - 공공디자인사업 사후관리진단 - 경관심의 개선 및 운영방안 - 홍보매체 디자인 가이드라인	담당 연구원
		· 폐회	

공공디자인진흥법의 이해와 활용

한양사이버대학교 디자인학부
최 성 호 교수

2016 충남공공디자인 상반기 워크숍

공공디자인진흥법의 이해와 활용



공공디자인 진흥법의 이해와 활용

공공디자인진흥법 제정

2016.8.4. 법률 시행

2016.2.3. 법률 공포

2015.12.31. 국회 본회의 통과

2015.12.30. 국회 교육문화체육관광위원회 통과



종전 공공디자인 관련 발의 법률안

의안명	발의일	발의자	소관부처	결과
공공디자인에 관한 법률안	'06.11.8.	박찬숙 의원 등	문화관광부	임기만료 폐기
공공디자인 관리 등에 관한 법률안	'09.9.11.	전여옥 의원 등	행정안전부	임기만료 폐기
디자인 기본법	'08.10.2.	남경필 의원 등	문화관광부	임기만료 폐기

현행 공공디자인 관련법제

법률명	관련내용	주요 제·개정 현황	소관부처
산업디자인진흥법	산업디자인 진흥사업 지원 및 연구·개발	1977년 제정 1996년 전부개정	산업통상자원부
건축기본법	건축정책의 수립·시행 등을 규정하여 건축문화 진흥	2008년 제정	국토교통부
경관법	국토 경관의 체계적 관리를 위한 경관의 보전·관리 및 형성	2007년 제정 2013년 전부개정	국토교통부
옥외광고물 등 관리법	옥외광고물의 규격 등 관리기준	1962년 제정 1990년 전부개정	행정자치부

[illegible]

2004~2005년 부산 광복로 시범가로 조성사업

2004.2.부터 광복로 간판개선사업 논의 시작
문화관광부, 부산시, 부산 중구청 공동추진

- 2005.12. 광복로 일원 시범가로 조성사업 국제공모
- 광복동의 봄봄봄 당선 / 문화관광부 국비지원 30억원, 지방비 56억원
 - 1구간 : 광복로 입구~창선상가 / 길이 750m, 폭 15m
 - 2구간 : PIFF쇼펍몰~부산극장4관 / 길이 240m, 폭 15m



7

2005년 12월
학회 창립

2006년 3월 22일
문화체육관광부
사단법인 인가



사단
법인 **한국공공디자인학회**
Korean Society of Public Design

한국공공디자인학회 창립 선언문

오늘날 우리는 다양한 인공물들을 통해 편의를 추구하고, 취향과 개성을 표현하며, 타인과 관계한다. 디자인은 이러한 삶의 환경을 구성하는 인공물들이 어떠한 모습으로 존재할 수 있는지를 사고하고, 결정하는 창조적 활동이다. 디자인이 대상으로 하는 인공물 영역은 일상에서 우리가 사용하는 사물들뿐만 국한되지는 않는다. 그것은 삶의 주체들이 살아가는 다양한 공간들, 감각을 통해 경험하는 무수한 이미지들, 그리고 일상의 움직임을 조직하는 무형의 사고와 제도까지를 포함한다. 현대 사회에서 이러한 인공물은 구체적인 삶의 모습을 만들어내고, 사회적 관계와 고유한 문화를 형성하는 핵심적 요소가 되고 있다. 따라서 인공물의 존재 방식을 결정하는 디자인은 곧 문화를 창조하는 활동으로 이해될 수 있는 것이다.

그럼에도 불구하고 오늘날 디자인은 산업이라는 맥락에서 상업적 가치창출을 위한 수단으로만 이해되고 있다. 디자인계 또한 이러한 이해에서 예외는 아니다. 디자인에 대한 이러한 편협한 이해방식은 우리 삶에서 디자인이 실제로 수행할 수 있고, 수행해야만 하는 다양한 사회, 문화, 정치적 역할들을 외면하는 결과를 초래하였다. 시장경제논리 속에서 디자인의 역할은 사회적 소비영역에 집중되었고, 공공의 행복이나 안녕과 밀접하게 관련된 공적인 문화영역으로부터는 멀어져 갔다. 한국공공디자인학회를 발족하면서 우리는 이러한 불균형이 디자인계의 사회적 역할에 대한 저각과 건전한 윤리예식을 통해 해소될 수 있다고 확신한다. 이러한 저각과 의식을 바탕으로 한 디자인을 우리는 공공디자인이라고 부르고자 한다.

공공디자인은 공공의 이익에 봉사하는 디자인이다. 공공디자인을 공공디자인 이게 하는 것은 그것이 다루는 대상이 아니다. 공공디자인은 무엇보다 하나의 태도이며, 입장이자, 그 태도와 입장은 늘 '사회 구성원 모두를 위한 세상 만들기'에 초점이 맞춰져 있다. 앞으로 한국공공디자인학회는 공공디자인이라는 화두를 중심으로 공적 영역의 문화적 가치와 공공성 회복, 문화를 축으로 한 공공디자인의 가능성 모색, 그리고 개인적 가치와 사회적 가치의 디자인적 조정 및 조율과 같은 당면한 주제들에 대한 연구와 토론을 진행해 나가고자 한다.

8

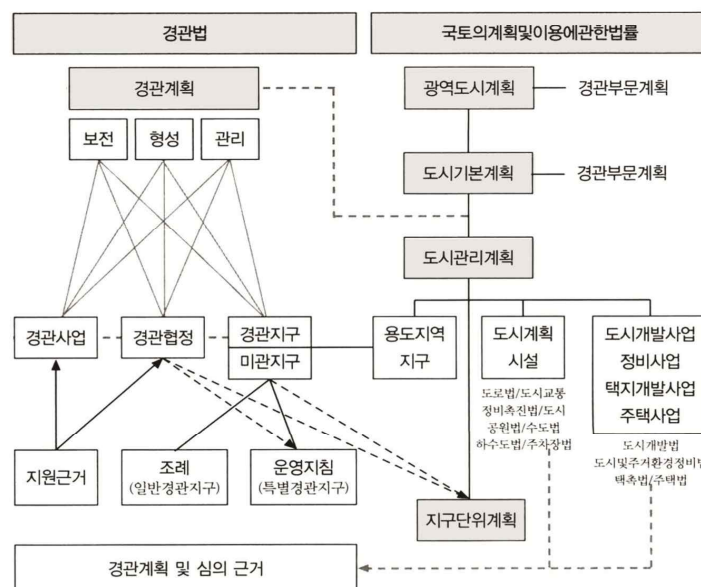
2007년 5월 서울시 디자인본부 수립, 디자이너 부시장 임명



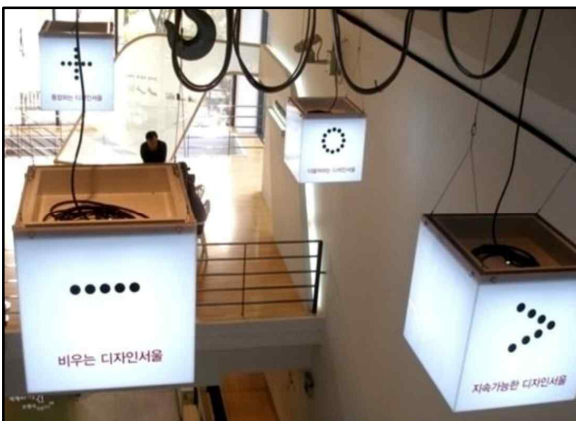
9

2007년 11월 경관법 시행

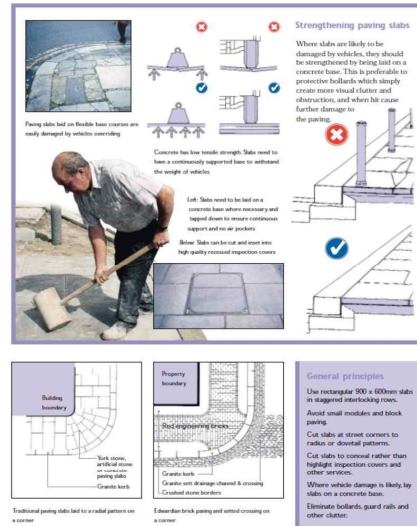
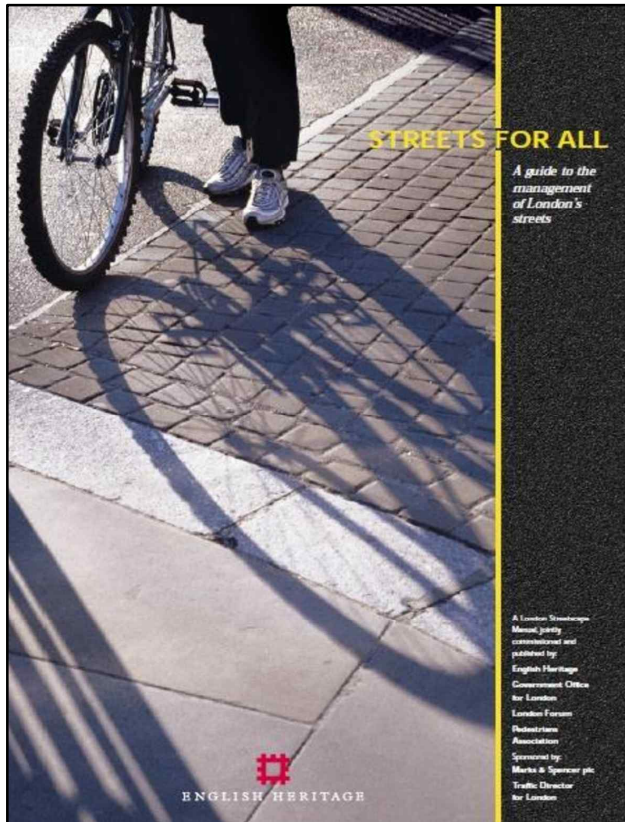
(공공디자인 진흥법 2006년 11월 발의, 2018년 5월 회기만료 폐기)



10

[illegible]

디자인서울 공공시설물 가이드라인



景觀



시점

- 거리경관
- 미시경관

규모

- 광역경관
- 도시경관
- 지구경관
- 가로경관

성격

- 자연경관
- 인공경관

형태

- 점적경관
- 선적경관
- 면적경관



가로경관



광역경관



지구경관



공간환경

건축물
(토목구조물)

행정중심복합도시 (세종시)

積



2007 2015 2016 2020 2021 2030 30yr

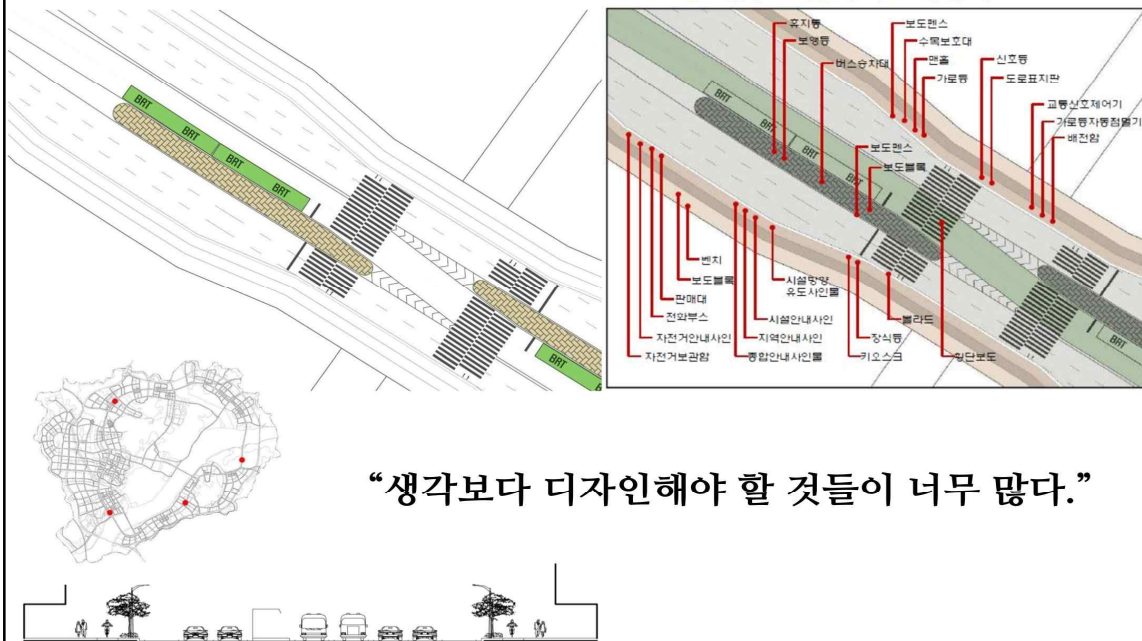
행복도시(세종시) 건설시 7대 경관과제

1. 건축물 미관
2. 도시환경색채
3. 옥외광고물
4. 공원·녹지·수변
5. 도시구조물
6. 공공시설물
7. 야간경관



17

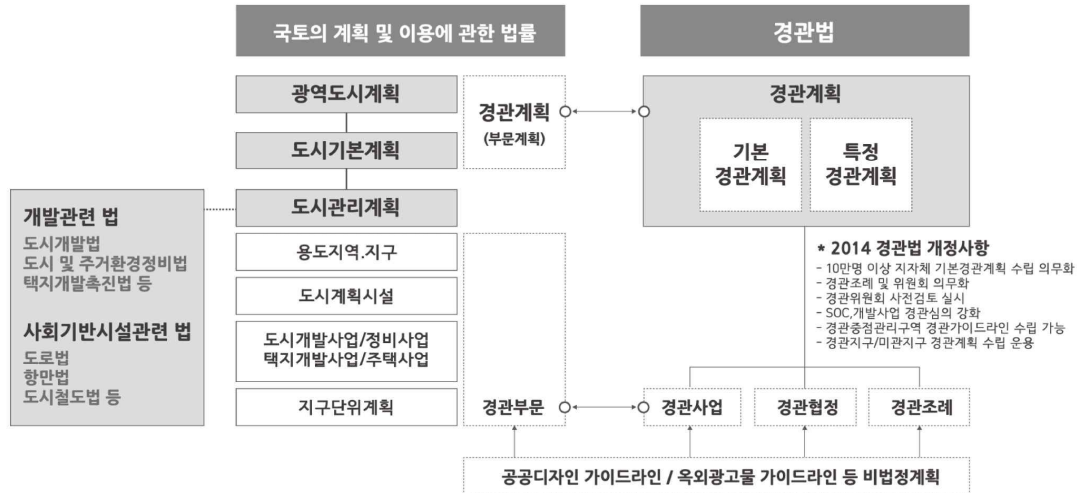
도시 만들기의 구조와 한계



18

경관법 전면개정 - 기본경관계획 수립 및 경관위원회 구축 의무화

2007년 5월 제정, 2014년 7월 전면개정



21

지방자치단체 조례로 본 현실

“현실적 필요는 법보다 우선한다.”

경관법
경관조례

111개

2014 기준

근거법령 無

공공디자인/도시디자인 조례


134개

“도시디자인, 유니버설디자인, 범죄예방디자인 등”


22



공공사업의 디자인비용 문제



공공디자인 진흥법의 이해와 활용



“인쇄비로 디자인비용을 지불하는 이상한 나라!”

[한국개발연구원] 공공 디자인비

정부회계정보를 활용한
재정건전화 과제

발행 : 2013. 3. 27(수) 13:30~17:30
장소 : 정책회의관 3층 국제회의실
주최 : 한국개발연구원 기획처 : 한국개발연구원

KDI 한국개발연구원


디자인을 할 수 있는 근거?

X

안정고시 2012-42-3

중앙정부와 지방정부의
저출산정책 연계방안

이성명 · 박종서 · 김지민



KIHASA 한국개발연구원

25

공공디자인 진흥법의 이해와 활용

공공사업의 프로세스 문제

“계획이 아무리 나빠도 반드시 시공하는 이상한 나라!”

기본계획, 실시설계, 시공 전 과정

기본계획 또는 디자인과정

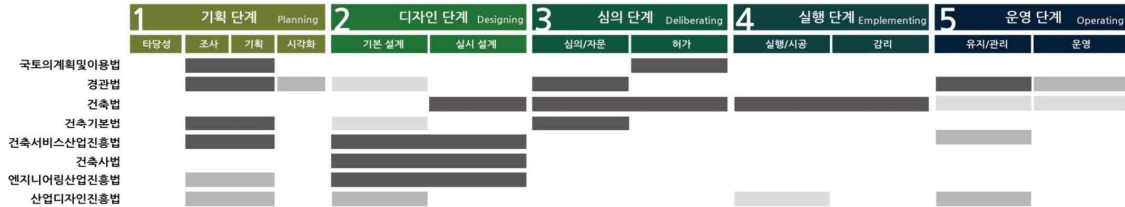
동시 발주 85.27%

분리 발주 14.73%

26

공공사업의 프로세스 문제

“창의적 기획을 가능하게 하는 디자인 접근이 불가능하다.”



기본계획 및 실시설계는 도면을 전제로만 보상된다.

산업단지 재생을 하려고 한다. 이 곳에 와보니 건물은 뼈대만 남기는 것이 나올 듯 하다. 공원을 지금 조성하는 것보다, 이벤트를 활성화한 후 5년 뒤 공원이 생기는 것도 좋겠다. 운영주체를 위한 장기간의 교육도 필요하다. 우선 전체 개념정립에 필요한 마스터플랜과 토론을 위한 그림도 필요하다. 학술용역 외에는 방법이 없는데, 이것을 명확히 R&D라고 설명하기도 어렵다.

27

공공사업의 프로세스 문제

“도시를 계획하는 다양한 분야가
함께 협력해 창의적 아이디어를 창출하기 어렵다.”

미국
Design Review

영국
Design Council

일본
Design Engineering

한국

엔지니어링 - 토목/조경/항만/도로 등

건축

디자인

28

한국의 디자인 진흥정책 - 산업경쟁력만 관심

산업디자인 진흥 1977 디자인·포장진흥법 1991 산업디자인·포장진흥법 1997 산업디자인진흥법

이 법은 산업디자인의 연구 및 개발을 촉진하고,
산업디자인을 진흥하기 위한 사업을 지원함으로써
산업의 경쟁력 강화에 이바지함을 목적으로 한다.

이 법에서 "산업디자인"이란
제품 및 서비스 등의 미적·기능적·경제적 가치를 최적화함으로써
생산자 및 소비자의 물질적·심리적 욕구를 **충족시키기 위한**
창작 및 개선 행위와 그 결과물을 말하며,
제품디자인·포장디자인·환경디자인·시각디자인·서비스디자인 등을 포함한다.
<개정 2014.12.30.>

특성	산업디자인	공공디자인
수혜자	소비자 (특정 고객군)	일반 국민 (불특정 다수)
지향점	부가가치 창출/소비자 욕구 충족	공익 추구, 문화 향유권 공유
소유자	구매자 (개인재)	국가, 지자체 및 공공기관 (공공재)
실행/관리자	기업 중심	국가, 지자체 및 공공기관
디자인 실행기반	산업/기업의 경쟁력 확보 "좋은 디자인이 잘 팔린다."	국민(시민)의 삶의 질 개선 "좋은 디자인이 국민의 삶을 바꾼다."
역사	산업화에 뒤처진 독일에서 시작, 미국에 도입되어 시장의 성공요인으로 발전	영국, 일본 등 도시의 균형 발전과 복지 개념으로 발전 (용어 상이)
평가기준	기능성, 상품성, 심미성, 편의성 등 시장	공공성, 조화성, 안전성, 유지관리 효율성 등 공익성
R&D	독립형 제품 중심 제품, 시각물 완결형	장소(지역) 특성 중심 시설물, 공간, 콘텐츠 통합
연관 학문	공학, 마케팅, 심리학	문화콘텐츠, 사회복지, 도시
진흥방안	우수 디자인 선정/홍보, 기업 디자인 개발 지원, 디자인기술 개발, 지식, 정보네트워크 구축, 디자인 전시회 개최 등	지역 공공디자인 개발, 공공시설물/공간 R&D, 공공 서비스디자인 개발, 지역문화 기반 콘텐츠 발굴 및 지원, 시민참여 디자인 등

공공디자인 진흥법의 구조

공공디자인 개념 정의	공공디자인 진흥 목적	공공디자인 진흥 실행방안	공공디자인진흥법 구성
<p>공공디자인</p> <p>공공디자인이란 공중의 이용을 목적으로 국가, 지방자치단체, 지방공기업, 공공기관이 조성·제작·설치·운영 또는 관리하는 공공시설물등에 대하여 공공성과 심미성 향상을 위해 디자인하는 행위 및 그 결과물을 말한다.</p>	<p>목적</p> <p>국가 및 지역 정체성과 품격 제고 국민의 문화향유권 증대</p>		
	<p>추진방안</p>		
	<p>공공디자인 진흥계획</p>	<ul style="list-style-type: none"> ■ 문체부 '공공디자인 진흥 종합계획' 5년단위 수립 ■ 모든 지자체 '지역 공공디자인 진흥계획' 수립 (해당 지자체 조례로 필요사항 규정) 	<p>1조 목적 2조 정의 3조 국가 및 지방자치단체의 책무 4조 다른 법률과의 관계</p>
	<p>공공디자인위원회</p>	<ul style="list-style-type: none"> ■ 문체부 장관 소속 공공디자인위원회 ■ 지역계획 수립·자문·심의를 위한 지역위원회 구성 (해당 지자체 조례로 필요사항 규정) 	<p>5조 공공디자인 진흥 종합계획의 수립 등 6조 지역 공공디자인 진흥계획의 수립 등</p>
<p>공공시설물등</p> <p>일반 공중을 위하여 국가기관 등이 조성·제작·설치·운영 또는 관리하는 다음 각 목의 시설물과 용품·시각이미지 등을 말한다. (대중교통시설물, 보행안전시설물, 편의시설물, 공급시설물, 녹지시설물, 안내시설물, 기타)</p>		<ul style="list-style-type: none"> ■ 사업의 전부 또는 일부 '공공디자인용역' 발주 ■ 공공디자인 용역대가 기준 고시 및 지급 ■ 공공디자인 용역 제안서 비낙찰자 일부 보상 ■ 공청회 필요시 개최 ■ 공공디자인 사업 추진협의체 필요시 설치 ■ 전문가 활용 가능(총괄 또는 일부) ■ 전달부서 설치 및 인력 배치 권장 	<p>7조 공공디자인위원회의 설치 8조 위원회의 구성 및 운영 9조 지역위원회</p>
	<p>공공디자인사업</p>		<p>10조 공공디자인사업 시행의 원칙 11조 공공디자인 용역 12조 공공디자인 용역 참여 13조 제안서의 보상 14조 공청회 15조 추진협의체 16조 전문가의 참여 17조 전달부서의 설치 및 인력의 배치</p>
<p>공공디자인사업</p> <p>국가기관등이 공공시설물등의 공공디자인을 구현하는 과정에서 시행하는 사업으로 공공디자인 관련 기획·조사·분석·자문·설계 및 제작·설치·관리 등을 말한다.</p>	<p>공공디자인 진흥 기반조성</p>	<ul style="list-style-type: none"> ■ 공공디자인 전문회사 지정 ■ 공공디자인 진흥업무 전담기관 지정(직접 사업 불가) ■ 공공디자인 실태조사 및 전문인력 양성 ■ 우수 공공디자인 선정 	<p>18조 공공디자인 용역 전문수행기관의 육성 19조 전담기관의 지정 등 20조 공공디자인 전문인력 양성 21조 우수 공공디자인의 선정 등</p>
			<p>22조 국고보조 23조 권한의 위임·위탁</p>

공공디자인 정의

“공공디자인”이란

공중의 이용을 목적으로

국가, 지방자치단체, 지방공기업, 공공기관이

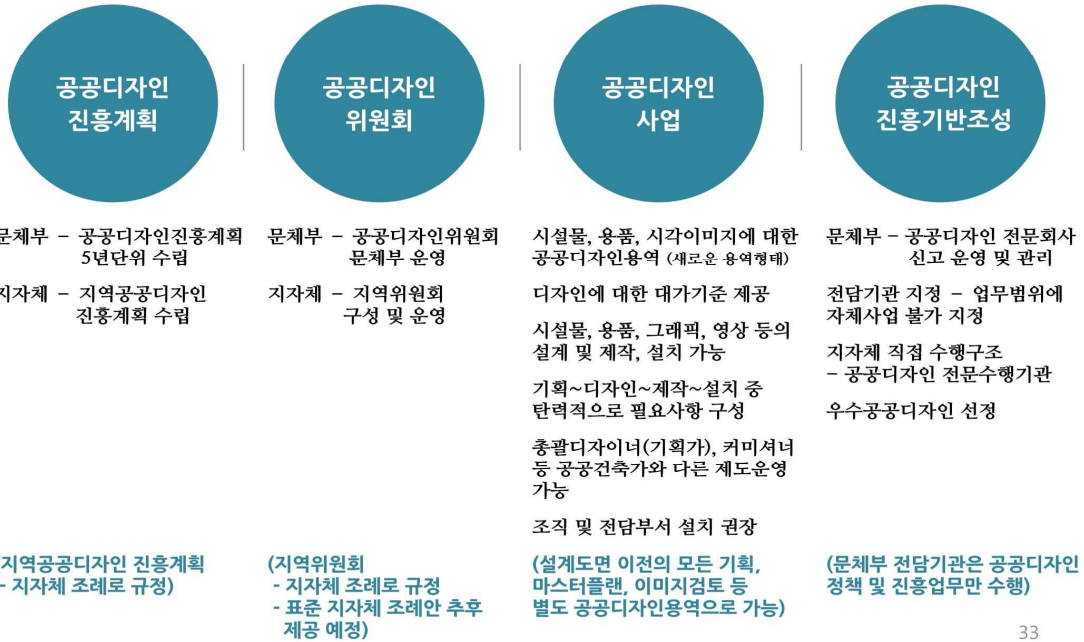
조성·제작·설치·운영 또는 관리하는

공공시설물등에 대하여

공공성과 심미성 향상을 위해

디자인하는 행위 및 그 결과물을 말한다.

공공디자인진흥법 주요구성



33

공공디자인 영역

공공시설물등 :

다음 각 목의 시설물과 용품·시각이미지 등

- 가. 대중교통 정류소, 자전거 보관대 등 대중교통시설물
- 나. 차량 진입 방지용 말뚝, 횡단보도 등 보행안전시설물
- 다. 벤치, 가로 판매대, 파고라 등 편의시설물
- 라. 맨홀, 소화전, 신호등 제어함 등 공급시설물
- 마. 가로수 보호대, 가로화분대, 분수대 등 녹지시설물
- 바. 안내표지판, 현수막 게시대, 지정벽보판 등 안내시설물
- 사. 그 밖에 가목에서 바목까지의 시설물에 준하는 시설물

→ 공공시설물 이외 공공용품 및 공공시각이미지에 대한 세부 분류 없음

제4조(다른 법률과의 관계) 공공시설물등의 공공디자인에 관하여
다른 법률에 특별한 규정이 있는 경우를 제외하고는
이 법에서 정하는 바에 따른다.

34

공공디자인 사업

공공디자인 사업 :

공공시설물등의 구현을 위한 사업

“공공디자인사업”이란 국가기관등이 공공시설물등의
공공디자인을 구현하는 과정에서 시행하는 사업으로

공공디자인 관련 기획·조사·분석·자문·설계 및 제작·설치·관리 등을
말한다.

- 건축법, 엔지니어링산업진흥법 등에서
기본설계 및 실시설계(도면제출), 시공, 설치를 규정한 부분은 불가
(공공건축물 / 도시구조물 / 공원,광장 등 기반시설의 설계 및 시공 불가)
(시각이미지 검토측면에서의 디자인 검토나 마스터플랜 이미지 제작 등 가능)

공공디자인 용역

공공디자인 영역

공공시설물

공공용품

공공시각이미지

공공용품 세부영역
공공시각이미지 세부영역
향후 해석 및 현실적 접근 필요

공공디자인사업

공공디자인용역
(전부 또는 일부)

디자인 수행 용역
(기획,조사,분석,자문,디자인)
+
제작 및 설치 사업
(설계,제작,설치,관리)

참여주체

공공디자인전문회사
(문체부 등록제 / 신설)
대학교, 연구기관, 관련기관

산업디자인전문회사,
건축사사무소, 기술사사무소
등
디자인 계획관련 회사
(인적구성 자격 등
시행령 반영)

공공디자인진흥법에 따른 공공디자인용역 범위 - 출처: (사)한국공공디자인학회 공공디자인 진흥 전문가 컨퍼런스 ('16.2.17.)

대분류	중분류	세부항목	공공디자인용역 가능 범위
공공시설물	대중교통시설물	대중교통 정류소, 자전거 보관대 등	기획 조사 분석 자문 디자인 설계 제작 설치 관리
	보행안전시설물	차량 진입 방지용 알록, 헬스 등	
	편의시설물	벤치, 가로판매대, 파고라 등	
공공용품	공급시설물	맨홀, 소화전, 신호등 제어함 등	기획 조사 분석 자문 디자인 설계 제작 설치 관리
	녹지시설물	가로수 보호대, 가로화분대, 분수대 등	
	안내시설물	안내표지판, 현수막게시대, 지정벽보판 등	
공공시각이미지	기타	상징조형물, 범죄예방시설물, 유니버설디자인시설물 등	기획 조사 분석 자문 디자인 설계 제작 설치 관리
	안전용품	안전장비, 피난장비, 구호장비, 교통차단장비 등	
	위생용품	공중위생 장비, 방역장비 등	
	복지용품	장애이용품, 공공 영유아 용품 등	기획 조사 분석 자문 디자인 설계 제작 설치 관리
	편의용품	실내용 가구, 사무용품, 행사용품, 정보안내용품 등	
	관광용품	기념품, 공공 공예품 등	
	장소이미지	도시이미지, 장소특화이미지, 장소성구현 마스터플랜, 가로이미지 등	기획 조사 분석 자문 디자인 설계 제작 설치 관리
	건축구조물이미지	건축물 외관 실내이미지, 구조물이미지, 문화적 재생이미지 등	
	체험이미지	체험콘텐츠 마스터플랜, 축제이미지, 관광공연체험이미지 등	
	상징이미지	국가지자체 기관 지역문화 상징이미지, 야간조명, 색채이미지 등	기획 조사 분석 자문 디자인 설계 제작 설치 관리
	정보이미지	안내정보이미지, 옥외광고이미지, 공공데이터이미지 등	
	출판이미지	출판물, 간행물, 포스터, 그래픽이미지 등	
	멀티미디어이미지	전시영상이미지, 웹 및 앱구축, 미디어아트 등	기획 조사 분석 자문 디자인 설계 제작 설치 관리

37

공공디자인진흥법 시행령(안) 주요구성

공공디자인 실태조사 (3조)	공공디자인 용역참여 기준(5조)	공공디자인 전문인력 (5조)	공공디자인 총괄전문가 (7조)
사업 및 용역 현황 전문인력 수요공급 실태 교육현황 가이드라인 등 관련제도 현황 정기조사 3년마다 실시	추정가격 5천만원 이하 용역 전문인력 1인 보유 추정가격 5천만원~3억이하 용역, 전문인력 2인 보유 추정가격 3억초과 용역 전문인력 3인 보유	대학원 디자인관련학과 졸업 4년제 대학 디자인관련학과 졸업 및 1년 이상 공공디자인분야 실무경력 전문대학 디자인관련학과 졸업 및 3년 이상 공공디자인분야 실무경력 4년제 대학 건축, 조경관련학과 졸업 및 3년 이상 공공디자인분야 실무경력 전문대학 건축, 조경관련학과 졸업 및 5년 이상 공공디자인분야 실무경력	공공디자인 사업의 기획 및 관련업무의 총괄·조정을 위해 '공공디자인 총괄전문가' 위촉 업무범위 공공디자인 시범사업 등 기획 공공디자인 정책에 대한 자문 공공디자인 업무에 대한 총괄 다른 연계 사업과의 조정 총괄전문가 업무수행 보조를 위해 '공공디자인 전문위원' 위촉 가능 보수 지급가능

문체부 전담기관에서 경력확인
(문체부, 2016.4. 현재 의견조정 중)

38

공공디자인진흥법 시행령 기타

관계 중앙행정기관 범위(4조)

1. 외교부
2. 행정자치부
3. 농림축산식품부
4. 해양수산부
5. 조달청
6. 중소기업청
7. 특허청

(문체부, 2016.4.현재 의견조정 중)

전문 수행기관의 육성(8조)

1. 연구성과 제공 및 개발기법 지도
2. 전문인력 개발
3. 표준계약서 개발·보급
4. 정보시스템 구축운영
5. 전람회 개최 및 참여지원
6. 지식재산권 보호 및 활성화
7. 가이드라인 개발·보급

추진협의체 구성(6조)

지역주민 및 이해관계인, 시민단체가 추천하는 사람, 관련 기업의 대표 또는 임원, 공공디자인 관련 전문가 또는 공무원 등을 포함하여 구성

지역주민 및 이해관계인이 과반 이상이 되도록 구성

추진협의체 운영을 위해 공공디자인 관련 민간전문가 조력 및 수당지급 가능

2개 이상 연계된 사업간 디자인통합을 위한 추진협의체 운영 가능

우수 공공디자인 선정(11조)

선정기준

이용자의 특정행위를 유도하여 공공의 이익 구현에 기여
국가·지역의 역사적·문화적 정체성 구현 및 주변환경과 조화·균형 확보
장식요소 최소화 등 이용자 안전 고려
사용목적에 적합한 기능 및 사용편리, 유지관리 용이성
환경에 적합, 지속가능 재료 유용한 사용
외관 구성 형상 및 색채 등 요소의 심미성 및 독창성 보유
상업적 생산에 적합하고 제작·설치비용 경제성 보유

고시기준에 따라 제1종 우수공공디자인, 제2종 우수공공디자인으로 구분 시상 가능
(문체부, 2016.4.현재 의견조정 중)

39

공공디자인진흥법 시행규칙(안) 주요구성

공공디자인 위원회(2조)

공공디자인 위원회
위원임기 5년, 1회 연임

공공디자인위원회 운영을
위한 전담기관 소속 사무국
설치 가능

위원 수당과 경비 지급 가능

공공디자인 전문회사 기준(4조)

시행령 5조 전문인력 해당,
공공디자인 전문인력
3인이상 보유

직전 사업연도 매출액 또는
직전 3개 사업연도 평균
매출액 3억이상

건축사사무소(건축사법),
기술사사무소(기술사법),
엔지니어링사업자(엔지니어링
사업법)는
해당 법령에 따른 인력기준
유지와 별도로 위의 기준
충족 필요

공공디자인 전문회사 신고(5조)

신고서를 전담기관에 제출

정관, 전문인력 및 매출액 기준
증명서류 제출
(실무경력 확인 서류 포함)

명칭, 소재지, 대표자 변경시
변경신고 의무

전자정부법에 따라 사업자등록증
내용 확인 필수

40

국토경관디자인대전을 통해서 본, 공공디자인에 대한 현 시점의 이해와 합의

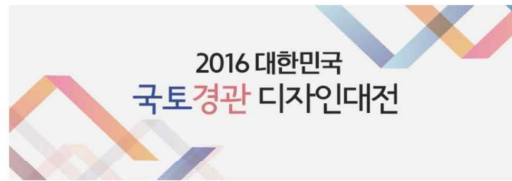
2016 대한민국 국토경관디자인대전 공모발표 (2016.3.20.)

2015년까지 별개로 시행된 '국토도시디자인대전'과 '경관대상' 통합
2016.3.21.~5.13. 공모

국토, 도시, 경관, 건축, 토목, 공공디자인 등 협력 추진

6개 주요 학회 주관으로 진행

- 대한국토·도시계획학회
- 한국도시설계학회
- 한국경관학회
- 한국공공디자인학회
- 대한건축학회
- 대한토목학회



경관·디자인 요소별 자원을 보전·관리·형성하기 위한 노력과 그 결과로 조성된
우수사례를 대상으로 6개 일반부문과 2개 특별부문으로 진행

공원·산림·하천

공원, 녹지, 산림, 하천 등 우수한 자연경관과 주변의 인공요소가 조화를 이루며
지역 주민이 이를 잘 즐기고 활용하고 있는 사례
국토 및 도시공간 내 우수한 디자인으로 조성된 공원·녹지 및 하천 등
우수한 경관자원으로 조성된 사례
(예시) 시민생태공원, 하천 경관사업, 해안도로 전시관 및 노을길 등

가로 및 광장

도시민의 생활환경에 기여한 주거지역 및 상업지역 등의 가로 및 길의 조성 사례
쾌적한 생활환경 조성에 기여한 광장 조성 사례
(예시) 대중교통전용가로, 상가 및 주거 보행자전용도로, 시민광장 등

주거·상업·업무단지

우수한 경관디자인이 적용된 쾌적한 마을 정비 및 농촌·산촌·어촌 등에 있는
농산어촌 등 주거단지 조성 사례
우수한 경관디자인이 적용된 활기찬 상업·업무단지 및 시설 조성 사례
(예시) 농·산·어촌 마을만들기사업, 공동주택사업, 도시개발사업(상업업무개발 포함) 등

역사 및 문화건축

지역의 역사 및 문화 경관자원을 활용하여 우수한 경관 형성에 기여한 건축물 조성 사례
기존 건축물의 용도변경, 증·개축, 리모델링 등을 통해 주변 경관과 조화를 이루도록 재생
된 건축물 조성 사례
(예시) 로컬푸드 전시·판매장, 지역 극장 리모델링, 아트플랫폼 등

공공디자인

통합적인 경관조성에 기여할 수 있는 공공시설물 및 공공 시각이미지 매체 등의
우수 조성사례
조화로운 경관형성에 기여할 수 있는 기타 공공디자인사례
(예시) 상징조형, 지역브랜드, 장소콘텐츠 등

사회기반시설

주변경관 및 디자인을 고려 구조형태미를 갖춘 대규모 사회기반시설 사례
기술과 예술의 융합디자인이 돋보이는 생활형 사회기반시설 사례
(예시) 대규모(도로, 철도교, 댐, 항만, 터널 등) 생활형(보행육교, 나들목, 소하천교, 모노레
일 등)

계획

경관

공간 기능별 요소에 대한
시지각적 관리와 제어 중심

공원·산림·하천

가로 및 광장

주거·상업·업무단지

역사 및 문화건축

사회기반시설

기획

공공디자인

도시 정체성을 위한
장소 경험, 행위 및 감각체험의 생성 중심

지역브랜드, 상징조형

장소콘텐츠

공공시설물

공공시각이미지 매체

경관법 정의

"경관"(景觀)이란 자연, 인공 요소 및
주민의 생활상(生活相) 등으로 이루어진
일단(一團)의 **지역환경적 특징**을
나타내는 것을 말한다.

경관법 목적

이 법은 국토의 **경관을 체계적으로 관리**하기 위하여
경관의 보전·관리 및 형성에 필요한 사항을 정함으로써
아름답고 쾌적하며 **지역특성**이 나타나는
국토환경과 지역환경을 조성하는 데 이바지함을
목적으로 한다.

공공디자인진흥법 정의

"공공디자인"이란 공중의 이용을 목적으로
국가, 지방자치단체, 지방공기업, 공공기관이
조성·제작·설치·운영 또는 관리하는
공공시설물등에 대하여
공공성과 심미성 향상을 위해
디자인하는 행위 및 그 결과물을 말한다.

공공디자인진흥법 목적

이 법은 공공디자인의 **문화적 공공성과 심미성
향상**에 필요한 사항을 정함으로써
국가 및 **지역 정체성과 품격**을 제고하고
국민의 **문화향유권을 증대**하는 데 이바지함을
목적으로 한다.

지역특성

경관

공간 기능별 요소에 대한
시각적 관리와 제어 중심

특성 / character
“일정한 사물에 존재하는 성질”

지역특성
“일정한 지역에 존재하는 성질”

경관 → 지역환경적 특징 표출

지역정체성

공공디자인

도시 정체성을 위한
장소 경험, 체험의 생성 중심

정체성 / identity
“변하지 않는 성질을 가진 독립적 존재”

지역정체성
“일정한 지역 고유의 차별화된 성질”

공공디자인 → 공공성과 심미성 향상을 위한
디자인행위 및 결과물

특성을 만드는 방법

요소의 제어와 관리

경관 → 지역환경적 특징

경관계획, 경관사업, 경관위원회

경관조례

표준화된 품질의 구축

정체성을 만드는 방법

창의적 디자인의 제안과 시도

공공디자인 → 공공성과 심미성 향상을 위한
디자인행위 및 결과물

공공디자인, 공공디자인사업, 지역위원회

공공디자인조례

차별화된 감성의 구축

경관법의 토대와 지향점 이해

일본의 경관법

1968년 구라시킴시 전통미관보존조례
1970년 교토시 시가지경관정비조례
2004년 경관법 제정

일본 경관조례 유형

- 1) 자연경관 보전형 경관조례
- 2) 역사경관 보전형 경관조례
- 3) 시가지경관 형성 및 정비형 경관조례
- 4) 복합형 경관조례

(사)한국경관협의회, 경관법과 경관계획, 보문당, 2008, p.172

47

경관법의 토대와 지향점 이해

경관사업의 대상

1. 가로환경의 정비 및 개선을 위한 사업
2. 지역의 녹화(綠化)와 관련된 사업
3. 야간경관의 형성 및 정비를 위한 사업
4. 지역의 역사적·문화적 특성을 지닌 경관을 살리는 사업
5. 농산어촌의 자연경관 및 생활환경을 개선하는 사업
6. 그 밖에 경관의 보전·관리 및 형성을 위한 사업으로서
해당 지방자치단체의 조례로 정하는 사업

경관의 보전·관리 및 형성 등에 관하여
다른 법률에 특별한 규정이 있는 경우를 제외하고는
이 법에서 정하는 바에 따른다.

김세규, 지방분권시대에서의 경관법과 도시경관조례, 공법학연구, 2009.11. 통권10권 4호, p.293

48

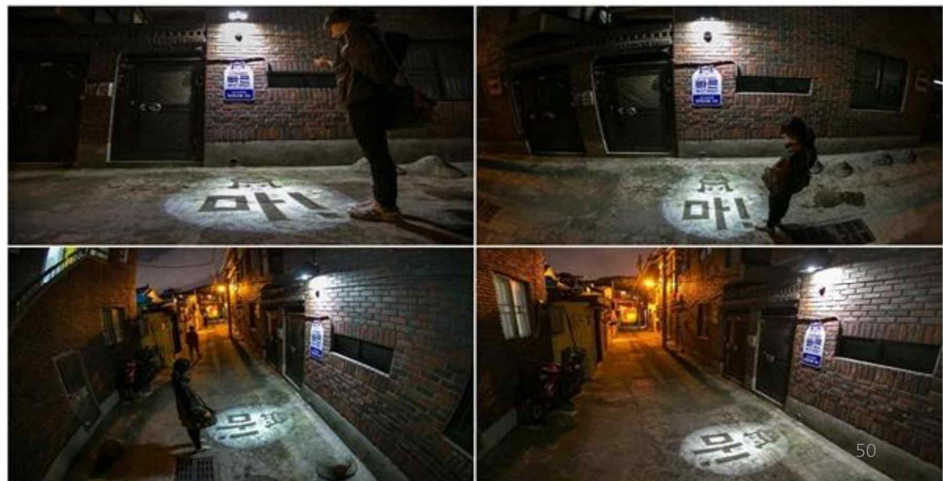
“범죄예방과 안전을 위한 우리 도시의 전략적 기획방향은 무엇인가?”

- 경관정비만이 아닌 다양한 디자인방법을 통한 접근 가능 -



49

부산경찰청 스마트보안등



50

그래픽디자인, 공공서비스디자인,
공공시설물디자인의 결합 등 경관을 넘어선
새로운 가치 가능



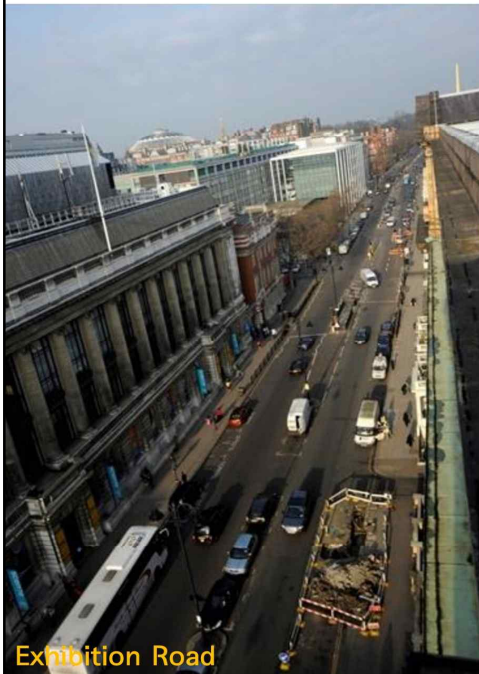
“우리 모두는 **안전한 도시**에 살고 싶습니다!”



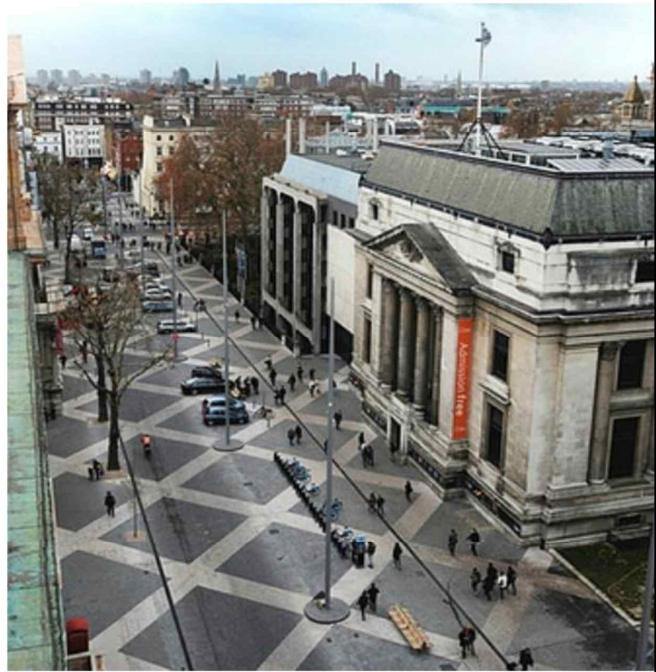
“경관의 형성.보존.관리를 넘어
런던의 경제활성화와 관광객수 향상을 위해 어떤
디자인 전략이 필요한가?”

- 새로운 체계와 대안
- 창의적 방안과 기획
- **기획에 대한 비용지급**

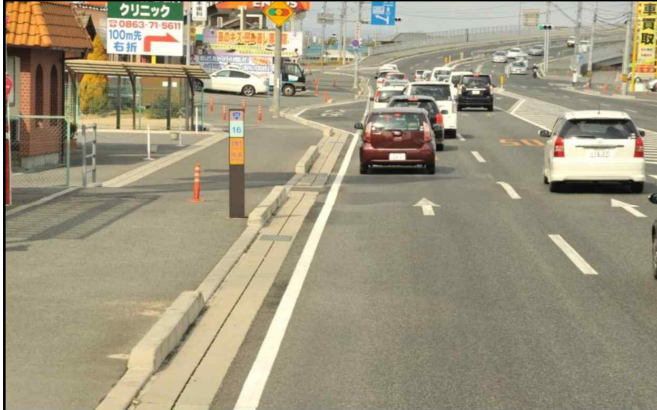




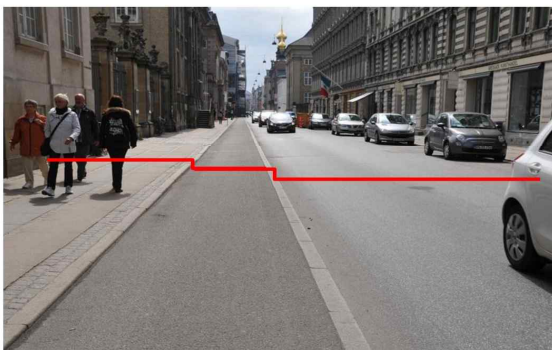
Exhibition Road



Exhibition Road



구조의 변혁을 위한 도시의 방향성과 디자인 기획







산업유산/원도심 재생 - 시흥 맑은물센터



원상 이미지 /
부지 중간부에 위치하며 현재는 사용되지 않는 가스탱크 시설



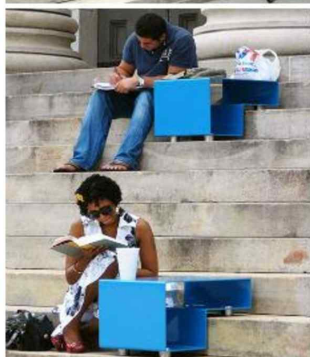
수로와 연계하여 건축물 둘레에 수공간 조성



59
|뮤직라이브러리_플렉시블스페이스 (flexible sapoe)

공공디자인 진흥법의 이해와 활용

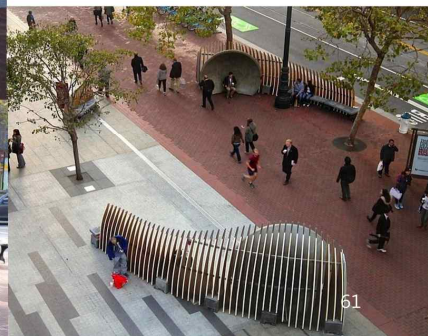
In 2007, artist Mark Reigelman installed Stair Squares on the front steps of Brooklyn's Borough Hall.
Photo by Mark Reigelman via Web Urbanist



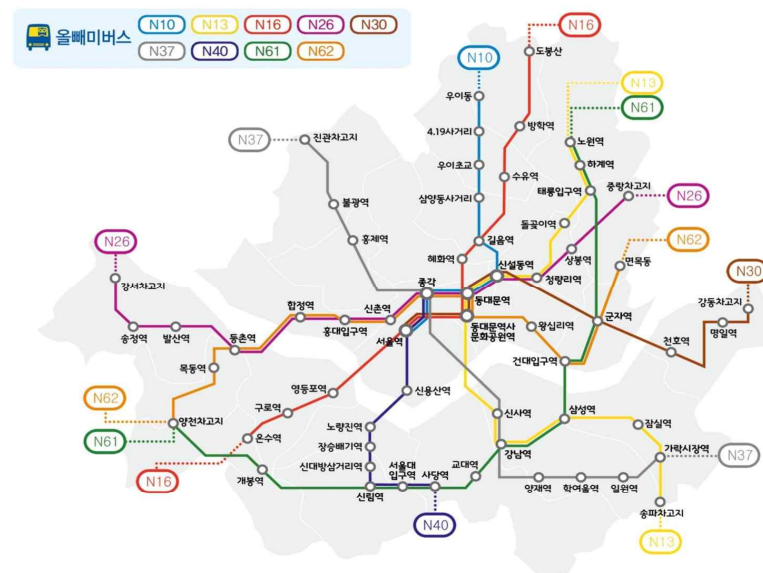
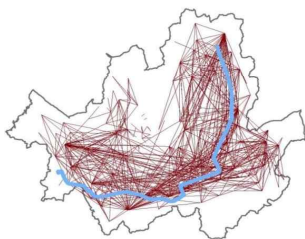
공공디자인 진흥법의 이해와 활용

PAUSE for Placemaking

Living innovation zones transform San Francisco's sidewalks. The first LIZ, called PAUSE, opened last year at Yerba Buena Lane and Market Street, S



공공디자인 진흥법의 이해와 활용



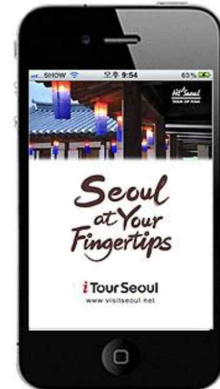
i Tour Seoul Smartphone Application Download

Enter "i Tour Seoul" into the
iPhone App Store search field.

See More

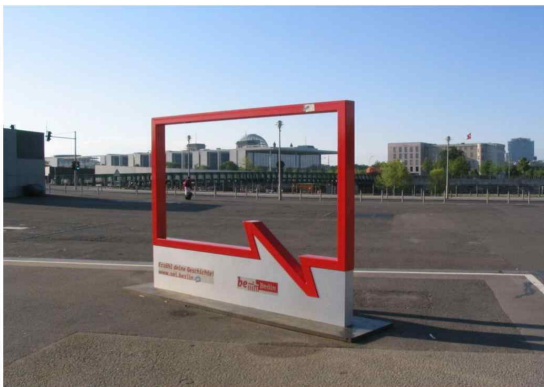
Enter "i Tour Seoul" into the
Android Market search field.

See More



63

be  **Berlin**



64

‘공공디자인용역’을 통한 ‘사전 디자인기획 및 검토’ 가능

공공디자인 사업 :

공공시설물등의 구현을 위한 사업

“공공디자인사업”이란 국가기관등이 공공시설물등의 공공디자인을 구현하는 과정에서 시행하는 사업으로

공공디자인 관련 기획·조사·분석·자문·설계 및 제작·설치·관리 등을 말한다.

→ 건축법, 엔지니어링산업진흥법 등에서

기본설계 및 실시설계(도면제출), 시공, 설치를 규정한 부분은 불가

: 공공건축물 / 도시구조물 / 공원,광장 등 기반시설의 실시설계 및 시공 불가

→ 시각이미지 검토측면에서의 모든 공간에서의 기획 및 디자인 검토(장소디자인) 가능

→ 마스터플랜 수립 및 3D이미지 제작 등 가능

제4조(다른 법률과의 관계) 공공시설물등의 공공디자인에 관하여

다른 법률에 특별한 규정이 있는 경우를 제외하고는

이 법에서 정하는 바에 따른다.

65

공공디자인위원회(지역위원회)와 경관위원회 역할 명확화

공공디자인위원회

도시브랜드 및 지역정체성 구축을 위한 타당성 및 기획검토 중심 운용 필요 (공공디자인 기획용역)

사업부서별 공공개발 사업시 사전기획 방향 확립 중심의 운영 필요 (개발방향 및 디자인안 검토)

경관위원회

지역특성을 기반으로 한 경관가이드라인의 적용

지자체 사업에 있어 가이드라인에 기초한 경관관리 중심의 심의

경관관리 부서와 개별 사업부서간 경관 사전협의 및 계획안 문제요인 축소 중심

66

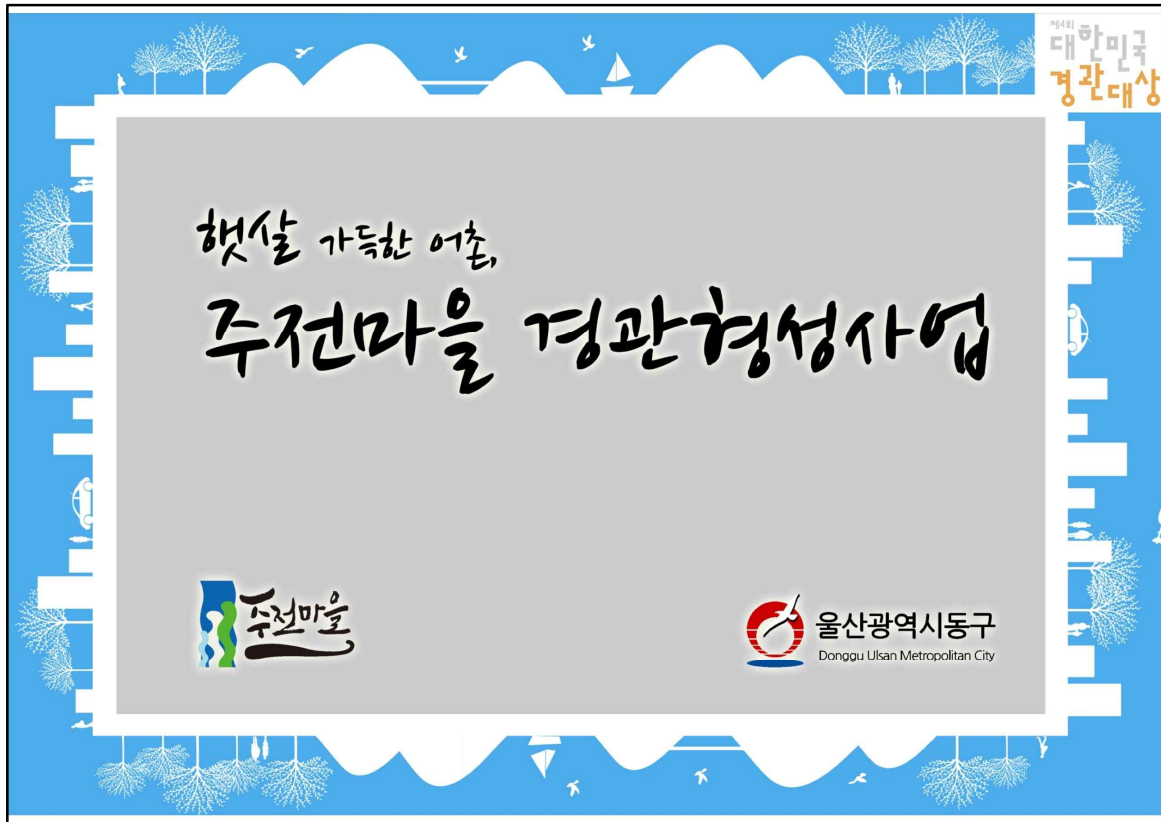
공공디자인위원회(지역위원회)와 경관위원회 역할 명확화

공공디자인위원회 도시브랜드, 상징조형, 유무형 문화콘텐츠 심의
도시이미지 정체성, 도시디자인 전략 관련 심의
(경험체계 중심 전략-문화 향유권 확대 방안 중심)
도시의 주요장소 개발전략 및 기획안, 디자인안 심의
(장소선정, 정체성 구축 방향, 마스터플랜 기획 검토)
공공디자인 인증, 공공디자인 시설물 설치, 교체 심의

경관위원회 도시 이미지 표준 질 향상을 위한 심의
일관된 도시이미지 형성을 위한 개별사업의 선자문과 심의
경관계획 및 주변 각종 경관요소간의 관계 조정 심의
경관지구, 미관지구의 엄격한 기준 적용

햇살 가득한 어촌, 주전마을 경관형성사업

울산광역시 동구청 도시디자인팀
김 인 주무관



주전마을 경관형성 사업


울산광역시 동구 소개

역사적 특징


- 신라, 고려 : 국방상 전략 요충지(봉수대)
- 조 선 시 대 : 목장운영(500년추정, 1894)
- 1910~1986 : 포경 수산업(약 80년)
- 1972 ~ : 조선제조업 45년
- 남목, 방어진, 전하 중심으로 중심부 이동

도시구조

- 반도형, 39km 해안중 70% 공업지역
- 남목, 방어진, 명덕 중심으로 도시 확산
- 서⇒동(공업지역축, 염포산 중심 녹지축, 구룡지 공공시설, 공동주택, 일반 주거 축, 상업 축, 공업지역 축) 구조



1914



2004



1

울산광역시 동구 소개

일반현황(2015.12.31.현재)



인 구 → 68,359세대 174,963명(시의 15%)

면 적 → 36.03㎢(시의 3.4%)

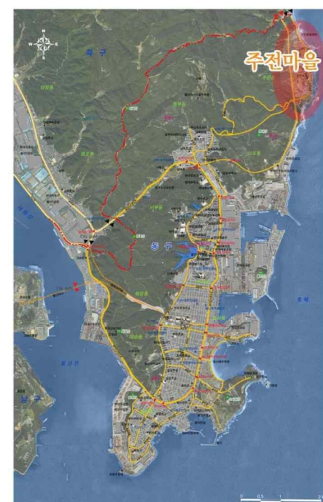
재 정 → 215,696백만원(재정자립도 25.56%)

산 업 → 1차(2.5%), 2차(64.2%), 3차(33.3%)
업체수 8,874(500명이상 10, 그외 8,862),

교 육 → 초 16, 중 9, 고 9, 대 1
도서관 1, 작은도서관 4, 문화재 16

좁은 면적, 고밀 주거, 재정열악, 조선산업위축

대상지 위치





아랫마을제당(현 철거)



주전돌미역 건조



주전해녀



DESIGN KEYWORDS



사업개요

- 사업명 : 주전마을 경관형성사업(국토교통부 해안마을미관개선 시범사업)
- 사업위치 : 울산광역시 동구 남목3동 주전마을 일원(5개마을 A=0.198km²)
- 사업기간 : 2010.10.~2015.01.
- 사업비 : 3,800백만원(국 1,900, 시 950, 구 950)
- 사업내용 : 주전해리권역 경관개선 등 4개 분야 24개 사업

2011년도	2012년도	2013년도	2014년도
<ul style="list-style-type: none"> ● 주전항 방파제 경관개선 <ul style="list-style-type: none"> - 내벽 디자인, 컬러콘크리트포장, 난간설치, 공원 등 교체 등 ● 권양기실 디자인개선 <ul style="list-style-type: none"> - 3개소(주전항, 큰불항, 하리항) ● 주전해안 경관길 조성 <ul style="list-style-type: none"> - 321m, 257m ● 보호수 정비 <ul style="list-style-type: none"> - 2개소, 보호수 안내판2EA ● 제당터 문화원형컨테츠 조성 <ul style="list-style-type: none"> - 4개소, 벤치 및 잔디블럭설치 	<ul style="list-style-type: none"> ● 성지방돌주변 상징광장 조성 <ul style="list-style-type: none"> - A=150m², H=3.6m ● 몽돌해변 광장 및 데크길조성 <ul style="list-style-type: none"> - A=780m², 180m ● 공공 가로시설물 디자인 개선 <ul style="list-style-type: none"> - 전복벤치15FA, LED가로등 9개, 공공안내간판 11개소 ● 지붕색채개선(시범) <ul style="list-style-type: none"> - 주전항 일원 전통가옥 10개소 	<ul style="list-style-type: none"> ● 주전해안길 보행성 향상 315m ● 마을내문화인적자원지원 1개소 ● 해안길 주차장 조성 A=589m² ● 지붕색채개선 74가구 ● 큰불항방파제 경관개선 1,185m² ● 기존시설 리모델링 등 	<ul style="list-style-type: none"> ● 마을둘레길 설치조성 260m² ● 하리항 방파제 경관개선 560m² ● 하리항 물양장 설치조성 217m² ● 해안길 보행성향상 371m ● 마을 입구 조형물 설치 1개소 ● 가로시설물 디자인개선 60개소 ● 마을탐방 안내판 및 이정표제작 ● 마을지도 및 안내팸플릿 제작 등



2010

주전마을 경관형성 사업

시범사업 공모 및 선정, 추진 조직 구성

- 6. 30 : 해안마을 경관형성 시범사업 공모계획 발표(국토해양부)
- 8. 10 : 평가단 방문, 현장설명
- 10. 19 : 국토해양부 최종 선정 발표(전국 75개 자치단체 중 5개 마을)
- 11. 12 : 제1차 주민설명회
- 12. 7 : 경관설계자 선정(김정민 영산대 교수)

9

2011

주전마을 경관형성 사업

다양한 단체와 함께한 주민 참여형 기본계획 수립

- 1. 26 : 제2차 주민설명회
- 3. 4 : 주전마을경관형성사업 기본계획수립 용역 착수
- 3. 25 : 제3차 주민설명회
- 4. 4 : 경남 밀양 꽃새미 마을 주민 견학
- 5. 2 ~ 5. 9 : 일본 시가현립대 후노수지교수 연구진 방문 및 조사
 - 특강(5.3) 및 CDL개최(5.4, 울산과학대, 영산대학생 30명)



10

2011

주전마을 경관형성 사업

다양한 단체와 함께한 주민 참여형 기본계획 수립

- 6. 7 : 제4차 주민설명회
- 6. 24 ~ 7.23 : 주전마을어린이 그림대회 전시회(동구청1층로비, 44작품)
- 6. 27 : 남해, 하동 주민 견학(참여 32명)
- 7. 22 : 제5차 주민설명회



11

2011

주전마을 경관형성 사업

다양한 단체와 함께한 주민 참여형 기본계획 수립

- 7. 29~31 : 일본 시가현립대 마츠오카 타케오 교수 방문 및 조사
- 9. 6 : 기본계획 수립 용역 완료
- 9. 14~11. 4 : 2011년도 사업 실시설계
- 11. 20 : 제6차 주민설명회
- 12. 20 : 2011년도 사업 착공



12

2012

주전마을 경관형성 사업

본격 사업 추진 및 마을 신문 발간

- 3. 2 ~ 5. 15 : 2012년도 사업 실시설계 용역
- 4. 30 : 2011년도 사업 준공
- 5. 7 : 주전마을 대표자 회의
- 5. 14. : 제7차 주민설명회
- 5. 25 : 주전마을신문“과도소리”창간



13

2012

주전마을 경관형성 사업

사진전 개최 및 각종 단체 주전 방문

- 5. 29 : 주전주민 답사(남해 구노랑마을)
- 6. 27 ~ 10. 22 : 2012년도 사업 추진
- 7. 20 : 주전마을 구석구석 사진전
- 9. 14 : 국토해양부 해안마을 미관개선 워크숍 개최
- 10. 24 : 대한건축학회 부·울·경 도시설계분과 세미나 개최

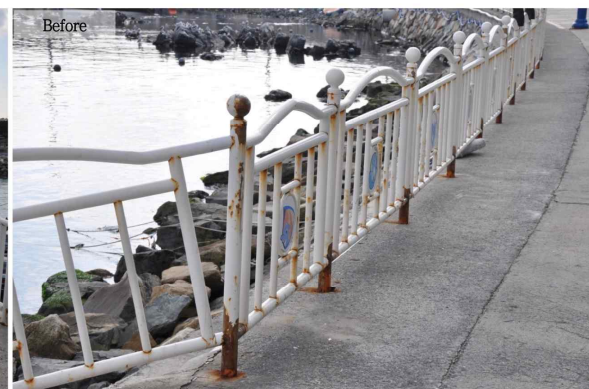
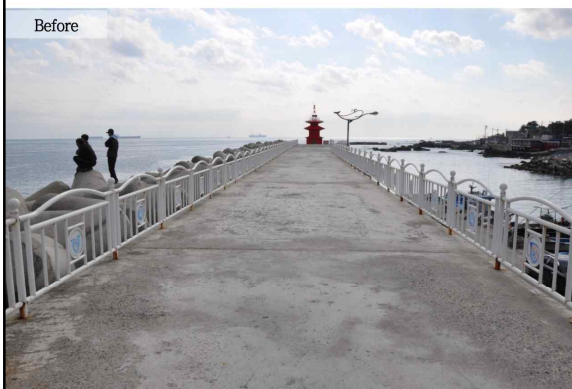


14

주전마을 경관형성 사업

2011년도 경관사업 전후 비교

주전항방파제 경관개선 전



15

주전항방파제 경관개선 후



권양기실 디자인 개선사업(3개소)



주전해안 경관길 조성(321m)

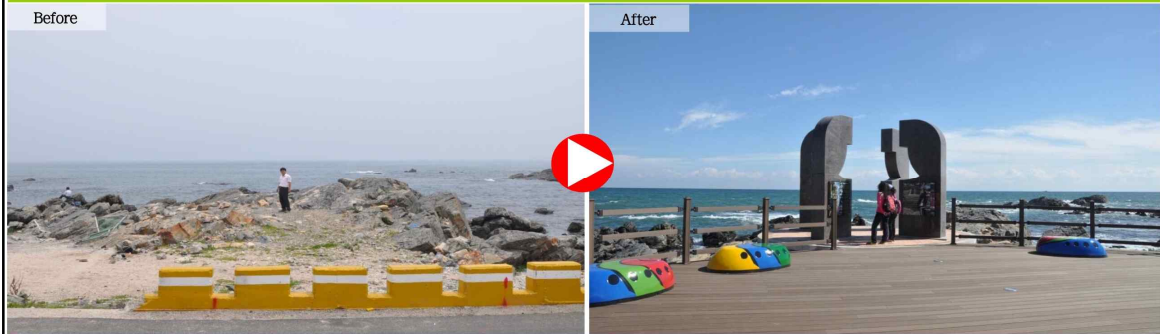


보호수 정비 (2개소) 및 문화원형 콘텐츠 조성(4개소)



2012년도 경관사업 전후 비교

성지방돌 주변 상징광장 조성 : $A=150\text{m}^2$, $H=3.6\text{m}$



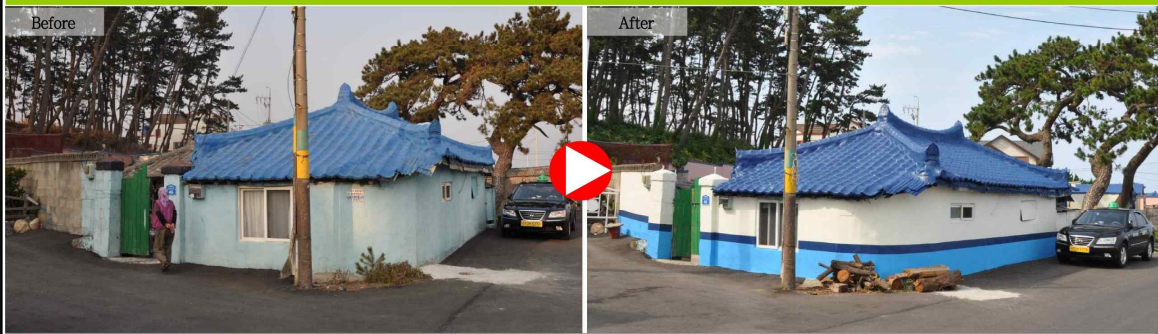
몽돌 해수욕장 주변 해안 데크길 조성 : $L=180\text{m}$, $A=661\text{m}^2$



공공 가로시설물 디자인 개선 : 전복벤치조형물 15개, 가로시설물 11개, LED 가로등 : 9개



지붕색채개선 10개소(큰불마을시범구간)



20

2013

해안마을 미관개선 사업 우수사례 선정

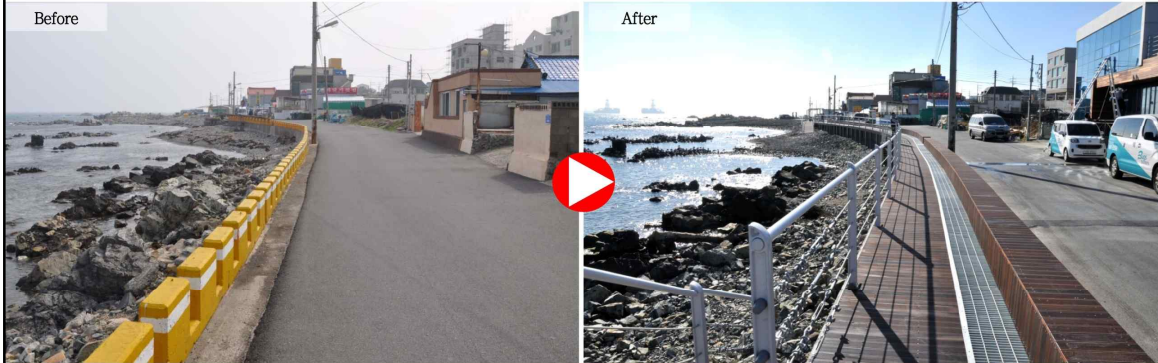
- 2. 18~ 4.18 : 2013년도 사업 실시설계
- 4. 5 : 제8차 주민설명회
- 6. 7~12. 6 : 2013년 사업 추진
- 6. 10 : 주전마을 주민견학(경남 창원 마산합포구, 성산구 일원)
- 10. 2 : 해안마을 미관개선사업 자문단 현장 방문
- 10. 15 : 거제 해금강마을 주민 주전마을 방문



21

2013년도 경관사업 전후 비교

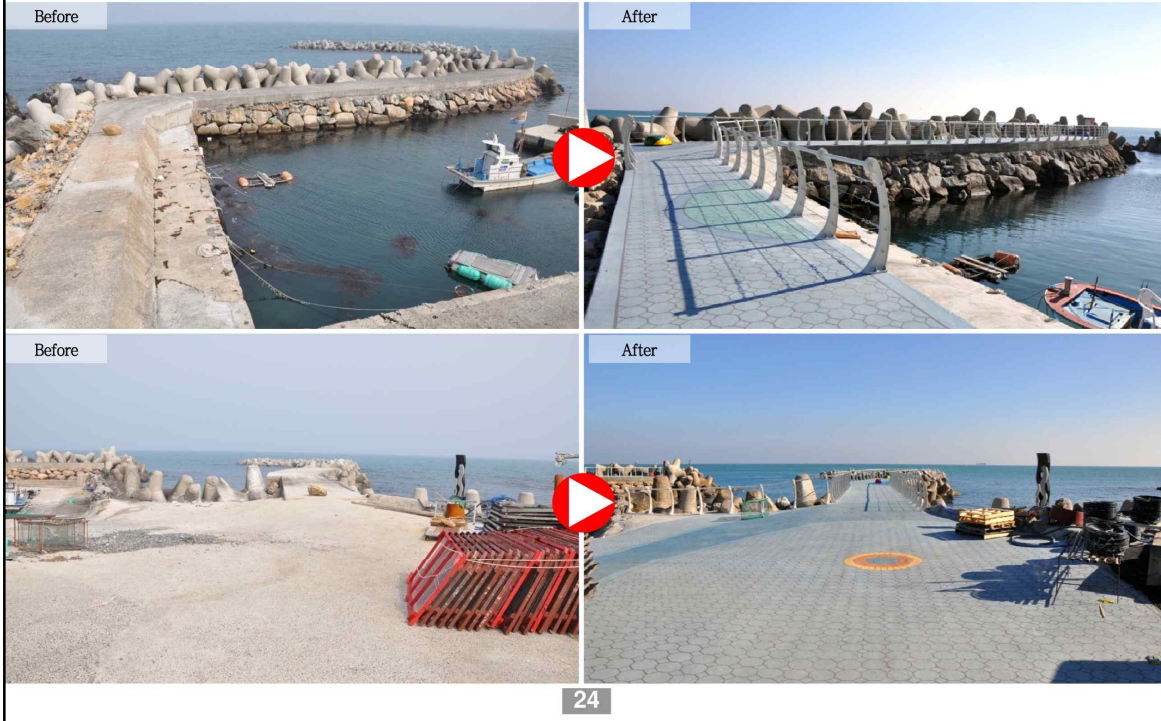
해안길 주차장 조성 (A=589㎡, 13면) / 주전해안길 보행성 향상(315m, 파고라3, 피크닉테이블10)



지붕색채개선 (74가구 / 주전육리, 해리 색채가이드라인적용)



큰불항 방파제 경관개선 (1,185㎡)



마을내 문화인적자원 지원사업(1개소)



2014

주전마을 경관형성 사업

사업 마무리 및 경관대상 우수상 수상

- 2. 28 ~4.18 : 2014년도 사업 실시설계 용역
- 3. 7 : 국회 국토교통위 입법조사관 현장방문
- 3. 19 : 주전마을경관설계자 추가 위촉(울산과학대 장훈익 교수)
- 4. 17 : 대한민국 경관대상 현장 심사
- 5. 9 : 주전마을 상징조형물 제작설치 제안서 평가(8개 업체)
- 6. 2 : 주전마을 상징조형물 제작설치 착공



26

2014

주전마을 경관형성 사업

사업 마무리 및 경관대상 우수상 수상

- 6. 26 : 2013년 공사 착수
- 7. 2 : 제9차 주민설명회
- 7. 11 : 대한민국 경관대상 농산어촌분야 “우수상”수상
- 7. 30 : 전북 부안 격포 궁항마을 주민 주전방문
- 7. 30~ 8. 28 : 주전마을 가로시설물 디자인개선사업 실시설계 용역



27

2014

주전마을 경관형성 사업

사업 마무리 및 경관대상 우수상 수상

- 10. 6 : 2014년 사업 준공(4개 사업)
- 11. 10 : 주전마을 가로시설물 디자인개선사업 착공('15. 1.8 준공)
- 11. 16 : 경관협정 체결을 위한 제10차 주민설명회(주전어촌체험마을 안내센터)
- 11. 30 : 주전마을 상징조형물 제작설치 준공
- 11. 24 : 주전마을 안내지도 및 홍보 팸플렛 제작(12.31 완료)
- '15. 1. 14 : 전체 사업 준공식 개최

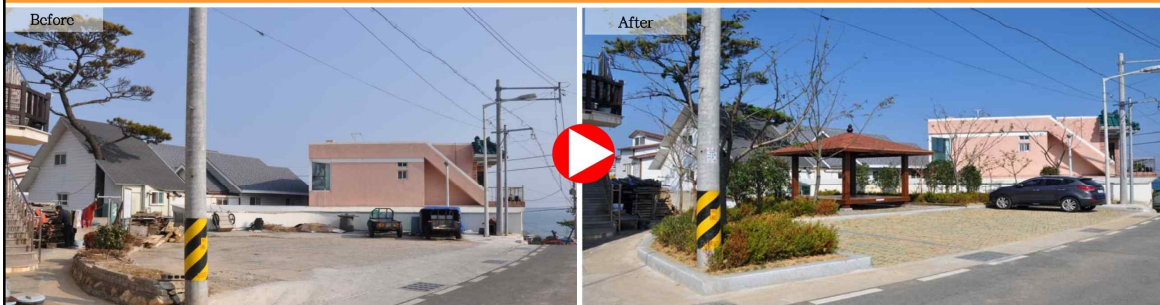


28

주전마을 경관형성 사업

2014년도 경관사업 전후 비교

마을둘레길 쉼터조성 260㎡

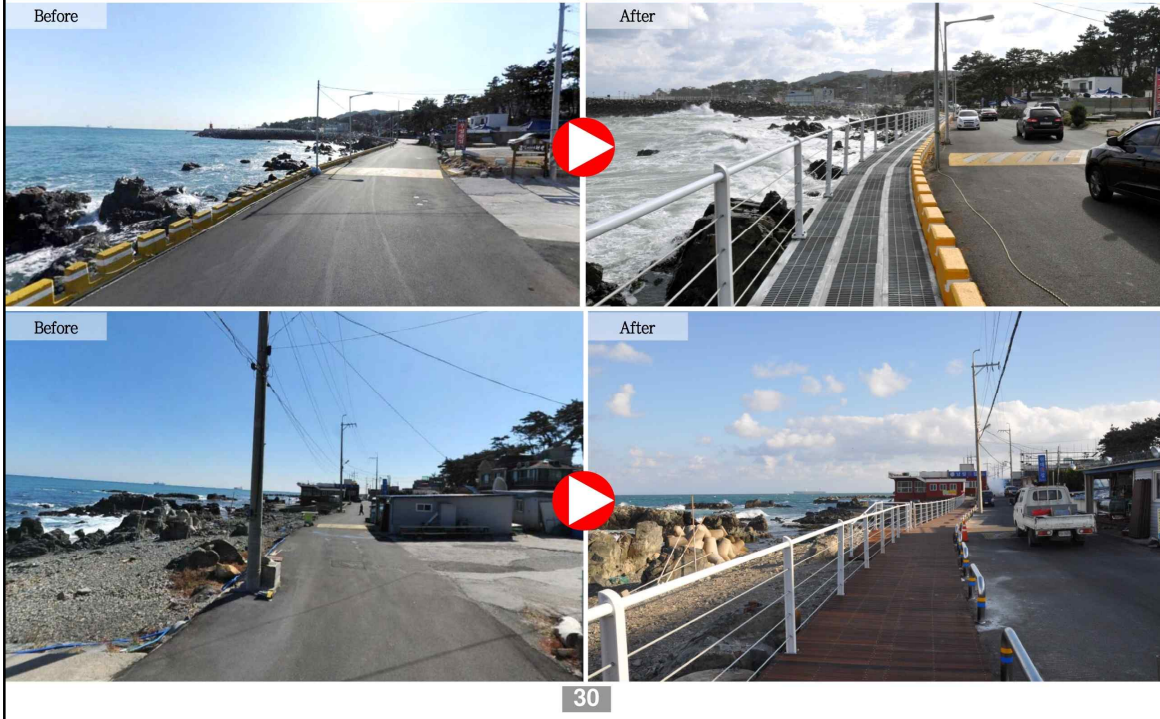


하리항 방파제 경관개선 771㎡



29

해안길 보행성향상 잔여구간 371m



주전마을 상징조형물 제작설치 1개소



가로시설물 디자인개선사업 60개소



마을 안내판(3개소) 및 이정표 제작(10개소)



32

사업 성과

● 해안마을 특징을 살린 경관 개선 및 보행로 확보

- 주요 항구의 단순 거대한 콘크리트 방파제, 벽면, 바닥을 해녀, 전복, 돌미역을 디자인 컨셉으로 리모델링하여 주전마을의 특징을 살린 해안 경관 연출 및 상징조형물 설치
- 주민회의를 통해 지저분한 어구정비 및 해안가를 독점 사유화하던 천막,무허가 가판대 철거로 깨끗한 해안경관 개선
- 차량으로 위협받던 좁은 해안길에 옹벽을 활용 보행데크와 쉼터를 확보하는 등 안전하고 쾌적한 보행공간 조성

● 지역 인문자원 활용한 스토리텔링 마을로

- 노거수 정비, 제당터 문화원형 콘텐츠 조성, 마을내 문화인적자원 지원사업 등 지역 인문자원을 활용, 주전만의 이야기와 공감감이 있는 마을로 변모

33

사업성과

● 인구 및 세대수 증가, 마을 경기활성화와 업종 개선 유도

- 주전마을 관할 남목3동 인구는 3년 연속 감소 반면, 주전마을 인구 2.5%, 세대수 8.4% 증가
- 2012년말 기준 관광객 방문 및 매출 20% 상승(어촌계 자료), 횃집이 대부분이었던 해리쪽에 커피숍, 펜션, 기타 음식점 개업, 육리쪽 나대지에는 전원주택 및 펜션 수 증가 추세
- 2010년 대비 170% 지가 상승(공시지가 기준), 건축신고(38건), 허가(74건) 건축행위 활발

● 지속적인 마을 경관 정비를 위한 가이드라인 적용 및 협정체결 추진

- 벽화가 아닌 색채가이드라인 적용, 전통가옥(84가구) 지붕과 담장 도색으로 통일감있는 마을 경관 연출
- 60개소 간판 및 가로시설물 정비 후 옥외광고물 가이드라인 준수와 경관협정 체결 추진으로 지속적인 경관 유지방안 마련

사업성과

● 경관사업을 활용한 소프트웨어 프로그램 개발로 시너지 효과

- 주전마을 관련 사업의 경우 도시디자인과를 중심으로 각 부서간 긴밀한 업무 협의 후 사업 추진
- 해양농수산물 “주전어촌 체험마을 안내센터 건립”(13.9월 준공), “2014년 국토교통부 도시활력 증진 지역 개발사업”(해녀·해양생태학습장 조성 및 체험장비 구입, 체험 준비동 조성 ‘15.12월준공) 등 경관사업으로 확충된 물리적 시설과 연계한 소프트 프로그램 개발로 시너지 효과 거양
- 건설과 “주전로(중2-17)도로확장 공사”(행락철 접근로 개선 및 보행로, 주차장 확보 ‘15.12 월준공)

● 제4회 대한민국 경관대상 “우수상” 수상, 국토교통부 해안마을 미관개선 사업 우수사례지로 소개 등 외부 학회 및 타 자치단체 벤치마킹 사례지로 각광

- 학술단체 세미나 : 1회 • 타지역 단체 주전방문 : 4회
- 2014. 7. 9. : 제4회 대한민국 경관대상 “우수상”수상
- 2015. 12. 31 : 2014년 울산동구 으뜸시책 선정

언론 보도

● 미디어 방송 4건

- 2012.05.16 : UBC뉴스프라임 방영
- 2012.05.20 : JCN울산방송 방영
- 2013.04.06 : KBS다큐멘터리 「한국 재발견」 울산광역시편
- 2015.02.27 : UBC 좋은날 좋은시간 방영, 다함께 떠나는 주전여행

● 월간지 및 소식지 수록 3건

- 2013. 09월 : 건축도시공간연구소, 건축과 도시공간, vol.11-autumn
- 2014. 12월 : 현대중공업 사보
- 2015. 03월 : 대왕암 소식지

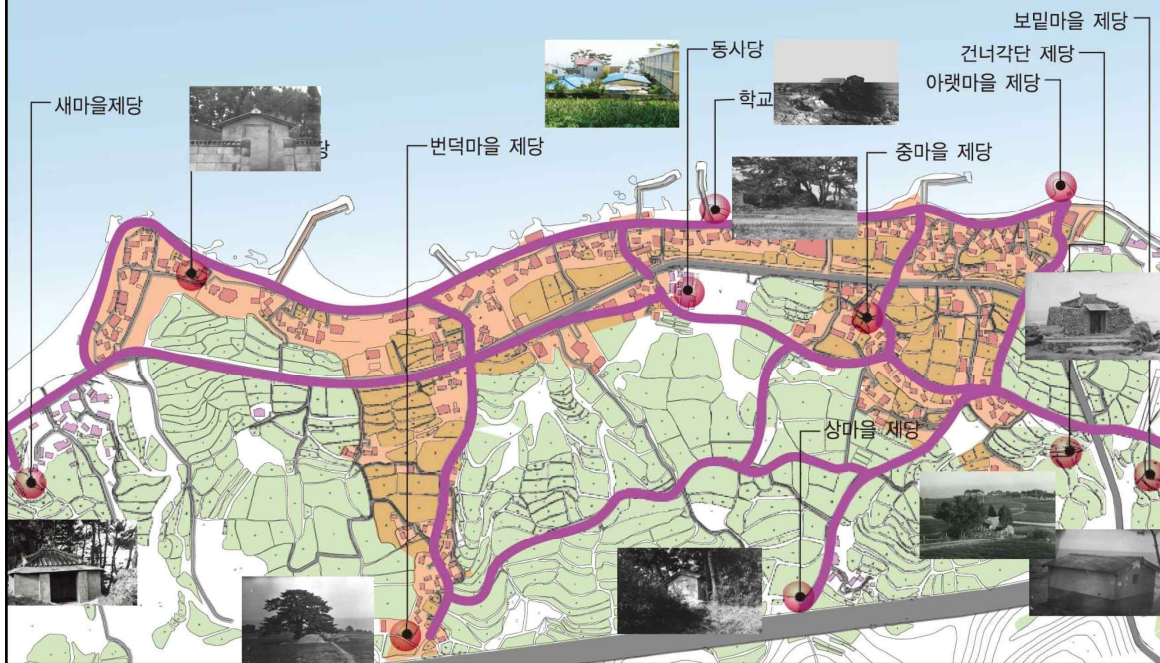
● 지역 언론 보도 105건

- '10년6건 / '11년17건 / '12년31건 / '13년11건 / '14년10건 / '15년30건





주전마을 스토리텔링(Storytelling) : 주전마을 열 제당



주전마을 경관형성사업 추진위원회

● 사업 추진 주체

참여하신 분들

행정지원

- 울산 동구청 도시디자인과 & 관련 부서

주민대표

- 8개 단에 대표
- 경관사업 대상 주민
- 경관협정체결자

경관설계자

- 총괄계획 및 의견 조정
- 각종 계획 수립 자문
- 지침 검토 및 수립 등

지역 전문가

- 도시, 건축, 디자인, 조경, 역사 분야 등 자문

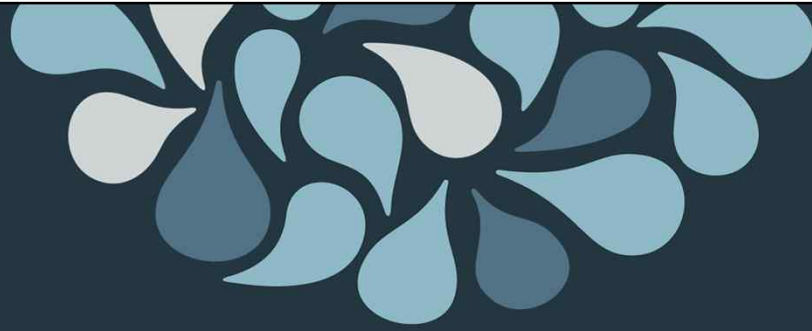


감사합니다



충남공공디자인센터 정책연구 성과 및 계획

충남공공디자인센터



충남공공디자인센터 정책연구 성과 및 계획

2016. 04.

목 차

1

2015년 연구성과

- (1) 충남 경관심의 개선 및 운용방안
- (2) 충남 공공디자인 사업 사후진단지표 개발 및 활용방안
- (3) 충남 홍보매체디자인 가이드라인

2

2016년 연구계획

- (1) 충남 농촌 생활공간 디자인 추진체계
- (2) 충남 여성친화 디자인 추진방향
- (3) 충남 옥외광고물 디자인 가이드라인

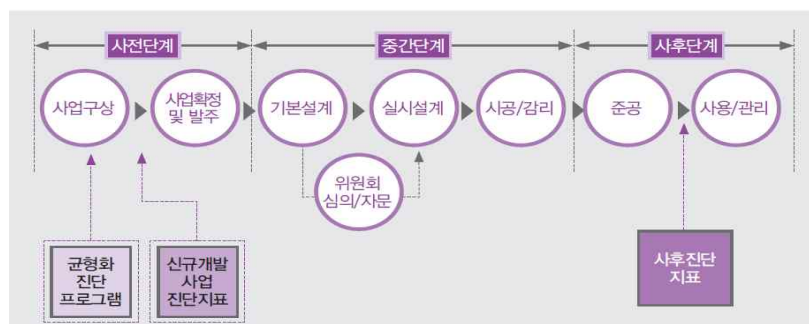
1. 2015년 연구성과

(1) 충남 공공디자인 사업 사후진단지표 개발 및 활용방안

연구 배경 및 목적

- 충청남도도 타 광역지자체보다 앞서 공공디자인 정책 및 사업을 선도적으로 추진
- 사업의 적정성 및 효과를 진단할 수 있는 합리적인 절차 부재로 디자인 통합 및 개선에 한계
- 2014년에 충청남도 공공디자인 관련 사업 추진에 따른 사전진단지표 개발 연구 진행
- 사업 완료 후 사업목표의 달성여부 및 사업의 효과, 유지관리 등을 진단할 수 있는 지표 개발과 이를 활용하기 위한 시스템 제안
- 충남 특성 반영의 사후진단지표 개발, 진단 대상 및 방법, 활용 지침 등 제시

충남 공공디자인 사업 평가 시스템



1. 2015년 연구성과

진단 목적

- 사업 추진과정 및 결과에 대한 DB구축을 통해 타 유사사업 추진 시 참고
- 현재 상태 유지, 수정 및 보완할 수 있는 사후관리계획 수립

진단 대상

- 충청남도 건축도시과 공공디자인팀 공모사업(2016년도는 시범운영기간)
- 시·군에서 의뢰하는 공공디자인 관련 사업
- 추후 실무 담당자 의견 수렴하여 진단이 필요한 사업에 대하여 우선순위 정하여 진행

진단 방법 및 절차

- 공공디자인 대상 및 사업 유형, 규모 등 고려하여 평가위원 구성(1명 ~ 3명)
- 사후진단지표 시스템 게시 -> 사업 변경사항 DB구축 -> 진단 시 필요 서류 준비 -> 사업 내용 및 규모에 맞는 평가위원 구성 -> 지표 선정 및 가중치 설정 -> 진단 실시 -> 결과 정리 및 사후관리계획 수립 -> 모니터링 -> DB구축

진단 지표

- ①사업추진지표와 ②사업성과물지표(유형별) 의 2개에 의해 진행
- ①사업추진지표는 공공공간, 공공건축물, 공공시설물 및 공공매체의 사업 유형과 상관없이 사업 완료 후 진단
- ②사업성과물지표는 사업 유형에 맞는 진단지 활용하여 진단
- 평가항목 및 세부항목지표는 사업특성에 따라 선택 또는 새롭게 추가하여 진단

1. 2015년 연구성과

사후진단지표 구성 및 진단 프로세스

구분	대분류	중분류(평가개념)	소분류(세부항목)	1 단계	2 단계	3 단계	4 단계	5 단계	6 단계	7 단계	8 단계	9 단계	10 단계
사업 추진 지표	목적	정합성	• 목표 및 기본방향과의 정합성 (7분계획 가이드라인 관련 법 제도) • 계획 및 설계내용과의 정합성	사후진단지표 시스템 게시 - 공모사업 계획 / 지방자치단체에서 사업계획 수립 또는 일제 선정 시 사후진단 시스템 내용 게시	사업 추진 - 시후진단 시스템 고려하여 진행 - 사업 추진 과정중 변경사항 등 DB구축	사후진단 의뢰 - 진단에 필요한 서류 준비 - 1차 진단 : 사업 완료 직후 ~ 완료 후 1년 이내 - 2차 진단 : 사업 완료 후 3년~5년	사업 내용 및 규모 등 파악 - 구비 서류 검토 (사업계획서, 도면 등)	평가위원회 구성 - 사업 내용 및 규모에 적합한 분야와 인원 결정 (인원은 1명~3명) - 사전진단 시 참여 평가위원 포함 (사전진단 과정을 진행한 사업의 경우)	합의 - 사업 담당 실무자의 사업 설명 - 진단지표 설정 (지표 선택 및 추가) - 진단지표 가중치 설정 (사업성과물지표에 예외)	진단 실시 - 지표에 따라 사업 및 현장실사에 의해 진단 (실무 담당자의 인터뷰 병행) - 평가위원 각자 진단결과 표기	결과 정리 및 활용 - 평가위원이 작성한 진단결과 정리 - 현 상태 유지 : 유지하기 위한 방안 모색 - 수정 및 보완 : 가능한 부분 수정 및 보완 / 대책 마련 / 타 유사사업 추진 시 참고	모니터링 - 진단 결과 반영 여부 확인	DB구축 - 진단지표 활용 사례를 타 유사사업 추진 시 참고
	방법	정체성	• 지역의 고유성 반영 • 지역의 역사·문화·사회·경제·지리적 특성 반영										
	효과	합리성	• 예산계획(규모 및 배분)의 합리성 • 사업기간의 적정성 • 전문가 및 디자인 전담조직의 의견 반영										
	가치 및 목표 달성	참여성	• 주민 의견 수렴 및 반영										
	효과	연계성	• 타 사업과의 연관성										
사업 성과물 지표	효과	실효성	• 지역 활성화에 기여 (이용객 증가, 상권 활성화, 인지도 상승 등) • 기존 문제점 개선 (주민 생활수준 및 소득수준 향상 등)										
	가치 및 목표 달성	공공성	• 지역사회 공헌 • 일반적 · 대중적 • 접근의 편의										
	가치 및 목표 달성	디자인	• 디자인 요소들 간의 조화 • 주변환경과의 조화 • 기능 및 형태의 통합 · 일관성										
	이용 및 활성화	사용성	• 용도 및 기능의 적절성 • 효율적 이용 • 이용 수요 고려										
	이용 및 활성화	공동체성	• 커뮤니티 활성화 • 지역사회 교류 • 주민참여										
유지 관리	안전성	안전성	• 각종 위험 및 사고에 대한 대비 • 방법을 위한 물리적 환경설계										
	지속가능성	지속가능성	• 자연친화적 재료 • 에너지 절약 및 재활용 • 내구성 및 경제성										

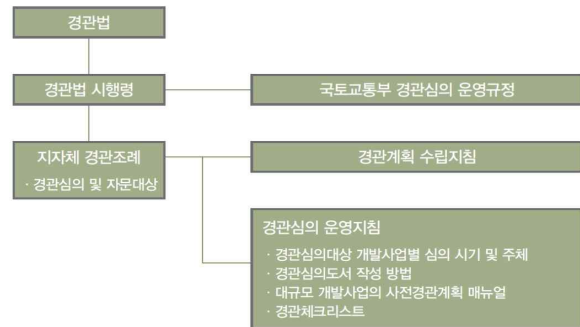
1. 2015년 연구성과

(2) 충남 경관심의 개선 및 활용방안

연구배경 및 목적

- 2013년 경관법 개정 후 경관관리 실행방안 강화
- 시행령 개정을 통해 지자체 경관심의를 사회기반시설사업, 개발사업, 건축물로 확대
- 13개 시, 군이 경관조례 수립, 운용 중
- 도 및 15개 시,군의 경관심의 운영방안 제시 (경관심의 운영매뉴얼)
- 경관심의를 통한 경관관리 실행력 강화를 위한 단계별 주요 대책 제시

구분	주요 내용
1장 총칙	<ul style="list-style-type: none"> - 목적, 정의, 기본원칙, 지자체 책무 - 다른 법률과의 관계
2장 경관계획	<ul style="list-style-type: none"> - 경관정책기본계획 수립 - 경관계획의 수립(수립권자, 대상지역) - 경관계획의 내용, 승인
3장 경관사업	<ul style="list-style-type: none"> - 경관사업의 대상, 경관사업추진협의체 - 경관사업 재정 지원 및 감독
4장 경관협정	<ul style="list-style-type: none"> - 경관협정의 체결, 경관협정운영회의 - 경관협정 인가, 변경, 폐지, 지원
5장 경관심의	<ul style="list-style-type: none"> - 사회기반시설, 개발사업, 건축물에 대한 경관심의
6장 경관위원회	<ul style="list-style-type: none"> - 경관위원회의 설치, 기능, 구성, 운영
7장 보칙	<ul style="list-style-type: none"> - 인력 양성 및 지원 - 경관관리정보체계의 구축, 운영



▲ [그림 2-2] 경관법 구성도

1. 2015년 연구성과

경관심의 운영방향

충청남도 경관심의 운영방향

1

계획과 조례에 의한 경관관리체계 구축 선행

2

지자체 특성이 반영된 자율적인 심의체계 확립

3

공동심의 운영체계 확립 및 활성화

심의개선 및 실행방향

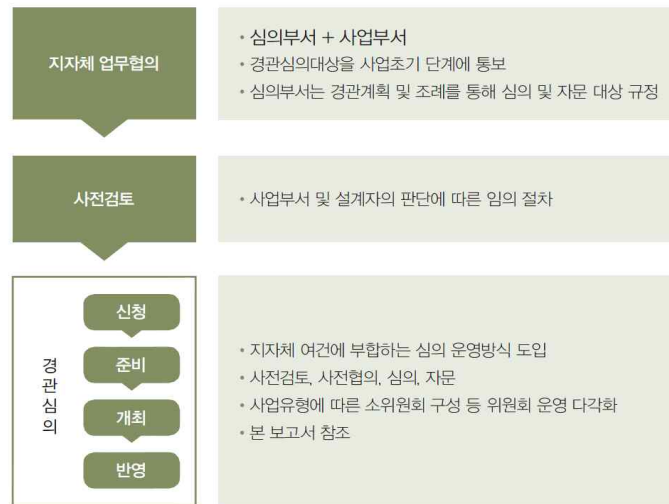
세부대책	실행방안
(1) 도와 시·군 경관심의 역할 분담	- 도 및 시·군 경관계획 및 조례에서 역할 분담 규정
(2) 명확한 경관심의 프로세스 확립	- 단기 : 충남 경관심의 프로세스 체계화 참고 - 중장기 : 시·군 자체적으로 심의절차 확립
(3) 합리적인 경관심의 대상의 설정	- 도 및 시·군 경관계획 및 조례에서 규정
(4) 경관심의 전 검토 강화 및 심의·자문·협의의 역할 분담	- 단기 : 충남 경관심의 참고기준 활용 - 중장기 : 시·군 자체적으로 심의기준 수립
(5) 지자체 경관계획을 반영하는 경관심의기준의 확립	- 단기 : 충남 경관심의 프로세스 체계화 참고 - 중장기 : 시·군 자체적으로 심의절차 확립
(6) 경관심의기준과 부합하는 심의도서 작성 유도	- 단기 : 충남 경관심의 프로세스 체계화 참고 - 중장기 : 시·군 자체적으로 심의절차 확립
(7) 심의 수준을 개선할 수 있는 경관위원회 구성과 운영	- 도 및 시·군 조례에서 구체적으로 규정
(8) 경관심의의 효용성 강화	

1. 2015년 연구성과

지자체 심의절차 정립

- 지자체의 경관계획과 조례 내용을 반영하여 지자체별로 매뉴얼 개발 권장
- 경관심의절차는 크게 업무협의->사전검토->경관심의로 구성(사전검토는 임의절차)
- 심의대상, 위원회 구성방식 등을 반영한 구체적인 경관심의절차 구성 필요

▼ [표 6] 경관심의 과정



1. 2015년 연구성과



1. 2015년 연구성과

▼ [표 9] 충남 경관심의 도서 목록

건축물	개발사업	사회기반시설사업
<ul style="list-style-type: none"> · 표지 · 목차 · 건축물 개요 · 건축일정표 · 사전검토 조치표(사전검토시) · 경관관련계획 및 지침 분석표 · 경관자원현황도 · 가로 및 외부공간 현황도 · 지형도 · 현황분석종합도 · 경관형성계획도 · 대지 총합단면도 · 배치도 · 입면도 · 외부공간계획도 · 옥외광고물 가이드라인 분석표 · 옥외광고물 설치 계획도 · 옥외광고물 설치 입면도 	<ul style="list-style-type: none"> · 표지 · 목차 · 사업 개요 · 사업추진 일정표 · 사전검토 조치표(사전검토시) · 경관관련계획 및 지침 분석표 · 경관자원현황도 · 공공공간 및 도시구조 현황도 · 주요 건축물 및 시설물 분포도 · 지형도 · 현황분석종합도 · 경관형성 및 관리 개념도 · 경관기본구상도 · 토지이용계획도 · 스카이라인 계획도 · 공원 및 녹지계획도 · 주요 가로 단면도 	<ul style="list-style-type: none"> · 표지 · 목차 · 사업 개요 · 사업추진 일정표 · 사전검토 조치표(사전검토시) · 경관관련계획 및 지침 분석표 · 경관자원현황도 · 공공공간 및 도시구조 현황도 · 주요 건축물 및 시설물 분포도 · 지형도 · 현황분석종합도 · 경관형성 및 관리 개념도 · 배치 및 평면도 · 횡단면도 · 사업 전, 후 지형도 · 영역별 설계방향 개념도 · 주요 경관장소 계획도 · 연속경관 및 조망 이미지 · 주요시설 현황 및 배치도 · 주요시설 대안 비교표 및 도면 · 야간경관조명 위치도 · 야간경관조명 일람표 · 야간경관조명 예시도

3) 건축물 심의도서 작성내용

1. 표지	2. 목차
<ul style="list-style-type: none"> · 시·군·구 · 재산번호 · 제출일 	<ul style="list-style-type: none"> · 심의도서 순서
3. 사업 개요	4. 사업추진 일정표
<ul style="list-style-type: none"> · 건축물 위치 · 사업 개요 (규모, 용도) 	<ul style="list-style-type: none"> · 추진경위 및 일정 · 타 위원회 심의여부 및 결과
5. 사전검토 조치표	6. 경관관련계획 및 지침 분석표
<ul style="list-style-type: none"> · 사전검토 내용 및 조치사항 	<ul style="list-style-type: none"> · 설계대상지 관련이 있는 계획 내용 검토 · 경관심사제/경관심사제/경관심사제/경관심사제 · 경관심사제/경관심사제/경관심사제/경관심사제 · 도시·농촌계획/도시·농촌계획 등 관련 계획 · 경관·미관시정 관련계획
7. 경관자원현황도	8. 가로 및 외부공간 현황도
<ul style="list-style-type: none"> · 대상지 주변 자연경관자원 현황 · 산, 하천, 녹지 등 · 대상지 주변 주요 건축물 분포 	<ul style="list-style-type: none"> · 주변 가로 및 외부공간 현황 자료
9. 지형도	10. 현황분석종합도
<ul style="list-style-type: none"> · 주변 지형도를 파악할 수 있는 도면 · 대지 총합단면도 	<ul style="list-style-type: none"> · 전체적 지형도 및 현황사진 위에 해당 건축물이 실제로 어떻게 위치하는지를 보여주는 도면 · 사전검토사항/현황/주변 주요 건축물, 가로 및 외부공간 현황, 지형 등을 종합적으로 분석한 도면 · 대상지 및 주변 현황사진 첨부

1. 2015년 연구성과

(3) 충남 홍보매체디자인(현수막) 가이드라인

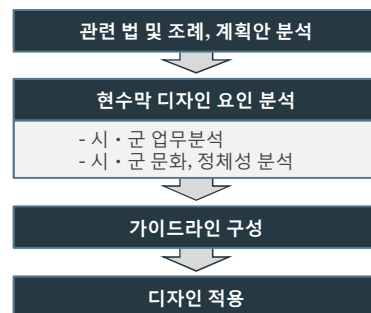
연구배경

- 충청남도 공공디자인 정책에 대응
- 경관훼손으로 인한 삶의 질 저하
- 홍보매체 등 공공매체에 대한 인식 및 전문성 결여

연구목적

- 목적에 특화된 현수막 디자인 활용
- 조화로운 경관형성에 기여
- 홍보매체 현수막에 대한 인식개선

연구구성



1. 2015년 연구성과

(3) 충남 홍보매체디자인(현수막) 가이드라인

기본방향



1. 2015년 연구성과

(3) 충남 홍보매체디자인(현수막) 가이드라인

디자인 지침

- 유형별 구분
(가로형 현수막, 세로형 현수막, 무대 및 벽면이용 현수막)

- 유형별 문자배열

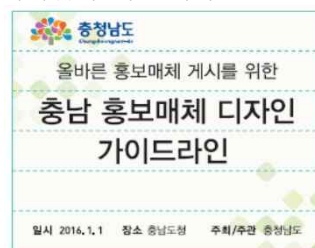
- 가로형 현수막



- 세로형 현수막



- 무대 및 벽면이용 현수막



1. 2015년 연구성과

(3) 충남 홍보매체디자인(현수막) 가이드라인

디자인
적용 및
활용

• 시·군 대표이미지 (15개 시·군대상)

예시) 보령시 (무창포 바닷길)

• 가로형



• 세로형



• 무대 및 벽면형



1. 2015년 연구성과

(3) 충남 홍보매체디자인(현수막) 가이드라인

디자인
적용 및
활용

• 기타 배경이미지

예시1



예시2



예시3



예시4



1. 2015년 연구성과

(3) 충남 홍보매체디자인(현수막) 가이드라인

디자인
적용 및
활용

- 적용 사례

- 논산시 적용사례



2

2016년 연구계획

2. 2016년 연구계획

(1) 충남 농촌생활공간 디자인 추진체계

연구배경 및 목적

- 2014년 국토교통부 주거실태 조사결과, 충남 주거환경만족도는 평균에 비해 낮음
- 2014-15년 진행된 주거환경개선 프로젝트 재정립을 통한 생활공간 개선방안 필요
- 중장기적인 사업 추진체계 미정립으로 인해 정책 추진력과 사업효율성이 부족
- 시·군 또는 마을단위 '생활공간개선 디자인계획'을 수립하고 이를 토대로 디자인사업발굴 및 기존사업 연계활용방안을 위한 사업추진체계 제시

연구내용 및 방법

- 생활공간 선행연구, 농촌주거정책 및 사업, 해외 농촌주거지정책 분석 (문헌분석)
- 충남 농촌공간 및 디자인사업 분석 및 활용방안 도출 (담당자인터뷰 및 자문회의)
- 충남 농촌 생활공간 현황 및 실태조사 (문헌분석 및 현장조사)
- 생활공간개선 전략 및 주요 디자인 실천과제 제시
- 시군 생활공간 마스터플랜 수립 및 활용방안 제시

시·군 협조 요청사항

- 시·군 지역 특성에 부합하는 농촌 생활공간 개선방향 의견 요청 (추후)
- 연구추진과정에서 디자인 실무 담당자 자문요청 예정
- 시·군 현황파악관련 자료 요청 예정
- 시·군 실태조사 시 관련부서 업무 협조 요청 예정

1. 2016년 연구계획

(2) 충남 여성친화 디자인 추진 방향

연구배경 및 목적

- 2016년 충남의 새로운 비전으로 '여성·소수자 인권'이 화두가 되면서 '여성친화'에 대한 이슈는 더욱 커질 전망
- 당진, 아산, 보령, 태안, 홍성, 논산이 여성친화도시로 지정되어 계획 수립 및 사업 추진
- '여성친화' 개념 정립과 더불어 공공디자인 영역에서 '여성친화' 개념 도입 사업 추진을 위한 디자인 추진 방향 제시가 필요

연구내용 및 방법

- 여성친화 관련 법제도 및 사업, 국내외 사례 분석 (문헌분석)
- 충남 여성친화도시 사업 분석 및 문제점 도출 (해당 시·군 담당자 및 전문가 인터뷰)
- 충남 여성친화도시 (시범)사업 실태분석 (현장조사)
- 충남 여성친화도시 조성 요구 분석(설문조사)
- 충남 여성친화 적용 디자인 사업 추진 방향 제시(절차, 주체별 역할 등 시스템 제시)

시·군 협조 요청사항

- 충남형 여성친화 디자인 사업 추진 방향 의견 요청(추후)
- 여성친화도시 해당 시·군 실무 담당자(당진, 아산, 보령, 태안, 홍성, 논산) 인터뷰 및 (시범)사업 자료 요청 예정
- 해당 시·군 현장조사 시 협조 요청

2. 2016년 연구계획

(3) 충남옥외광고디자인 가이드라인

연구배경 및 목적

- 2016년 4~5월 입법예고 되어있는 옥외광고물 등 관리법 시행령 일부개정에 대응
- 상위법과의 위계 및 연계를 고려한 실용성 있는 가이드라인을 제공하기 위함
- 주변지역과 조화를 이루며 쾌적하고 개성있는 도시경관 창출을 위함
- 옥외광고물이 설치되는 지역의 용도, 가로 등 건축물의 특성을 고려하여 설치 및 관리하기 위함

연구내용 및 방법

- 국내 옥외광고 관련 법제도 현황 분석
- 옥외광고 관련 공공지침 검토
- 시·도 주요 가이드라인 분석
- 옥외광고물 유형별 가이드라인
- 유형별 체크리스트

시·군 협조 요청사항

- 법이나 지침에서 다루지 않는 실무차원의 견해 및 의견
- 시·군 현황파악관련 자료 요청 예정
- 시·군 실태조사 시 관련부서 업무 협조 요청 예정

감사합니다 !

■ 발행기관 및 연구진

충청남도

박경구	건축도시과	과장
황진찬	공공디자인팀	팀장
한인영	공공디자인팀	주무관
이정호	공공디자인팀	주무관
복천규	공공디자인팀	주무관
박정규	공공디자인팀	주무관

충남연구원 공공디자인센터

권영현	센터장
방재성	책임연구원
오병찬	책임연구원
박혜은	전임연구원
김성희	연구원

2016 충남공공디자인센터 상반기 워크숍

인쇄·발행	2016년 4월
실행기관	충청남도 건축도시과
	충남연구원
	충남공공디자인센터

