

## I . 천안 흥! 종구나 흥!

### 1. 연구모임 개요.

연구 모임명	천안 흥! 종구나 흥!			
연구모임 목적	천안 12경에 대한 브랜드 인지도 조사 및 토의			
연구모임 결성일	2016년 4월 10일			
연구모임 구성원 수	강명미 외 5명			
연구모임 대표자 (책임)	이름	강명미	핸드폰	
	소속 (직업)	개인	e-Mail	myongm@hanmail.net

### 2. 지원사업 활동 목적(지원금에 대한 사용 목적)

#### □ 구성 배경

○ 천안을 비롯한 많은 지자체들은 각 지역의 명소를 지정하여 홍보하고 있으며, 이와 같은 선정 이유와 사후 관리에 대한 근거를 이해하기 어려운 부분이 있음

○ 충청남도 천안시의 경우도 대표적 관광 자원이자 명소 12개소를 선정하여 자원화 하고 있음.

#### □ 연구모임의 목적

○ 천안 12경에 대한 지역 주민들의 인식과 활용 실태에 대한 토의

○ 관광 활성화 측면에서 제외 또는 추가될 지역 명소 자원에 대한 설문 등을 통한 모니터링을 통한 정책 제언

### 3. 지원사업 주요 활동 내용

#### 1) 월례 모임(예시)

□ 총 모임 건수 : 3회 (총 6회)

□ 목적 및 회의 주제

○ 1회 : 연구모임 진행 방향 협의 및 주제 공유 회의

- 1차 : 연구 진행 방향 협의

- 2차 : 연구 주제에 대한 공유 및 아이디어 제안

○ 2회 : 연구 진행을 위한 설문조사서에 대한 의견 교환 및 확정 회의

- 1차 : 설문 진행 방법, 설문 진행 대상 등에 대한 협의

- 2차 : 설문지 사례 공유 및 질의 내용에 대한 사전 협의

○ 3회 : 연구 진행 결과(설문서)에 대한 자료 공유 및 최종 보고서 회의

- 1차 : 설문 조사서 1차 수집 후 향후 진행 방향 추가 논의

- 2차 : 설문 조사서 최종 집계 및 각자 집계 자료 의견 교환

#### 2) 설문 조사서 회의(예시)

□ 총 회의 : 3건수

□ 목적 및 주제

○ 1회 : 기존 인터넷 등에서 사용되는 설문 조사 사례 조사/공유

○ 2회 : 각자 설문 조사 문구에 대한 1차 제안 및 확정

○ 3회 : 설문 조사 시 답변에 대한 통계 자료로의 활용 결정

#### 3) 현장답사(예시)

□ 현장 답사 : 12건수

□ 목적 및 장소

○ 천안 소재 \*\*학교 학생 및 학부모 대상 설문 조사

○ 천안 소재 \*\*병원 직원 및 가족 대상 설문 조사

○ 충남학 천안 지역 강사 대상 설문조사

○ 천안 12경에 근무하는 문화해설사 및 직원 대상 설문조사

## 4. 월별 활동 실적

### 1) 2016년 4월

#### □ 활동 내용(월례모임, 현장 답사, 특강 등)

##### ○ 개요

- 일시 및 장소 : 2016년 4월 10일~ 5월 20일 천안 오성초 인근 식당 외
- 목적 : 연구모임 진행 방법에 대한 의견 교환 및 과제 취지 공유
- 참석자 : 강명미, 조혜란, 이병은, 류경선, 강태미, 조도영

##### ○ 주요 활동 내용

### 1. 천안 12경 조사목적

○ 충청남도 천안시는 2009년 1월 22일 지역 대표성, 자연 경관, 문화적·역사적 가치, 발전 가능성, 접근성, 인지도 등을 종합적으로 고려하고 시민의 의견을 수렴하여 충청남도 천안시의 대표적 관광 자원이자 명소인 12개소를 “천안 12경”으로 선정하였다. 이후 천안에는 많은 외부인들의 유입 등이 이루어지고 있어 이들이 평가하는 천안 12경에 대한 인지도 조사를 통해 향후 천안 12경의 활용 방안에 대해 개선점을 찾아보고자 함.

### ○ 타 지자체 관광지 지정 사례

천안 12경과 같이 타 지자체의 경우도 지역의 명소 8선 또는 12경 등을 지정하여 운영하는 사례를 쉽게 확인할 수 있었음.

특히 울산 12경, 부산의 해운대 12경은 천안 12경과 비슷한 사례로 관련 지역 관광지 추천 등에 활용되고 있음을 확인할 수 있었음.

#### 울산 12 경 관련 이미지

이미지 신고



울산 12 경에 대한 이미지 더보기

#### 울산의12경 좀 알려주세요 - Daum 팁

[tip.daum.net/question/3217570](http://tip.daum.net/question/3217570)

울산12경 중에서는, 1.간절곶, 2.강동주전해변, 3.문수체육공원, 4.반구대 암각화, 5.파래소폭포, 6.대왕암, 등이 있는데 나머지 6군데는 못 가봐서 모른답니다.

그림 1] 울산 12경 사례

#### 해운대 12 경 관련 이미지

이미지 신고



해운대 12 경에 대한 이미지 더보기

#### 아름다운 해운대 12경, 홍콩 야경 뺀치는 7선 | 연합뉴스

[www.yonhapnews.co.kr/0200000000AKR20150617158900051.HT...](http://www.yonhapnews.co.kr/0200000000AKR20150617158900051.HT...)

2015. 6. 17. - 부산 해운대구는 관광·문화 전문가 등이 참가하는 심의위원회를 열고 '해운대 12경'을 재선정하고, '해운대 야경 7선'을 새로 선정했다고 17일 ...

그림 2] 해운대 12경 사례

## 2. 조사개요

### 가. 조사방향

1. 천안 토박이가 알고 있는 천안의 명소는?
2. 새로 유인된 천안 시민에게 천안 12경에 대한 인지도는?
3. 천안 12경 방문 후, 관련 방문지가 12경 지정 장소인지에 대한 인지도는?
4. 천안 12경은 어떤 방법으로 홍보되고 있으며, 그 실효성은 얼마나 있는가?
5. 설문조사 대상과 몇 명 정도를 진행해야 객관적인 자료가 될 수 있는가?
6. 천안의 새로운 명소·명물로는 어떤 곳이 거론될 수 있는가?

### 나. 조사대상

○ 2006. 4. 25. ~ 5. 20.(26日) 천안시민 대상 설문조사(100명 내외 목표)

### 다. 조사방법

○ 참여 연구 모임자들이 설문지 배포 및 분석(붙임 설문지 참조)

- 공통 설문 조사 내용 : 인지도, 주요 방문지, 이미지 조사 등
- 개별 설문 조사 내용 : 주요 방문지에 대한 선정/제외
- 건의사항 수렴 등 자유 의견 조사

○ 연구모임을 통한 사전 설문조사 검증 및 최종 설문 내용 확정

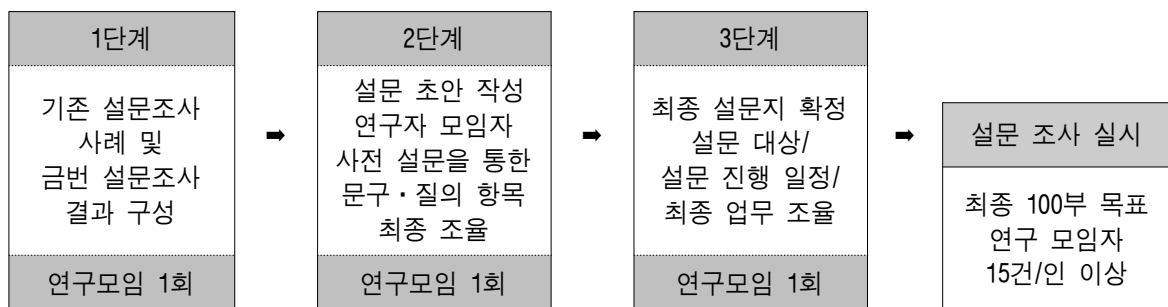


그림 3] 연구자 모임 운영 및 설문조사 진행 프로세스

## 2) 2016년 5월


### □ 활동 내용(월레모임, 현장 답사, 특강 등)

#### ○ 개요

- 일시 및 장소 : 2016년 5월 1일 ~ 20일, 천안 소재 \*\*학교 외
- 목적 : 설문 조사
- 참석자 : 강명미, 조혜란, 이병은, 류경선, 강태미, 조도영

#### ○ 주요 활동 내용

### ■ 천안 12경 소개

구분	사진	내용	위치
제1경 천안삼거리		옛 삼남대로의 분기점으로 만남과 어울림의 현장으로 선비 박현수와 능소와의 애틋한 사랑 이야기가 서려 있음	천안시 동남구 삼룡동
제2경 독립기념관		외침을 극복하고 민족의 자주독립을 지켜온 우리 민족의 국난 극복사와 국가발전사에 관한 자료를 연구하고 전하는 민족의 전당임 홈페이지 : <a href="http://www.i815.or.kr">www.i815.or.kr</a>	천안시 동남구 목천읍
제3경 유관순열사 사적지		유관순 열사의 정신을 후세에 전하기 위해 건립된 곳으로 추모제와 봉화제가 열리며, 주변 봉화탑, 생가, 매봉교회 등이 있음 홈페이지 : <a href="http://www.yugwansun.com">www.yugwansun.com</a>	천안시 동남구 병천면
제4경 아라리오 광장		학생, 청소년 등이 즐겨 찾는 젊음의 광장으로 세계 여러 나라의 조각품 63점과 백화점, 영화관, 갤러리 등이 있음	천안시 동남구 신부동
제5경 병천 순대거리		전국에 명성이 높은 병천순대집 50여 곳이 집중되어 있는 곳으로 천안 맛의 명소로 알려져 있음	천안시 동남구 병천면

제6경 태조산 각원사		천안의 진산이라는 태조산에 자리 잡은 남북통일 염원 사찰로 높이 14.5m 규모의 청동아미타불상, 대웅전 등이 있음 홈페이지 : <a href="http://www.gakwonsa.or.kr">www.gakwonsa.or.kr</a>	천안시 동남구 안서동
제7경 광덕산 설경		수려한 산세에 해발 699m의 천안의 명산 광덕산은 전국의 등산객이 연중 찾고 있으며, 특히 설경이 장관을 이룸	천안시 동남구 광덕면
제8경 천안종합 휴양 관광지		중부권 최대의 온천관광지로 조성중이며 3만7200㎡ 규모의 분수공원과 최고급시설의 워터파크와 콘도미니엄이 건립되어 있음.	천안시 동남구 목천읍 및 성남면
제9경 왕지봉 배꽃		성환읍 왕지봉을 중심으로 조성된 국내 최대의 배 주산지로 4~5월에 피는 배꽃은 은빛 바다를 이루며 한 폭의 수채화 같은 아름다움을 연출함	천안시 서북구 성환읍
제10경 입장 거봉포도 마을		입장면은 전국 제일의 거봉포도 주산지로 거봉포도 축제 개최 등 천안의 대표 특산물 생산 지역임	천안시 서북구 입장면
제11경 홍타령 축제		천안삼거리의 옛 고유정서를 기본으로 전국 최대 규모의 춤을 테마로 한 축제로 9월말~10월초 사이에 열리며, 문화체육관광부지정 우리나라 최우수축제로 지정됨 홈페이지 : <a href="http://cheonanfestival.com">cheonanfestival.com</a>	천안시 동남구 삼룡동 (천안삼거리 공원내)
제12경 천호지 야경		안서동 천호지를 중심으로 조성된 공원으로 웰빙 마라톤 코스, 분수, 현수교 등이 설치되어 있고, 주변 5개 대학이 있으며, 특히 야경이 아름답음	천안시 동남구 안서동

### 3. “천안 12경” 조사결과

#### 가. 설문 조사 참여자 분석 현황

##### □ 설문참여자 현황

구성	남자	여자	합계	분포	동남구	서북구	합계
성별	37	66	103	거주지	36	67	103

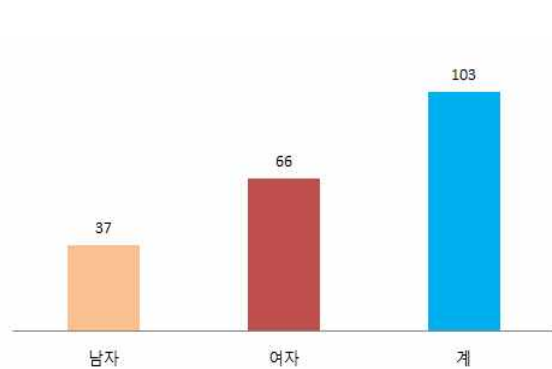


그림 6] 설문 참여 성별 인원

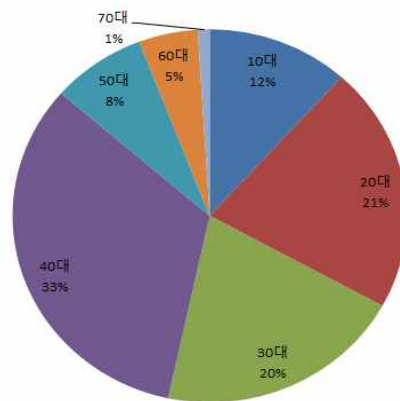


그림 7] 설문 참여 연령대 비율

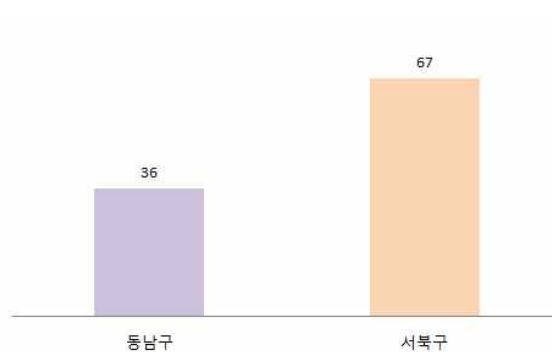


그림 8] 설문 참여자 거주지(구)

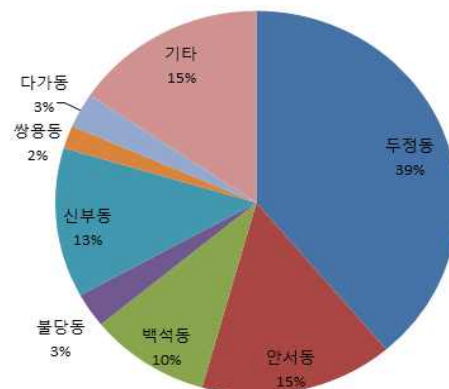


그림 9] 설문 참여자 거주지(동)

##### □ 분석결과

- 전체 설문 진행 결과 103명 대해 설문조사를 진행함(남자 37명, 여자 66명).
  - 40대, 30대, 20대 순(전체 74%)으로 설문조사가 많이 진행된 것으로 분석됨.
  - 거부지 분포는 동남구 36명, 서북구 67명으로 분석됨(동별 분포 제시).



나. 천안 12경에 대한 인지도(12경 지정지 제시 안함)

문) 2009년 1월 22일 지정된 “천안 12경”에 대해 알고 있습니까?

□ 설문결과

구분	잘 알고 있다	알고 있다	보통	모른다	전혀 모른다
103명	1명 (1%)	29명 (28%)	29명 (28%)	29명 (28%)	15명 (15%)

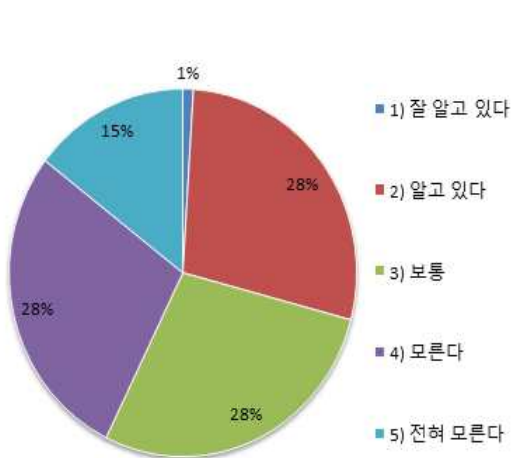


그림 10] 인지도에 대한 설문 결과

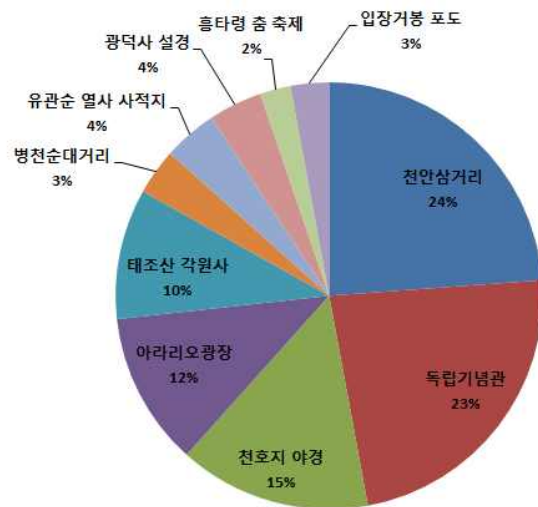


그림 11] 12경 생각나는 곳 3곳 작성

문) 알고 있다면 그 중 생각나는 곳 3곳만 작성해 주시겠습니까?

□ 분석결과

- “천안 12경”에 대한 인지도 조사 결과 알고 있다 28%, 보통 28%, 모른다 25%로 조사 되었으며, 전혀 모른다 15%로 조사됨
- 알고 있는 곳 3곳을 적어 줄 것을 요청(12경을 제시하지 않은 상태)한 결과 천안삼거리 24%, 독립기념관 23%, 천호지 야경 15%, 아라리오광장 12%, 태조산 각원사 10% 순으로 작성한 것으로 분석됨.



- 알고 있는 곳 3곳 적기 -

- ◇ 천안 삼거리, 독립기념관에 대한 제시가 많았음
- ◇ 천호지 야경은 안서동 주민에게 인지도가 높았음
- ◇ 아라리오 관광지는 터미널, 백화점이 있어 수시 방문지로 조사됨
- ◇ 태조산 각원사는 태조산과 각원사를 별도로 답한 사례 다수 있음

문) 알고 있다면 “천안 12경” 을 아시게 된 경로는 어떻게 되십니까?

□ 설문결과

구분	홍보물	인터넷	지인소개	12경 방문	기타
103명(76명)	41	2	1	22	10

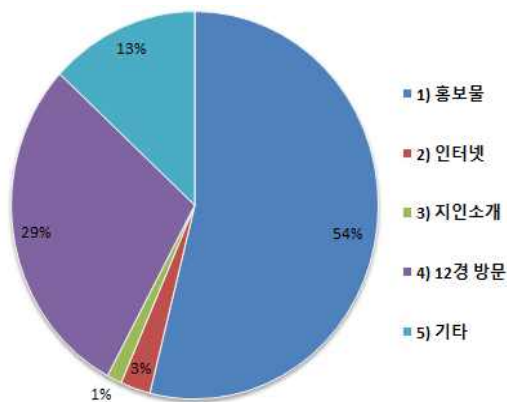


그림 12] 알게 된 경로

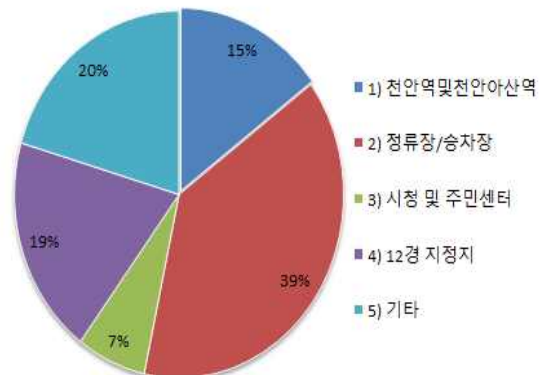


그림 13] 천안 12경 홍보자료를 접해 본 곳

문) “천안 12경” 에 대한 홍보자료를 접해 보신 곳은 어디인가요?

□ 설문결과

구분	천안역 외	정류장 외	시청 외	12경 지정지	기타
103명(88명)	13	34	6	17	18

## □ 분석결과

- “천안 12경”을 알게 된 경로에 대한 조사에는 103명중 76명이 응답하였으며, 홍보물 54%, 12경 방문이 29%로 조사됨.
- “천안 12경” 홍보 자료를 접해 본 곳에 대한 조사에는 103명 중 88명이 응답하였으며, 버스·택시 터미널 및 정류장/승차장이 39%, 기타 20%, 12경 지정지 19% 순으로 나타남.

---

### - 아는 경로 및 홍보 자료 접해 본 곳 -

- ◇ 아는 경로의 경우 기타 답변 중 아파트 벽화 등에 대한 답변이 많아 이 부분을 홍보물로 분류시 홍보물에 대한 인지가 가장 높게 나타남.
  - ◇ 홍보 자료를 접해 본 곳에서도 기타 부분에 벽화를 통해 보았다는 설문이 다수 있어, 천안시 다양한 지역에 벽화 등의 홍보물이 존재하는 것으로 보여짐.
- 

## 다. 선정 기준과 12경이 주는 이미지

문) “천안 12경” 선정 기준이 무엇인지 알고 있으십니까?

## □ 설문결과

구분	자연경관	역사·문화유산	관광자원	주민 인지도	모름
103명 (100명)	10명 (10%)	28명 (28%)	17명 (17%)	22명 (22%)	23명 (23%)

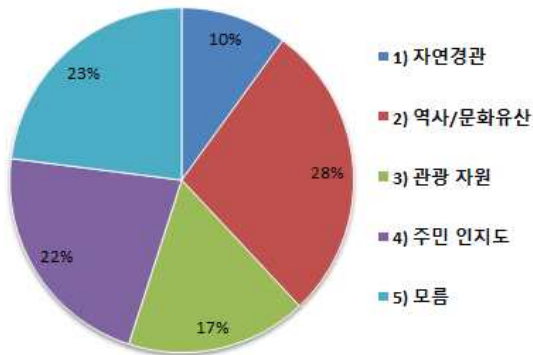


그림 14] 천안 12경 선정 기준 설문

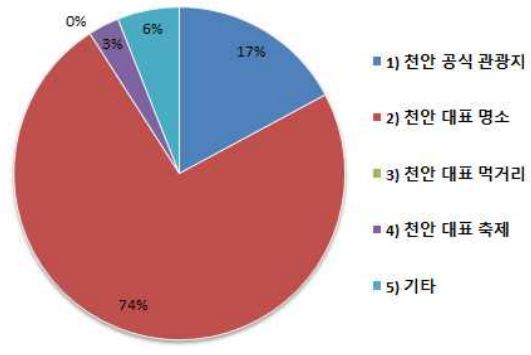


그림 15] ‘천안 12경’ 이미지가 주는 느낌

## 문) “천안 12경” 이라는 이미지가 주는 느낌은 무엇인가요?

### □ 설문결과

구분	천안시 공식 관광지	천안 대표하는 명소	천안 대표 먹거리	천안 대표 축제	기타
103명 (99명)	17명 (17%)	73명 (74%)	0명 (0%)	3명 (3%)	6명 (6%)

### □ 분석결과

- 12경 선정 기준에 대해서는 역사·문화유산 28%, 주민 인지도가 높은 곳 22%, 관광자원 17%와 함께 모르겠다는 반응도 23%로 조사됨.
- 12경이 주는 이미지에 대한 질문에는 천안을 대표하는 명소 74%로 조사되었으며, 다음으로 천안 공식 관광지 17%로 나타나고 있음.

### - 선정 기준 및 12경이 주는 느낌 -

- ◇ 12경 선정시 어떤 기준에 의해 선정되었든 현재 역사·문화유산이라는 인지도가 높게 나타나고 있음
- ◇ 12경이 주는 느낌은 천안을 대표하는 명소라는 인식이 강함

라. “천안 12경” 직접 방문해 본 곳 및 방문 목적(12경 제시)

문) “천안 12경” 중 직접 방문해 보신 곳은 어디인지 확인해 주세요?

☐ 설문결과

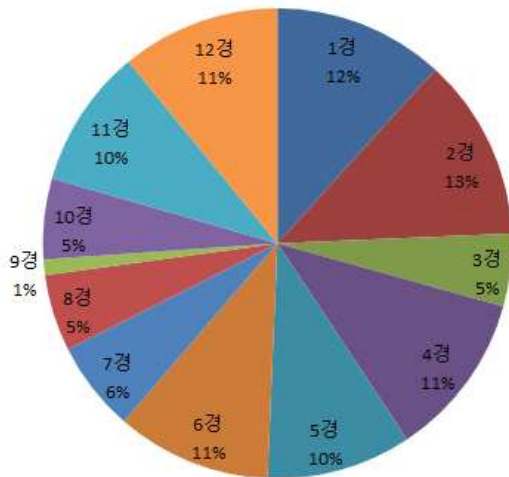


그림 16] 직접 방문해 보신 곳

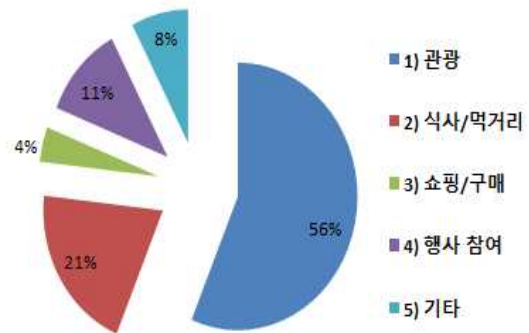


그림 17] 직접 방문시 그 목적

문) 직접 방문시 그 목적은 무엇인가요?

☐ 분석결과

- 천안 12경을 직접 방문한 장소에 대한 설문에서 다양한 곳에 대한 평균화된 결과가 도출함. 특별한 부분은 9경인 왕지봉 배꽃에 대한 인지도와 방문 경험의 1%로 아주 적게 나타나고 있음.
- 직접 방문 목적에 대한 질문에는 관광이 56%로 가장 높게 나타났으며, 다음으로 식사/먹거리 21%, 행사참여가 11%로 나타남.

- 천안 12경 방문 및 그 목적 -

- ◇ 천안 12경에 대한 인지도 보다 각 장소에 대해 천안 시민들이 즐겨 찾는 명소들로서 그 목적도 관광으로 하는 것을 확인할 수 있음

마. “천안 12경” 처음 알게 된 곳 및 가장 좋은 홍보 방법(12경 제시)

문) “천안 12경” 중 이번에 처음 알게 된 곳은 어디인지 표시해 주세요?

□ 설문결과

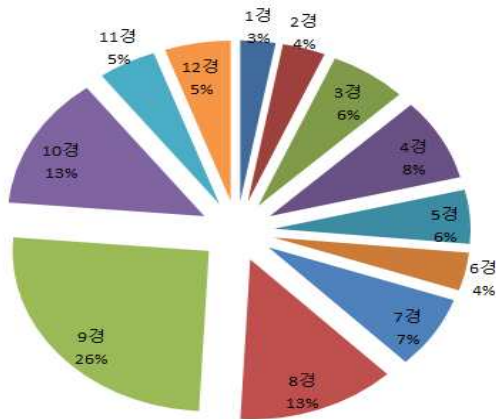


그림 18] 이번에 처음 알게 된 곳

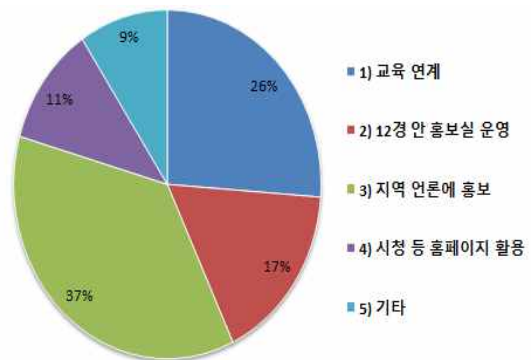


그림 19] 가장 좋은 홍보 방법

문) 천안 12경을 가장 홍보하기 좋은 방법은 무엇이라고 생각하시나요?

□ 분석결과

- 12경 중 이번 조사를 통해 처음 알게 된 곳에 대한 질문에 대해 9경 왕지봉 배꽃 26%, 8경 천안 종합 휴양관광지 13%, 10경 입장 거봉 포도 마을 13%로 인지도가 낮은 것으로 조사됨.
- 이와 같은 인지도가 낮은 12경에 대한 좋은 홍보 방법에 대한 질문에 대해 지역 언론에 홍보 37%, 교육 연계 26%, 12경 안에 간이 홍보실 마련 11% 순으로 조사됨.

- 천안 12경 처음 알게 된 곳 및 홍보 방법 -

◇ 천안 12경에 대한 인지도 보다 각 장소에 대해 천안 시민들이 즐겨 찾는 명소들로서 그 목적도 관광이라는 응답이 가장 많음

바. “천안 12경” 성격상 제외 될 곳 및 새로운 명소·명물(12경 제시)

문) “천안 12경” 중 성격상 제외되어야 한다고 생각하는 곳을 표시해 주세요?

□ 설문결과

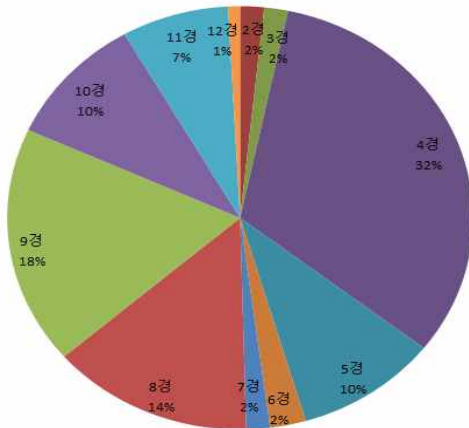


그림 20] 성격상 제외되어야 할 곳

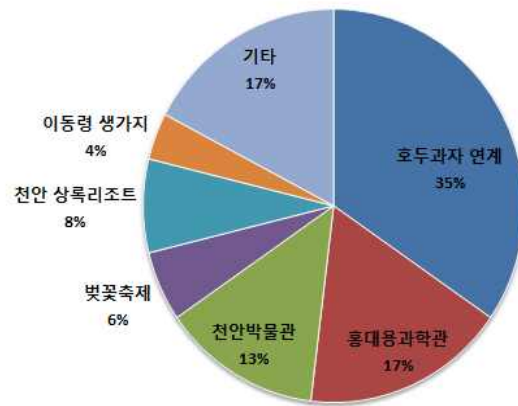


그림 21] 새로운 천안의 명소나 명물

문) “천안12경” 이외에 천안의 “명소” 나 “명물” 로 선정될 곳은?

□ 분석결과

- 12경 중 선정 기준이나 성격상 제외되어야 할 곳에 대한 설문에서 4경 아라리오 관광지 32%, 9경 왕지봉 배꽃, 8경 천안 종합 휴양관광지 14%, 10경 입장 거봉 포도 마을과 5경 병천 순대 거리가 각각 10%로 조사됨.
- 기존 천안 12경 이외에 새로운 천안의 명소·명물을 묻는 설문에서는 호두과자 연계 35%, 홍대용 과학관 17%, 천안박물관 13% 등의 순서로 응답하는 것으로 조사됨

- 천안 12경 제외 대상 -

◇ 아라리오는 상업적 공간으로 왕지봉 배꽃 및 입장 거봉 포도는 인지도 측면에서 그리고 병천 순대는 먹거리 특화 장소로 제외 대상으로 보임

## 5. 지원 사업 성과

- 천안시의 경우 “천안 12경”이라는 지역 내 유명 장소를 지정하여 관광 등의 자원으로 활용하고 있어 이에 대한 지역 주민들의 관심도에 대한 인식조사를 진행함.
- 연구자 모임 6인이 주위의 지인들을 대상(103명 설문 진행)으로 준비된 설문지를 통하여 “천안 12경” 전반에 대한 설문 조사 형식으로 진행함.
- 천안 12경에 자체에 대한 인식보다는 비교적 널리 알려져 인지도가 높은 장소를 천안시민들이 찾고 있으며, 그 가장 큰 요인으로 관광을 목적으로 하고 있음을 확인할 수 있었음.
- 천안 12경’은 지역의 대표성과 상징성, 자연경관, 역사·문화·교육·학술적 가치, 이용률, 발전가능성, 인지도, 주변 관광자원과의 연계성 등을 기준으로 선정되었다고 천안시는 홍보하고 있지만 시민들이 생각하는 기준과는 상이한 차이가 있어 향후 관련 운영에 참고 자료로 제시해 보고자함.
- 천안 12경 중 상업적 시설과 인지도가 낮은 장소에 대해서는 12경 제외 의견이 나타났으나 이를 새로 선정하는 과정은 시민들의 다양한 의견수렴을 통해 진행될 필요가 있음.
- 천안 12경 중 그 성격이 달라 제외 검토 될 수 있는 장소에 대한 질문과 새로운 천안시 명소·명물로서 가능한 곳에 대한 주민들의 추천을 통해 새로운 지역 자원에 대한 가치를 검토해 보고자하였음.
- 기존 천안 12경 이외에 천안 호두과자 연계 장소, 홍대용 과학관, 천안 박물관 등에 대한 새로운 명소로의 제안이 높게 나타남. 이는 상업적 시설 보다는 공익적 장소에 대한 천안 12경 지정이 바람직함을 알 수 있음.

## 6. 향후 과제 또는 충남연구원에게 바라는 점

- 다양한 지역 사회에 대한 이슈를 지역 주민들이 참여할 수 있는 프로그램과 기회 제공을 요청 드립니다.



- 충남의 여러 문제점에 대한 심층 있는 연구를 통해 지역 주민이 궁금해 하는 실질적인 현장 밀접형 연구 진행을 부탁드립니다.

## 7. 지원금 사용 내역

(단위 : 원)

항목	내역	소계
회의비	6명 × 3회	156,000
재료구입비	100장/100개	300,000
여비(현장답사비)	6명	194,000
복사비	100장	50,000
식비 및 다과비	6명 × 6회	800,000
합		1,500,000