

☑ 충남 전체 자연마을 수 10,830개소, 행정리 4,242개소(2014년 조사)

☑ 가장 많은 자연마을 이름은 아랫말 80개소, 윗말 73개소, 증뜸, 새터, 양지뜸 순서



천안시	신촌 · 윗말 · 점촌 · 중리(4)
공주시	주막거리(13), 새뜸(11), 새터 · 아랫말 · 중뜸(10)
보령시	양지뜸(12), 중뜸(8)
아산시	새터(10), 윗말(9)
서산시	윗말(19), 아랫말(17), 큰말(14)
논산시	새뜸 · 윗뜸(15), 중뜸(11)
당진시	양지말(8), 윗말(7)
금산군	새터(8)
부여군	양지뜸(16), 새터(11)
서천군	안뜸(11)
청양군	방죽골, 안골(5)
홍성군	아랫말 · 양지뜸(7)
예산군	중뜸(17), 아래뜸 · 윗뜸(9)
태안군	큰말(7)

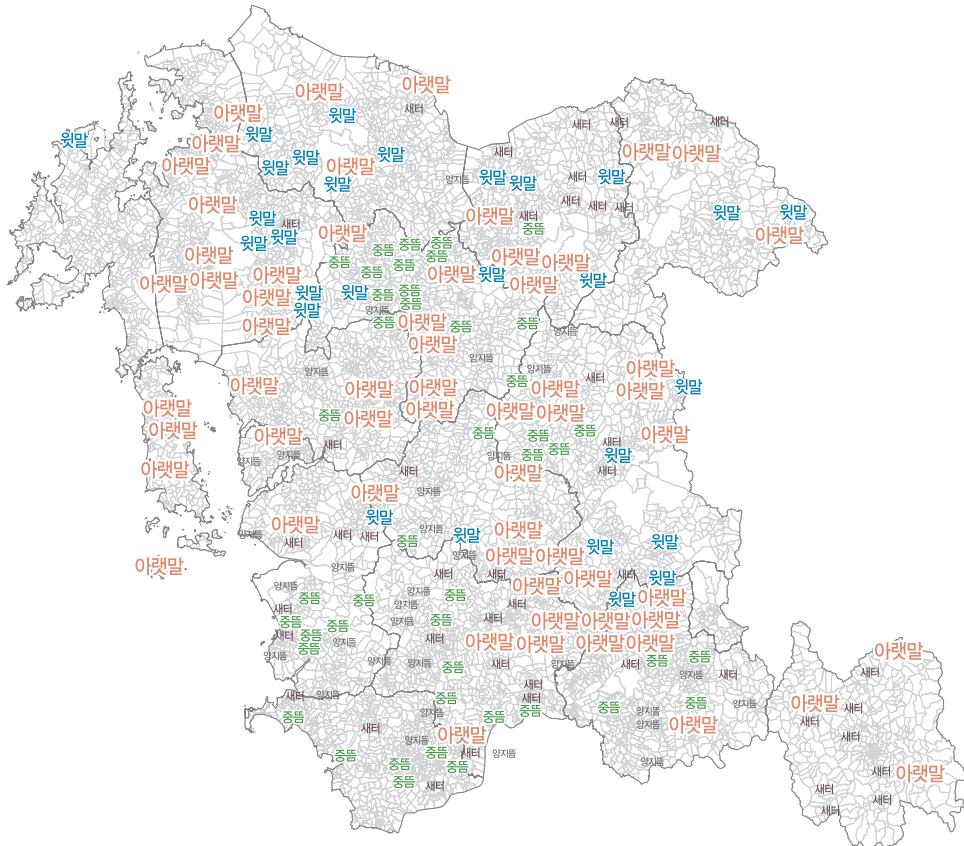
‘자연마을’이란?

시골에서 여러 가구가 모여 살면서 자연발생적으로 형성된 마을로 취락과 동일한 개념
우리나라 행정의 공간적 위계인 시군, 읍면동, 법정리, 행정리 위계에서 행정리보다 더 작은 공간 단위

자료 : 충남연구원, 2015년, 정책지도 창간호
윤정미 외, 2014년, 충남 기초 공간정보 구축 및 관리방안 연구

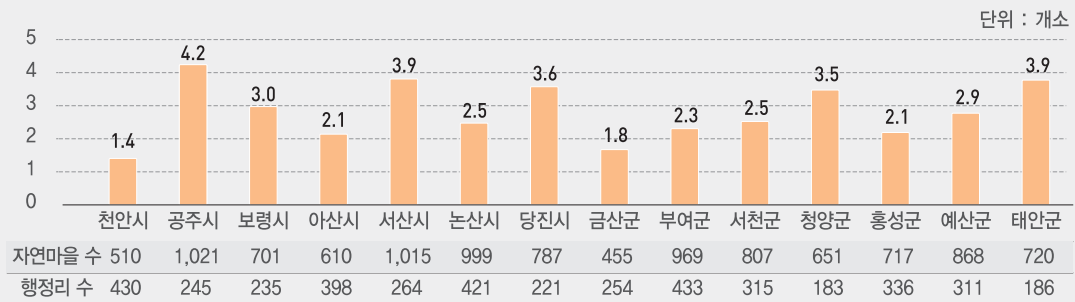
※ 본 정책지도의 자연마을과 행정리 관련 수치는 충남연구원의 자체 연구 결과이며 충청남도의 공식 통계는 아닙니다.

❖ 자연마을명 1위~5위 분포도

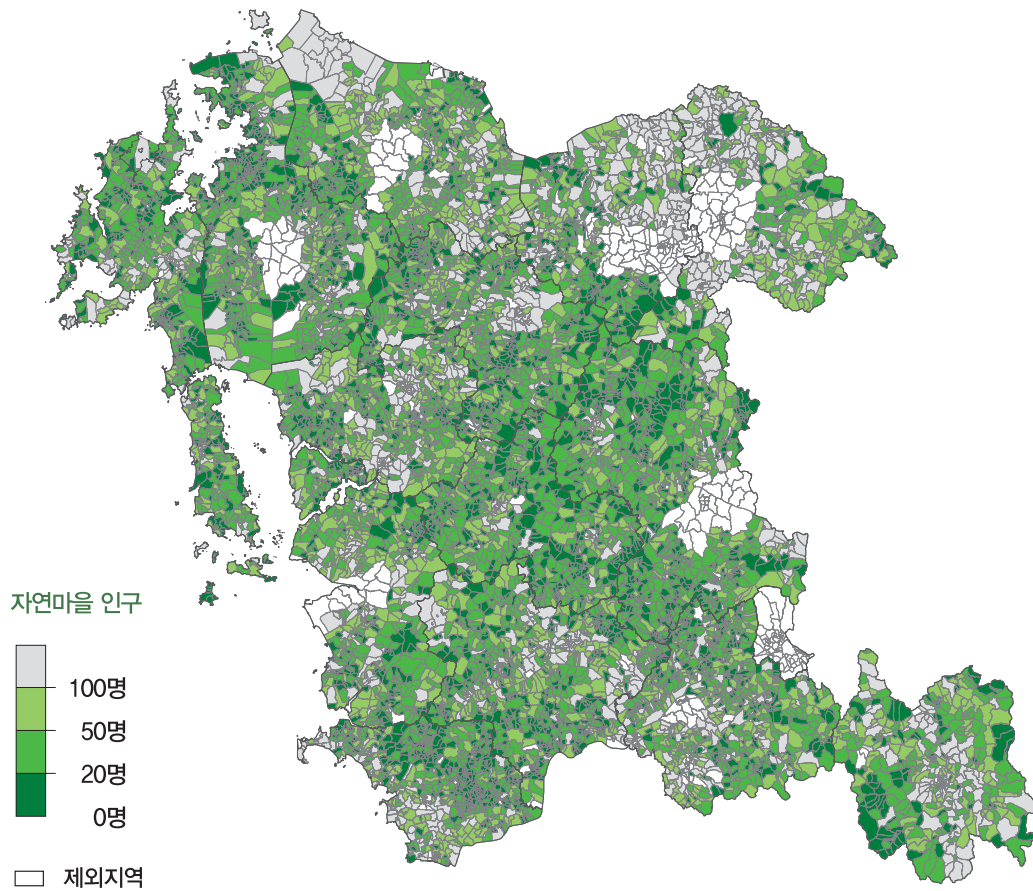


※ 주, 계룡시 제외

행정리당 자연마을 평균 개소수



❖ 자연마을 인구현황



※ 제외지역 : 시급의 동지역, 아파트 등 도시화지역, 계룡시

- 전국 최초로 구축된 **충남 자연마을 개수 10,830개소**(계룡시 제외)
- 인구 20명 이하 **과소 자연마을 3,512개소**(전체 자연마을의 32.4%)
- **서천군 46.5%**(전체 807개소 중 376개소), **서산시 40.9%**(전체 1,015개소 중 416개소), **청양군 40.0%**(전체 651개소 중 261개소) 순으로 **인구 과소 자연마을 비중 높음**

자연마을 인구분포 비율

0~20 명 자연마을 비율

32.4%

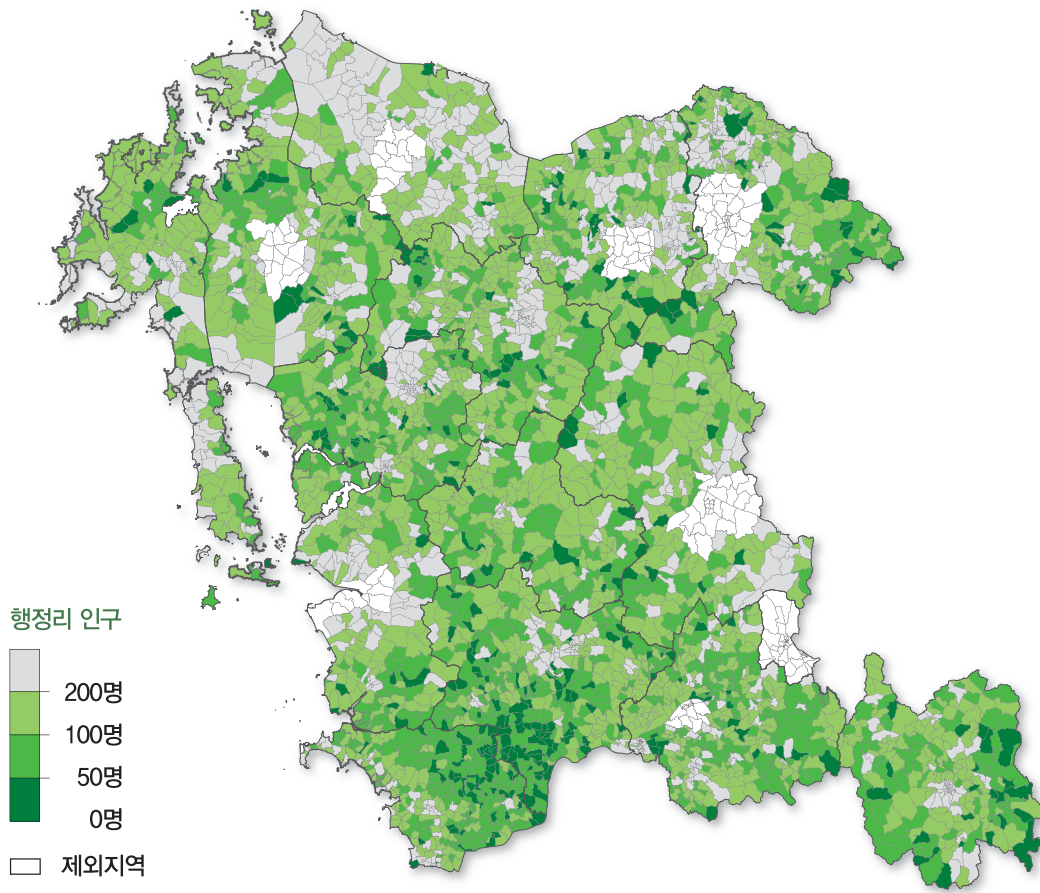
21~50 명 자연마을 비율

36.5%

51~100 명 자연마을 비율

18.7%

행정리 인구현황



※ 제외지역 : 시급의 동지역, 계룡시

- 충남지역 전체 행정리 4,242개소(계룡시 제외)
- 인구 100인 이하 과소 행정리 1,606개소(전체 행정리의 37.9%)
- 특히 서천군 52.8%(전체 316개소 중 167개소), 부여군 35.1%(전체 433개소 중 152개소), 홍성군 26.9%(전체 342개소 중 92개소)순으로 인구 과소 행정리 비중 높음

행정리 인구분포 비율

