

# **농촌정책의 전개와 미래 과제**

**2017. 9. 26.**

**한국농촌경제연구원  
송미령**

# 주요 내용

우리 농촌의 변화

농촌정책의 전개와 성과

농촌정책의 미래 과제

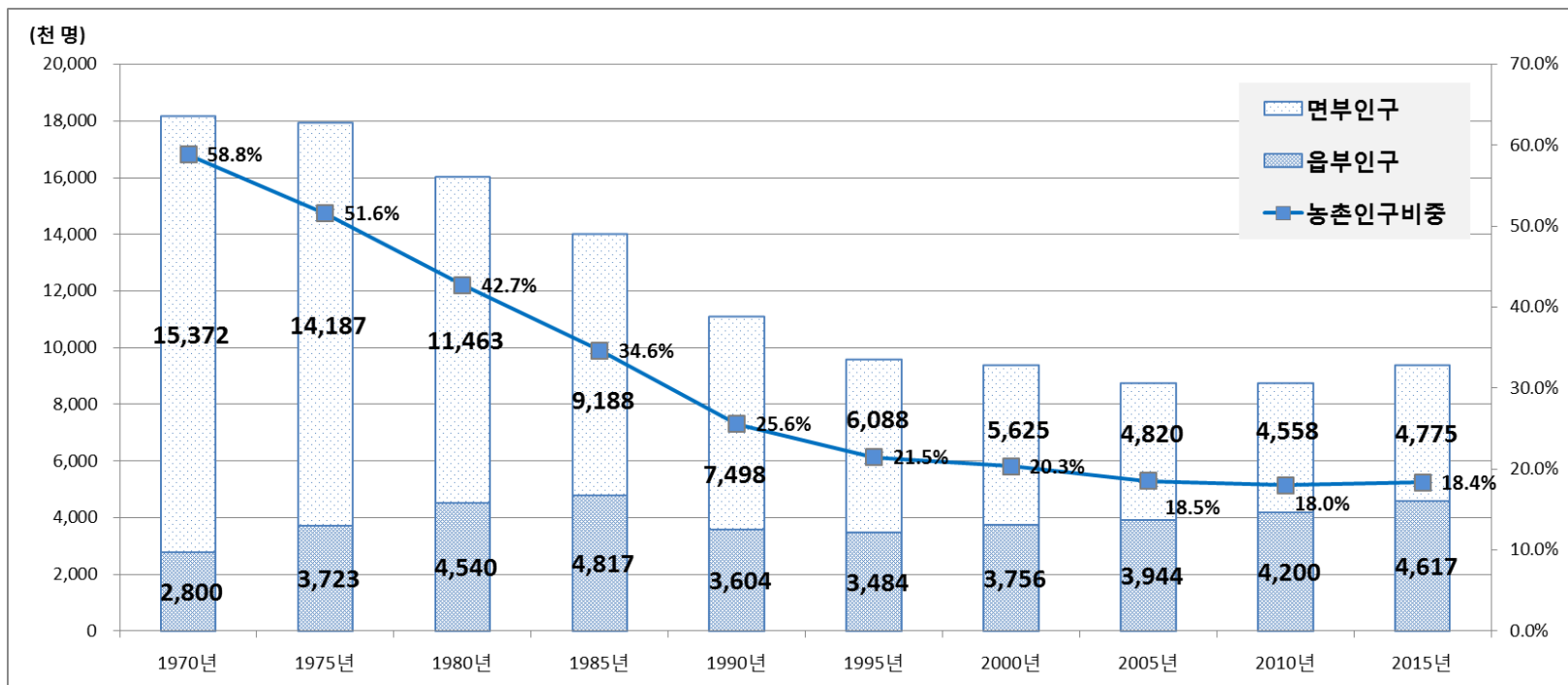
## 우리 농촌의 변화

# 농촌 인구 변화 추이

## ■ 농촌 인구 **증가세**로 반전(2015년 인구총조사)

- 농촌인구 - 875만 8천명('10) → 939만 2천명('15), 63만 5천명 증가
- 농촌인구 비중 - **18.0%('10) → 18.4%('15)**

<농촌인구 변화추이>



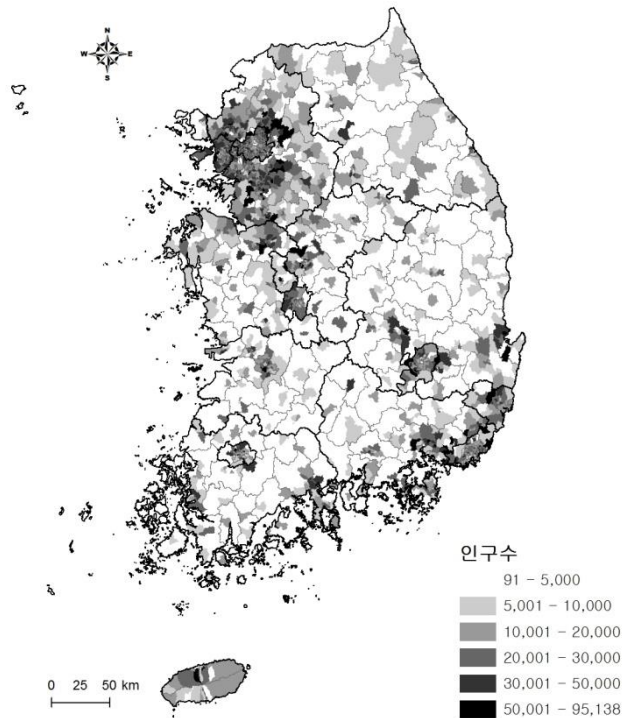
자료: 통계청. 인구총조사. 각년도(내국인, 외국인 포함)



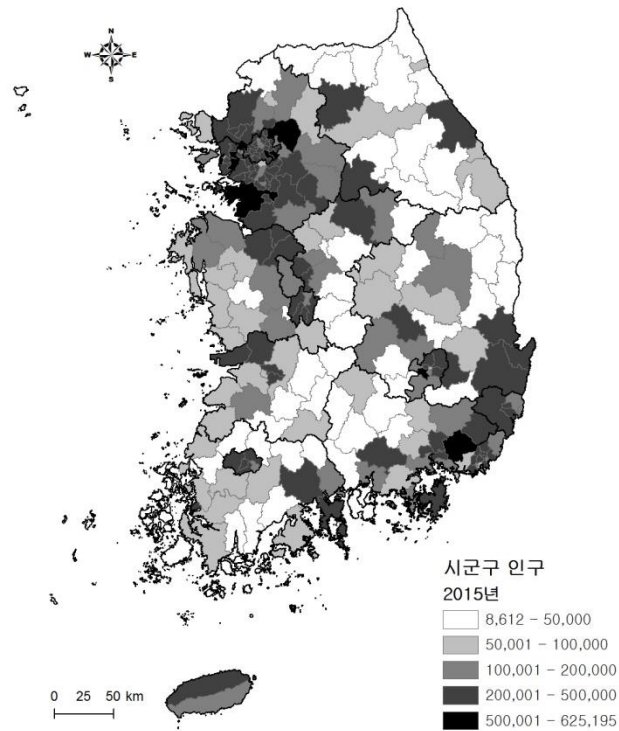
# 인구 불균형 심화 - 수도권, 도시 집중

15년 기준 총인구: 5,107만 명

비수도권 인구 비중: 50.51%



<2015년 읍면동 인구분포>



<2015년 시군구 인구분포>

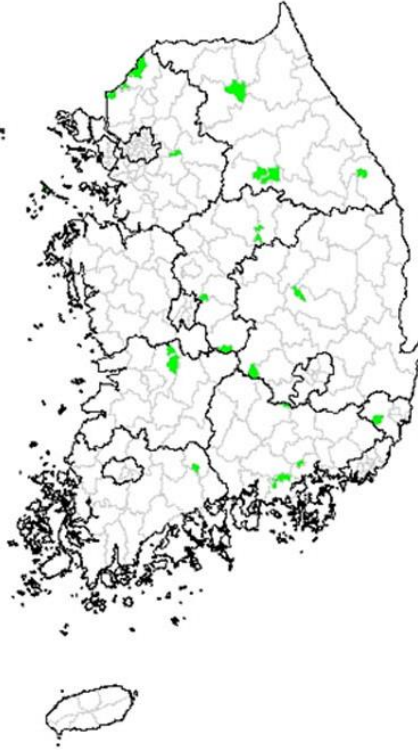
# 농촌의 과소화 심화

◆ 인구 2천 명 미만 읍·면의 전국적 확산 추이

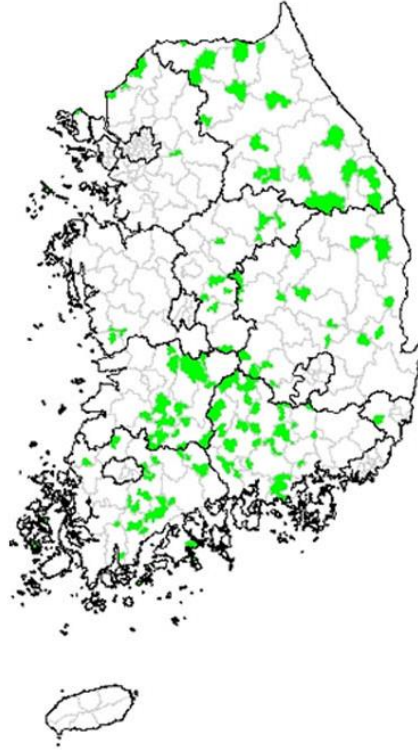
1966년



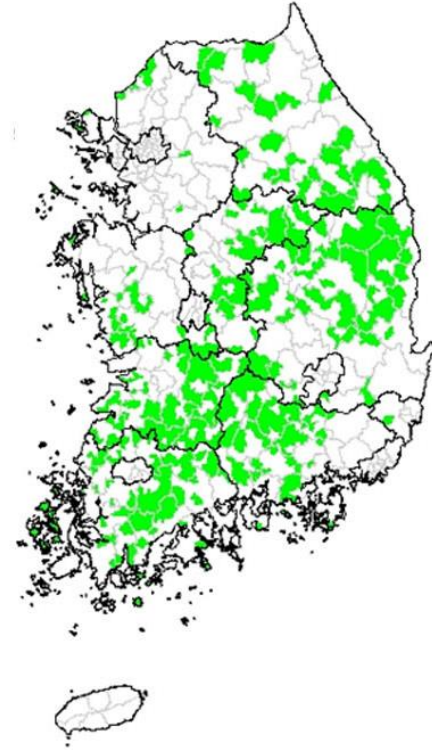
1990년



2005년



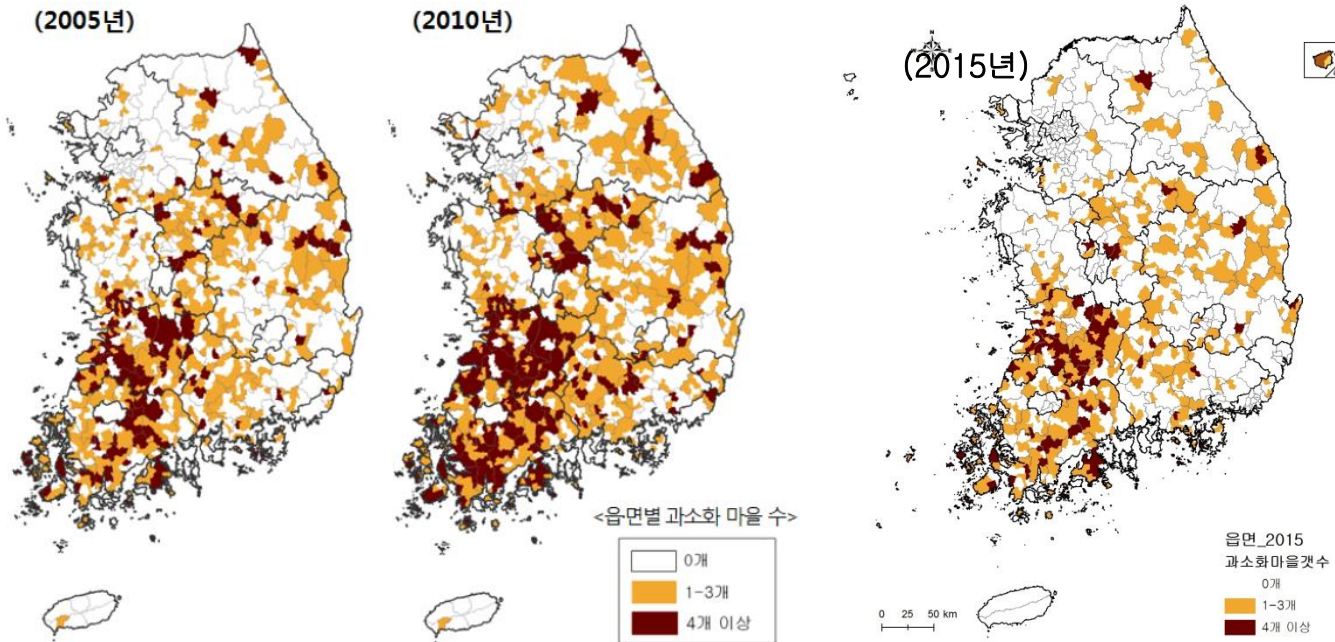
2010년



# 농촌 과소화마을 변화 추이

## 과소화마을 감소 추세이나, 일부 지역의 고착화 문제

- ▶ 20호 미만 과소화 마을은 '05년 2,048개(전체 마을 중 5.7%), '10년 3,091개(8.5%)
- ▶ 2015년 조사에서는 1,270개(전체 마을 중 3.5%)로 감소
- ▶ 그러나 전남북 지역을 중심으로 과소화 마을은 고착화되는 경향

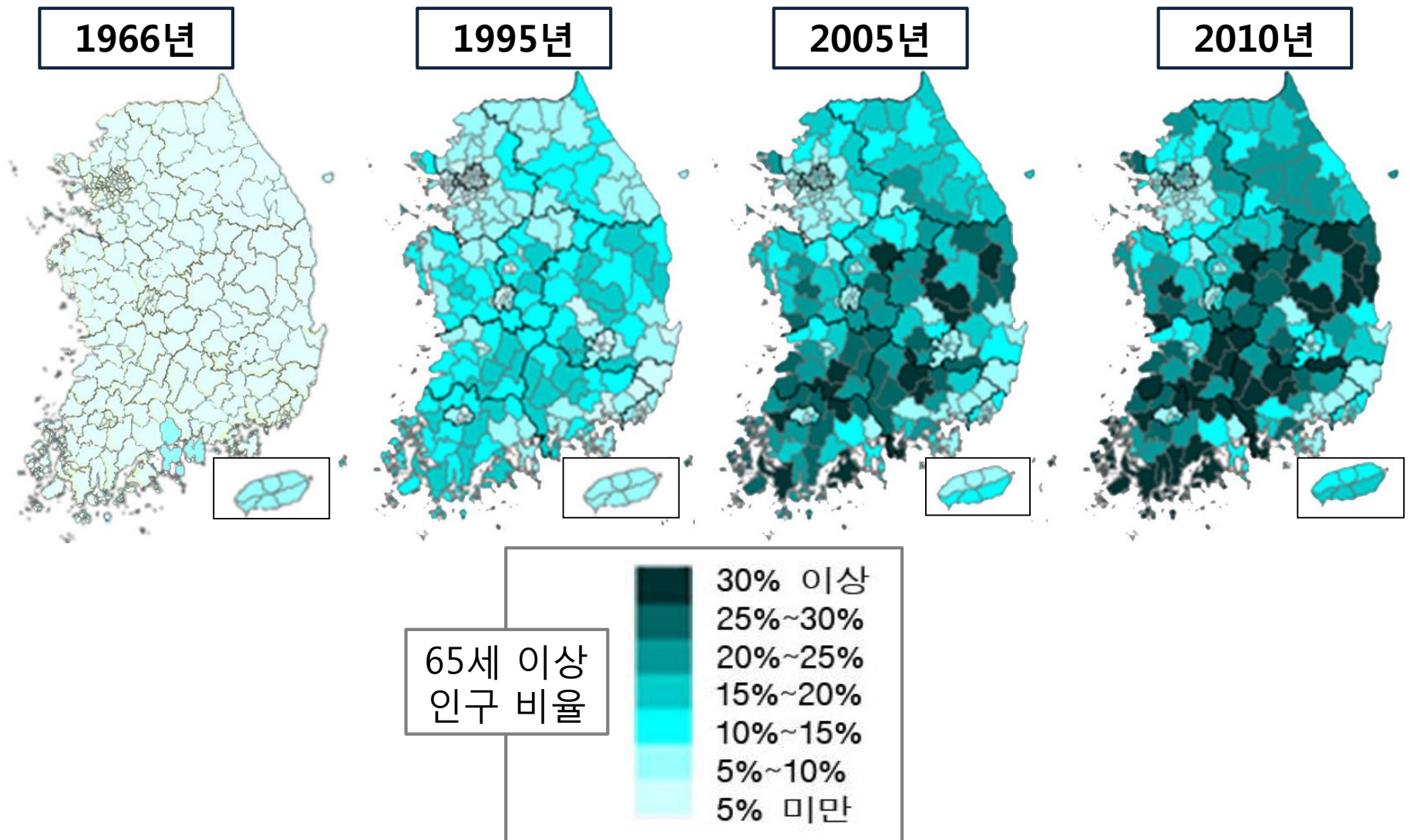


자료: 농림어업총조사. 각년도



# 농촌의 고령화 심화

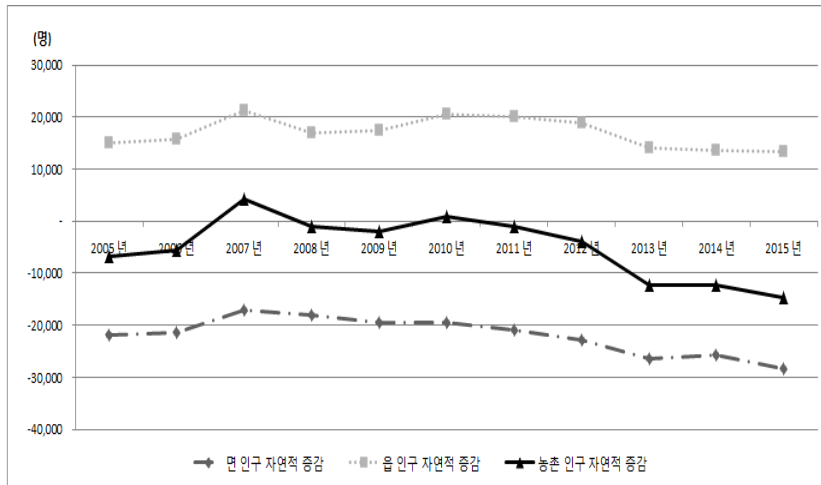
## ◆ 시·군별 65세 이상 인구 비율 변화 추이



# 농촌의 고령화 심화

- **귀농·귀촌 등 사회적 증가**가 농촌 인구 증가 요인으로 작용
  - 최근 10년 간 농촌 인구 자연 증감분(출생, 사망)은 지속적으로 감소 추세
  - 농촌 인구의 증가는 도시(동)지역에서 농촌(읍,면)으로의 전입 인구 증가에 기인
- 인구 **고령화** 추세 지속
  - 고령화율 - 18.6%(‘05) → 21.4%(‘15), 평균연령 - 40.6세(‘05) → 44.8세(‘15)

<농촌 인구의 자연증감 실태>



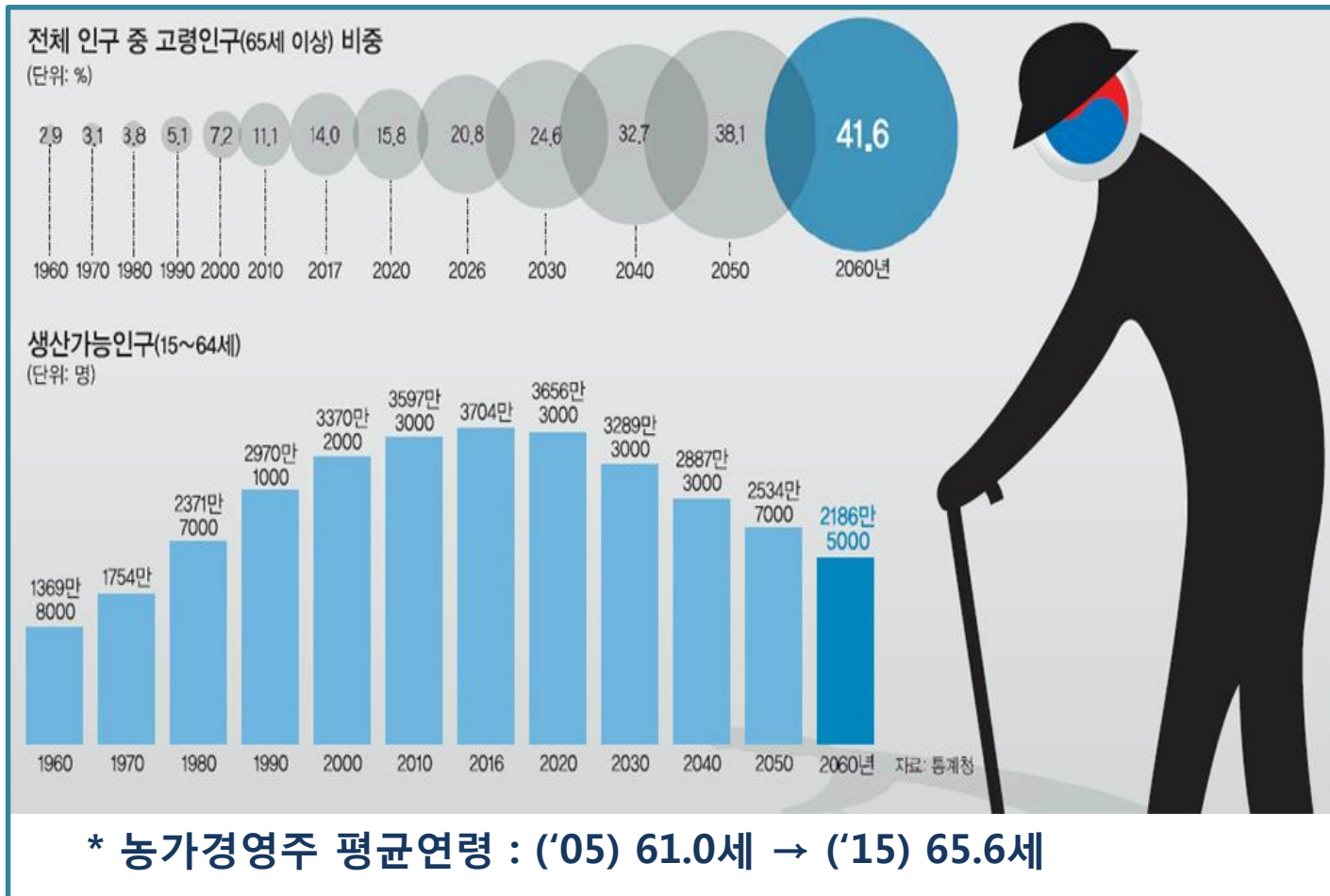
자료: 통계청, 인구동향조사, 각년도

<농촌 인구의 주요지표>

구분	지역구분	2005년	2010년	2015년
평균연령 (세)	읍부	36.3	38.4	40.5
	면부	44.8	47.6	49.1
	농촌지역	40.6	43.0	44.8
고령화율 (%)	읍부	11.8	13.5	14.8
	면부	24.2	27.8	28.0
	농촌지역	18.6	20.9	21.4
유소년 비율 (%)	읍부	21.2	18.4	15.7
	면부	13.9	11.6	9.4
	농촌지역	17.2	14.9	14.6

자료: 통계청, 인구총조사, 각년도

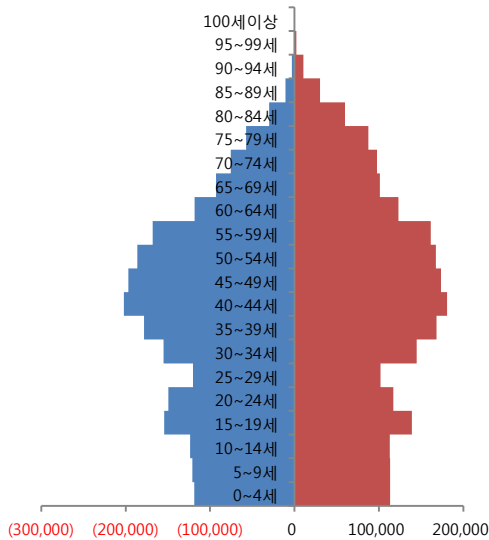
# 고령화는 농촌만의 문제는 아니나,



# 농촌 고령화는 상대적으로 심각

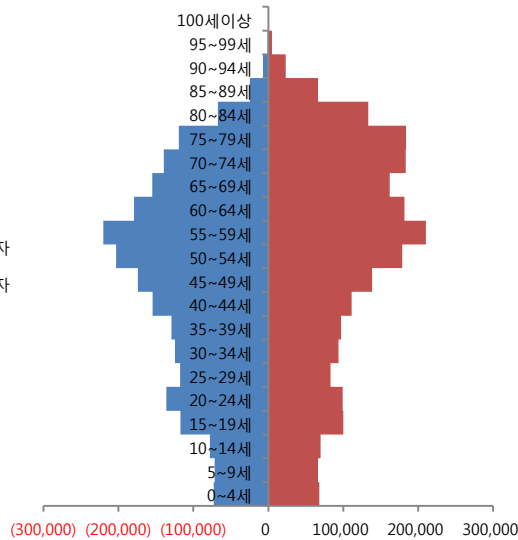
## ● 농촌의 고령화 및 공동화 문제 대두

읍부



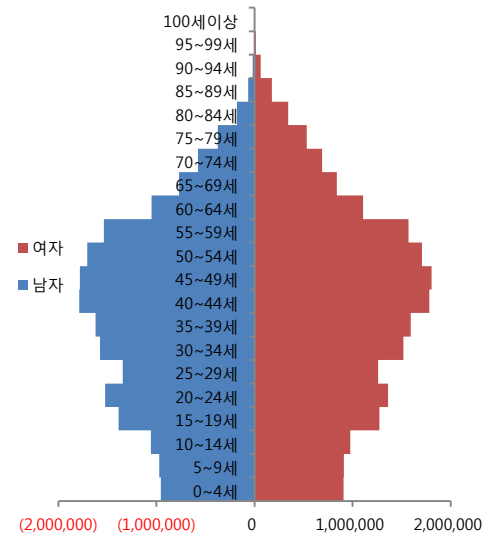
65세이상 인구 비중:  
14.8%

면부



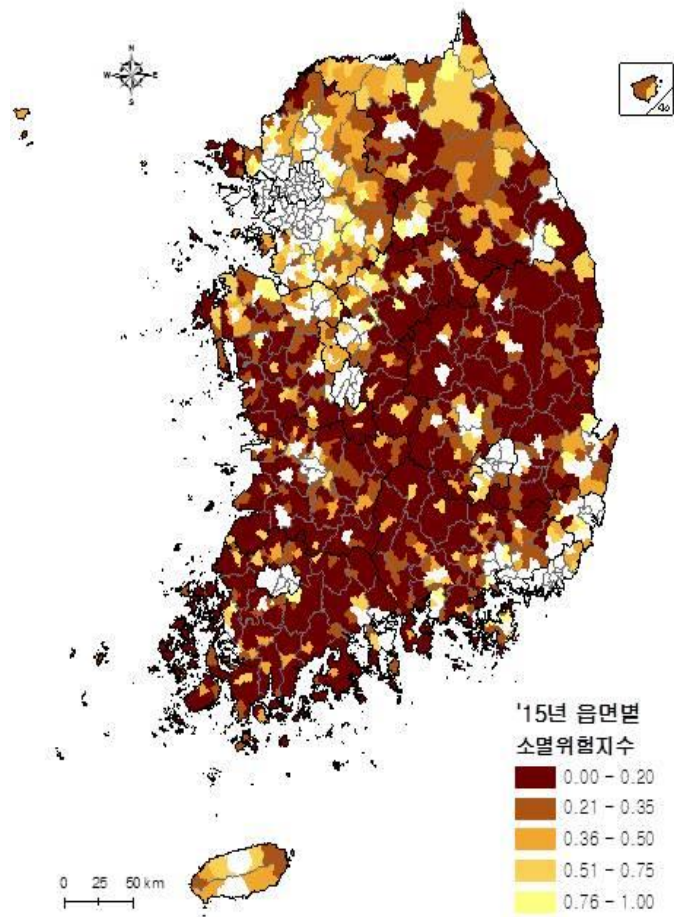
65세이상 인구 비중:  
30.0%

동부



65세이상 인구 비중:  
11.4%

# 농촌의 인구소멸위험 실태



읍 지역 소멸위험지수: 0.81

면 지역 소멸위험지수: 0.30

동 지역 소멸위험지수: 1.24

소멸위험지수란?

20~39세의 가임여성수를 65세 이상 고령인구수로 나눈 값

1.0은 쇠퇴 시작 지역

0.5미만은 소멸위험 지역

0.2미만은 소멸고위험지역으로 구분(마스다 히로야, 지방소멸).

자료: 통계청. 2015. 인구주택총조사.

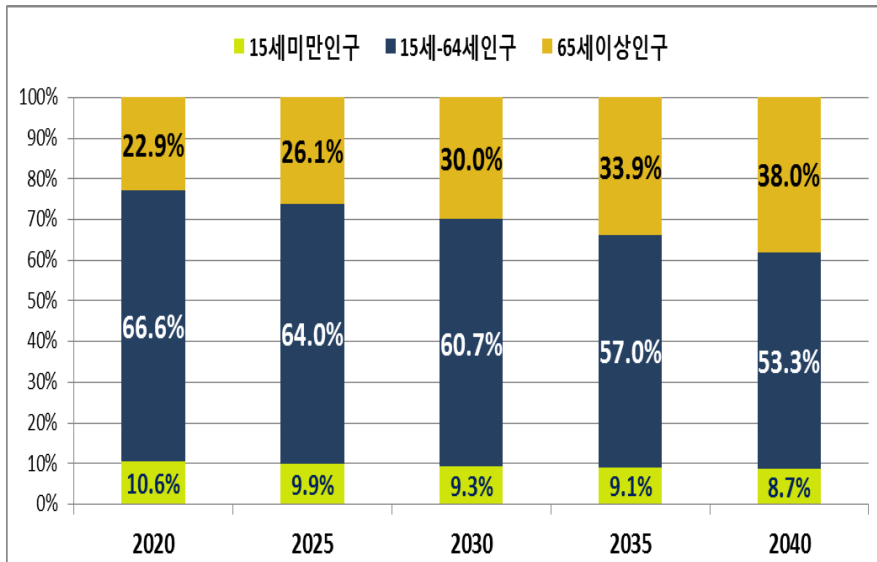


# 농촌 고령화 전망

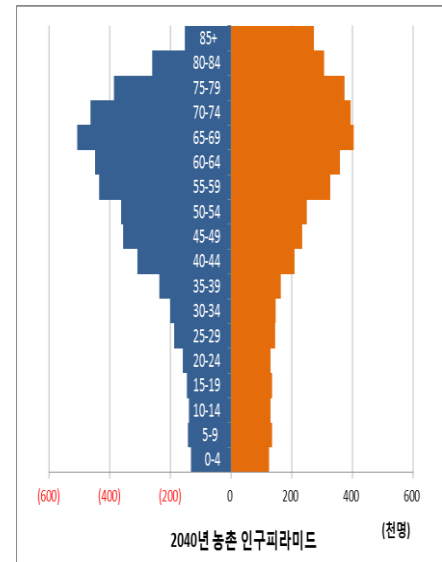
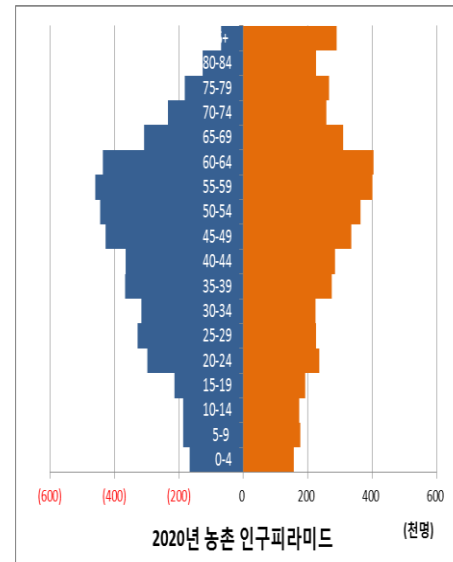
## ■ 농촌 고령화 지속 가능성

- 2040년 농촌 고령화율은 38.0%까지 상승할 것으로 예상
- 인구 부양비의 급격한 증가
  - 생산가능인구 1인당 부양인구 : 0.5명(2020) → 0.87명(2040)

<2040년까지 농촌인구 구성 전망>

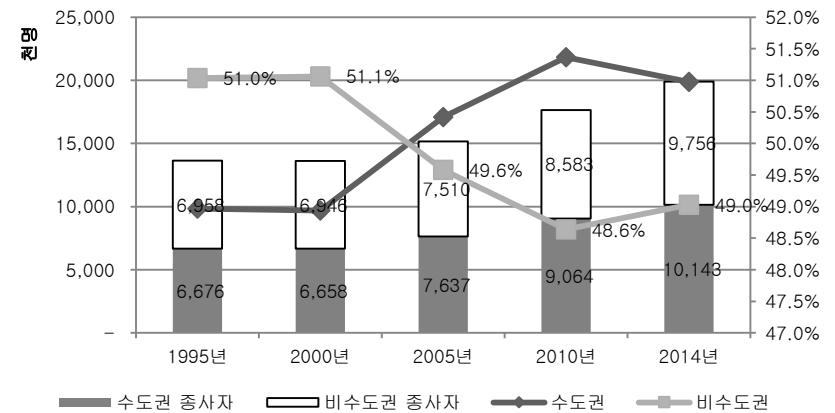
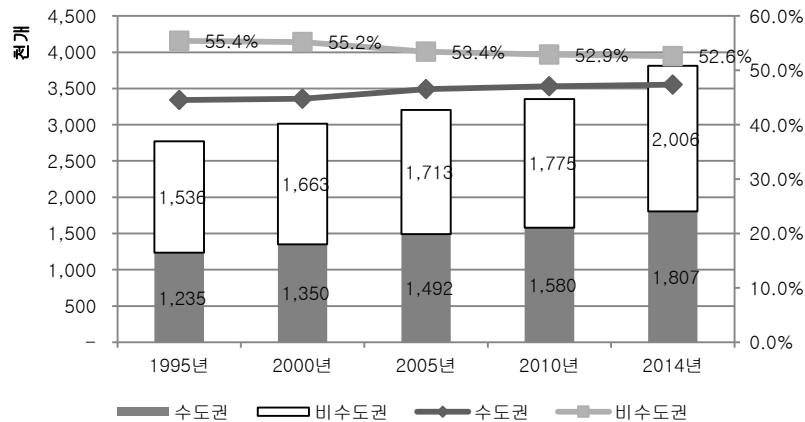
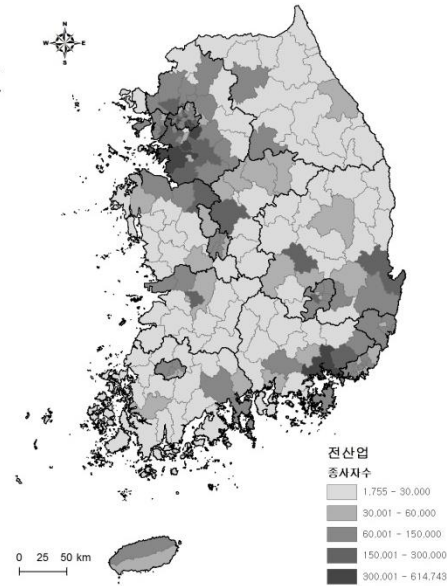
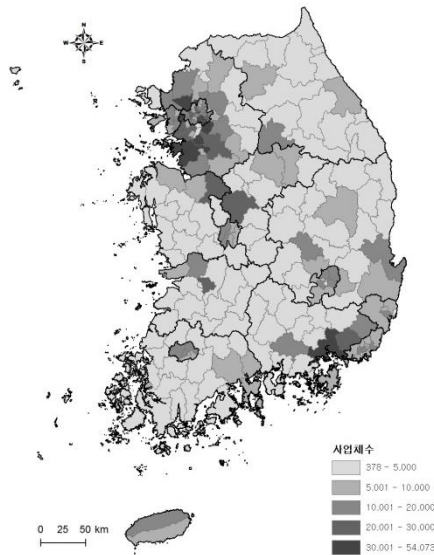


<농촌 인구 피라미드 변화 2020(좌), 2040(우)>



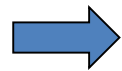
# 산업과 일자리 불균형

- ▶ 비수도권 사업체수가 많고, 종사자수(일자리)는 적음(영세 소규모 기업 위주)
- ▶ 비수도권 산업 및 일자리는 대도시와 그 주변, 충청북부에 편중 밀집

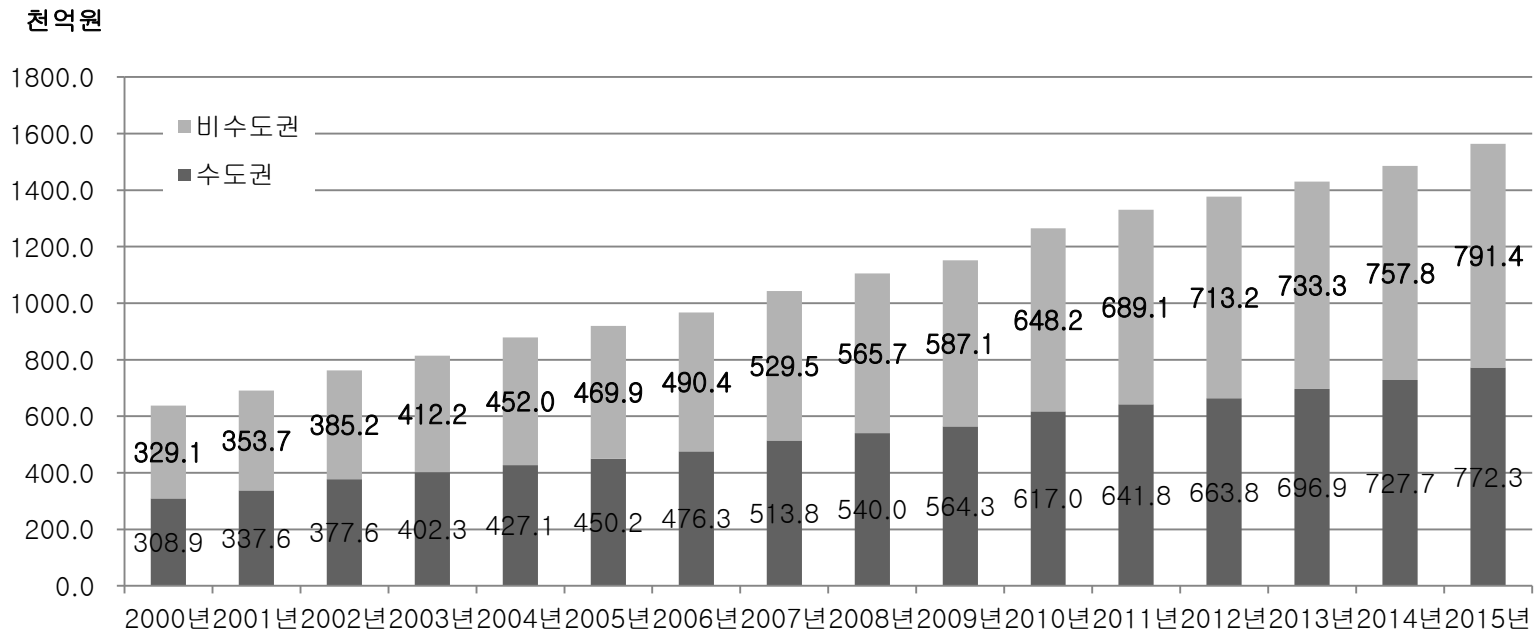


# 비수도권의 높은 생산성

- ▶ '15년 비수도권이 수도권에 비해 지역내총생산은 1.21%p 더 높음(약 1조 9천억 원 ↑)
- ▶ 비수도권은 일자리가 수도권보다 적음에도 불구하고 GRDP는 더 많음



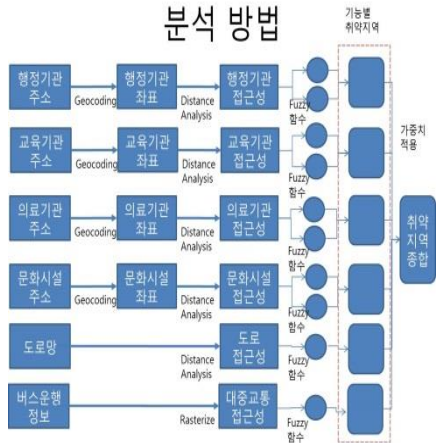
OECD에서 말하는 New Rural Economy 증거



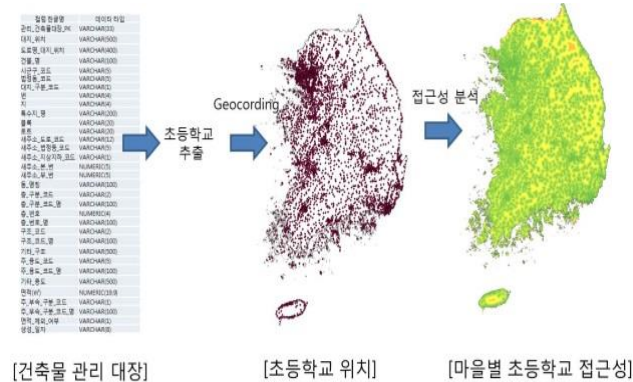
# 농촌의 낮은 서비스 접근성

▶ 강원, 충북, 전남, 경북 지역이 대체적으로 서비스 접근성이 낮음

## 분석 방법

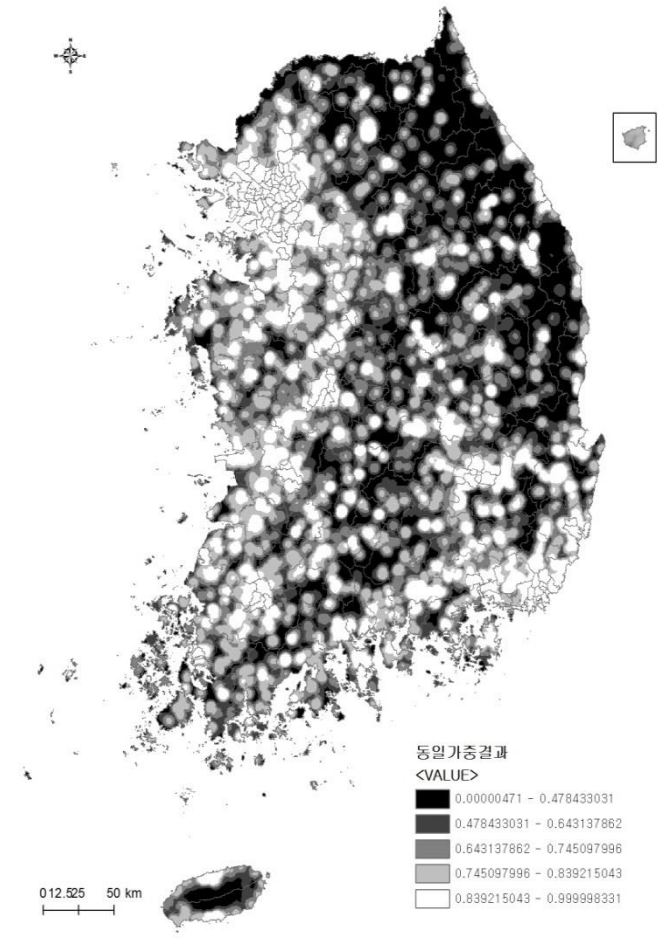


## <서비스 접근성 분석 방법 예>



## <분석 대상>

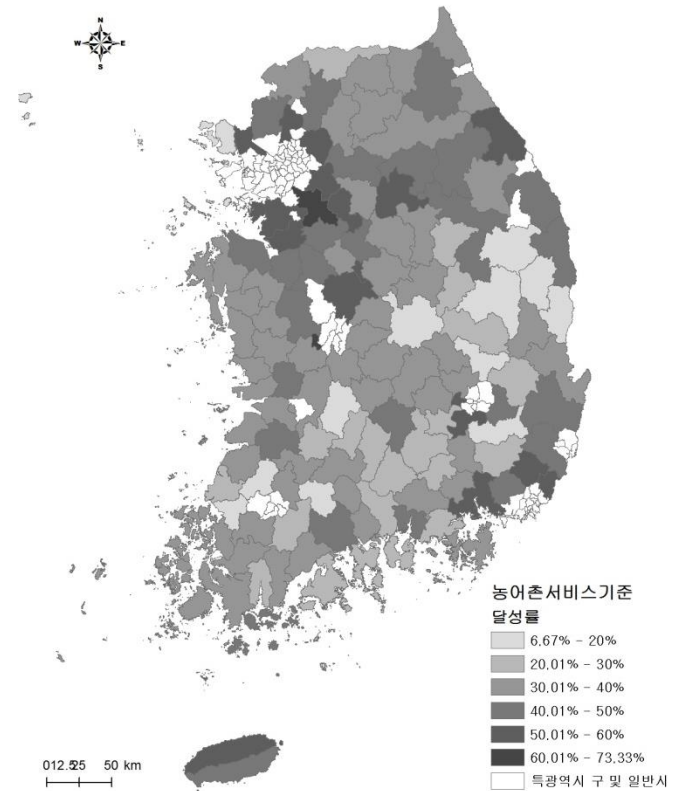
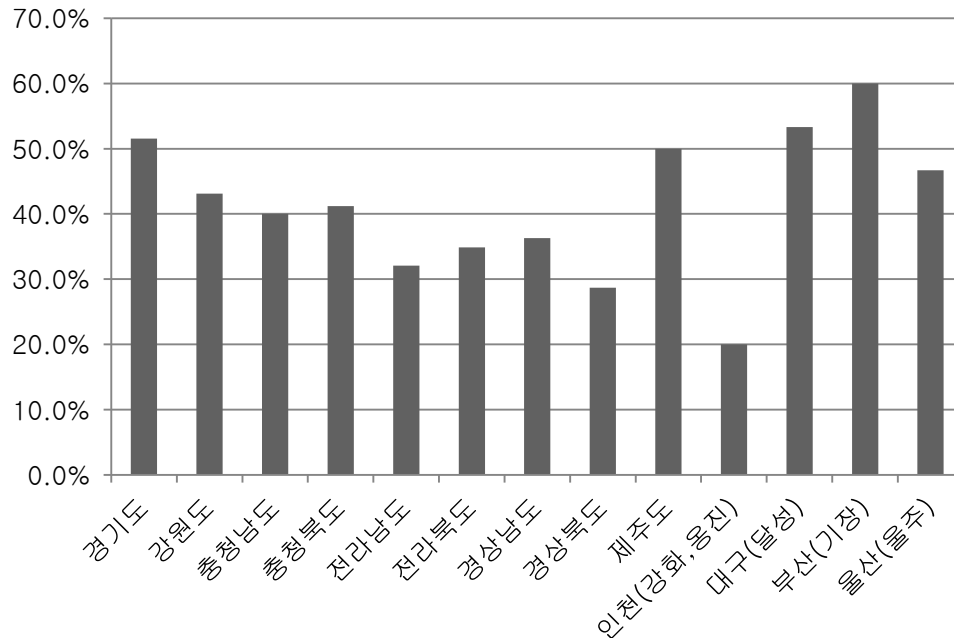
- 교육: (보육)어린이집, 영유아보육시설, 유치원, 기타 아동관련시설, (교육) 초등학교, 중학교, 고등학교
- 경제활동: 직업훈련소
- 문화: 공공도서관, 극장, 기타공연장, 기타문화및집회시설, 도서관, 문화및집회시설, 미술관, 박람회장, 박물관, 야외극장, 야외음악당, 어린이회관, 음악당
- 보건복지: (의료) 병원, 보건소, 의료시설, 의약품도매점, 의원, 전염병원, 조산서, 산부인과병원, 종합병원, 치과병원, 한방병원, 한의원, 기타병원, 기타의료시설, (복지) 노인복지시설, 사회복지시설, 아동복지시설
- 정주환경: 금융업소, 대규모소매점, 대형판매점, 도매시장, 읍면사무소, 시장, 여객자동차터미널, 이(미)용원, 일반목욕장, 종합여객시설, 철도역
- 안전: 소방서, 파출소



# 낮은 농어촌 서비스기준 달성률

- ▶ 국가최소서비스항목인 농어촌서비스기준 2016년 시군 달성률은 **전국적으로 37.8%**
- ▶ 특히, 경북, 전남 지역에서 달성률이 낮은 편

<2016년 농어촌서비스기준 달성률>



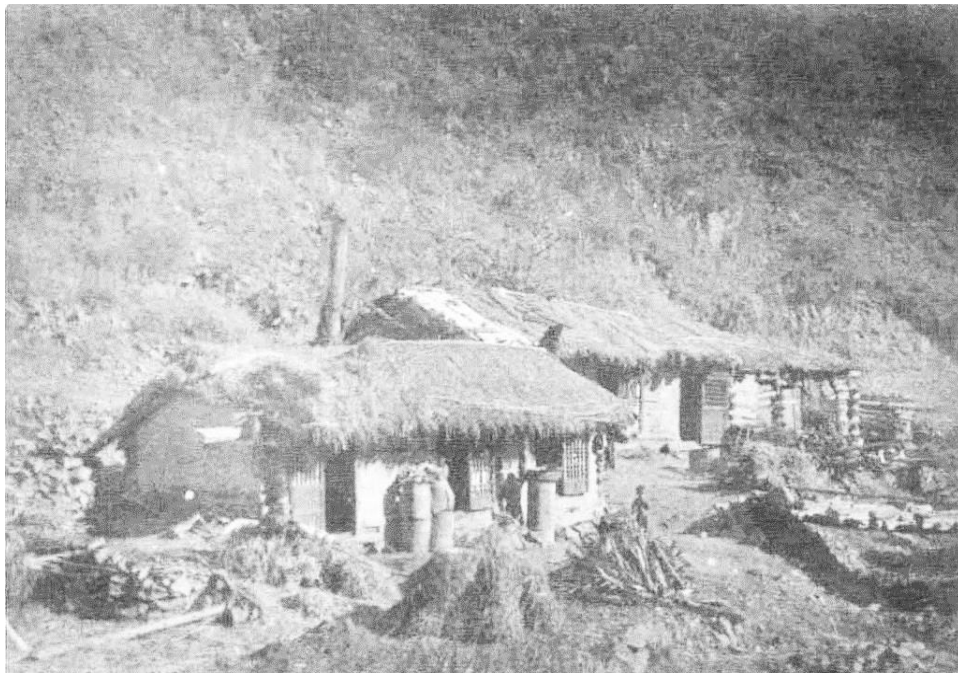
주1) 17개 항목 중 2개 항목 자료 미비로 제외  
주2) 15개 항목 중 시군별 달성비율을 제시

# 공동체 유형: 정주공동체 vs. 지역공동체

유 형	① 정주공동체	② 변화된 정주공동체	③ 지역공동체	④ 광역화된 지역공동체
구성원	토박이 주민	토박이+외지유입자	토박이+외지유입자+지원조직	지역주민 지원조직
리더십	이장 등 유대감	귀농귀촌자 등 기술력과 정보력	준공식적, 조직적 리더십	행정과 연계
활동 공간	마을내 한정	마을간 연계	읍·면	시·군
활동 내용	친목, 마을 청소 등	마을 사업	기능적, 목적 지향적. 사업 내용 다양	복지, 경제 등 다양한 지역사업
공동체 성격	정주공동체	정주공동체에 기초하되 목적의식 강화	목표가 분명한 지역 공동체	지역공동체와 관심공동체의 영역 중첩



# 과거의 농촌 풍경





# 변모한 오늘의 농촌 풍경







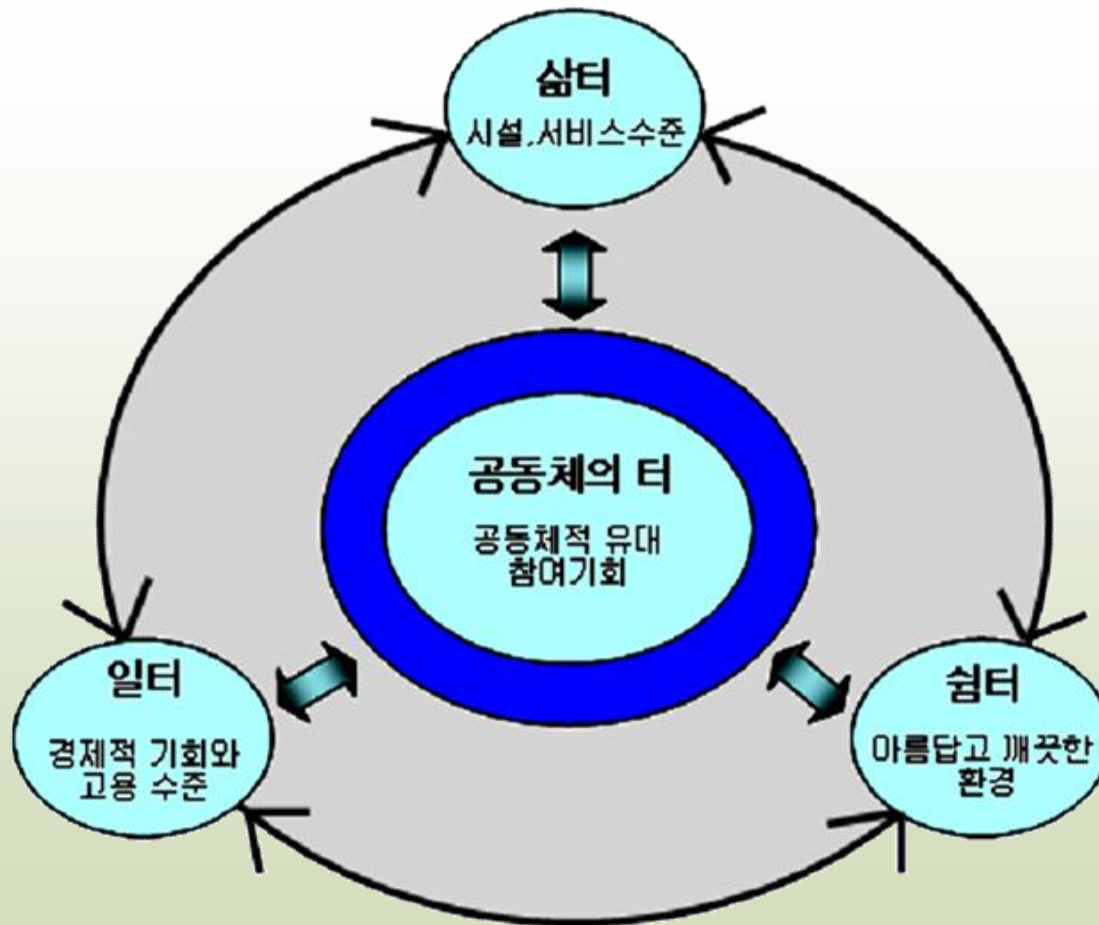






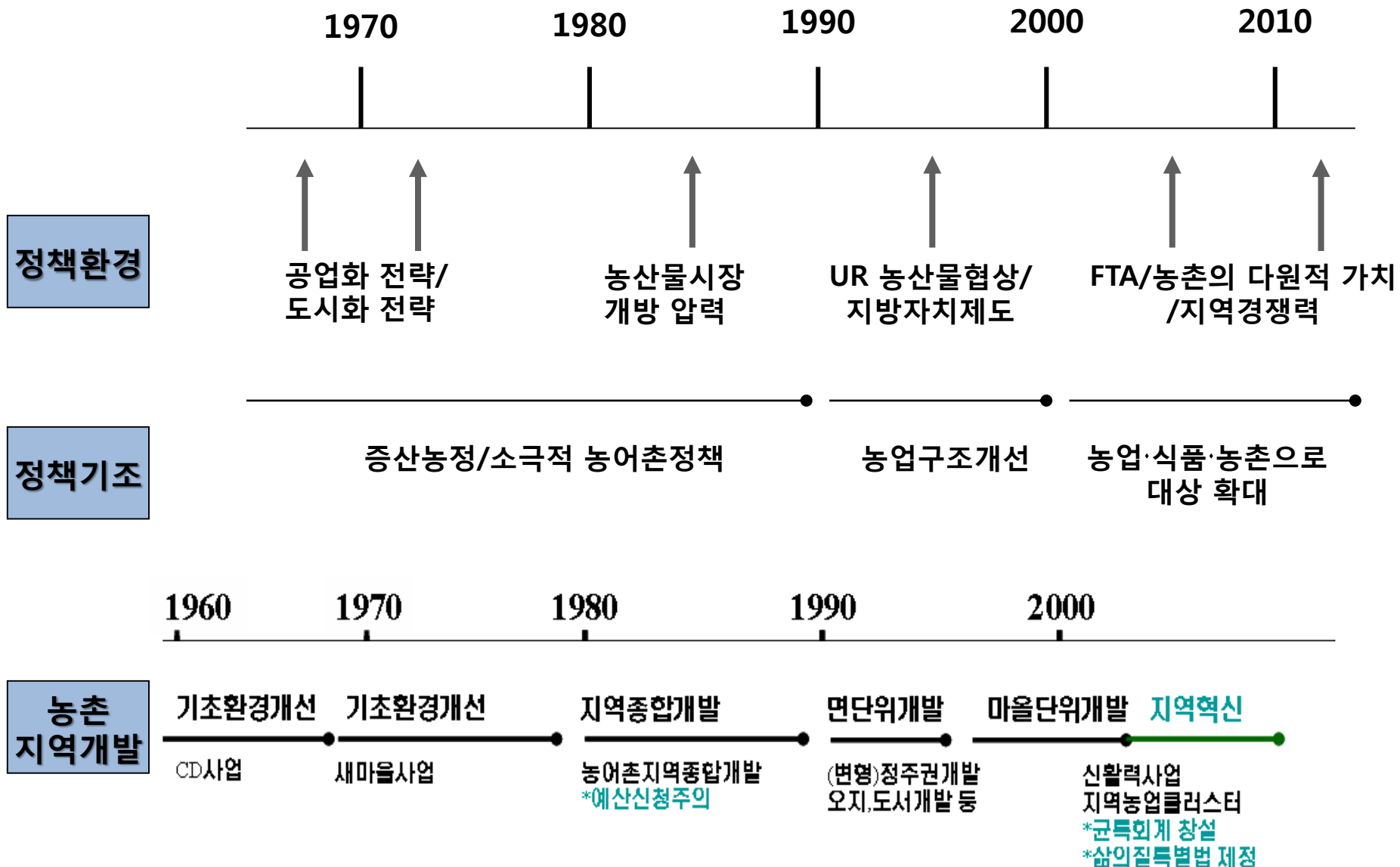
# 살기 좋은 농촌 만들기

## 살기 좋은 농촌을 이루는 요소



## 농촌정책의 전개와 성과

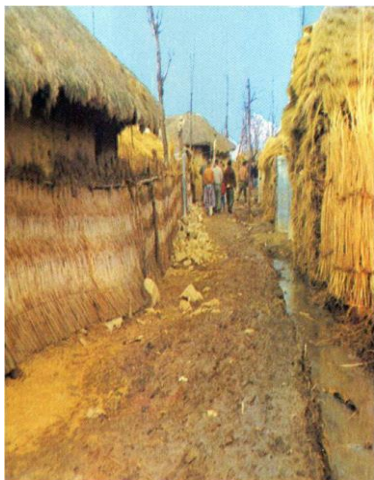
# 연대별 정책 환경 변화와 농촌개발의 전개



# 한국식 농촌개발 모델로 발전한 새마을운동

- 도농격차 해소와 경기침체 타개책으로 새마을운동 출발
- 생활환경 개선/ 생산기반 정비/ 소득개발/ 의식개혁 추진
- 하향식(정부가 자원 배분)과 상향식(주민 참여) 개발 혼합
- 인센티브 방식과 벤치마킹 방식 활용
- 변화 촉진자로서 새마을지도자 육성

Before



After



Before



After



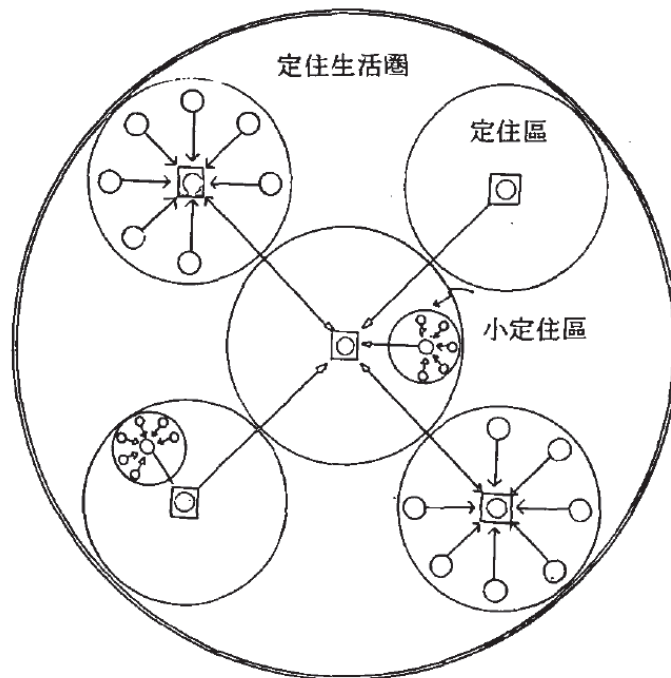
# 새마을운동 주요 실적

사업 명	단위	실적('71~'82)
농로 개설	km	64,686
새마을도로포장	km	6,187
마을회관	동	39,231
마을창고	동	22,468
공동작업장	동	6,323
농촌주택개량	천 동	258
취락구조개선	마을	3,047
하수구 설치	km	17,202
소하천정비	km	21,562
소득작목개발	단지	1,616



# 80년대 농어촌지역종합개발계획 수립

- 농촌 도시와 배후 농촌을 통합한 종합적 개발
- 주민 개발수요를 반영한 지자체의 보조금 신청주의
- KREI의 농어촌지역종합개발연구단 설치
- 청송, 공주, 강진군 대상 종합개발계획 수립



- ☐ 定住生活圏中心都市(中小都市)
- ☐ 정주구 中心地(小都邑Ⅰ)
- 소정주구 中心地(小都邑Ⅱ)
- 마을



# 90년대 정주권 개발에서 마을개발사업 추진까지

## ■ (1990년대) 농촌의 물리적 환경정비 추진

: 농림부 면단위 정주권개발, 문화마을, 오수처리시설사업

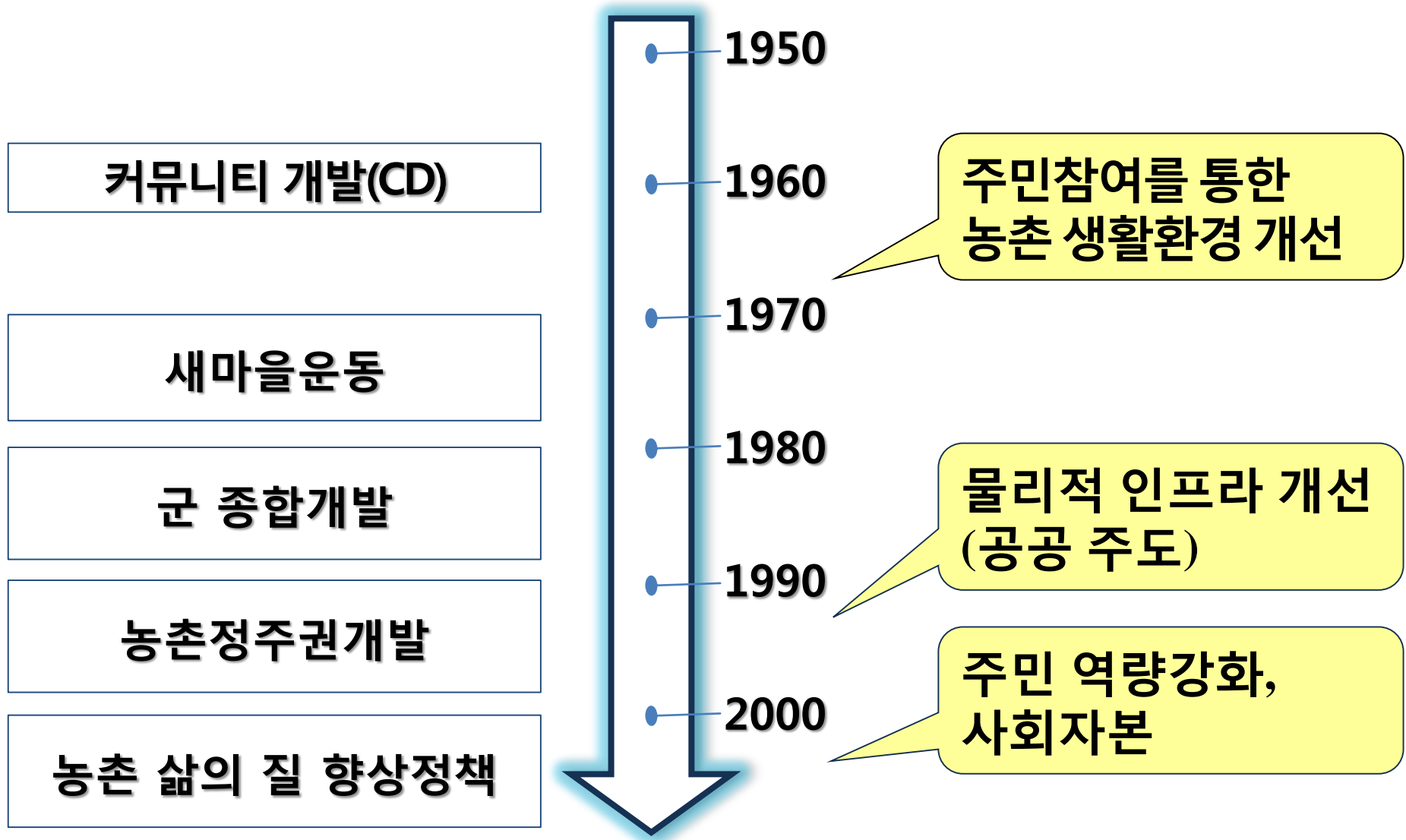
: 내무부 소도읍육성사업, 오지개발사업, 도서개발사업

## ■ (2000년 전후) 부처별 마을개발사업 확대

: 아름마을(행자부)/ 녹색농촌체험마을 및 마을종합개발(농림부)/  
농촌전통체험마을(농진청) 등



# 연대별 농촌개발정책 개요



# 2000년 이후 농촌 지역개발정책 발전 과정

## ■ ('04년) 국가균형발전특별법 제정 및 시행

: 국가균형발전위원회 출범('03) 및 균특회계 시행('05)

## ■ ('04년) 삶의질향상특별법 제정 및 범부처 농촌정책 도입

: 농어촌 복지 및 지역개발 주무 부처로 농림부 역할 정립

## ■ ('06년) 부처간 업무 조정으로 농림부 지역개발 역할 강화

: 오지종합개발, 농어촌주거환경개선, 신활력사업 등 농림부 이관

## ■ ('09년) 기초생활권 정책 및 포괄보조금제도 마련

: 부처별 영역 구분을 통한 3+1 기초생활권 정책 도입

## ■ ('13년) 지역행복생활권 정책 설계

: 중추도시형-도농연계형-농어촌형 유형 구분

# 농촌 지역개발정책이 거둔 성과

## ■ 부족한 자원 여건을 극복한 농촌 근대화 모델 제시

: 주민 참여를 통한 물리적 기반 확충 방식 확산

: 농촌개발의 글로벌 벤치마킹 사례로 자리매김

## ■ 농촌 지역개발 영역의 지속적 확대

: 증산농업을 위한 기반 조성에서 출발, 농촌의 물리적 정비로,  
주민 복지, 경제 다각화, 어메니티 보전, 지역 역량 강화로 확대

## ■ 농촌 지역개발의 제도적 기반 구축

: 범부처 차원의 농촌정책 기반 마련(삶의 질 향상 정책 등)  
및 농촌정책 주관 부처로 농식품부 위상 정립

## 상향식 농촌개발의 성과?

- 주민 참여가 형식에 머문다
- 마을 대표만 일방적으로 희생한다
- 사업 효과가 대상 마을에만 한정된다

## 여러 사례에서 나타나는 특징

- 지역 자원의 발굴과 상품화
- 주민의 학습과 교육을 중시, 주민참여 활성화
- 서비스 전달에도 민간 부문 참여

## 주민참여지수와 사업성과지수 비교

- 주민참여지수 높은 마을이 사업성과지수도 높음  
(상관관계계수는 0.67)
- 리더십 갖춘 지도자, 외부의 관심과 지원, 적절한 보상기제 작동의 조건하에서 주민간 역할 분담과 사업 단계 성숙에 따른 주민참여 강화  
→ 주민 역량강화 및 전권(empowerment) 행사



## 2015년 농촌정책(일반농산어촌개발사업) 내용 개편

① 읍(동)면소재지 종합정비



① 농촌 중심지 활성화

② 마을권역단위종합정비



② 창조적 마을 만들기  
(개발, 문화, 소득, 연계 등)

③ 신규마을 조성



③ 기초생활 인프라

기초생활 인프라



④ 지역창의 아이디어



④ 시·군 역량강화

시·군 역량강화





# 2018년 이후 농촌정책(일반농산어촌개발사업) 개편(안)

## ▪ 마을단위 사업 유형 단순화, '(가칭)공공임대주택 및 주택정비 사업'유형 신설

현재 : 유형 제시형		
1. 농촌중심지 활성화		
2. 창조적 마을 만들기	마을 단위	① 종합개발
		② 문화·복지
		③ 체험·소득
		④ 경관·생태
		⑤ 신규마을조성
	권역단위 종합개발	
3. 시군 역량	① 시군 창의	
	② 시군 역량 강화	
4. 기초생활 인프라		



향후(안) : 유형+메뉴 '제시형'		
1. 농촌중심지 활성화		
2. 마을 만들기	마을 단위	종합개발'
		주거정비(신설,가칭)
		신규마을조성
	권역단위 종합개발	
3. 시군 역량 강화		
4. 기초생활 인프라		

1) 메뉴 : 신규 유형구분에 따른 표준모델은 연내 개발 추진

2) 종합개발 : 기존 마을단위 세부 유형 및 시군역량 중 시군창의 사업 유형 통합

(통합된 유형의 총사업비 한도 등 지원기준은 현장 여건 및 의견수렴을 통해 조정)

## 농촌정책의 미래 과제

문재인 정부는 '전국이 골고루 잘 사는 대한민국'과  
'삶의 질 향상'을 국가 균형발전 비전으로 제시

▶▶▶ '사람, 공간, 산업중심' 3  
대 정책 목표 설정



격차 없는 지역사회

- 농산어촌 활성화
- 지역간 격차 해소



지역산업 경쟁력 강화

- 지역 클러스터 조성
- 새만금 조기 개발



혁신도시 기반 균형발전

- 혁신도시 활성화
- 지역인재 양성

# 새정부 정책 아젠다와 농촌의 위상

## 지역균형발전 논의에 묻힌 농촌의 문제

- : 지역불균형 발전은 수도권과 비수도권만의 문제가 아님
- : 비수도권내의 소지역 불균형 및 도시와 농촌의 불균형도 주목 필요

## 도시재생 뉴딜은 있지만 농촌재생은 없다

- : 대한민국은 도시국가가 아님
- : 도시재생의 한 유형으로 농촌재생을 포함. 재생의 배경과 조건이 다름에도 불구하고...

## 산업정책 하위 부문정책으로 자주 혼동되는 농촌정책

- : 농업정책 vs. 농촌정책
- : 농민 vs. 농촌주민 ...
- : 농촌의 가치를 주목하지 못함

# 그러나...

## ● 전국적으로 확대된 젊은 귀농·귀촌인 증가

- 40세 이하 귀촌인수: ('13) 21만4천 → ('14) 22만2천 → ('15) 24만 → ('16) 24만3천

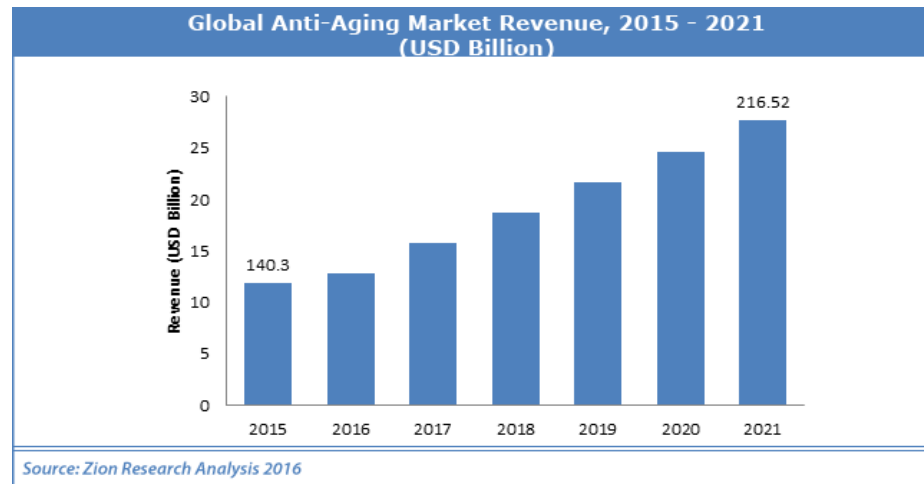
## ● 사회적 경제 등 새로운 새로운 농촌경제 등장

## ● 4차 산업혁명의 도래

- 초지능, 초연결, 초융합 통한 거리의 소멸 혹은 축소 → 서비스 접근성 극적 변화 초래

## ● Aging is industry!

- 고령화에서 창출되는 삶의질 향상을 위한 새로운 일자리, 새로운 경제 성장 동력





# 일본, 지방창생전략

## 마을·사람·일자리창생

### ▶ 인구감소와 지방소멸에 대한 위기 인식 증가

- 일본은 08년 1억 2,808만 명을 정점으로 2060년 경 8,674만 명, 2110년은 4,286 만 명으로 감소 예상
- 1,727 개 시구정촌 가운데 896개가 소멸 예상

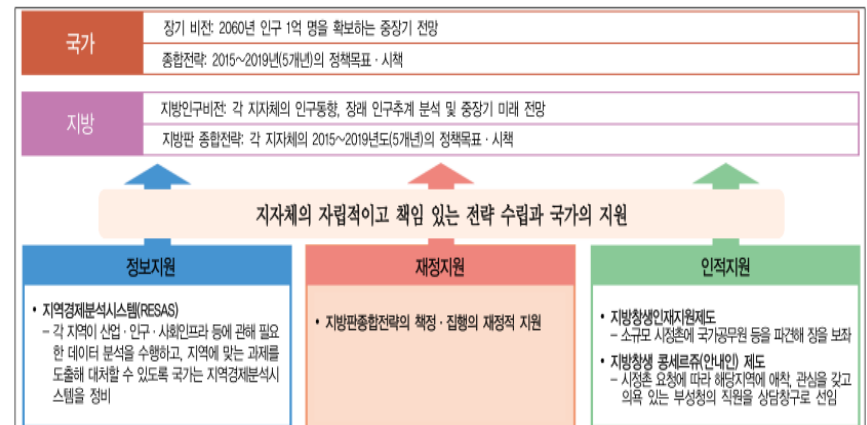
### ▶ 인구감소·고령화에 대응하고 로컬 아베노믹스를 실현하기 위해 지방창생정책 도입

- 일본창생=지방창생이라는 정책현안 인식

### ▶ 지방창생법(2014)

- 인구감소와 고령화 대응, 도쿄권의 인구집중 방지, 지역의 살기 좋은 환경 확보를 통한 미래 일본사회 유지
- 마을·사람·일자리창생본부(まち・ひと・しごと創生本部)의 설치·운영
- 마을·사람·일자리창생종합전략(국가계획, 지방계획)을 수립

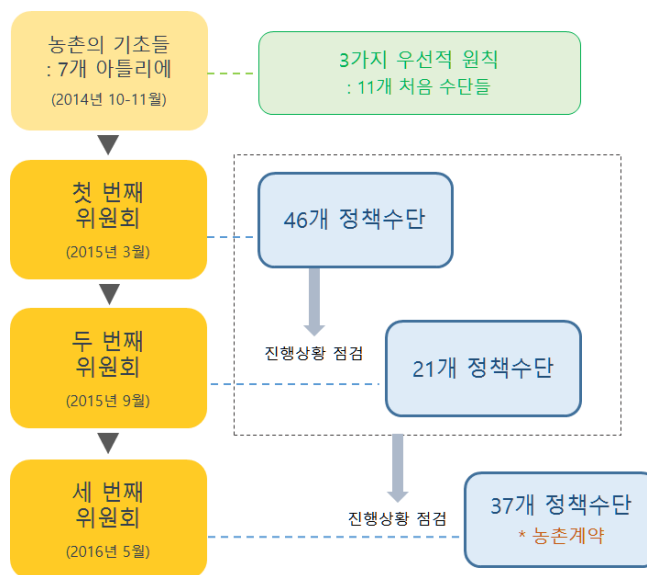
정기 비전 (중장기 전망)		<ul style="list-style-type: none"> <li>• 인구감소문제의 극복: 2060년 1억 명 인구확보 목표, 도쿄일극집중 시정</li> <li>• 성장력 확보: 2050년 실질GDP 성장률 1.5~2% 유지</li> </ul>
정책 패키지	기본 목표(KPI)	주요 추진사책
사람과 일자리 창생의 선순환	1. 지방에서 안정된 고용을 창출 (젊은 층 고용창출률, 여성취업률, 재일외국인 관광소비액 등)	<ul style="list-style-type: none"> <li>• 지역산업 경쟁력 강화(업종확산)</li> <li>• 지역산업 경쟁력 강화(분야별)</li> <li>• 지방에 인재환원, 지방인재육성 및 고용대책</li> <li>• ICT 활용으로 지역 활성화</li> <li>• 지방이주 촉진</li> </ul>
	2. 지방에 새로운 사람의 유입 촉진 (지방이주전수, 기업의 지방거점 및 고용지수, 지방대학 진학률 등)	<ul style="list-style-type: none"> <li>• 일본판 CCRC(Continuing Care Retirement Community) 구상의 추진</li> <li>• 기업의 지방거점 강화, 지방채용·취업 확대</li> <li>• 지방대학 등 활성화</li> </ul>
	3. 젊은 세대의 결혼, 출산, 자녀교육 지원 (젊은 세대 취업률, 남성육아 휴업률, 첫째자녀 출산 후 여성계속취업률 등)	<ul style="list-style-type: none"> <li>• 젊은 층 고용대책 추진</li> <li>• 임신, 출산, 자녀교육 지원</li> <li>• 일과 생활의 조화 실현(일하는 방식의 변화)</li> </ul>
선순환 지원 마을 활성화	4. 시대에 맞는 지역만들기 - 안심생활 유지 및 지역 간 연계 촉진 (작은거점수, 정주자립권 협정체결, 입지적정화 계획 수립, 중고·리폼시장 규모 등)	<ul style="list-style-type: none"> <li>• 작은거점(다세대교류, 다기능형 집락생활권) 형성 지원</li> <li>• 지방도시의 경제·생활권 형성 - 콤팩트화와 네트워크 형성, 연계중추도시권 형성, 정주자립권 형성 촉진</li> <li>• 대도시권의 안심생활 기반 확보</li> <li>• 기존 스톡(stock)의 관리 강화</li> </ul>



# 프랑스, 농촌을 위한 부처공동위원회

## 부처공동위원회(CIR)

- ▶ **농촌의 다양성에 대한 인식에 기초하여 지역의 위기 상황에 대응하는 정책으로의 전환**
  - 2014년 7차례의 아틀리에 추진 결과를 바탕으로 농촌을 위한 부처공동위원회(15-16년, 3회) 개최
- ▶ **농촌을 위한 3가지 기본원칙**
  - 공공서비스 및 경제, 교육, 문화, 여가 등의 서비스에 대하여 모든 국민 각자에게 동등한 접근을 보장
  - 프로젝트를 진행하고 발전시켜 나가기 위한 지역의 역량과 지역 대표자들의 역량을 강화
  - 사회적 연결을 절단하고 지역들이 서로 간 반목하도록 만든 지역경쟁의 논리 넘어서기
- ▶ **CIR의 목표: 농촌지역 국토의 매력도 향상 및 주민들의 삶의 질 향상(서비스 접근성 제고)**
  - 목표 1 : 농촌지역의 불합리한 규제 타파
  - 목표 2 : 새로운 농촌 지역들의 요구 사항에 대응
  - 목표 3 : 농촌은 기회의 땅이며, 프랑스 발전에 있어 역할을 담당



# 미래 농촌에 영향을 줄 거시적 트렌드 읽기

- 저출산 고령화, 인구 성장 정체 ... '축소시대'로 돌입

- 농업·농촌에 대한 도시민 수요 다변화 (정주, 여가, 휴양 등)

- 교통, 통신 발달과 국토공간구조 변화

- 미래 성장산업으로서 농업의 가치 재인식

# 최근의 농촌 여건 변화

## ■ 농촌 마을의 과소화, 공동화 심화

: 주민 정주공간 변화를 고려한 지역개발 투자 필요

## ■ 도시민의 귀농·귀촌 움직임 확산

: 젊은층을 포함한 다양한 연령층의 지속적인 유입 필요성 증대

## ■ 농촌 주민 구성 다변화

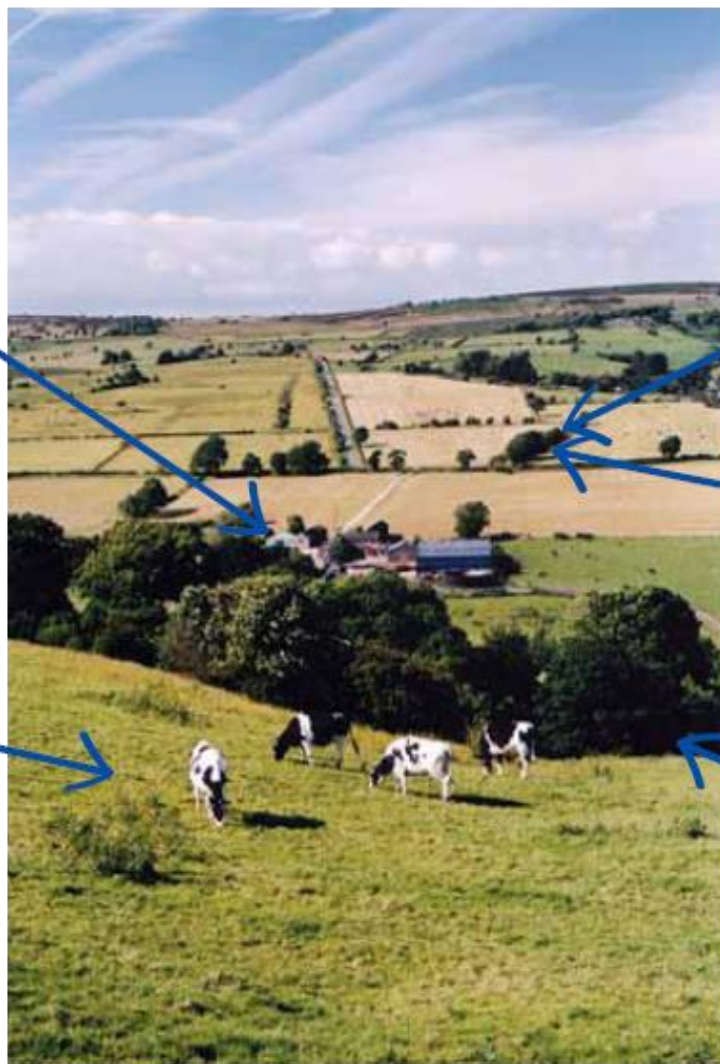
: 농촌 지역개발 참여 주체 다변화와 농촌정책 대상 확대

## ■ 지역개발정책 수요의 다양화

: 중장기 정책 아젠다를 바탕으로 한 기존 사업 재편 필요

# □ 영국의 환경관리인 사업 (Environmental Stewardship)

: 국가적인 농어촌 경관관리 목표



농장 건물 유지  
2점/m<sup>2</sup>

밭 경계부 관리  
500점/ha

생울타리 관리  
22점/100m

초지 비료 저감  
115점/100m

산림울타리  
4점/100m

예시:  
초급관리  
경관관리  
선택항목



## □ 영국의 환경관리인 사업 (Environmental Stewardship)



돌담(100m 당 15점)



조지 보호(ha당 16점)



# □ 일본 오부세정의 경관형성중점지구 사례

: 전통 경관을 살린 중심가로 정비

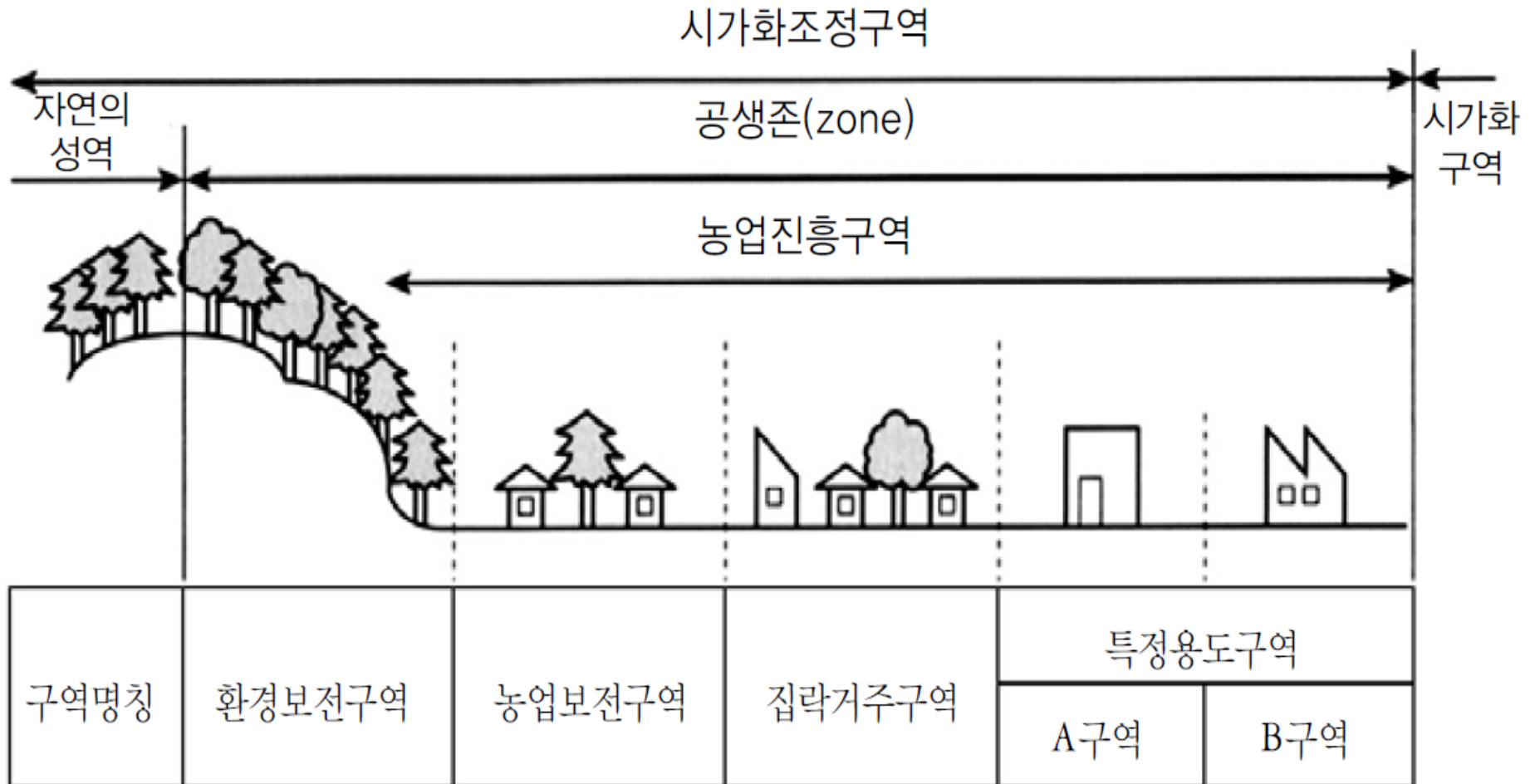




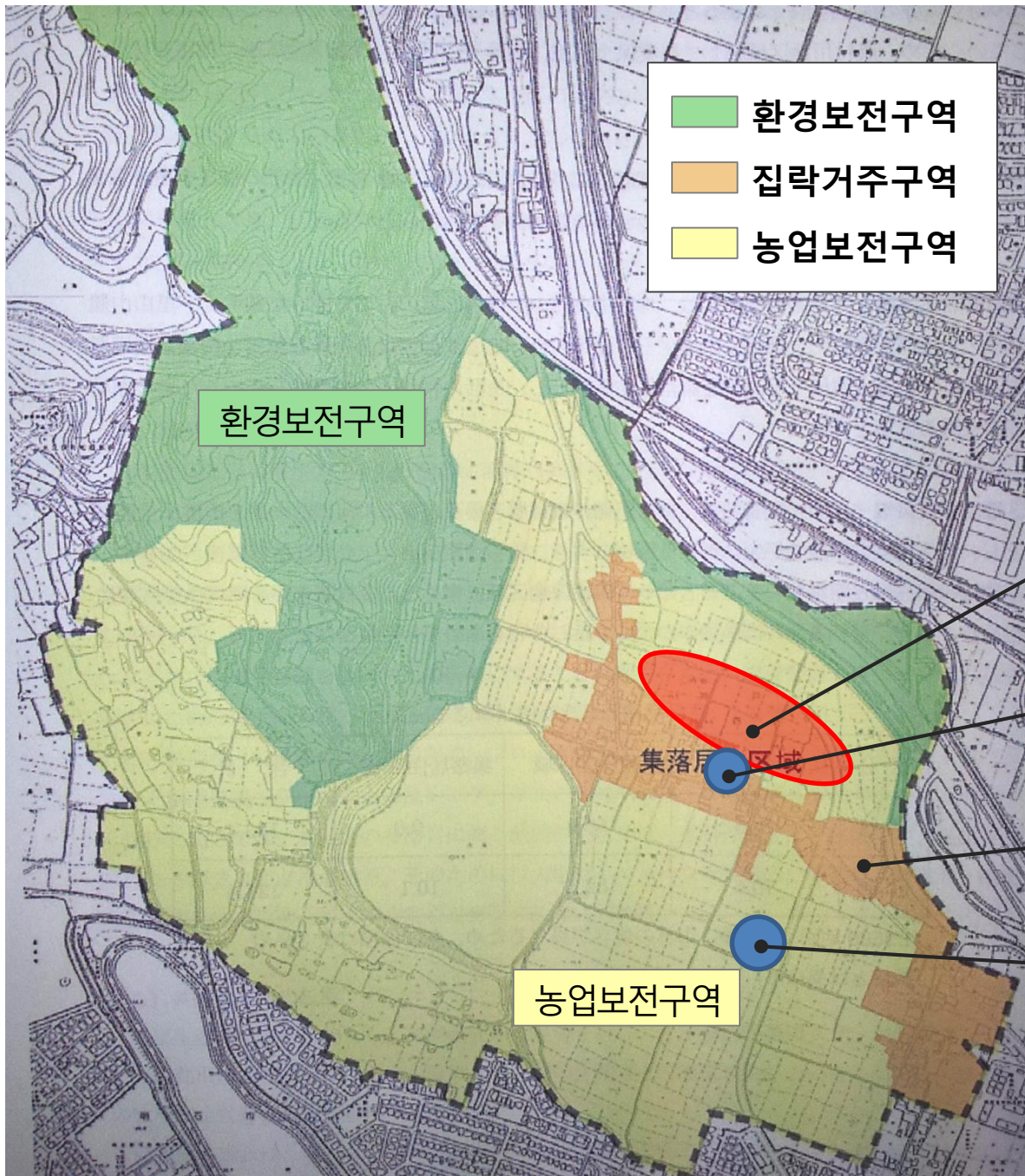


# □ 일본 고베시의 조례를 통한 공생존 지정

: 러번(Rurban)지역 관리를 위한 주민 참여 마을 만들기

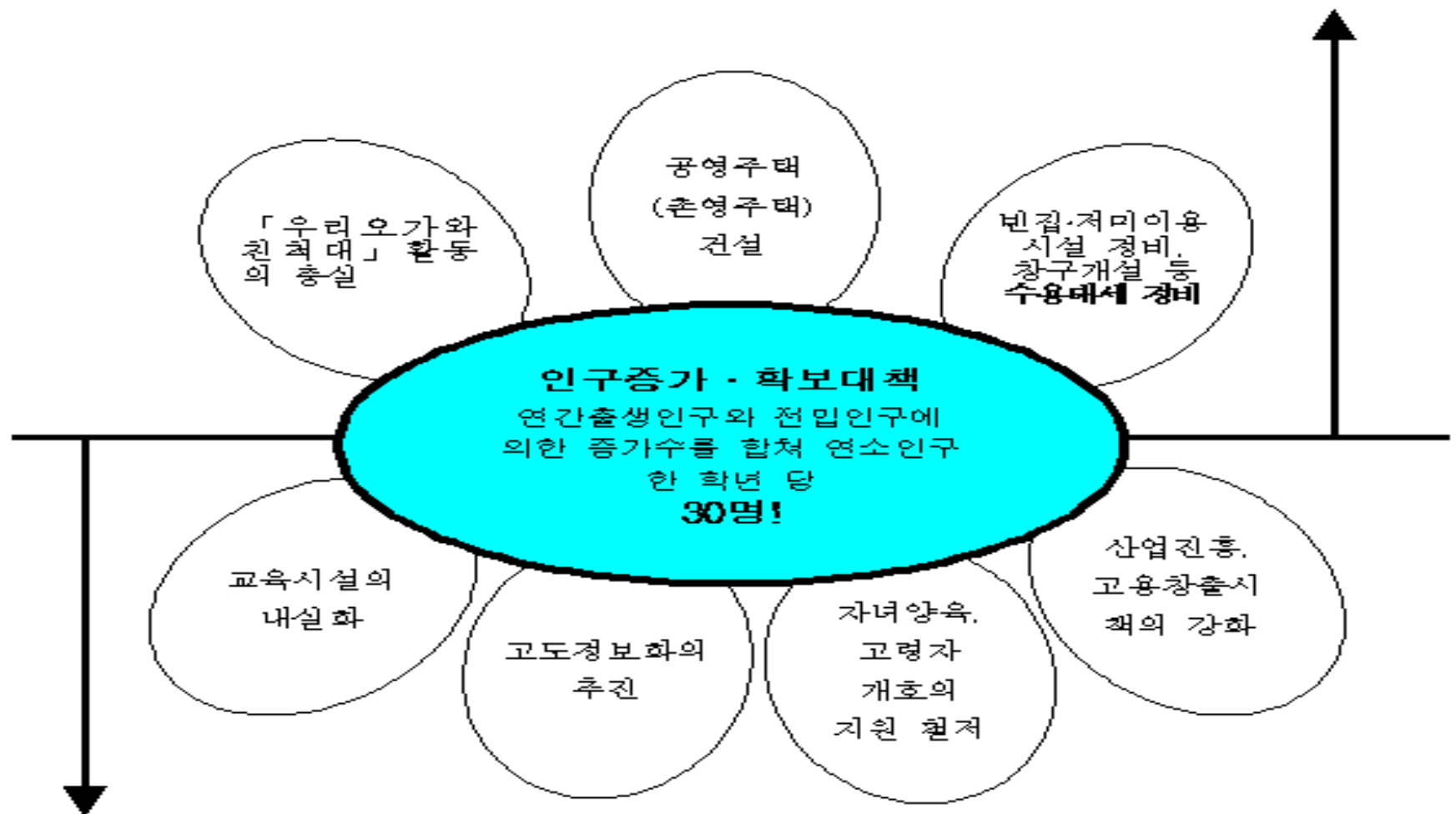








**전입자 증가대책**  
새로운 사람을 어떻게 맞아들일까?



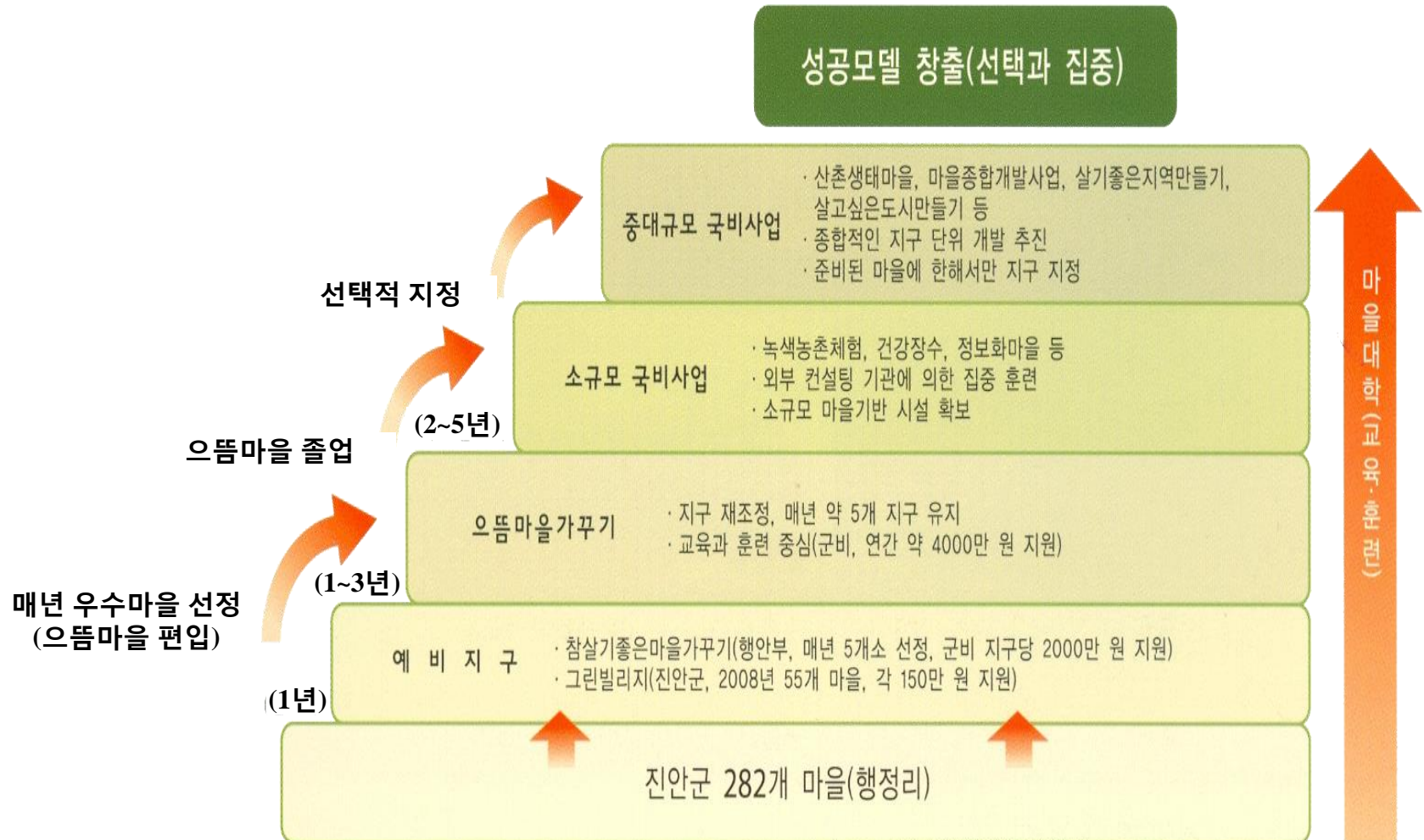
**전출자 감소대책**  
지금 있는 사람을  
어떻게 소중히 할 것인가?

## □ 촌영주택 사례 (나가노현 오가와무라)



# □ 선 계획 - 후 사업 지원 방식 사례

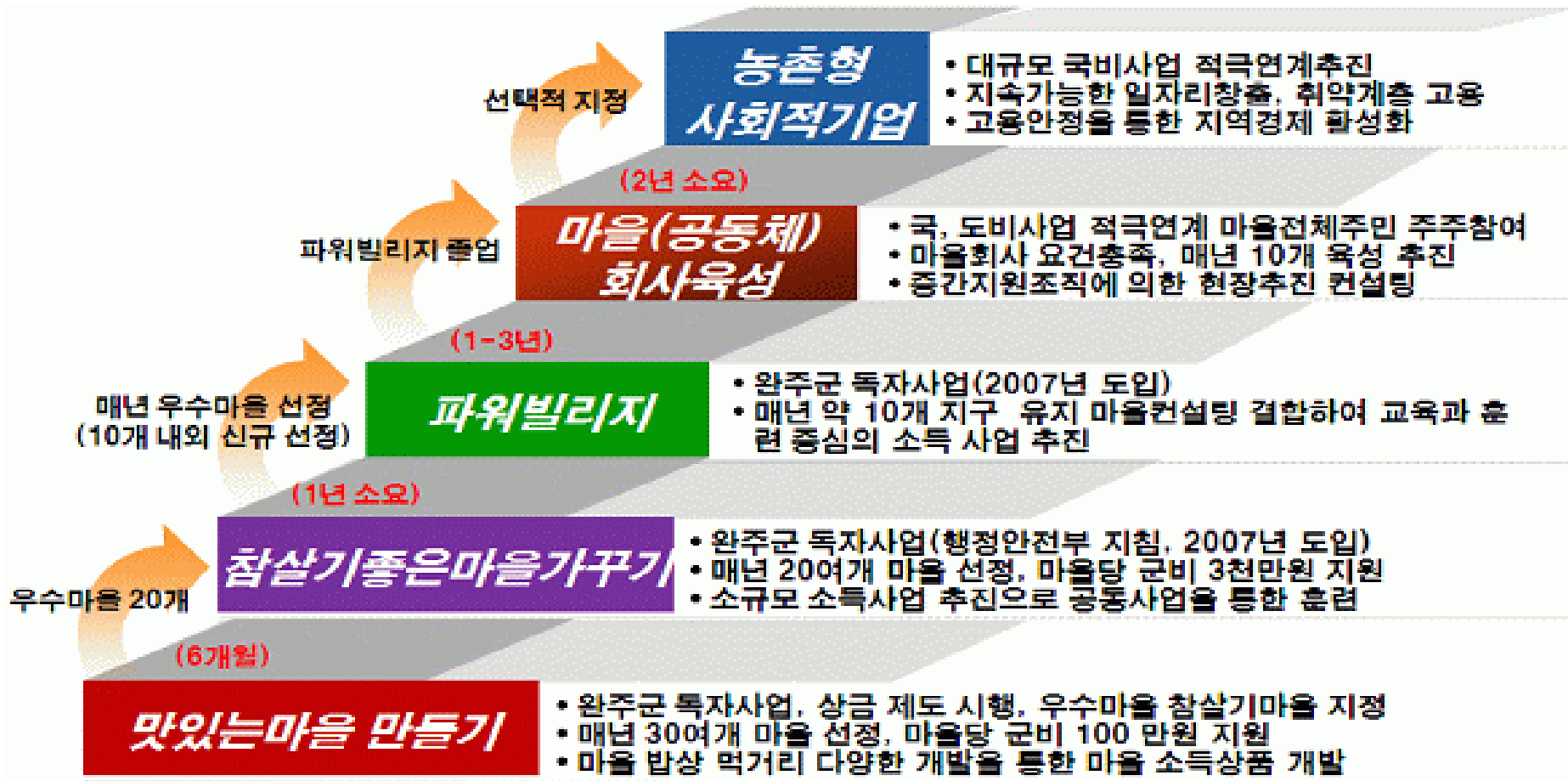
: 주민 역량강화 활동을 거친 곳을 우선 지원 (진안군)





# □ 선 계획 - 후 사업 지원 방식 사례

: 활동 조직을 갖춘 곳을 우선 지원 (완주군)



# 미래 농촌 지역개발 과제

장래 농촌 공간구조 변화에  
부합하는 지역개발

미래 가치를 반영한  
지역개발 영역 다변화

국민 전체에게 열린  
농촌 공간 발전

주민 체감도 높은 정책  
프로그램의 지속적 발굴

분권에 기반한 지역공동체  
중심의 정책 추진기반 구축



# 농촌의 가치를 풍성하게 만드는 농촌정책 확산

농촌은 도시의 잔여지가 아닌 국민의 삶터, 일터, 쉼터, 공동체의 터

- : 귀농귀촌, 사회적경제, 농촌관광 확대 등 **농촌소비수요** 확대
- : 풍부한 농촌의 유무형 자산 유지 및 활용

반드시 보전할 것은 보전, 농촌 특성 살릴 수 있는 정책

- : 도시따라잡기 – **농촌다움(Rurality)유지**

농촌계획제도, 국가적 농촌유산공간 보전 프로그램, 마을생태 및  
경관협정 프로그램 등 도입

- : **아름다운 농촌재생 프로젝트** 등

## 짐 로저스, 서울대 MBA과정 학생들에게 '세계경제 전망' 특강

2014. 12. 5.

### 최고 유망 업종은 농업

"30년쯤 후면 식량부족 사태...  
농업이 수익성 가장 클 것"

"여기 모인 학생 중에 경운기 몰 줄 아는 사람이 정말 단 한 명도 없나요?  
서울대 학생들은 똑똑하다고 들었는데 실망입니다. 미래 최고 유망 업종인 농업에 대해 아무것도 모르고 있군요."



'다시 젊어진다면..... "中여자와 결혼해 농부될 것"

감 사 합 니 다

한국농촌경제연구원 송미령 선임연구위원

[mrsong@krei.re.kr](mailto:mrsong@krei.re.kr)