

제5차 충남해양수산포럼

충청남도 어촌환경의 변화와 전망

2017. 10. 31

충남연구원 윤종주



충청남도
Chungcheongnam-do



충남연구원
ChungNam Institute

1 연안 인구 및 고령비

2 어가 규모 및 수산물 생산

3 문제 해결 및 대안



1 연안 인구 및 고령비

연안인구 변화(2011~2016)

연안 시·군

연안을 접하는 시·군



연안 읍·면·동

연안을 접하는 읍·면·동



※시·군내 연안을 접하지 않은 읍·면·동이 포함됨

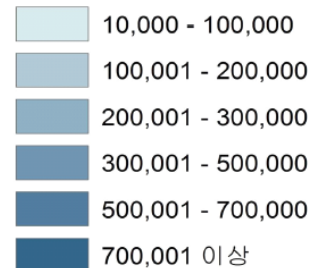
연안인구_읍면동(명)

2012년



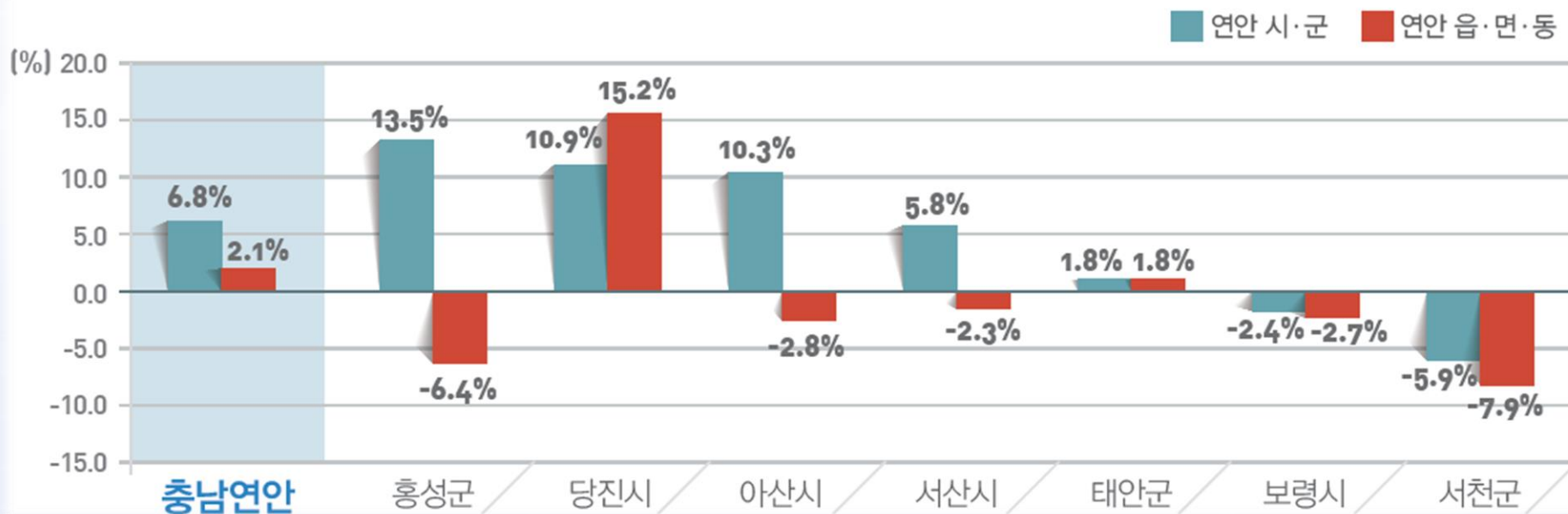
연안인구_시군구(명)

2012년



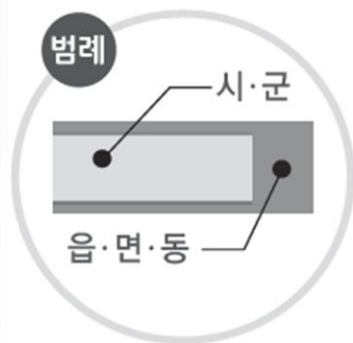
- ◆ 지난 5년 간, 충청남도의 연안을 접하는 시·군 지역 인구는 대체로 증가
- ◆ 반면에 연안을 접하는 읍·면·동 인구는 감소하였음

충청남도 연안의 인구 증감률(2011~2016)



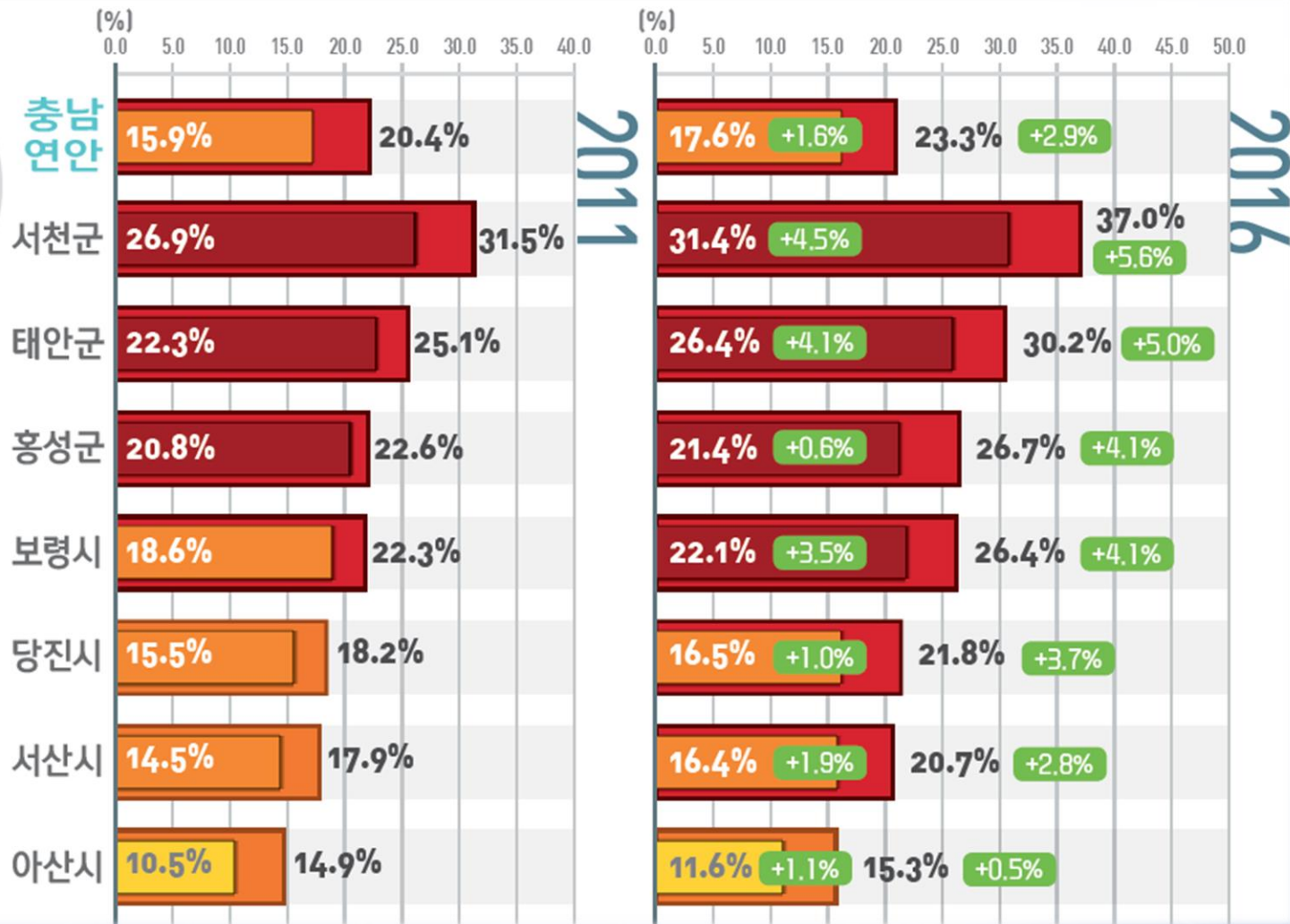
고령비 변화(2011~2016)

고령비(전체인구 대비 65세 이상의 인구비율)



고령비 구분

- 7%~14%(고령화사회)
- 14%~20%(고령사회)
- 20% 이상(초고령사회)

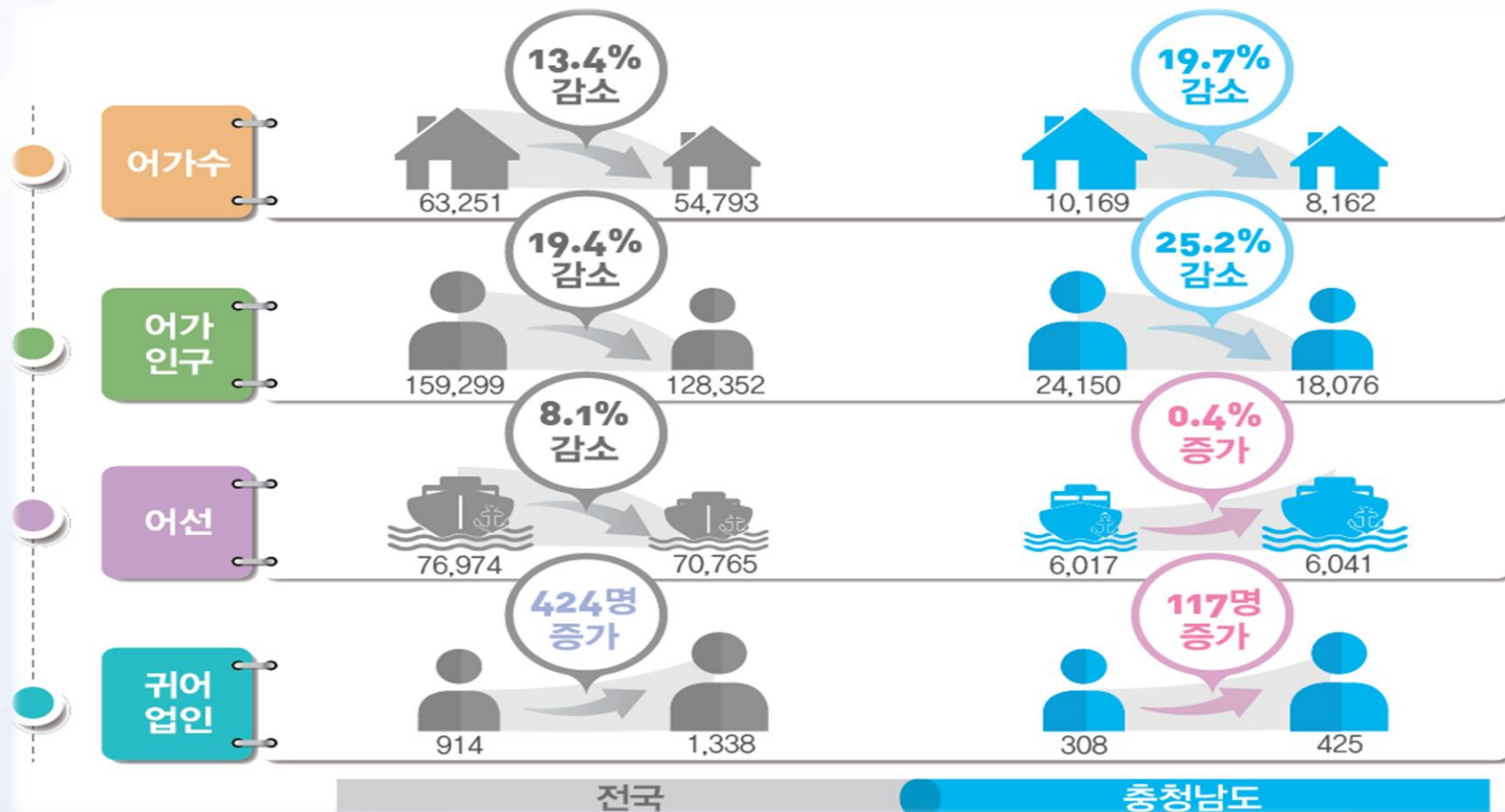


2 어가 규모 및 수산물 생산

어가 규모 변화(2011~2015)

- ◆ 전국의 어가 수, 어가 인구, 어선 수는 **지속적으로 감소 추세**에 있음
- ◆ 반면에 **귀어업인은 증가추세**(전국 424명 증가, 충남 117명 증가)로 **충청남도 유입이 활발함**

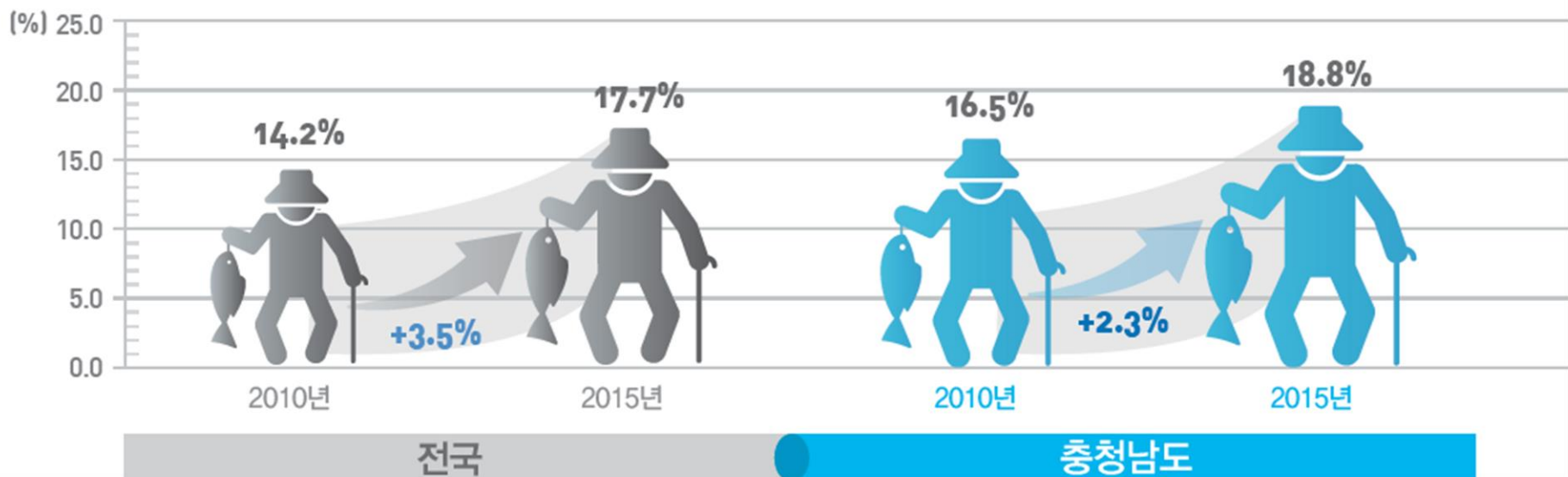
* '귀어업인'이란 어촌이외의 지역에 거주하는 사람이 어촌지역으로 이주하여 어업인이 되는 것을 뜻함



어가인구 고령비(2011~2015)

◆ 어가인구의 고령비는 계속 증가하고 있어 **어가 인구감소의 원인**이 되고 있음

전국 및 충청남도의 어가 인구 고령비(2011~2015)



수산물 어획고 및 생산금액(2010~2015)

◆ 어획고 및 생산금액은 소폭 증가하였으며, **어가 소득 및 수산물 수출액도 지속적으로 증가하고 있음**



수산물 어획고

전국 : 2,611천톤→2,733천톤, 약 122천톤 증가

충청남도 : 122천톤→131천톤, 약 9천톤 증가



수산물 생산금액

전국 : 61,425억원→62,618억원, 약 1,193억원 증가

충청남도 : 4,640억원→4,767억원, 약 127억원 증가



어가소득

전국평균 : 38,623천원→47,077천원, 8,454천원 증가

(농가 소득 : 전국 평균 30,148천원→37,197천원, 7,049천원 증가)

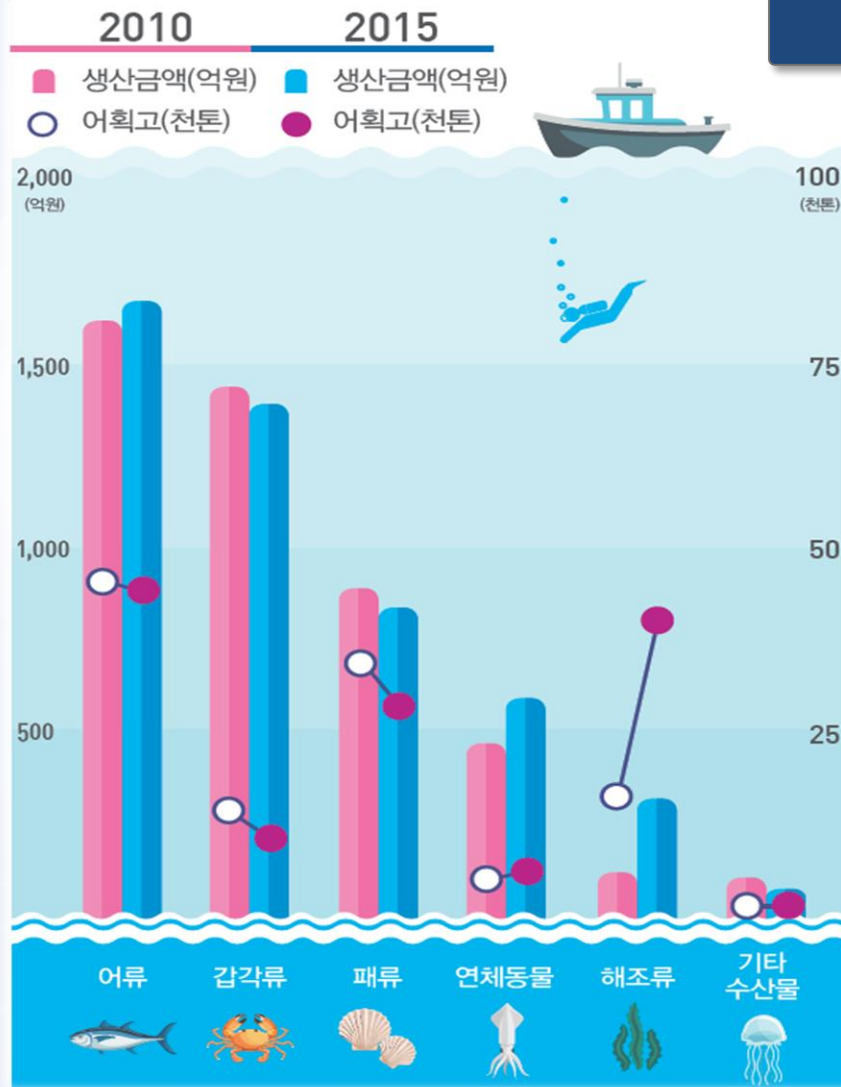


수산물 수출액

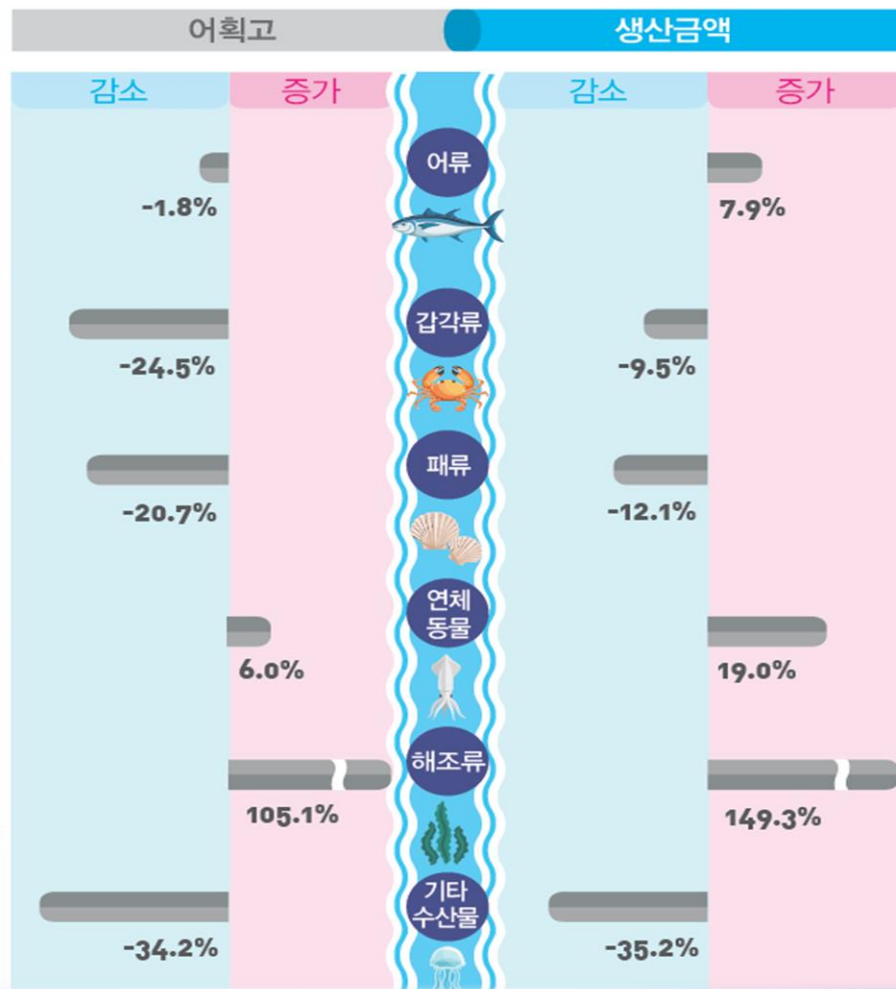
충청남도 : 629억원→813억원, 약 184억원 증가

어가규모 및 수산물 생산

충청남도 품종별 어획고(2010~2015)



◆ **해조류(김 등)와 연체동물(오징어 등)의 생산 증가세가 뚜렷이 나타남**



3

문제 해결 및 대안

어촌 활성화를 위한 근본대책

어촌으로의 인구유입 활성화(필요로운 어촌)

- ✓ 충남의 연안 읍면동지역 초고령화 사회 진입
- ✓ **고령화가 빠르게 진행**되어 어가인구 감소의 원인으로 나타남
(조업포기, 전업 등 어촌 경제활동 감소 초래)
 - 미래 인구절벽(어촌소멸)에 대비 필요
 - 청장년 층의 어촌유입 활성화 정책 필요
- ✓ 도내 수산물의 어획고(해조류 및 오징어류 중심) 및 생산금액 증가세
- ✓ 연평균 어가소득도 농가소득을 상회하는 수준으로 증가세
- ✓ 어촌 인구유입을 위한 **어업소득 상승(창출) 유도 정책** 필요
 - 어업 6차 산업 활성화 정책 지속 추진(가공, 유통 복합발전 전략)
 - 지역 특화 해양관광 서비스 활성화(지역 네트워크가 중심이 되어야)
 - 귀어귀촌인 유입 활성화 정책 및 안정적인 정착 유도책 마련

**“모두가 오고 싶어하는
쾌적하고, 안전하고, 생산적인 바다”**

감사합니다